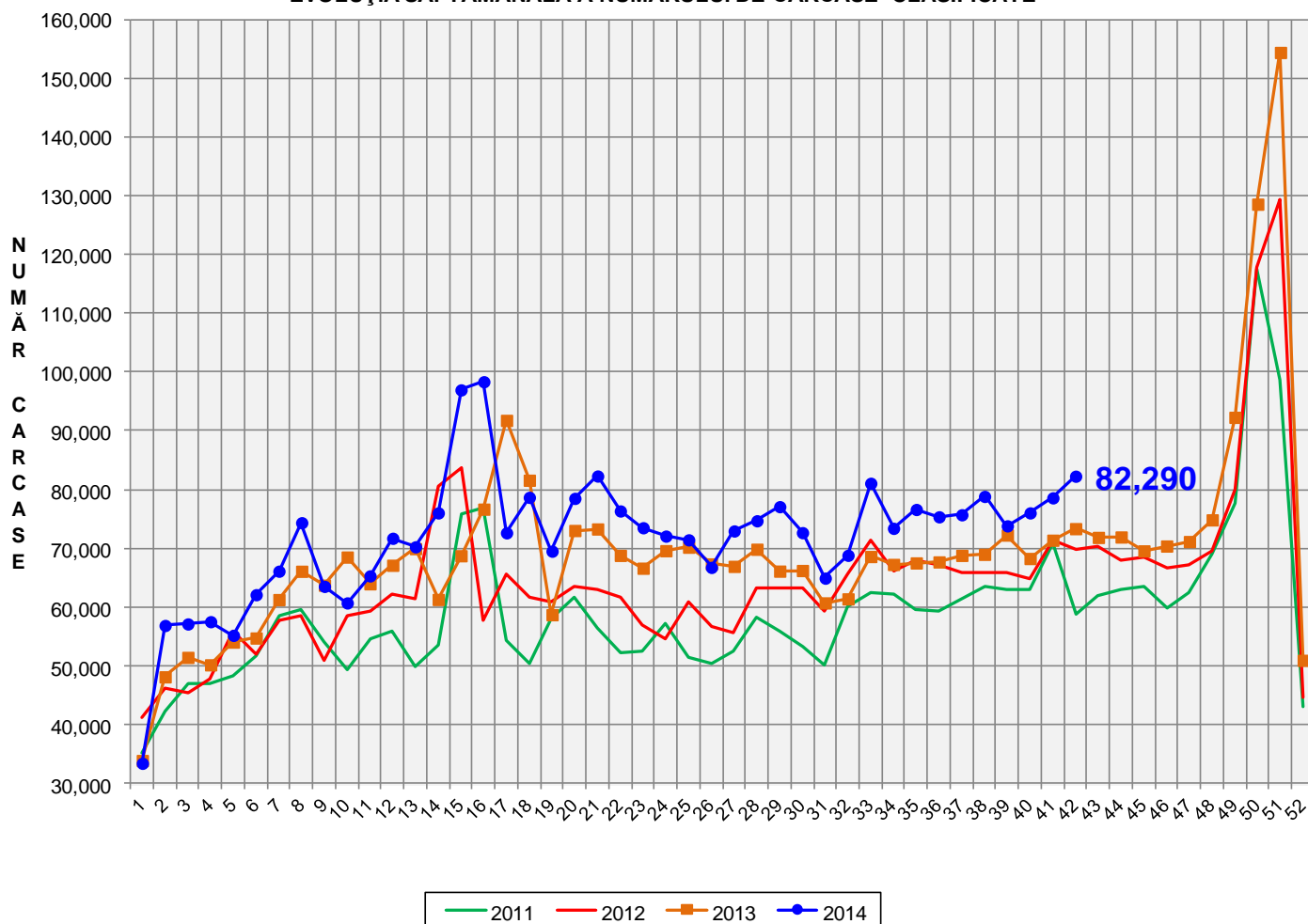




# Rezultatele clasificării carcaselor de porcine

## Săptămâna 42 (13 – 19 octombrie 2014)

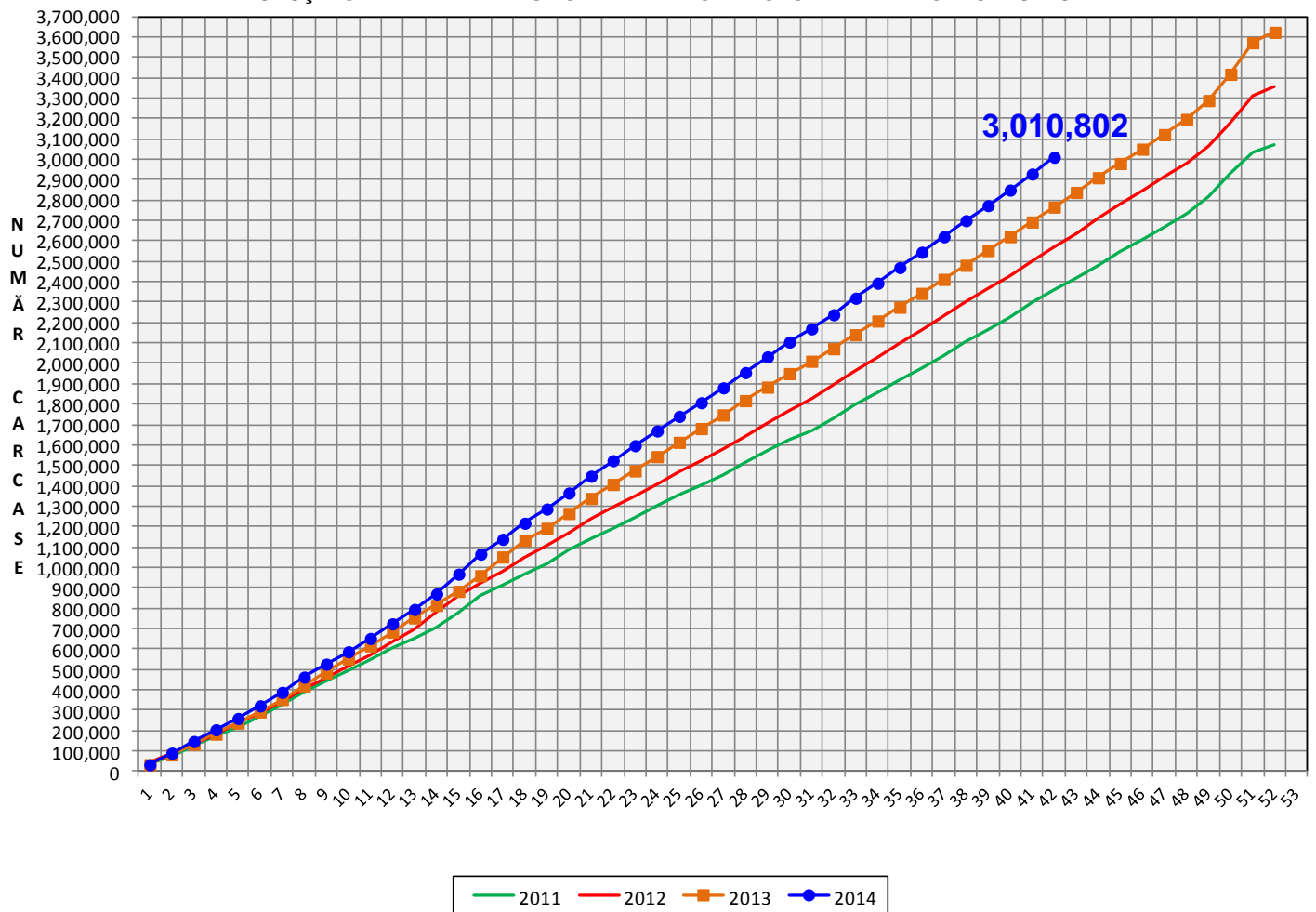
**EVOLUȚIA SĂPTĂMÂNALĂ A NUMĂRULUI DE CARCASE CLASIFICATE**



S42 / S41	S42 2014/ S42 2013
4.7%	12.2%



EVOLUȚIA SĂPTĂMÂNALĂ CUMULATIVĂ A NUMĂRULUI DE CARCASE CLASIFICATE

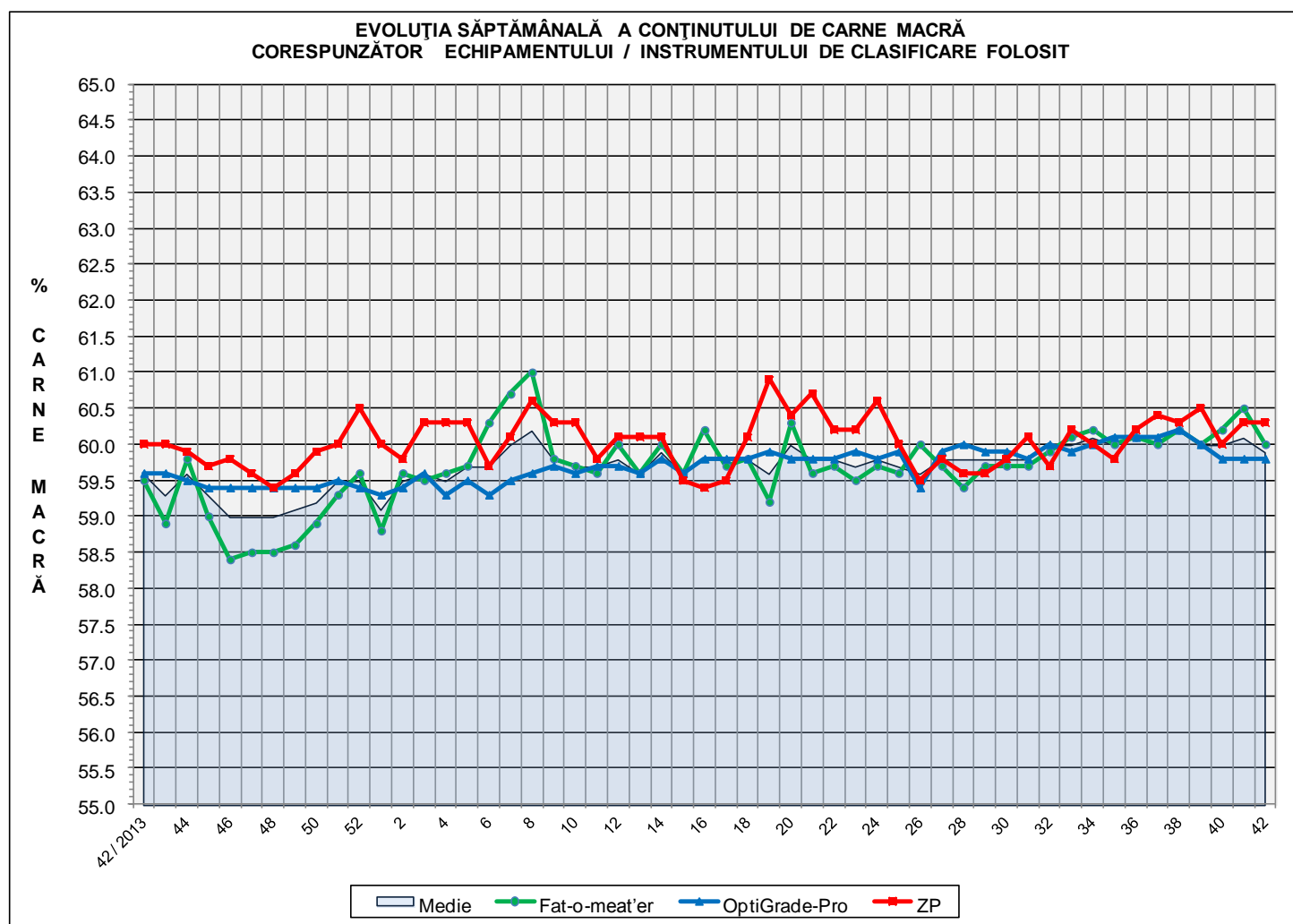


S42 2014/  
S42 2013

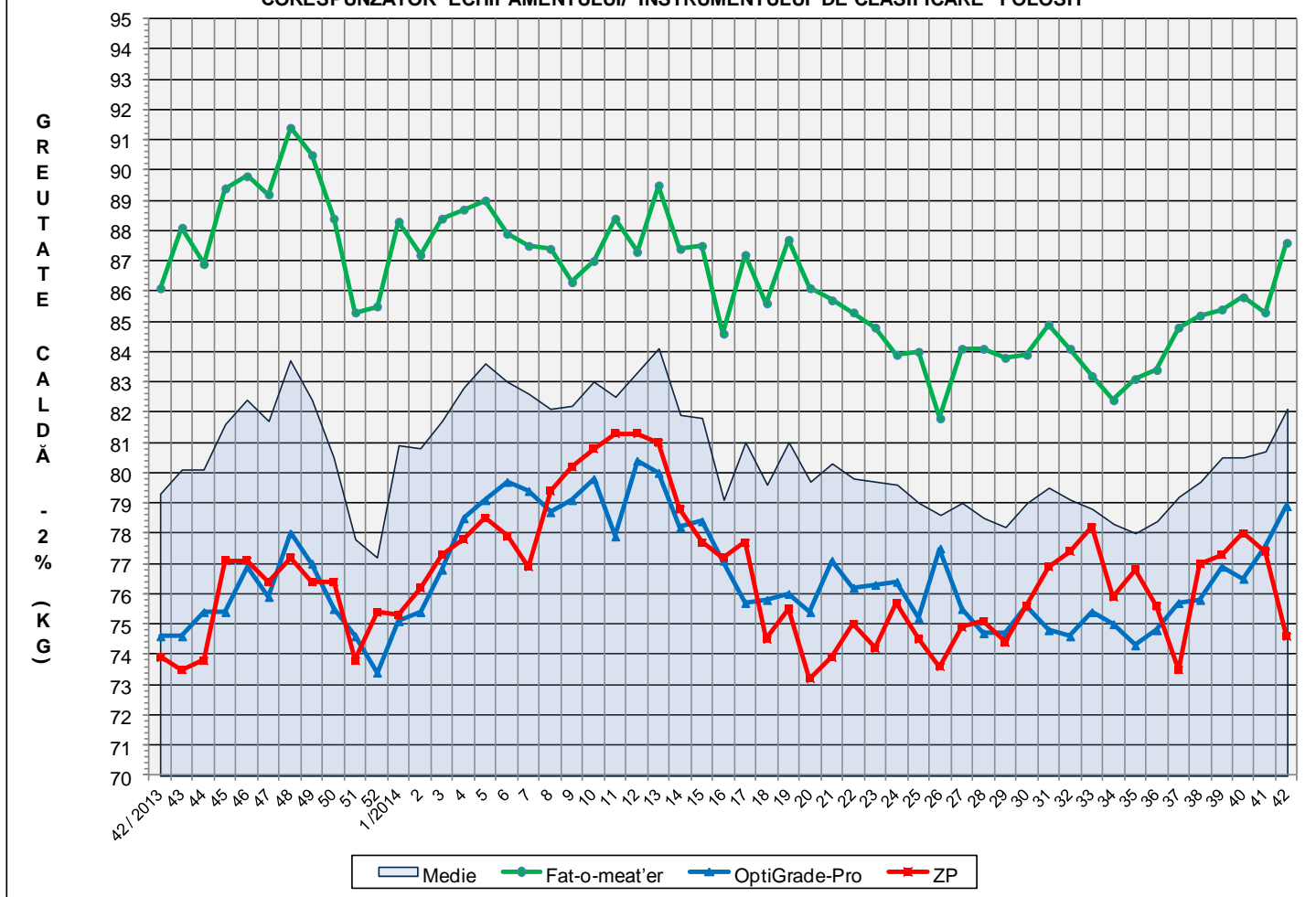
8.8%

## Numărul de carcase clasificate în săptămâna 13 - 19 octombrie 2014 în funcție de echipamentul / instrumentul folosit

Metoda	Echipament / instrument	Număr carcase	% din total carcase
Sondă Optică	Fat-o-meat'er	32,585	39.60%
	OptiGrade-Pro	45,626	55.45%
ZP	Rigla	4,079	4.96%
<b>TOTAL</b>		<b>82,290</b>	<b>100.00%</b>



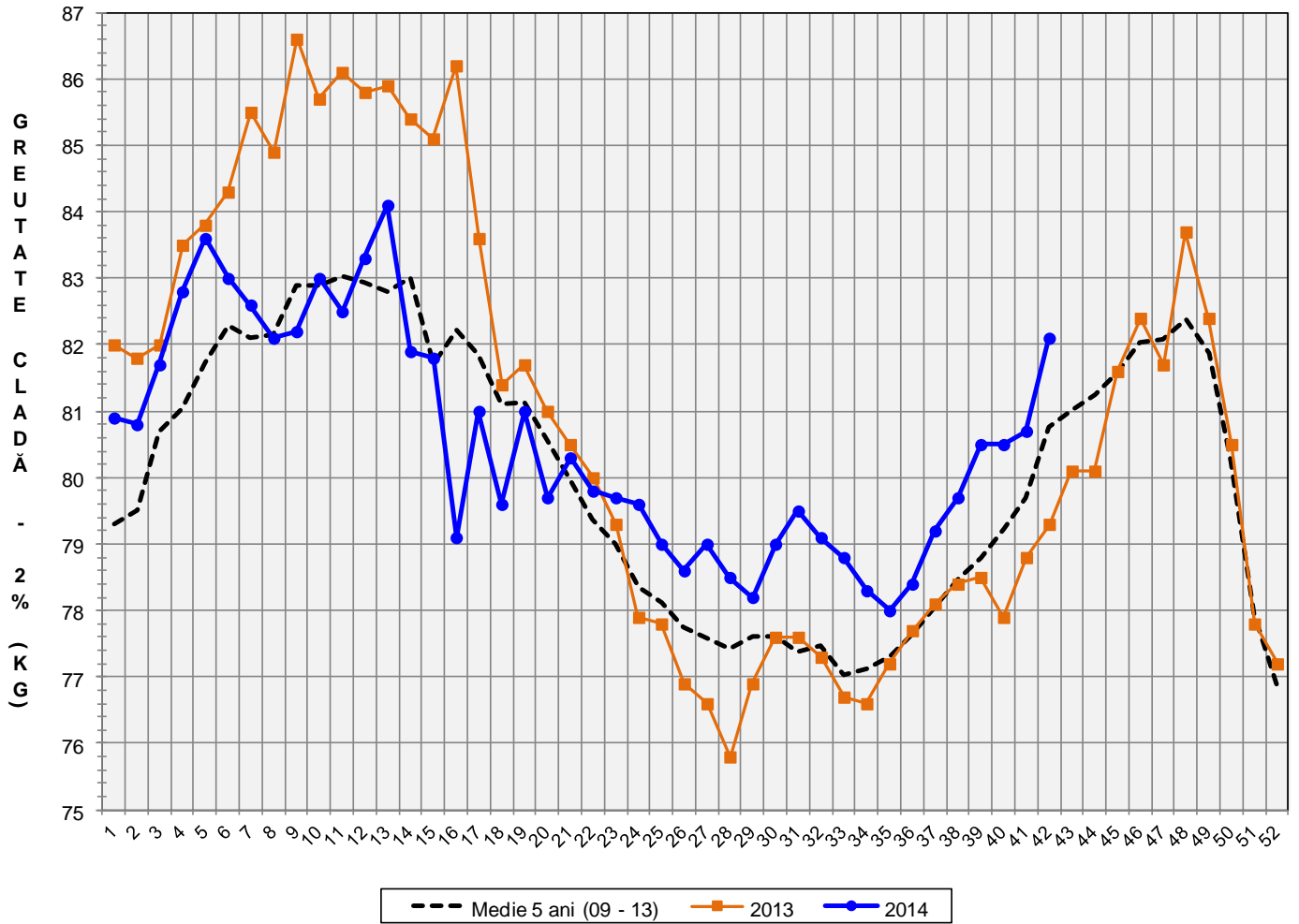
**EVOLUȚIA SĂPTĂMÂNALĂ A GREUTĂȚII CARCASELOR  
CORESPUNZĂTOR ECHIPAMENTULUI/ INSTRUMENTULUI DE CLASIFICARE FOLOSIT**

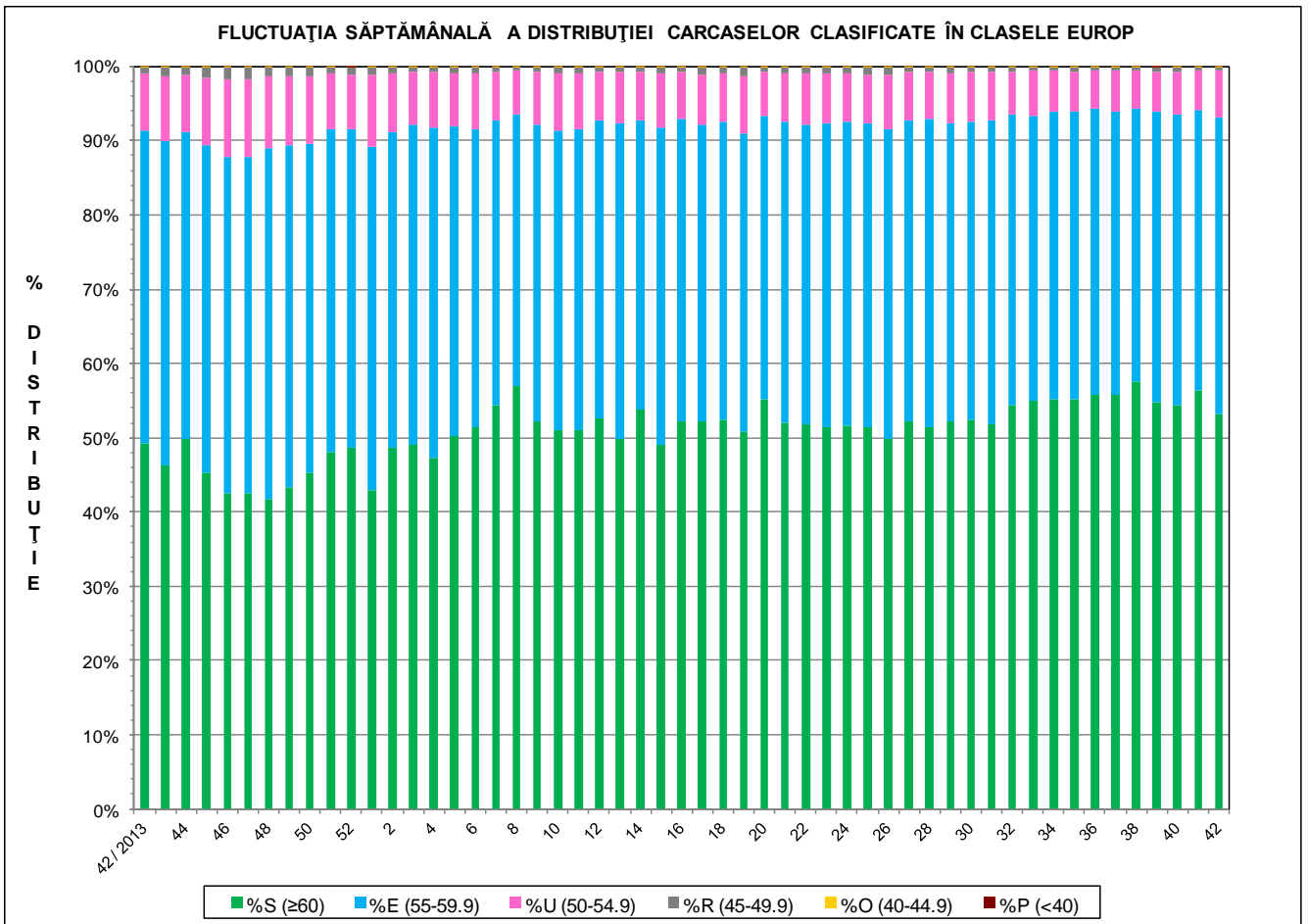
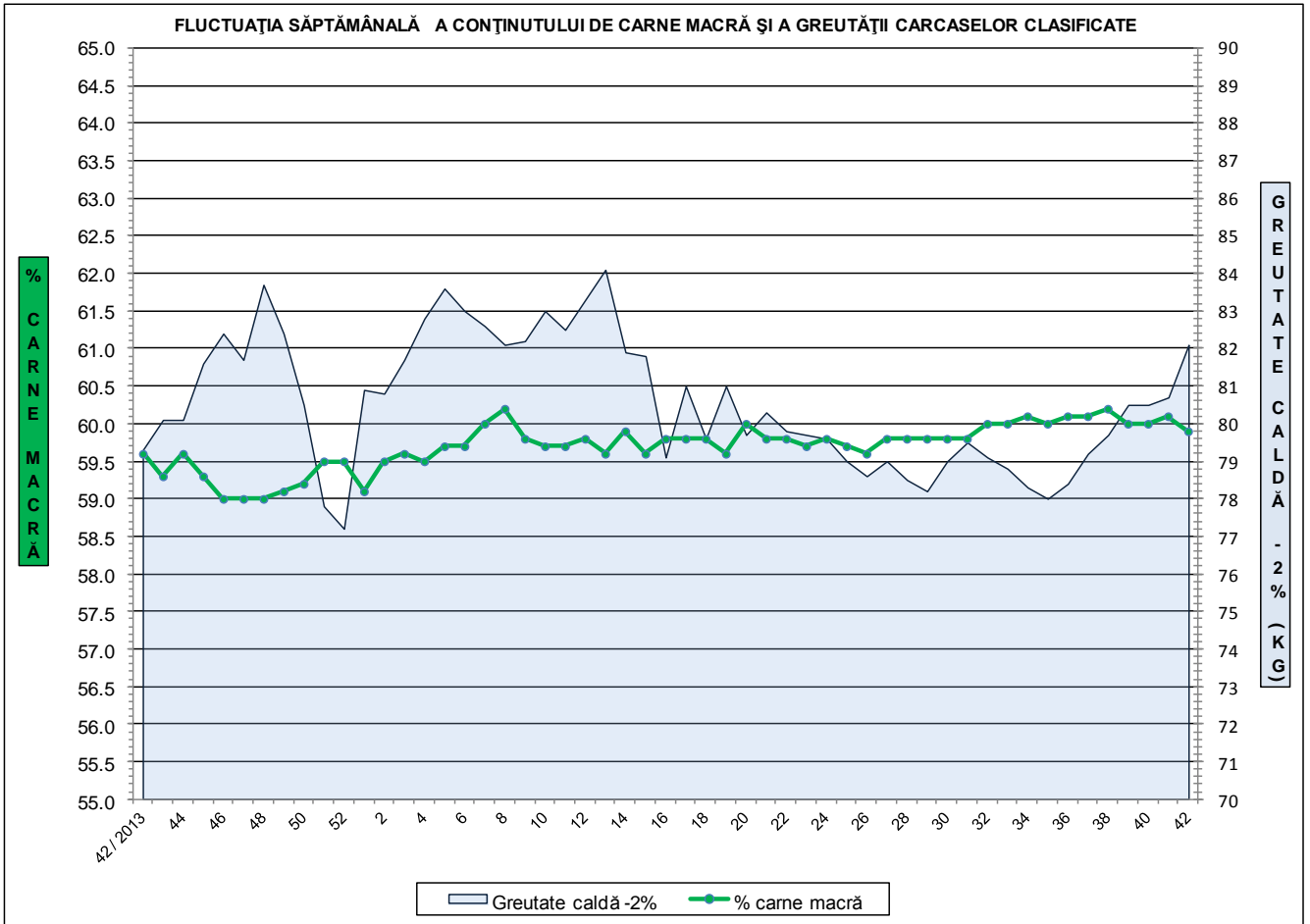


**ÎNCADRAREA ÎN CLASE A CARCASELOR DE PORCINE  
CLASIFICATE ÎN SĂPTĂMÂNA 13 - 19 OCTOMBRIE 2013**

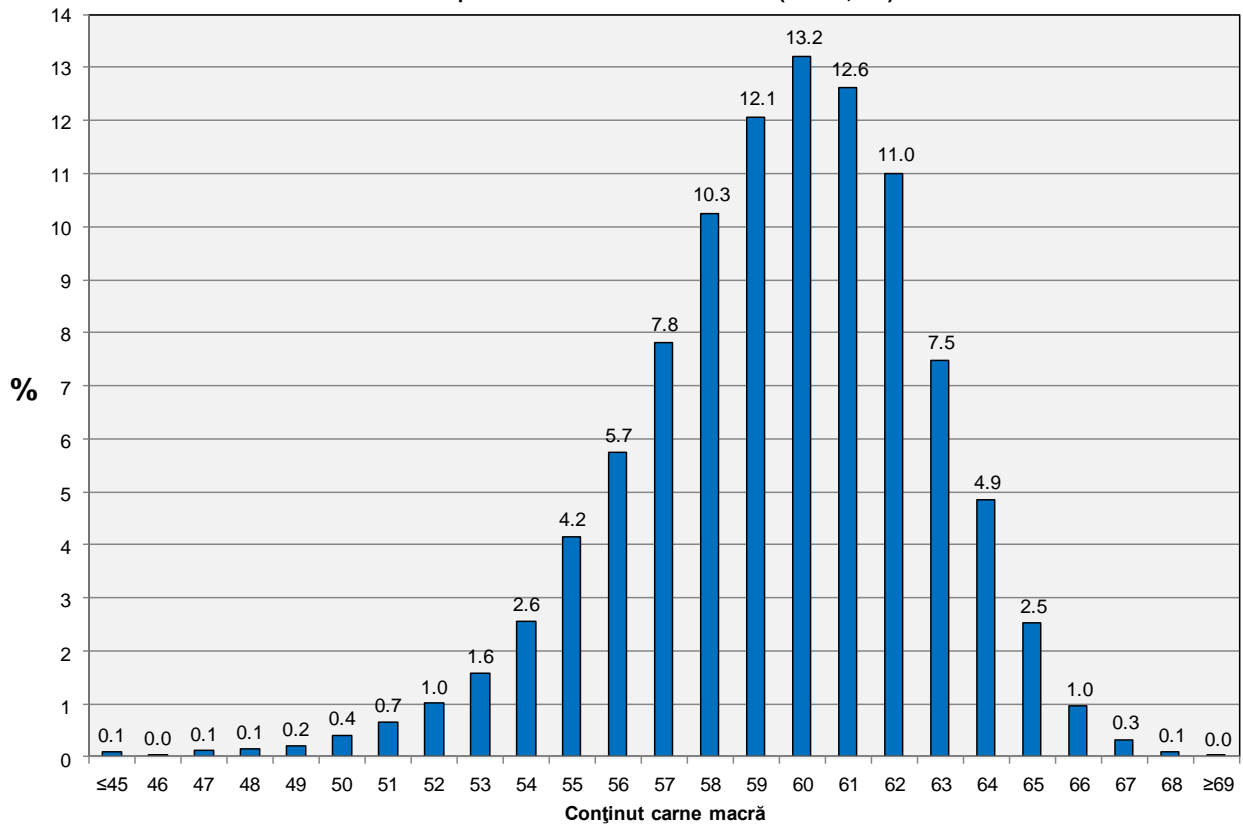
CLASA	% CARNE MACRĂ	NUMĂR CARCASE	% DIN TOTAL	% CARNE MACRĂ	GREUTATE CALDĂ - 2% (KG)
<b>S</b>	<b>≥ 60</b>	<b>43,707</b>	<b>53.11</b>	<b>62.3</b>	<b>81.0</b>
<b>E</b>	<b>55 - 59.9</b>	<b>32,946</b>	<b>40.04</b>	<b>58.0</b>	<b>83.0</b>
<b>U</b>	<b>50 - 54.9</b>	<b>5,129</b>	<b>6.23</b>	<b>53.3</b>	<b>85.9</b>
<b>R</b>	<b>45 - 49.9</b>	<b>447</b>	<b>0.54</b>	<b>48.4</b>	<b>89.2</b>
<b>O</b>	<b>40 - 44.9</b>	<b>55</b>	<b>0.07</b>	<b>43.2</b>	<b>90.7</b>
<b>P</b>	<b>&lt; 40</b>	<b>6</b>	<b>0.01</b>	<b>37.3</b>	<b>78.1</b>
<b>TOTAL</b>		<b>82,290</b>	<b>100.00</b>	<b>59.9</b>	<b>82.1</b>

EVOLUȚIA SĂPTĂMÂNALĂ A GREUȚĂII CARCASELOR CLASIFICATE

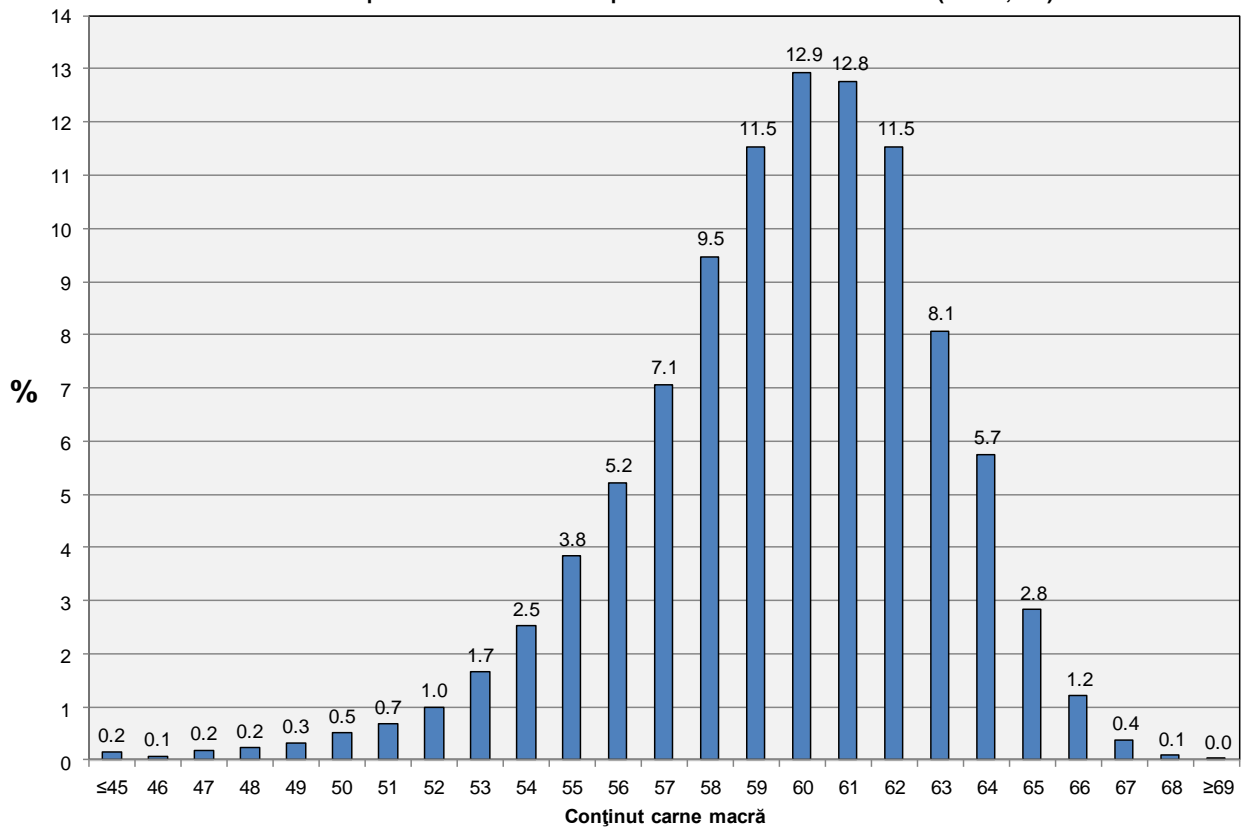




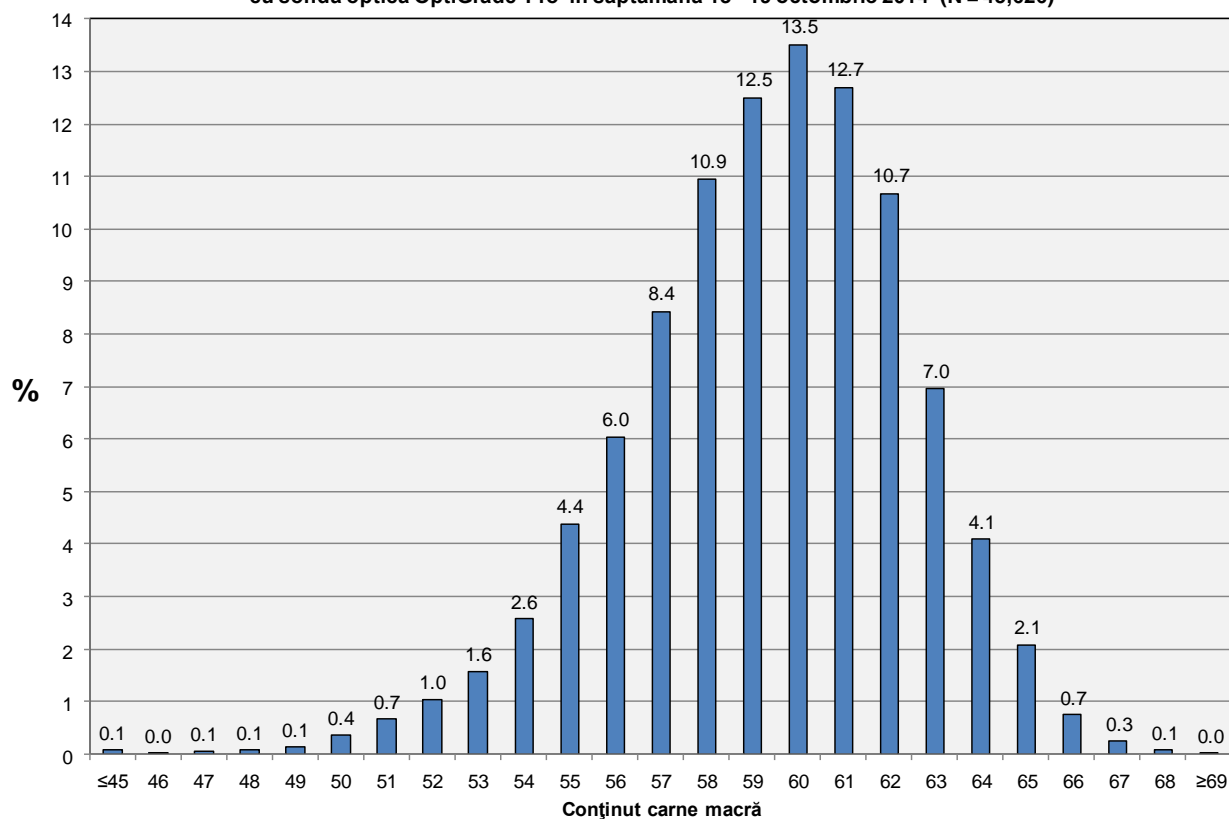
**Distribuția conținutului de carne macră a carcaselor clasificate în România  
în săptămâna 13 - 19 octombrie 2014 (N = 82,290)**



**Distribuția conținutului de carne macră a carcaselor clasificate în România cu echipamentul  
cu sondă optică Fat O Meat'er în săptămâna 13 - 19 octombrie 2014 (N = 32,585)**



**Distribuția conținutului de carne macră a carcaselor clasificate în România cu echipamentul cu sondă optică OptiGrade-Pro în săptămâna 13 - 19 octombrie 2014 (N = 45,626)**



**Distribuția conținutului de carne macră a carcaselor clasificate în România cu metoda ZP în săptămâna 13 - 19 octombrie 2014 (N = 4,079)**

