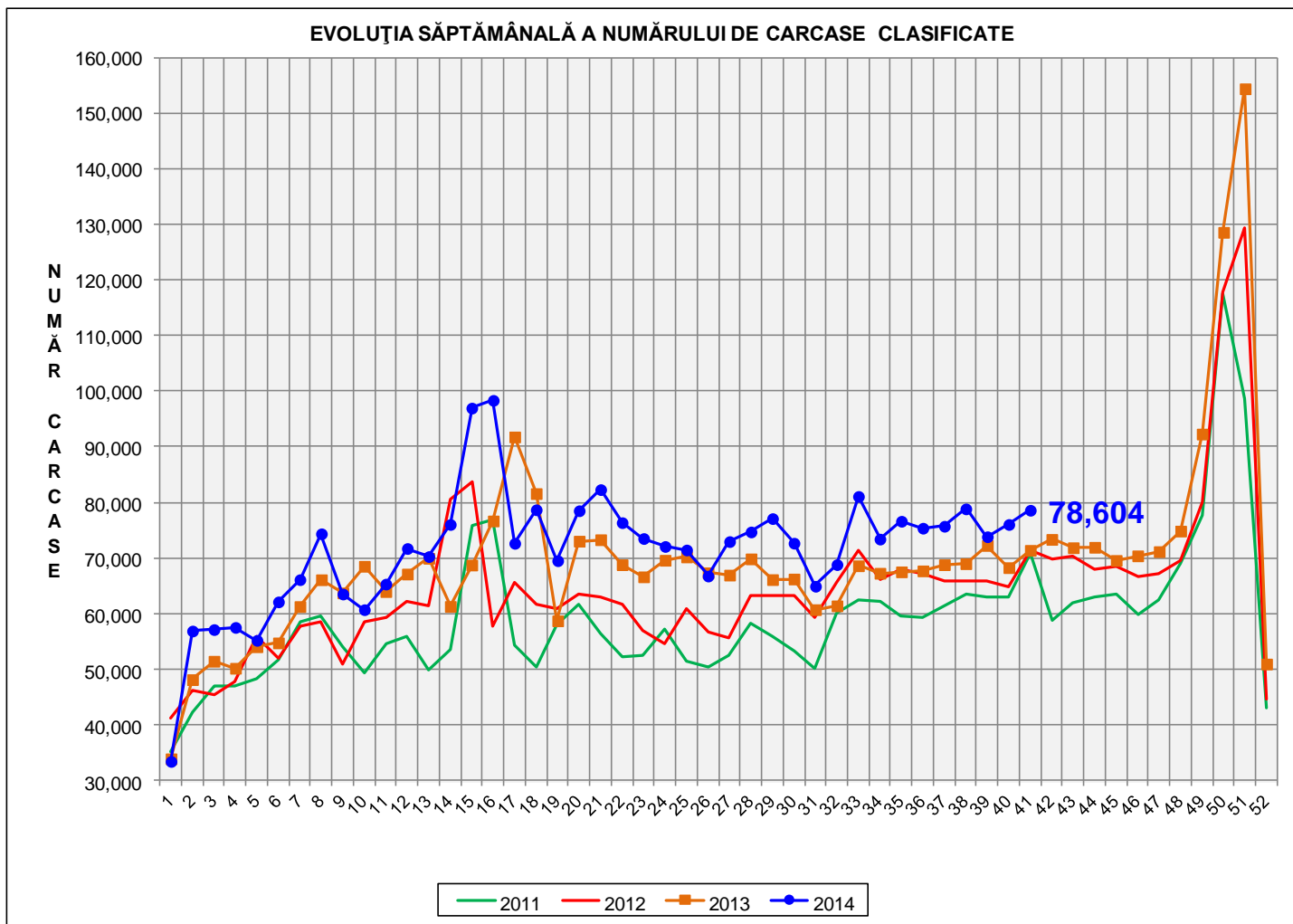




Rezultatele clasificării carcaselor de porcine

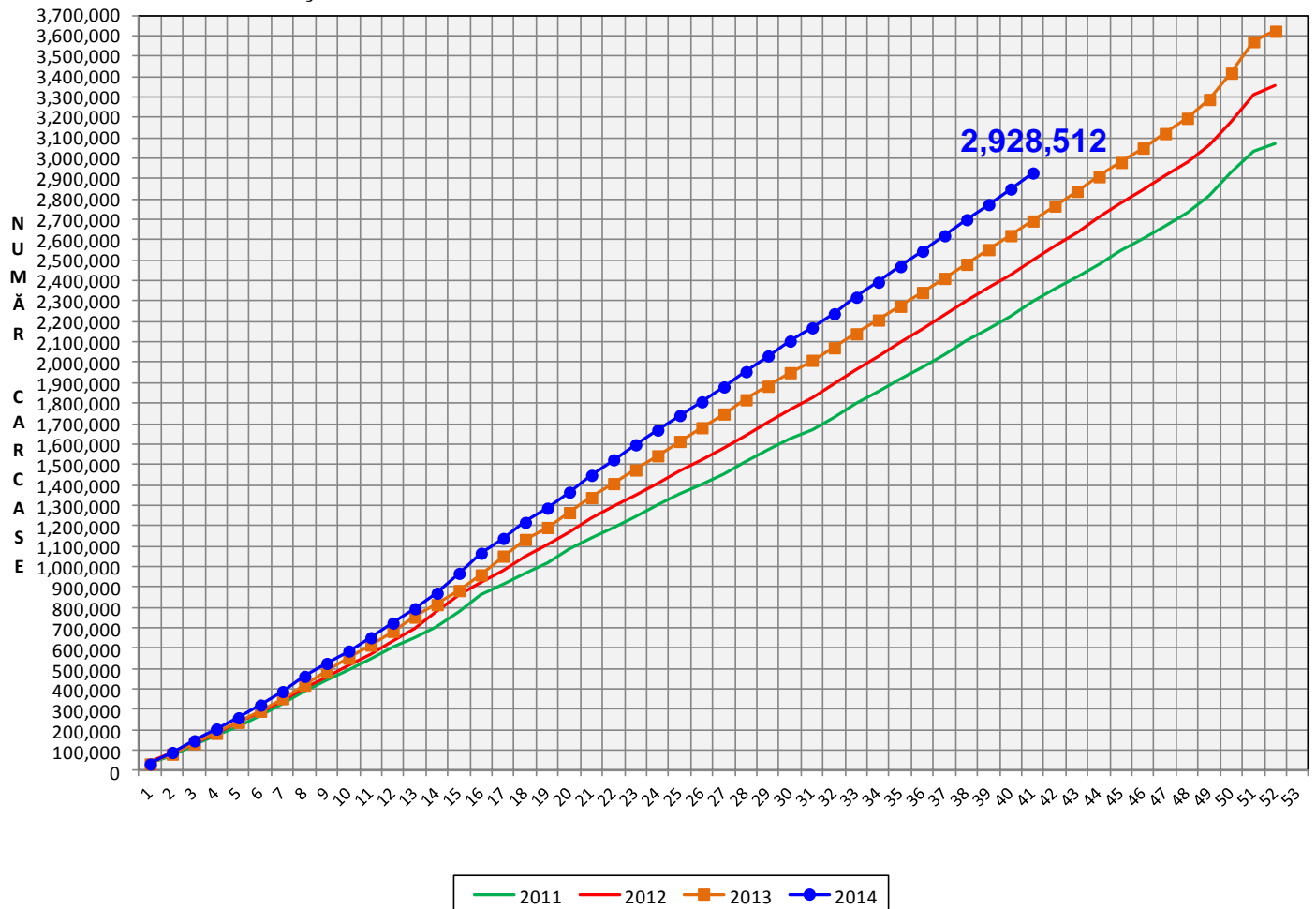
Săptămâna 41 (6 – 12 octombrie 2014)



S41 / S40	S41 2014/ S41 2013
3.4%	10.1%



EVOLUȚIA SĂPTĂMÂNĂLĂ CUMULATIVĂ A NUMĂRULUI DE CARCASE CLASIFICATE

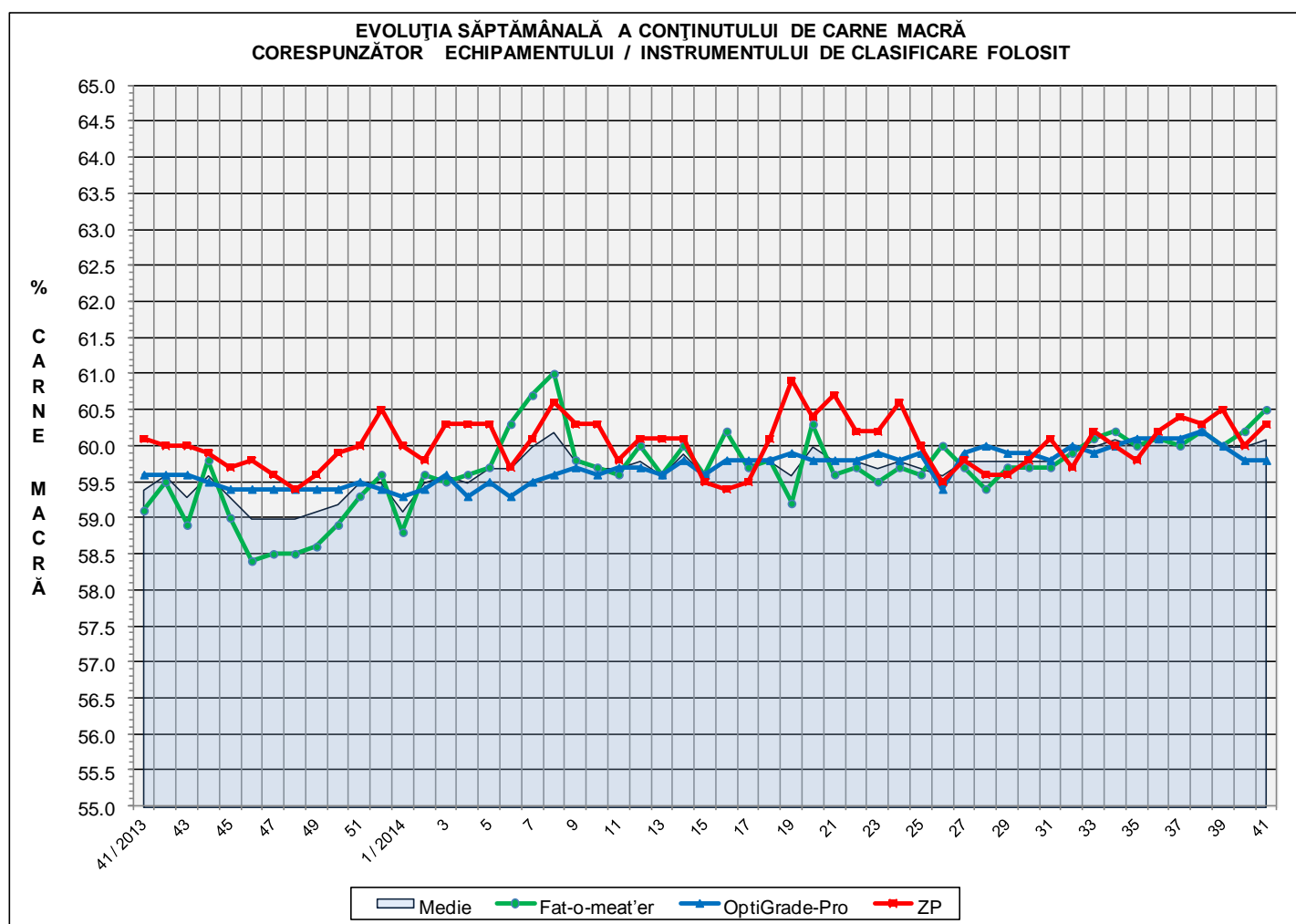


S41 2014/
S41 2013

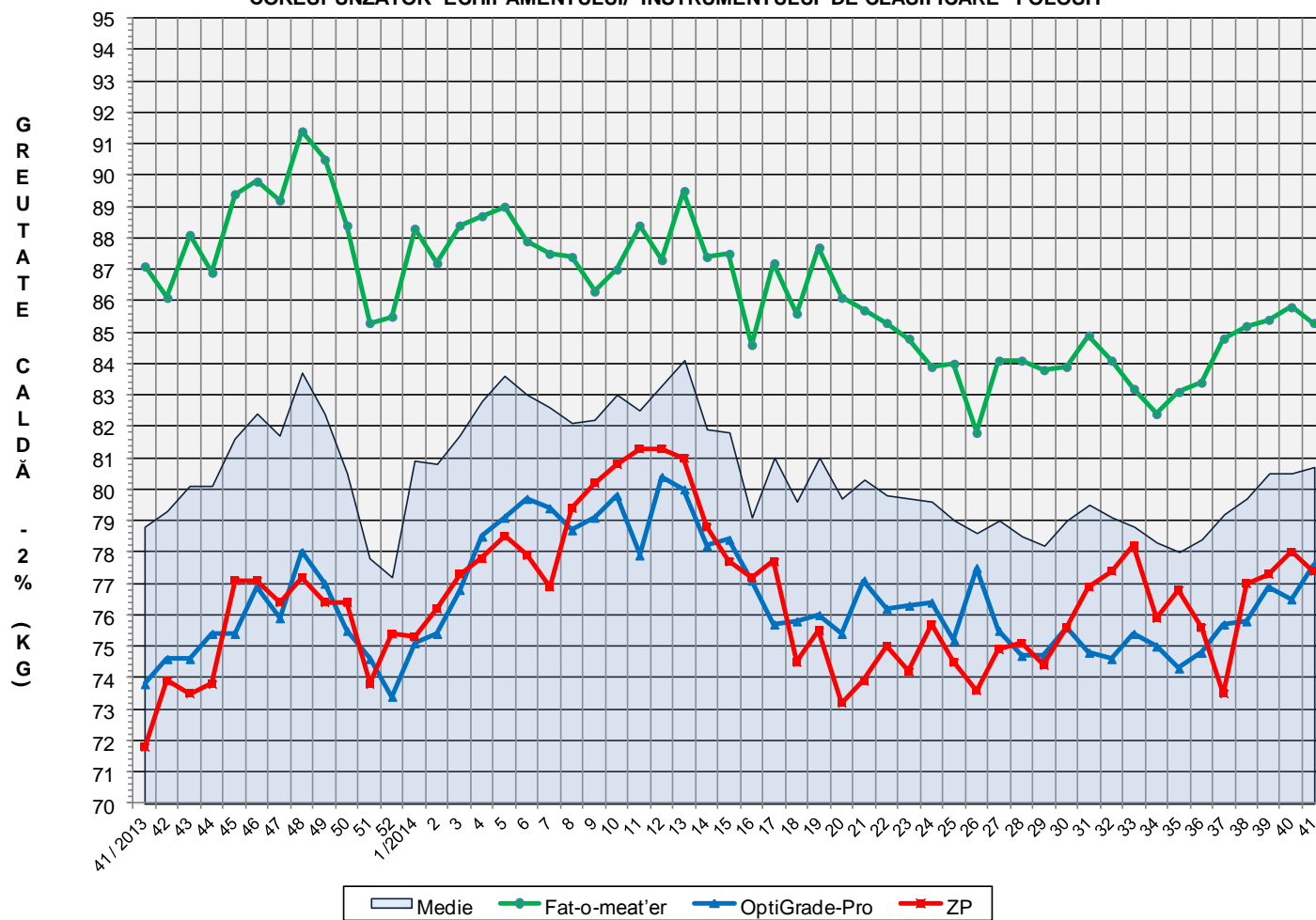
8.7%

Numărul de carcase clasificate în săptămâna 6 - 12 octombrie 2014 în funcție de echipamentul / instrumentul folosit

Metoda	Echipament / instrument	Număr carcase	% din total carcase
Sondă Optică	Fat-o-meat'er	31,555	40.14%
	OptiGrade-Pro	43,786	55.70%
ZP	Rigla	3,263	4.15%
TOTAL		78,604	100.00%



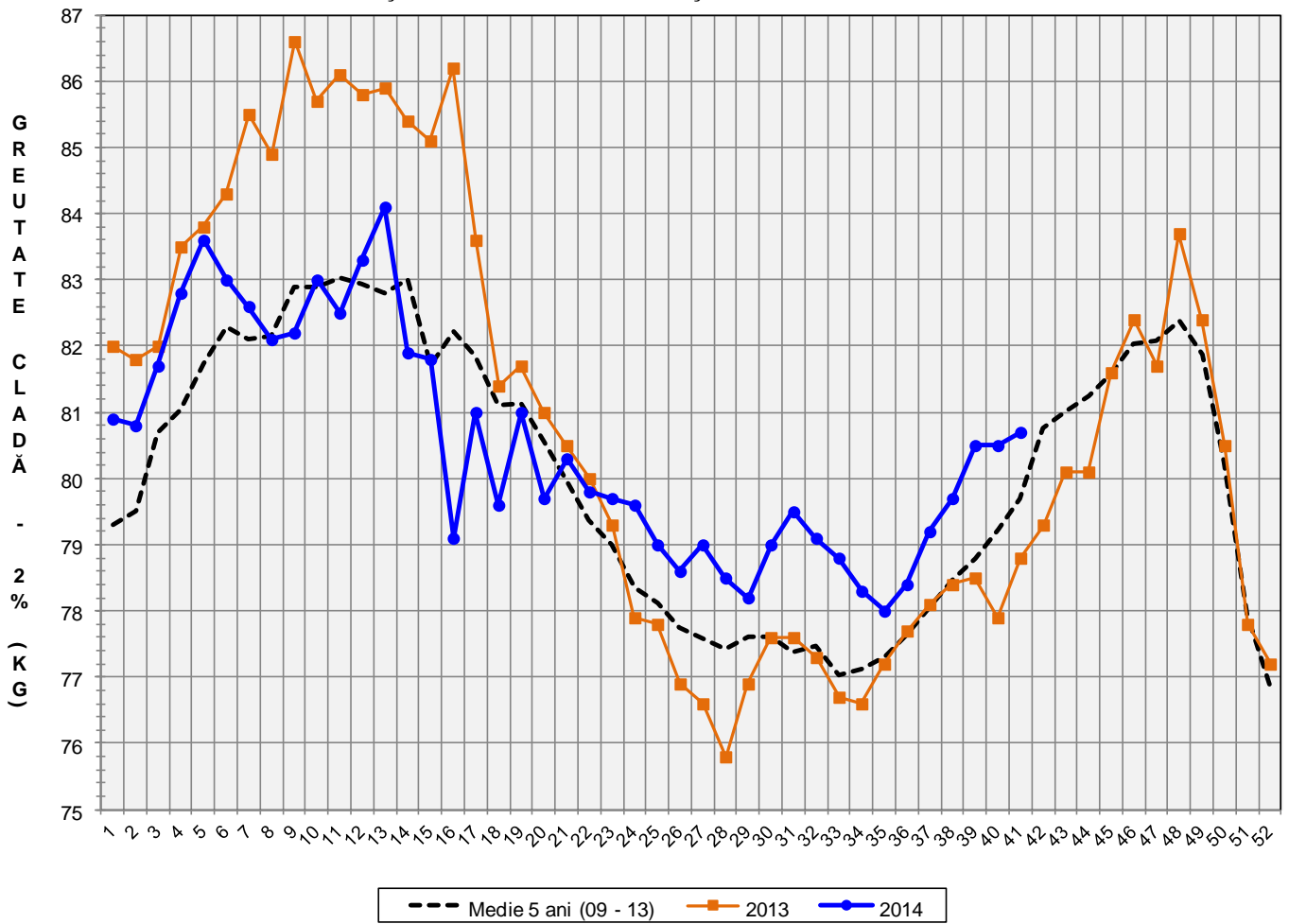
**EVOLUȚIA SĂPTĂMÂNALĂ A GREUTĂȚII CARCASELOR
CORESPUNZĂTOR ECHIPAMENTULUI/ INSTRUMENTULUI DE CLASIFICARE FOLOSIT**

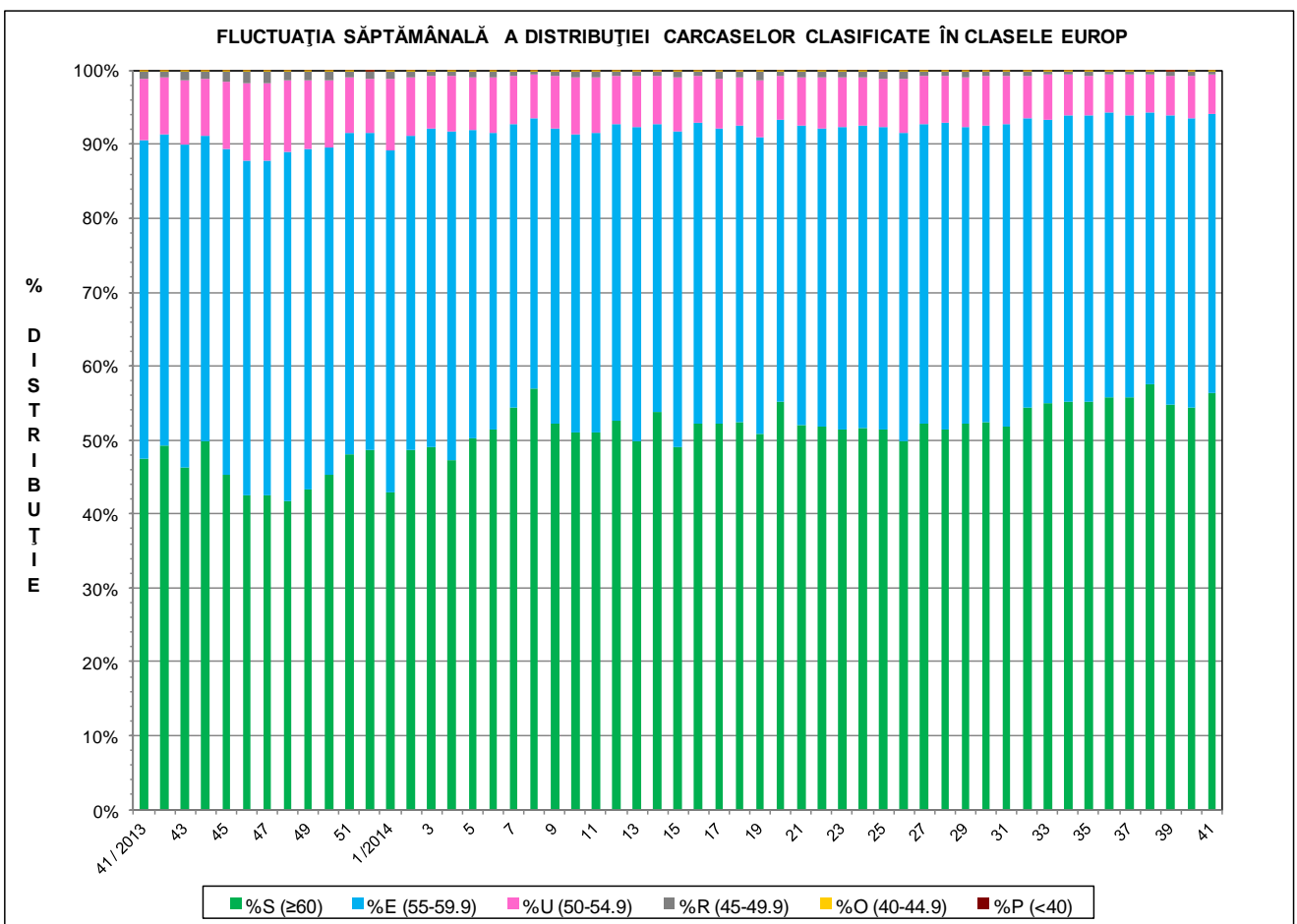
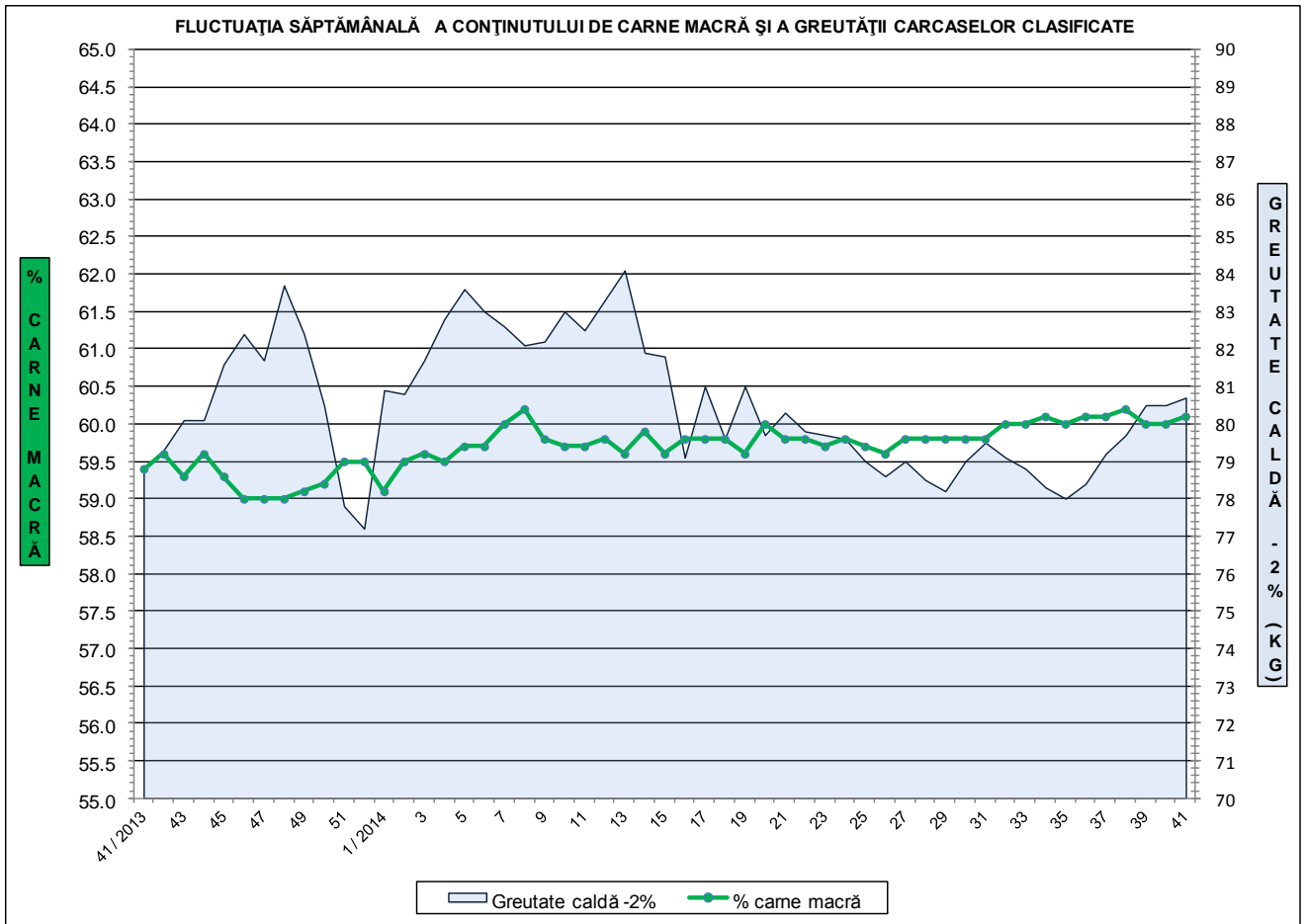


**ÎNCADRAREA ÎN CLASE A CARCASELOR DE PORCINE
CLASIFICATE ÎN SĂPTĂMÂNA 6 - 12 OCTOMBRIE 2013**

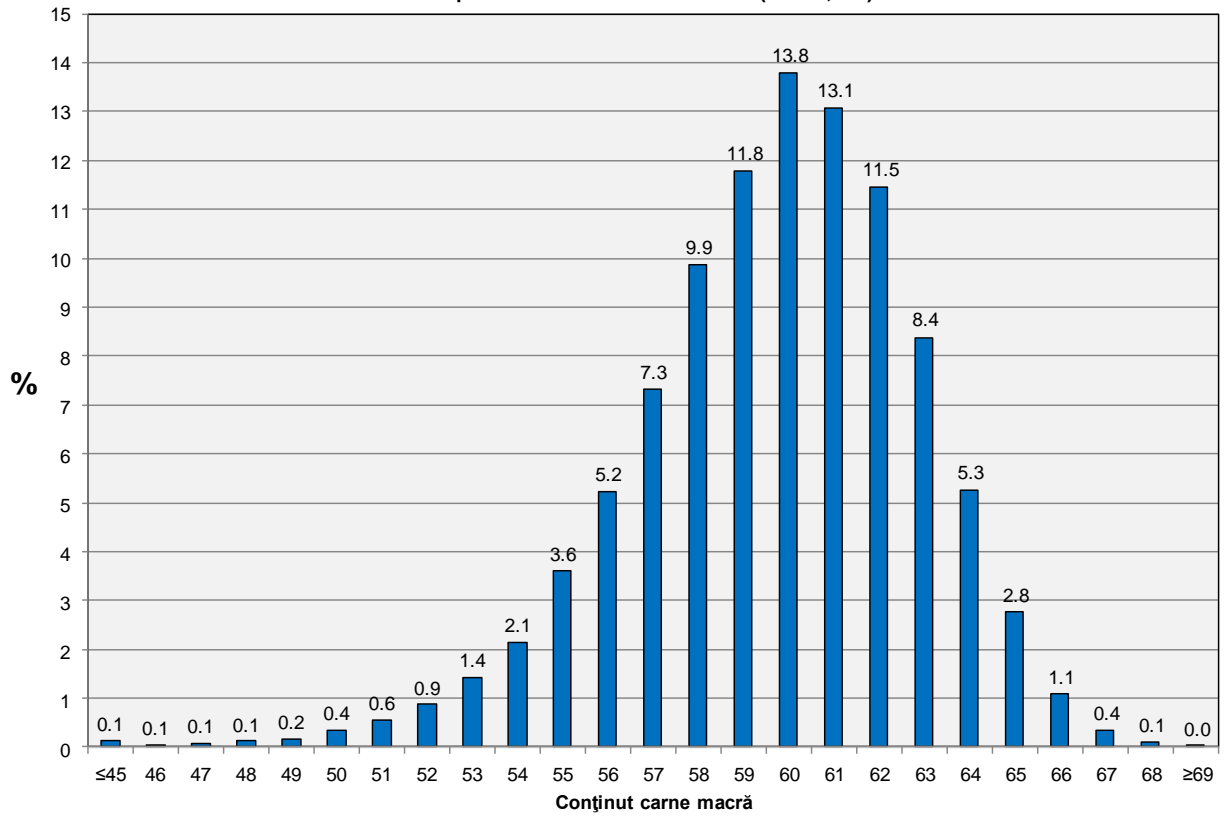
CLASA	% CARNE MACRĂ	NUMĂR CARCASE	% DIN TOTAL	% CARNE MACRĂ	GREUTATE CALDĂ - 2% (KG)
S	≥ 60	44,248	56.29	62.3	79.7
E	55 - 59.9	29,697	37.78	58.0	81.5
U	50 - 54.9	4,214	5.36	53.3	84.6
R	45 - 49.9	367	0.47	48.3	87.6
O	40 - 44.9	58	0.07	42.8	87.9
P	< 40	20	0.03	37.4	88.9
TOTAL		78,604	100.00	60.1	80.7

EVOLUȚIA SĂPTĂMÂNALĂ A GREUTĂȚII CARCASELOR CLASIFICATE

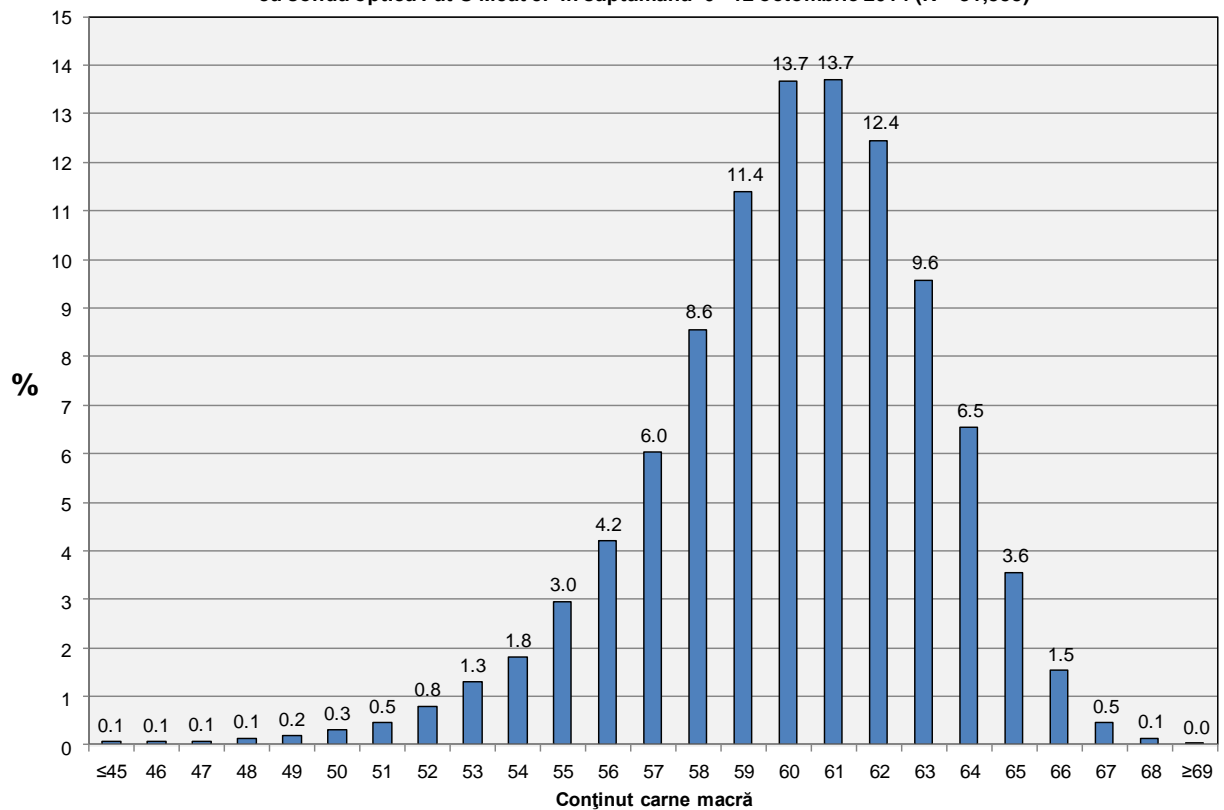




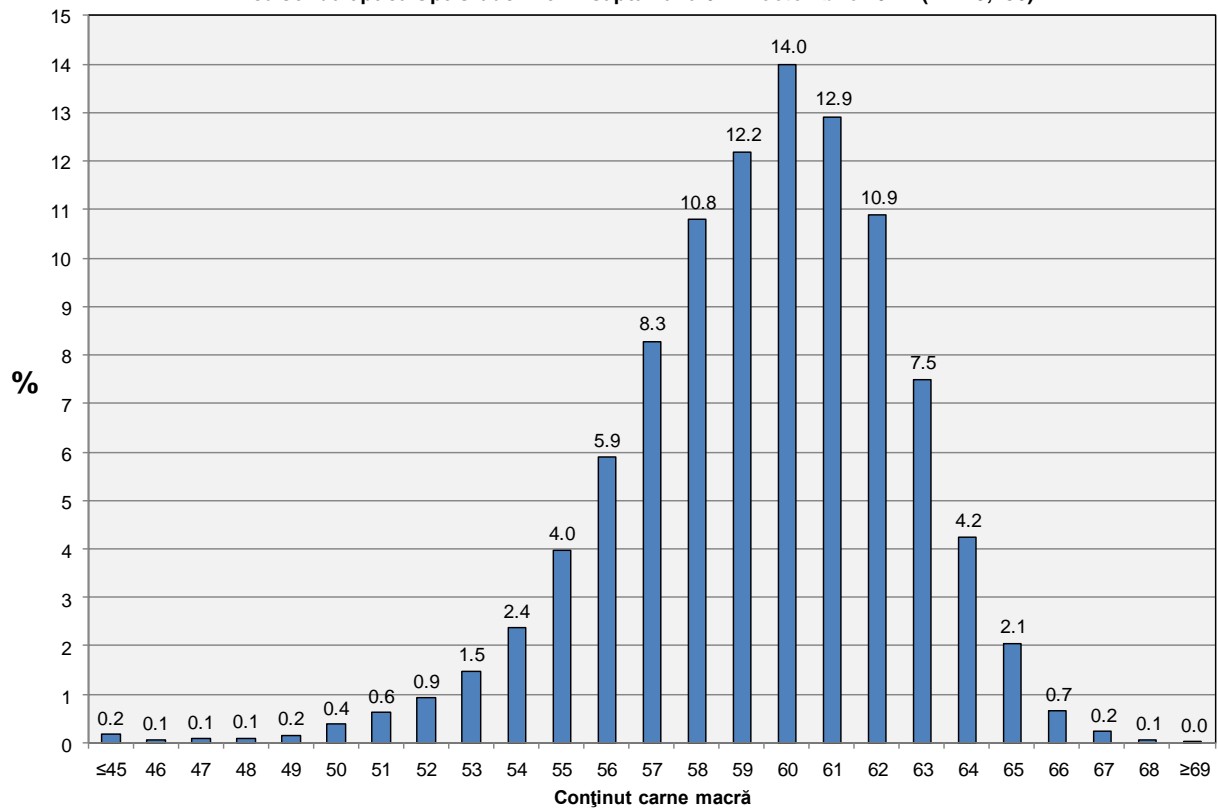
Distribuția conținutului de carne macră a carcaselor clasificate în România în săptămâna 6 - 12 octombrie 2014 (N = 78,604)



Distribuția conținutului de carne macră a carcaselor clasificate în România cu echipamentul cu sondă optică Fat O Meat'er în săptămâna 6 - 12 octombrie 2014 (N = 31,555)



Distribuția conținutului de carne macră a carcaselor clasificate în România cu echipamentul cu sondă optică OptiGrade-Pro în săptămâna 6 - 12 octombrie 2014 (N = 43,786)



Distribuția conținutului de carne macră a carcaselor clasificate în România cu metoda ZP în săptămâna 6 - 12 octombrie 2014 (N = 3,263)

