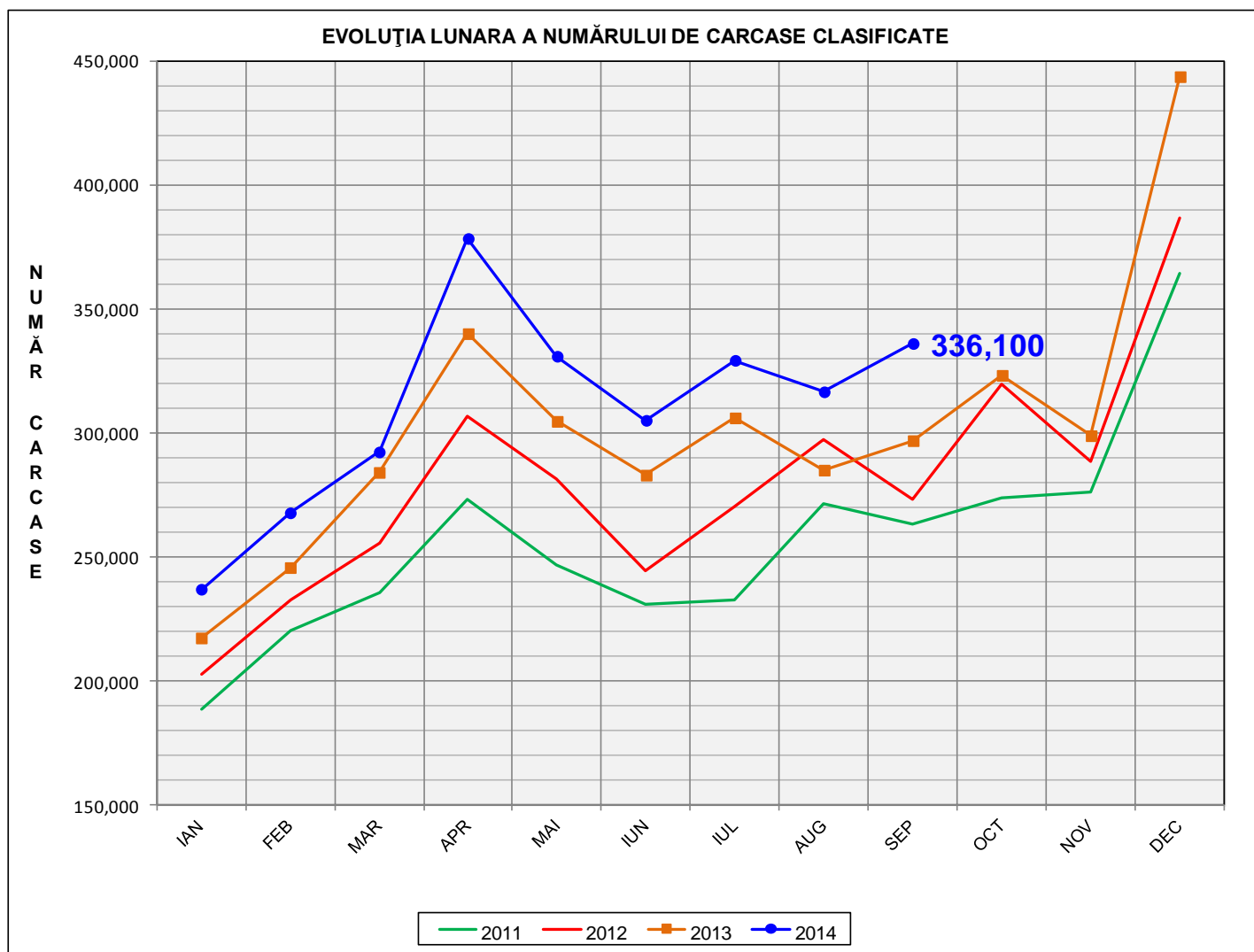
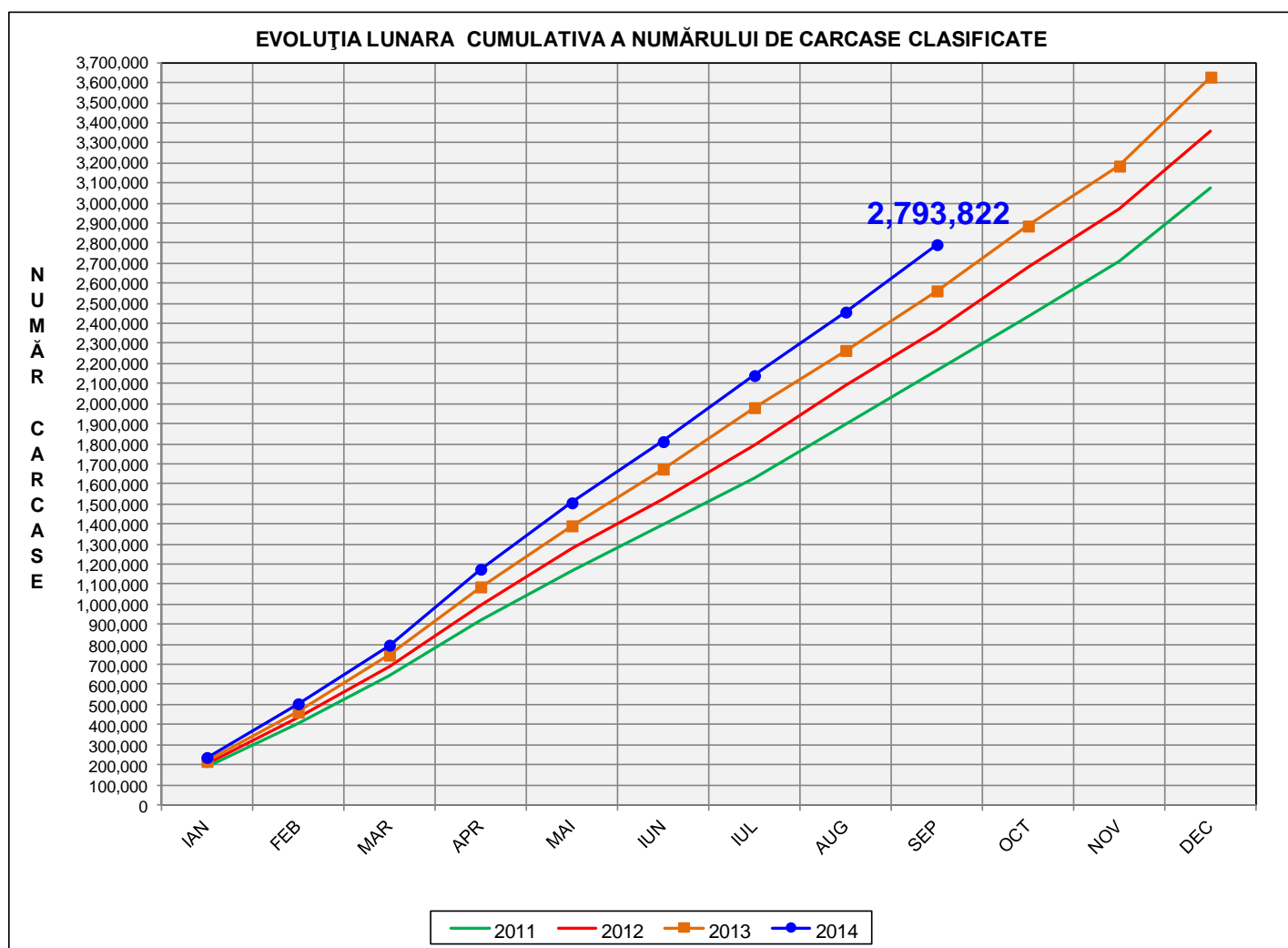


Rezultatele clasificării carcaselor de porcine

Septembrie 2014



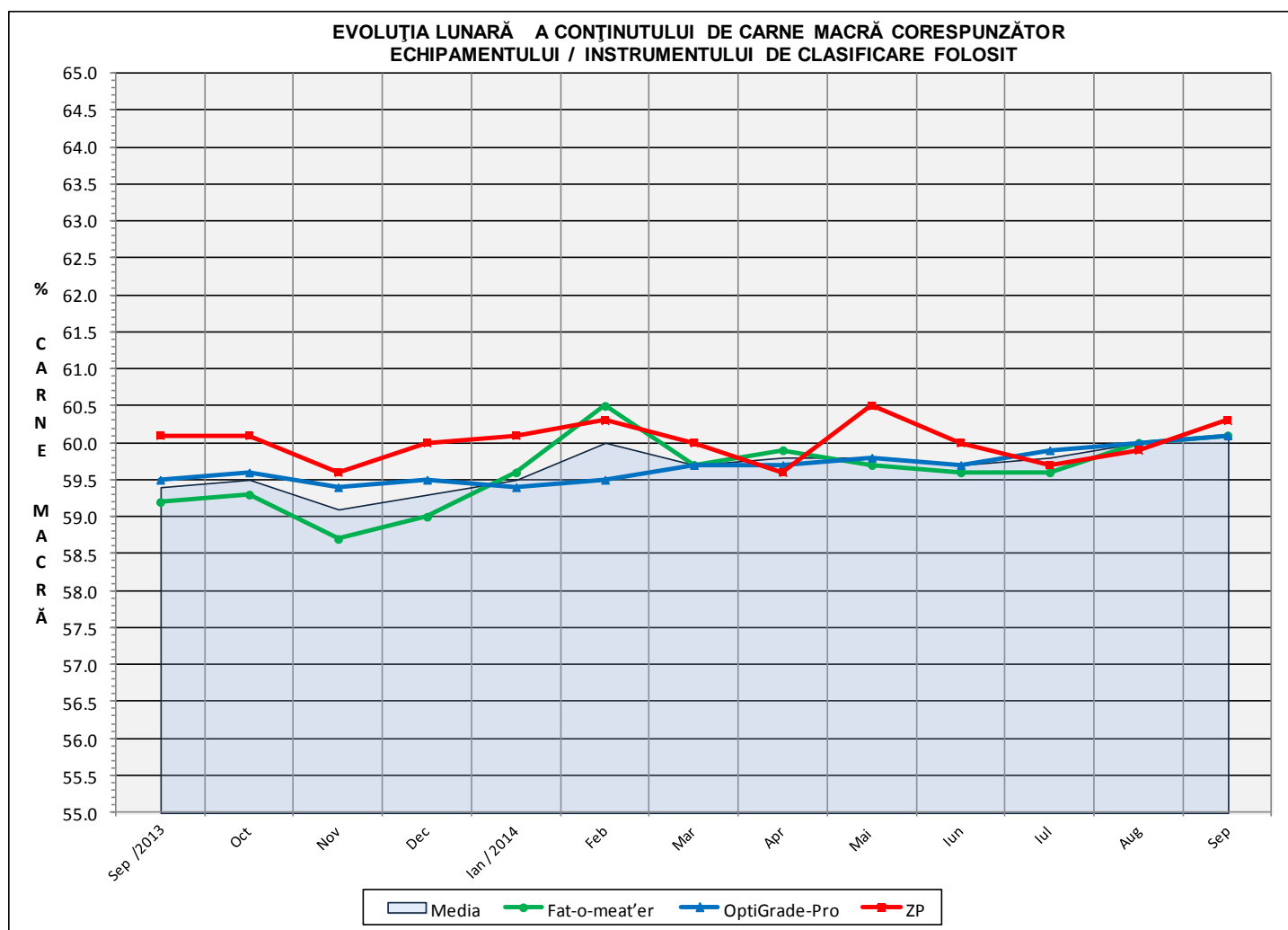
% Modificare	
sep / aug	sep 2014/ sep 2013
6.1%	13.2%

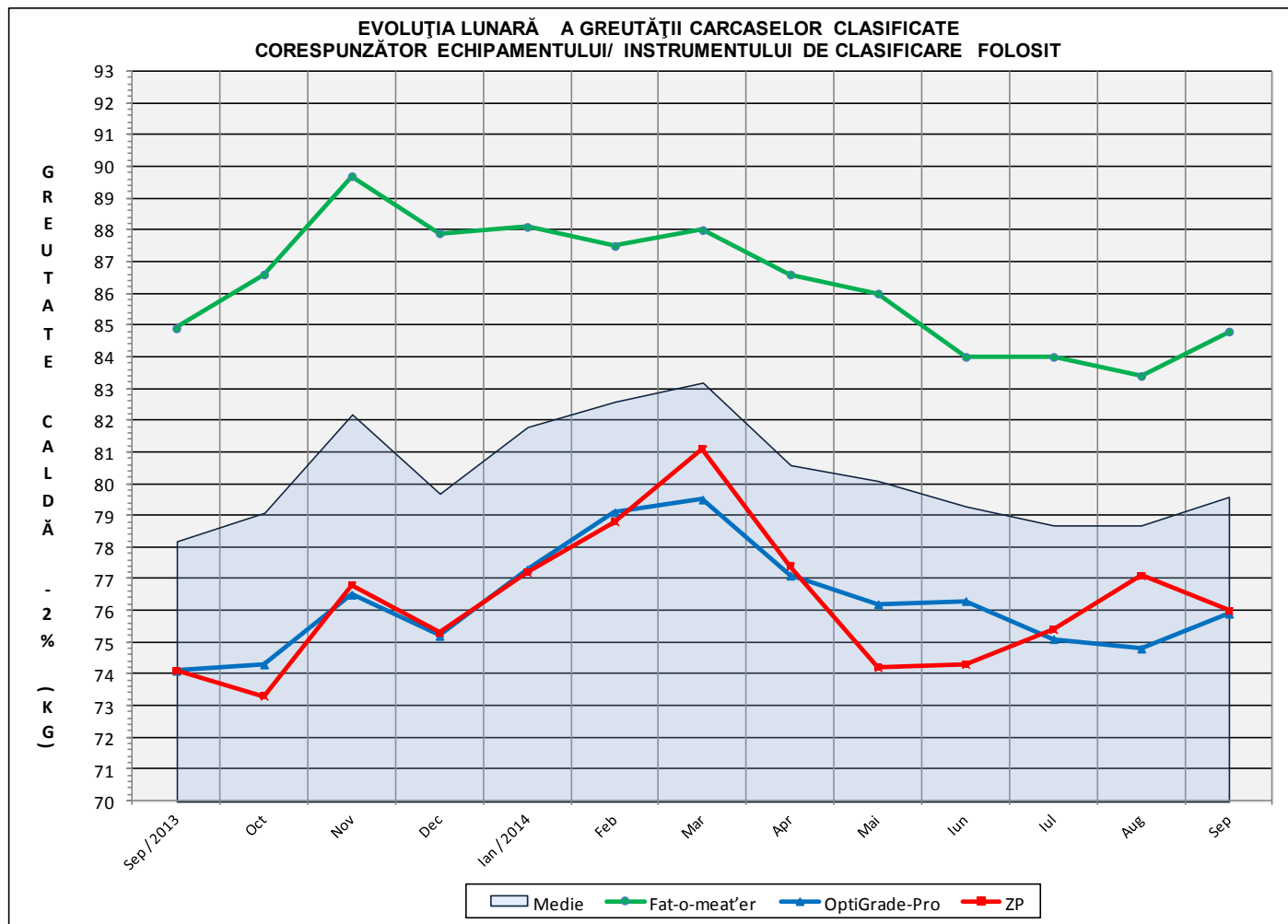


% Modificare
sep 2014/ sep 2013
9.0%

Numărul de carcase clasificate în luna septembrie 2014 în funcție de echipamentul / instrumentul folosit

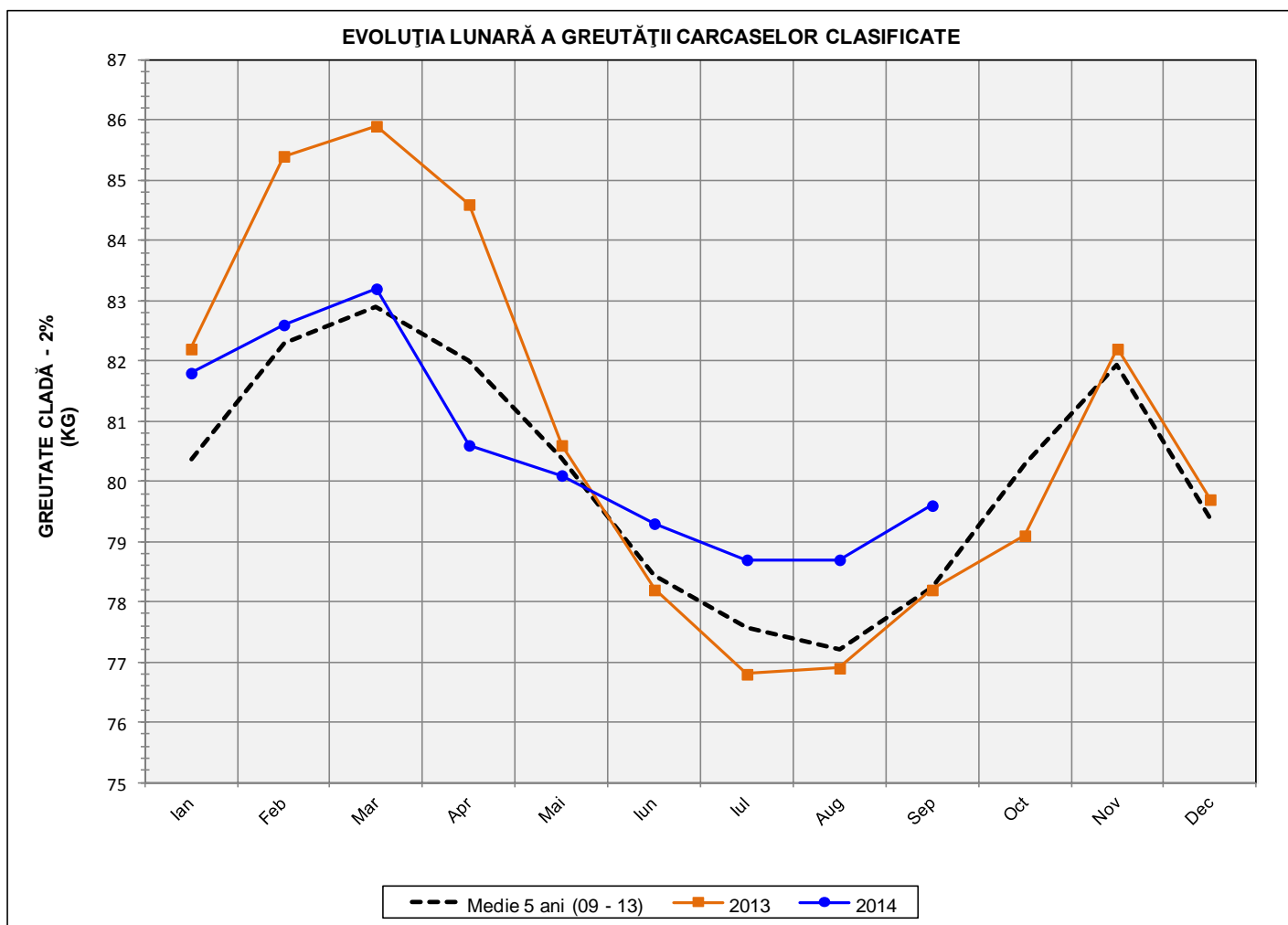
Metoda	Echipament / instrument	Număr carcase	% din total carcase
Sondă Optică	Fat-o-meat'er	137,413	40.88%
	OptiGrade-Pro	173,680	51.68%
ZP	Rigla	25,007	7.44%
TOTAL		336,100	100.00%

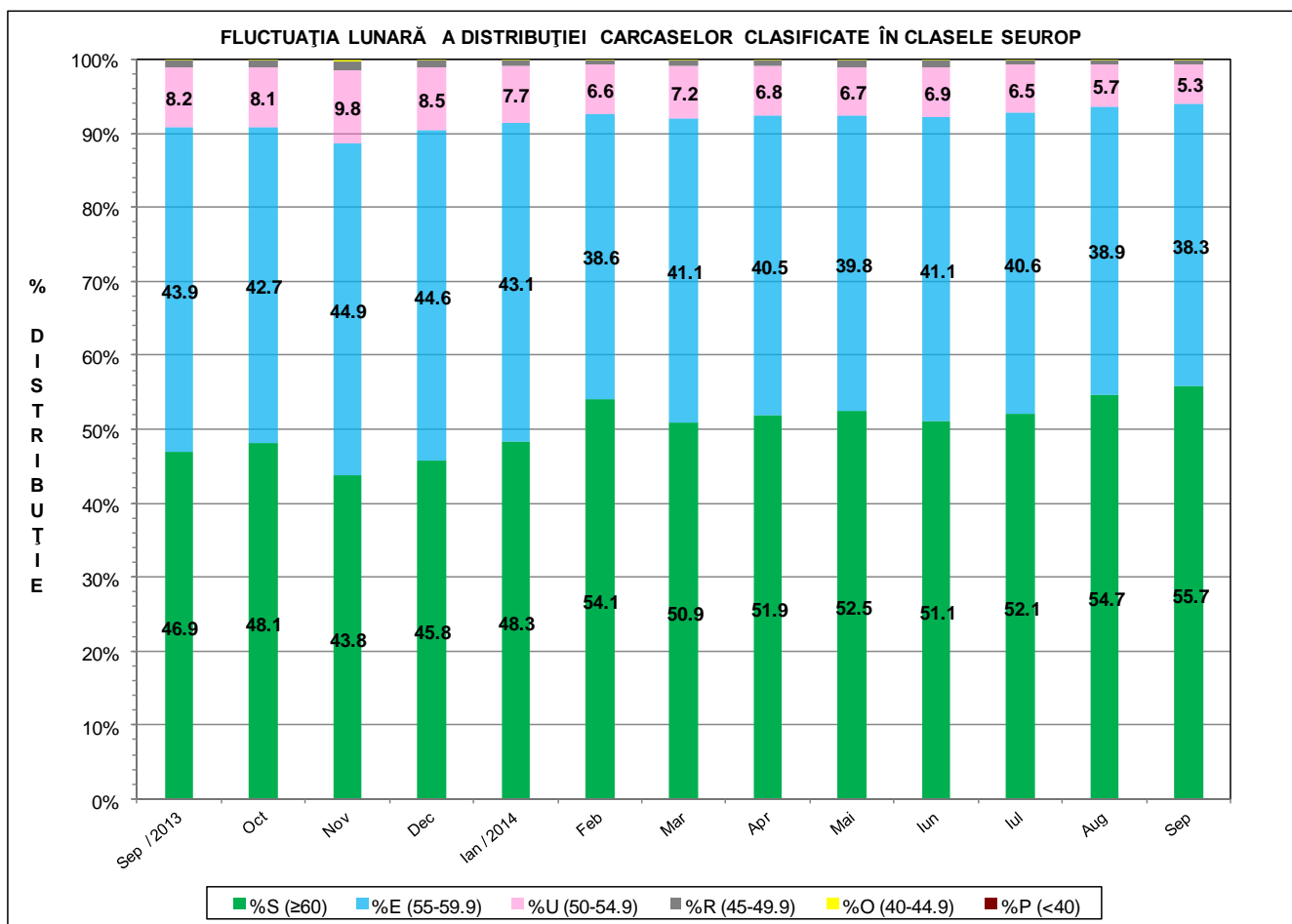
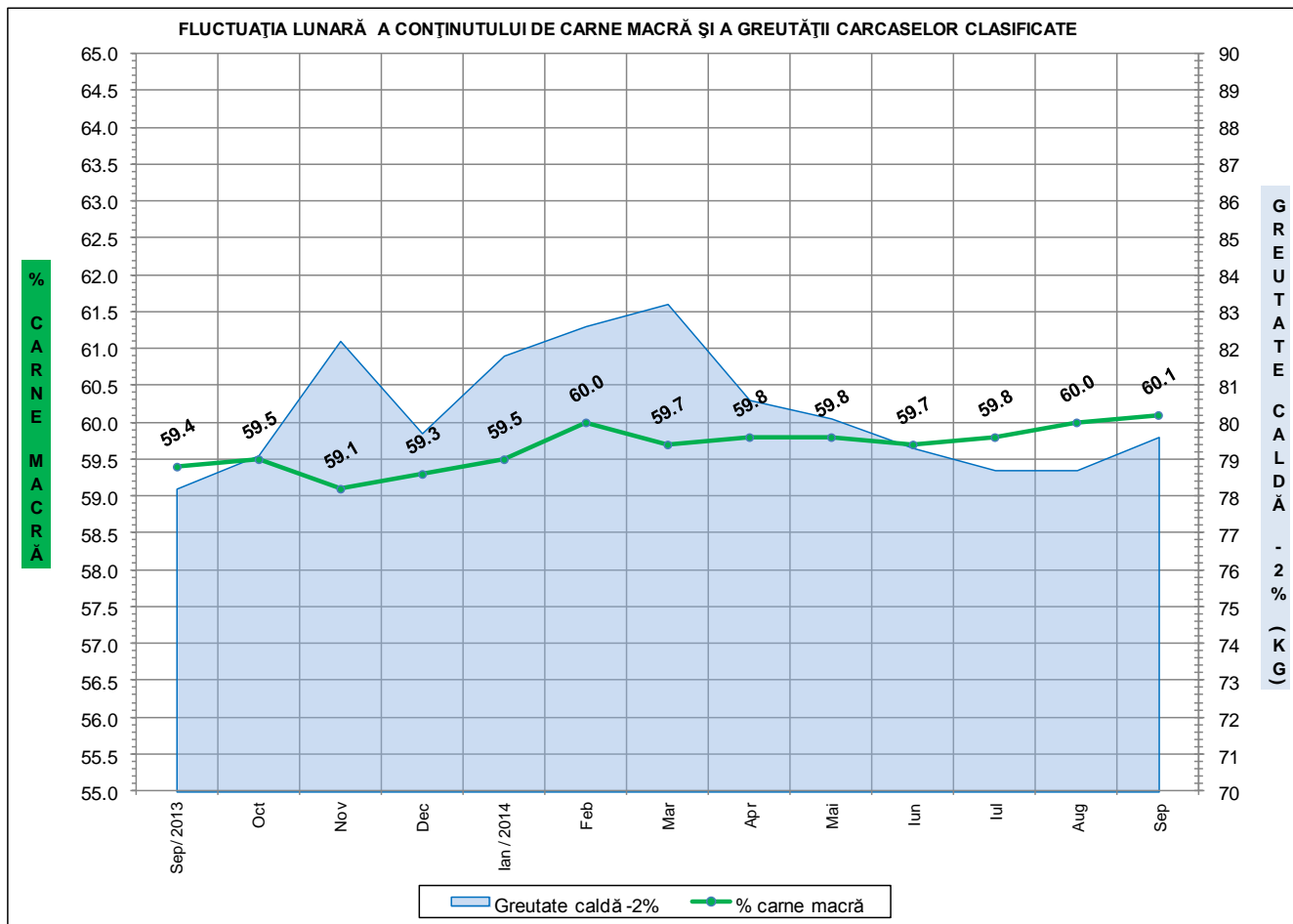




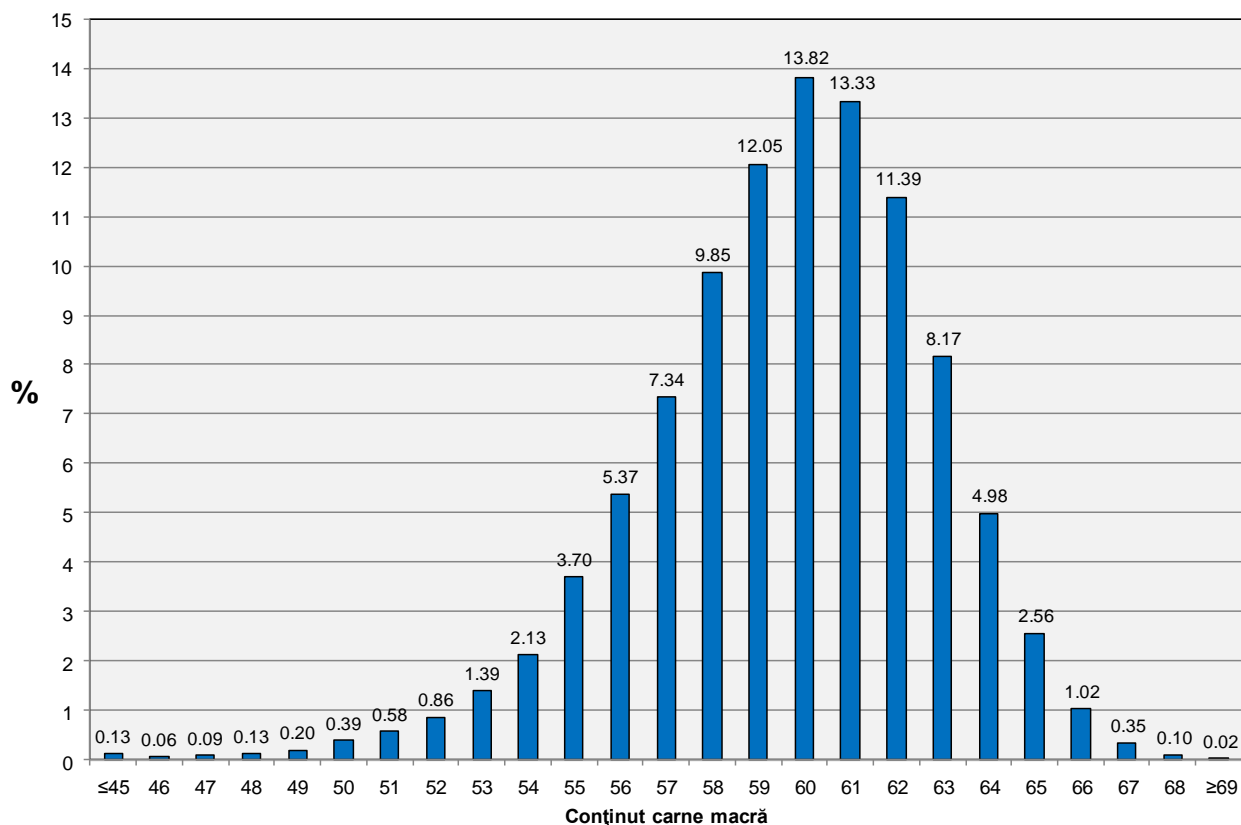
**ÎNCADRAREA ÎN CLASE A CARCASELOR DE PORCINE
CLASIFICATE ÎN LUNA SEPTEMBRIE 2014**

CLASA	% CARNE MACRĂ	NUMĂR CARCASE	% DIN TOTAL	% CARNE MACRĂ	GREUTATE CALDĂ - 2% (KG)
S	≥ 60	187,357	55.74	62.3	78.4
E	55 - 59.9	128,745	38.31	58.0	80.6
U	50 - 54.9	17,963	5.34	53.3	83.5
R	45 - 49.9	1,726	0.51	48.3	85.8
O	40 - 44.9	197	0.06	43.0	84.9
P	< 40	112	0.03	33.3	94.8
TOTAL		336,100	100.00	60.1	79.6

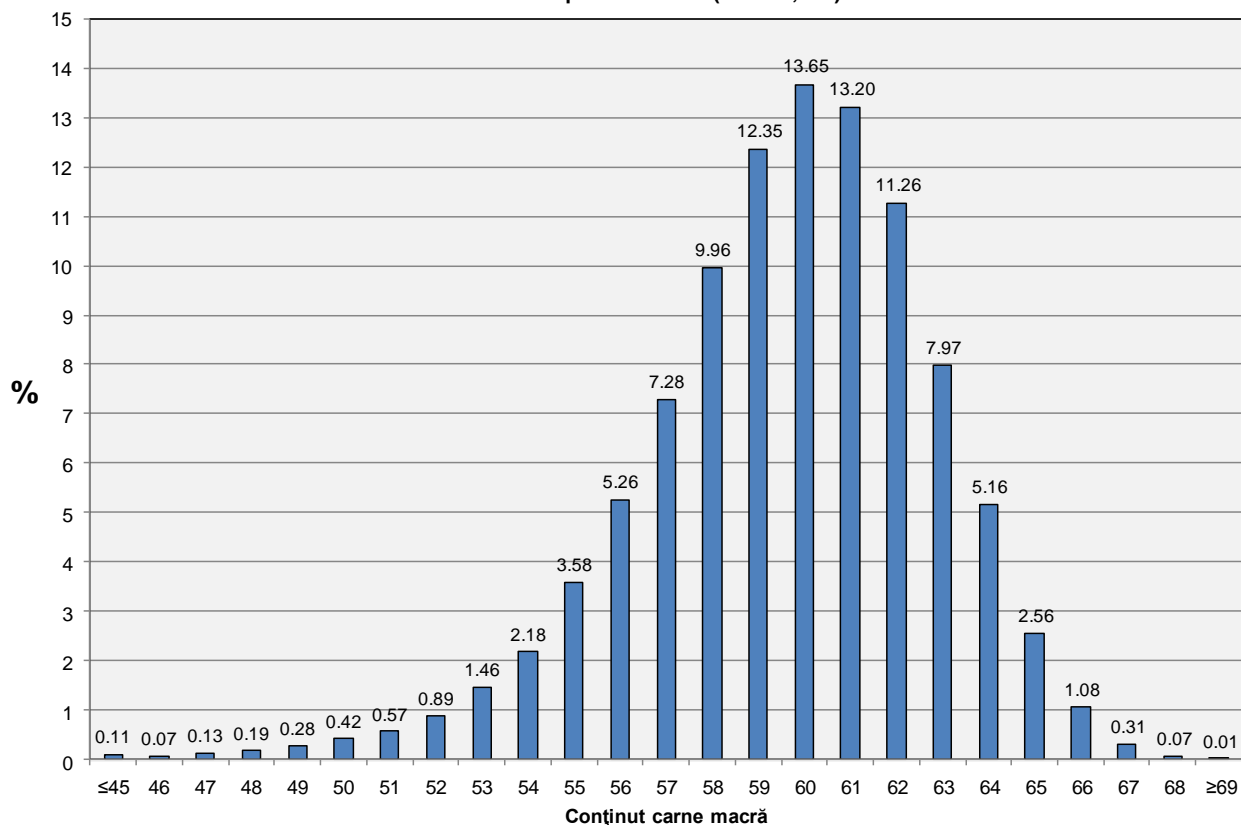




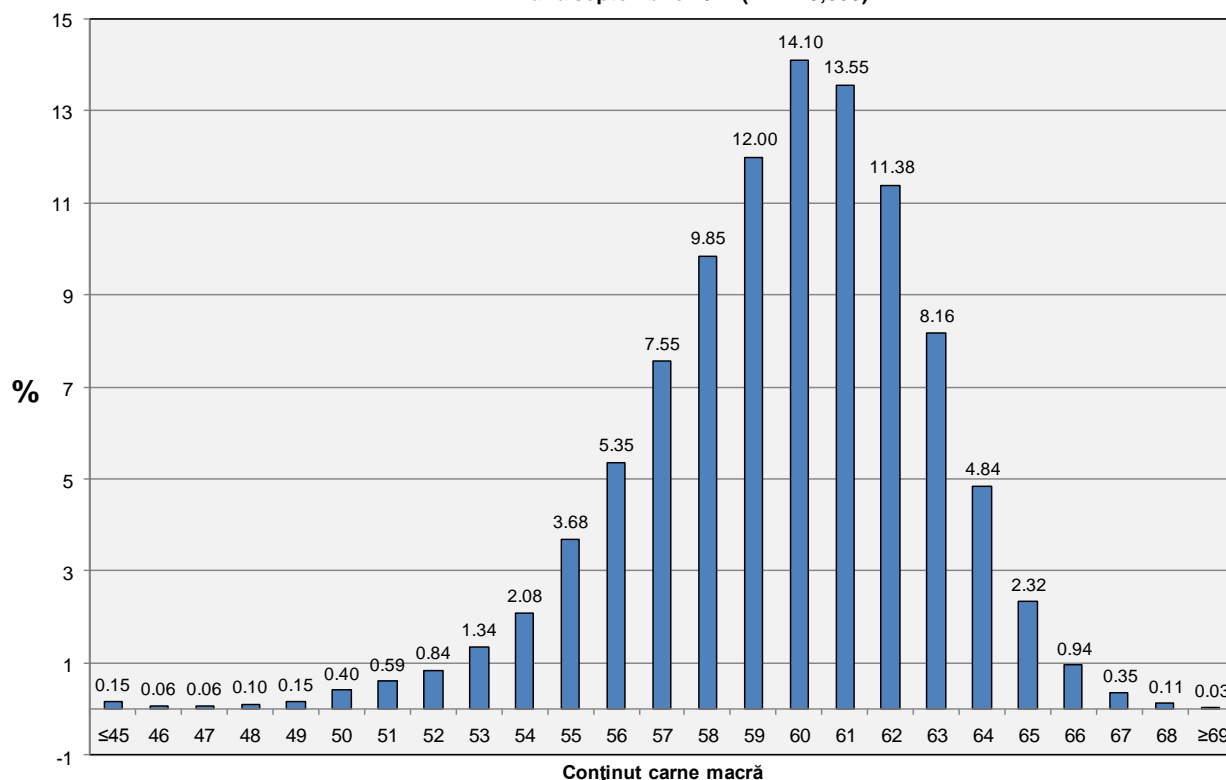
Distribuția carcaselor clasificate în România în luna septembrie 2014 (N = 336,100)



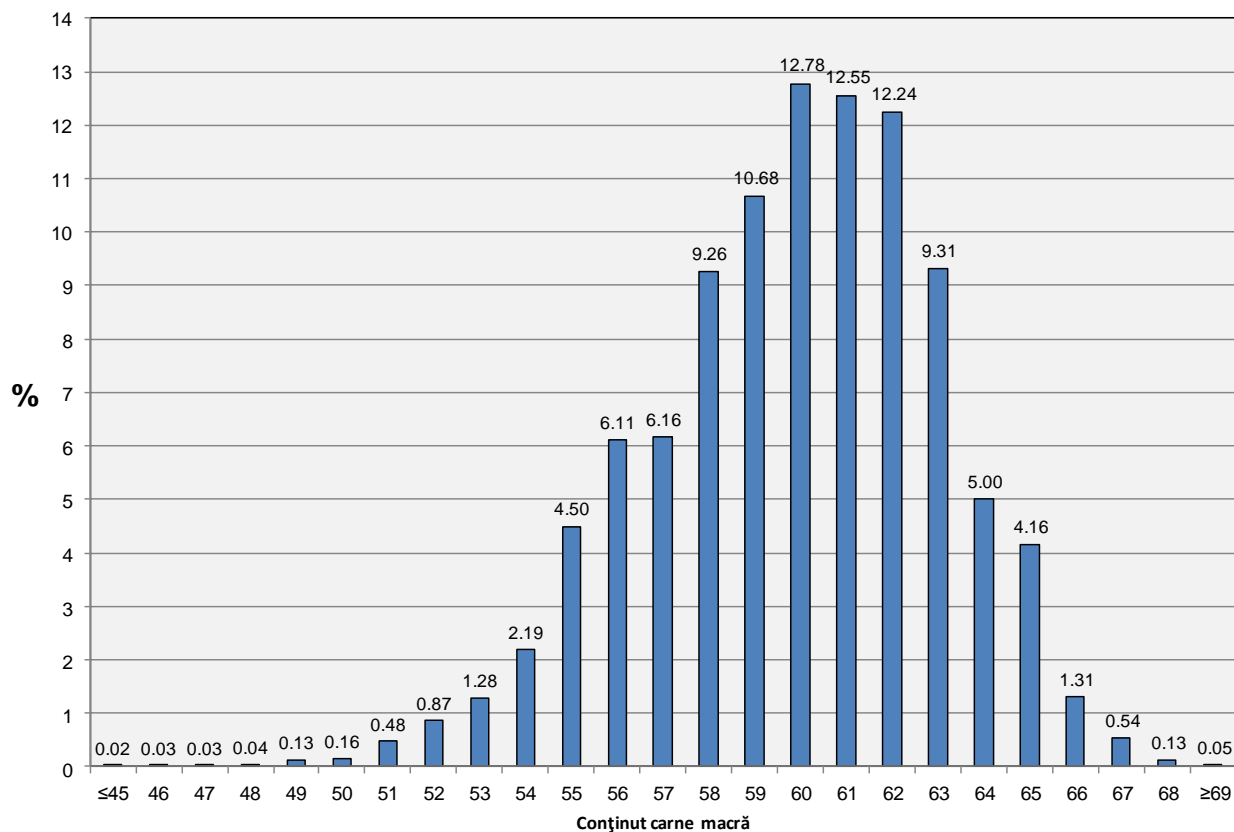
Distribuția carcaselor clasificate în România cu echipamentul cu sondă optică Fat O Meat'er în luna septembrie 2014 (N = 137,413)



Distribuția carcaselor clasificate în România cu echipamentul cu sondă optică OptiGrade-Pro în luna septembrie 2014 (N = 173,680)

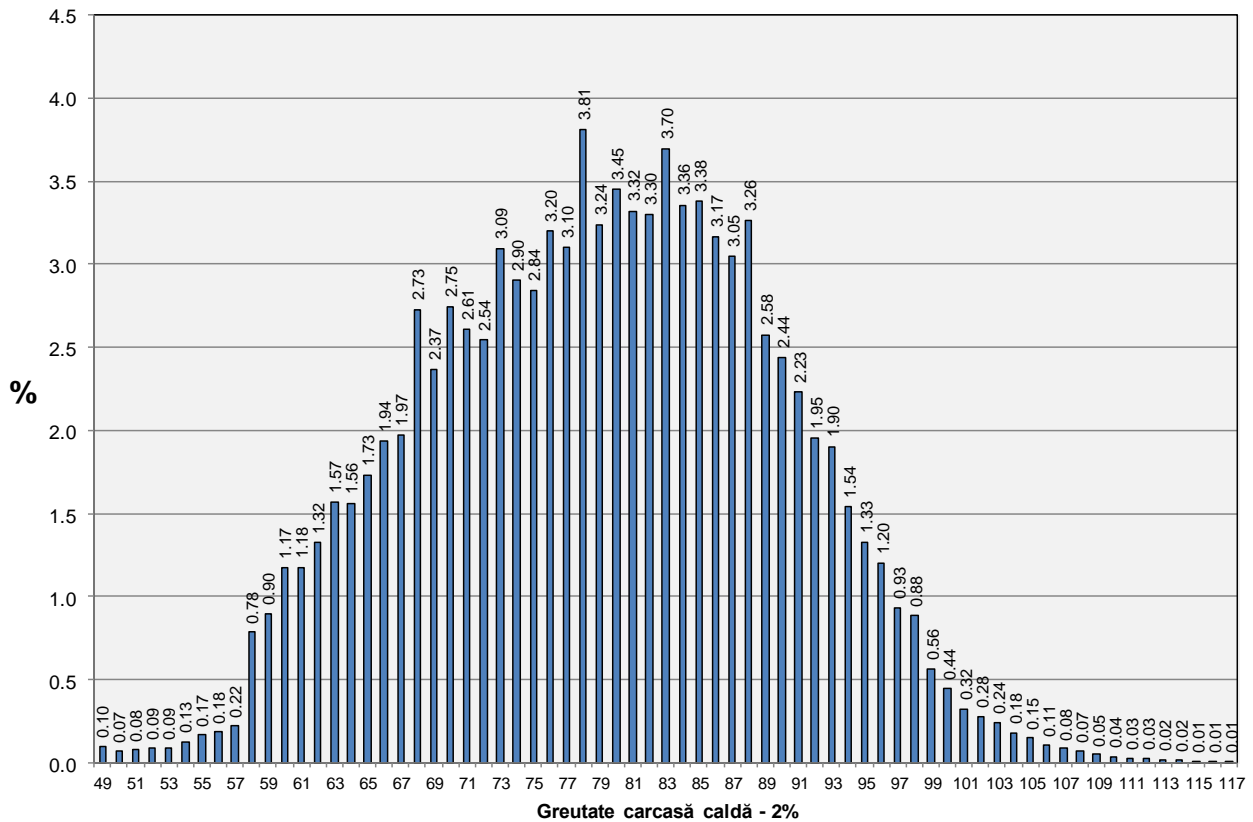


Distribuția carcaselor clasificate în România cu metoda ZP în luna septembrie 2014 (N = 25,007)

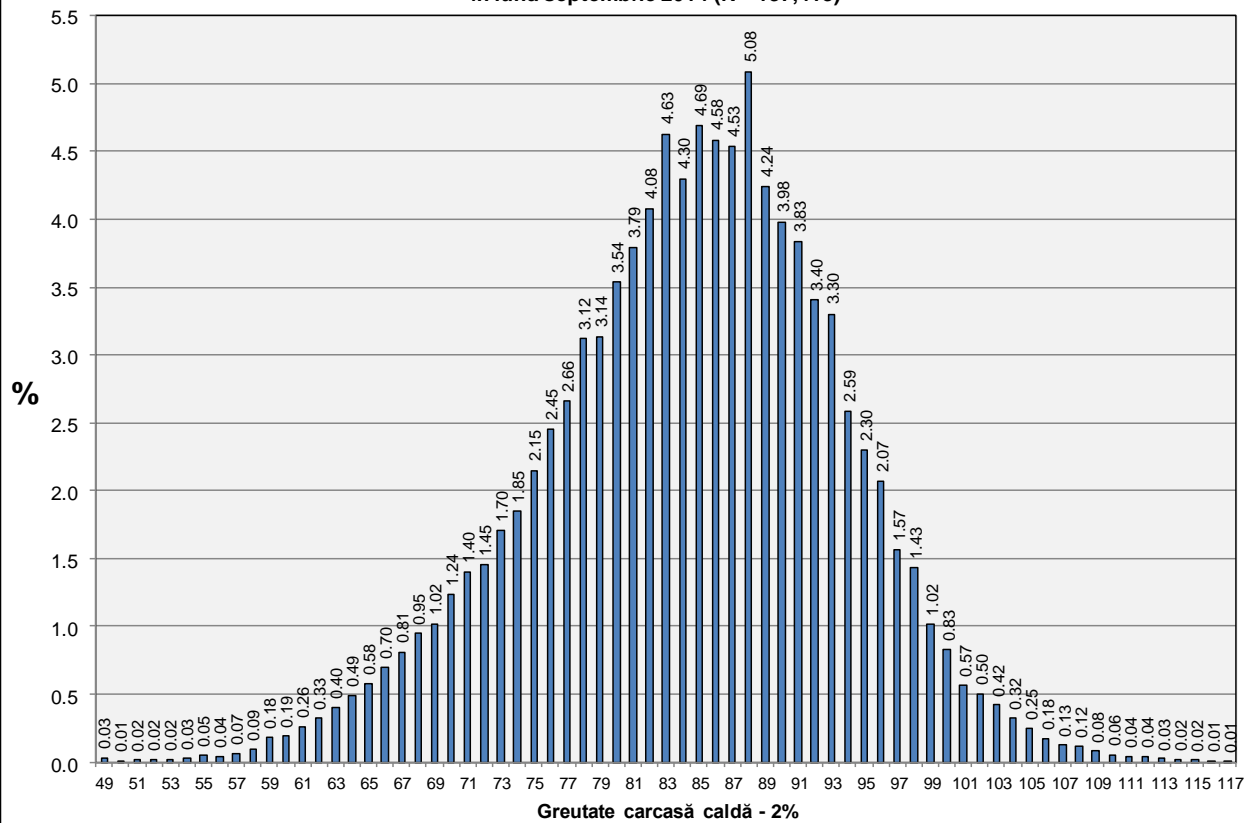




Distribuția greutății carcaselor clasificate în România în luna septembrie 2014 (N =)

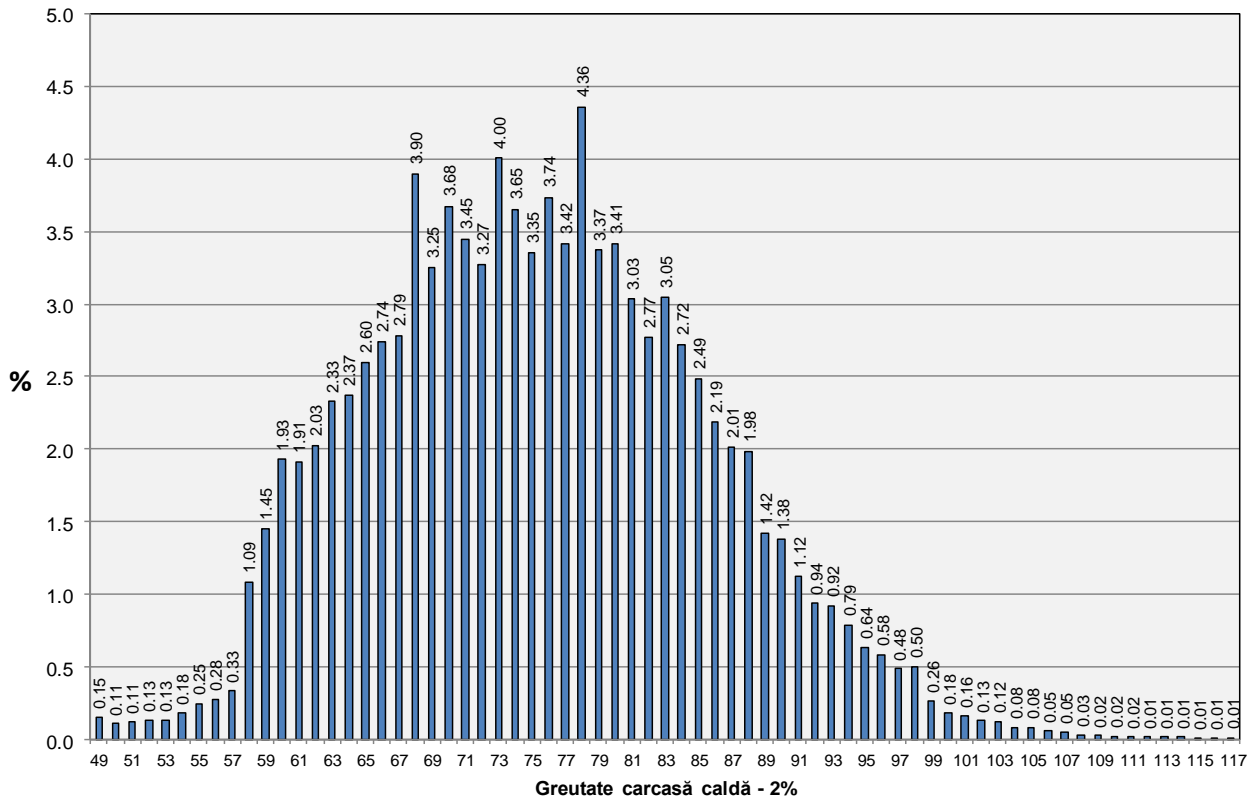


Distribuția greutății carcaselor clasificate în România cu echipamentul cu sondă optică Fat-O-Meater în luna septembrie 2014 (N = 137,413)





Distribuția greutății carcaselor clasificate în România cu echipamentul cu sondă optică OptiGrade-Pro în luna septembrie 2014 (N = 173,680)



Distribuția greutății carcaselor clasificate în România cu metoda ZP în luna septembrie 2014 (N = 25,007)

