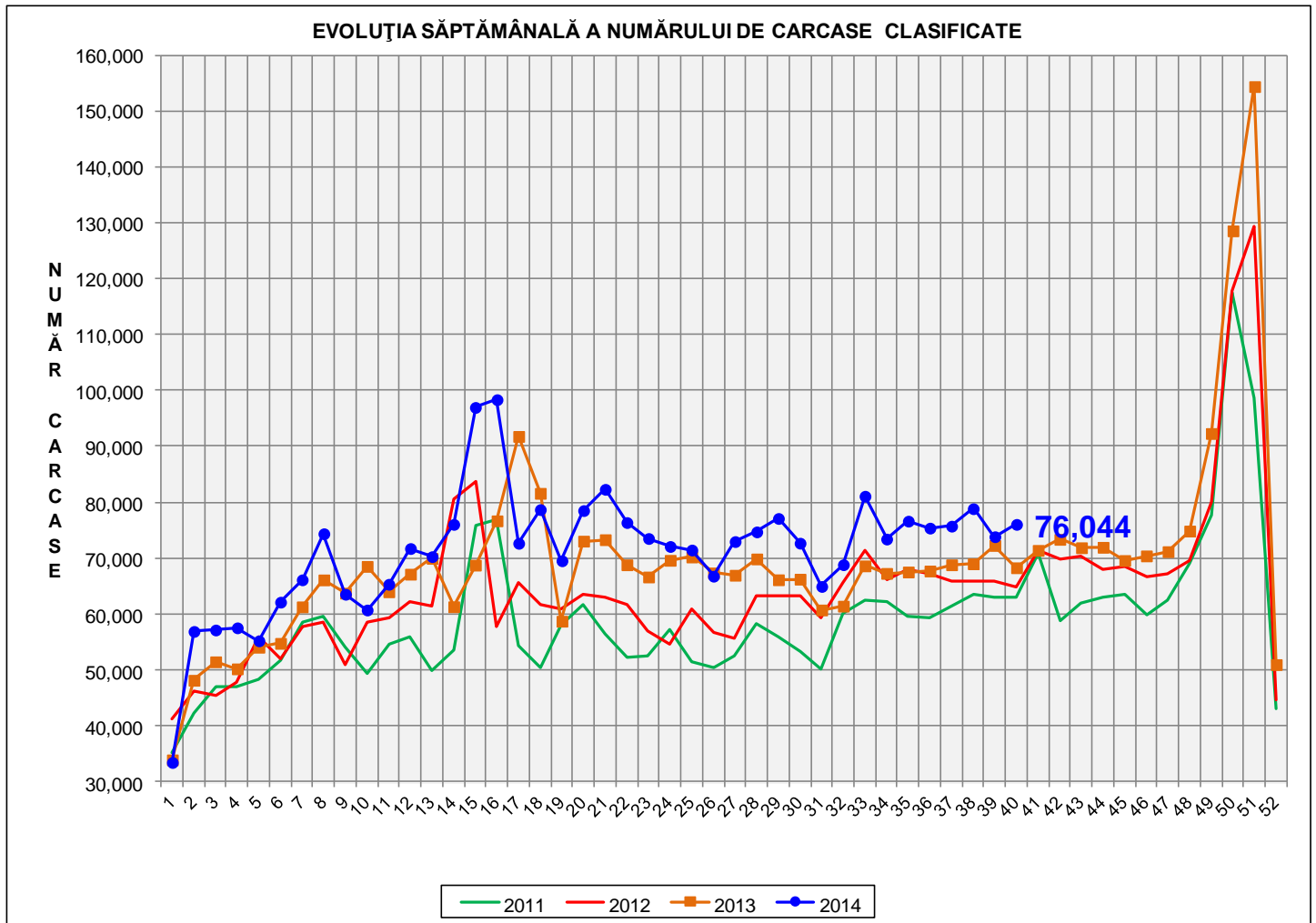




Rezultatele clasificării carcaselor de porcine

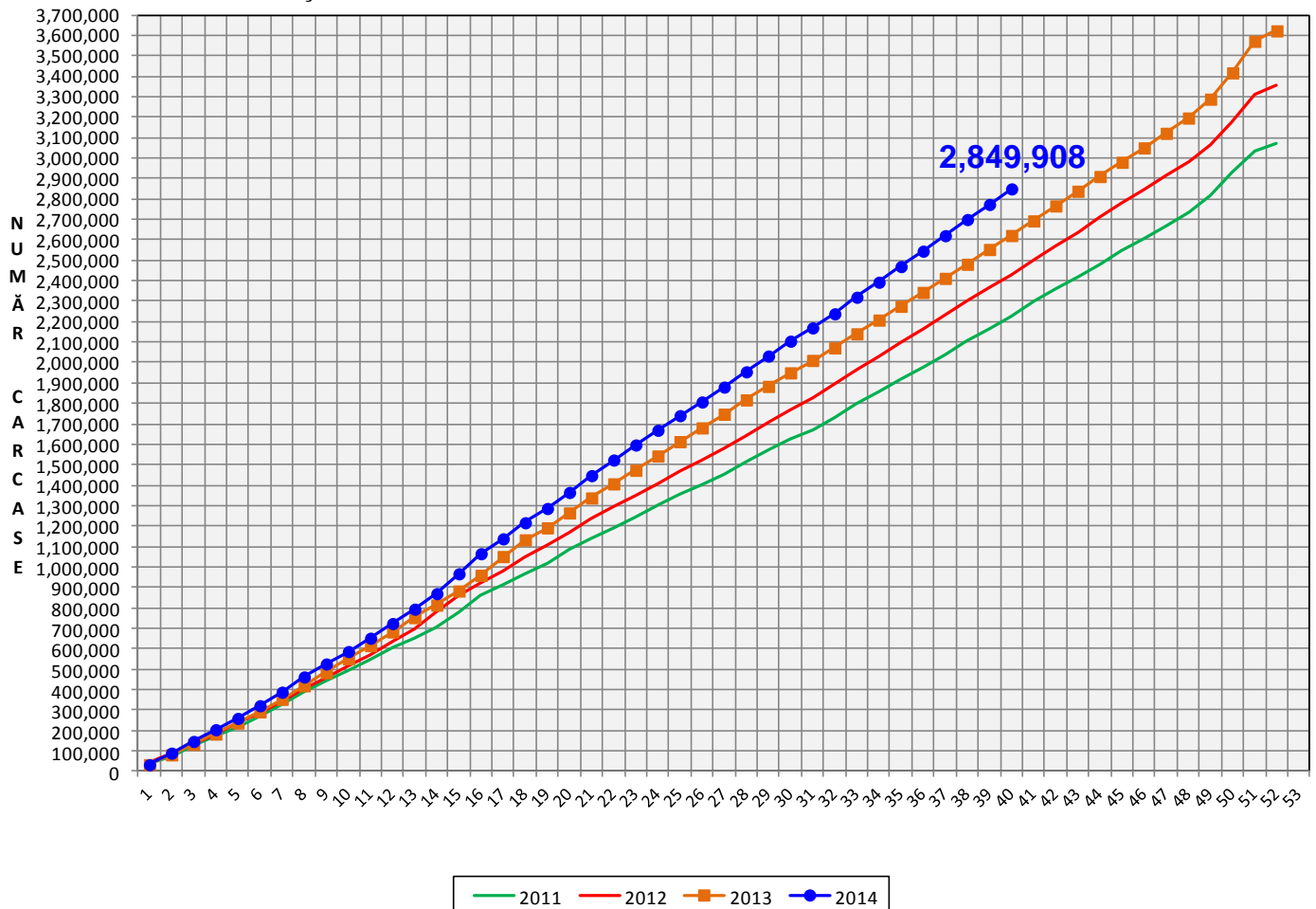
Săptămâna 40 (29 septembrie – 5 octombrie 2014)



% Modificare	
S40 / S39	S40 2014/ S40 2013
3.0%	11.4%



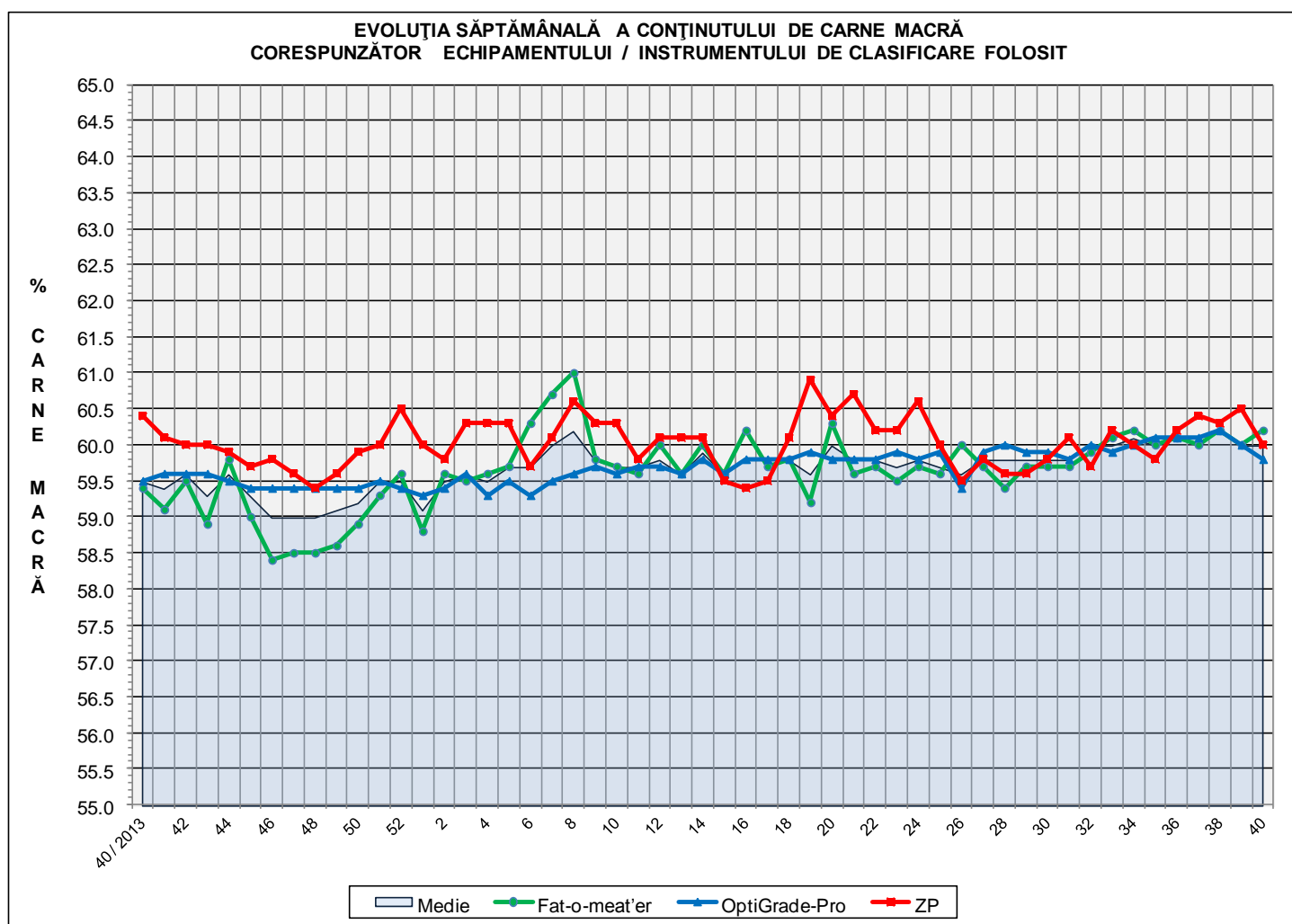
EVOLUȚIA SĂPTĂMÂNALĂ CUMULATIVĂ A NUMĂRULUI DE CARCASE CLASIFICATE



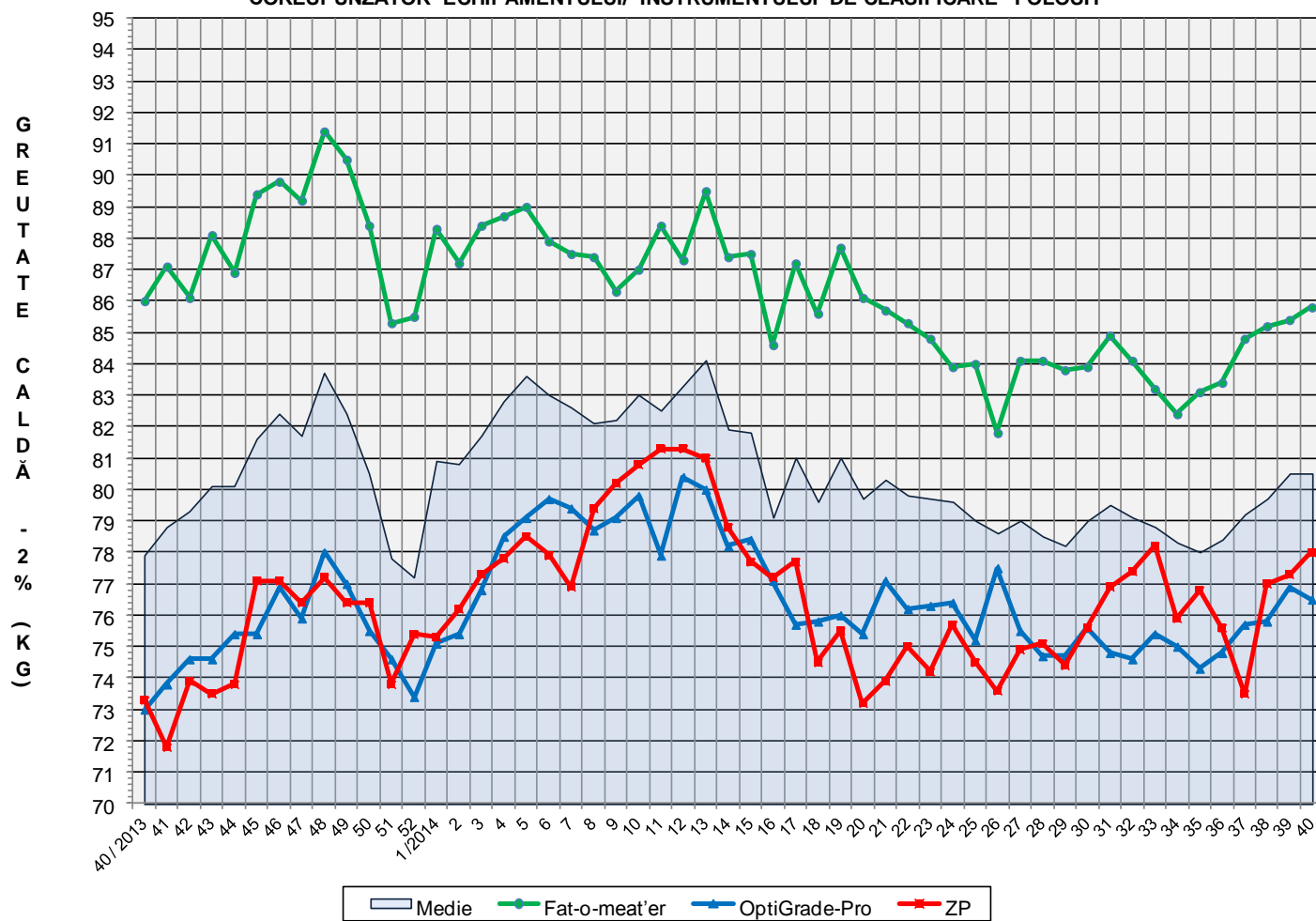
% Modificare
S40 2014/ S40 2013
8.7%

Numărul de carcase clasificate în săptămâna 29 septembrie - 5 octombrie 2014 în funcție de echipamentul / instrumentul folosit

Metoda	Echipament / instrument	Număr carcase	% din total carcase
Sondă Optică	Fat-o-meat'er	32,044	42.14%
	OptiGrade-Pro	40,369	53.09%
ZP	Rigla	3,631	4.77%
TOTAL		76,044	100.00%



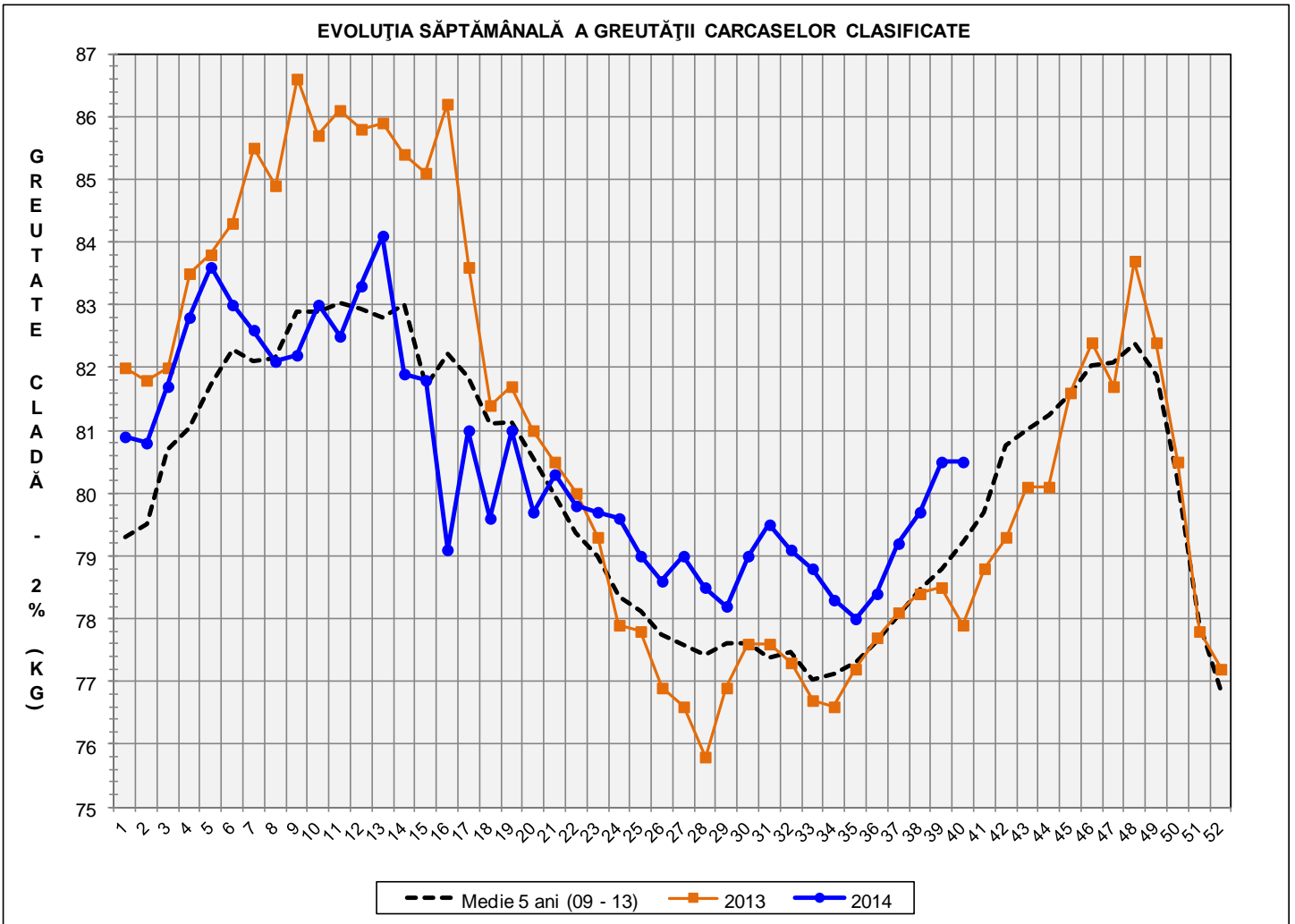
**EVOLUȚIA SĂPTĂMÂNALĂ A GREUTĂȚII CARCASELOR
CORESPUNZĂTOR ECHIPAMENTULUI/ INSTRUMENTULUI DE CLASIFICARE FOLOSIT**

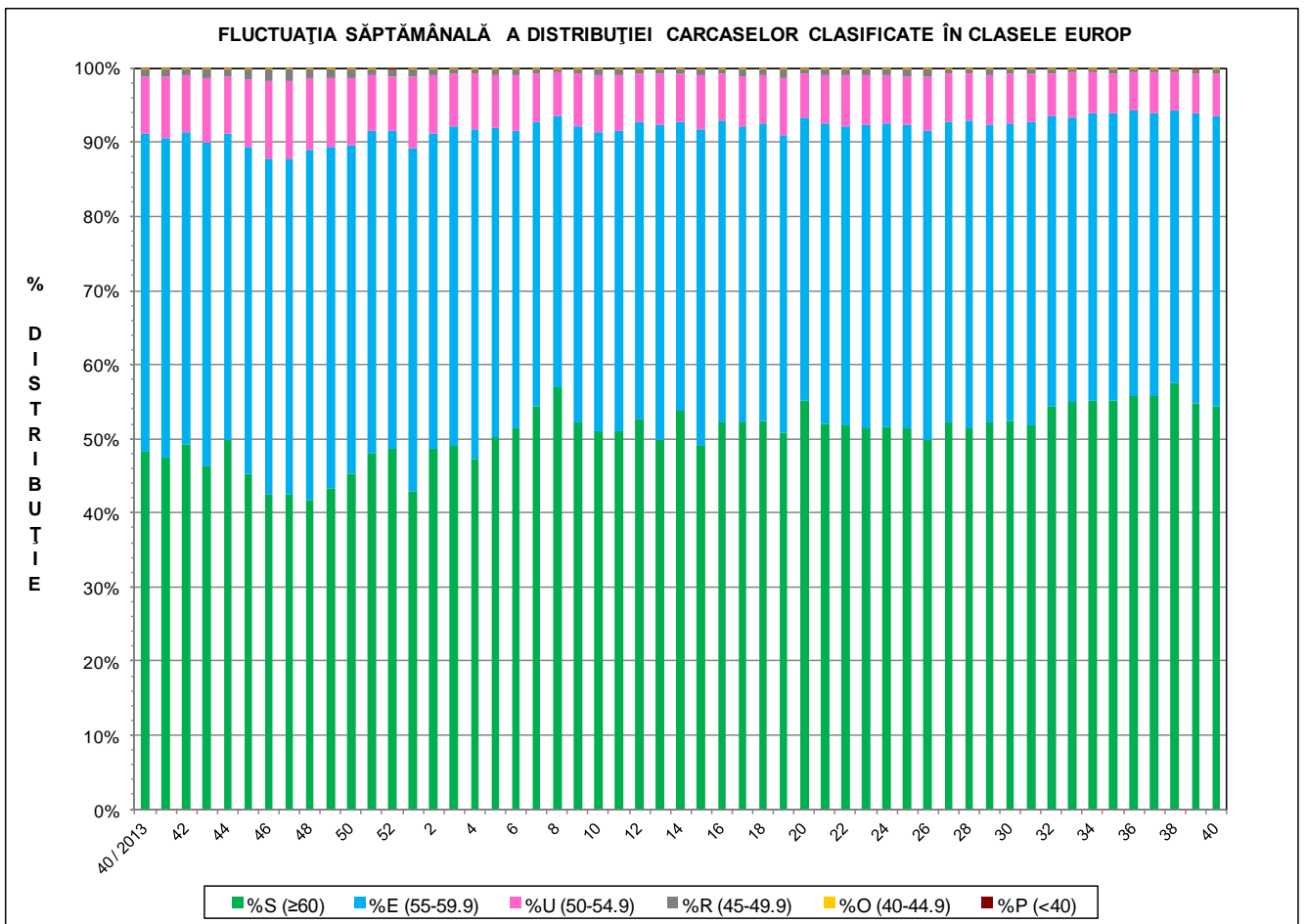
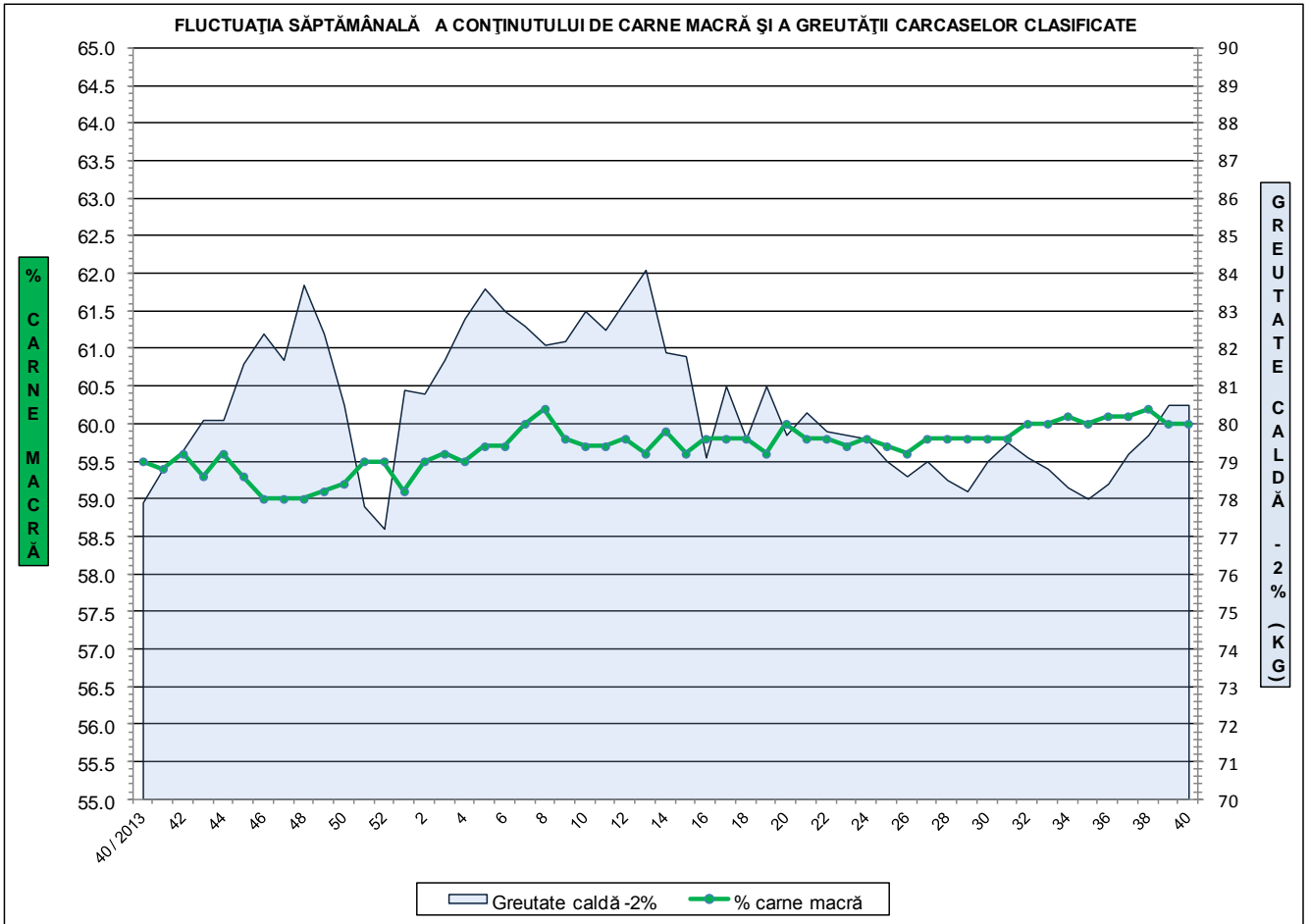


**ÎNCADRAREA ÎN CLASE A CARCASELOR DE PORCINE
CLASIFICATE ÎN SĂPTĂMÂNA 29 SEPTEMBRIE - 5 OCTOMBRIE 2013**

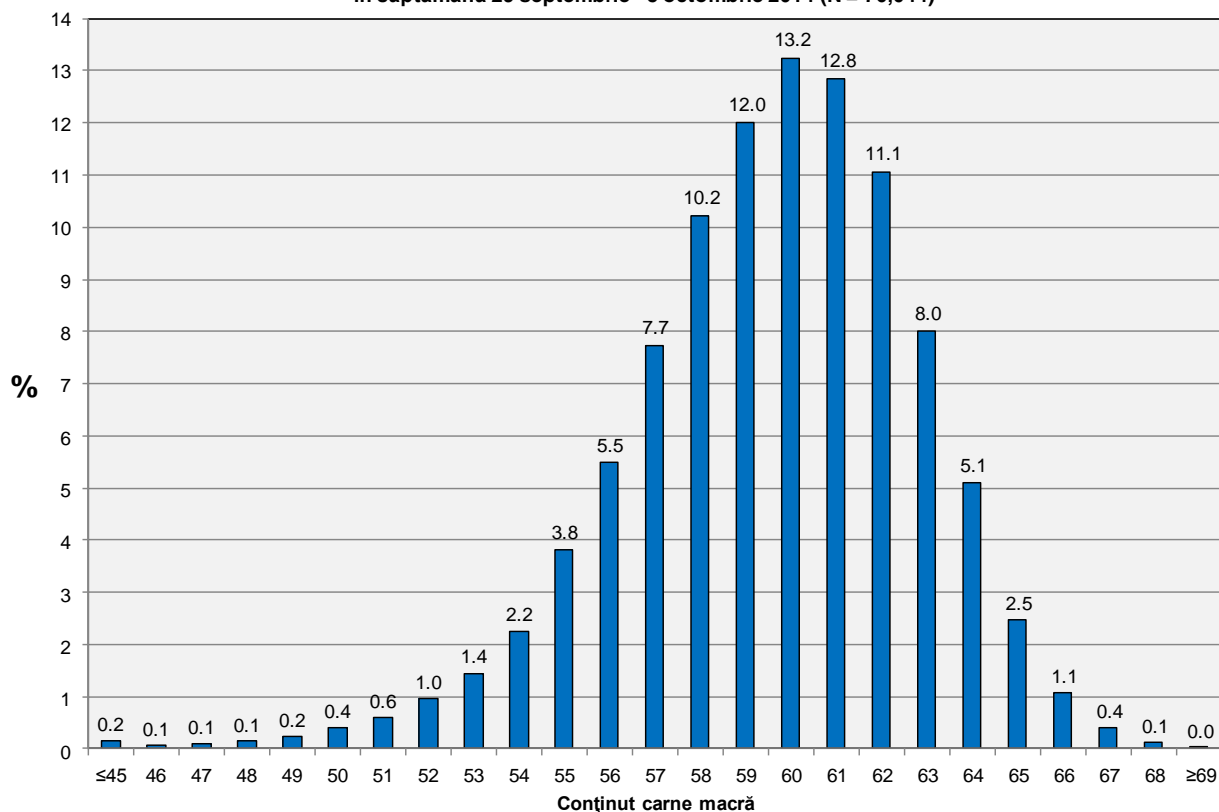
CLASA	% CARNE MACRĂ	NUMĂR CARCASE	% DIN TOTAL	% CARNE MACRĂ	GREUTATE CALDĂ - 2% (KG)
S	≥ 60	41,338	54.36	62.3	79.3
E	55 - 59.9	29,867	39.28	58.0	81.4
U	50 - 54.9	4,309	5.67	53.3	84.5
R	45 - 49.9	444	0.58	48.3	88.3
O	40 - 44.9	65	0.09	43.0	85.6
P	< 40	21	0.03	36.4	88.9
TOTAL		76,044	100.00	60.0	80.5

EVOLUȚIA SĂPTĂMÂNALĂ A GREUTĂȚII CARCASELOR CLASIFICATE

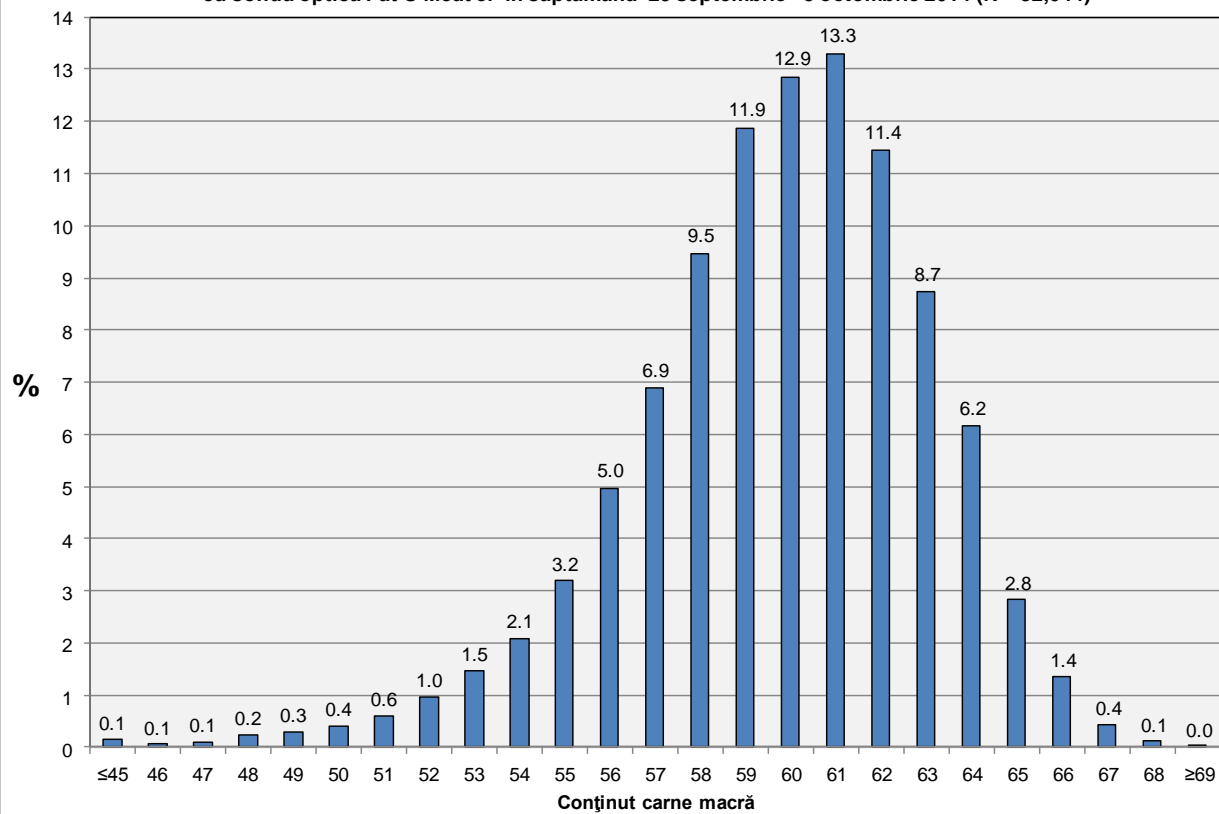




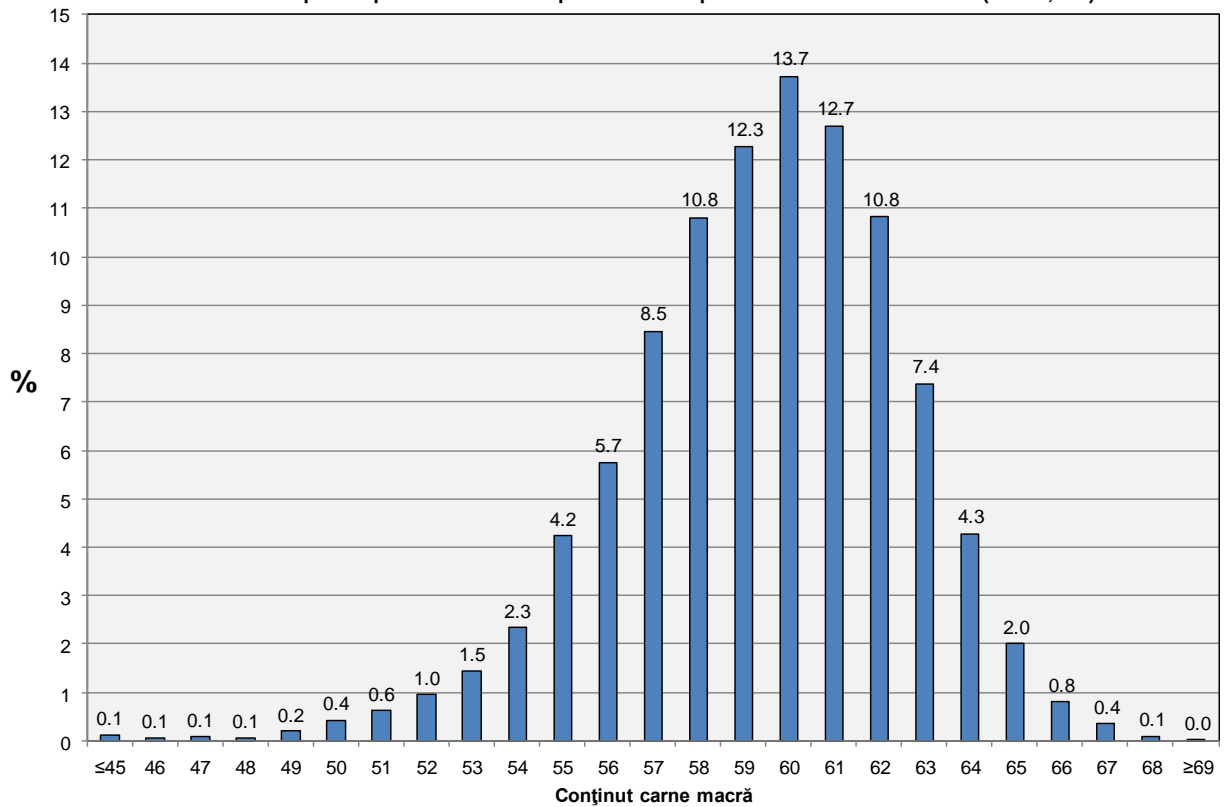
Distribuția conținutului de carne macră a carcaselor clasificate în România în săptămâna 29 septembrie - 5 octombrie 2014 (N = 76,044)



Distribuția conținutului de carne macră a carcaselor clasificate în România cu echipamentul cu sondă optică Fat O Meat'er în săptămâna 29 septembrie - 5 octombrie 2014 (N = 32,044)



Distribuția conținutului de carne macră a carcaselor clasificate în România cu echipamentul cu sondă optică OptiGrade-Pro în săptămâna 29 septembrie - 5 octombrie 2014 (N = 40,369)



Distribuția conținutului de carne macră a carcaselor clasificate în România cu metoda ZP în săptămâna 29 septembrie - 5 octombrie 2014 (N = 3,631)

