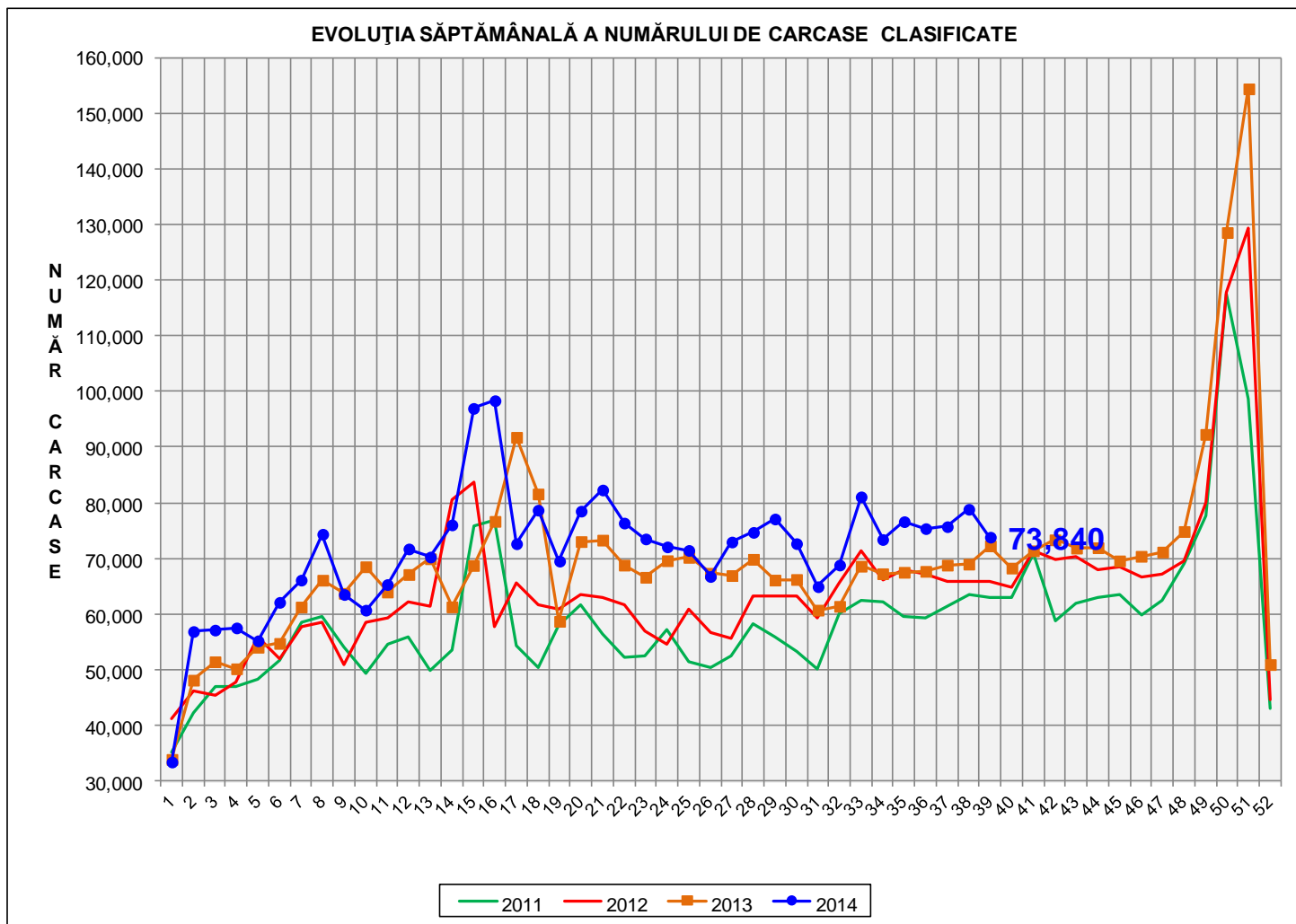


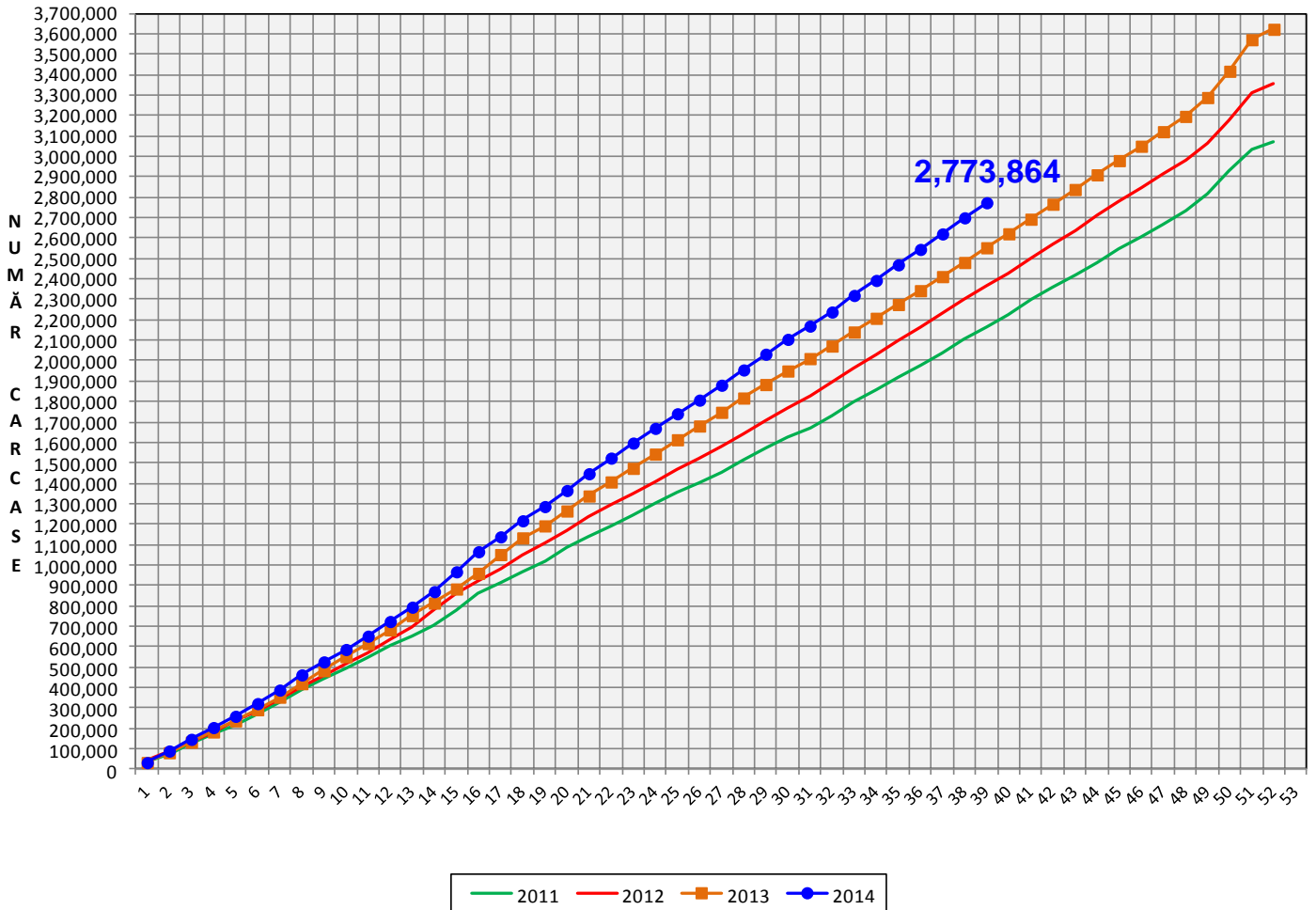
# Rezultatele clasificării carcaselor de porcine

## Săptămâna 39 (22 – 28 septembrie 2014)



% Modificare	
S39 / S38	S39 2014/ S39 2013
-6.4%	2.2%

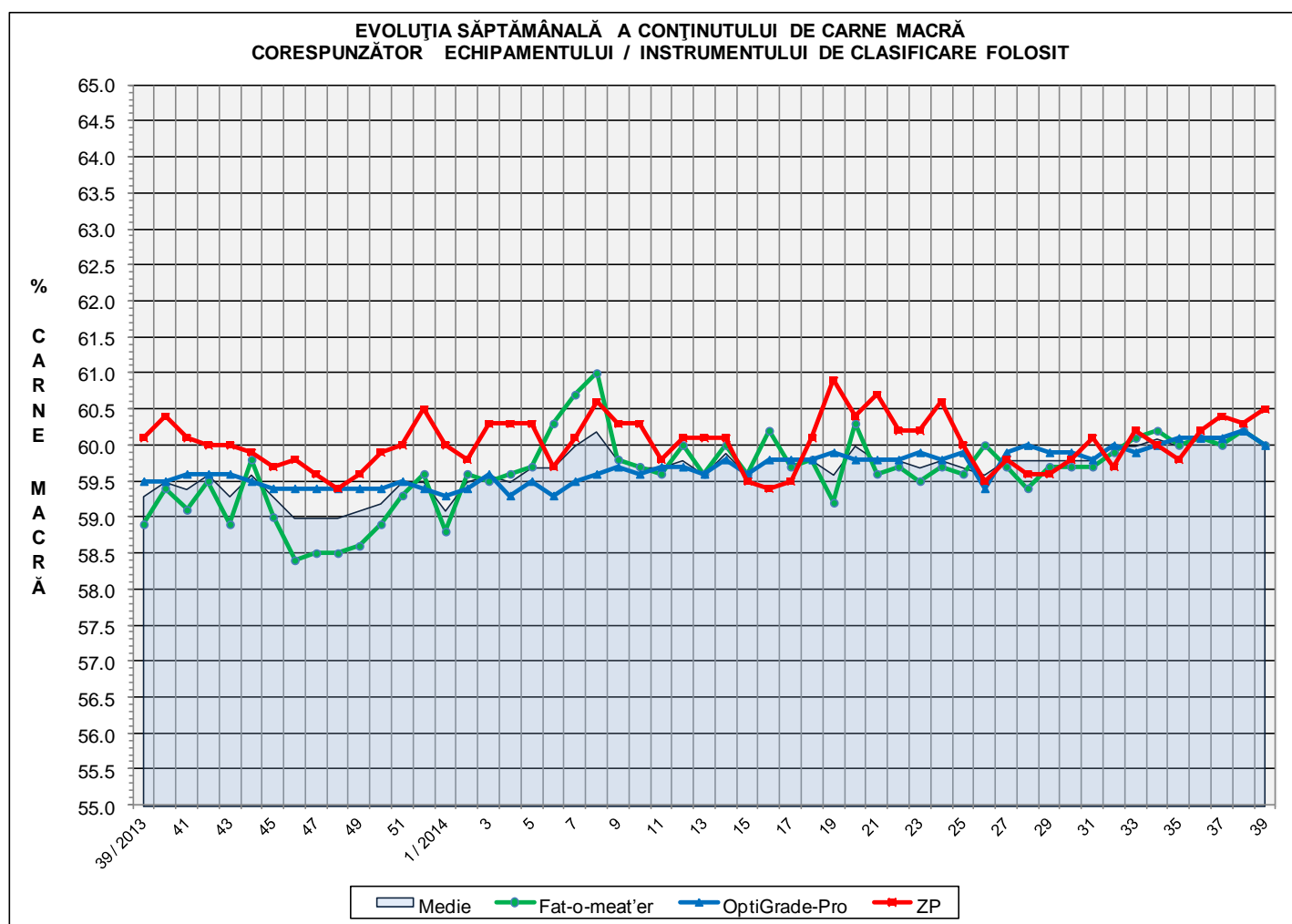
EVOLUȚIA SĂPTĂMÂNALĂ CUMULATIVĂ A NUMĂRULUI DE CARCASE CLASIFICATE



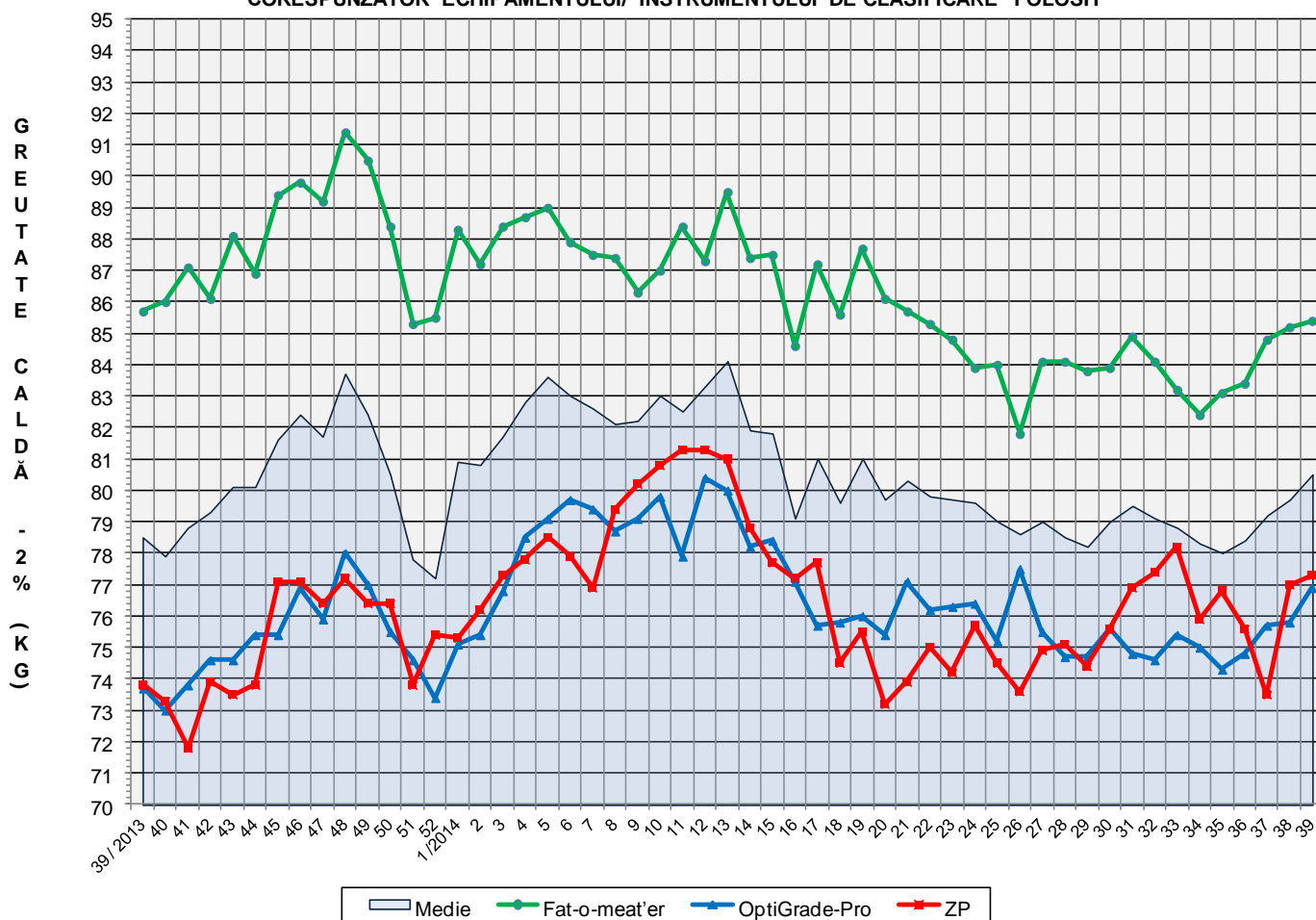
<b>% Modificare</b>
<b>S39 2014/ S39 2013</b>
<b>8.6%</b>

## Numărul de carcase clasificate în săptămâna 22 - 28 septembrie 2014 în funcție de echipamentul / instrumentul folosit

Metoda	Echipament / instrument	Număr carcase	% din total carcase
Sondă Optică	Fat-o-meat'er	30,739	41.63%
	OptiGrade-Pro	37,226	50.41%
ZP	Rigla	5,875	7.96%
TOTAL		73,840	100.00%

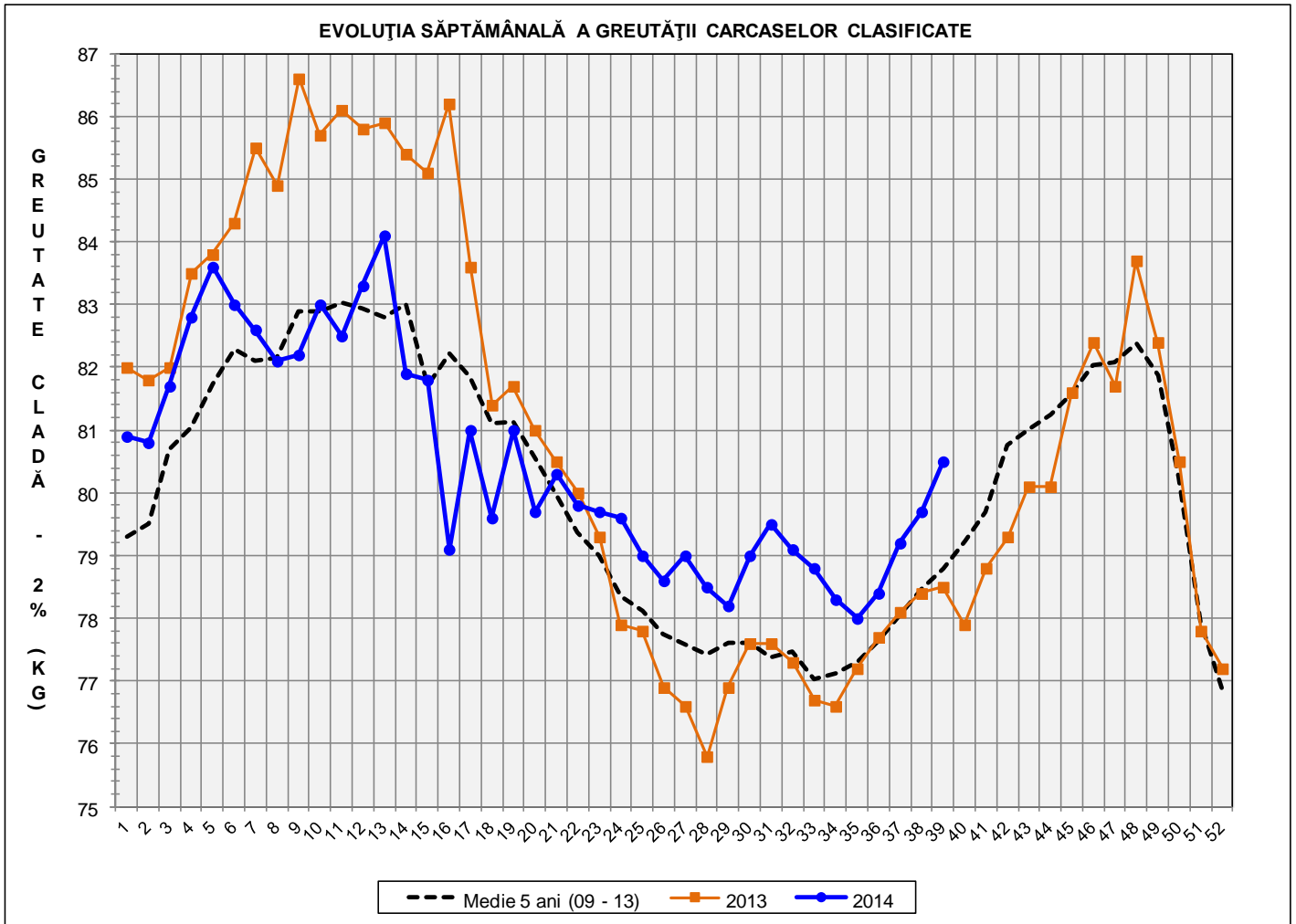


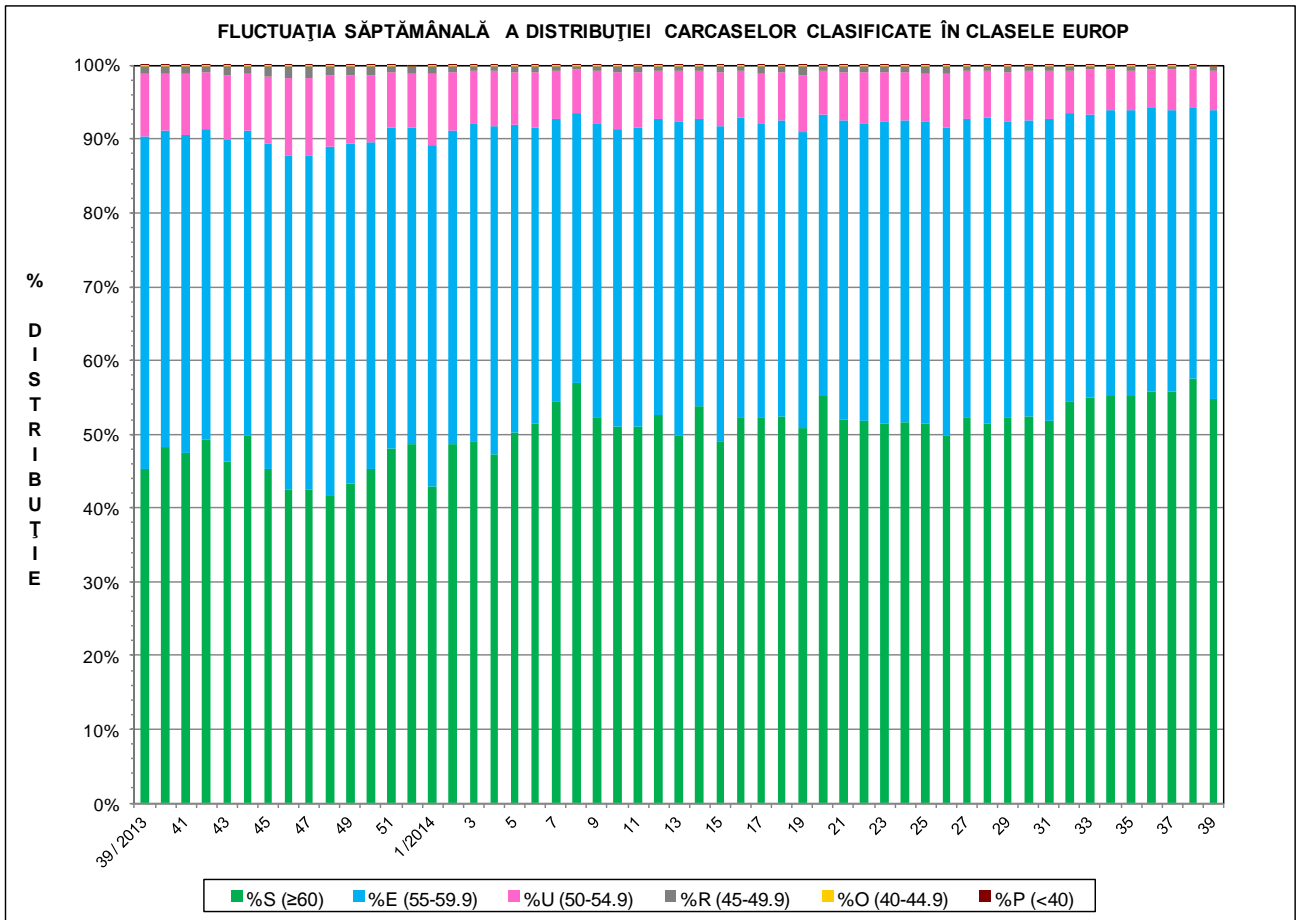
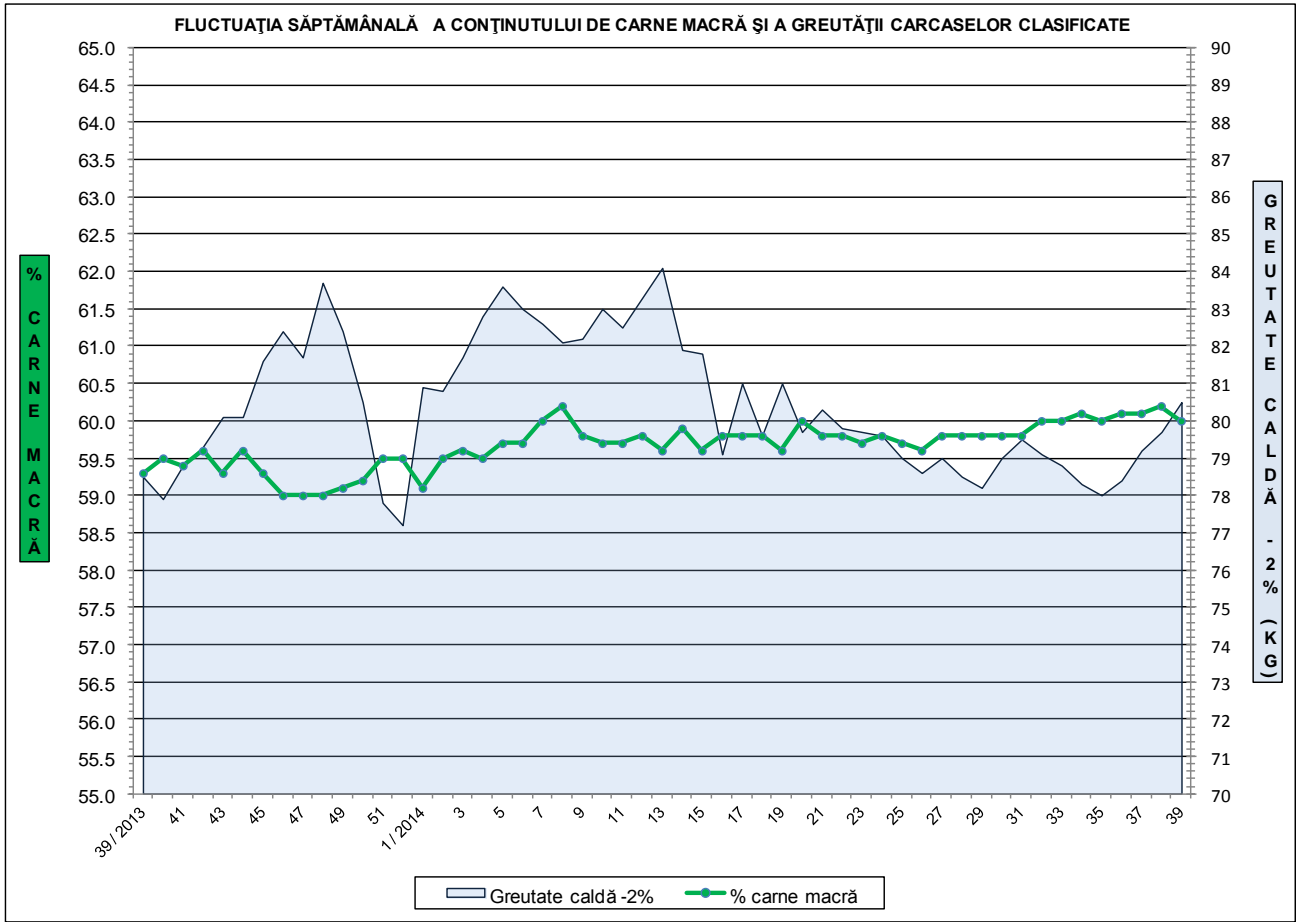
**EVOLUȚIA SĂPTĂMÂNALĂ A GREUTĂȚII CARCASELOR  
CORESPUNZĂTOR ECHIPAMENTULUI/ INSTRUMENTULUI DE CLASIFICARE FOLOSIT**



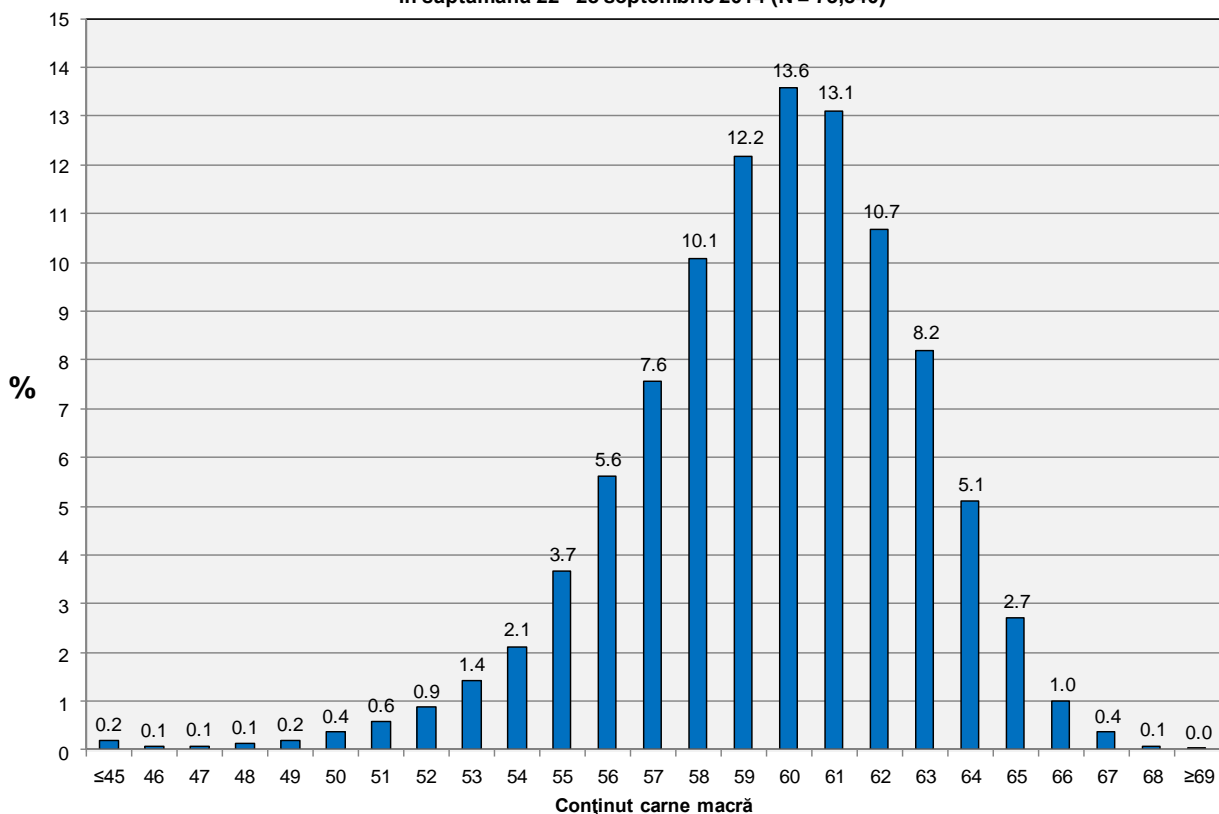
**ÎNCADRAREA ÎN CLASE A CARCASELOR DE PORCINE  
CLASIFICATE ÎN SĂPTĂMÂNA 22 - 28 SEPTEMBRIE 2013**

CLASA	% CARNE MACRĂ	NUMĂR CARCASE	% DIN TOTAL	% CARNE MACRĂ	GREUTATE CALDĂ - 2% (KG)
S	≥ 60	40,519	54.87	62.3	79.2
E	55 - 59.9	28,871	39.10	58.0	81.7
U	50 - 54.9	3,950	5.35	53.3	84.2
R	45 - 49.9	381	0.52	48.3	85.1
O	40 - 44.9	50	0.07	43.0	80.1
P	< 40	69	0.09	30.7	101.4
<b>TOTAL</b>		<b>73,840</b>	<b>100.00</b>	<b>60.0</b>	<b>80.5</b>

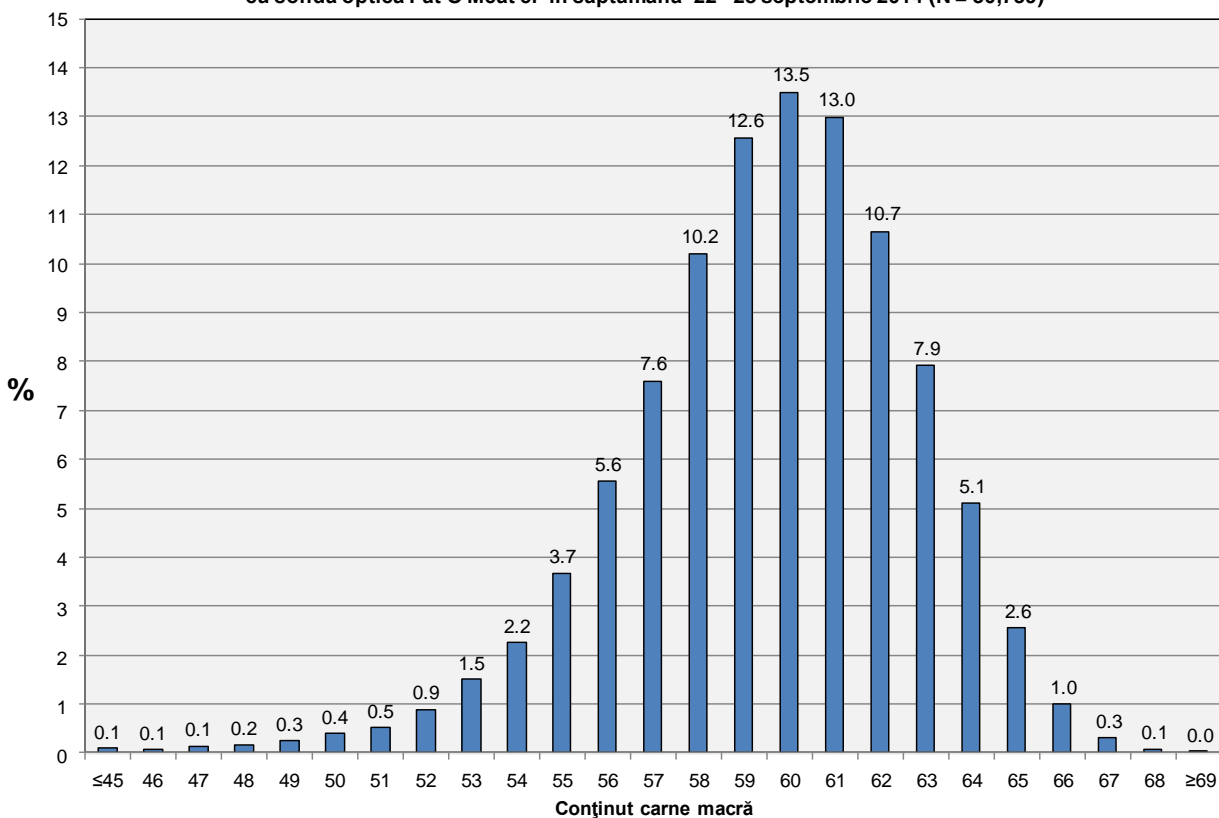




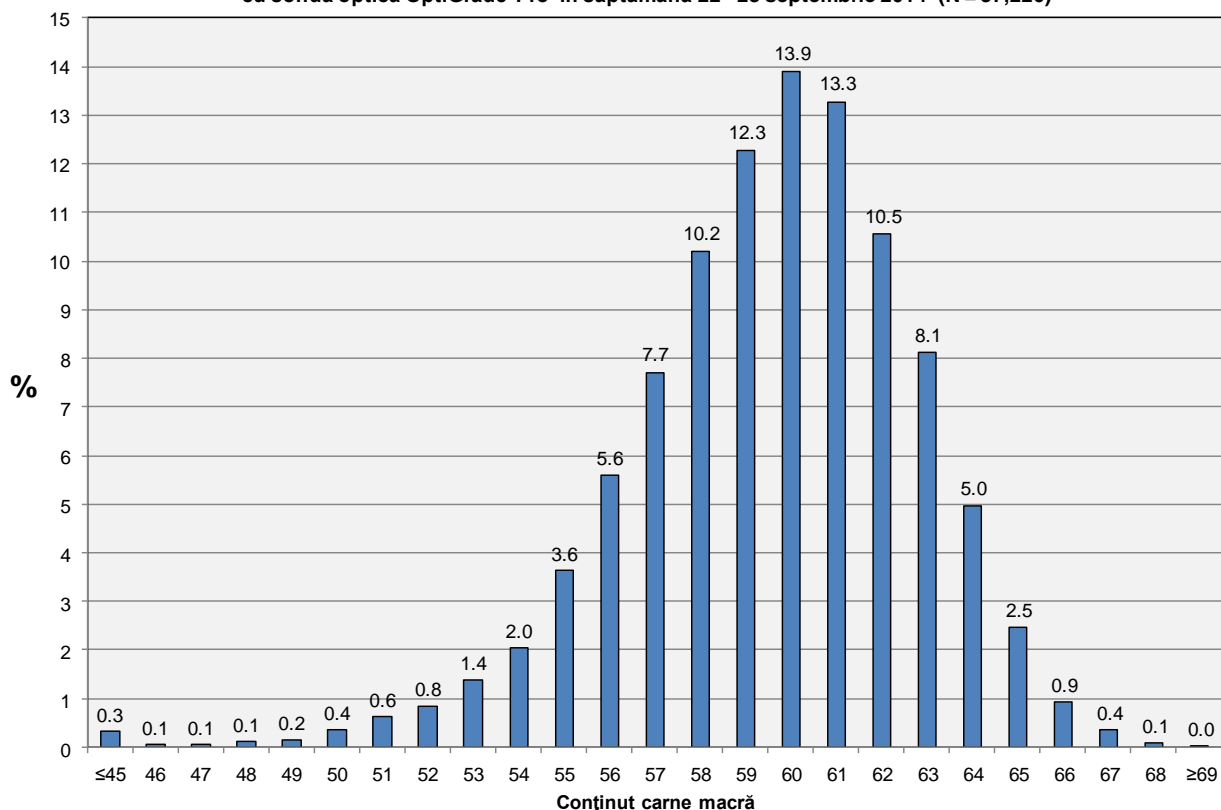
**Distribuția conținutului de carne macră a carcaselor clasificate în România  
în săptămâna 22 - 28 septembrie 2014 (N = 73,840)**



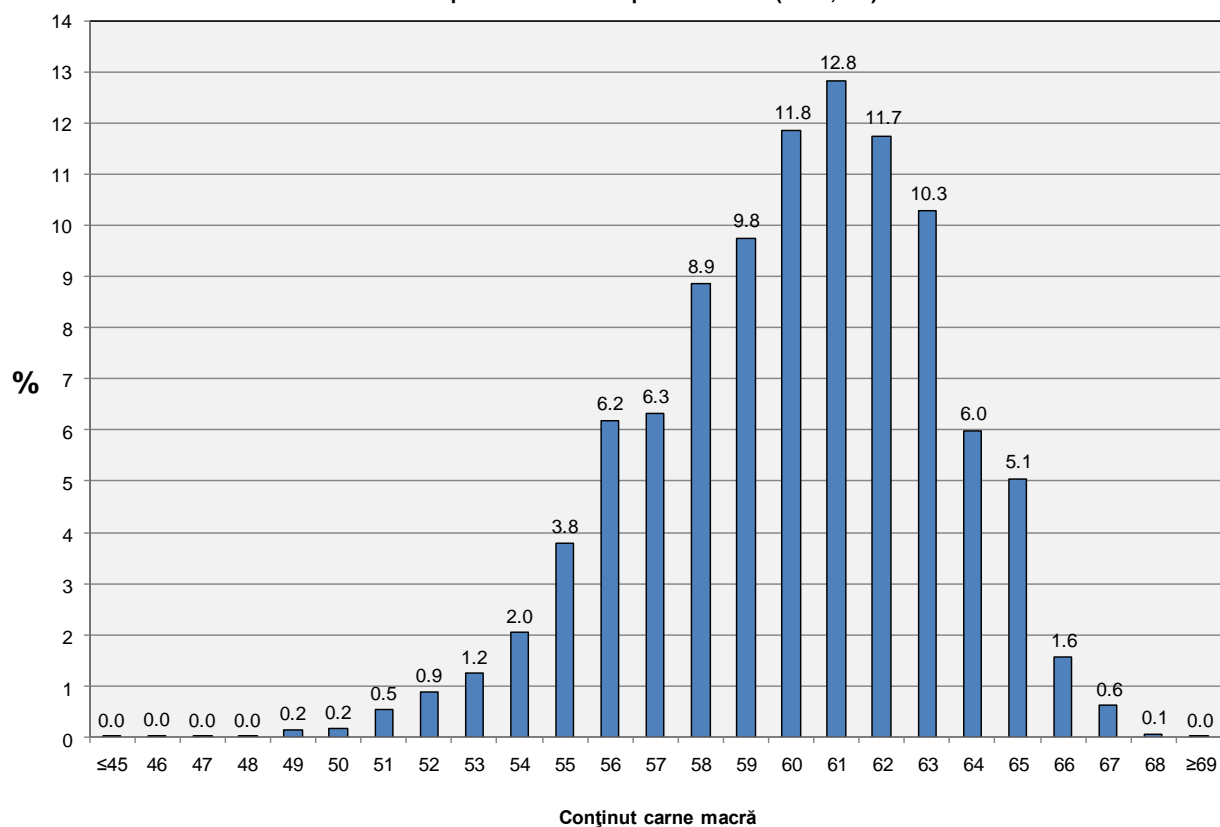
**Distribuția conținutului de carne macră a carcaselor clasificate în România cu echipamentul  
cu sondă optică Fat O Meat'er în săptămâna 22 - 28 septembrie 2014 (N = 30,739)**



**Distribuția conținutului de carne macră a carcaselor clasificate în România cu echipamentul cu sondă optică OptiGrade-Pro în săptămâna 22 - 28 septembrie 2014 (N = 37,226)**



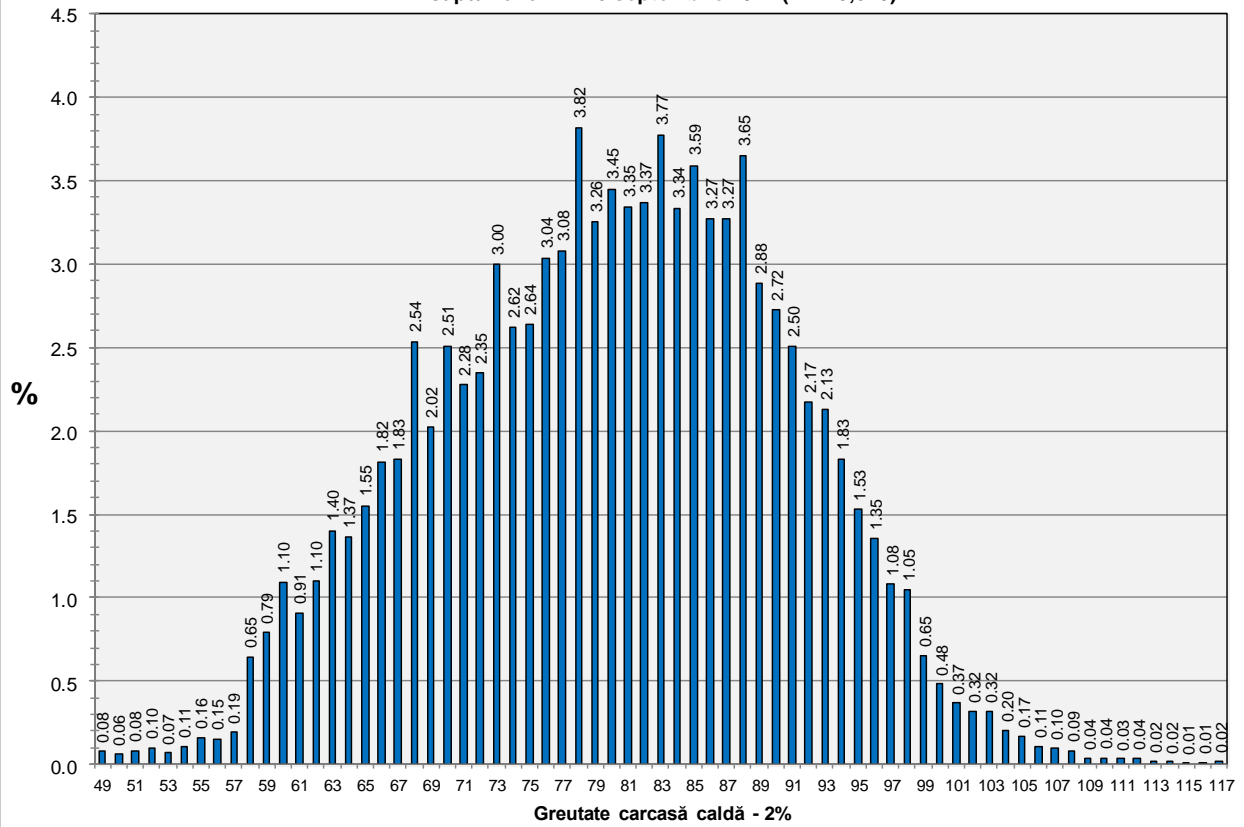
**Distribuția conținutului de carne macră a carcaselor clasificate în România cu metoda ZP în săptămâna 22 - 28 septembrie 2014 (N = 5,875)**







**Distribuția greutății carcaselor clasificate în România  
în săptămâna 22 - 28 septembrie 2014 (N = 73,840)**



**Distribuția greutății carcaselor clasificate în România cu echipamentul cu sondă optică Fat-O-Meater  
în săptămâna 22 - 28 septembrie 2014 (N = 30,739)**

