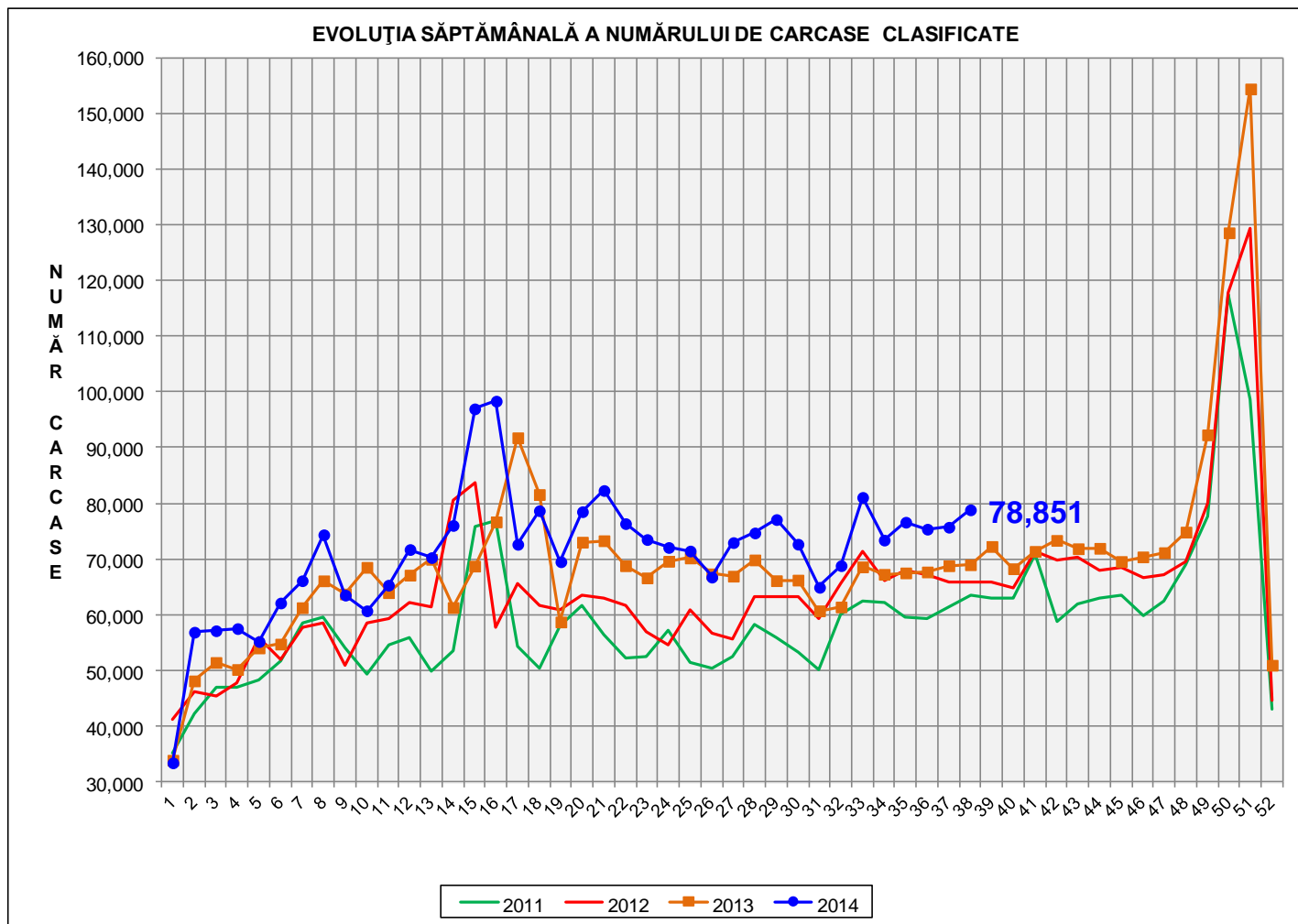


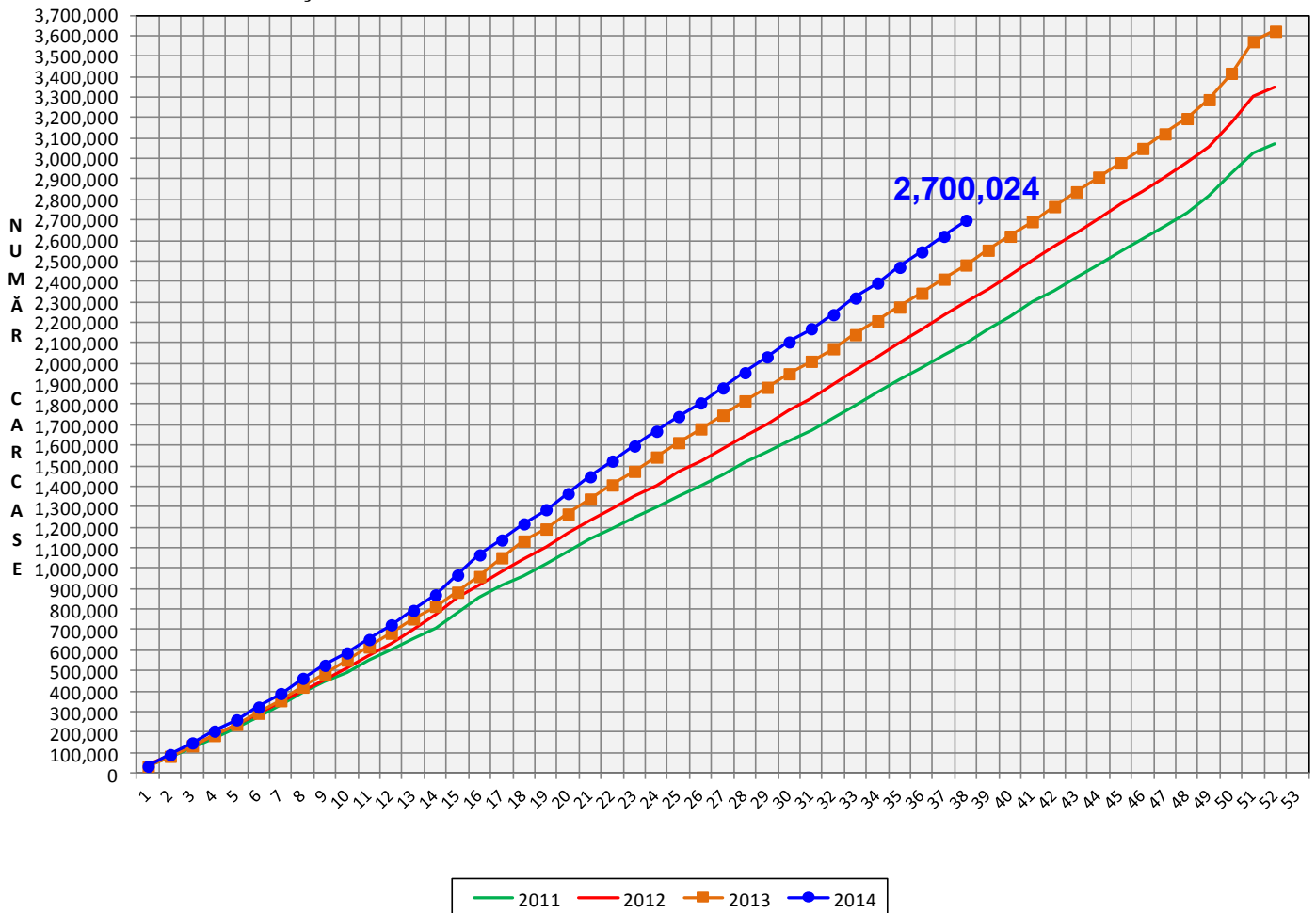
# Rezultatele clasificării carcaselor de porcine

## Săptămâna 38 (15 – 21 septembrie 2014)



% Modificare	
S38 / S37	S38 2014/ S38 2013
4.1%	14.3%

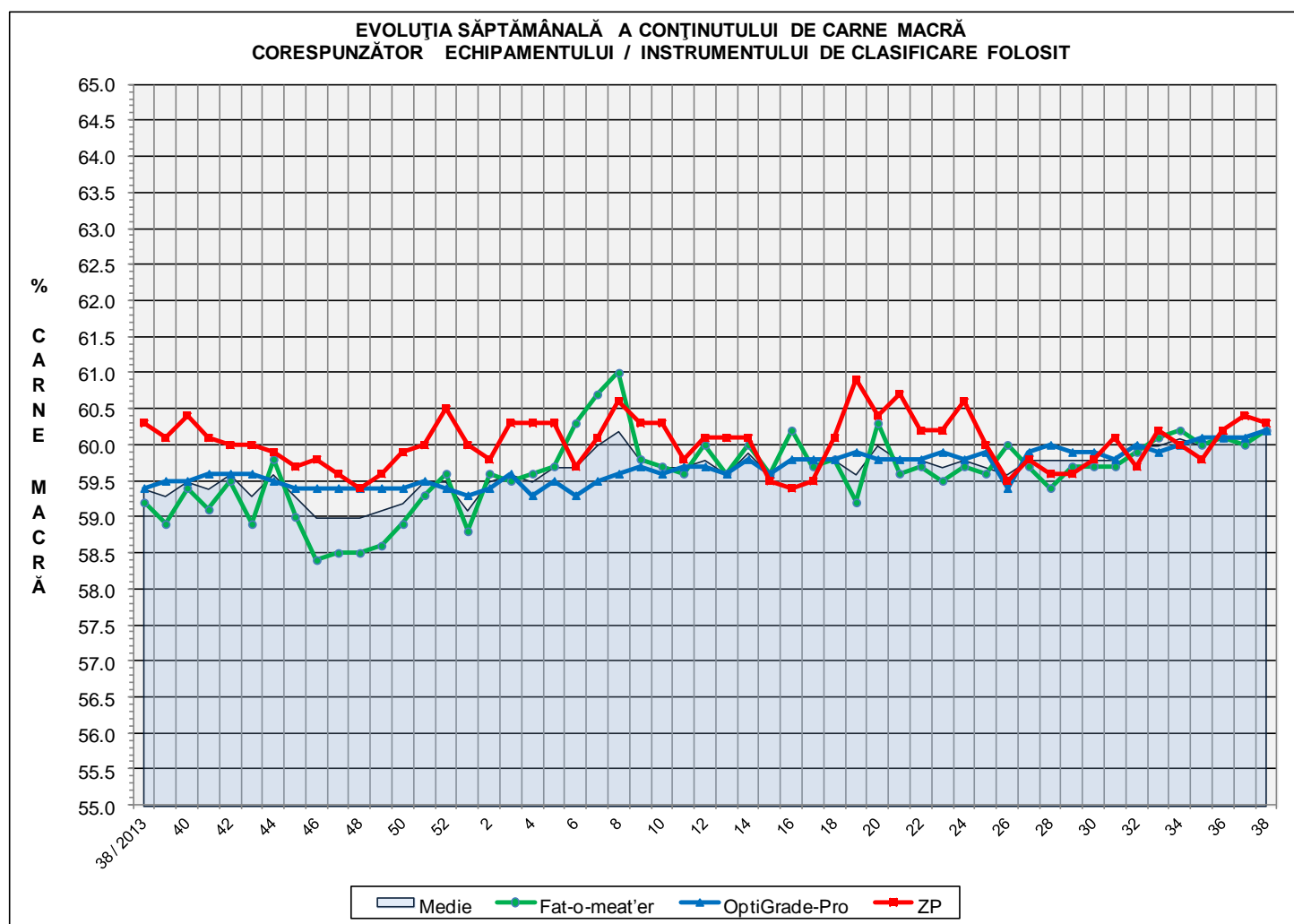
EVOLUȚIA SĂPTĂMÂNALĂ CUMULATIVĂ A NUMĂRULUI DE CARCASE CLASIFICATE



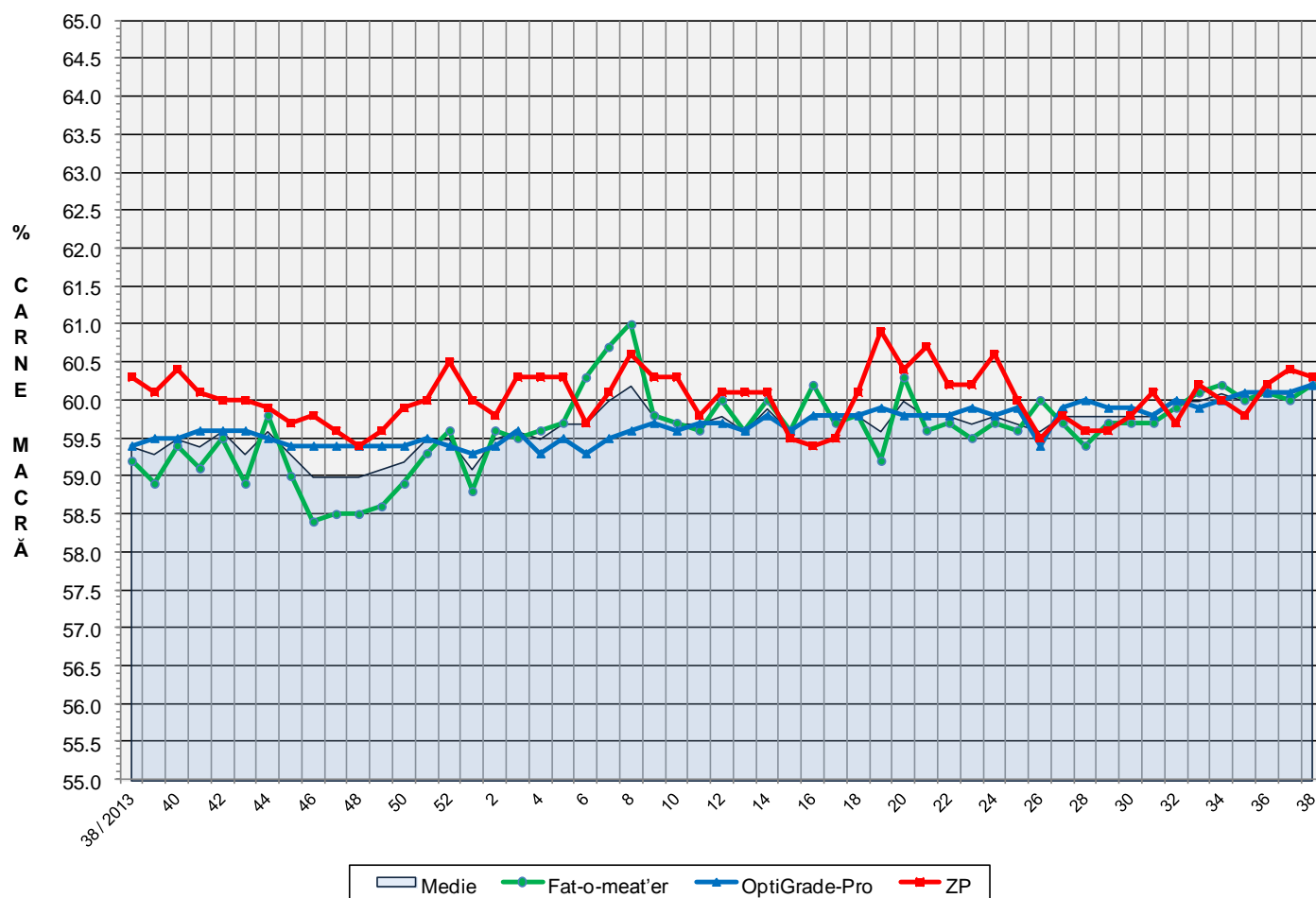
<b>% Modificare</b>
<b>S38 2014/ S38 2013</b>
<b>8.8%</b>

## Numărul de carcase clasificate în săptămâna 15 - 21 septembrie 2014 în funcție de echipamentul / instrumentul folosit

Metoda	Echipament / instrument	Număr carcase	% din total carcase
Sondă Optică	Fat-o-meat'er	32,298	40.96%
	OptiGrade-Pro	39,839	50.52%
ZP	Rigla	6,714	8.51%
<b>TOTAL</b>		<b>78,851</b>	<b>100.00%</b>



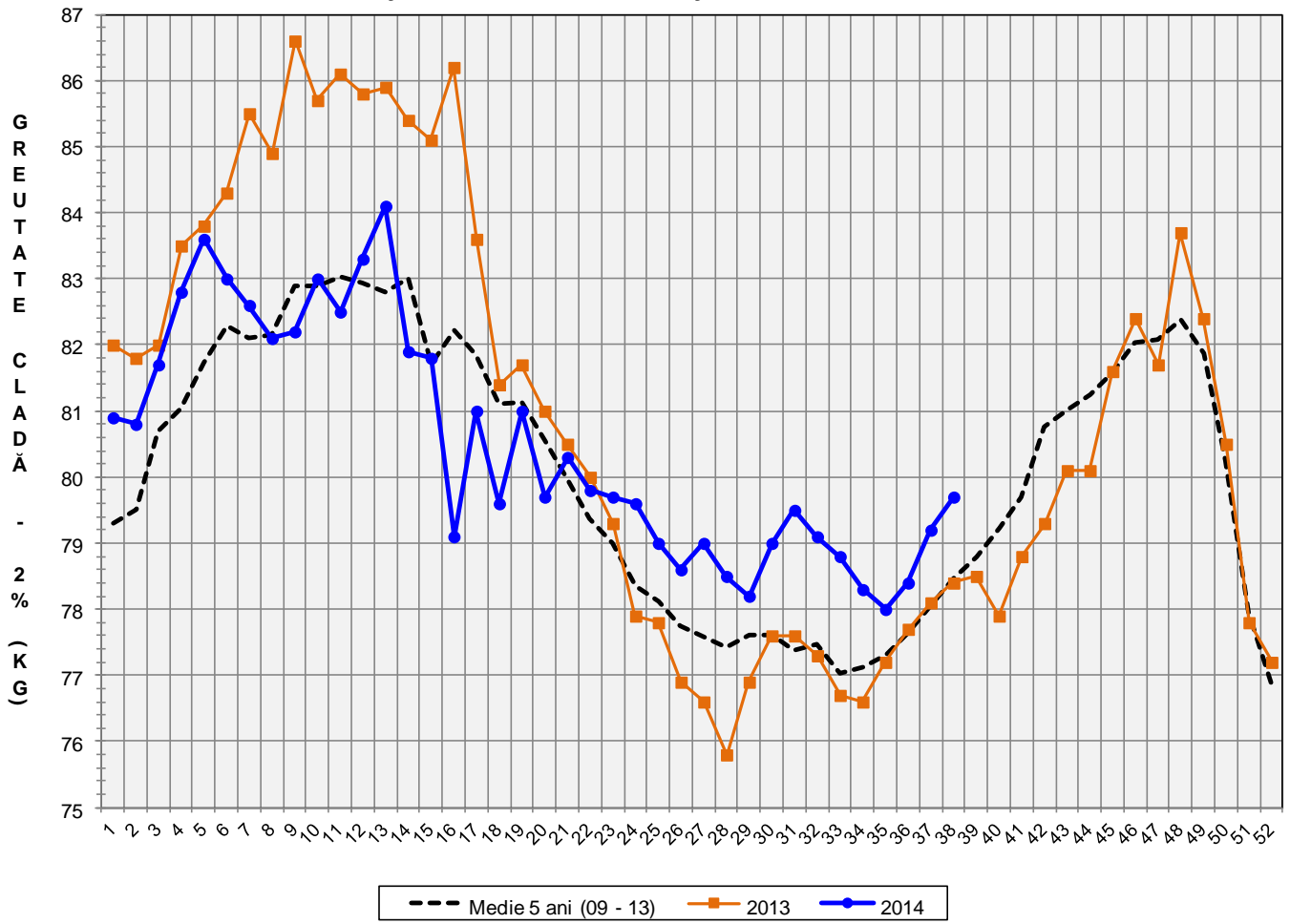
**EVOLUȚIA SĂPTĂMÂNALĂ A CONȚINUTULUI DE CARNE MACRĂ  
CORESPUNZĂTOR ECHIPAMENTULUI / INSTRUMENTULUI DE CLASIFICARE FOLOSIT**

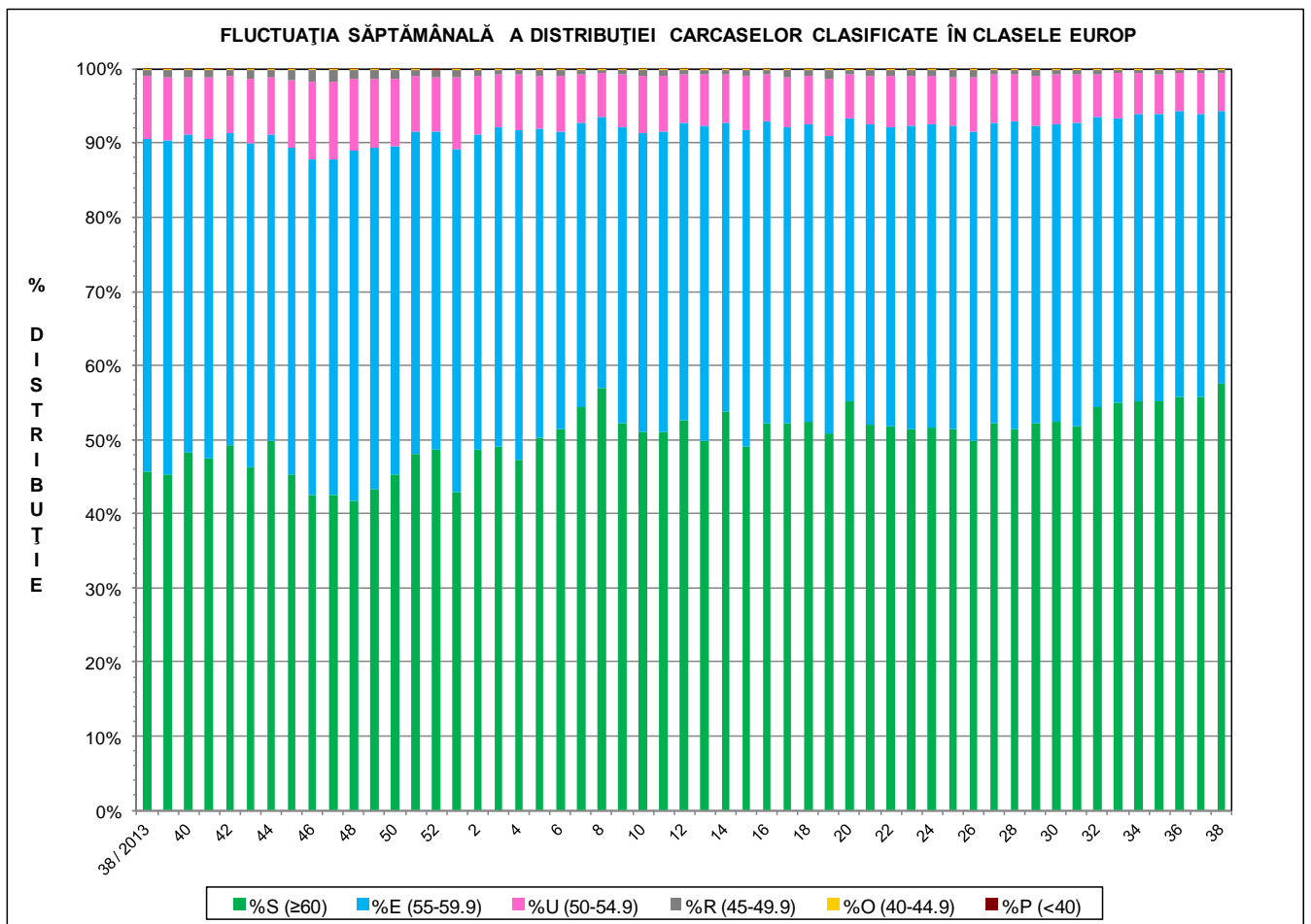
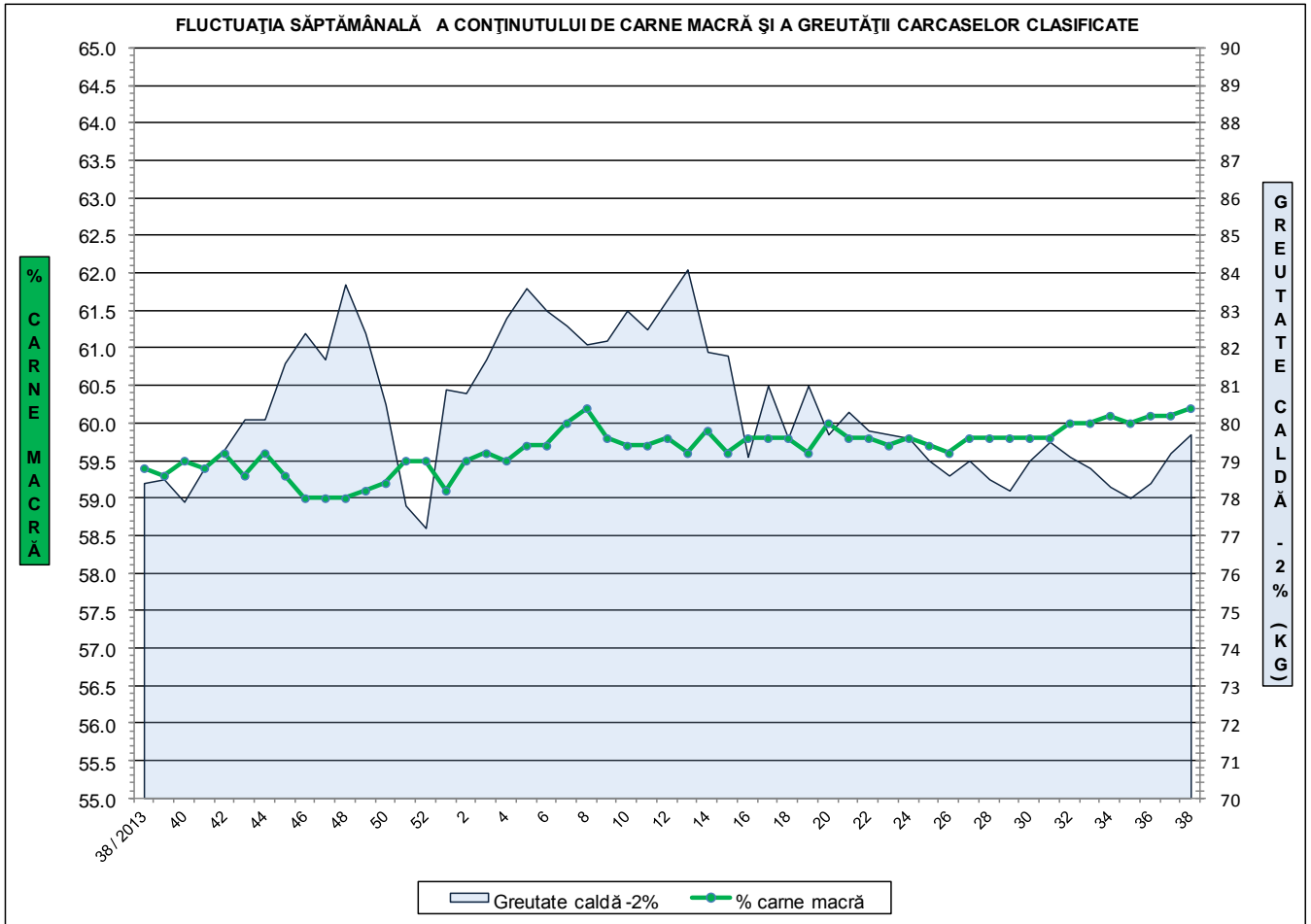


**ÎNCADRAREA ÎN CLASE A CARCASELOR DE PORCINE  
CLASIFICATE ÎN SĂPTĂMÂNA 15 - 21 SEPTEMBRIE 2013**

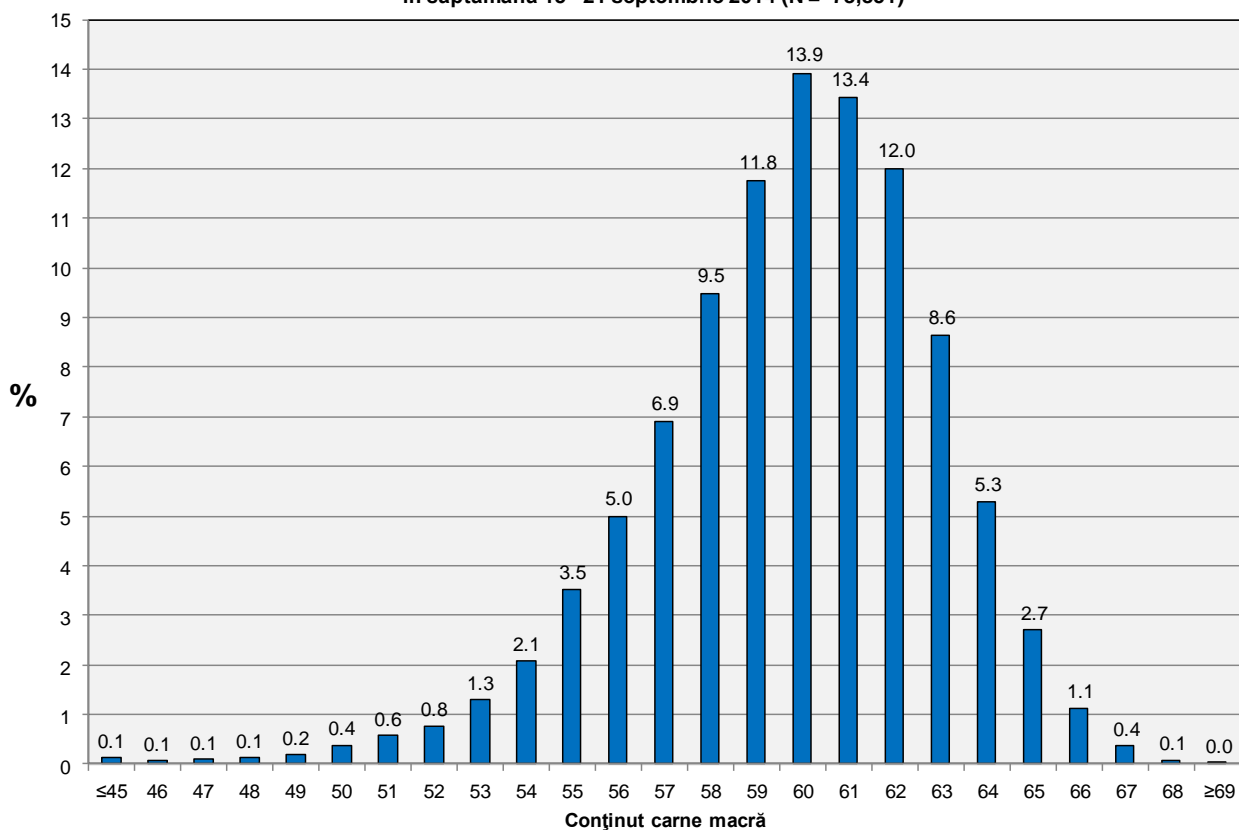
CLASA	% CARNE MACRĂ	NUMĂR CARCASE	% DIN TOTAL	% CARNE MACRĂ	GREUTATE CALDĂ - 2% (KG)
<b>S</b>	<b>≥ 60</b>	<b>45,425</b>	<b>57.61</b>	<b>62.3</b>	<b>78.6</b>
<b>E</b>	<b>55 - 59.9</b>	<b>28,920</b>	<b>36.68</b>	<b>58.0</b>	<b>80.9</b>
<b>U</b>	<b>50 - 54.9</b>	<b>4,019</b>	<b>5.10</b>	<b>53.3</b>	<b>83.7</b>
<b>R</b>	<b>45 - 49.9</b>	<b>420</b>	<b>0.53</b>	<b>48.2</b>	<b>86.1</b>
<b>O</b>	<b>40 - 44.9</b>	<b>52</b>	<b>0.07</b>	<b>43.1</b>	<b>86.7</b>
<b>P</b>	<b>&lt; 40</b>	<b>15</b>	<b>0.02</b>	<b>38.2</b>	<b>87.6</b>
<b>TOTAL</b>		<b>78,851</b>	<b>100.00</b>	<b>60.2</b>	<b>79.7</b>

EVOLUȚIA SĂPTĂMÂNALĂ A GREUTĂȚII CARCASELOR CLASIFICATE

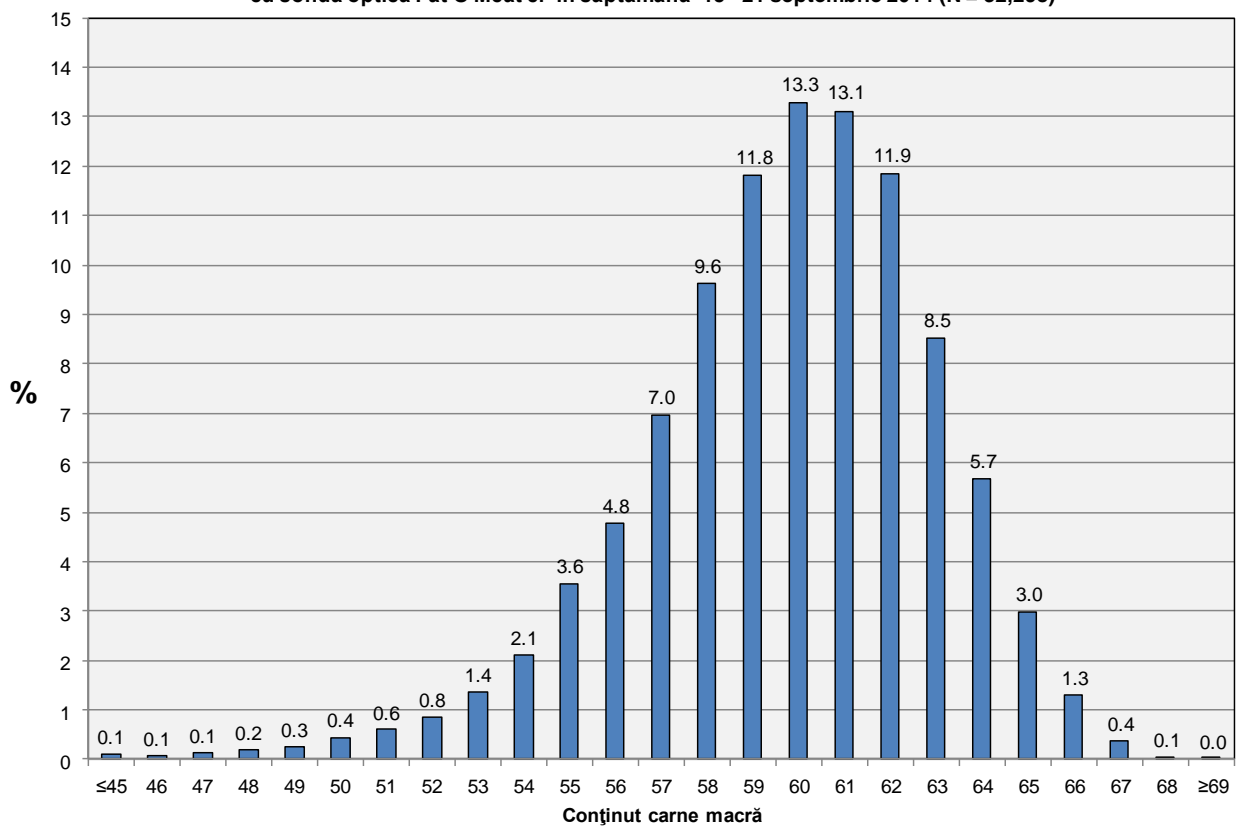




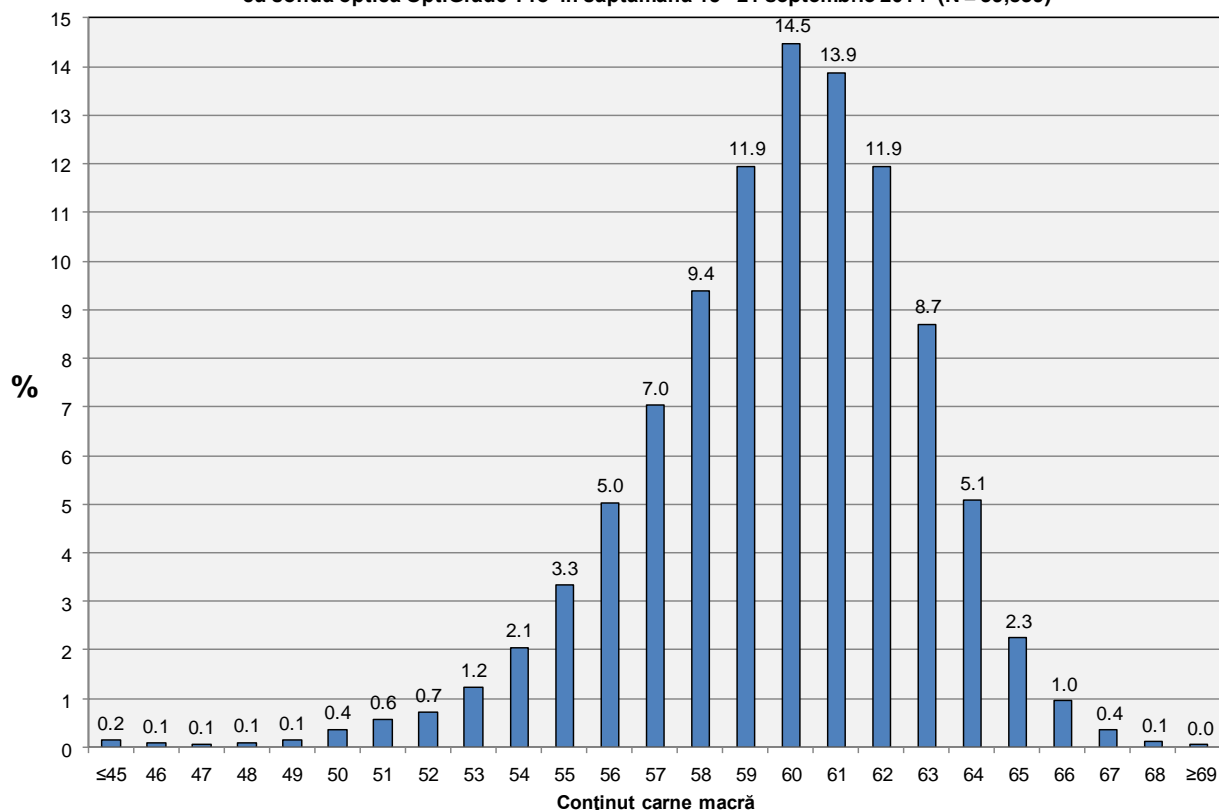
**Distribuția conținutului de carne macră a carcaselor clasificate în România  
în săptămâna 15 - 21 septembrie 2014 (N = 78,851)**



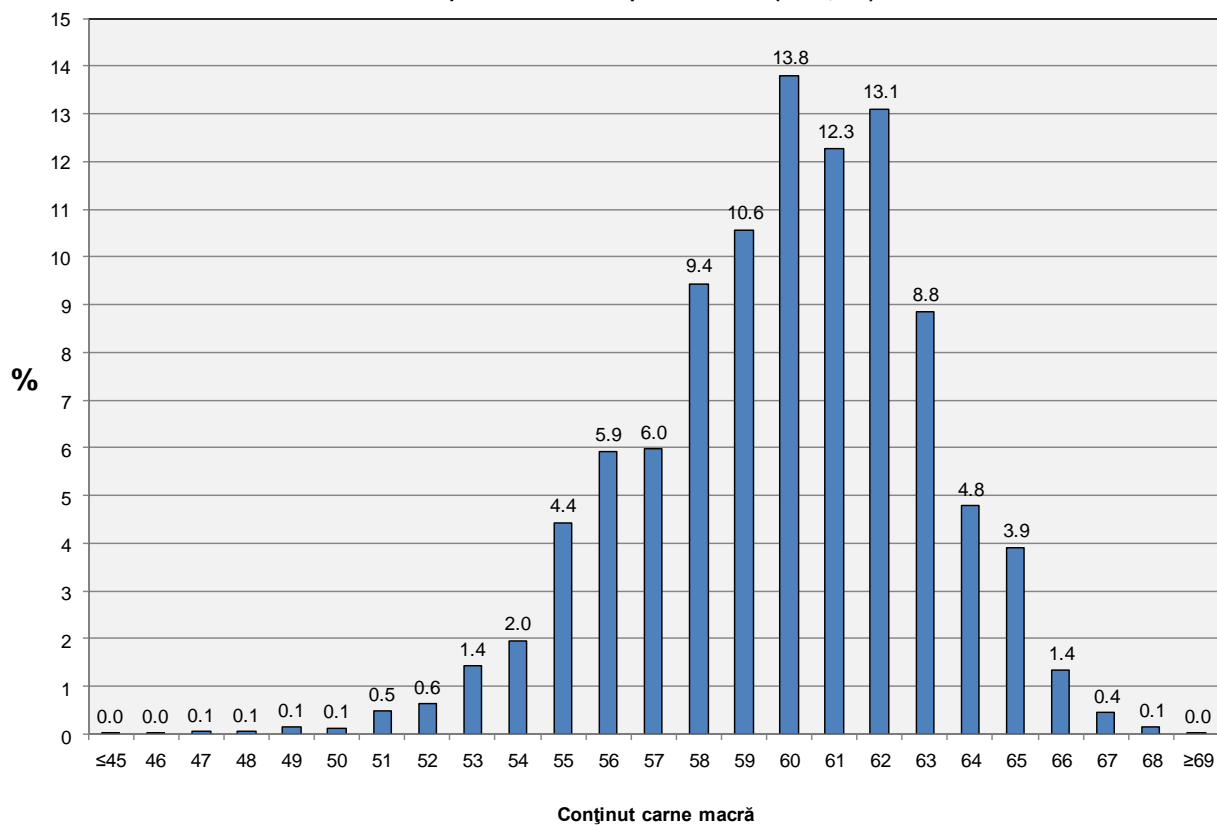
**Distribuția conținutului de carne macră a carcaselor clasificate în România cu echipamentul  
cu sondă optică Fat O Meat'er în săptămâna 15 - 21 septembrie 2014 (N = 32,298)**



**Distribuția conținutului de carne macră a carcaselor clasificate în România cu echipamentul cu sondă optică OptiGrade-Pro în săptămâna 15 - 21 septembrie 2014 (N = 39,839)**



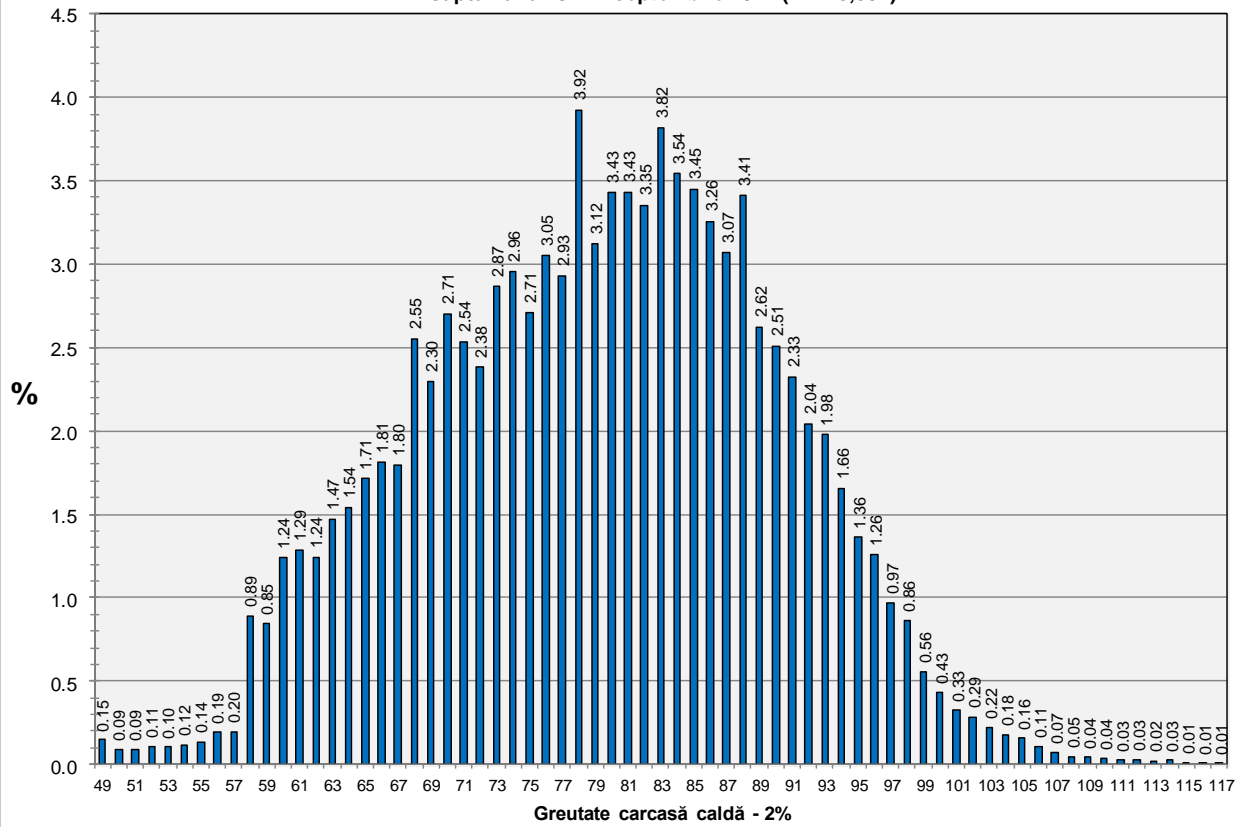
**Distribuția conținutului de carne macră a carcaselor clasificate în România cu metoda ZP în săptămâna 15 - 21 septembrie 2014 (N = 6,714)**







**Distribuția greutății carcaselor clasificate în România  
în săptămâna 15 - 21 septembrie 2014 (N = 78,851)**



**Distribuția greutății carcaselor clasificate în România cu echipamentul cu sondă optică Fat-O-Meater  
în săptămâna 15 - 21 septembrie 2014 (N = 32,298)**

