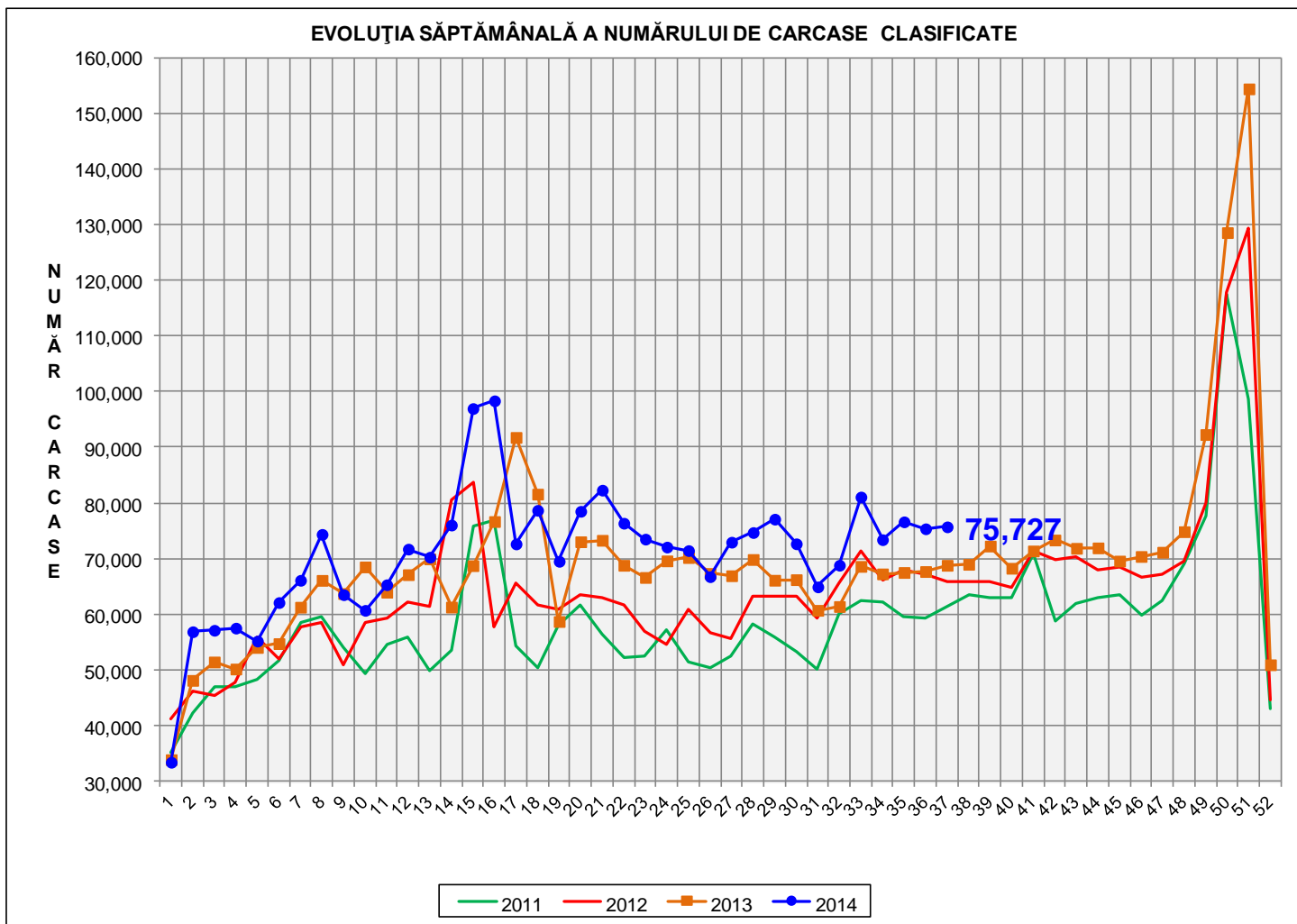


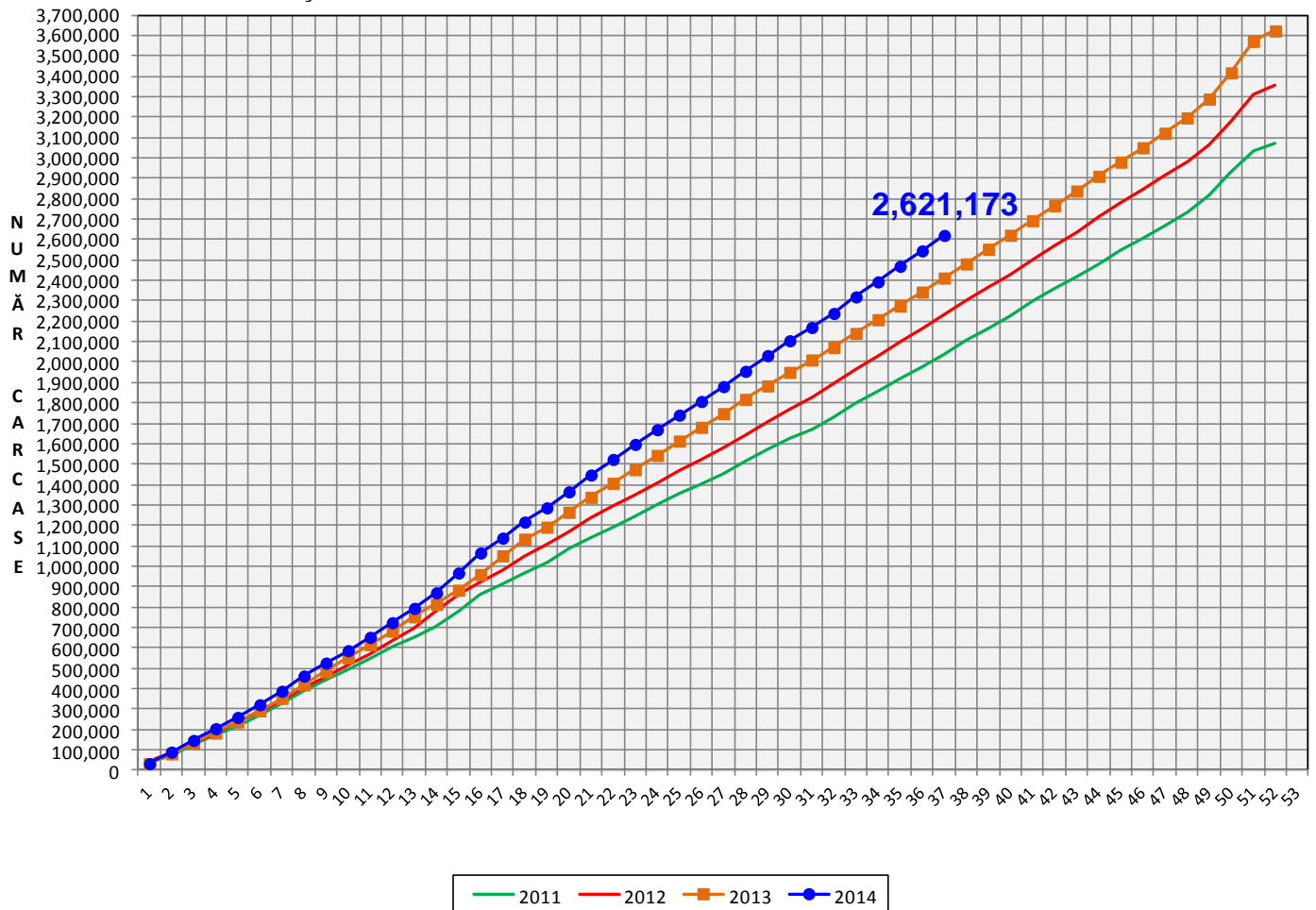
# Rezultatele clasificării carcaselor de porcine

## Săptămâna 37 (8 – 14 septembrie 2014)



% Modificare	
S37 / S36	S37 2014/ S37 2013
0.5%	10.0%

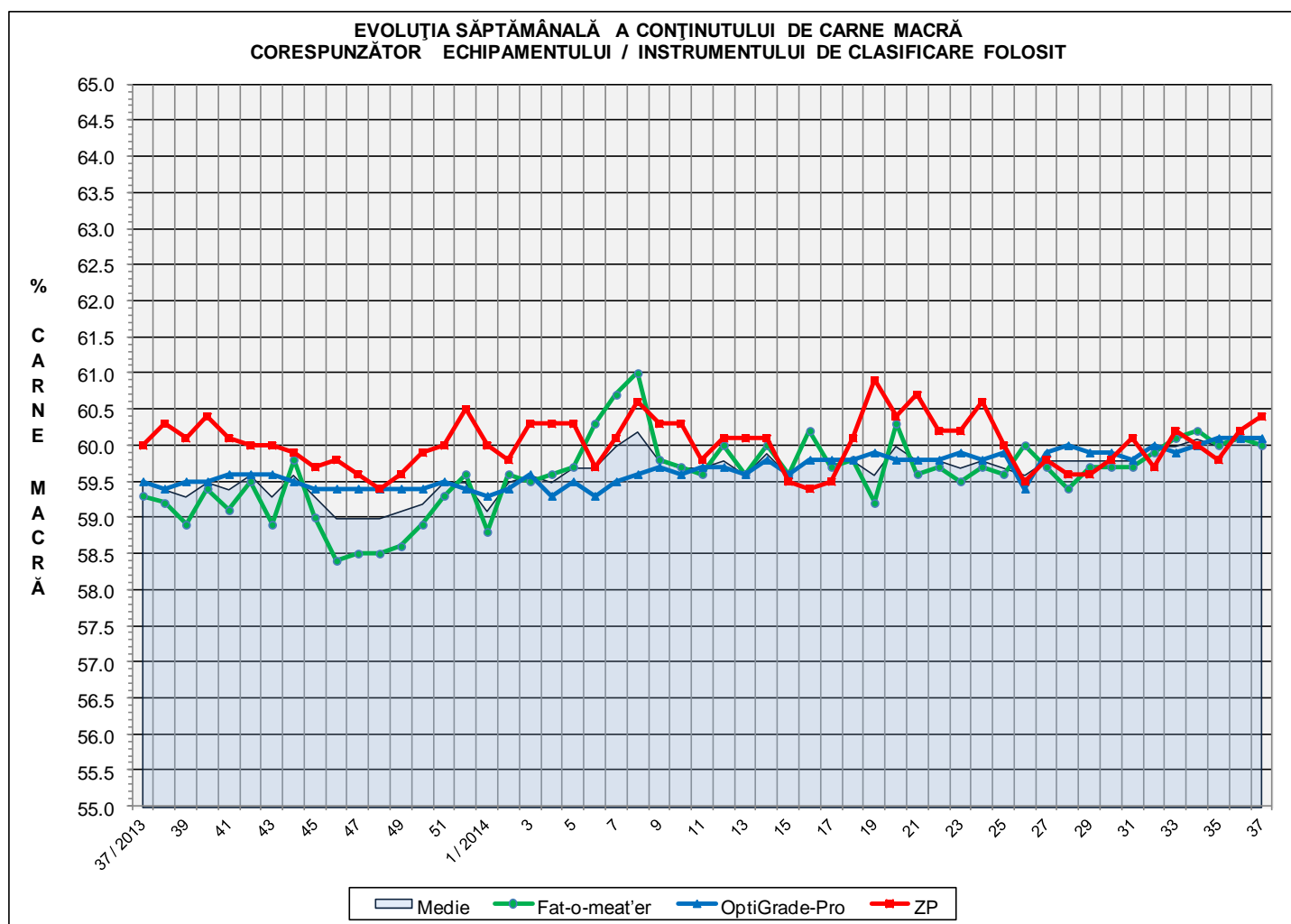
EVOLUȚIA SĂPTĂMÂNALĂ CUMULATIVĂ A NUMĂRULUI DE CARCASE CLASIFICATE



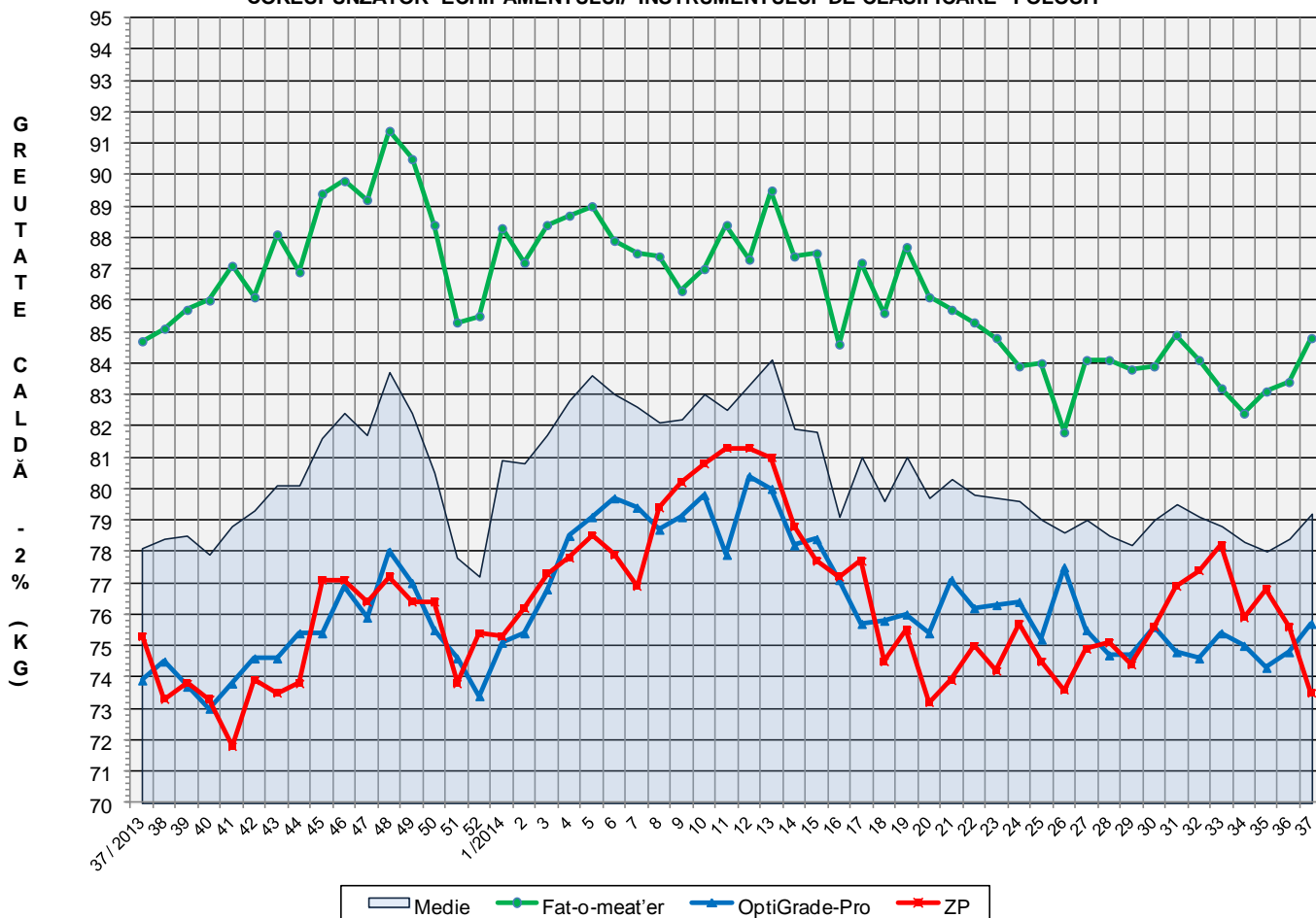
% Modificare
S37 2014/ S37 2013
8.7%

## Numărul de carcase clasificate în săptămâna 8 - 14 septembrie 2014 în funcție de echipamentul / instrumentul folosit

Metoda	Echipament / instrument	Număr carcase	% din total carcase
Sondă Optică	Fat-o-meat'er	30,974	40.90%
	OptiGrade-Pro	39,252	51.83%
ZP	Rigla	5,501	7.26%
<b>TOTAL</b>		<b>75,727</b>	<b>100.00%</b>



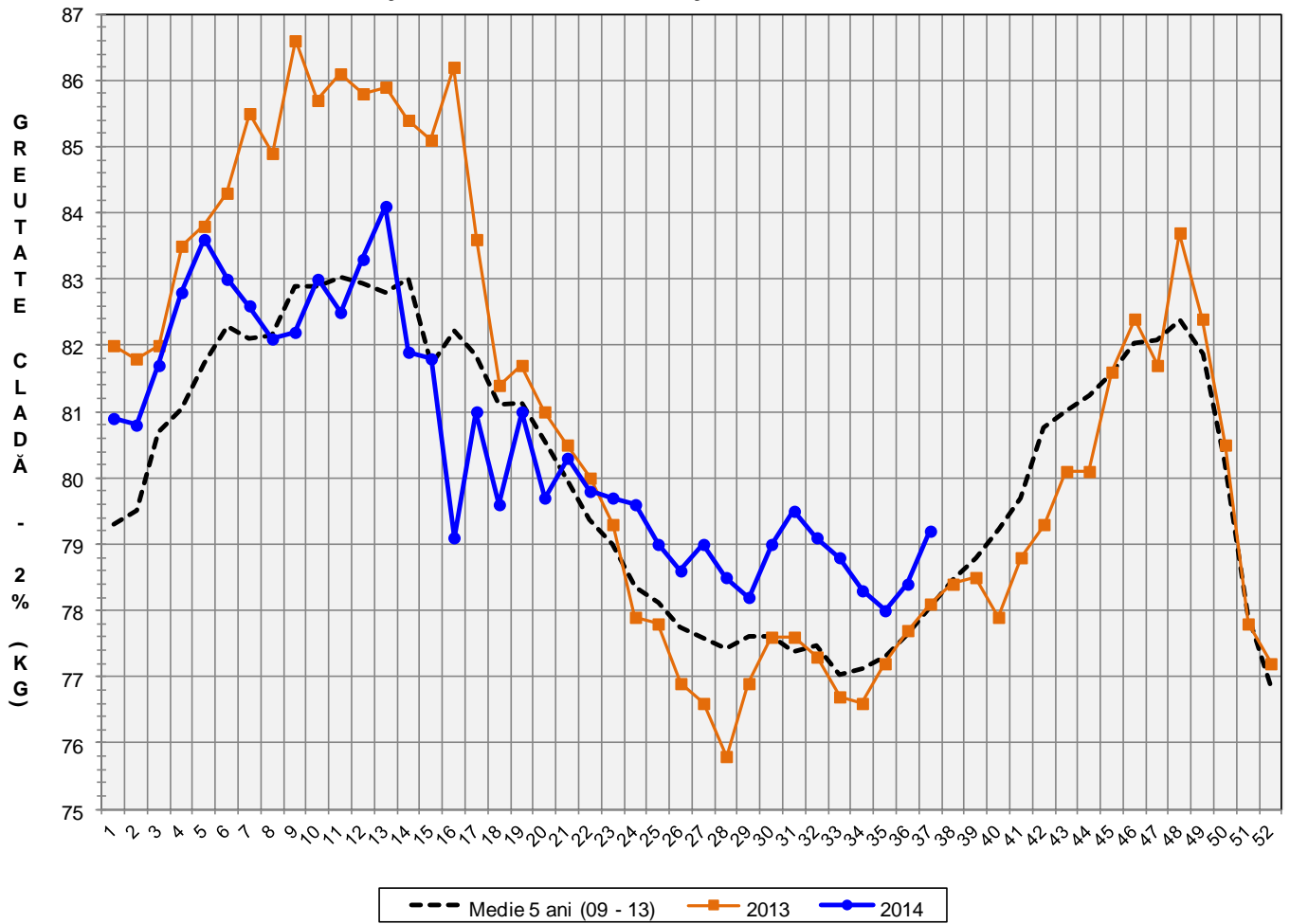
**EVOLUȚIA SĂPTĂMÂNALĂ A GREUTĂȚII CARCASELOR  
CORESPUNZĂTOR ECHIPAMENTULUI/ INSTRUMENTULUI DE CLASIFICARE FOLOSIT**

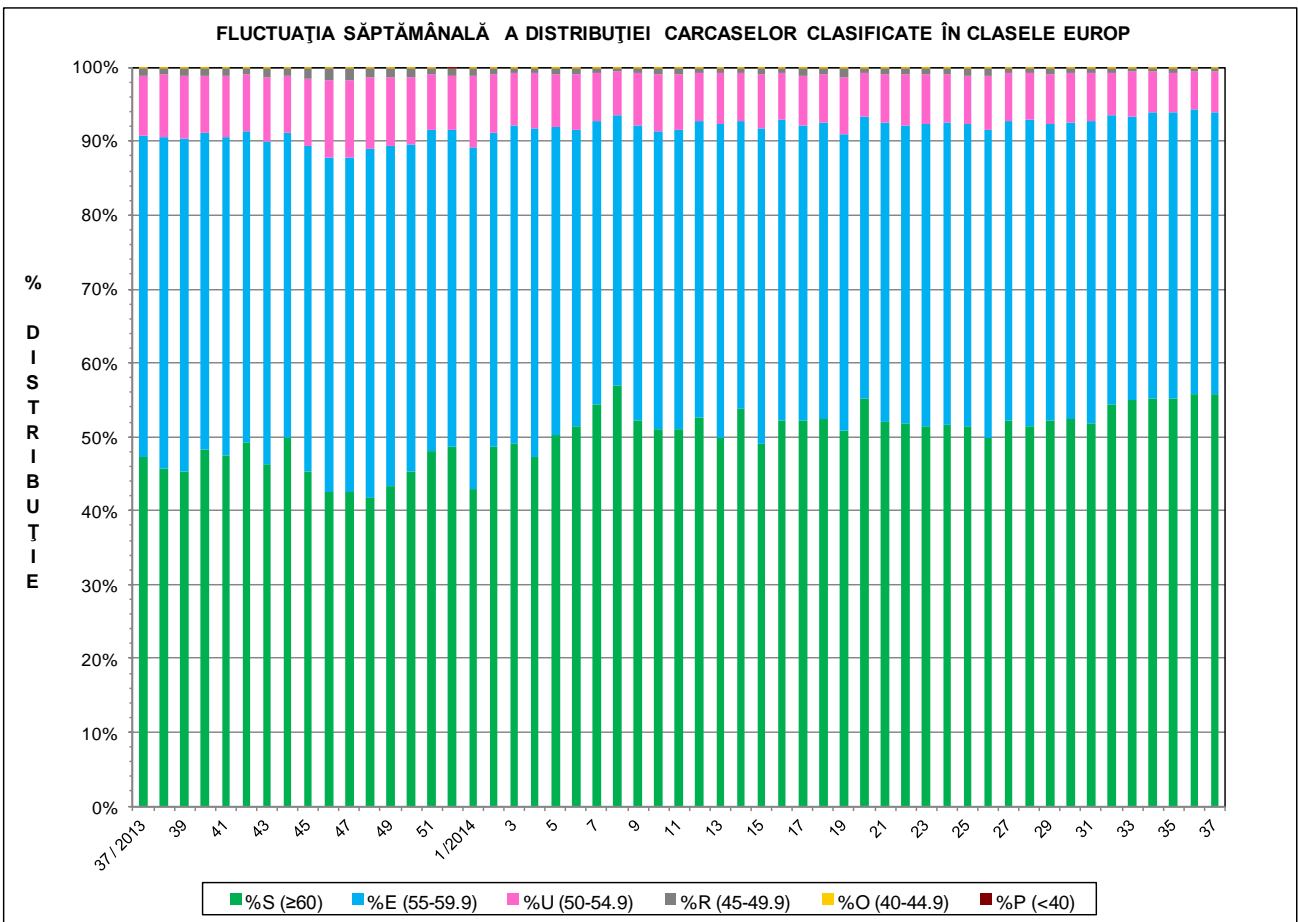
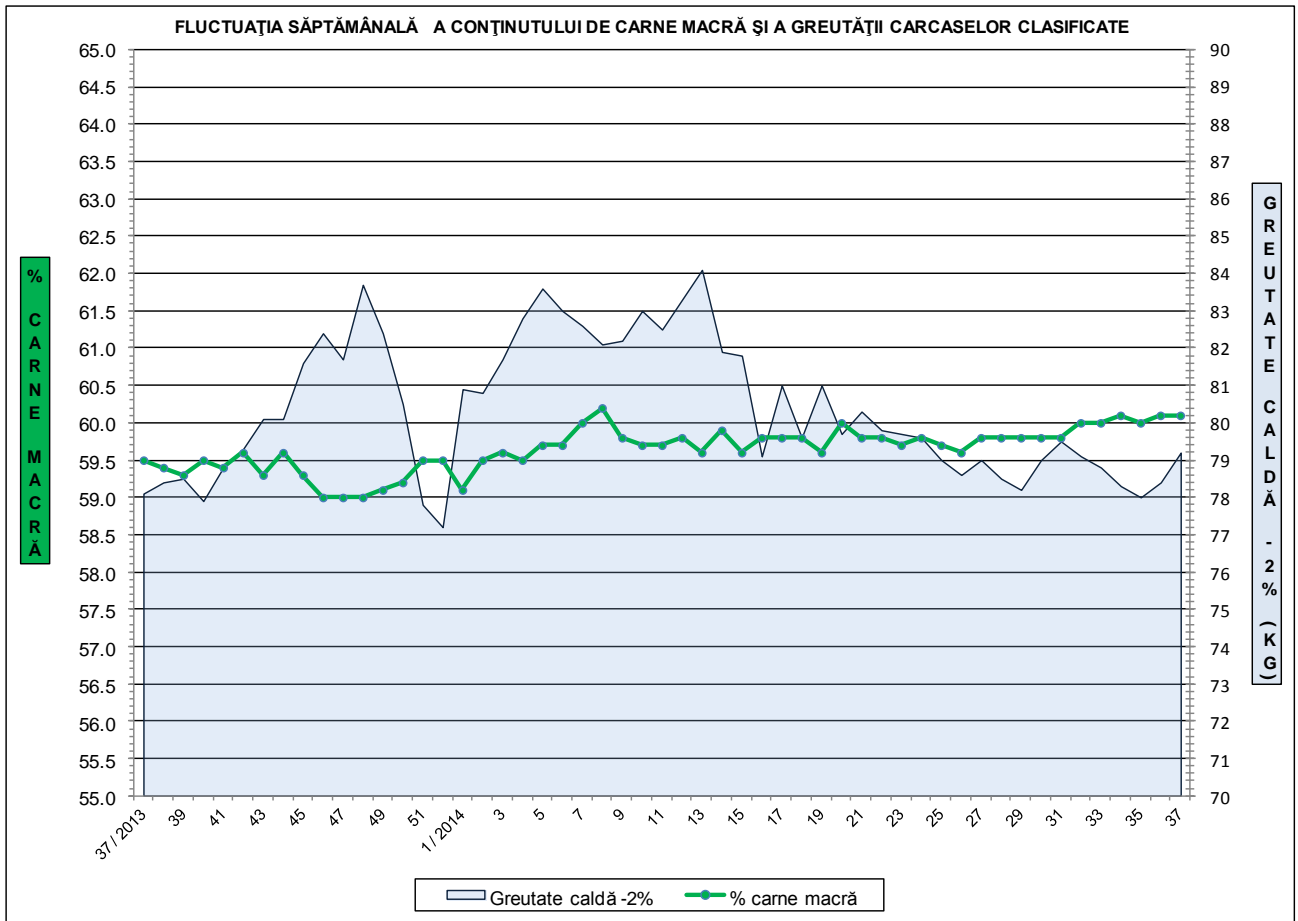


**ÎNCADRAREA ÎN CLASE A CARCASELOR DE PORCINE  
CLASIFICATE ÎN SĂPTĂMÂNA 8 - 14 SEPTEMBRIE 2013**

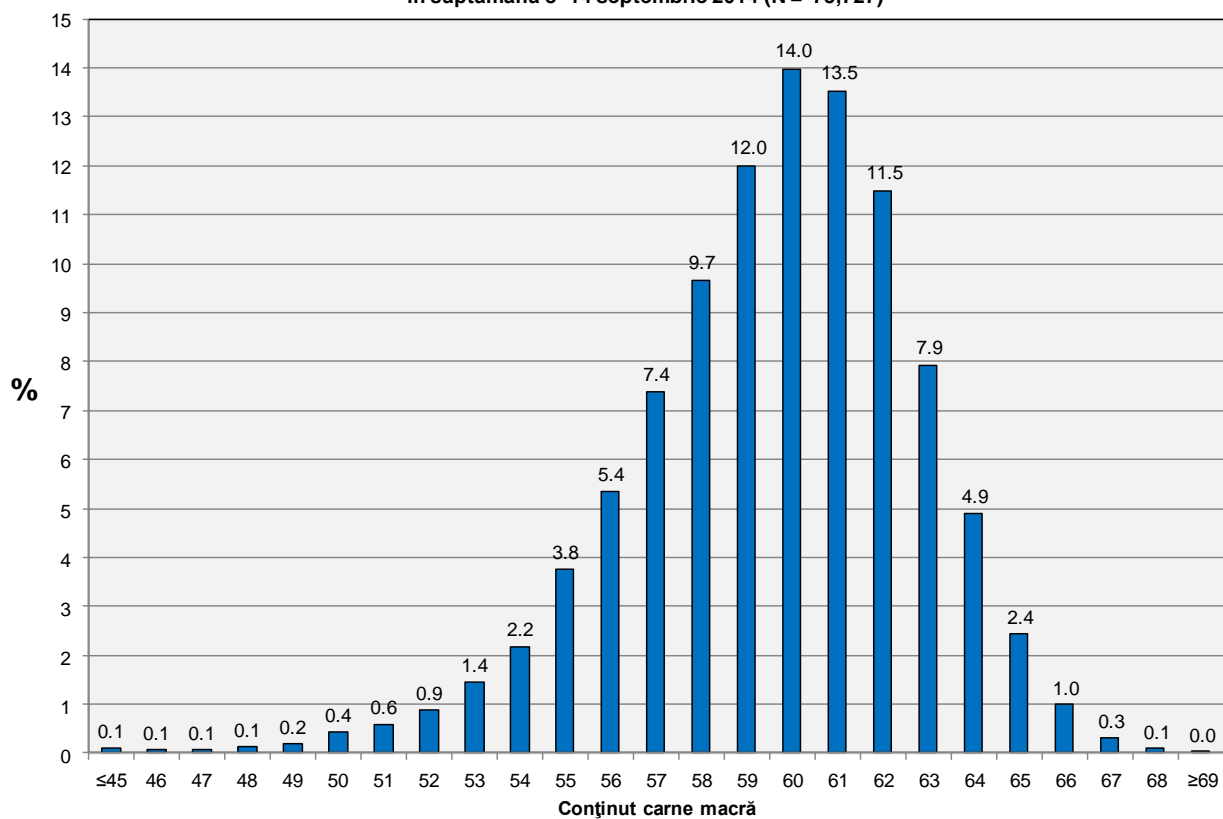
CLASA	% CARNE MACRĂ	NUMĂR CARCASE	% DIN TOTAL	% CARNE MACRĂ	GREUTATE CALDĂ - 2% (KG)
S	≥ 60	42,183	55.70	62.3	78.2
E	55 - 59.9	28,899	38.16	58.0	80.2
U	50 - 54.9	4,206	5.55	53.2	83.2
R	45 - 49.9	384	0.51	48.3	85.7
O	40 - 44.9	43	0.06	43.0	85.0
P	< 40	12	0.02	38.4	81.3
<b>TOTAL</b>		<b>75,727</b>	<b>100.00</b>	<b>60.1</b>	<b>79.2</b>

EVOLUȚIA SĂPTĂMÂNALĂ A GREUTĂȚII CARCASELOR CLASIFICATE

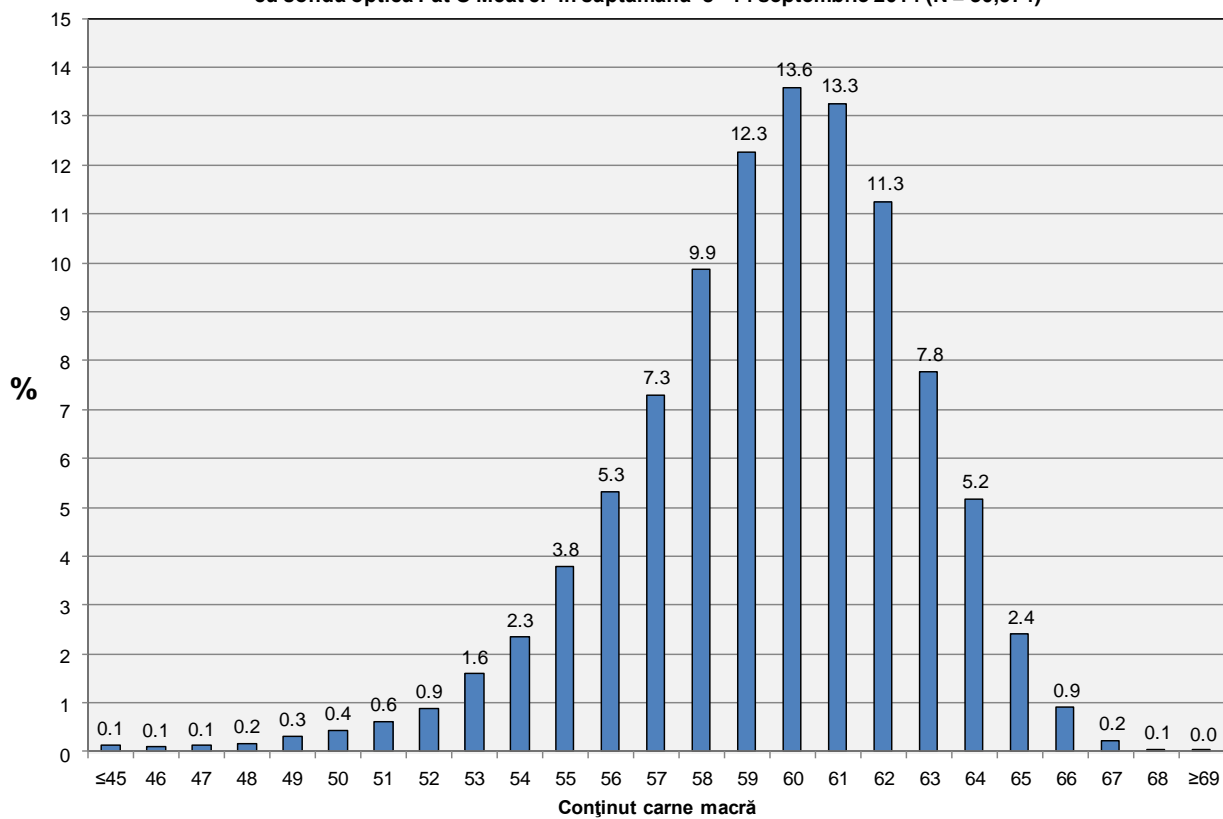




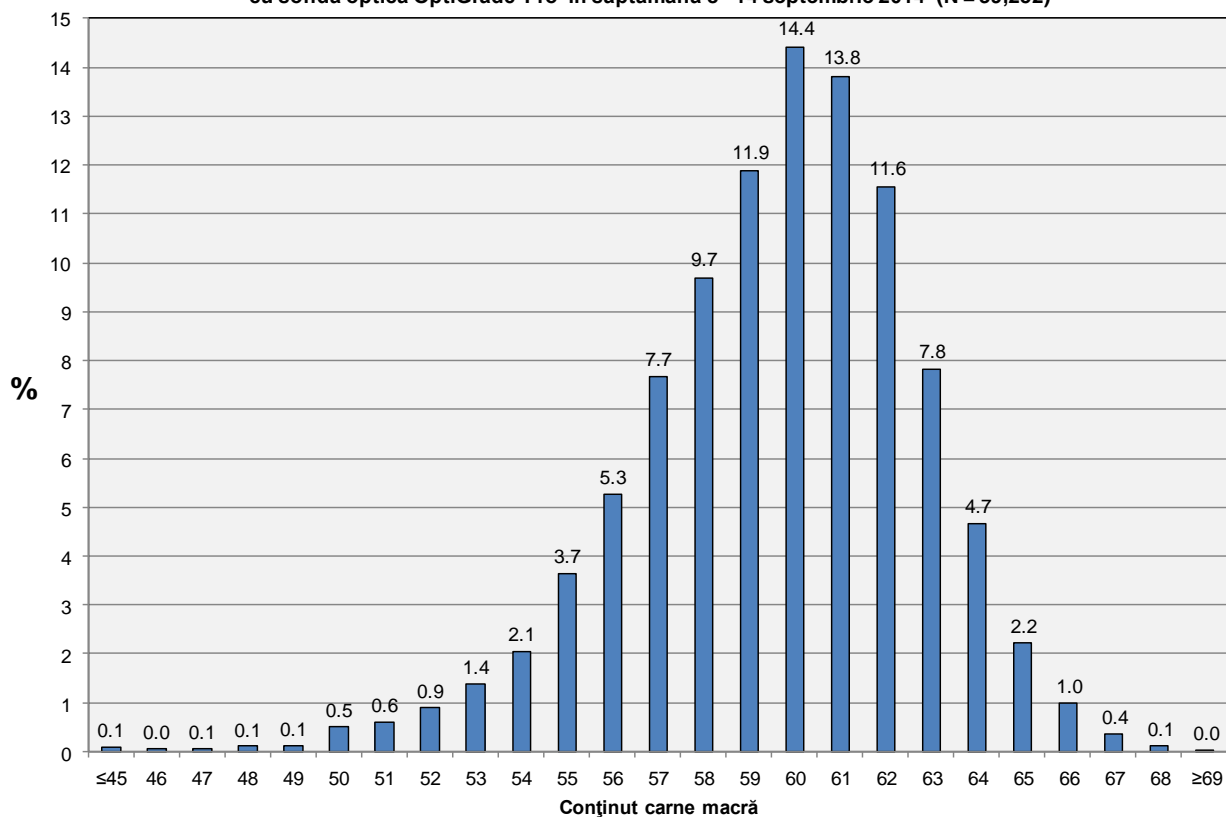
**Distribuția conținutului de carne macră a carcaselor clasificate în România  
în săptămâna 8- 14 septembrie 2014 (N = 75,727)**



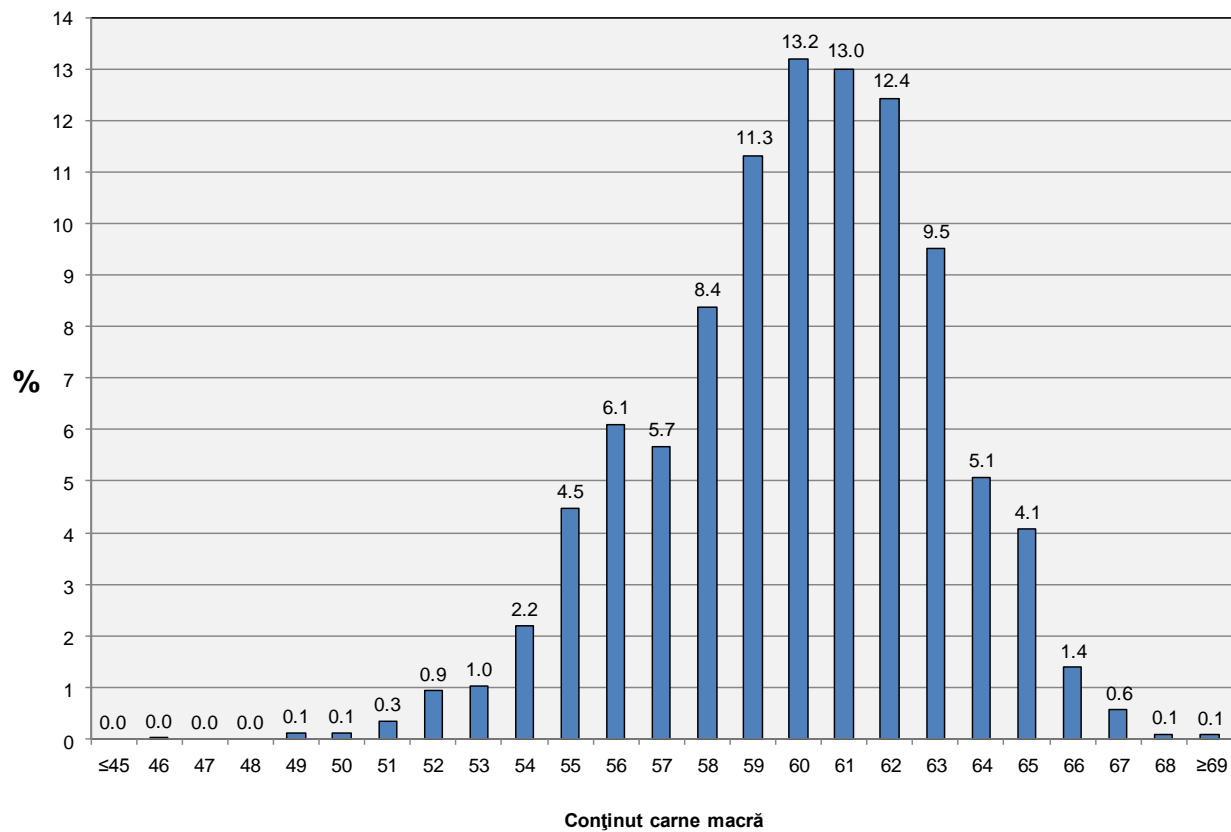
**Distribuția conținutului de carne macră a carcaselor clasificate în România cu echipamentul  
cu sondă optică Fat O Meat'er în săptămâna 8 - 14 septembrie 2014 (N = 30,974)**



**Distribuția conținutului de carne macră a carcaselor clasificate în România cu echipamentul cu sondă optică OptiGrade-Pro în săptămâna 8 - 14 septembrie 2014 (N = 39,252)**



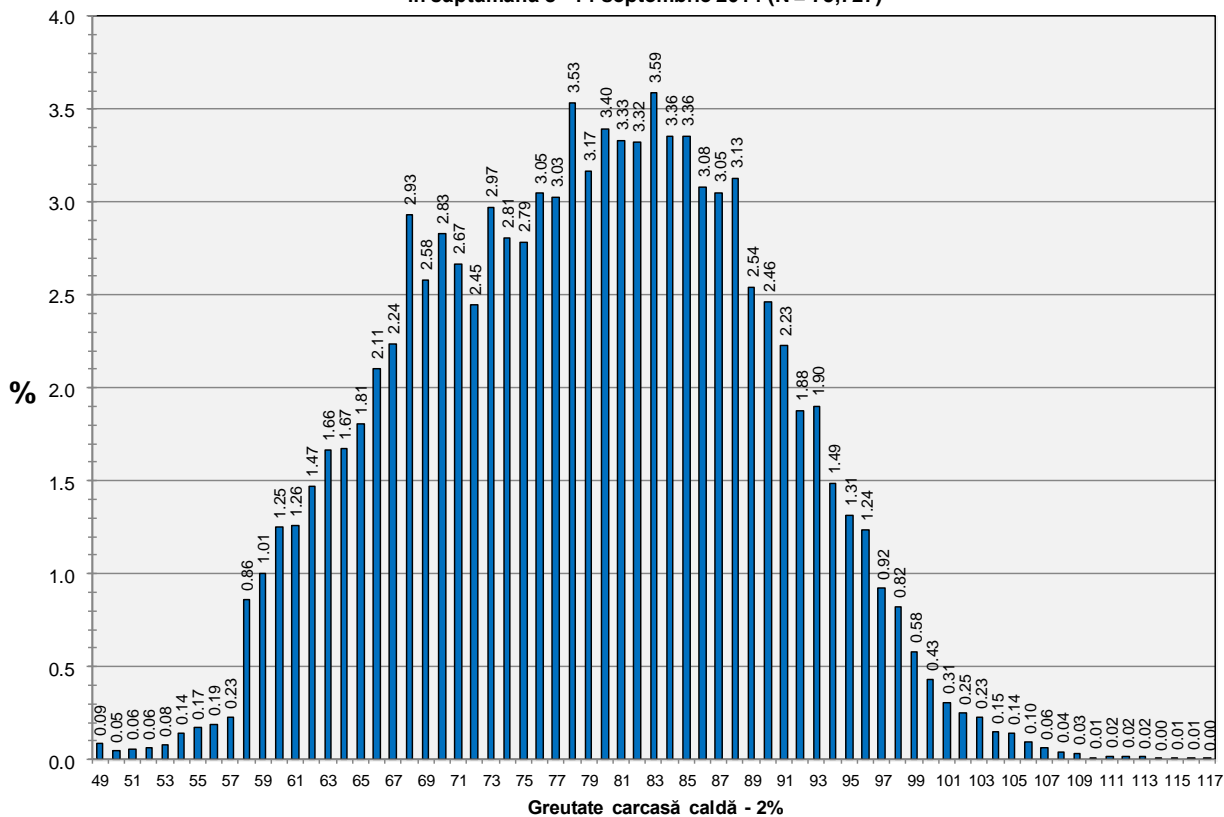
**Distribuția conținutului de carne macră a carcaselor clasificate în România cu metoda ZP în săptămâna 8 - 14 septembrie 2014 (N = 5,501)**







**Distribuția greutății carcaselor clasificate în România  
în săptămâna 8 - 14 septembrie 2014 (N = 75,727)**



**Distribuția greutății carcaselor clasificate în România cu echipamentul cu sondă optică Fat-O-Meater  
în săptămâna 8 - 14 septembrie 2014 (N = 30,974)**

