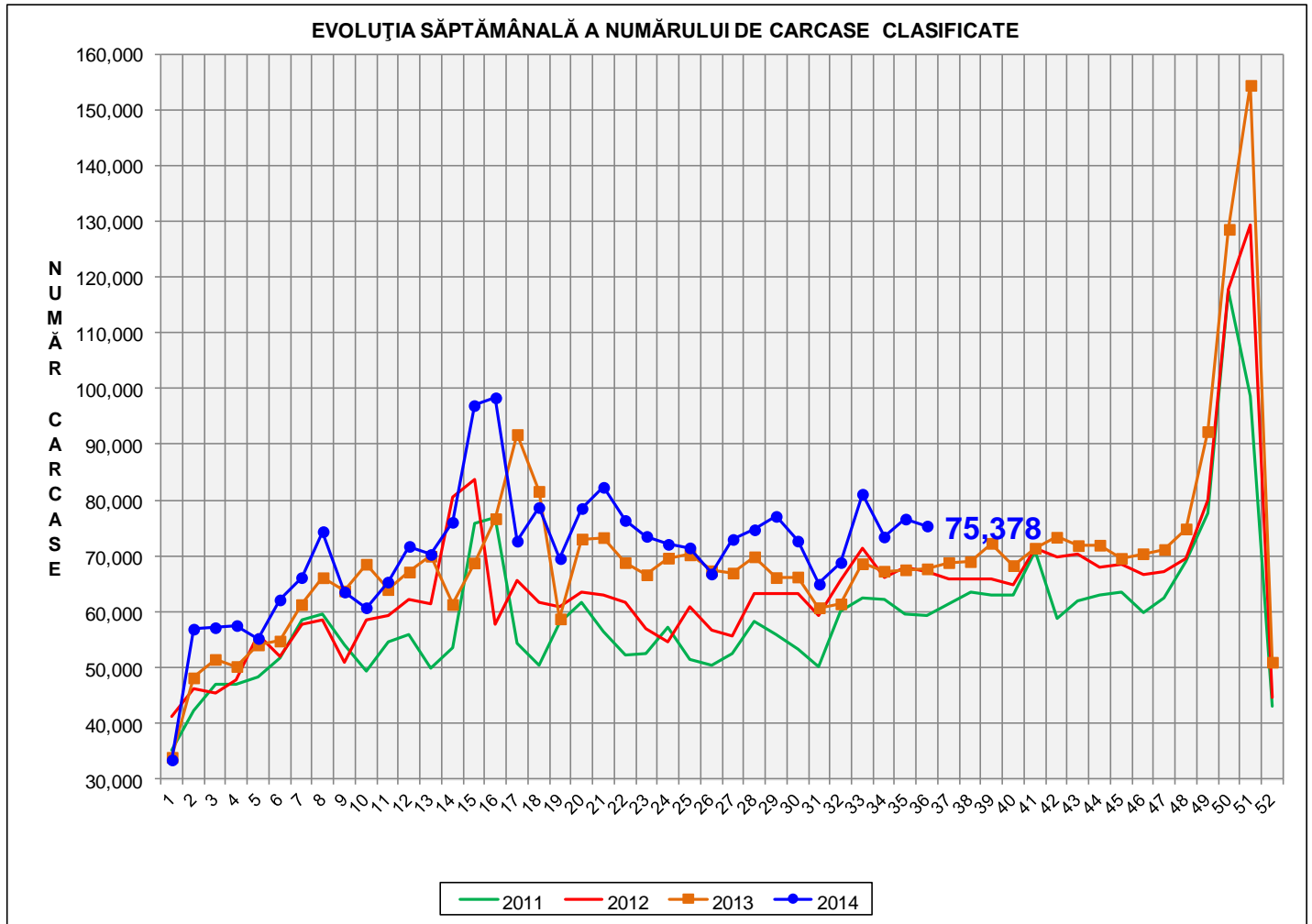


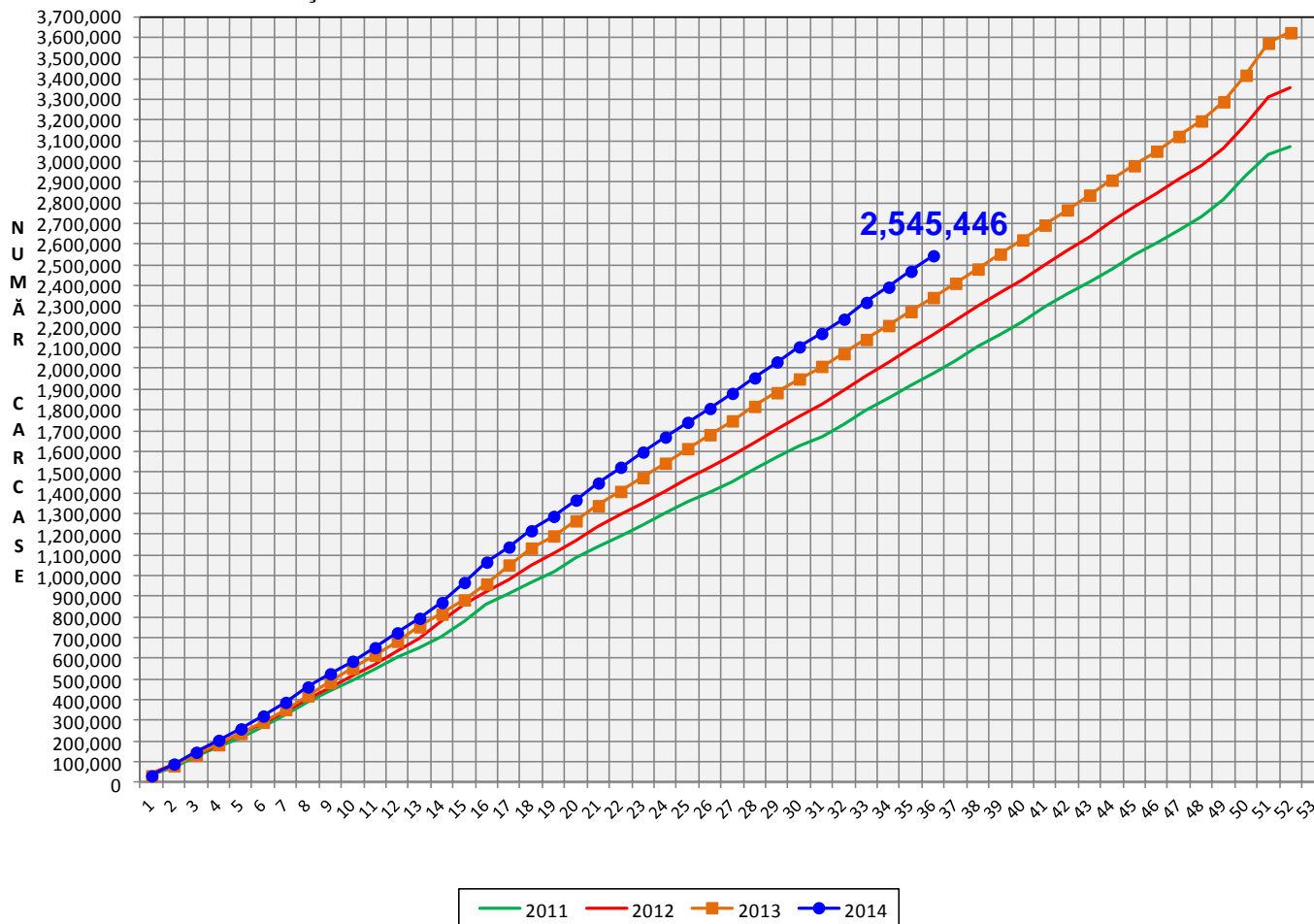
Rezultatele clasificării carcaselor de porcine

Săptămâna 36 (1 – 7 septembrie 2014)



% Modificare	
S36 / S35	S36 2014/ S36 2013
-1.6%	11.3%

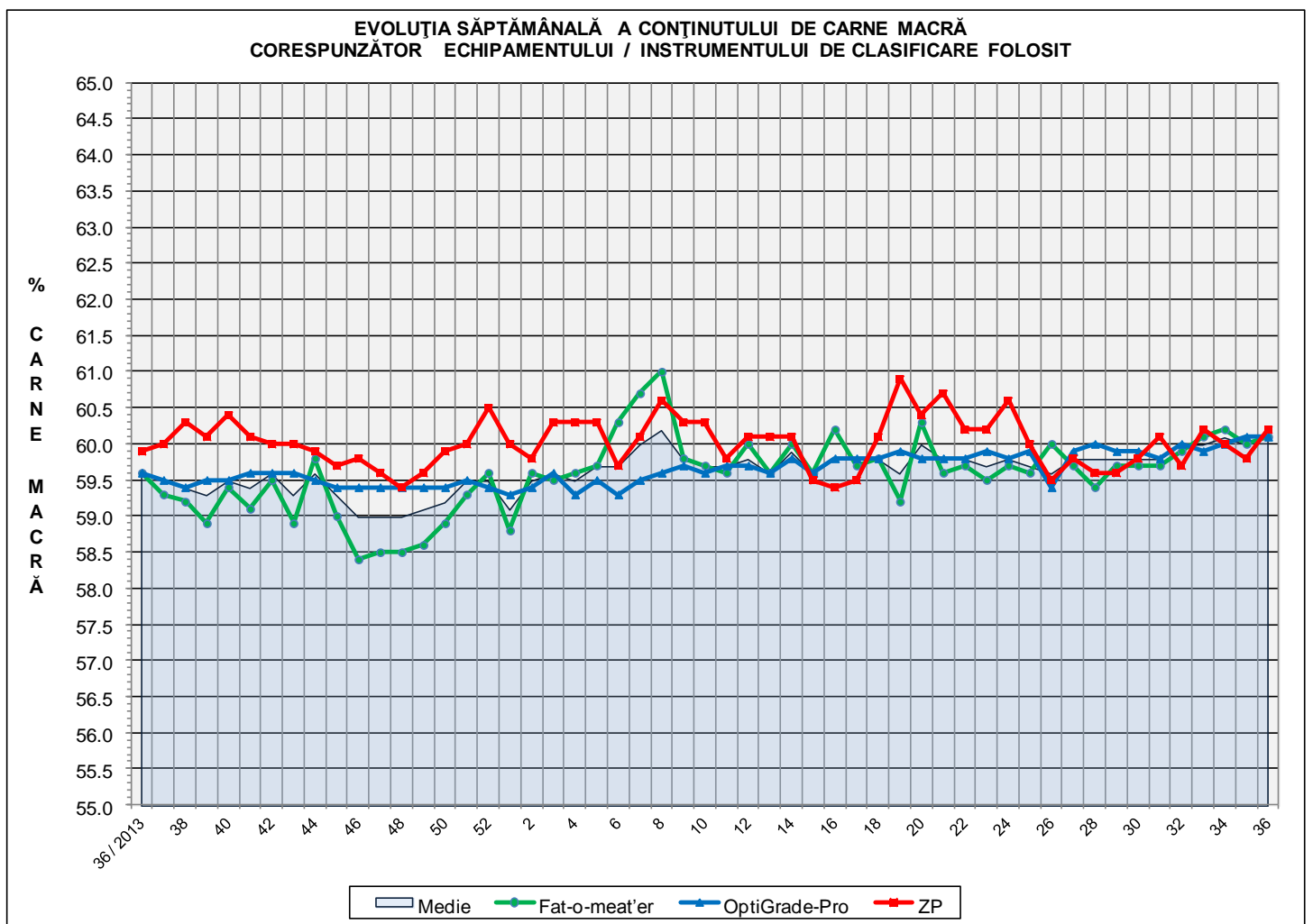
EVOLUȚIA SĂPTĂMÂNALĂ CUMULATIVĂ A NUMĂRULUI DE CARCASE CLASIFICATE



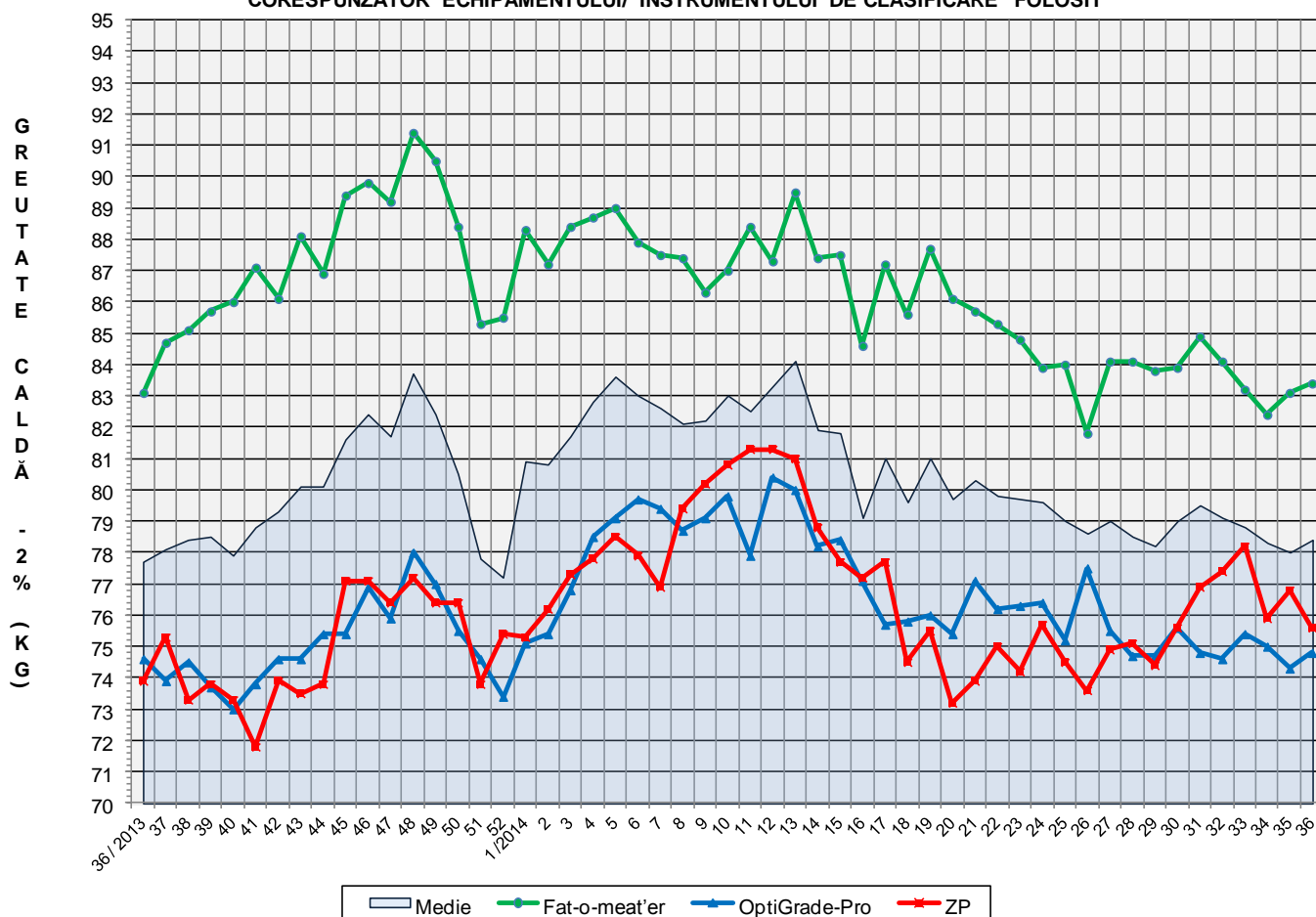
% Modificare
S36 2014/ S36 2013
8.6%

Numărul de carcase clasificate în săptămâna 1 - 7 septembrie 2014 în funcție de echipamentul / instrumentul folosit

Metoda	Echipament / instrument	Număr carcase	% din total carcase
Sondă Optică	Fat-o-meat'er	30,488	40.45%
	OptiGrade-Pro	39,731	52.71%
ZP	Rigla	5,159	6.84%
TOTAL		75,378	100.00%



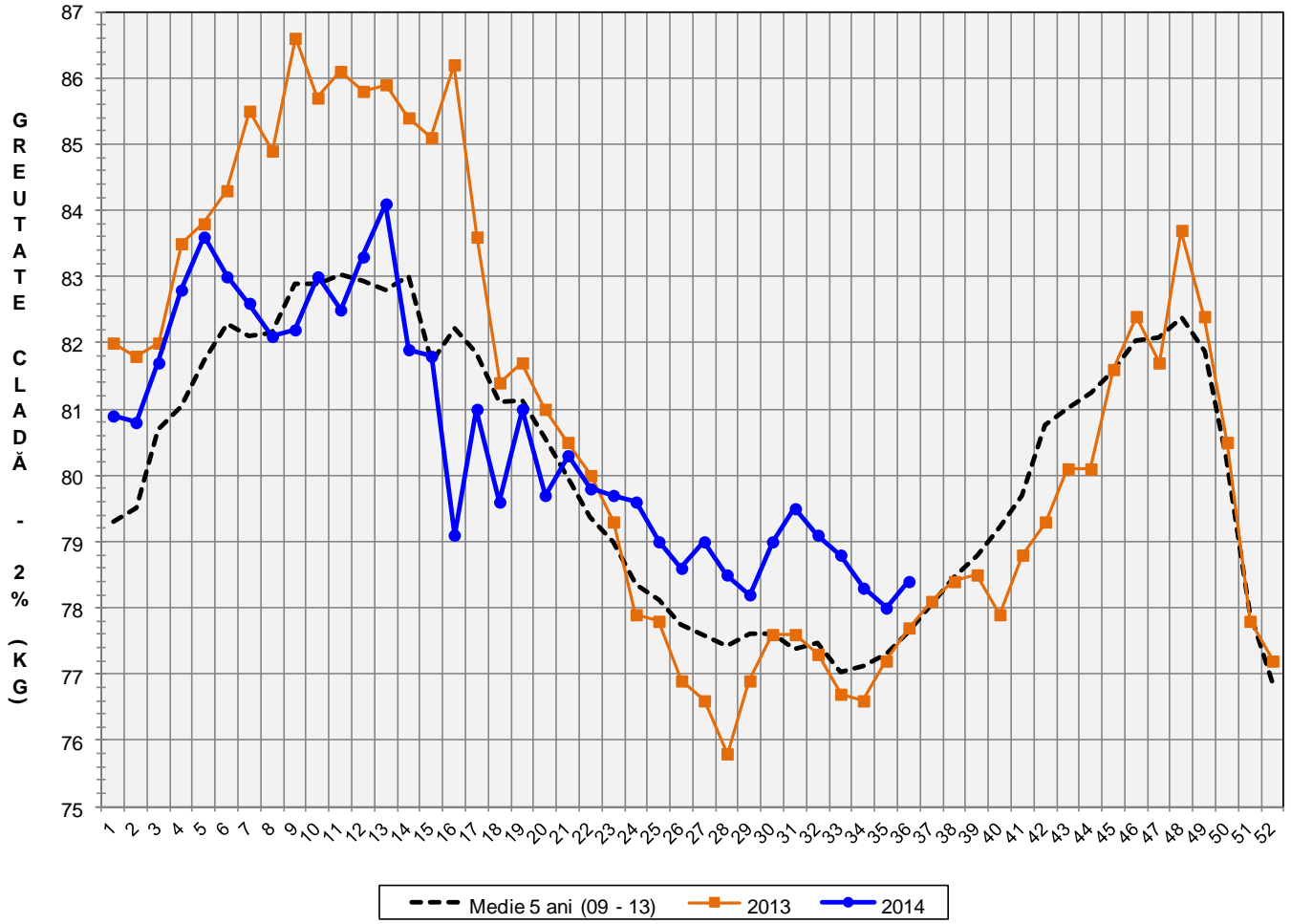
**EVOLUȚIA SĂPTĂMÂNALĂ A GREUTĂȚII CARCASELOR
CORESPUNZĂTOR ECHIPAMENTULUI/ INSTRUMENTULUI DE CLASIFICARE FOLOSIT**

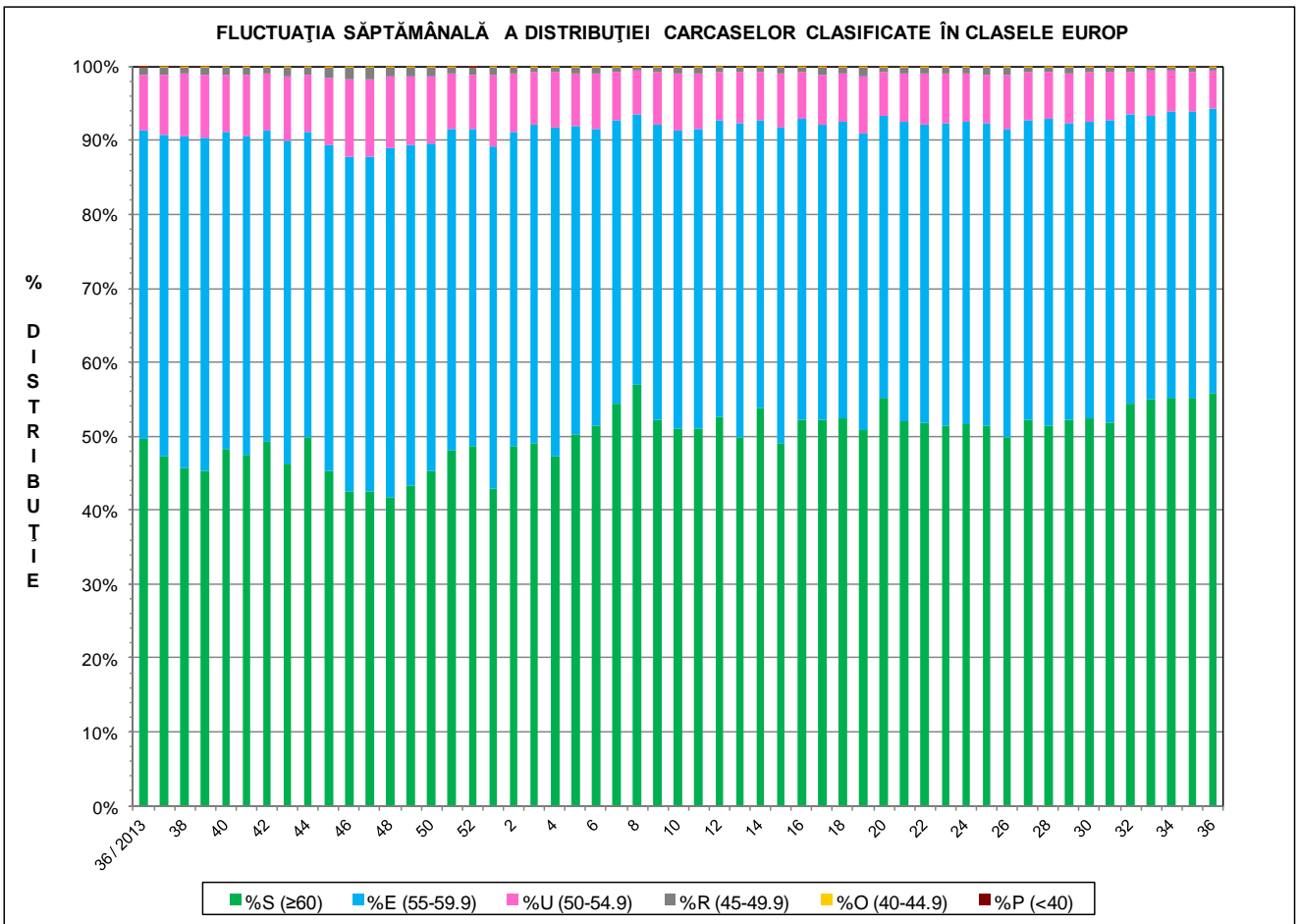
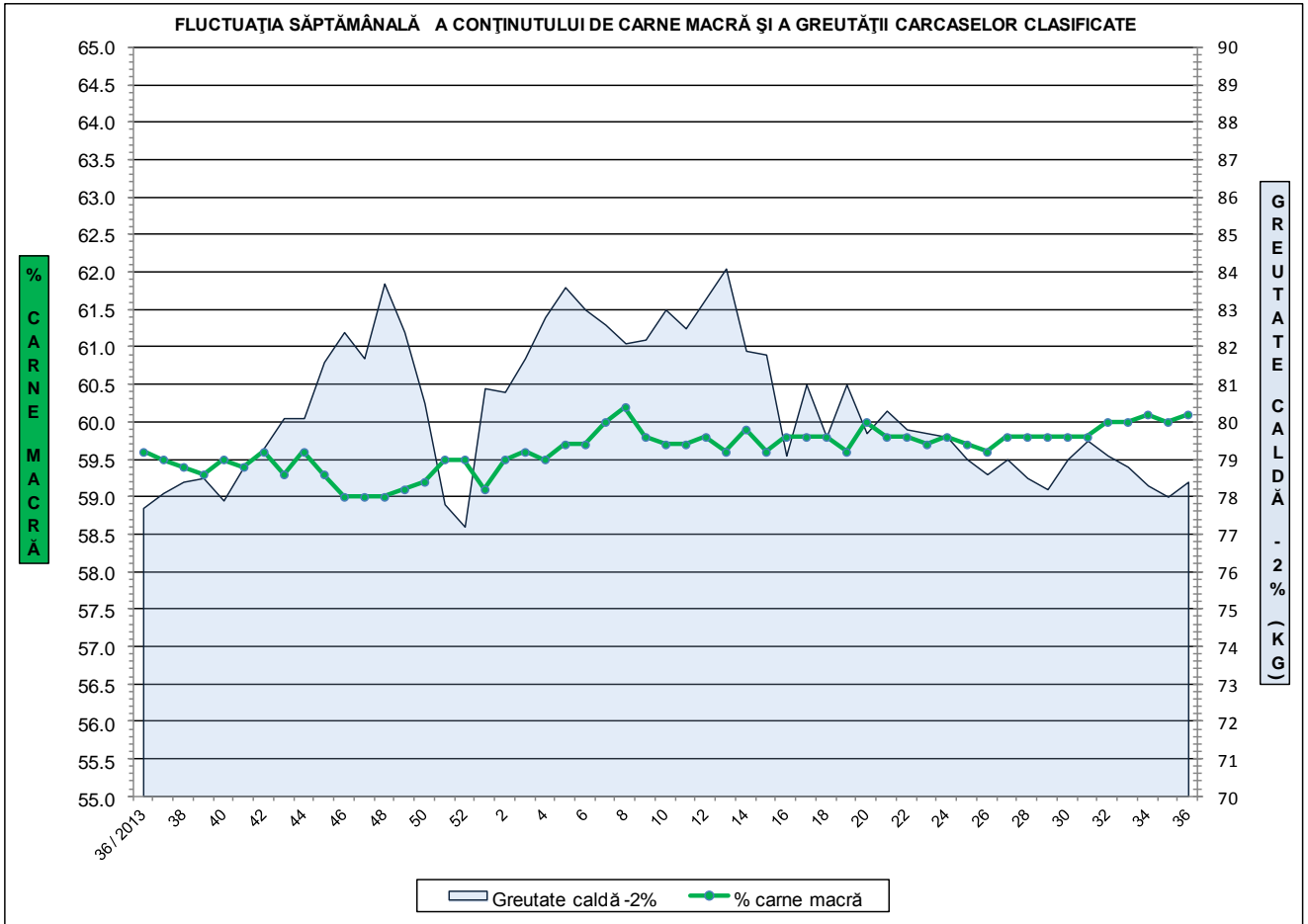


**ÎNCADRAREA ÎN CLASE A CARCASELOR DE PORCINE
CLASIFICATE ÎN SĂPTĂMÂNA 1 - 7 SEPTEMBRIE 2013**

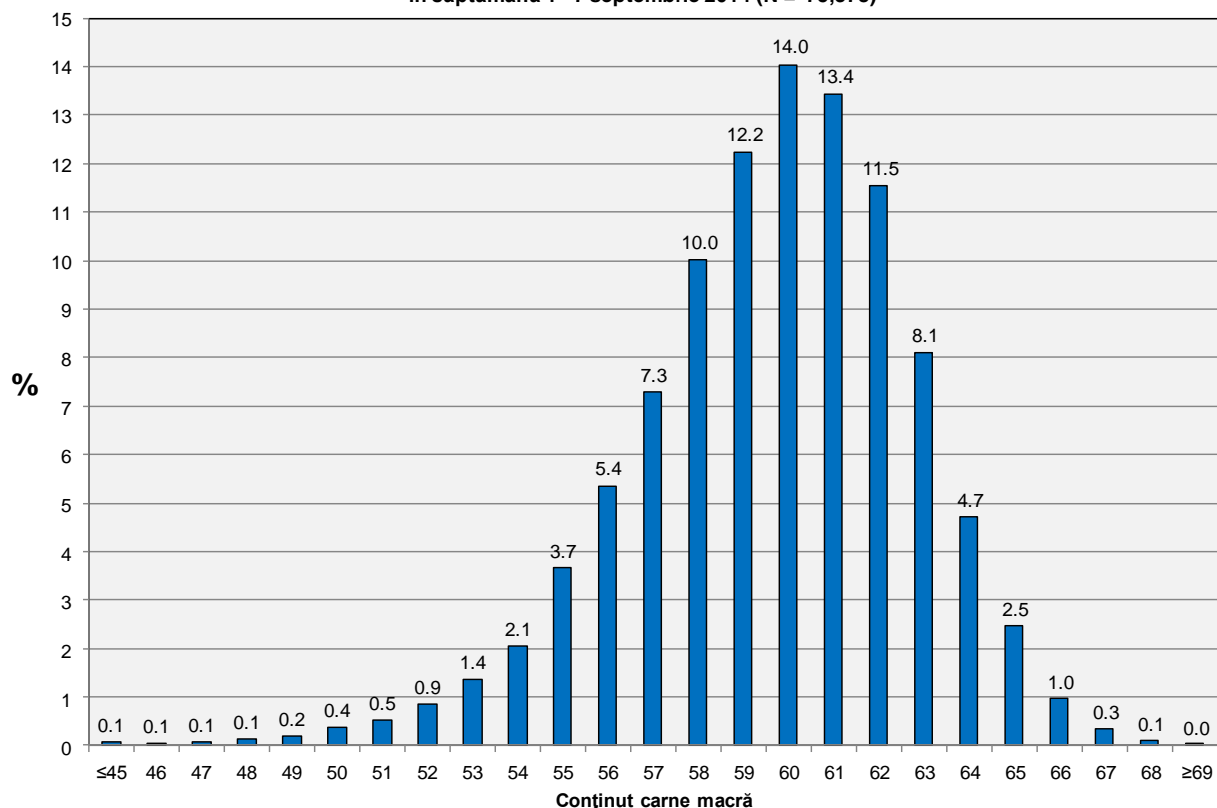
CLASA	% CARNE MACRĂ	NUMĂR CARCASE	% DIN TOTAL	% CARNE MACRĂ	GREUTATE CALDĂ - 2% (KG)
S	≥ 60	41,987	55.70	62.3	77.3
E	55 - 59.9	29,066	38.56	58.1	79.3
U	50 - 54.9	3,919	5.20	53.3	81.8
R	45 - 49.9	367	0.49	48.4	83.9
O	40 - 44.9	32	0.04	43.1	84.1
P	< 40	7	0.01	35.7	73.4
TOTAL		75,378	100.00	60.1	78.4

EVOLUȚIA SĂPTĂMÂNALĂ A GREUTĂȚII CARCASELOR CLASIFICATE

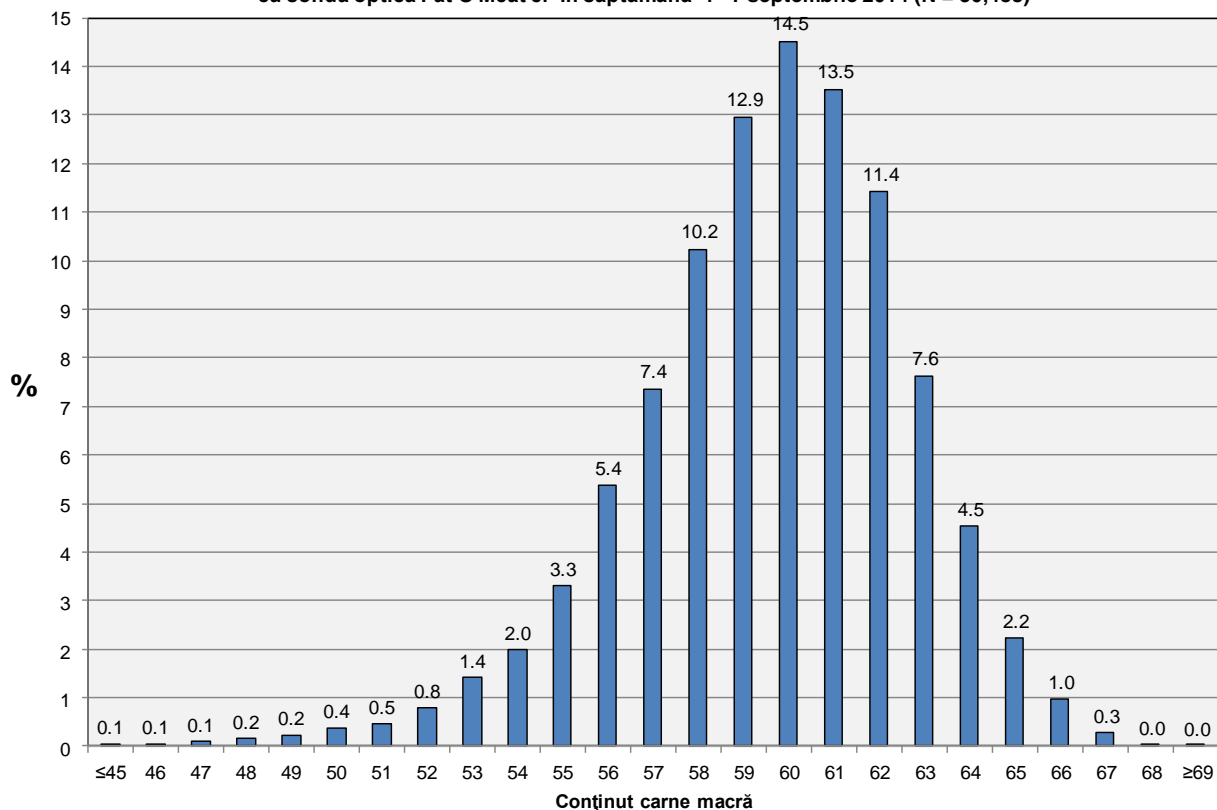




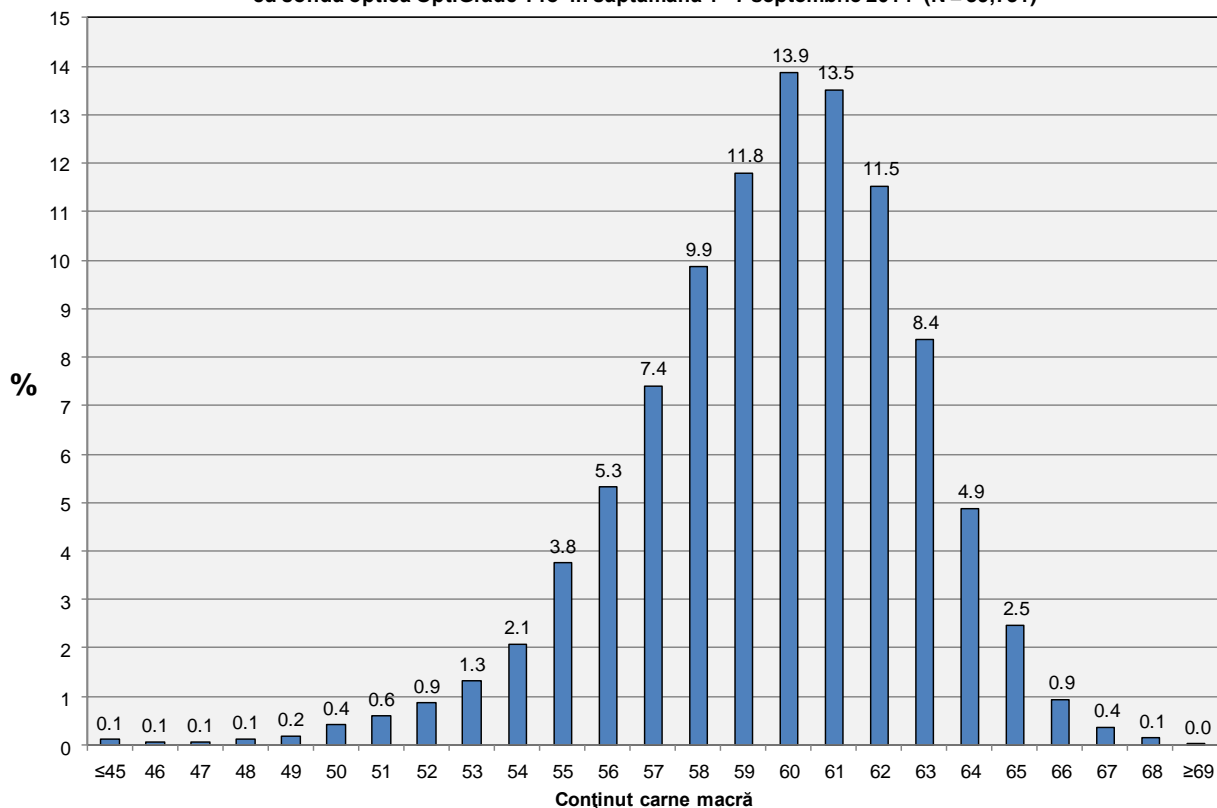
Distribuția conținutului de carne macră a carcaselor clasificate în România în săptămâna 1 - 7 septembrie 2014 (N = 75,378)



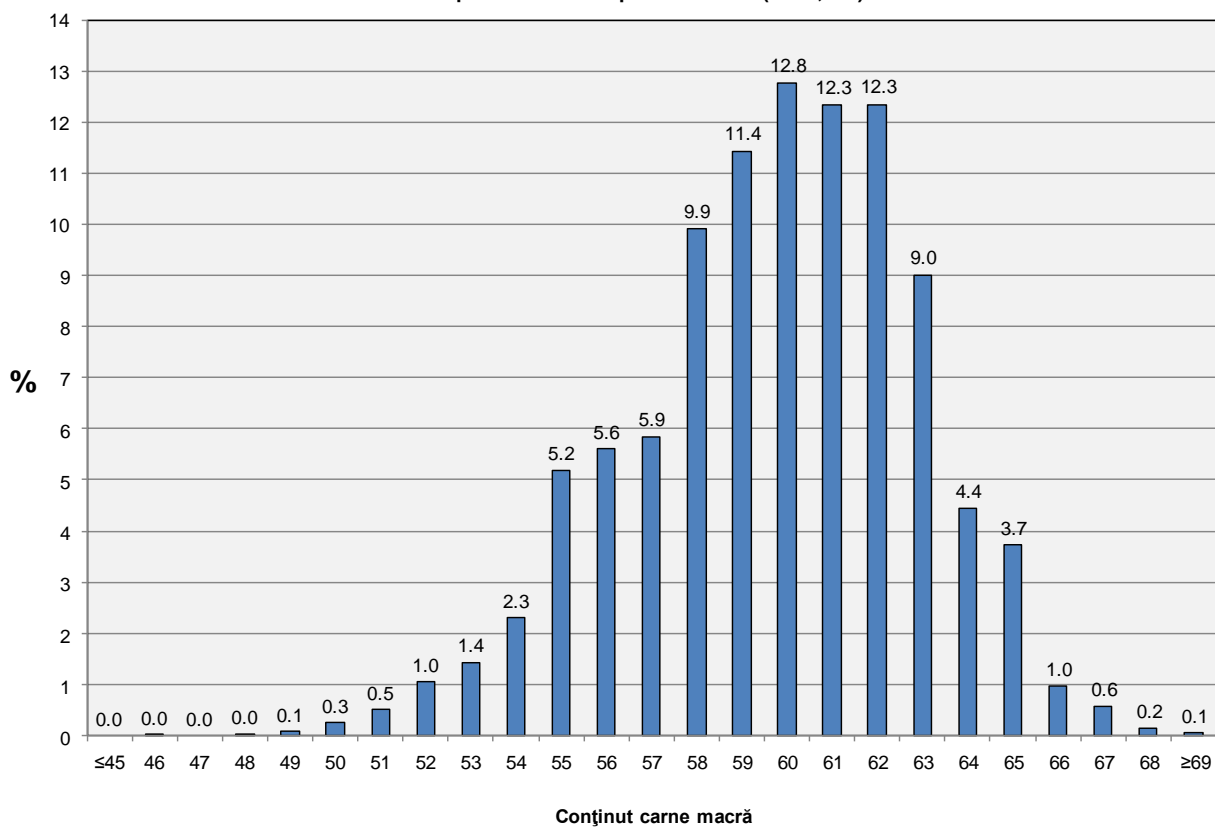
Distribuția conținutului de carne macră a carcaselor clasificate în România cu echipamentul cu sondă optică Fat O Meat'er în săptămâna 1 - 7 septembrie 2014 (N = 30,488)



Distribuția conținutului de carne macră a carcaselor clasificate în România cu echipamentul cu sondă optică OptiGrade-Pro în săptămâna 1 - 7 septembrie 2014 (N = 39,731)

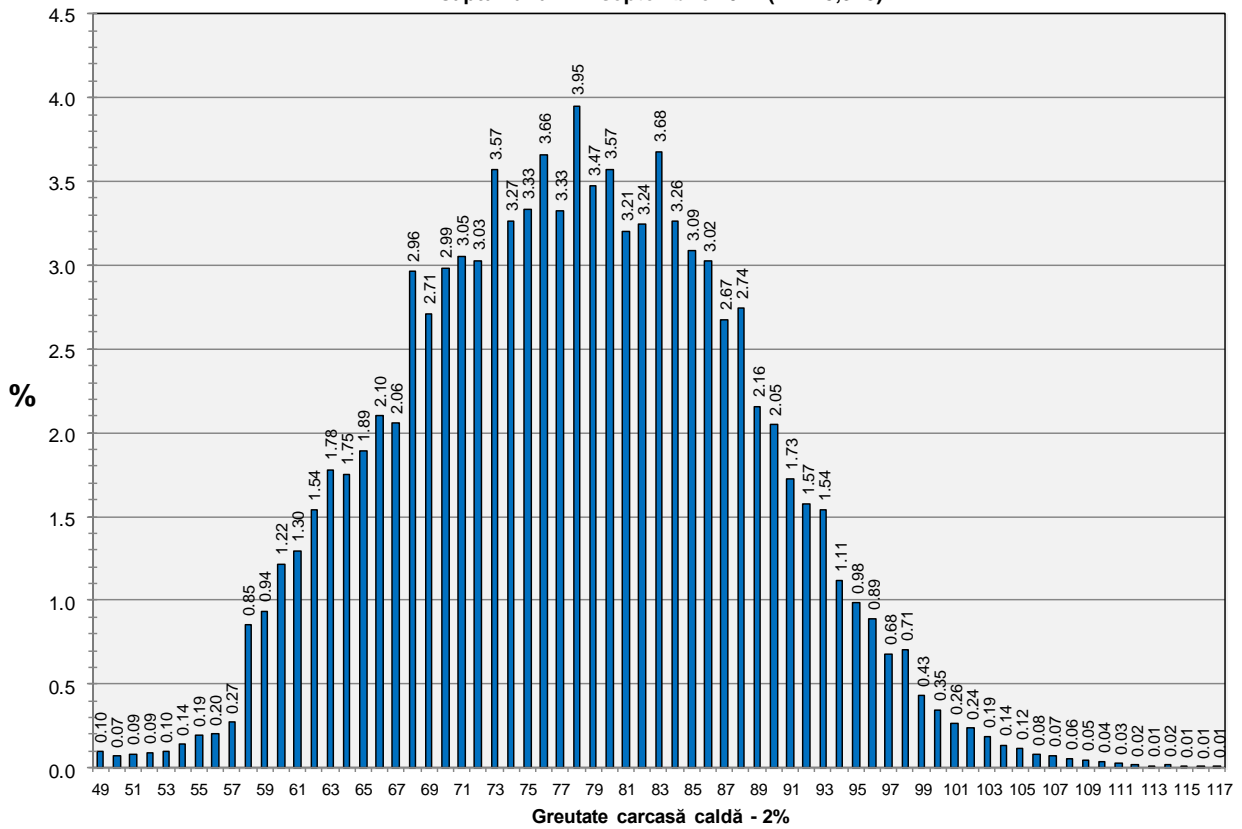


Distribuția conținutului de carne macră a carcaselor clasificate în România cu metoda ZP în săptămâna 1 - 7 septembrie 2014 (N = 5,159)

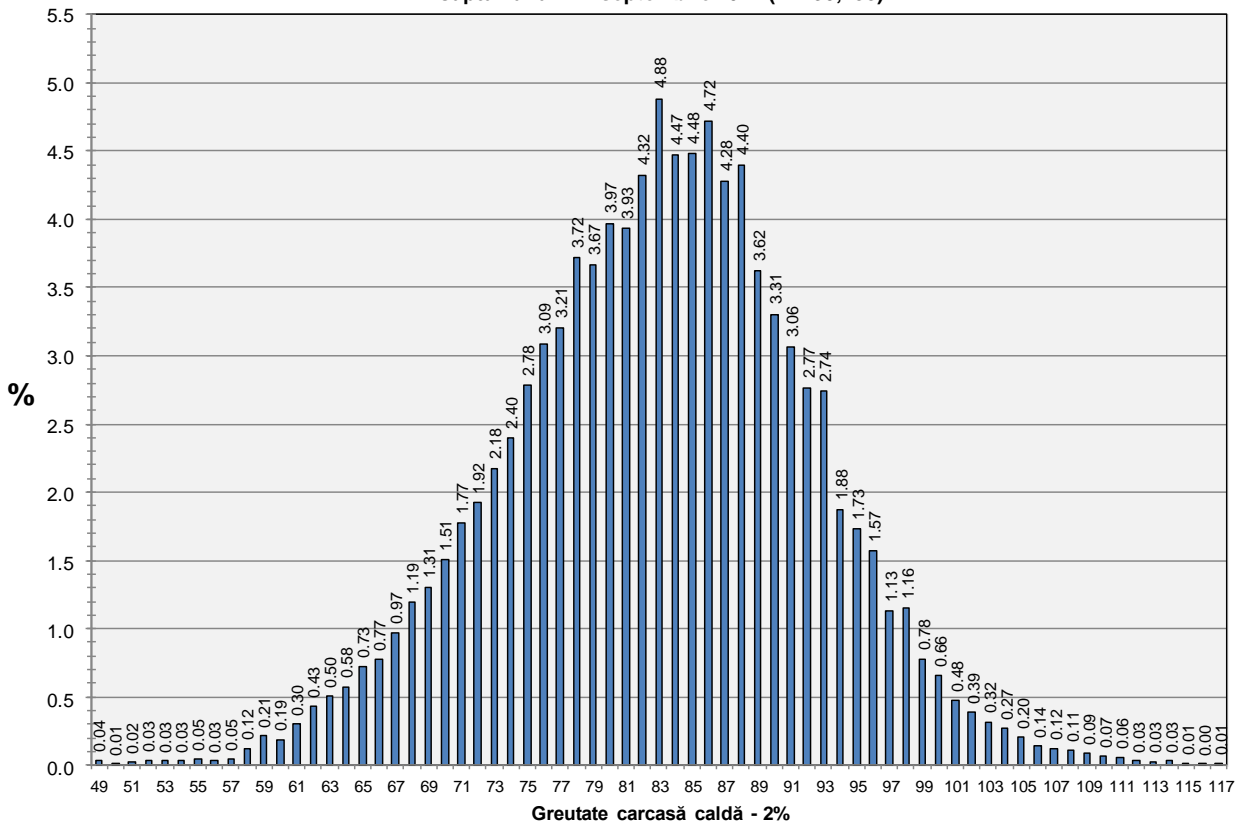




**Distribuția greutății carcaselor clasificate în România
în săptămâna 1 - 7 septembrie 2014 (N = 75,378)**

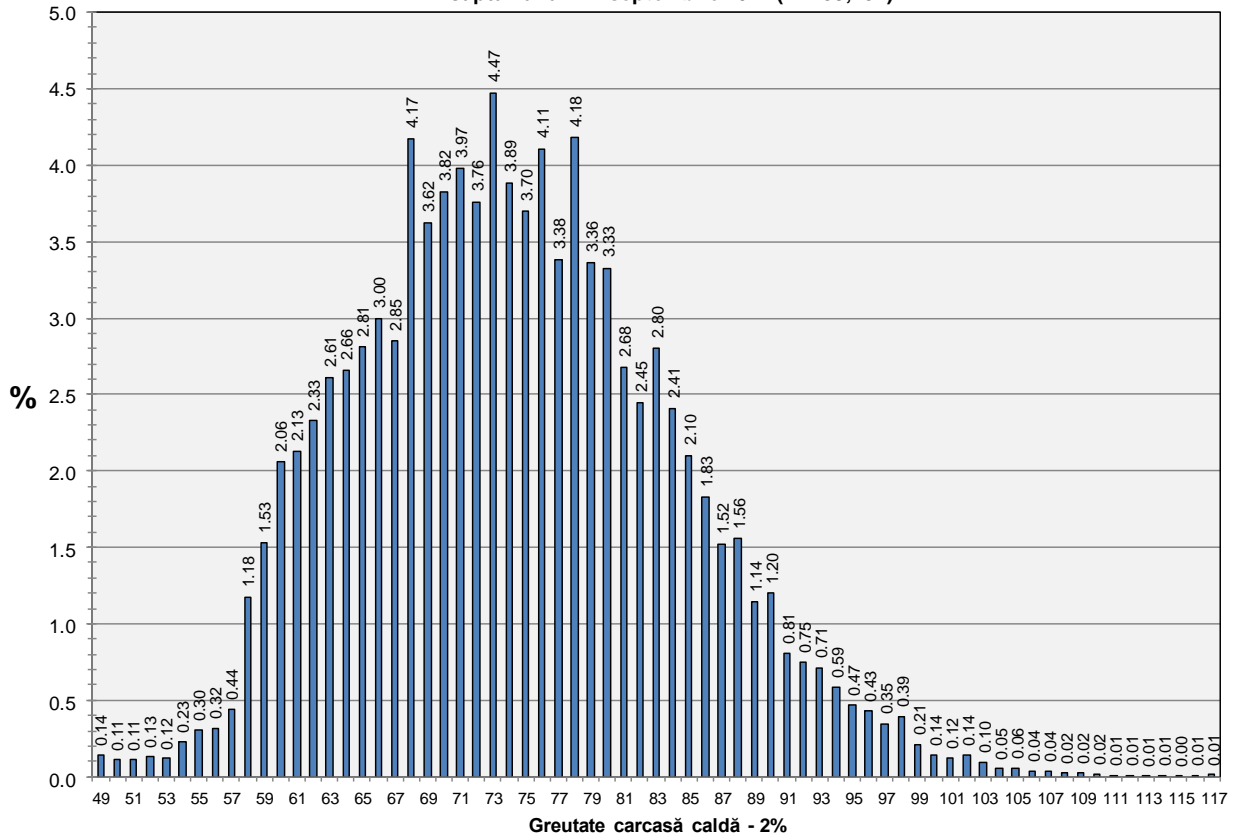


**Distribuția greutății carcaselor clasificate în România cu echipamentul cu sondă optică Fat-O-Meater
în săptămâna 1 - 7 septembrie 2014 (N = 30,488)**





Distribuția greutății carcaselor clasificate în România cu echipamentul cu sondă optică OptiGrade-Pro în săptămâna 1 - 7 septembrie 2014 (N = 39,731)



Distribuția greutății carcaselor clasificate în România cu metoda ZP în săptămâna 1 - 7 septembrie 2014 (N = 5,159)

