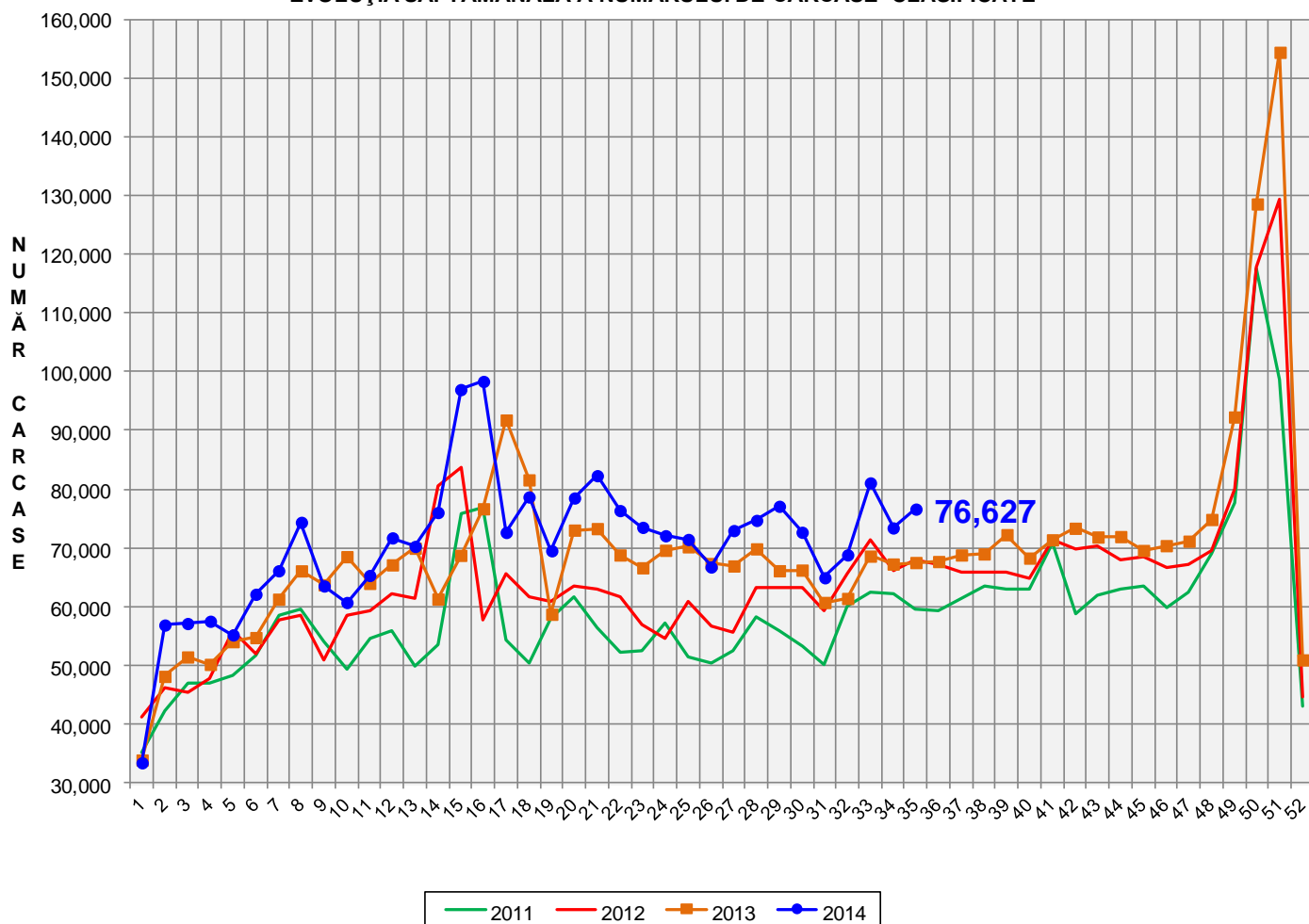


Rezultatele clasificării carcaselor de porcine

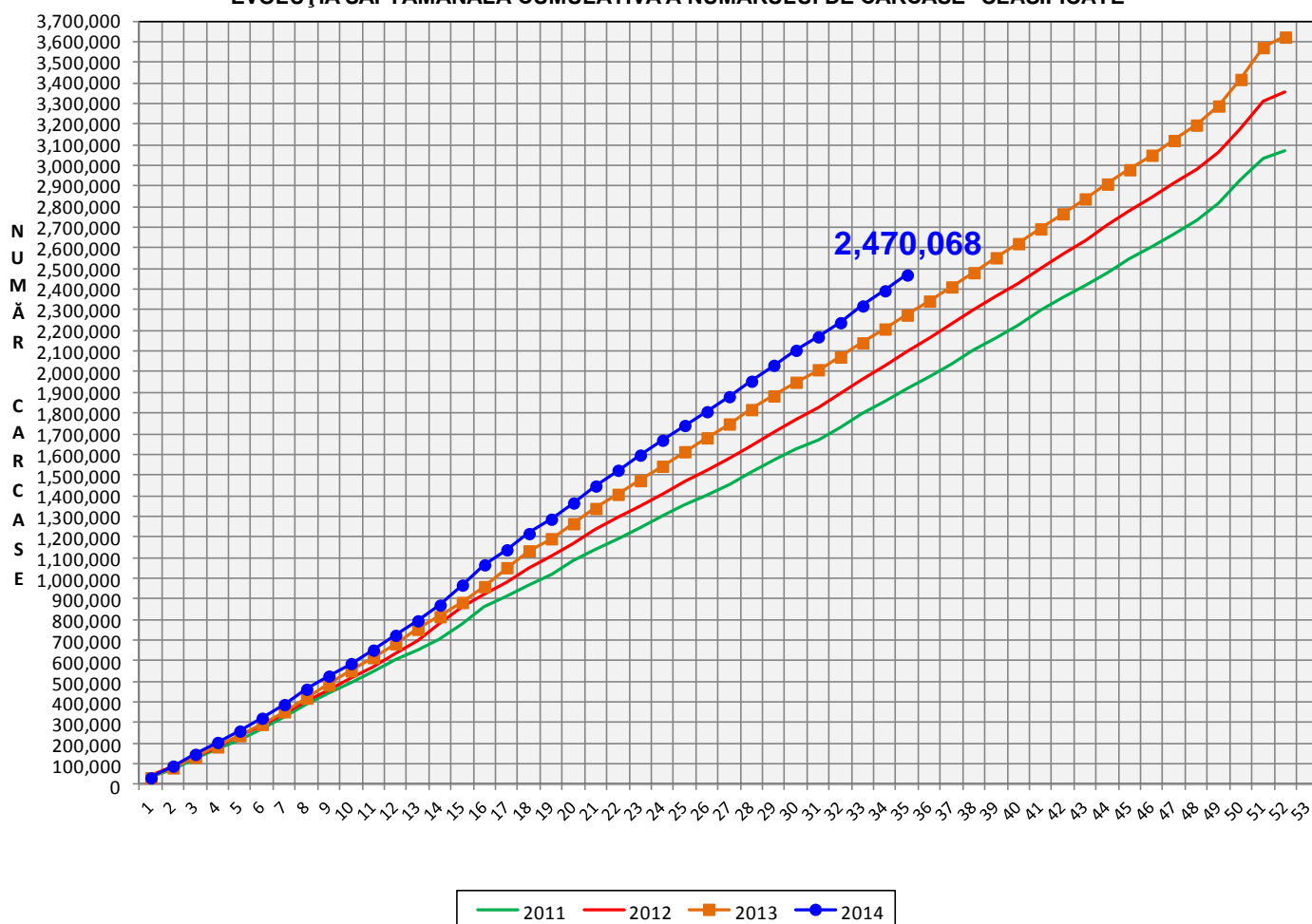
Săptămâna 35 (25 – 31 august 2014)

EVOLUȚIA SĂPTĂMÂNALĂ A NUMĂRULUI DE CARCASE CLASIFICATE



% Modificare	
S35 / S34	S35 2014/ S35 2013
4.4%	13.5%

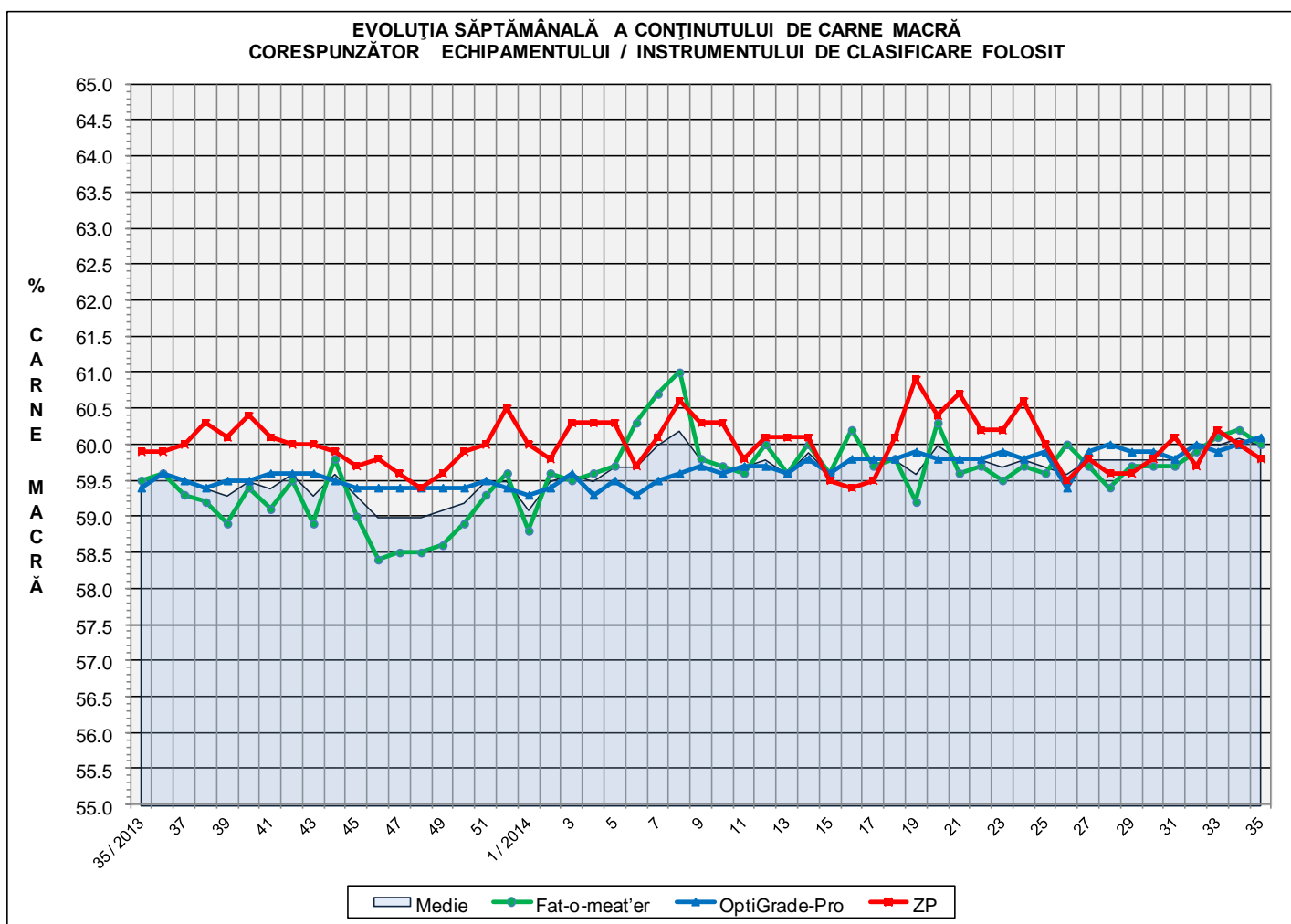
EVOLUȚIA SĂPTĂMÂNALĂ CUMULATIVĂ A NUMĂRULUI DE CARCASE CLASIFICATE



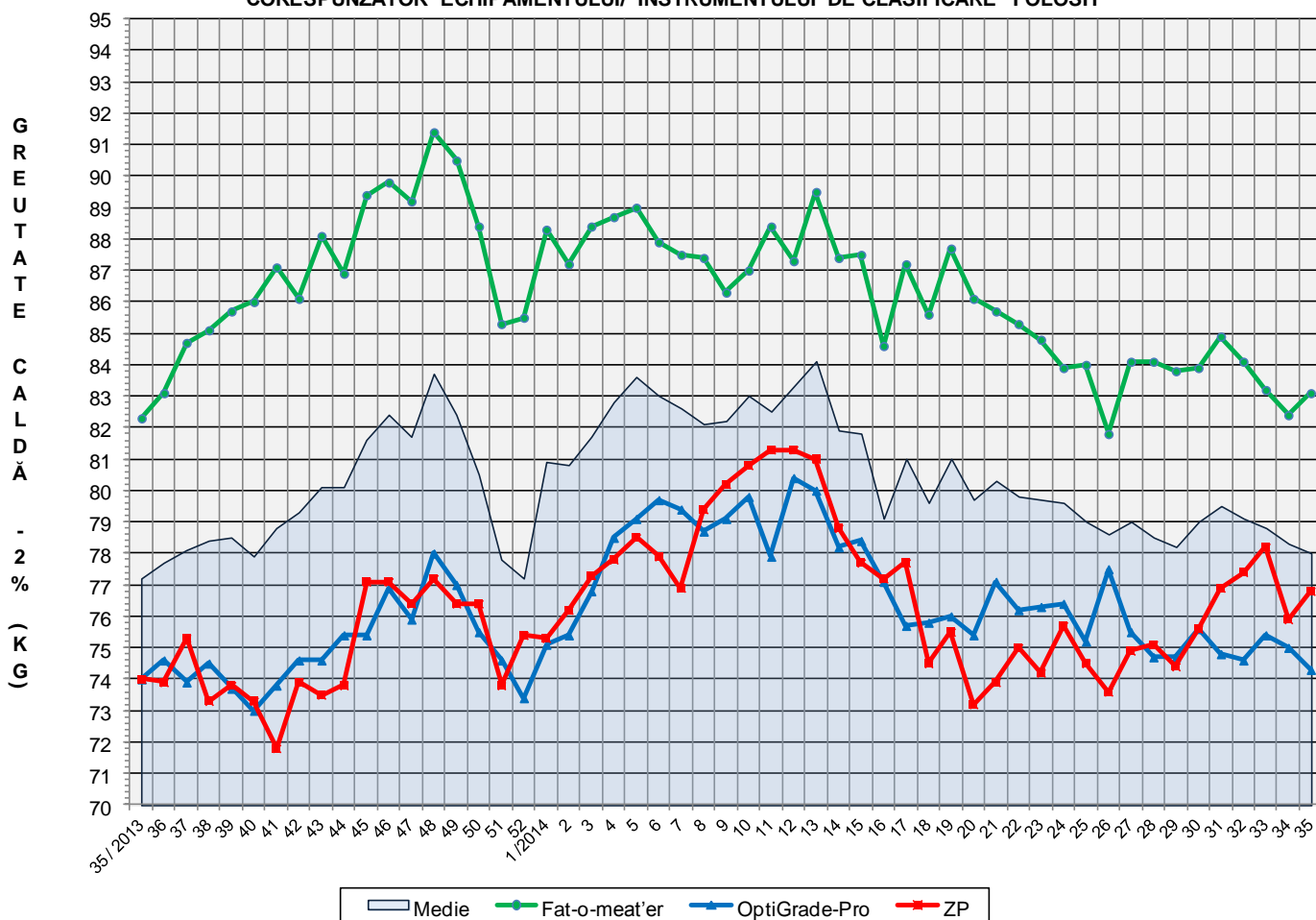
% Modificare
S35 2014/ S35 2013
8.5%

Numărul de carcase clasificate în săptămâna 25 - 31 august 2014 în funcție de echipamentul / instrumentul folosit

Metoda	Echipament / instrument	Număr carcase	% din total carcase
Sondă Optică	Fat-o-meat'er	30,318	39.57%
	OptiGrade-Pro	40,399	52.72%
ZP	Rigla	5,910	7.71%
TOTAL		76,627	100.00%



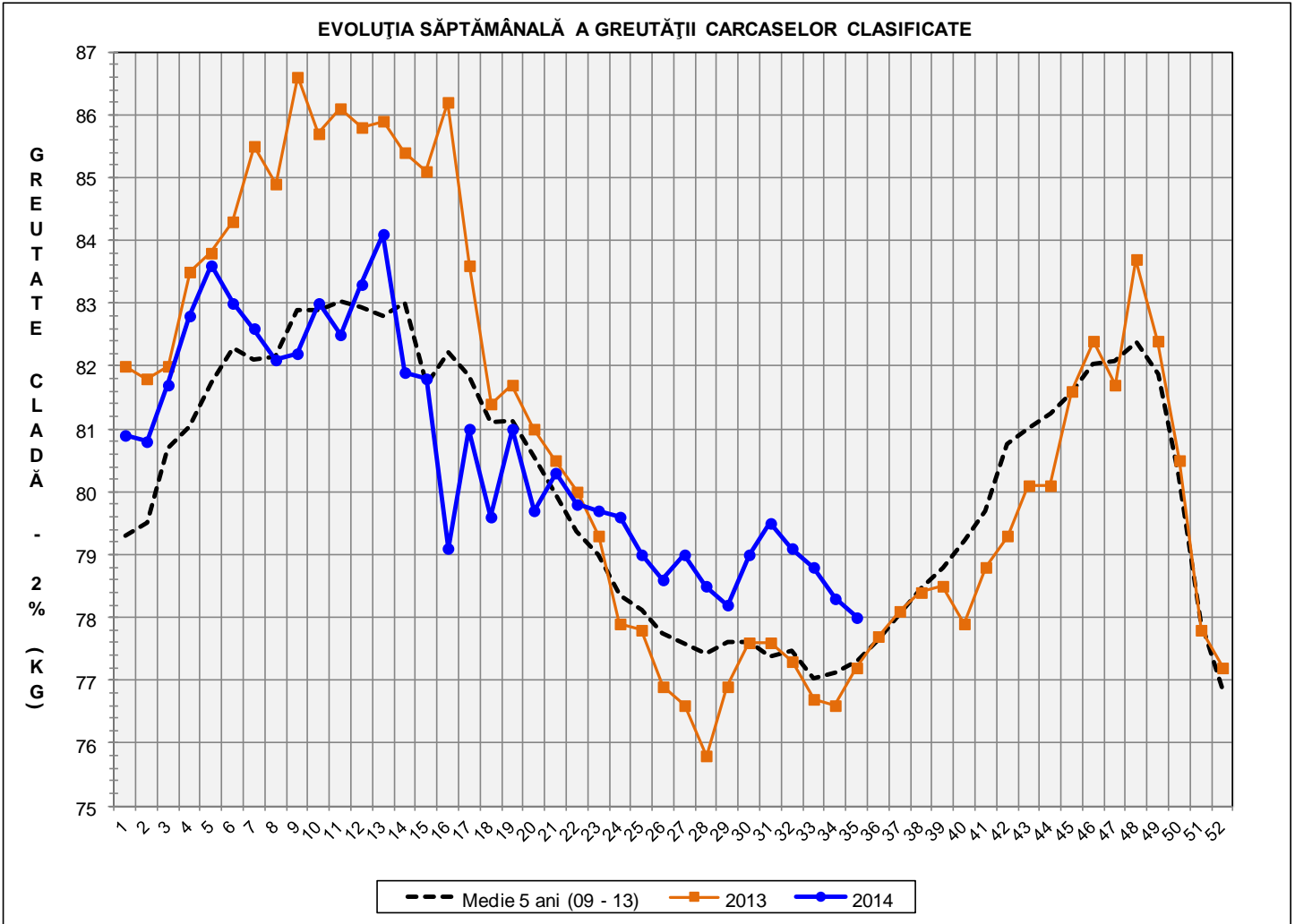
**EVOLUȚIA SĂPTĂMÂNALĂ A GREUTĂȚII CARCASELOR
CORESPUNZĂTOR ECHIPAMENTULUI/ INSTRUMENTULUI DE CLASIFICARE FOLOSIT**

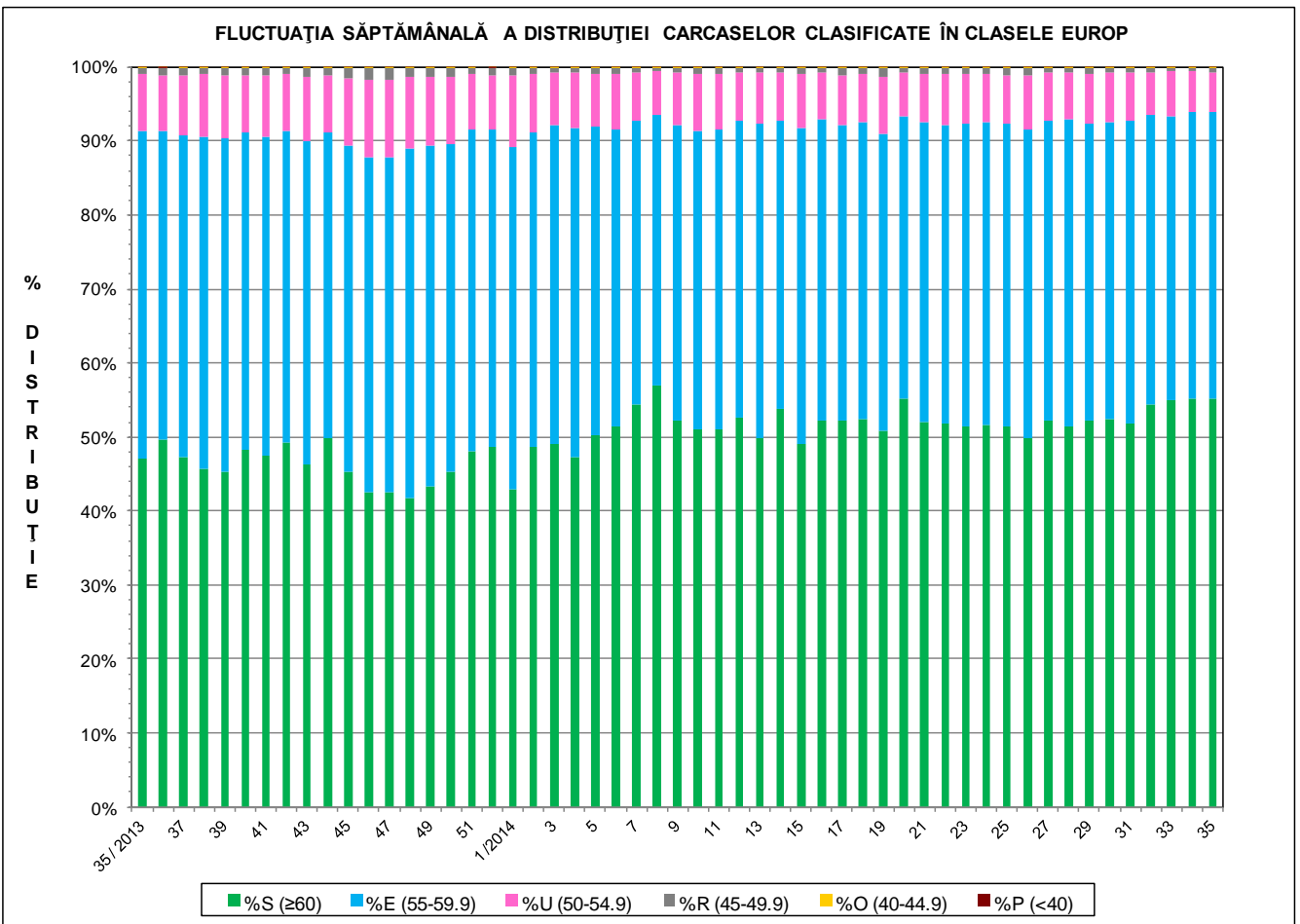
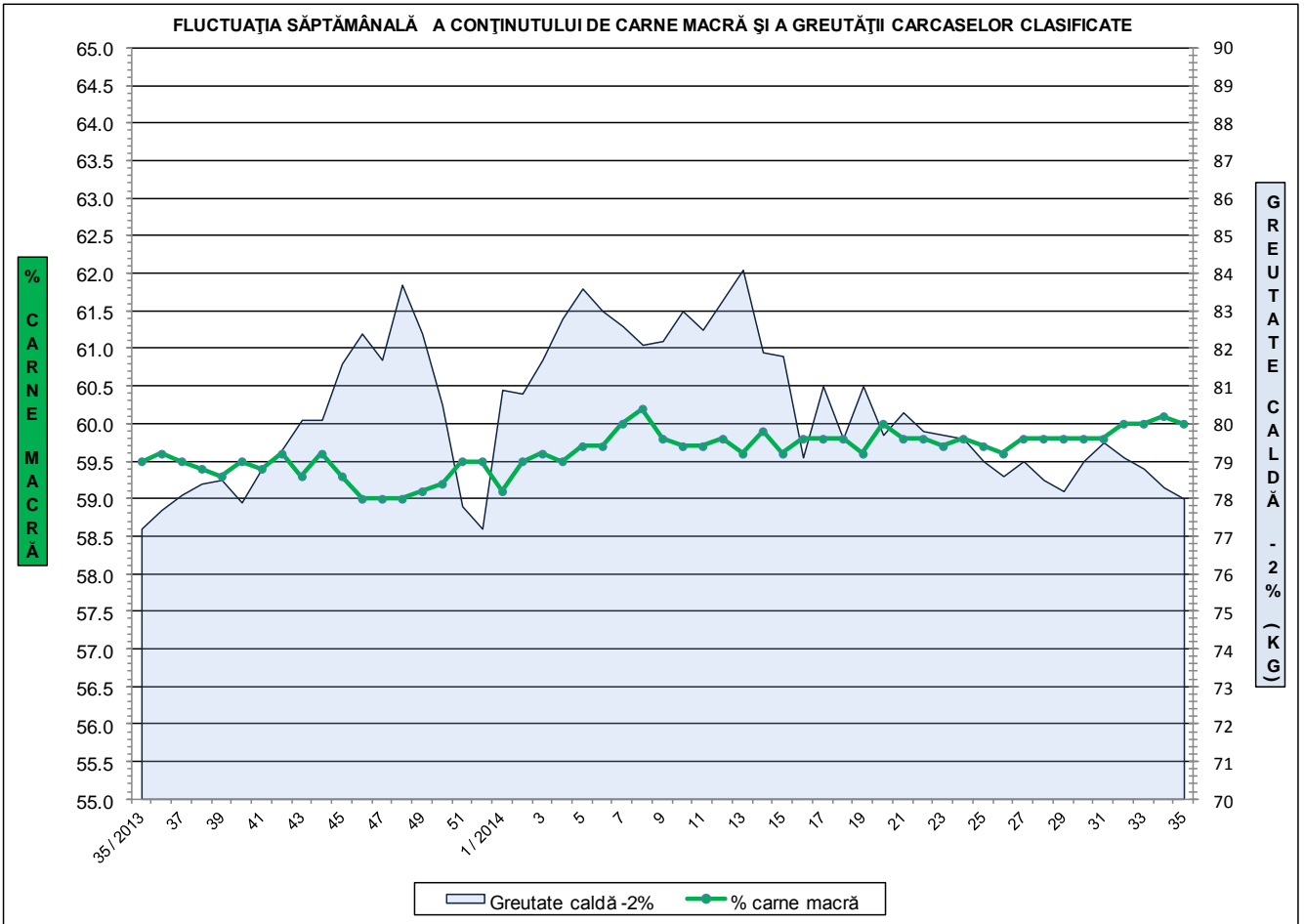


**ÎNCADRAREA ÎN CLASE A CARCASELOR DE PORCINE
CLASIFICATE ÎN SĂPTĂMÂNA 25 - 31 AUGUST 2013**

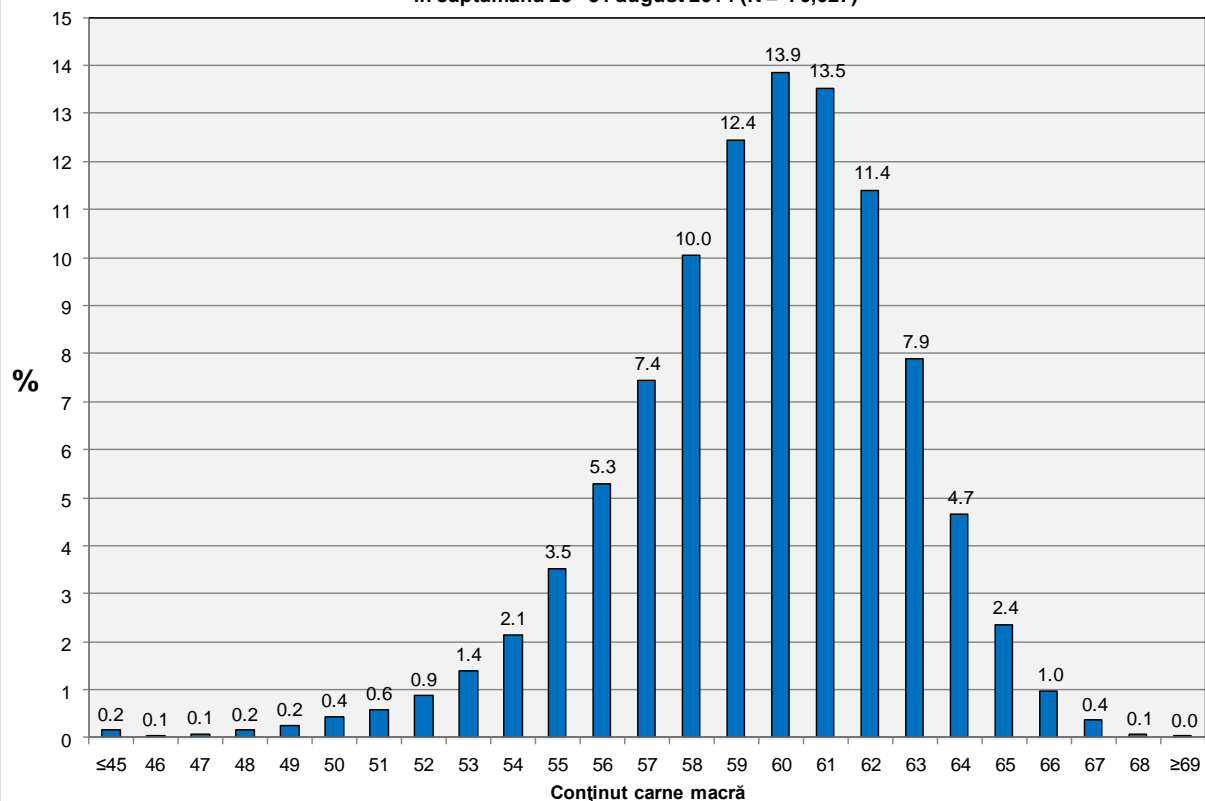
CLASA	% CARNE MACRĂ	NUMĂR CARCASE	% DIN TOTAL	% CARNE MACRĂ	GREUTATE CALDĂ - 2% (KG)
S	≥ 60	42,260	55.15	62.2	77.2
E	55 - 59.9	29,678	38.73	58.1	78.6
U	50 - 54.9	4,164	5.43	53.3	81.3
R	45 - 49.9	443	0.58	48.4	83.1
O	40 - 44.9	62	0.08	43.0	81.8
P	< 40	20	0.03	36.5	67.8
TOTAL		76,627	100.00	60.0	78.0

EVOLUȚIA SĂPTĂMÂNALĂ A GREUTĂȚII CARCASELOR CLASIFICATE

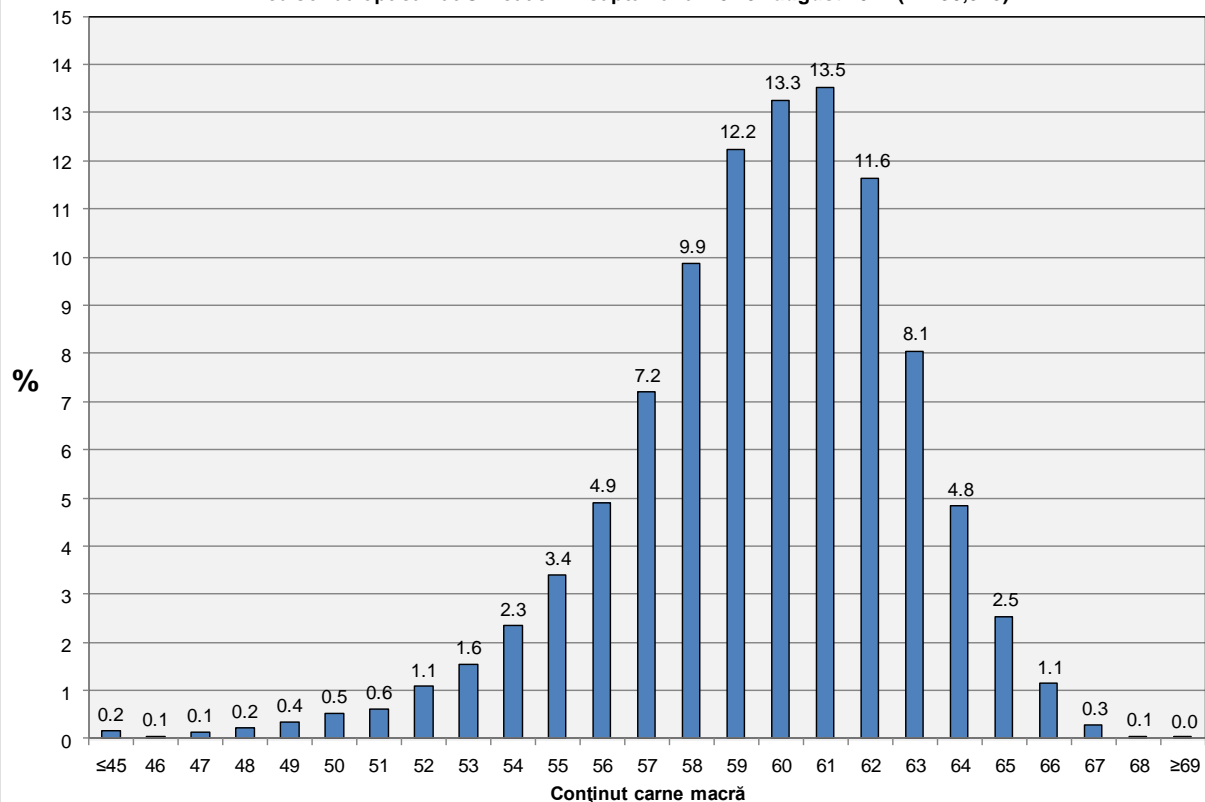




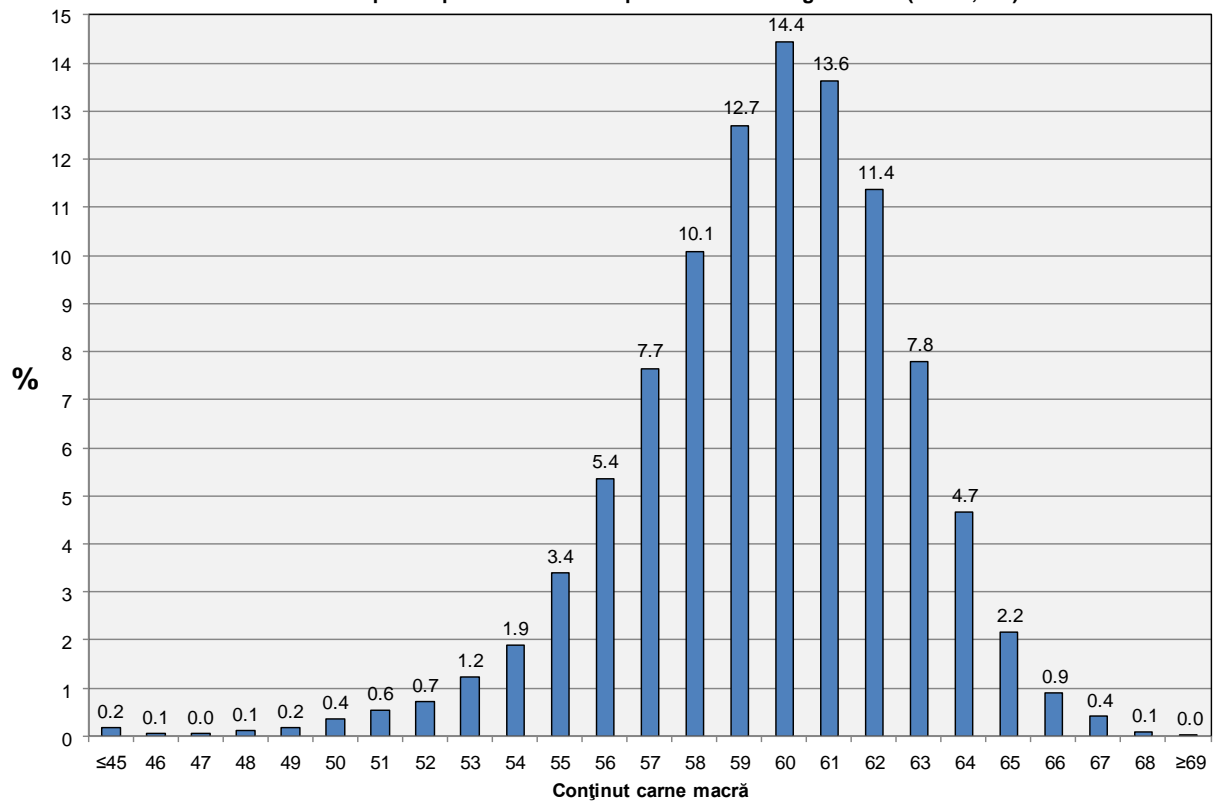
**Distribuția conținutului de carne macră a carcaselor clasificate în România
în săptămâna 25 - 31 august 2014 (N = 76,627)**



**Distribuția conținutului de carne macră a carcaselor clasificate în România cu echipamentul
cu sondă optică Fat O Meat'er în săptămâna 25 - 31 august 2014 (N = 30,318)**



Distribuția conținutului de carne macră a carcaselor clasificate în România cu echipamentul cu sondă optică OptiGrade-Pro în săptămâna 25- 31 august 2014 (N = 40,399)



Distribuția conținutului de carne macră a carcaselor clasificate în România cu metoda ZP în săptămâna 25 - 31 august 2014 (N = 5,910)

