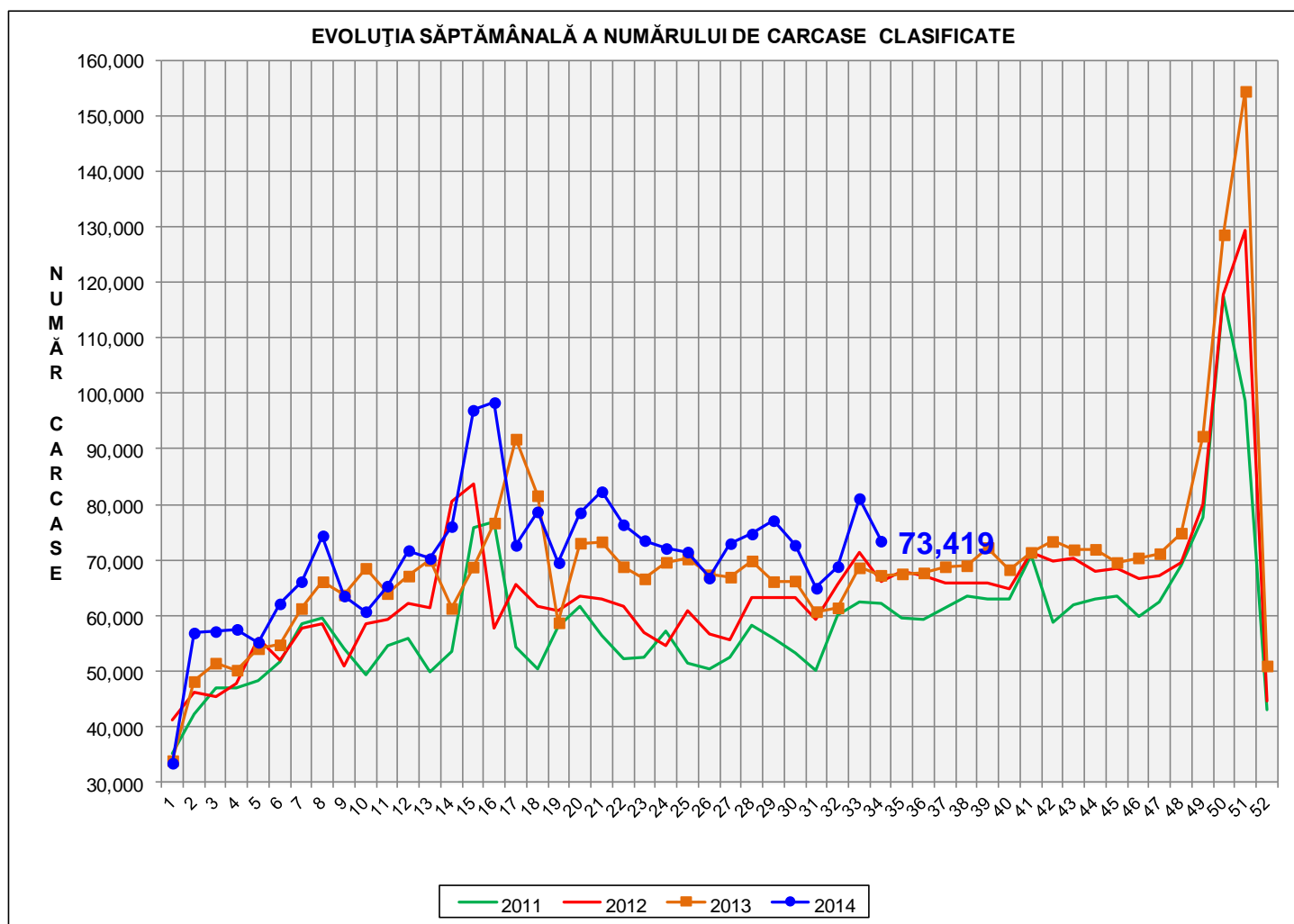


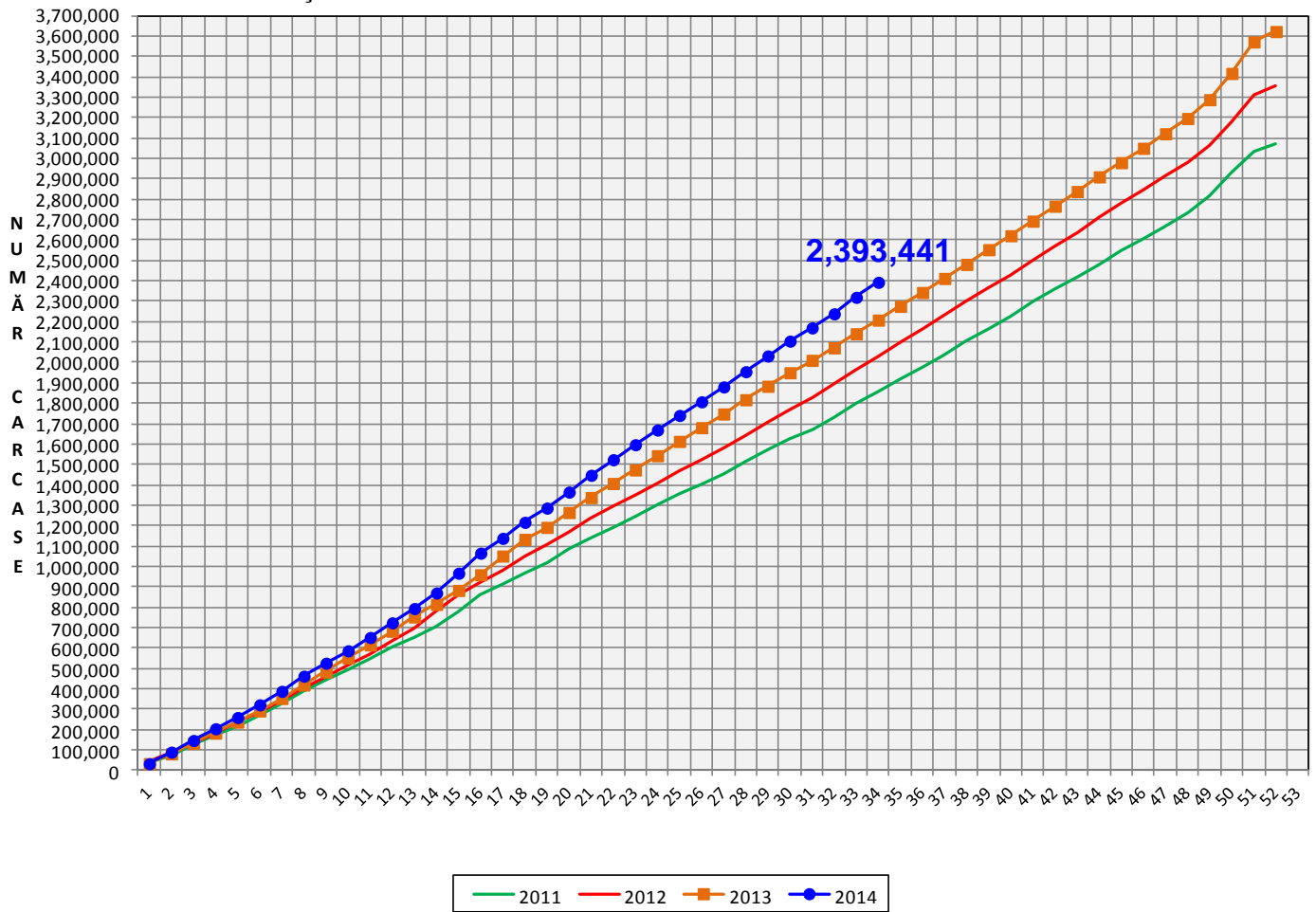
# Rezultatele clasificării carcaselor de porcine

## Săptămâna 34 (18 – 24 august 2014)



% Modificare	
S34 / S33	S34 2014/ S34 2013
-9.5%	9.1%

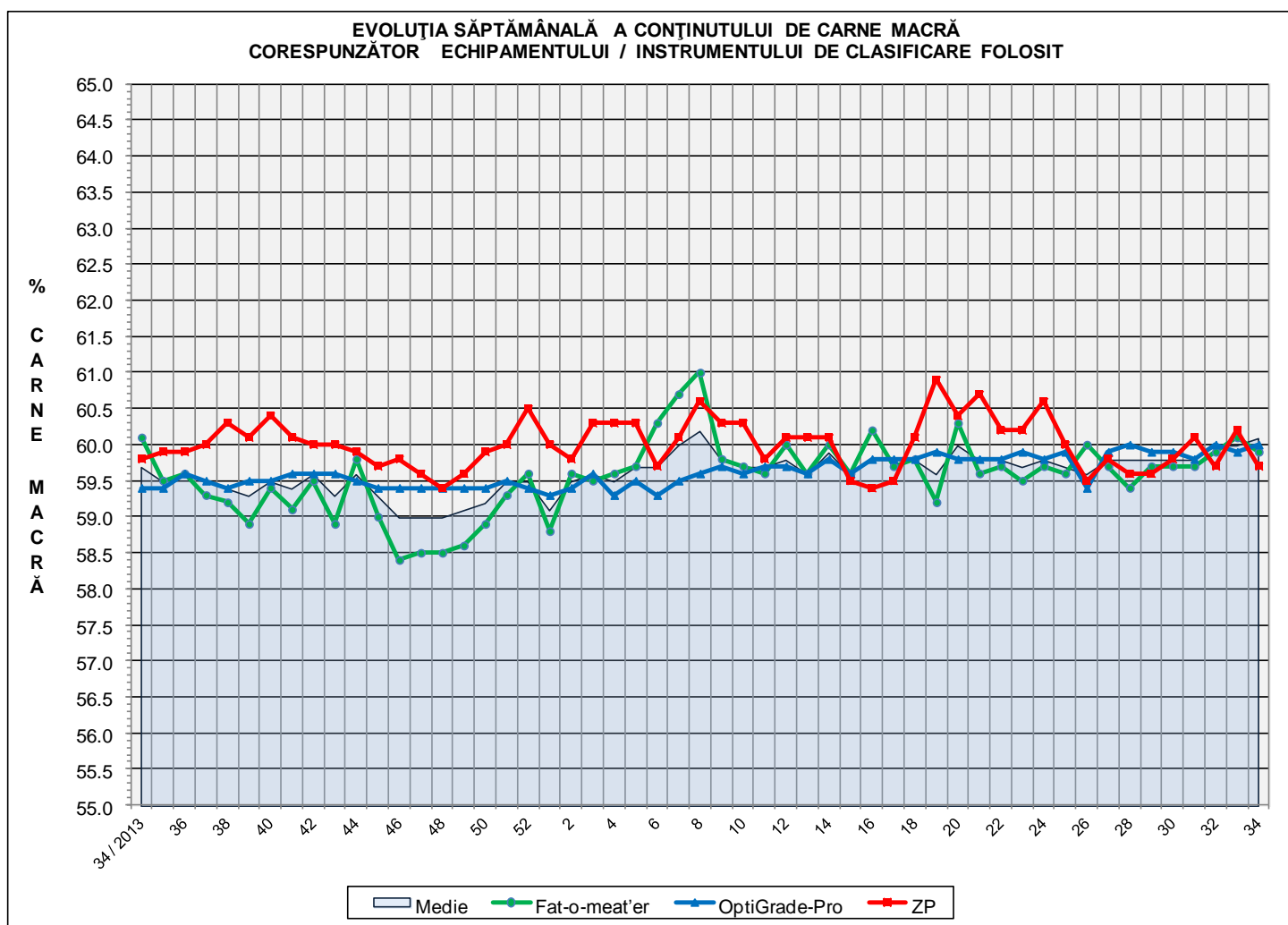
EVOLUȚIA SĂPTĂMÂNALĂ CUMULATIVĂ A NUMĂRULUI DE CARCASE CLASIFICATE



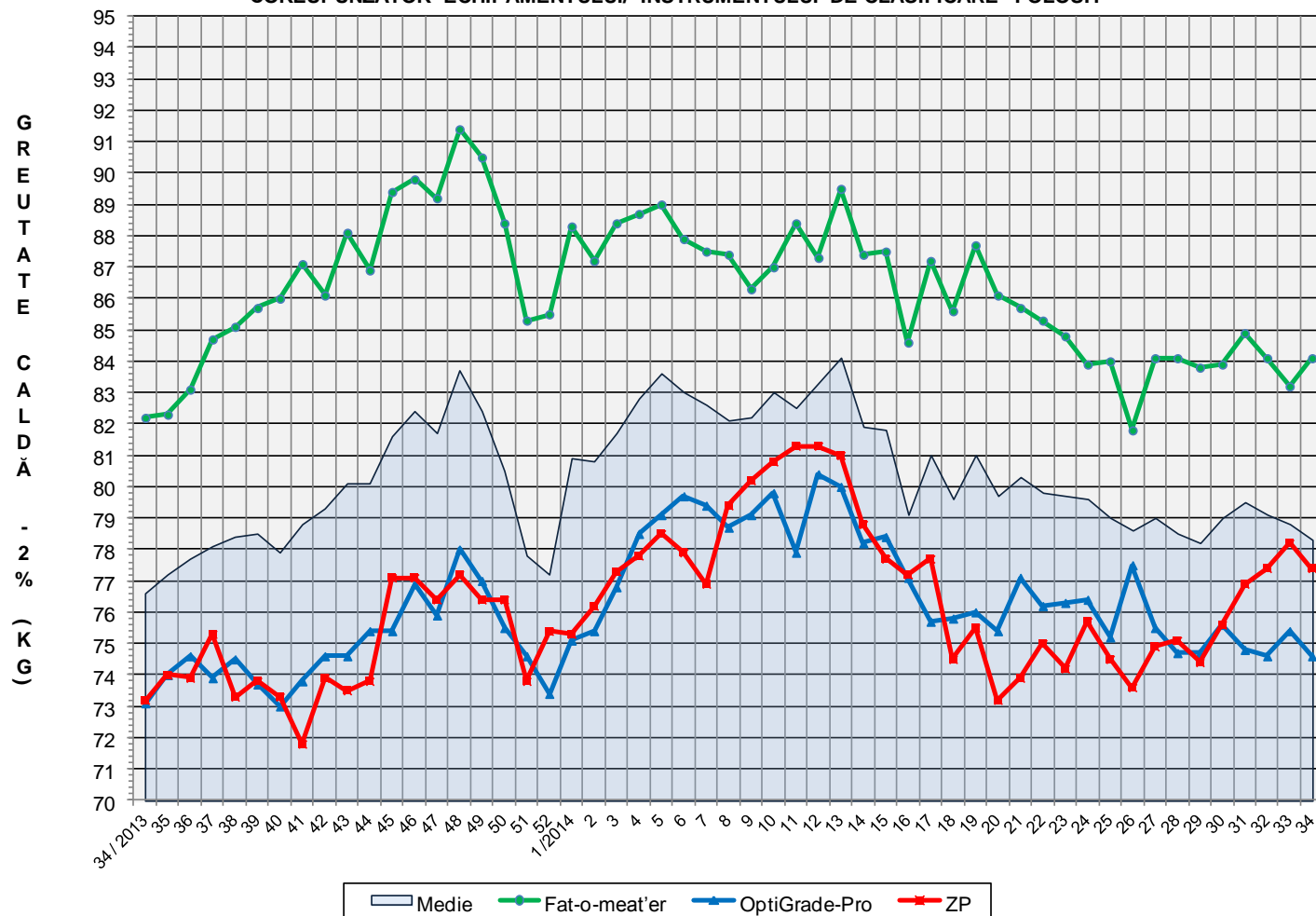
% Modificare
S34 2014/ S34 2013
8.4%

## Numărul de carcase clasificate în săptămâna 18 - 24 august 2014 în funcție de echipamentul / instrumentul folosit

Metoda	Echipament / instrument	Număr carcase	% din total carcase
Sondă Optică	Fat-o-meat'er	32,062	43.67%
	OptiGrade-Pro	37,048	50.46%
ZP	Rigla	4,309	5.87%
TOTAL		73,419	100.00%



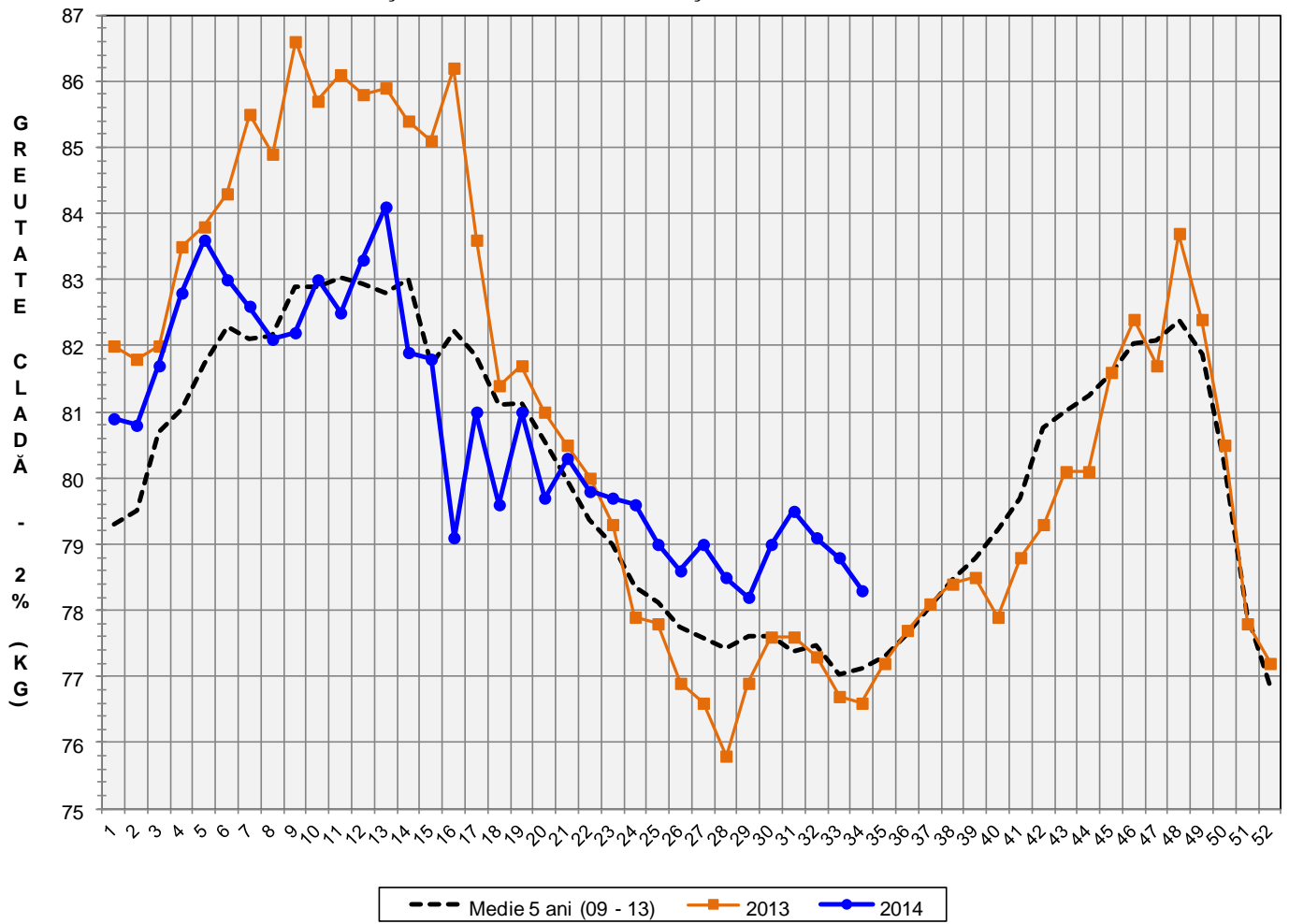
**EVOLUȚIA SĂPTĂMÂNALĂ A GREUTĂȚII CARCASELOR  
CORESPUNZĂTOR ECHIPAMENTULUI/ INSTRUMENTULUI DE CLASIFICARE FOLOSIT**

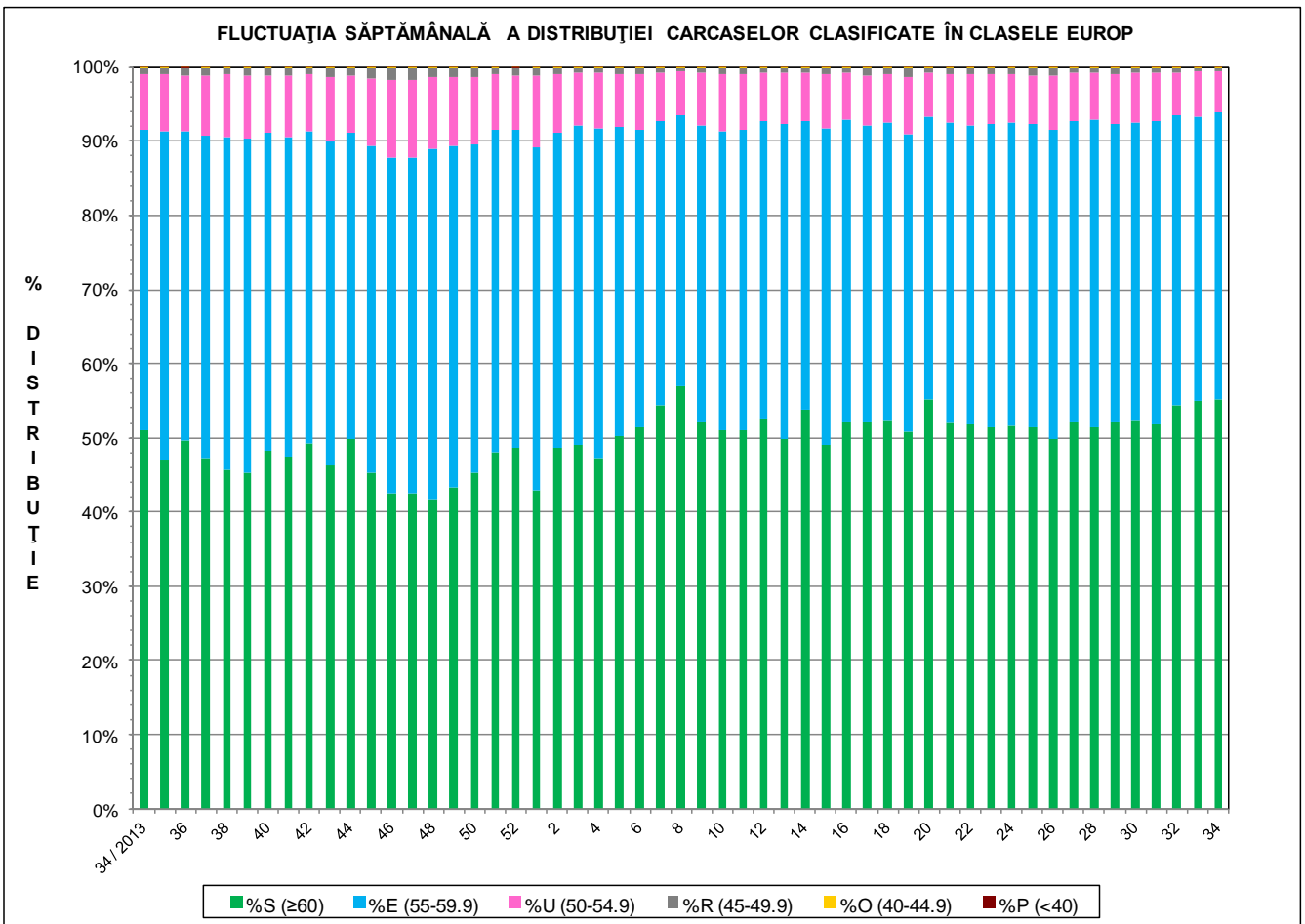
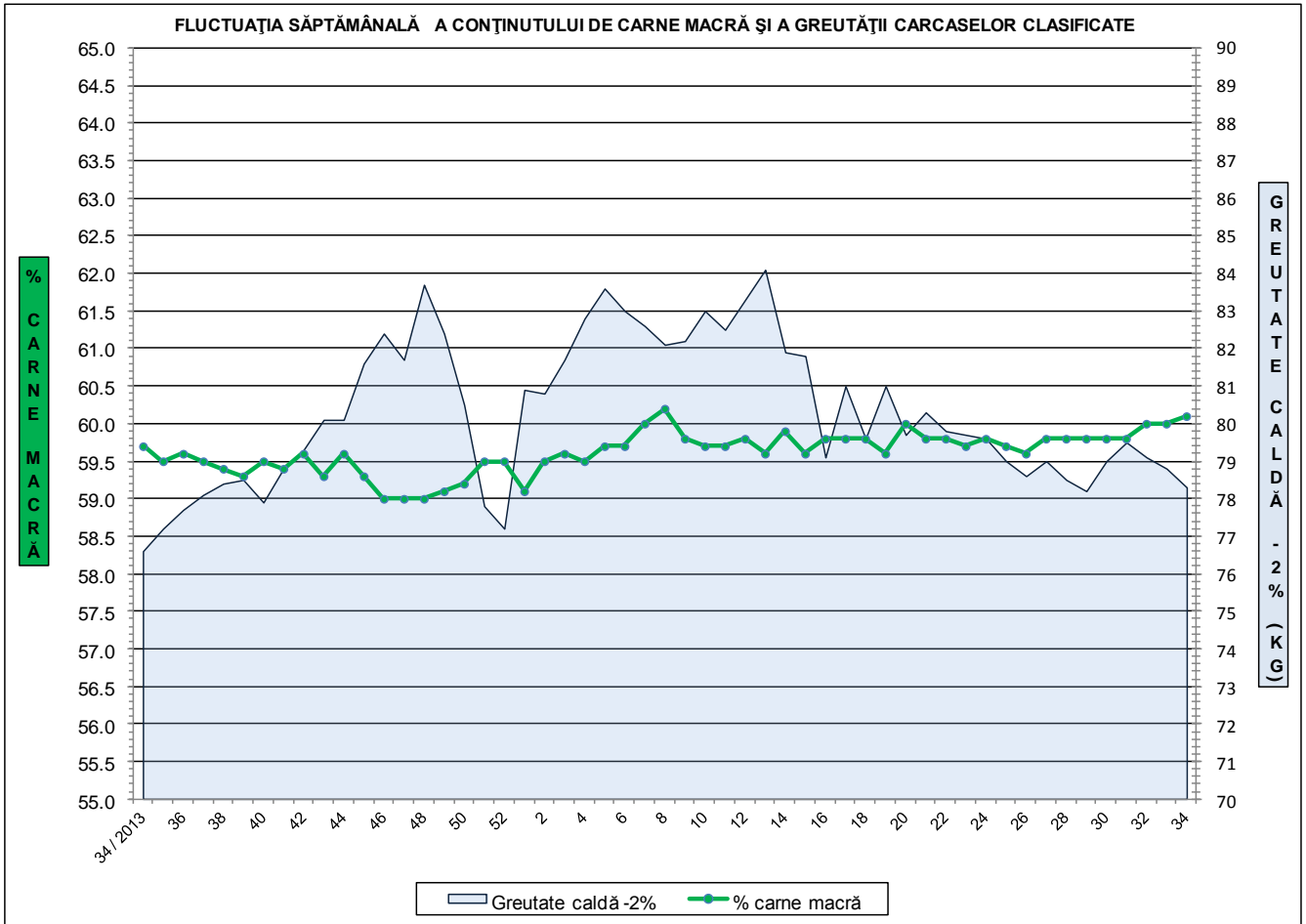


**ÎNCADRAREA ÎN CLASE A CARCASELOR DE PORCINE  
CLASIFICATE ÎN SĂPTĂMÂNA 18 - 24 AUGUST 2013**

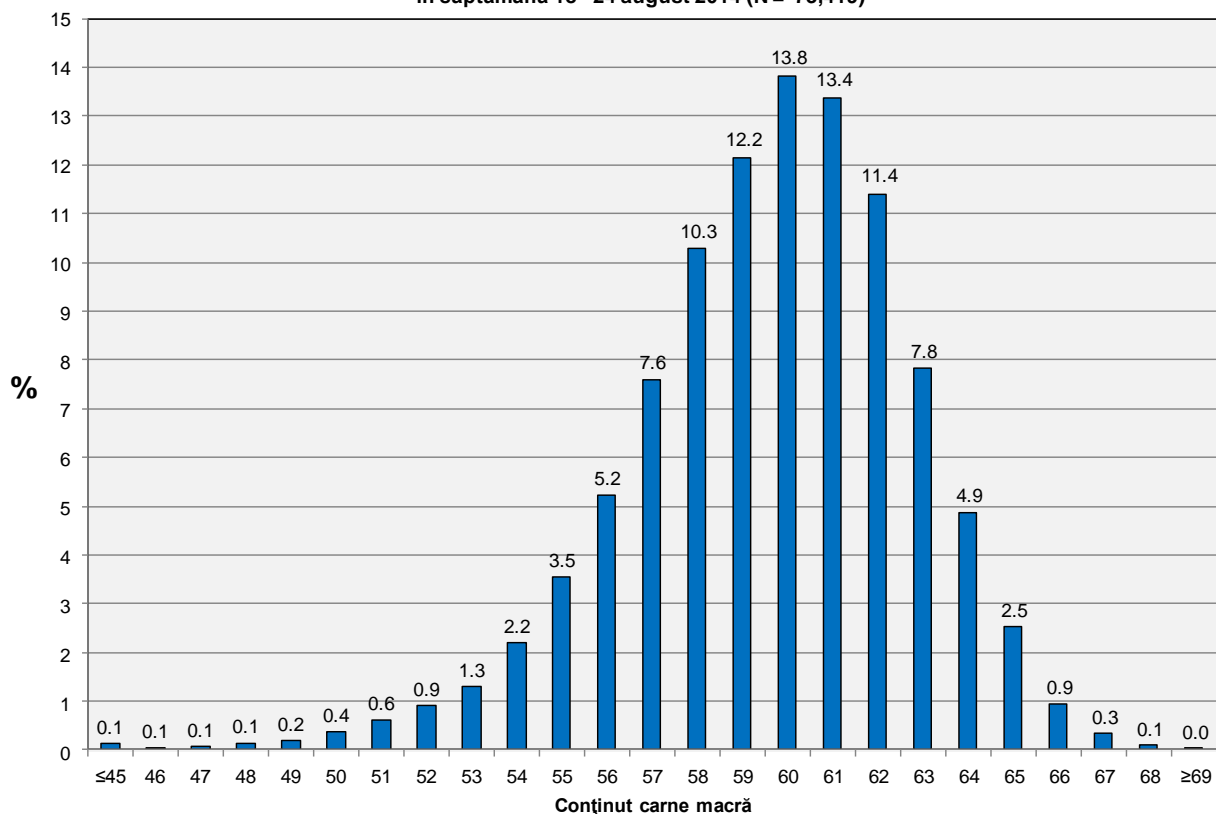
CLASA	% CARNE MACRĂ	NUMĂR CARCASE	% DIN TOTAL	% CARNE MACRĂ	GREUTATE CALDĂ - 2% (KG)
S	≥ 60	40,549	55.23	62.3	77.7
E	55 - 59.9	28,476	38.79	58.1	78.7
U	50 - 54.9	3,962	5.40	53.3	80.7
R	45 - 49.9	363	0.49	48.4	82.1
O	40 - 44.9	57	0.08	43.0	78.8
P	< 40	12	0.02	34.6	76.4
<b>TOTAL</b>		<b>73,419</b>	<b>100.00</b>	<b>60.1</b>	<b>78.3</b>

EVOLUȚIA SĂPTĂMÂNALĂ A GREUȚĂII CARCASELOR CLASIFICATE

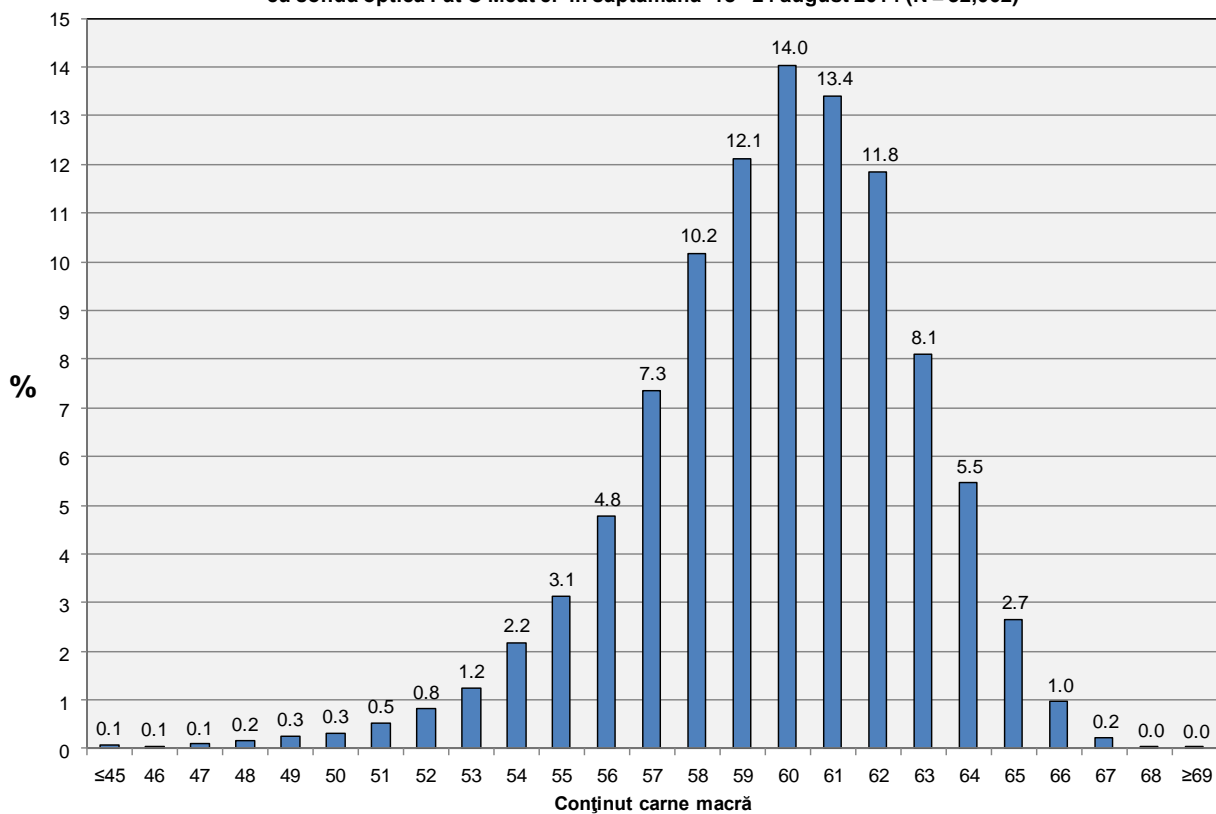




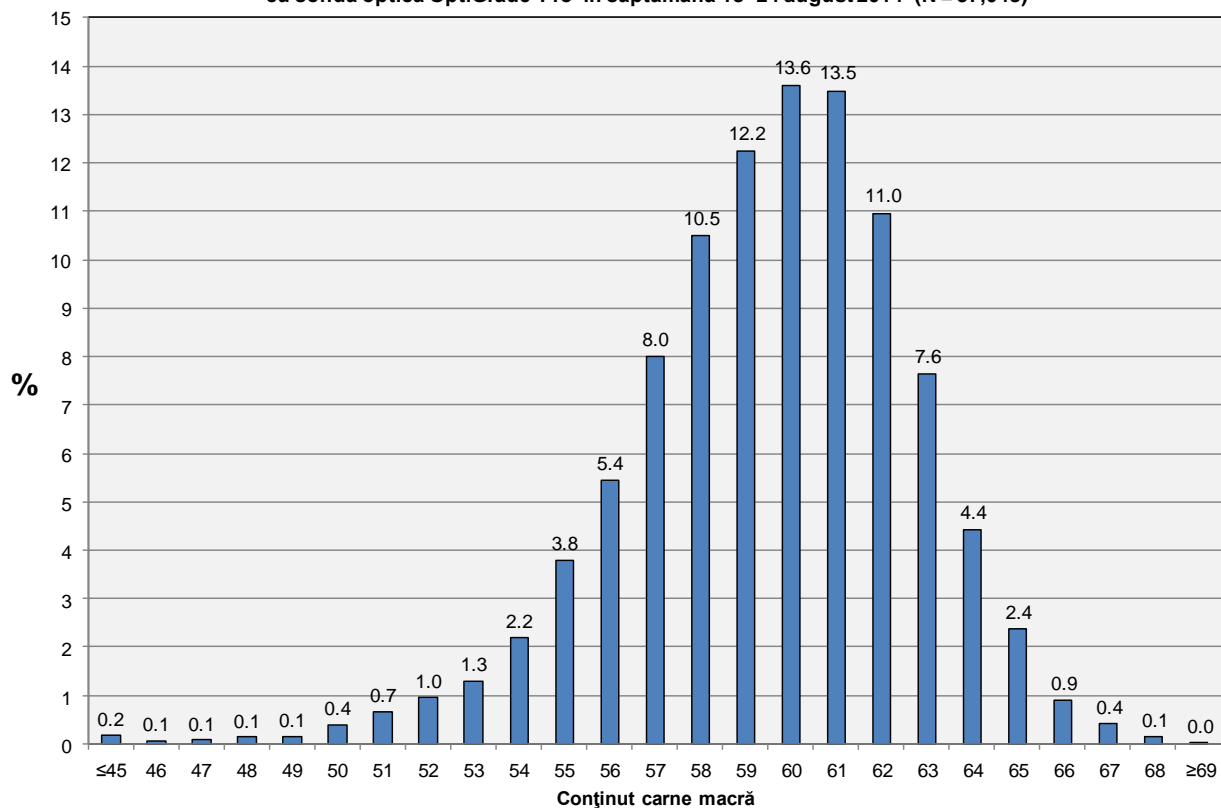
**Distribuția conținutului de carne macră a carcaselor clasificate în România în săptămâna 18 - 24 august 2014 (N = 73,419)**



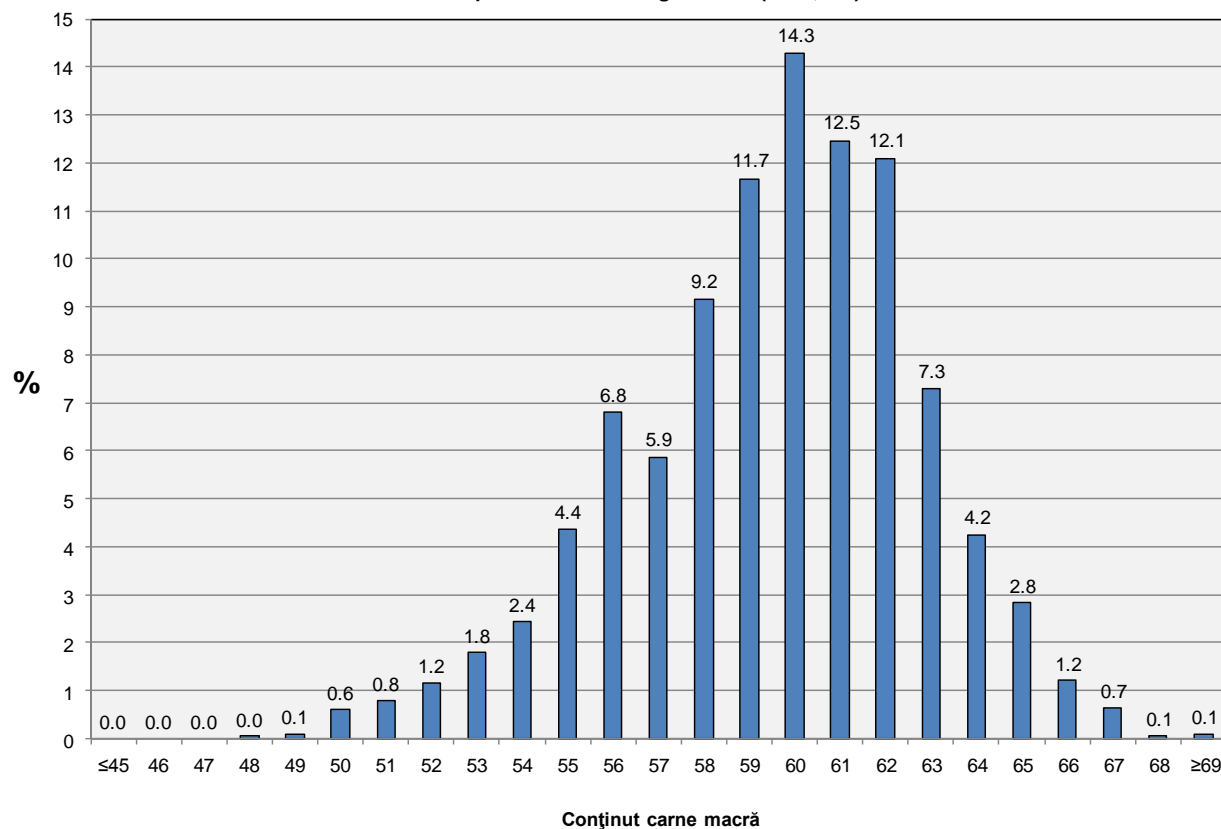
**Distribuția conținutului de carne macră a carcaselor clasificate în România cu echipamentul cu sondă optică Fat O Meat'er în săptămâna 18 - 24 august 2014 (N = 32,062)**



**Distribuția conținutului de carne macră a carcaselor clasificate în România cu echipamentul cu sondă optică OptiGrade-Pro în săptămâna 18- 24 august 2014 (N = 37,048)**



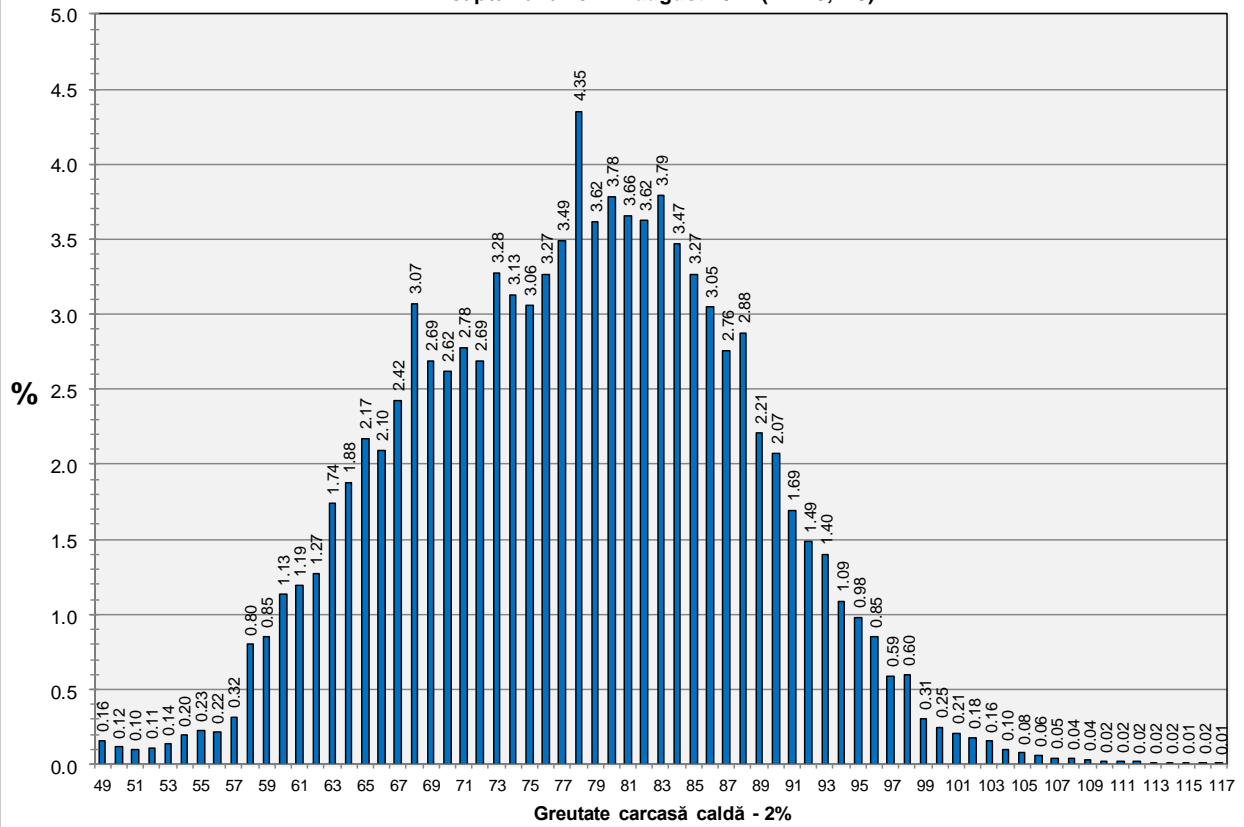
**Distribuția conținutului de carne macră a carcaselor clasificate în România cu metoda ZP în săptămâna 18 - 24 august 2014 (N = 4,309)**



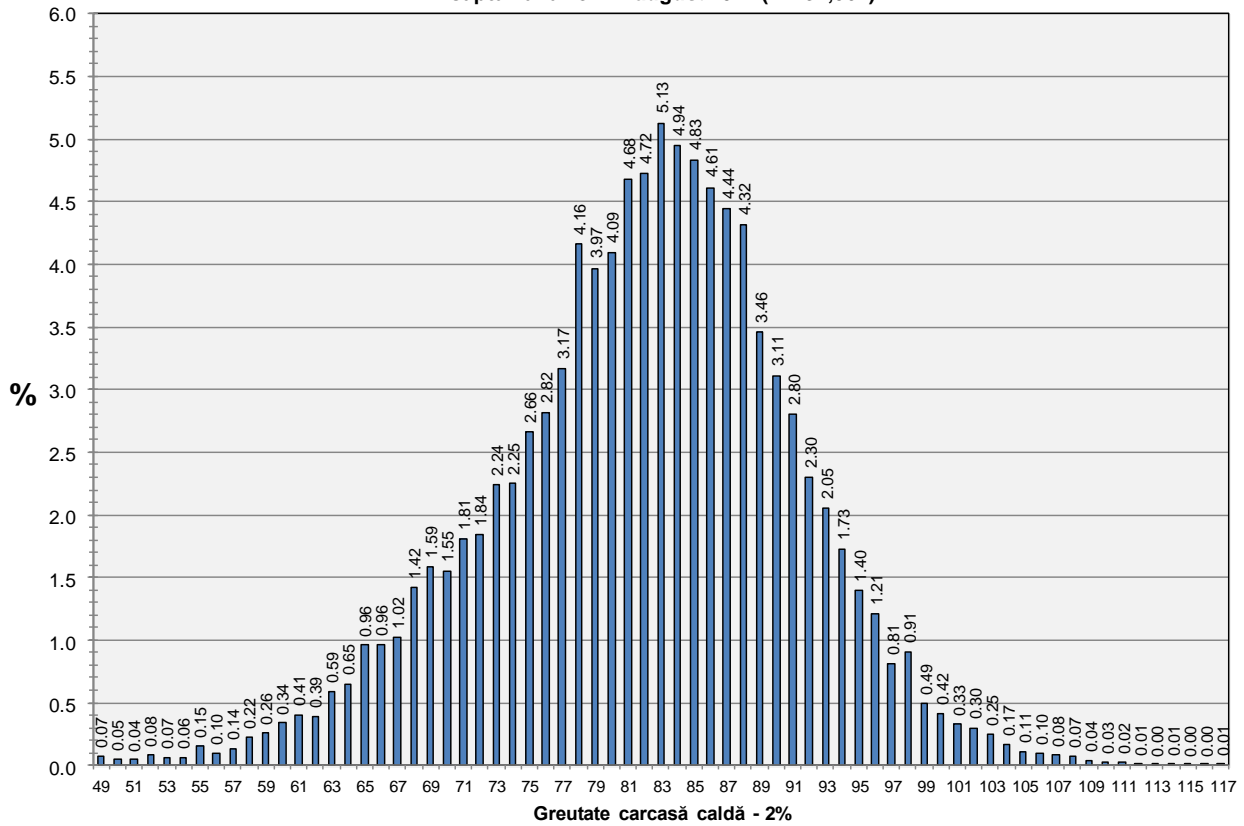




**Distribuția greutateii carcaselor clasificate în România  
în săptămâna 18 - 24 august 2014 (N = 73,419)**

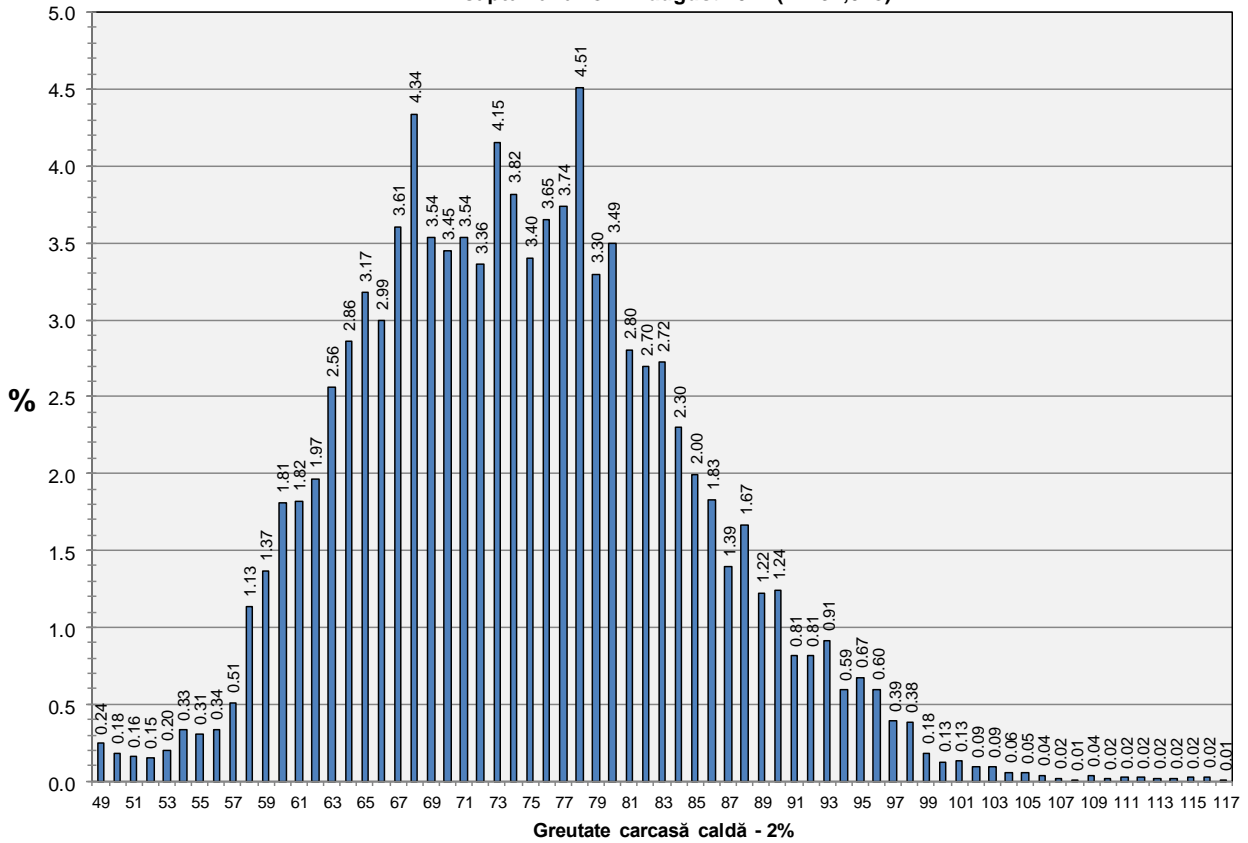


**Distribuția greutateii carcaselor clasificate în România cu echipamentul cu sondă optică Fat-O-Meater  
în săptămâna 18 - 24 august 2014 (N = 32,062)**





**Distribuția greutății carcaselor clasificate în România cu echipamentul cu sondă optică OptiGrade-Pro în săptămâna 18 - 24 august 2014 (N = 37,048)**



**Distribuția greutății carcaselor clasificate în România cu metoda ZP în săptămâna 18 - 24 august 2014 (N = 4,309)**

