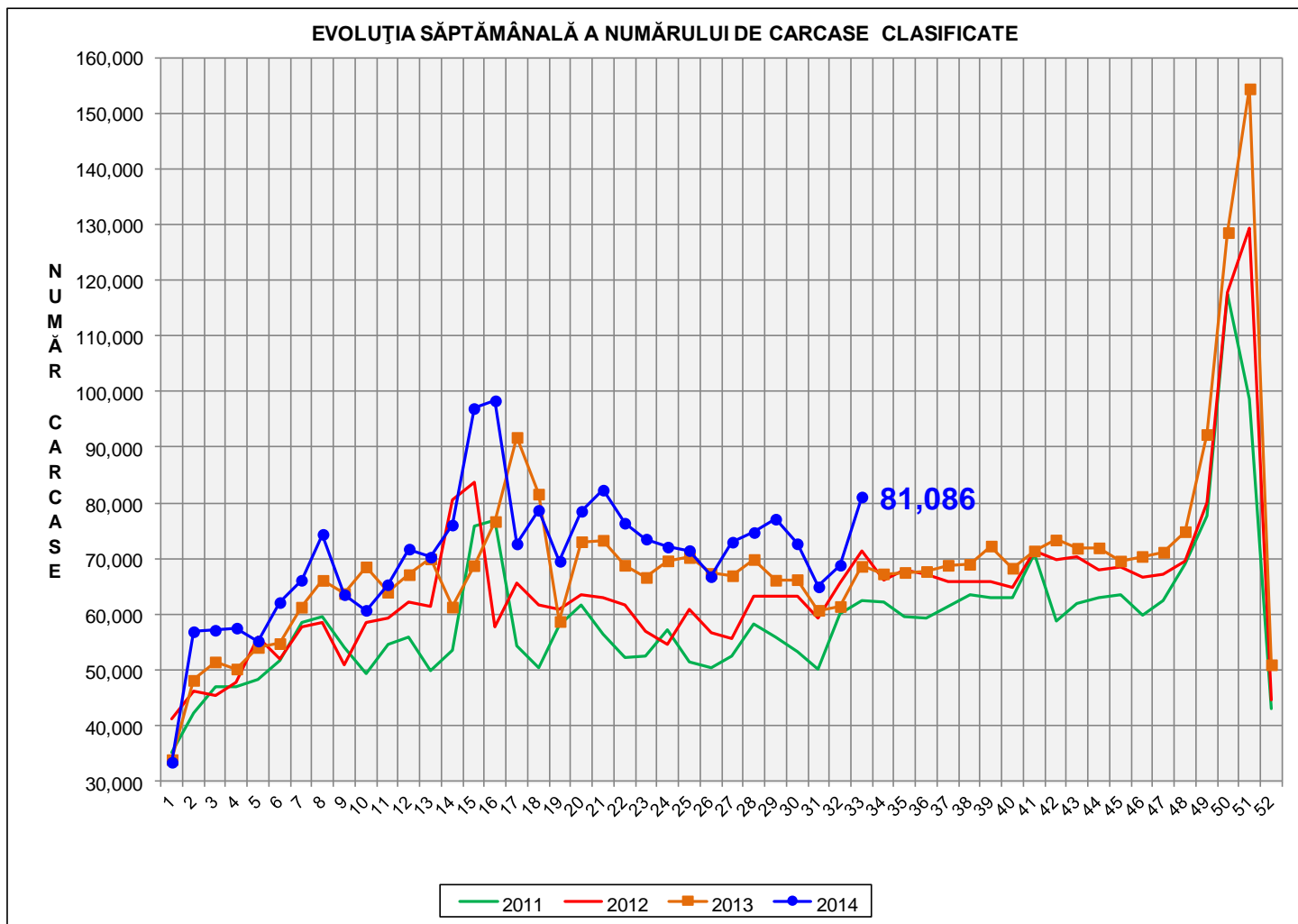


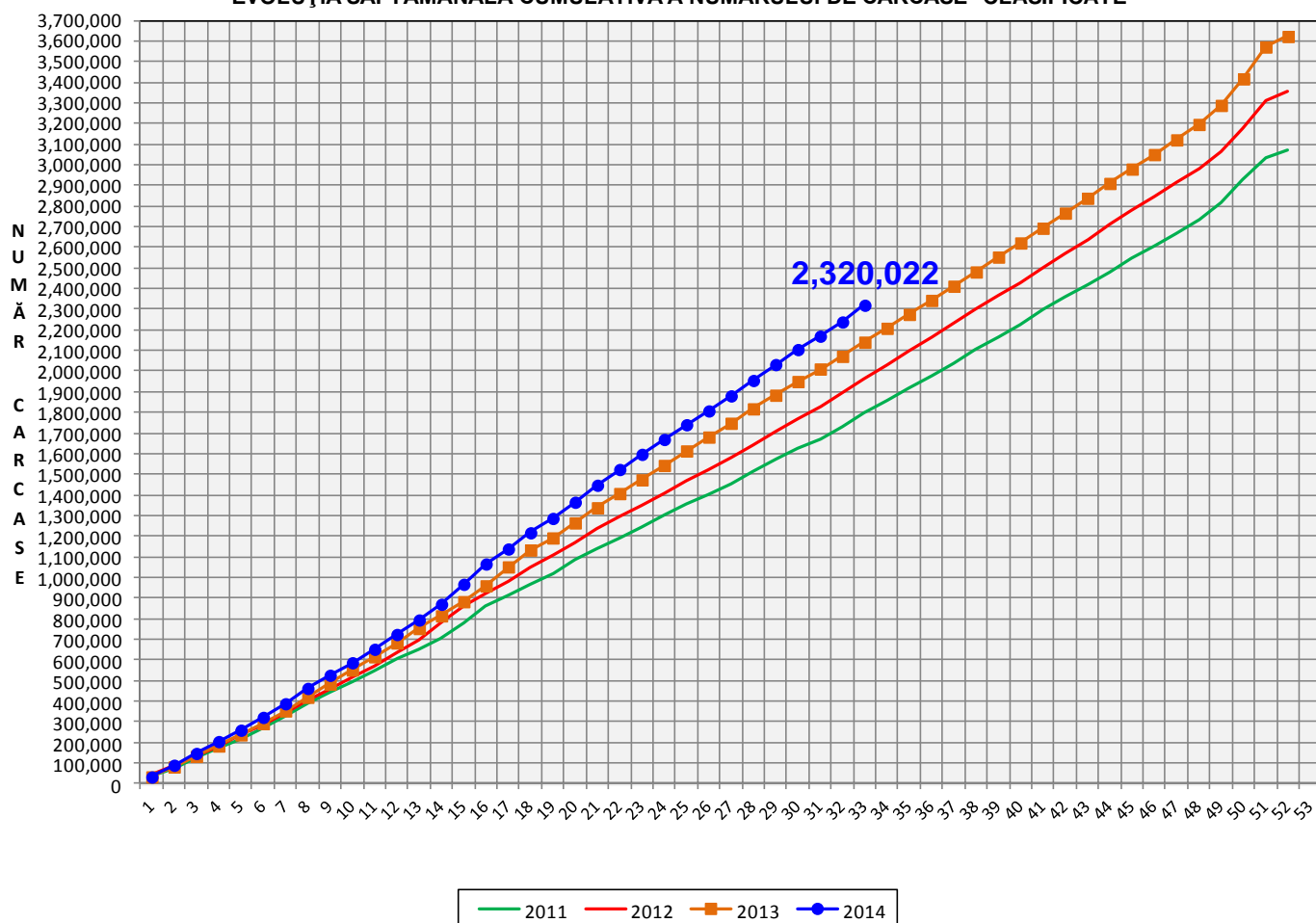
Rezultatele clasificării carcaselor de porcine

Săptămâna 33 (11 – 17 august 2014)



% Modificare	
S33 / S32	S33 2014/ S33 2013
17.8%	18.2%

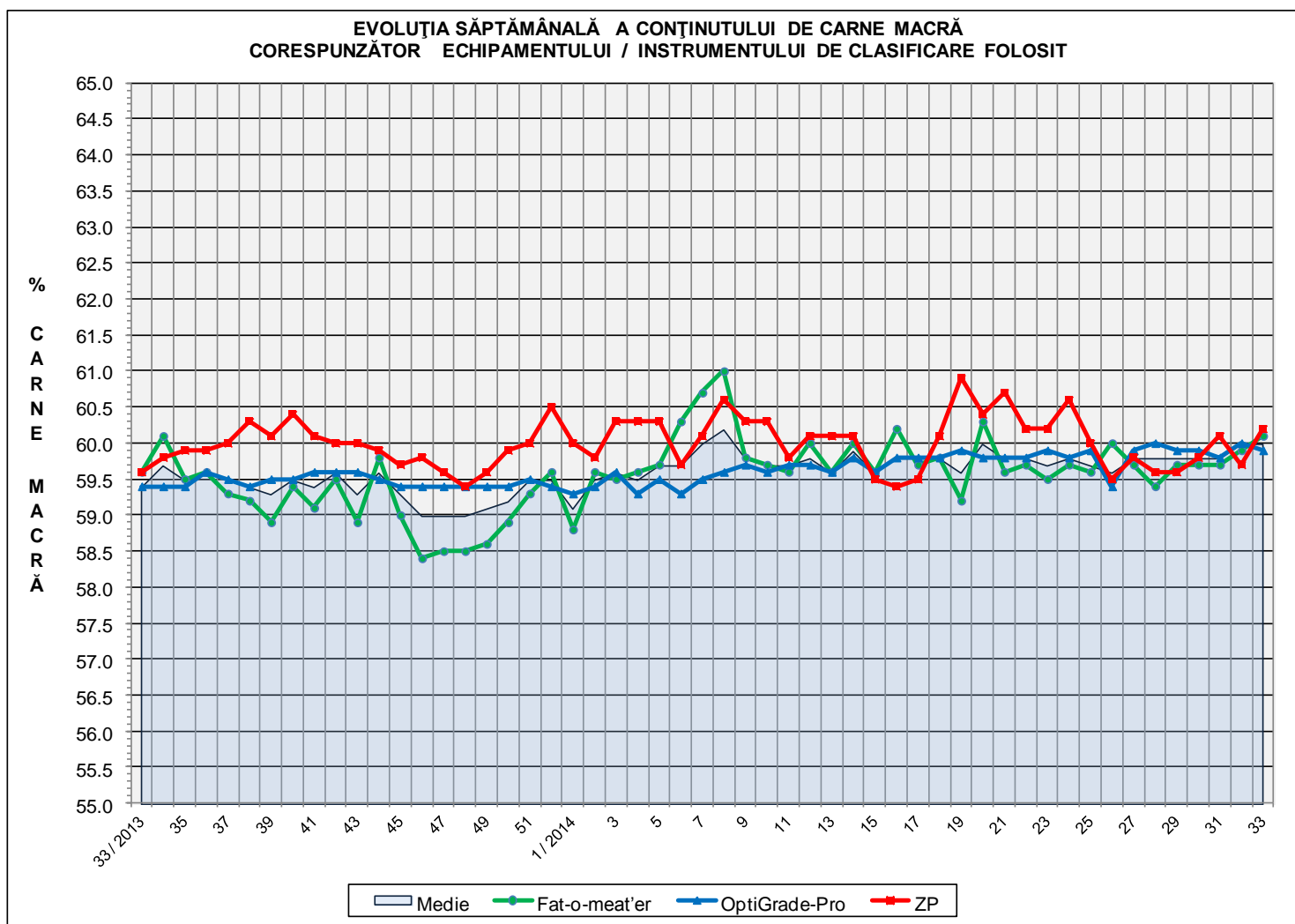
EVOLUȚIA SĂPTĂMÂNALĂ CUMULATIVĂ A NUMĂRULUI DE CARCASE CLASIFICATE



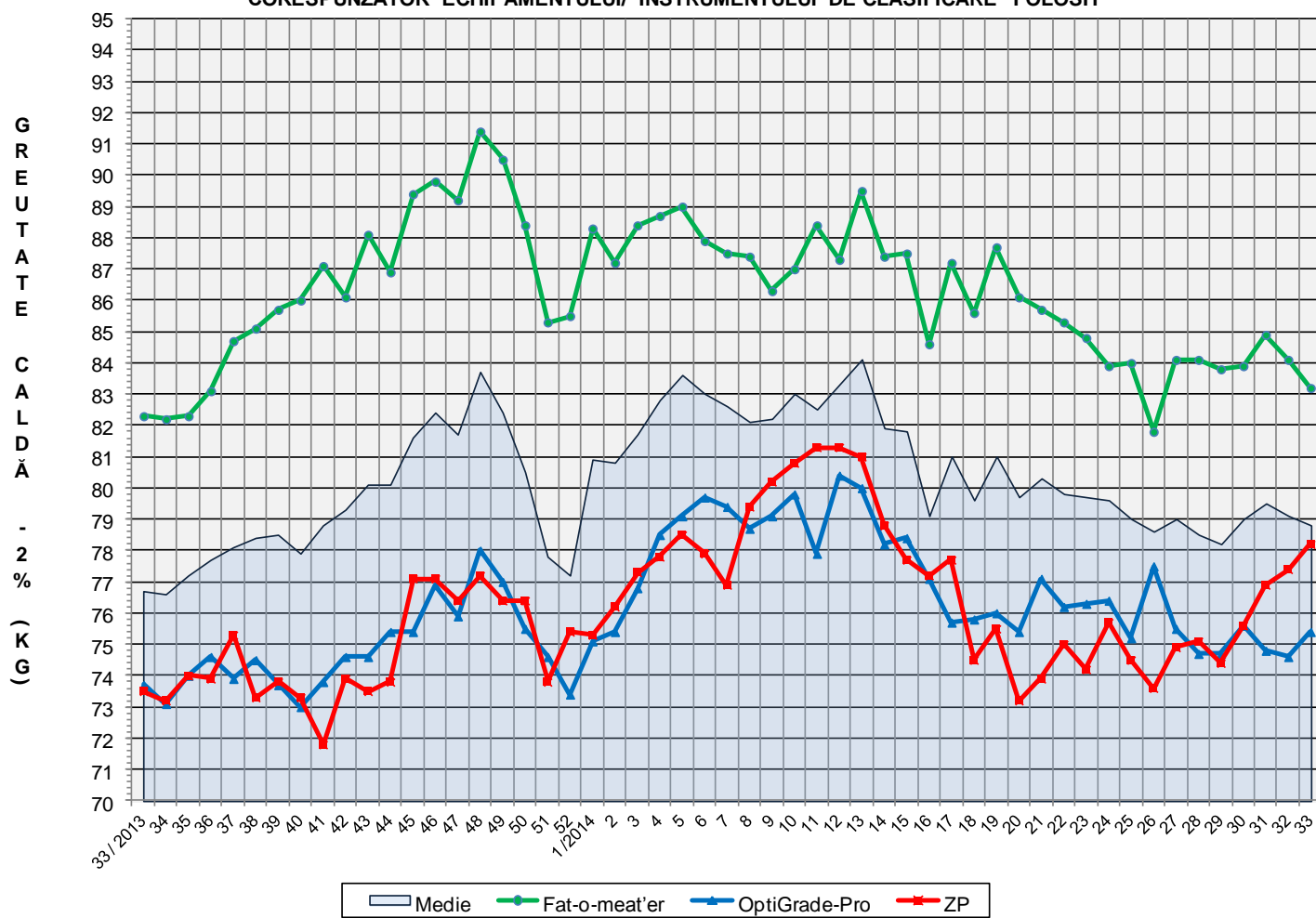
% Modificare
S33 2014/ S33 2013
8.4%

Numărul de carcase clasificate în săptămâna 11 - 17 august 2014 în funcție de echipamentul / instrumentul folosit

Metoda	Echipament / instrument	Număr carcase	% din total carcase
Sondă Optică	Fat-o-meat'er	33817	41.71%
	OptiGrade-Pro	42260	52.12%
ZP	Rigla	5009	6.18%
TOTAL		81,086	100.00%



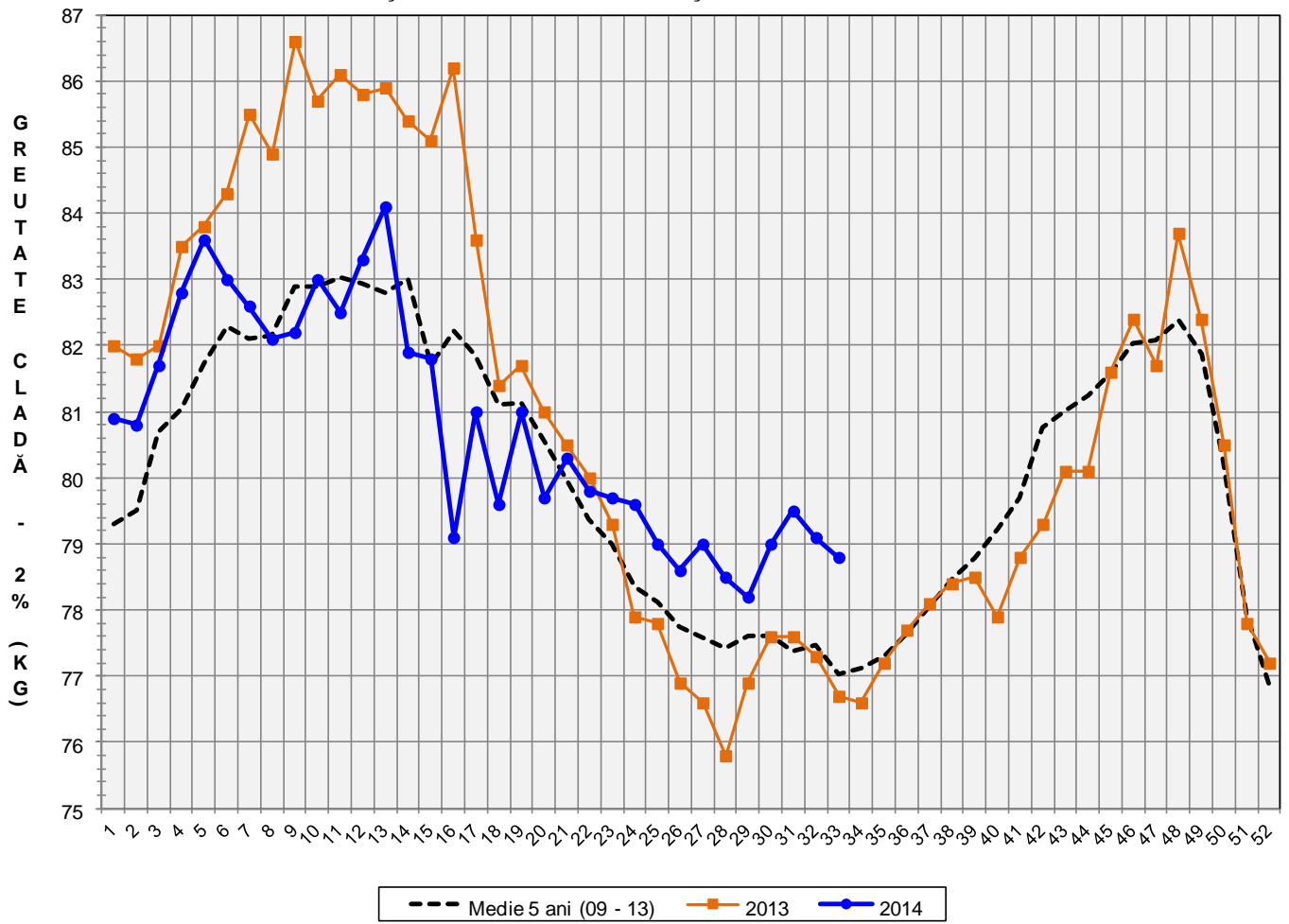
**EVOLUȚIA SĂPTĂMÂNALĂ A GREUTĂȚII CARCASELOR
CORESPUNZĂTOR ECHIPAMENTULUI/ INSTRUMENTULUI DE CLASIFICARE FOLOSIT**

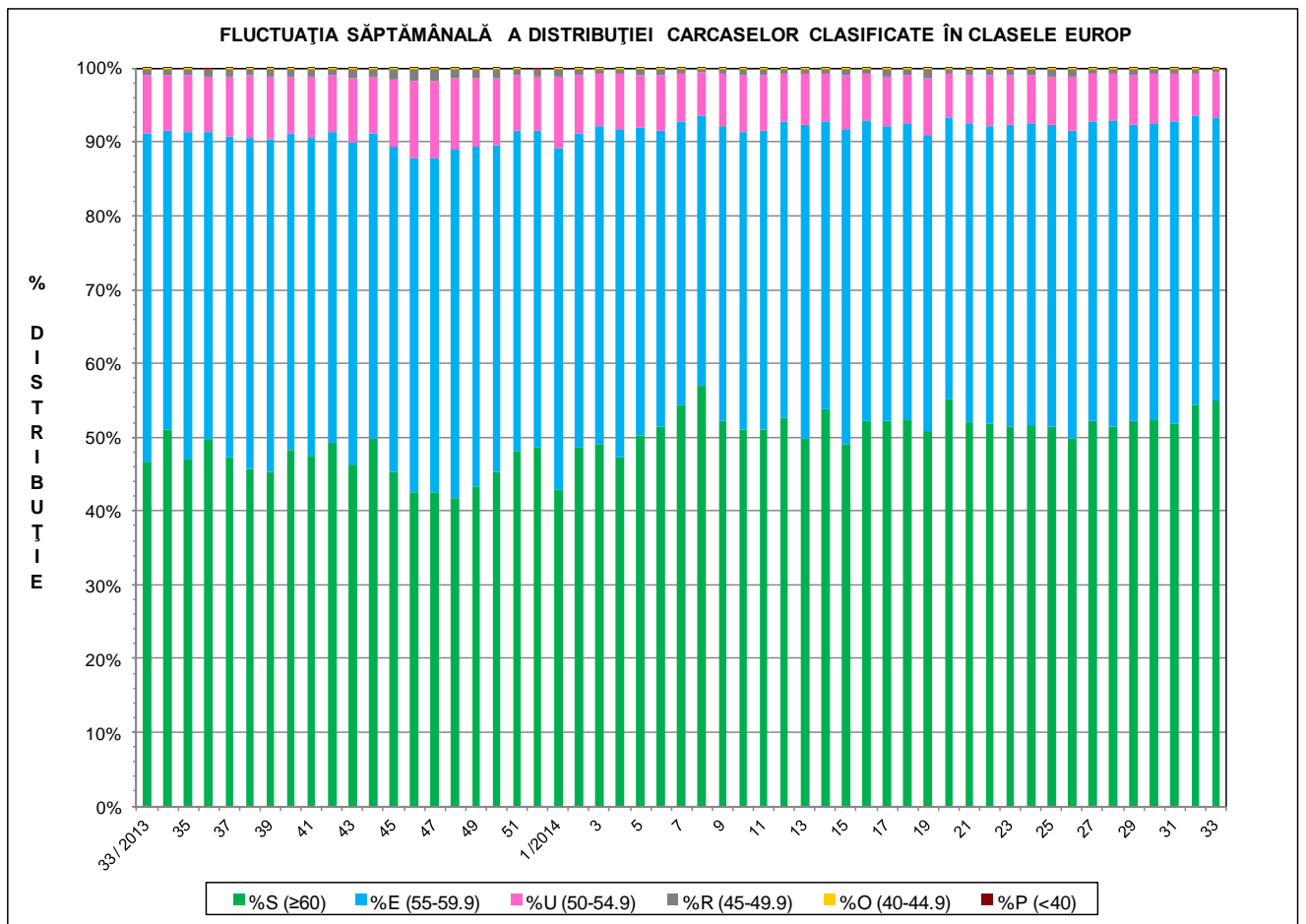
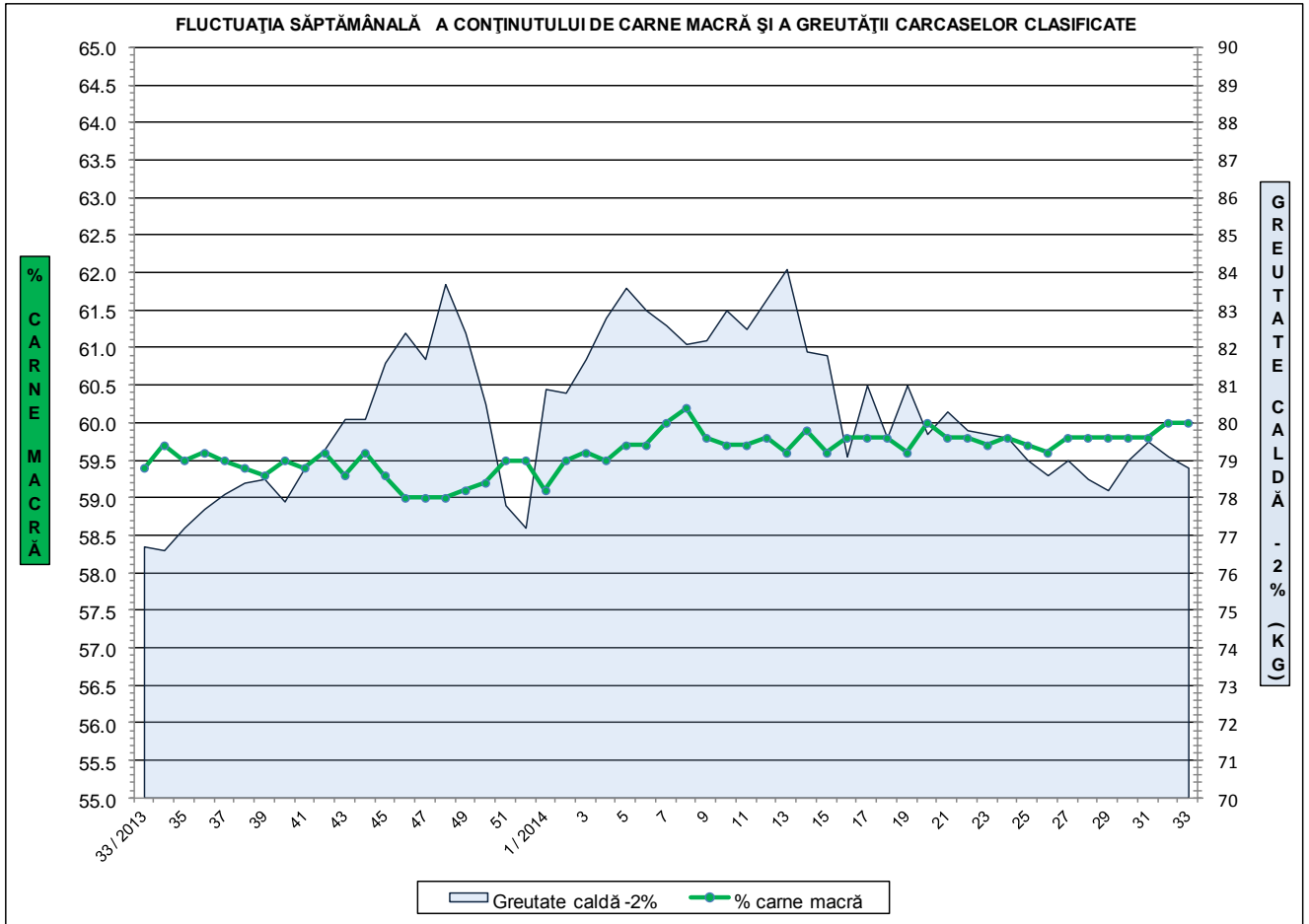


**ÎNCADRAREA ÎN CLASE A CARCASELOR DE PORCINE
CLASIFICATE ÎN SĂPTĂMÂNA 11 - 17 AUGUST 2013**

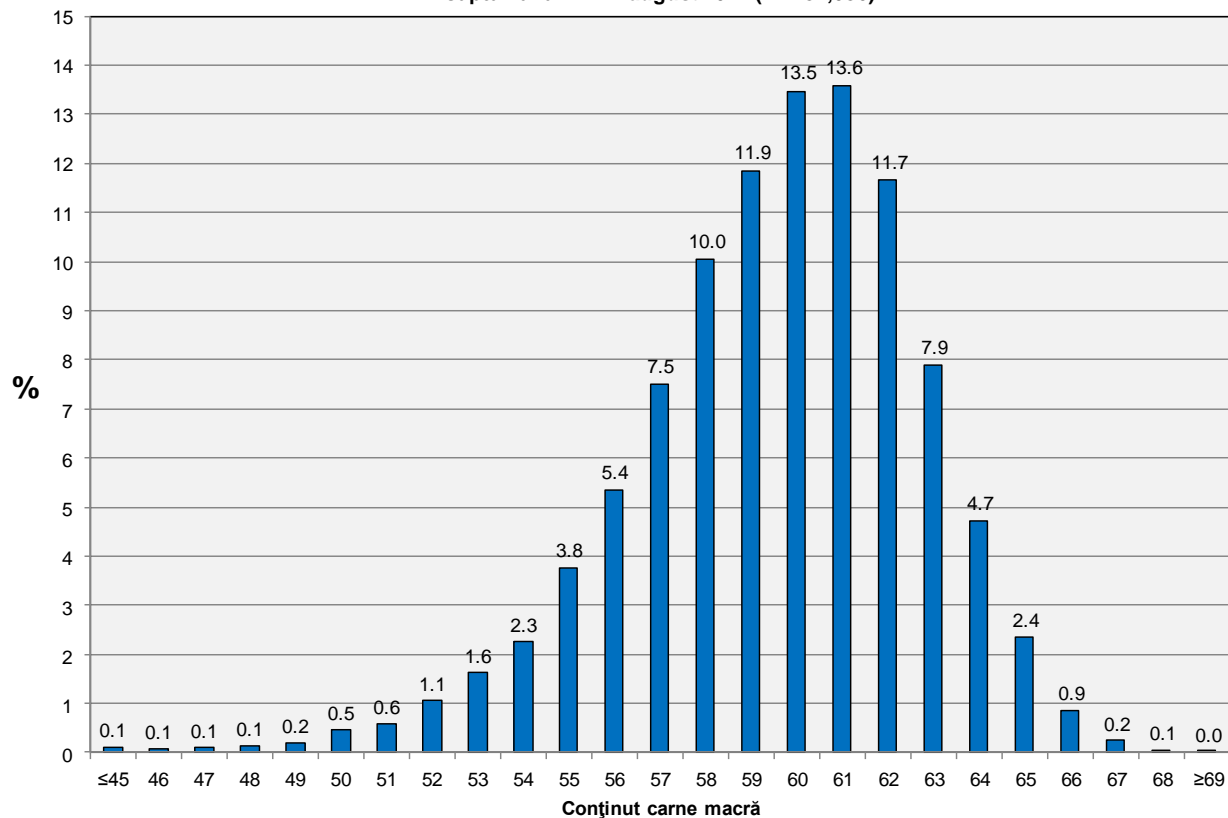
CLASA	% CARNE MACRĂ	NUMĂR CARCASE	% DIN TOTAL	% CARNE MACRĂ	GREUTATE CALDĂ - 2% (KG)
S	≥ 60	44,498	54.88	62.2	78.1
E	55 - 59.9	31,240	38.53	58.0	79.3
U	50 - 54.9	4,836	5.96	53.2	81.8
R	45 - 49.9	448	0.55	48.3	83.0
O	40 - 44.9	52	0.06	43.1	83.2
P	< 40	12	0.01	38.1	82.1
TOTAL		81,086	100.00	60.0	78.8

EVOLUȚIA SĂPTĂMÂNALĂ A GREUTĂȚII CARCASELOR CLASIFICATE

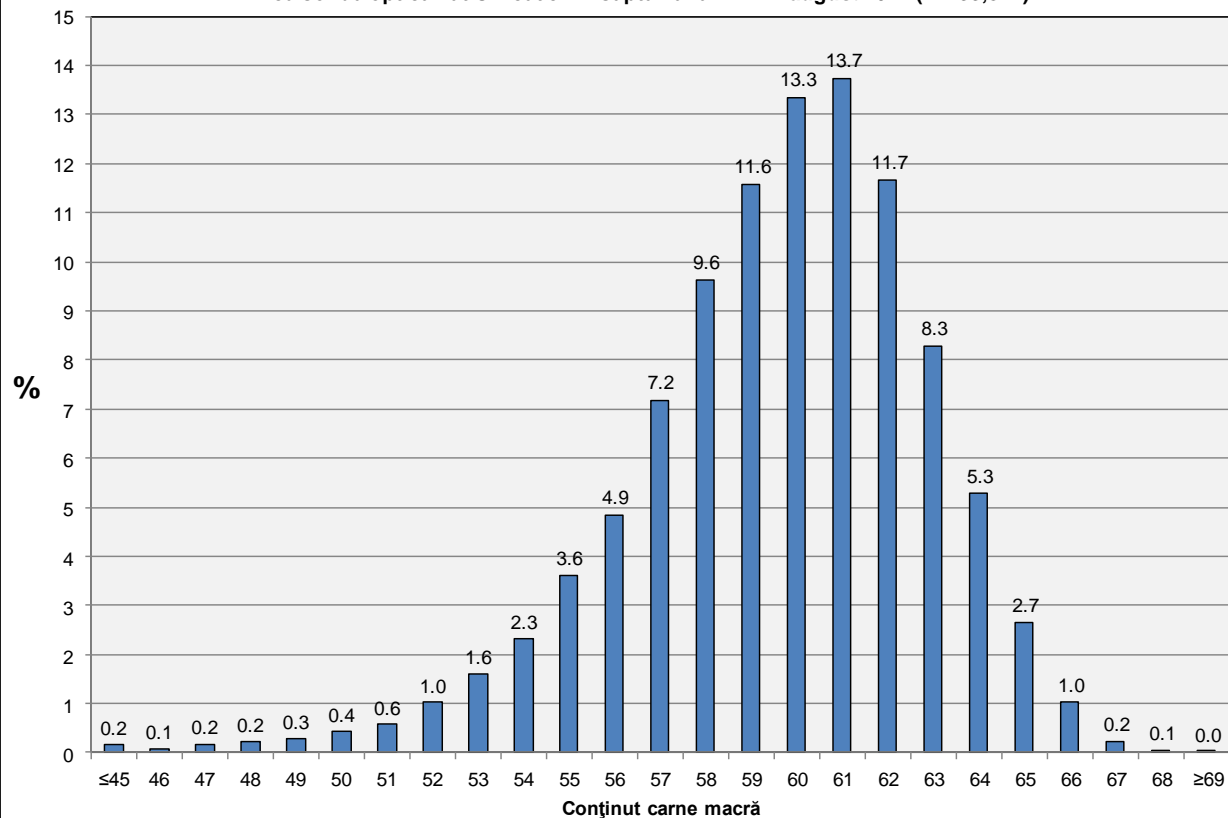




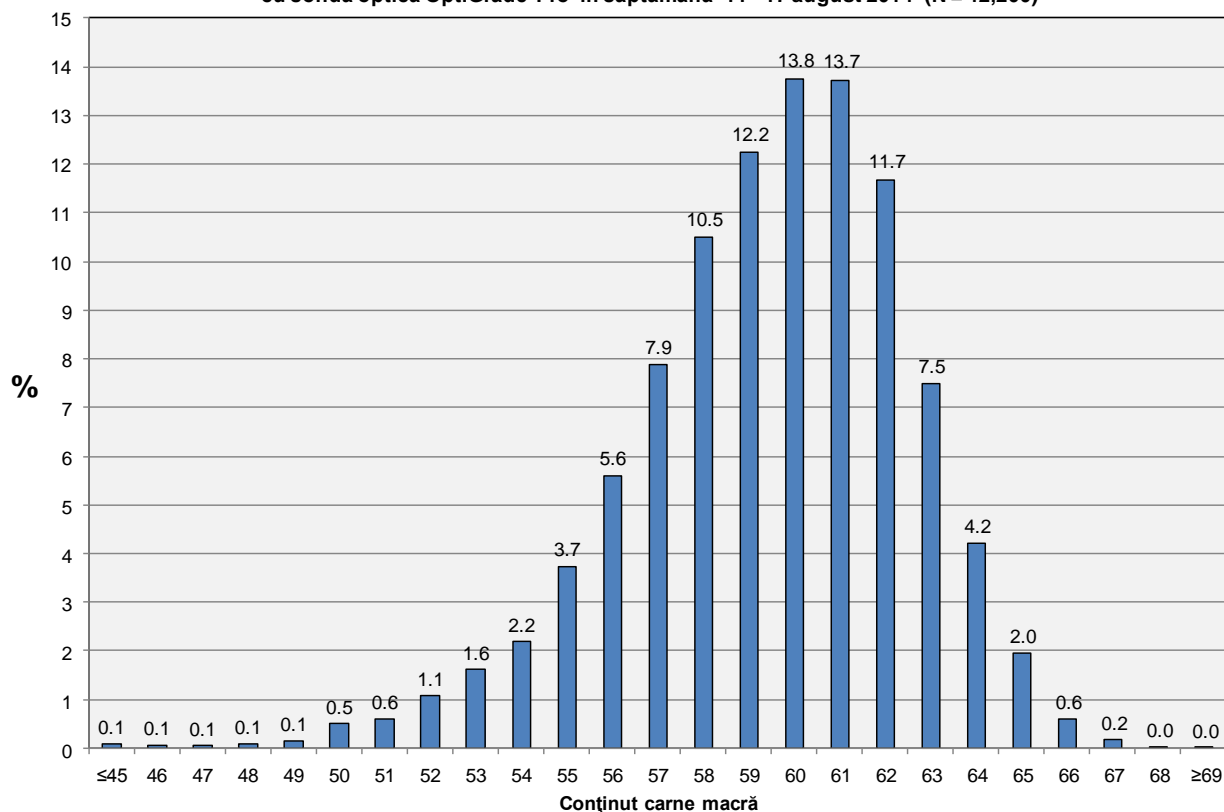
Distribuția conținutului de carne macră a carcaselor clasificate în România în săptămâna 11 - 17 august 2014 (N = 81,086)



Distribuția conținutului de carne macră a carcaselor clasificate în România cu echipamentul cu sondă optică Fat O Meat'er în săptămâna 11 - 17 august 2014 (N = 33,817)



Distribuția conținutului de carne macră a carcaselor clasificate în România cu echipamentul cu sondă optică OptiGrade-Pro în săptămâna 11 - 17 august 2014 (N = 42,260)



Distribuția conținutului de carne macră a carcaselor clasificate în România cu metoda ZP în săptămâna 11 - 17 august 2014 (N = 5,009)

