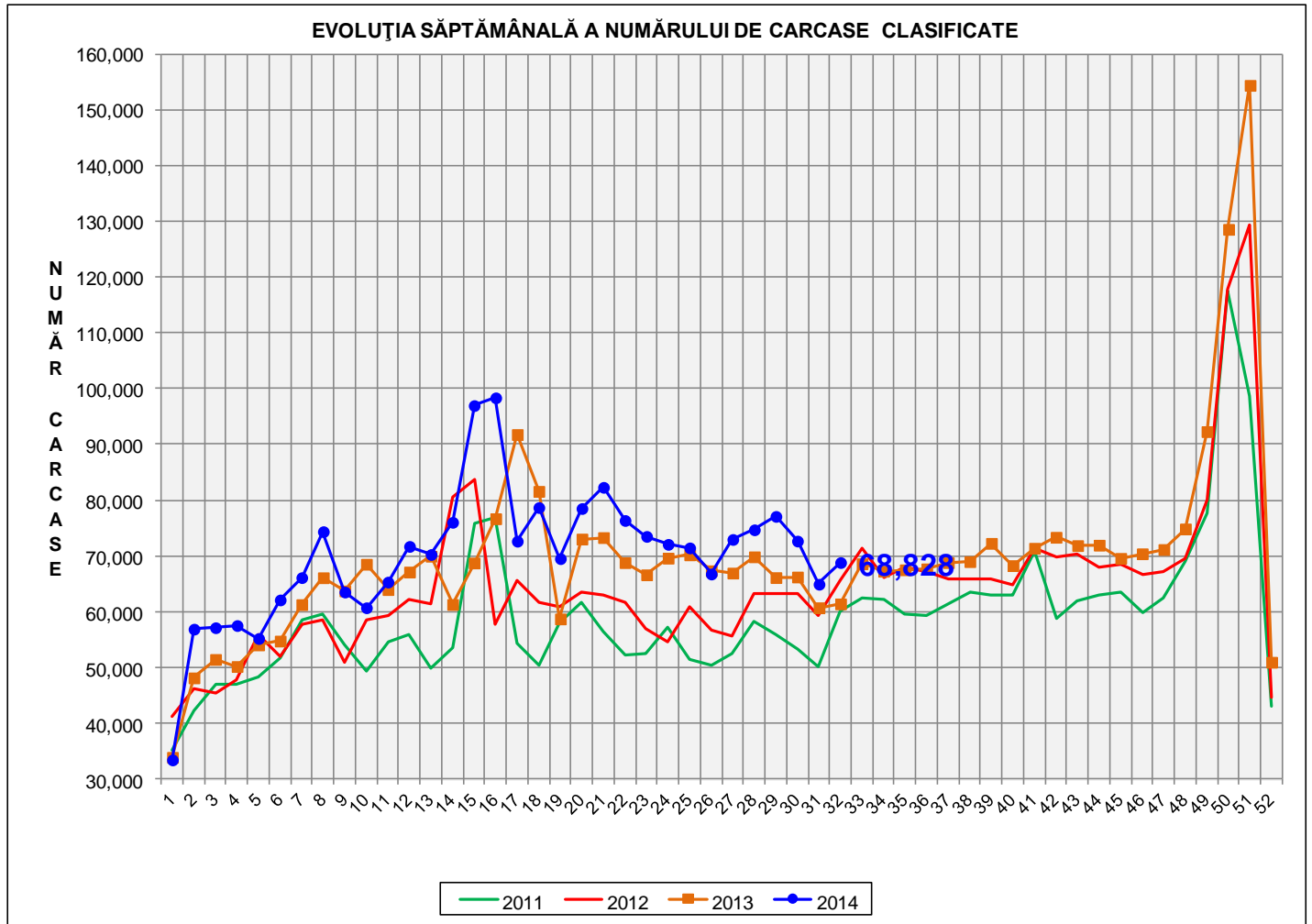


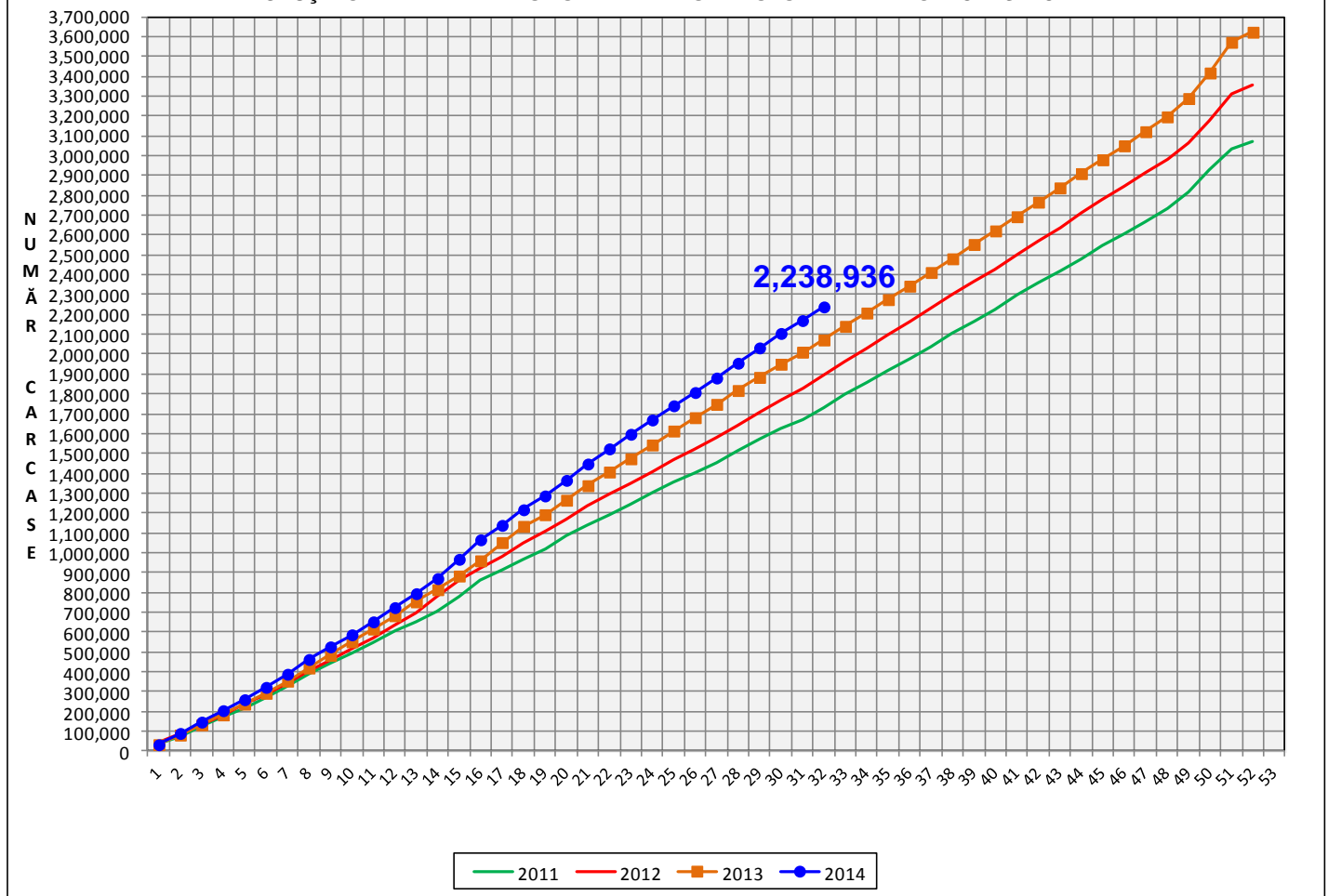
Rezultatele clasificării carcaselor de porcine

Săptămâna 32 (4 – 11 august 2014)



% Modificare	
S32 / S31	S32 2014/ S32 2013
6.0%	12.1%

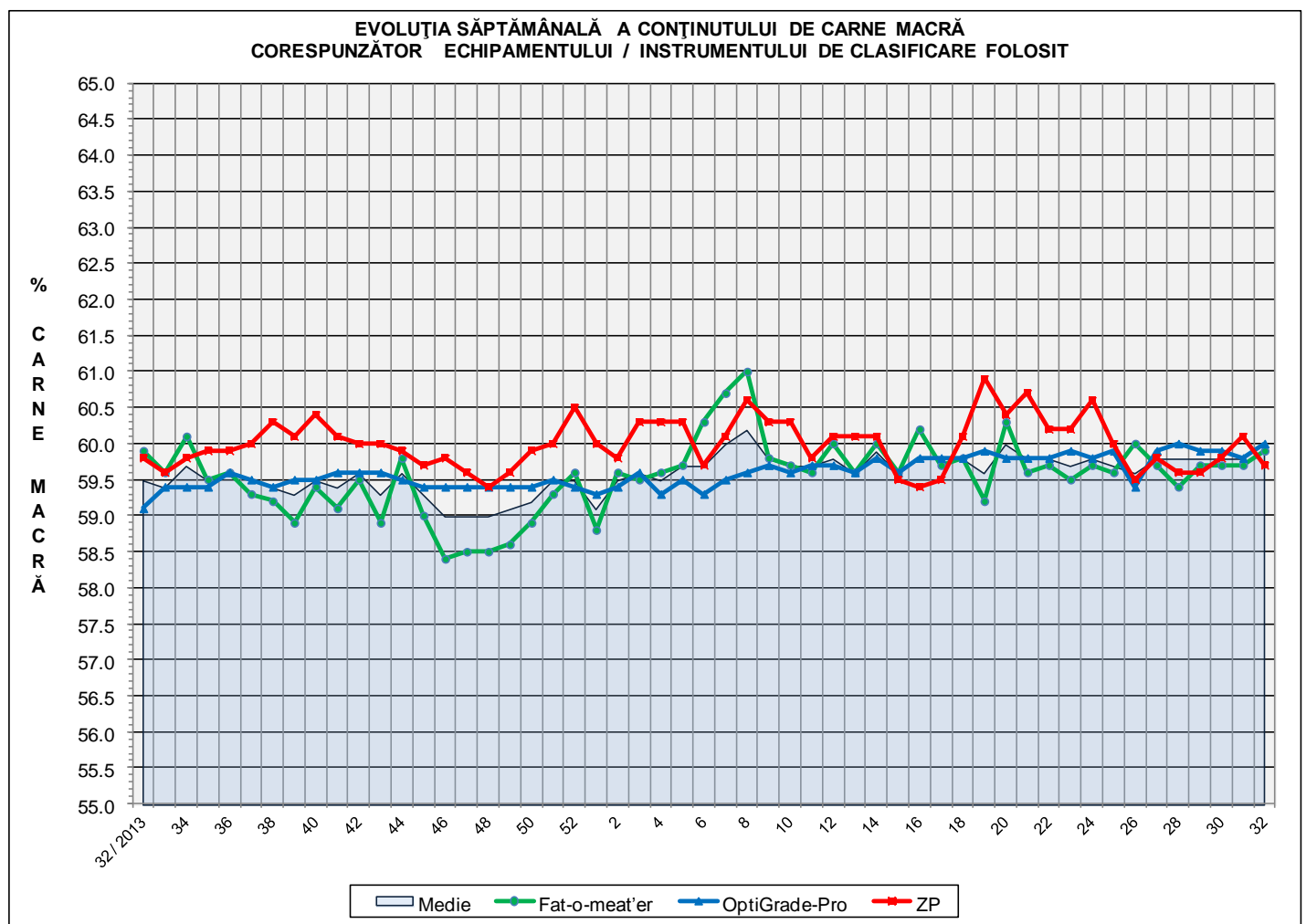
EVOLUȚIA SĂPTĂMÂNALĂ CUMULATIVĂ A NUMĂRULUI DE CARCASE CLASIFICATE



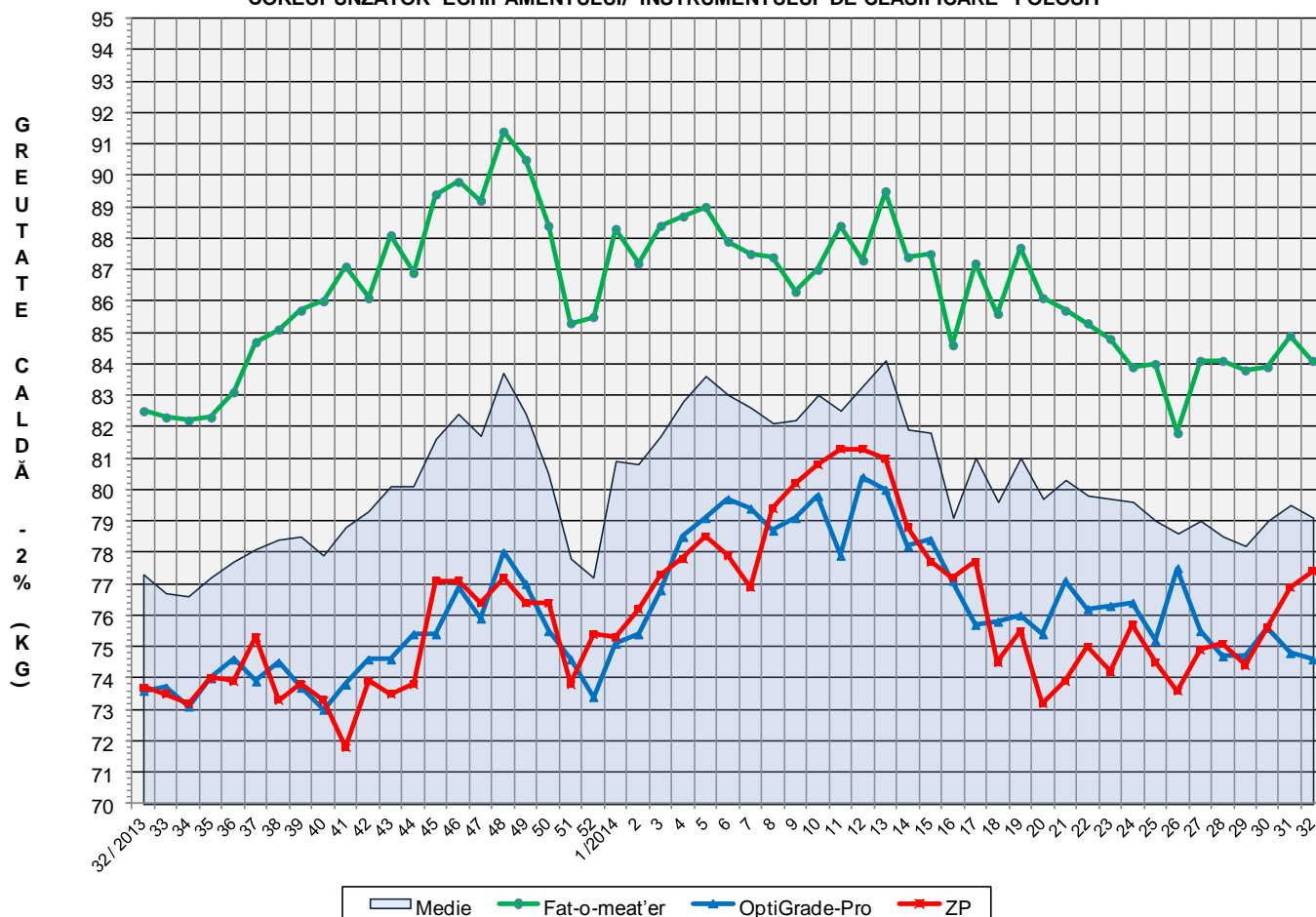
% Modificare
S32 2014/ S32 2013
8.0%

Numărul de carcase clasificate în săptămâna 4 - 10 august 2014 în funcție de echipamentul / instrumentul folosit

Metoda	Echipament / instrument	Număr carcase	% din total carcase
Sondă Optică	Fat-o-meat'er	31,260	45.42%
	OptiGrade-Pro	33,980	49.37%
ZP	Rigla	3,588	5.21%
TOTAL		68,828	100.00%

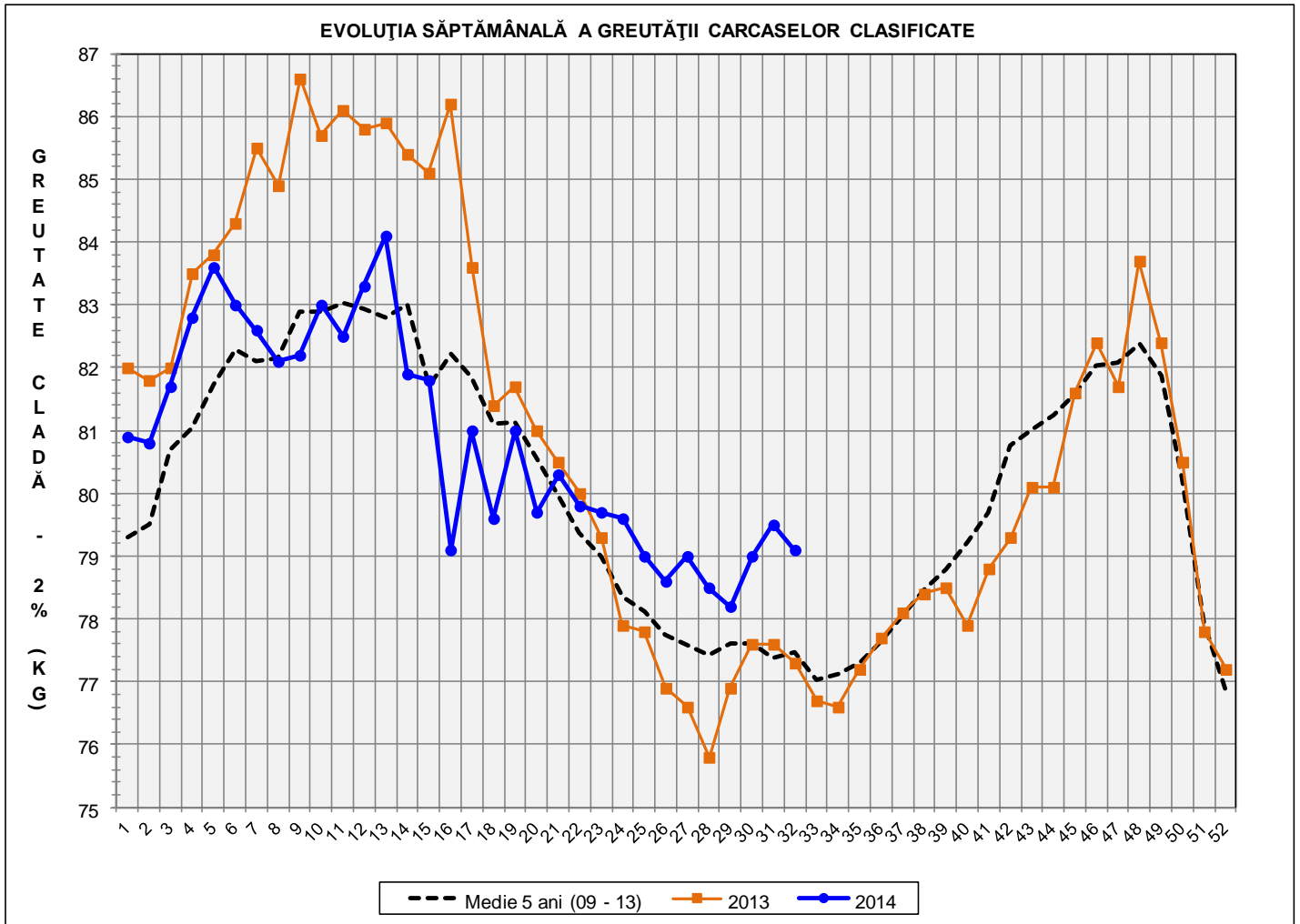


**EVOLUȚIA SĂPTĂMÂNALĂ A GREUTĂȚII CARCASELOR
CORESPUNZĂTOR ECHIPAMENTULUI/ INSTRUMENTULUI DE CLASIFICARE FOLOSIT**



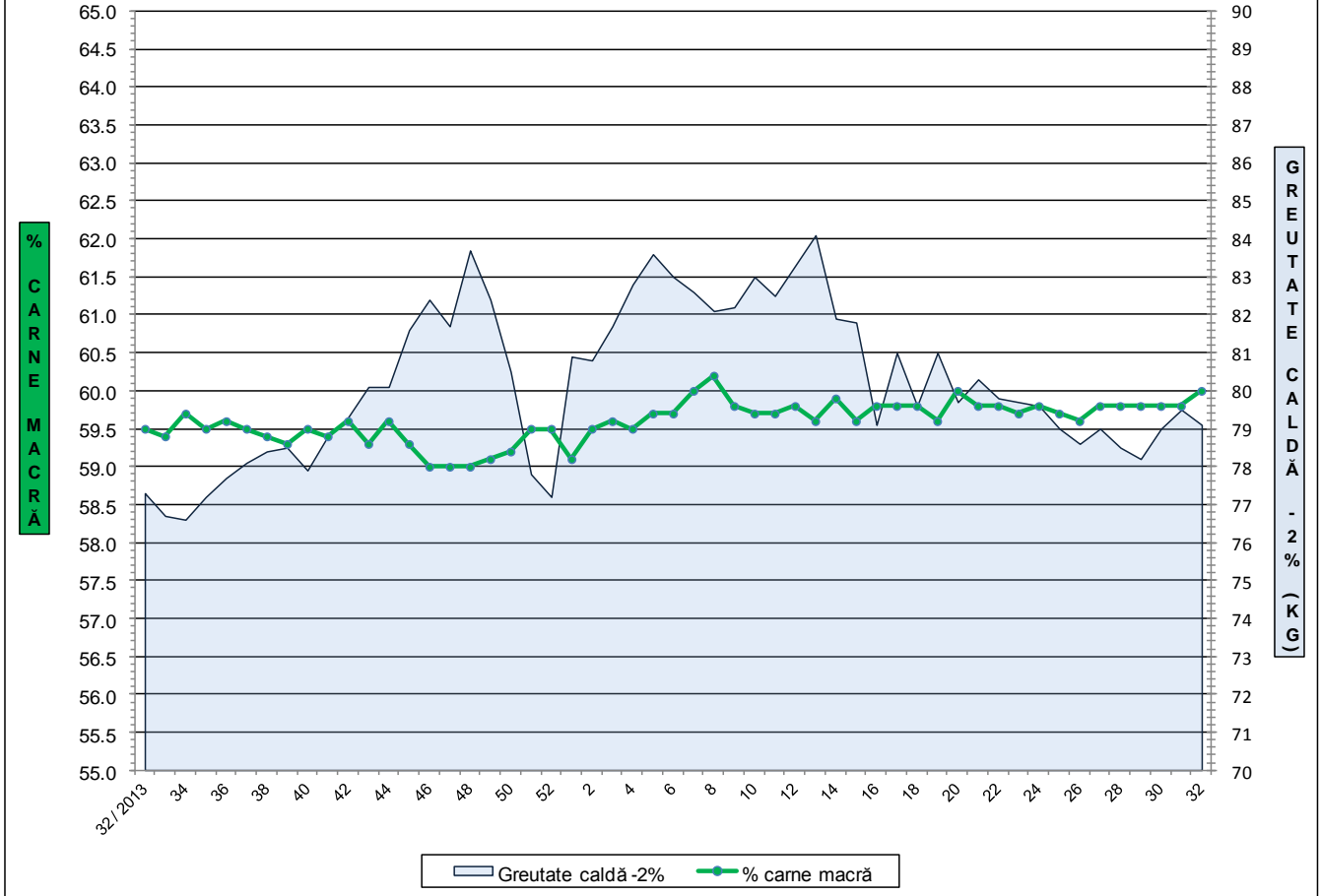
**ÎNCADRAREA ÎN CLASE A CARCASELOR DE PORCINE
CLASIFICATE ÎN SĂPTĂMÂNA 4 - 10 AUGUST 2013**

CLASA	% CARNE MACRĂ	NUMĂR CARCASE	% DIN TOTAL	% CARNE MACRĂ	GREUTATE CALDĂ - 2% (KG)
S	≥ 60	37,402	54.34	62.2	78.0
E	55 - 59.9	27,027	39.27	58.0	79.9
U	50 - 54.9	3,921	5.70	53.3	82.8
R	45 - 49.9	428	0.62	48.2	84.7
O	40 - 44.9	42	0.06	43.5	82.2
P	< 40	8	0.01	37.7	84.1
TOTAL		68,828	100.00	60.0	79.1

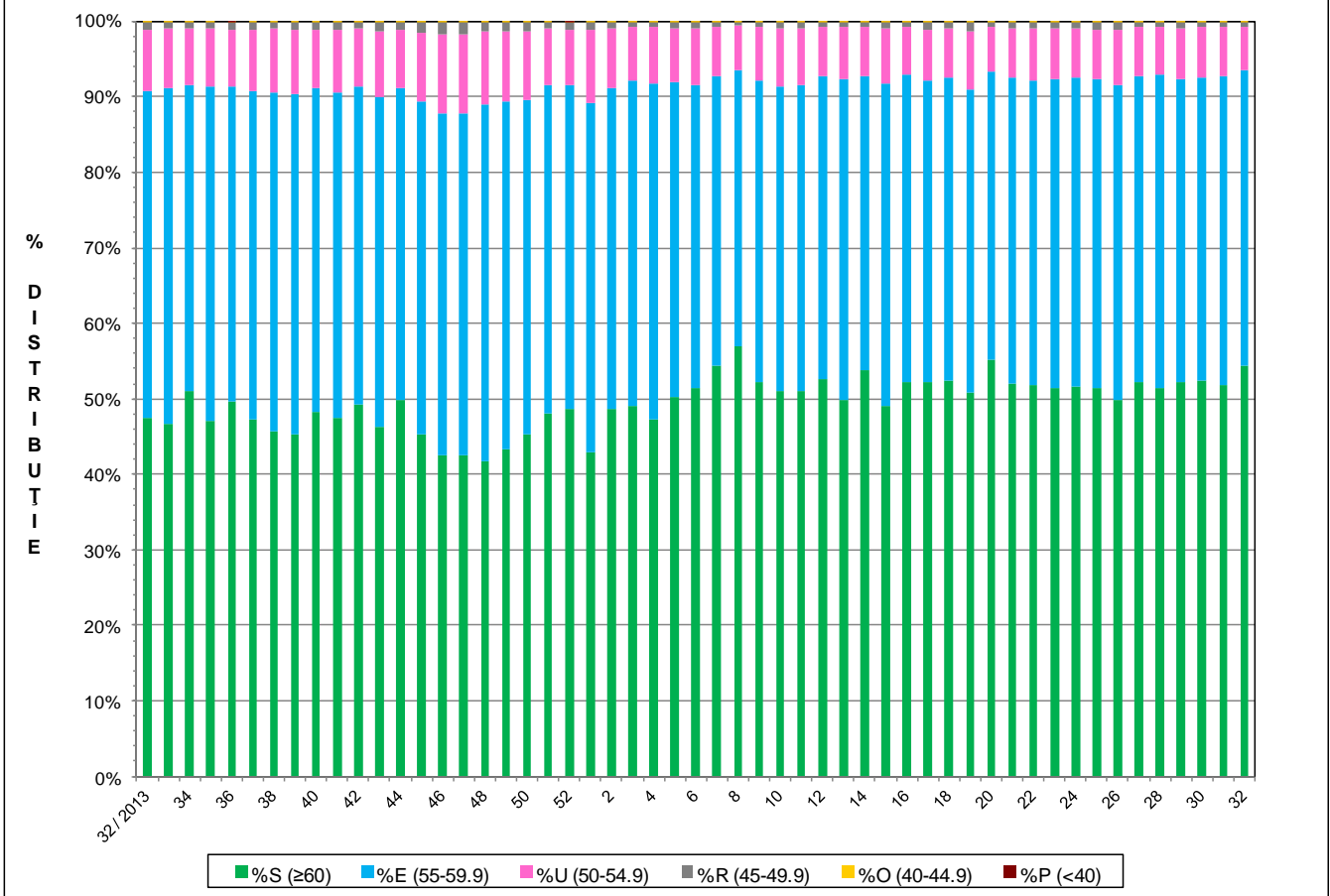




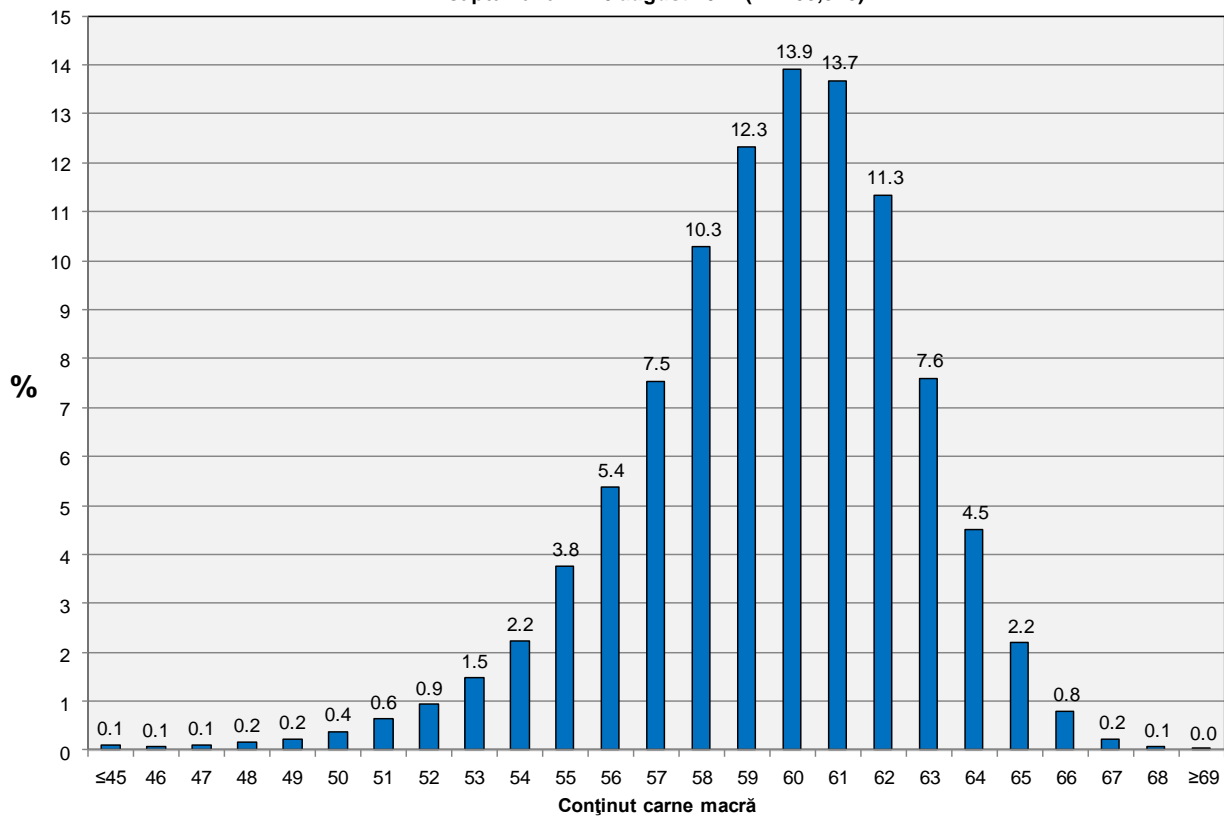
FLUCTUAȚIA SĂPTĂMÂNALĂ A CONȚINUTULUI DE CARNE MACRĂ ȘI A GREUTĂȚII CARCASELOR CLASIFICATE



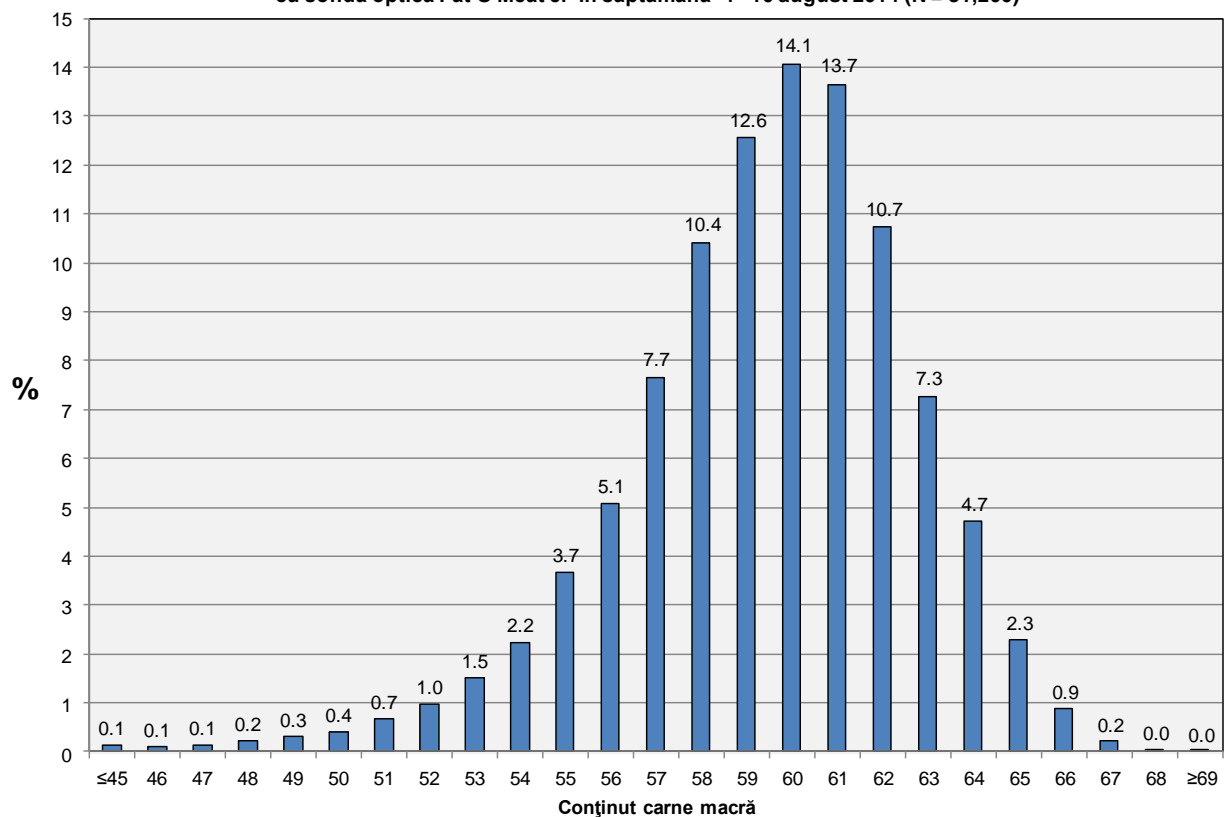
FLUCTUAȚIA SĂPTĂMÂNALĂ A DISTRIBUȚIEI CARCASELOR CLASIFICATE ÎN CLASELE EUROP



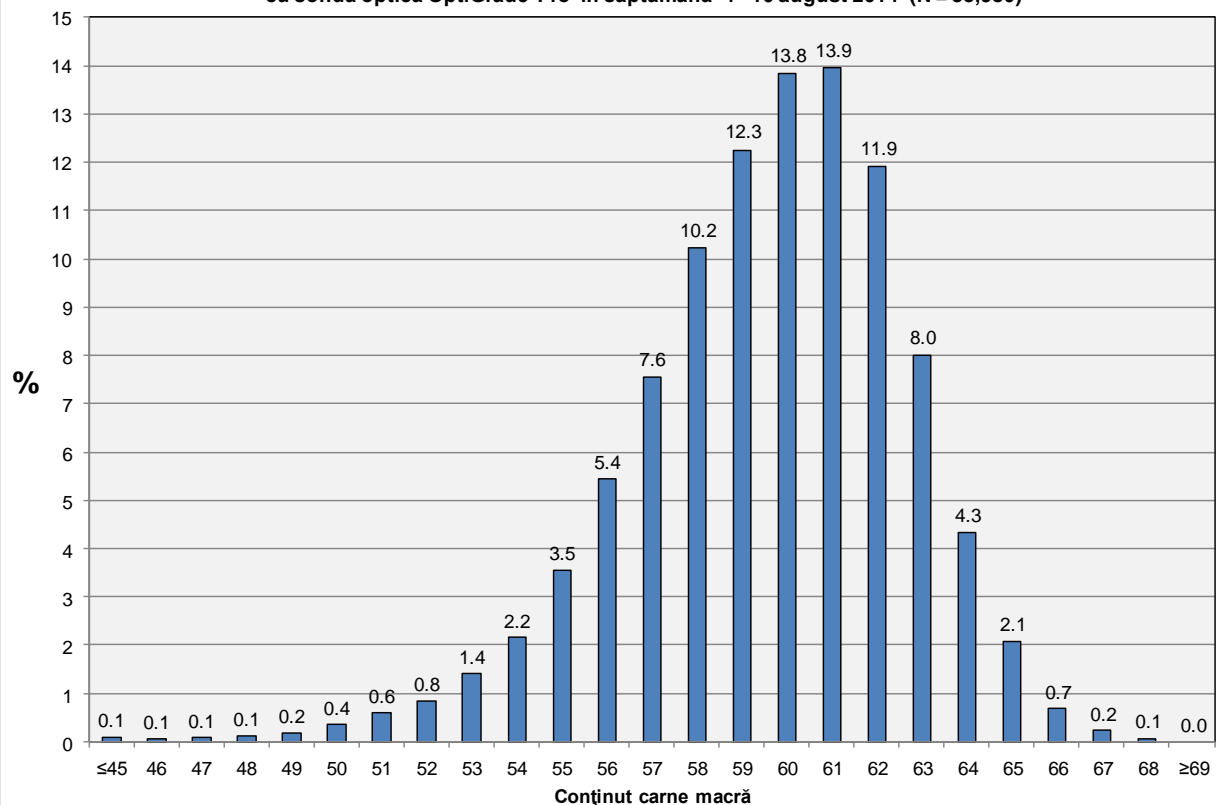
Distribuția conținutului de carne macră a carcaselor clasificate în România în săptămâna 4 - 10 august 2014 (N = 68,828)



Distribuția conținutului de carne macră a carcaselor clasificate în România cu echipamentul cu sondă optică Fat O Meat'er în săptămâna 4 - 10 august 2014 (N = 31,260)



Distribuția conținutului de carne macră a carcaselor clasificate în România cu echipamentul cu sondă optică OptiGrade-Pro în săptămâna 4 - 10 august 2014 (N = 33,980)



Distribuția conținutului de carne macră a carcaselor clasificate în România cu metoda ZP în săptămâna 4 - 10 august 2014 (N = 3,588)

