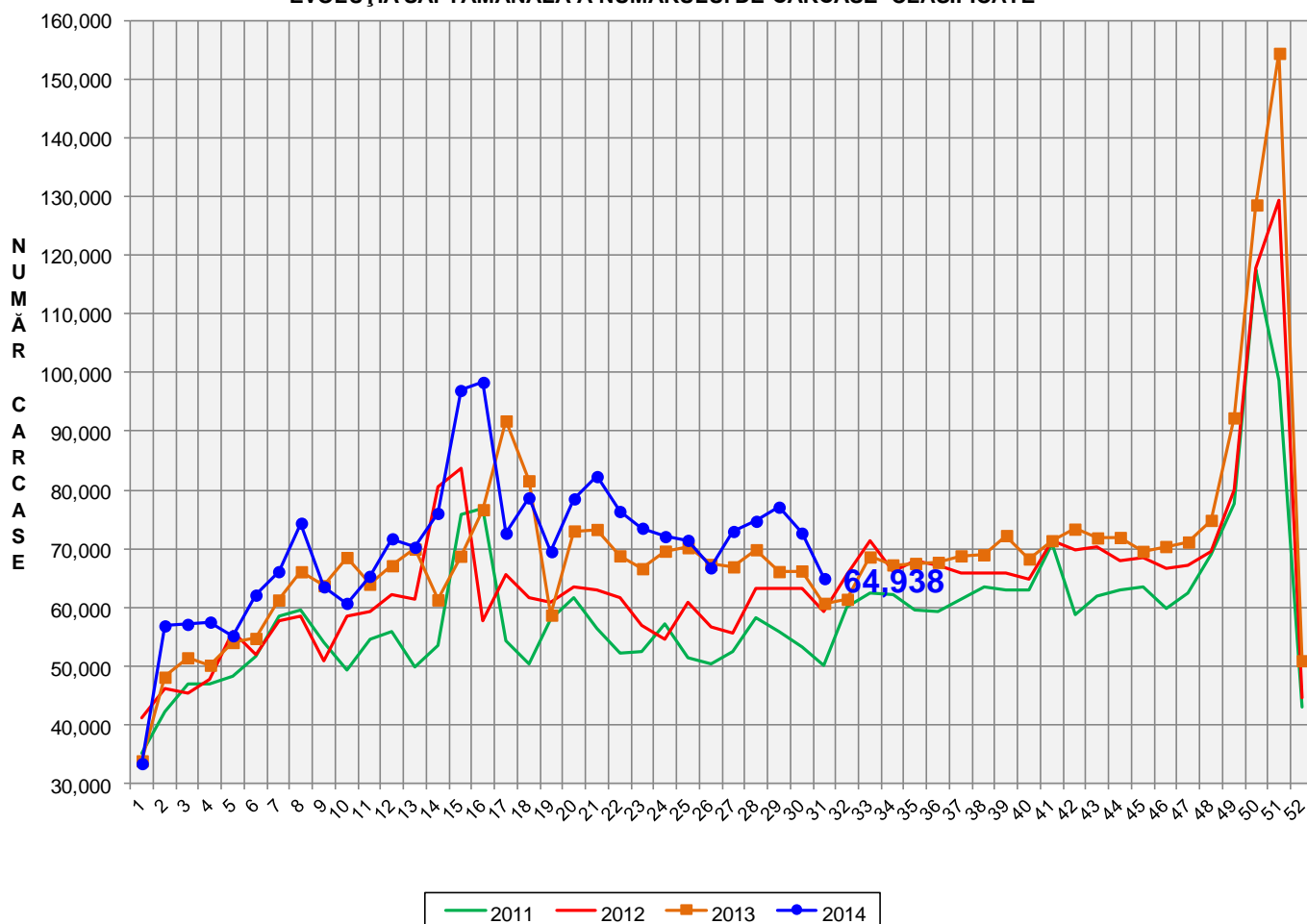


# Rezultatele clasificării carcaselor de porcine

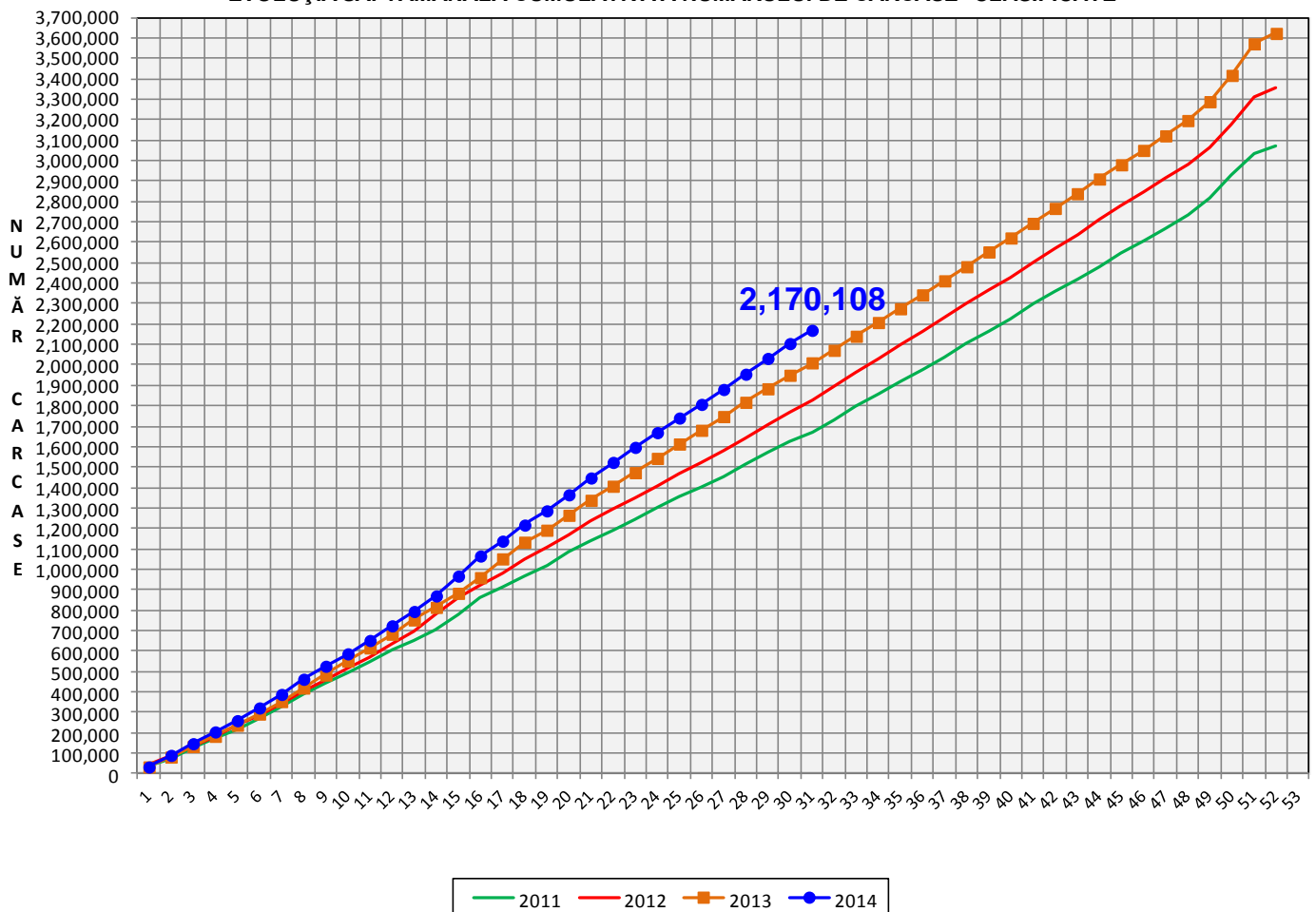
## Săptămâna 31 (28 iulie – 3 august 2014)

EVOLUȚIA SĂPTĂMÂNALĂ A NUMĂRULUI DE CARCASE CLASIFICATE



% Modificare	
S31 / S30	S31 2014/ S31 2013
-10.7%	6.9%

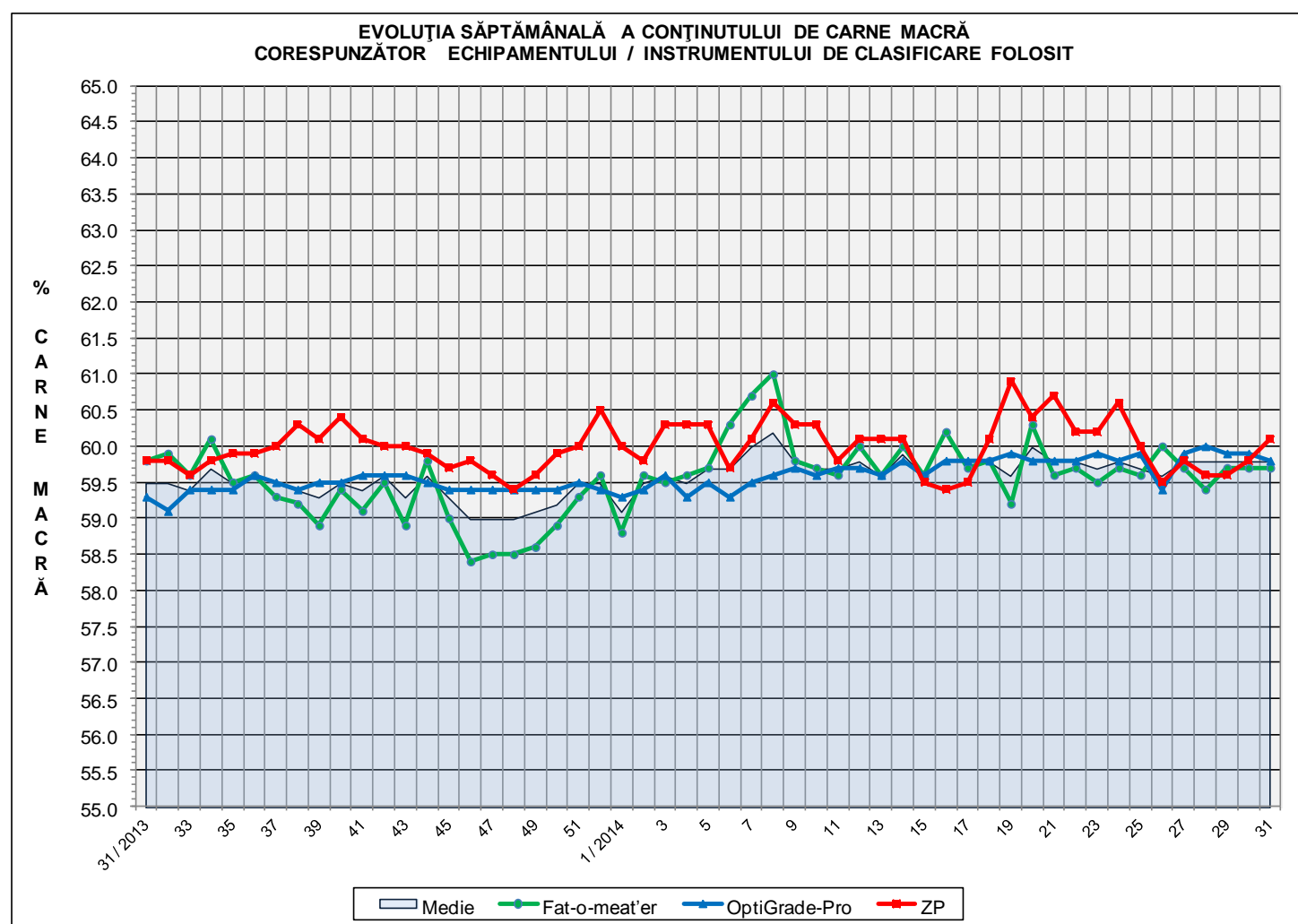
EVOLUȚIA SĂPTĂMÂNALĂ CUMULATIVĂ A NUMĂRULUI DE CARCASE CLASIFICATE



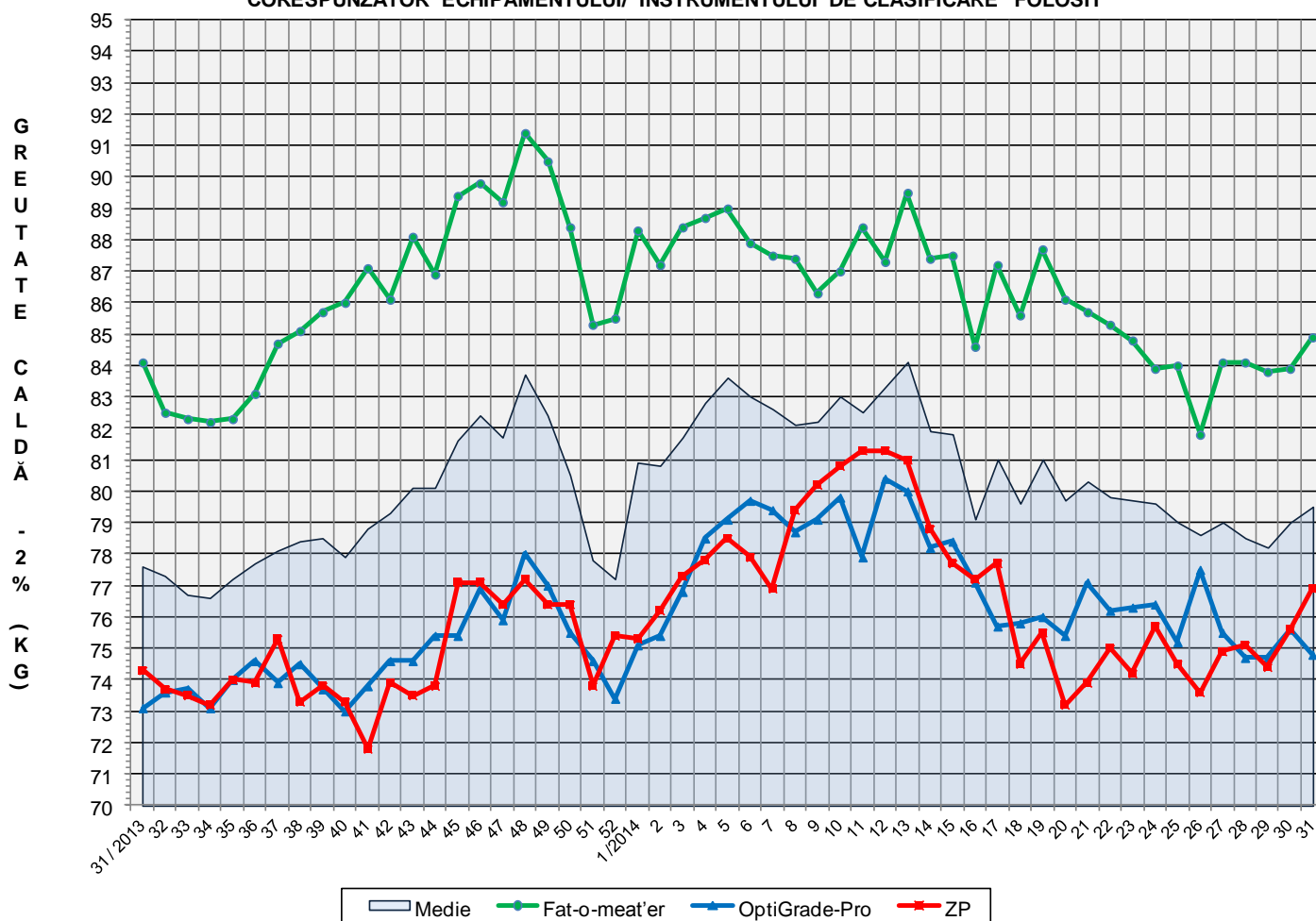
% Modificare
S31 2014/ S31 2013
7.9%

## Numărul de carcuse clasificate în săptămâna 28 iulie - 3 august 2014 în funcție de echipamentul / instrumentul folosit

Metoda	Echipament / instrument	Număr carcuse	% din total carcuse
Sondă Optică	Fat-o-meat'er	29,421	45.31%
	OptiGrade-Pro	31,169	48.00%
ZP	Rigla	4,348	6.70%
TOTAL		64,938	100.00%

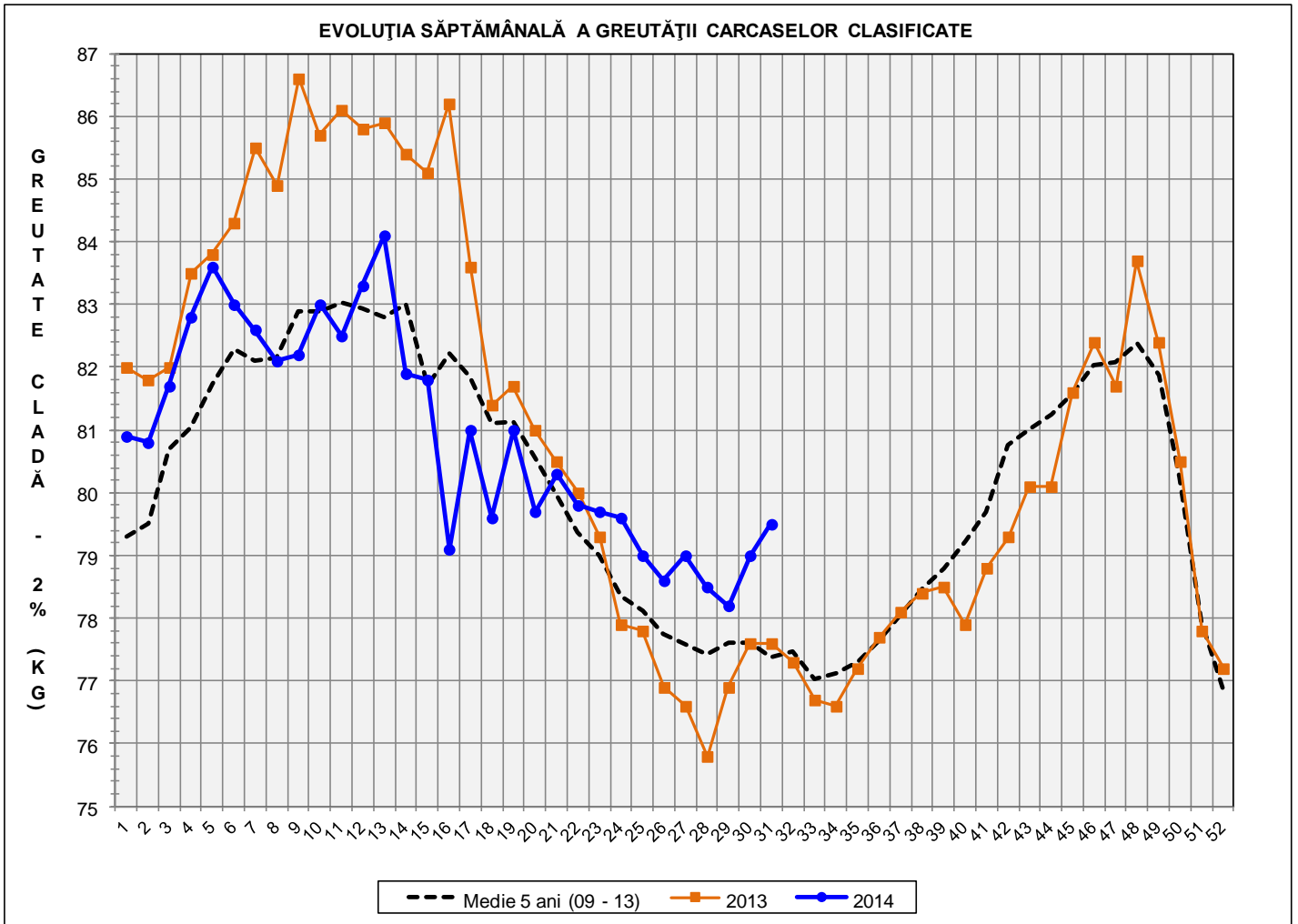


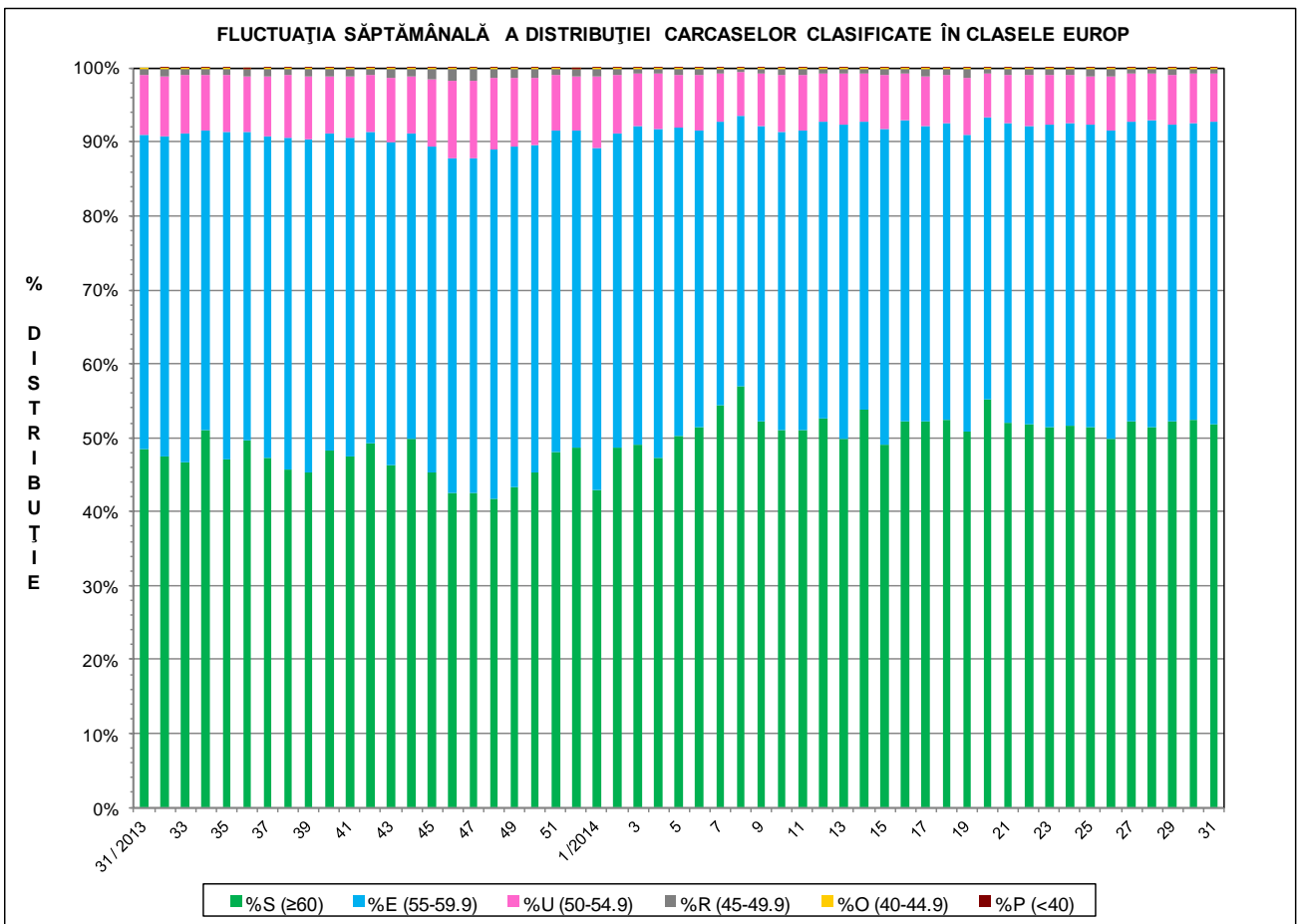
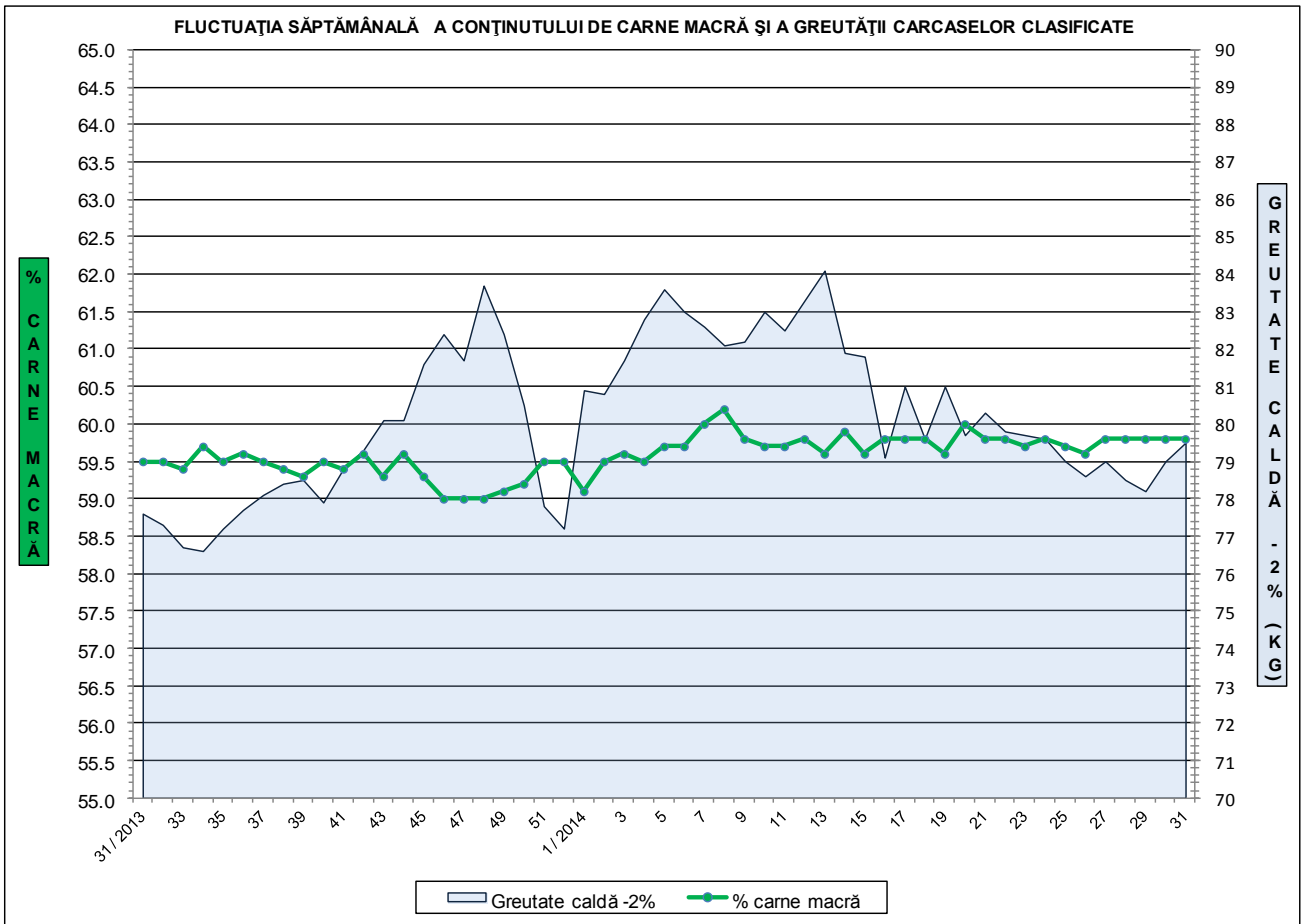
**EVOLUȚIA SĂPTĂMÂNALĂ A GREUTĂȚII CARCASELOR  
CORESPUNZĂTOR ECHIPAMENTULUI/ INSTRUMENTULUI DE CLASIFICARE FOLOSIT**



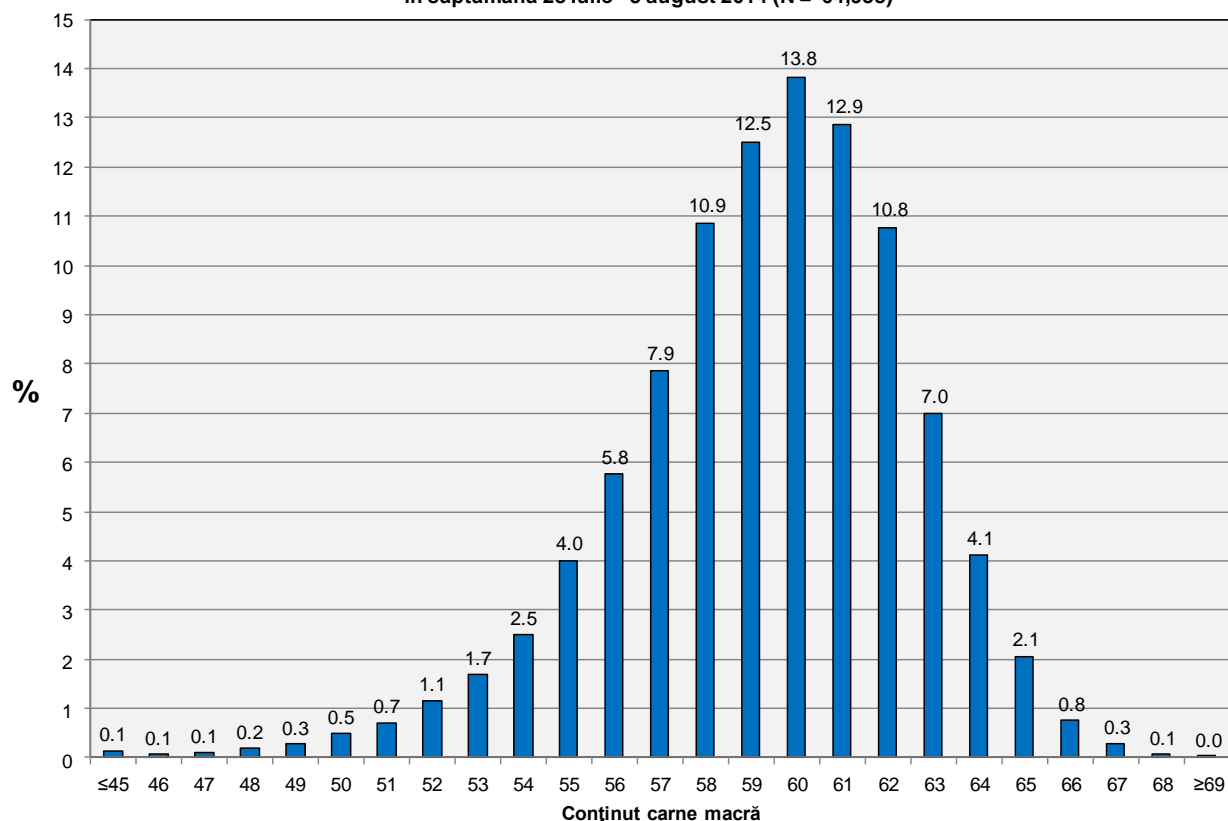
**ÎNCADRAREA ÎN CLASE A CARCASELOR DE PORCINE  
CLASIFICATE ÎN SĂPTĂMÂNA 28 IULIE - 3 AUGUST 2013**

CLASA	% CARNE MACRĂ	NUMĂR CARCASE	% DIN TOTAL	% CARNE MACRĂ	GREUTATE CALDĂ - 2% (KG)
<b>S</b>	<b>≥ 60</b>	<b>33,603</b>	<b>51.75</b>	<b>62.2</b>	<b>78.5</b>
<b>E</b>	<b>55 - 59.9</b>	<b>26,620</b>	<b>40.99</b>	<b>58.0</b>	<b>80.3</b>
<b>U</b>	<b>50 - 54.9</b>	<b>4,223</b>	<b>6.50</b>	<b>53.2</b>	<b>82.7</b>
<b>R</b>	<b>45 - 49.9</b>	<b>428</b>	<b>0.66</b>	<b>48.4</b>	<b>85.3</b>
<b>O</b>	<b>40 - 44.9</b>	<b>57</b>	<b>0.09</b>	<b>43.2</b>	<b>86.8</b>
<b>P</b>	<b>&lt; 40</b>	<b>7</b>	<b>0.01</b>	<b>37.1</b>	<b>91.4</b>
<b>TOTAL</b>		<b>64,938</b>	<b>100.00</b>	<b>59.8</b>	<b>79.5</b>

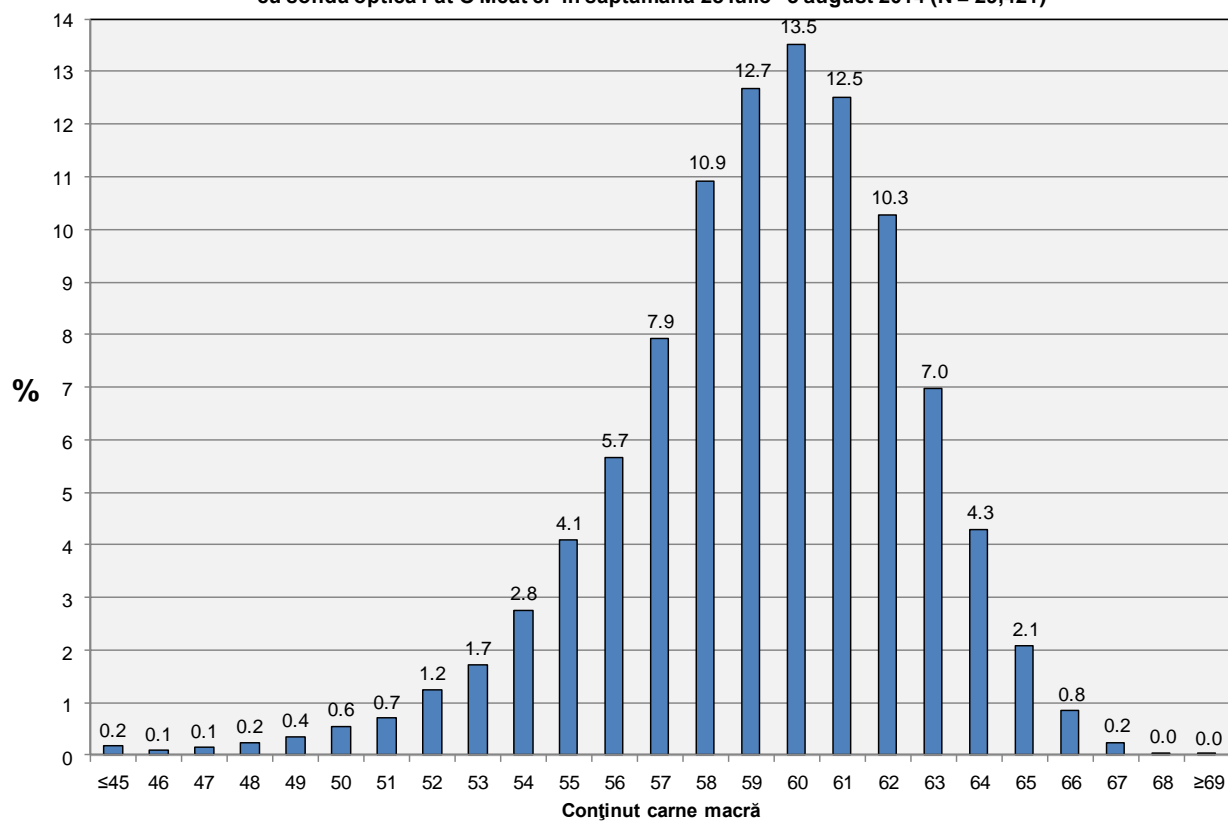




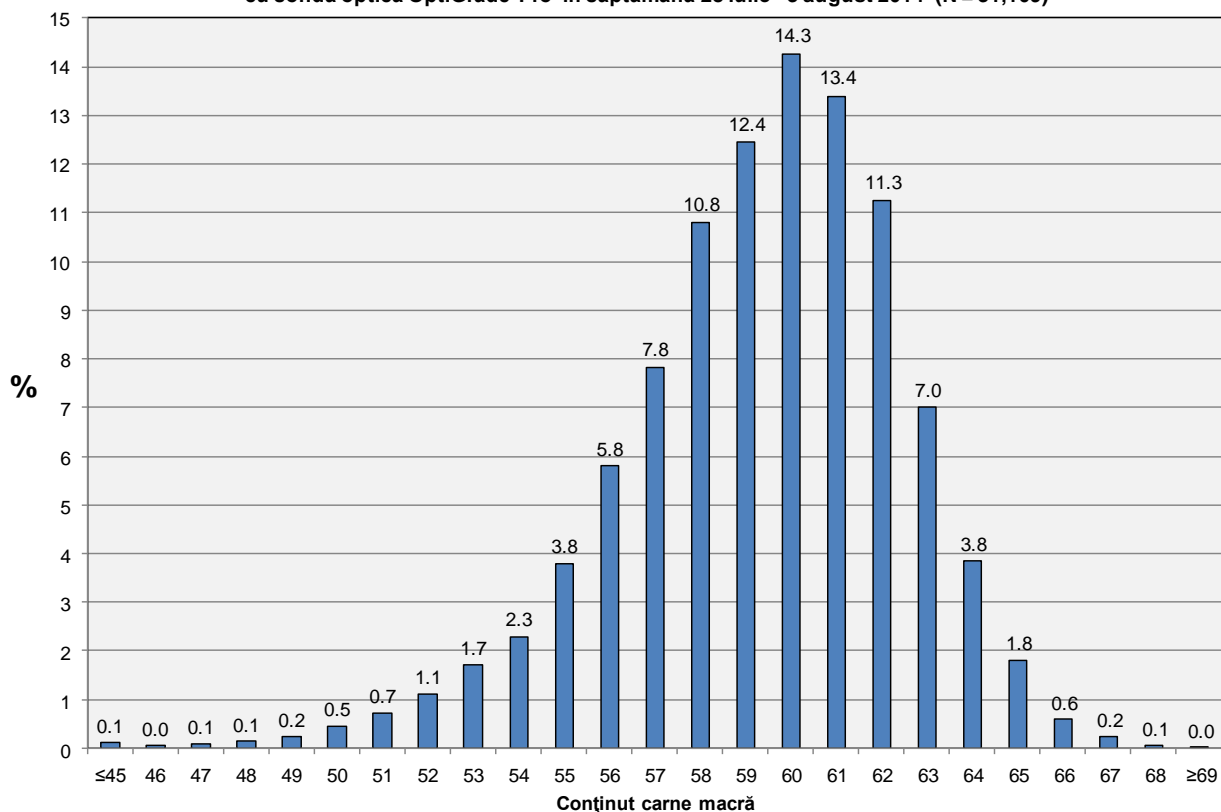
**Distribuția conținutului de carne macră a carcaselor clasificate în România în săptămâna 28 iulie - 3 august 2014 (N = 64,938)**



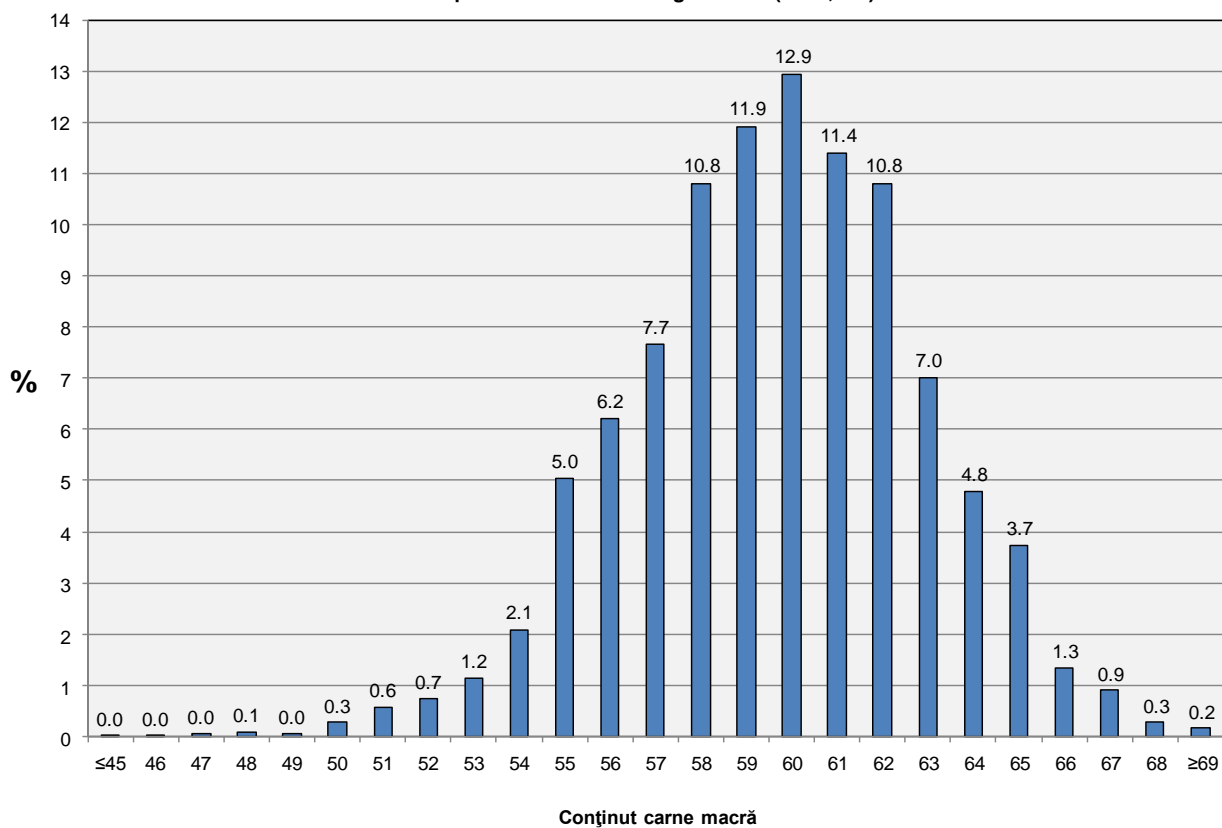
**Distribuția conținutului de carne macră a carcaselor clasificate în România cu echipamentul cu sondă optică Fat O Meat'er în săptămâna 28 iulie - 3 august 2014 (N = 29,421)**



**Distribuția conținutului de carne macră a carcaselor clasificate în România cu echipamentul cu sondă optică OptiGrade-Pro în săptămâna 28 iulie - 3 august 2014 (N = 31,169)**



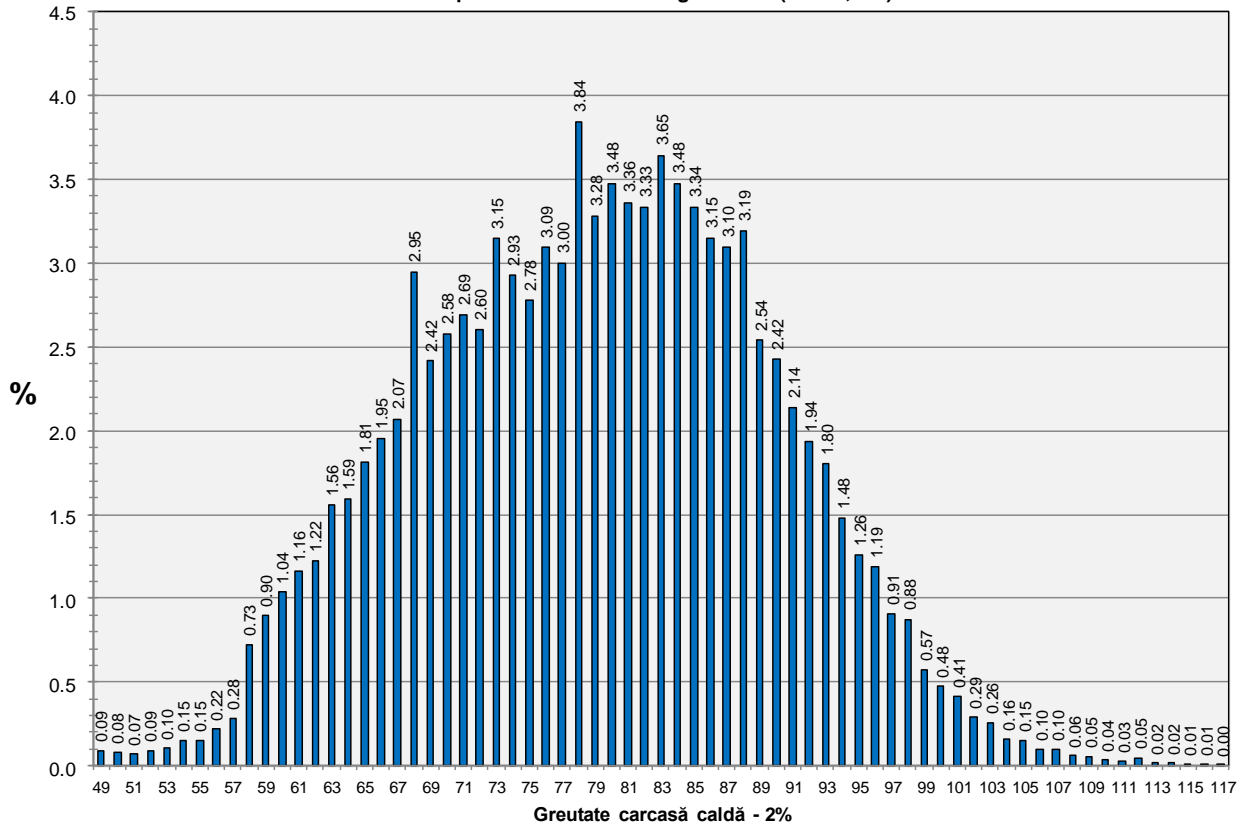
**Distribuția conținutului de carne macră a carcaselor clasificate în România cu metoda ZP în săptămâna 28 iulie - 3 august 2014 (N = 4,348)**



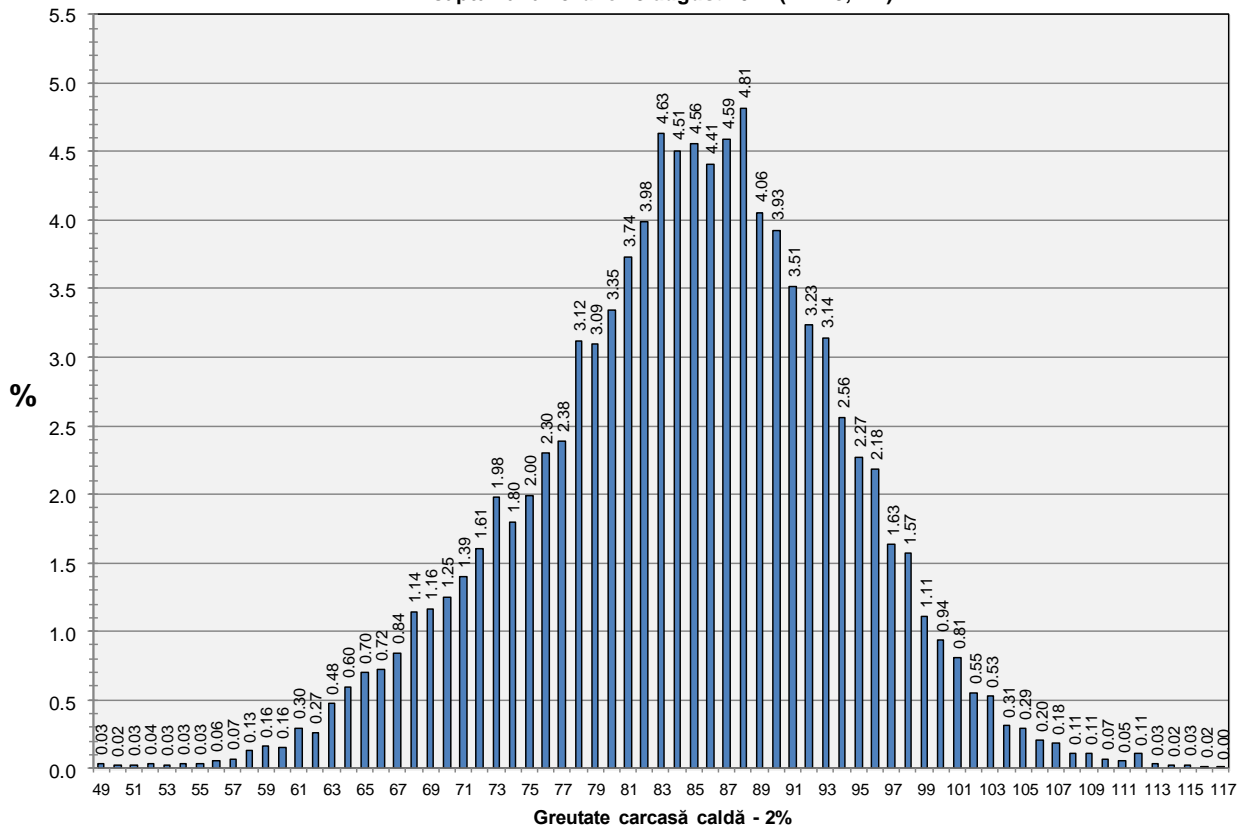




**Distribuția greutății carcaselor clasificate în România  
în săptămâna 28 iulie - 3 august 2014 (N = 64,938)**

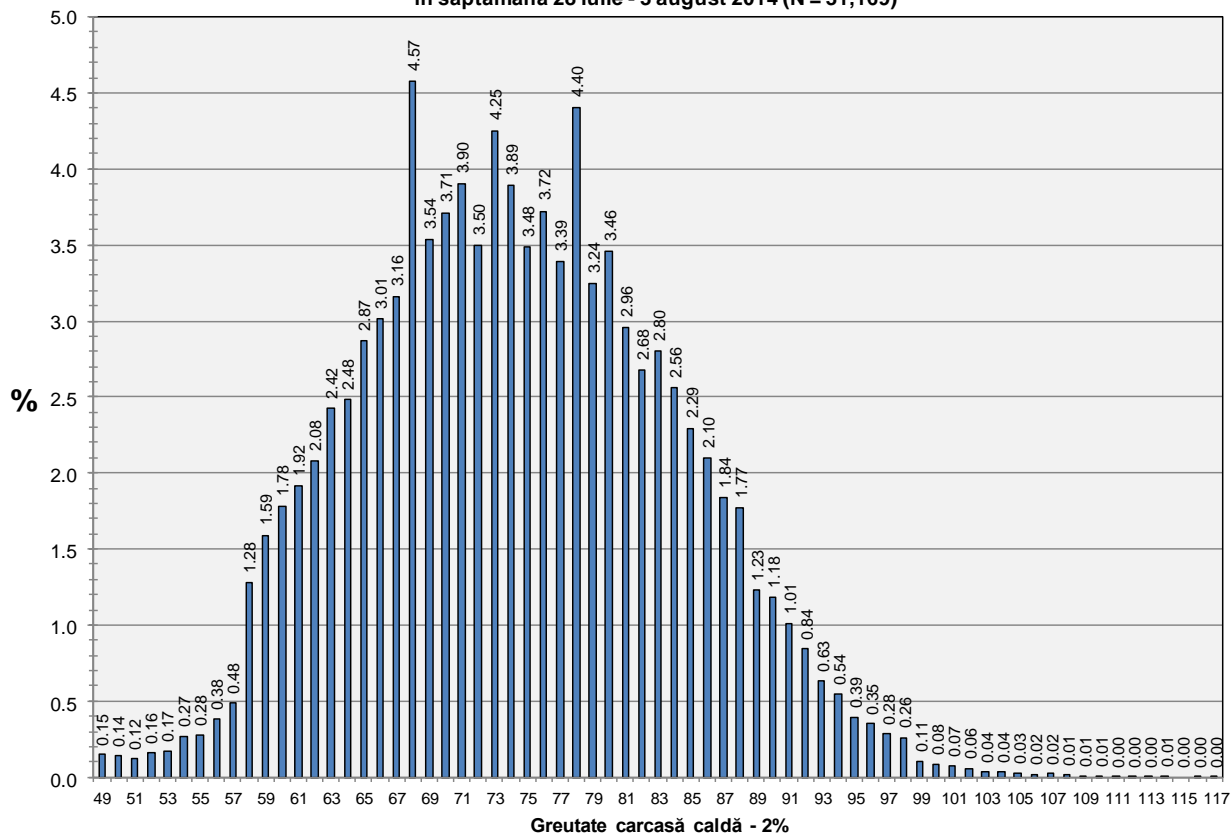


**Distribuția greutății carcaselor clasificate în România cu echipamentul cu sondă optică Fat-O-Meater  
în săptămâna 28 iulie - 3 august 2014 (N = 29,421)**





**Distribuția greutății carcaselor clasificate în România cu echipamentul cu sondă optică OptiGrade-Pro în săptămâna 28 iulie - 3 august 2014 (N = 31,169)**



**Distribuția greutății carcaselor clasificate în România cu metoda ZP în săptămâna 28 iulie - 3 august 2014 (N = 4,348)**

