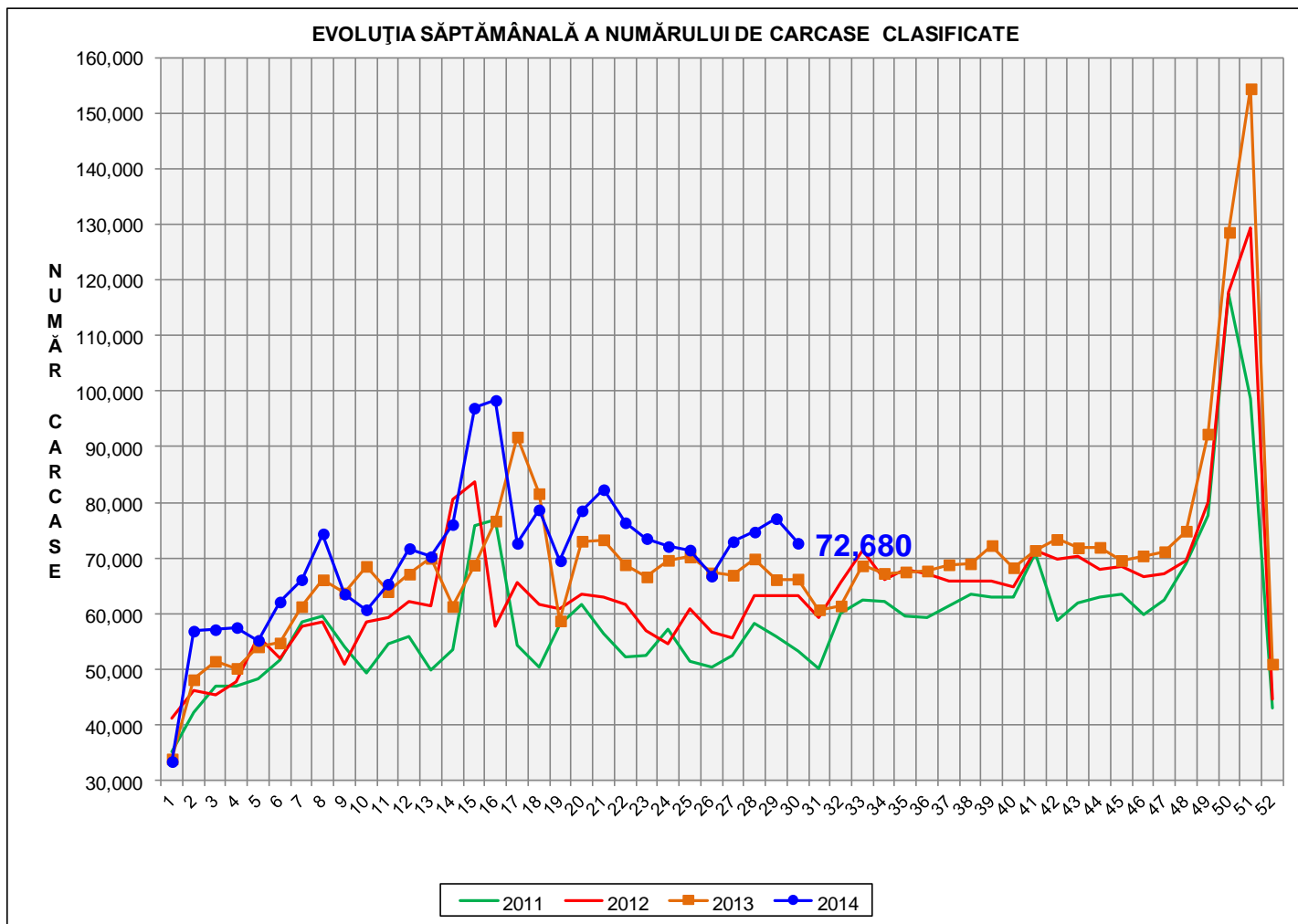


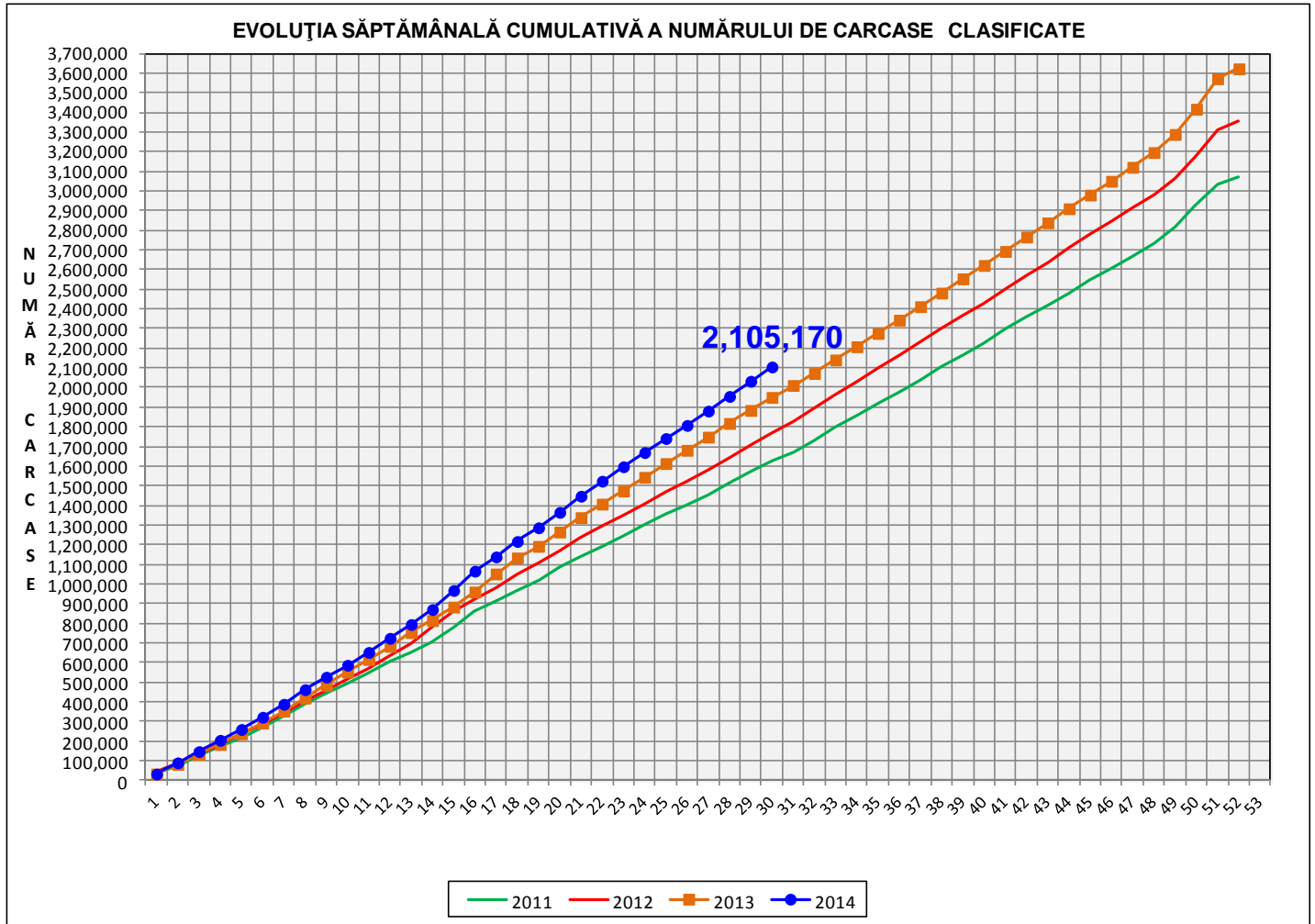
Rezultatele clasificării carcaselor de porcine

Săptămâna 30 (21 – 27 iulie 2014)



| % Modificare | |
|--------------|-----------------------|
| S30 / S29 | S30 2014/ S30 2013 |
| -5.7% | 9.7% |

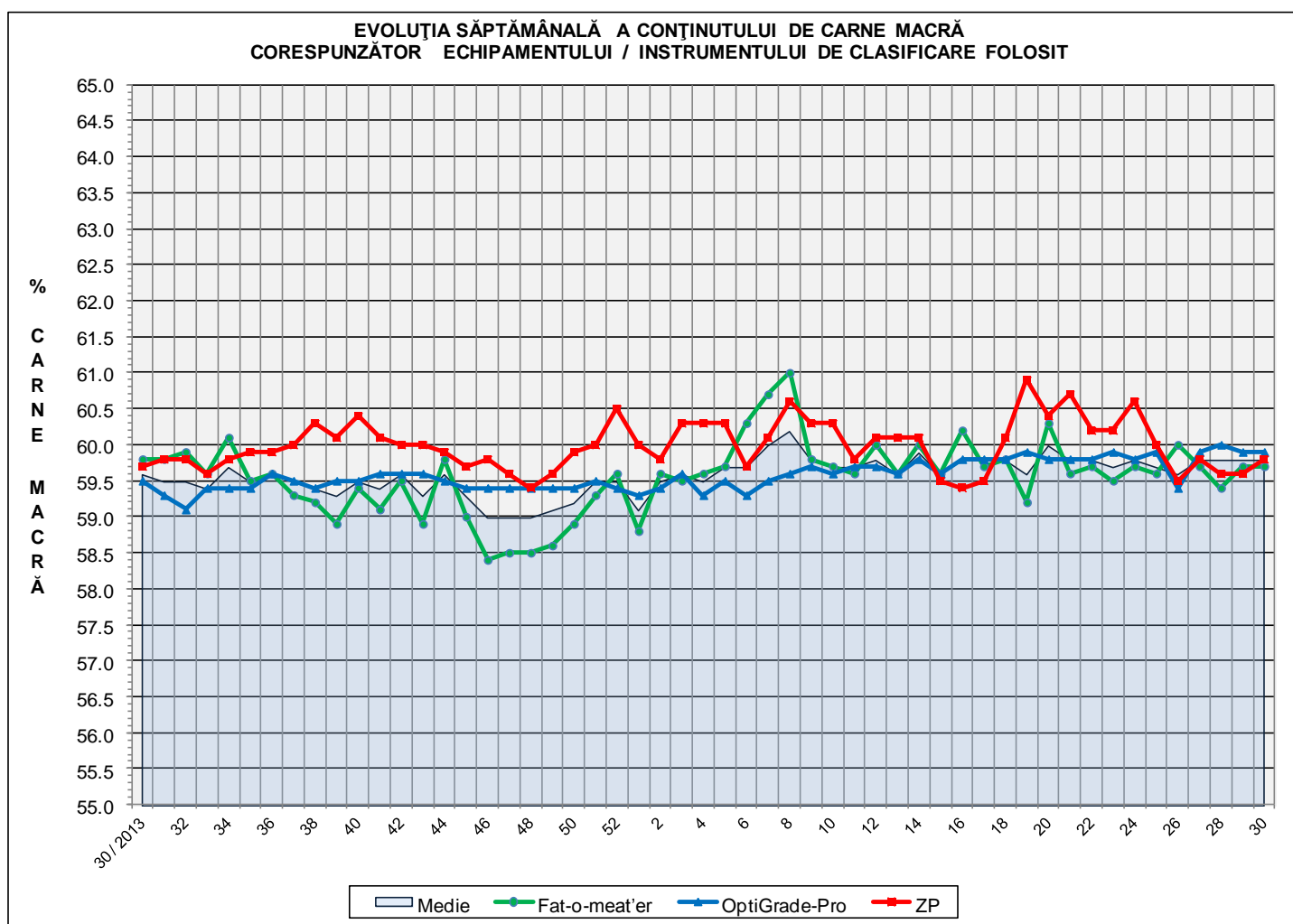
EVOLUȚIA SĂPTĂMÂNALĂ CUMULATIVĂ A NUMĂRULUI DE CARCASE CLASIFICATE



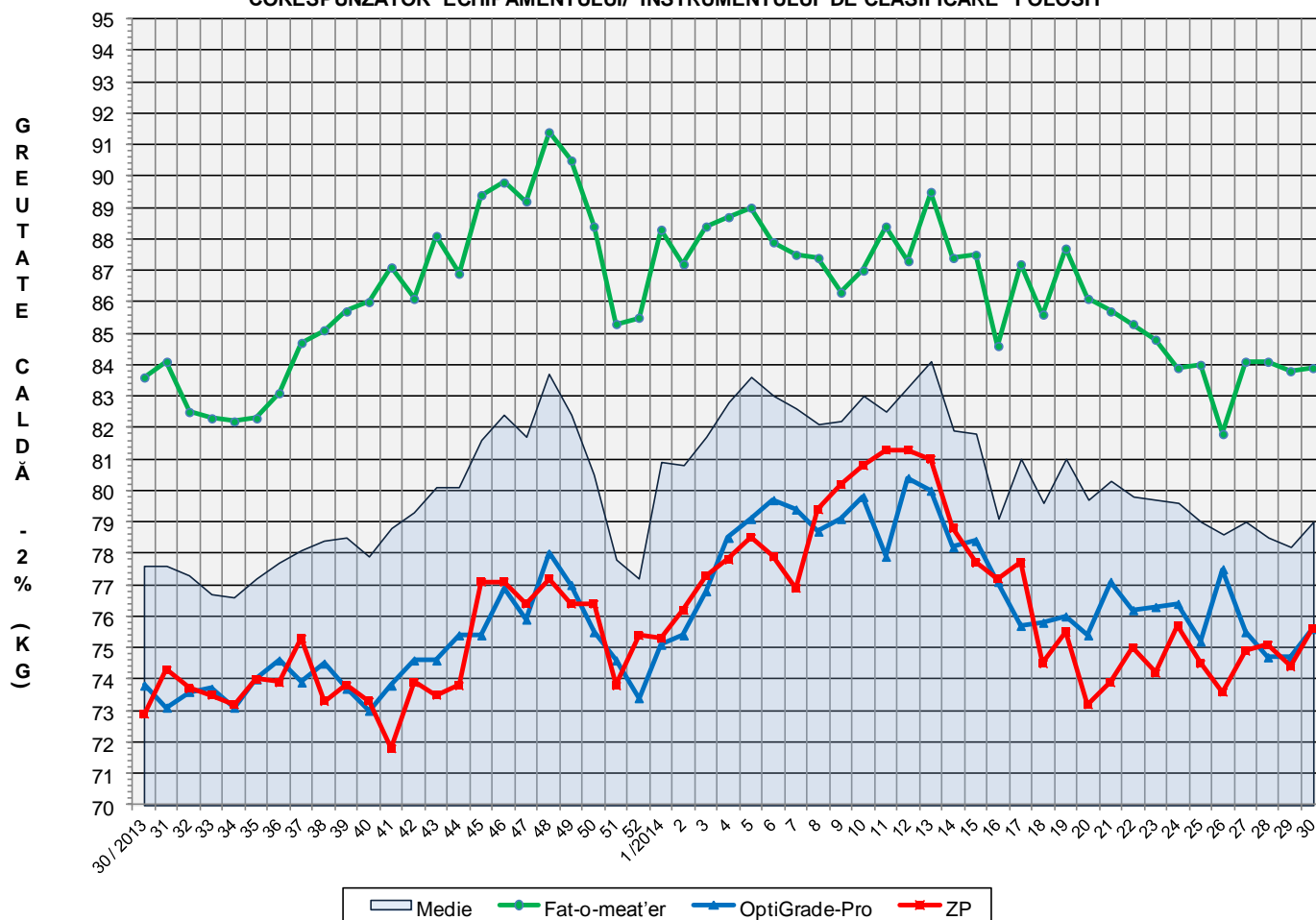
| |
|-----------------------|
| % Modificare |
| S30 2014/ S30 2013 |
| 7.9% |

Numărul de carcase clasificate în săptămâna 21 - 27 iulie 2014 în funcție de echipamentul / instrumentul folosit

| Metoda | Echipament / instrument | Număr carcase | % din total carcase |
|--------------|-------------------------|---------------|---------------------|
| Sondă Optică | Fat-o-meat'er | 30,328 | 41.73% |
| | OptiGrade-Pro | 37,891 | 52.13% |
| ZP | Rigla | 4,461 | 6.14% |
| TOTAL | | 72,680 | 100.00% |



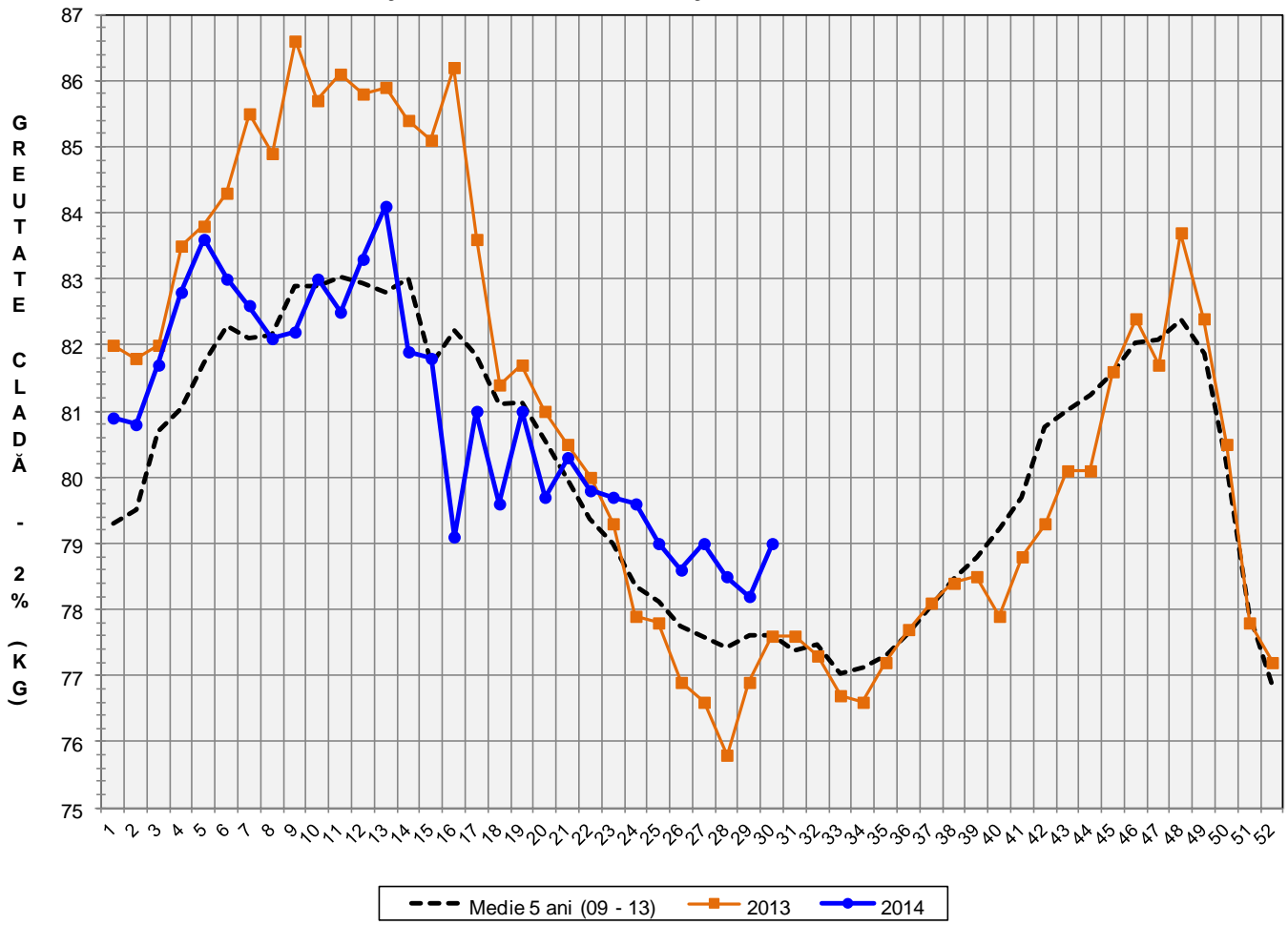
**EVOLUȚIA SĂPTĂMÂNALĂ A GREUTĂȚII CARCASELOR
CORESPUNZĂTOR ECHIPAMENTULUI/ INSTRUMENTULUI DE CLASIFICARE FOLOSIT**

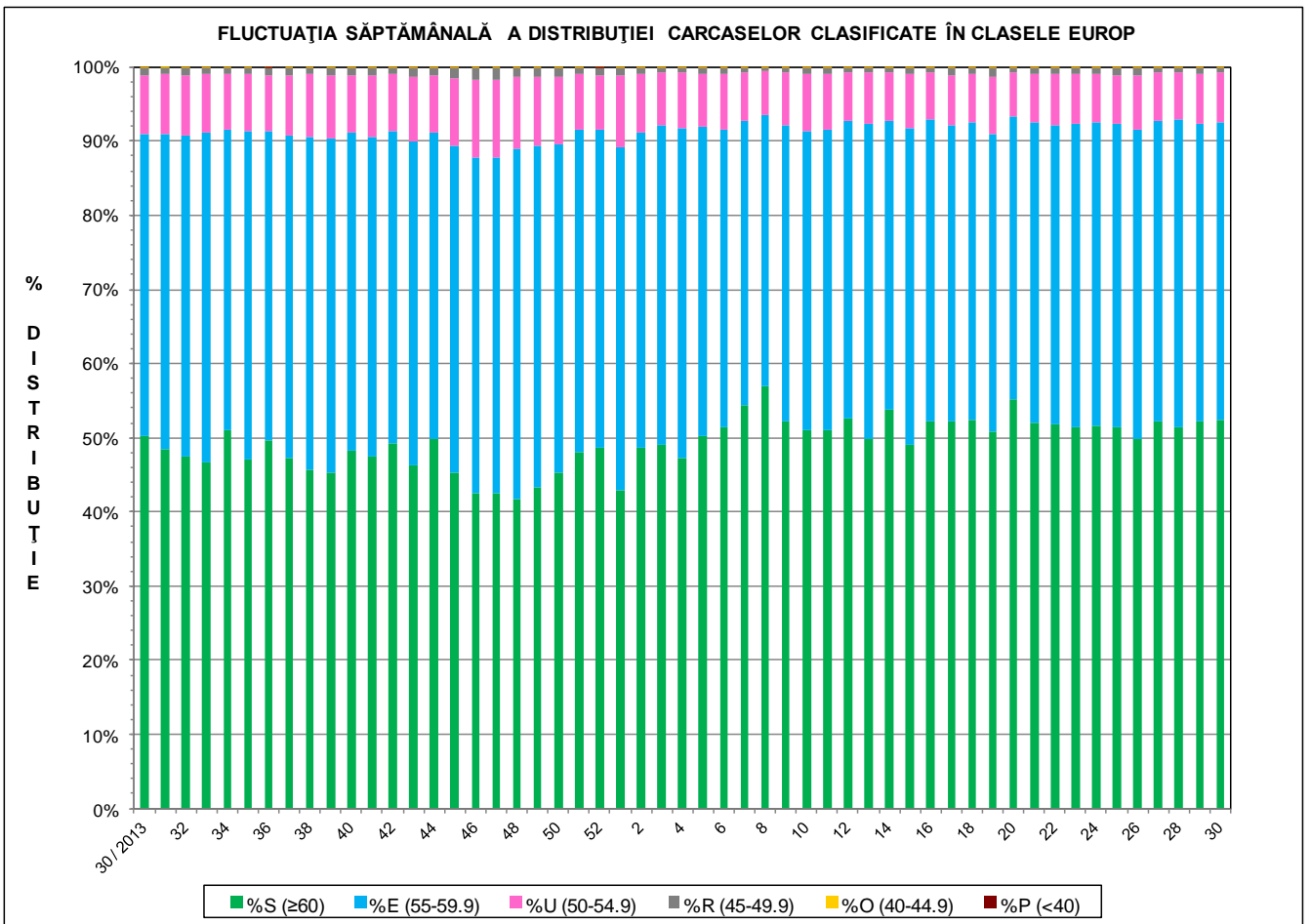
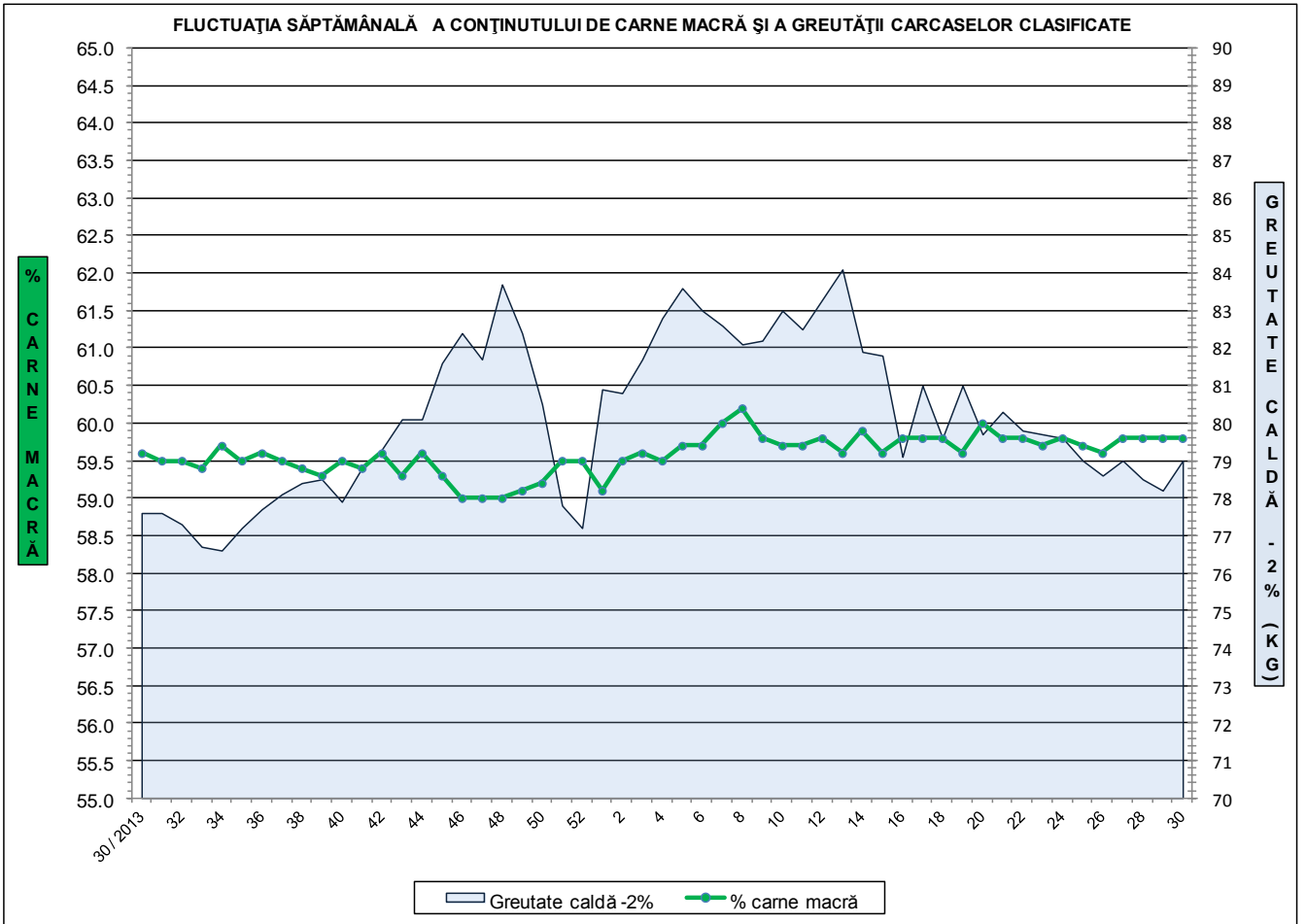


**ÎNCADRAREA ÎN CLASE A CARCASELOR DE PORCINE
CLASIFICATE ÎN SĂPTĂMÂNA 21 - 27 IULIE 2013**

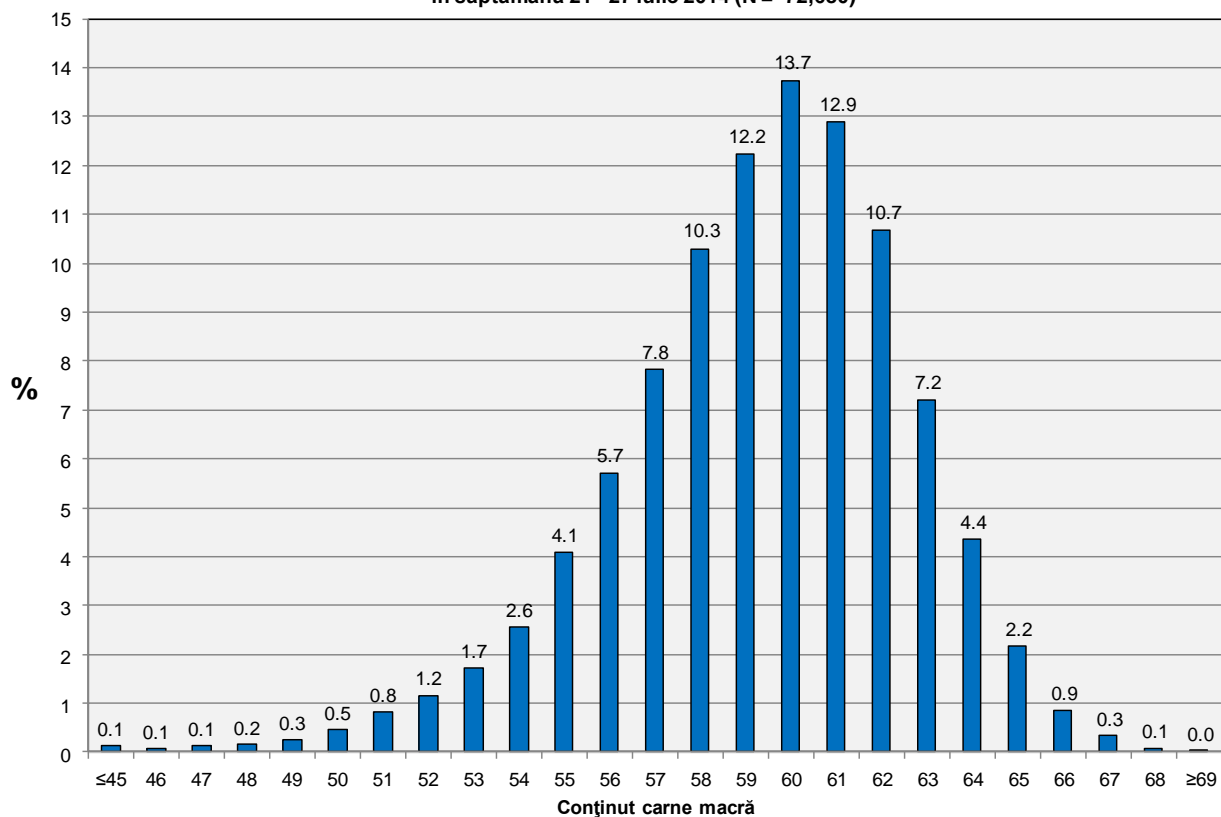
| CLASA | % CARNE MACRĂ | NUMĂR CARCASE | % DIN TOTAL | % CARNE MACRĂ | GREUTATE CALDĂ - 2% (KG) |
|--------------|---------------|------------------|----------------|------------------|--------------------------------|
| S | ≥ 60 | 38,049 | 52.35 | 62.2 | 78.0 |
| E | 55 - 59.9 | 29,187 | 40.16 | 58.0 | 79.6 |
| U | 50 - 54.9 | 4,893 | 6.73 | 53.2 | 82.7 |
| R | 45 - 49.9 | 494 | 0.68 | 48.2 | 86.0 |
| O | 40 - 44.9 | 50 | 0.07 | 43.2 | 89.3 |
| P | < 40 | 7 | 0.01 | 33.6 | 85.5 |
| TOTAL | | 72,680 | 100.00 | 59.8 | 79.0 |

EVOLUȚIA SĂPTĂMÂNALĂ A GREUTĂȚII CARCASELOR CLASIFICATE

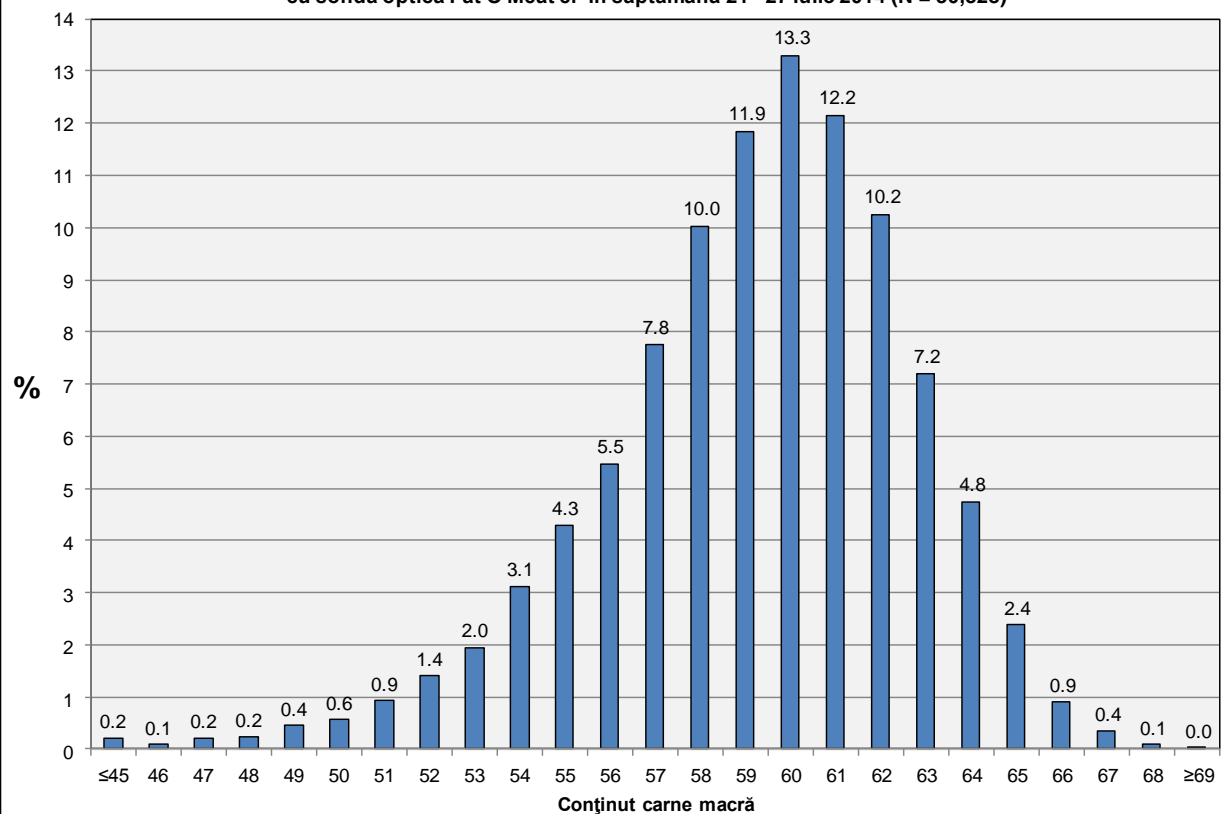




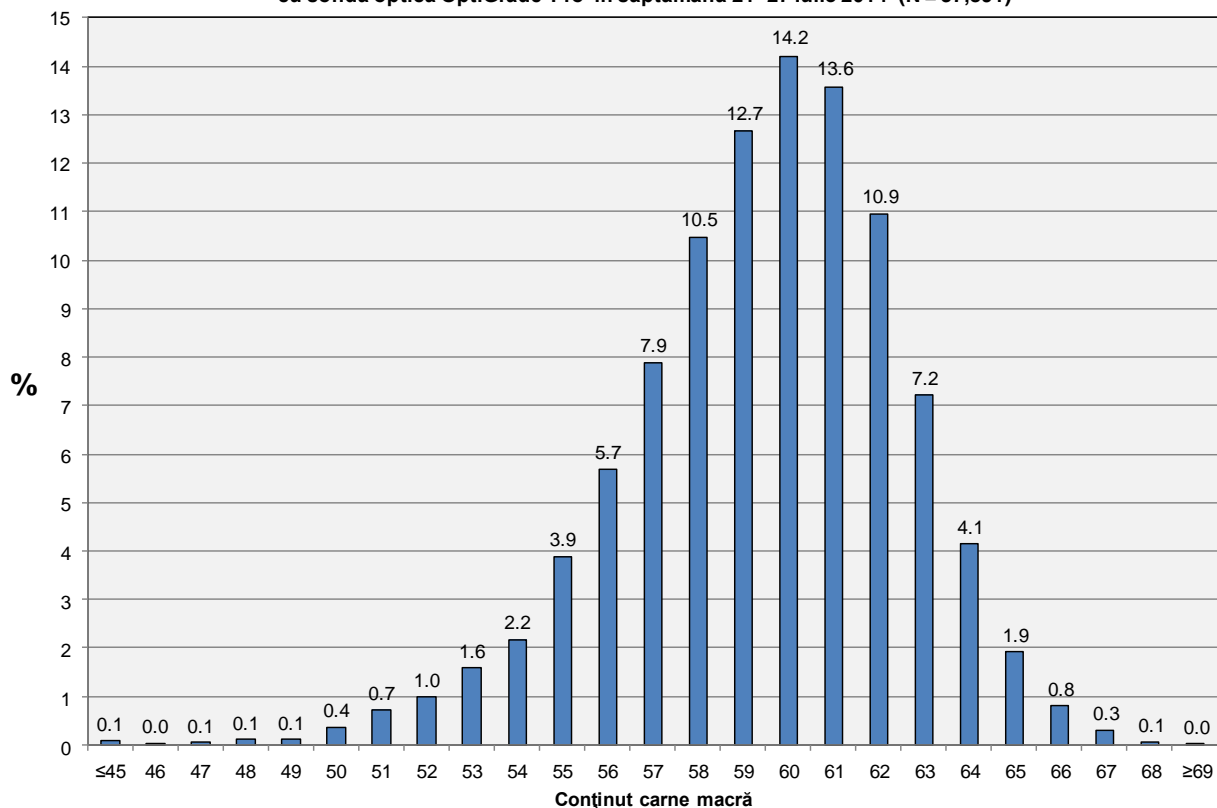
**Distribuția conținutului de carne macră a carcaselor clasificate în România
în săptămâna 21 - 27 iulie 2014 (N = 72,680)**



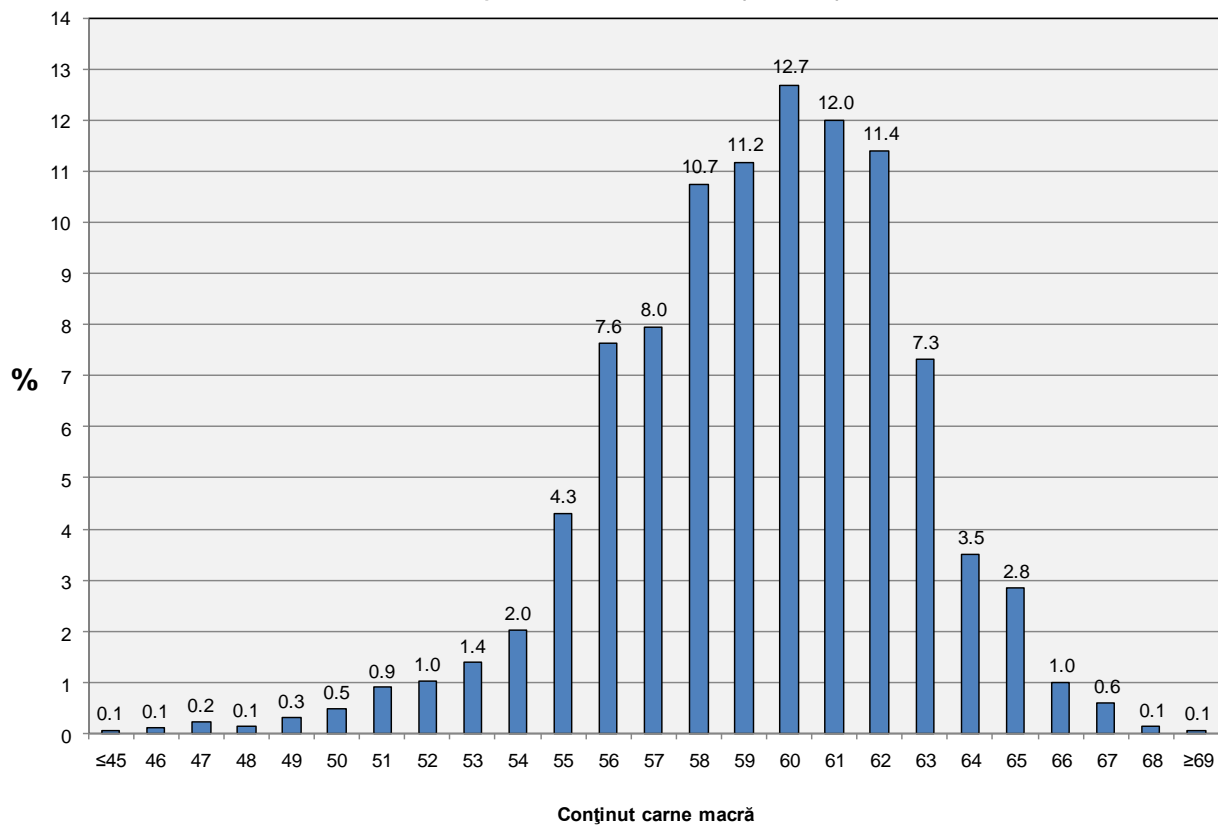
**Distribuția conținutului de carne macră a carcaselor clasificate în România cu echipamentul
cu sondă optică Fat O Meat'er în săptămâna 21 - 27 iulie 2014 (N = 30,328)**



Distribuția conținutului de carne macră a carcaselor clasificate în România cu echipamentul cu sondă optică OptiGrade-Pro în săptămâna 21- 27 iulie 2014 (N = 37,891)

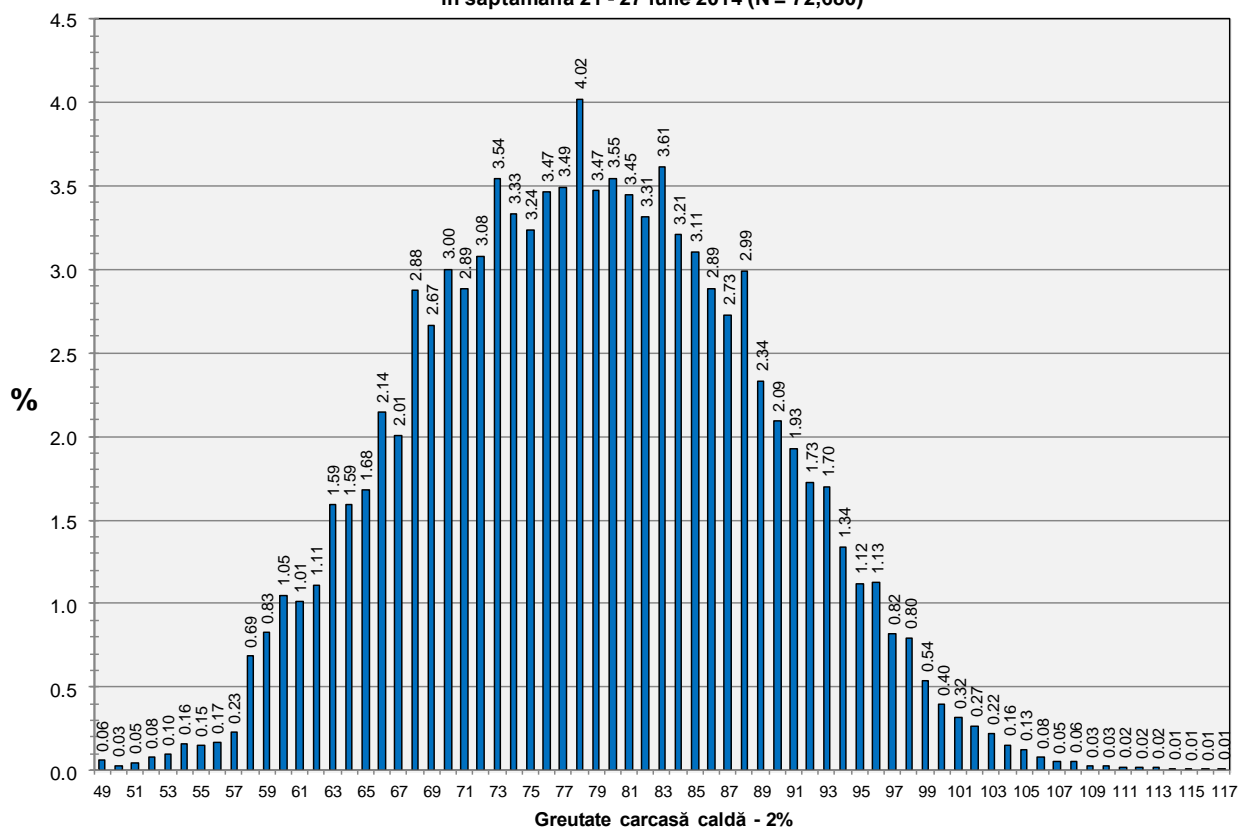


Distribuția conținutului de carne macră a carcaselor clasificate în România cu metoda ZP în săptămâna 21 - 27 iulie 2014 (N = 4,461)





**Distribuția greutății carcaselor clasificate în România
în săptămâna 21 - 27 iulie 2014 (N = 72,680)**



**Distribuția greutății carcaselor clasificate în România cu echipamentul cu sondă optică Fat-O-Meater
în săptămâna 21 - 27 iulie 2014 (N = 30,328)**

