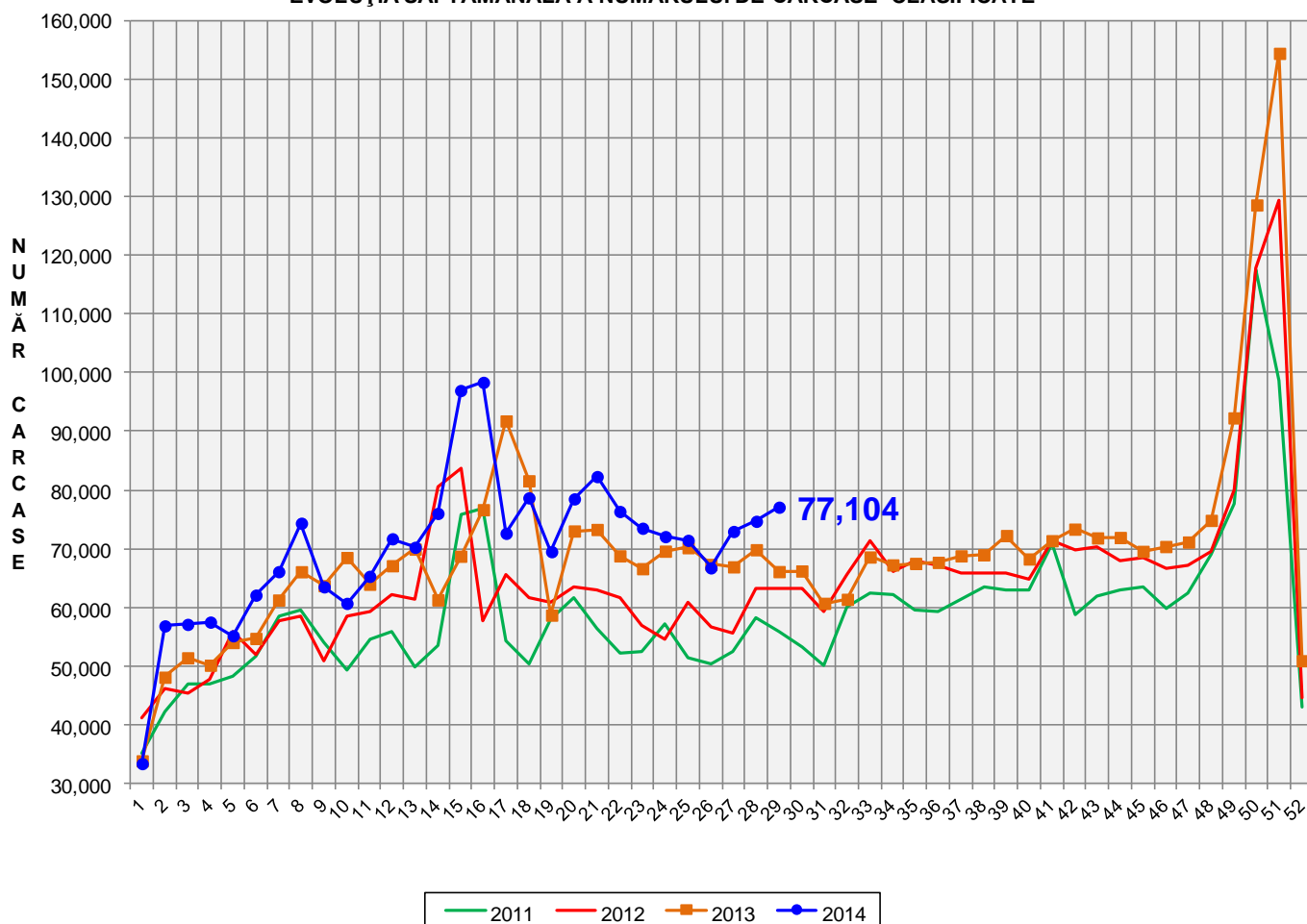


Rezultatele clasificării carcaselor de porcine

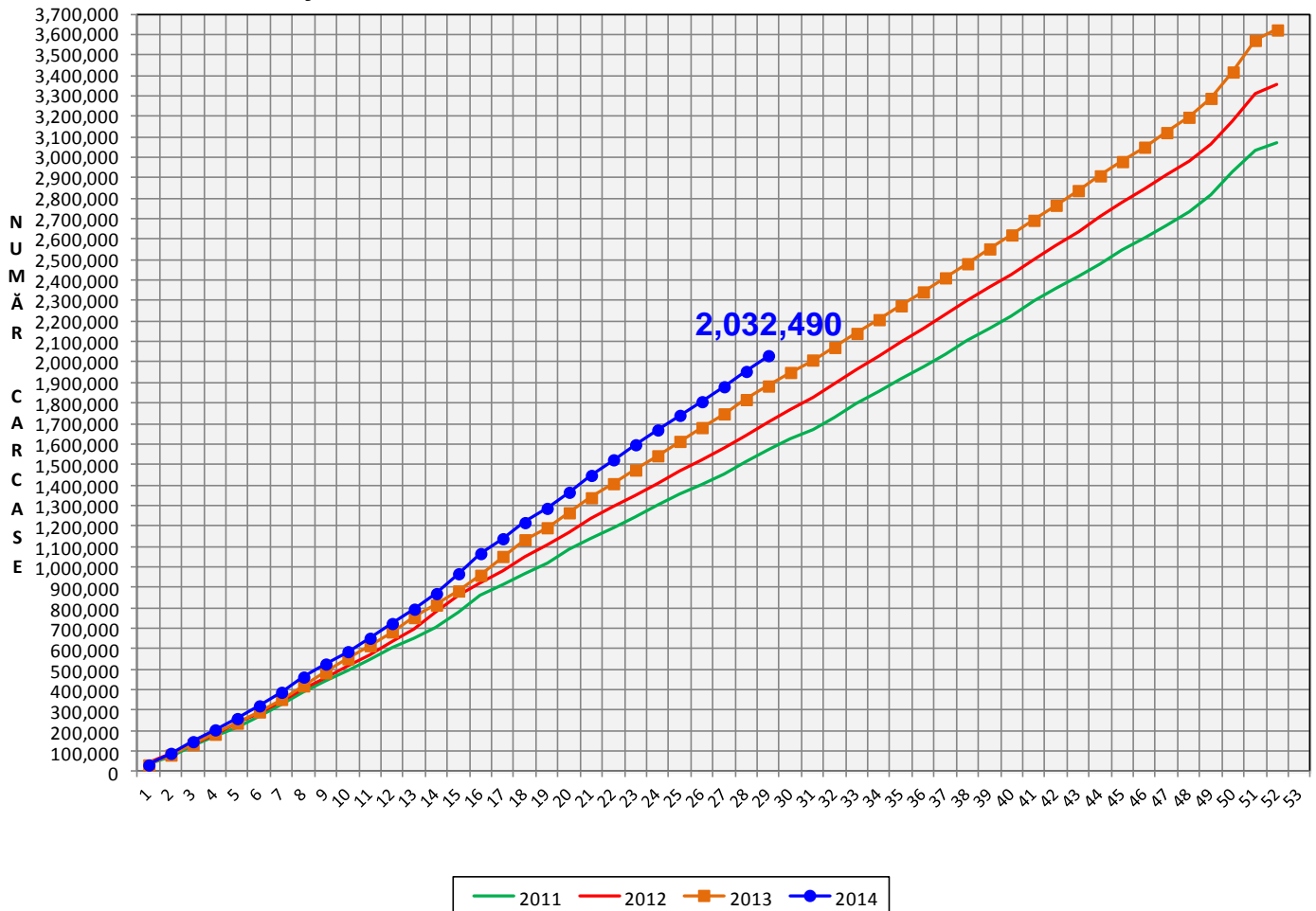
Săptămâna 29 (14 – 20 iulie 2014)

EVOLUȚIA SĂPTĂMÂNALĂ A NUMĂRULUI DE CARCASE CLASIFICATE



% Modificare	
S29 / S28	S29 2014/ S29 2013
3.2%	16.6%

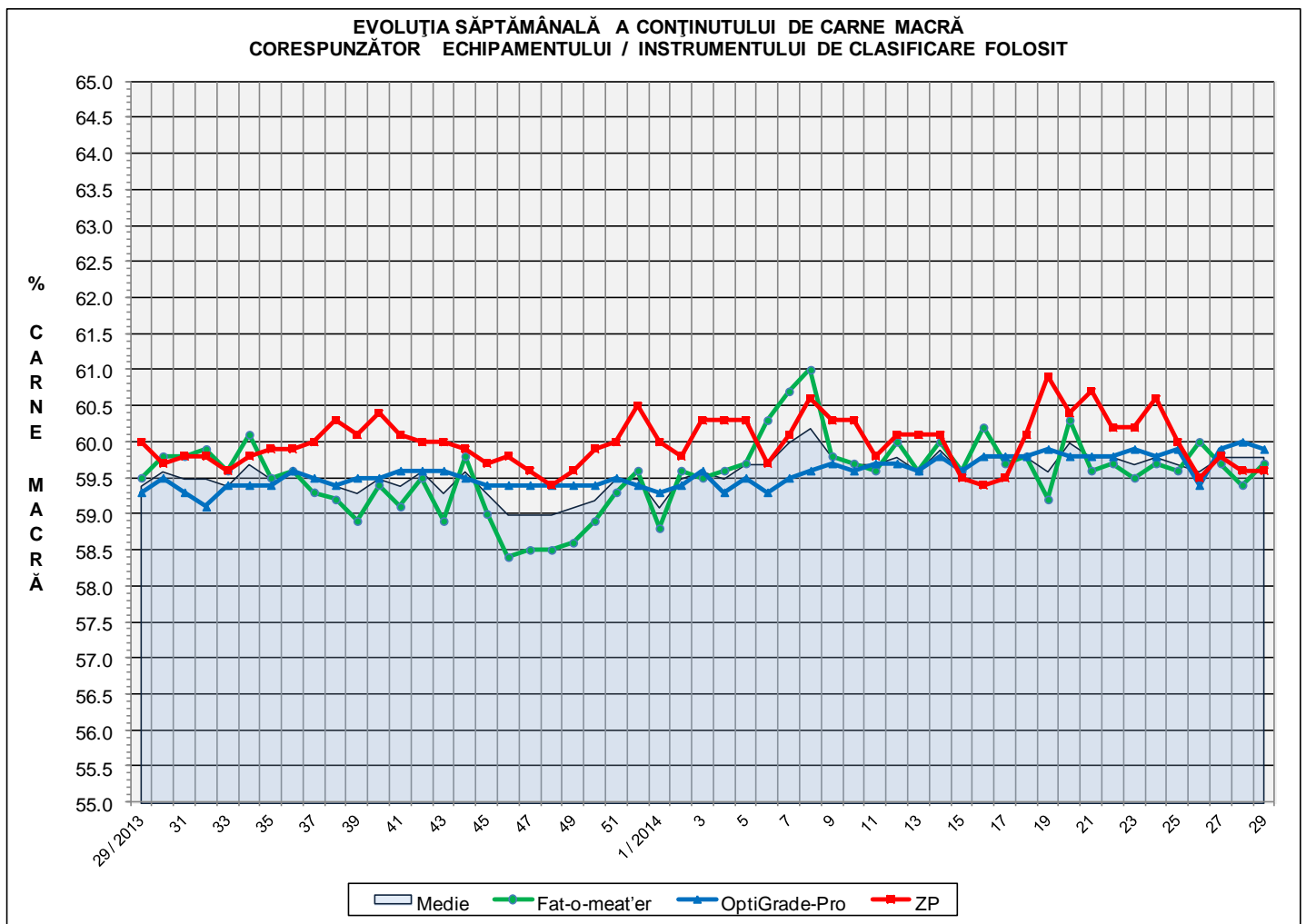
EVOLUȚIA SĂPTĂMÂNALĂ CUMULATIVĂ A NUMĂRULUI DE CARCASE CLASIFICATE



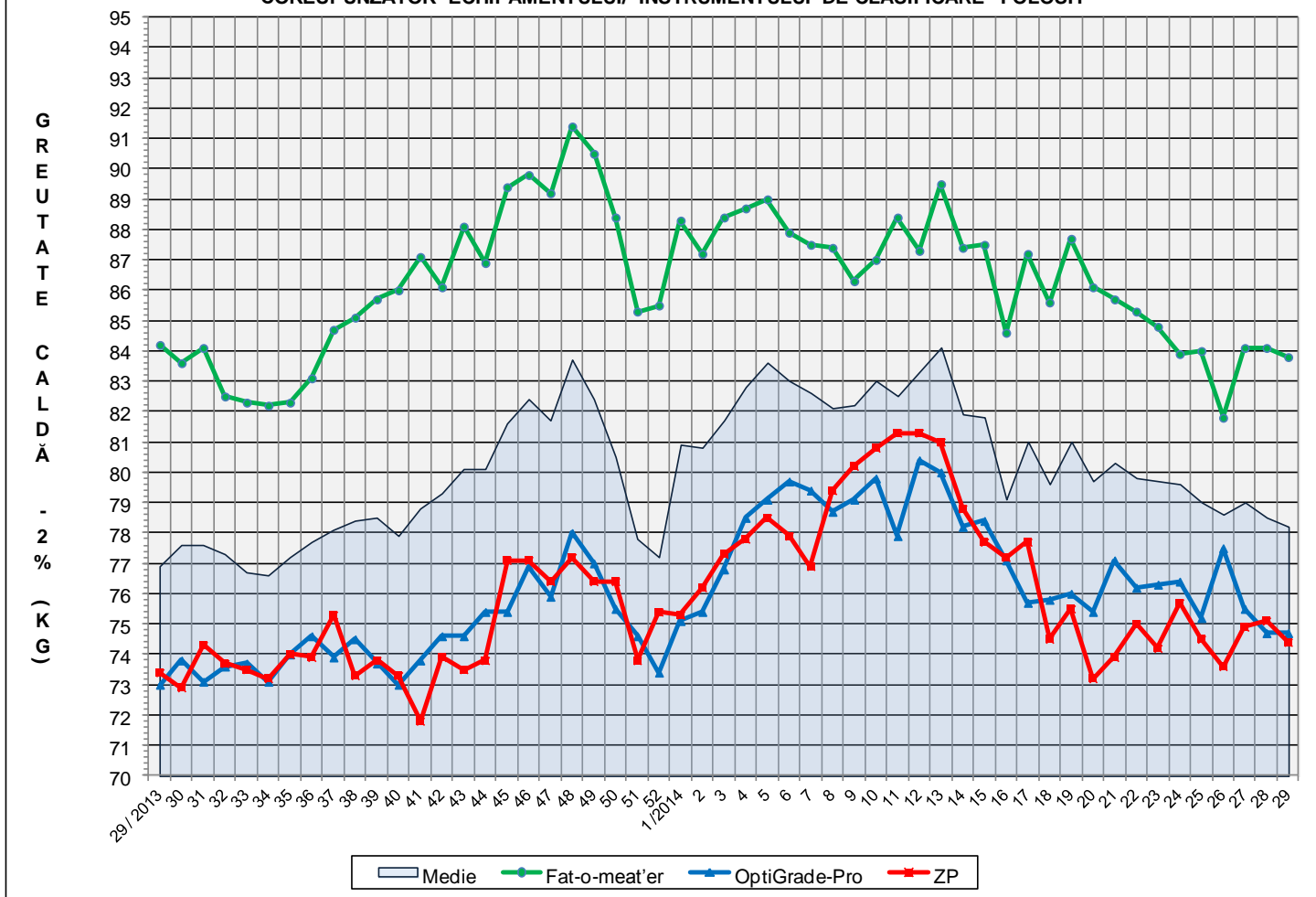
% Modificare
S29 2014/ S29 2013
7.9%

Numărul de carcase clasificate în săptămâna 14 - 20 iulie 2014 în funcție de echipamentul / instrumentul folosit

Metoda	Echipament / instrument	Număr carcase	% din total carcase
Sondă Optică	Fat-o-meat'er	30,053	38.98%
	OptiGrade-Pro	41,902	54.34%
ZP	Rigla	5,149	6.68%
TOTAL		77,104	100.00%

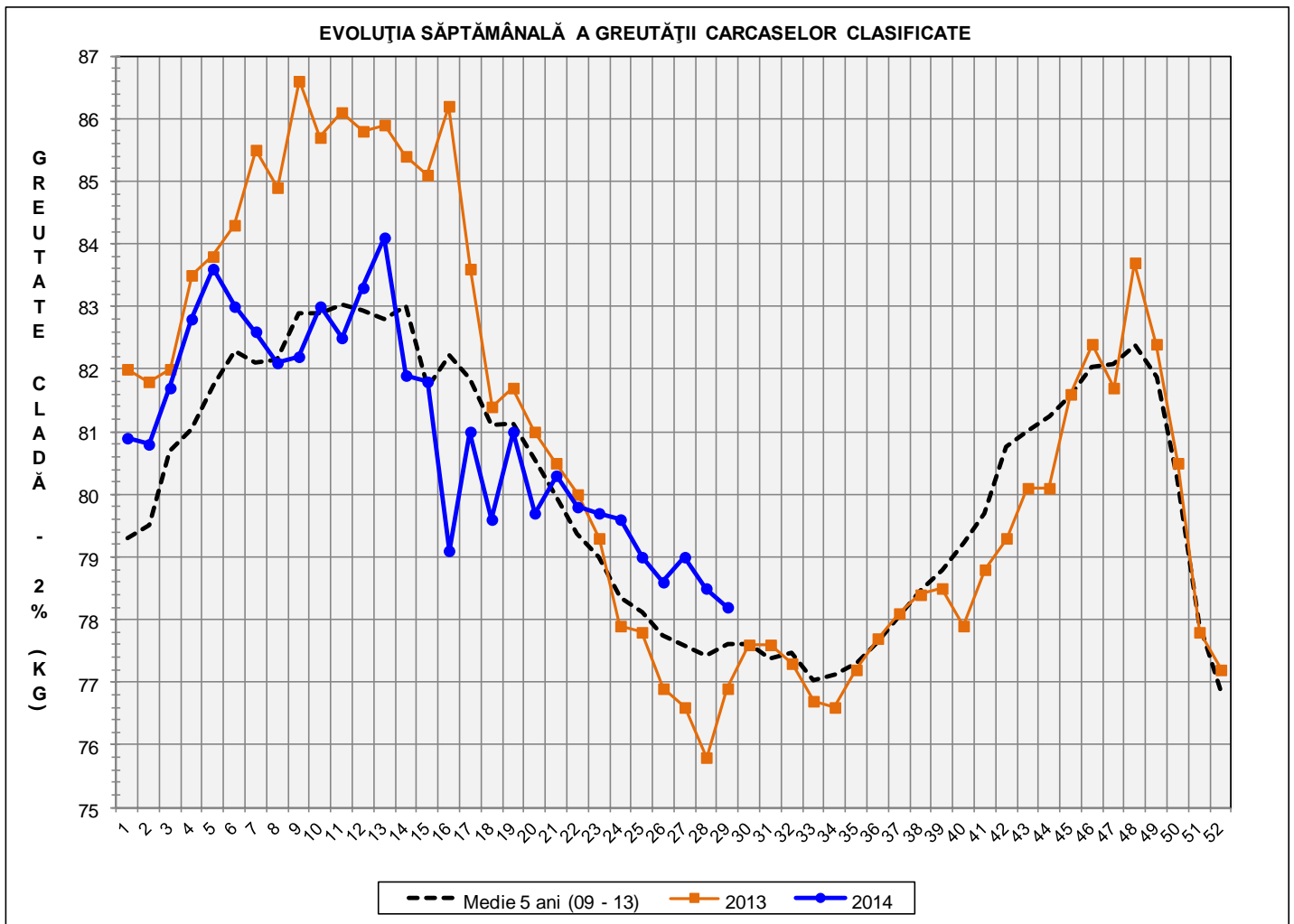


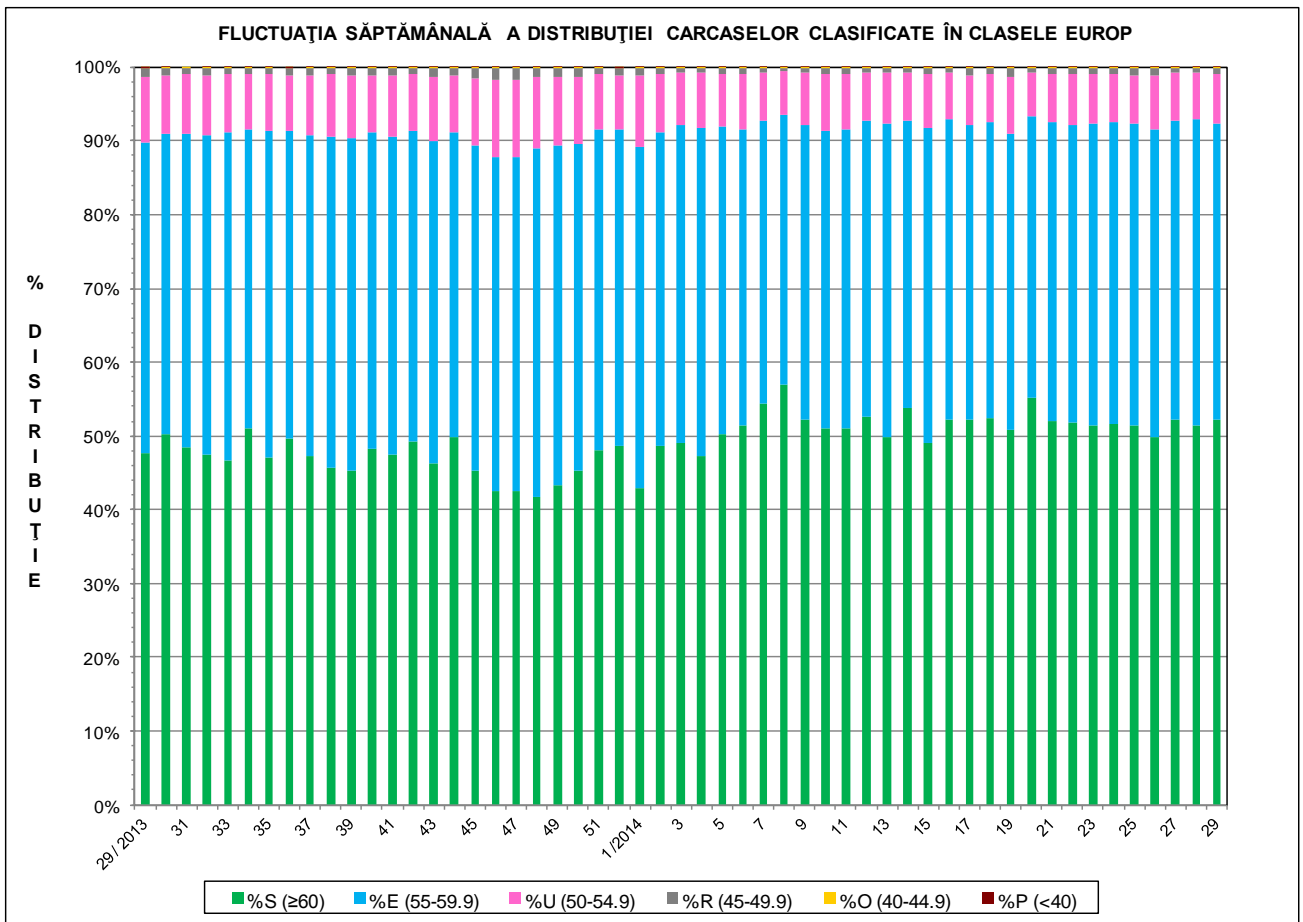
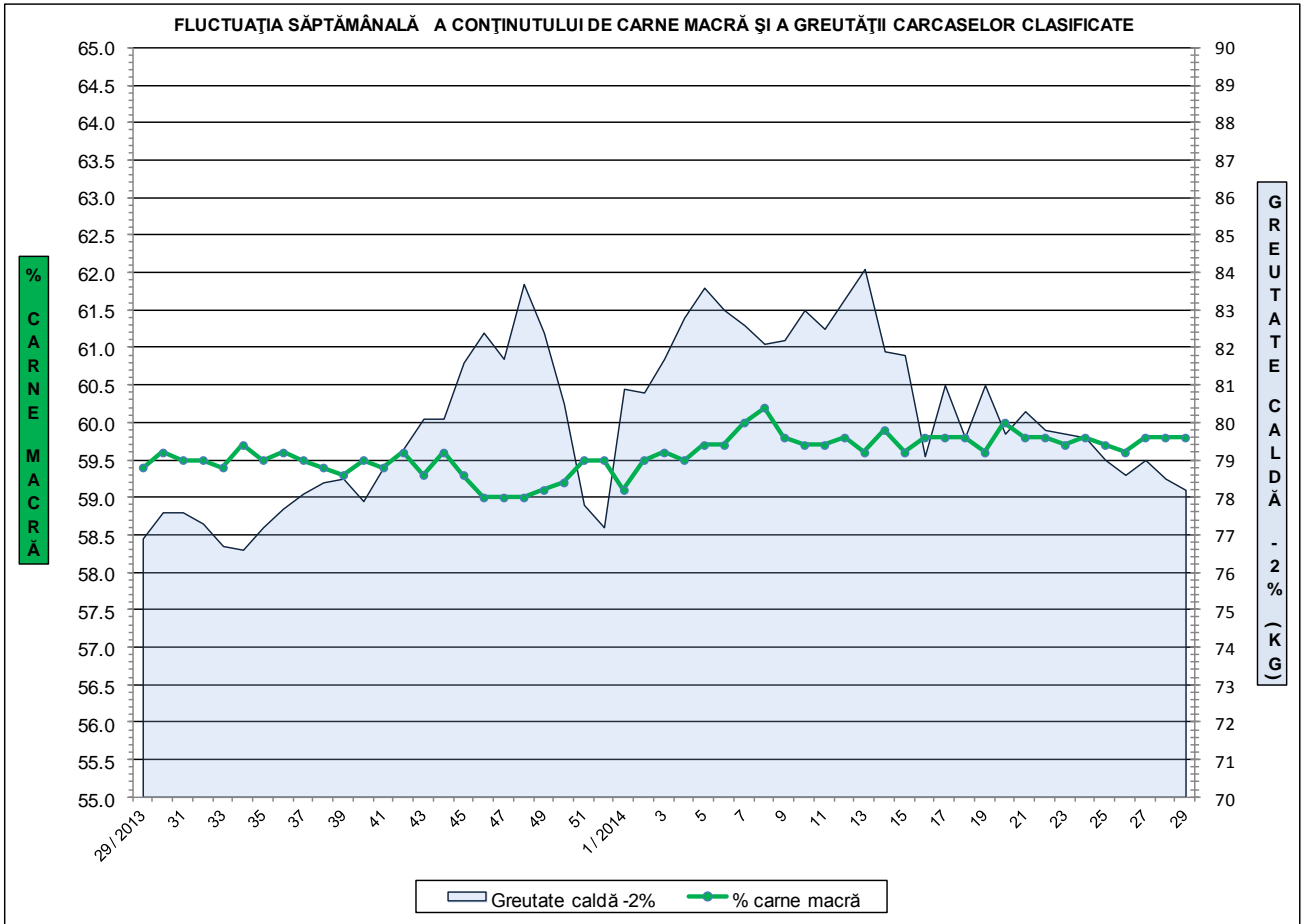
**EVOLUȚIA SĂPTĂMÂNALĂ A GREUTĂȚII CARCASELOR
CORESPUNZĂTOR ECHIPAMENTULUI/ INSTRUMENTULUI DE CLASIFICARE FOLOSIT**



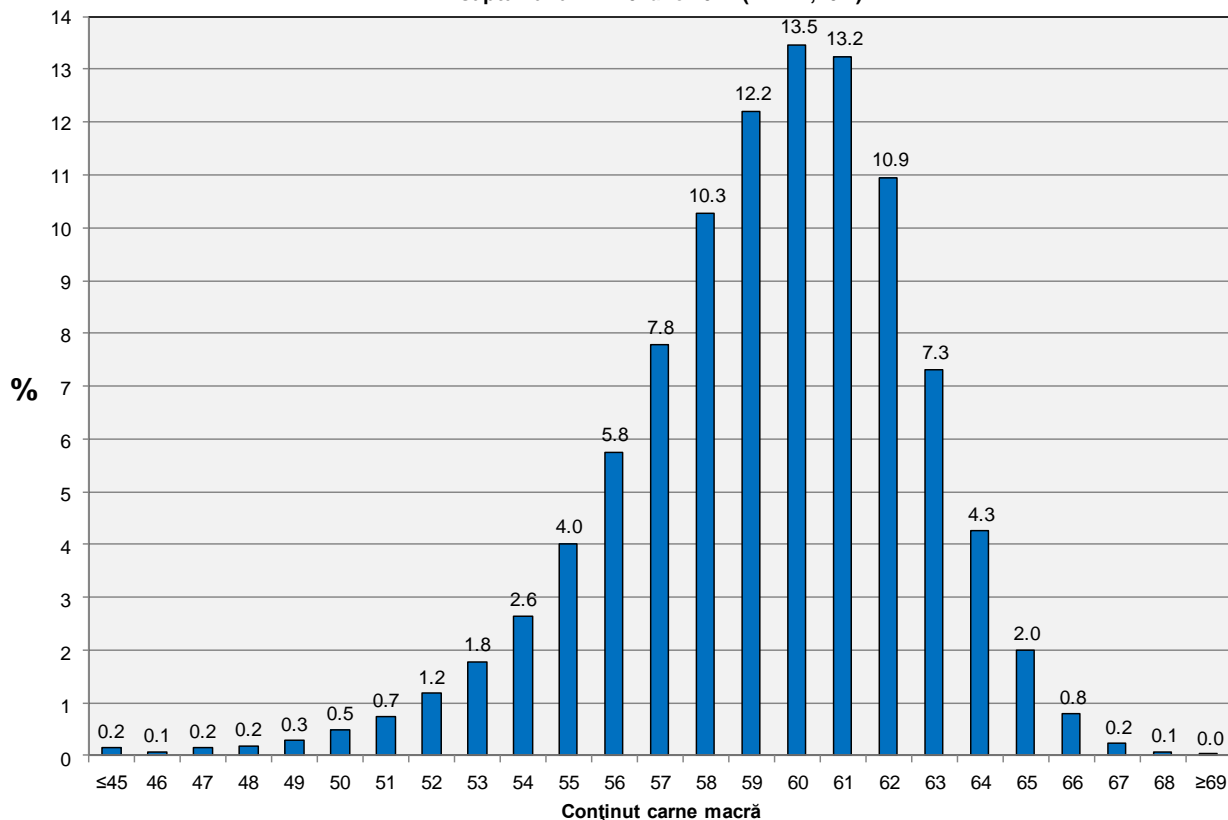
**ÎNCADRAREA ÎN CLASE A CARCASELOR DE PORCINE
CLASIFICATE ÎN SĂPTĂMÂNA 14 - 20 IULIE 2013**

CLASA	% CARNE MACRĂ	NUMĂR CARCASE	% DIN TOTAL	% CARNE MACRĂ	GREUTATE CALDĂ - 2% (KG)
S	≥ 60	40,310	52.28	62.2	76.9
E	55 - 59.9	30,862	40.03	58.0	79.0
U	50 - 54.9	5,266	6.83	53.3	83.4
R	45 - 49.9	595	0.77	48.2	87.2
O	40 - 44.9	63	0.08	43.2	87.7
P	< 40	8	0.01	36.6	89.2
TOTAL		77,104	100.00	59.8	78.2

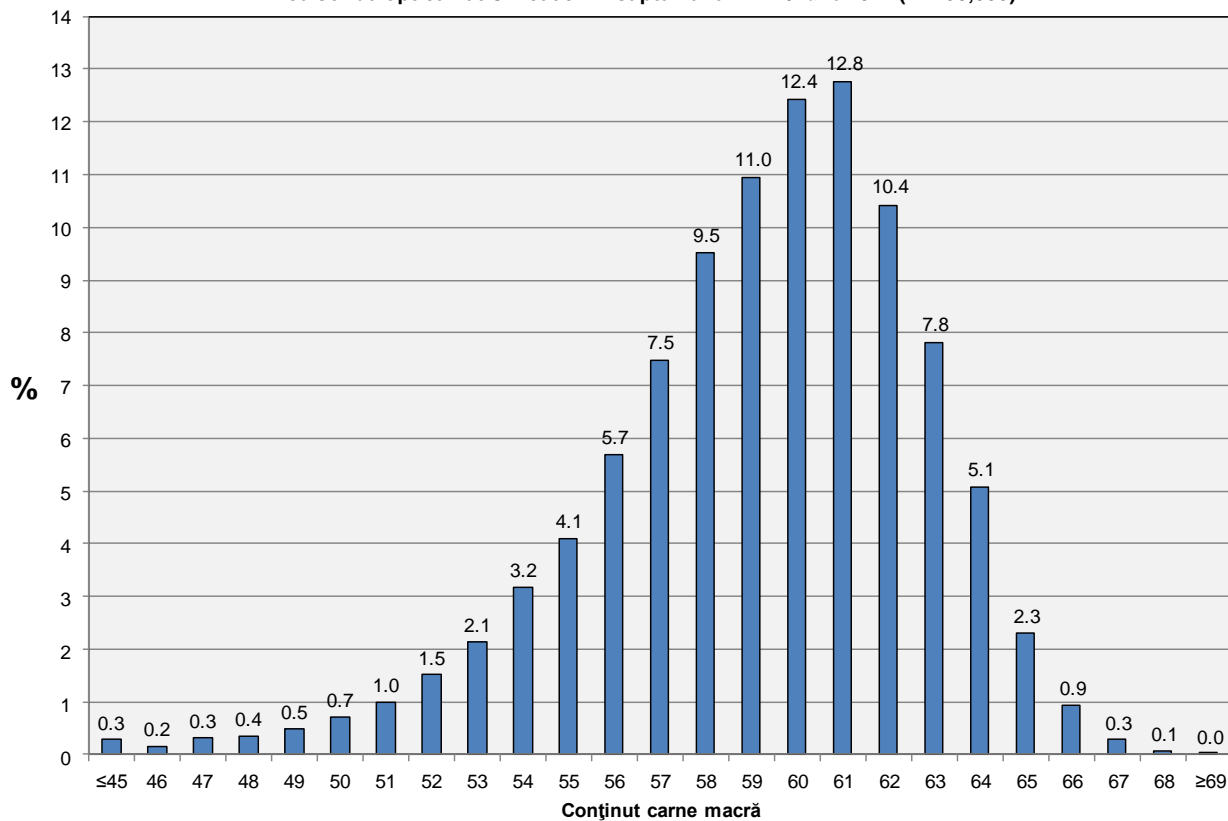




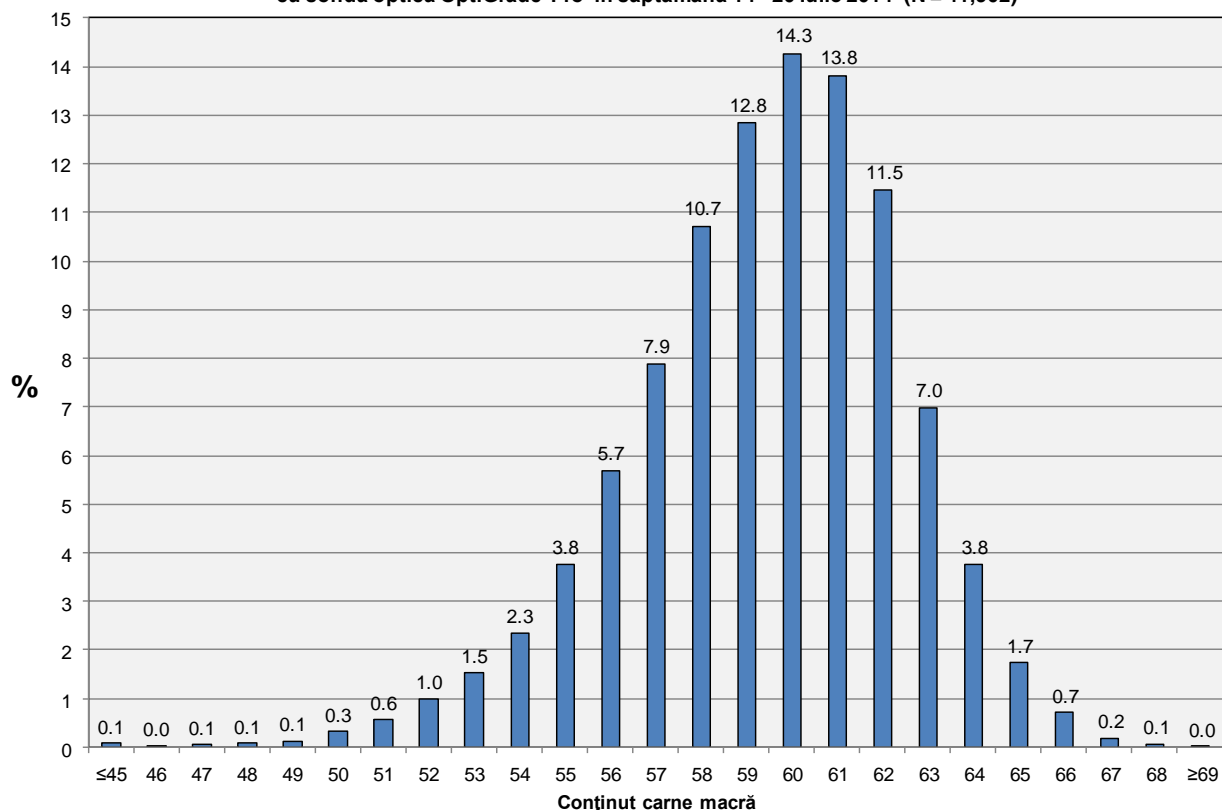
Distribuția conținutului de carne macră a carcaselor clasificate în România în săptămâna 14 - 20 iulie 2014 (N = 77,104)



Distribuția conținutului de carne macră a carcaselor clasificate în România cu echipamentul cu sondă optică Fat O Meat'er în săptămâna 14 - 20 iulie 2014 (N = 30,053)



Distribuția conținutului de carne macră a carcaselor clasificate în România cu echipamentul cu sondă optică OptiGrade-Pro în săptămâna 14 - 20 iulie 2014 (N = 41,902)



Distribuția conținutului de carne macră a carcaselor clasificate în România cu metoda ZP în săptămâna 14 - 20 iulie 2014 (N = 5,149)

