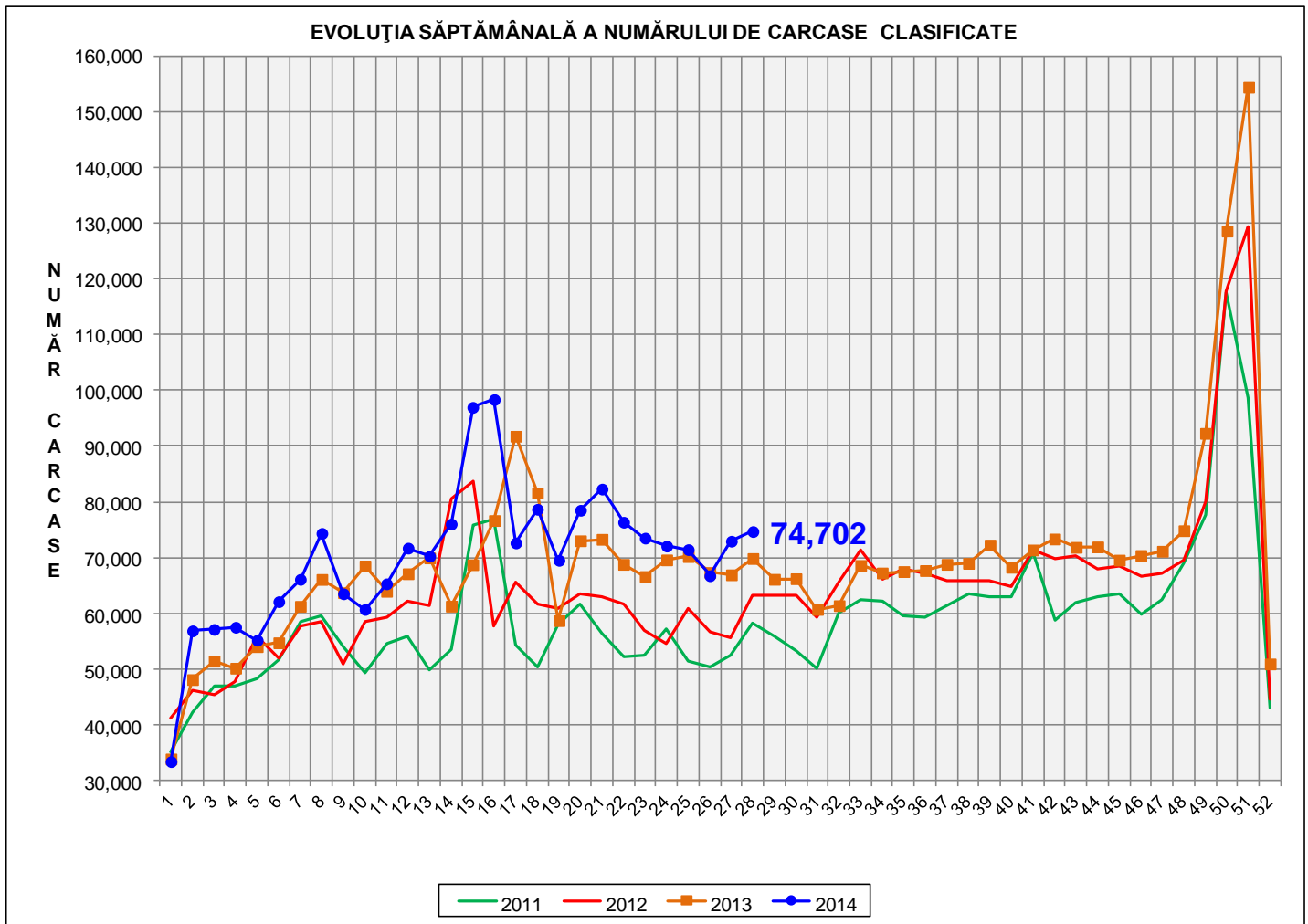


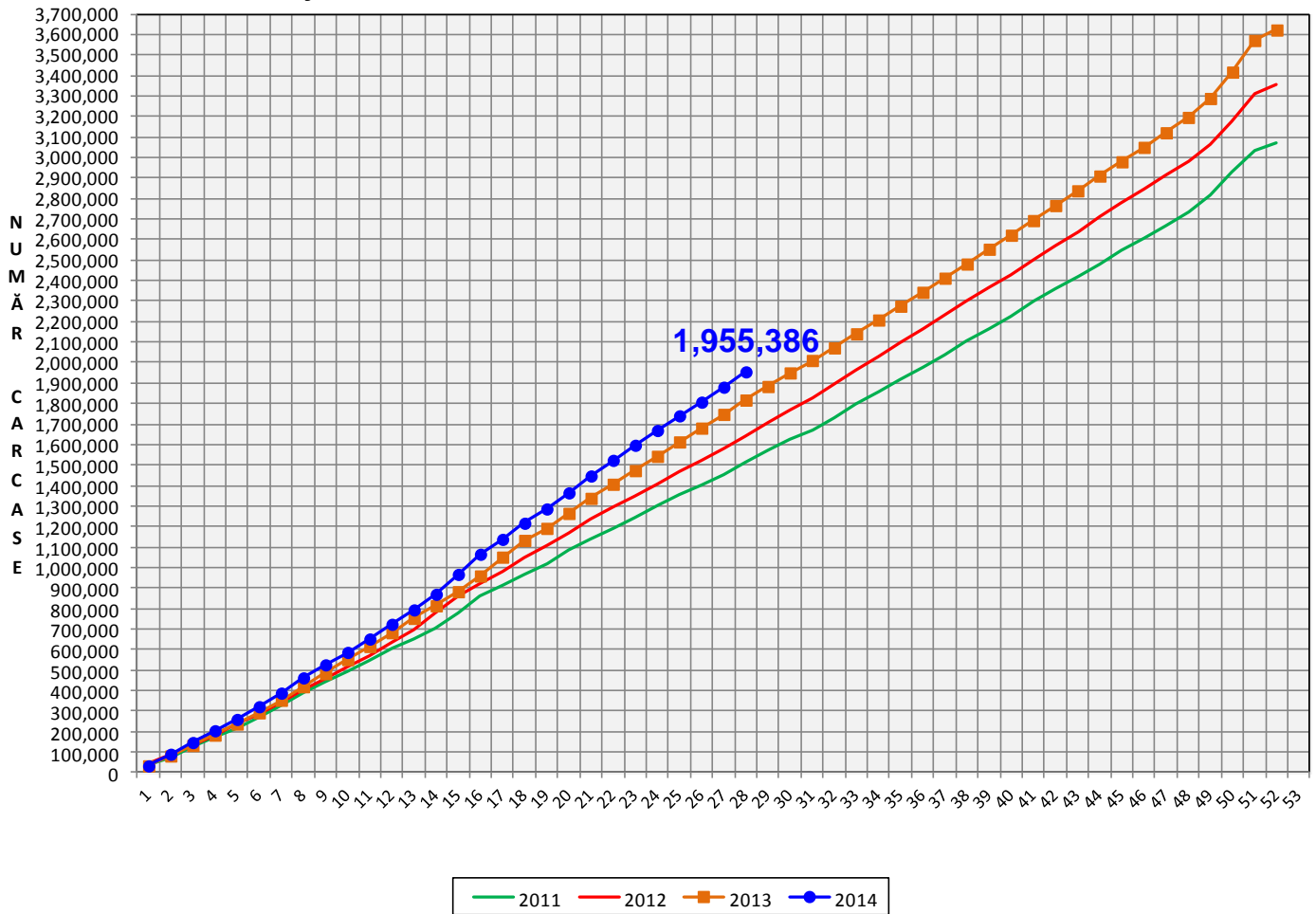
Rezultatele clasificării carcaselor de porcine

Săptămâna 28 (7 – 13 iulie 2014)



% Modificare	
S28 / S27	S28 2014/ S28 2013
2.4%	6.9%

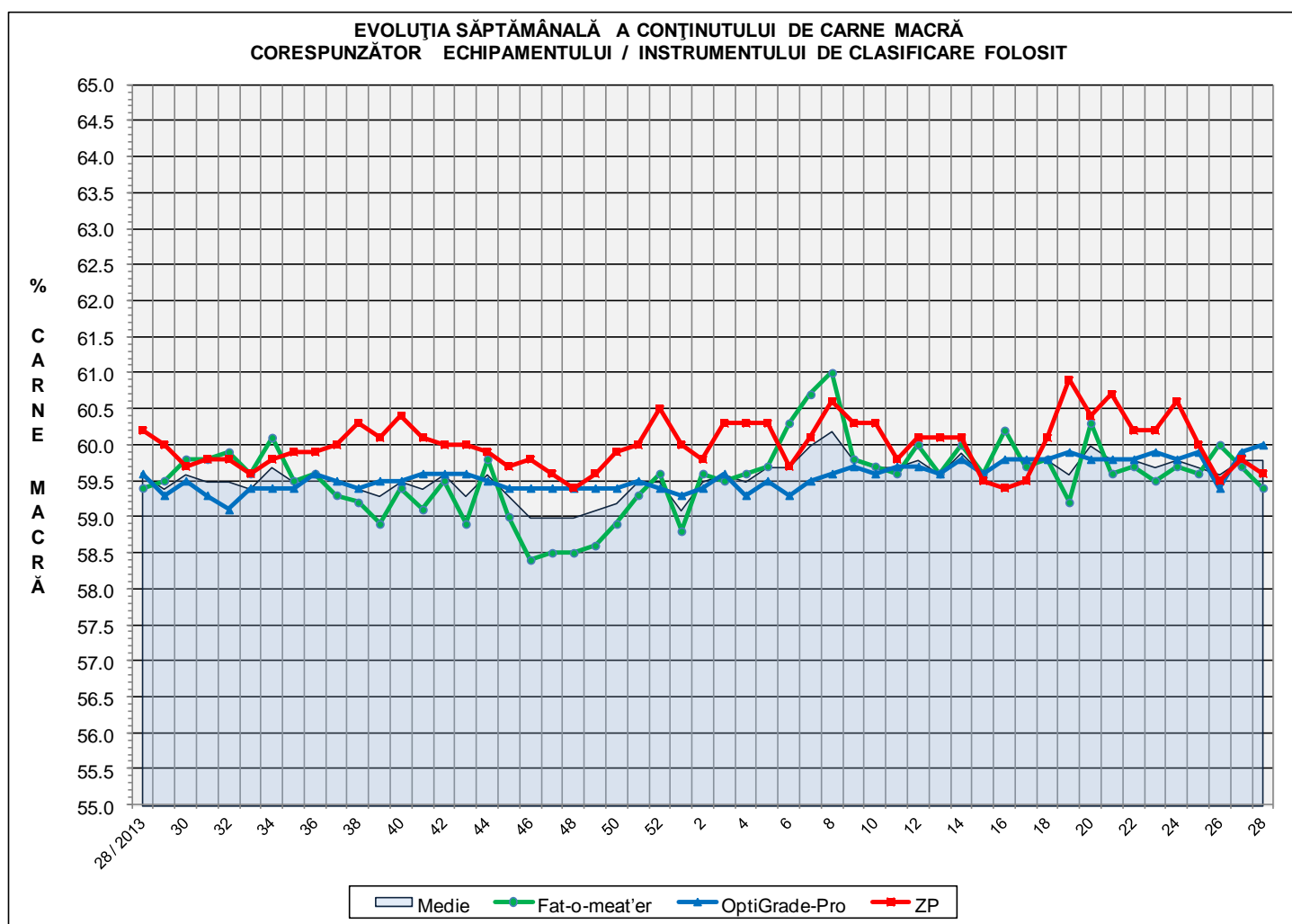
EVOLUȚIA SĂPTĂMÂNALĂ CUMULATIVĂ A NUMĂRULUI DE CARCASE CLASIFICATE



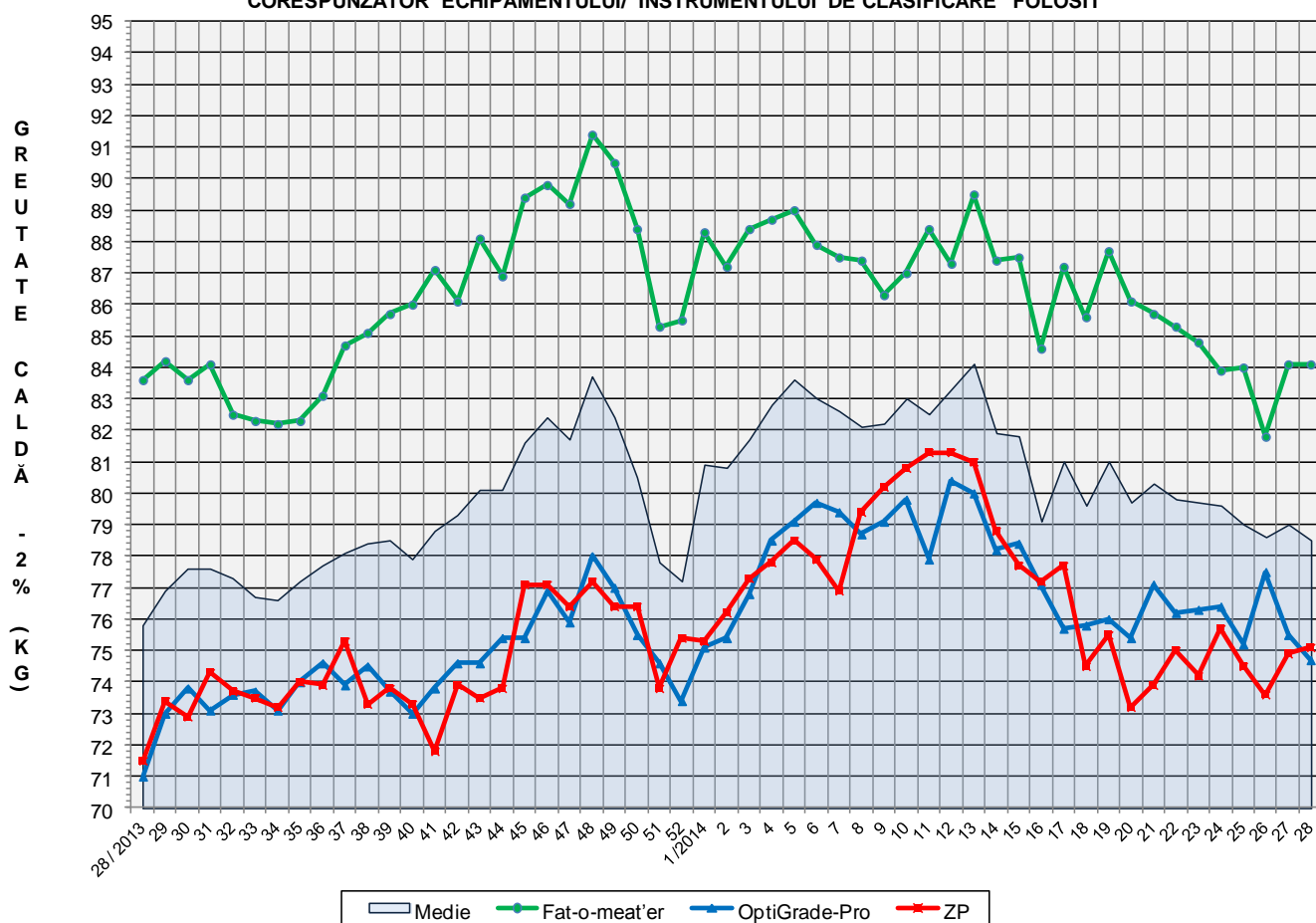
% Modificare
S28 2014/ S28 2013
7.6%

Numărul de carcase clasificate în săptămâna 7 - 13 iulie 2014 în funcție de echipamentul / instrumentul folosit

Metoda	Echipament / instrument	Număr carcase	% din total carcase
Sondă Optică	Fat-o-meat'er	30,188	40.41%
	OptiGrade-Pro	38,884	52.05%
ZP	Rigla	5,630	7.54%
TOTAL		74,702	100.00%



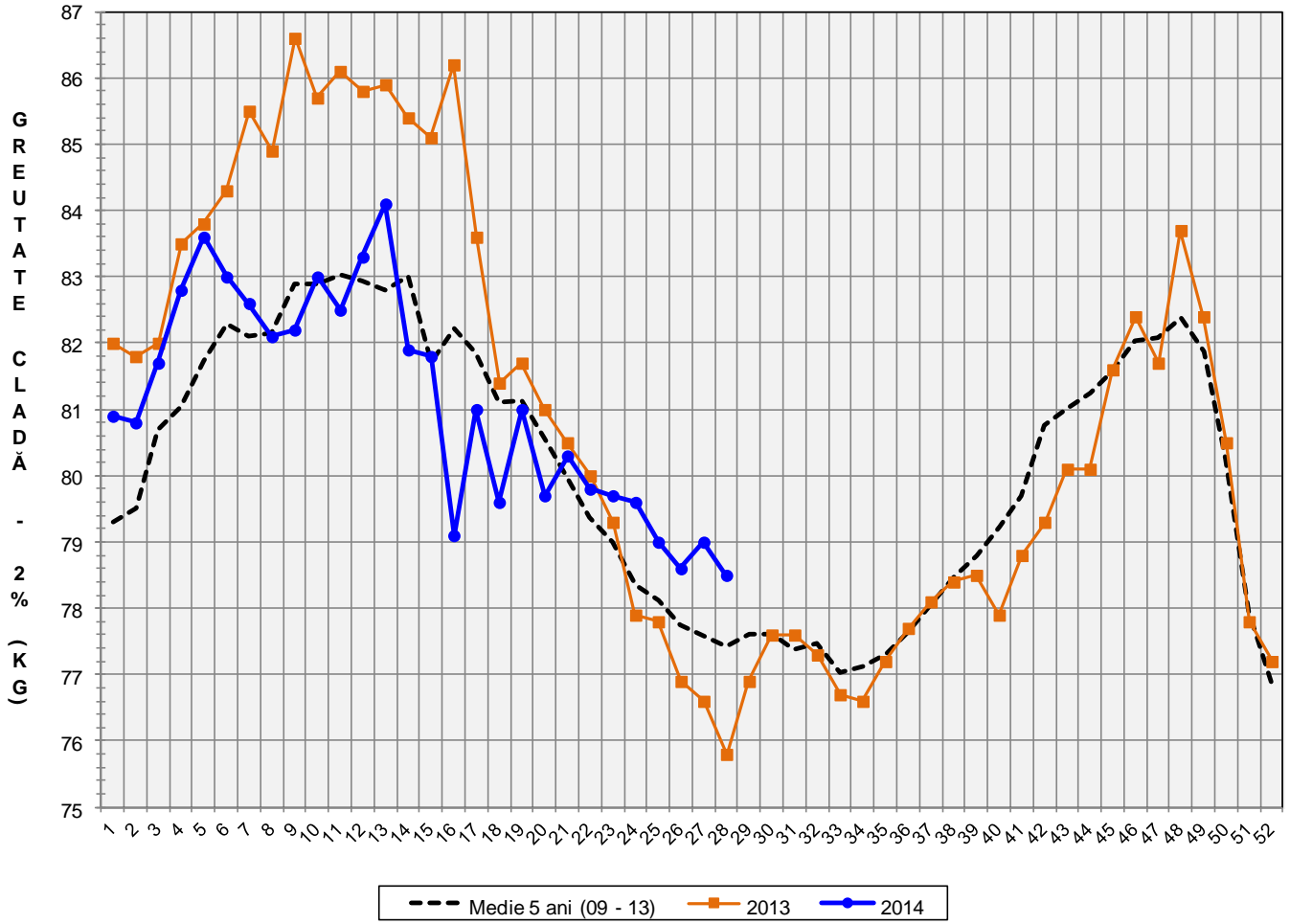
EVOLUȚIA SĂPTĂMÂNALĂ A GREUTĂȚII CARCASELOR
CORESPUNZĂTOR ECHIPAMENTULUI/ INSTRUMENTULUI DE CLASIFICARE FOLOSIT

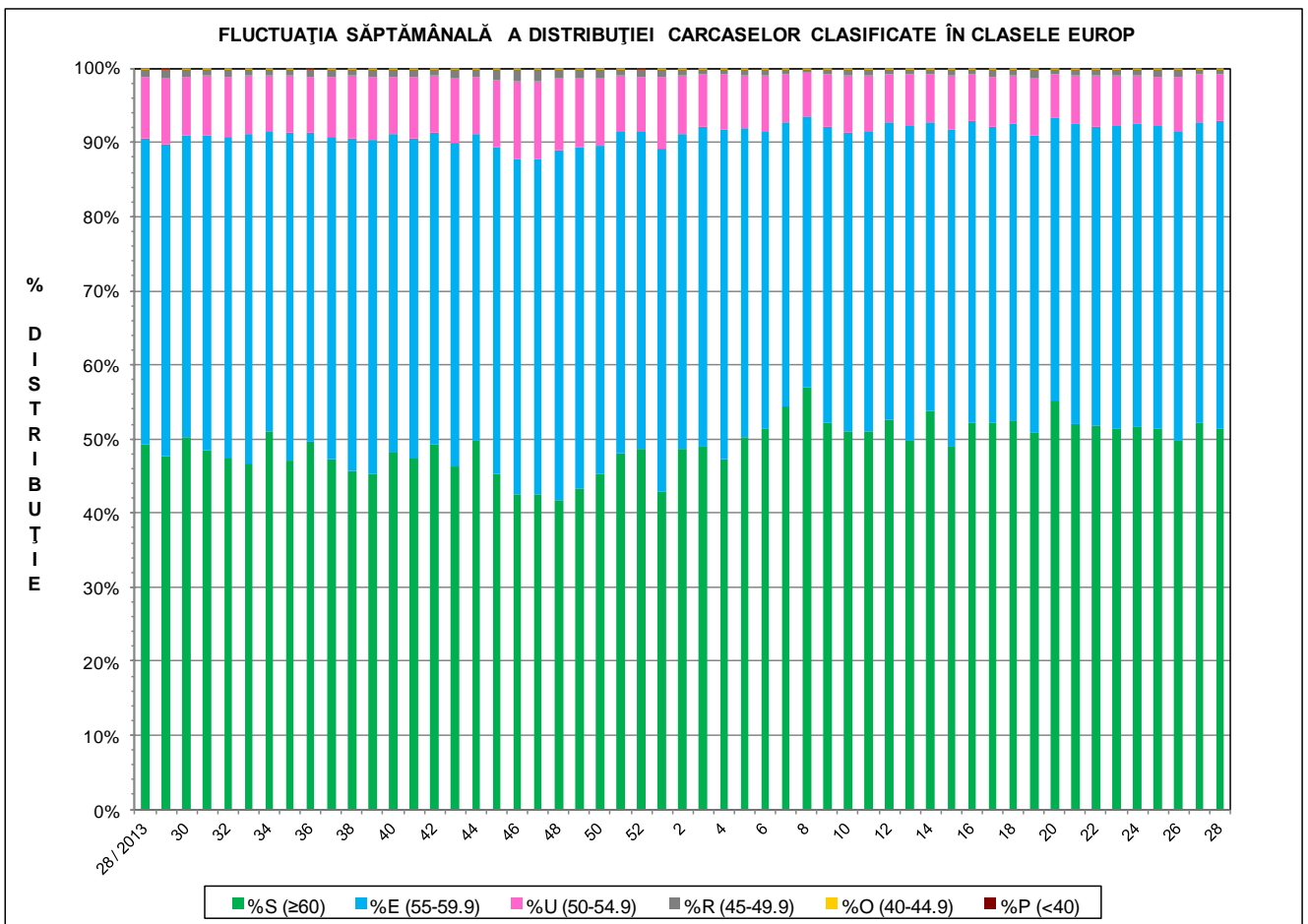
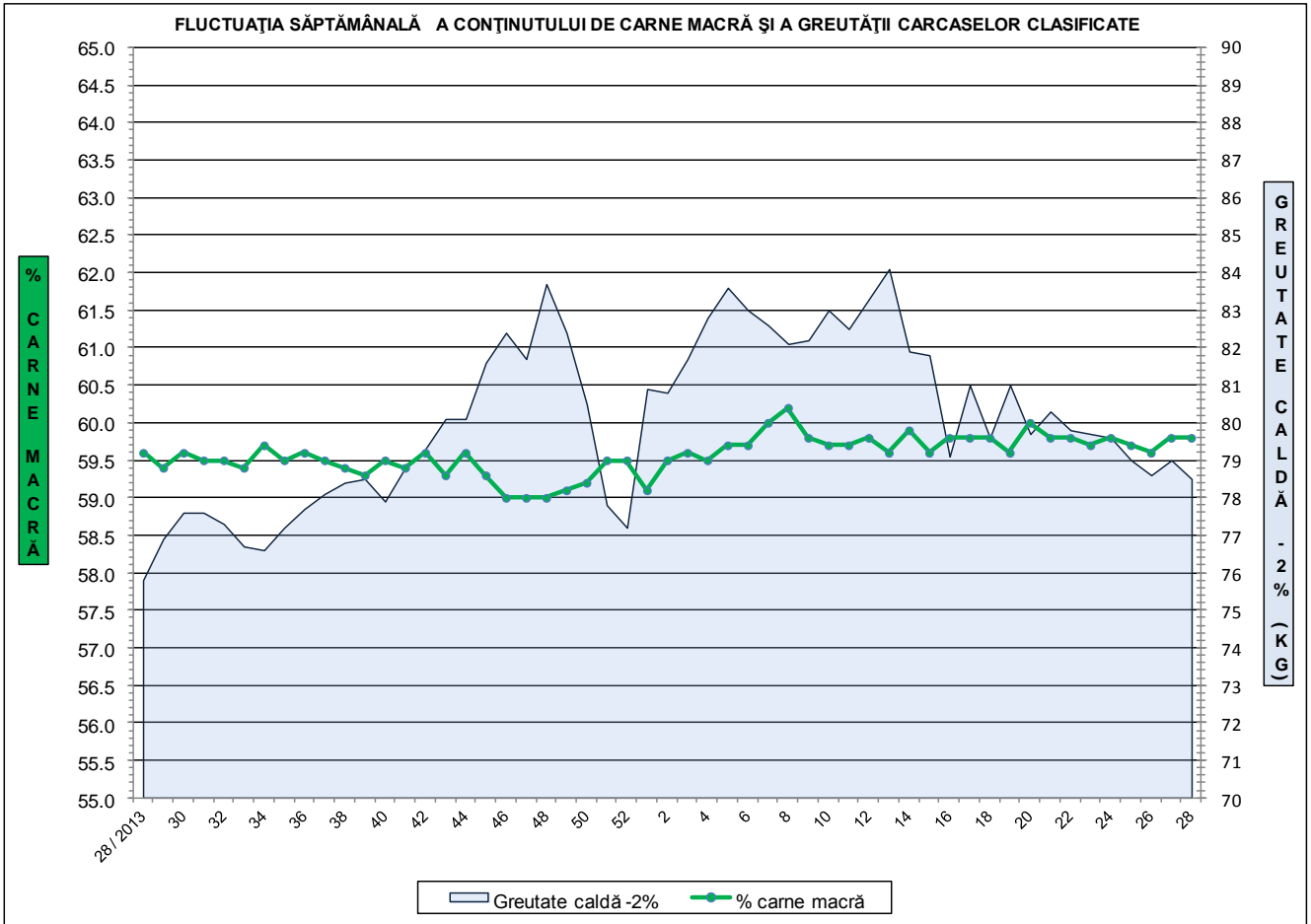


ÎNCADRAREA ÎN CLASE A CARCASELOR DE PORCINE
CLASIFICATE ÎN SĂPTĂMÂNA 7 - 13 IULIE 2013

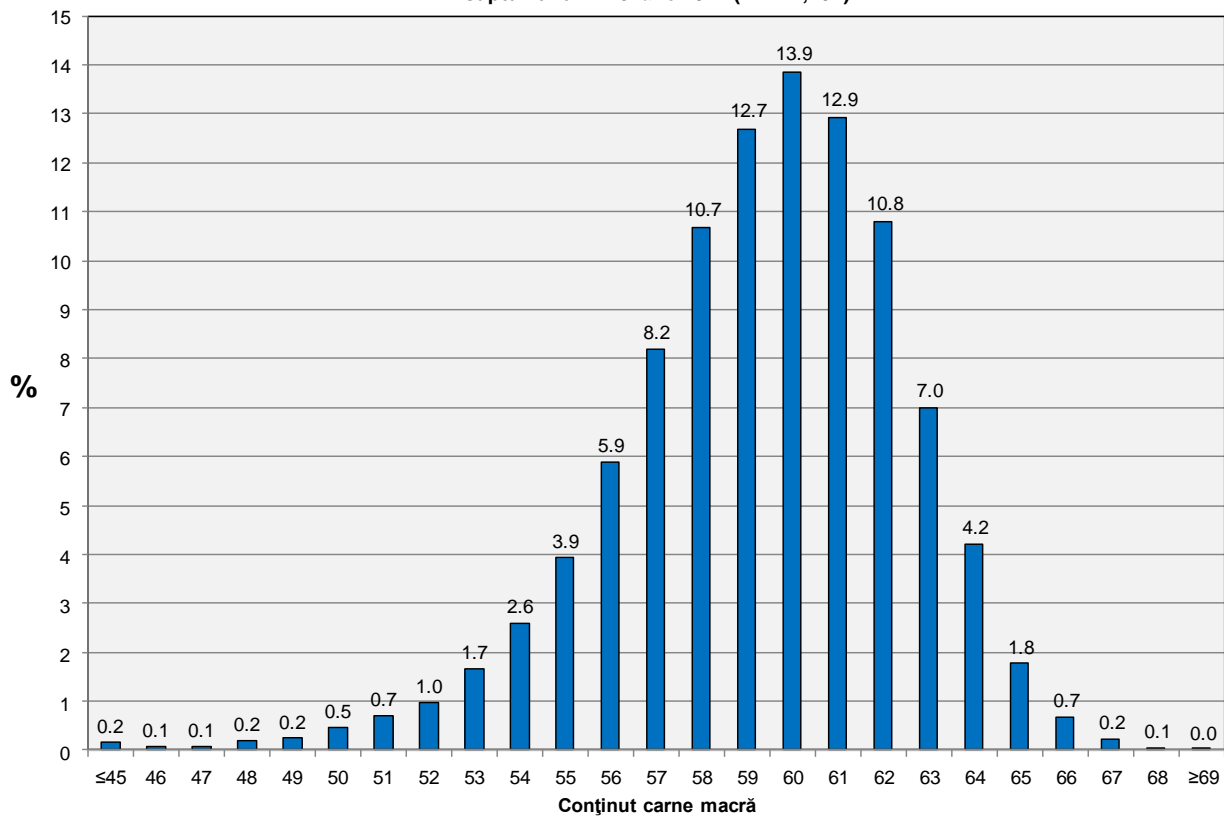
CLASA	% CARNE MACRĂ	NUMĂR CARCASE	% DIN TOTAL	% CARNE MACRĂ	GREUTATE CALDĂ - 2% (KG)
S	≥ 60	38,484	51.52	62.1	76.8
E	55 - 59.9	30,887	41.35	58.0	79.8
U	50 - 54.9	4,782	6.40	53.3	83.6
R	45 - 49.9	487	0.65	48.2	85.7
O	40 - 44.9	49	0.07	43.1	86.3
P	< 40	13	0.02	34.8	85.0
TOTAL		74,702	100.00	59.8	78.5

EVOLUȚIA SĂPTĂMÂNALĂ A GREUTĂȚII CARCASELOR CLASIFICATE

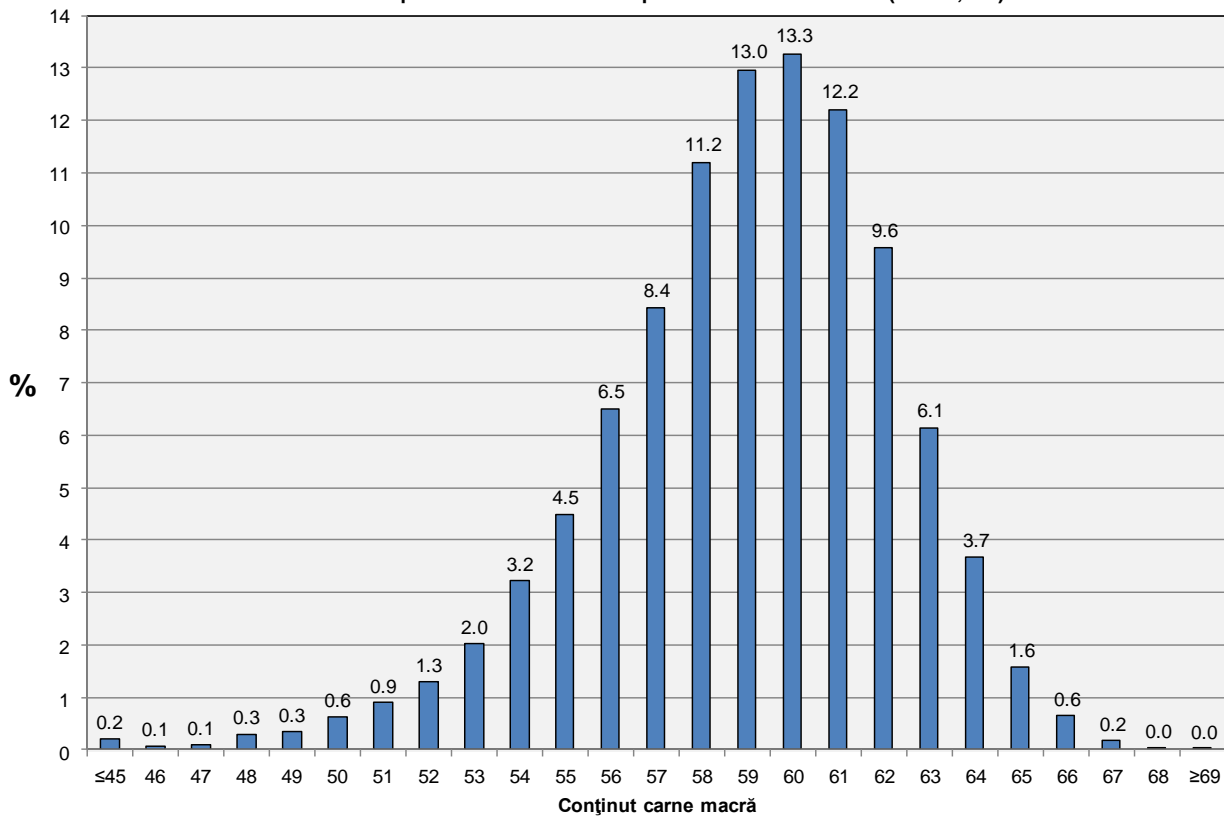




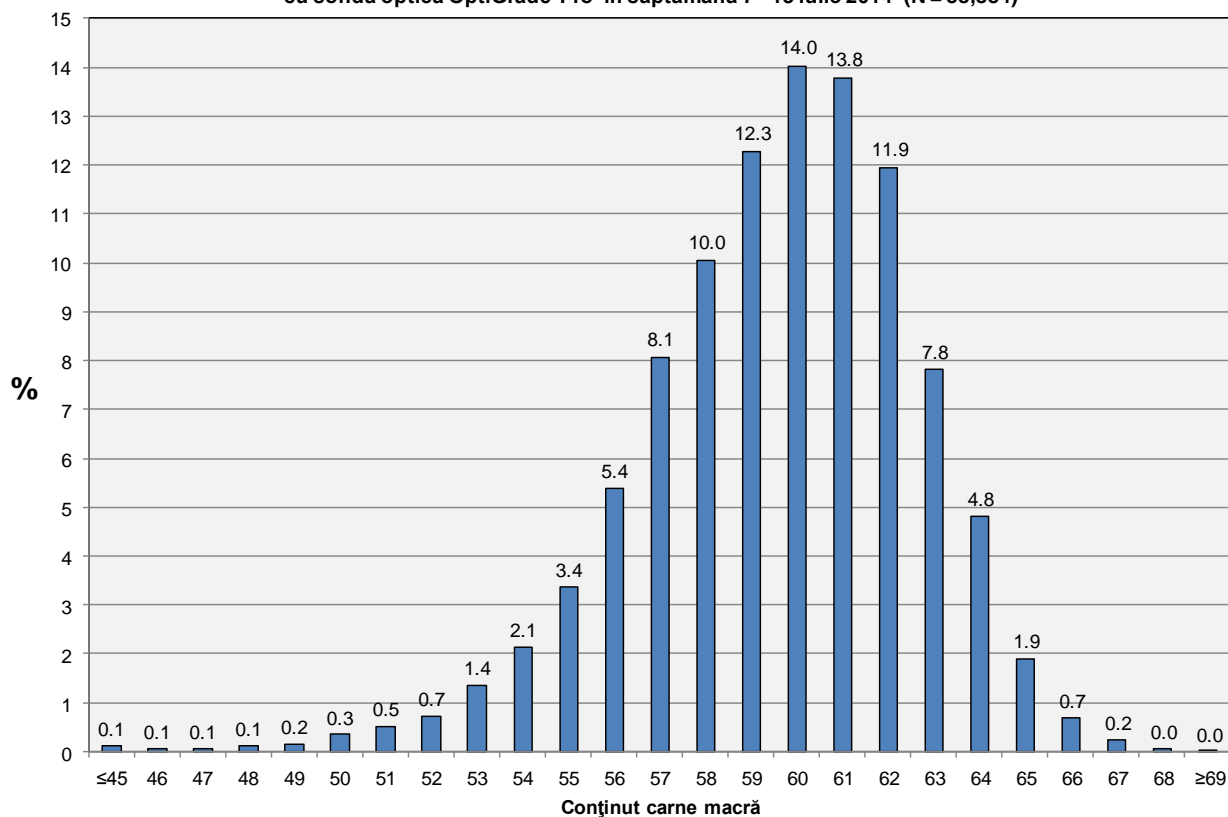
**Distribuția conținutului de carne macră a carcaselor clasificate în România
în săptămâna 7 - 13 iulie 2014 (N = 74,702)**



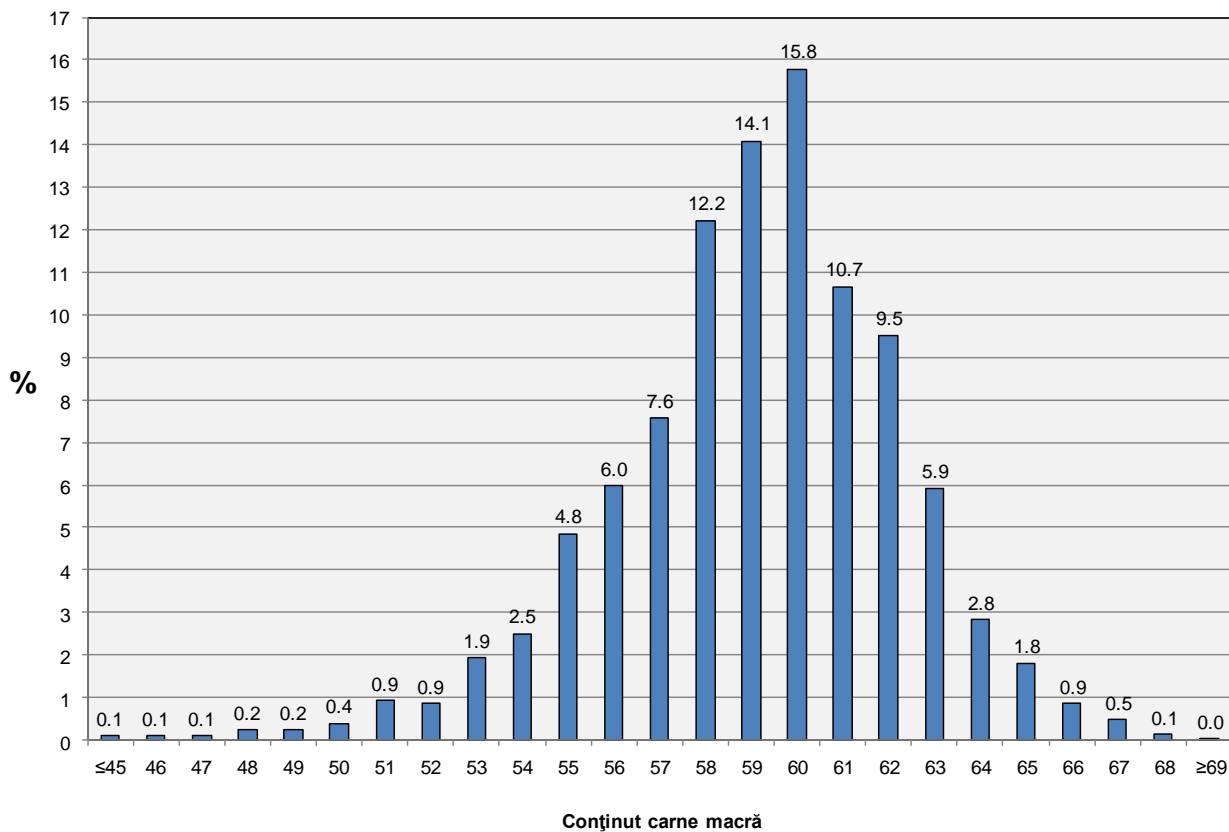
**Distribuția conținutului de carne macră a carcaselor clasificate în România cu echipamentul
cu sondă optică Fat O Meat'er în săptămâna 7 - 13 iulie 2014 (N = 30,188)**



Distribuția conținutului de carne macră a carcaselor clasificate în România cu echipamentul cu sondă optică OptiGrade-Pro în săptămâna 7 - 13 iulie 2014 (N = 38,884)



Distribuția conținutului de carne macră a carcaselor clasificate în România cu metoda ZP în săptămâna 7 - 13 iulie 2014 (N = 5,630)





**Distribuția greutății carcaselor clasificate în România
în săptămâna 7 - 13 iulie 2014 (N = 74,702)**

