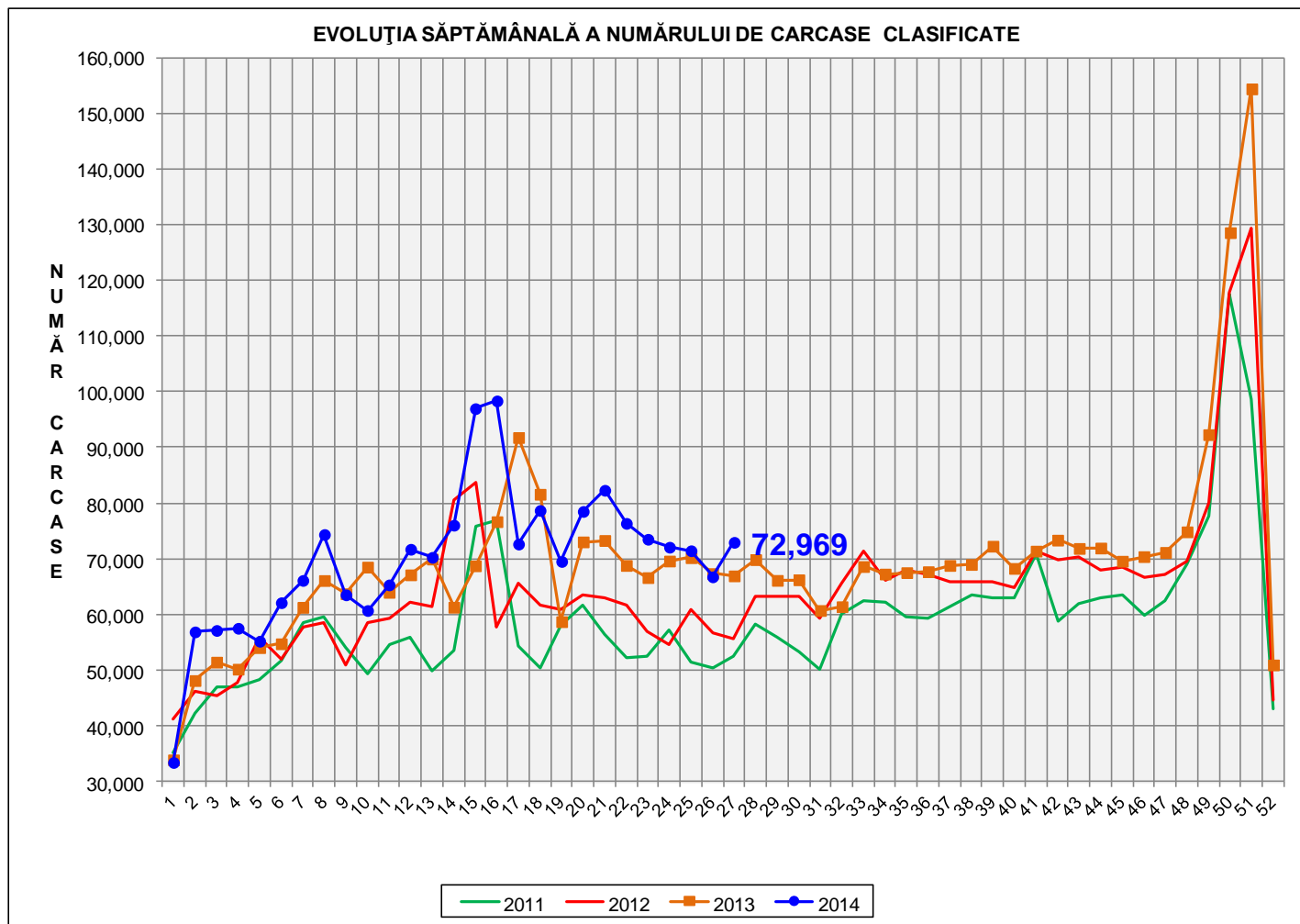


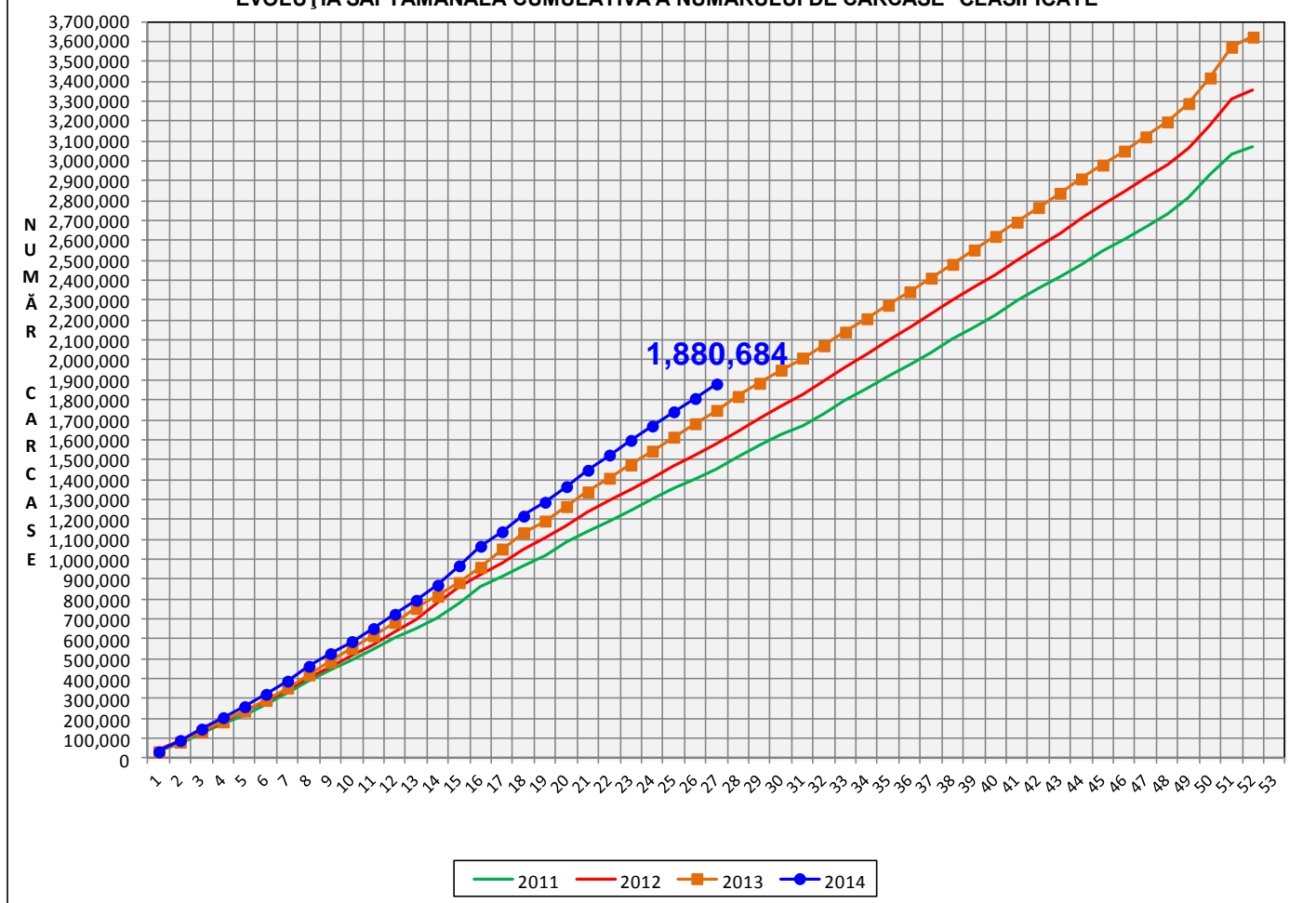
# Rezultatele clasificării carcaselor de porcine

## Săptămâna 27 (30 iunie – 6 iulie 2014)



% Modificare	
S27 / S26	S27 2014/ S27 2013
9.3%	9.0%

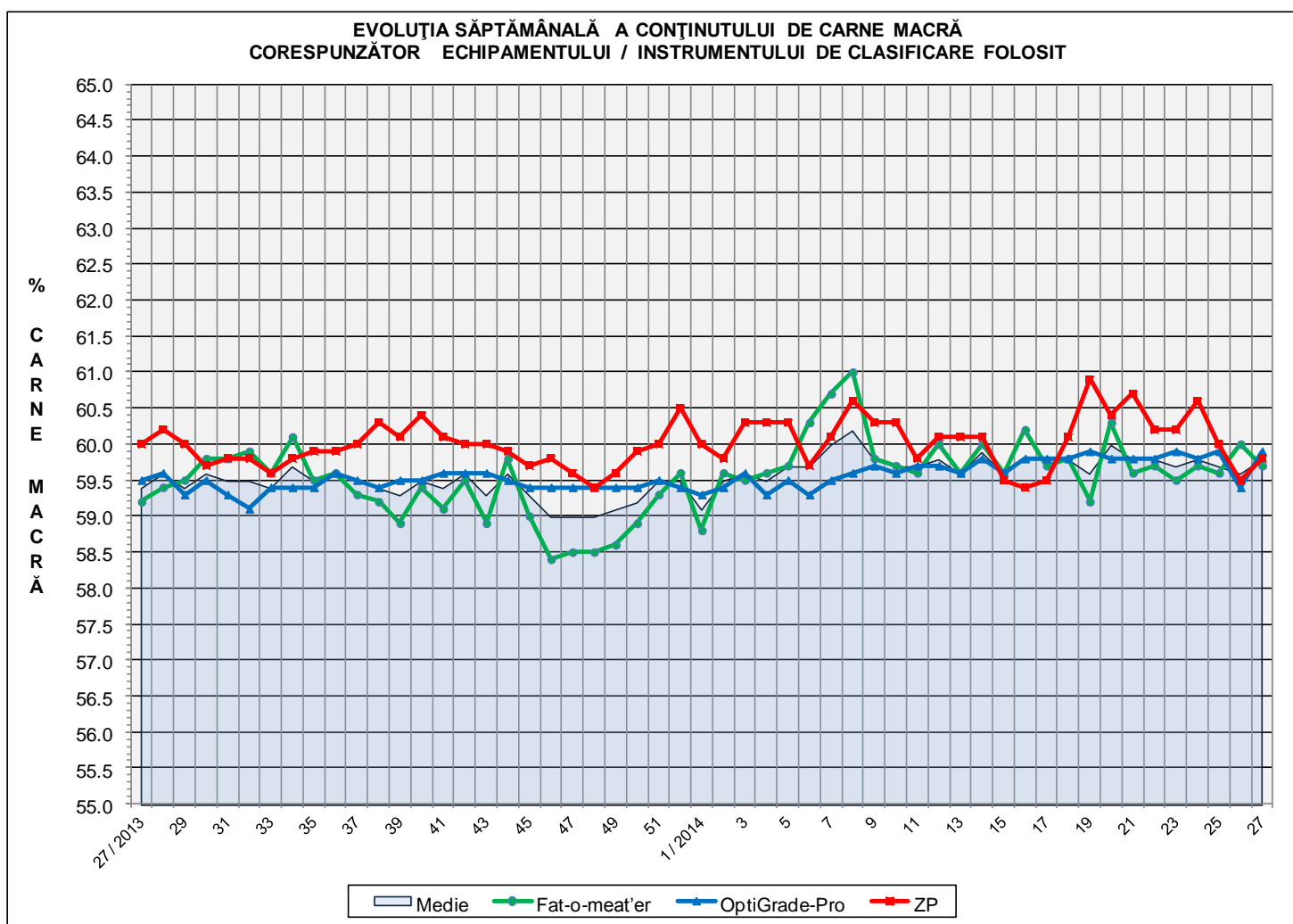
EVOLUȚIA SĂPTĂMÂNALĂ CUMULATIVĂ A NUMĂRULUI DE CARCASE CLASIFICATE



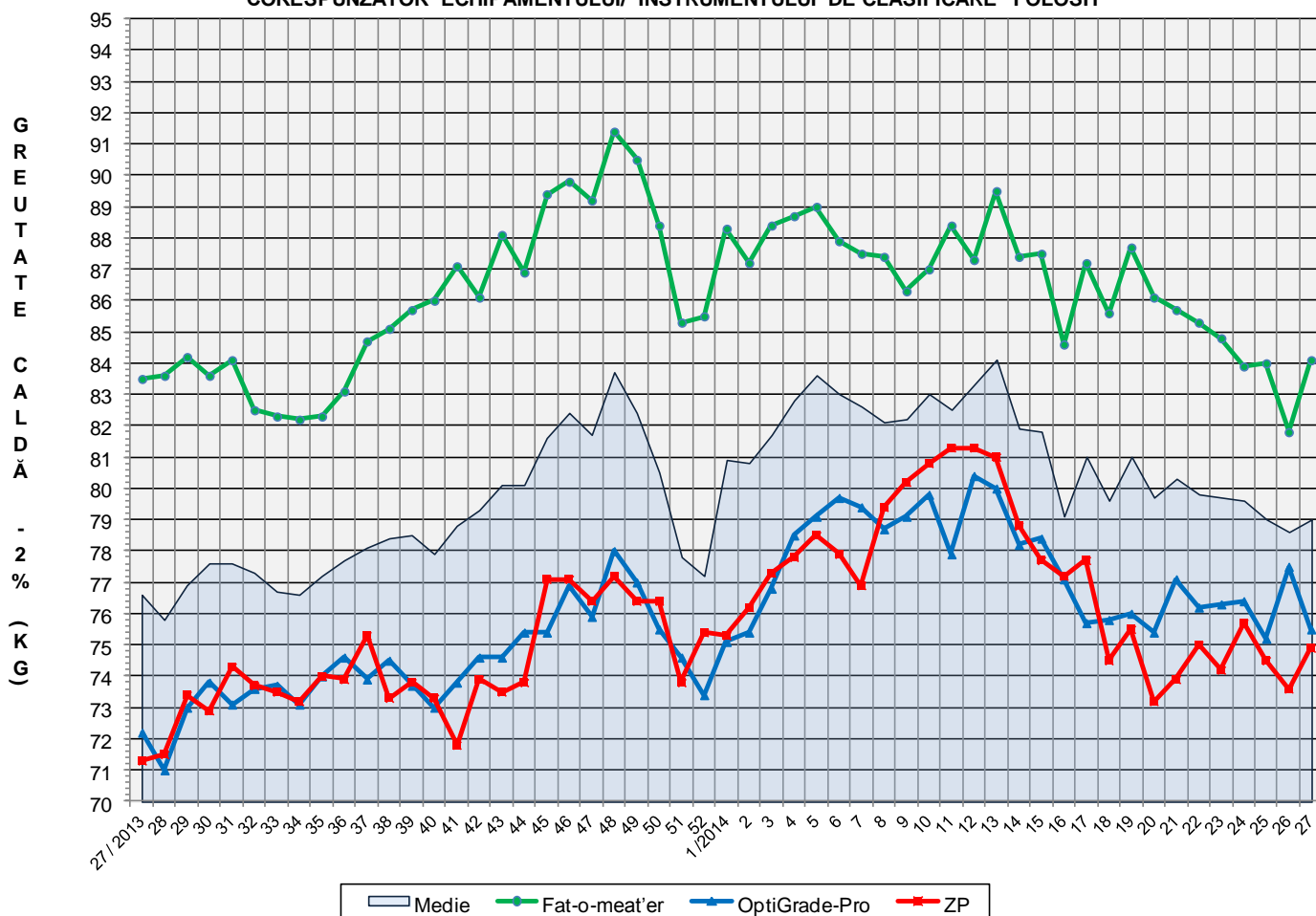
% Modificare
S27 2014/ S27 2013
7.6%

## Numărul de carcase clasificate în săptămâna 30 iunie - 6 iulie 2014 în funcție de echipamentul / instrumentul folosit

Metoda	Echipament / instrument	Număr carcase	% din total carcase
Sondă Optică	Fat-o-meat'er	30,371	41.62%
	OptiGrade-Pro	38,741	53.09%
ZP	Rigla	3,857	5.29%
<b>TOTAL</b>		<b>72,969</b>	<b>100.00%</b>



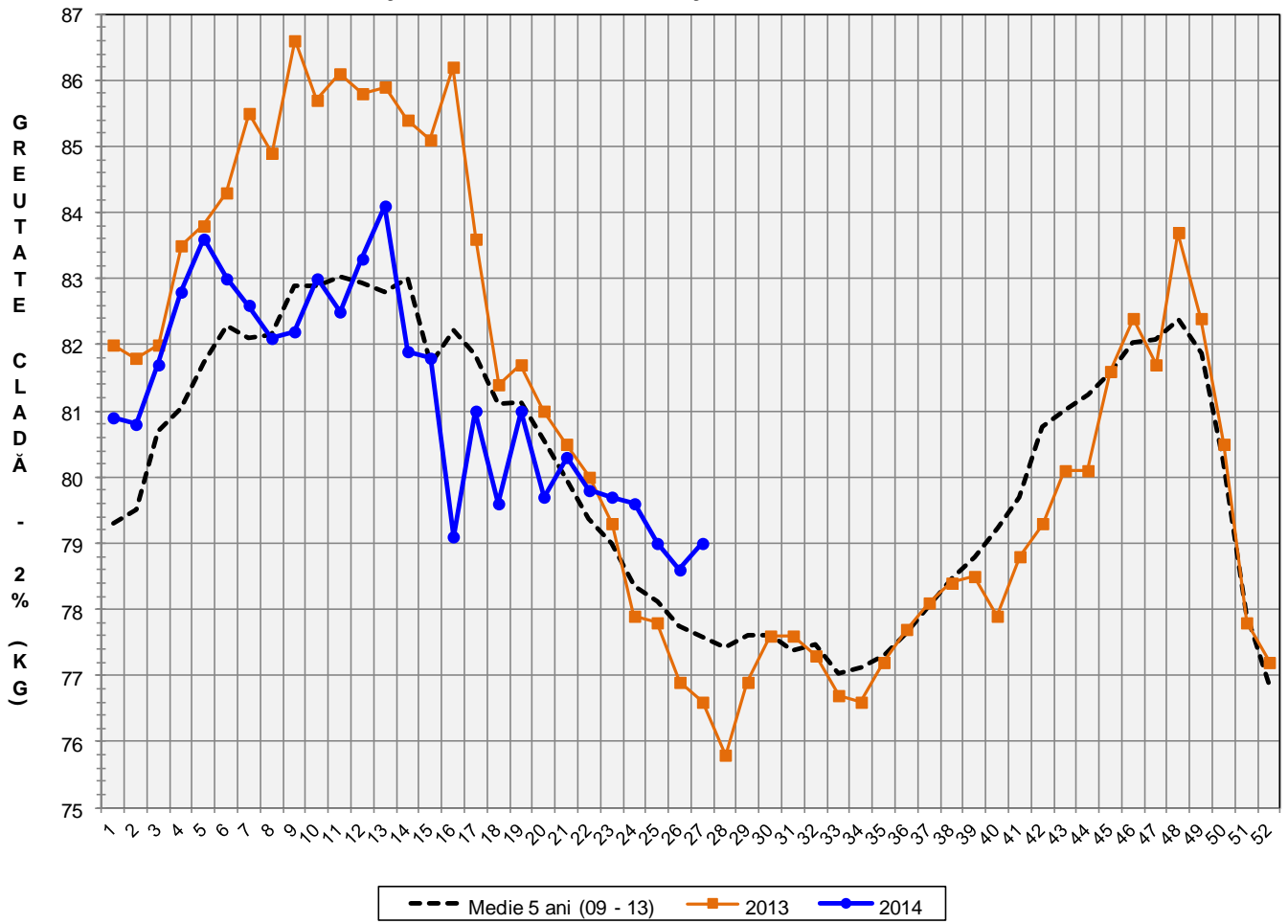
**EVOLUȚIA SĂPTĂMÂNALĂ A GREUTĂȚII CARCASELOR  
CORESPUNZĂTOR ECHIPAMENTULUI/ INSTRUMENTULUI DE CLASIFICARE FOLOSIT**

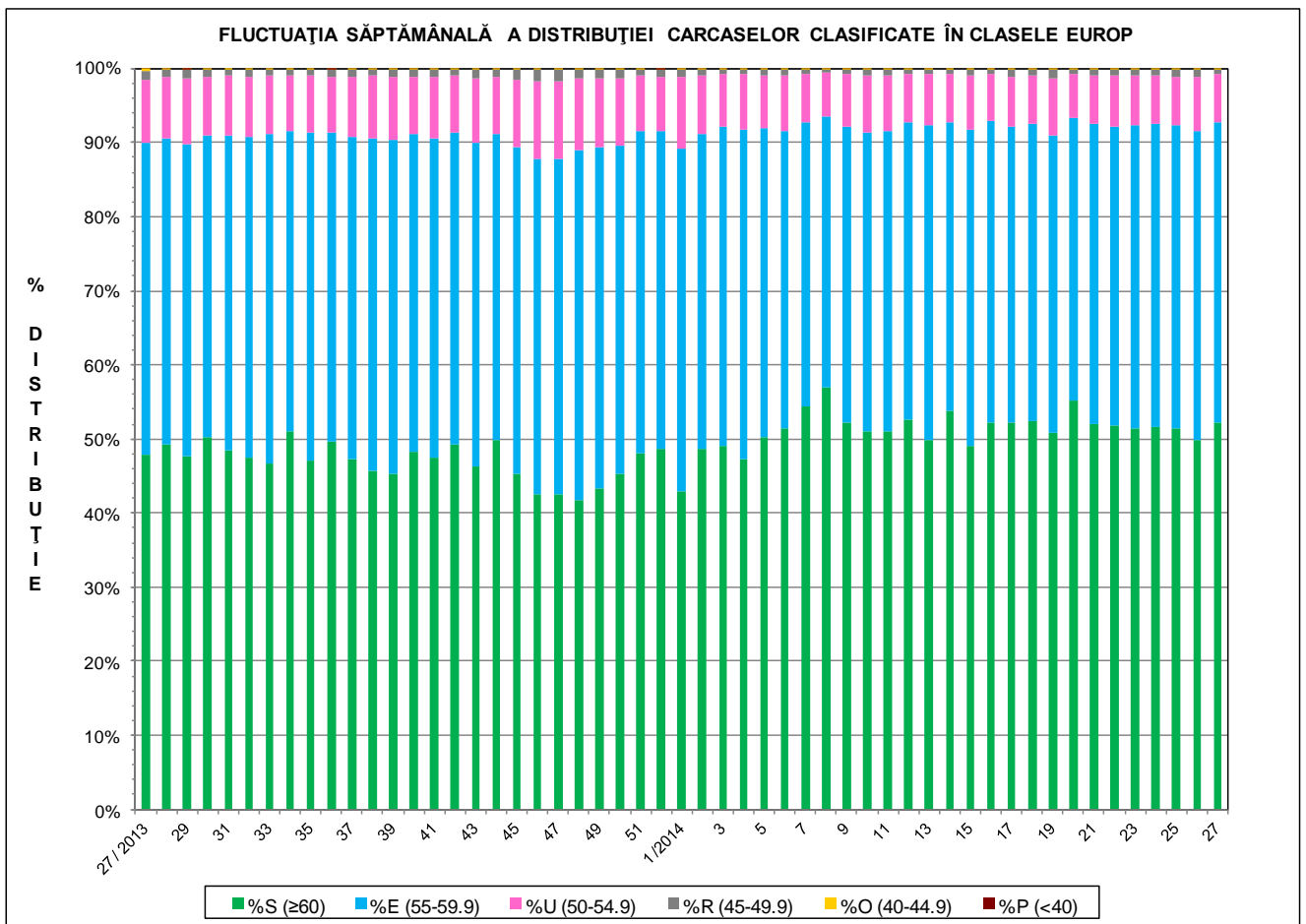
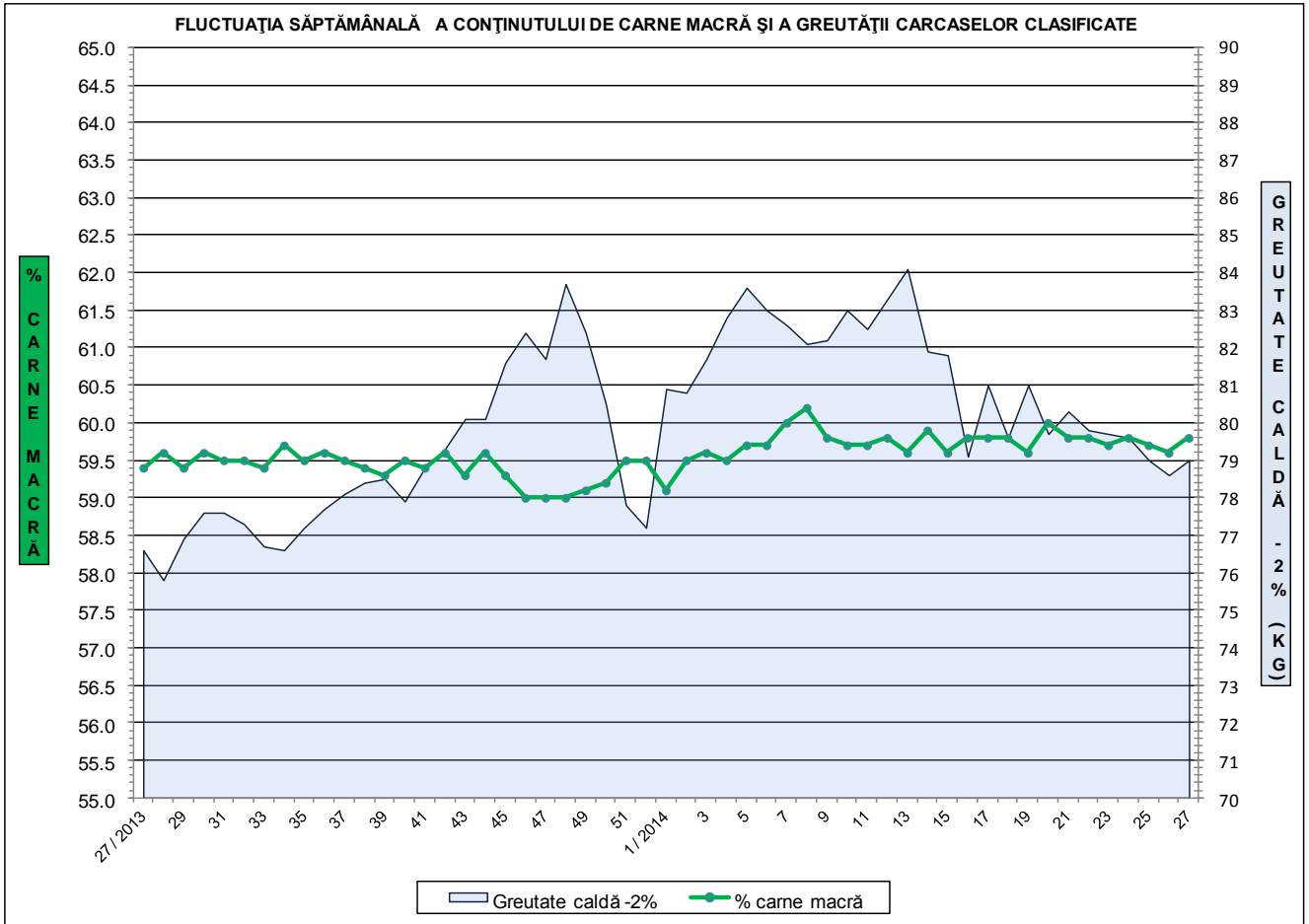


**ÎNCADRAREA ÎN CLASE A CARCASELOR DE PORCINE  
CLASIFICATE ÎN SĂPTĂMÂNA 30 IUNIE - 6 IULIE 2013**

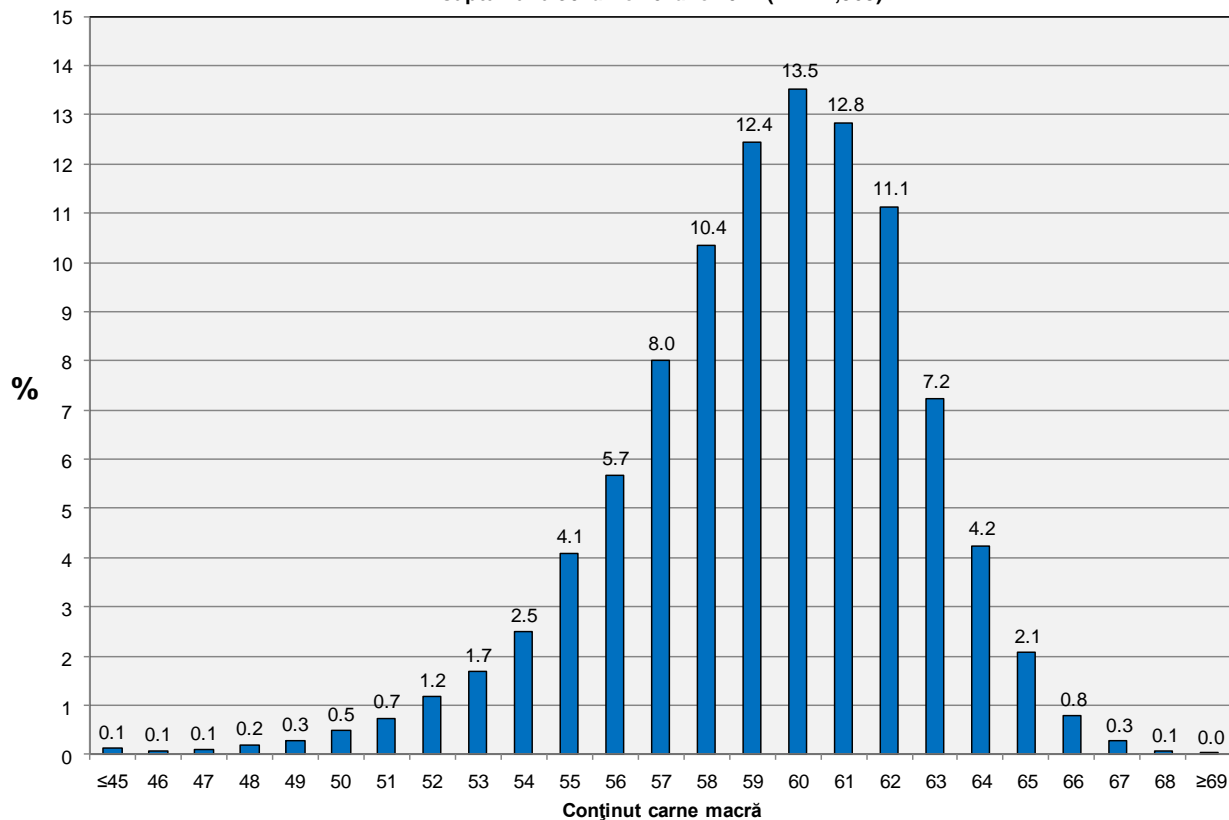
CLASA	% CARNE MACRĂ	NUMĂR CARCASE	% DIN TOTAL	% CARNE MACRĂ	GREUTATE CALDĂ - 2% (KG)
<b>S</b>	<b>≥ 60</b>	<b>38,061</b>	<b>52.16</b>	<b>62.2</b>	<b>77.3</b>
<b>E</b>	<b>55 - 59.9</b>	<b>29,577</b>	<b>40.53</b>	<b>58.0</b>	<b>80.4</b>
<b>U</b>	<b>50 - 54.9</b>	<b>4,782</b>	<b>6.55</b>	<b>53.2</b>	<b>83.6</b>
<b>R</b>	<b>45 - 49.9</b>	<b>493</b>	<b>0.68</b>	<b>48.4</b>	<b>85.5</b>
<b>O</b>	<b>40 - 44.9</b>	<b>50</b>	<b>0.07</b>	<b>43.5</b>	<b>89.0</b>
<b>P</b>	<b>&lt; 40</b>	<b>6</b>	<b>0.01</b>	<b>37.5</b>	<b>78.0</b>
<b>TOTAL</b>		<b>72,969</b>	<b>100.00</b>	<b>59.8</b>	<b>79.0</b>

EVOLUȚIA SĂPTĂMÂNALĂ A GREUTĂȚII CARCASELOR CLASIFICATE

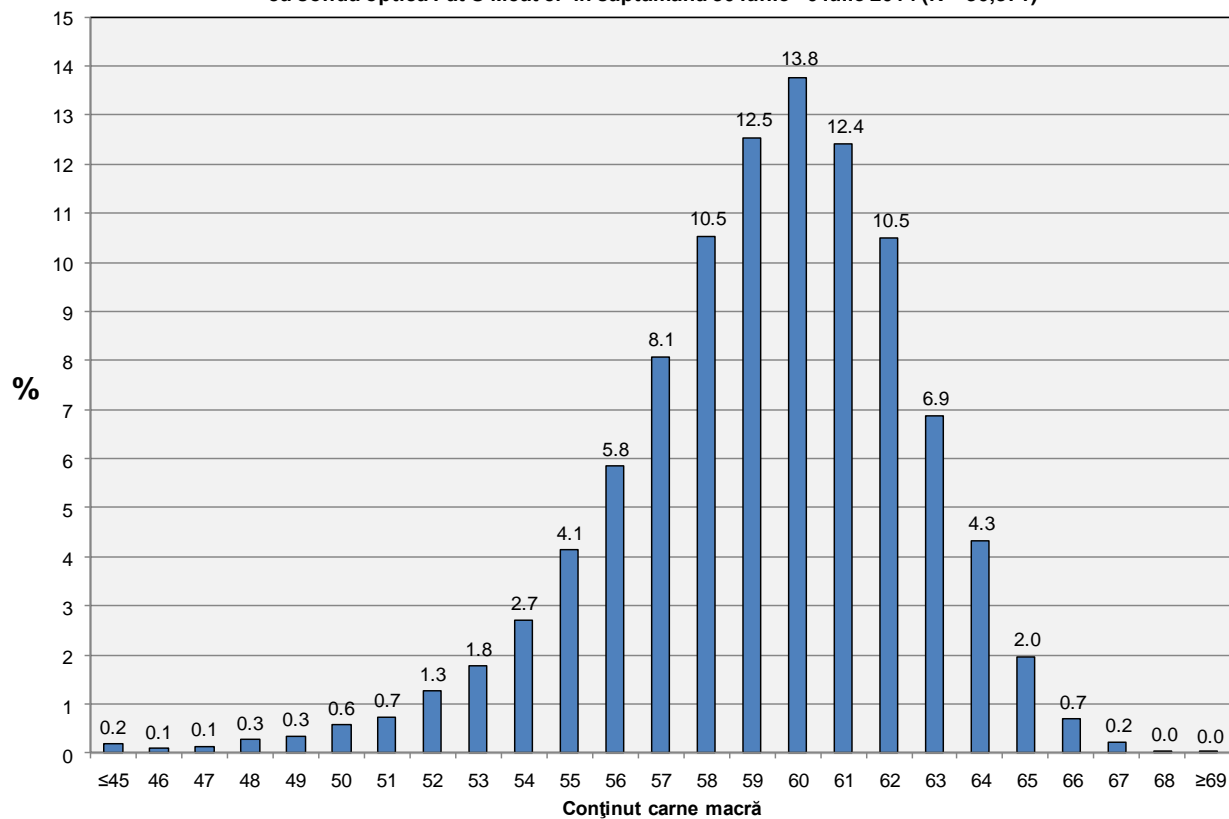




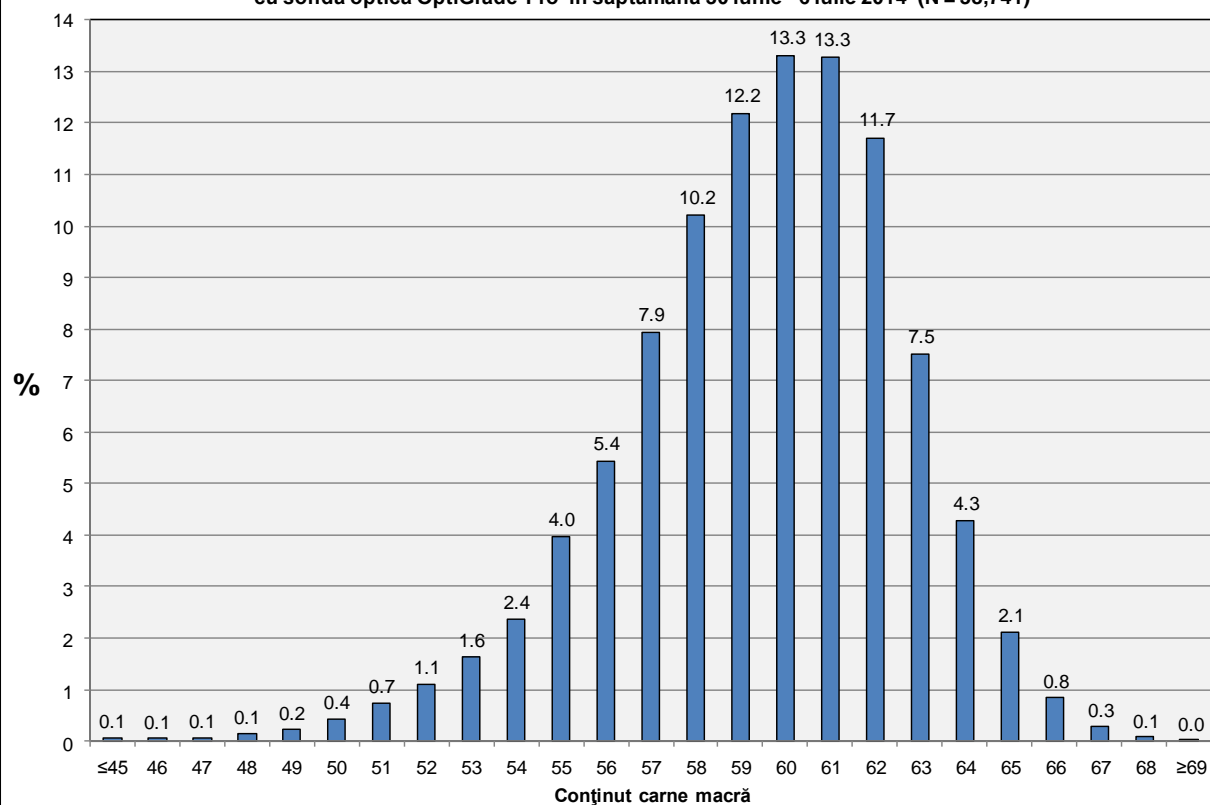
**Distribuția conținutului de carne macră a carcaselor clasificate în România în săptămâna 30 iunie - 6 iulie 2014 (N = 72,969)**



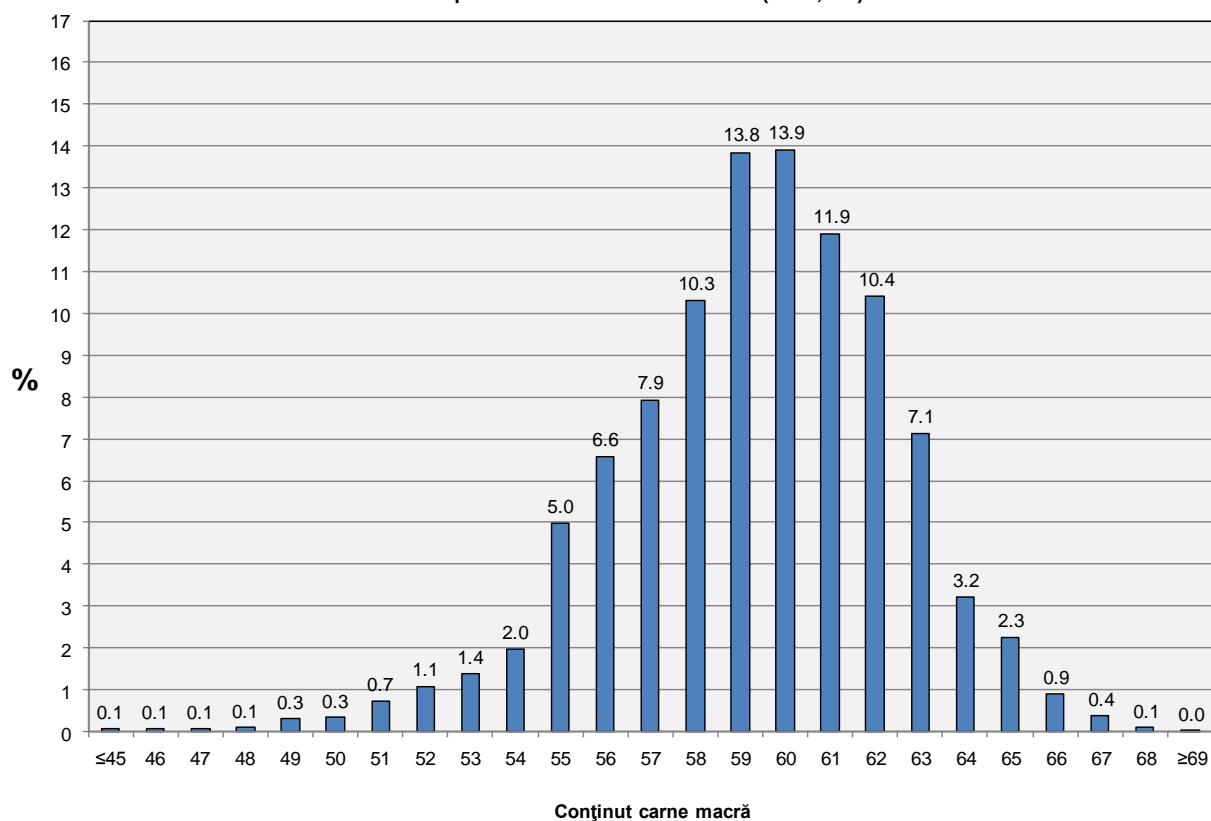
**Distribuția conținutului de carne macră a carcaselor clasificate în România cu echipamentul cu sondă optică Fat O Meat'er în săptămâna 30 iunie - 6 iulie 2014 (N = 30,371)**



**Distribuția conținutului de carne macră a carcaselor clasificate în România cu echipamentul cu sondă optică OptiGrade-Pro în săptămâna 30 iunie - 6 iulie 2014 (N = 38,741)**



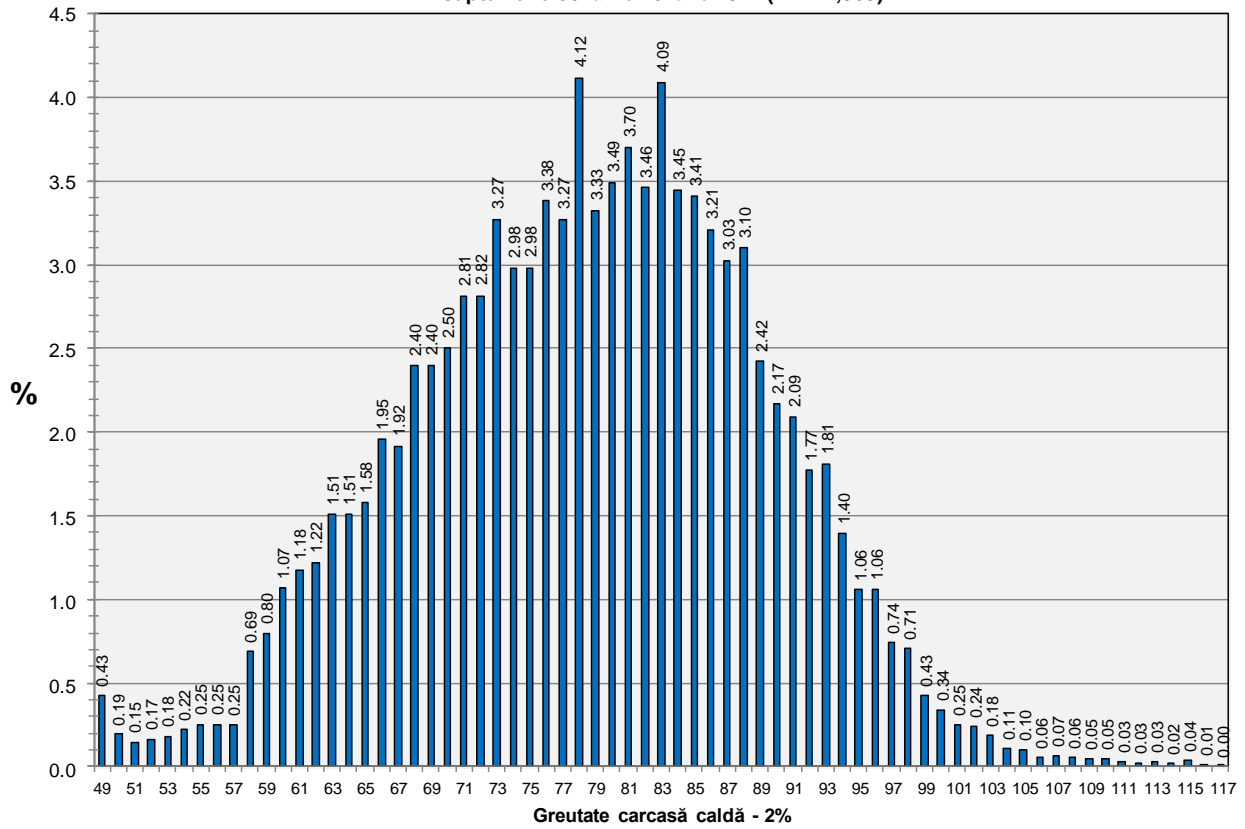
**Distribuția conținutului de carne macră a carcaselor clasificate în România cu metoda ZP în săptămâna 30 iunie - 06 iulie 2014 (N = 3,857)**



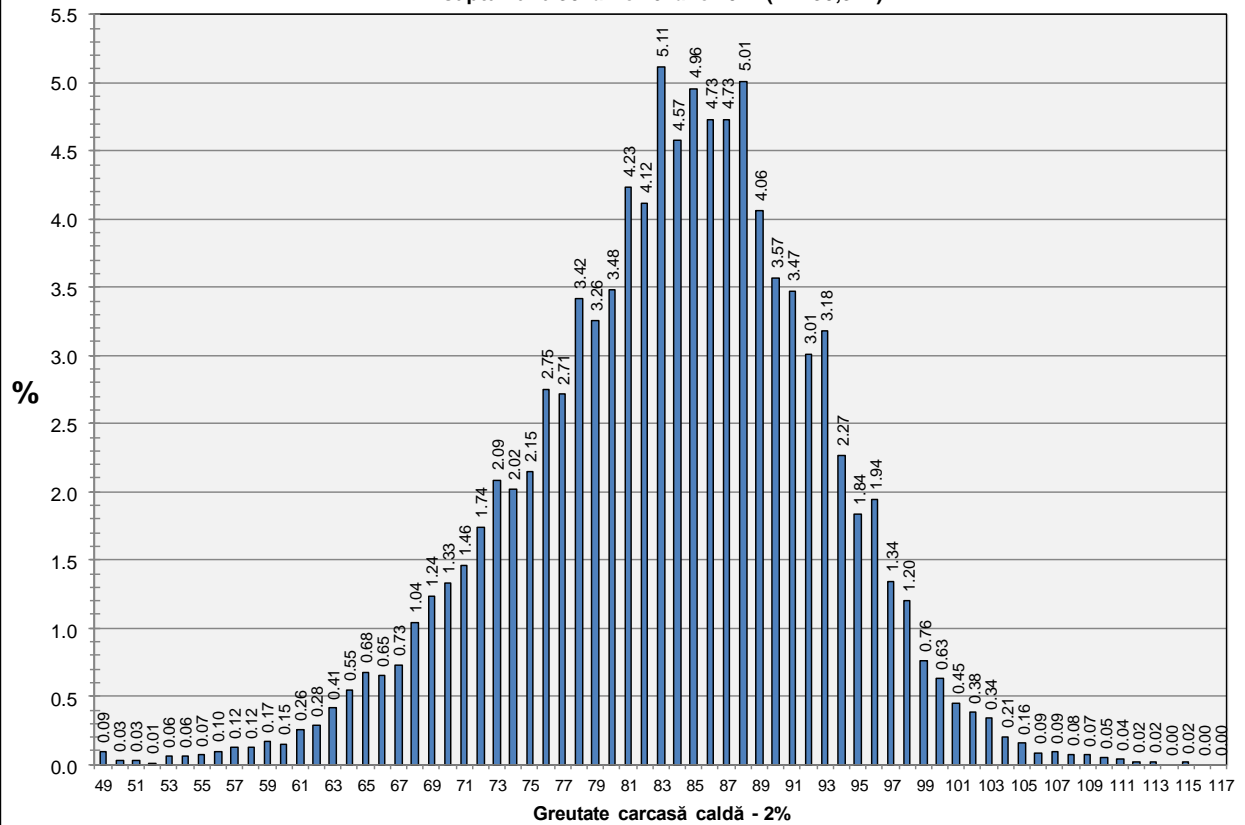




**Distribuția greutății carcaselor clasificate în România  
în săptămâna 30 iunie - 6 iulie 2014 (N = 72,969)**

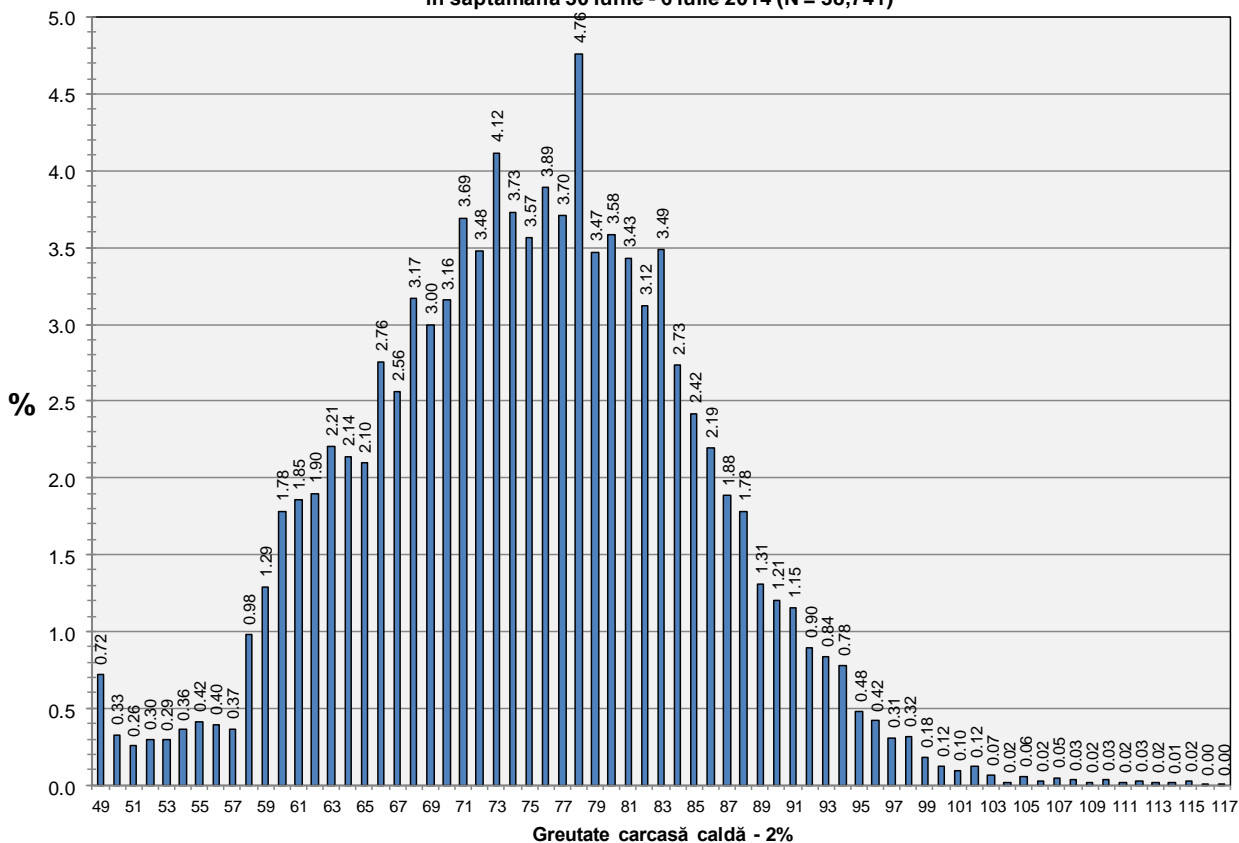


**Distribuția greutății carcaselor clasificate în România cu echipamentul cu sondă optică Fat-O-Meater  
în săptămâna 30 iunie - 6 iulie 2014 (N = 30,371)**





**Distribuția greutății carcaselor clasificate în România cu echipamentul cu sondă optică OptiGrade-Pro în săptămâna 30 iunie - 6 iulie 2014 (N = 38,741)**



**Distribuția greutății carcaselor clasificate în România cu metoda ZP în săptămâna 30 iunie - 6 iulie 2014 (N = 3,857)**

