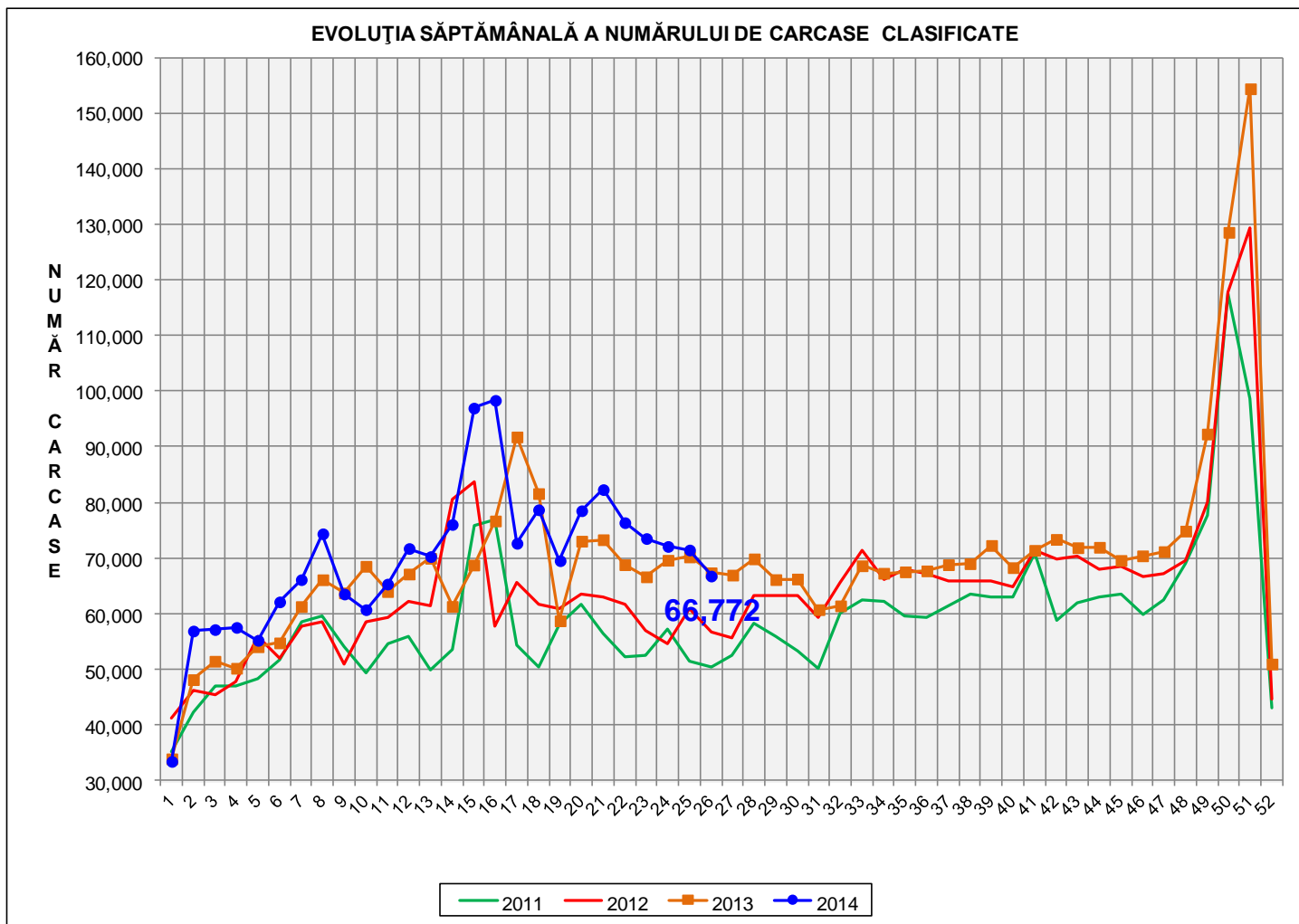


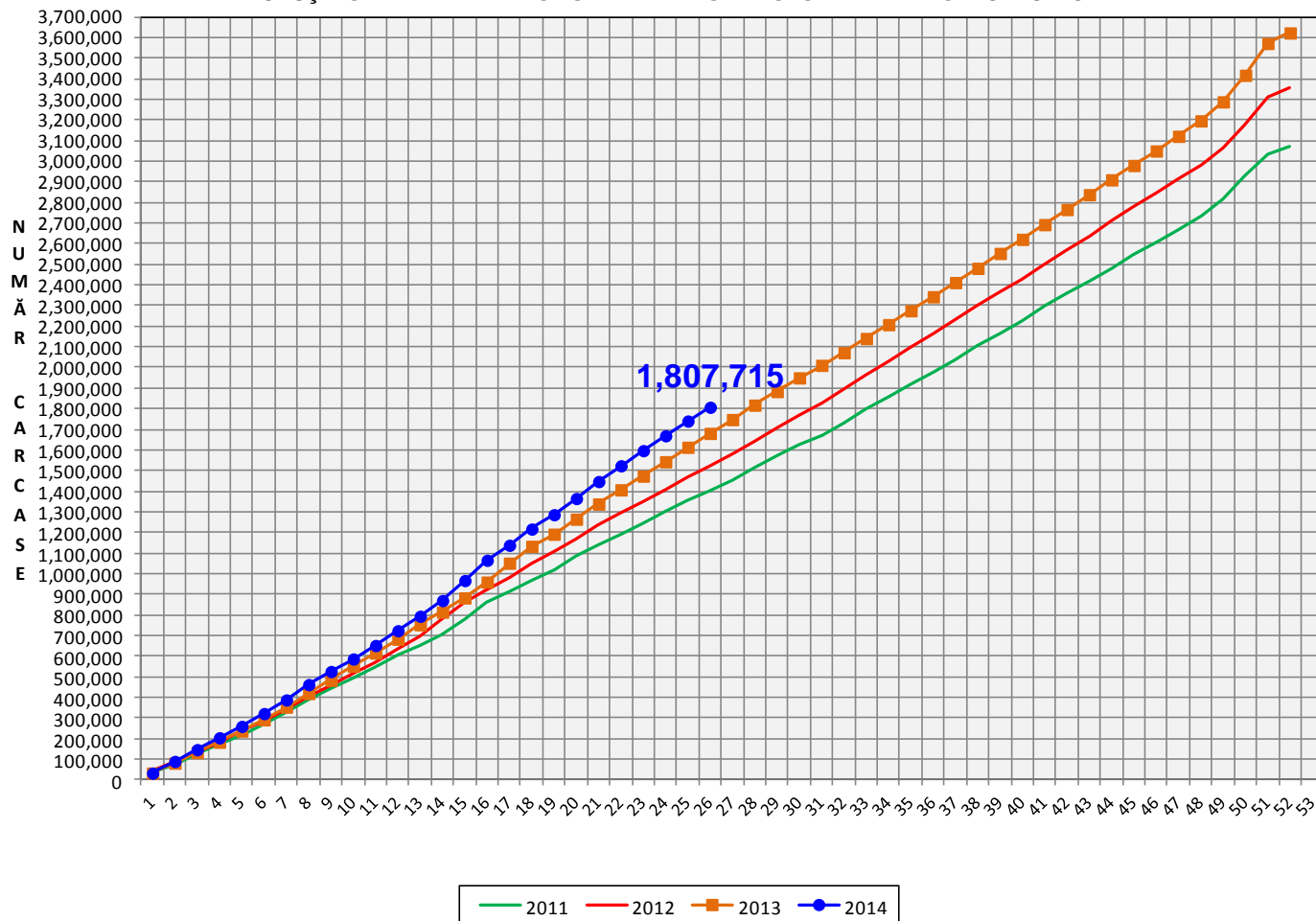
Rezultatele clasificării carcaselor de porcine

Săptămâna 26 (23 – 29 iunie 2014)



% Modificare	
S26 / S25	S26 2014/ S26 2013
-6.6%	-0.9%

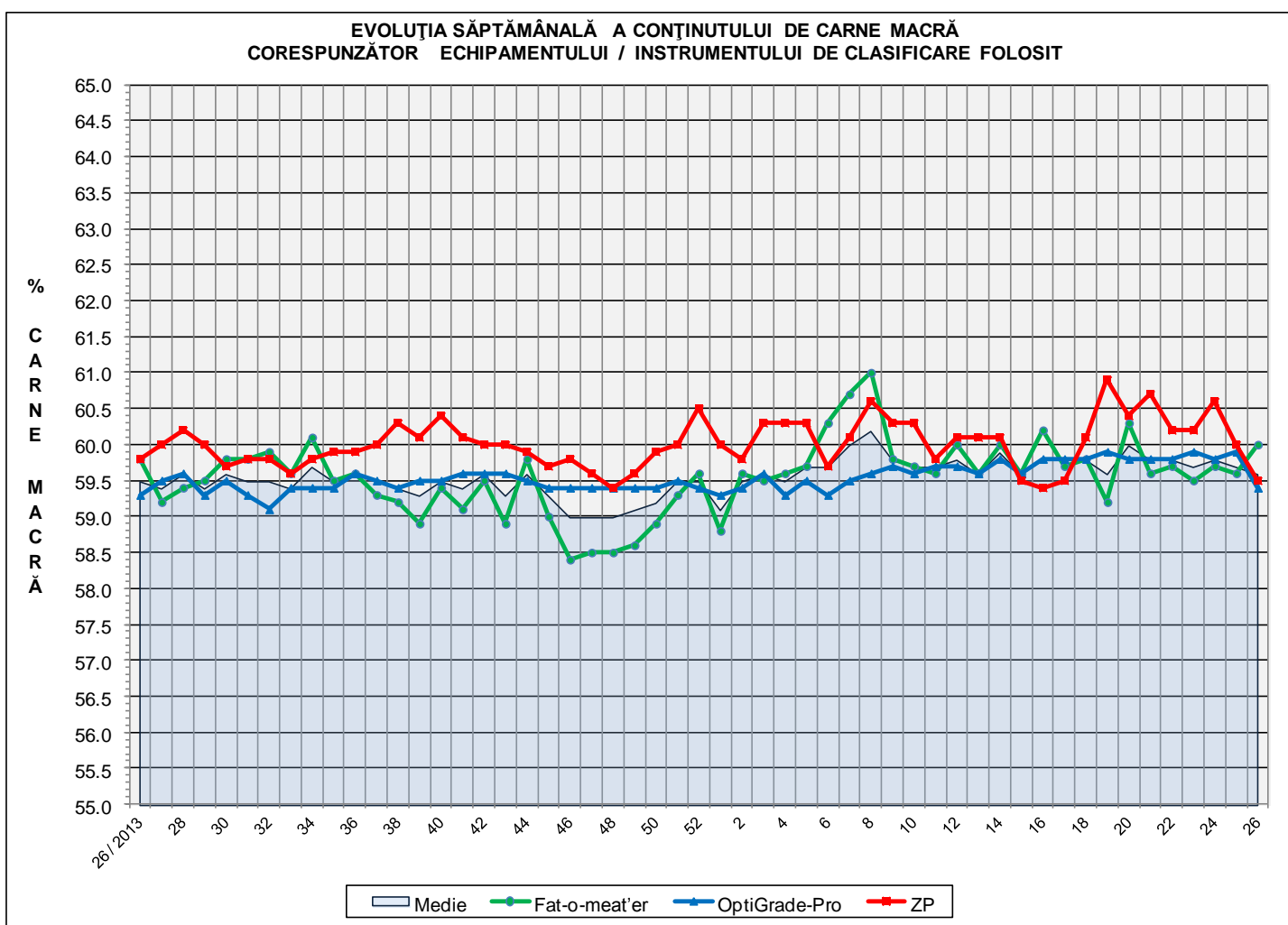
EVOLUȚIA SĂPTĂMÂNALĂ CUMULATIVĂ A NUMĂRULUI DE CARCASE CLASIFICATE



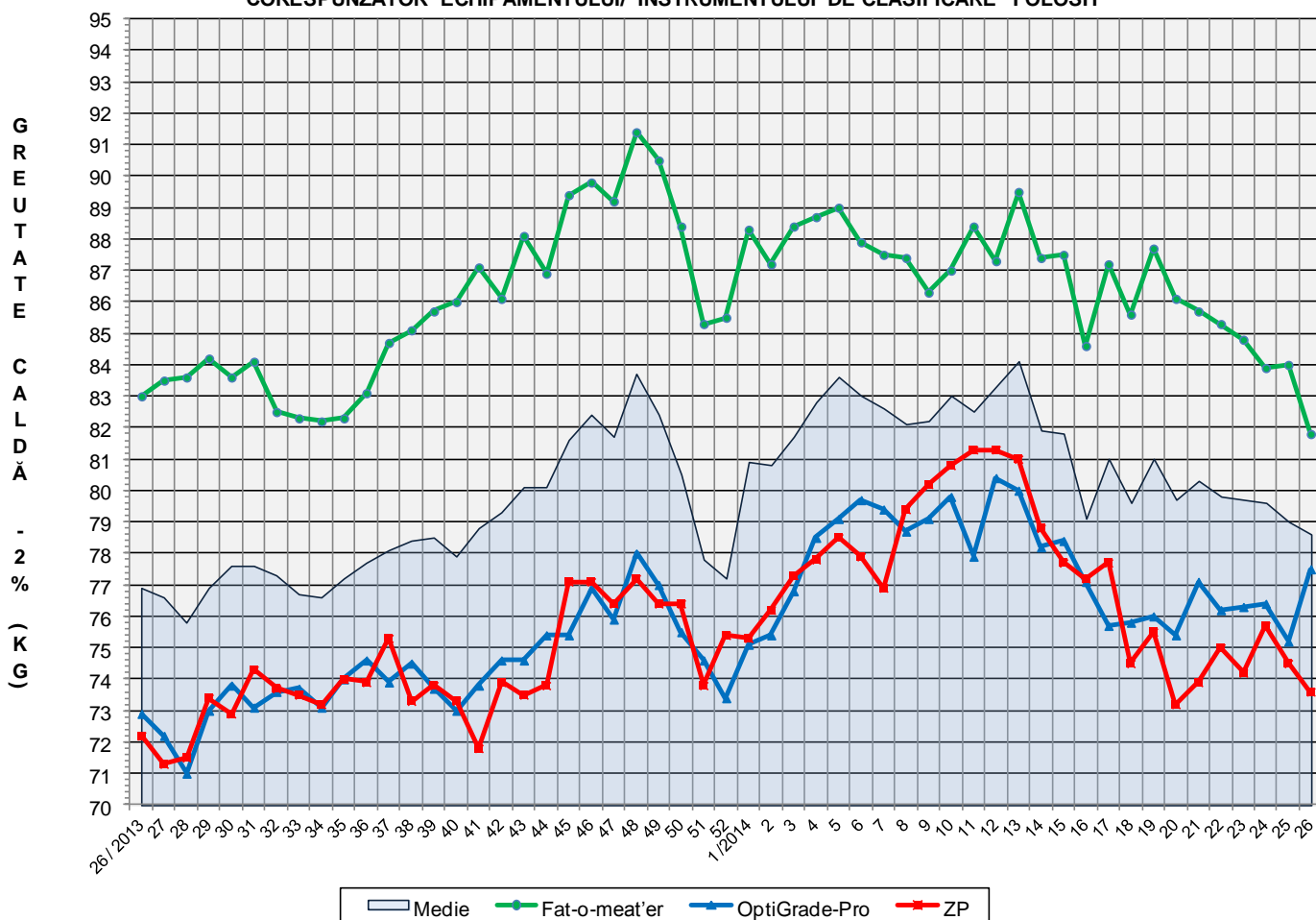
% Modificare
S26 2014/ S26 2013
7.5%

Numărul de carcase clasificate în săptămâna 23 - 29 iunie 2014 în funcție de echipamentul / instrumentul folosit

Metoda	Echipament / instrument	Număr carcase	% din total carcase
Sondă Optică	Fat-o-meat'er	20,466	30.65%
	OptiGrade-Pro	42,497	63.64%
ZP	Rigla	3,809	5.70%
TOTAL		66,772	100.00%

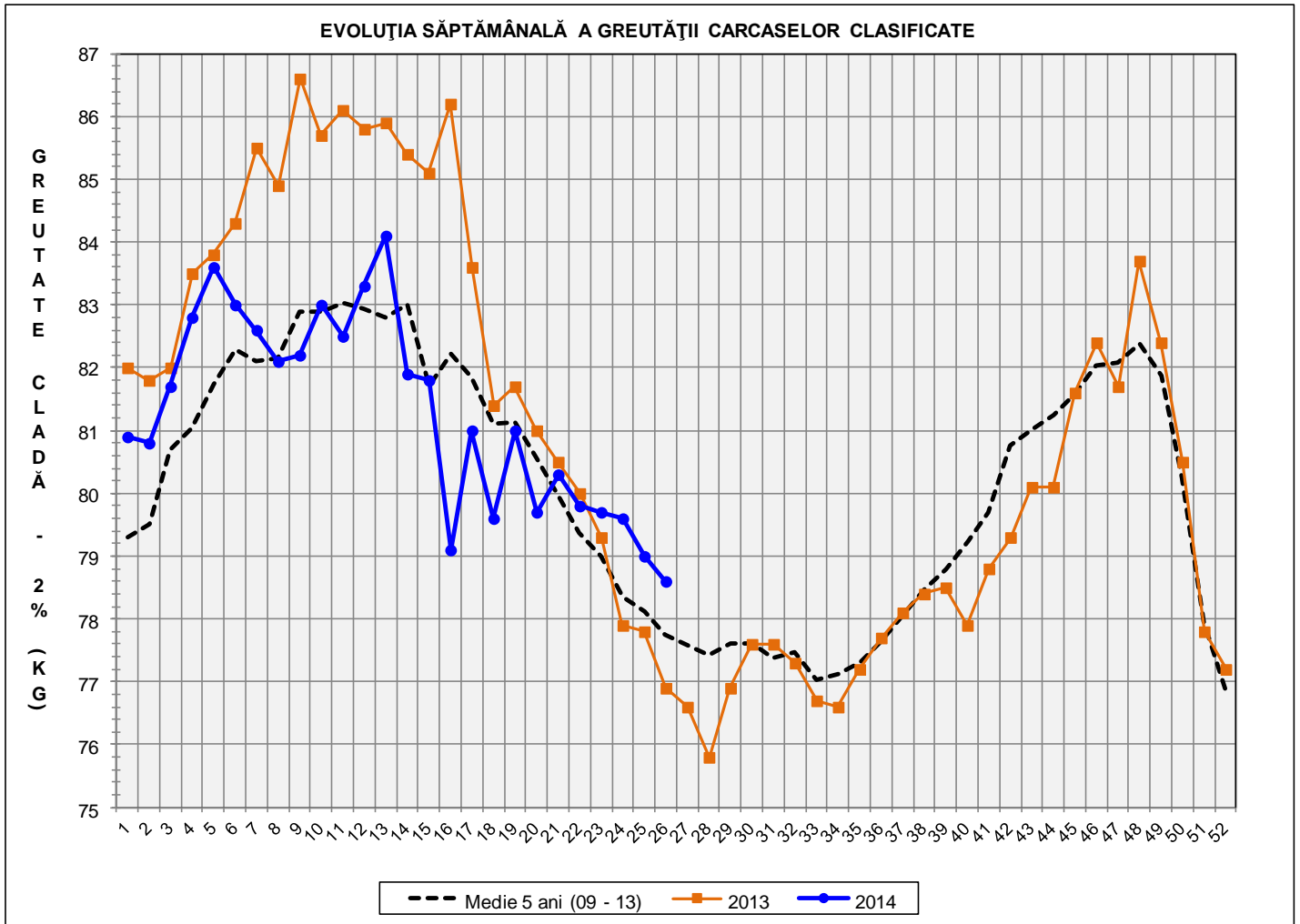


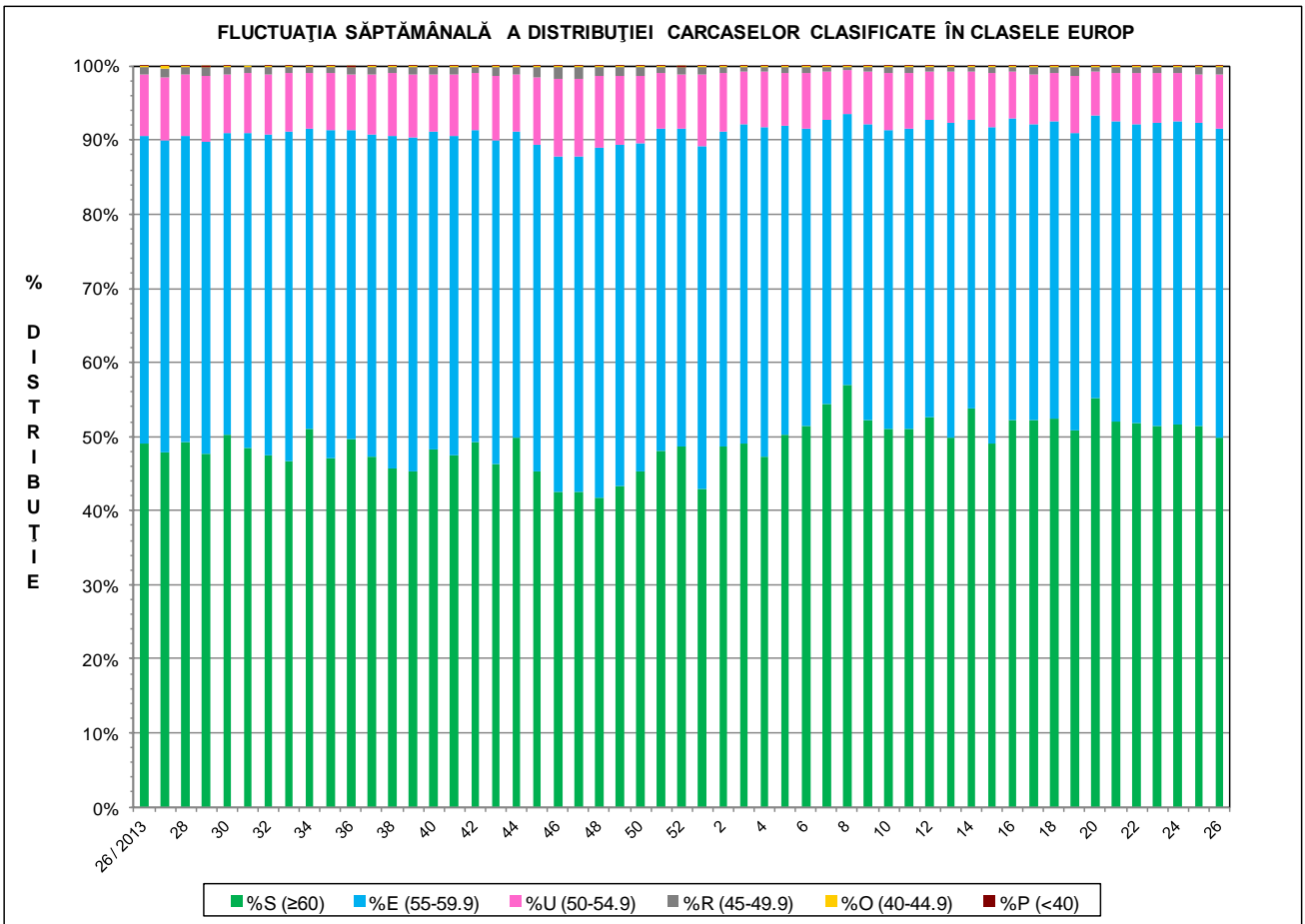
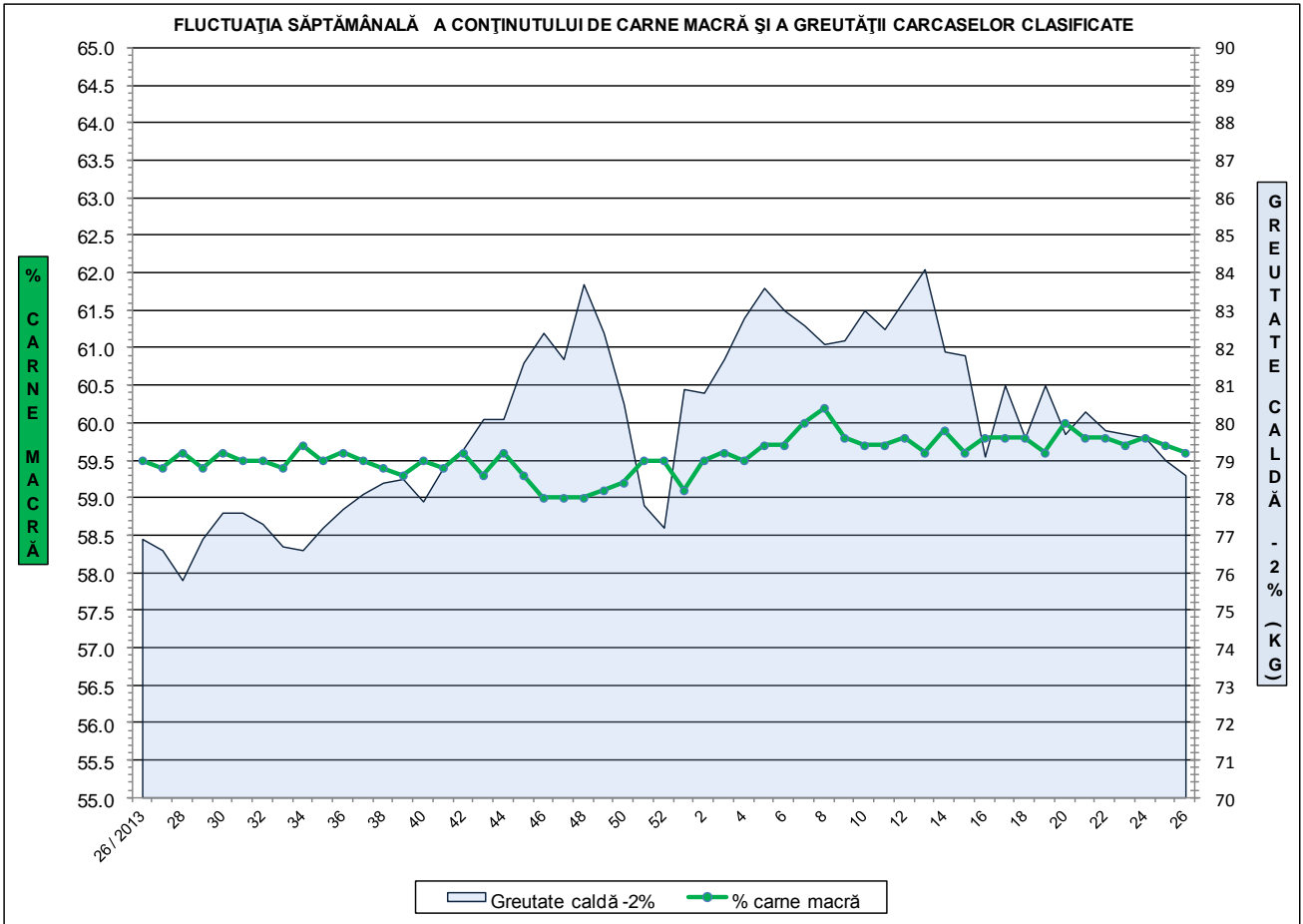
**EVOLUȚIA SĂPTĂMÂNALĂ A GREUTĂȚII CARCASELOR
CORESPUNZĂTOR ECHIPAMENTULUI/ INSTRUMENTULUI DE CLASIFICARE FOLOSIT**



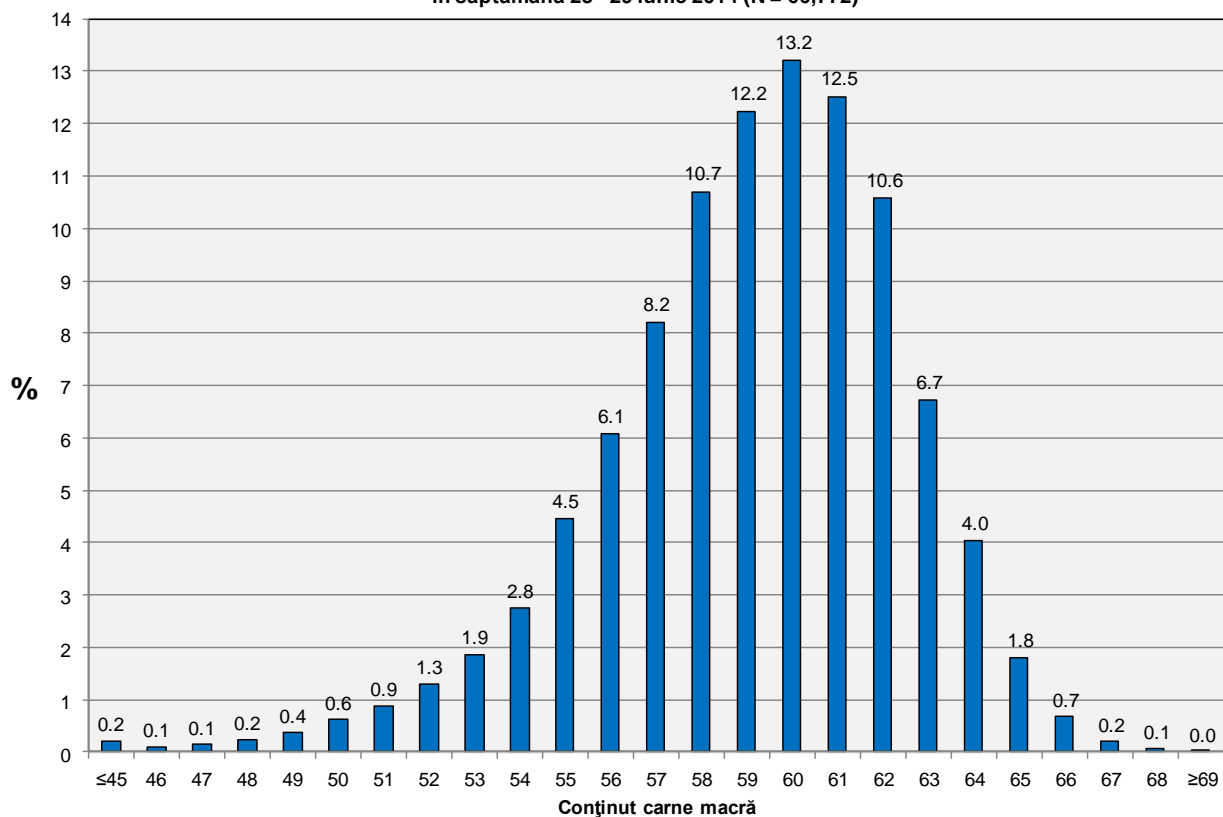
**ÎNCADRAREA ÎN CLASE A CARCASELOR DE PORCINE
CLASIFICATE ÎN SĂPTĂMÂNA 23 - 29 Iunie 2013**

CLASA	% CARNE MACRĂ	NUMĂR CARCASE	% DIN TOTAL	% CARNE MACRĂ	GREUTATE CALDĂ - 2% (KG)
S	≥ 60	33,264	49.82	62.1	76.3
E	55 - 59.9	27,840	41.69	58.0	80.0
U	50 - 54.9	4,960	7.43	53.2	84.5
R	45 - 49.9	602	0.90	48.3	86.1
O	40 - 44.9	84	0.13	42.9	85.0
P	< 40	22	0.03	36.7	91.1
TOTAL		66,772	100.00	59.6	78.6

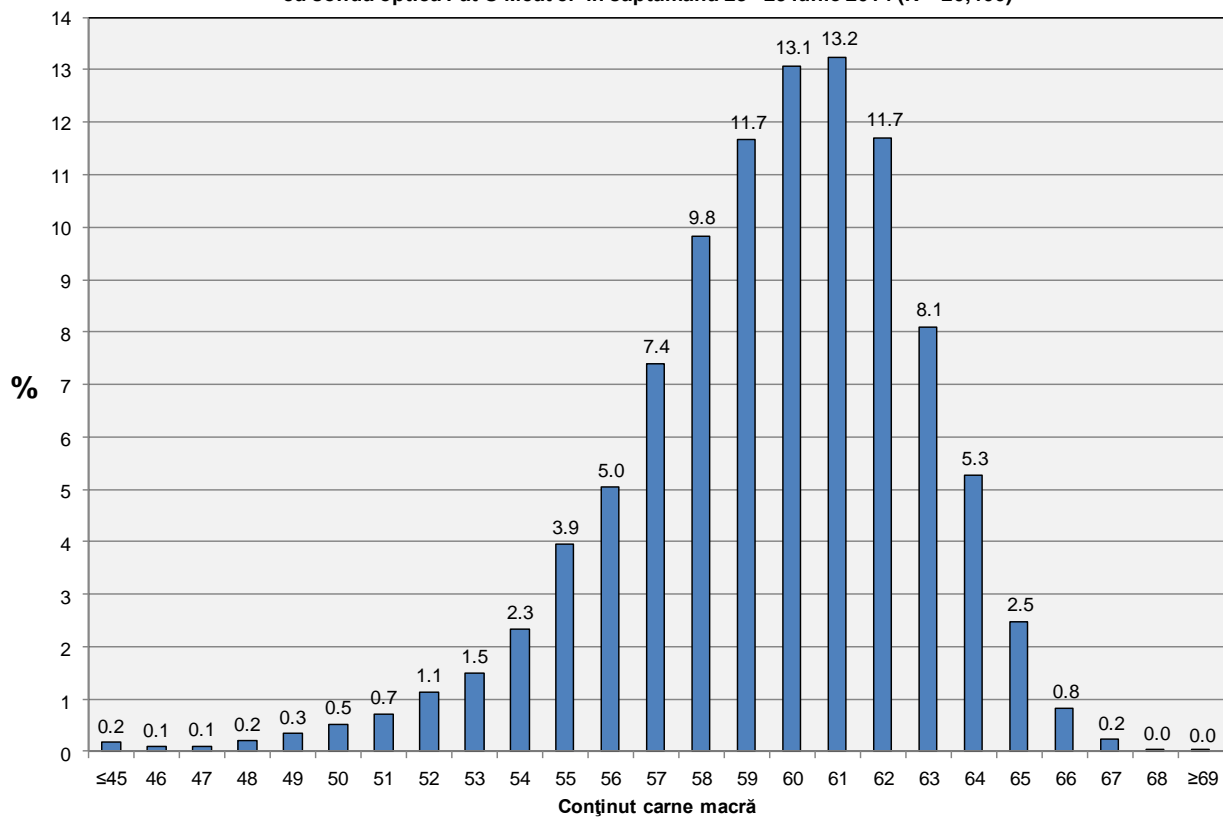




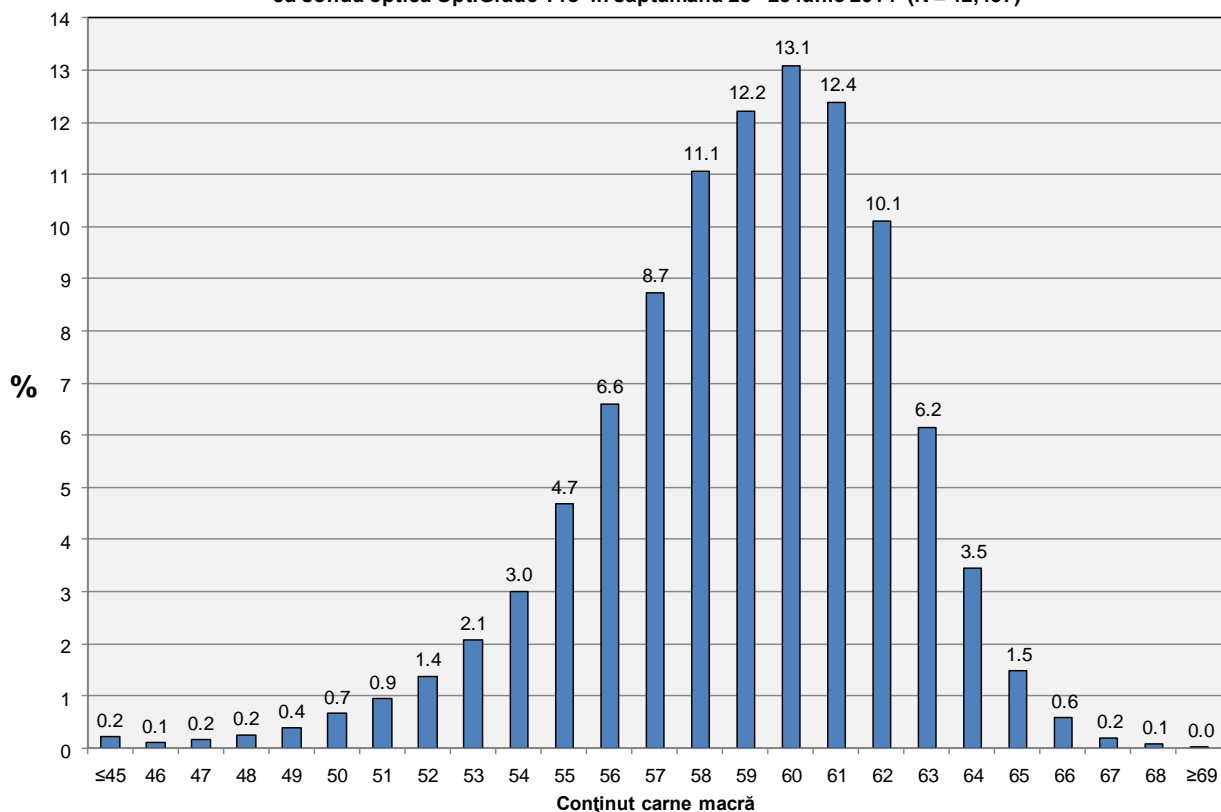
**Distribuția conținutului de carne macră a carcaselor clasificate în România
în săptămâna 23 - 29 iunie 2014 (N = 66,772)**



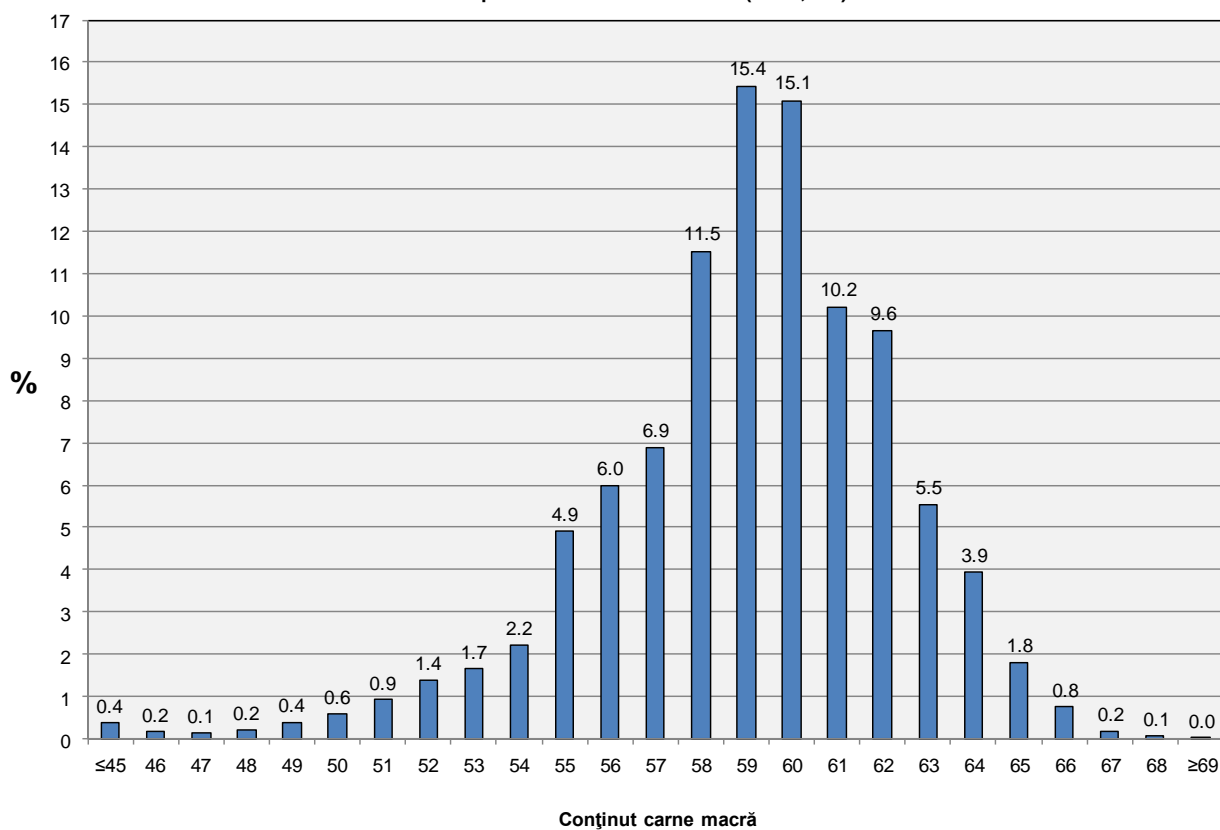
**Distribuția conținutului de carne macră a carcaselor clasificate în România cu echipamentul
cu sondă optică Fat O Meat'er în săptămâna 23 - 29 iunie 2014 (N = 20,466)**



Distribuția conținutului de carne macră a carcaselor clasificate în România cu echipamentul cu sondă optică OptiGrade-Pro în săptămâna 23 - 29 iunie 2014 (N = 42,497)



Distribuția conținutului de carne macră a carcaselor clasificate în România cu metoda ZP în săptămâna 23 - 29 iunie 2014 (N = 3,809)





**Distribuția greutății carcaselor clasificate în România
în săptămâna 23 - 29 iunie 2014 (N = 66,772)**

