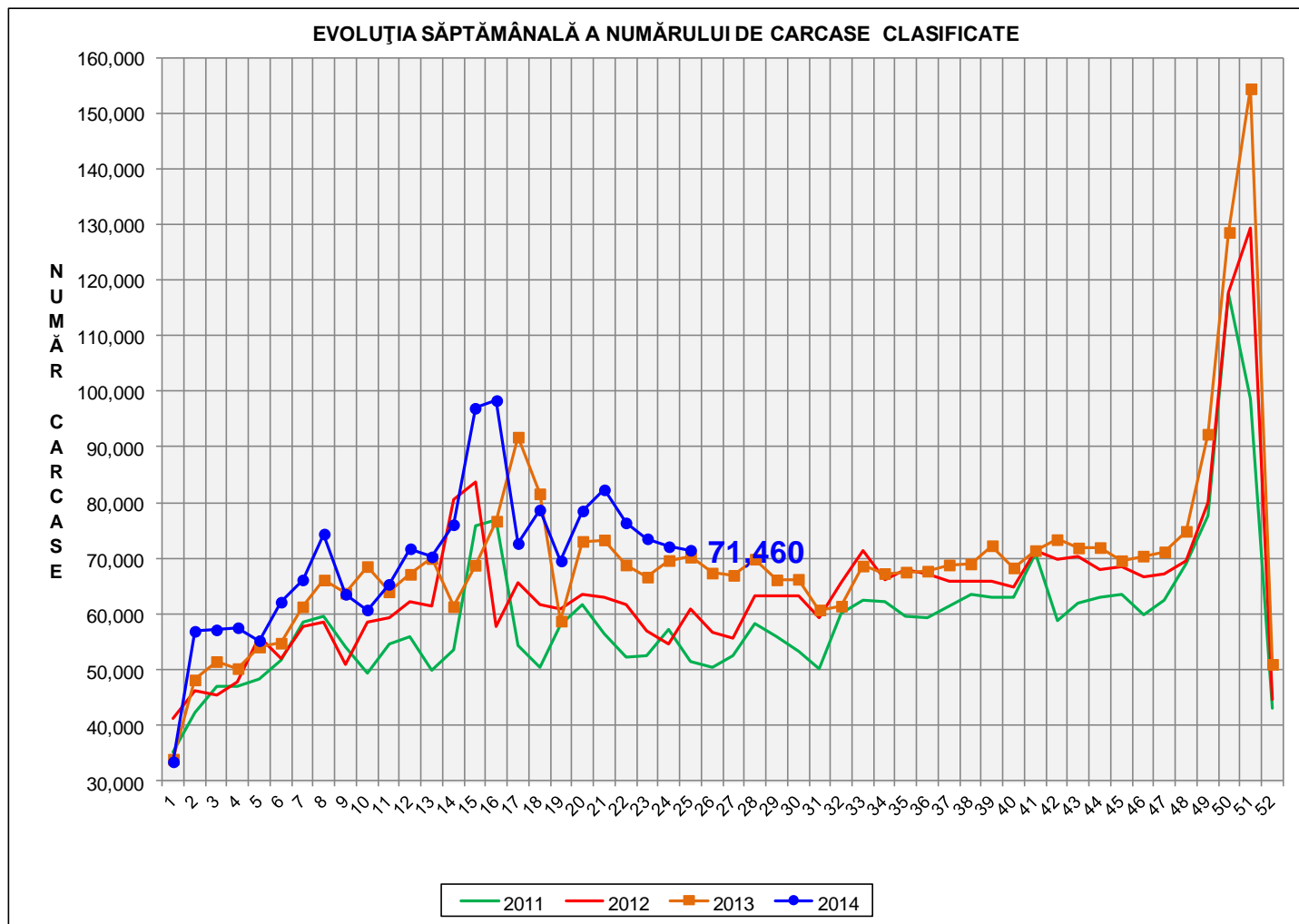
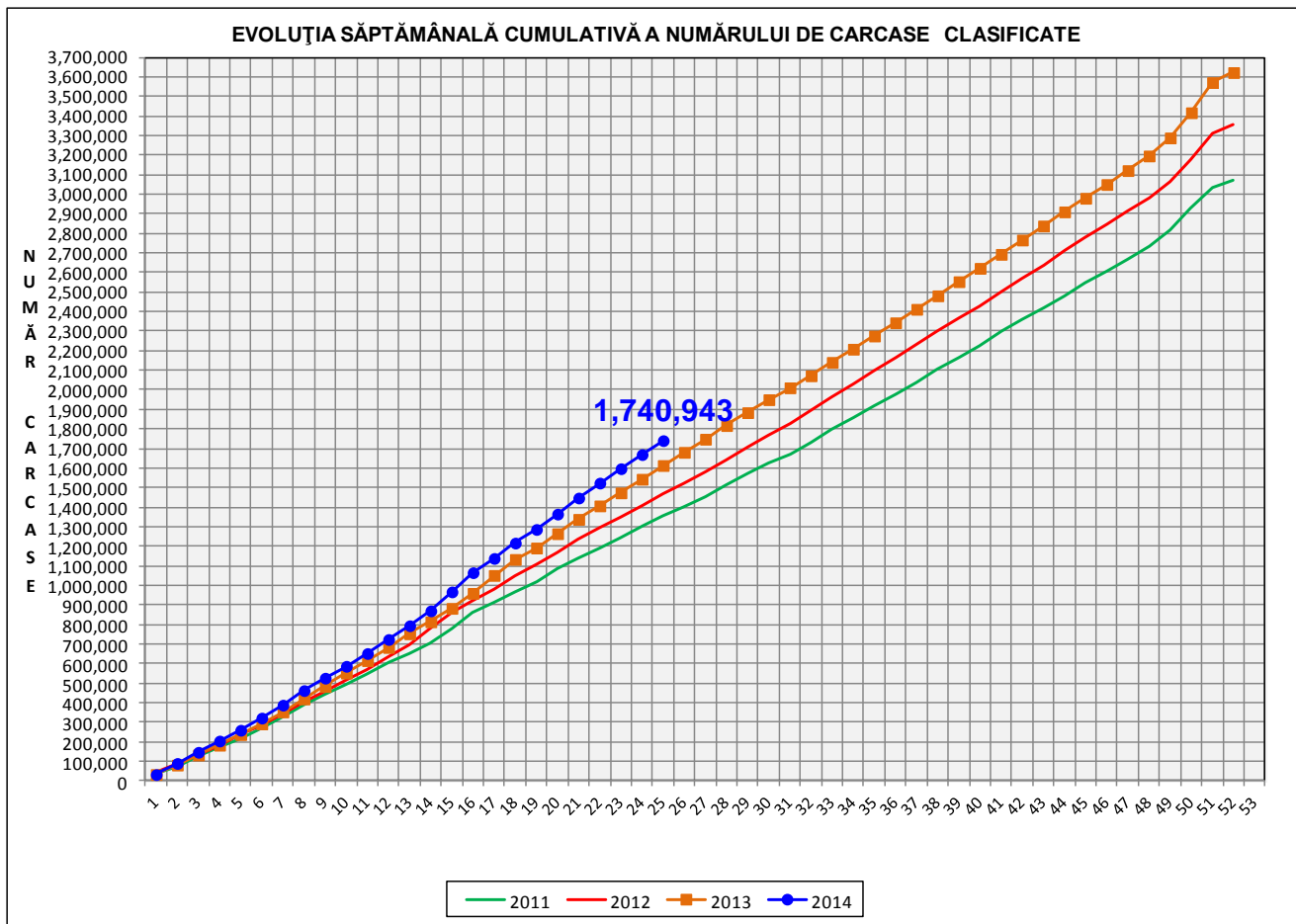


Rezultatele clasificării carcaselor de porcine

Săptămâna 25 (16 – 22 iunie 2014)



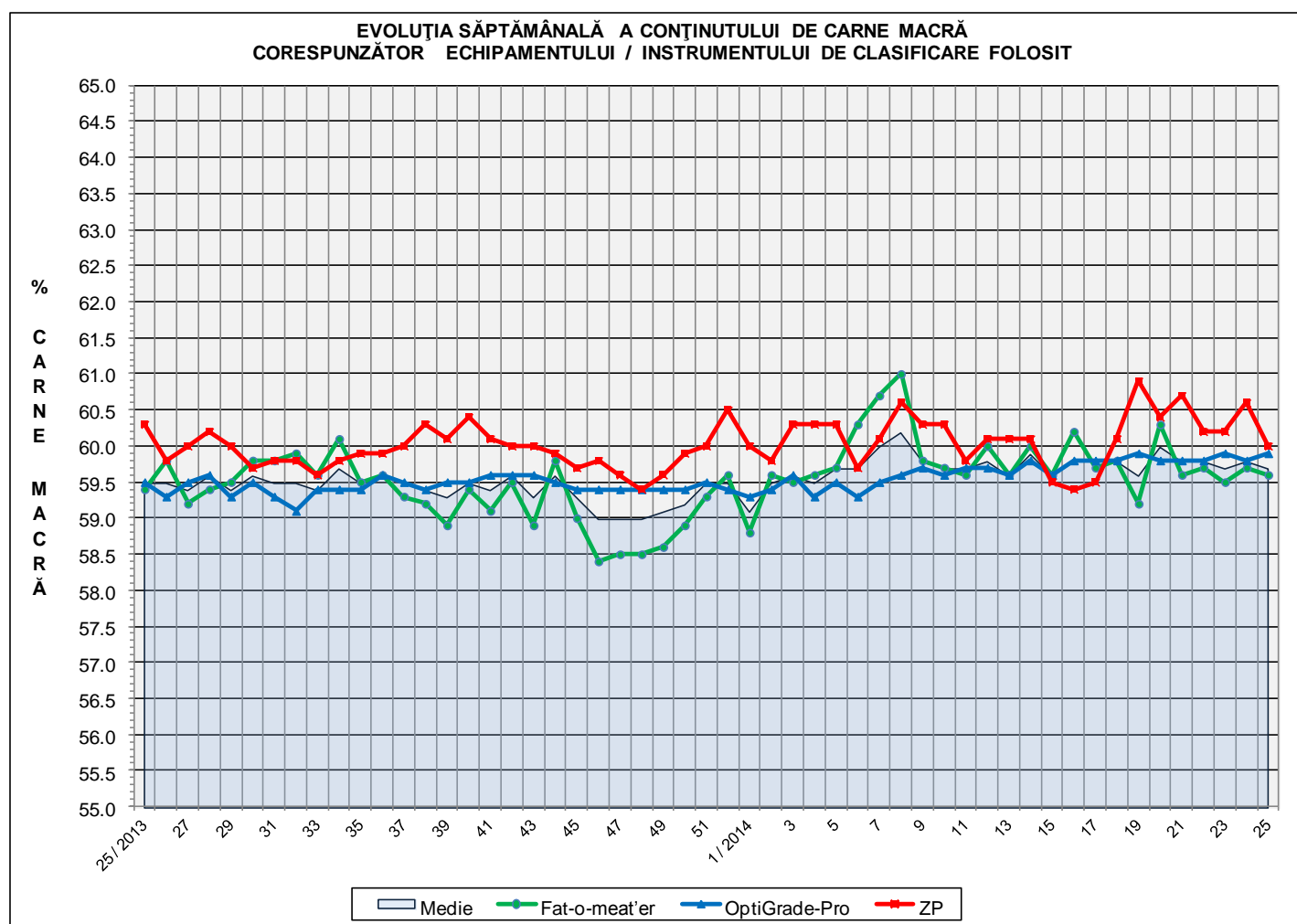
| % Modificare | |
|--------------|-----------------------|
| S25 / S24 | S25 2014/ S25 2013 |
| -0.9% | 1.8% |



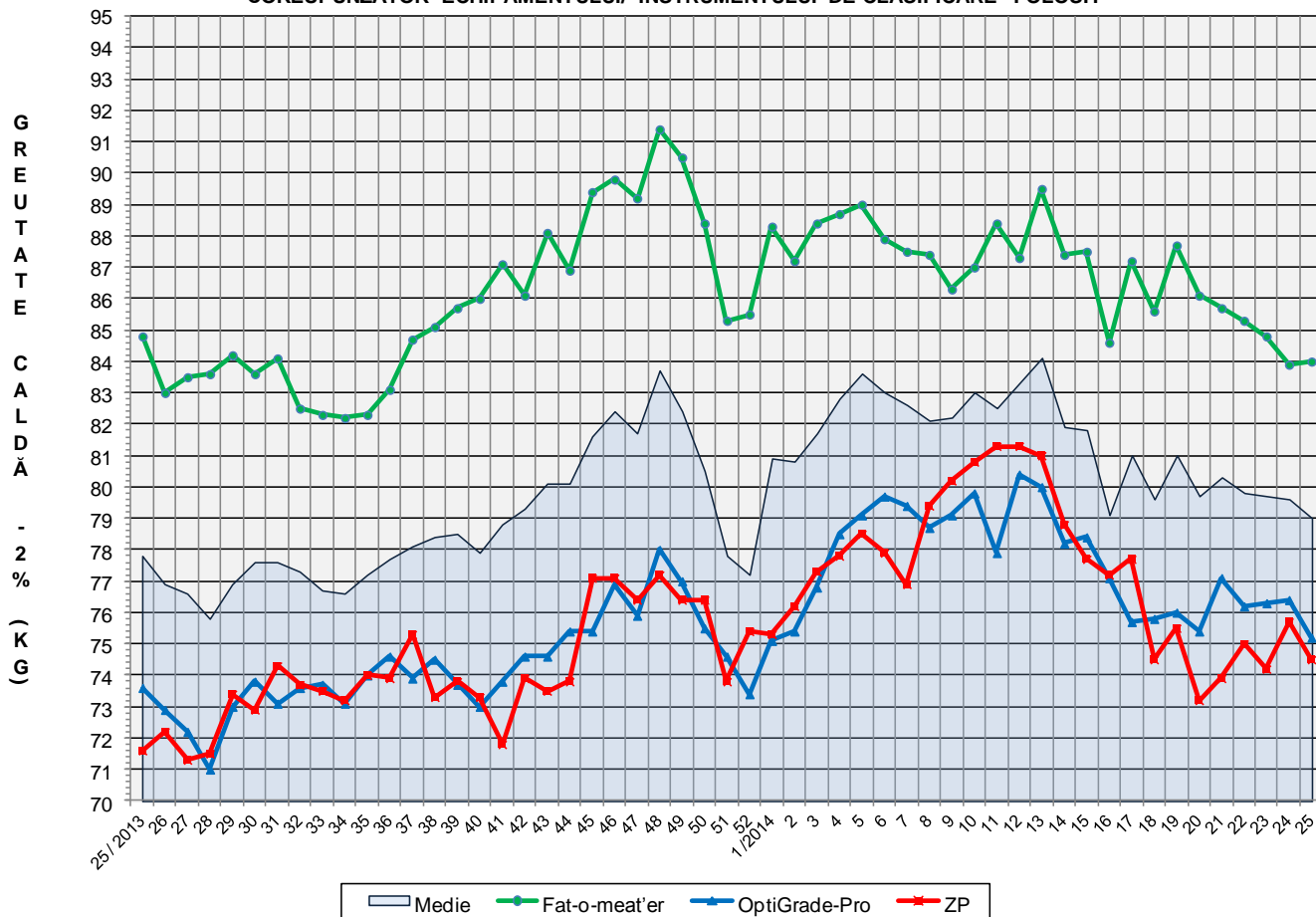
| |
|-------------------------------|
| % Modificare |
| S25 2014/ S25 2013 |
| 7.9% |

Numărul de carcase clasificate în săptămâna 16 - 22 iunie 2014 în funcție de echipamentul / instrumentul folosit

| Metoda | Echipament / instrument | Număr carcase | % din total carcase |
|--------------|-------------------------|---------------|---------------------|
| Sondă Optică | Fat-o-meat'er | 30,833 | 43.15% |
| | OptiGrade-Pro | 37,388 | 52.32% |
| ZP | Rigla | 3,239 | 4.53% |
| TOTAL | | 71,460 | 100.00% |



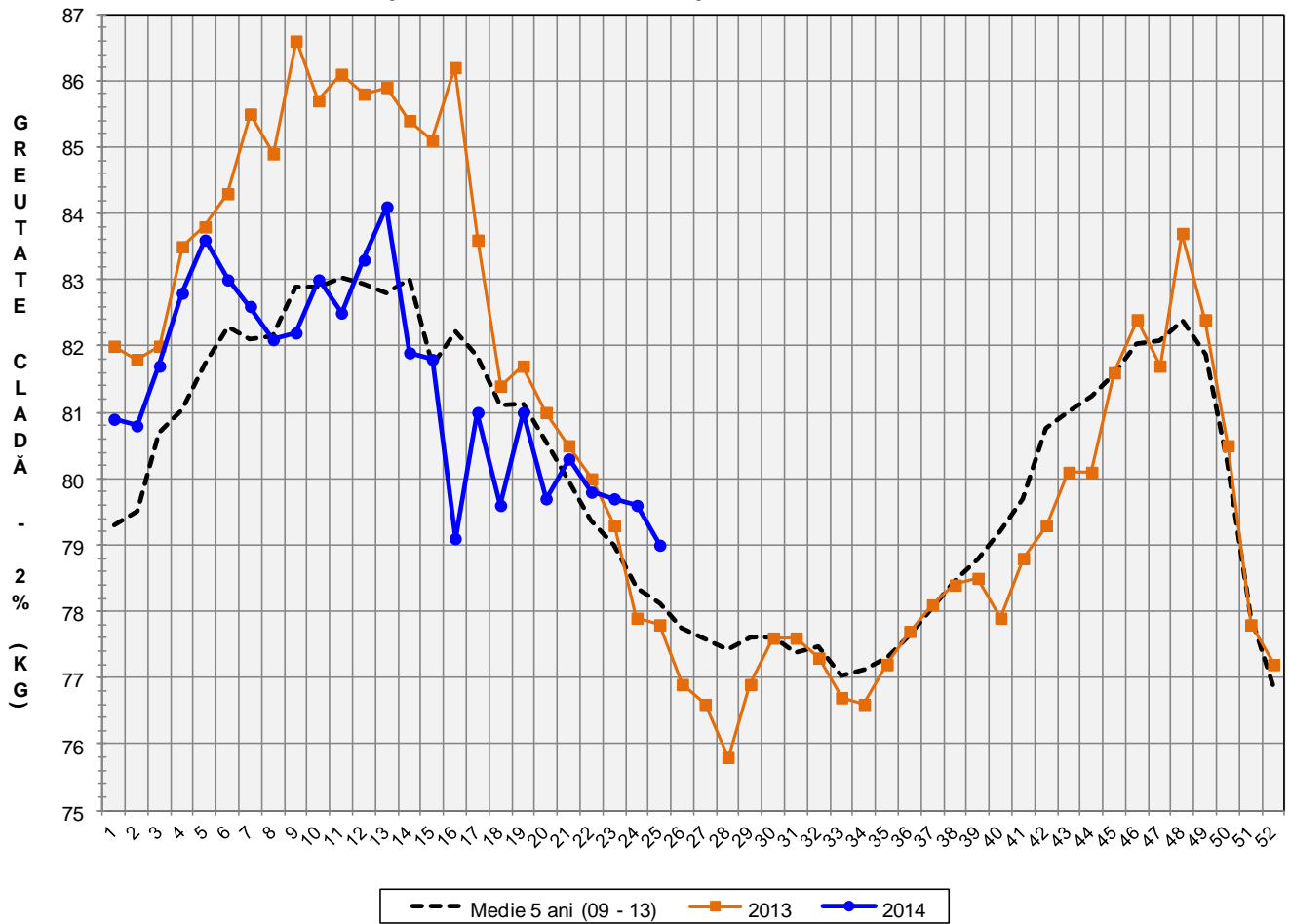
**EVOLUȚIA SĂPTĂMÂNALĂ A GREUTĂȚII CARCASELOR
CORESPUNZĂTOR ECHIPAMENTULUI/ INSTRUMENTULUI DE CLASIFICARE FOLOSIT**

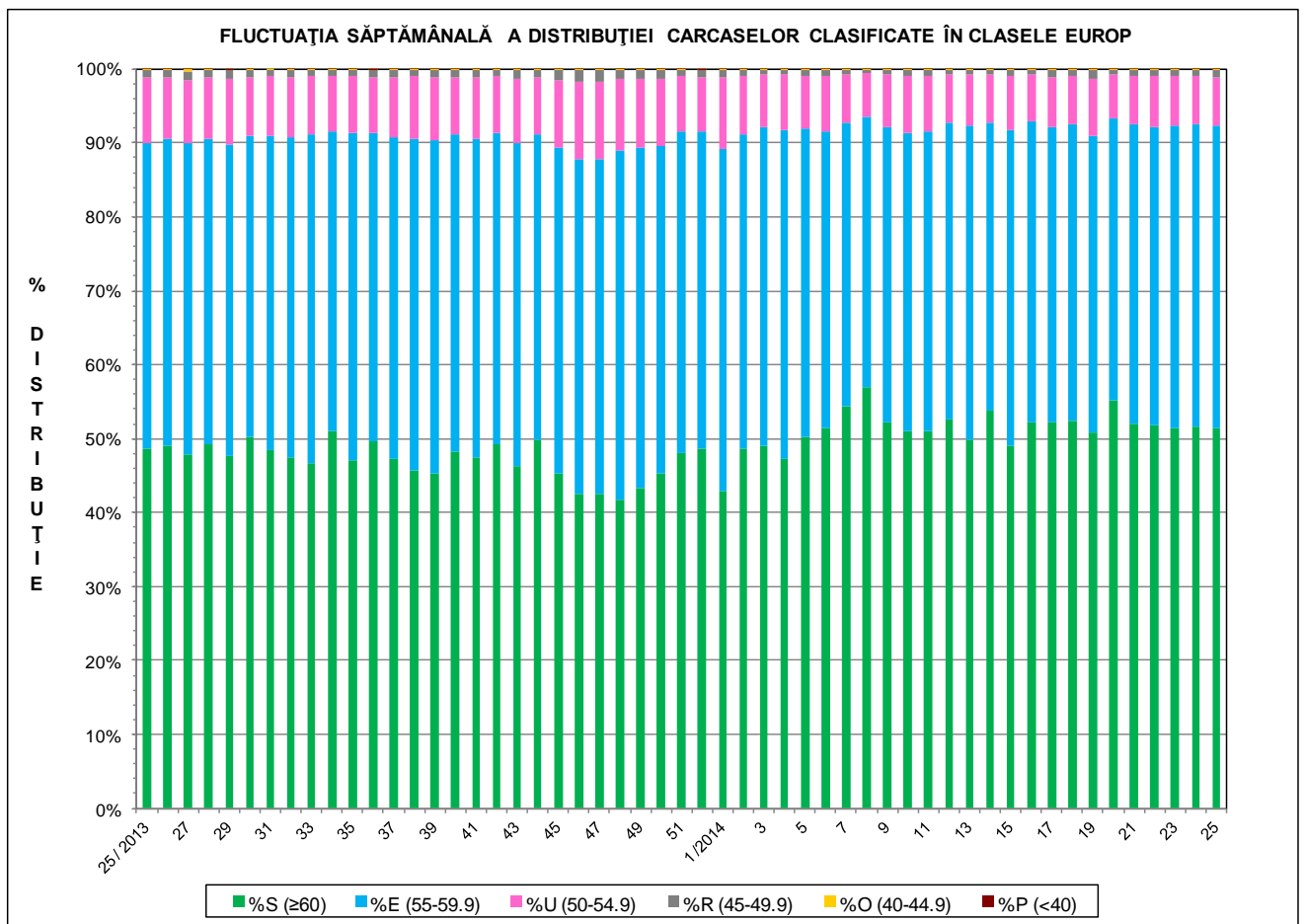
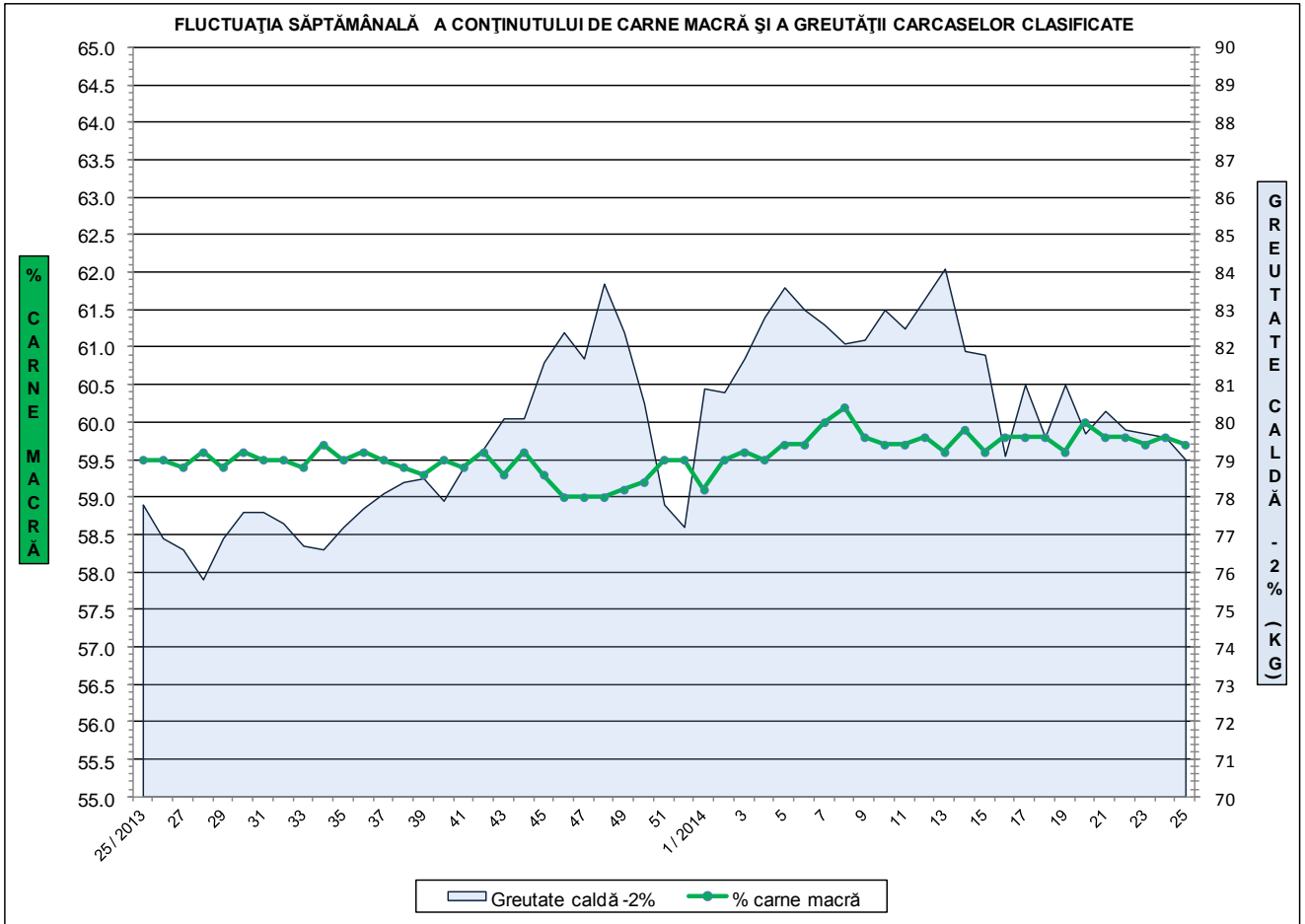


**ÎNCADRAREA ÎN CLASE A CARCASELOR DE PORCINE
CLASIFICATE ÎN SĂPTĂMÂNA 16 - 22 IUNIE 2013**

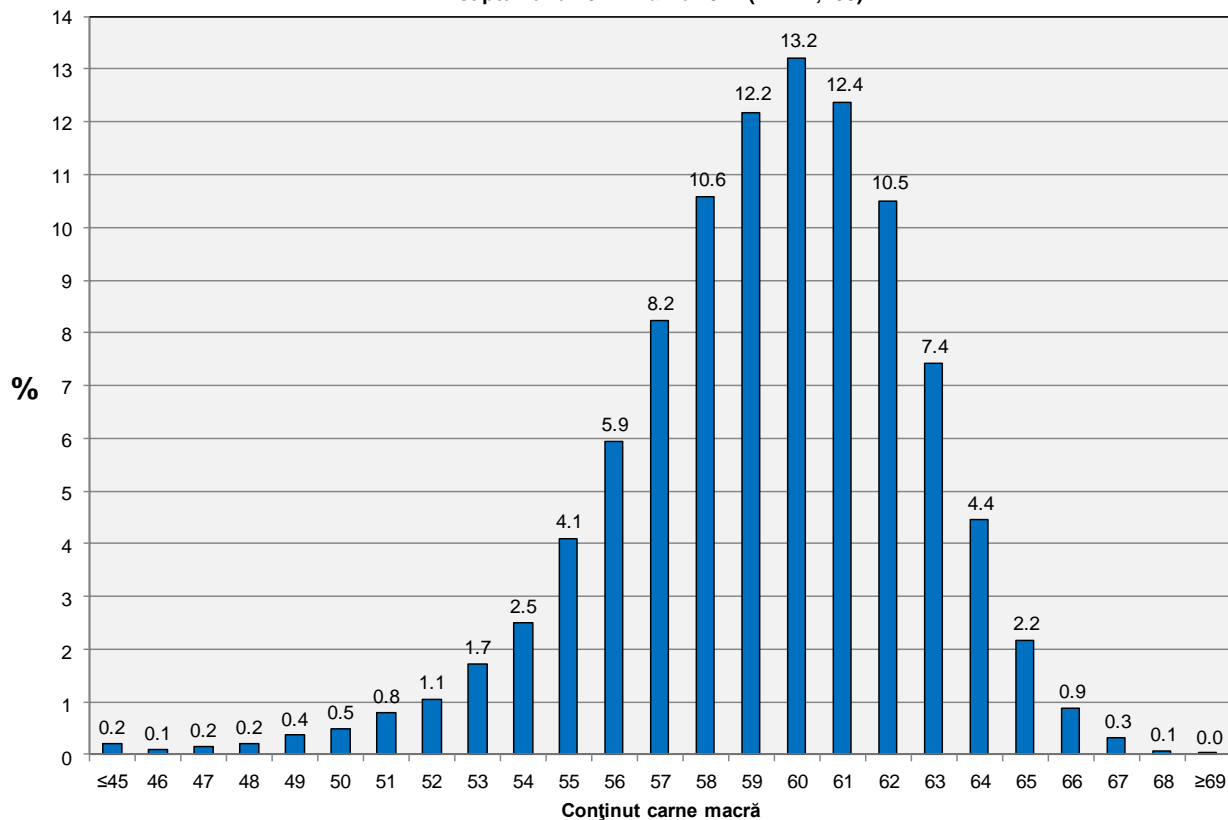
| CLASA | % CARNE MACRĂ | NUMĂR CARCASE | % DIN TOTAL | % CARNE MACRĂ | GREUTATE CALDĂ - 2% (KG) |
|--------------|------------------|------------------|----------------|------------------|--------------------------------|
| S | ≥ 60 | 36,737 | 51.41 | 62.2 | 77.2 |
| E | 55 - 59.9 | 29,303 | 41.01 | 58.0 | 80.2 |
| U | 50 - 54.9 | 4,678 | 6.55 | 53.2 | 83.9 |
| R | 45 - 49.9 | 637 | 0.89 | 48.3 | 87.3 |
| O | 40 - 44.9 | 89 | 0.12 | 43.1 | 84.2 |
| P | < 40 | 16 | 0.02 | 36.5 | 82.1 |
| TOTAL | | 71,460 | 100.00 | 59.7 | 79.0 |

EVOLUȚIA SĂPTĂMÂNALĂ A GREUTĂȚII CARCASELOR CLASIFICATE

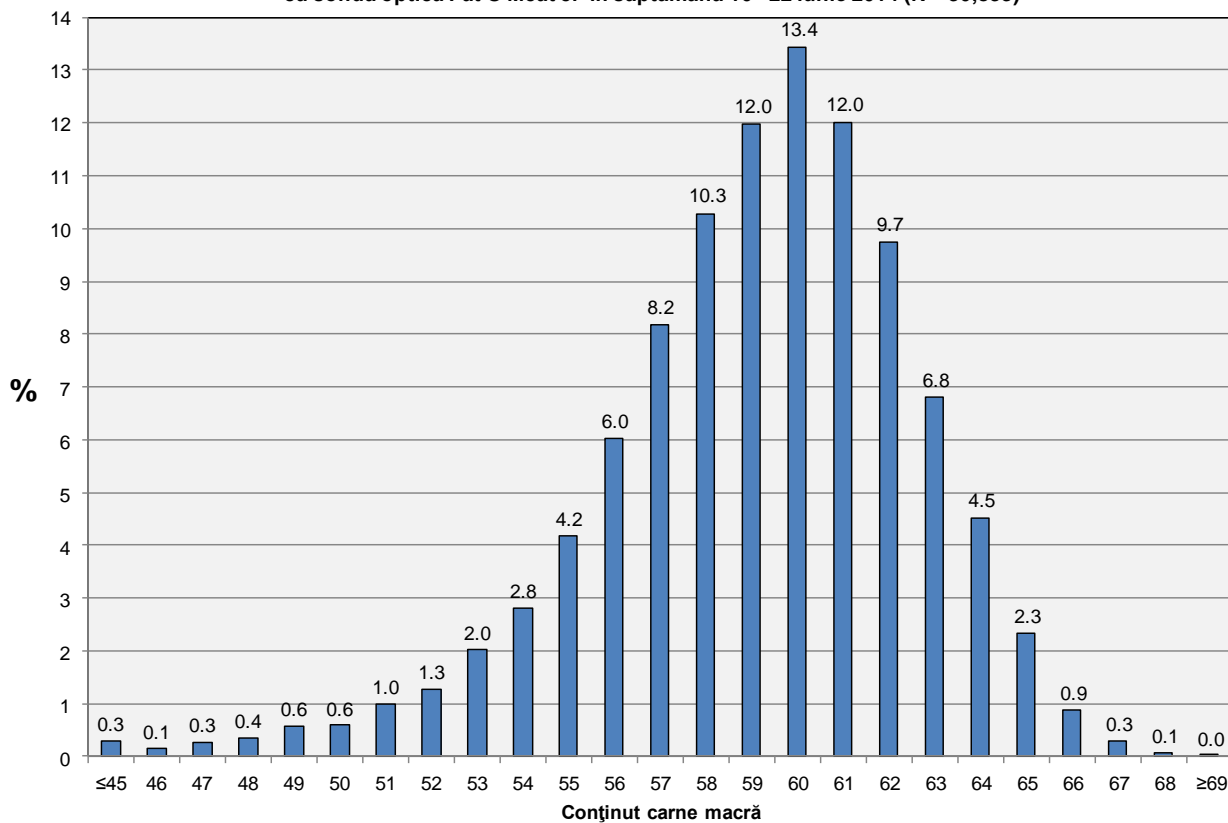




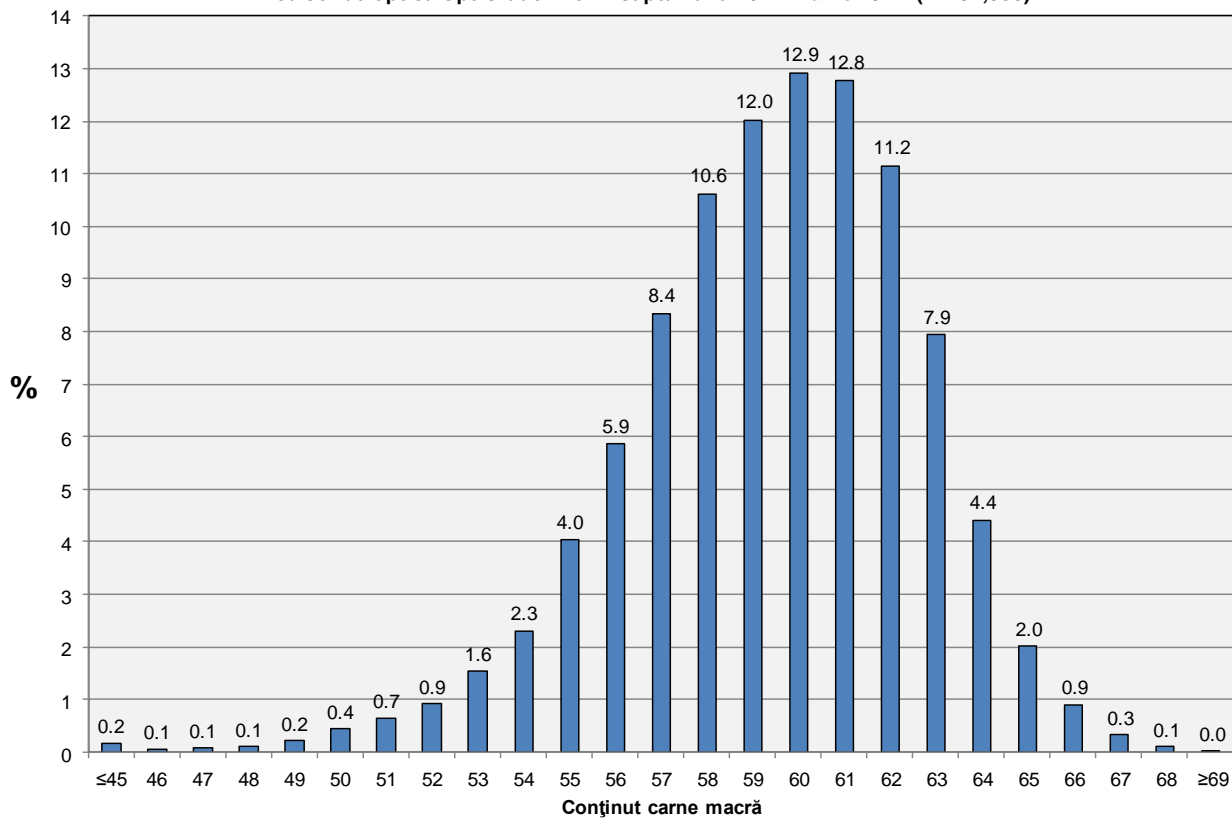
Distribuția conținutului de carne macră a carcaselor clasificate în România în săptămâna 16 - 22 iunie 2014 (N = 71,460)



Distribuția conținutului de carne macră a carcaselor clasificate în România cu echipamentul cu sondă optică Fat O Meat'er în săptămâna 16 - 22 iunie 2014 (N = 30,833)



Distribuția conținutului de carne macră a carcaselor clasificate în România cu echipamentul cu sondă optică OptiGrade-Pro în săptămâna 16 - 22 iunie 2014 (N = 37,388)



Distribuția conținutului de carne macră a carcaselor clasificate în România cu metoda ZP în săptămâna 16 - 22 iunie 2014 (N = 3,239)

