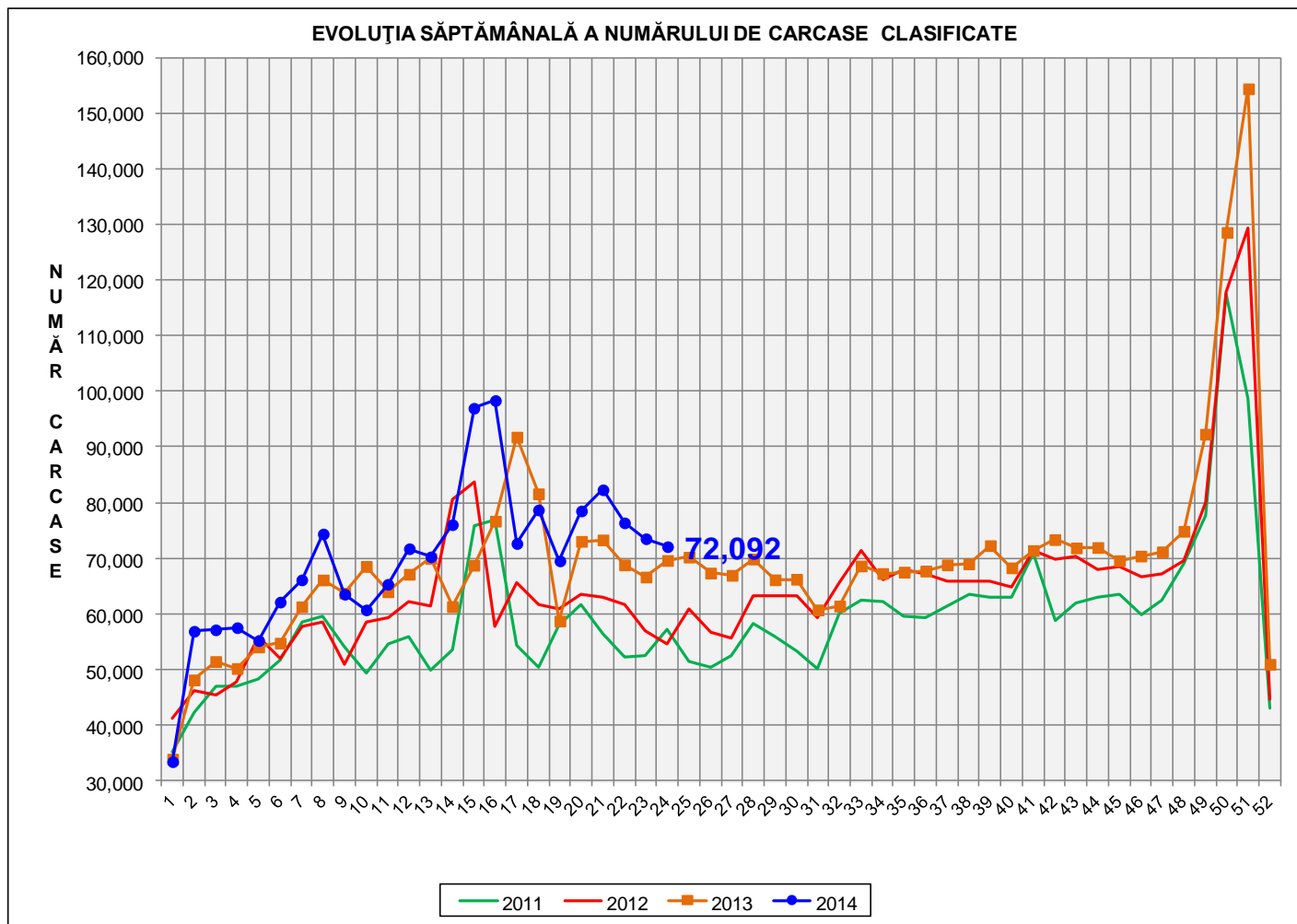


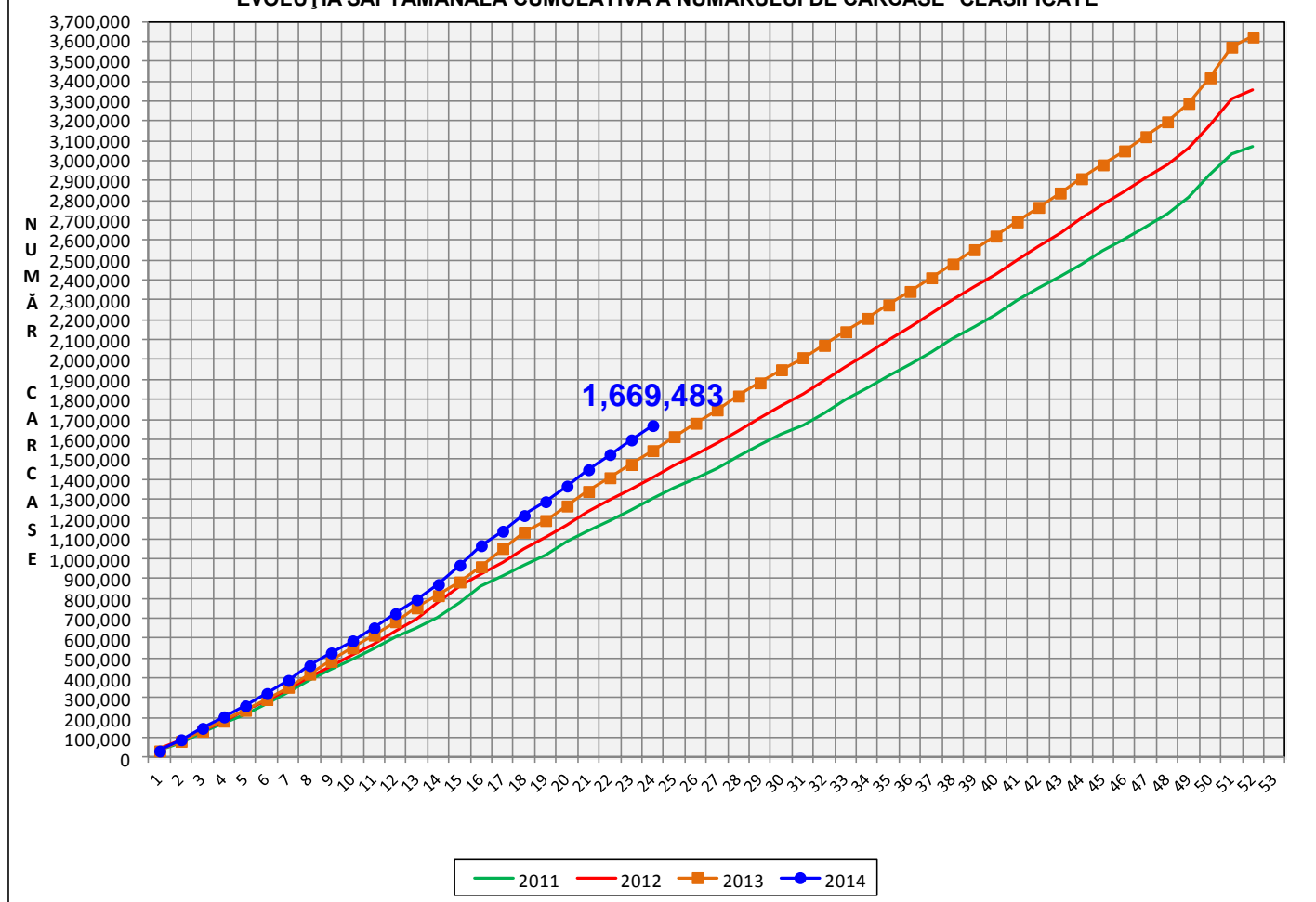
Rezultatele clasificării carcaselor de porcine

Săptămâna 24 (9 – 15 iunie 2014)



% Modificare	
S24 / S23	S24 2014/ S24 2013
-1.9%	3.6%

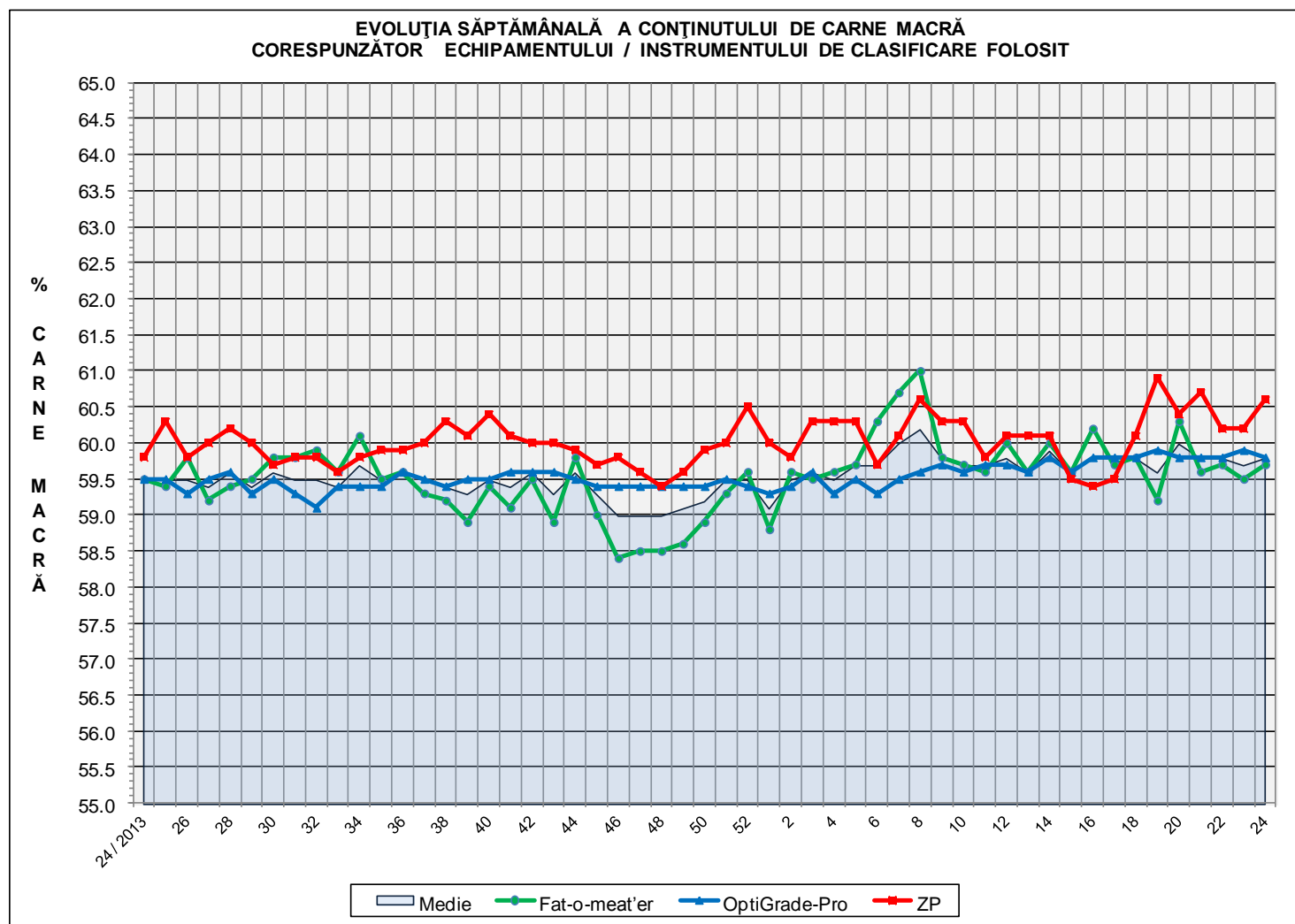
EVOLUȚIA SĂPTĂMÂNALĂ CUMULATIVĂ A NUMĂRULUI DE CARCASE CLASIFICATE



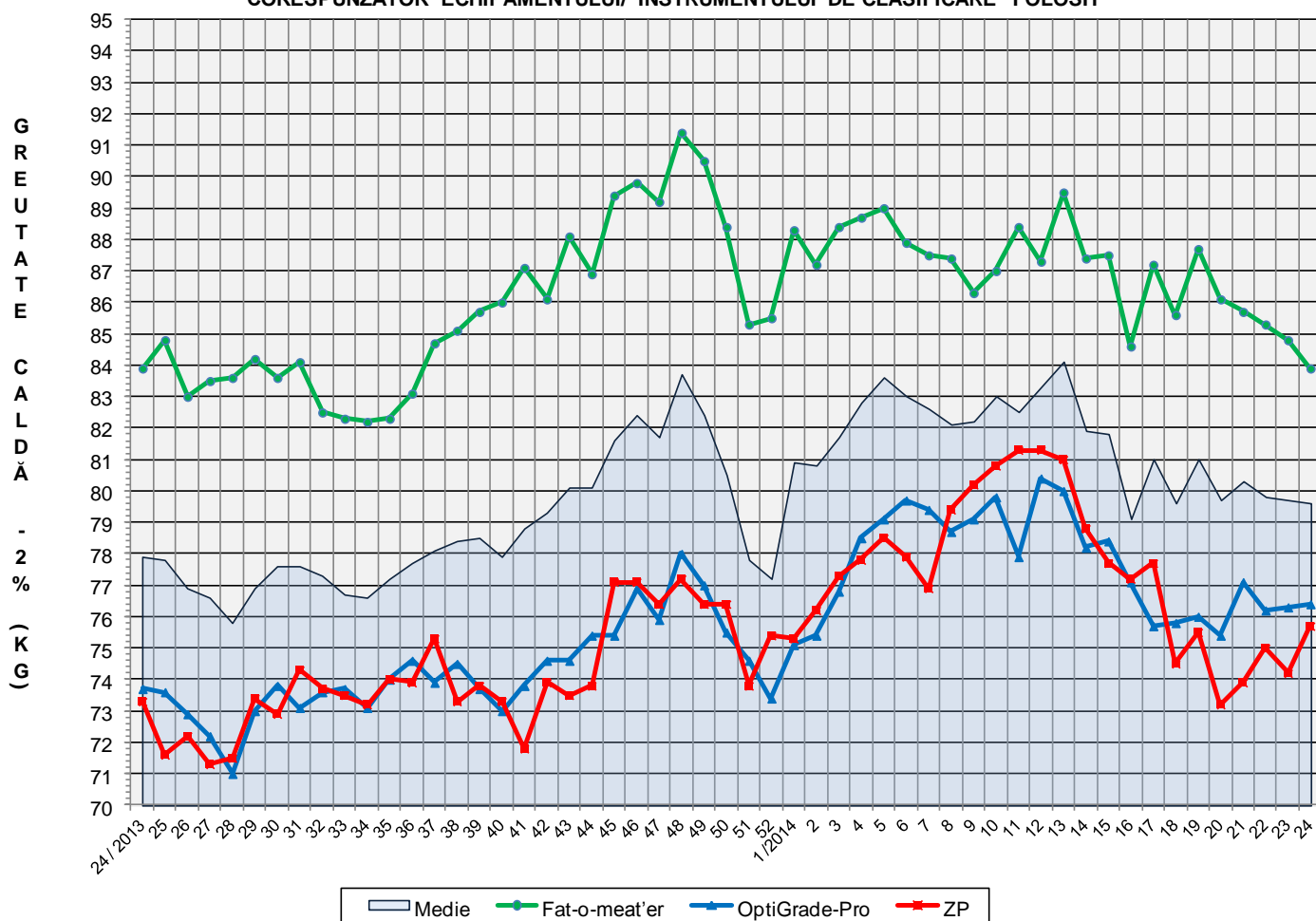
% Modificare
S24 2014/ S24 2013
8.2%

Numărul de carcase clasificate în săptămâna 9 - 15 iunie 2014 în funcție de echipamentul / instrumentul folosit

Metoda	Echipament / instrument	Număr carcase	% din total carcase
Sondă Optică	Fat-o-meat'er	31,266	43.37%
	OptiGrade-Pro	37,795	52.43%
ZP	Rigla	3,031	4.20%
TOTAL		72,092	100.00%



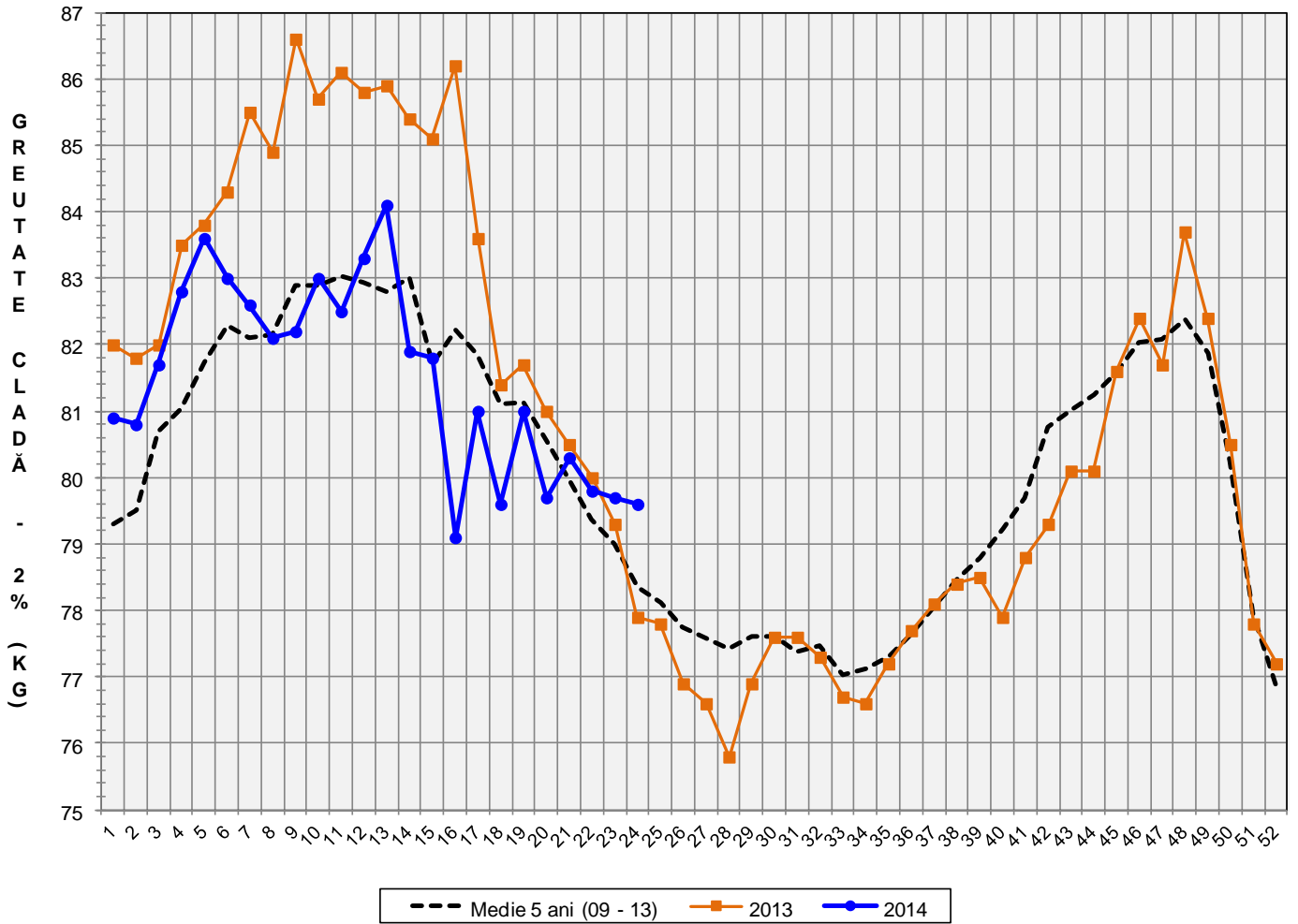
**EVOLUȚIA SĂPTĂMÂNALĂ A GREUTĂȚII CARCASELOR
CORESPUNZĂTOR ECHIPAMENTULUI/ INSTRUMENTULUI DE CLASIFICARE FOLOSIT**

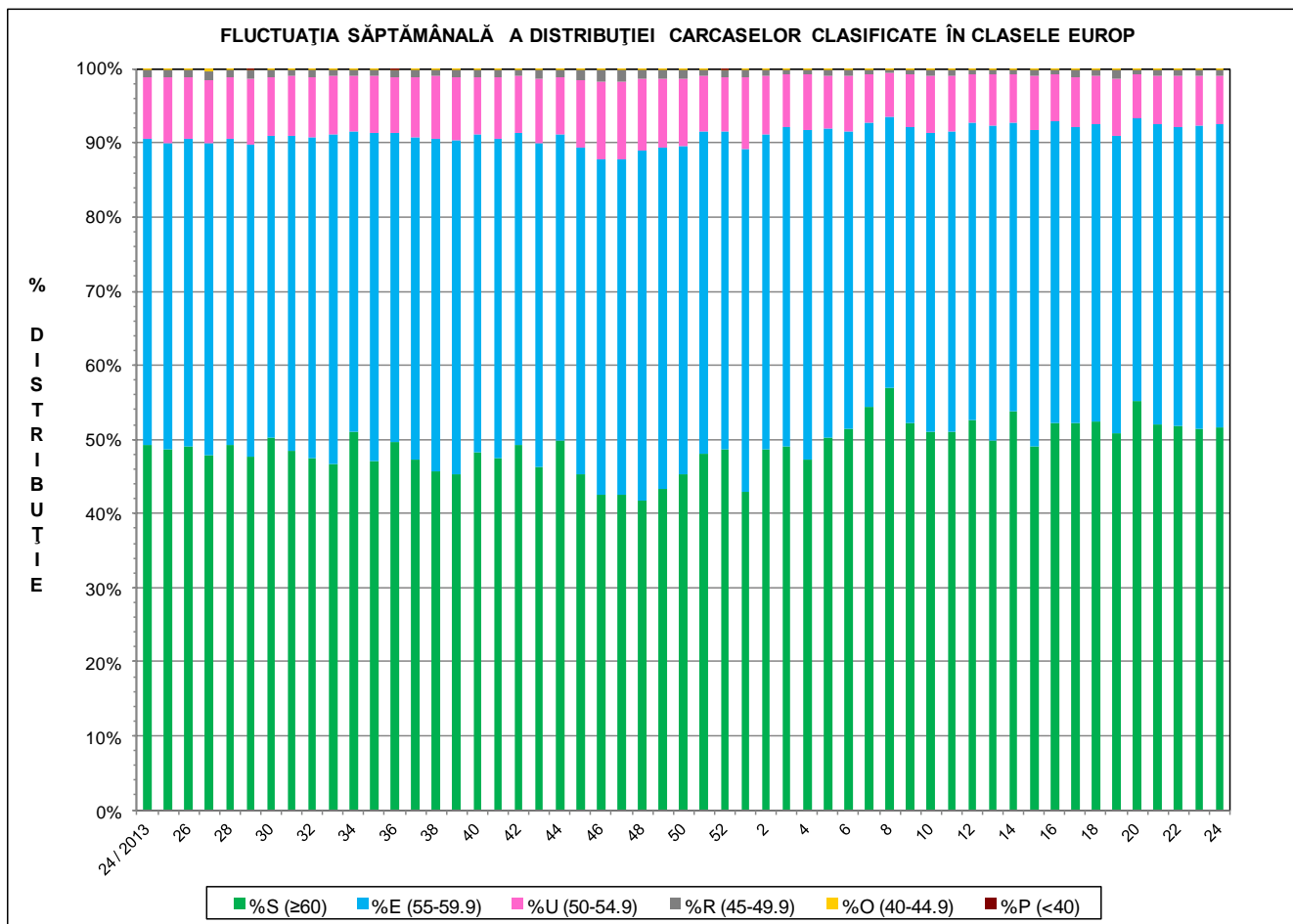
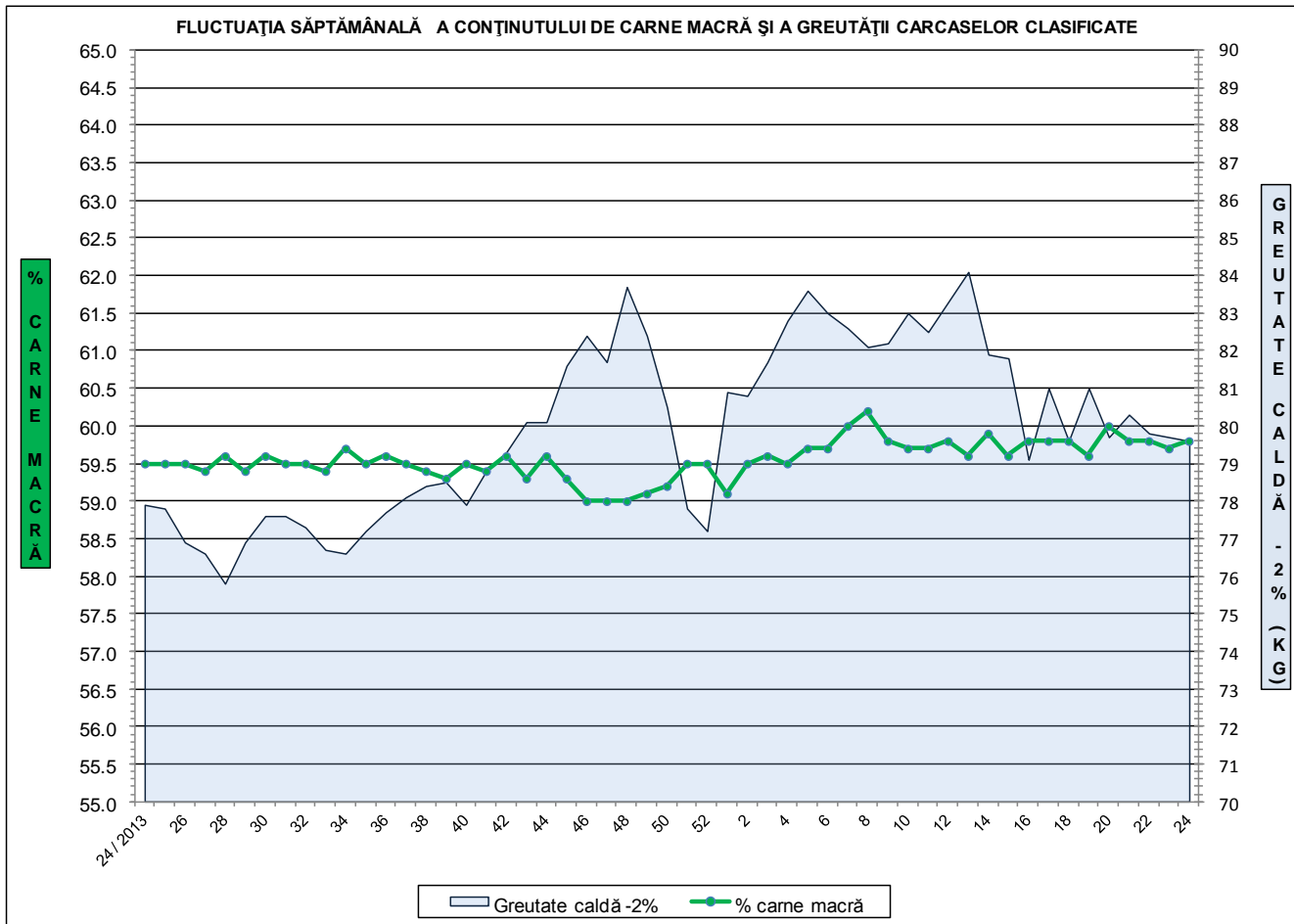


**ÎNCADRAREA ÎN CLASE A CARCASELOR DE PORCINE
CLASIFICATE ÎN SĂPTĂMÂNA 9 - 15 IUNIE 2013**

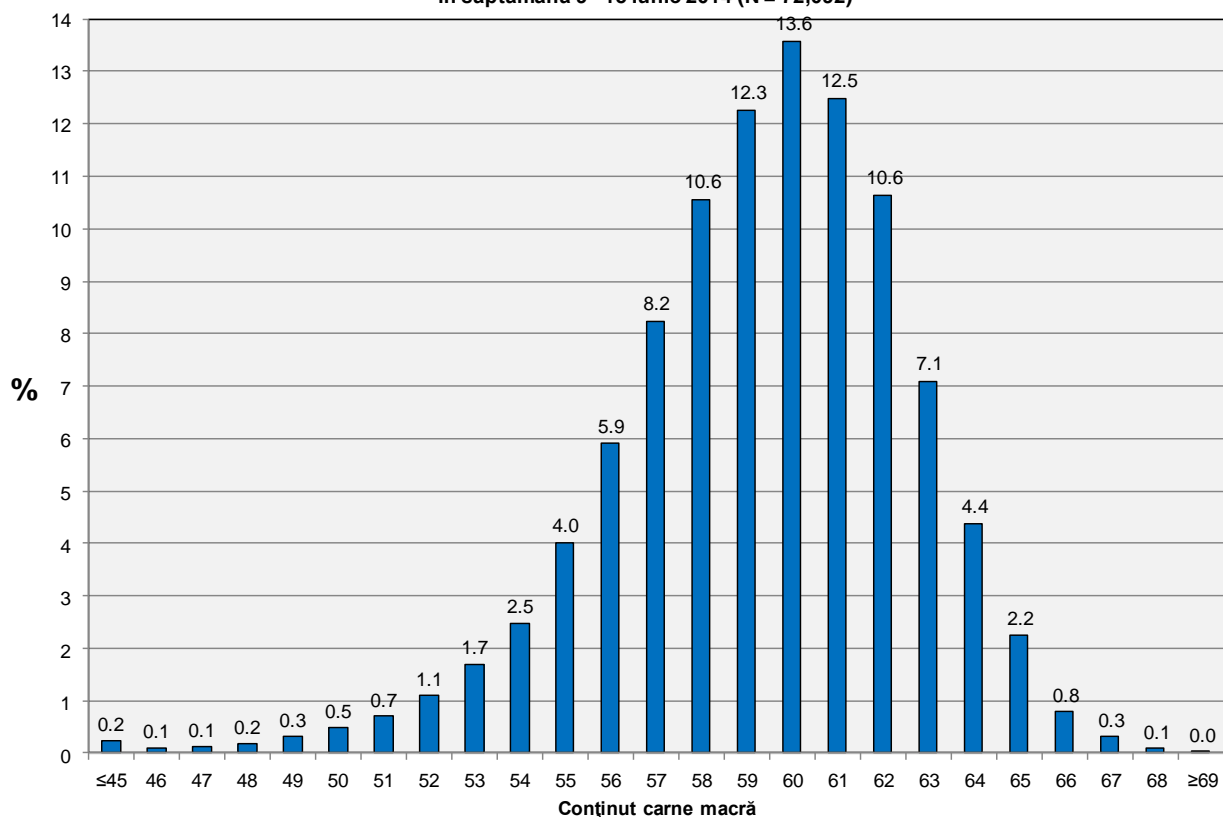
CLASA	% CARNE MACRĂ	NUMĂR CARCASE	% DIN TOTAL	% CARNE MACRĂ	GREUTATE CALDĂ - 2% (KG)
S	≥ 60	37,216	51.62	62.2	78.0
E	55 - 59.9	29,541	40.98	58.0	80.8
U	50 - 54.9	4,646	6.44	53.2	83.9
R	45 - 49.9	573	0.79	48.2	85.1
O	40 - 44.9	92	0.13	43.3	84.0
P	< 40	24	0.03	35.7	87.2
TOTAL		72,092	100.00	59.8	79.6

EVOLUȚIA SĂPTĂMÂNALĂ A GREUȚĂII CARCASELOR CLASIFICATE

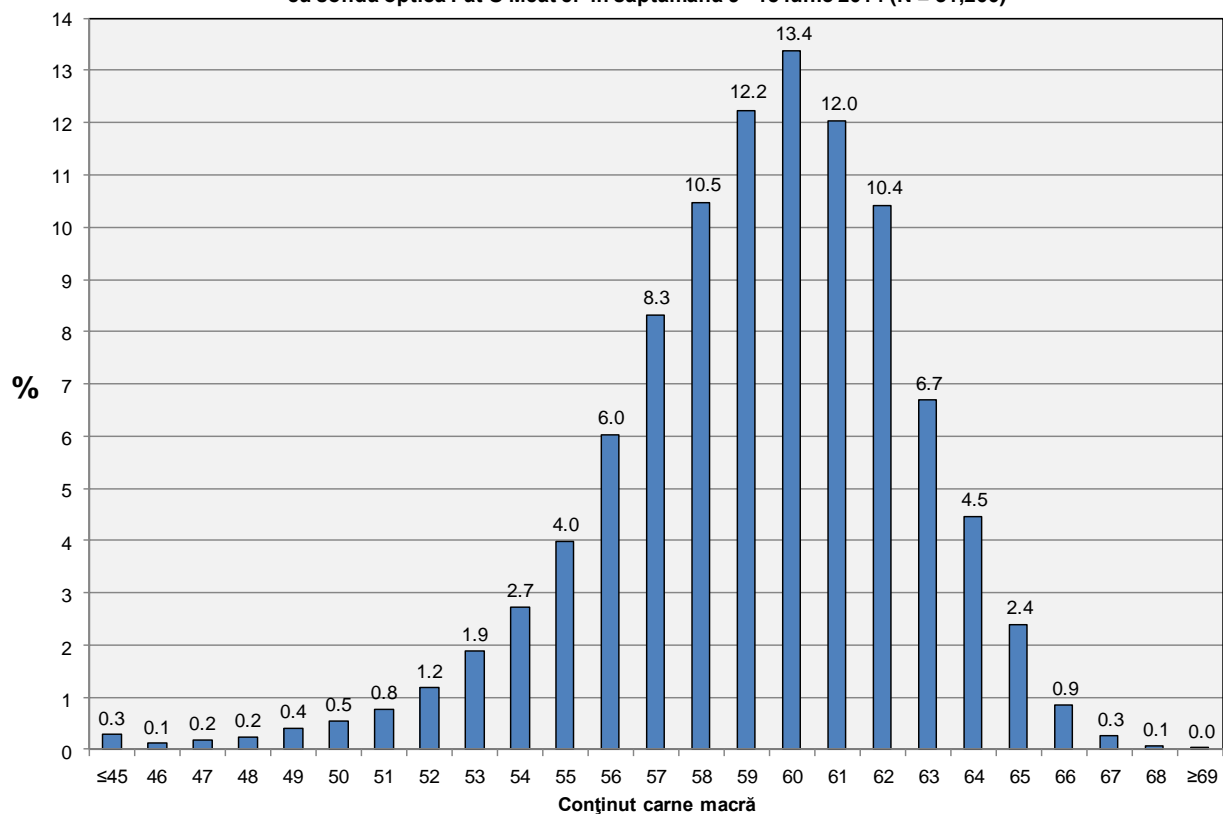




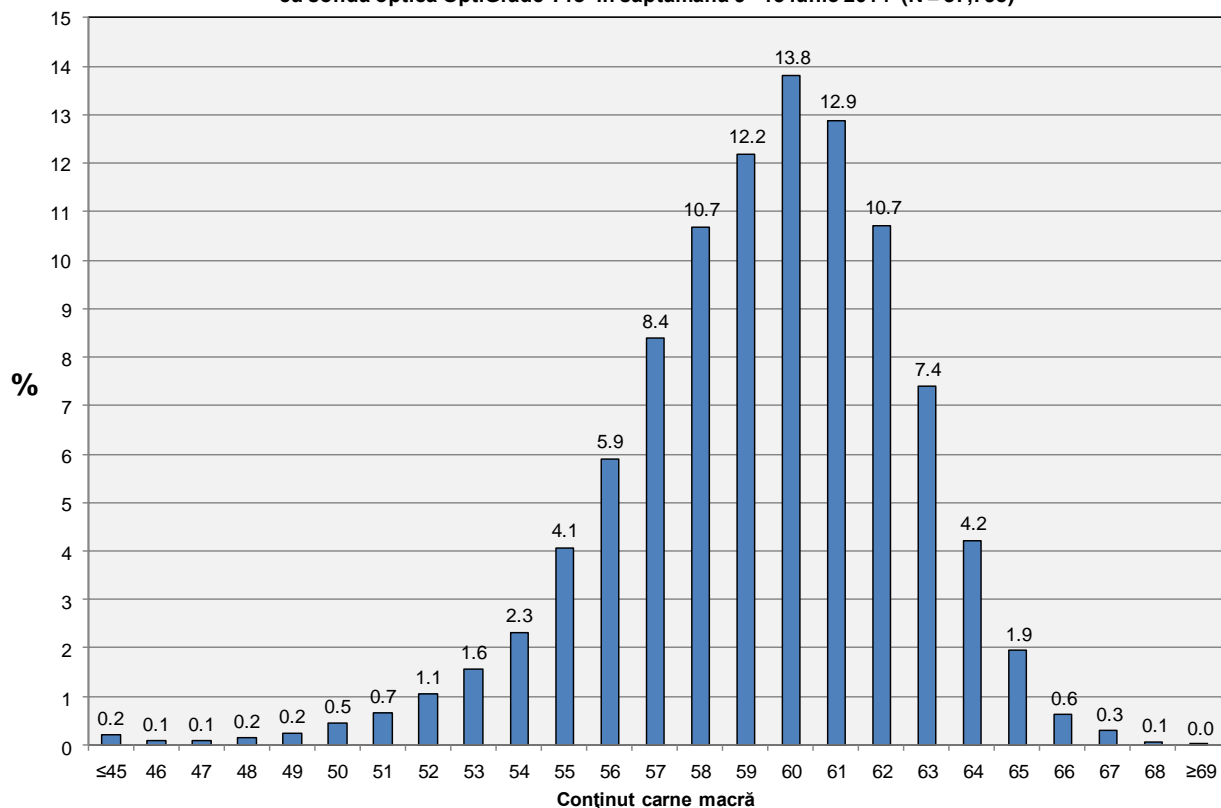
**Distribuția conținutului de carne macră a carcaselor clasificate în România
în săptămâna 9 - 15 iunie 2014 (N = 72,092)**



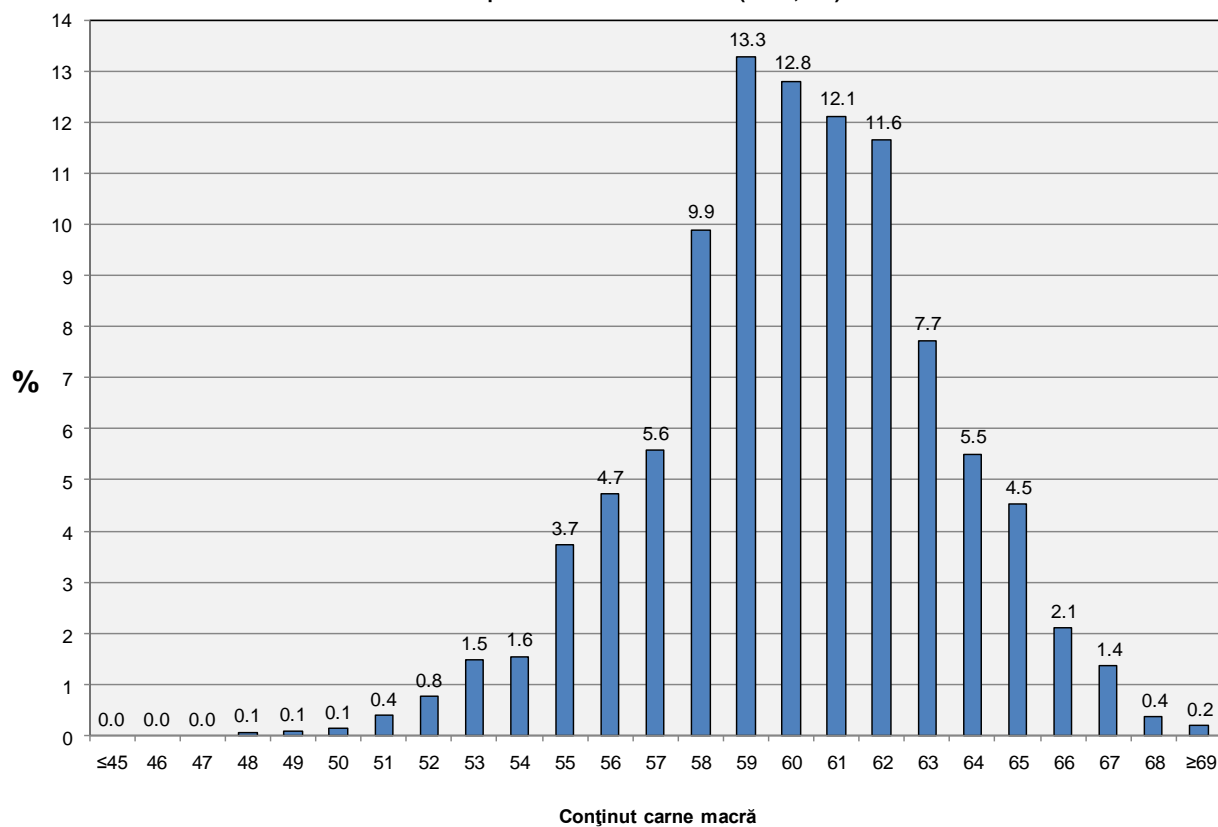
**Distribuția conținutului de carne macră a carcaselor clasificate în România cu echipamentul
cu sondă optică Fat O Meat'er în săptămâna 9 - 15 iunie 2014 (N = 31,266)**

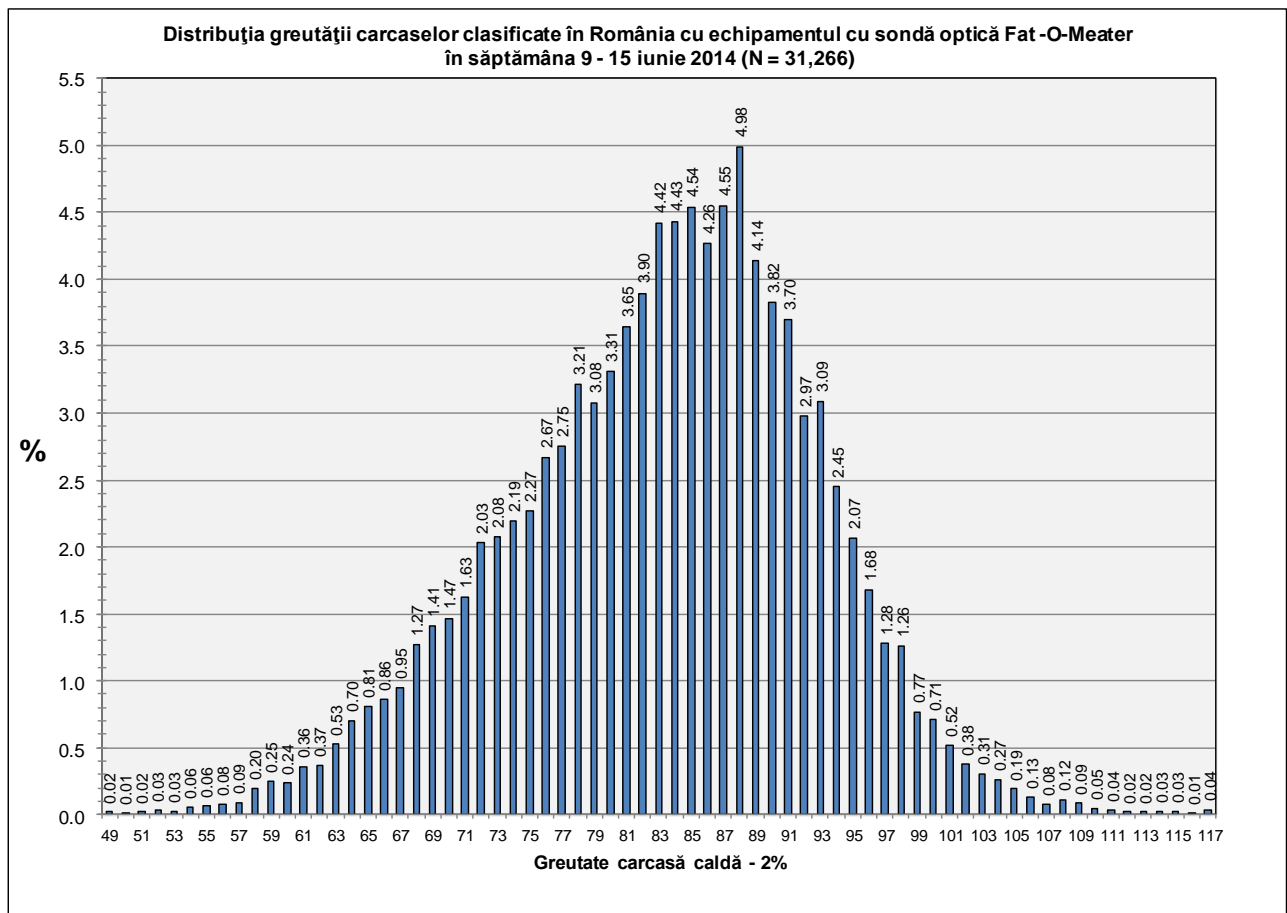
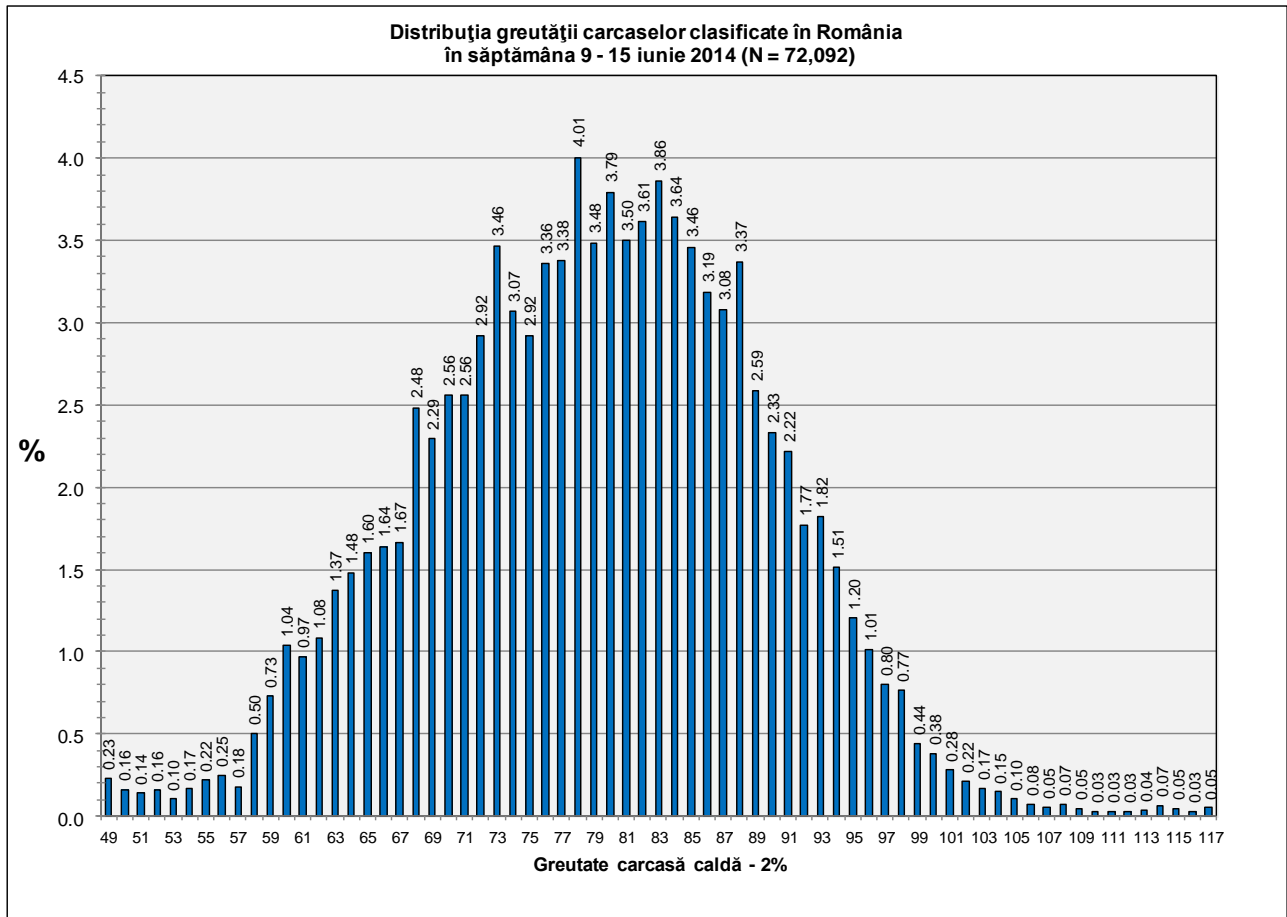


Distribuția conținutului de carne macră a carcaselor clasificate în România cu echipamentul cu sondă optică OptiGrade-Pro în săptămâna 9 - 15 iunie 2014 (N = 37,795)



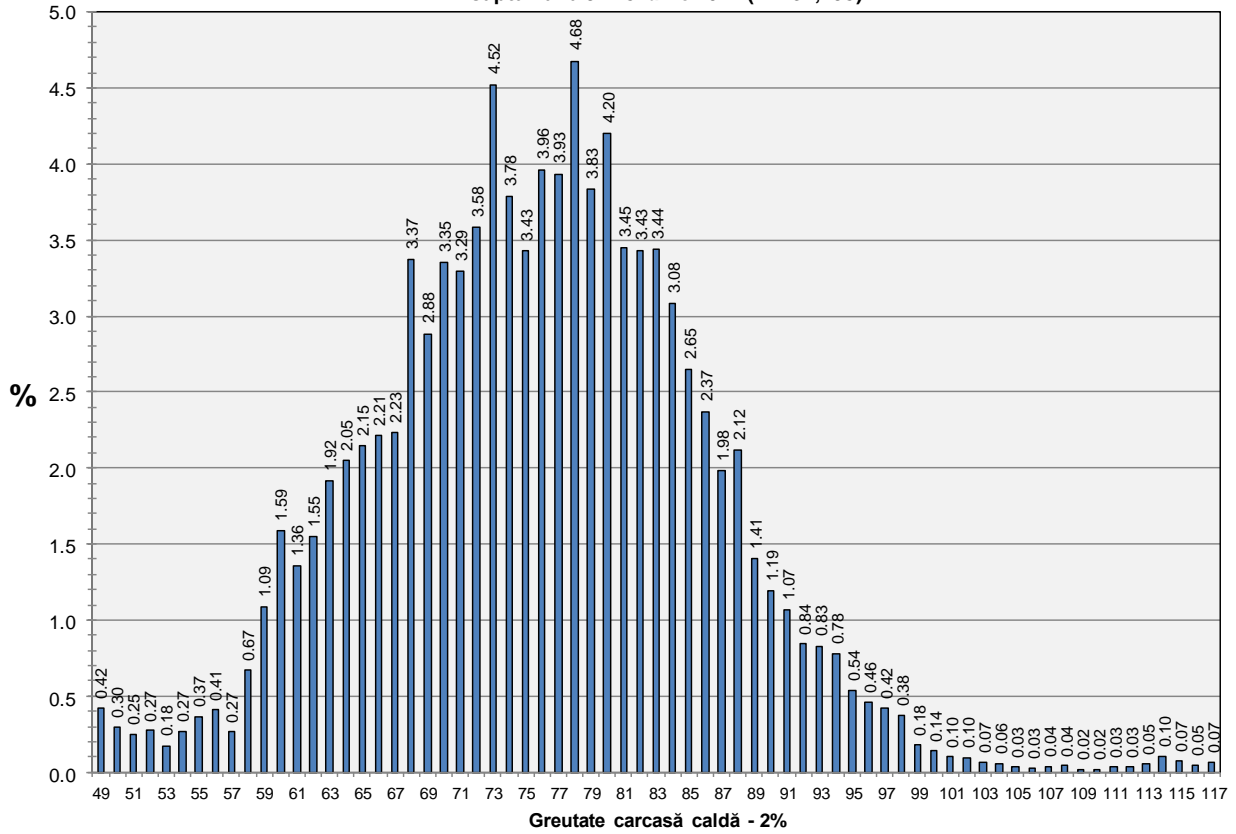
Distribuția conținutului de carne macră a carcaselor clasificate în România cu metoda ZP în săptămâna 9 - 15 iunie 2014 (N = 3,031)







Distribuția greutății carcaselor clasificate în România cu echipamentul cu sondă optică OptiGrade-Pro în săptămâna 9 - 15 iunie 2014 (N = 37,795)



Distribuția greutății carcaselor clasificate în România cu metoda ZP în săptămâna 9 - 15 iunie 2014 (N = 3,031)

