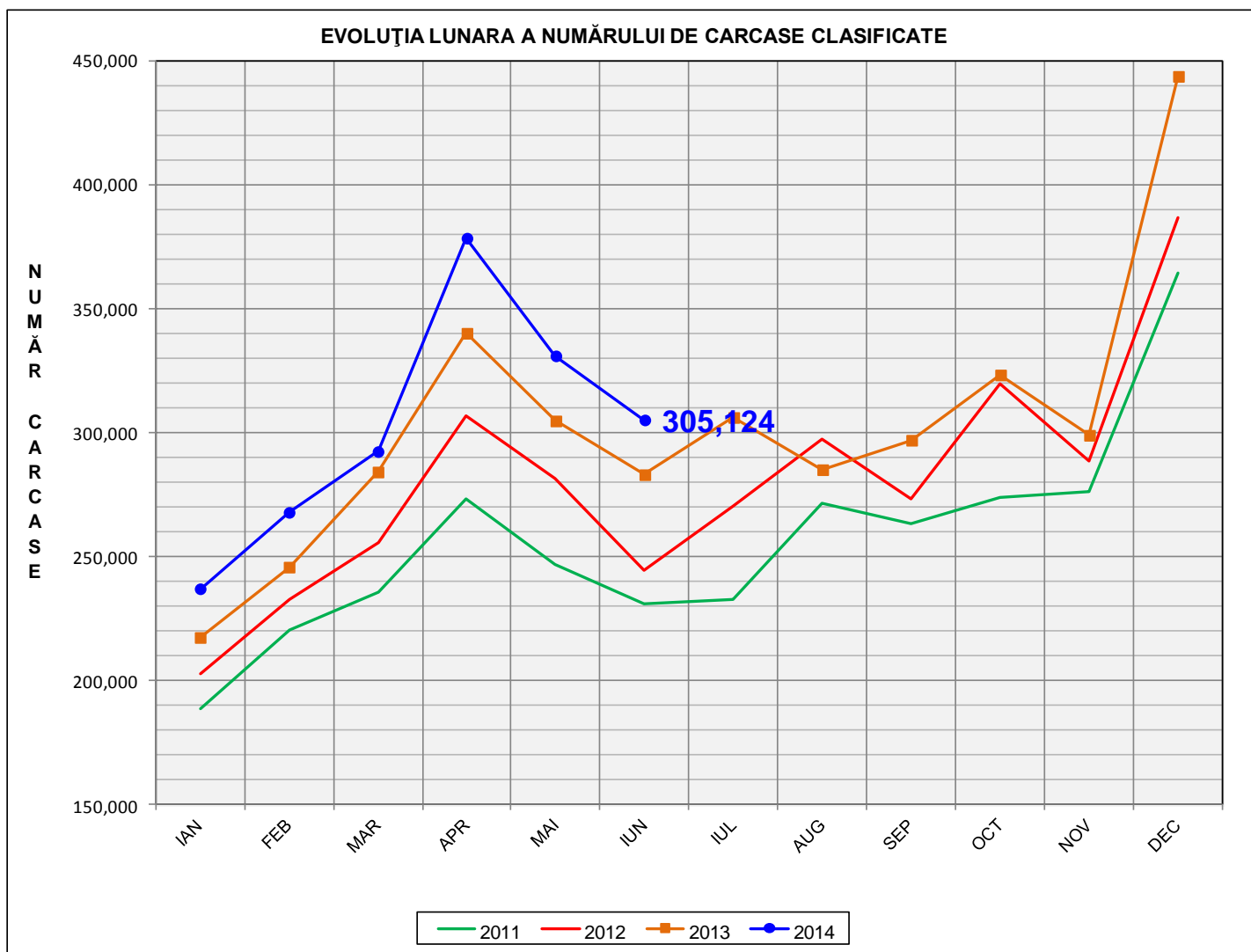
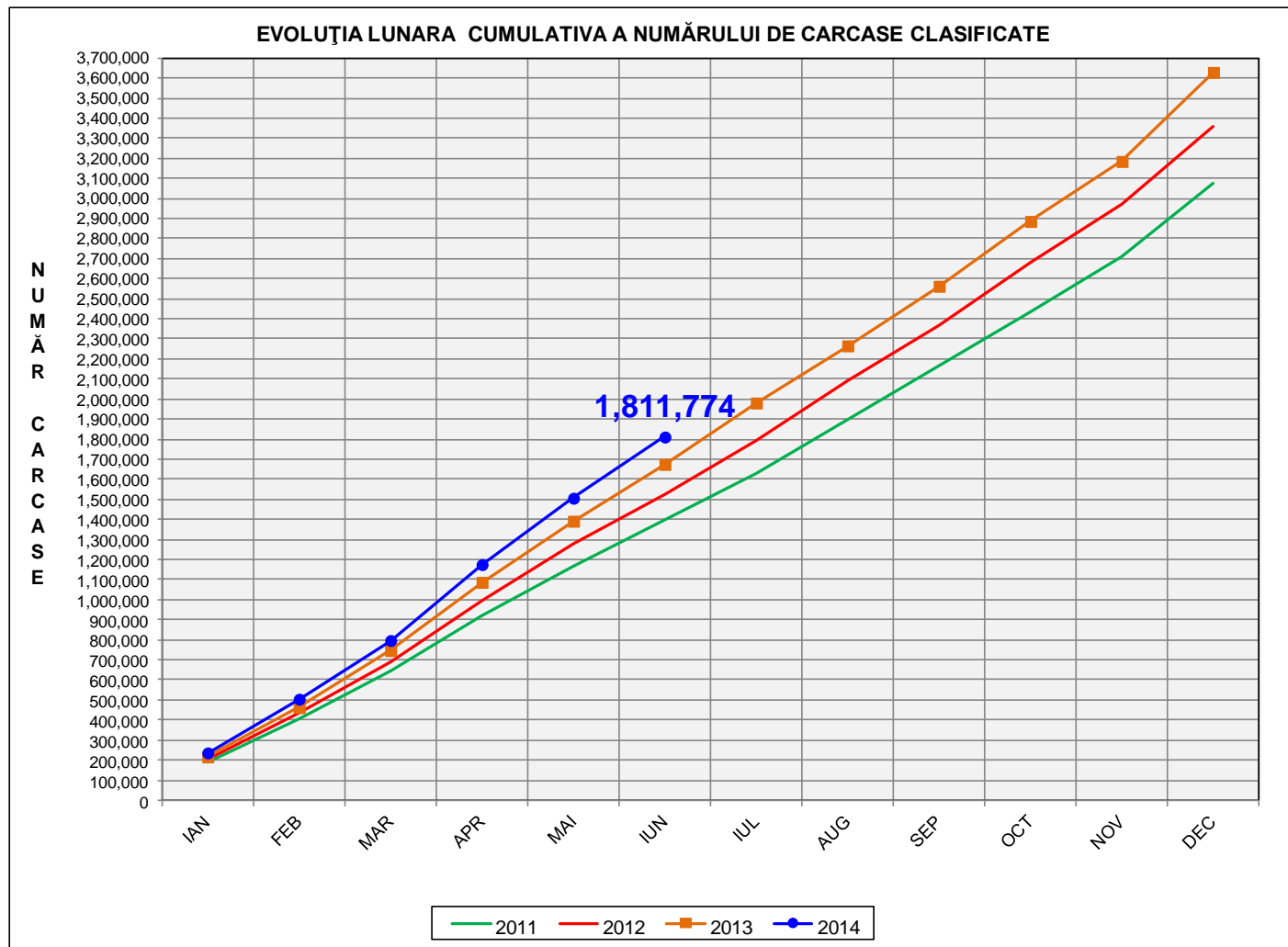


# Rezultatele clasificării carcaselor de porcine Iunie 2013



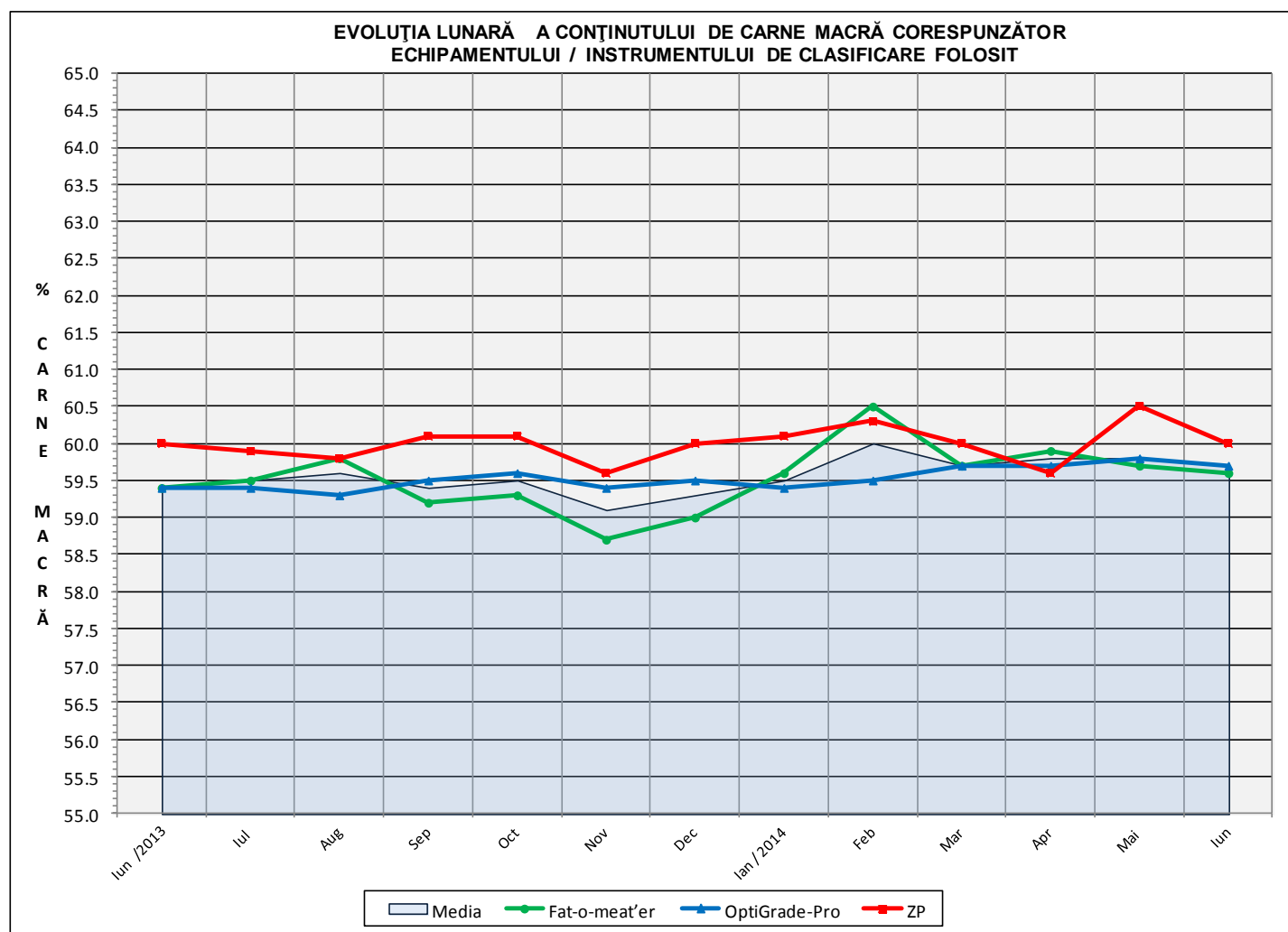
% Modificare	
ian 2014/ mai 2013	ian 2014/ iun 2013
-7.8%	7.8%



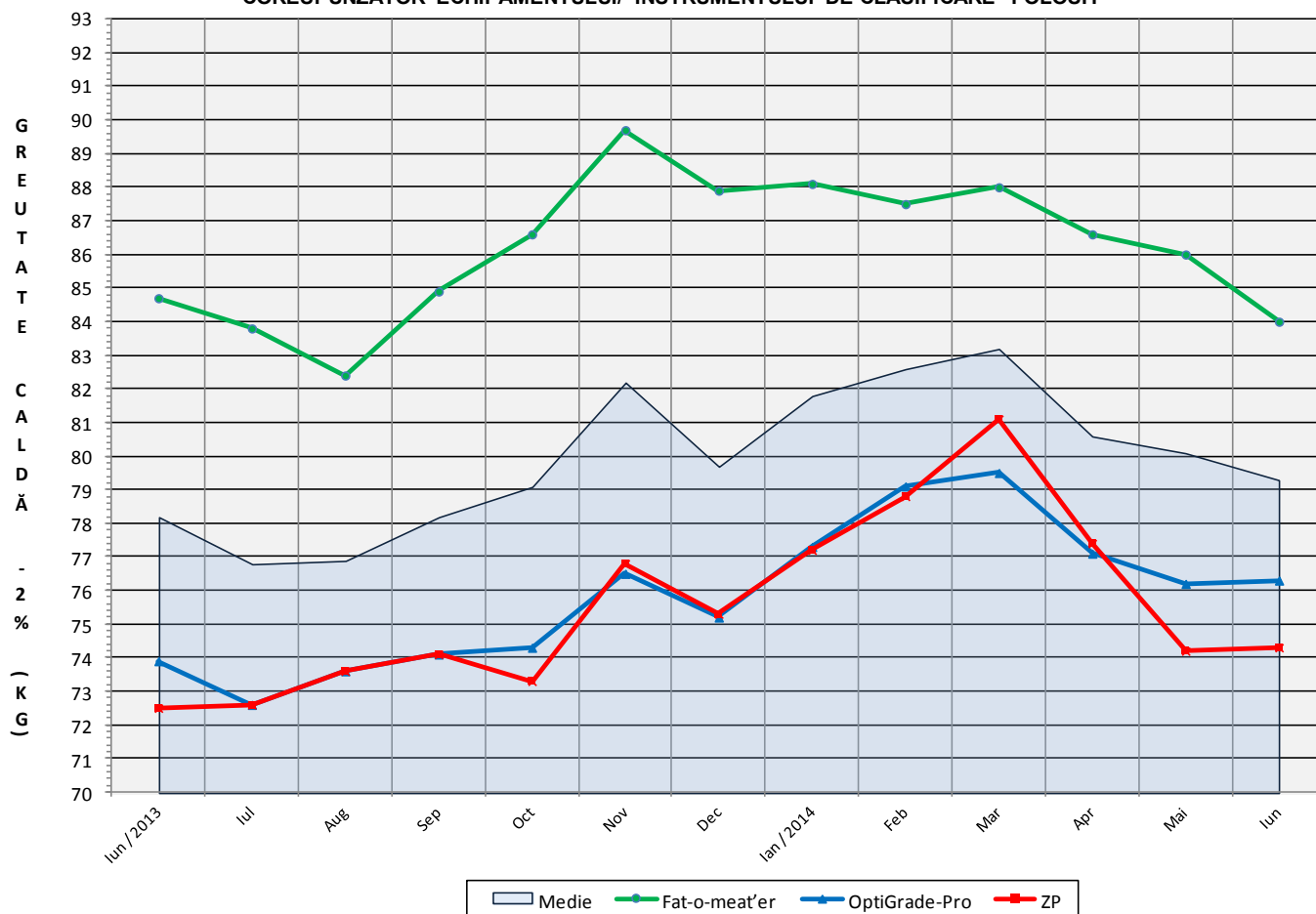
<b>% Modificare</b>
iun 2014/ iun 2013
<b>8.2%</b>

## Numărul de carcase clasificate în luna iunie 2014 în funcție de echipamentul / instrumentul folosit

Metoda	Echipament / instrument	Număr carcase	% din total carcase
Sondă Optică	Fat-o-meat'er	123,622	40.52%
	OptiGrade-Pro	166,943	54.71%
ZP	Rigla	14,559	4.77%
TOTAL		305,124	100.00%

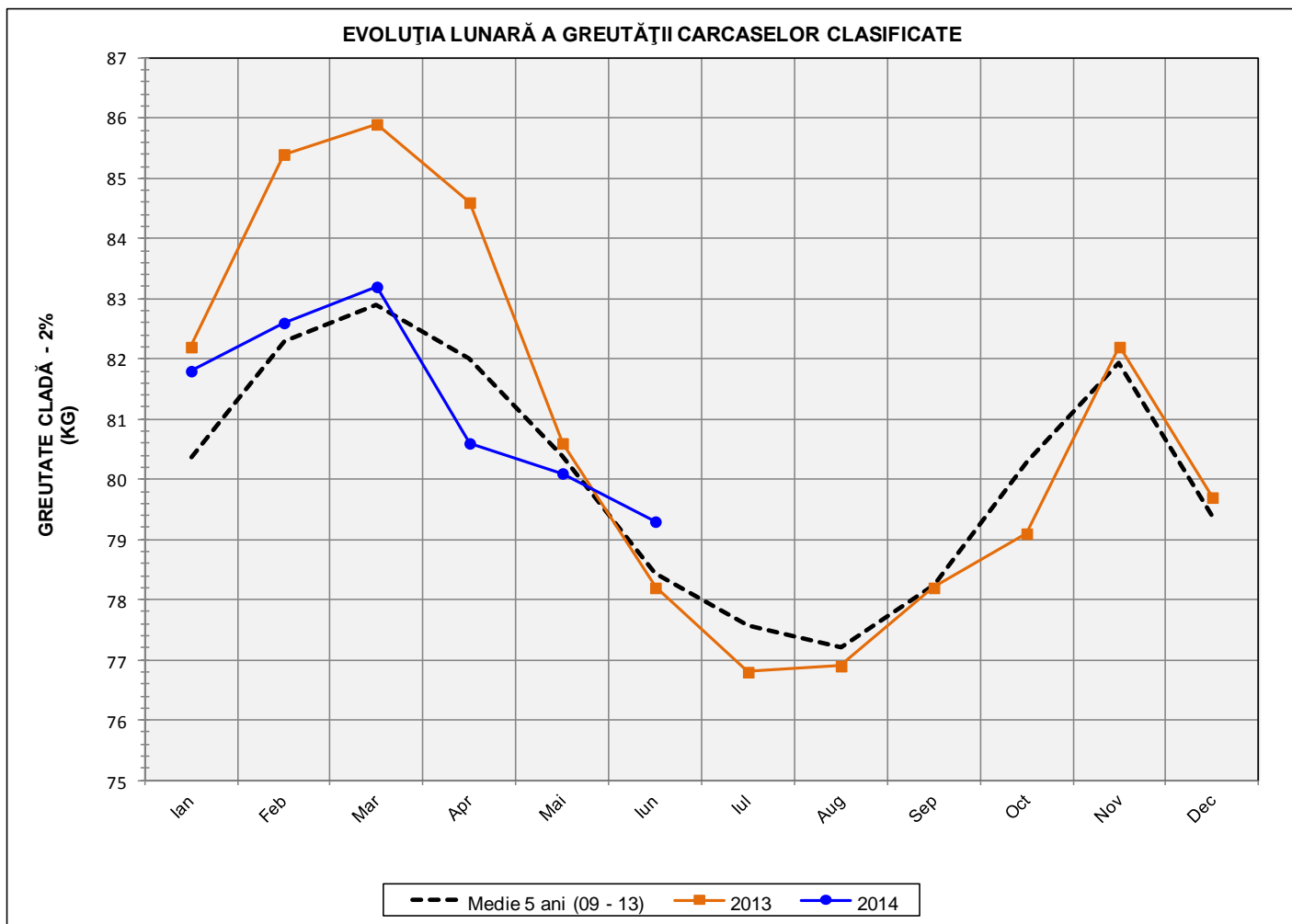


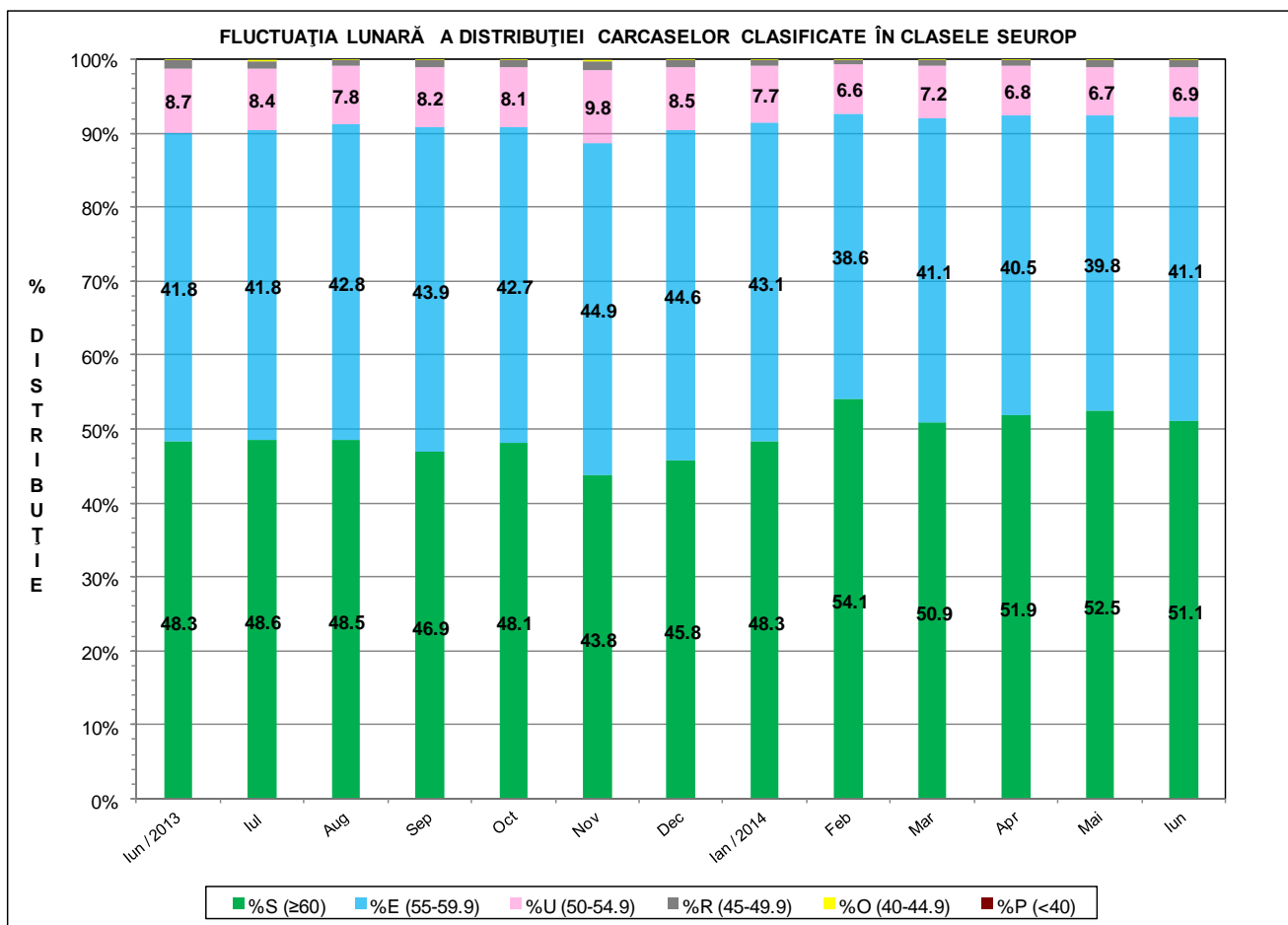
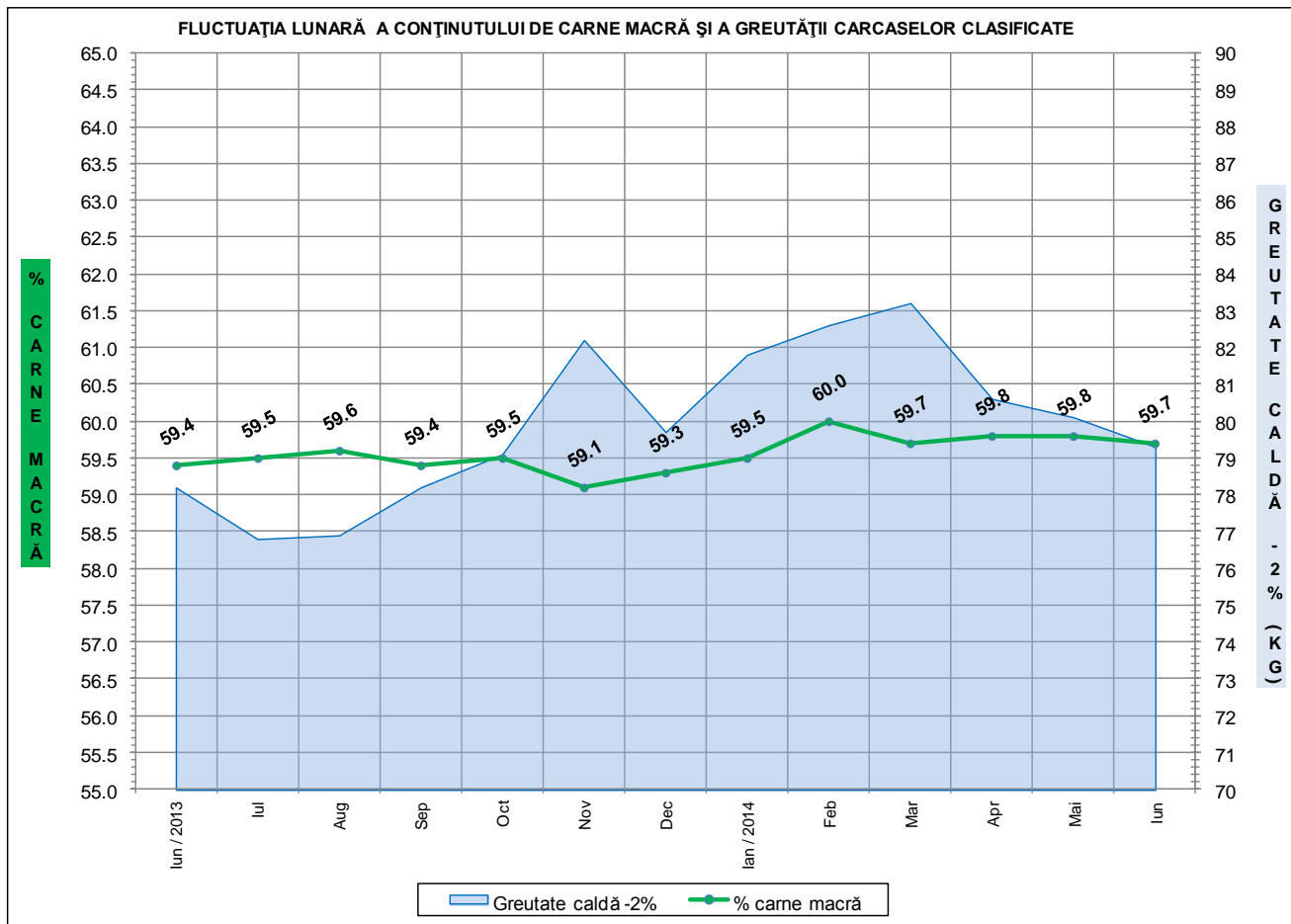
**EVOLUȚIA LUNARĂ A GREUTĂȚII CARCASELOR CLASIFICATE  
CORESPUNZĂTOR ECHIPAMENTULUI/ INSTRUMENTULUI DE CLASIFICARE FOLOSIT**



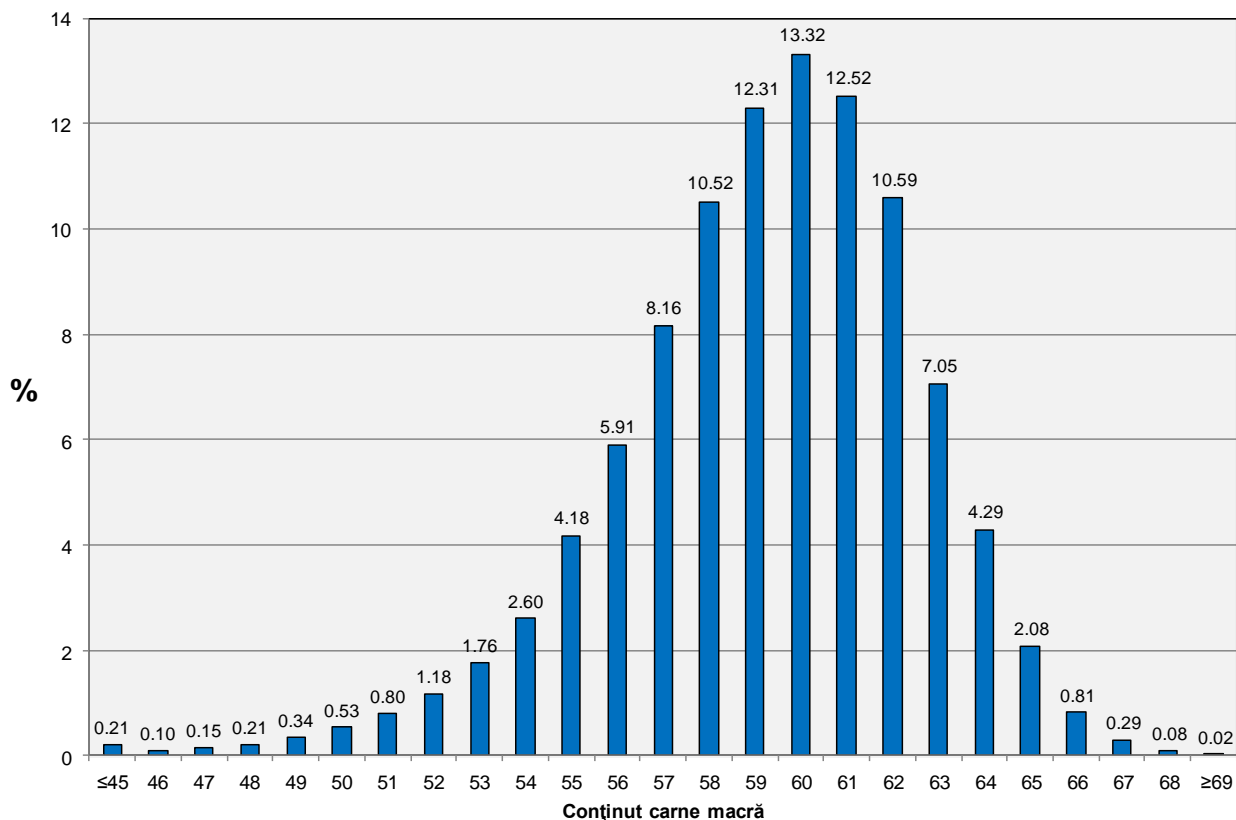
**ÎNCADRAREA ÎN CLASE A CARCASELOR DE PORCINE  
CLASIFICATE ÎN LUNA IUNIE 2014**

CLASA	% CARNE MACRĂ	NUMĂR CARCASE	% DIN TOTAL	% CARNE MACRĂ	GREUTATE CALDĂ - 2% (KG)
<b>S</b>	<b>≥ 60</b>	<b>155,770</b>	<b>51.05</b>	<b>62.2</b>	<b>77.5</b>
<b>E</b>	<b>55 - 59.9</b>	<b>125,337</b>	<b>41.08</b>	<b>58.0</b>	<b>80.6</b>
<b>U</b>	<b>50 - 54.9</b>	<b>20,939</b>	<b>6.86</b>	<b>53.2</b>	<b>84.3</b>
<b>R</b>	<b>45 - 49.9</b>	<b>2,638</b>	<b>0.86</b>	<b>48.3</b>	<b>86.1</b>
<b>O</b>	<b>40 - 44.9</b>	<b>366</b>	<b>0.12</b>	<b>43.1</b>	<b>84.8</b>
<b>P</b>	<b>&lt; 40</b>	<b>74</b>	<b>0.02</b>	<b>36.6</b>	<b>86.6</b>
<b>TOTAL</b>		<b>305,124</b>	<b>100.00</b>	<b>59.7</b>	<b>79.3</b>

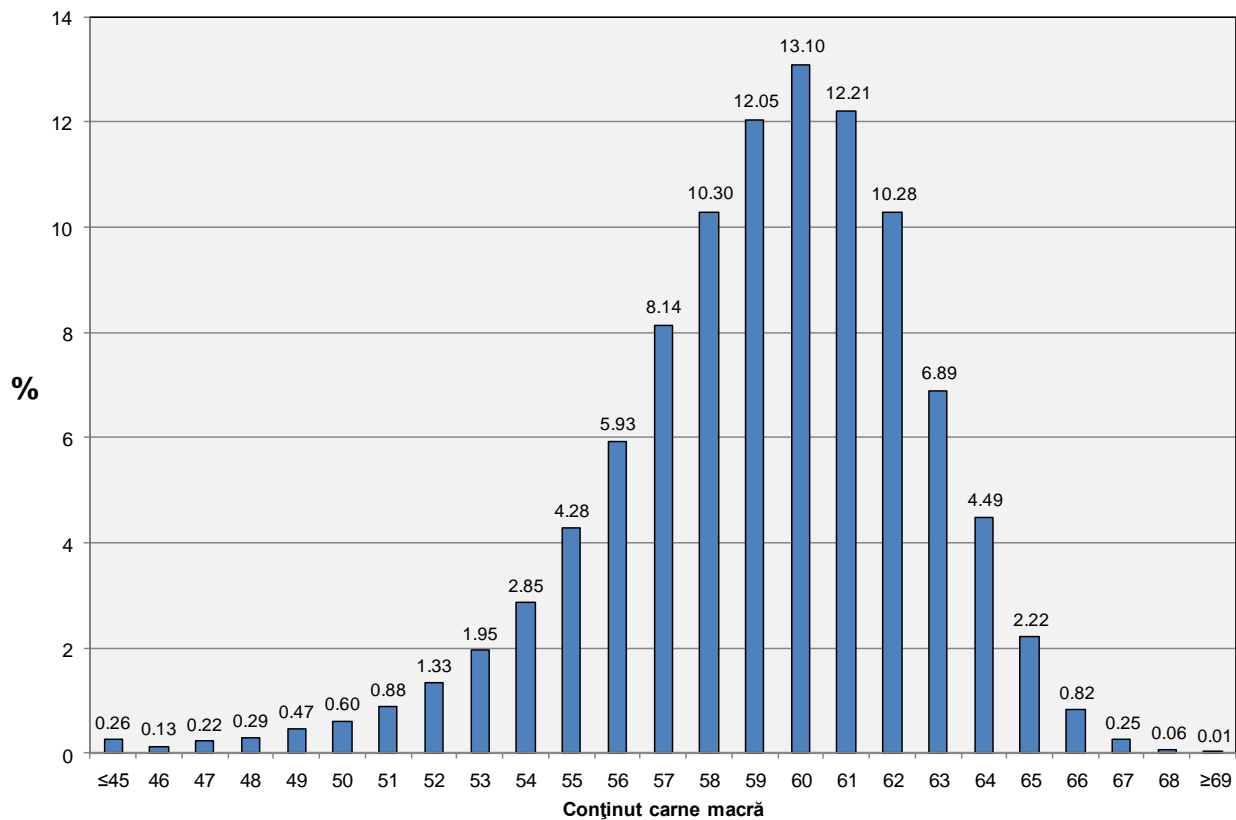




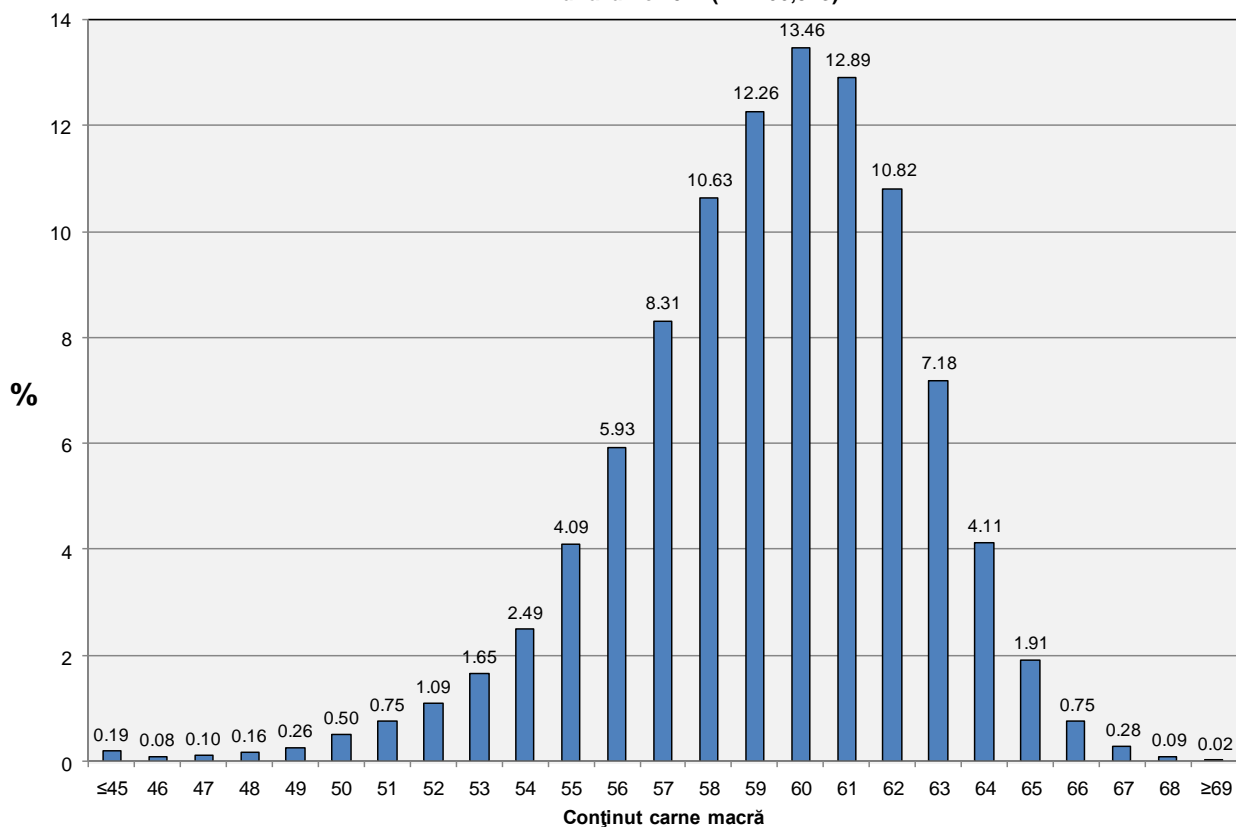
**Distribuția carcaselor clasificate în România în luna iunie 2014 (N = 305,124)**



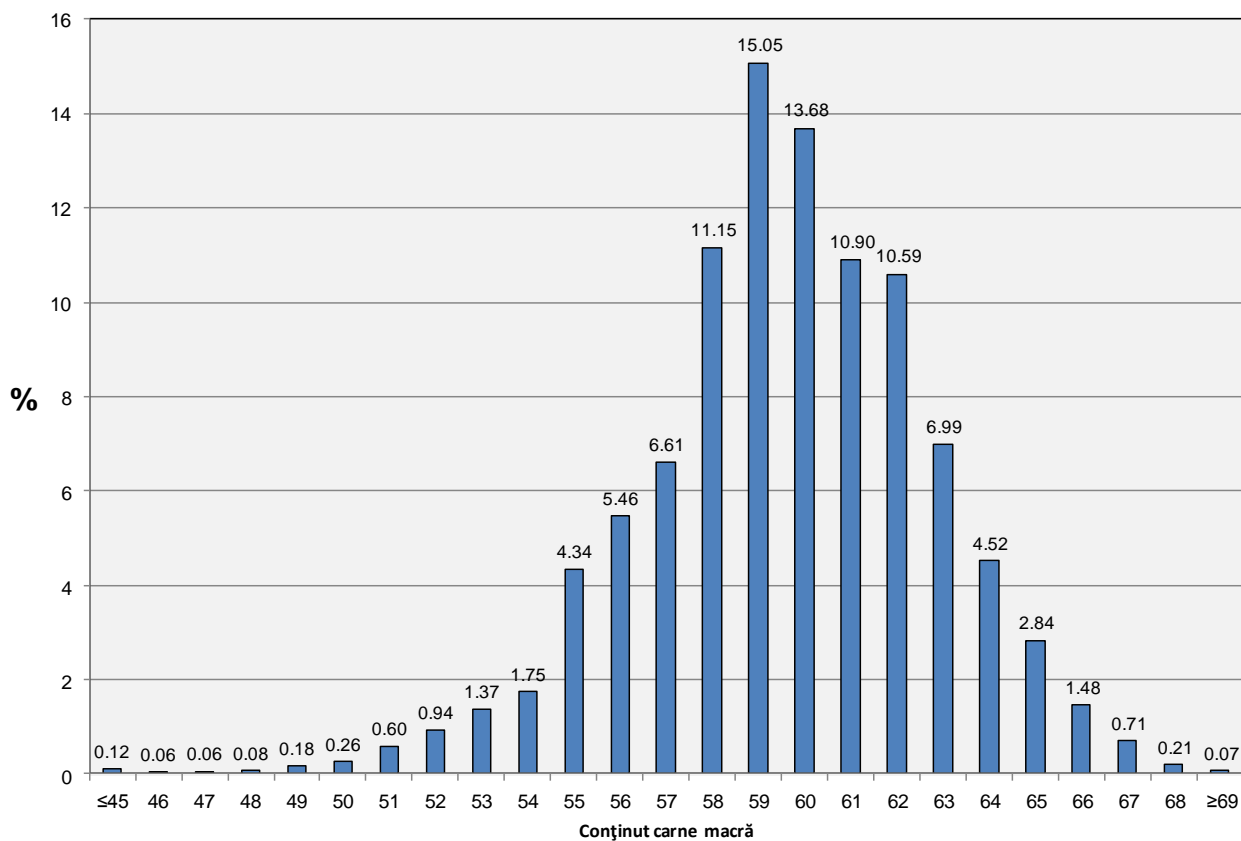
**Distribuția carcaselor clasificate în România cu echipamentul cu sondă optică Fat O Meat'er în luna iunie 2014 (N = 123,622)**



**Distribuția carcaselor clasificate în România cu echipamentul cu sondă optică OptiGrade-Pro în luna iunie 2014 (N = 166,943)**



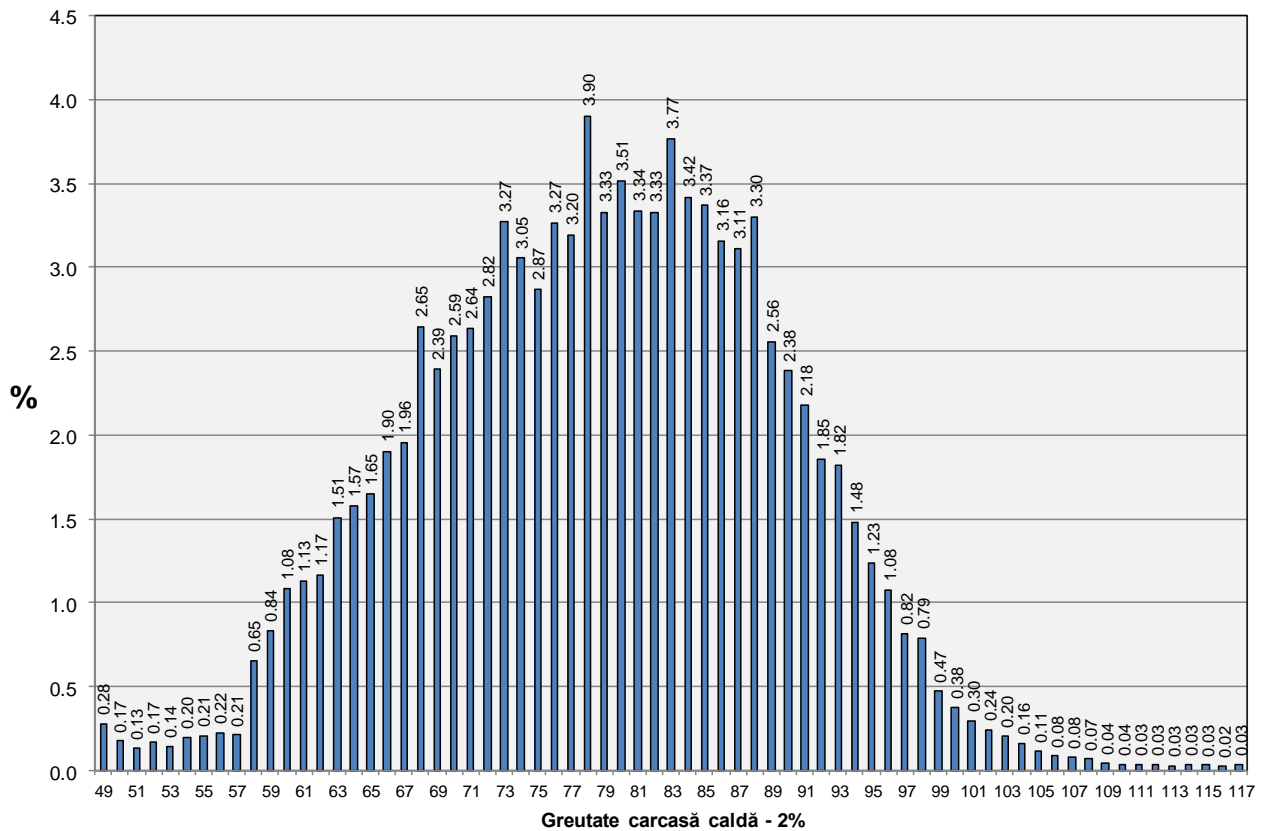
**Distribuția carcaselor clasificate în România cu metoda ZP în luna iunie 2014 (N = 14,559)**



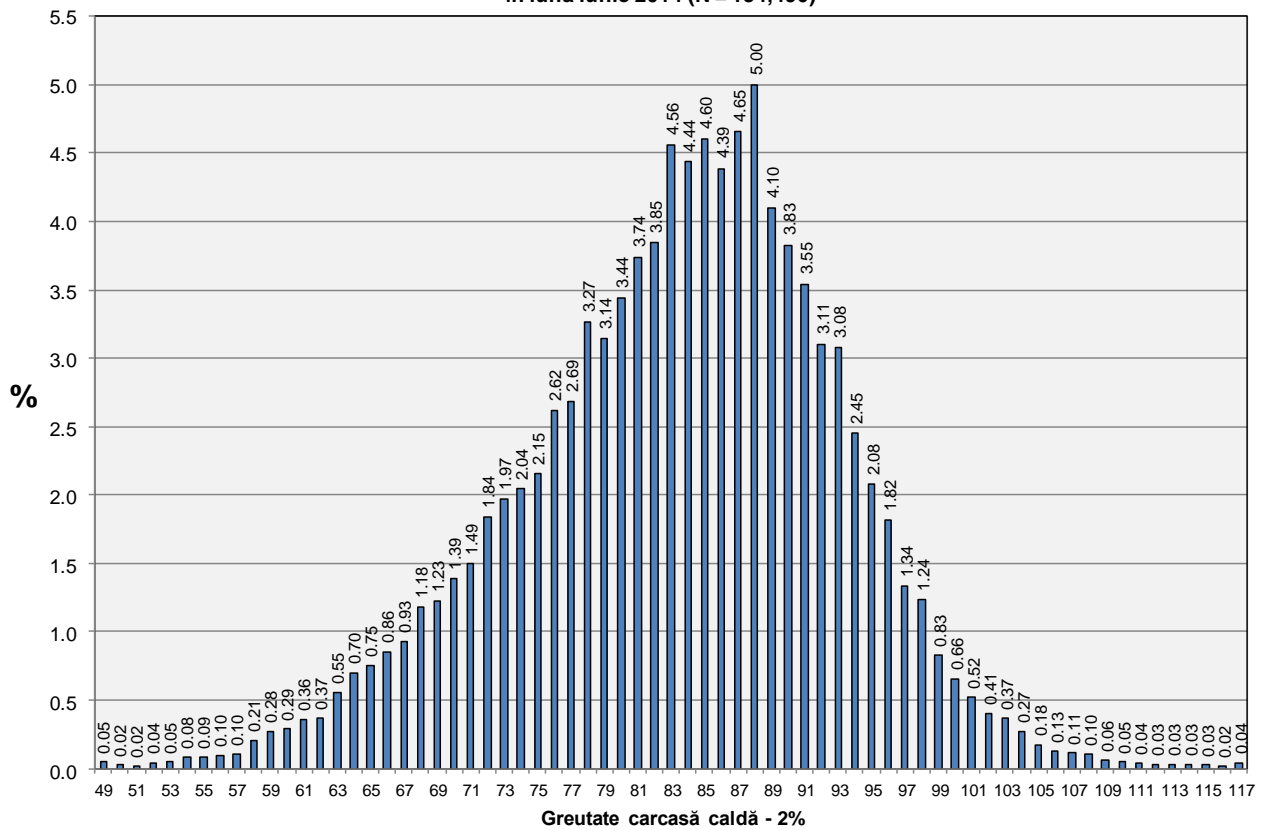




**Distribuția greutății carcaselor clasificate în România în luna iunie 2014 (N = 305,124)**

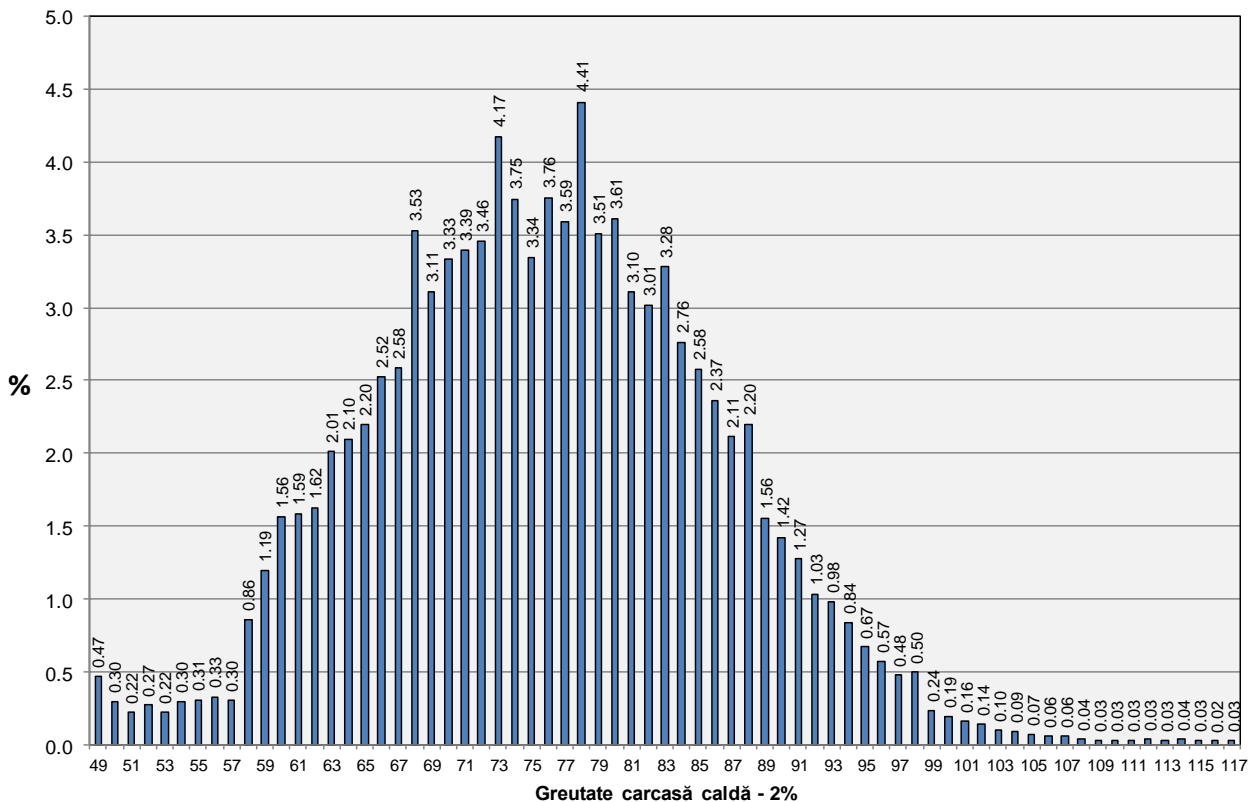


**Distribuția greutății carcaselor clasificate în România cu echipamentul cu sondă optică Fat-O-Meater în luna iunie 2014 (N = 134,490)**





**Distribuția greutateii carcaselor clasificate în România cu echipamentul cu sondă optică OptiGrade-Pro în luna iunie 2014 (N = 166,943)**



**Distribuția greutateii carcaselor clasificate în România cu metoda ZP în luna iunie 2014 (N = 14,559)**

