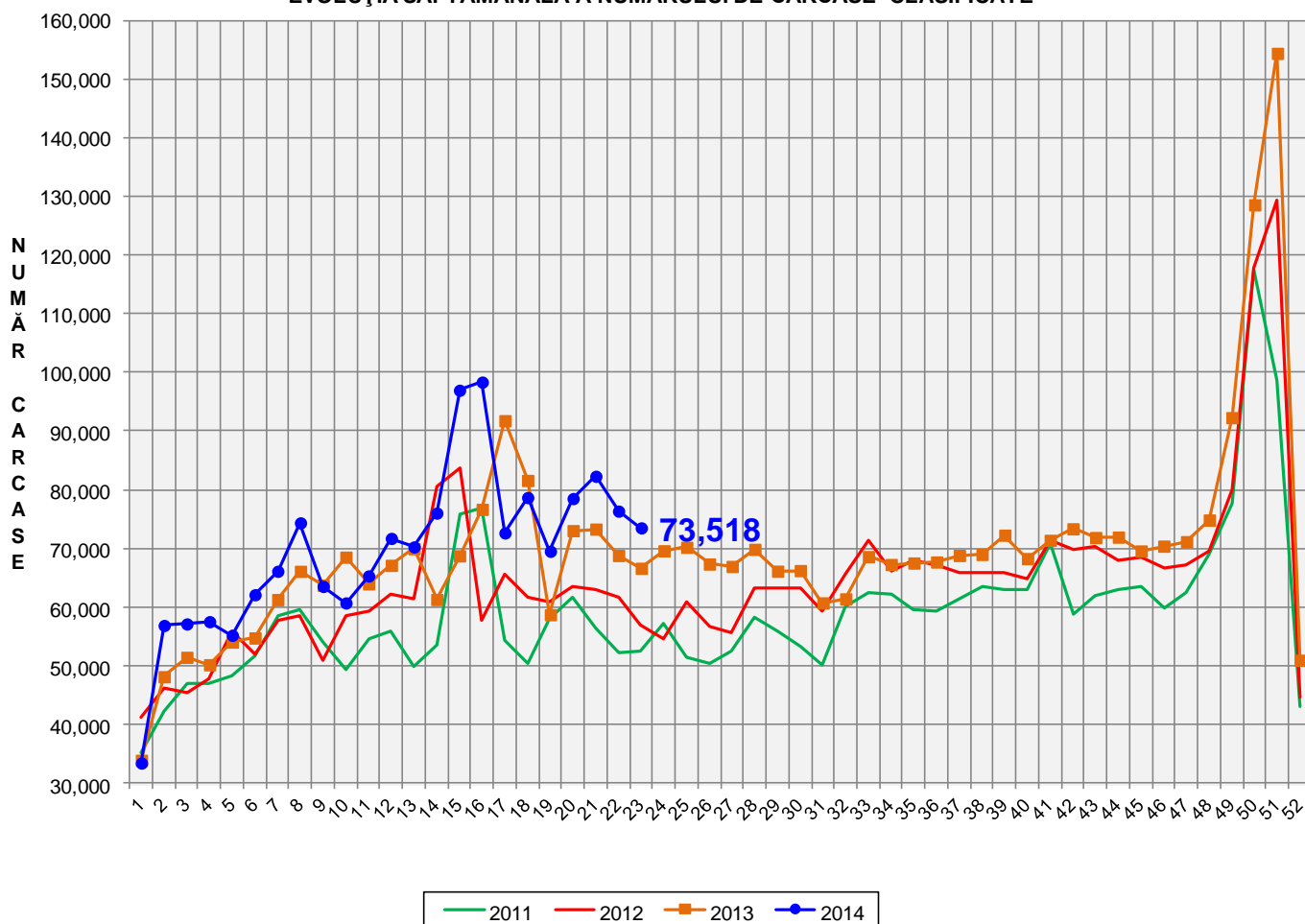


# Rezultatele clasificării carcaselor de porcine

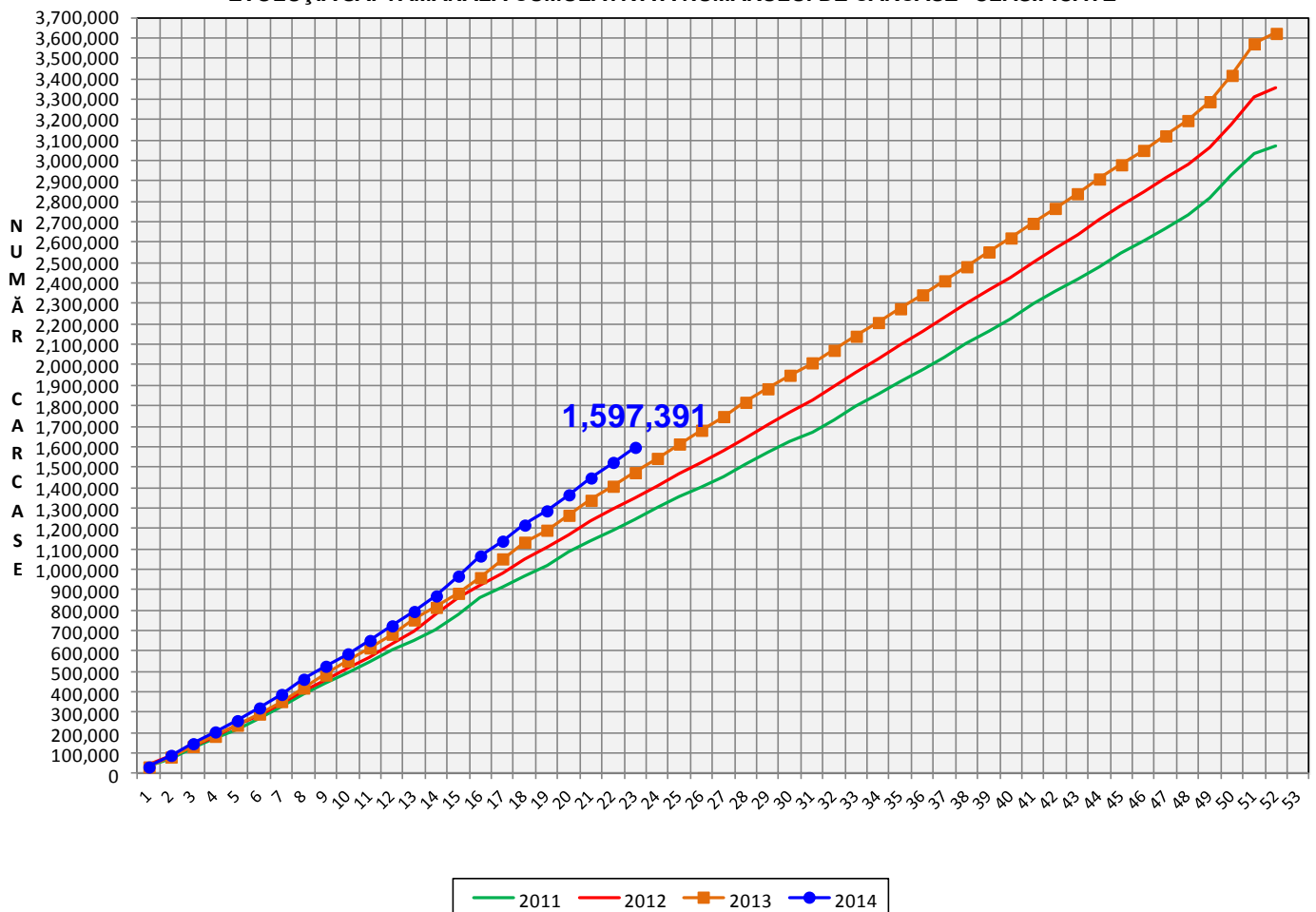
## Săptămâna 23 (2 – 8 iunie 2014)

EVOLUȚIA SĂPTĂMÂNALĂ A NUMĂRULUI DE CARCASE CLASIFICATE



% Modificare	
S23 / S22	S23 2014/ S23 2013
-3.7%	10.3%

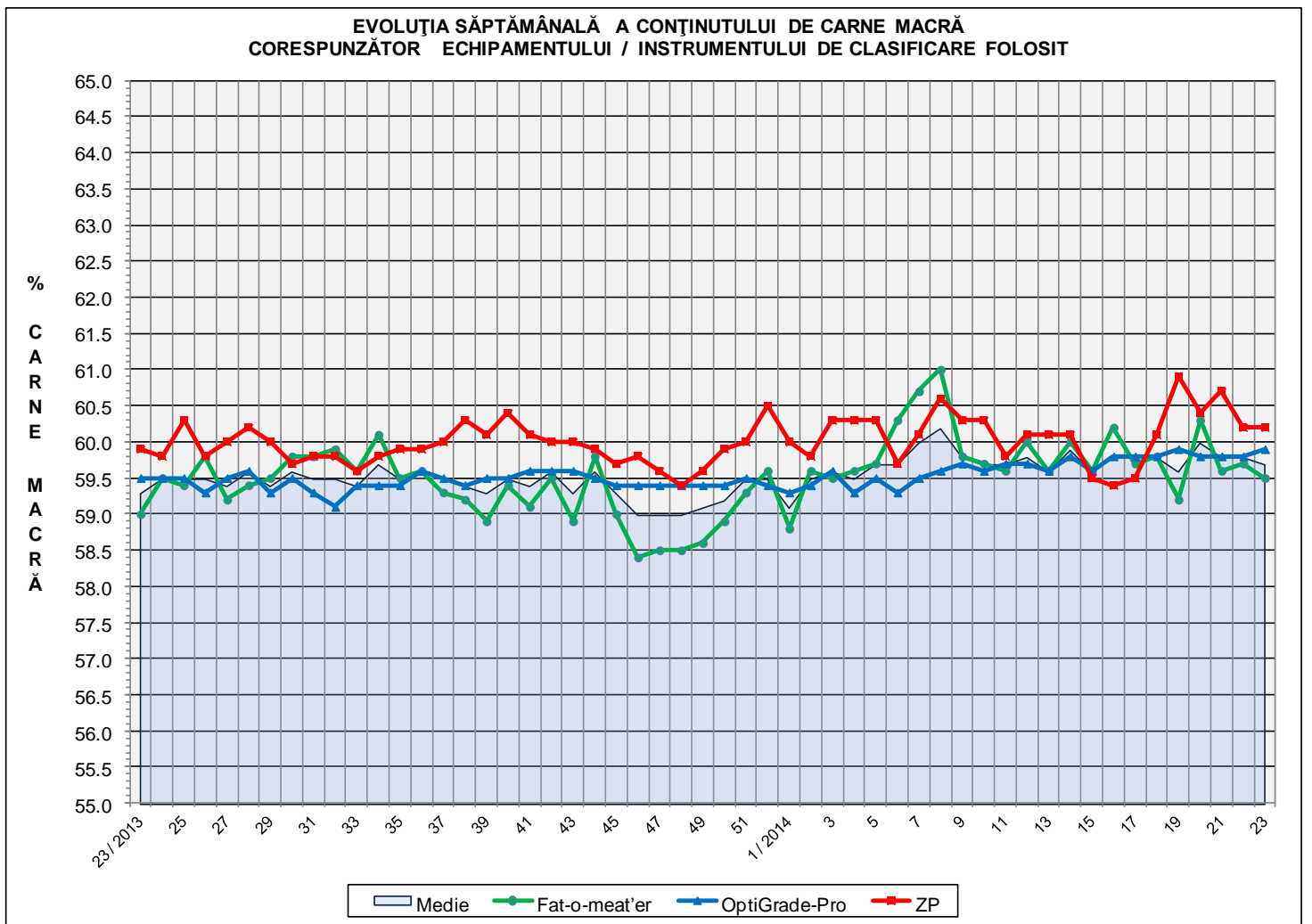
EVOLUȚIA SĂPTĂMÂNALĂ CUMULATIVĂ A NUMĂRULUI DE CARCASE CLASIFICATE



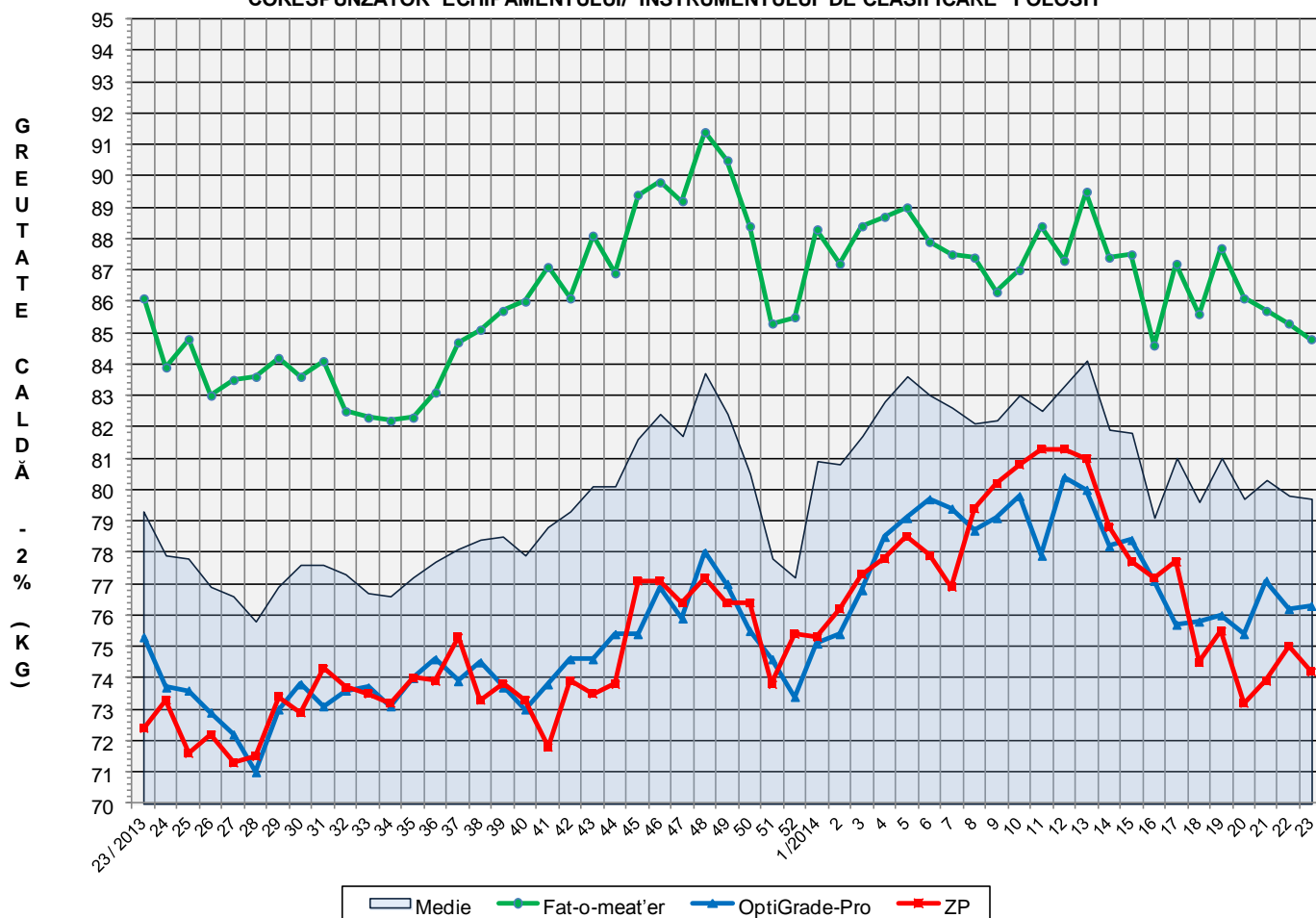
% Modificare
S23 2014/ S23 2013
8.4%

## Numărul de carcase clasificate în săptămâna 2 - 8 iunie 2014 în funcție de echipamentul / instrumentul folosit

Metoda	Echipament / instrument	Număr carcase	% din total carcase
Sondă Optică	Fat-o-meat'er	30,746	41.82%
	OptiGrade-Pro	38,937	52.96%
ZP	Rigla	3,835	5.22%
<b>TOTAL</b>		<b>73,518</b>	<b>100.00%</b>



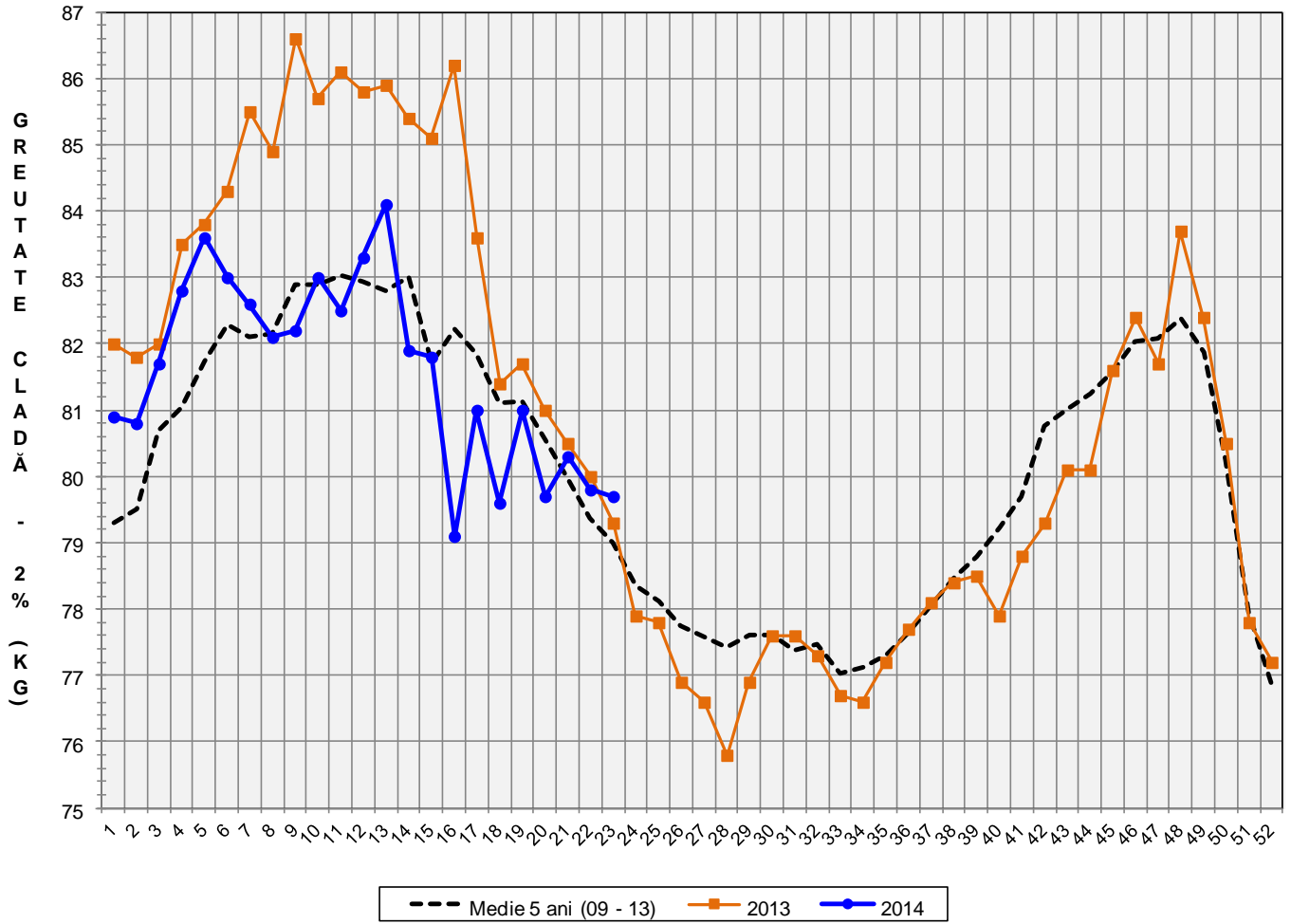
**EVOLUȚIA SĂPTĂMÂNALĂ A GREUTĂȚII CARCASELOR  
CORESPUNZĂTOR ECHIPAMENTULUI/ INSTRUMENTULUI DE CLASIFICARE FOLOSIT**

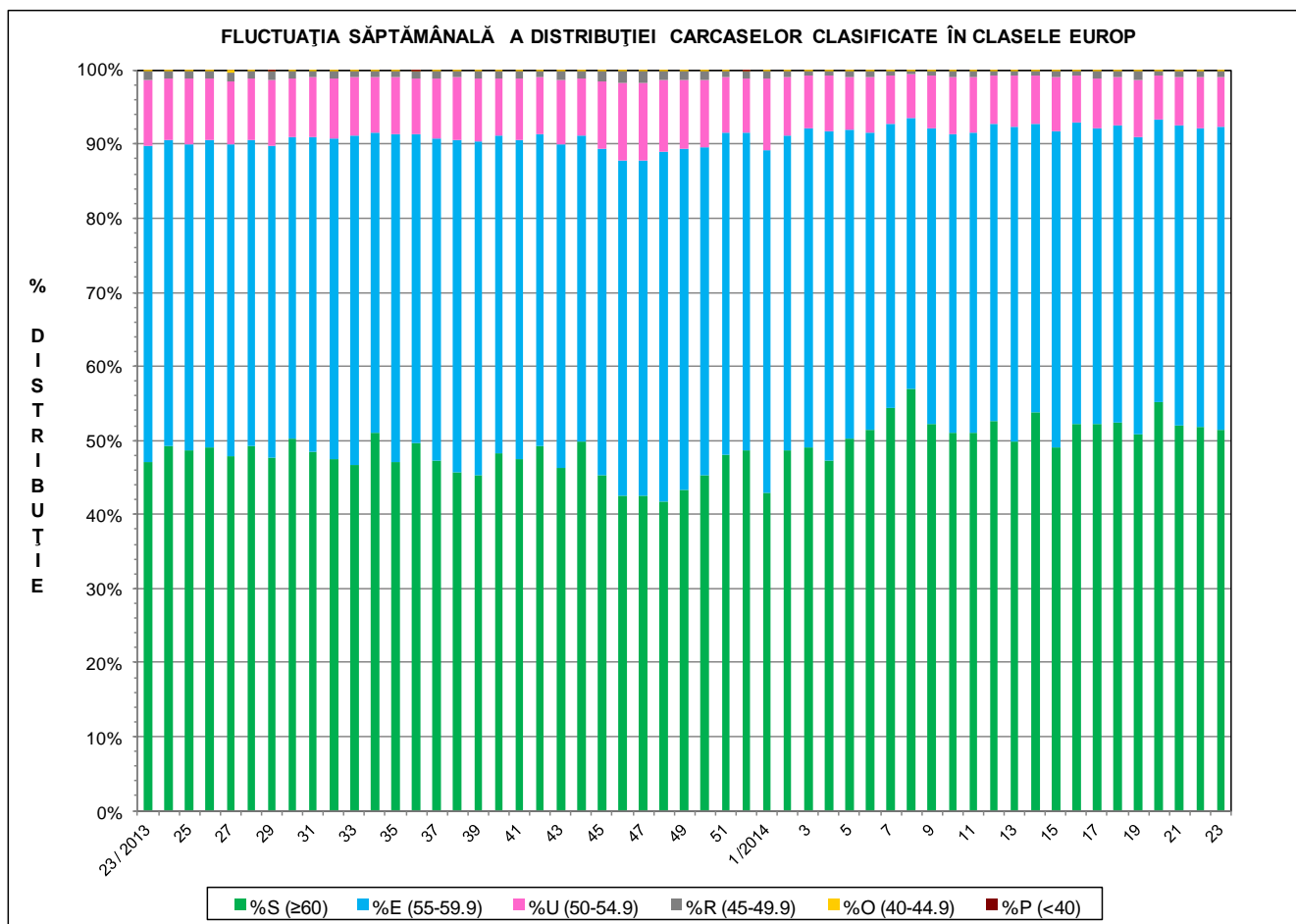
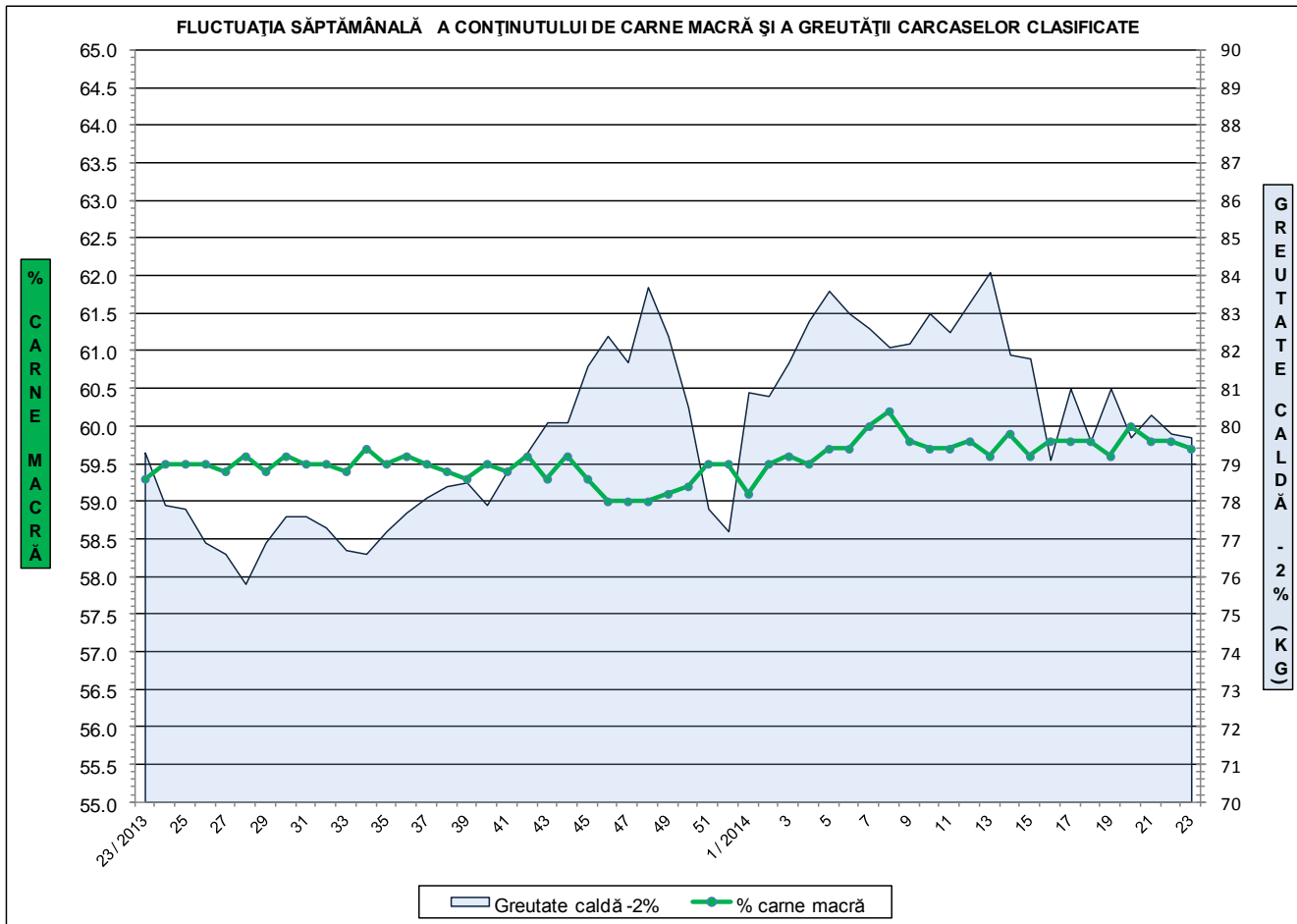


**ÎNCADRAREA ÎN CLASE A CARCASELOR DE PORCINE  
CLASIFICATE ÎN SĂPTĂMÂNA 2 - 8 Iunie 2013**

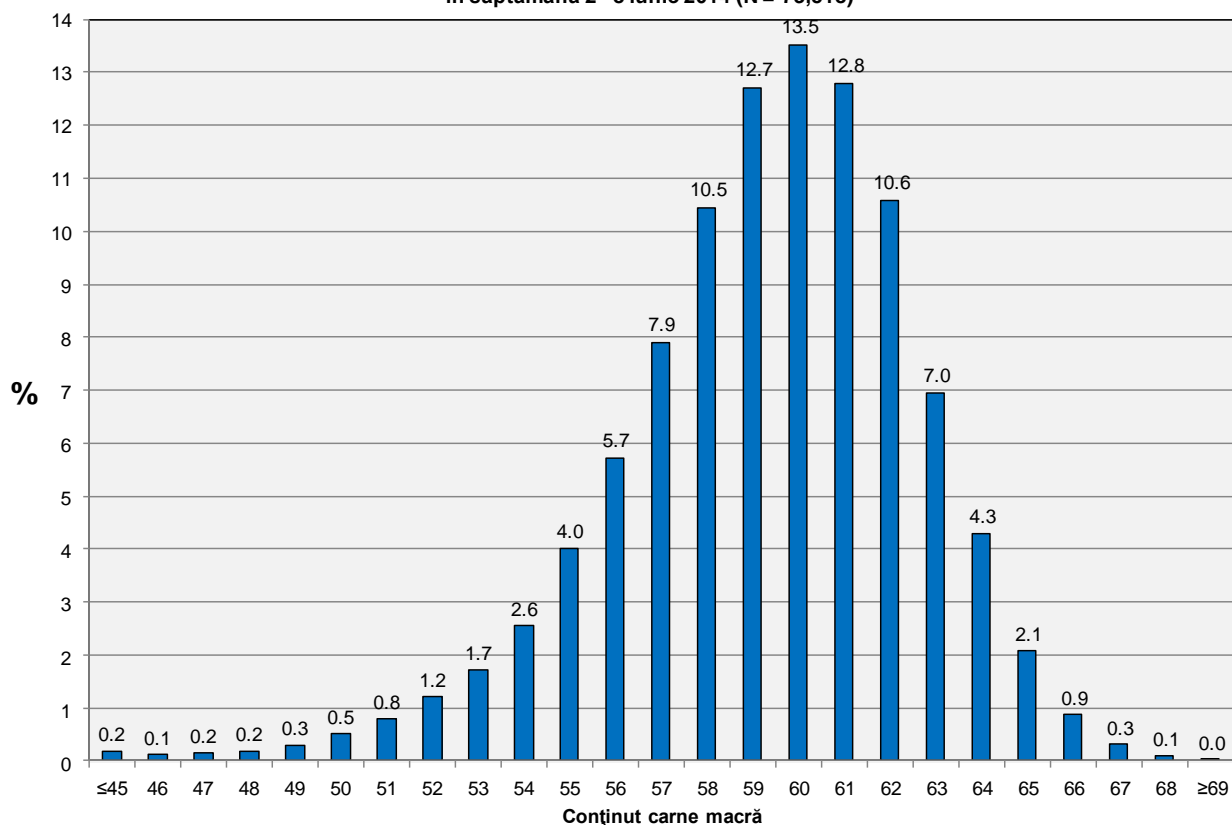
CLASA	% CARNE MACRĂ	NUMĂR CARCASE	% DIN TOTAL	% CARNE MACRĂ	GREUTATE CALDĂ - 2% (KG)
<b>S</b>	<b>≥ 60</b>	<b>37,851</b>	<b>51.49</b>	<b>62.2</b>	<b>78.1</b>
<b>E</b>	<b>55 - 59.9</b>	<b>29,982</b>	<b>40.78</b>	<b>58.0</b>	<b>80.9</b>
<b>U</b>	<b>50 - 54.9</b>	<b>4,989</b>	<b>6.79</b>	<b>53.2</b>	<b>84.7</b>
<b>R</b>	<b>45 - 49.9</b>	<b>612</b>	<b>0.83</b>	<b>48.1</b>	<b>85.7</b>
<b>O</b>	<b>40 - 44.9</b>	<b>75</b>	<b>0.10</b>	<b>43.1</b>	<b>84.8</b>
<b>P</b>	<b>&lt; 40</b>	<b>9</b>	<b>0.01</b>	<b>37.9</b>	<b>83.0</b>
<b>TOTAL</b>		<b>73,518</b>	<b>100.00</b>	<b>59.7</b>	<b>79.7</b>

EVOLUȚIA SĂPTĂMÂNALĂ A GREUTĂȚII CARCASELOR CLASIFICATE

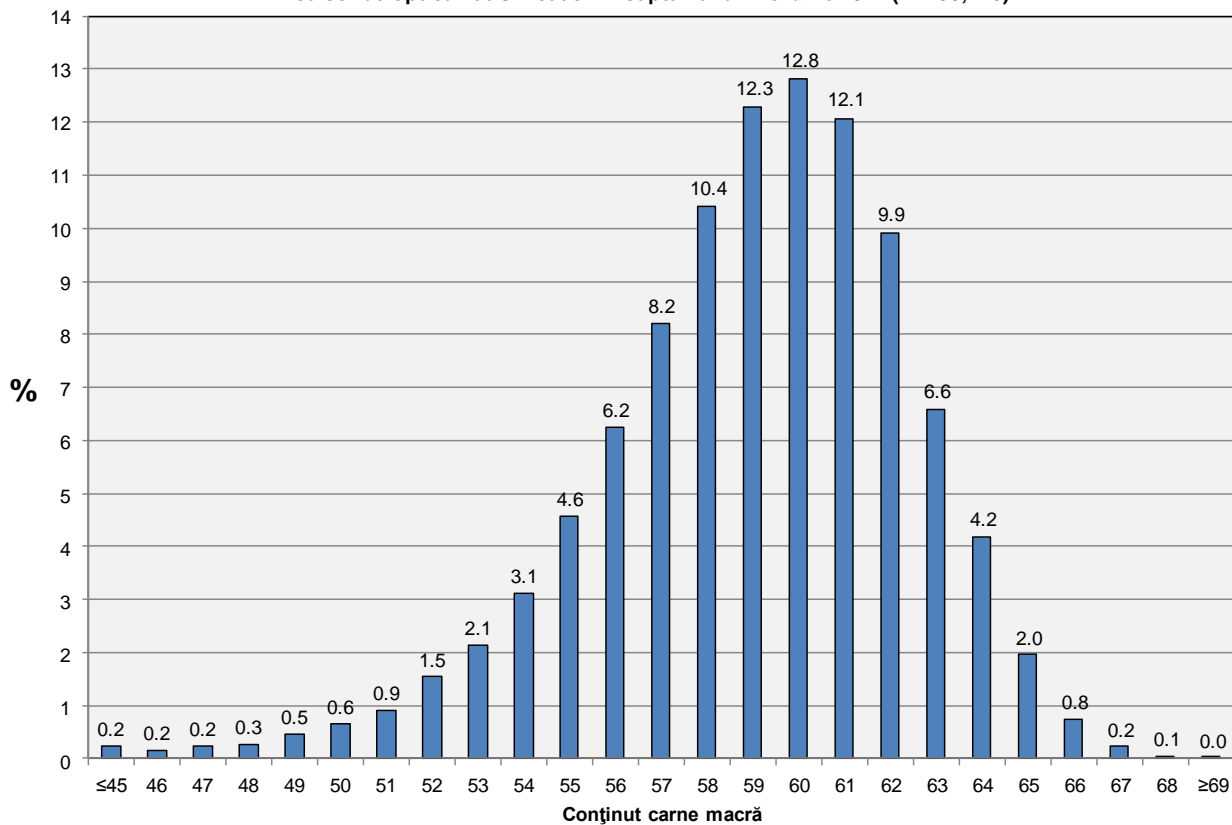




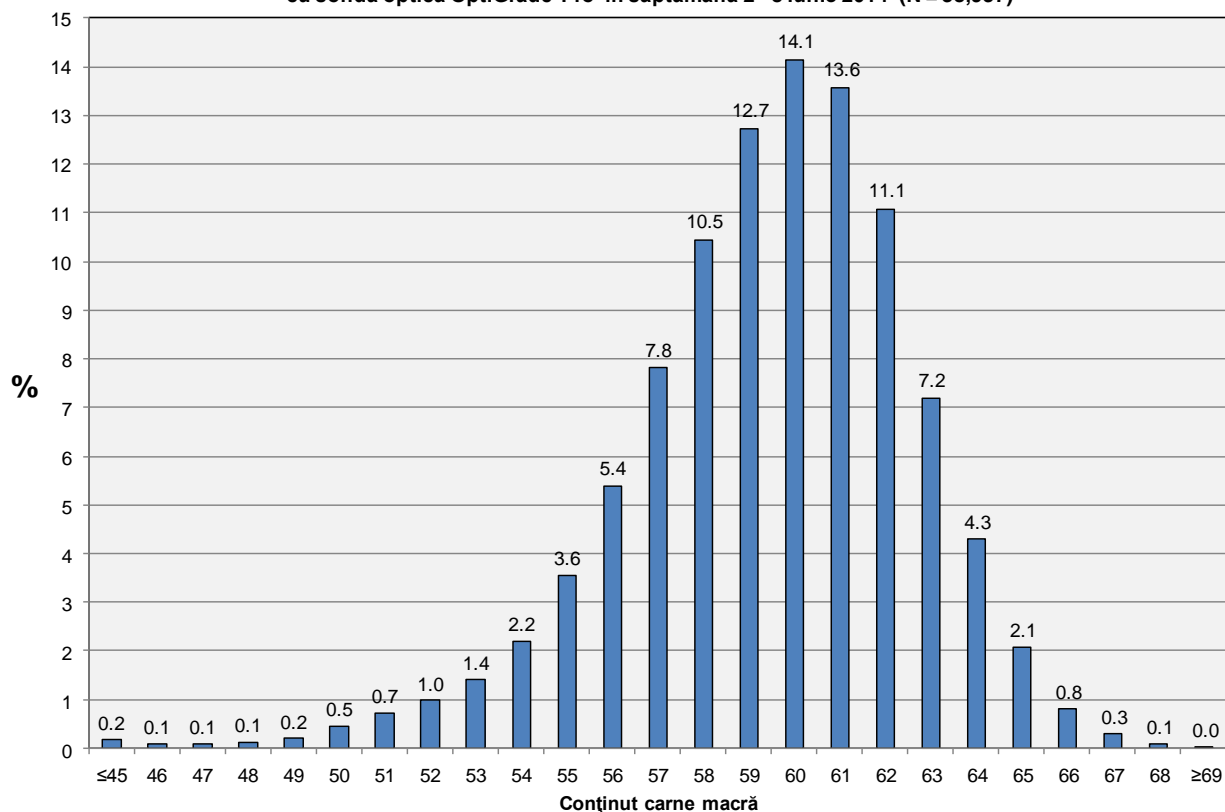
**Distribuția conținutului de carne macră a carcaselor clasificate în România în săptămâna 2 - 8 iunie 2014 (N = 73,518)**



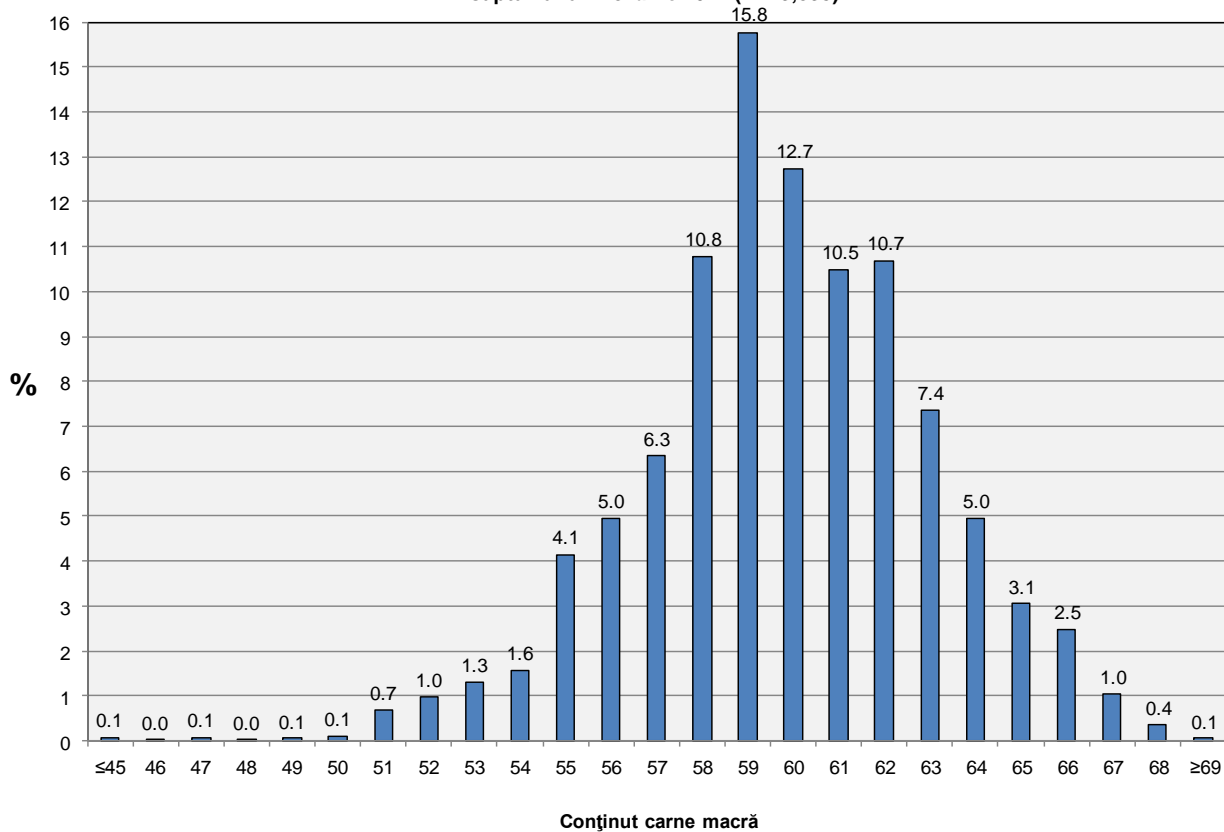
**Distribuția conținutului de carne macră a carcaselor clasificate în România cu echipamentul cu sondă optică Fat O Meat'er în săptămâna 2 - 8 iunie 2014 (N = 30,746)**



**Distribuția conținutului de carne macră a carcaselor clasificate în România cu echipamentul cu sondă optică OptiGrade-Pro în săptămâna 2 - 8 iunie 2014 (N = 38,937)**



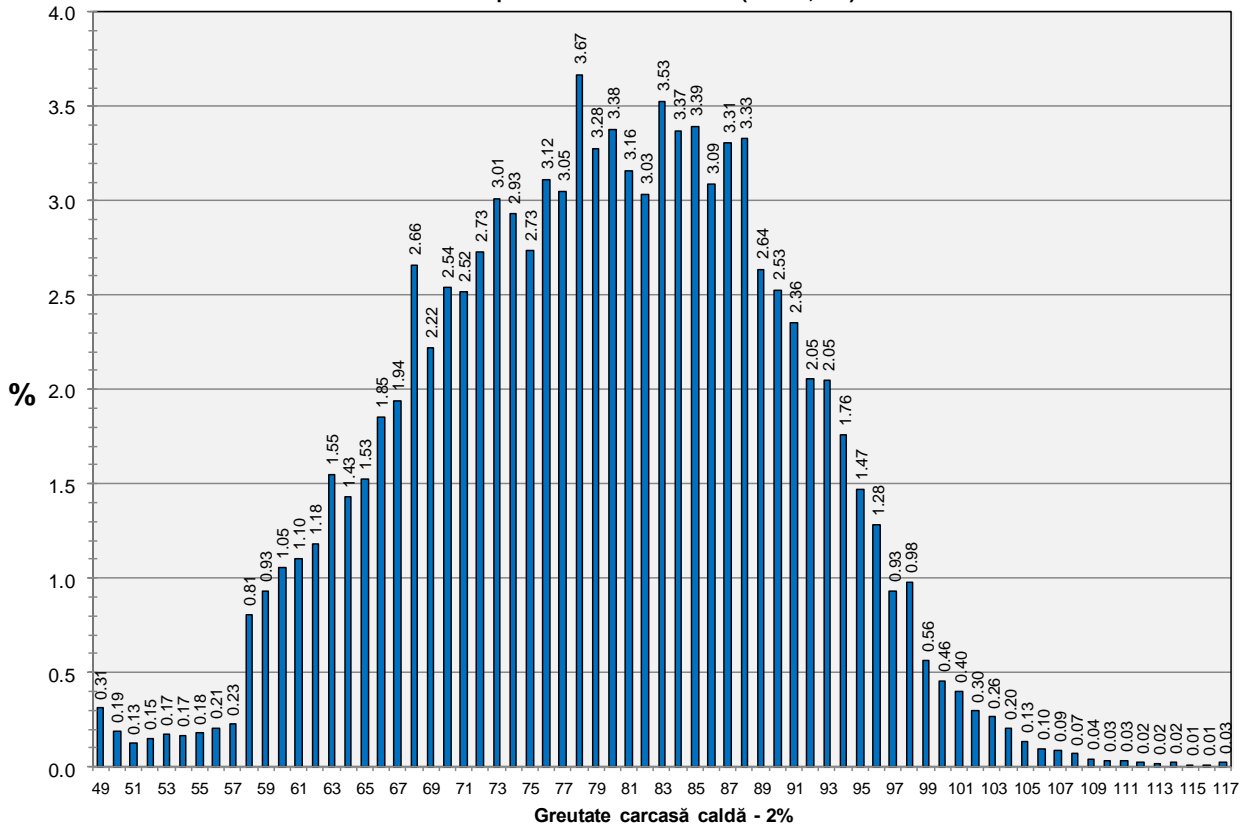
**Distribuția conținutului de carne macră a carcaselor clasificate în România cu metoda ZP în săptămâna 2 - 8 iunie 2014 (N = 3,835)**



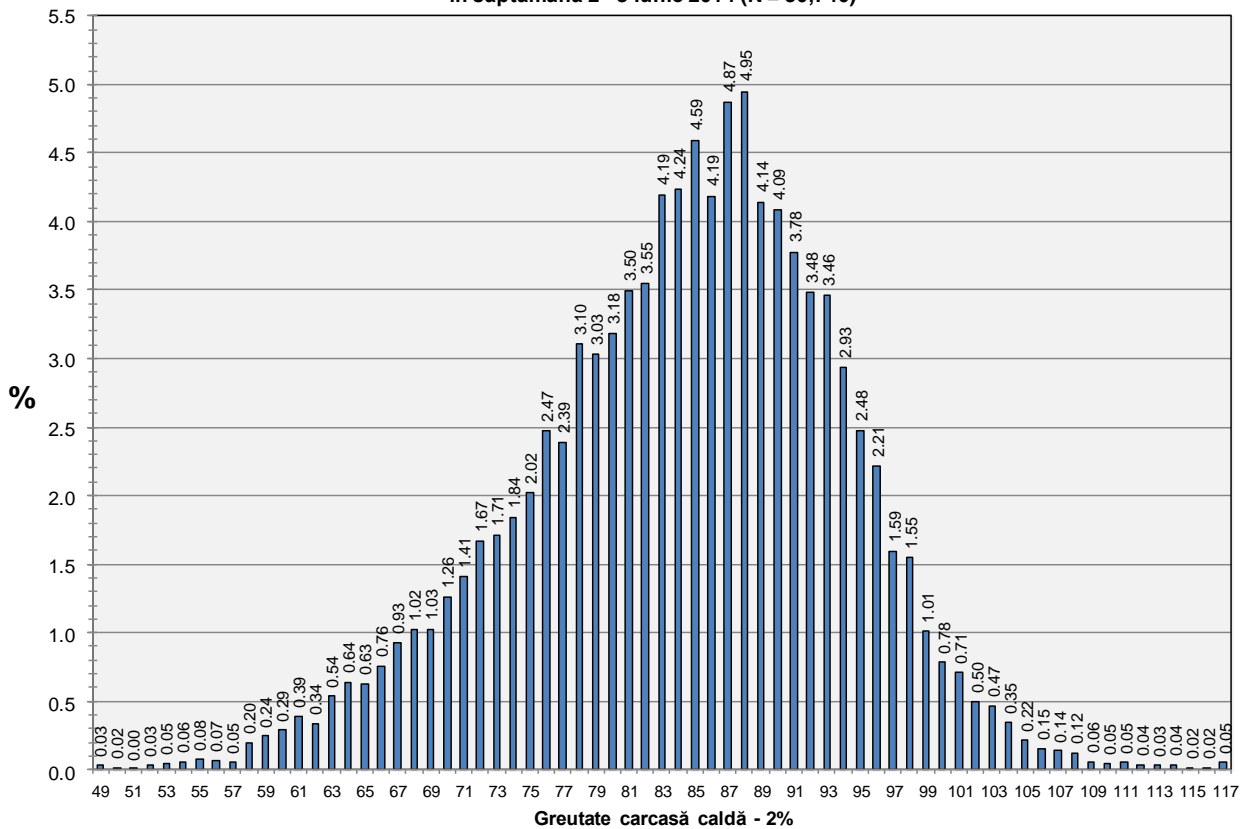




**Distribuția greutății carcaselor clasificate în România  
în săptămâna 2 - 8 iunie 2014 (N = 73,518)**

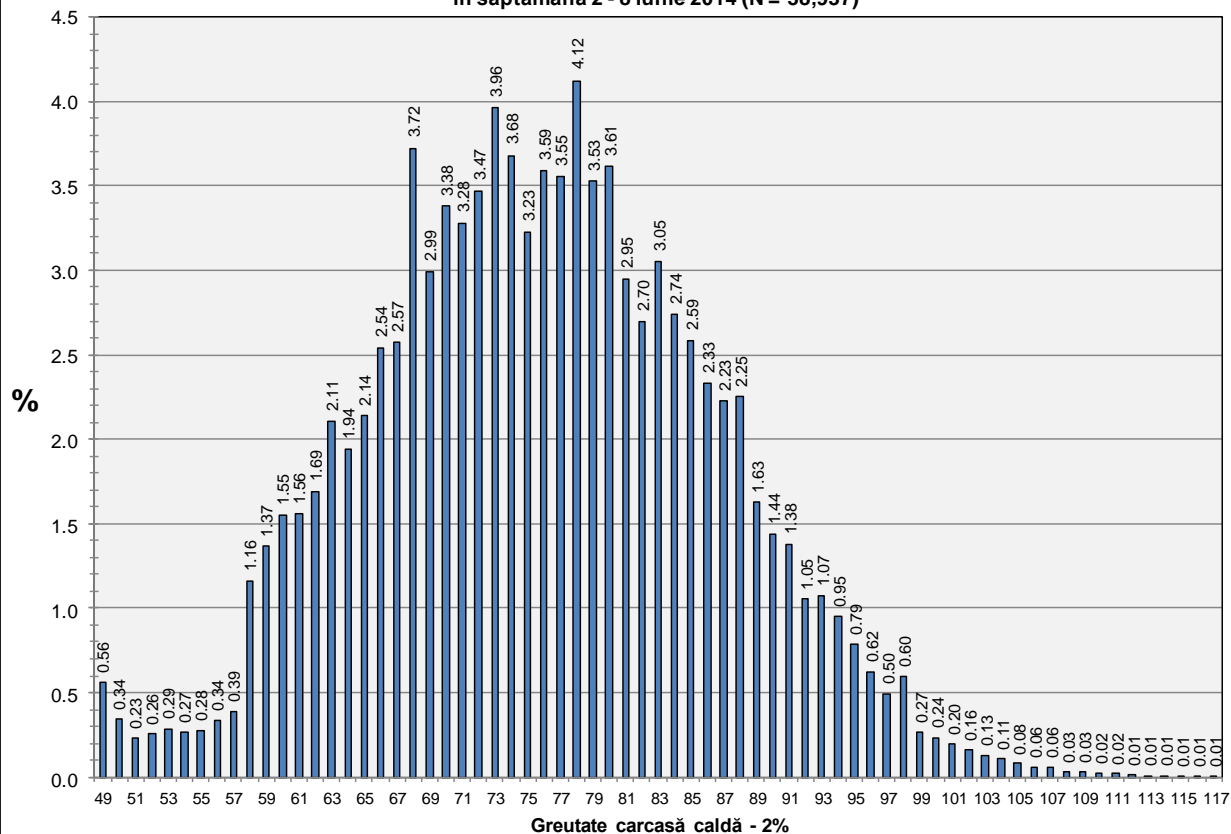


**Distribuția greutății carcaselor clasificate în România cu echipamentul cu sondă optică Fat-O-Meater  
în săptămâna 2 - 8 iunie 2014 (N = 30,746)**





**Distribuția greutății carcaselor clasificate în România cu echipamentul cu sondă optică OptiGrade-Pro în săptămâna 2 - 8 iunie 2014 (N = 38,937)**



**Distribuția greutății carcaselor clasificate în România cu metoda ZP în săptămâna 2 - 8 iunie 2014 (N = 3,835)**

