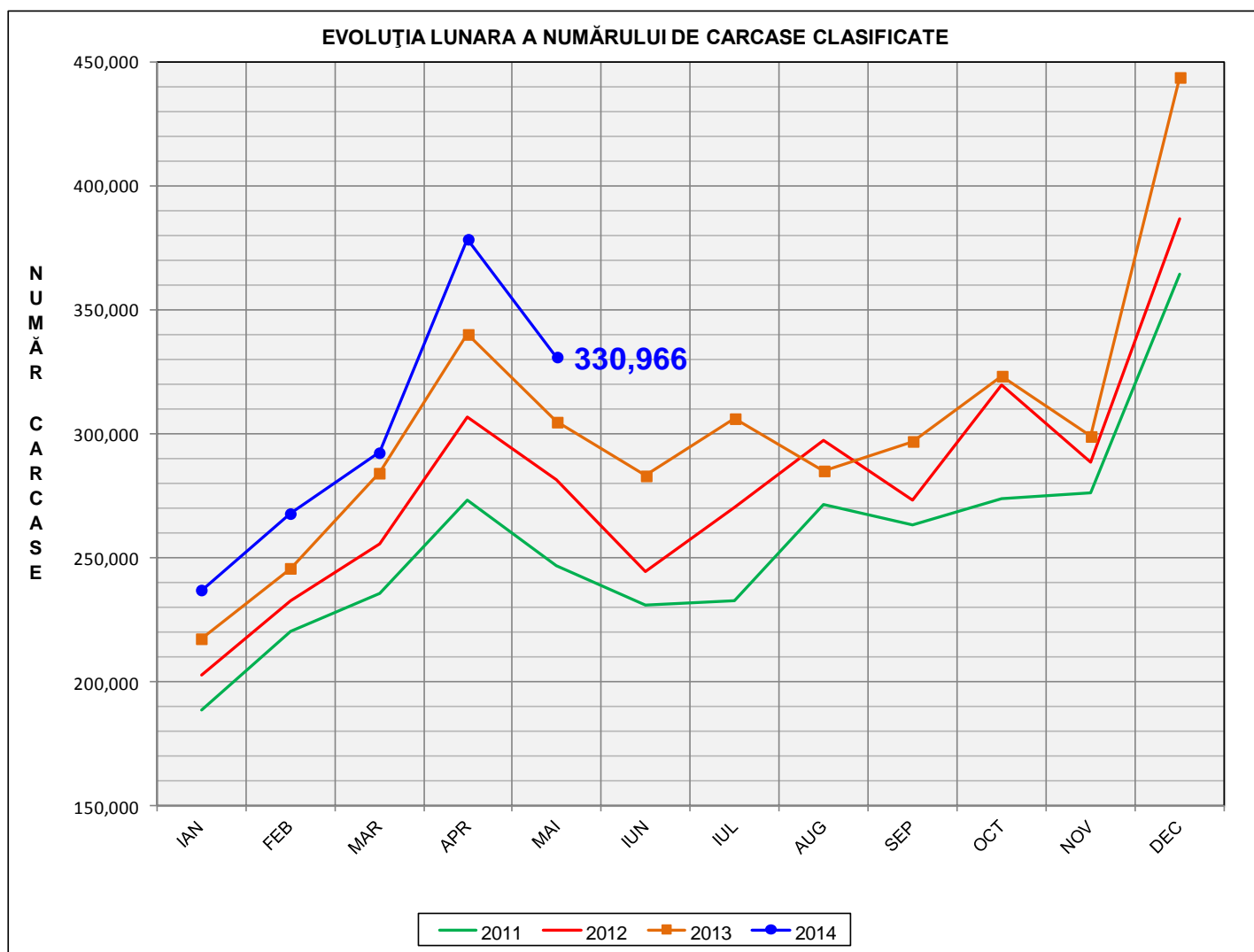
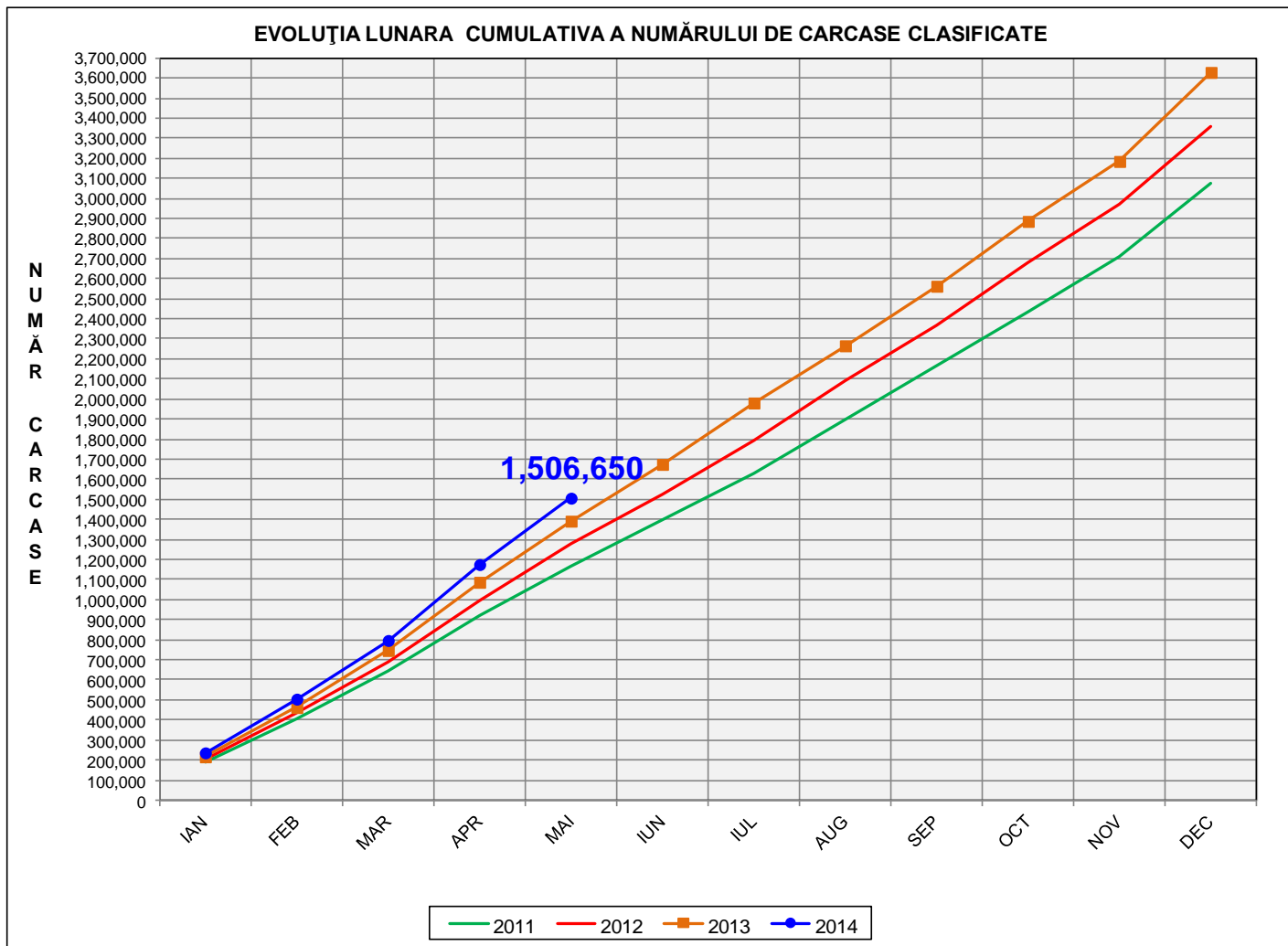


# Rezultatele clasificării carcaselor de porcine

## Mai 2013



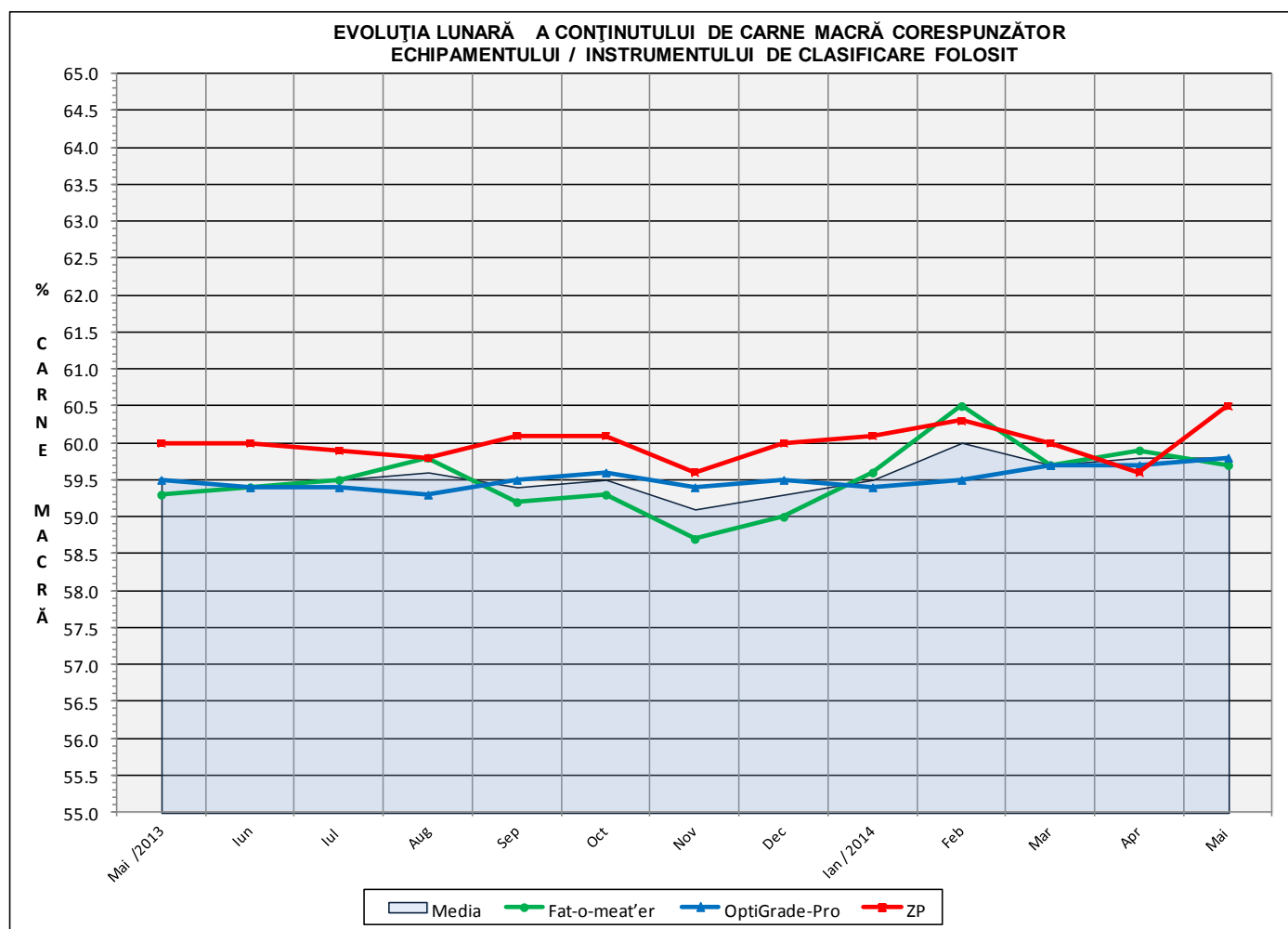
% Modificare	
mai 2014/ apr 2013	mai 2014/ mai 2013
-12.5%	8.6%

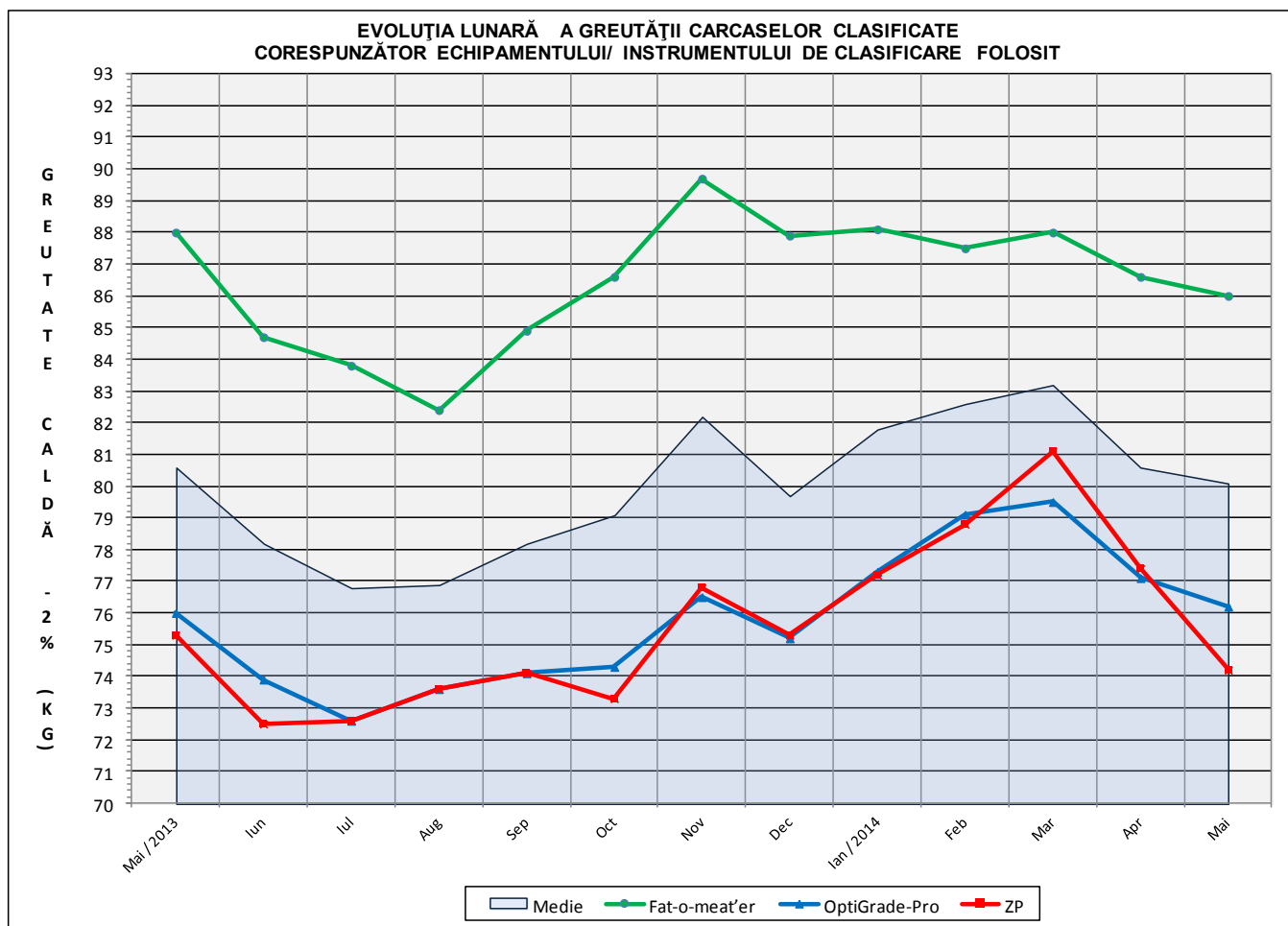


<b>% Modificare</b>
<b>mai 2014/ mai 2013</b>
<b>8.2%</b>

## Numărul de carcase clasificate în luna mai 2014 în funcție de echipamentul / instrumentul folosit

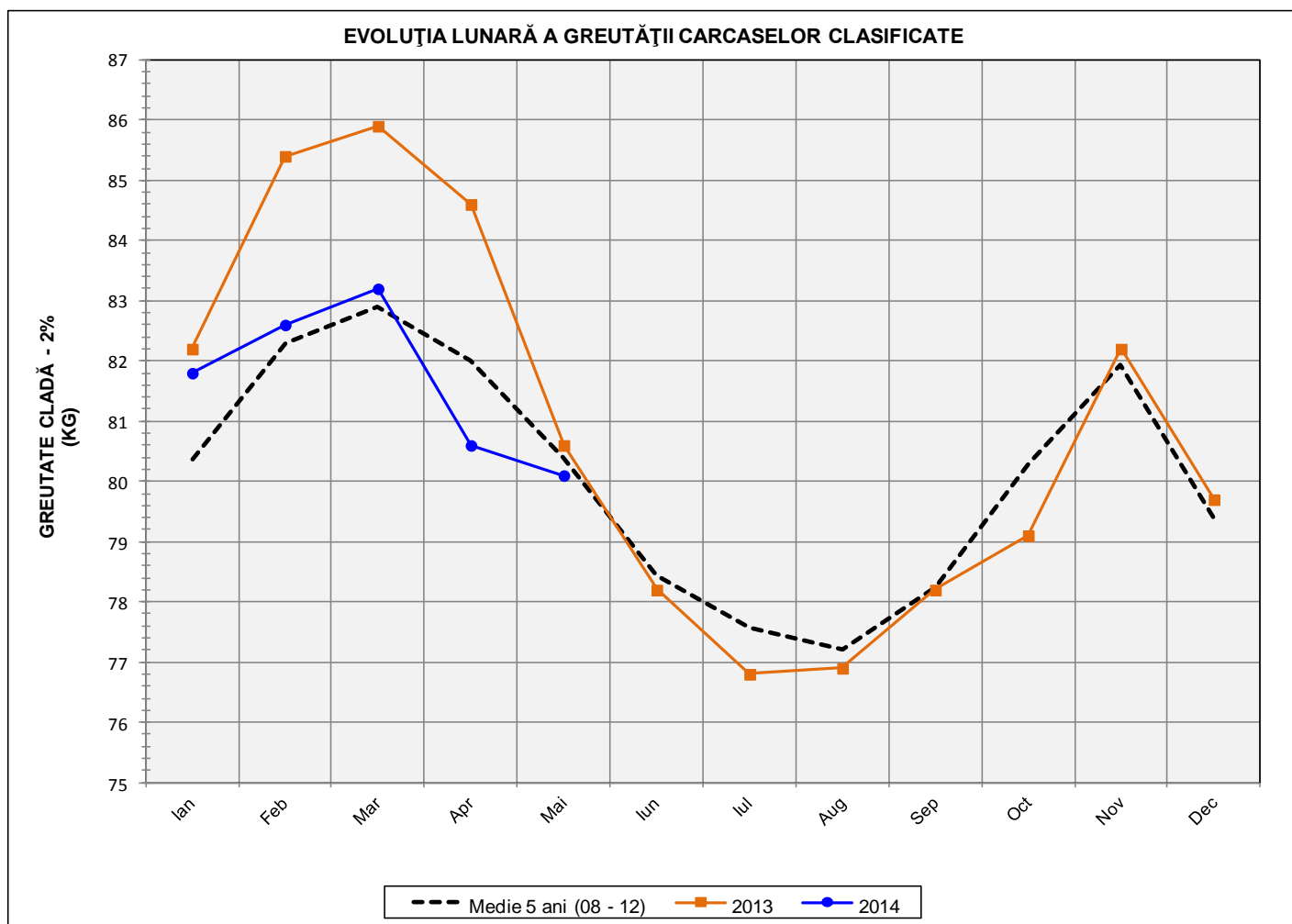
Metoda	Echipament / instrument	Număr carcase	% din total carcase
Sondă Optică	Fat-o-meat'er	134,490	40.64%
	OptiGrade-Pro	179,093	54.11%
ZP	Rigla	17,383	5.25%
TOTAL		330,966	100.00%

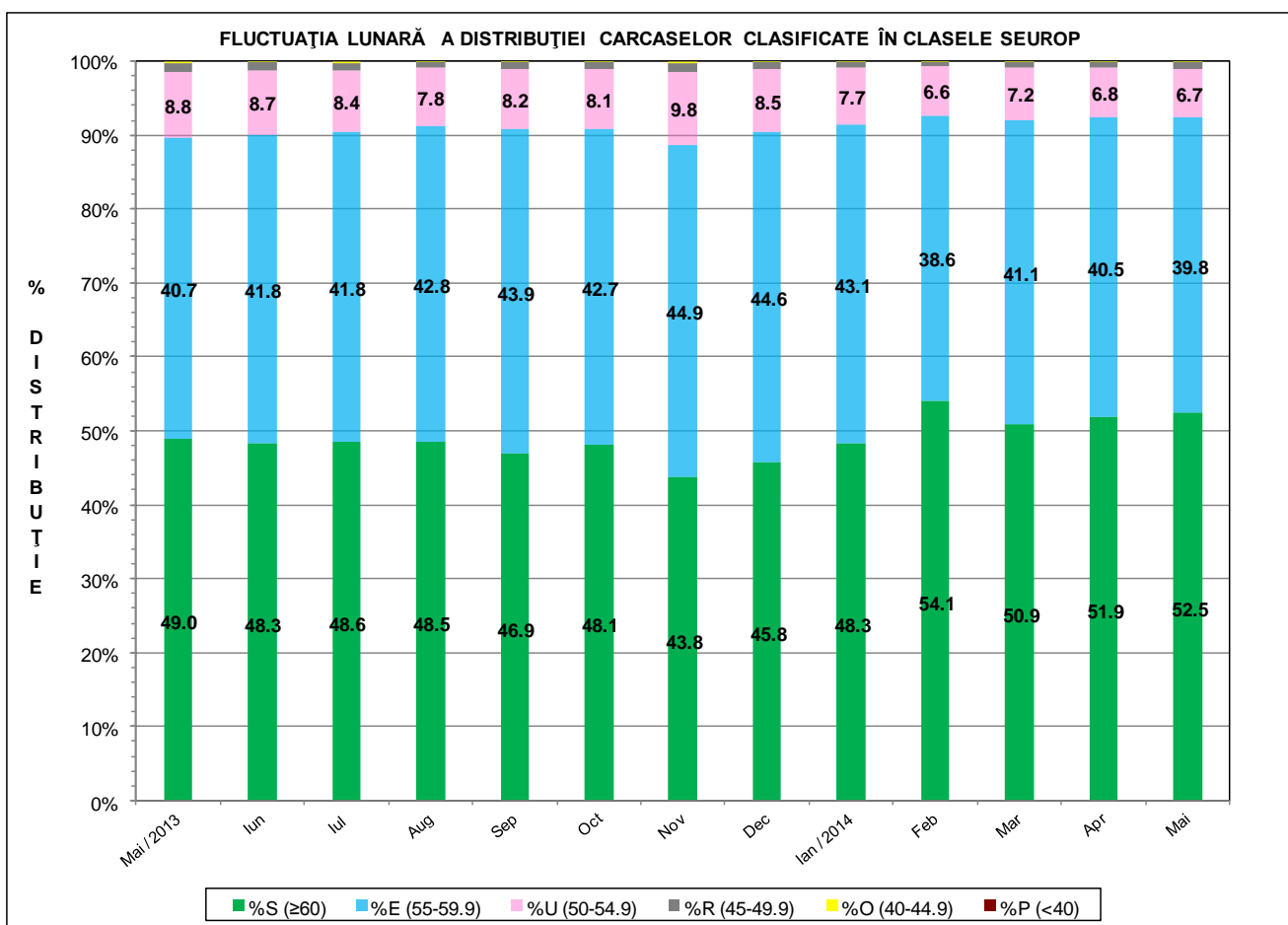
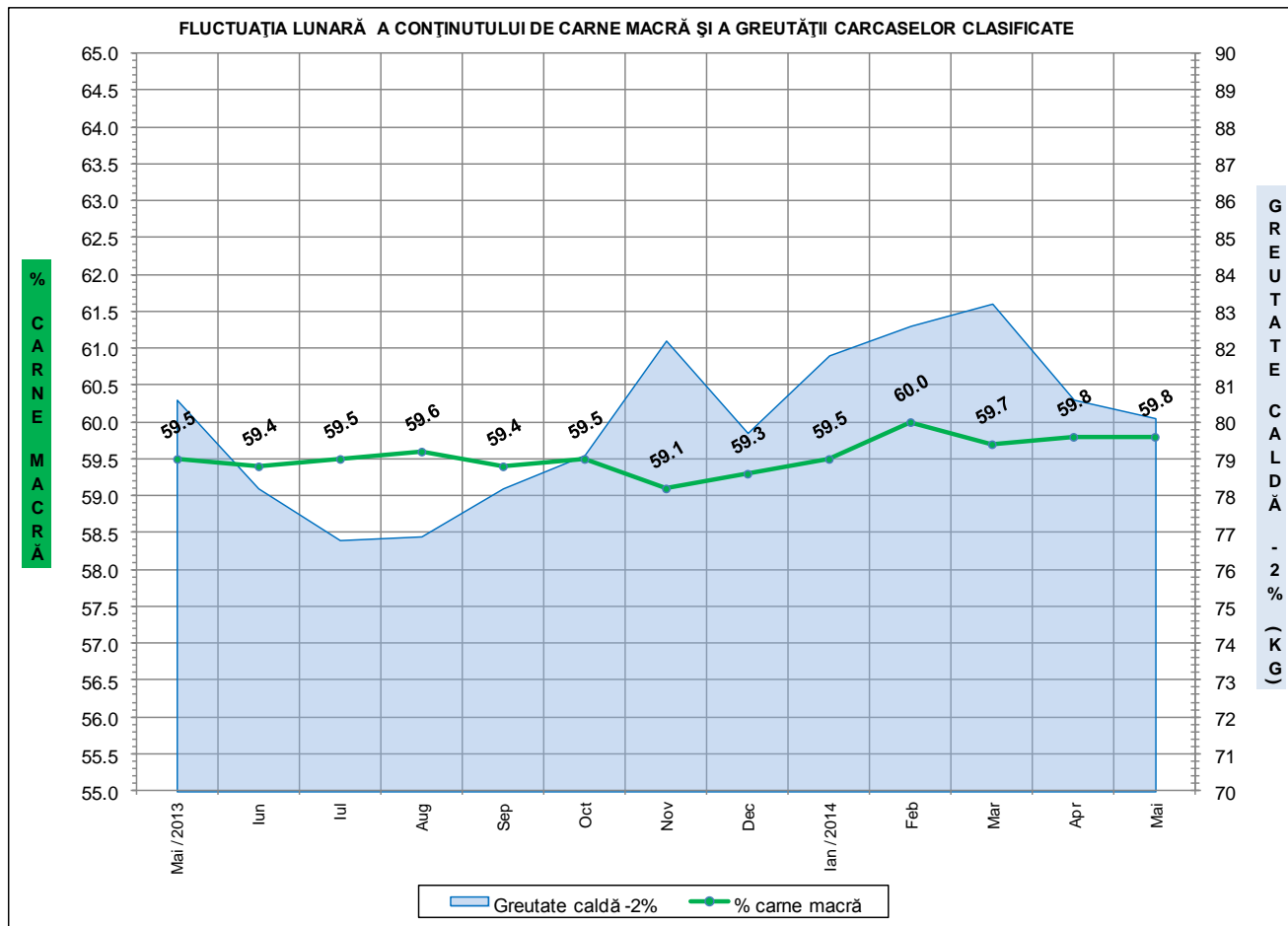




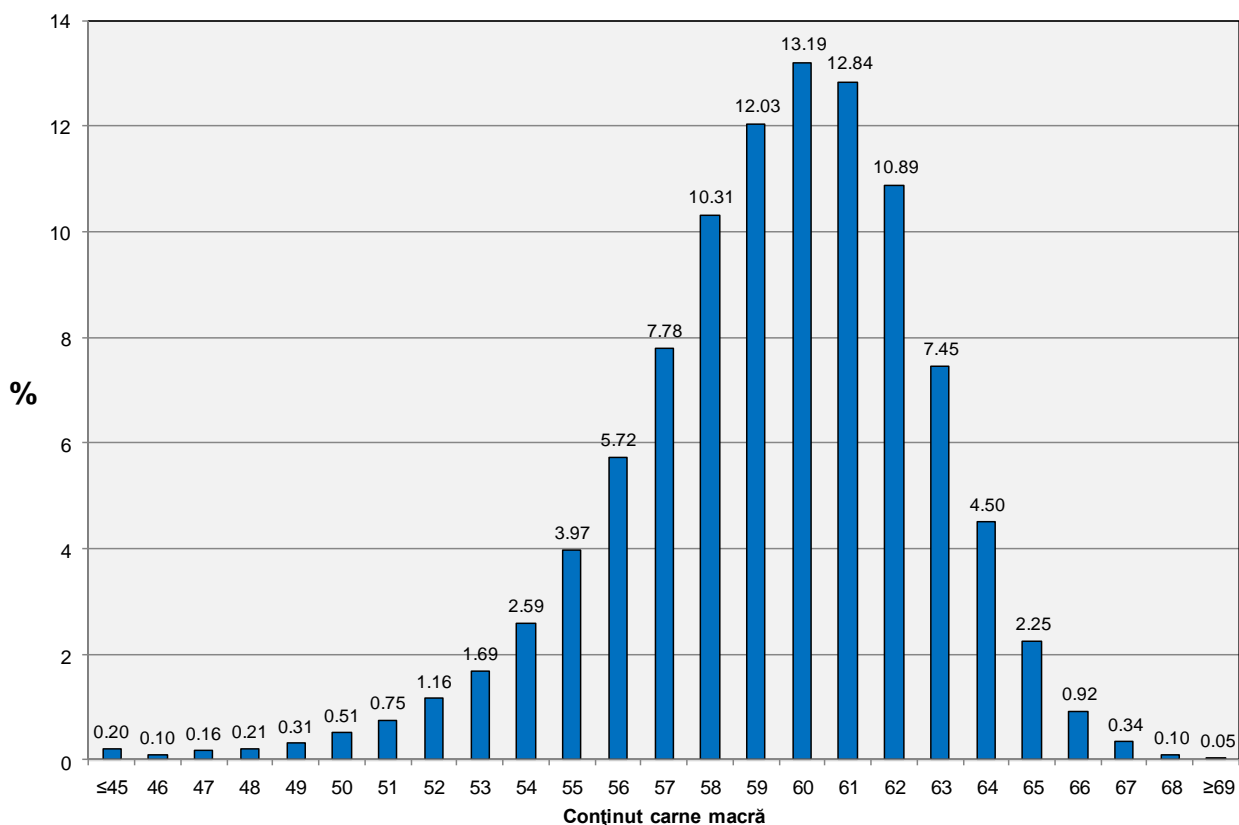
**ÎNCADRAREA ÎN CLASE A CARCASELOR DE PORCINE  
CLASIFICATE ÎN LUNA MAI 2014**

CLASA	% CARNE MACRĂ	NUMĂR CARCASE	% DIN TOTAL	% CARNE MACRĂ	GREUTATE CALDĂ - 2% (KG)
<b>S</b>	<b>≥ 60</b>	<b>173,825</b>	<b>52.52</b>	<b>62.3</b>	<b>78.4</b>
<b>E</b>	<b>55 - 59.9</b>	<b>131,719</b>	<b>39.80</b>	<b>58.0</b>	<b>81.3</b>
<b>U</b>	<b>50 - 54.9</b>	<b>22,169</b>	<b>6.70</b>	<b>53.2</b>	<b>84.7</b>
<b>R</b>	<b>45 - 49.9</b>	<b>2,807</b>	<b>0.85</b>	<b>48.2</b>	<b>87.3</b>
<b>O</b>	<b>40 - 44.9</b>	<b>379</b>	<b>0.11</b>	<b>43.1</b>	<b>86.7</b>
<b>P</b>	<b>&lt; 40</b>	<b>67</b>	<b>0.02</b>	<b>37.2</b>	<b>92.0</b>
<b>TOTAL</b>		<b>330,966</b>	<b>100.00</b>	<b>59.8</b>	<b>80.1</b>

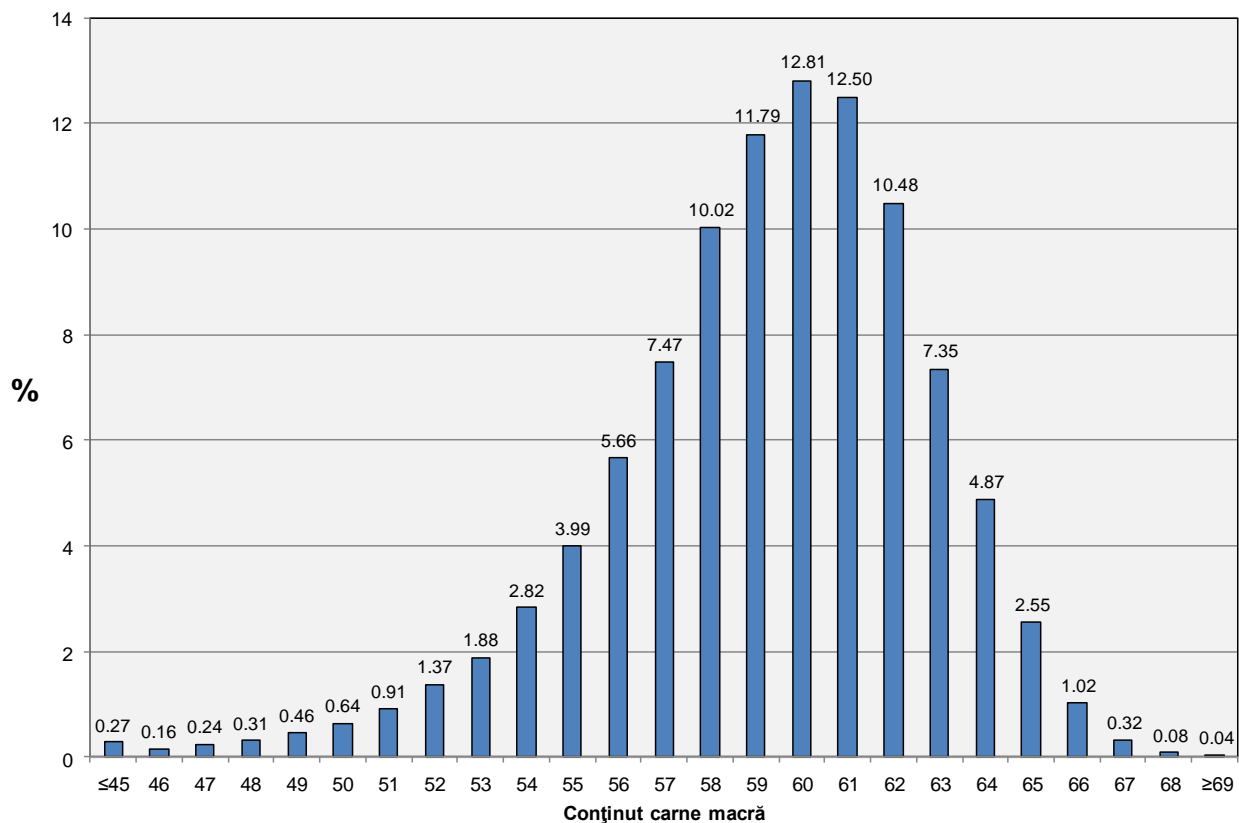




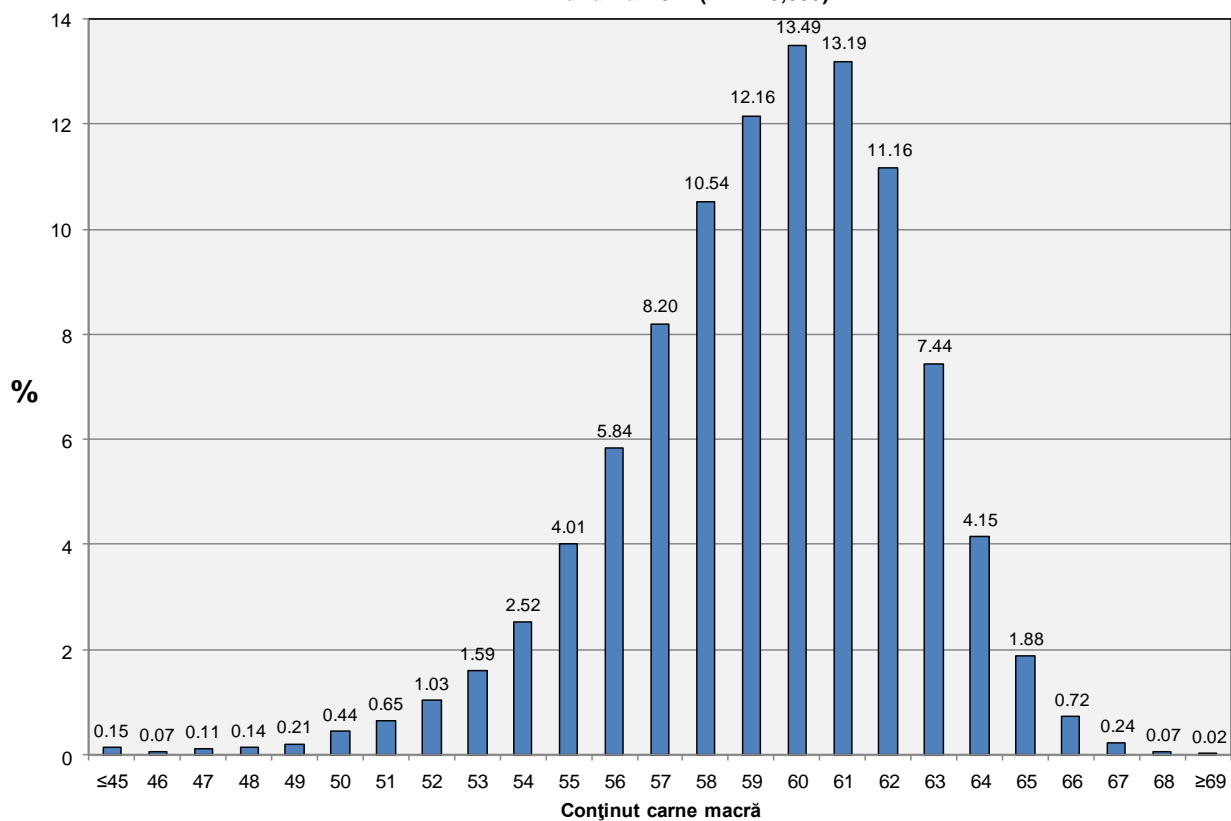
**Distribuția carcaselor clasificate în România în luna mai 2014 (N = 330,966)**



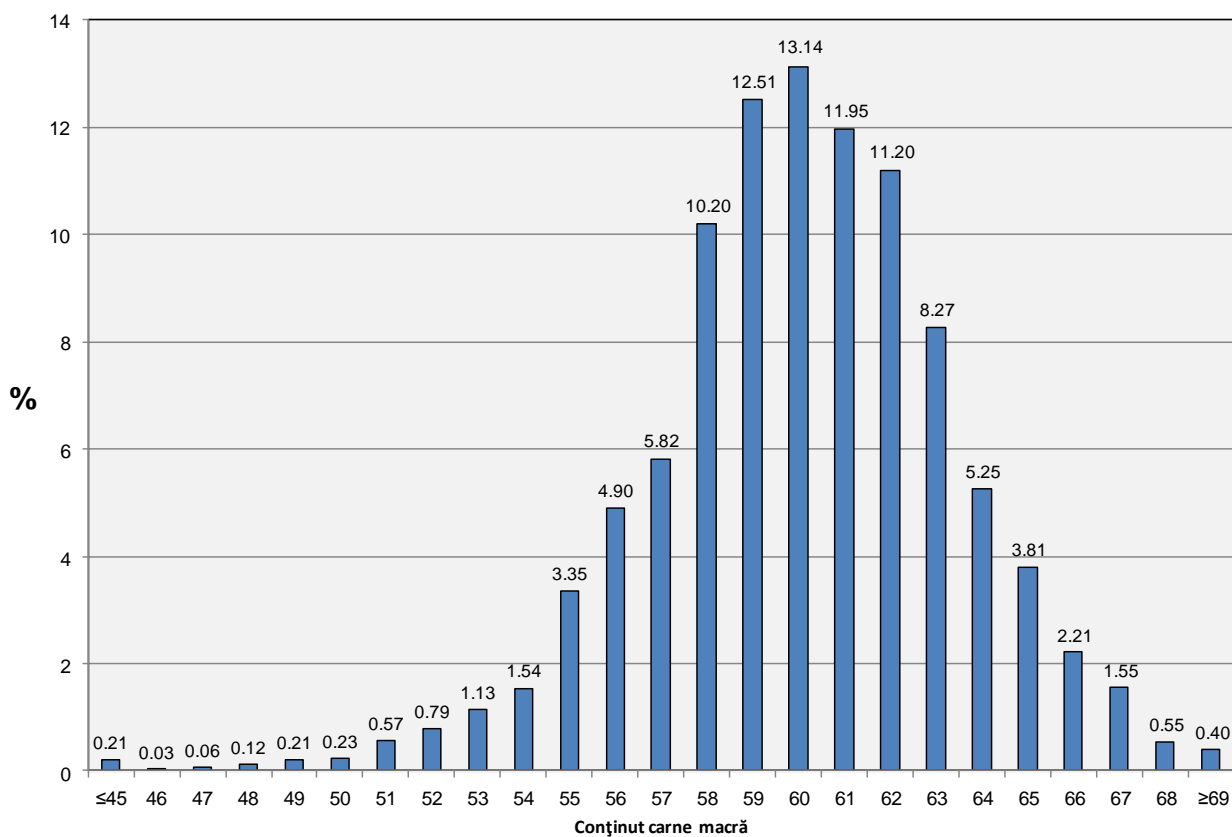
**Distribuția carcaselor clasificate în România cu echipamentul cu sondă optică Fat O Meat'er în luna mai 2014 (N = 134,490)**



**Distribuția carcaselor clasificate în România cu echipamentul cu sondă optică OptiGrade-Pro în luna mai 2014 (N = 179,093)**



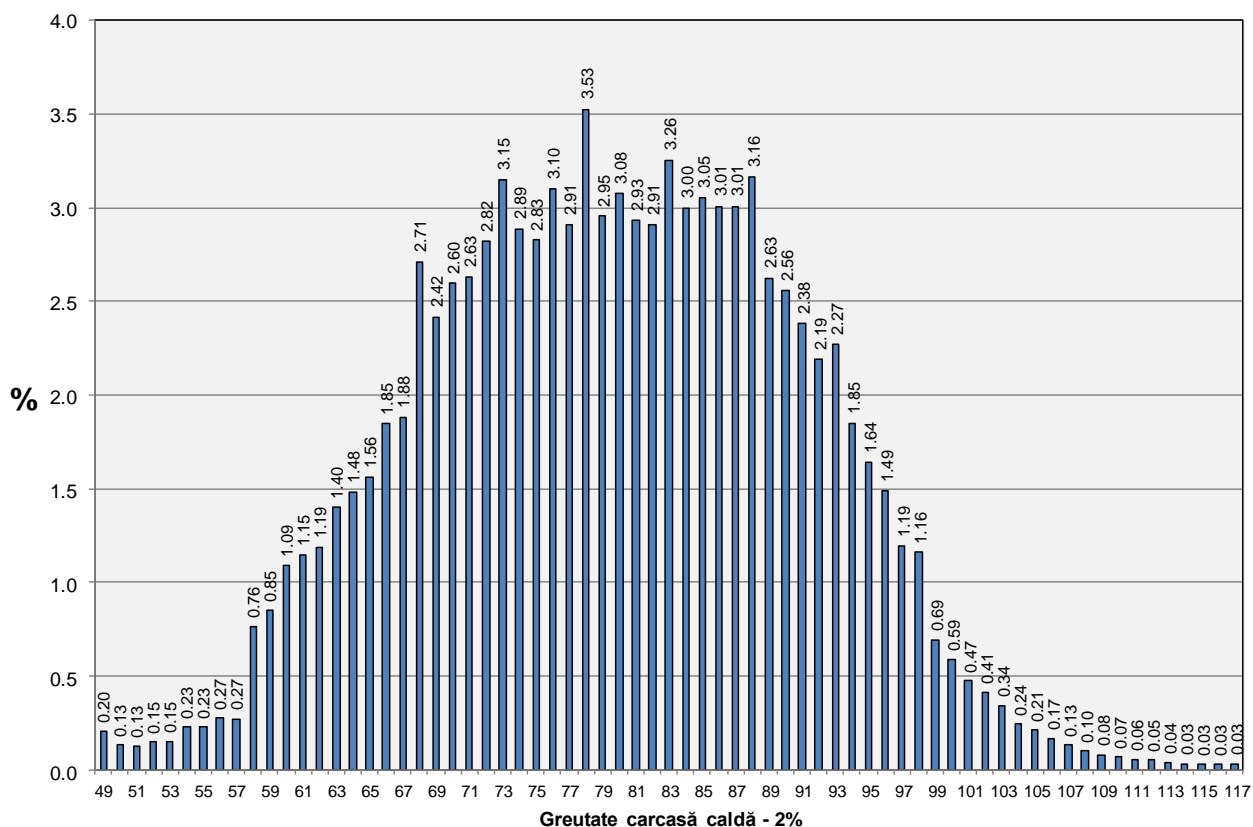
**Distribuția carcaselor clasificate în România cu metoda ZP în luna mai 2014 (N = 17,383)**



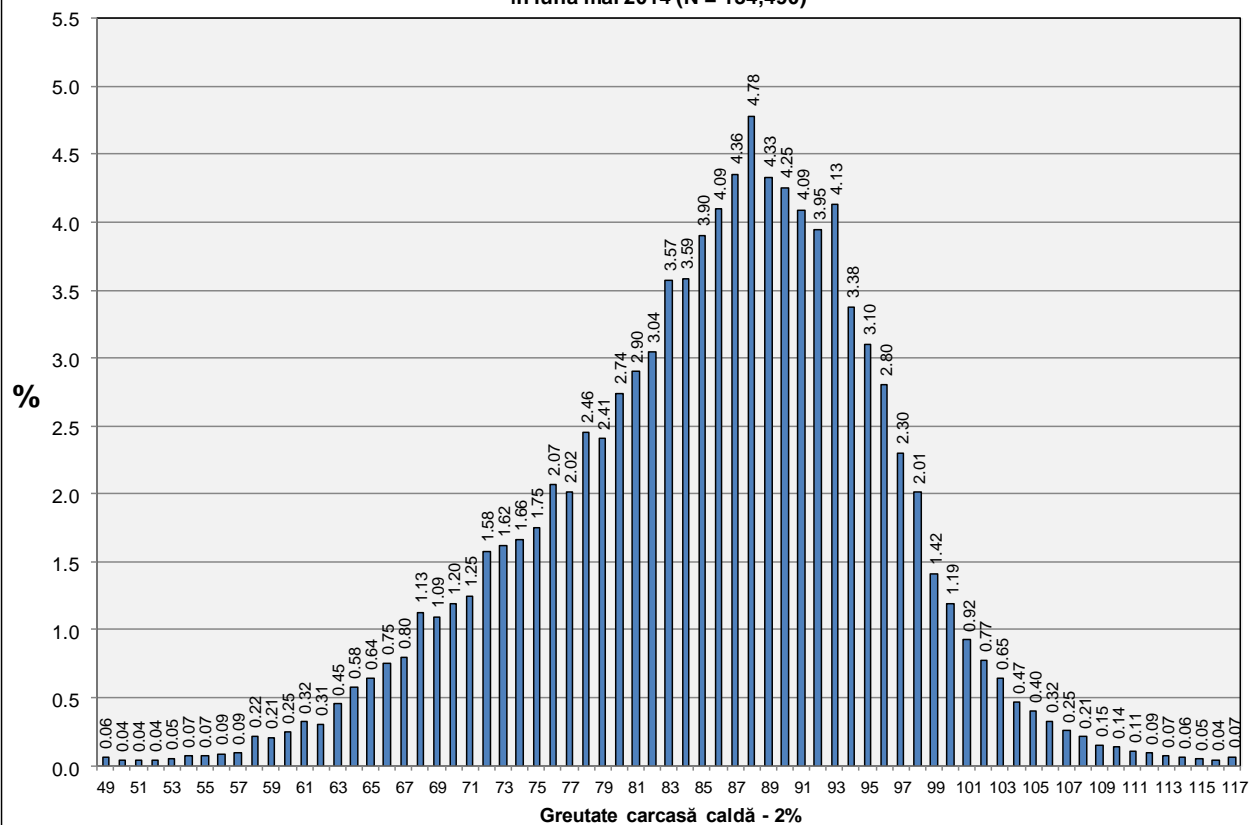




**Distribuția greutății carcaselor clasificate în România în luna mai 2014 (N = 330,966)**

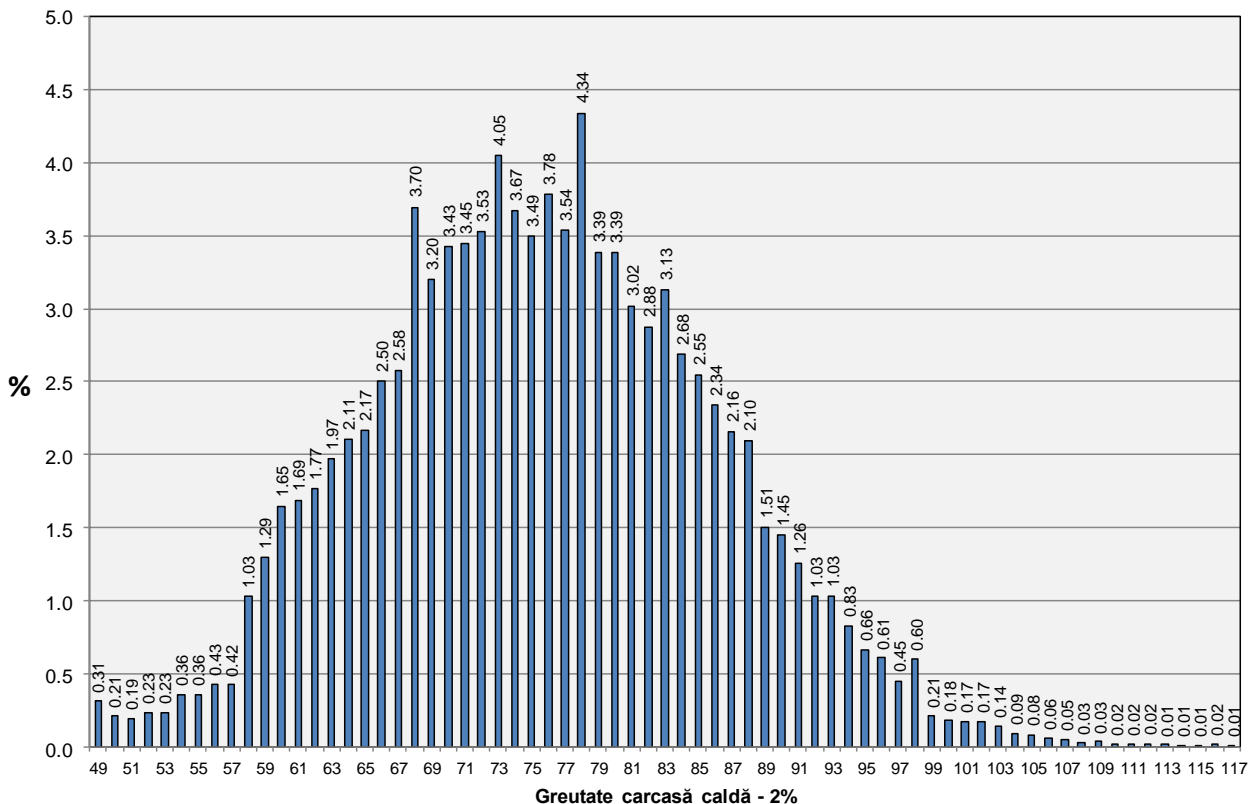


**Distribuția greutății carcaselor clasificate în România cu echipamentul cu sondă optică Fat-O-Meater în luna mai 2014 (N = 134,490)**





**Distribuția greutății carcaselor clasificate în România cu echipamentul cu sondă optică OptiGrade-Pro în luna mai 2014 (N = 179,093)**



**Distribuția greutății carcaselor clasificate în România cu metoda ZP în luna mai 2014 (N = 17,383)**

