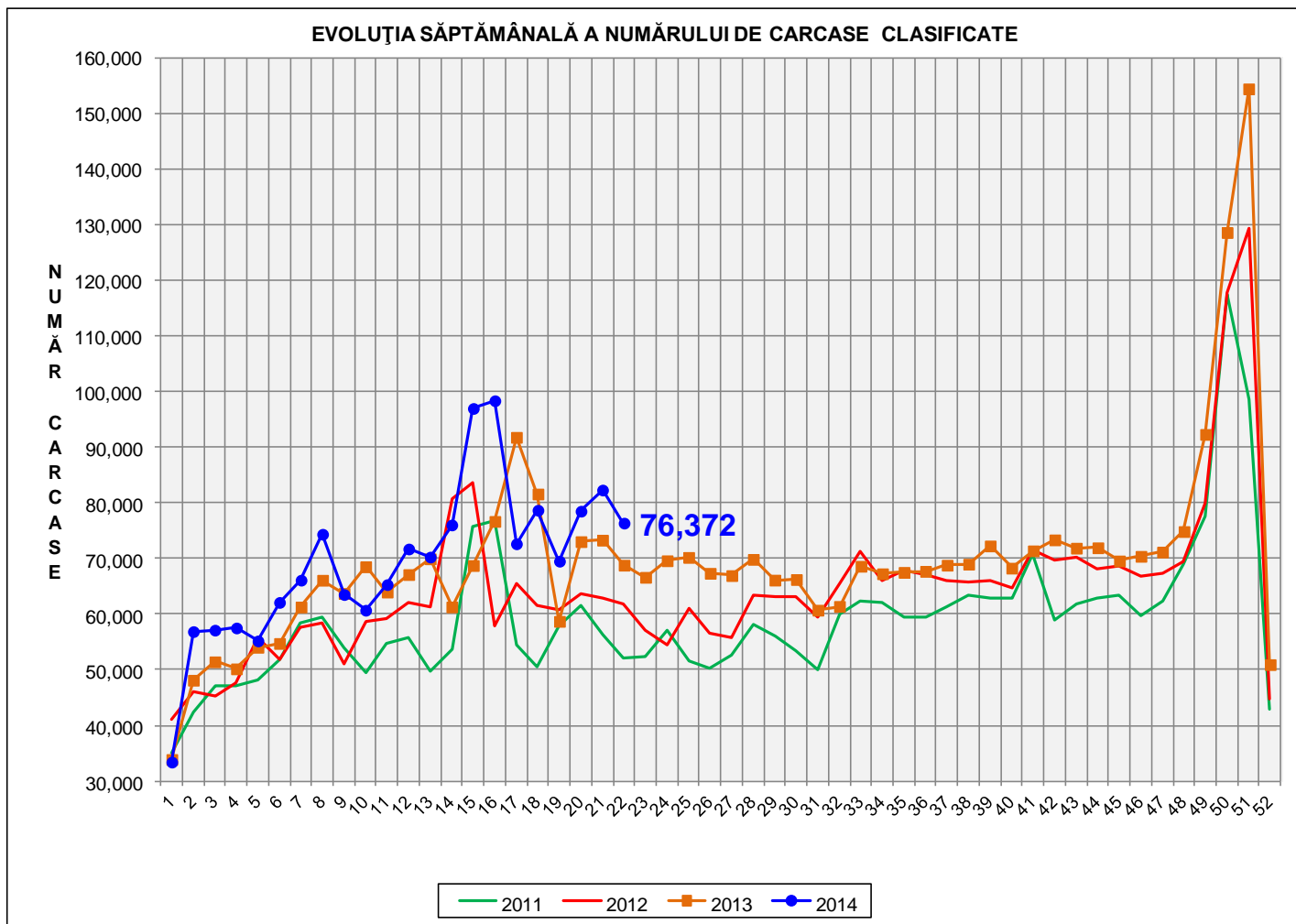


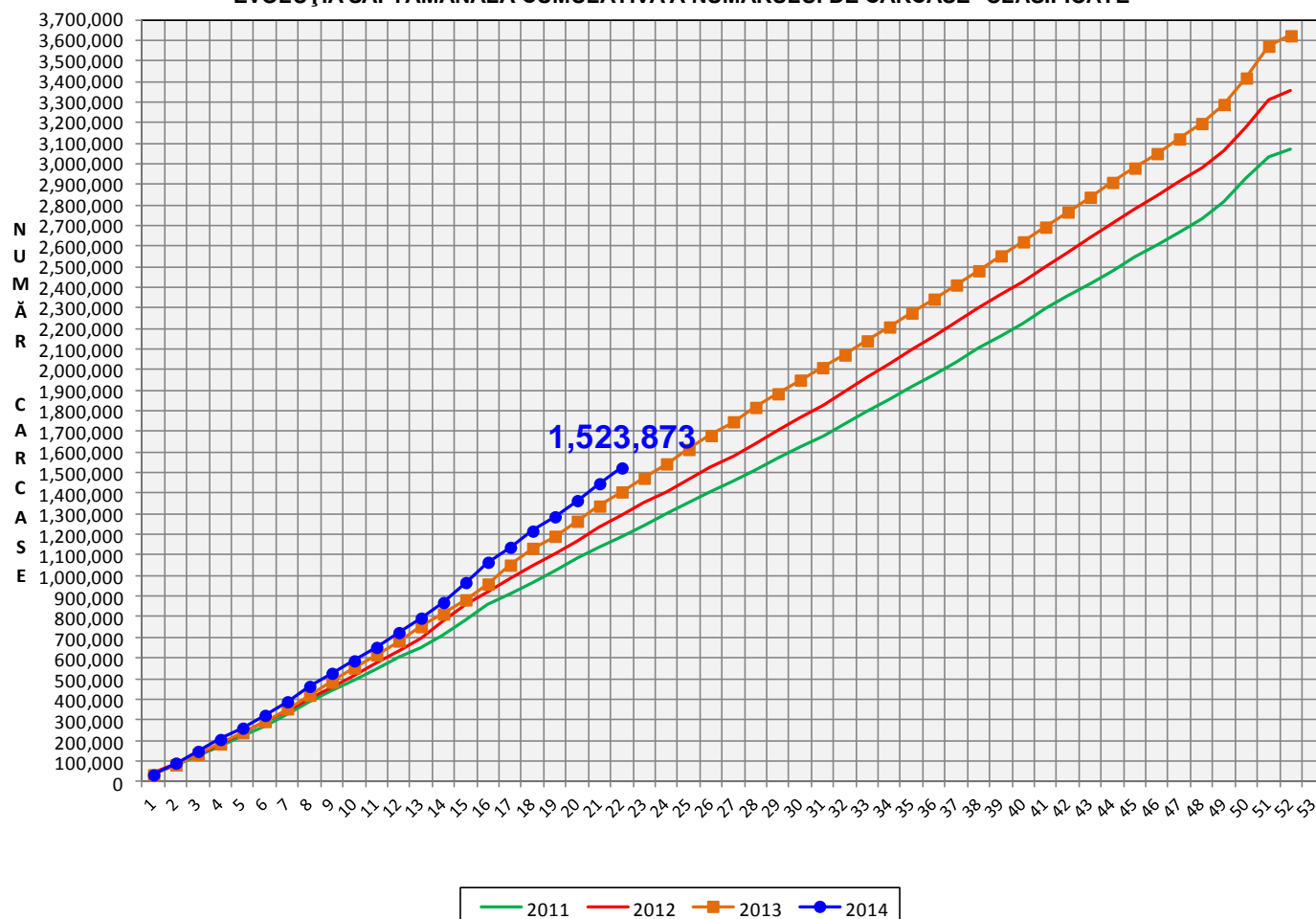
# Rezultatele clasificării carcaselor de porcine

## Săptămâna 22 (26 mai – 01 iunie 2014)



% Modificare	
S22 / S21	S22 2014/ S22 2013
-7.2%	11.0%

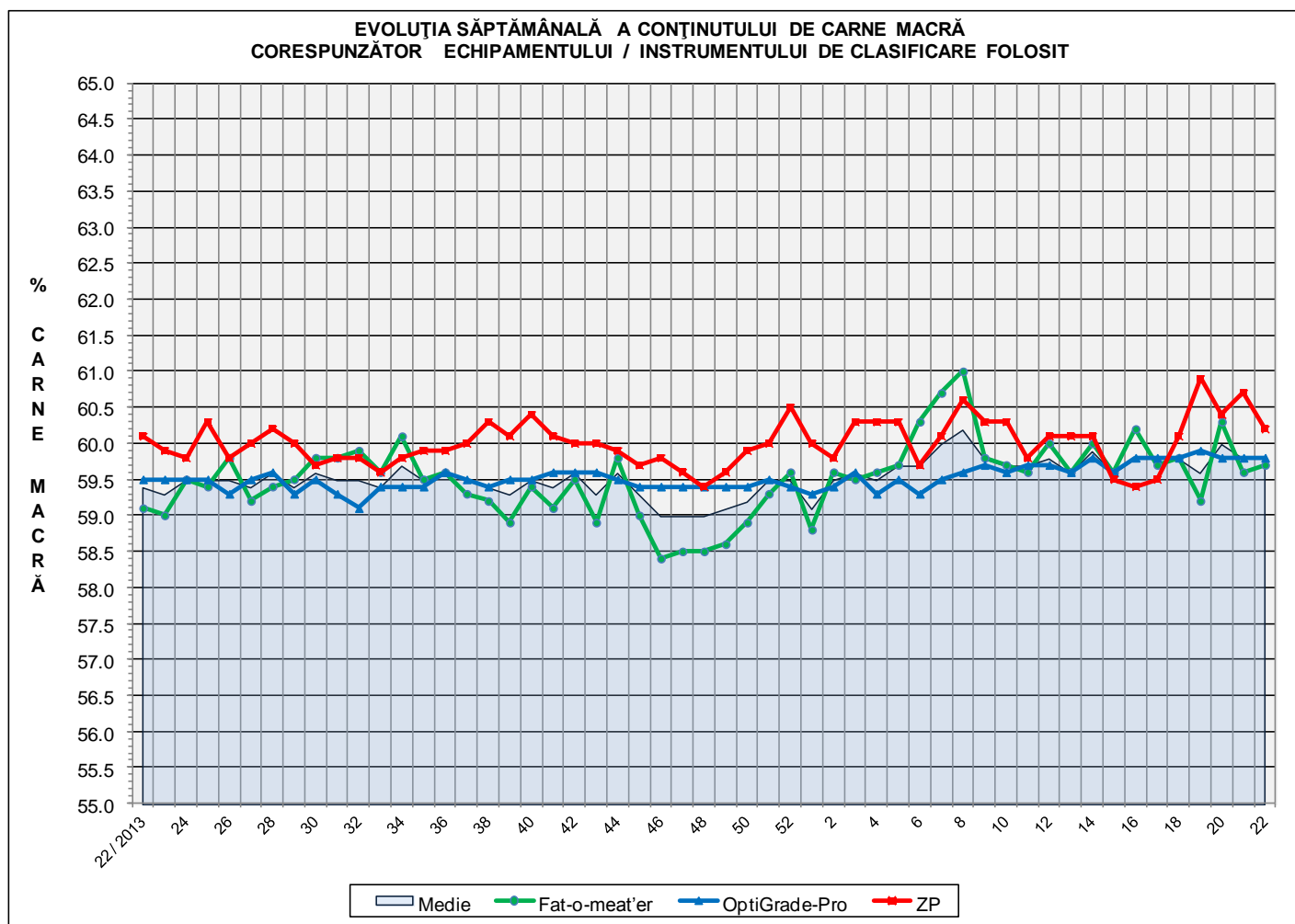
EVOLUȚIA SĂPTĂMÂNALĂ CUMULATIVĂ A NUMĂRULUI DE CARCASE CLASIFICATE



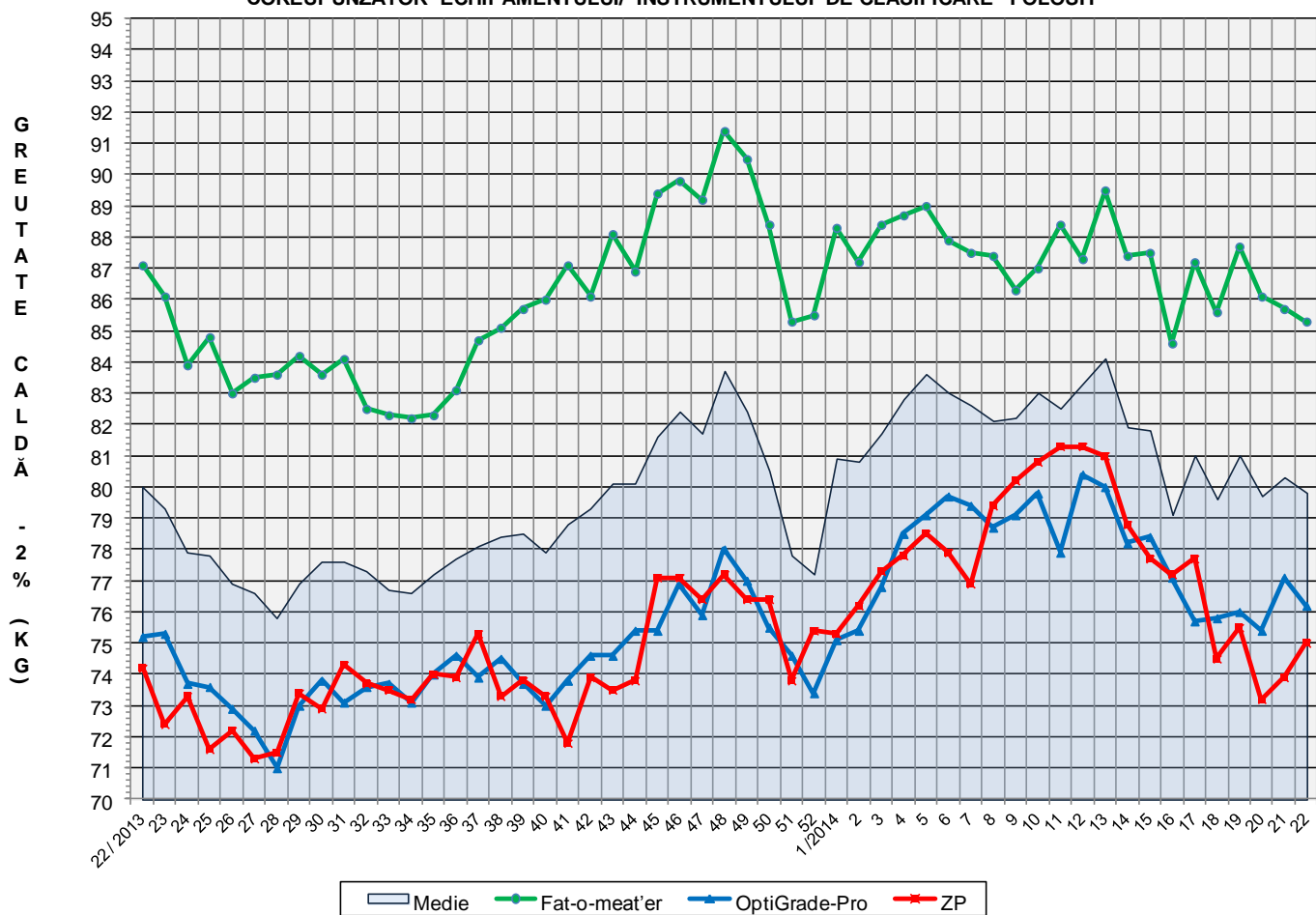
% Modificare
S22 2014/ S22 2013
8.3%

## Numărul de carcase clasificate în săptămâna 26 mai - 01 iunie 2014 în funcție de echipamentul / instrumentul folosit

Metoda	Echipament / instrument	Număr carcase	% din total carcase
Sondă Optică	Fat-o-meat'er	30,920	40.49%
	OptiGrade-Pro	41,296	54.07%
ZP	Rigla	4,156	5.44%
<b>TOTAL</b>		<b>76,372</b>	<b>100.00%</b>



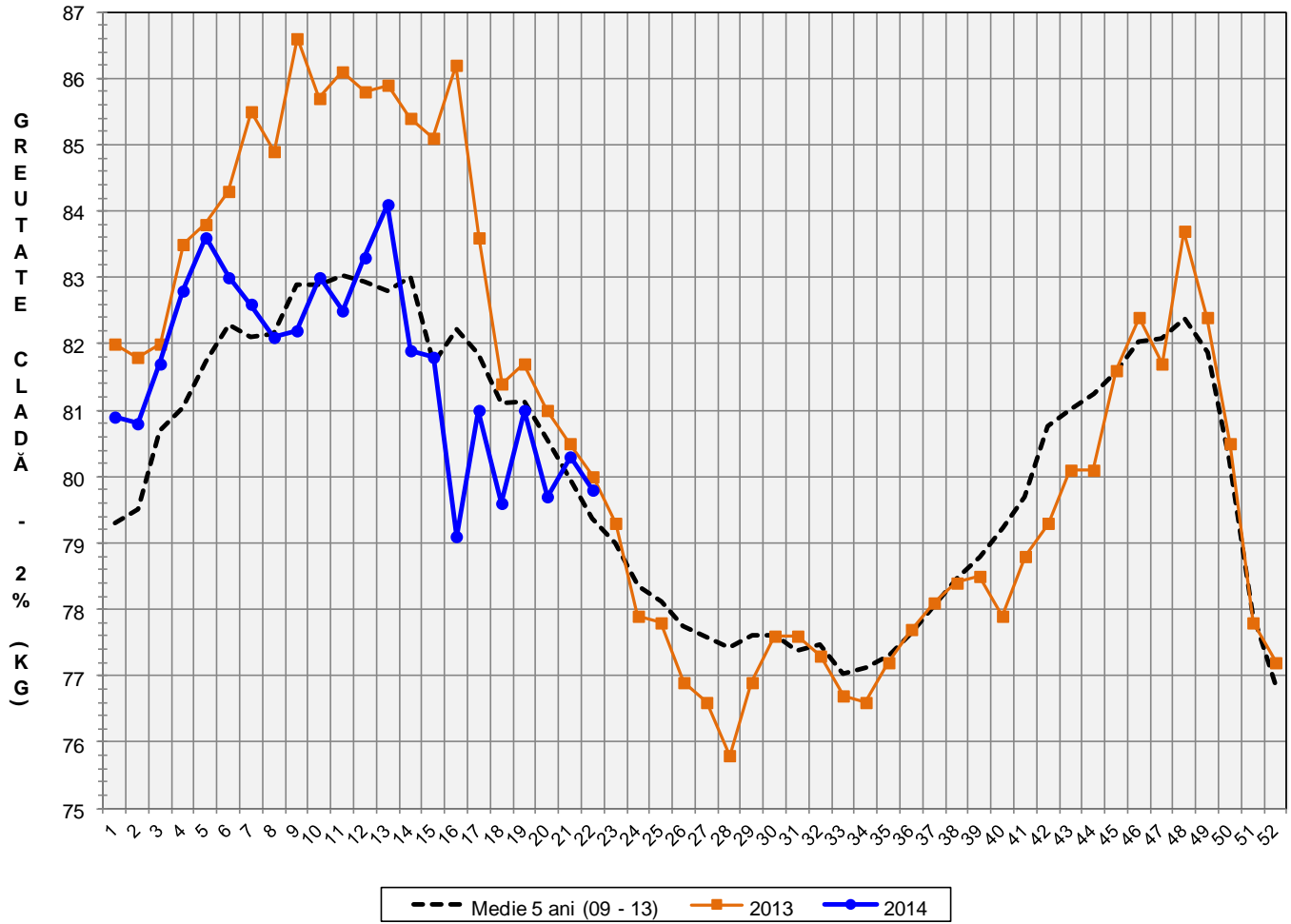
**EVOLUȚIA SĂPTĂMÂNALĂ A GREUTĂȚII CARCASELOR  
CORESPUNZĂTOR ECHIPAMENTULUI/ INSTRUMENTULUI DE CLASIFICARE FOLOSIT**

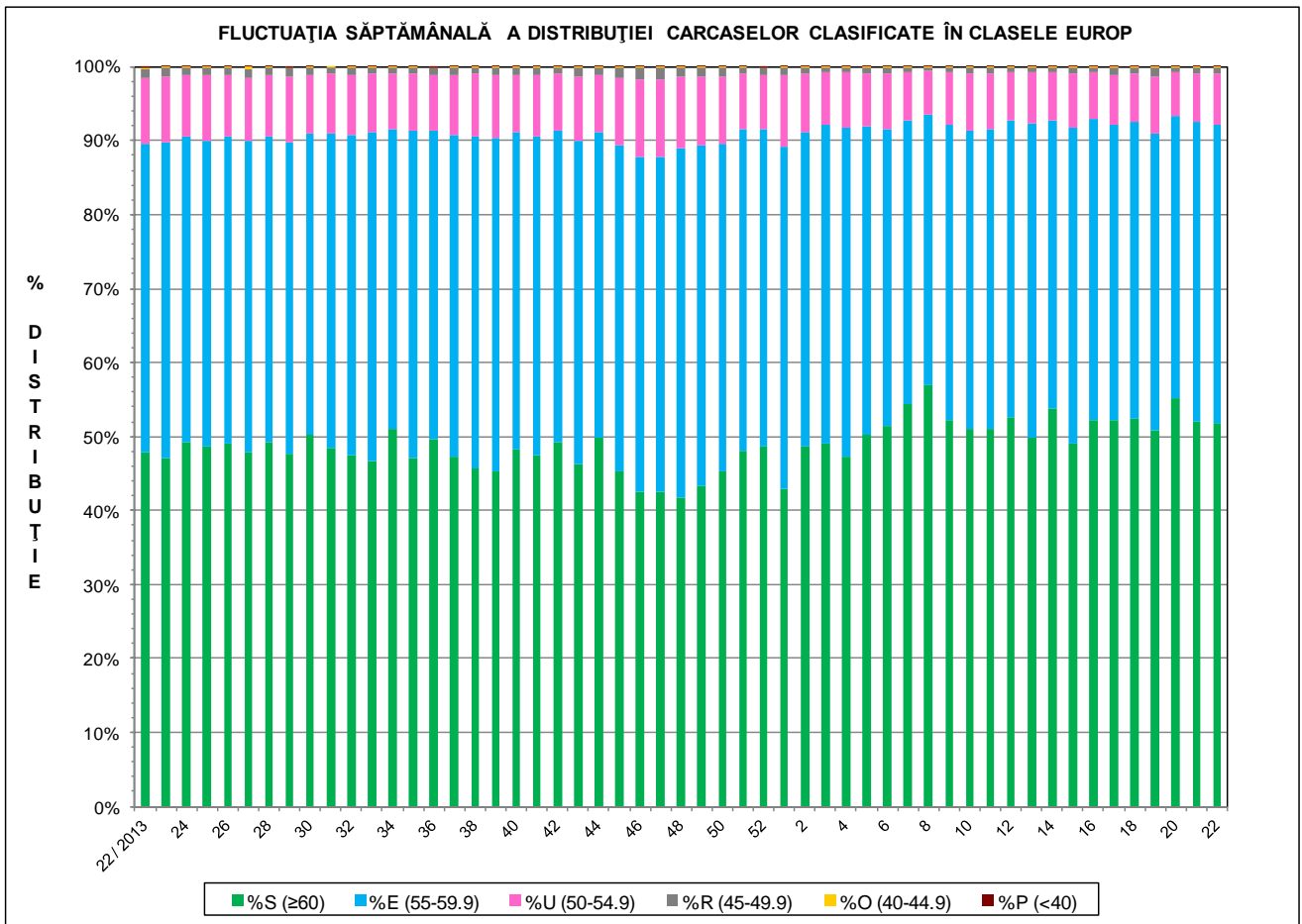
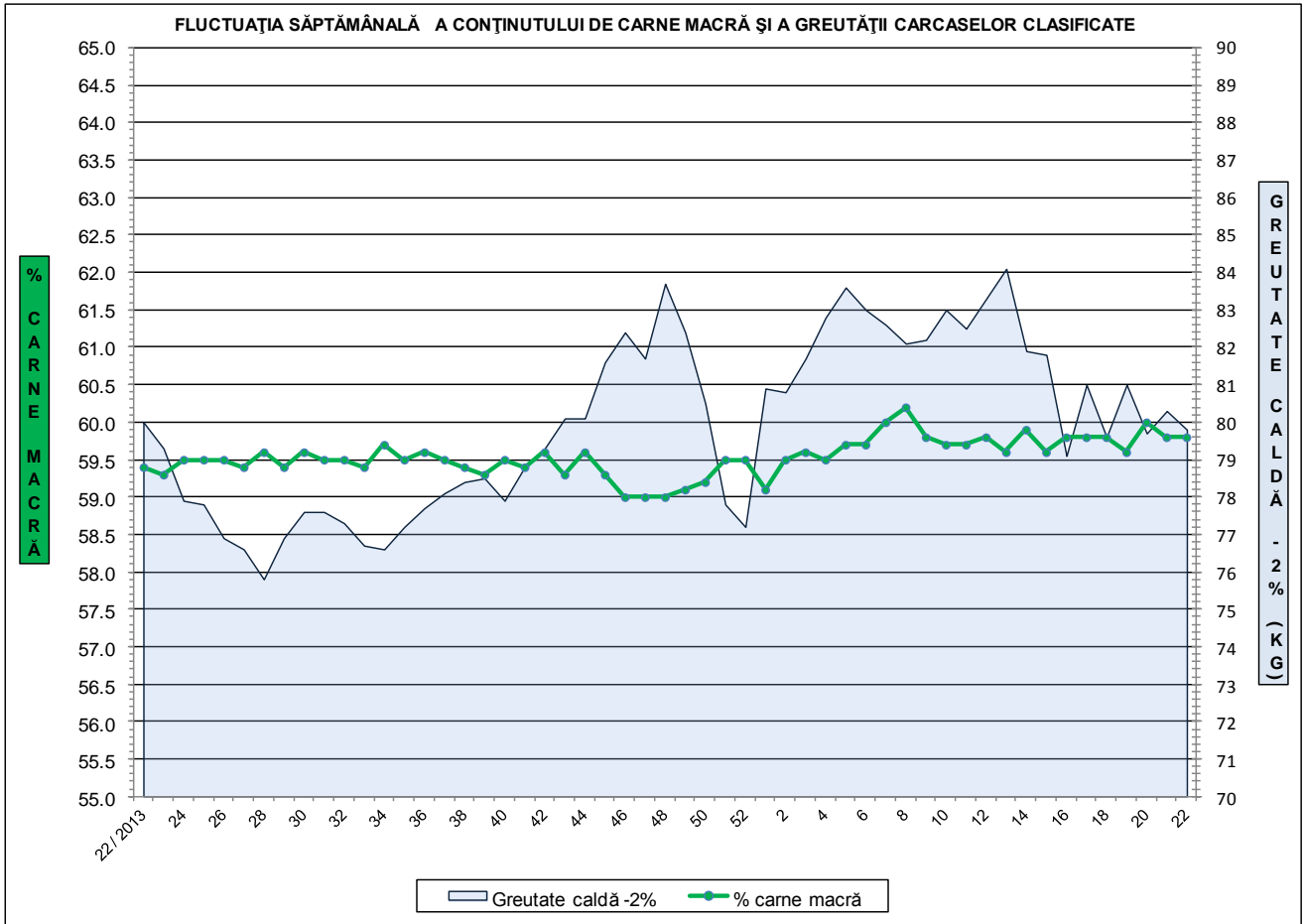


**ÎNCADRAREA ÎN CLASE A CARCASELOR DE PORCINE  
CLASIFICATE ÎN SĂPTĂMÂNA 26 MAI - 01 IUNIE 2013**

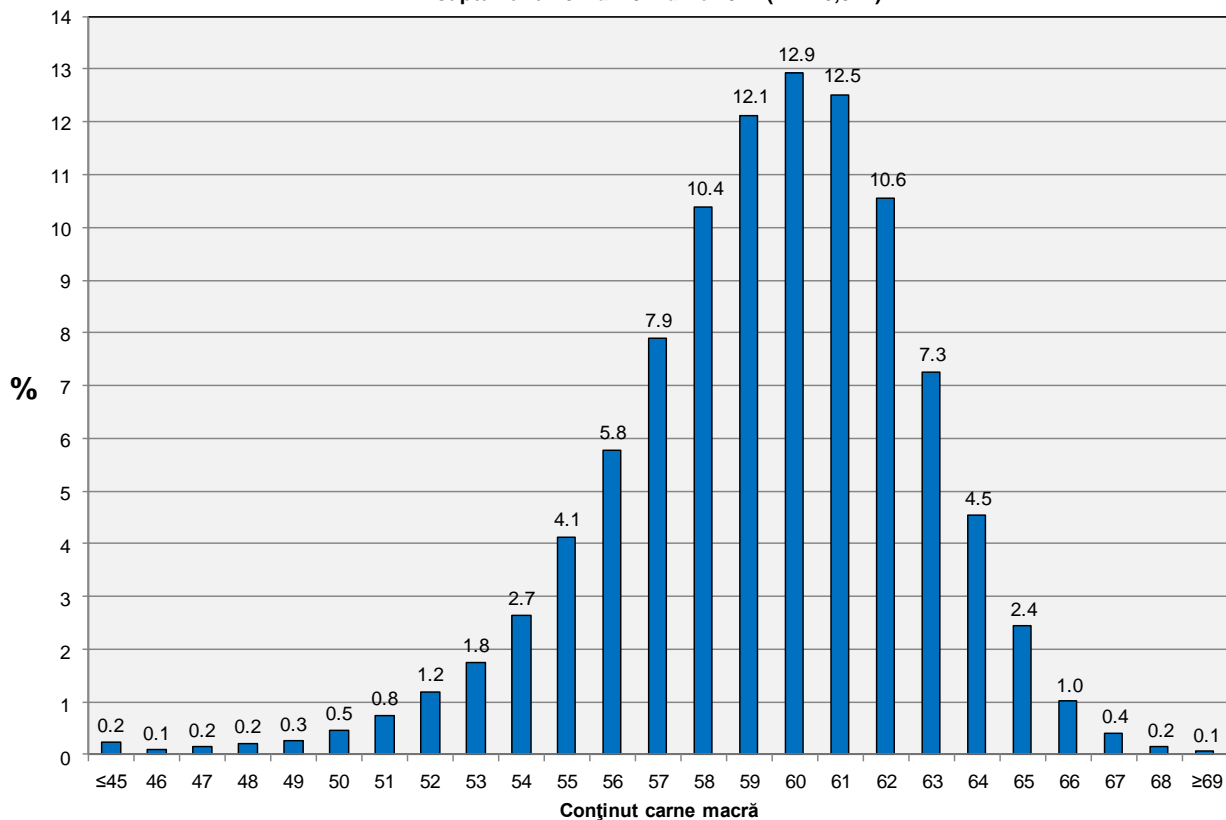
CLASA	% CARNE MACRĂ	NUMĂR CARCASE	% DIN TOTAL	% CARNE MACRĂ	GREUTATE CALDĂ - 2% (KG)
<b>S</b>	<b>≥ 60</b>	<b>39,608</b>	<b>51.86</b>	<b>62.3</b>	<b>78.4</b>
<b>E</b>	<b>55 - 59.9</b>	<b>30,806</b>	<b>40.34</b>	<b>58.0</b>	<b>80.8</b>
<b>U</b>	<b>50 - 54.9</b>	<b>5,216</b>	<b>6.83</b>	<b>53.2</b>	<b>83.8</b>
<b>R</b>	<b>45 - 49.9</b>	<b>617</b>	<b>0.81</b>	<b>48.1</b>	<b>85.0</b>
<b>O</b>	<b>40 - 44.9</b>	<b>101</b>	<b>0.13</b>	<b>43.2</b>	<b>82.4</b>
<b>P</b>	<b>&lt; 40</b>	<b>24</b>	<b>0.03</b>	<b>36.4</b>	<b>91.0</b>
<b>TOTAL</b>		<b>76,372</b>	<b>100.00</b>	<b>59.8</b>	<b>79.8</b>

EVOLUȚIA SĂPTĂMÂNALĂ A GREUTĂȚII CARCASELOR CLASIFICATE

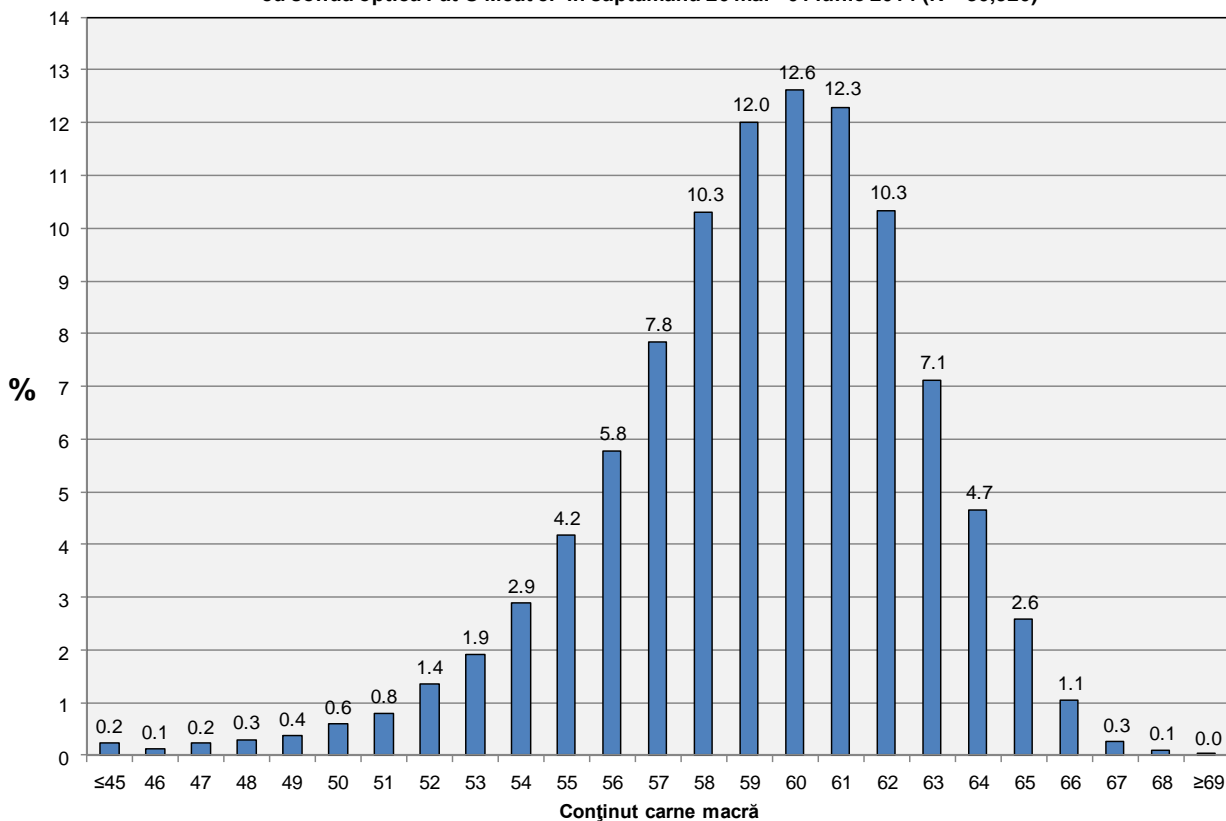




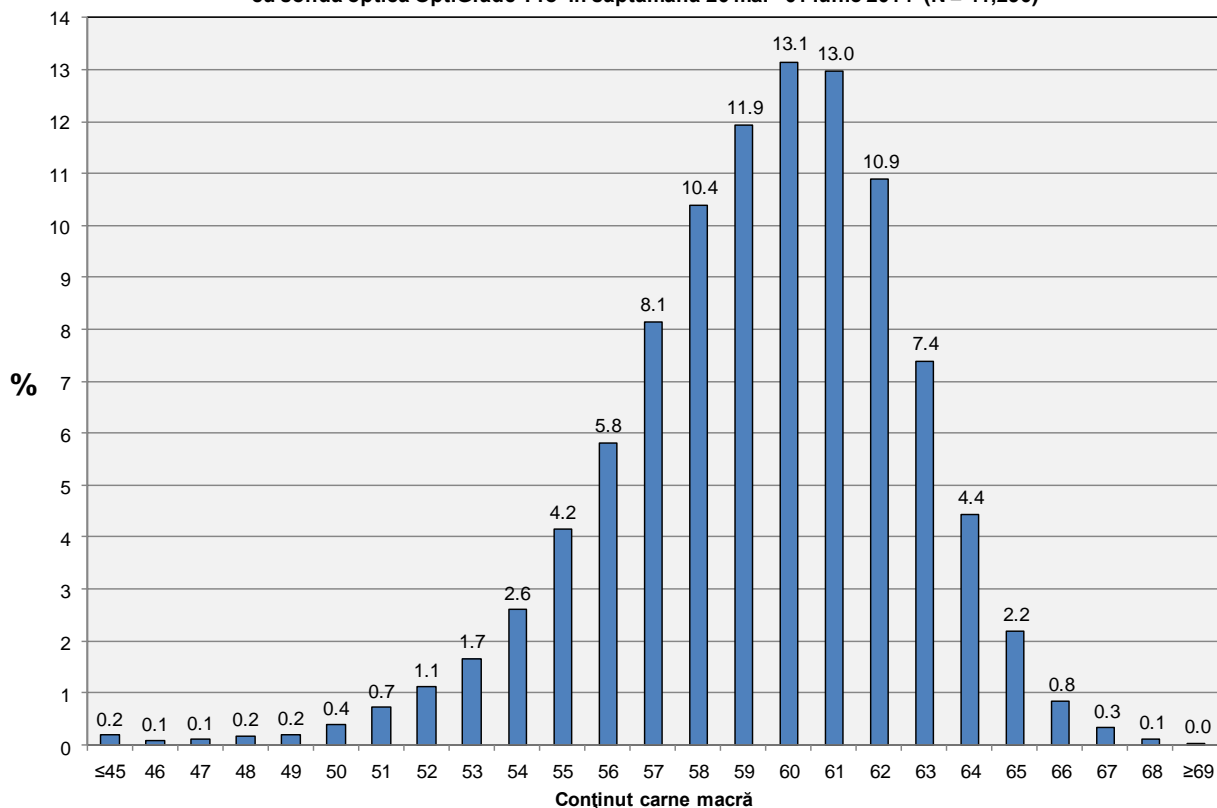
**Distribuția conținutului de carne macră a carcaselor clasificate în România în săptămâna 26 mai - 01 iunie 2014 (N = 76,372)**



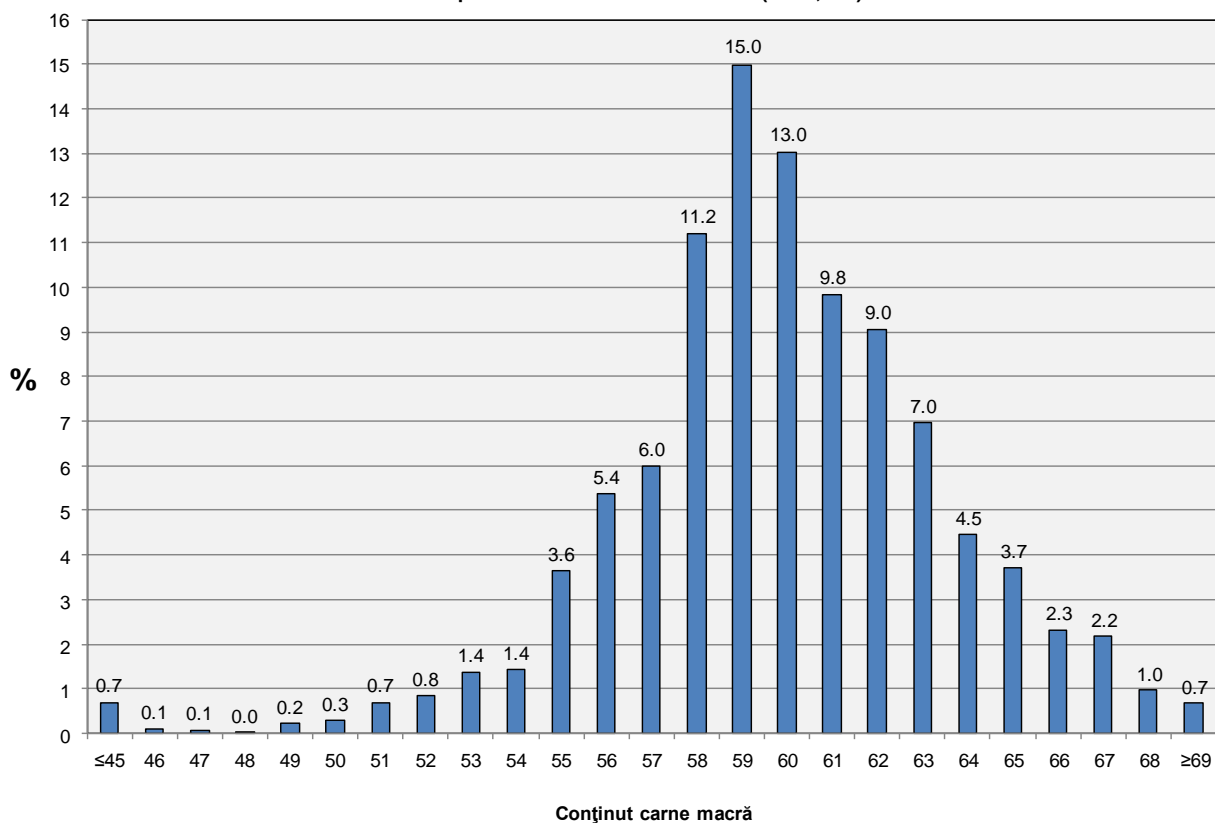
**Distribuția conținutului de carne macră a carcaselor clasificate în România cu echipamentul cu sondă optică Fat O Meat'er în săptămâna 26 mai - 01 iunie 2014 (N = 30,920)**



**Distribuția conținutului de carne macră a carcaselor clasificate în România cu echipamentul cu sondă optică OptiGrade-Pro în săptămâna 26 mai - 01 iunie 2014 (N = 41,296)**



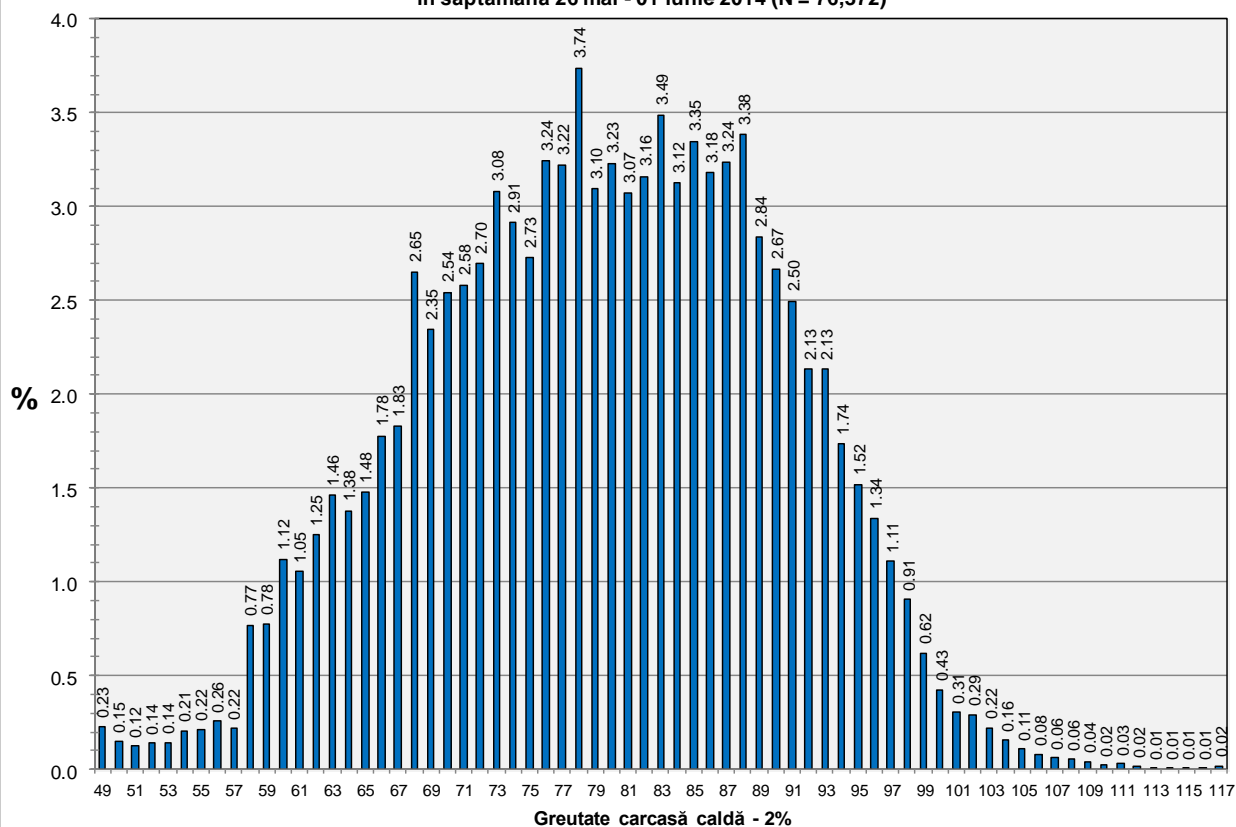
**Distribuția conținutului de carne macră a carcaselor clasificate în România cu metoda ZP în săptămâna 26 mai - 01 iunie 2014 (N = 4,156)**







**Distribuția greutății carcaselor clasificate în România  
în săptămâna 26 mai - 01 iunie 2014 (N = 76,372)**



**Distribuția greutății carcaselor clasificate în România cu echipamentul cu sondă optică Fat-O-Meater  
în săptămâna 26 mai - 01 iunie 2014 (N = 30,920)**

