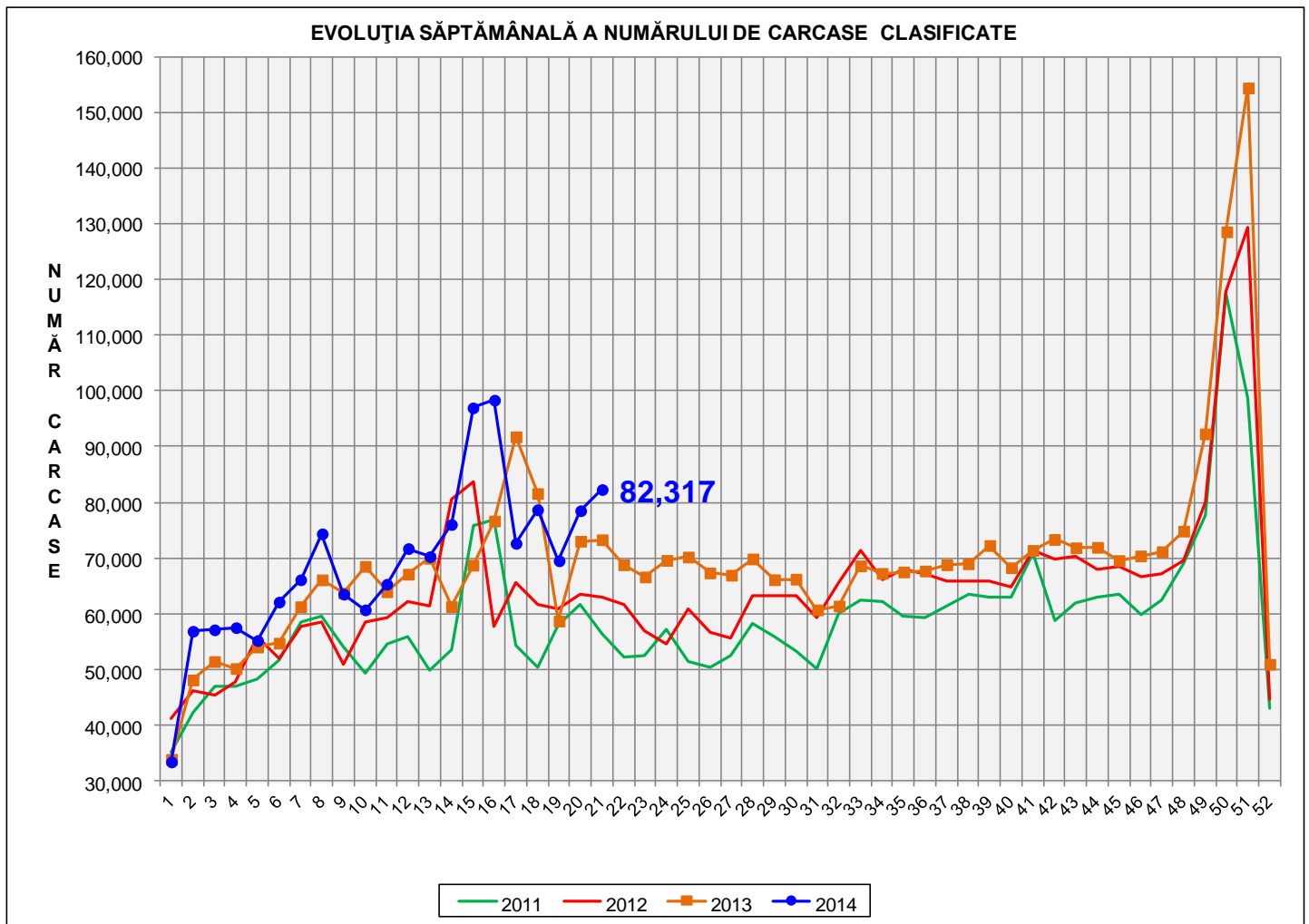


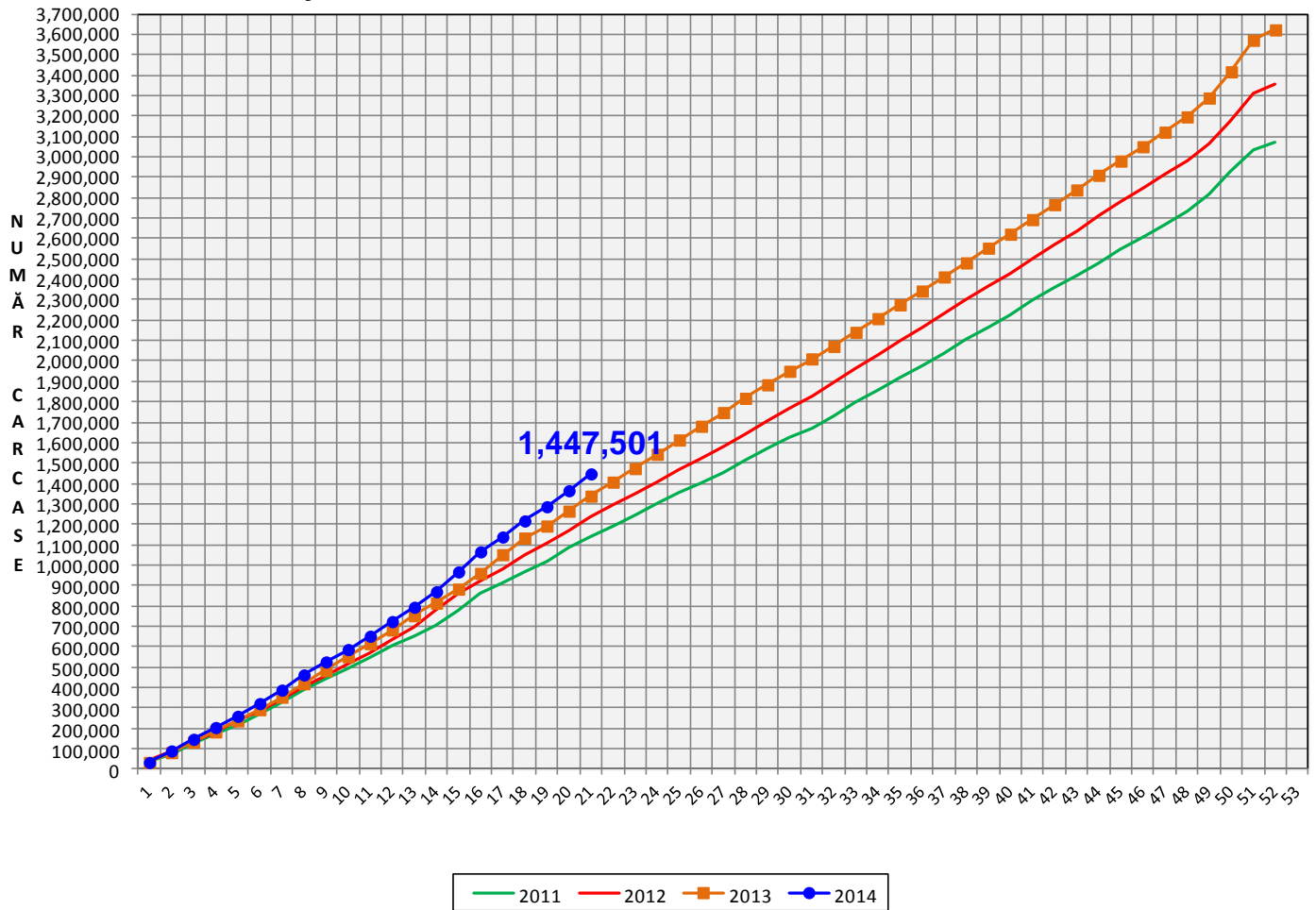
Rezultatele clasificării carcaselor de porcine

Săptămâna 21 (19 – 25 mai 2014)



% Modificare	
S21 / S20	S21 2014/ S21 2013
4.8%	12.3%

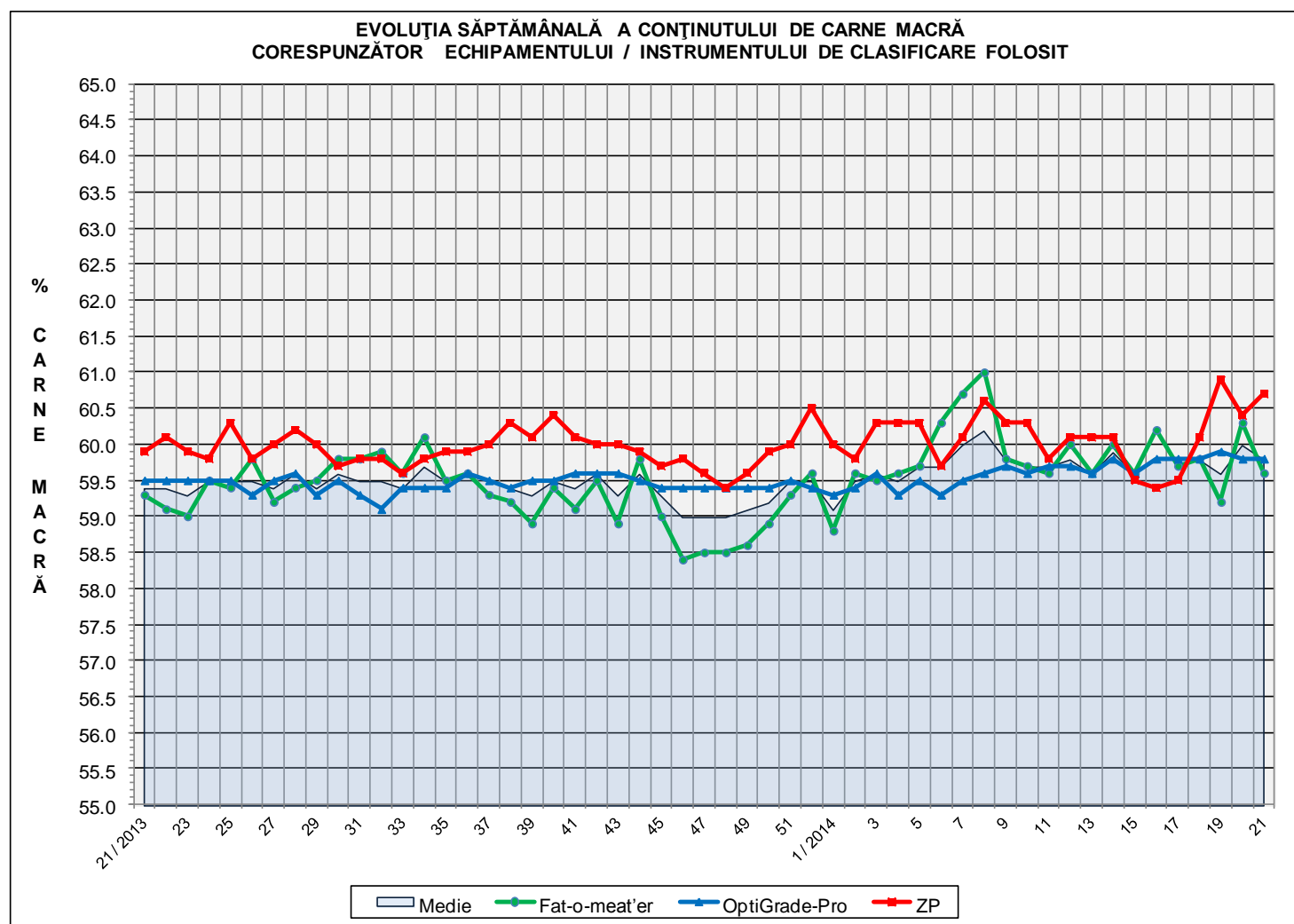
EVOLUȚIA SĂPTĂMÂNALĂ CUMULATIVĂ A NUMĂRULUI DE CARCASE CLASIFICATE



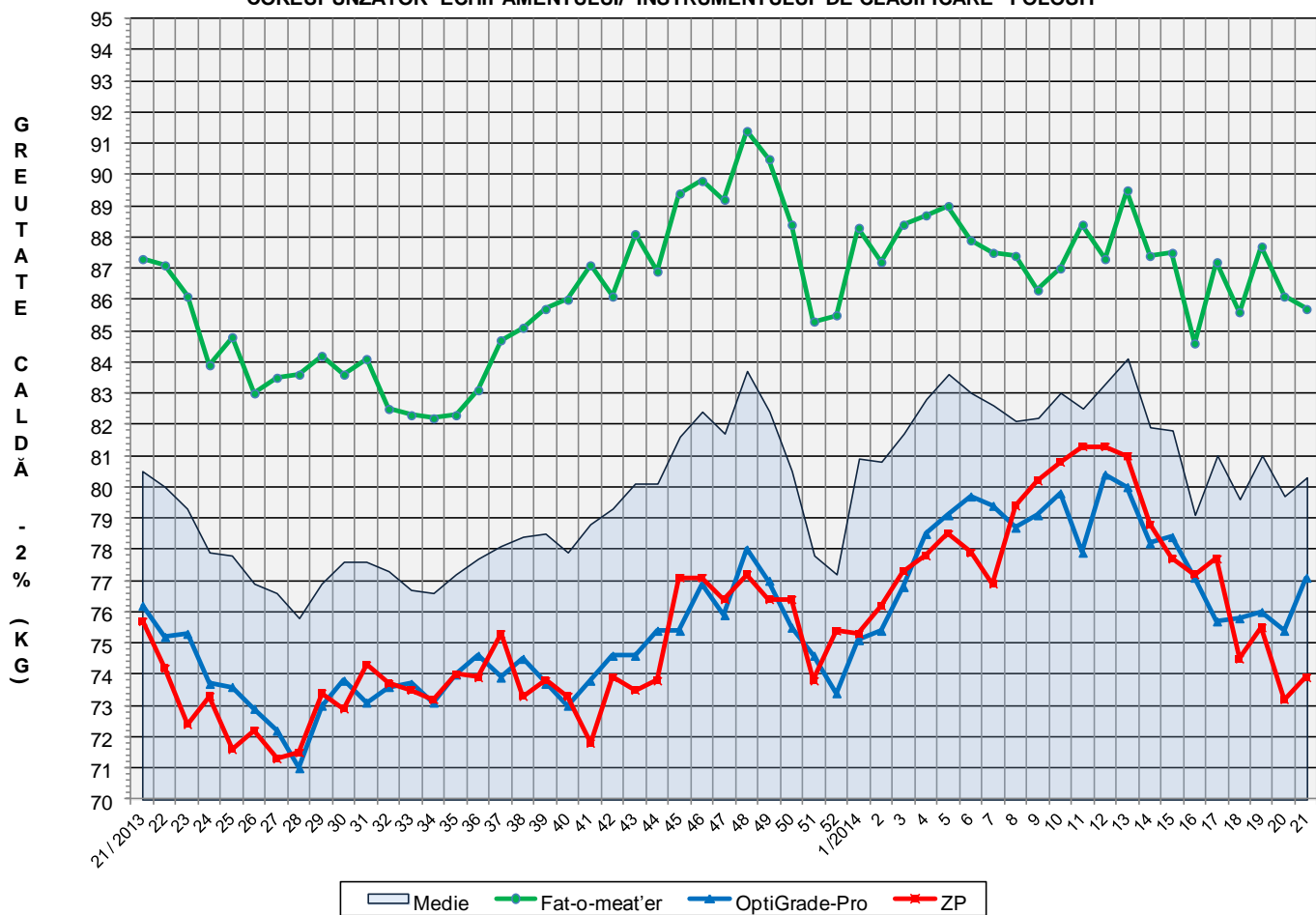
% Modificare
S21 2014/ S21 2013
8.1%

Numărul de carcase clasificate în săptămâna 19 - 25 mai 2014 în funcție de echipamentul / instrumentul folosit

Metoda	Echipament / instrument	Număr carcase	% din total carcase
Sondă Optică	Fat-o-meat'er	32,321	39.26%
	OptiGrade-Pro	44,672	54.27%
ZP	Rigla	5,324	6.47%
TOTAL		82,317	100.00%



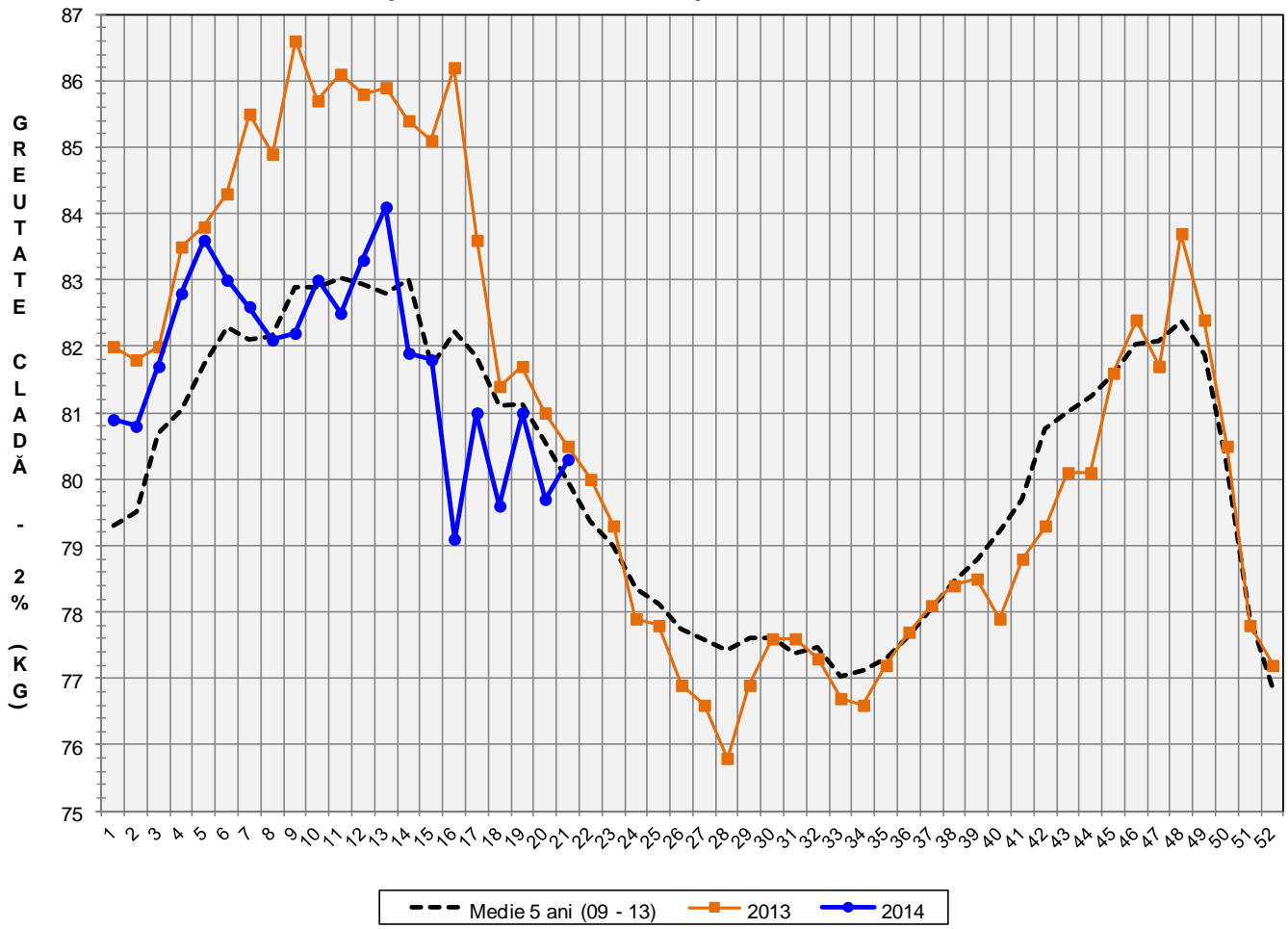
**EVOLUȚIA SĂPTĂMÂNALĂ A GREUTĂȚII CARCASELOR
CORESPUNZĂTOR ECHIPAMENTULUI/ INSTRUMENTULUI DE CLASIFICARE FOLOSIT**

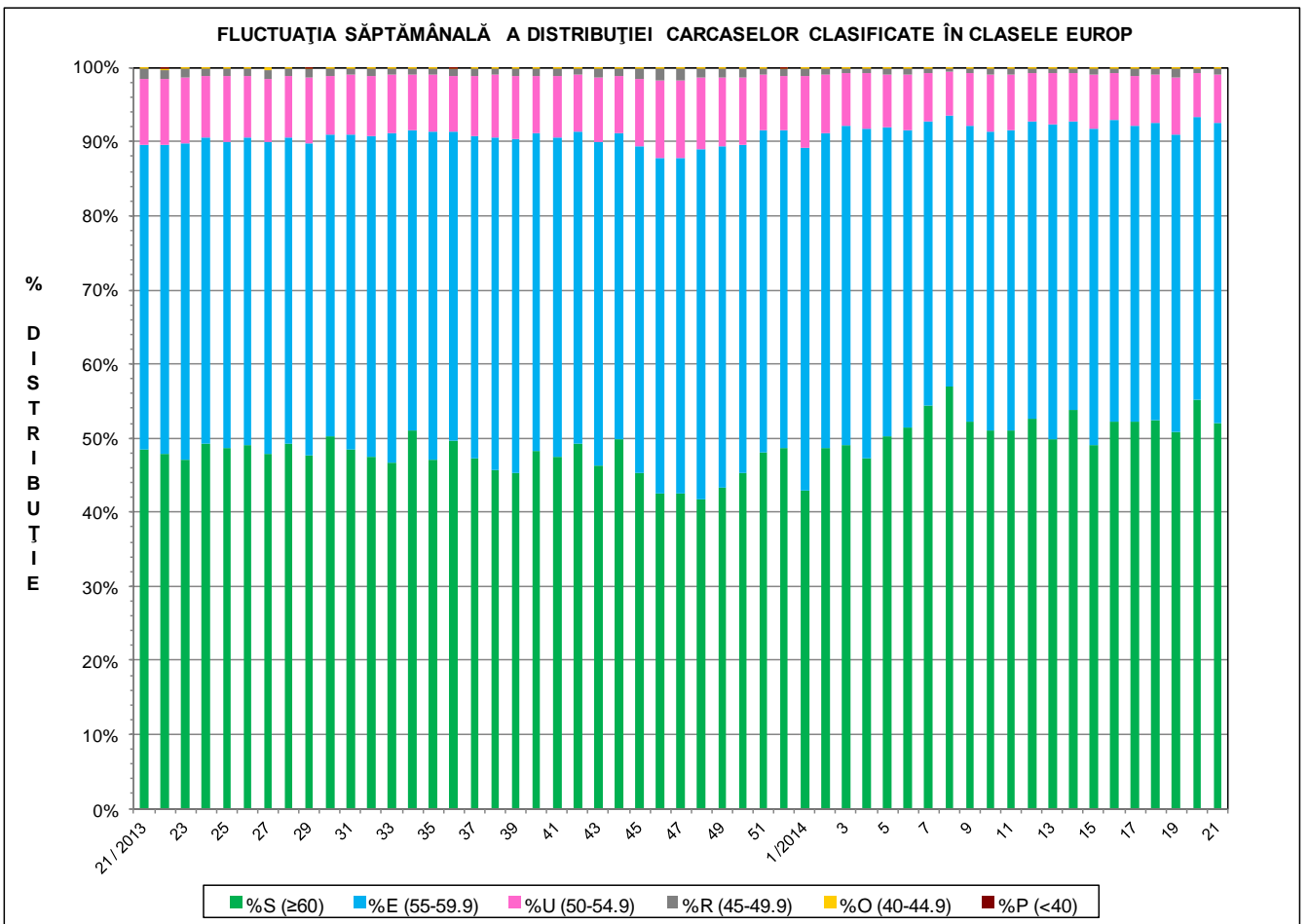
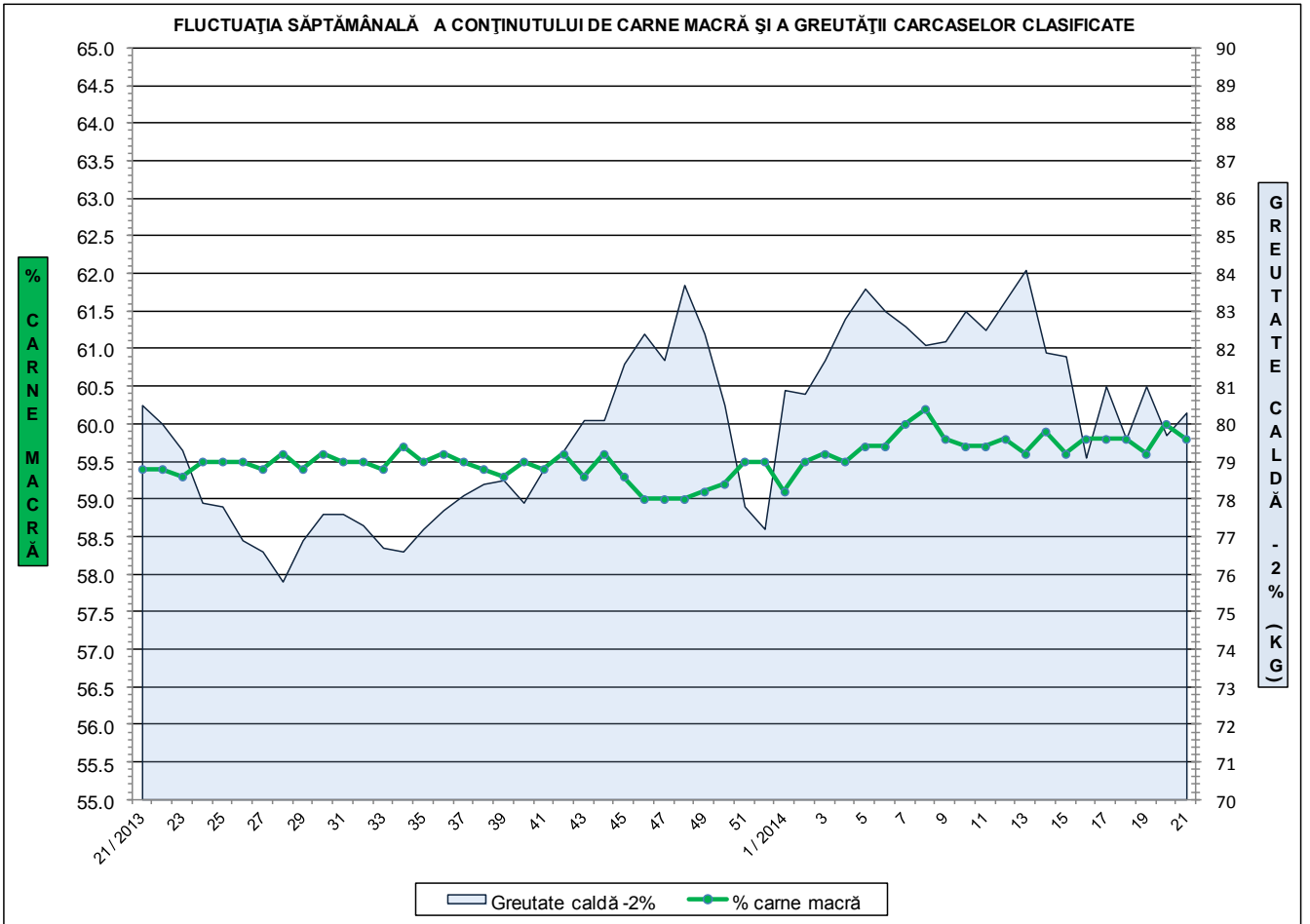


**ÎNCADRAREA ÎN CLASE A CARCASELOR DE PORCINE
CLASIFICATE ÎN SĂPTĂMÂNA 19 - 25 MAI 2013**

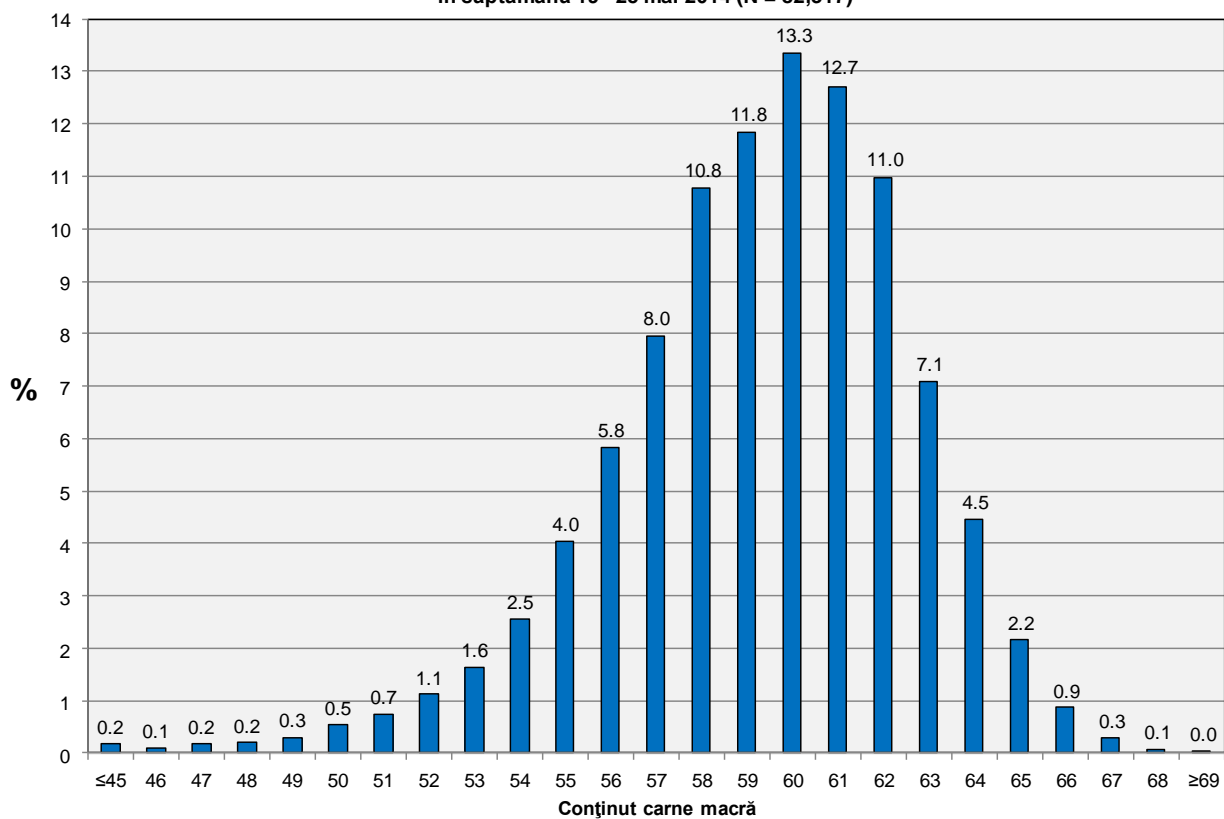
CLASA	% CARNE MACRĂ	NUMĂR CARCASE	% DIN TOTAL	% CARNE MACRĂ	GREUTATE CALDĂ - 2% (KG)
S	≥ 60	42,820	52.02	62.2	78.4
E	55 - 59.9	33,281	40.43	58.0	81.7
U	50 - 54.9	5,426	6.59	53.2	84.6
R	45 - 49.9	695	0.84	48.2	86.8
O	40 - 44.9	88	0.11	43.1	86.1
P	< 40	7	0.01	38.5	96.5
TOTAL		82,317	100.00	59.8	80.3

EVOLUȚIA SĂPTĂMÂNALĂ A GREUTĂȚII CARCASELOR CLASIFICATE

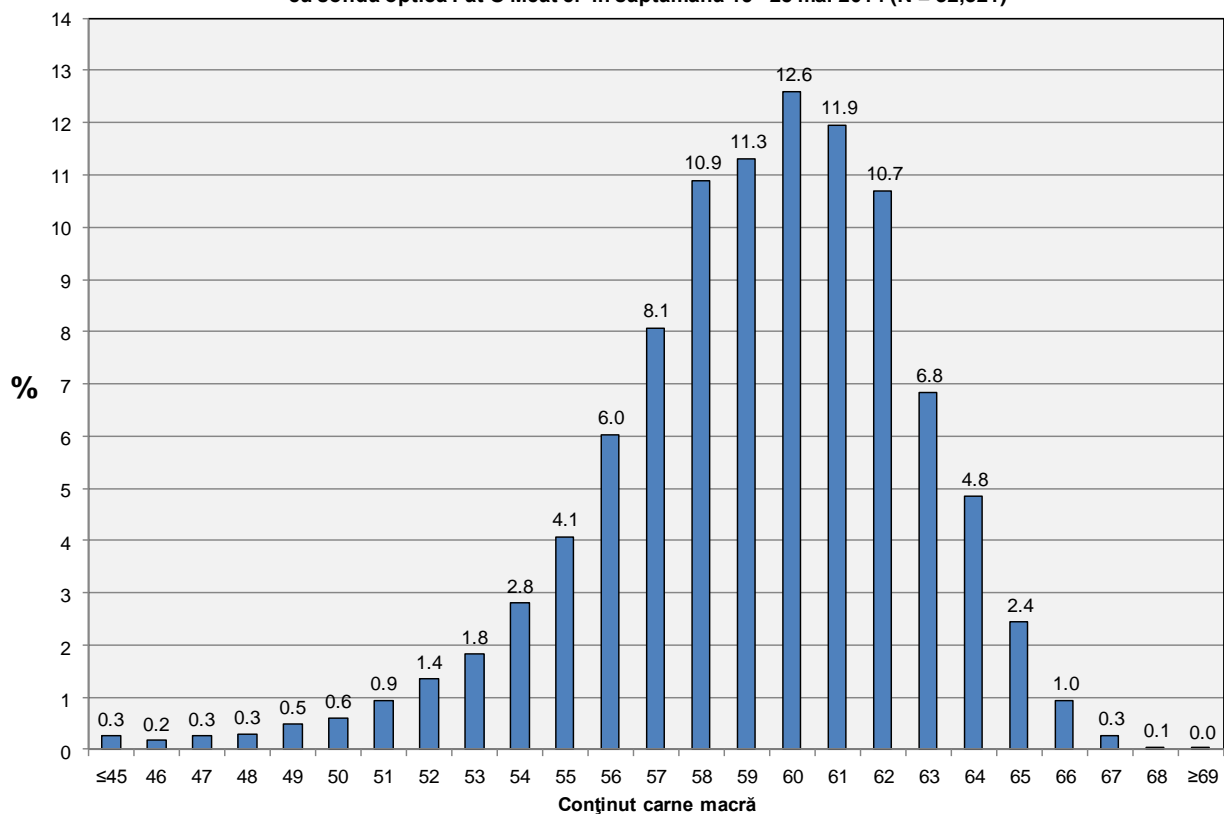




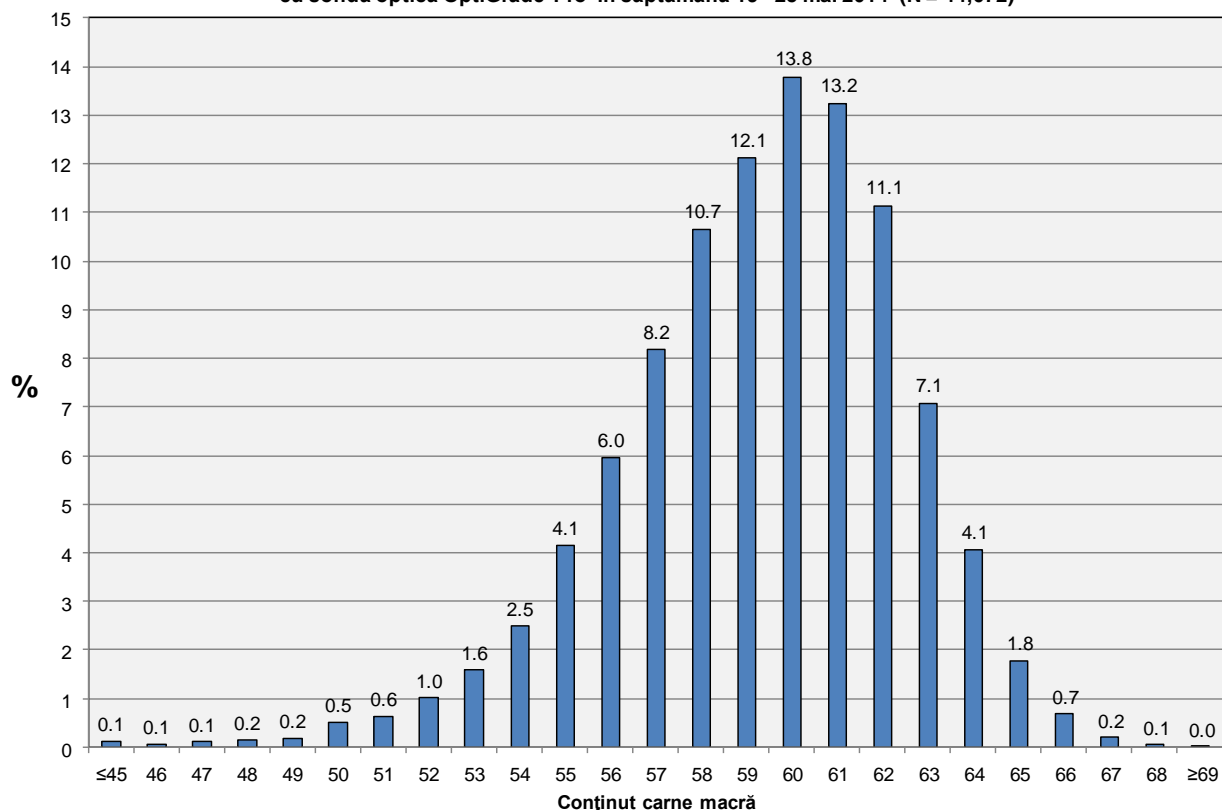
**Distribuția conținutului de carne macră a carcaselor clasificate în România
în săptămâna 19 - 25 mai 2014 (N = 82,317)**



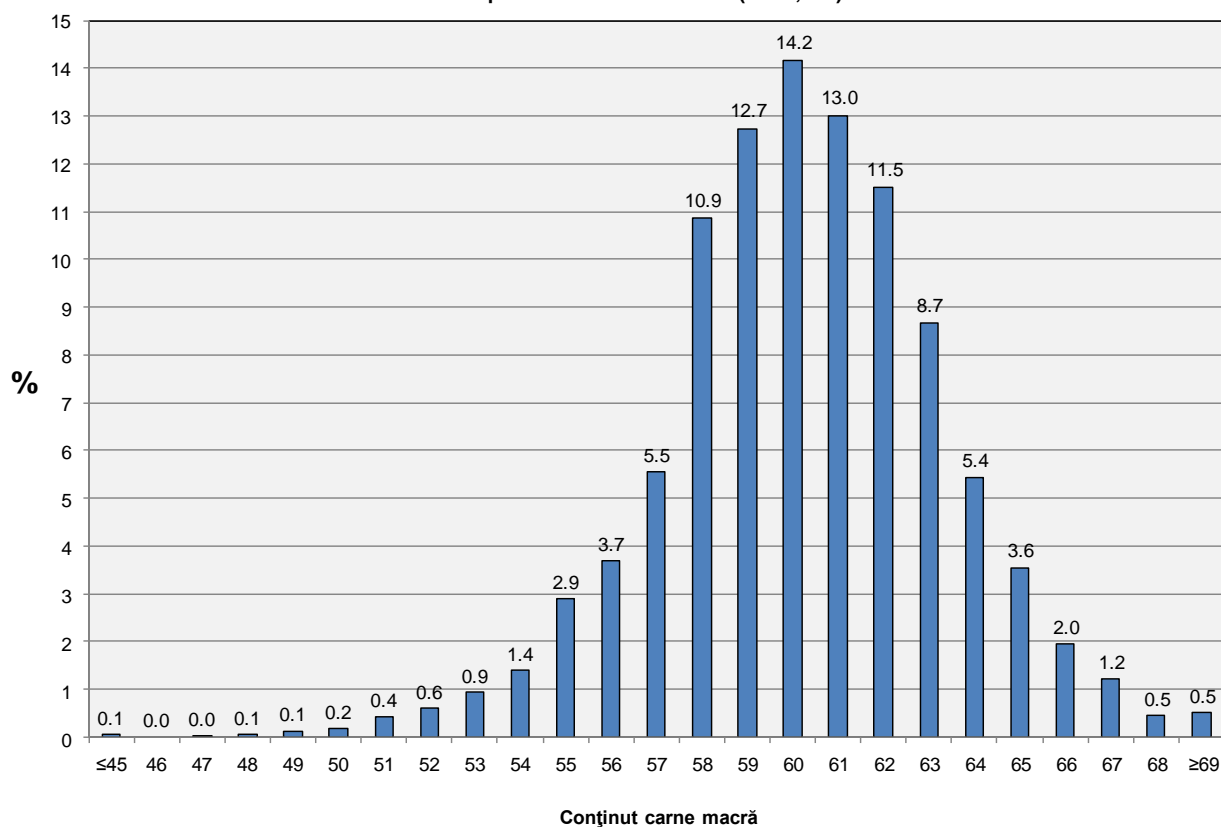
**Distribuția conținutului de carne macră a carcaselor clasificate în România cu echipamentul
cu sondă optică Fat O Meat'er în săptămâna 19 - 25 mai 2014 (N = 32,321)**

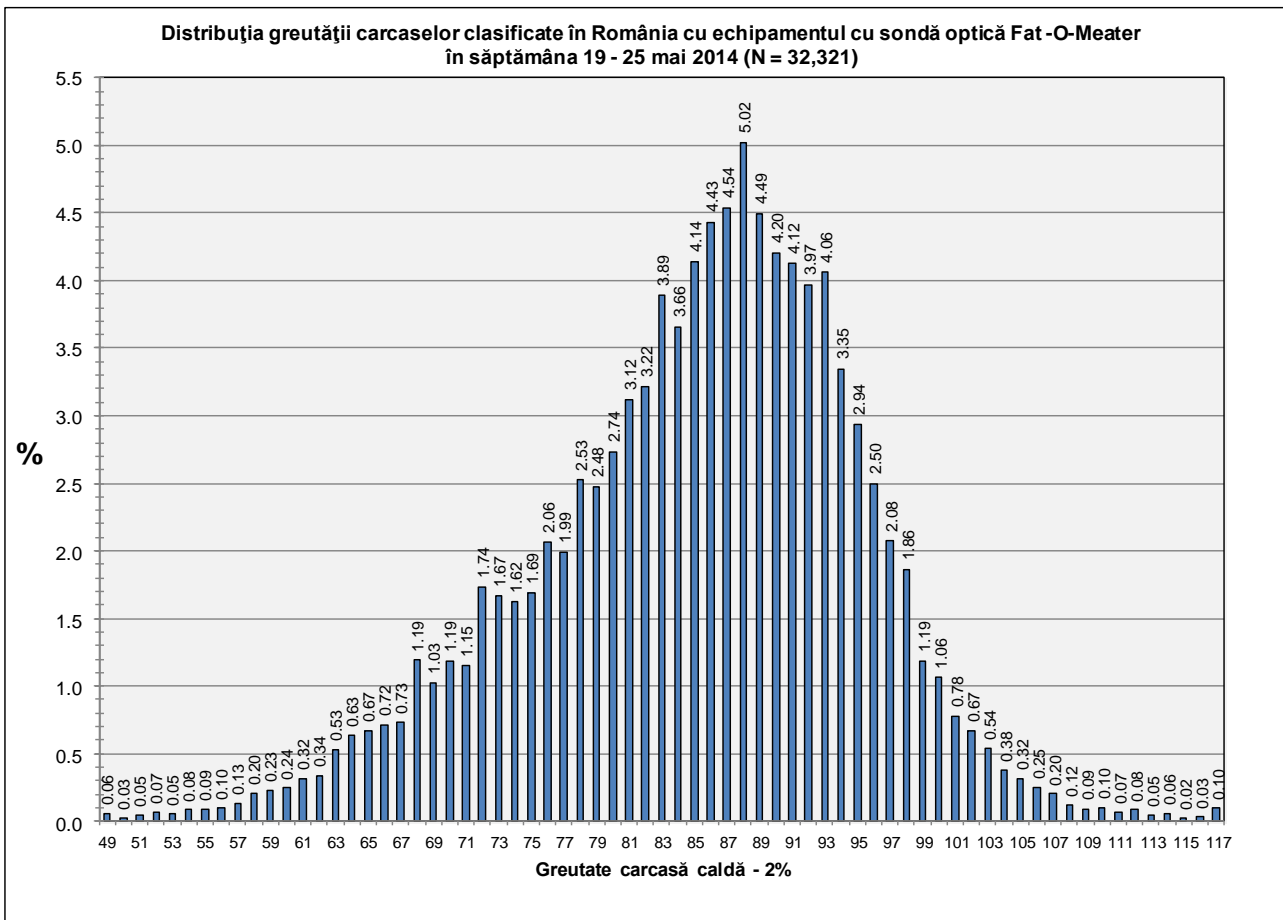
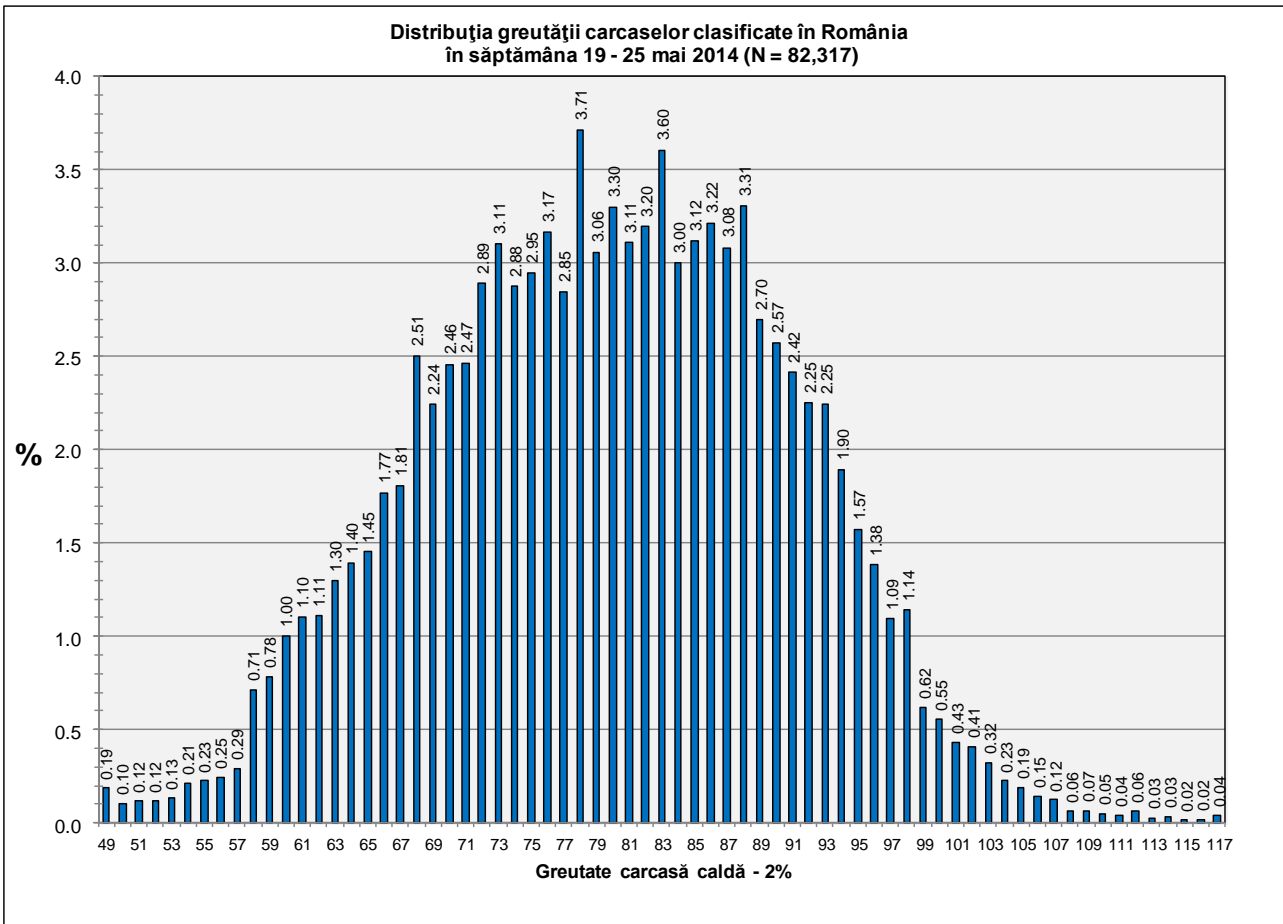


Distribuția conținutului de carne macră a carcaselor clasificate în România cu echipamentul cu sondă optică OptiGrade-Pro în săptămâna 19 - 25 mai 2014 (N = 44,672)



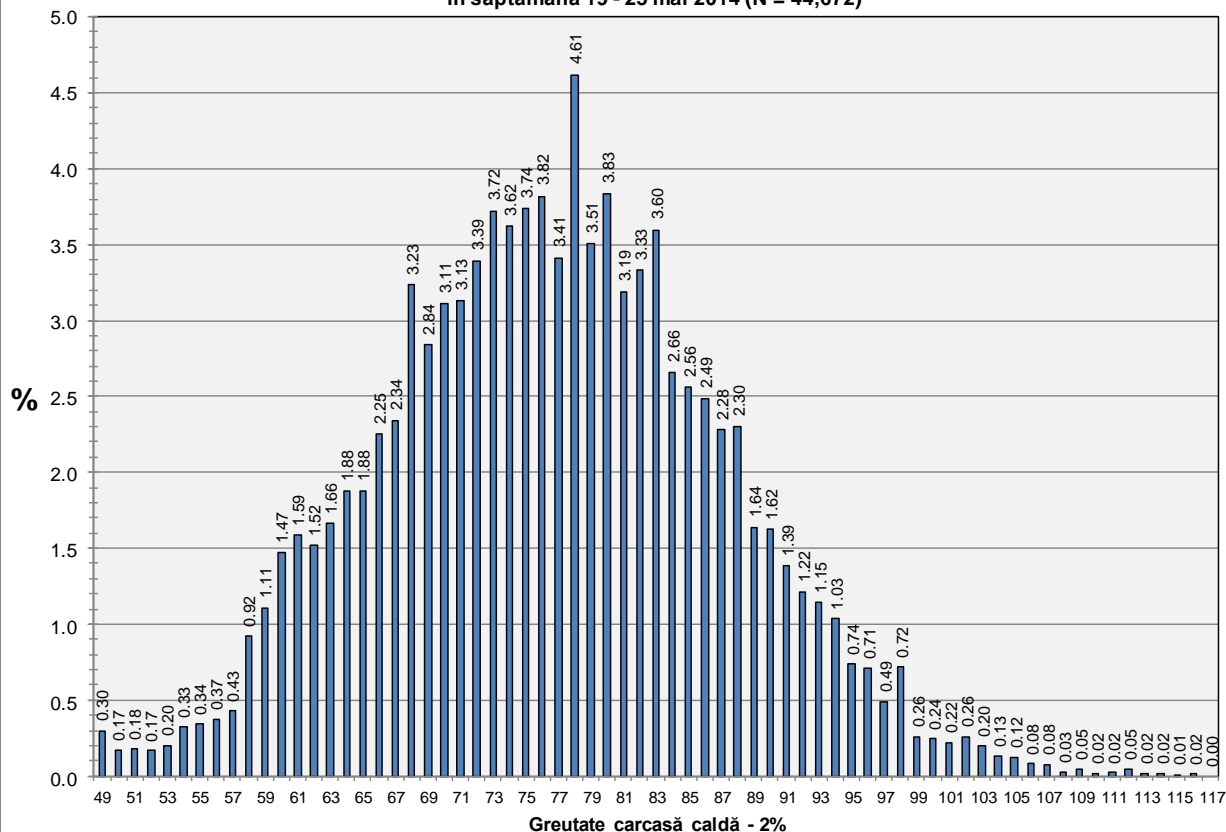
Distribuția conținutului de carne macră a carcaselor clasificate în România cu metoda ZP în săptămâna 19 - 25 mai 2014 (N = 5,324)







Distribuția greutății carcaselor clasificate în România cu echipamentul cu sondă optică OptiGrade-Pro în săptămâna 19 - 25 mai 2014 (N = 44,672)



Distribuția greutății carcaselor clasificate în România cu metoda ZP în săptămâna 19 - 25 mai 2014 (N = 5,324)

