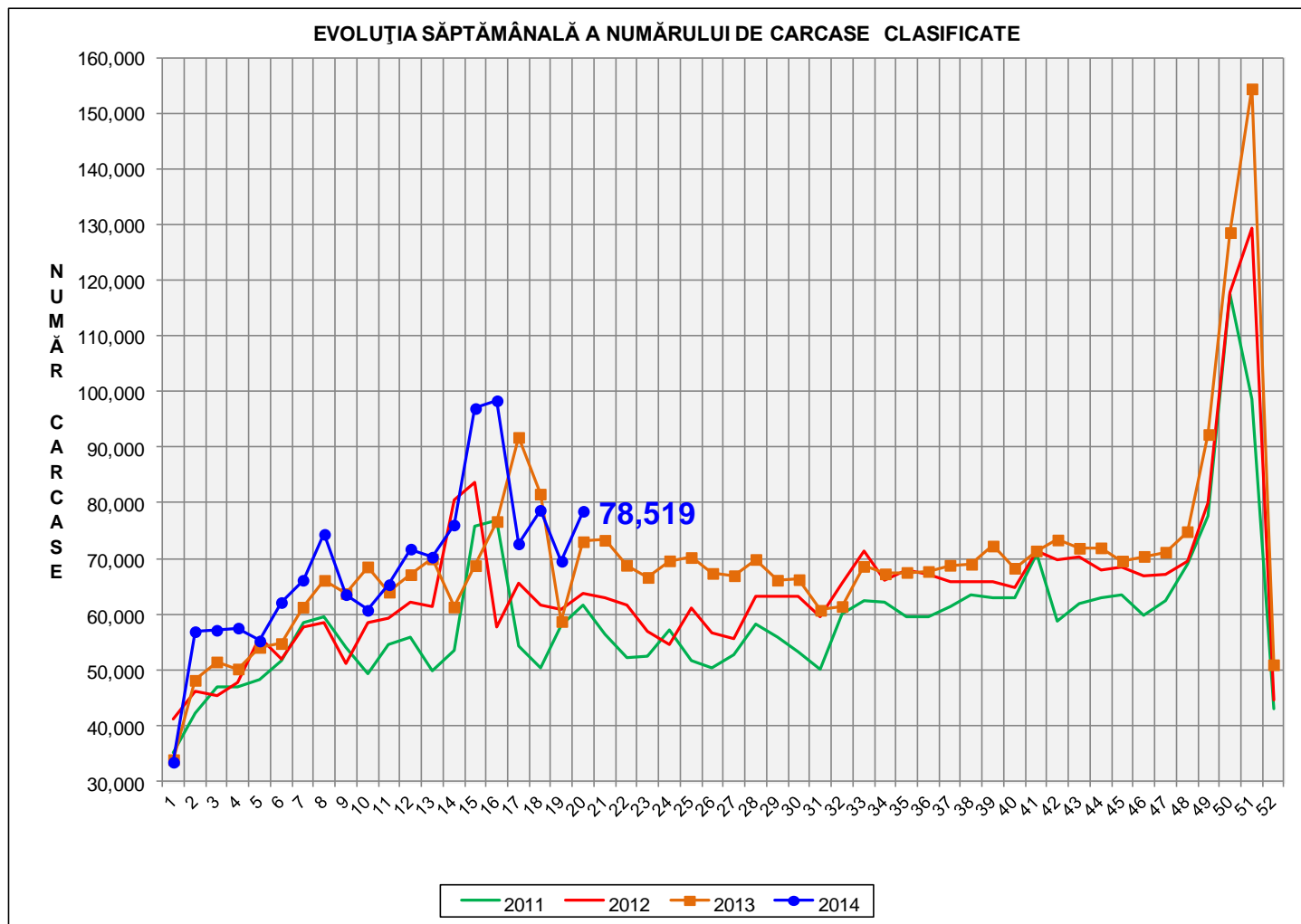


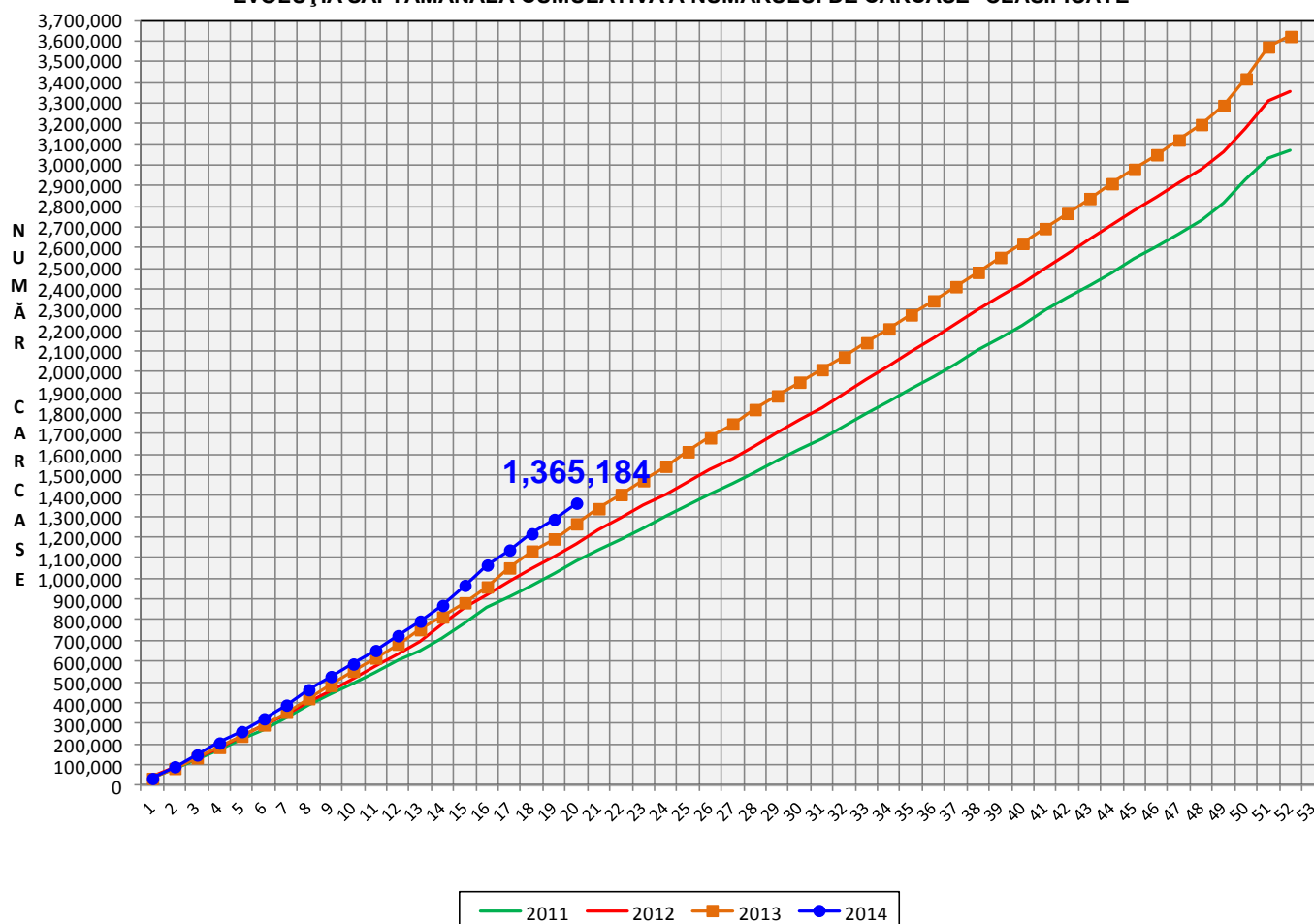
Rezultatele clasificării carcaselor de porcine

Săptămâna 20 (12 – 18 mai 2014)



% Modificare	
S20 / S19	S20 2014/ S20 2013
12.9%	7.5%

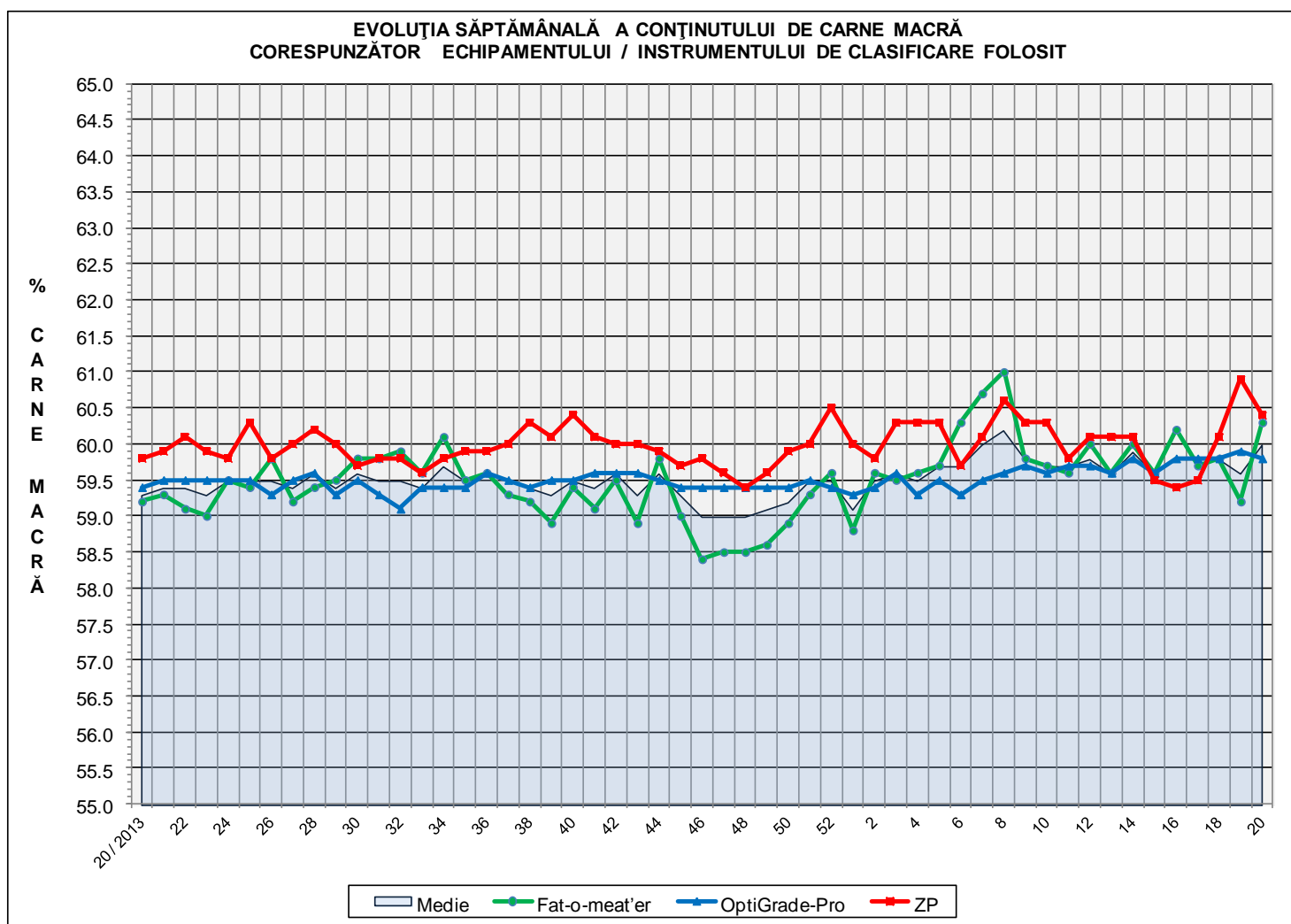
EVOLUȚIA SĂPTĂMÂNALĂ CUMULATIVĂ A NUMĂRULUI DE CARCASE CLASIFICATE



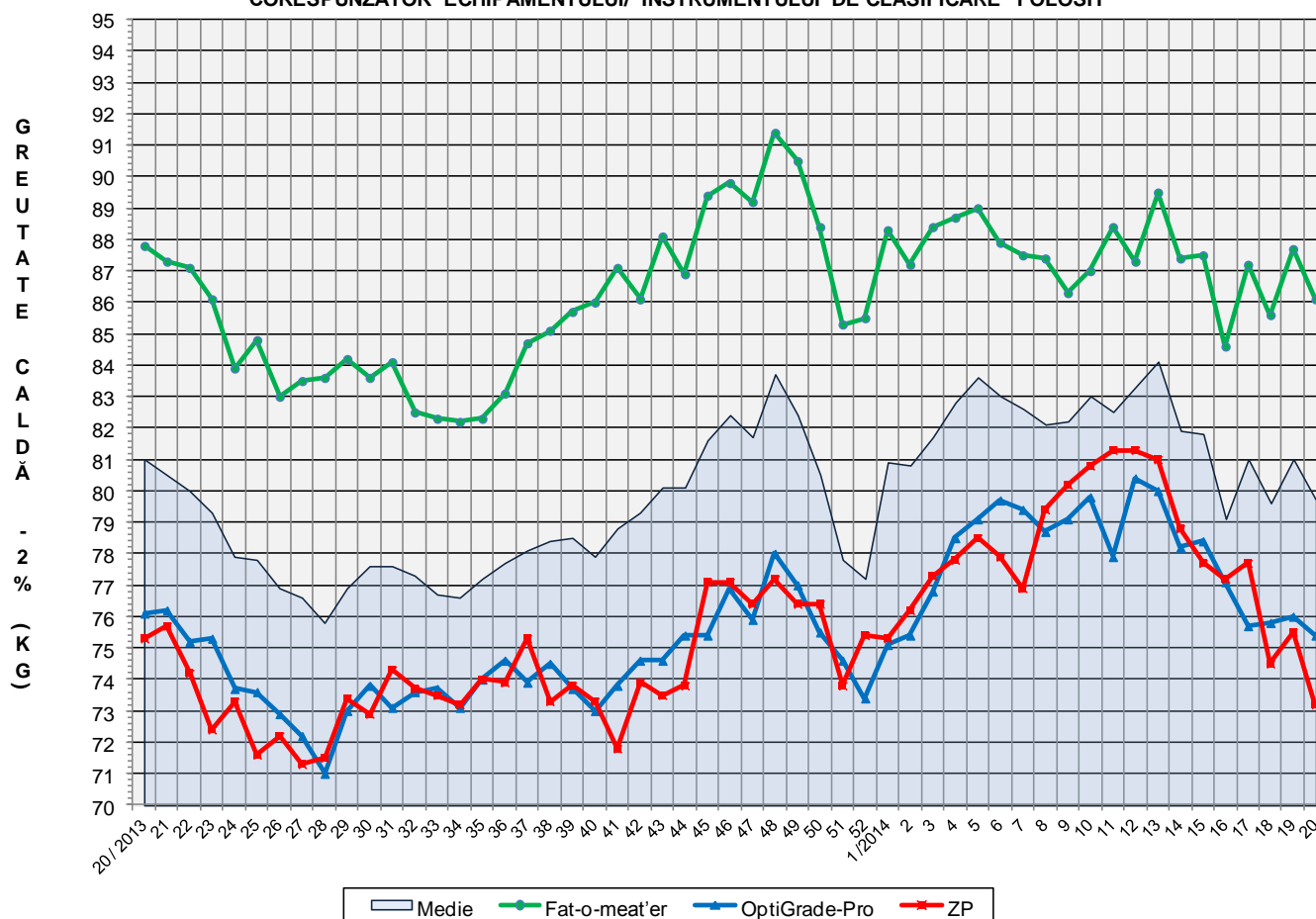
% Modificare
S20 2014/ S20 2013
7.9%

Numărul de carcase clasificate în săptămâna 12 - 18 mai 2014 în funcție de echipamentul / instrumentul folosit

Metoda	Echipament / instrument	Număr carcase	% din total carcase
Sondă Optică	Fat-o-meat'er	32,750	41.71%
	OptiGrade-Pro	41,413	52.74%
ZP	Rigla	4,356	5.55%
TOTAL		78,519	100.00%



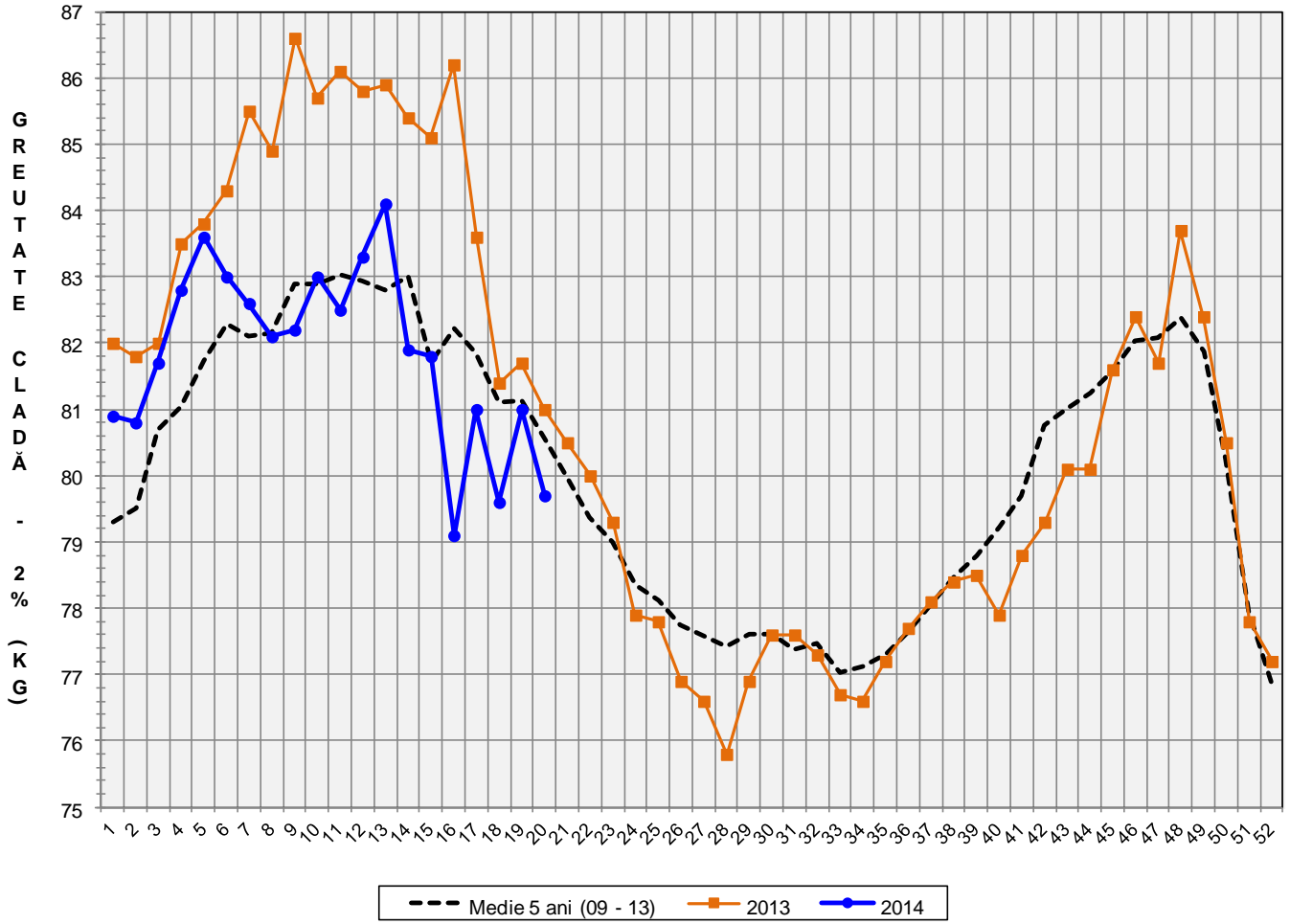
EVOLUȚIA SĂPTĂMÂNALĂ A GREUTĂȚII CARCASELOR
CORESPUNZĂTOR ECHIPAMENTULUI/ INSTRUMENTULUI DE CLASIFICARE FOLOSIT

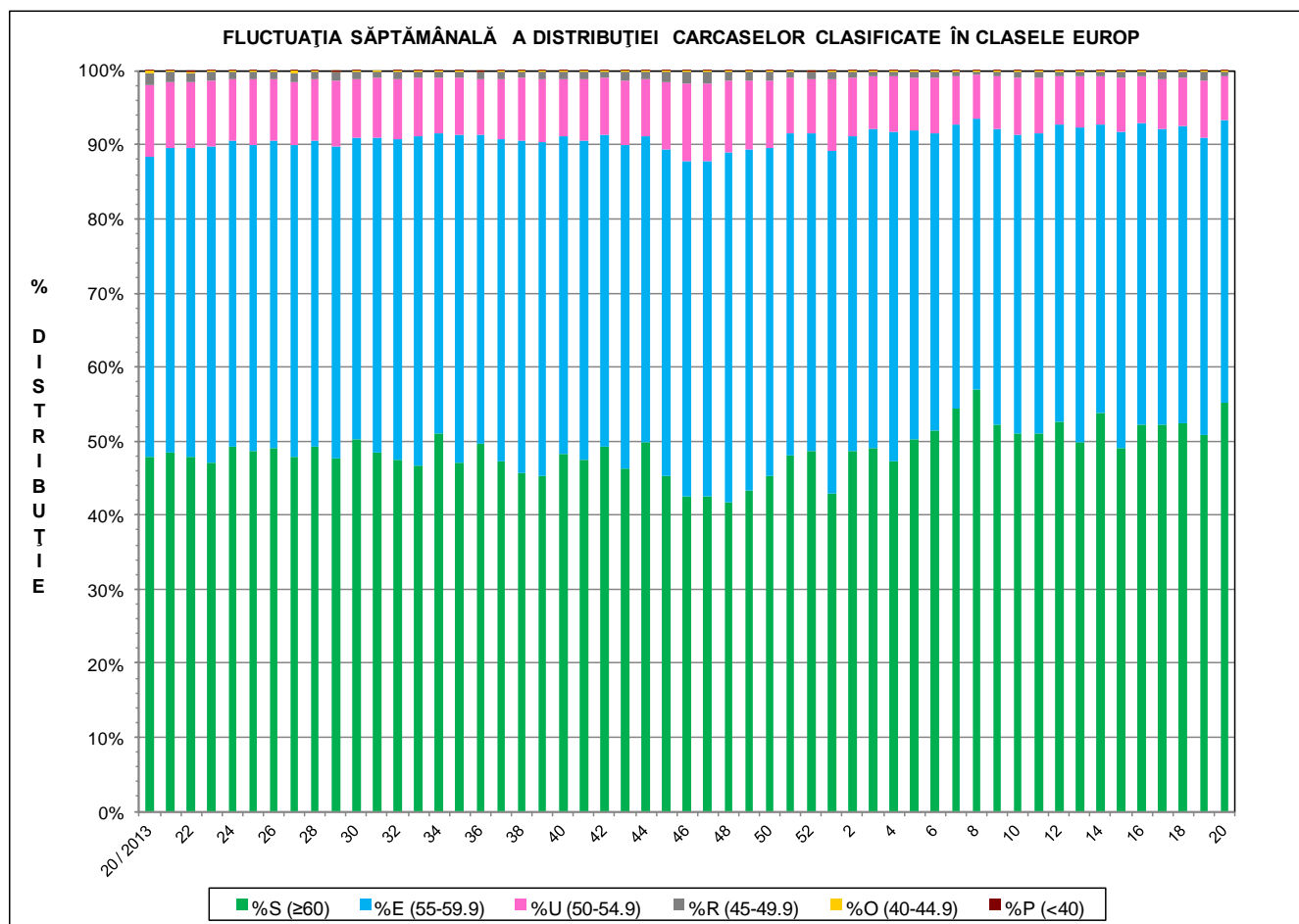
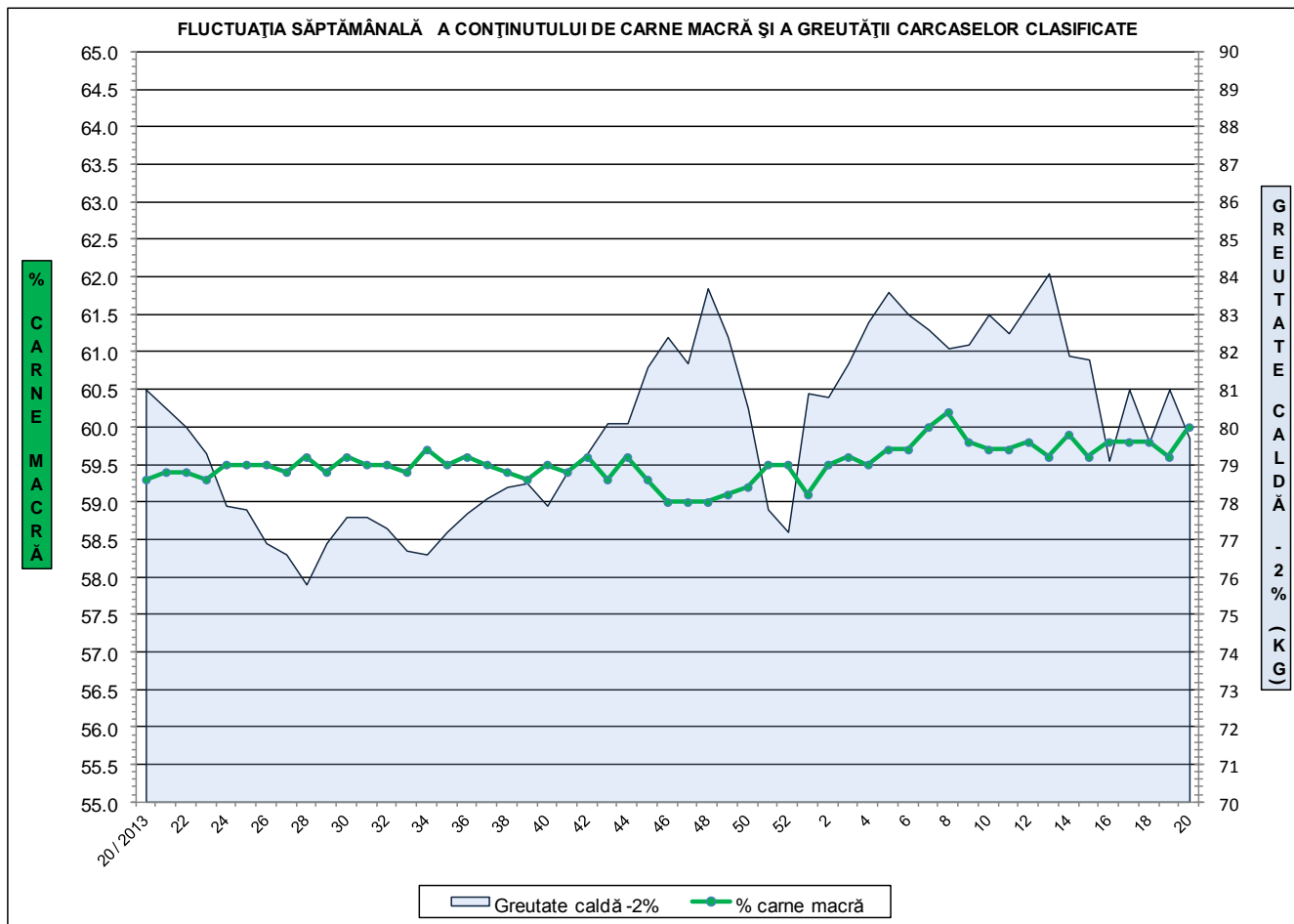


ÎNCADRAREA ÎN CLASE A CARCASELOR DE PORCINE
CLASIFICATE ÎN SĂPTĂMÂNA 12 - 18 MAI 2013

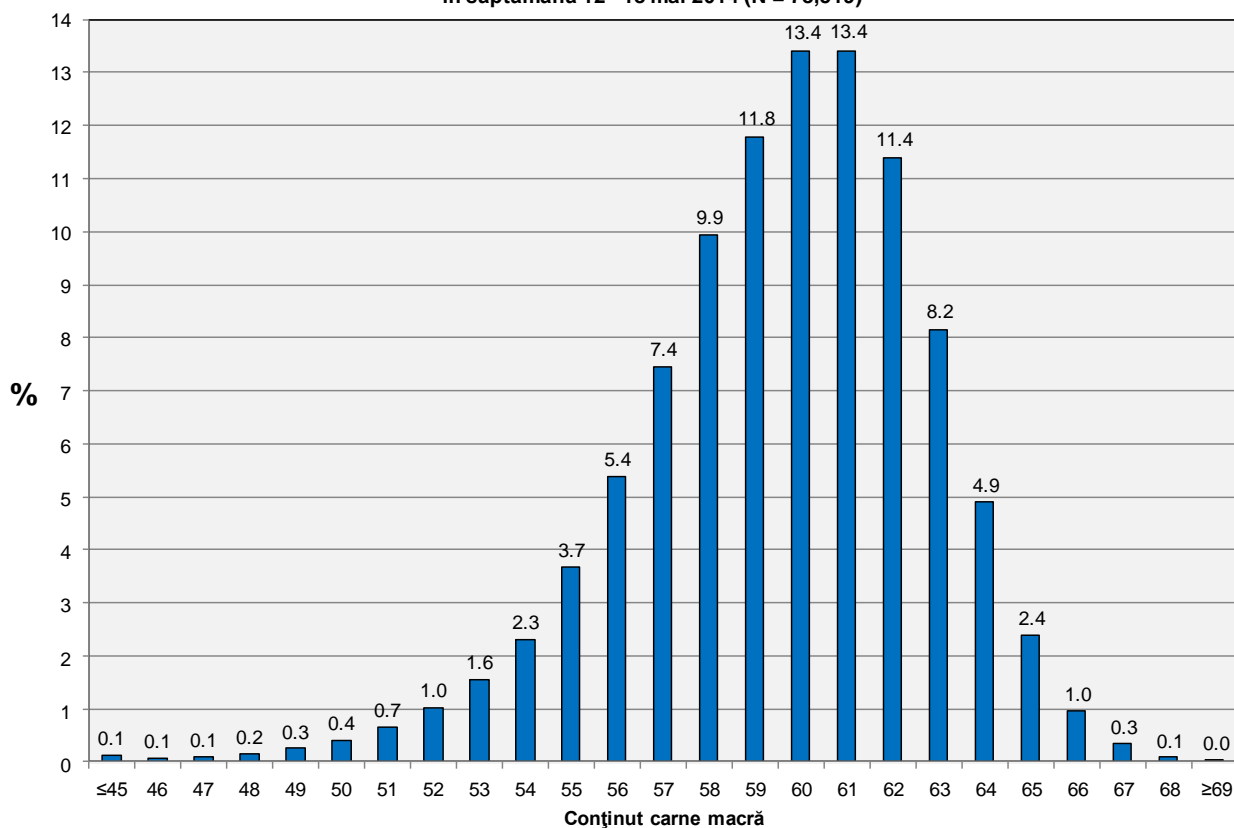
CLASA	% CARNE MACRĂ	NUMĂR CARCASE	% DIN TOTAL	% CARNE MACRĂ	GREUTATE CALDĂ - 2% (KG)
S	≥ 60	43,253	55.09	62.3	78.7
E	55 - 59.9	30,008	38.22	58.0	80.5
U	50 - 54.9	4,688	5.97	53.3	83.3
R	45 - 49.9	497	0.63	48.3	86.0
O	40 - 44.9	62	0.08	42.8	84.9
P	< 40	11	0.01	37.4	90.3
TOTAL		78,519	100.00	60.0	79.7

EVOLUȚIA SĂPTĂMÂNALĂ A GREUTĂȚII CARCASELOR CLASIFICATE

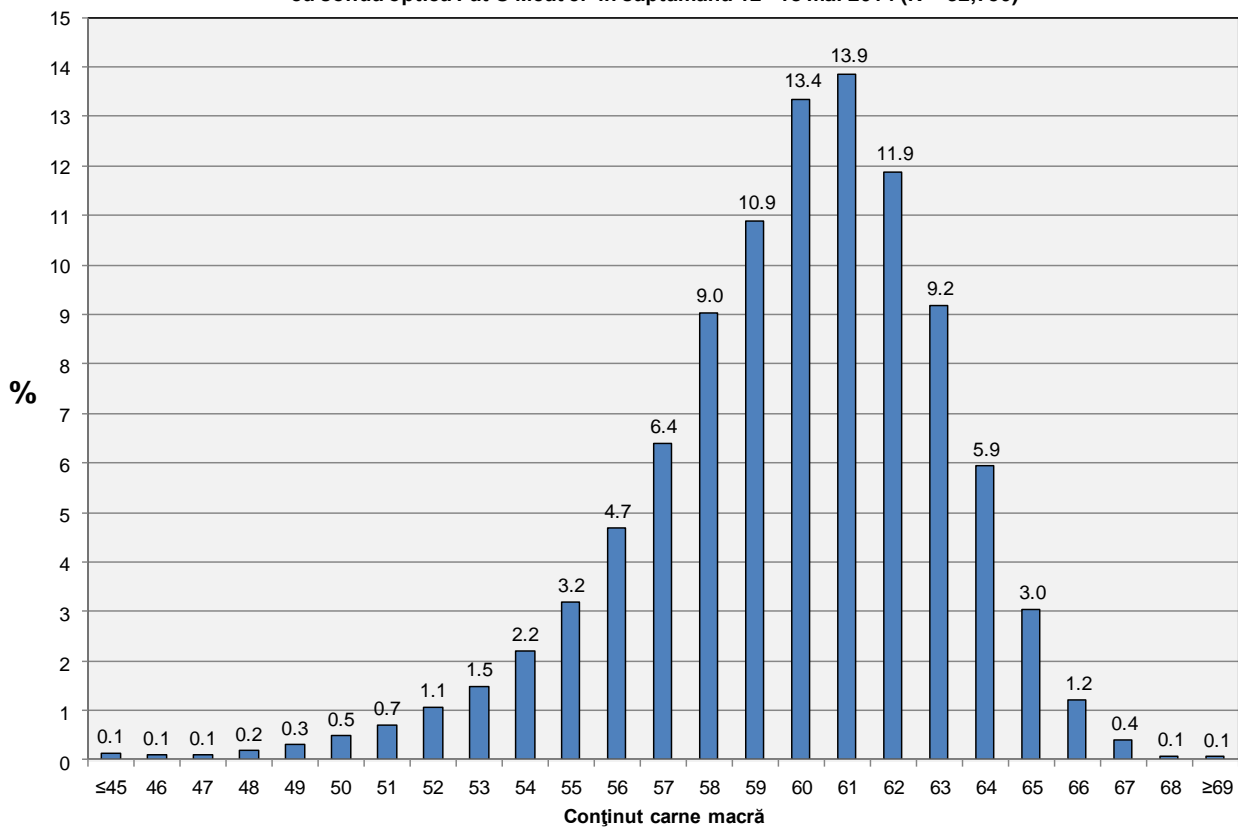




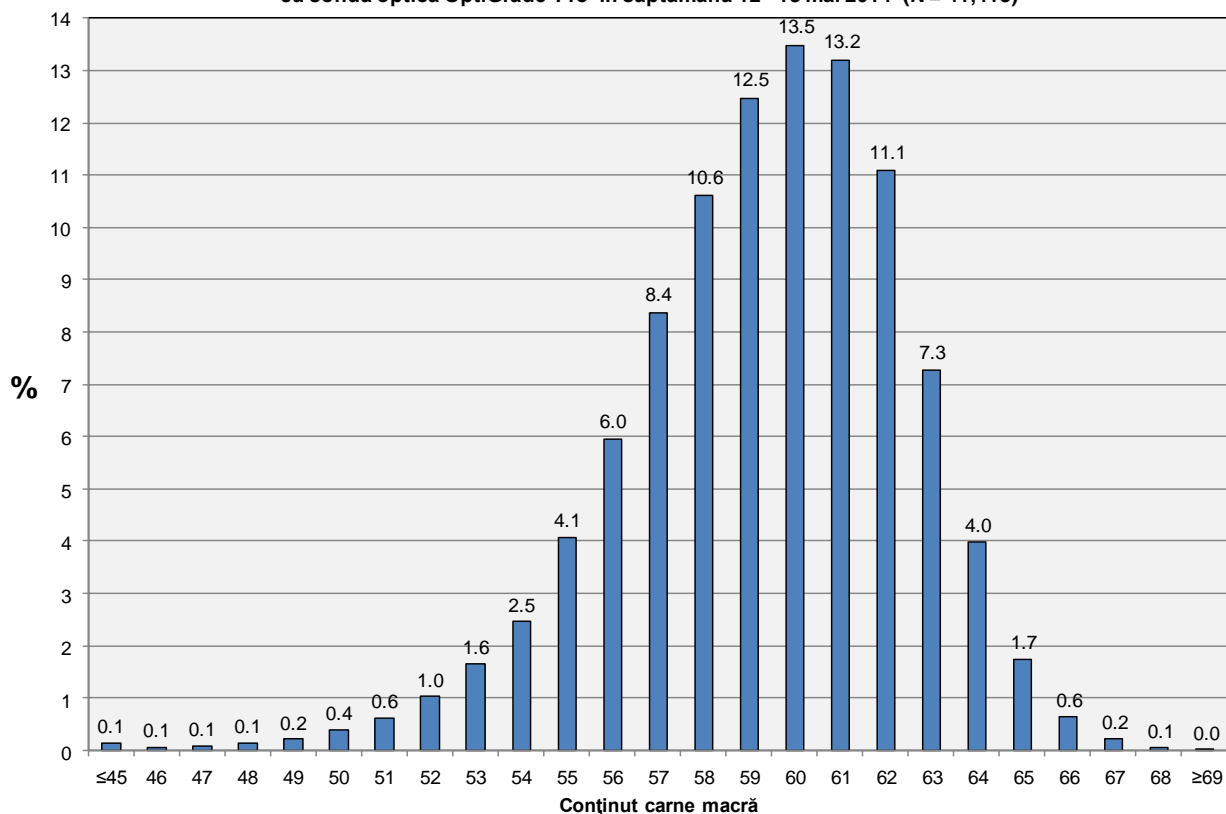
**Distribuția conținutului de carne macră a carcaselor clasificate în România
în săptămâna 12 - 18 mai 2014 (N = 78,519)**



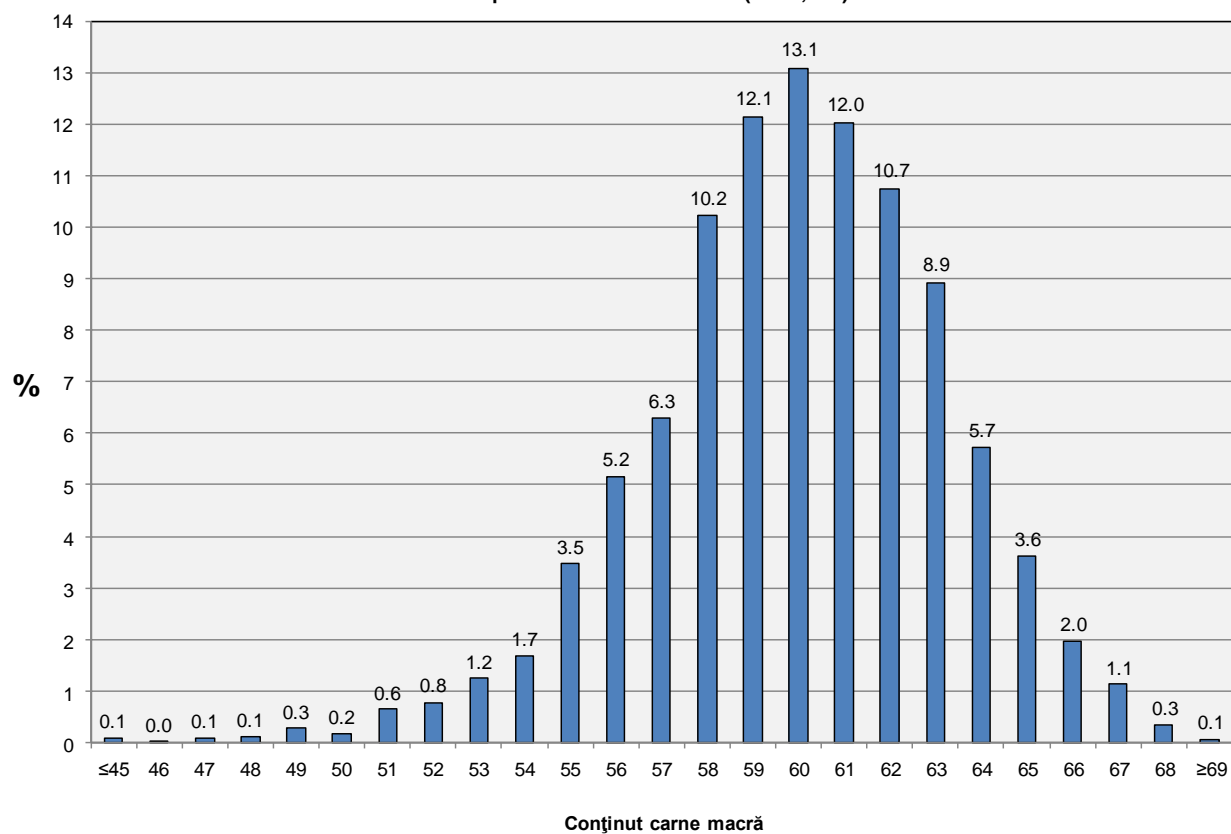
**Distribuția conținutului de carne macră a carcaselor clasificate în România cu echipamentul
cu sondă optică Fat O Meat'er în săptămâna 12 - 18 mai 2014 (N = 32,750)**



Distribuția conținutului de carne macră a carcaselor clasificate în România cu echipamentul cu sondă optică OptiGrade-Pro în săptămâna 12 - 18 mai 2014 (N = 41,413)

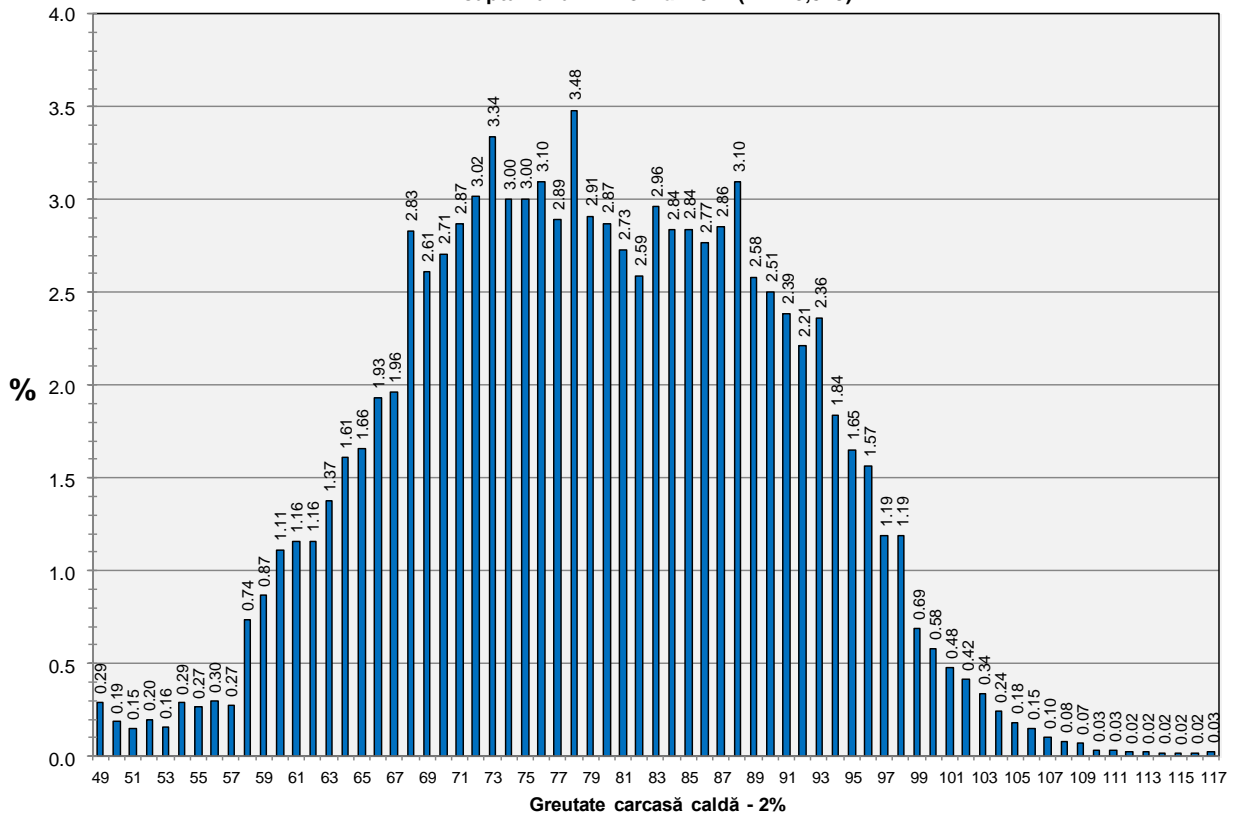


Distribuția conținutului de carne macră a carcaselor clasificate în România cu metoda ZP în săptămâna 12 - 18 mai 2014 (N = 4,356)

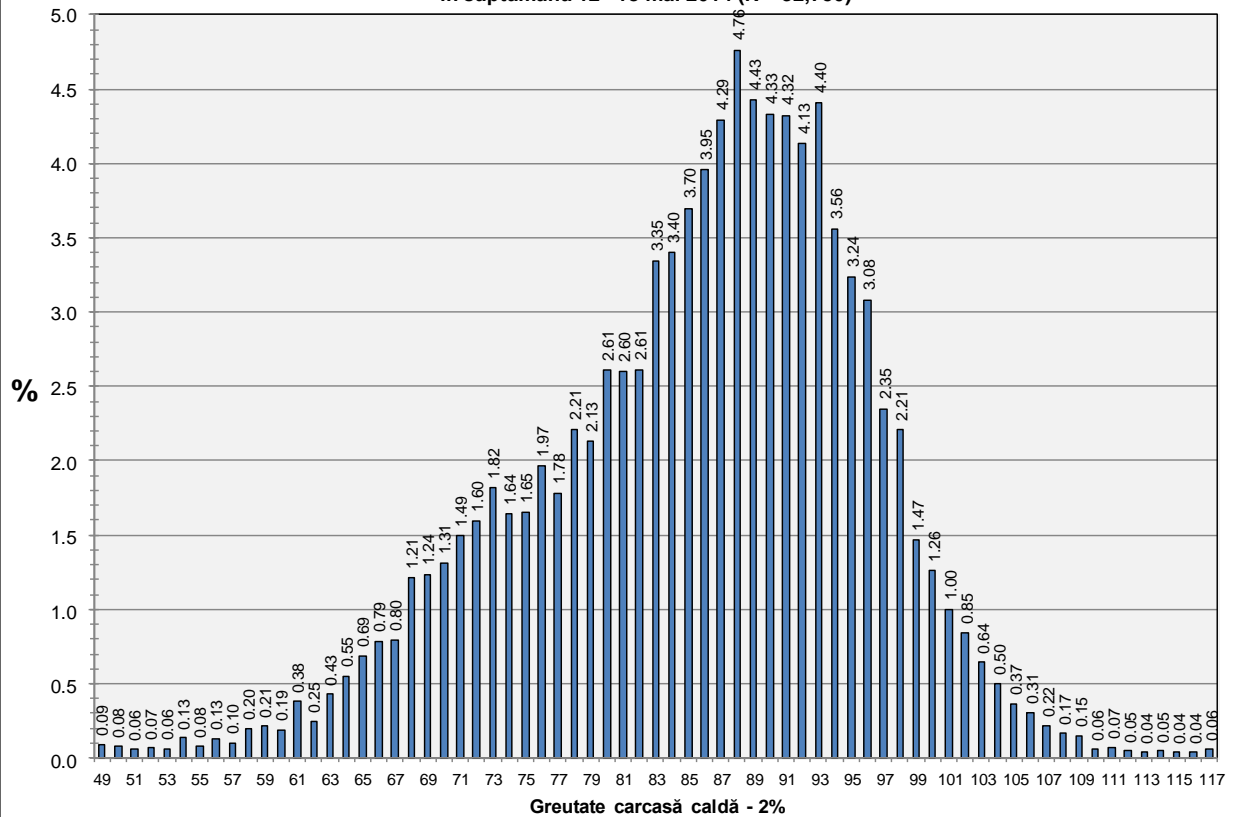




**Distribuția greutății carcaselor clasificate în România
în săptămâna 12 - 18 mai 2014 (N = 78,519)**

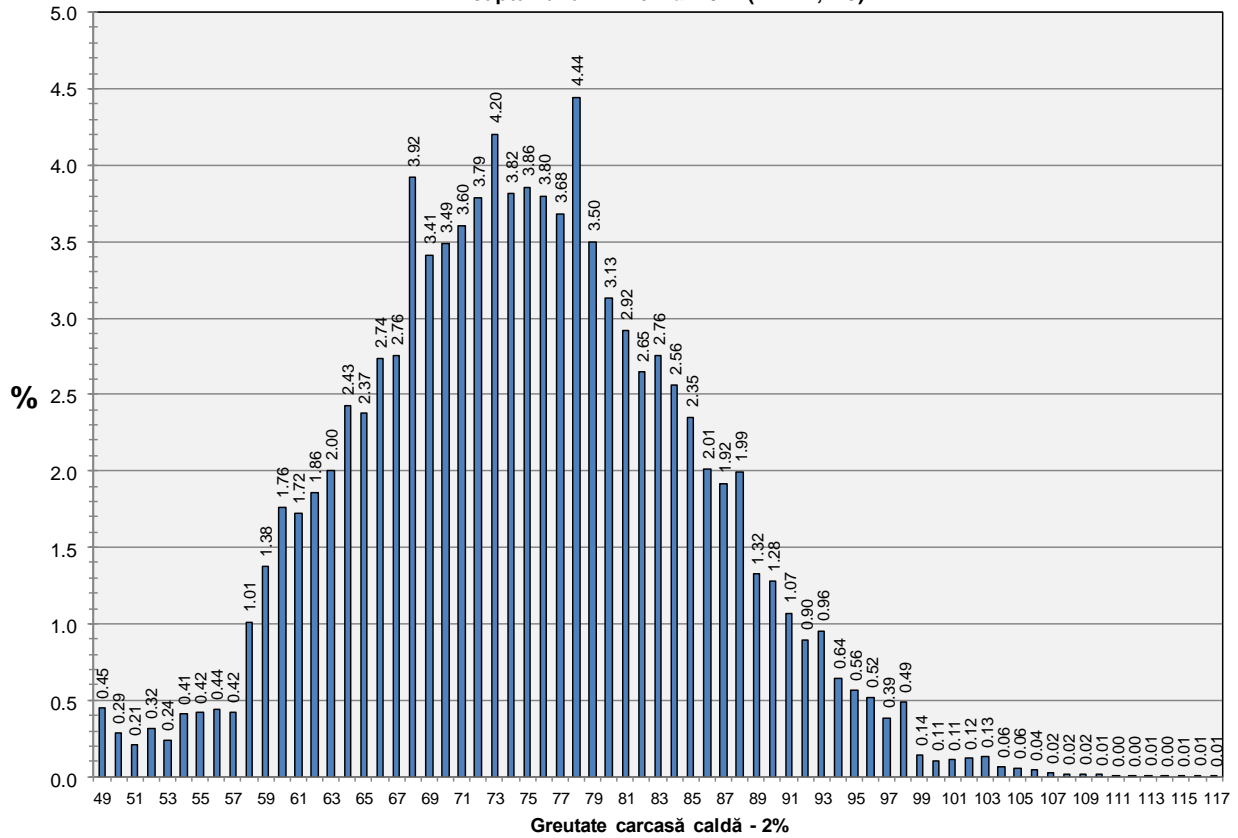


**Distribuția greutății carcaselor clasificate în România cu echipamentul cu sondă optică Fat-O-Meater
în săptămâna 12 - 18 mai 2014 (N = 32,750)**





Distribuția greutății carcaselor clasificate în România cu echipamentul cu sondă optică OptiGrade-Pro în săptămâna 12 - 18 mai 2014 (N = 41,413)



Distribuția greutății carcaselor clasificate în România cu metoda ZP în săptămâna 12 - 18 mai 2014 (N = 4,356)

