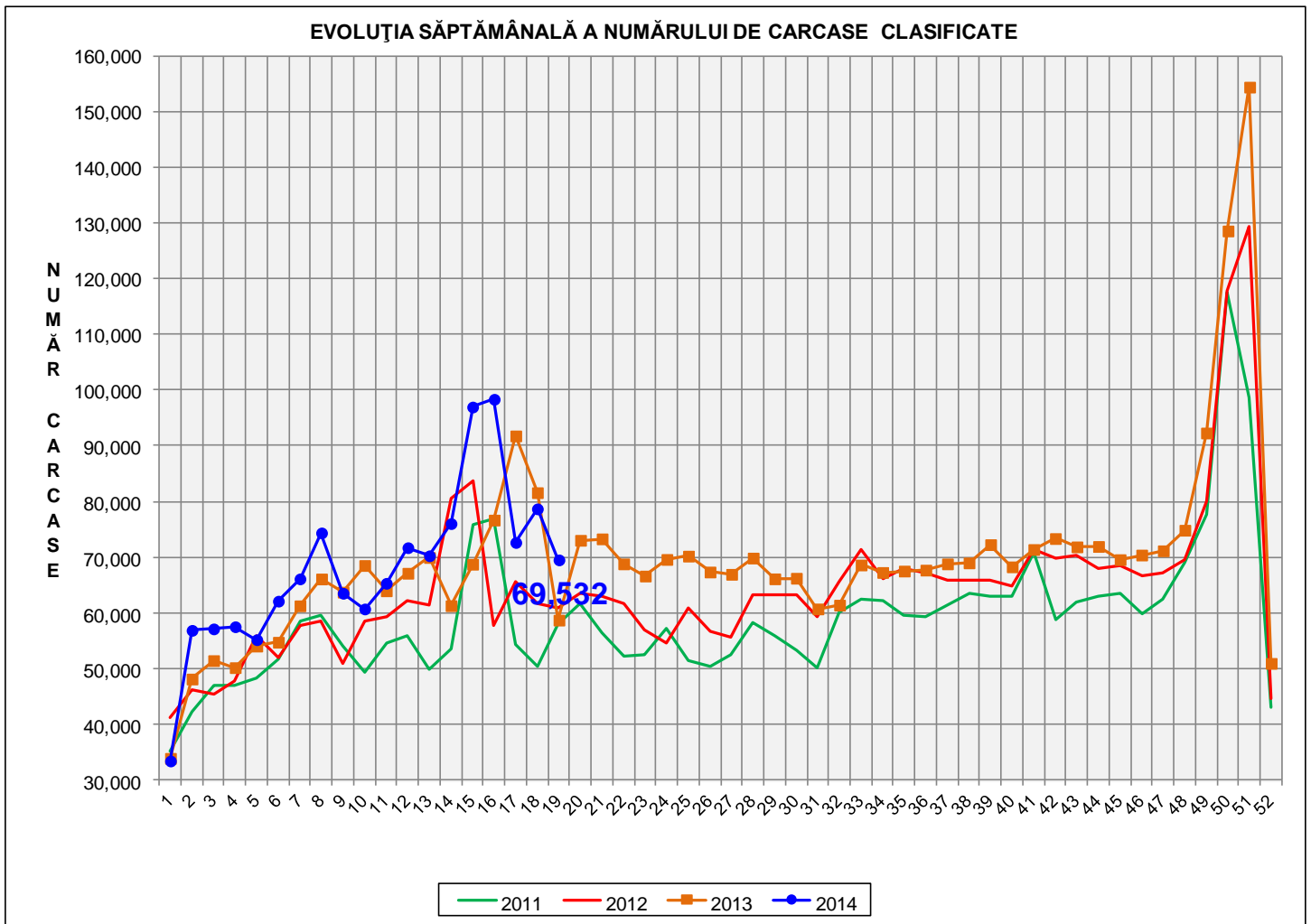


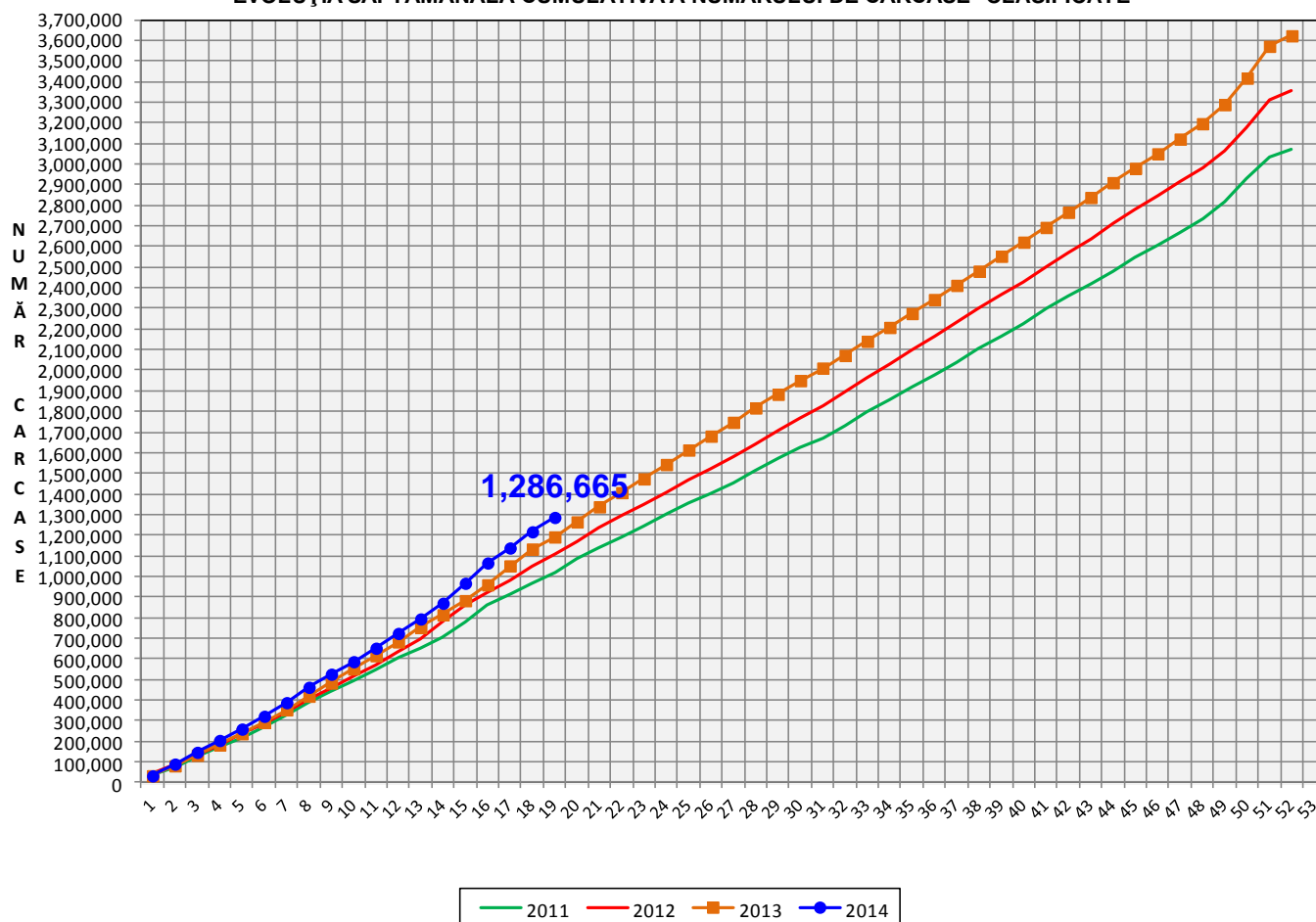
Rezultatele clasificării carcaselor de porcine

Săptămâna 19 (05 – 11 mai 2014)



% Modificare	
S19 / S18	S19 2014/ S19 2013
-11.6%	18.4%

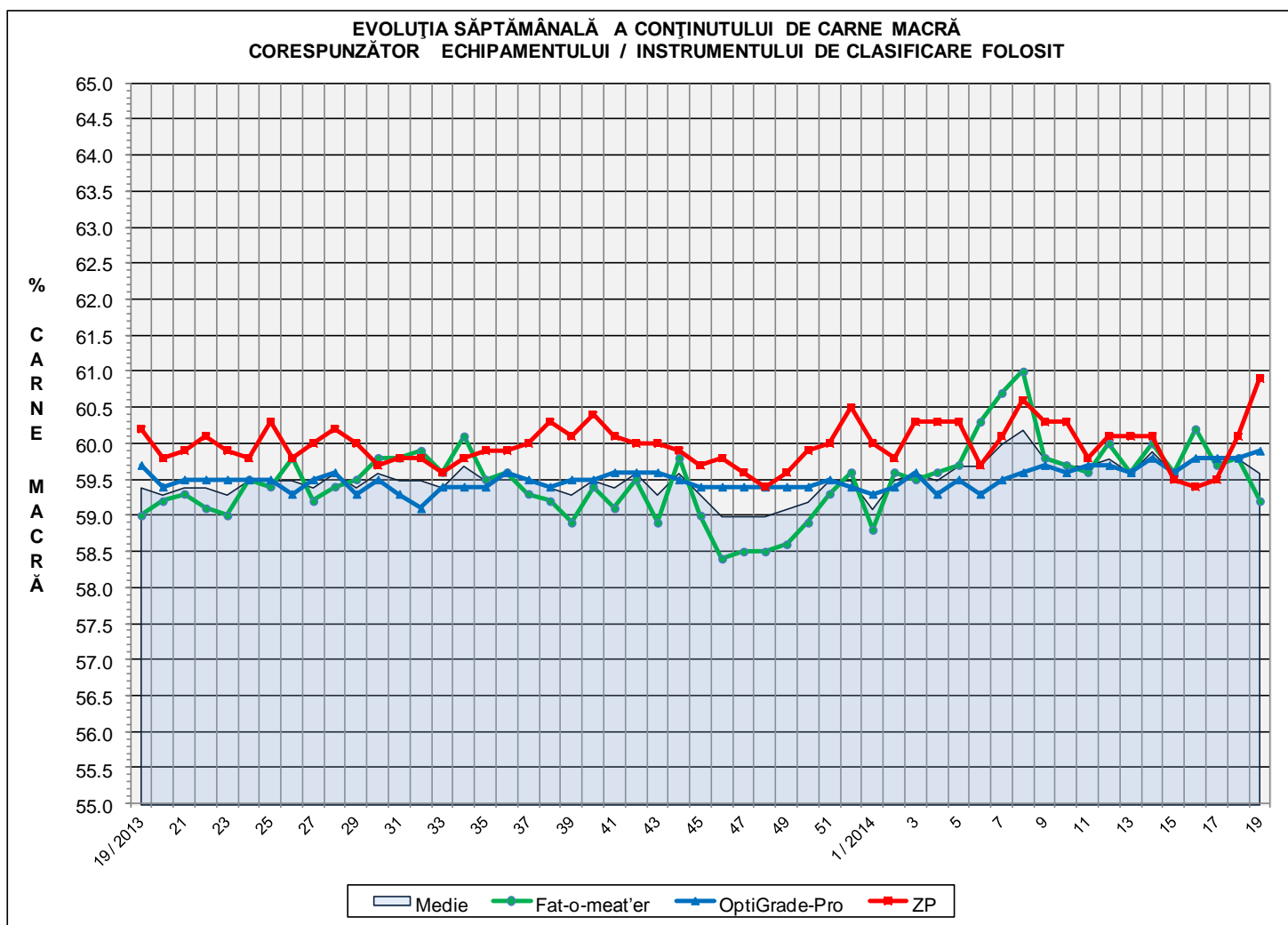
EVOLUȚIA SĂPTĂMÂNALĂ CUMULATIVĂ A NUMĂRULUI DE CARCASE CLASIFICATE



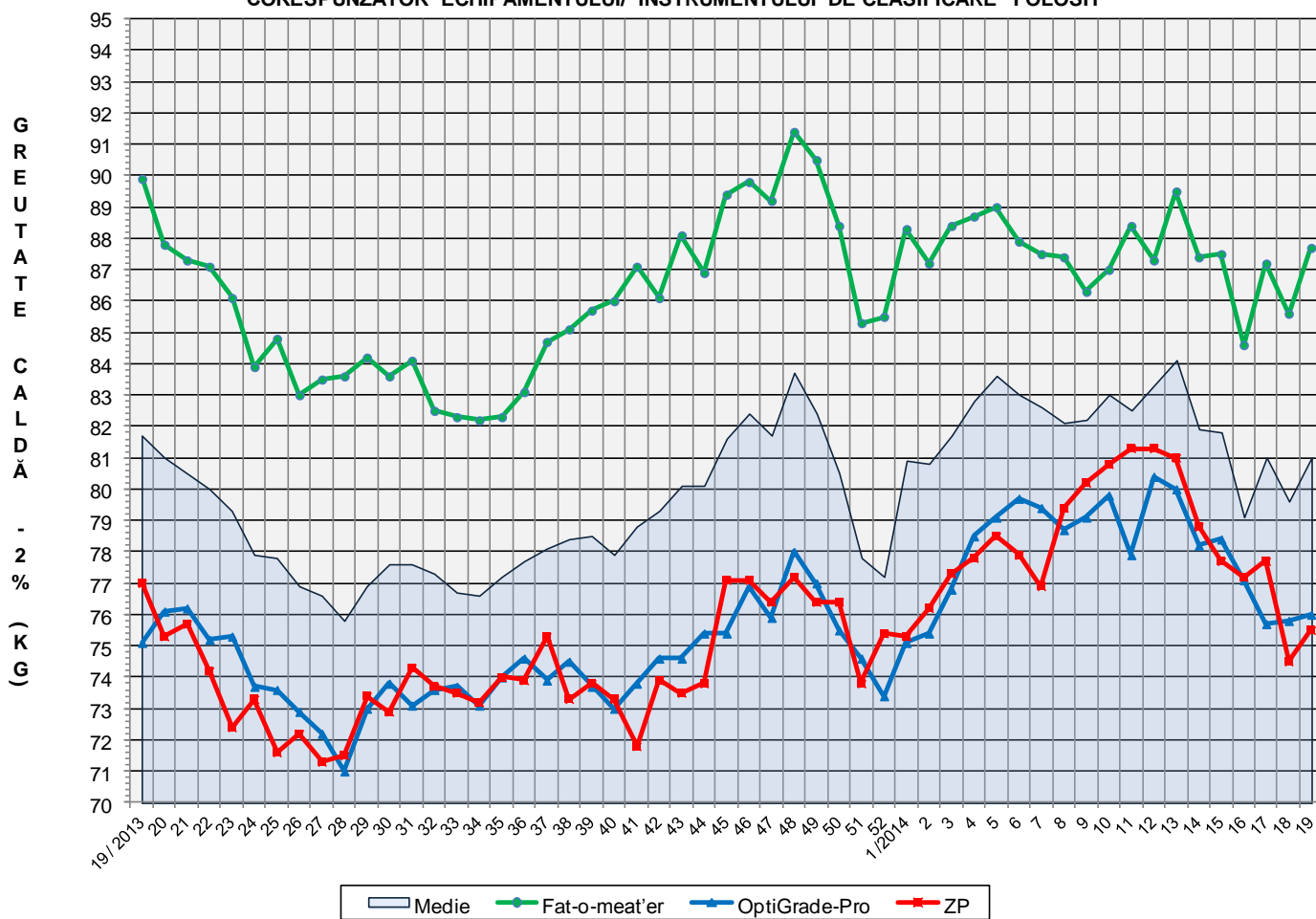
% Modificare
S19 2014/ S19 2013
7.9%

Numărul de carcase clasificate în săptămâna 05 - 11 mai 2014 în funcție de echipamentul / instrumentul folosit

Metoda	Echipament / instrument	Număr carcase	% din total carcase
Sondă Optică	Fat-o-meat'er	29,870	42.96%
	OptiGrade-Pro	36,815	52.95%
ZP	Rigla	2,847	4.09%
TOTAL		69,532	100.00%



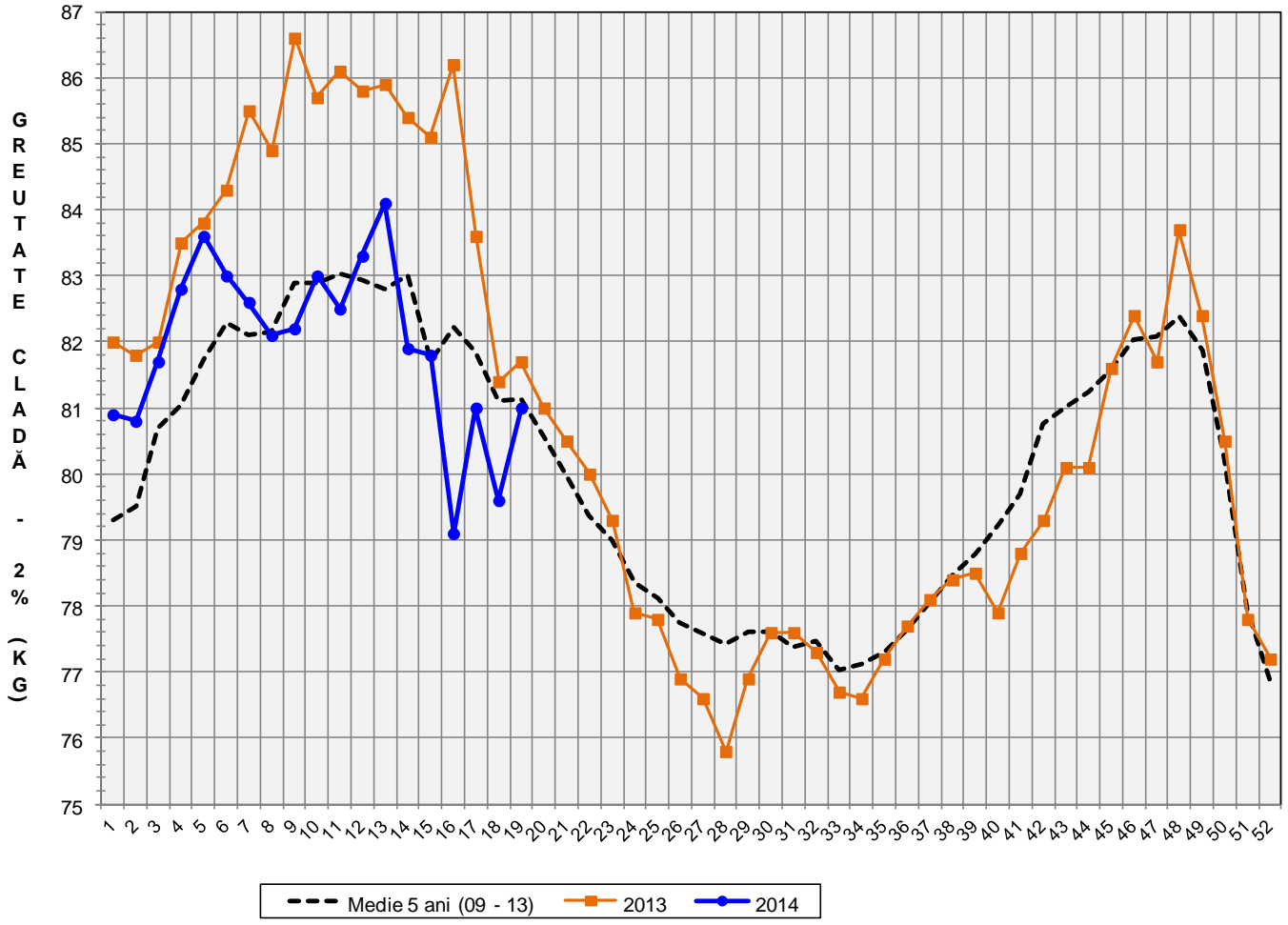
EVOLUȚIA SĂPTĂMÂNALĂ A GREUTĂȚII CARCASELOR
CORESPUNZĂTOR ECHIPAMENTULUI/ INSTRUMENTULUI DE CLASIFICARE FOLOSIT

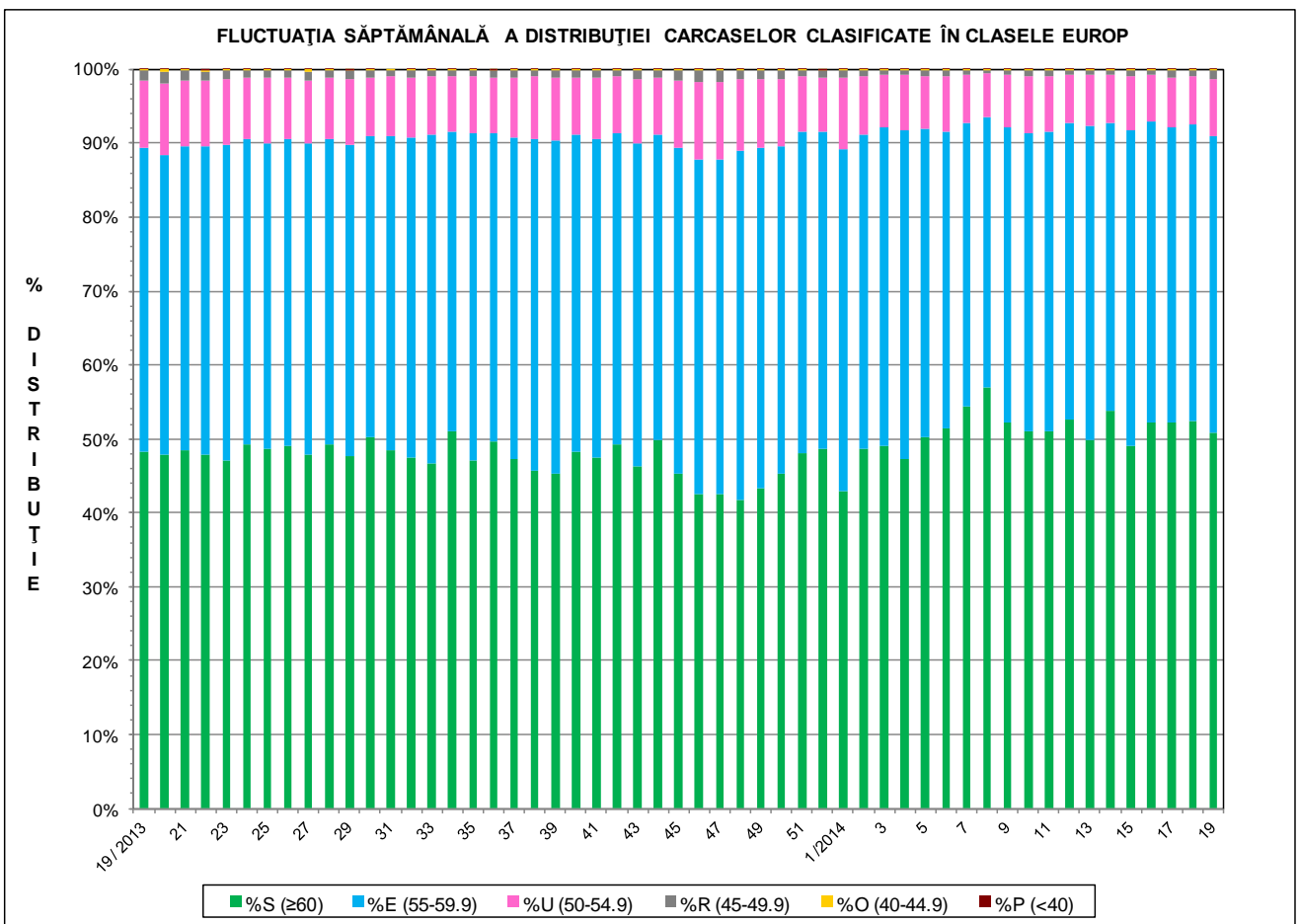
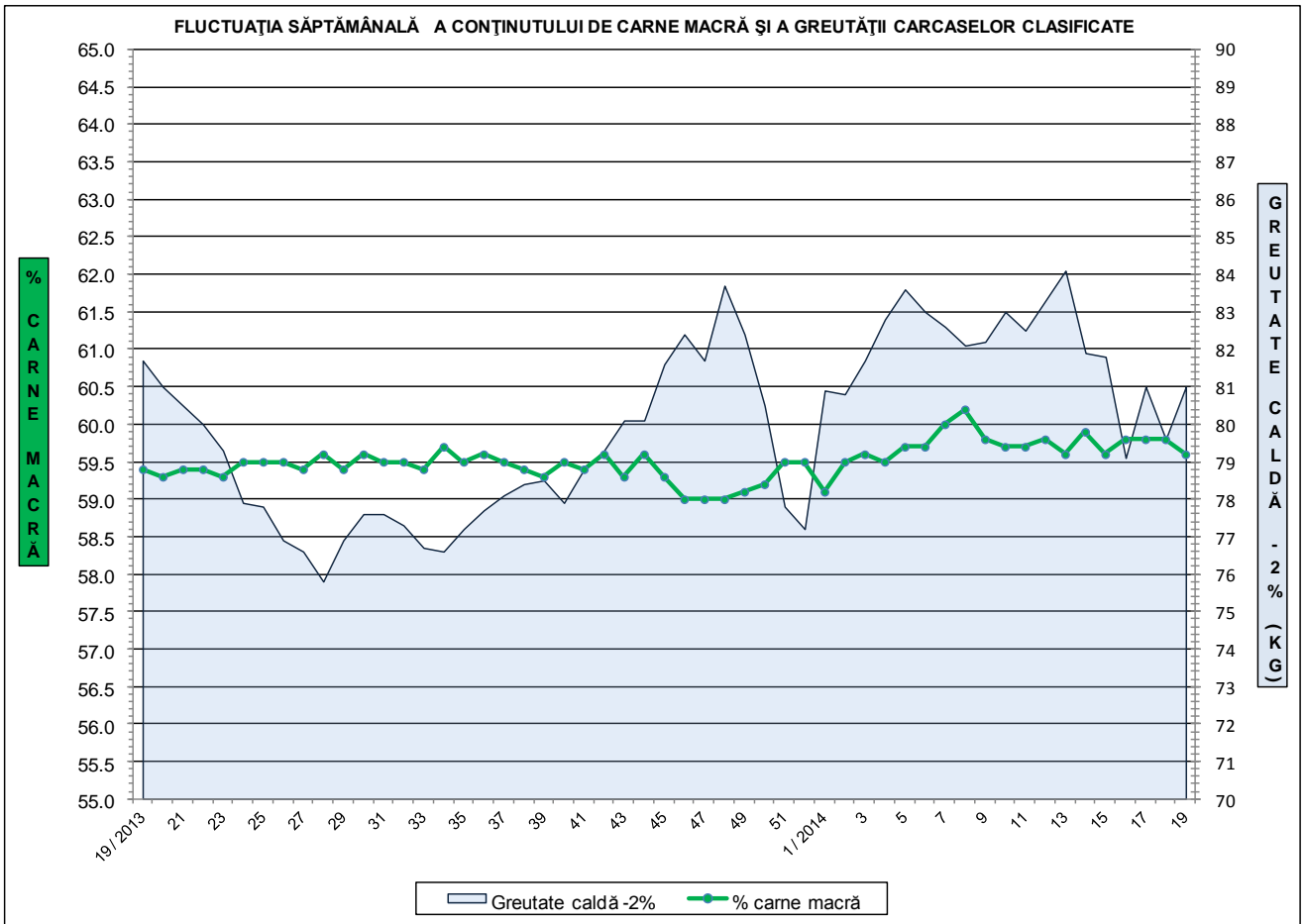


ÎNCADRAREA ÎN CLASE A CARCASELOR DE PORCINE
CLASIFICATE ÎN SĂPTĂMÂNA 05 - 11 MAI 2013

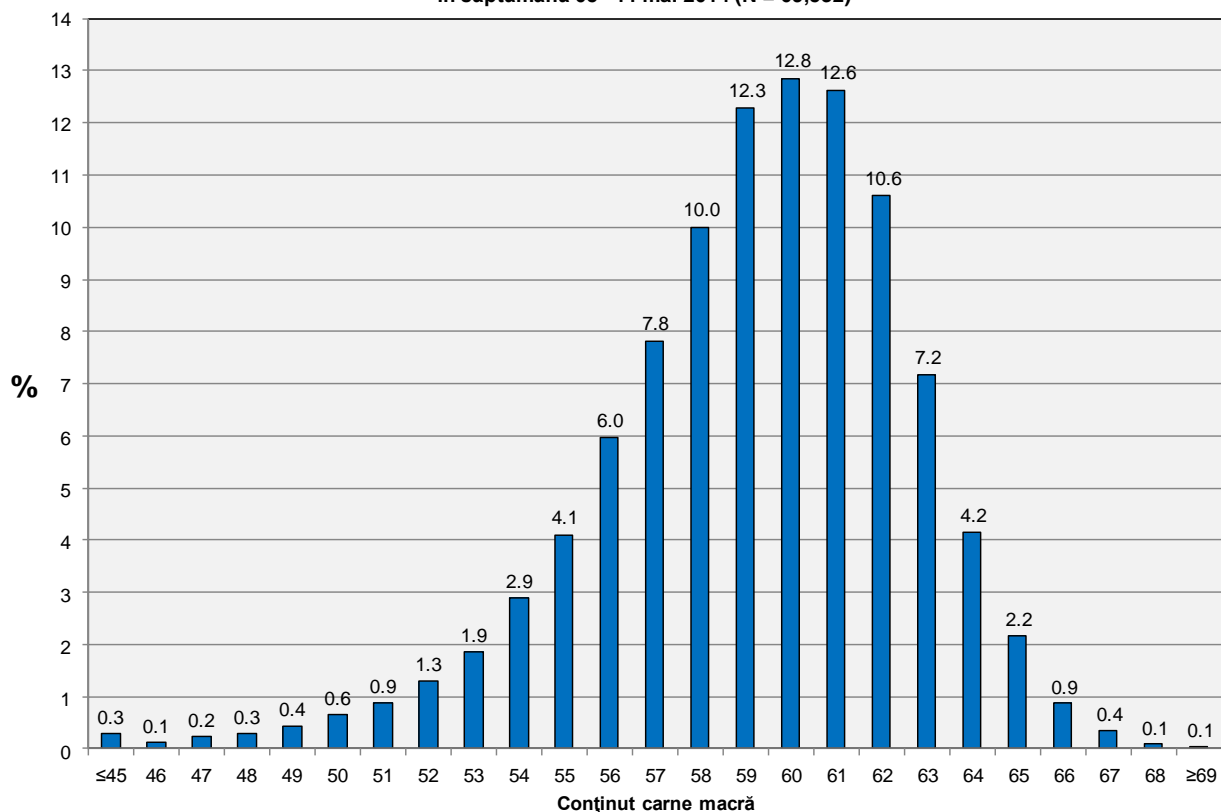
CLASA	% CARNE MACRĂ	NUMĂR CARCASE	% DIN TOTAL	% CARNE MACRĂ	GREUTATE CALDĂ - 2% (KG)
S	≥ 60	35,388	50.89	62.2	78.5
E	55 - 59.9	27,926	40.16	58.0	82.6
U	50 - 54.9	5,275	7.59	53.2	87.5
R	45 - 49.9	815	1.17	48.2	90.7
O	40 - 44.9	108	0.16	43.1	92.3
P	< 40	20	0.03	37.0	89.4
TOTAL		69,532	100.00	59.6	81.0

EVOLUȚIA SĂPTĂMÂNALĂ A GREUTĂȚII CARCASELOR CLASIFICATE

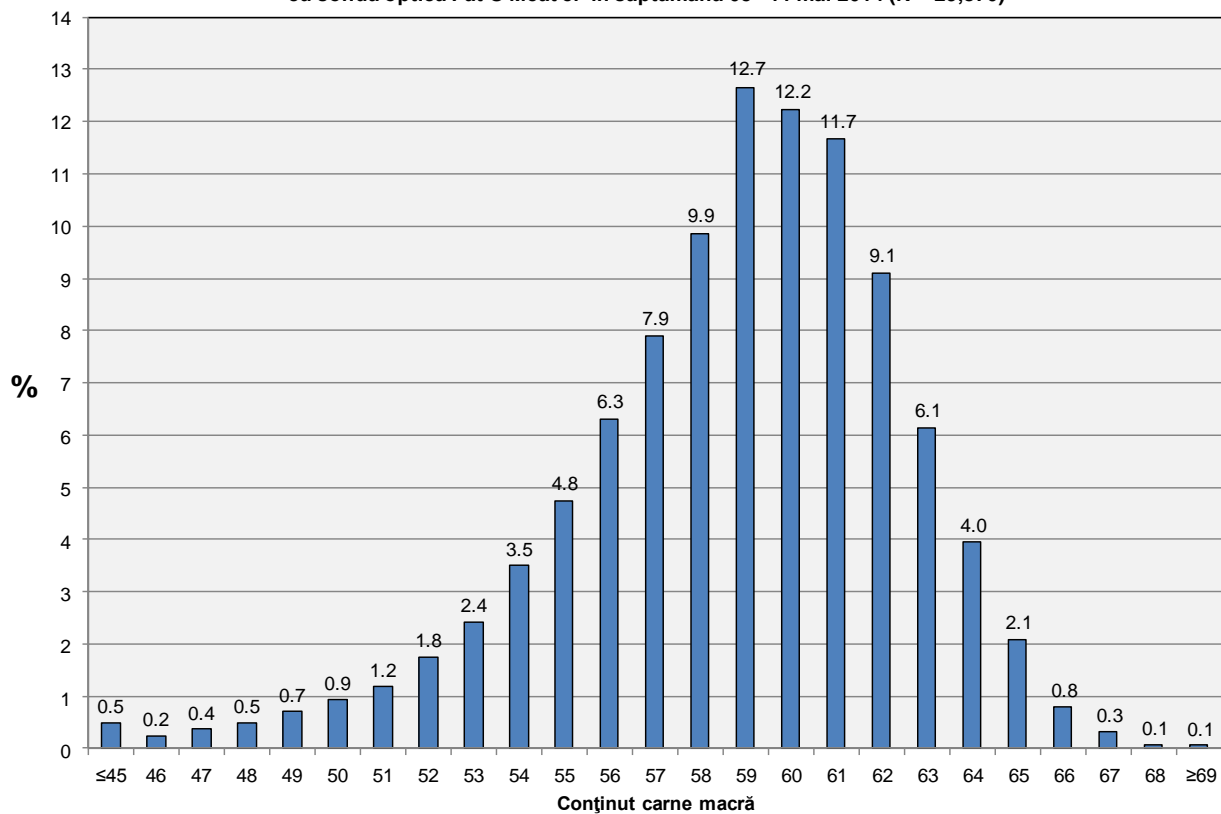




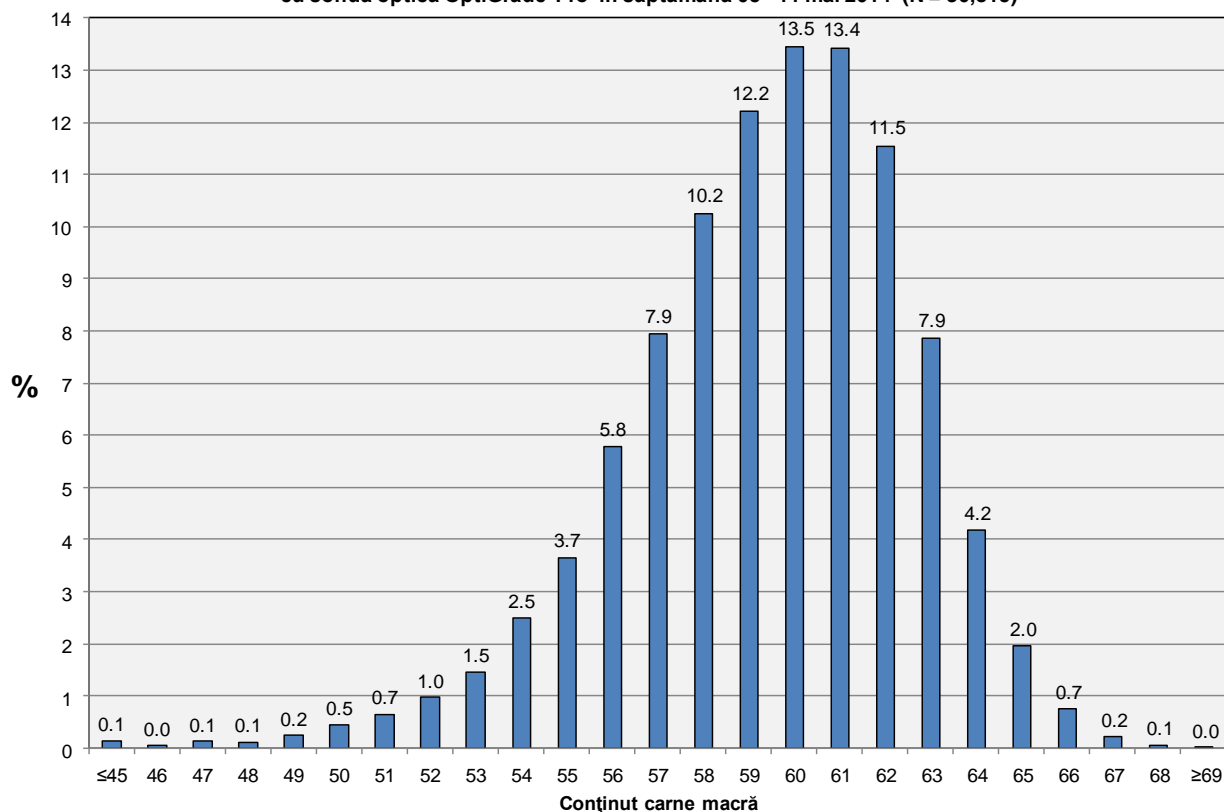
**Distribuția conținutului de carne macră a carcaselor clasificate în România
în săptămâna 05 - 11 mai 2014 (N = 69,532)**



**Distribuția conținutului de carne macră a carcaselor clasificate în România cu echipamentul
cu sondă optică Fat O Meat'er în săptămâna 05 - 11 mai 2014 (N = 29,870)**



Distribuția conținutului de carne macră a carcaselor clasificate în România cu echipamentul cu sondă optică OptiGrade-Pro în săptămâna 05 - 11 mai 2014 (N = 36,815)



Distribuția conținutului de carne macră a carcaselor clasificate în România cu metoda ZP în săptămâna 05 - 11 mai 2014 (N = 2,847)

