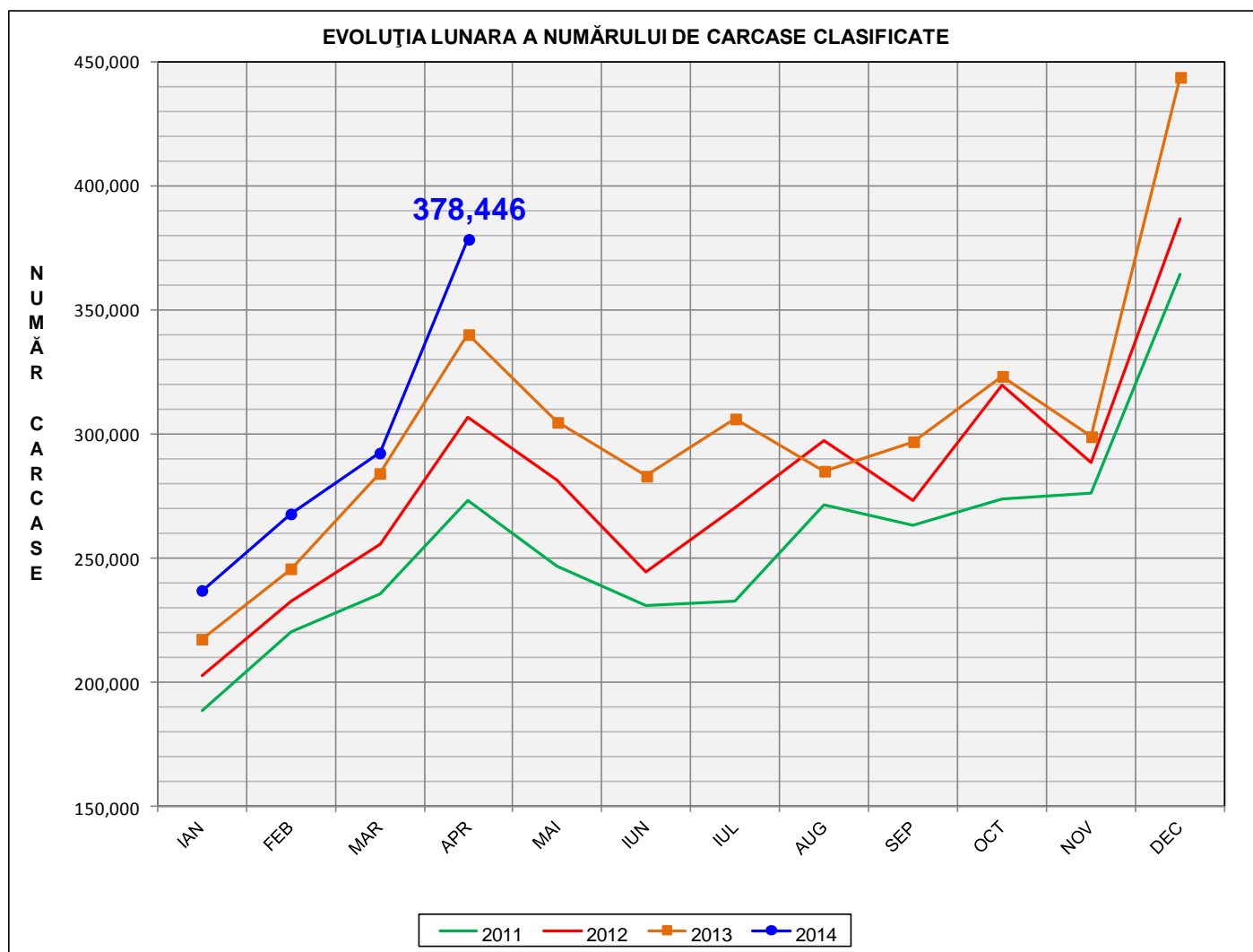
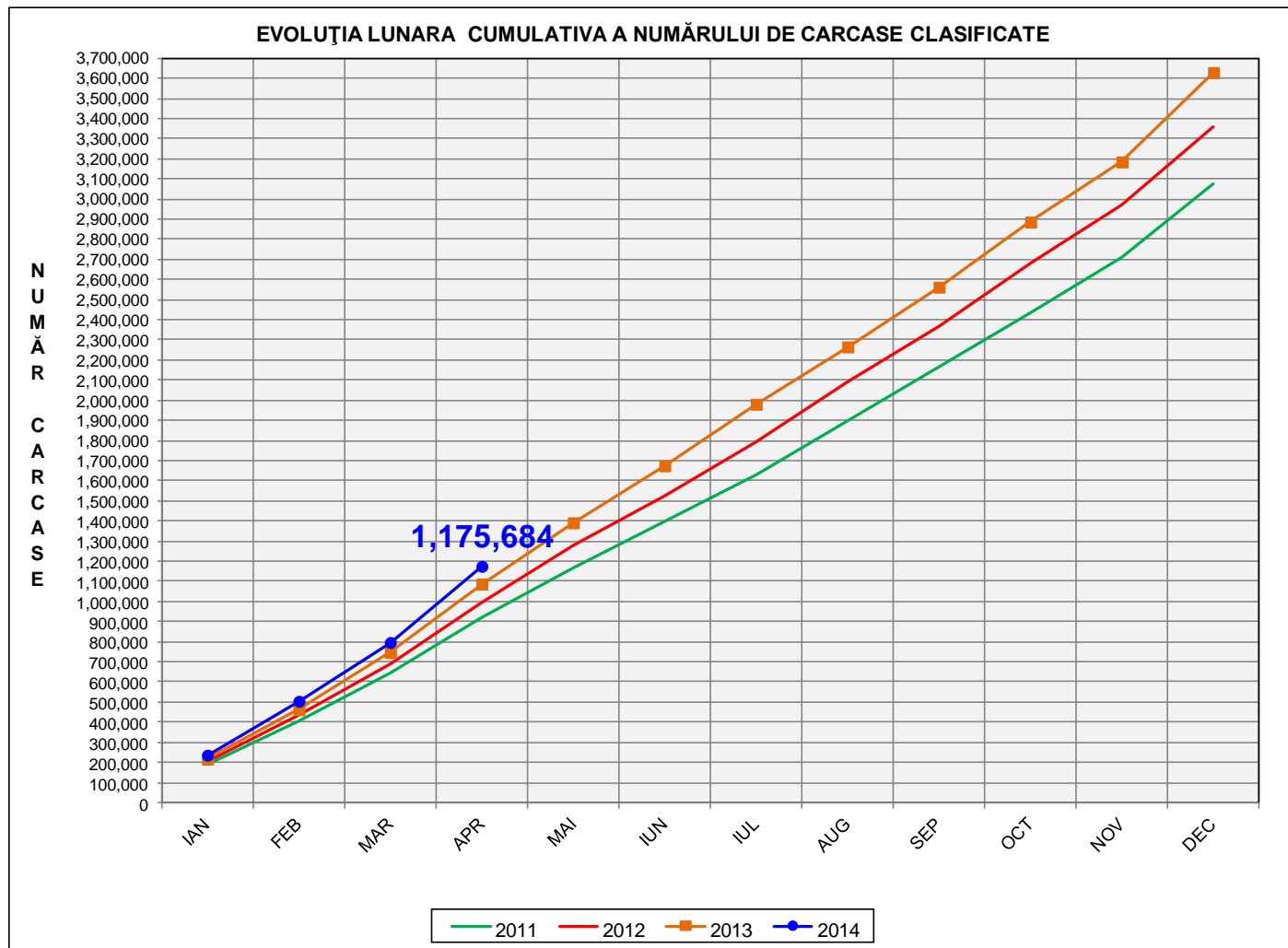


Rezultatele clasificării carcaselor de porcine

Aprilie 2014



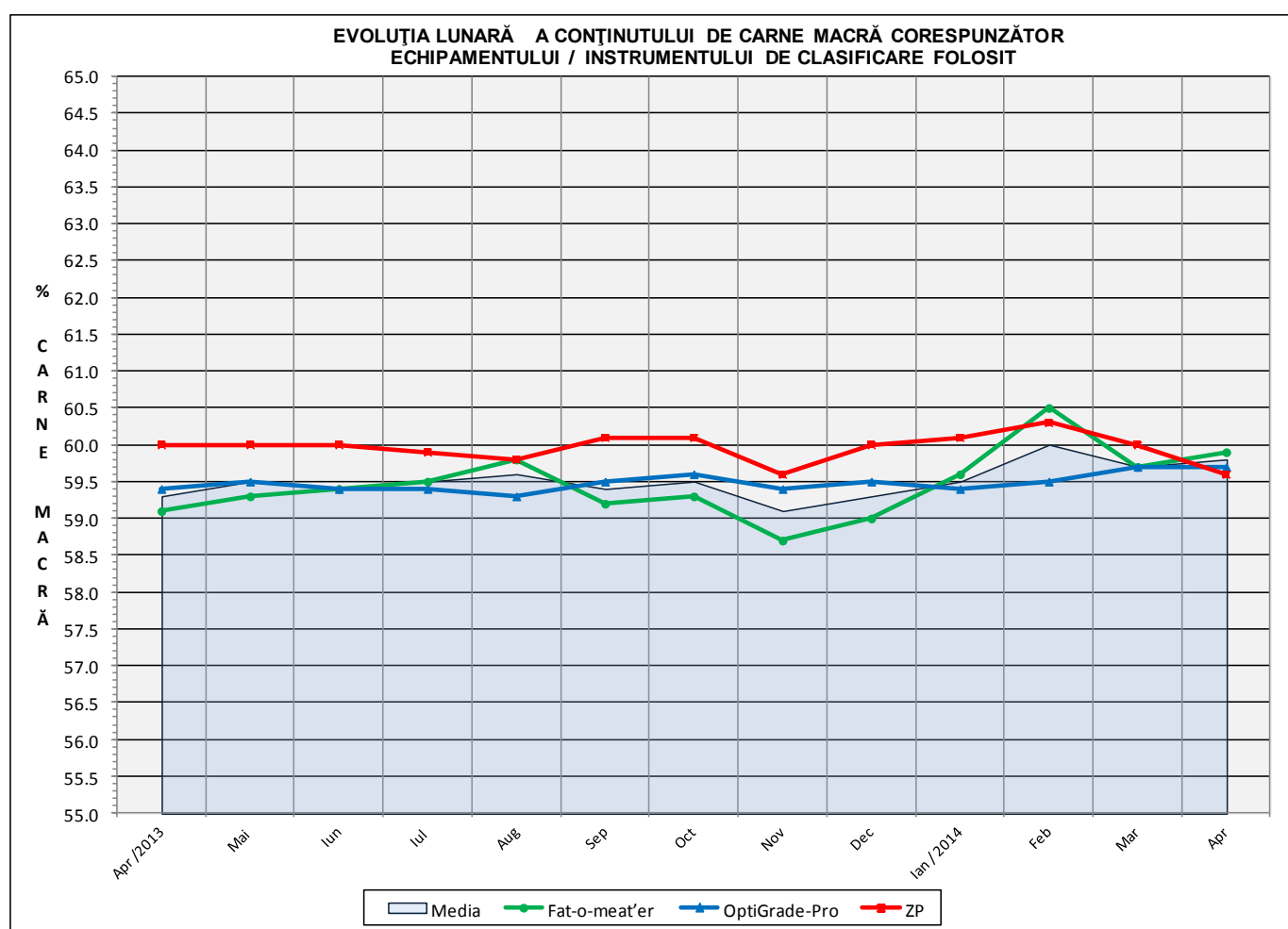
% Modificare	
apr 2014/ mar 2013	apr 2014/ apr 2013
29.4%	11.3%

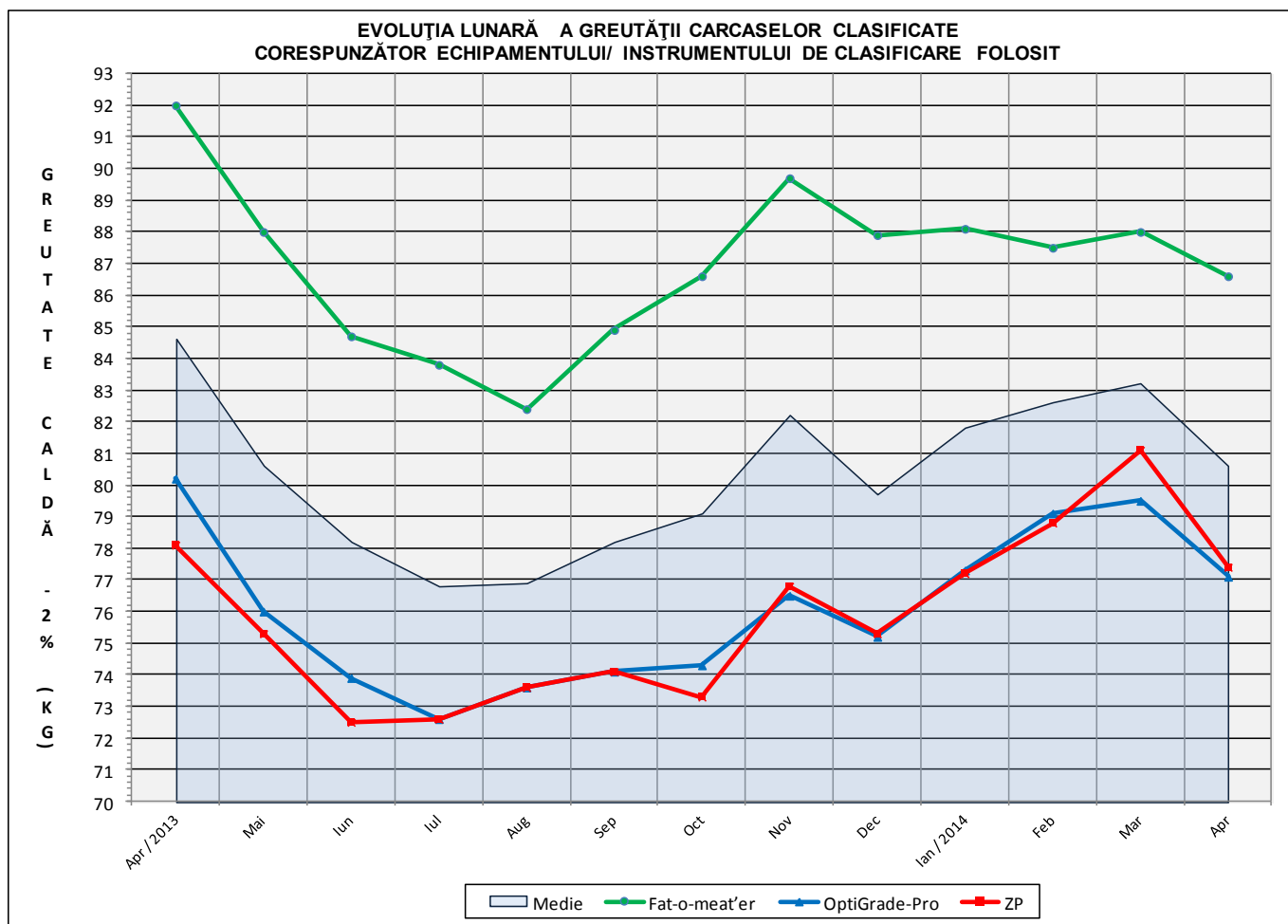


% Modificare
apr 2014/ apr 2013
8.1%

Numărul de carcase clasificate în luna aprilie 2014 în funcție de echipamentul / instrumentul folosit

Metoda	Echipament / instrument	Număr carcase	% din total carcase
Sondă Optică	Fat-o-meat'er	139,338	36.82%
	OptiGrade-Pro	207,449	54.82%
ZP	Rigla	31,659	8.37%
TOTAL		378,446	100.00%

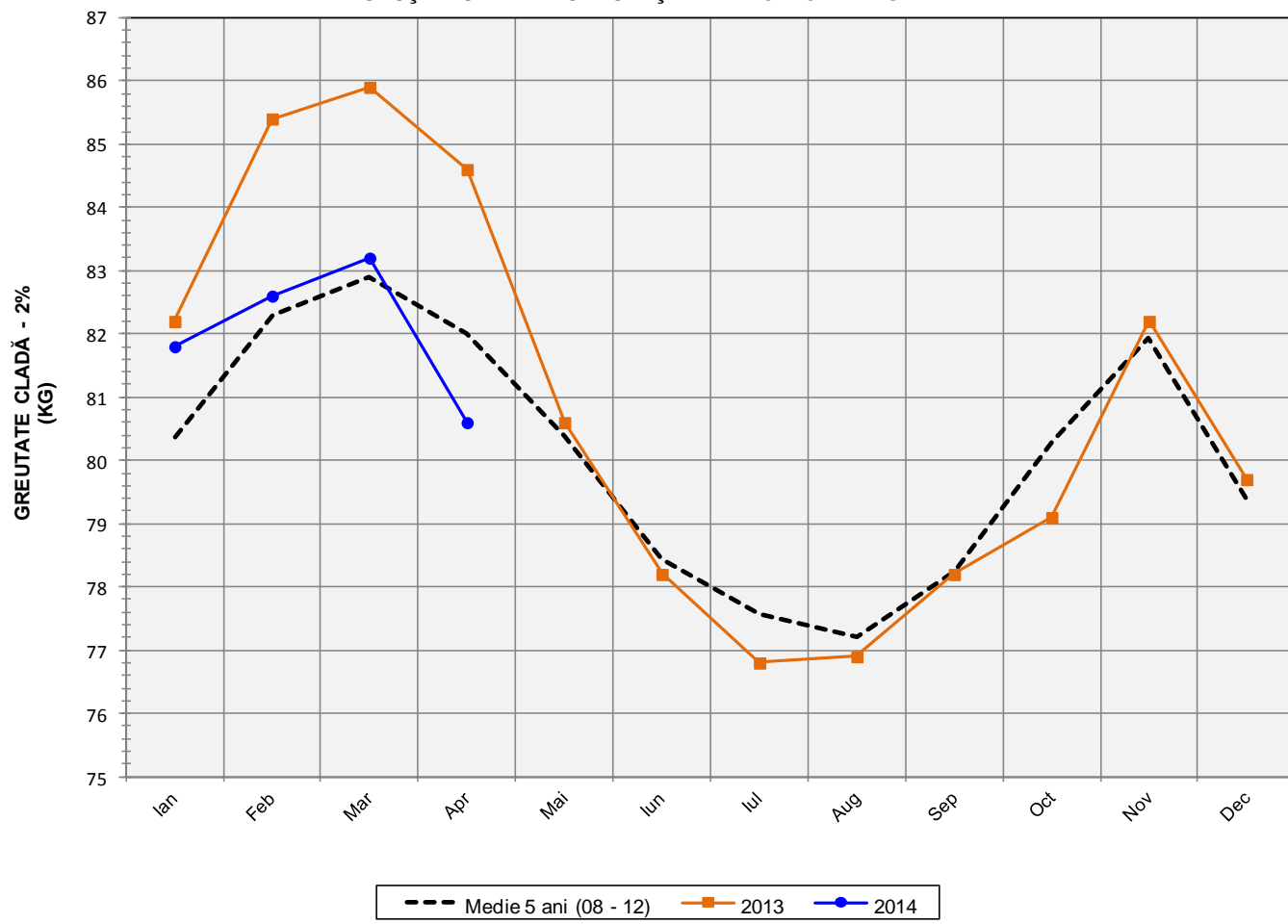


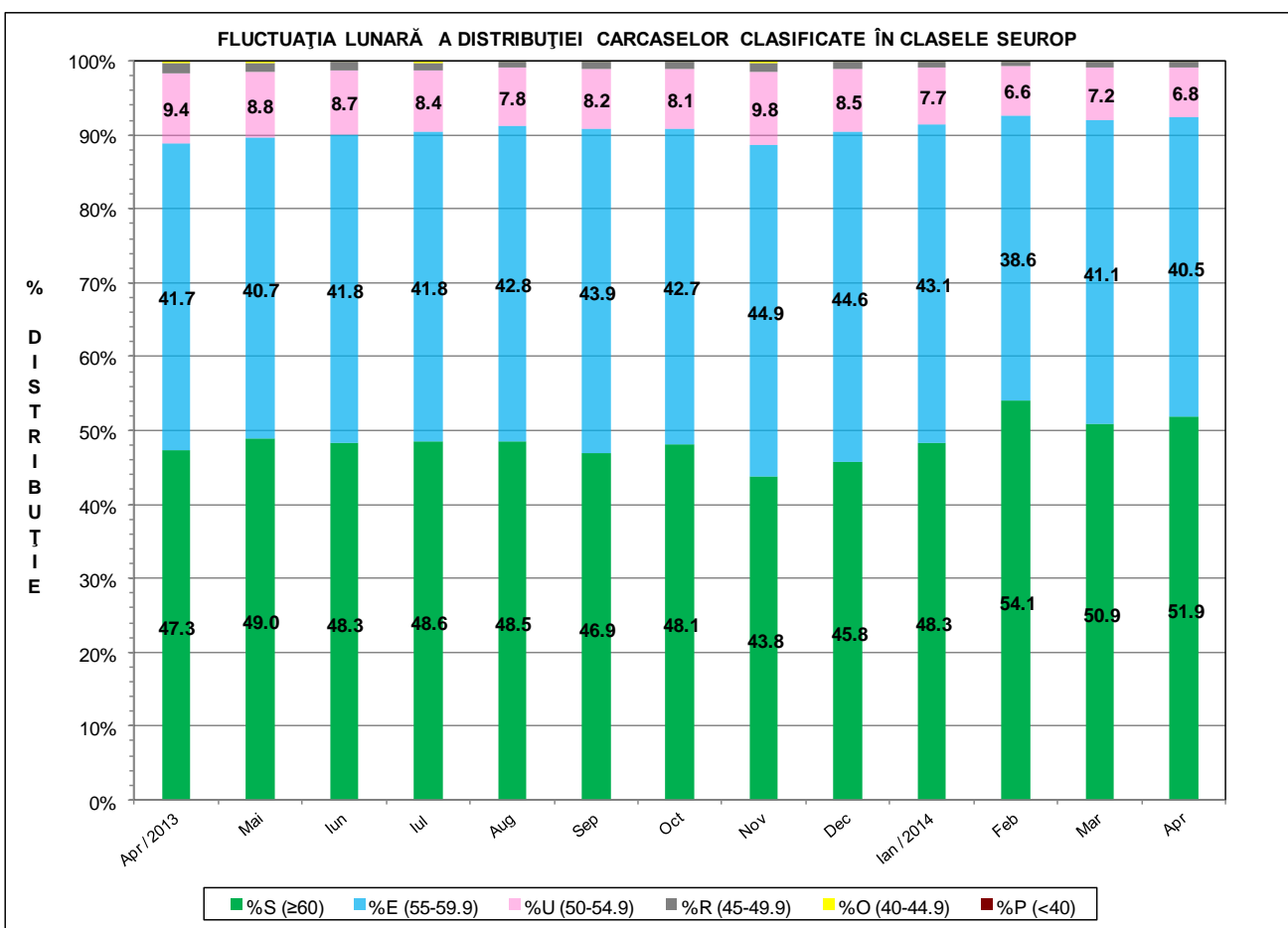
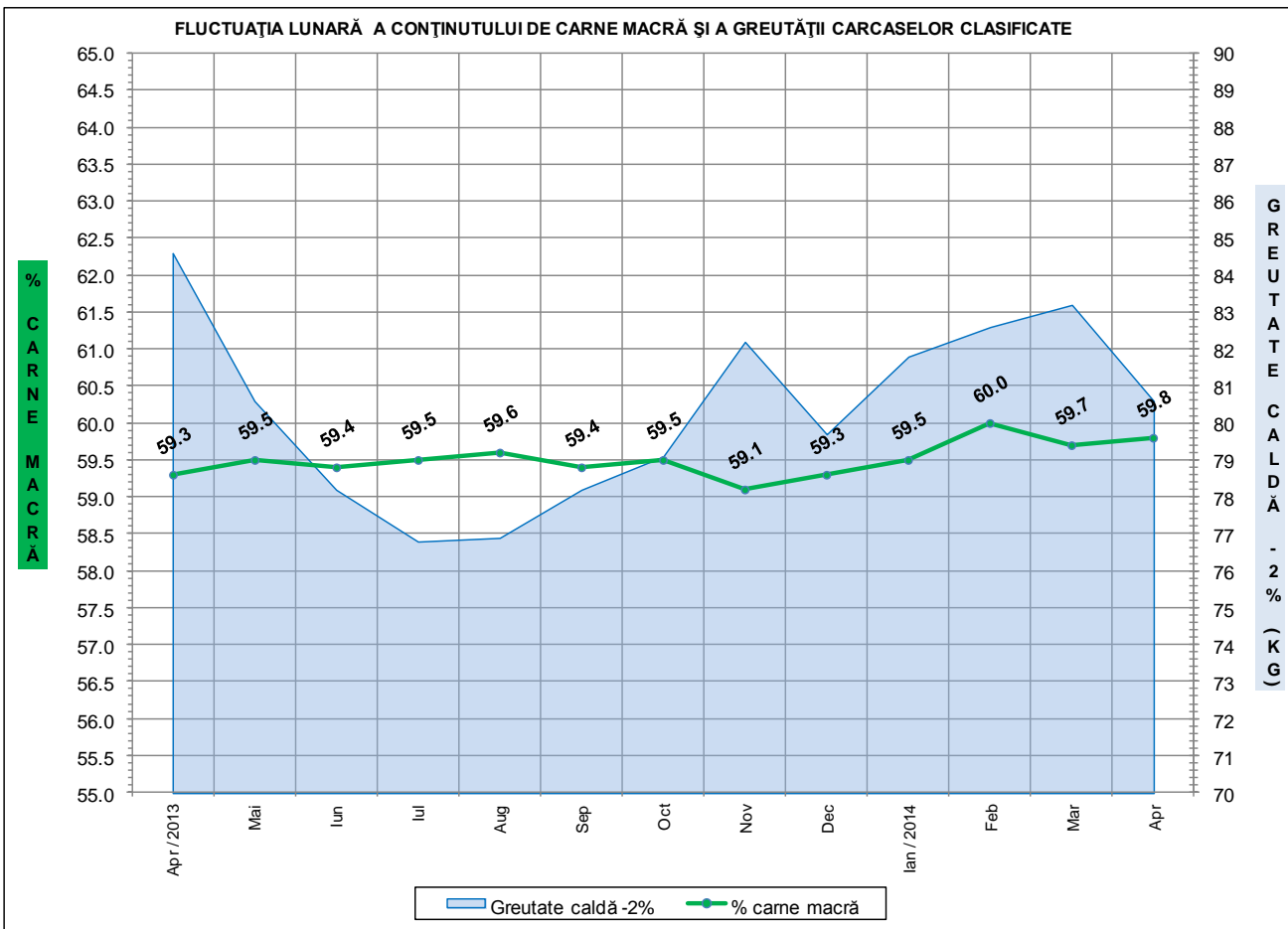


**ÎNCADRAREA ÎN CLASE A CARCASELOR DE PORCINE
CLASIFICATE ÎN LUNA APRILIE 2014**

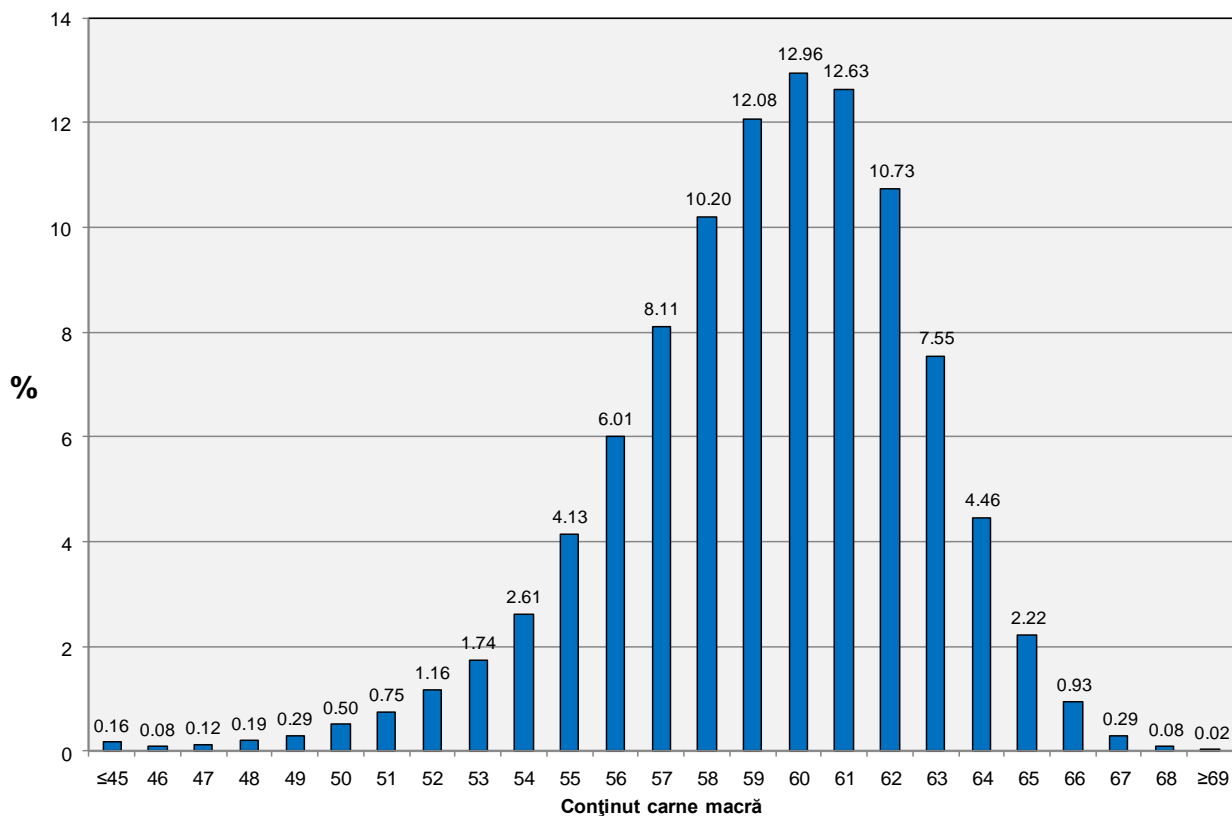
CLASA	% CARNE MACRĂ	NUMĂR CARCASE	% DIN TOTAL	% CARNE MACRĂ	GREUTATE CALDĂ - 2% (KG)
S	≥ 60	196,277	51.86	62.3	79.2
E	55 - 59.9	153,383	40.53	58.0	81.7
U	50 - 54.9	25,604	6.77	53.2	84.8
R	45 - 49.9	2,784	0.74	48.3	88.7
O	40 - 44.9	299	0.08	43.1	88.0
P	< 40	99	0.03	35.9	78.3
TOTAL		378,446	100.00	59.8	80.6

EVOLUȚIA LUNARĂ A GREUTĂȚII CARCASELOR CLASIFICATE

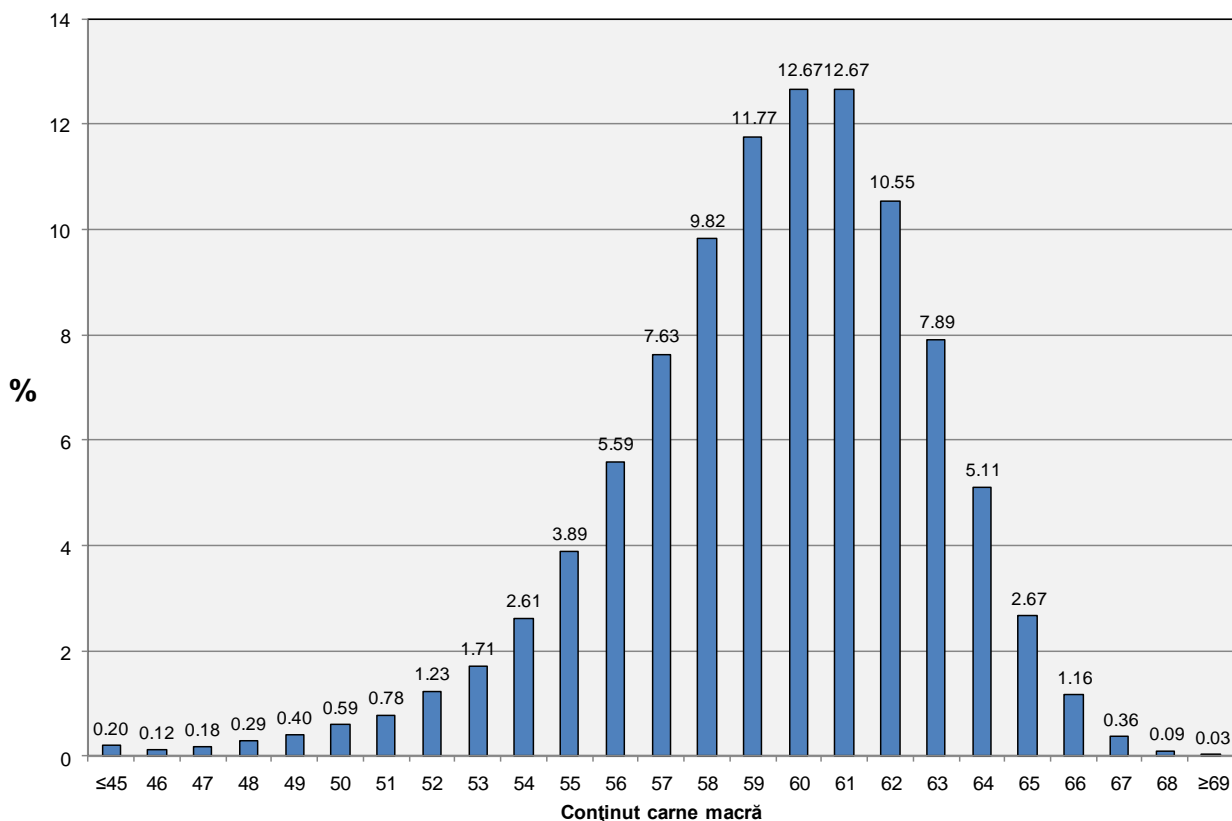




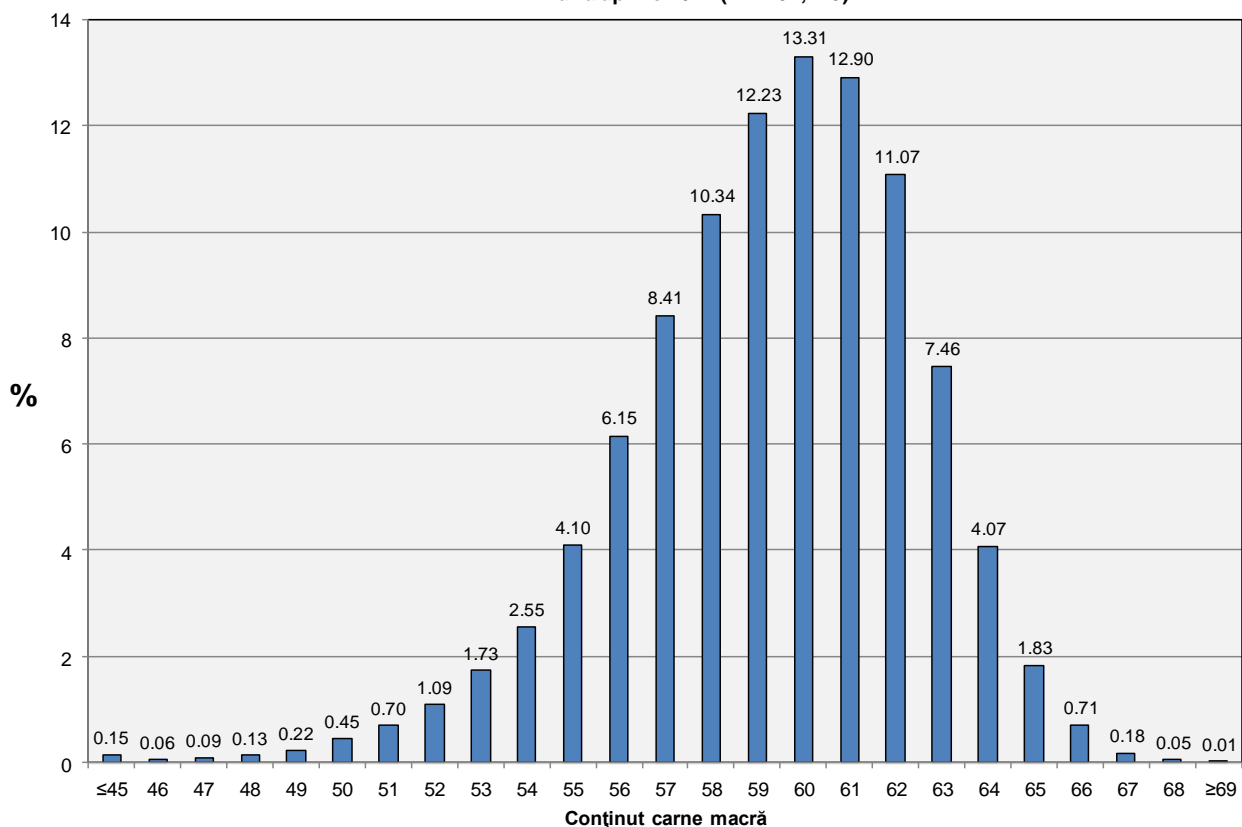
Distribuția carcaselor clasificate în România în luna aprilie 2014 (N = 378,446)



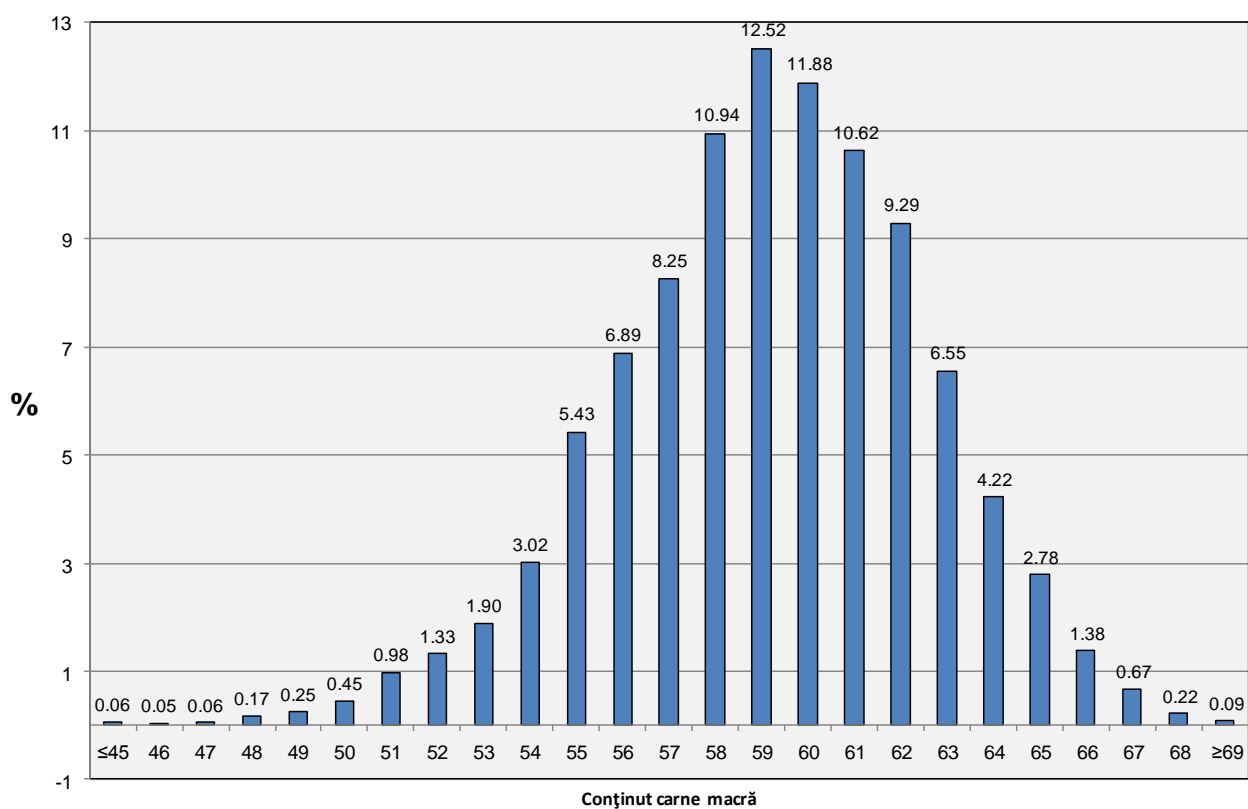
Distribuția carcaselor clasificate în România cu echipamentul cu sondă optică Fat O Meat'er în luna aprilie 2014 (N = 139,338)



Distribuția carcaselor clasificate în România cu echipamentul cu sondă optică OptiGrade-Pro în luna aprilie 2014 (N = 207,449)

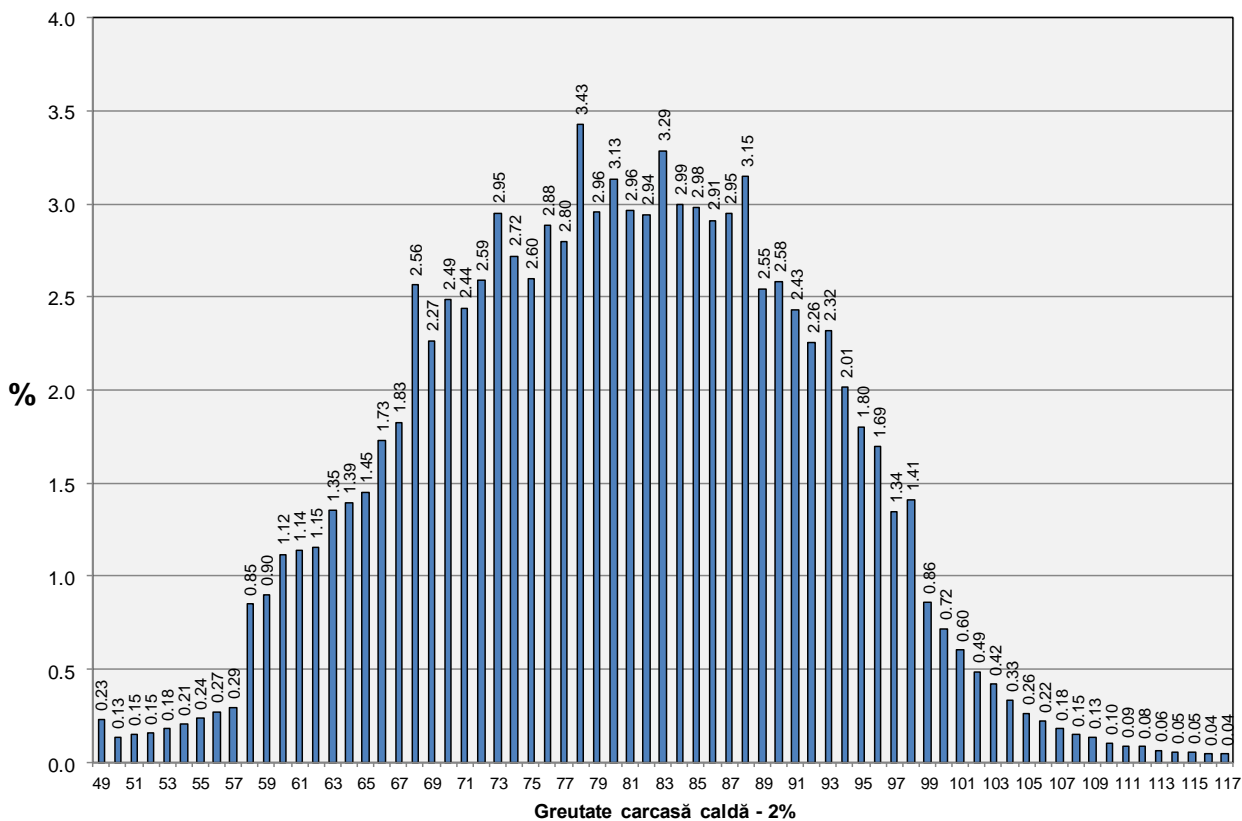


Distribuția carcaselor clasificate în România cu metoda ZP în luna aprilie 2014 (N = 31,659)

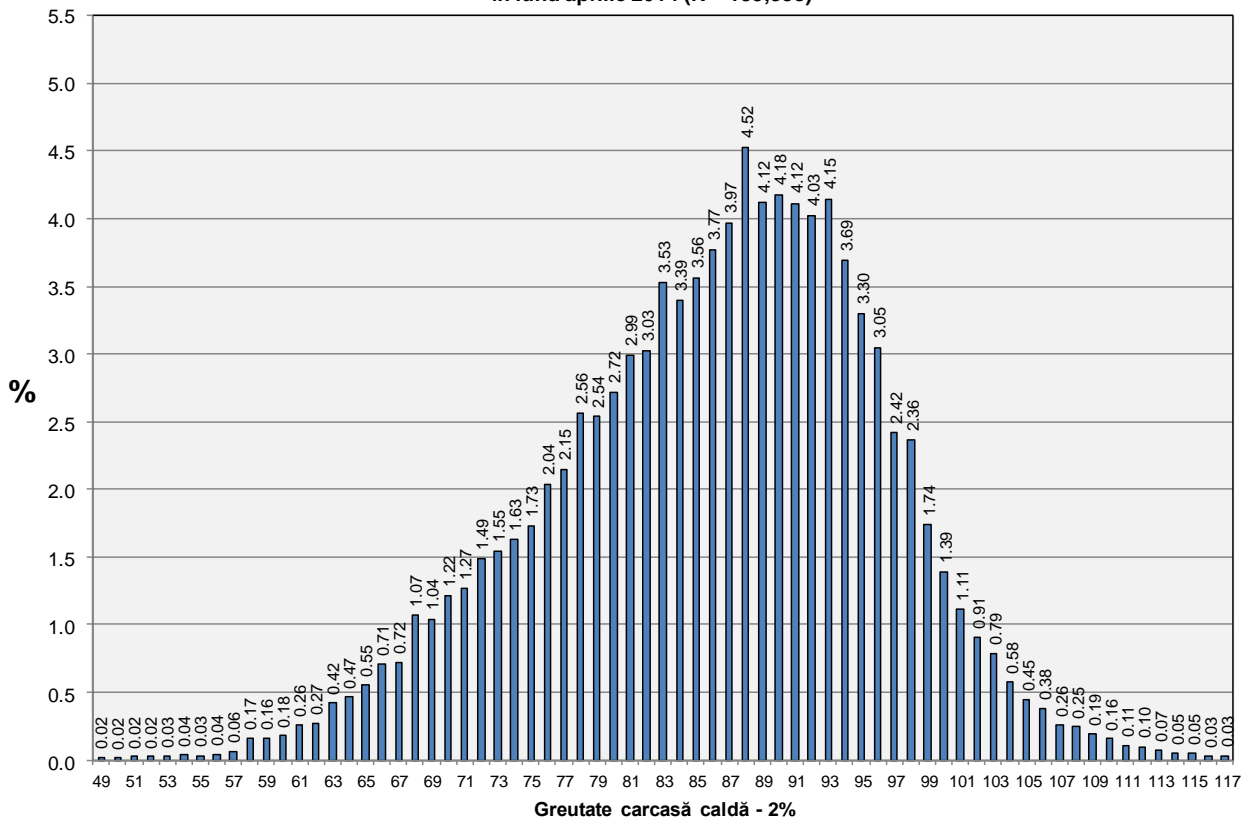




Distribuția greutății carcaselor clasificate în România în luna aprilie 2014 (N = 378,446)

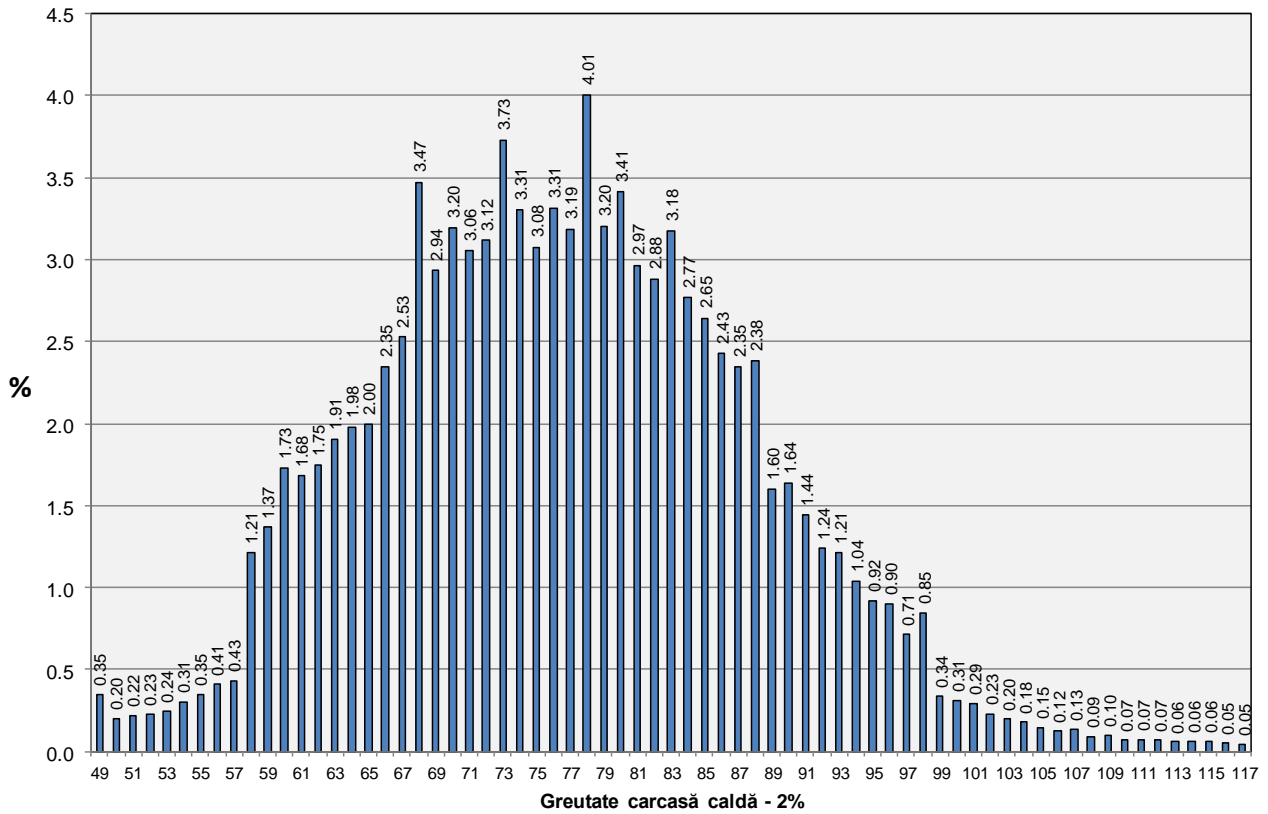


Distribuția greutății carcaselor clasificate în România cu echipamentul cu sondă optică Fat-O-Meater în luna aprilie 2014 (N = 139,338)





Distribuția greutății carcaselor clasificate în România cu echipamentul cu sondă optică OptiGrade-Pro în luna aprilie 2014 (N = 207,449)



Distribuția greutății carcaselor clasificate în România cu metoda ZP în luna aprilie 2014 (N = 31,659)

