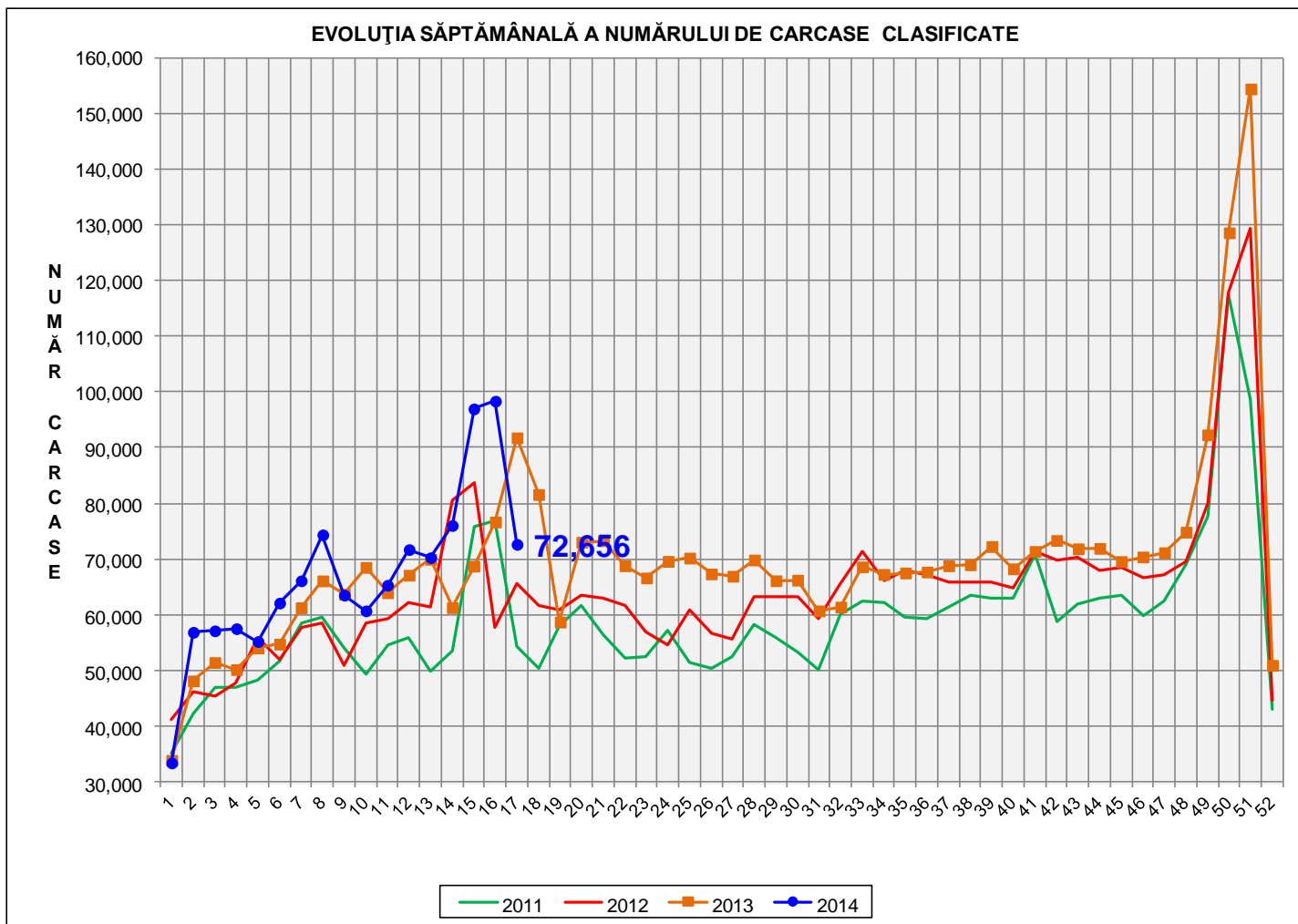


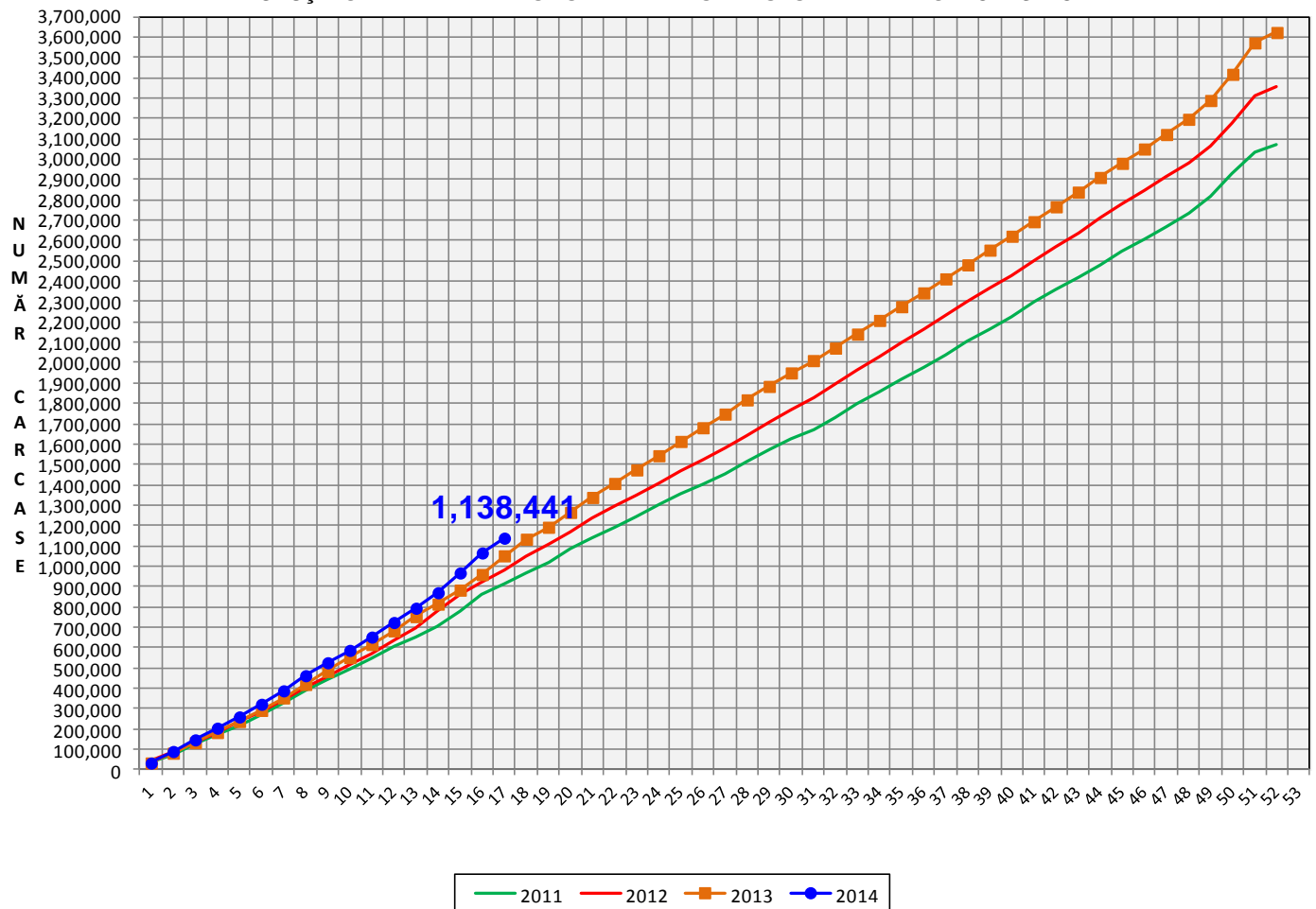
# Rezultatele clasificării carcaselor de porcine

## Săptămâna 17 (21 – 27 aprilie 2014)



% Modificare	
S17 / S16	S17 2014/ S17 2013
-26.1%	-20.8%

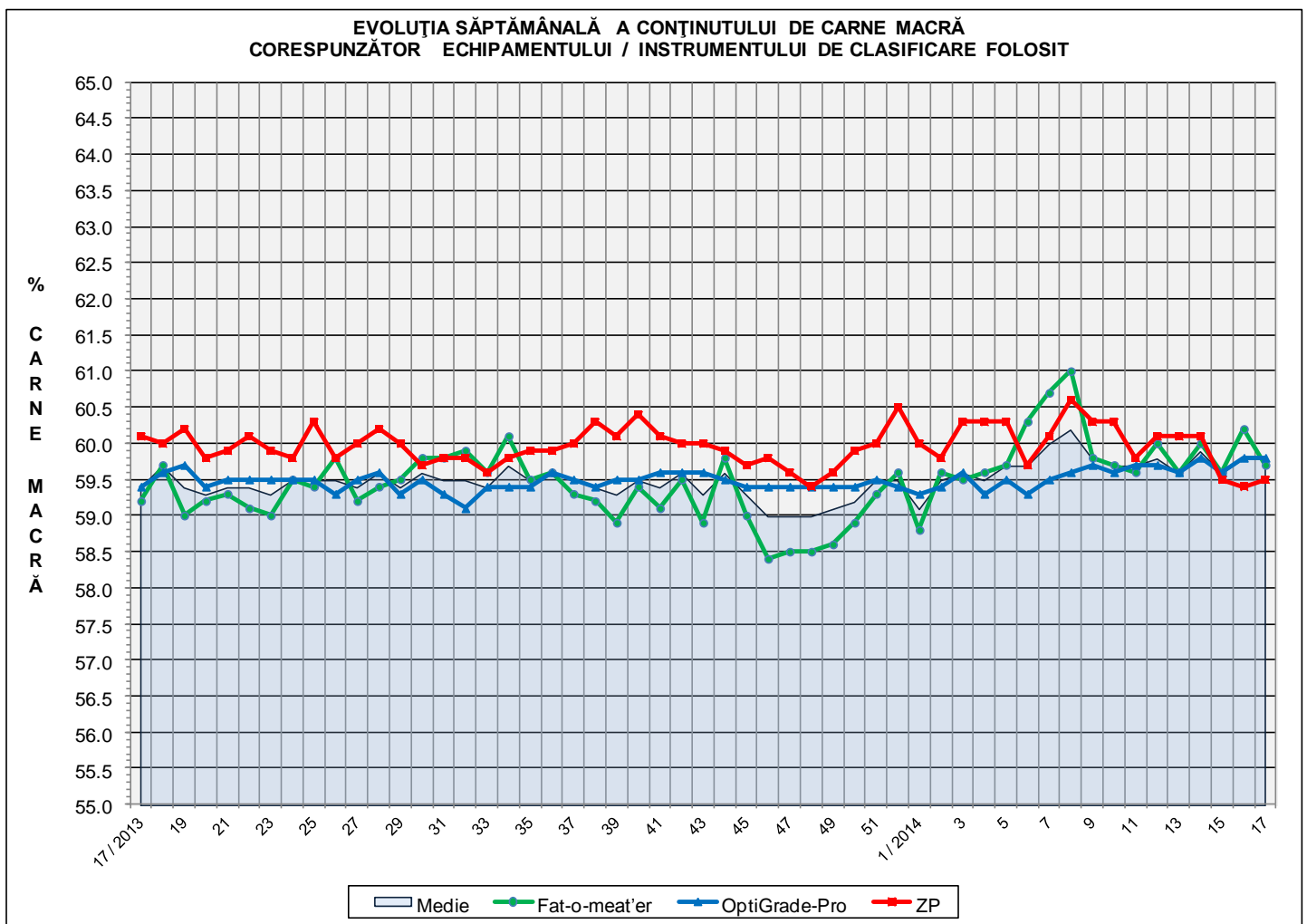
EVOLUȚIA SĂPTĂMÂNALĂ CUMULATIVĂ A NUMĂRULUI DE CARCASE CLASIFICATE



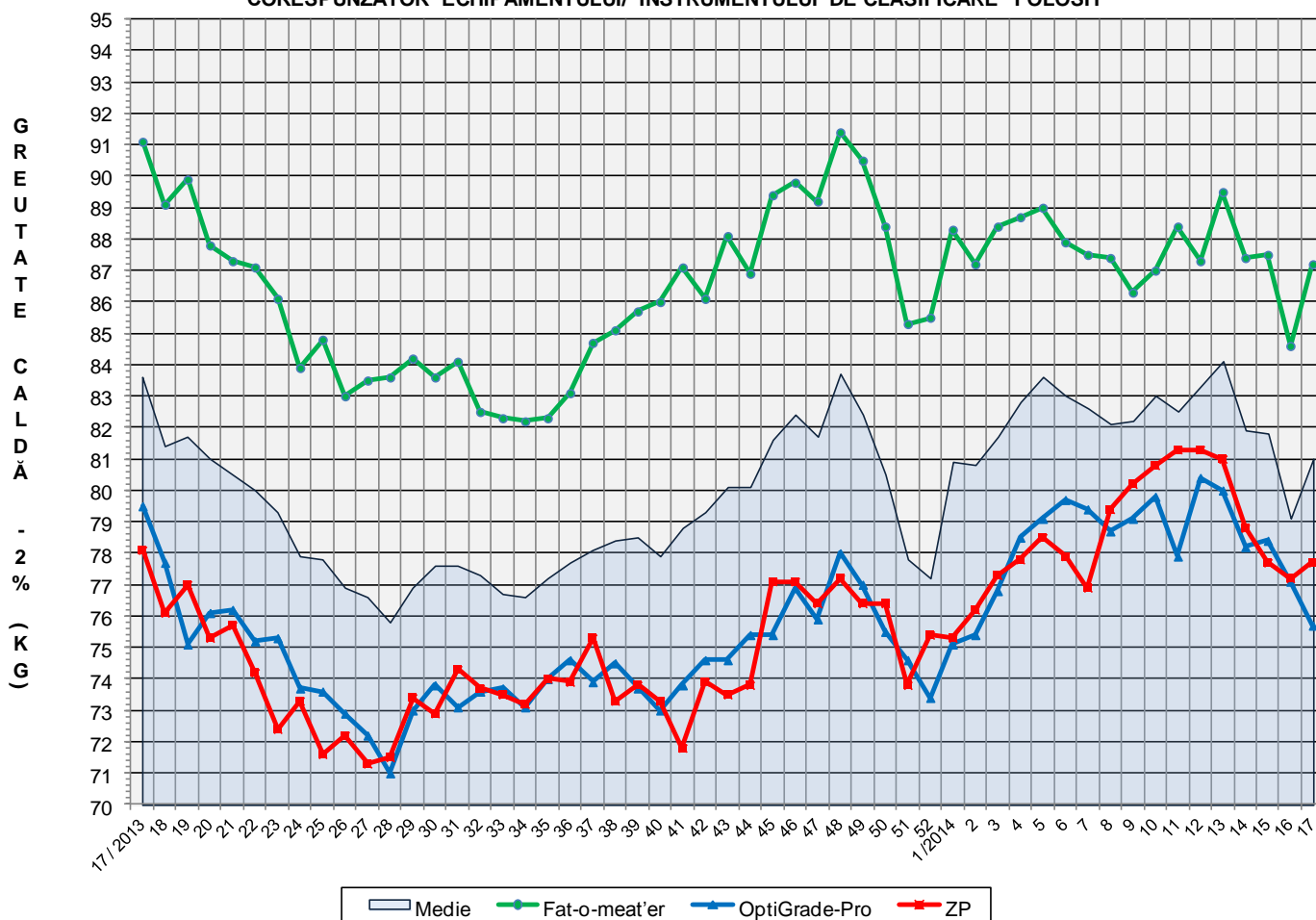
% Modificare
S17 2014/ S17 2013
8.2%

## Numărul de carcase clasificate în săptămâna 21 - 27 aprilie 2014 în funcție de echipamentul / instrumentul folosit

Metoda	Echipament / instrument	Număr carcase	% din total carcase
Sondă Optică	Fat-o-meat'er	32,737	45.06%
	OptiGrade-Pro	35,539	48.91%
ZP	Rigla	4,380	6.03%
<b>TOTAL</b>		<b>72,656</b>	<b>100.00%</b>



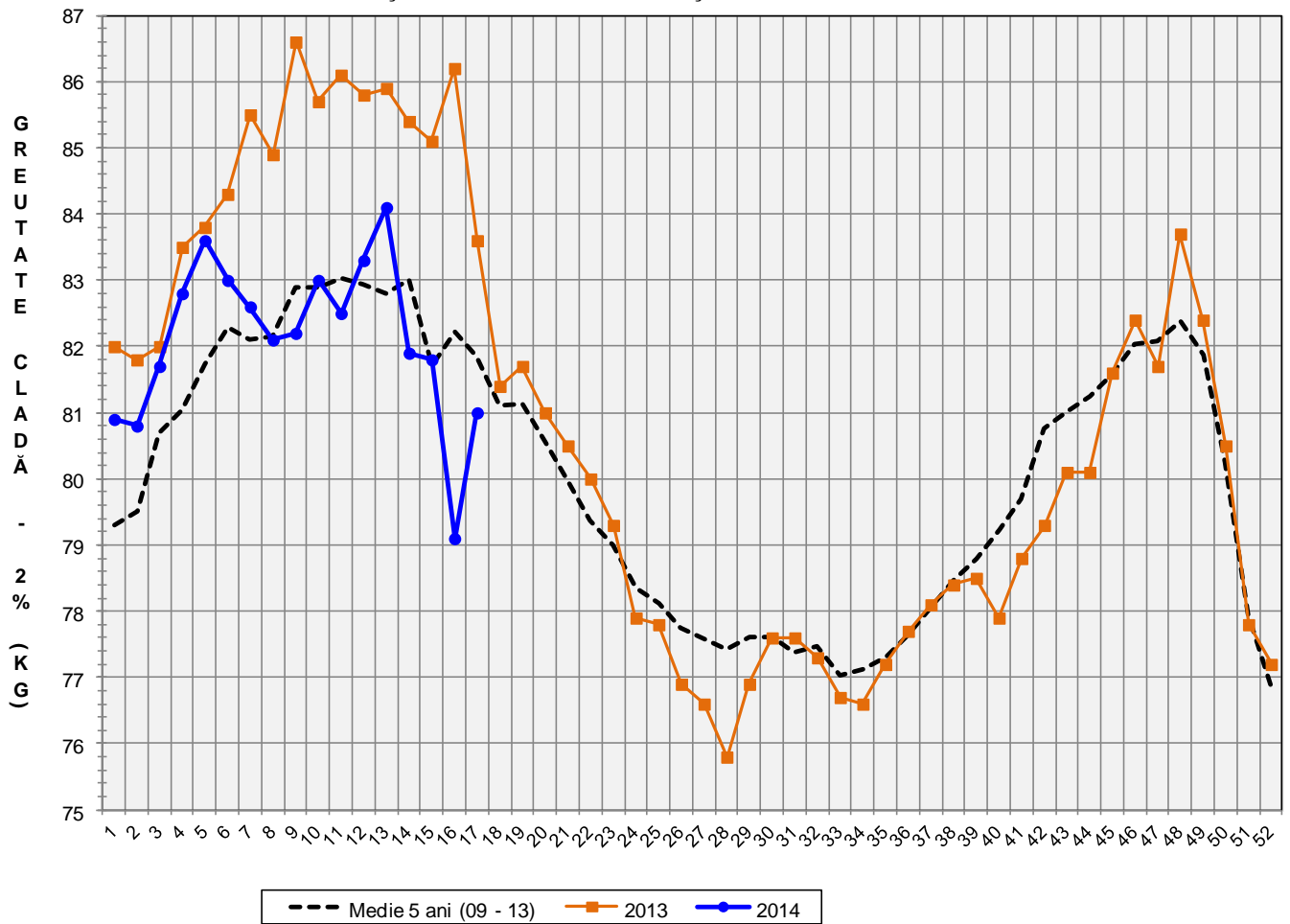
**EVOLUȚIA SĂPTĂMÂNALĂ A GREUTĂȚII CARCASELOR  
CORESPUNZĂTOR ECHIPAMENTULUI/ INSTRUMENTULUI DE CLASIFICARE FOLOSIT**

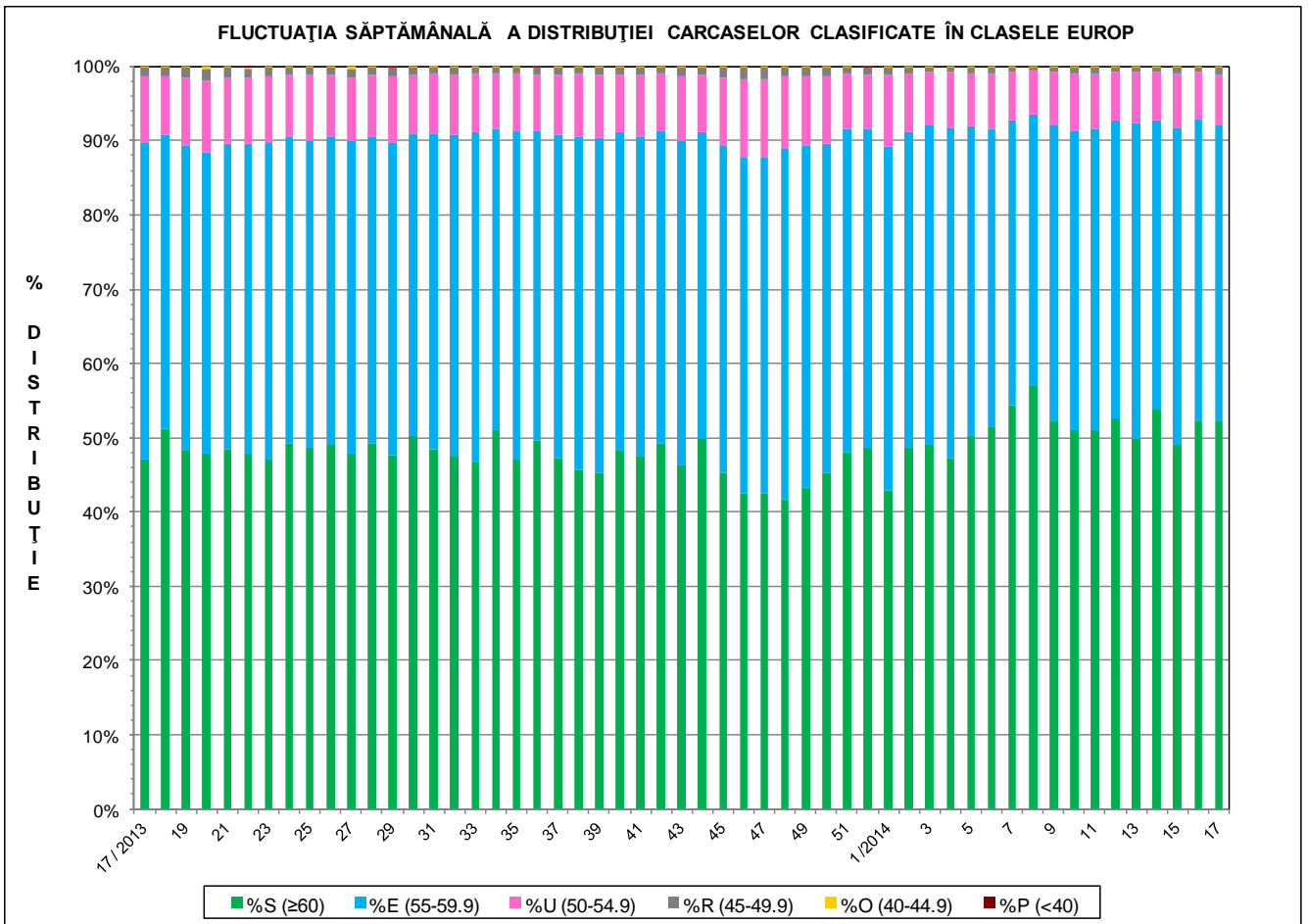
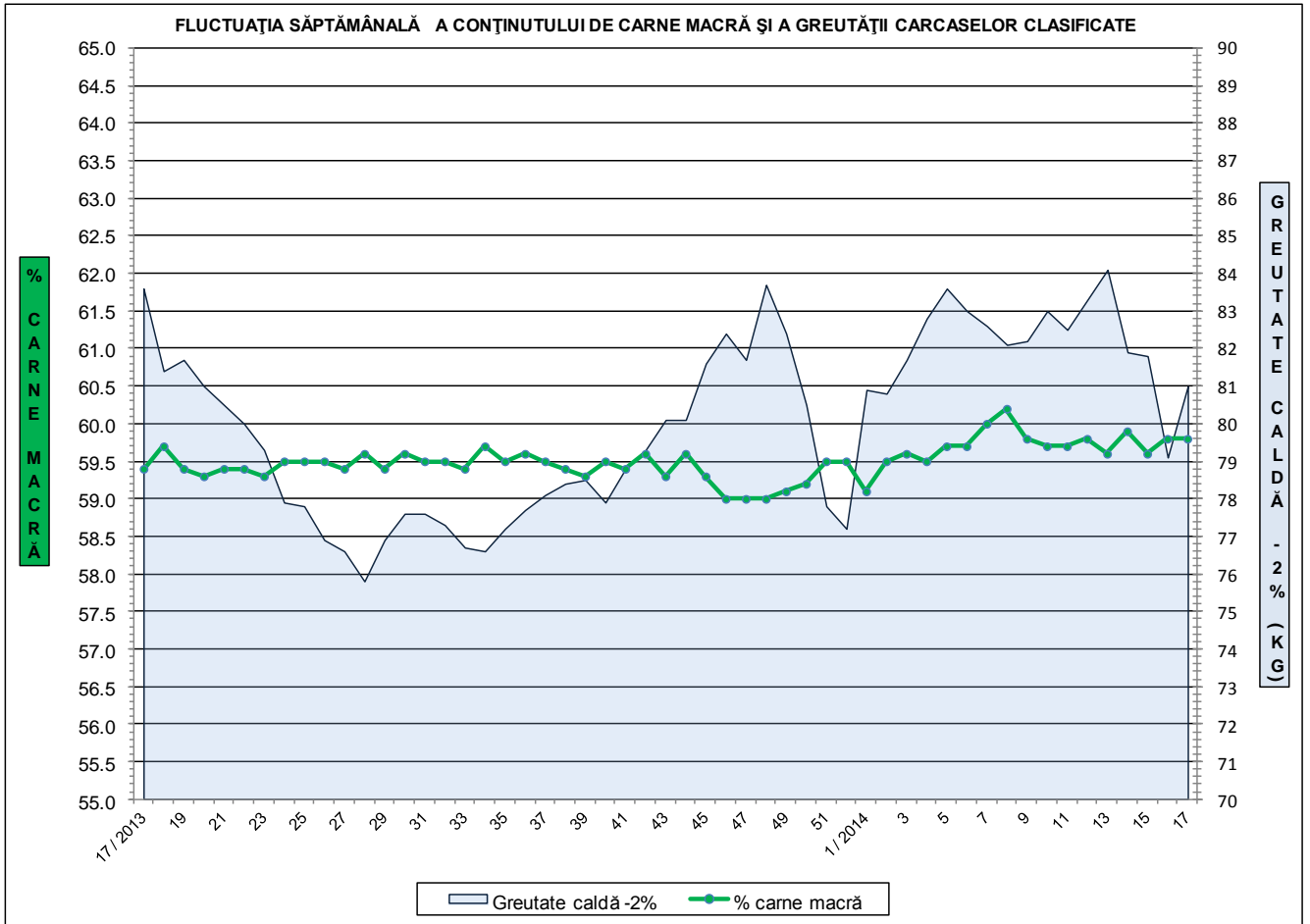


**ÎNCADRAREA ÎN CLASE A CARCASELOR DE PORCINE  
CLASIFICATE ÎN SĂPTĂMÂNA 21 - 27 APRILIE 2013**

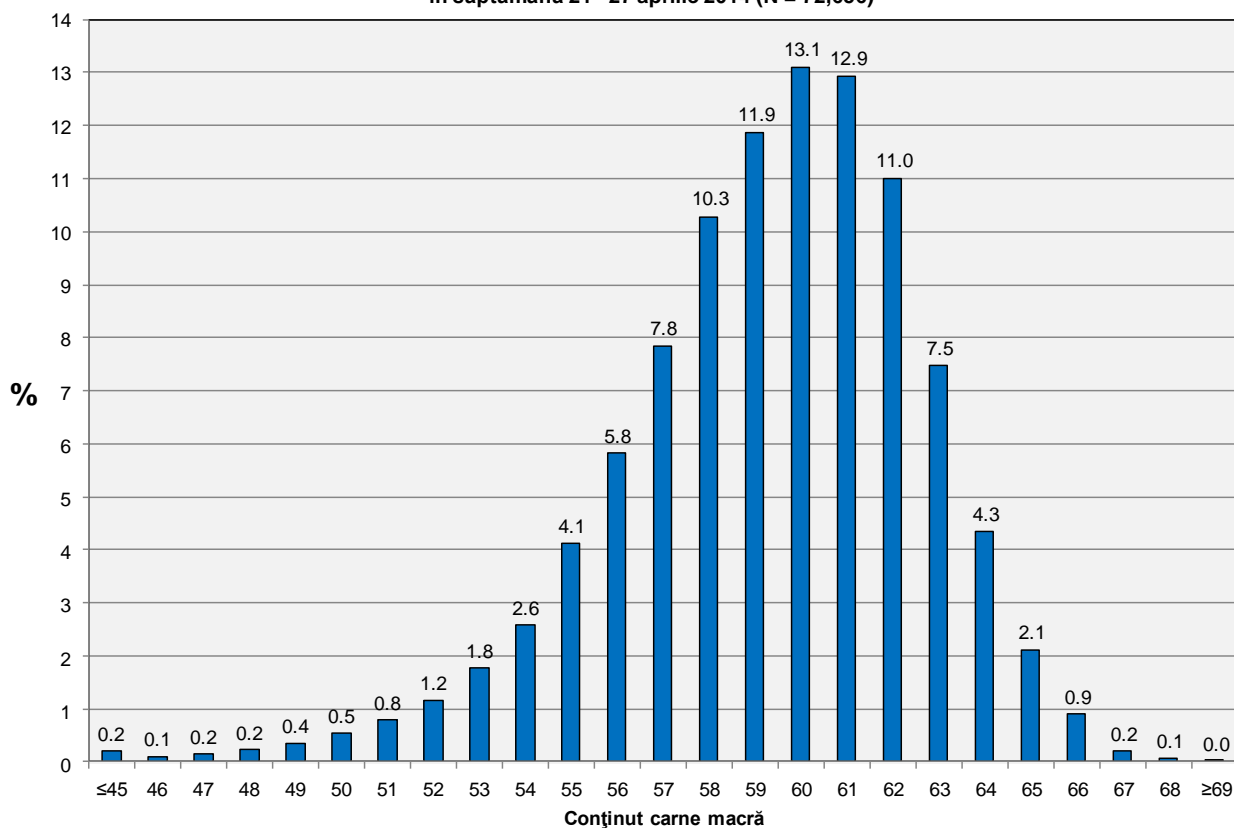
CLASA	% CARNE MACRĂ	NUMĂR CARCASE	% DIN TOTAL	% CARNE MACRĂ	GREUTATE CALDĂ - 2% (KG)
S	≥ 60	37,898	52.16	62.2	79.6
E	55 - 59.9	29,013	39.93	58.0	81.9
U	50 - 54.9	4,968	6.84	53.2	85.5
R	45 - 49.9	676	0.93	48.3	89.4
O	40 - 44.9	80	0.11	43.3	88.4
P	< 40	21	0.03	36.8	78.1
<b>TOTAL</b>		<b>72,656</b>	<b>100.00</b>	<b>59.8</b>	<b>81.0</b>

EVOLUȚIA SĂPTĂMÂNALĂ A GREUTĂȚII CARCASELOR CLASIFICATE

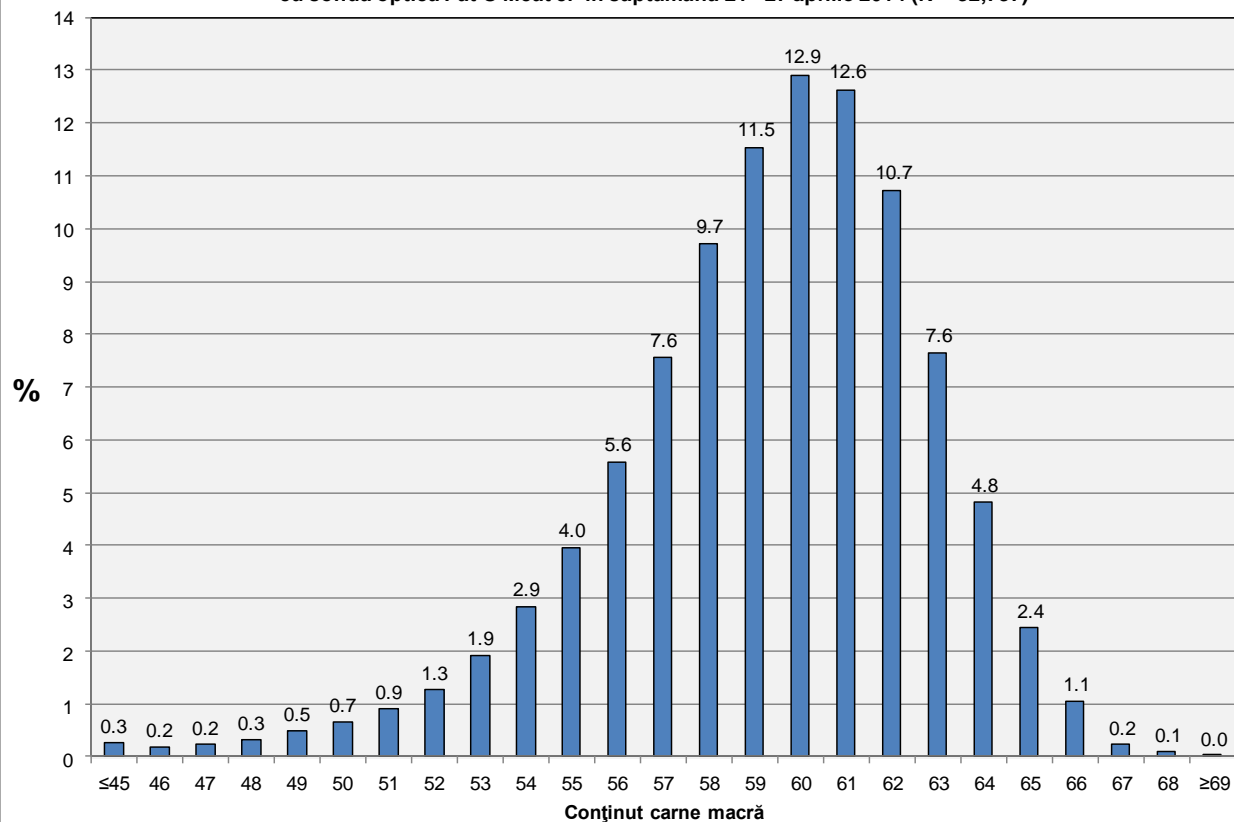




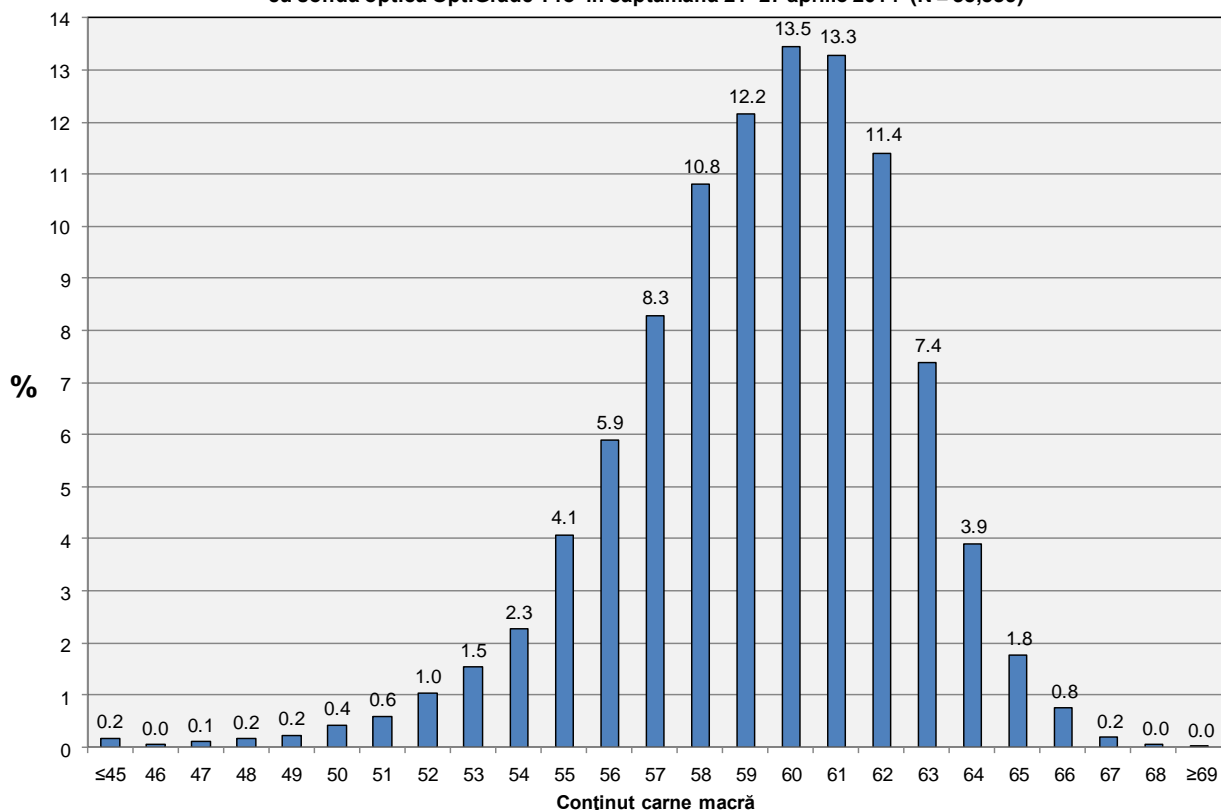
**Distribuția conținutului de carne macră a carcaselor clasificate în România  
în săptămâna 21 - 27 aprilie 2014 (N = 72,656)**



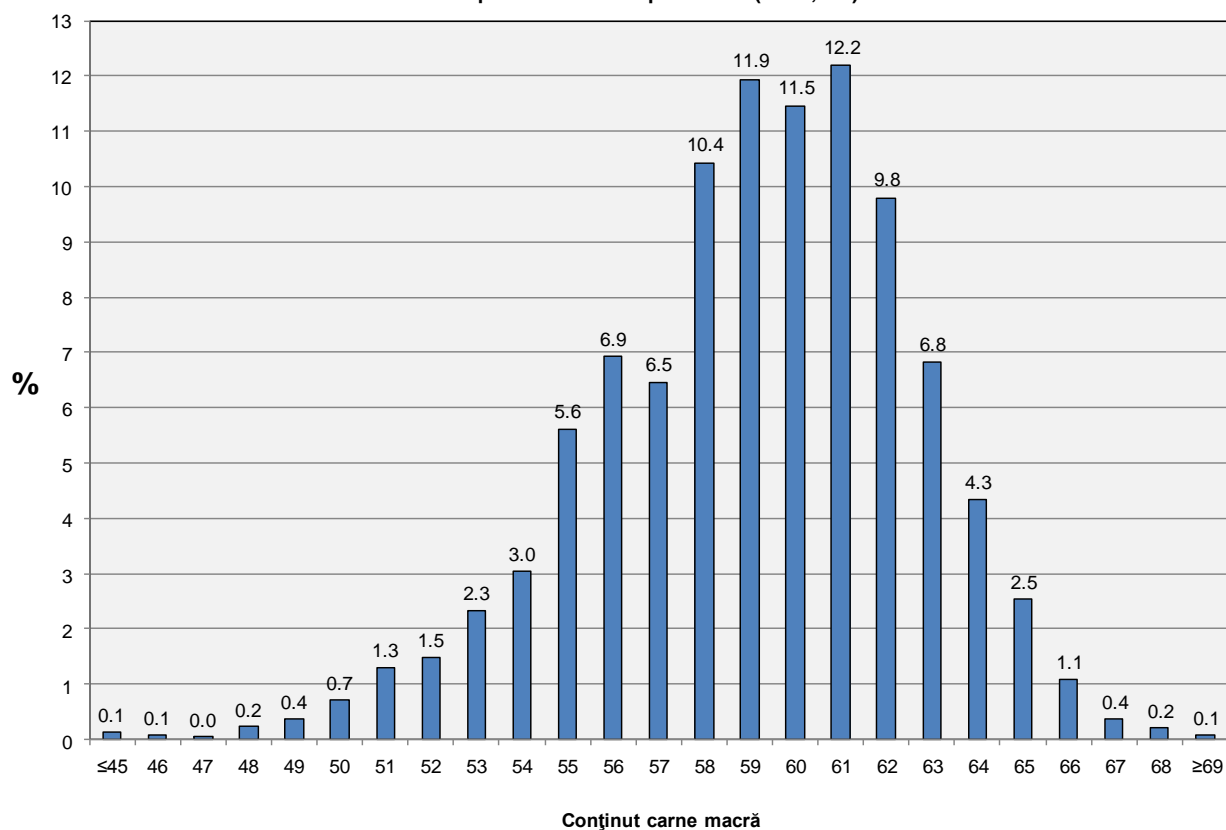
**Distribuția conținutului de carne macră a carcaselor clasificate în România cu echipamentul  
cu sondă optică Fat O Meat'er în săptămâna 21 - 27 aprilie 2014 (N = 32,737)**



**Distribuția conținutului de carne macră a carcaselor clasificate în România cu echipamentul cu sondă optică OptiGrade-Pro în săptămâna 21- 27 aprilie 2014 (N = 35,539)**



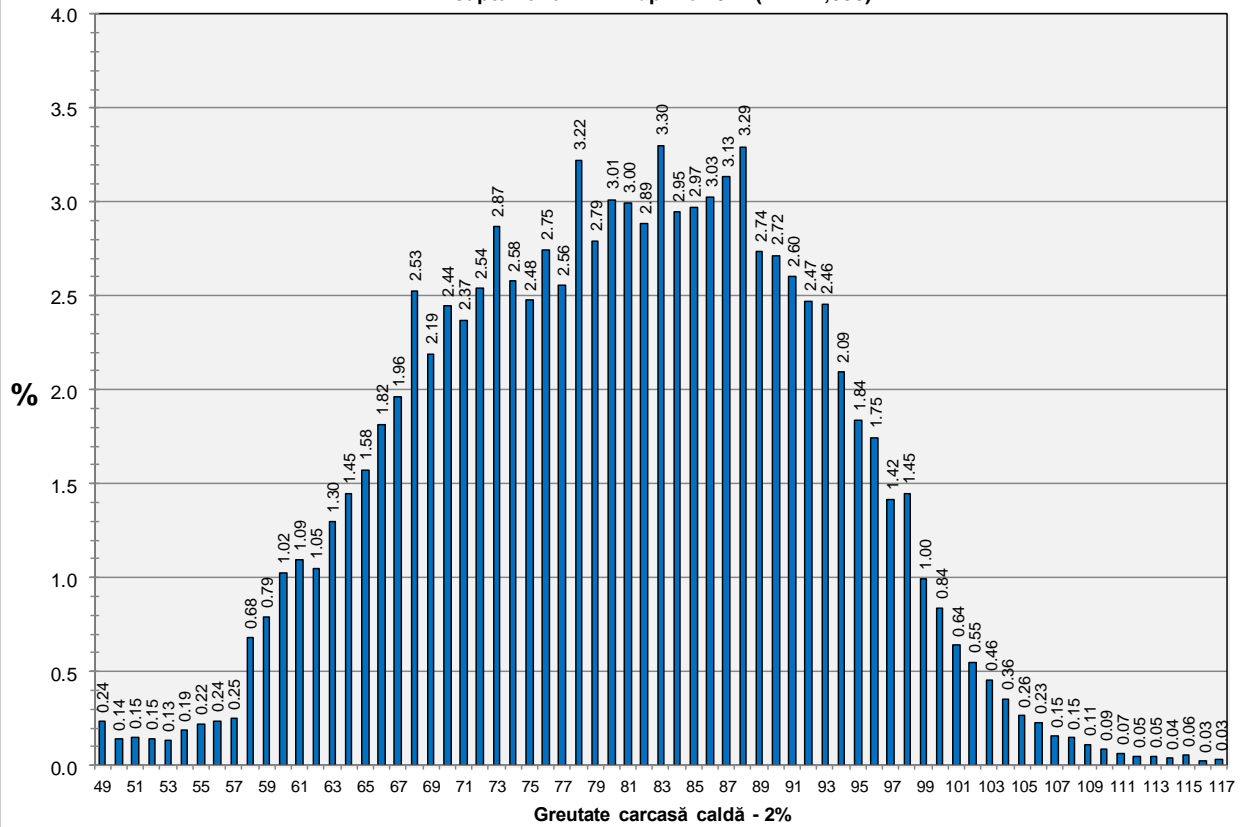
**Distribuția conținutului de carne macră a carcaselor clasificate în România cu metoda ZP în săptămâna 21 - 27 aprilie 2014 (N = 4,380)**







**Distribuția greutății carcaselor clasificate în România  
în săptămâna 21 - 27 aprilie 2014 (N = 72,656)**



**Distribuția greutății carcaselor clasificate în România cu echipamentul cu sondă optică Fat-O-Meater  
în săptămâna 21 - 27 aprilie 2014 (N = 32,737)**

