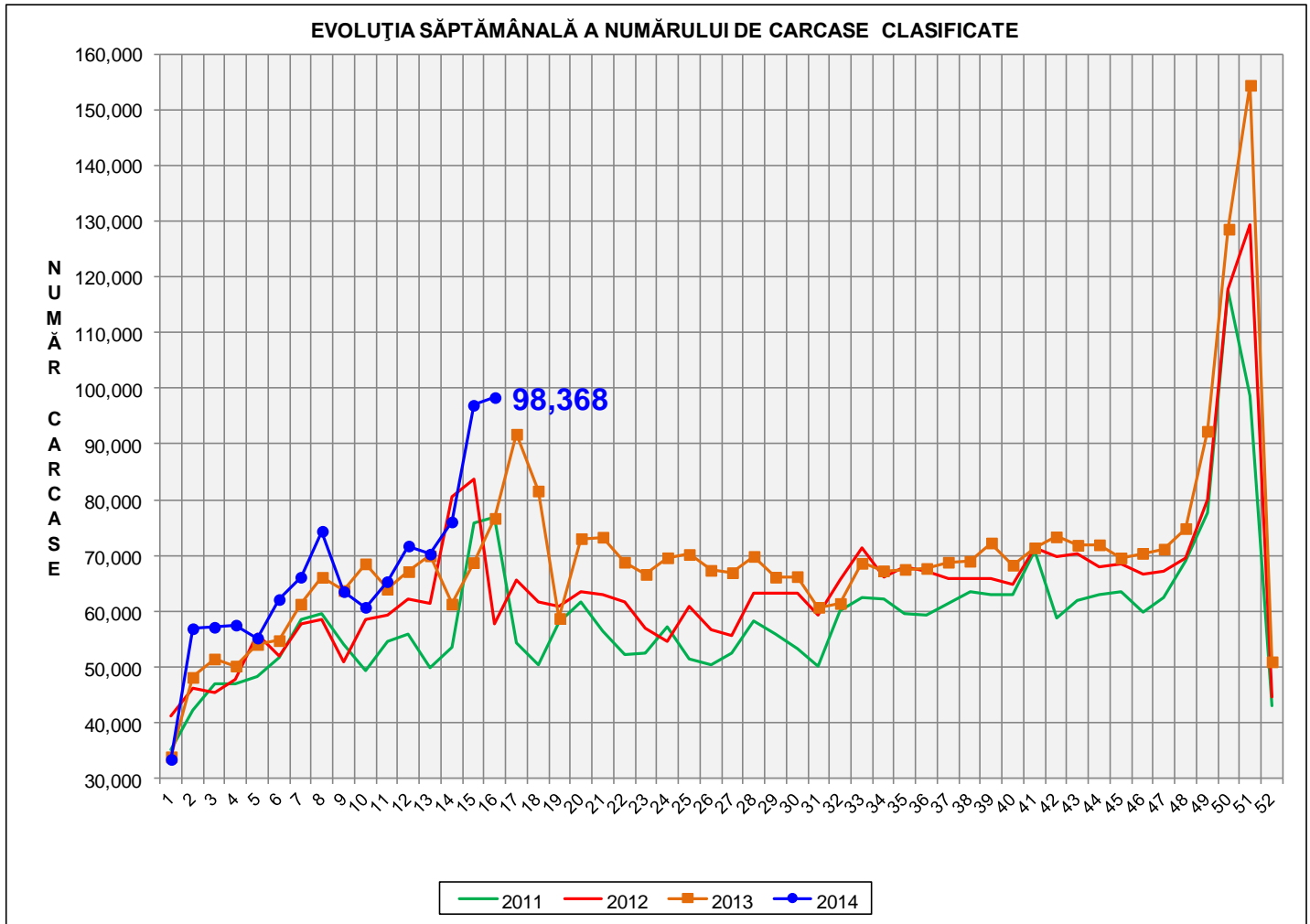


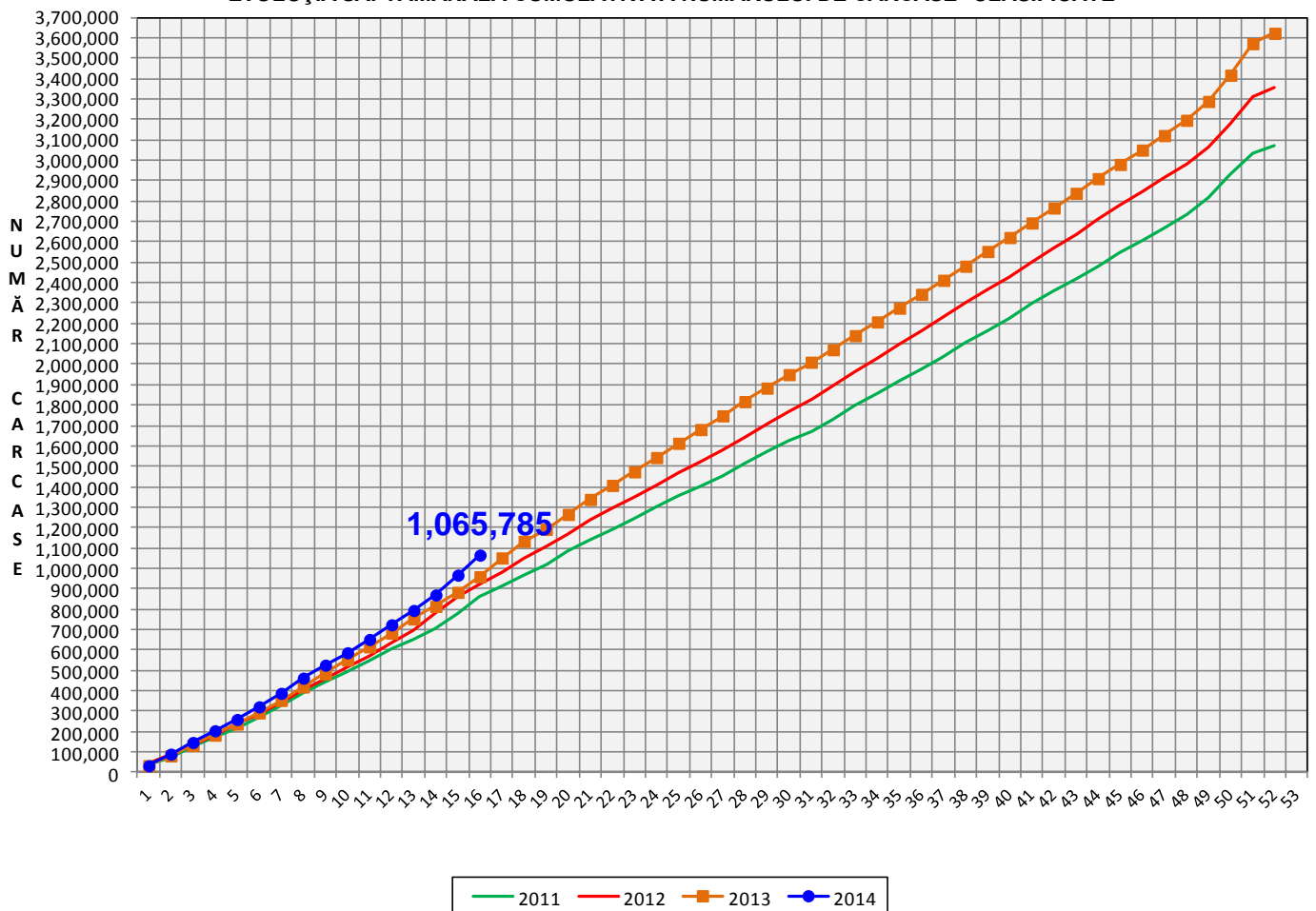
# Rezultatele clasificării carcaselor de porcine

## Săptămâna 16 (14 – 20 aprilie 2014)



% Modificare	
S16 / S15	S16 2014/ S16 2013
1.4%	28.3%

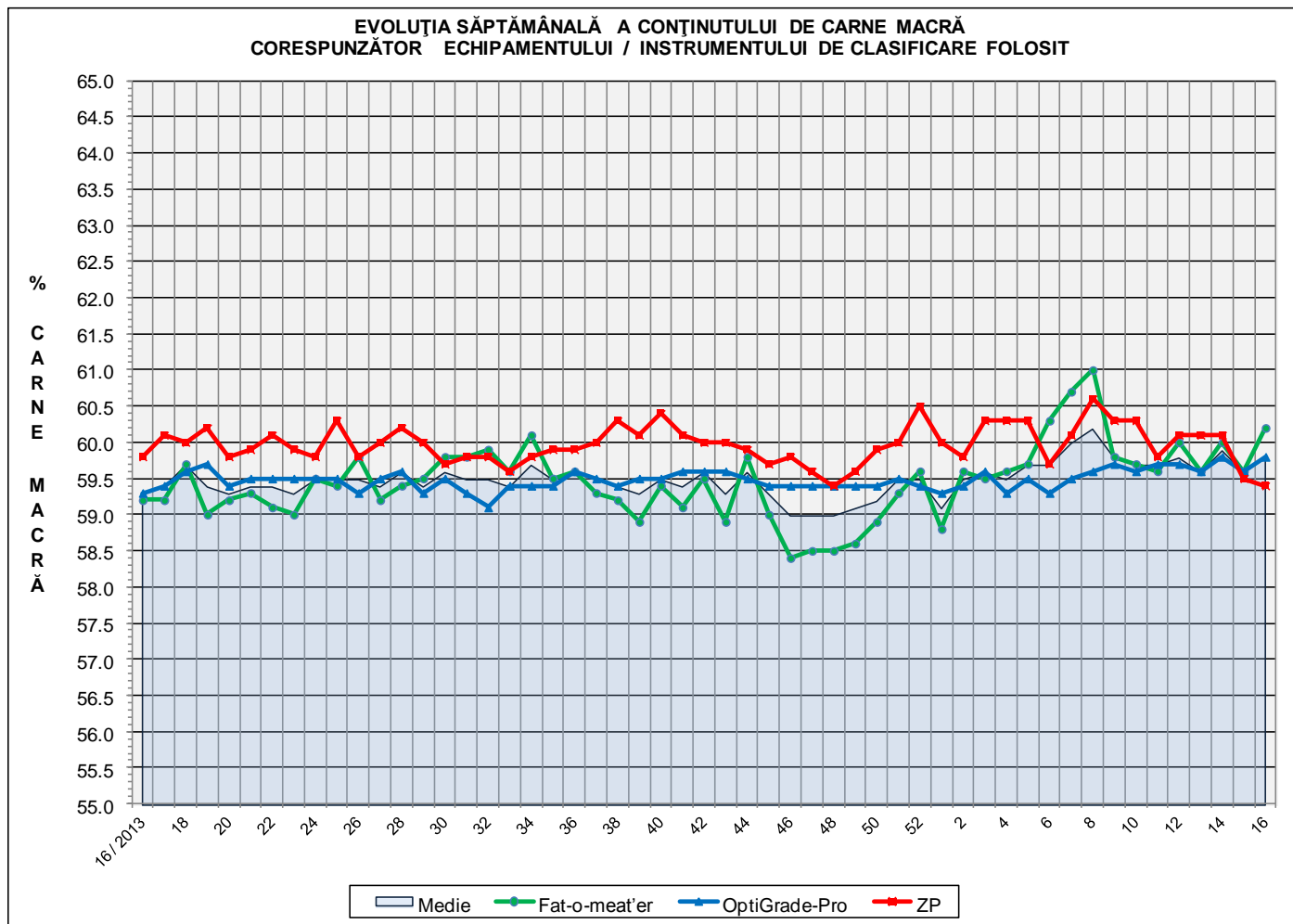
EVOLUȚIA SĂPTĂMÂNALĂ CUMULATIVĂ A NUMĂRULUI DE CARCASE CLASIFICATE

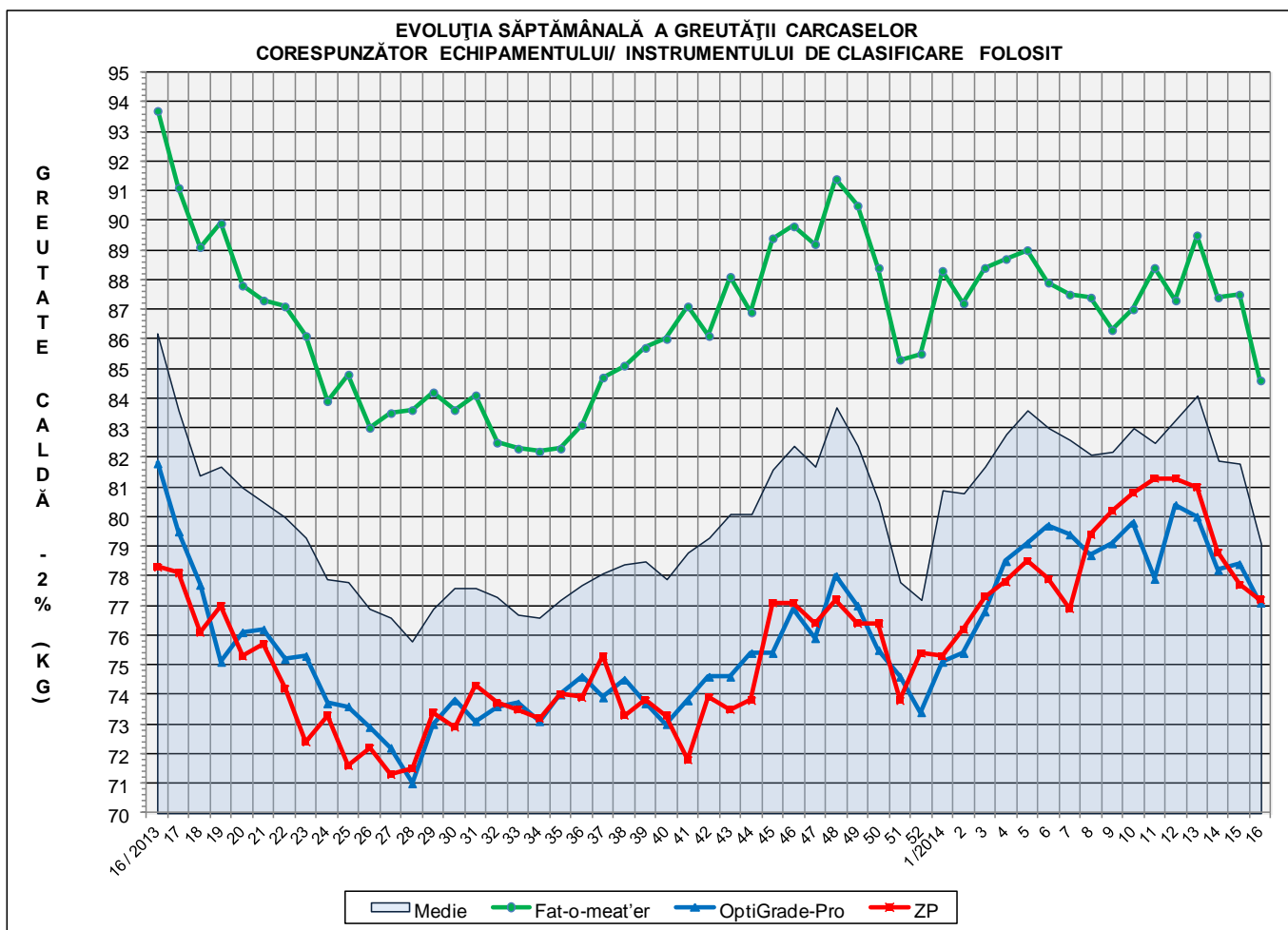


% Modificare
S16 2014/ S16 2013
11.0%

## Numărul de carcase clasificate în săptămâna 14 - 20 aprilie 2014 în funcție de echipamentul / instrumentul folosit

Metoda	Echipament / instrument	Număr carcase	% din total carcase
Sondă Optică	Fat-o-meat'er	27,184	27.64%
	OptiGrade-Pro	60,863	61.87%
ZP	Rigla	10,321	10.49%
<b>TOTAL</b>		<b>98,368</b>	<b>100.00%</b>

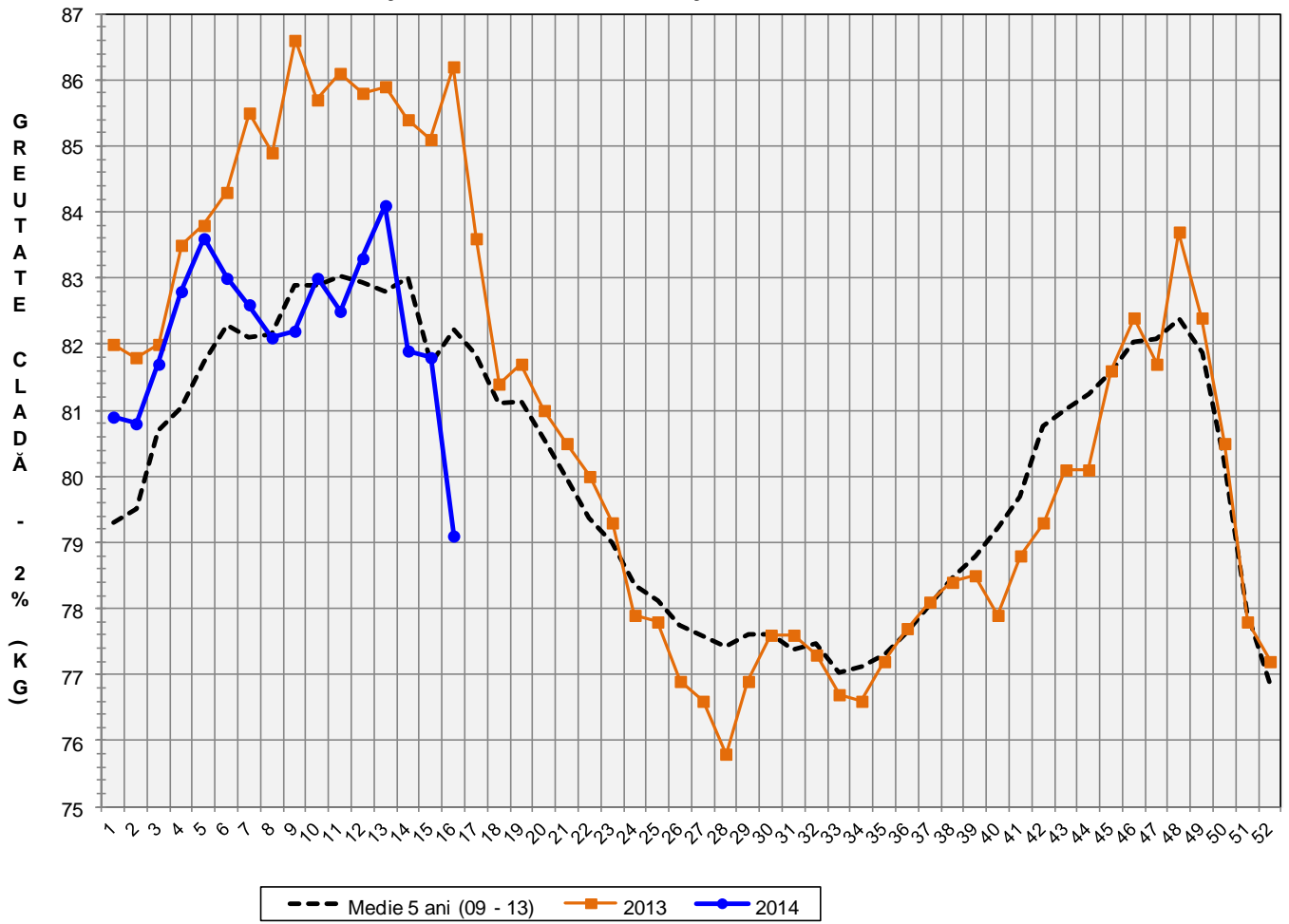


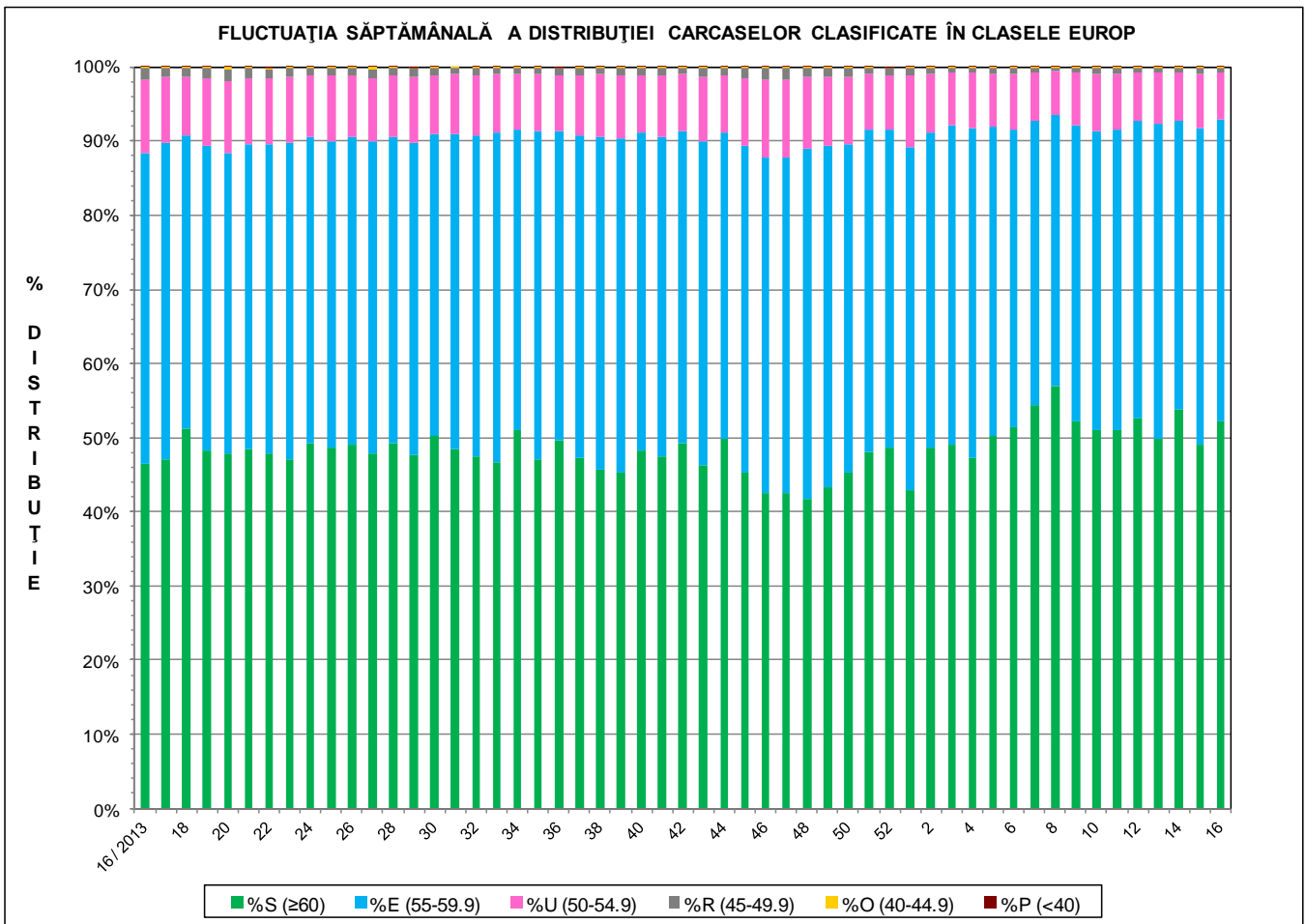
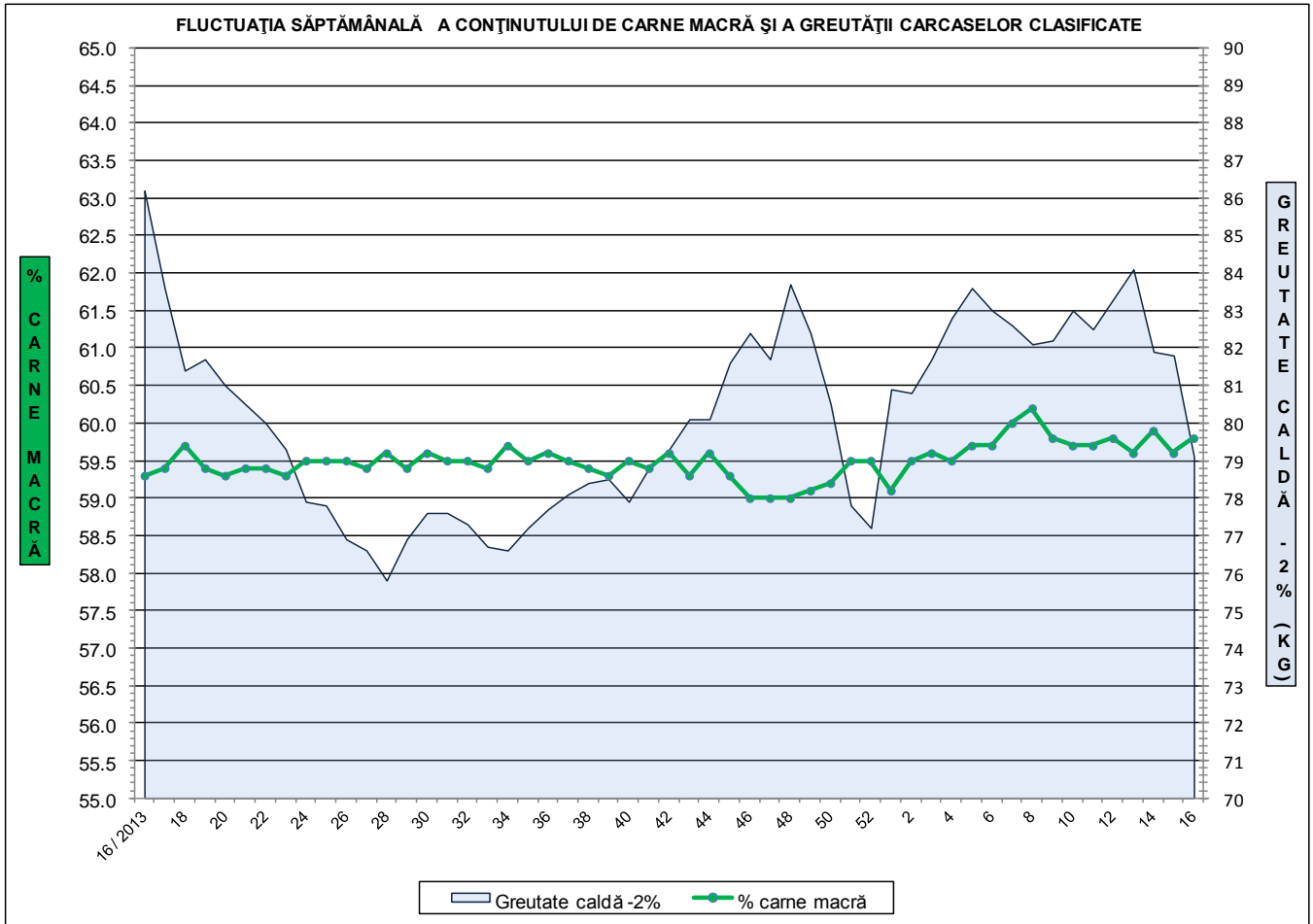


**ÎNCADRAREA ÎN CLASE A CARCASELOR DE PORCINE  
CLASIFICATE ÎN SĂPTĂMÂNA 14 - 20 APRILIE 2013**

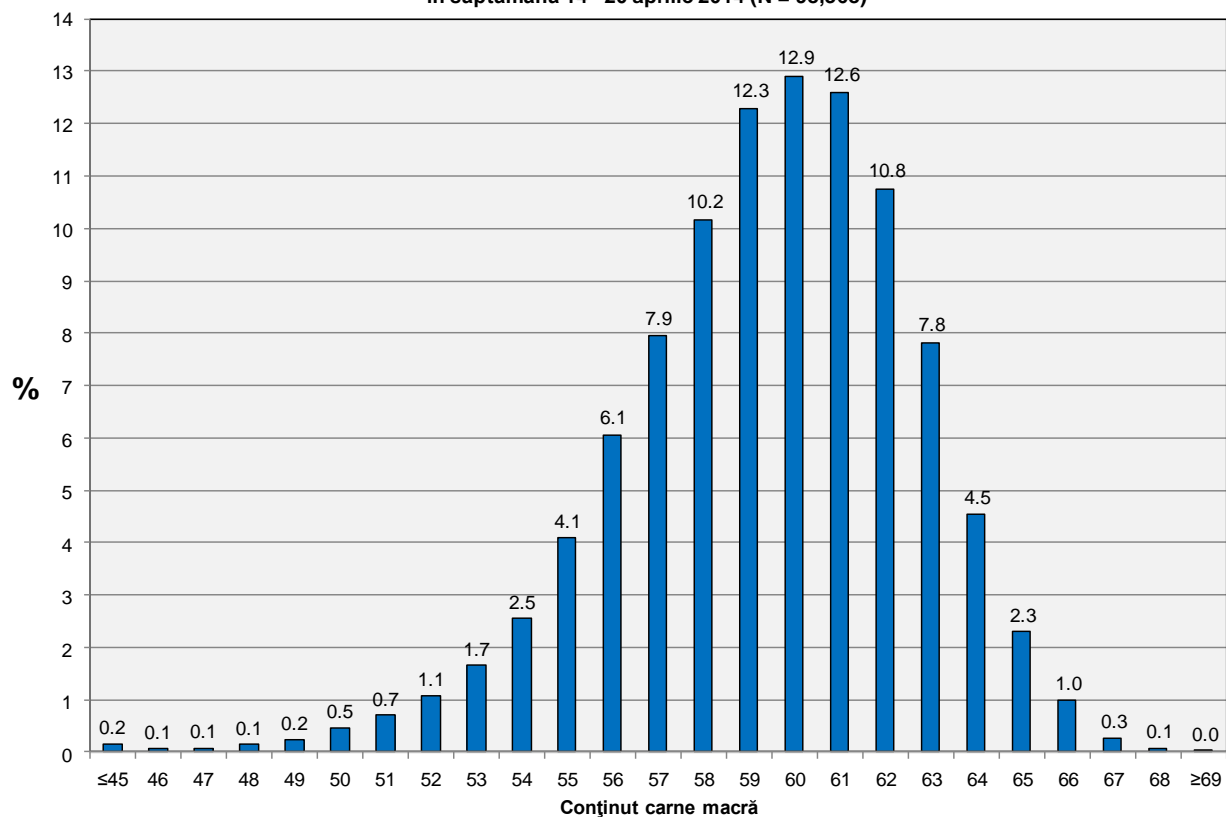
CLASA	% CARNE MACRĂ	NUMĂR CARCASE	% DIN TOTAL	% CARNE MACRĂ	GREUTATE CALDĂ - 2% (KG)
<b>S</b>	<b>≥ 60</b>	<b>51,455</b>	<b>52.31</b>	<b>62.3</b>	<b>78.1</b>
<b>E</b>	<b>55 - 59.9</b>	<b>39,885</b>	<b>40.55</b>	<b>58.0</b>	<b>80.0</b>
U	50 - 54.9	6,331	6.44	53.3	82.2
R	45 - 49.9	587	0.60	48.3	86.7
O	40 - 44.9	77	0.08	42.9	84.3
P	< 40	33	0.03	34.6	73.4
<b>TOTAL</b>		<b>98,368</b>	<b>100.00</b>	<b>59.8</b>	<b>79.1</b>

EVOLUȚIA SĂPTĂMÂNALĂ A GREUTĂȚII CARCASELOR CLASIFICATE

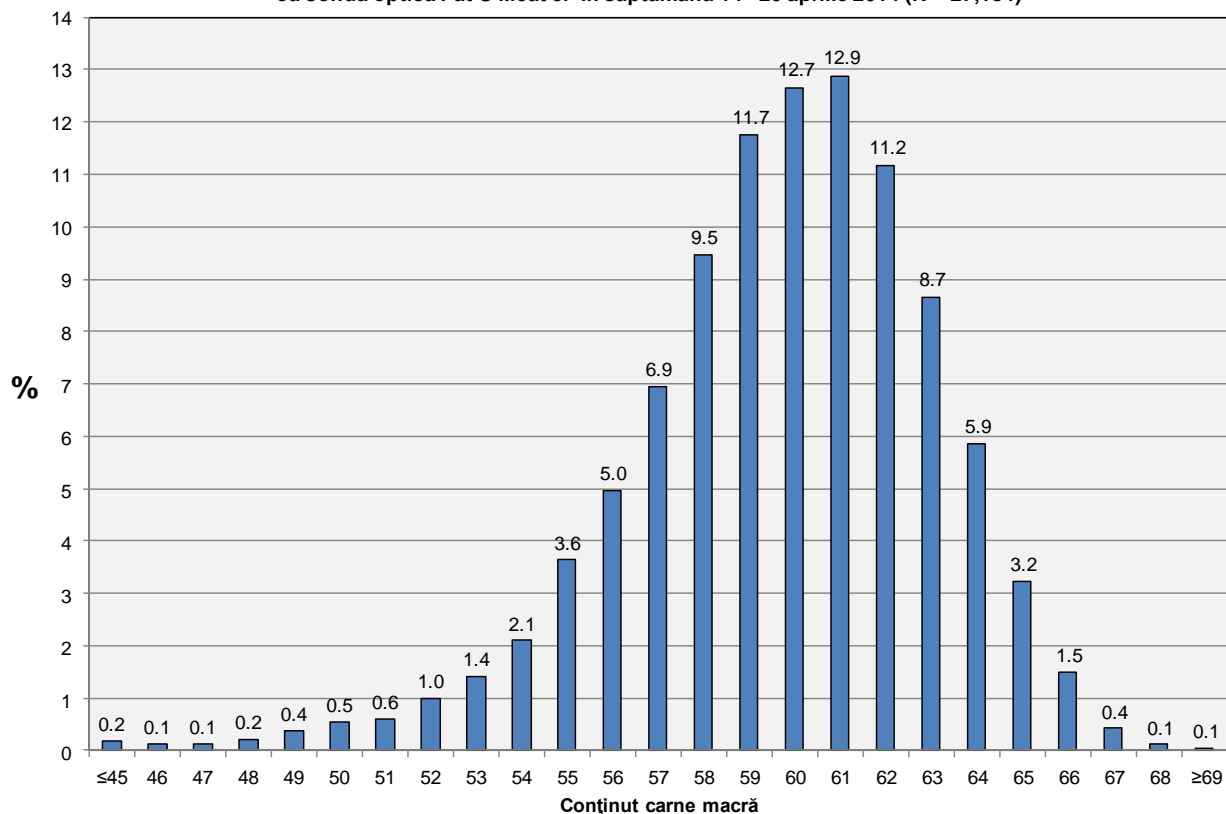




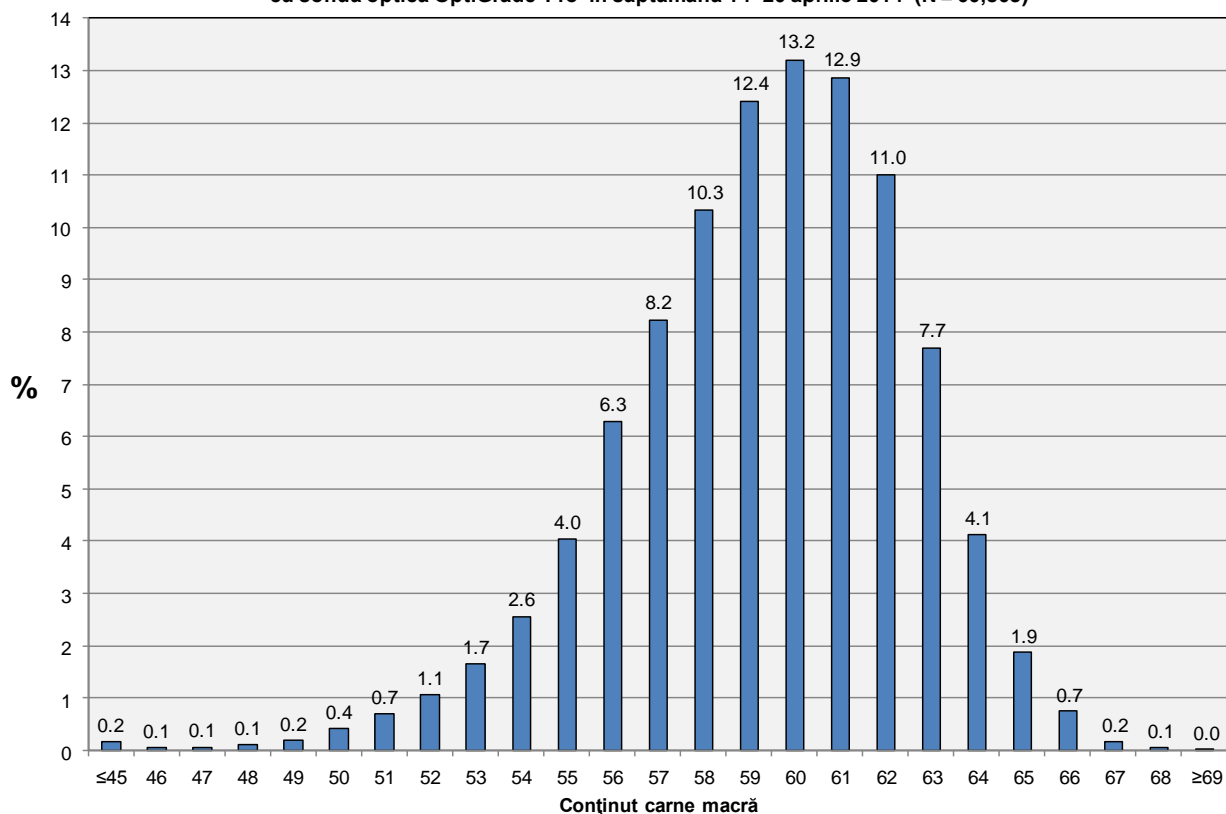
**Distribuția conținutului de carne macră a carcaselor clasificate în România în săptămâna 14 - 20 aprilie 2014 (N = 98,368)**



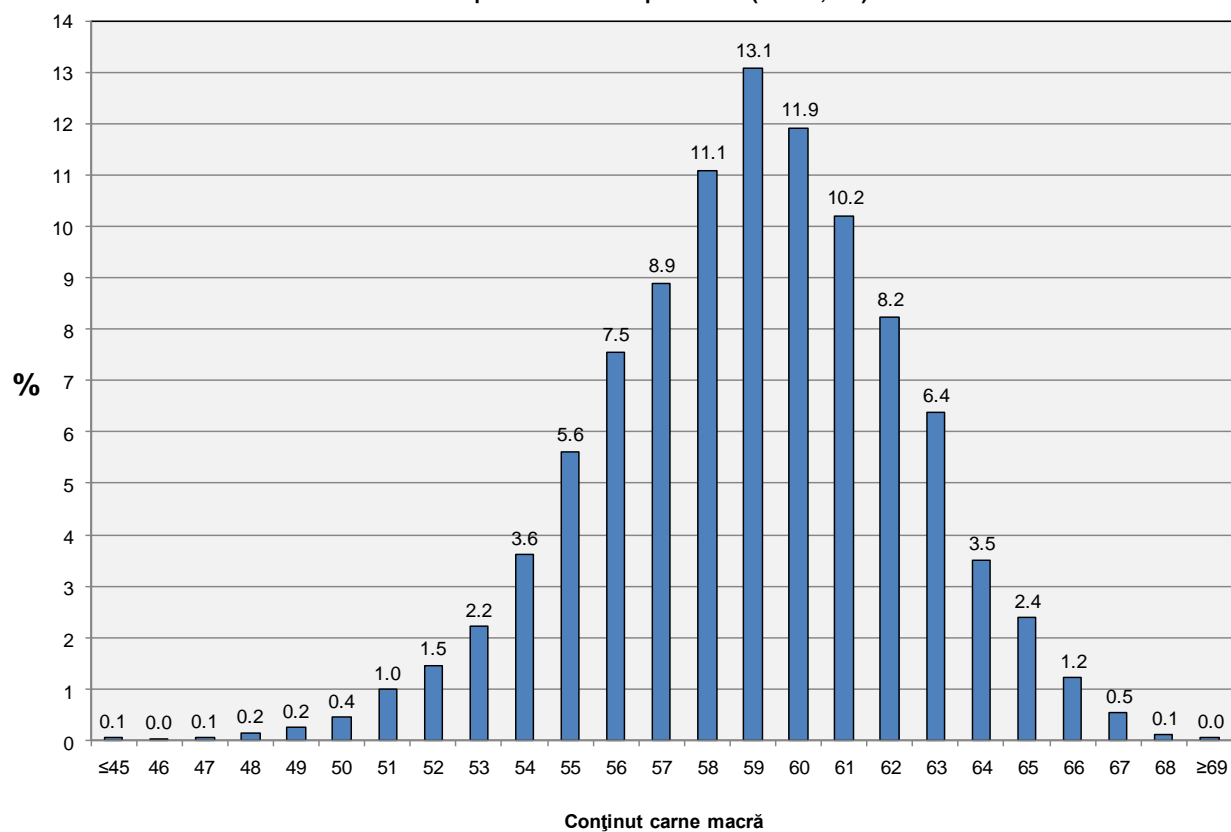
**Distribuția conținutului de carne macră a carcaselor clasificate în România cu echipamentul cu sondă optică Fat O Meat'er în săptămâna 14 - 20 aprilie 2014 (N = 27,184)**



**Distribuția conținutului de carne macră a carcaselor clasificate în România cu echipamentul cu sondă optică OptiGrade-Pro în săptămâna 14- 20 aprilie 2014 (N = 60,863)**



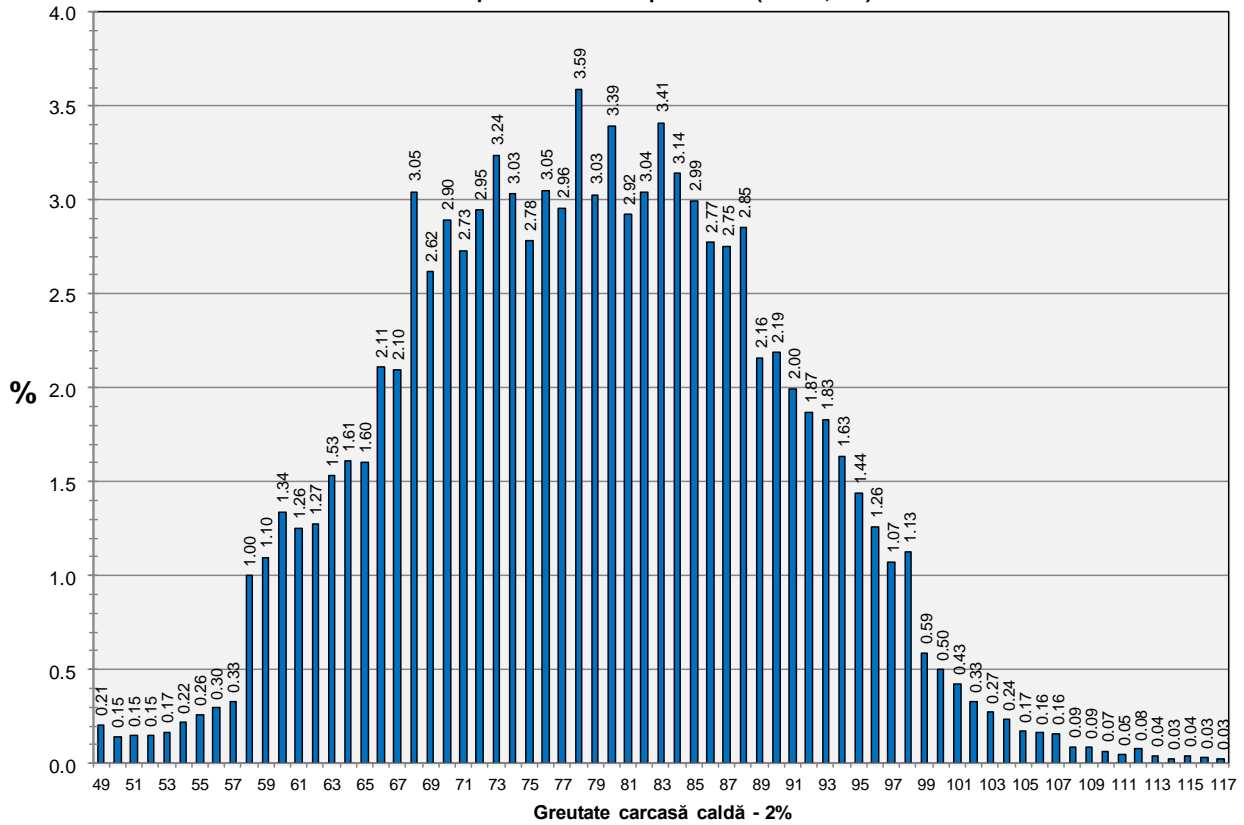
**Distribuția conținutului de carne macră a carcaselor clasificate în România cu metoda ZP în săptămâna 14 - 20 aprilie 2014 (N = 10,321)**



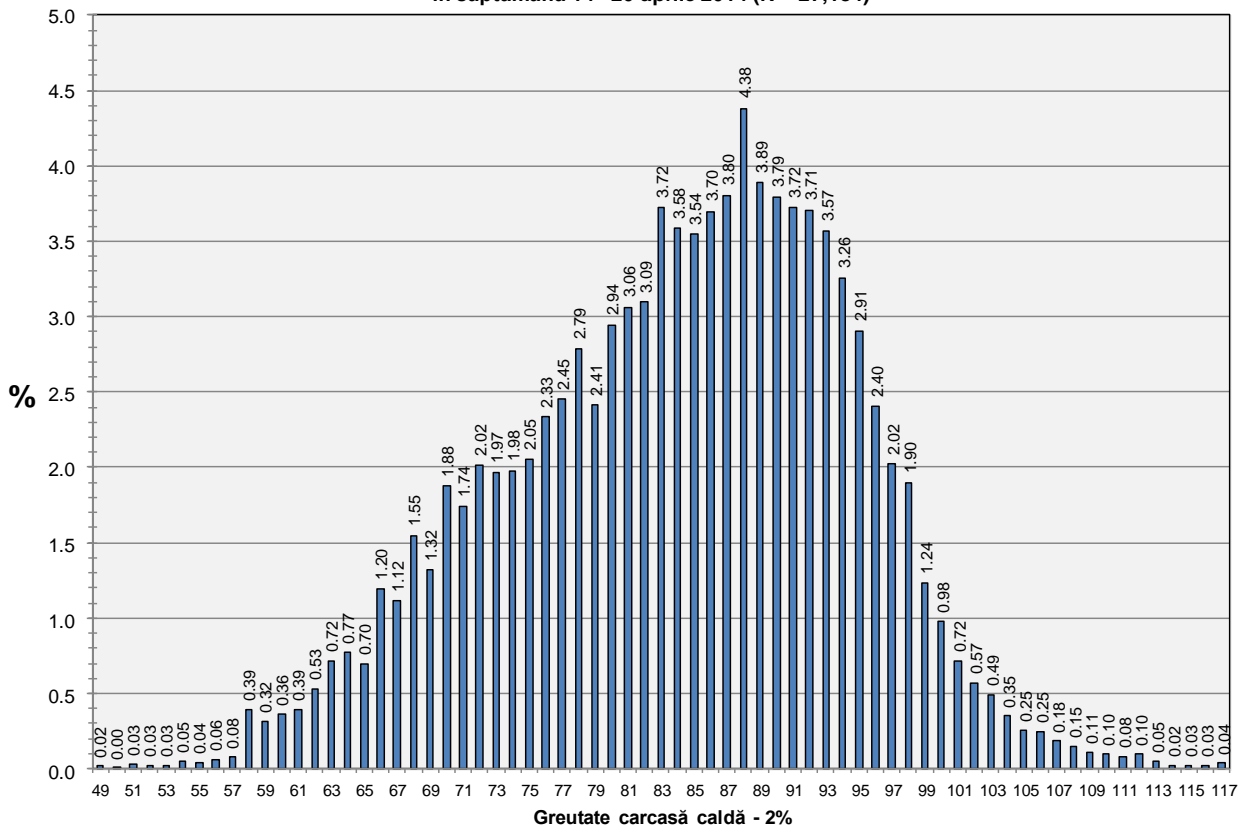




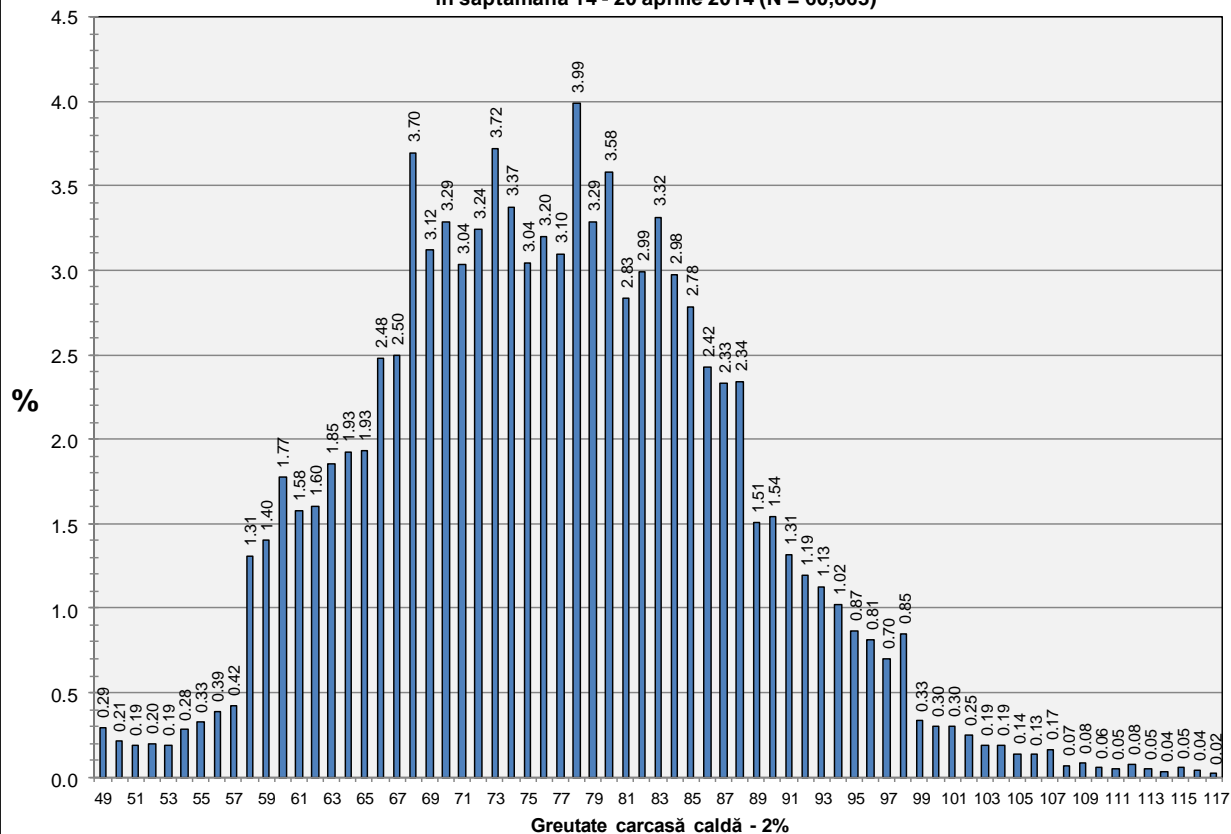
**Distribuția greutății carcaselor clasificate în România  
în săptămâna 14 - 20 aprilie 2014 (N = 98,368)**



**Distribuția greutății carcaselor clasificate în România cu echipamentul cu sondă optică Fat-O-Meater  
în săptămâna 14 - 20 aprilie 2014 (N = 27,184)**



**Distribuția greutății carcaselor clasificate în România cu echipamentul cu sondă optică OptiGrade-Pro în săptămâna 14 - 20 aprilie 2014 (N = 60,863)**



**Distribuția greutății carcaselor clasificate în România cu metoda ZP în săptămâna 14 - 20 aprilie 2014 (N = 10,321)**

