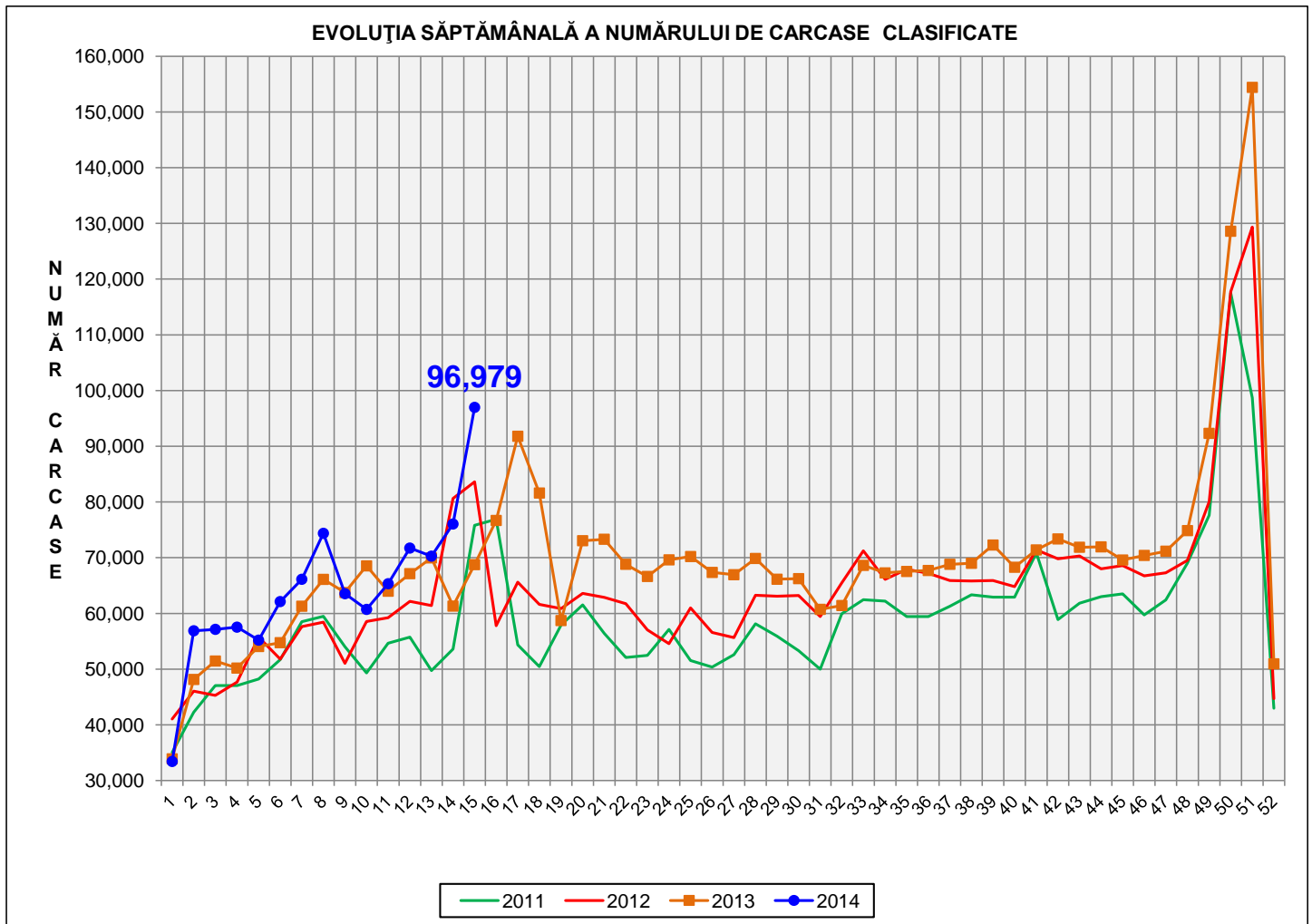


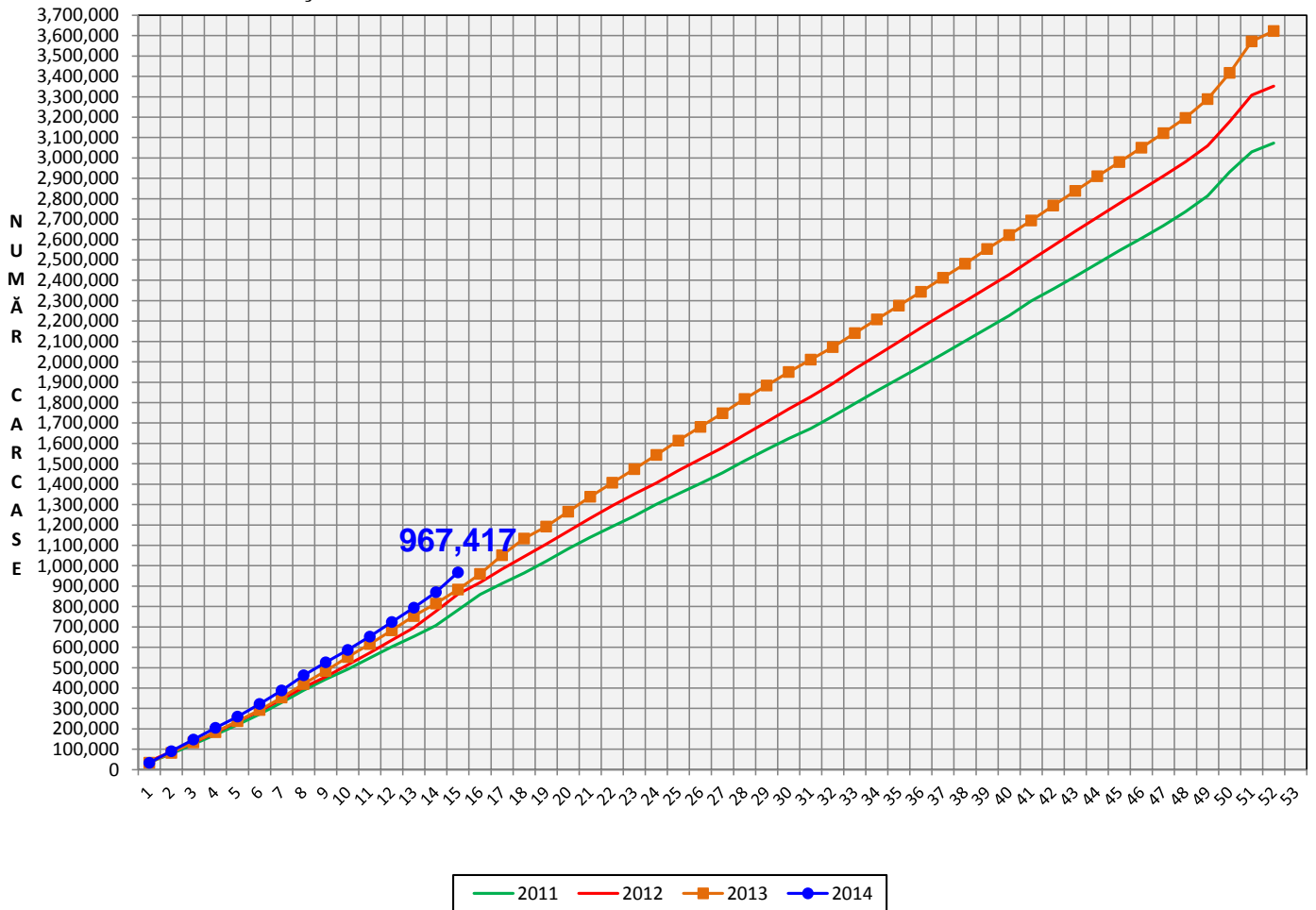
# Rezultatele clasificării carcaselor de porcine

## Săptămâna 15 (07 – 13 aprilie 2014)



% Modificare	
S15 / S14	S15 2014/ S15 2013
27.5%	41.1%

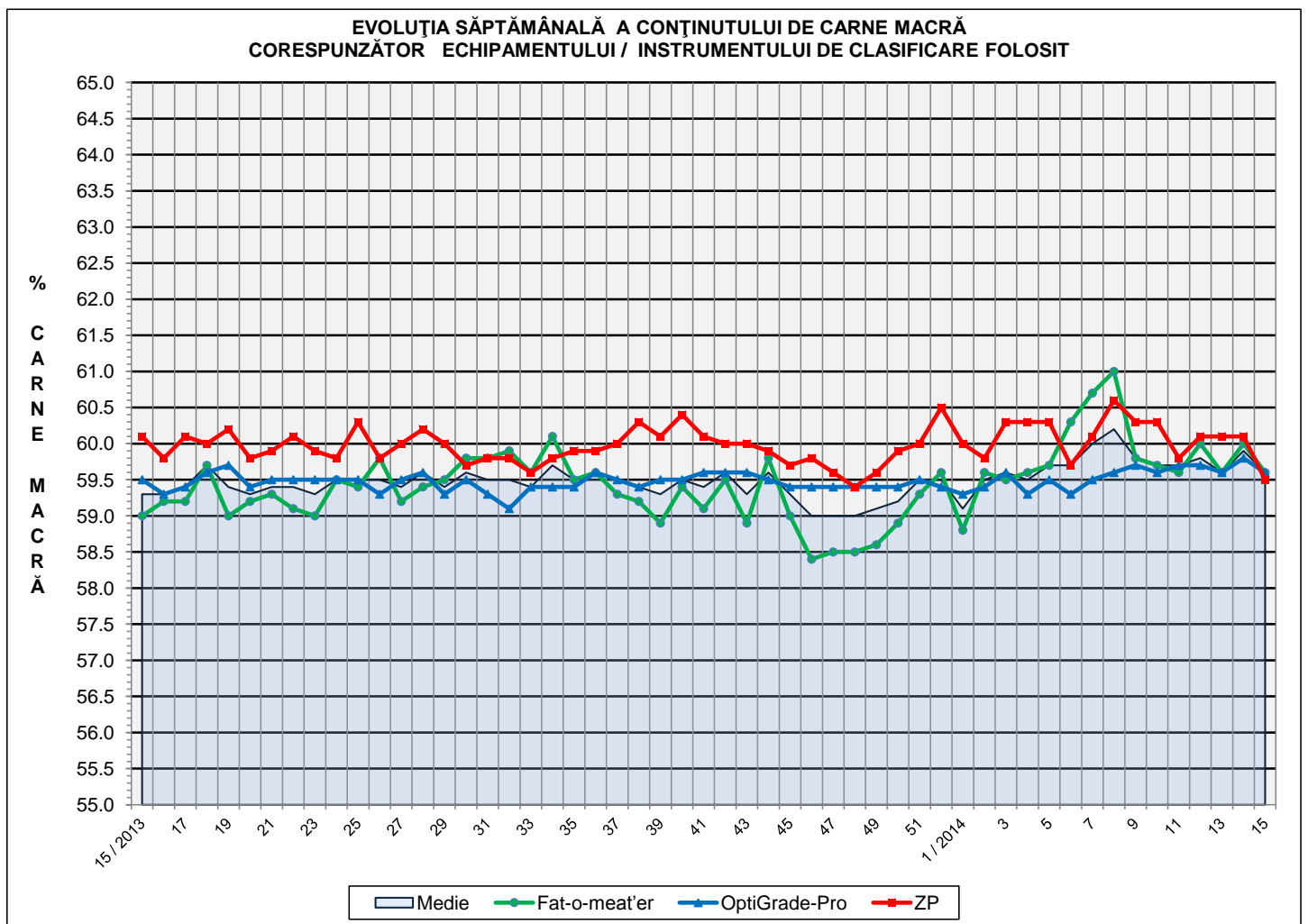
EVOLUȚIA SĂPTĂMÂNALĂ CUMULATIVĂ A NUMĂRULUI DE CARCASE CLASIFICATE



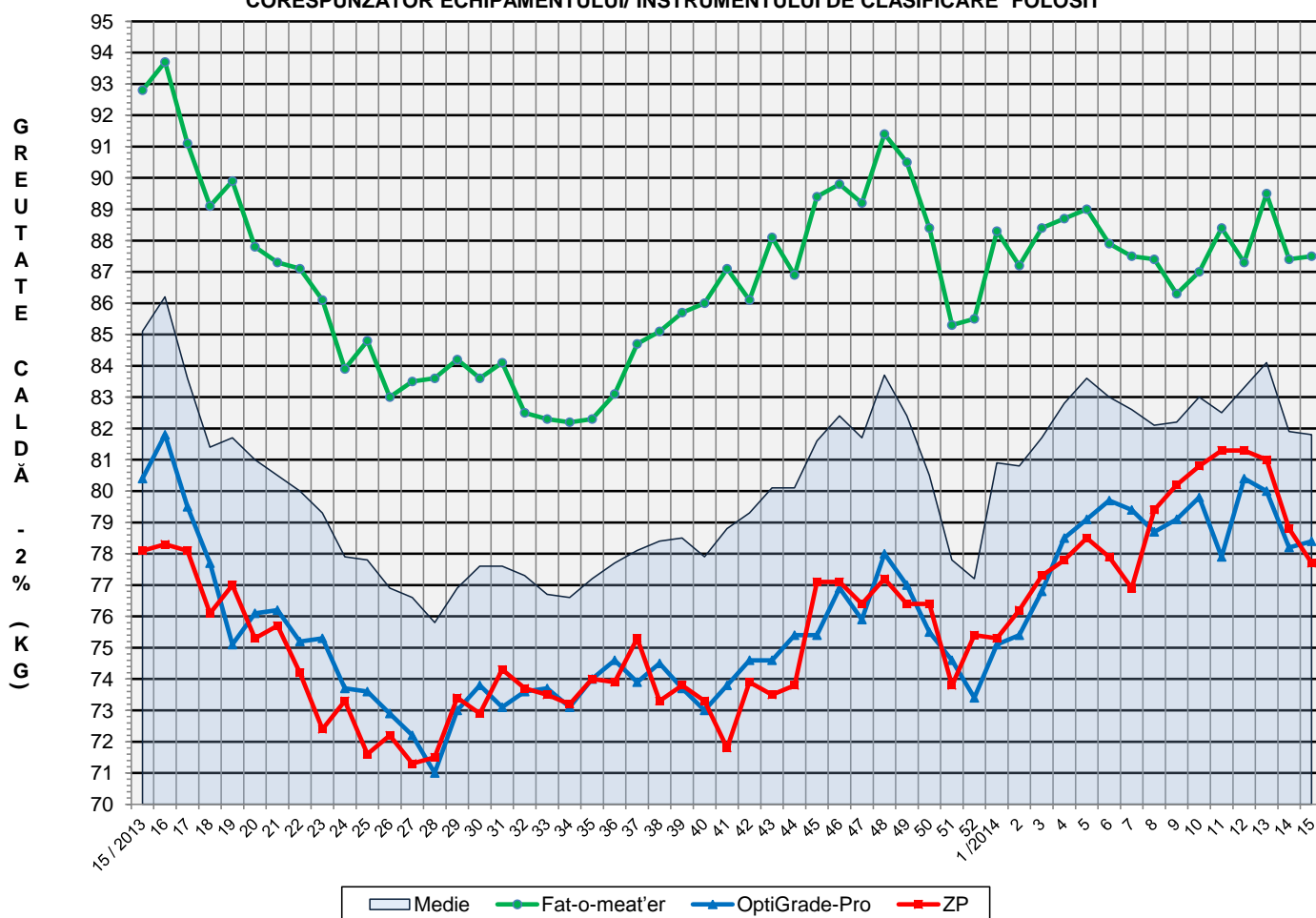
<b>% Modificare</b>
<b>S15 2014/ S15 2013</b>
<b>9.5%</b>

## Numărul de carcuse clasificate în săptămâna 07 - 13 aprilie 2014 în funcție de echipamentul / instrumentul folosit

Metoda	Echipament / instrument	Număr carcuse	% din total carcuse
Sondă Optică	Fat-o-meat'er	36,597	37.74%
	OptiGrade-Pro	50,277	51.84%
ZP	Rigla	10,105	10.42%
<b>TOTAL</b>		<b>96,979</b>	<b>100.00%</b>



EVOLUȚIA SĂPTĂMÂNALĂ A GREUTĂȚII CARCASELOR  
CORESPUNZĂTOR ECHIPAMENTULUI/ INSTRUMENTULUI DE CLASIFICARE FOLOSIT

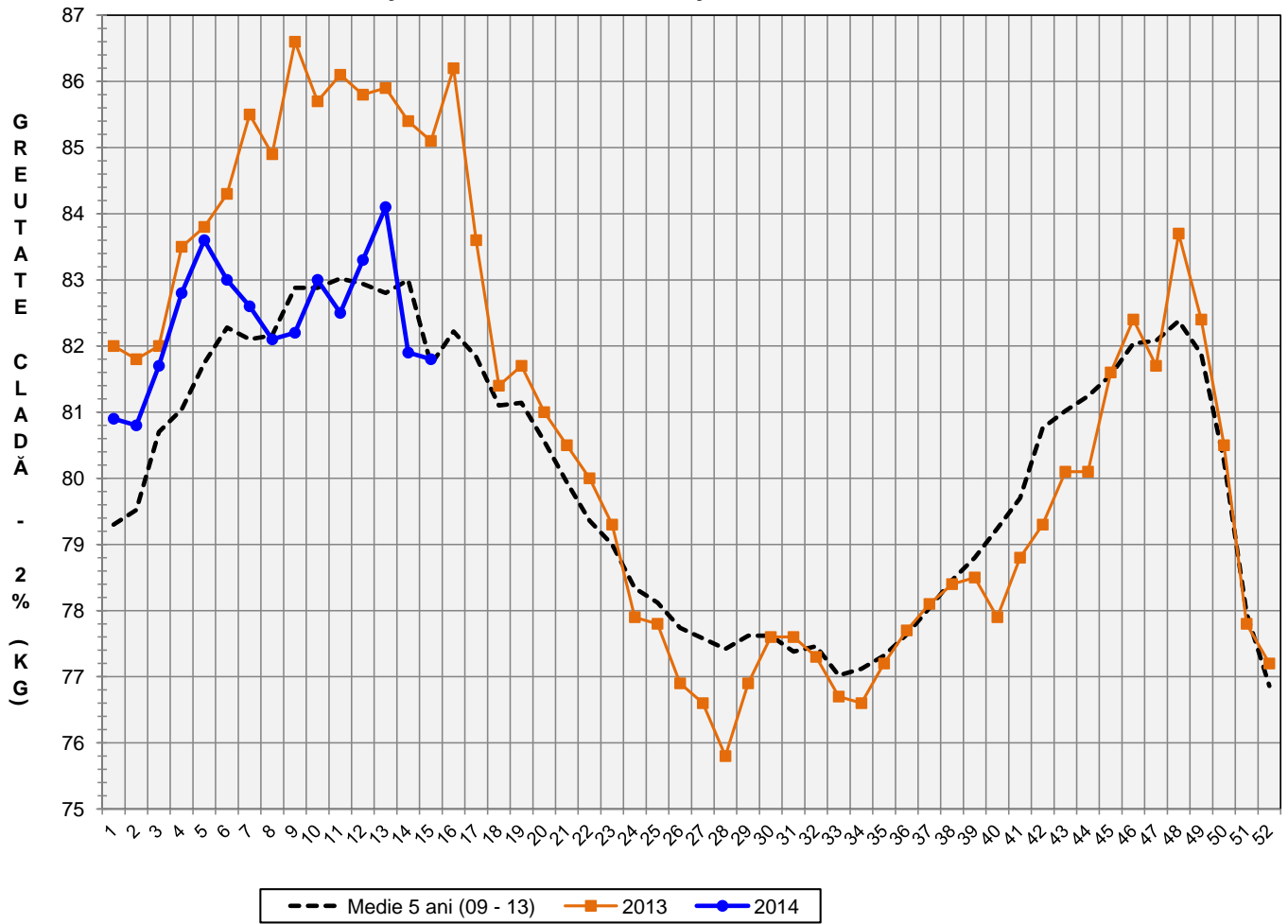


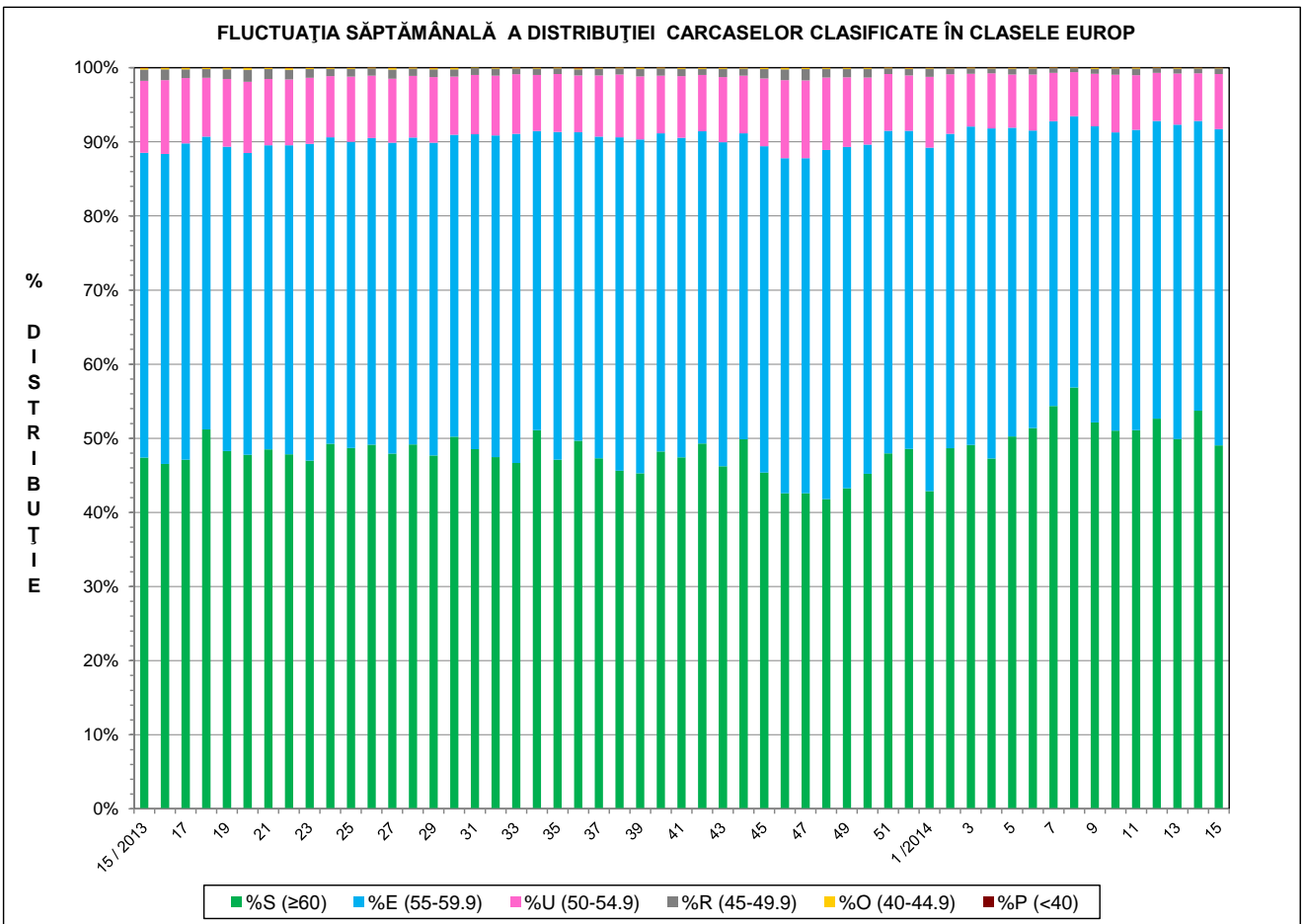
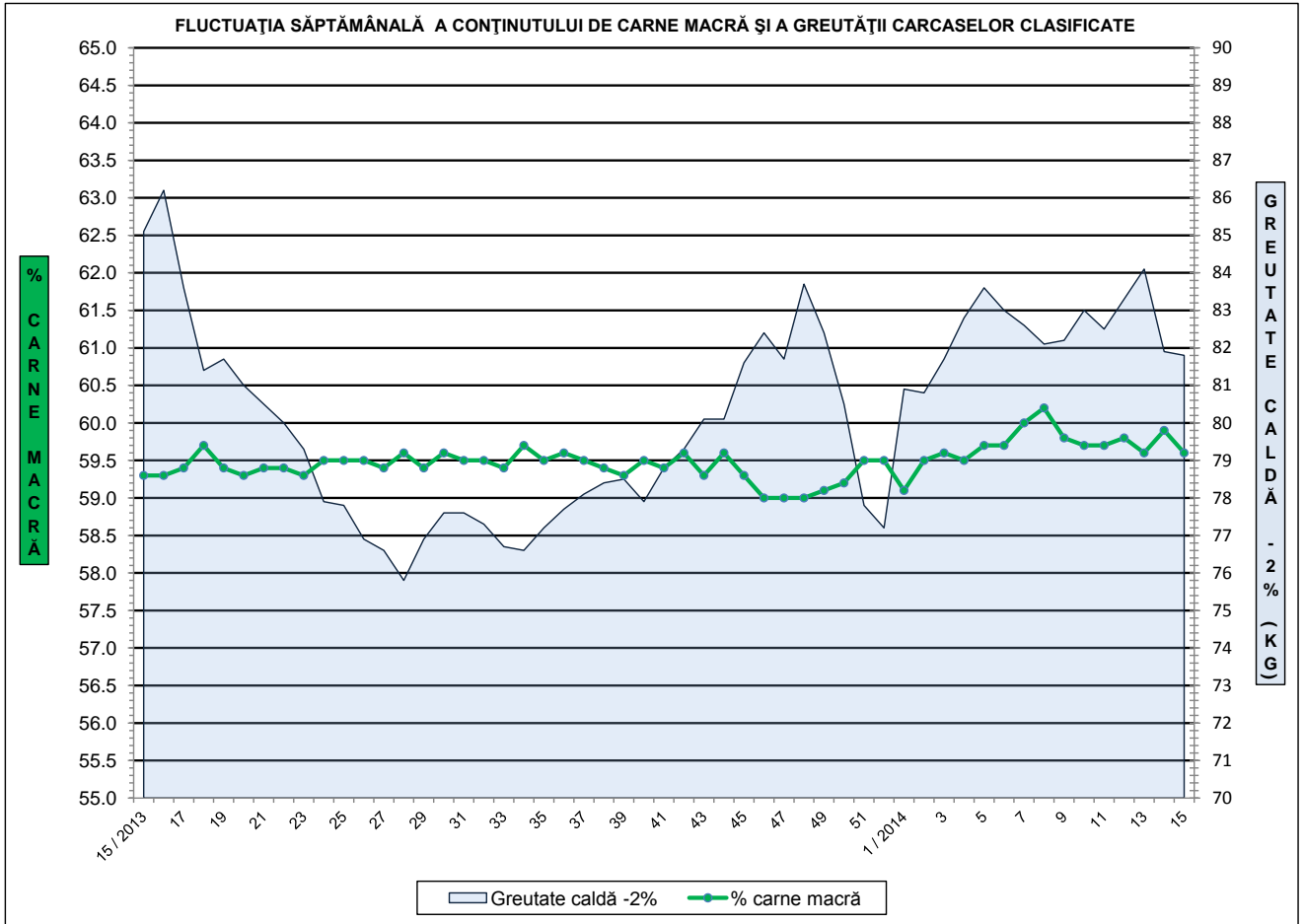
ÎNCADRAREA ÎN CLASE A CARCASELOR DE PORCINE  
ÎN SĂPTĂMÂNA 07 - 13 APRILIE 2013

CLASIFICATE

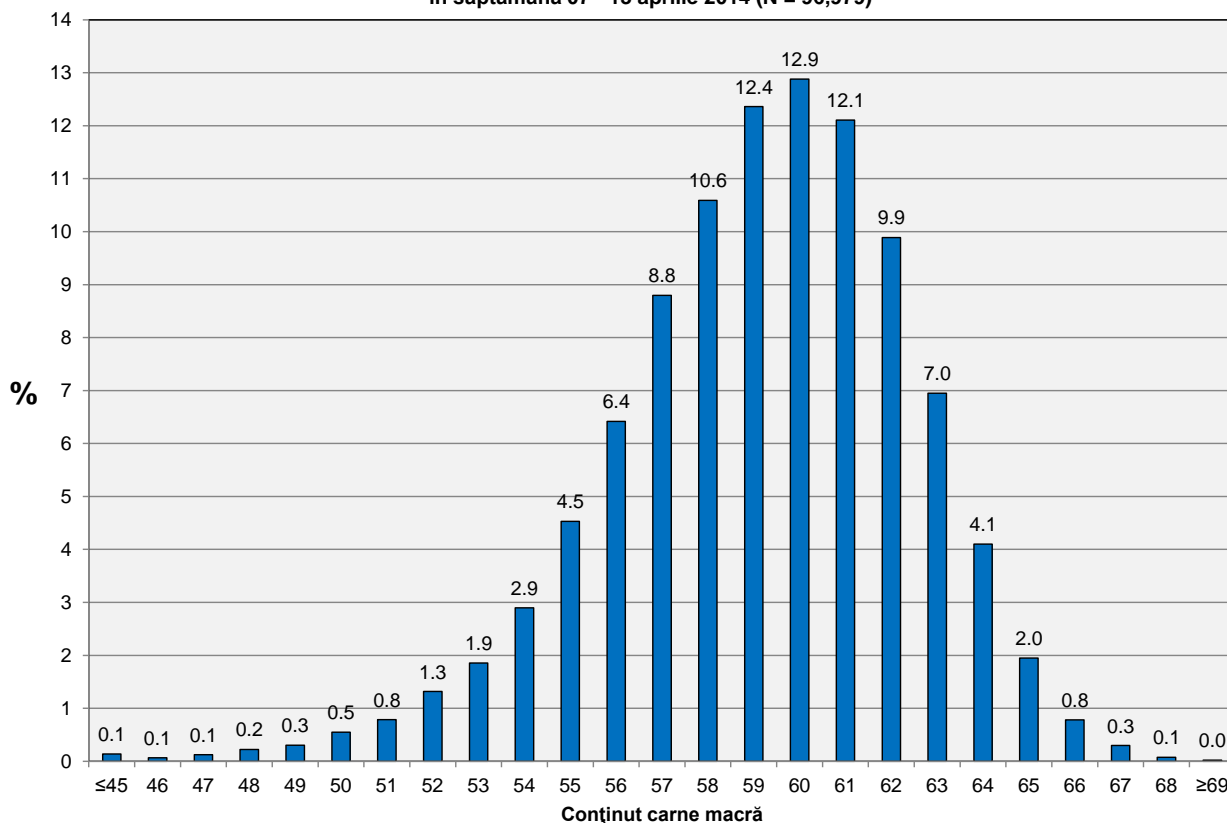
CLASA	% CARNE MACRĂ	NUMĂR CARCASE	% DIN TOTAL	% CARNE MACRĂ	GREUTATE CALDĂ - 2% (KG)
S	≥ 60	47,567	49.05	62.2	80.0
E	55 - 59.9	41,404	42.69	57.9	82.9
U	50 - 54.9	7,182	7.41	53.2	86.0
R	45 - 49.9	736	0.76	48.4	89.5
O	40 - 44.9	75	0.08	43.1	91.5
P	< 40	15	0.02	34.8	86.3
<b>TOTAL</b>		<b>96,979</b>	<b>100.00</b>	<b>59.6</b>	<b>81.8</b>

EVOLUȚIA SĂPTĂMÂNALĂ A GREUTĂȚII CARCASELOR CLASIFICATE

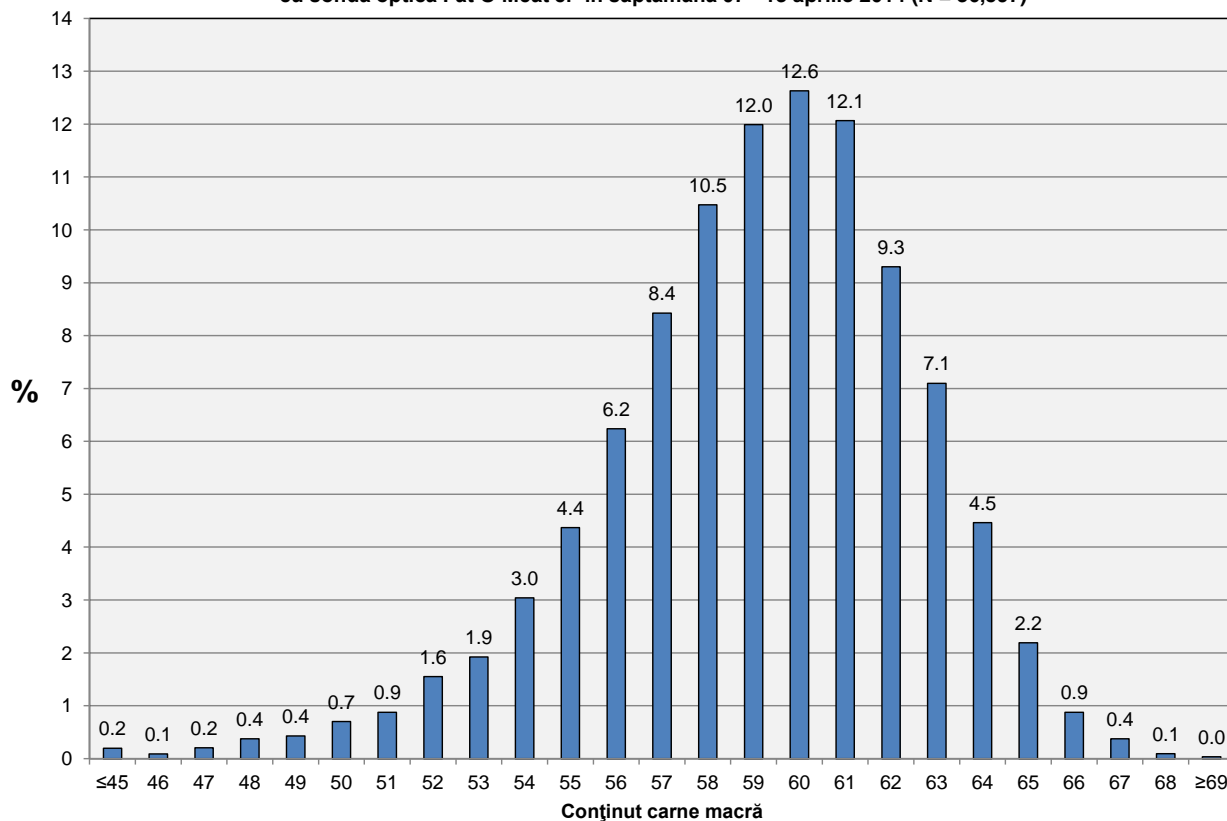




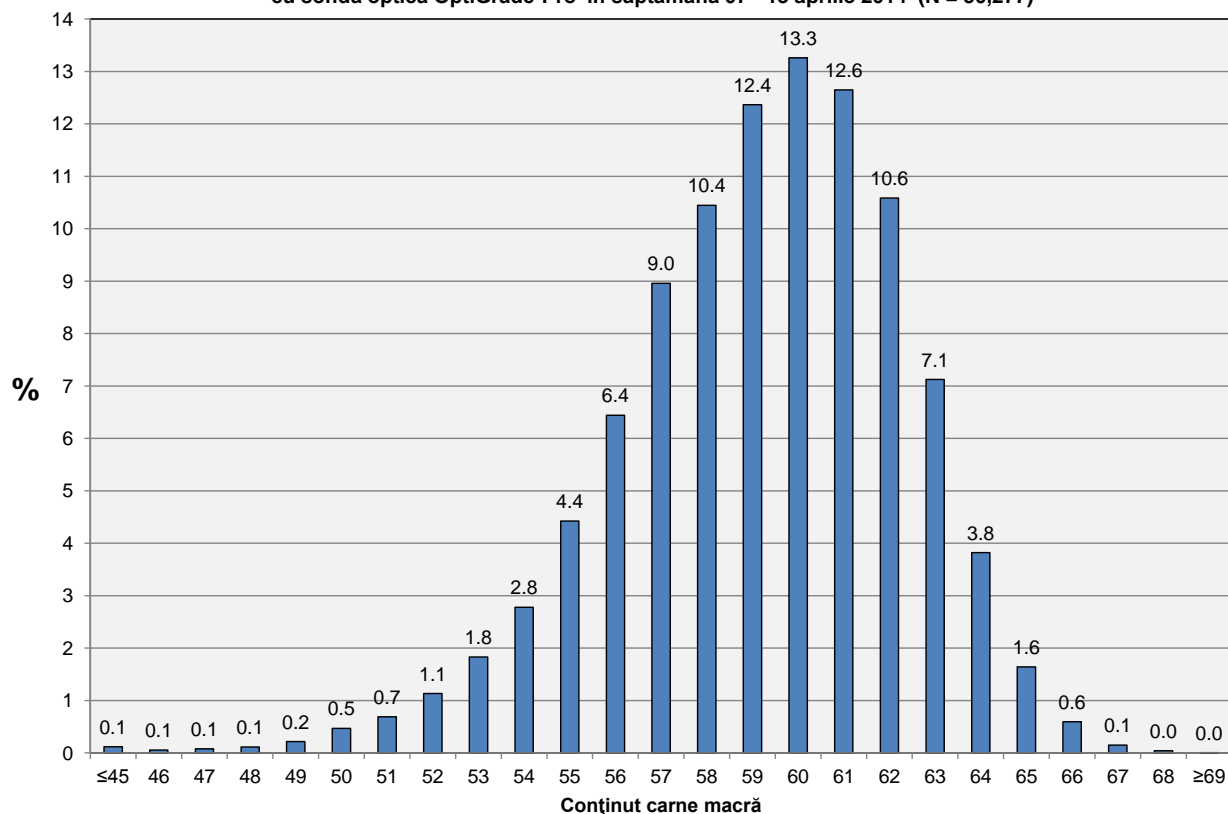
**Distribuția conținutului de carne macră a carcaselor clasificate în România  
în săptămâna 07 - 13 aprilie 2014 (N = 96,979)**



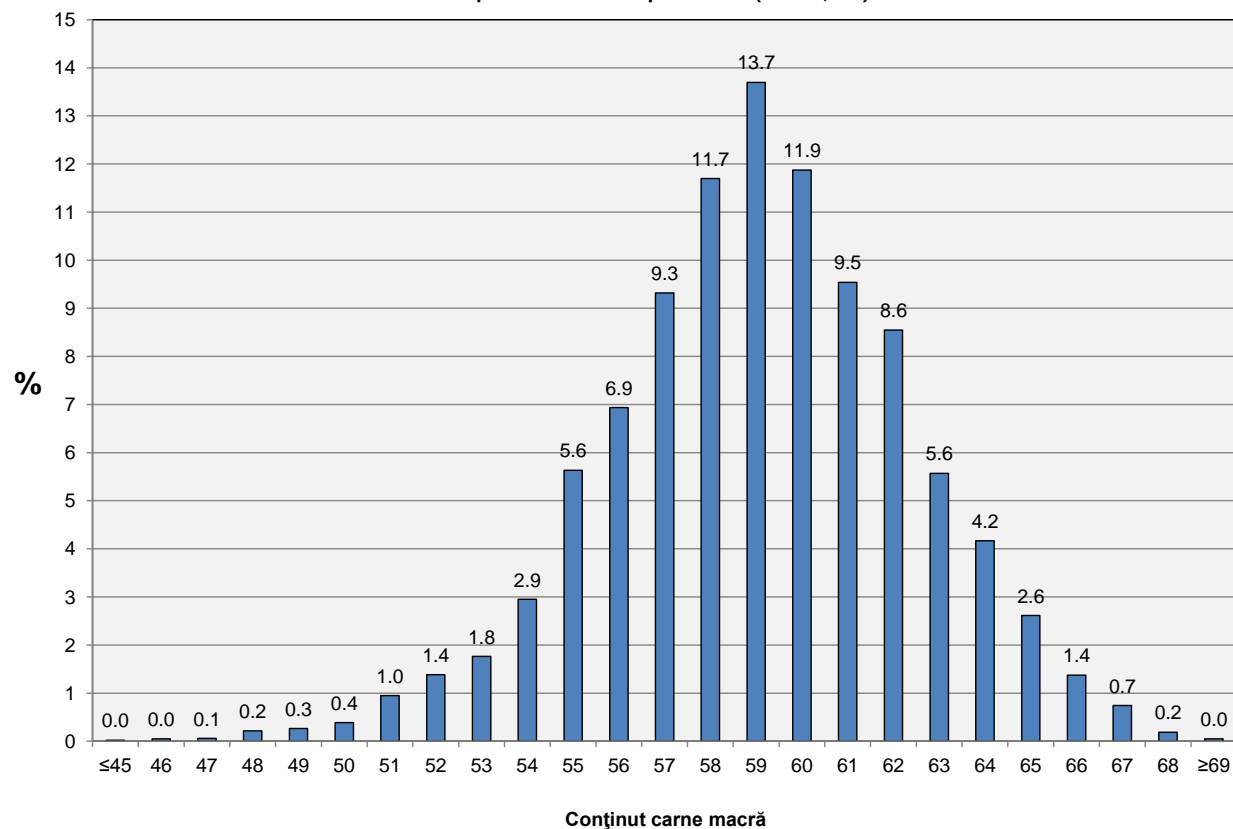
**Distribuția conținutului de carne macră a carcaselor clasificate în România cu echipamentul  
cu sondă optică Fat O Meat'er în săptămâna 07 - 13 aprilie 2014 (N = 36,597)**



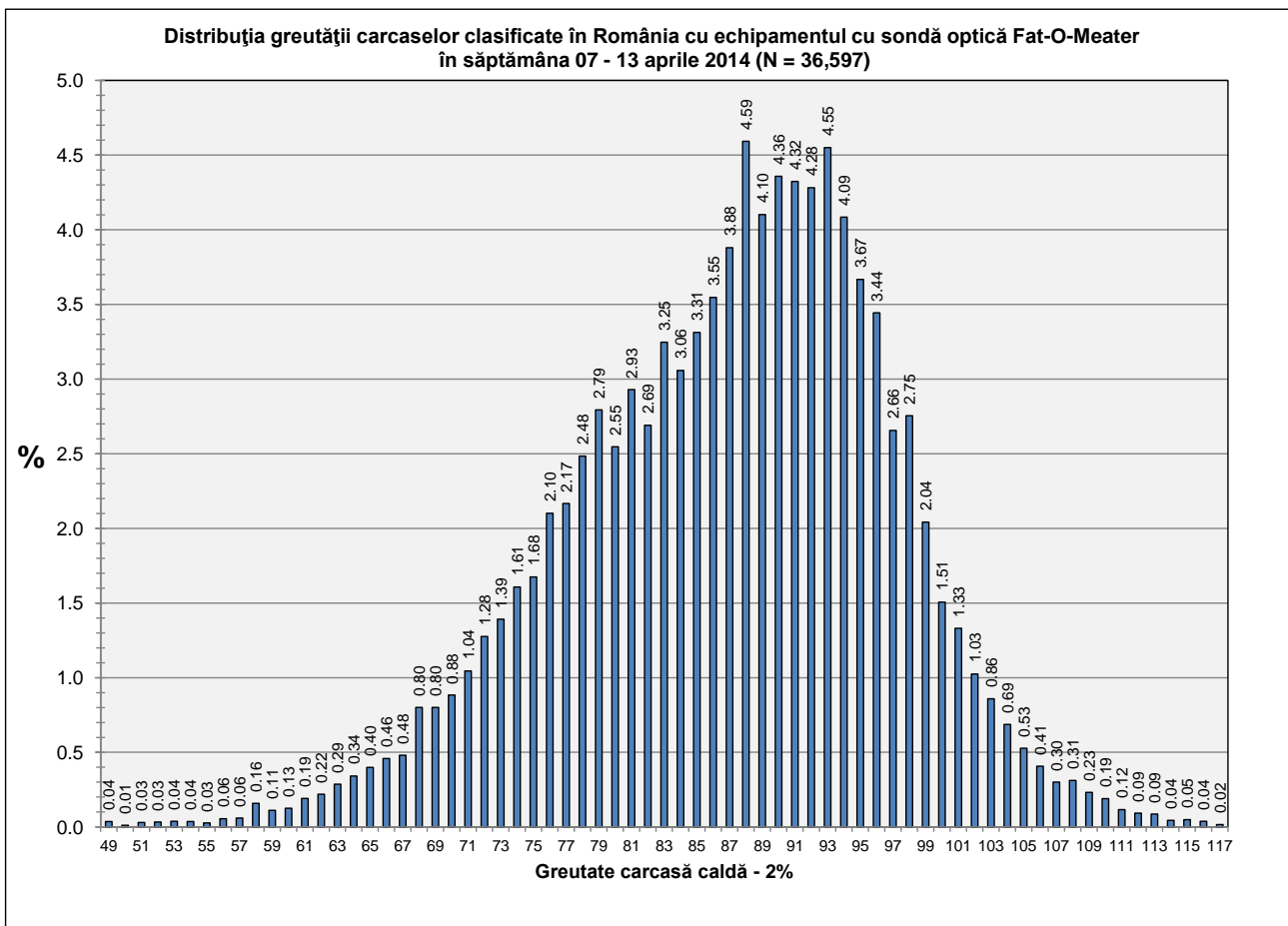
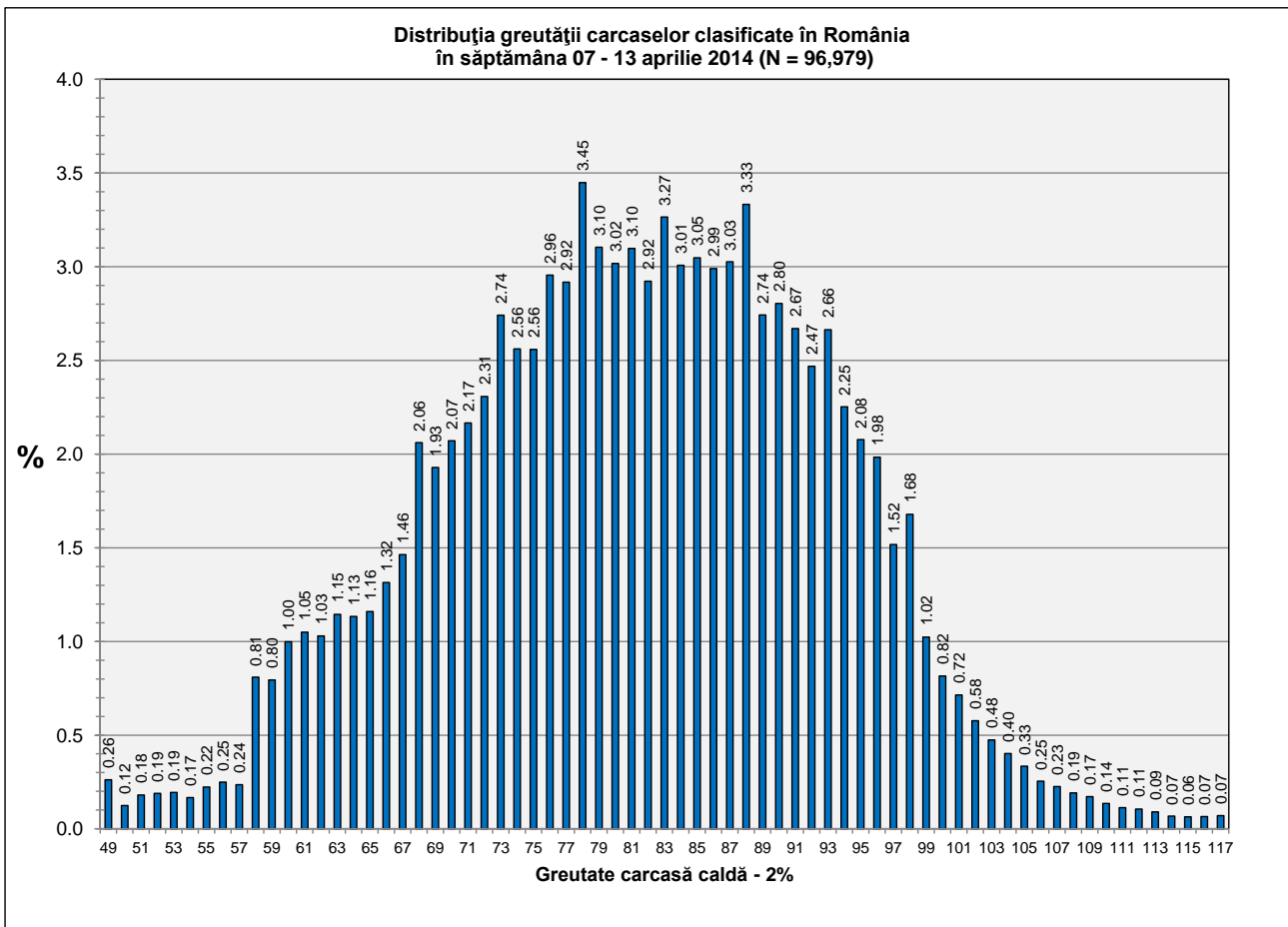
**Distribuția conținutului de carne macră a carcaselor clasificate în România cu echipamentul cu sondă optică OptiGrade-Pro în săptămâna 07 - 13 aprilie 2014 (N = 50,277)**



**Distribuția conținutului de carne macră a carcaselor clasificate în România cu metoda ZP în săptămâna 07 - 13 aprilie 2014 (N = 10,105)**

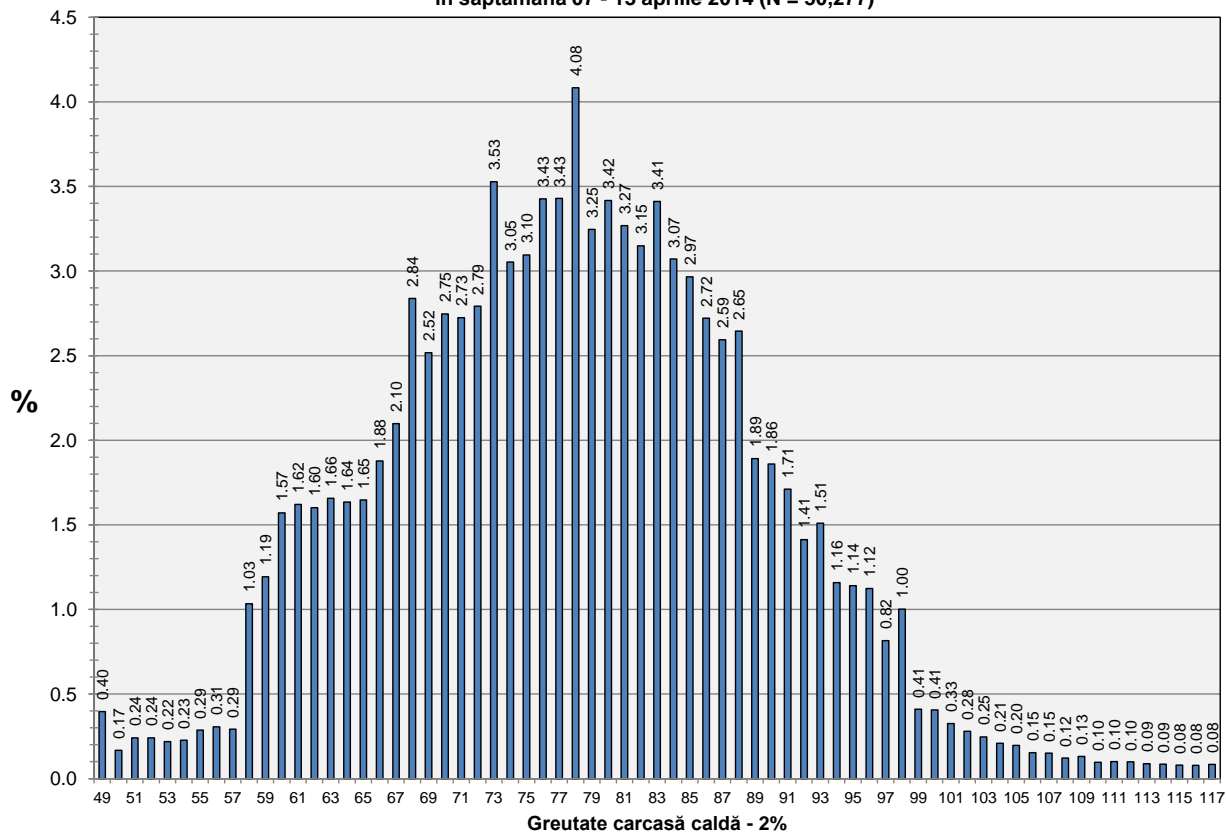








**Distribuția greutății carcaselor clasificate în România cu echipamentul cu sondă optică OptiGrade-Pro în săptămâna 07 - 13 aprilie 2014 (N = 50,277)**



**Distribuția greutății carcaselor clasificate în România cu metoda ZP în săptămâna 07 - 13 aprilie 2014 (N = 10,105)**

