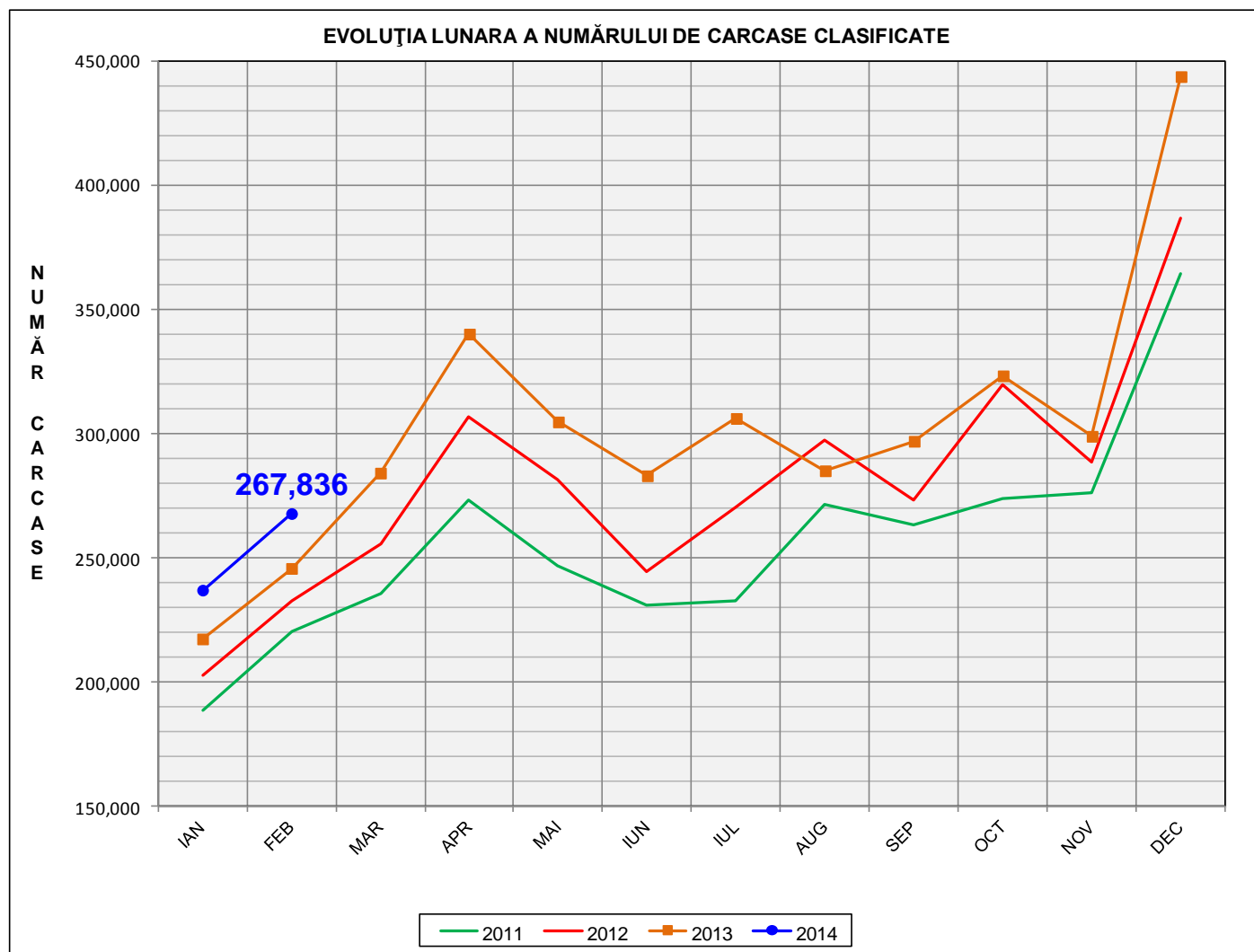


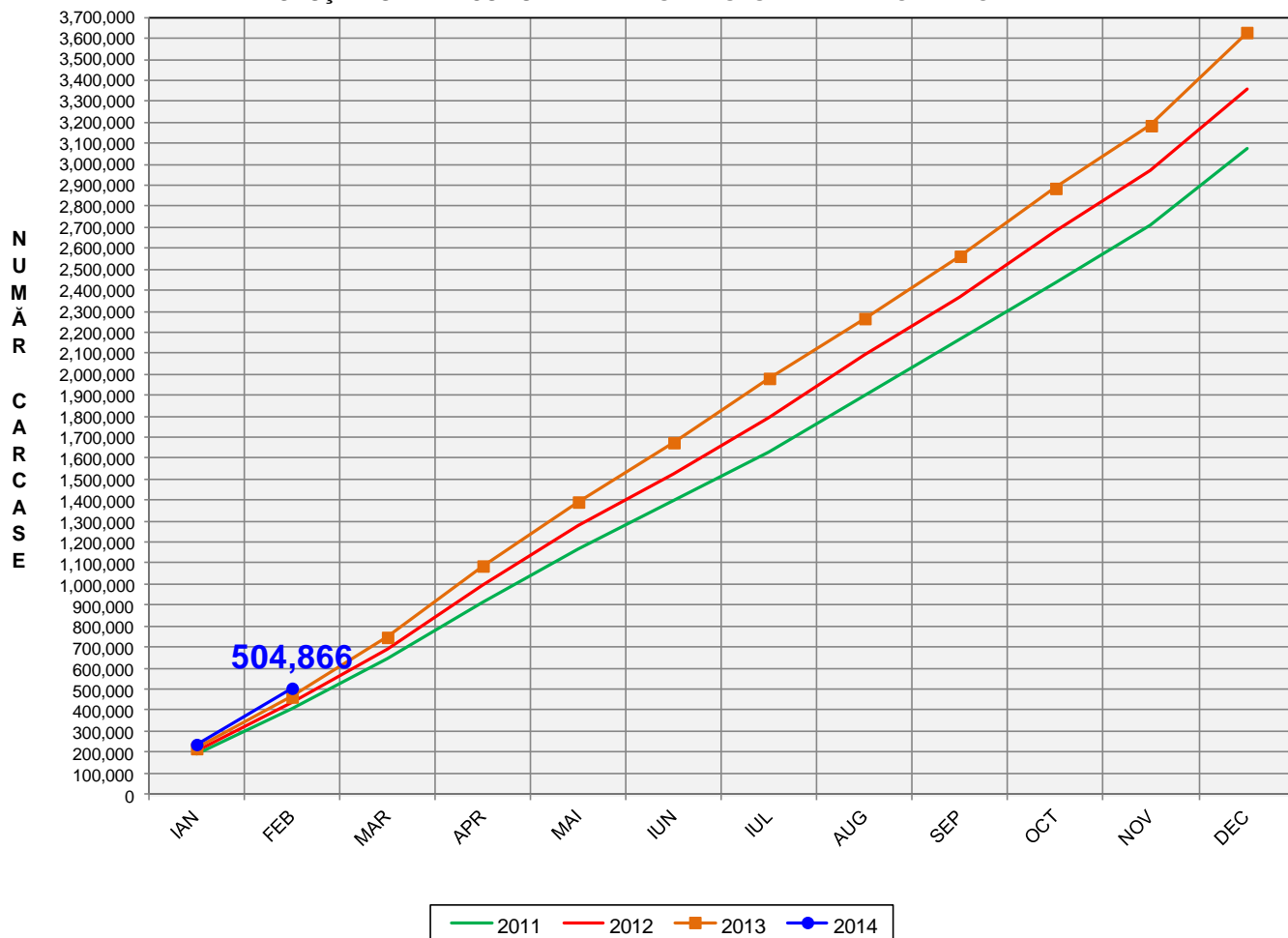
Rezultatele clasificării carcaselor de porcine

Februarie 2013



% Modificare	
feb 2014/ ian 2013	feb 2014/ feb 2013
13.0%	9.0%

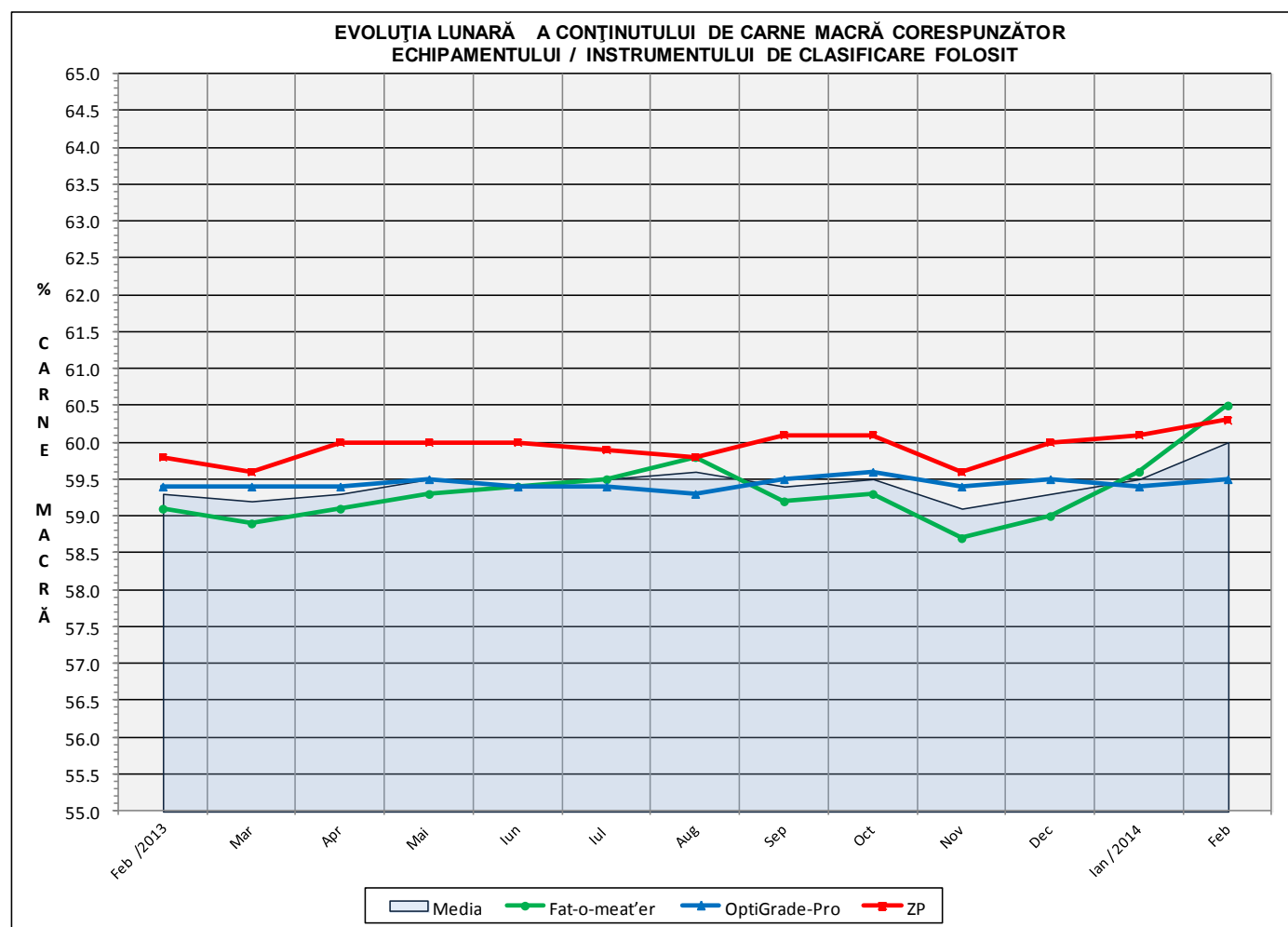
EVOLUȚIA LUNARA CUMULATIVA A NUMĂRULUI DE CARCASE CLASIFICATE

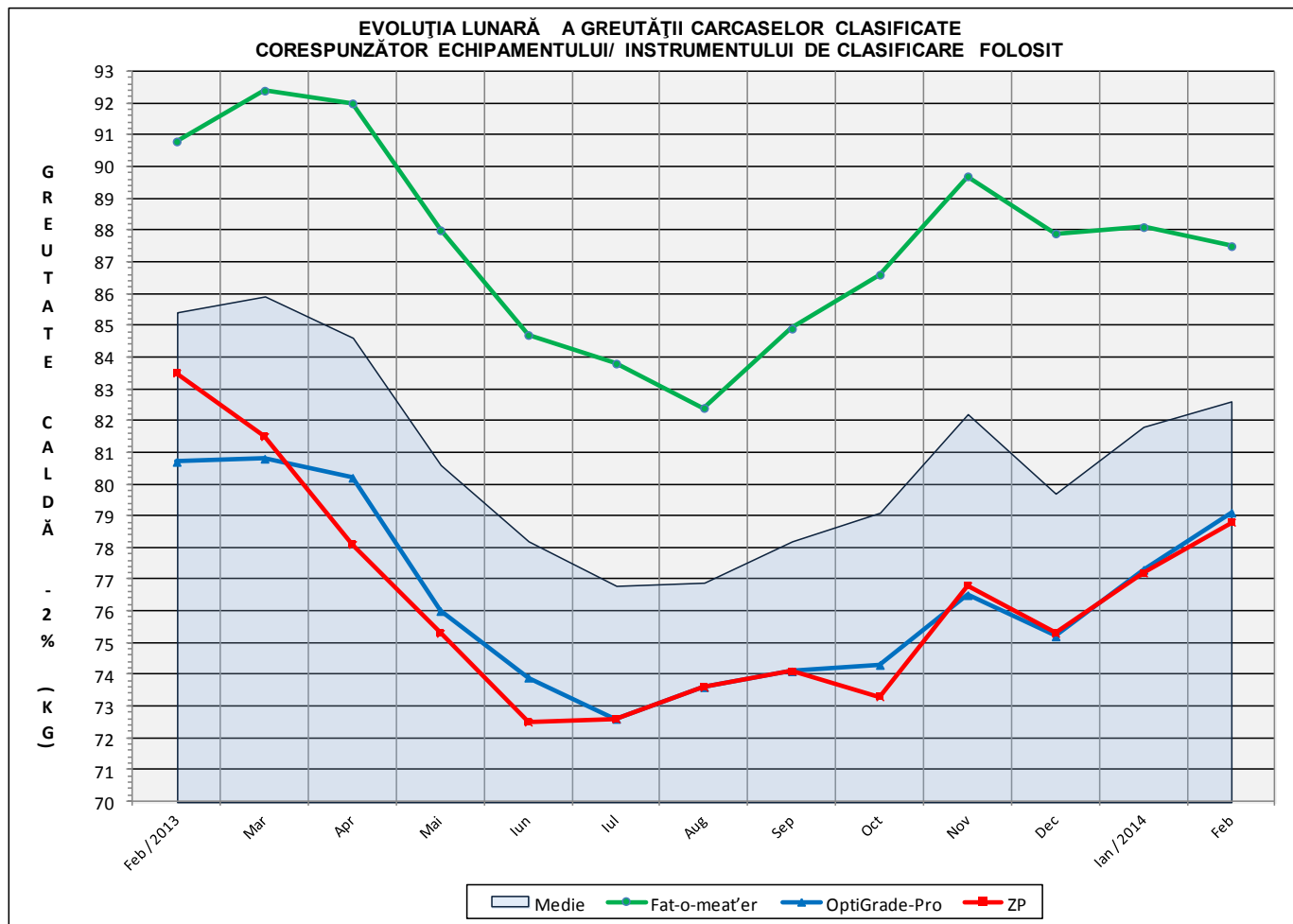


% Modificare
feb 2014/ feb 2013
9.0%

Numărul de carcase clasificate în luna februarie 2014 în funcție de echipamentul / instrumentul folosit

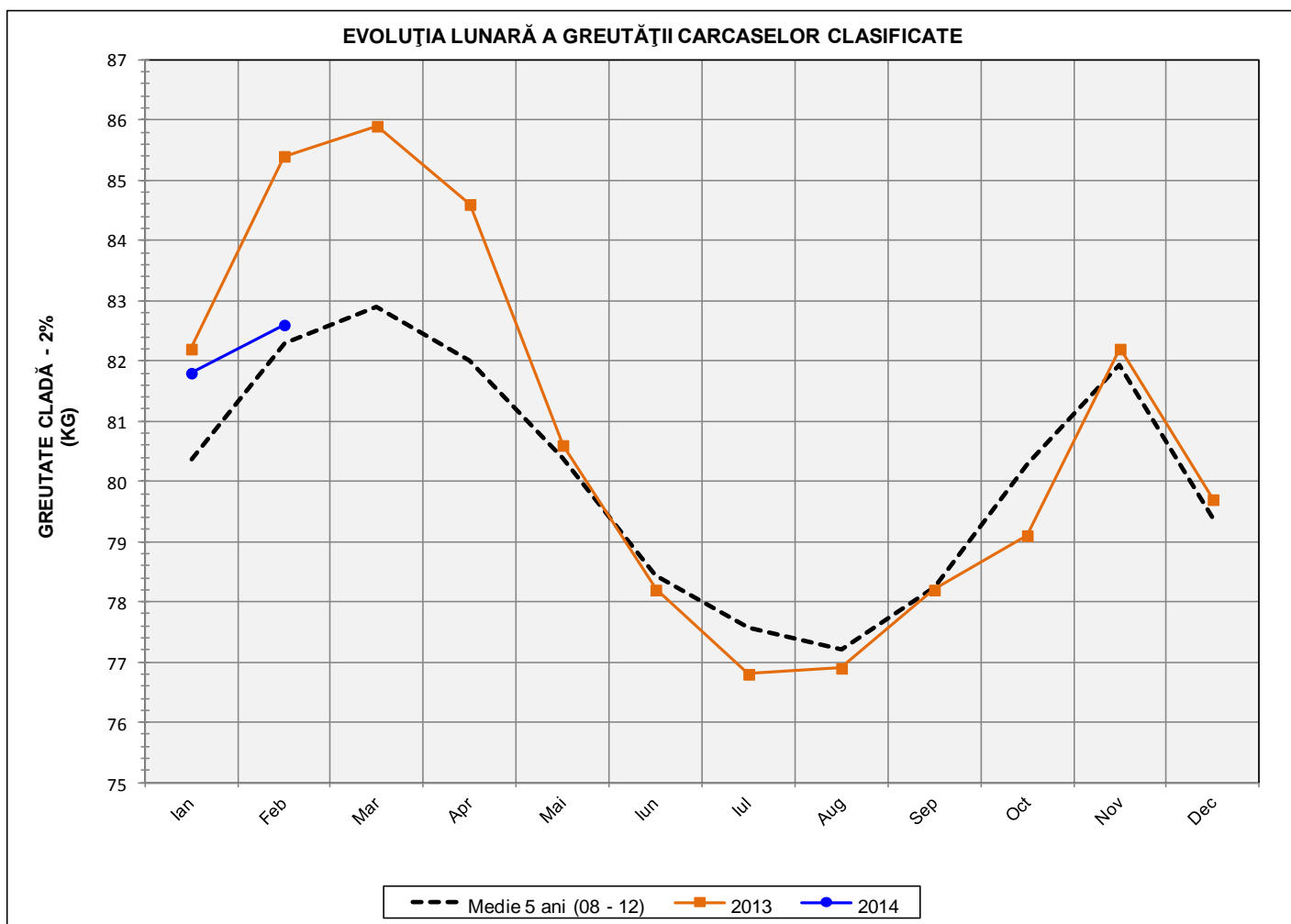
Metoda	Echipament / instrument	Număr carcase	% din total carcase
Sondă Optică	Fat-o-meat'er	109,909	41.04%
	OptiGrade-Pro	144,551	53.97%
ZP	Rigla	13,376	4.99%
TOTAL		267,836	100.00%

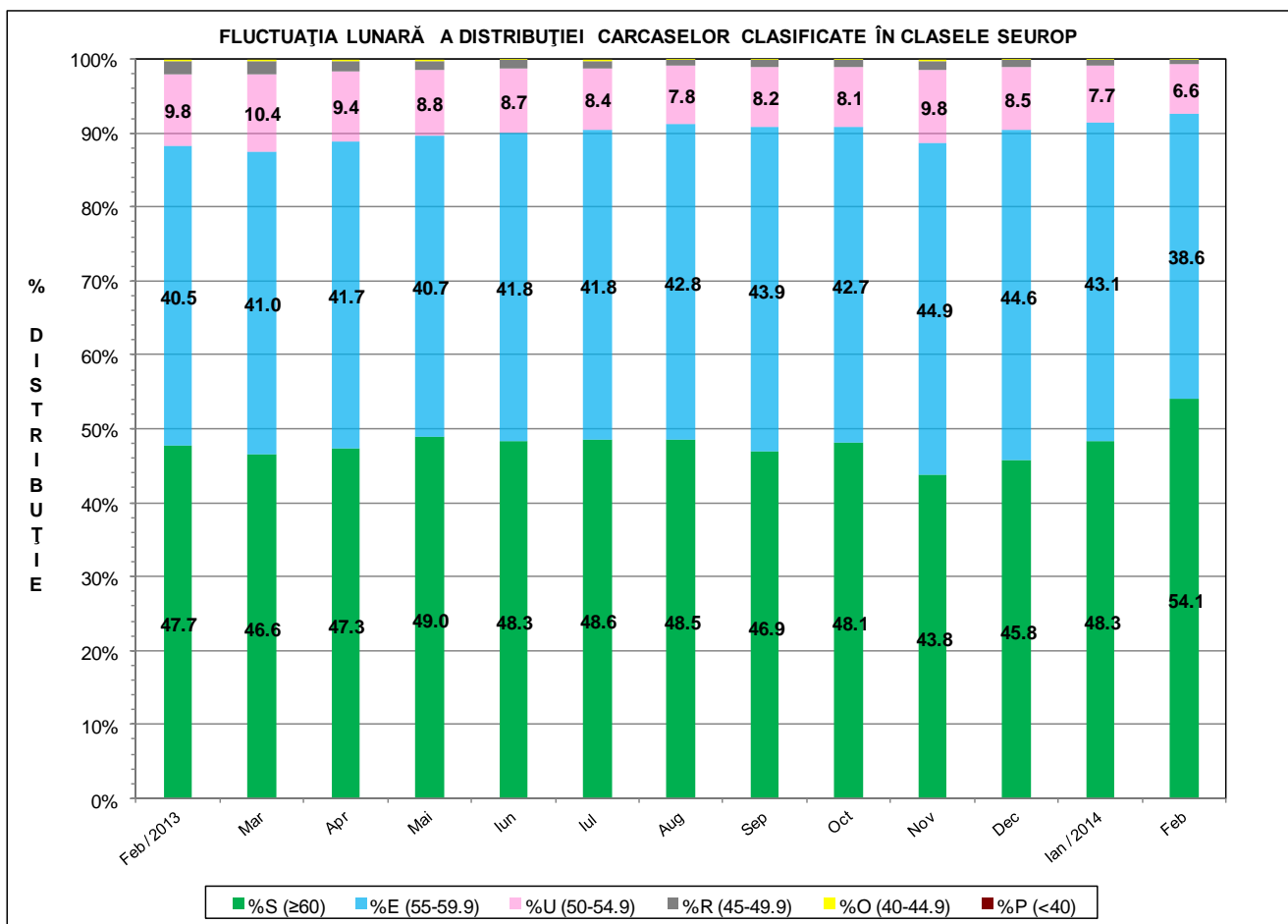
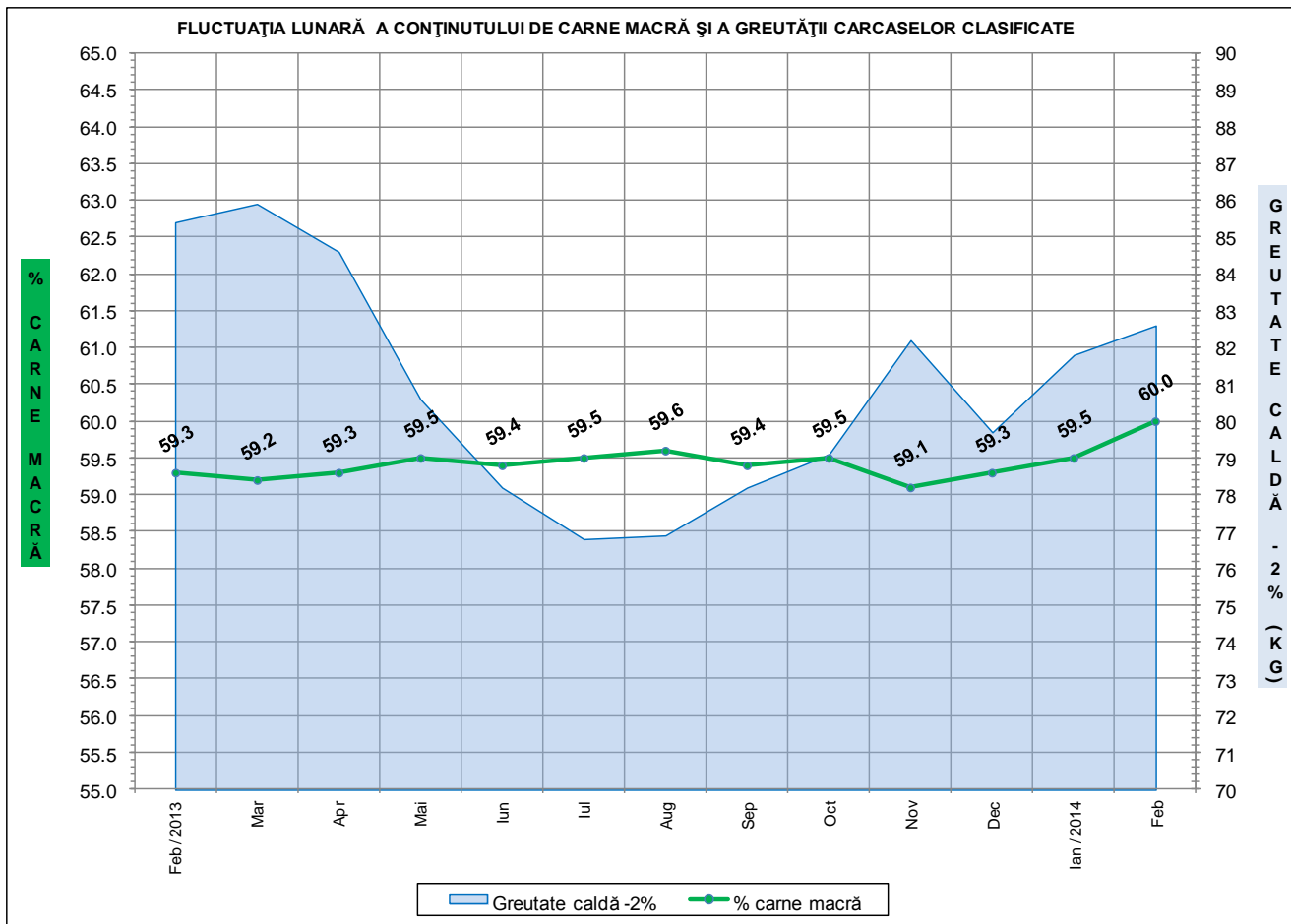




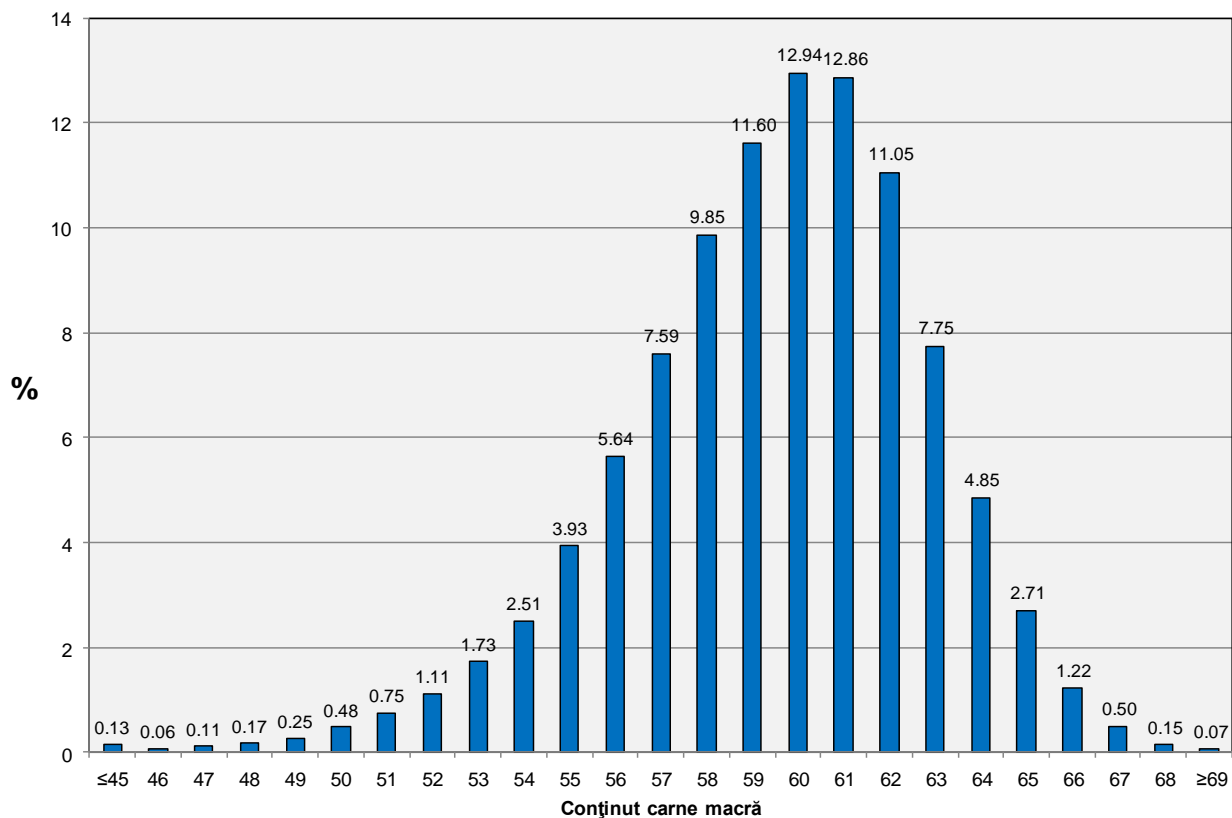
**ÎNCADRAREA ÎN CLASE A CARCASELOR DE PORCINE
CLASIFICATE ÎN LUNA FEBRUARIE 2014**

CLASA	% CARNE MACRĂ	NUMĂR CARCASE	% DIN TOTAL	% CARNE MACRĂ	GREUTATE CALDĂ - 2% (KG)
S	≥ 60	144,866	54.09	62.4	81.2
E	55 - 59.9	103,420	38.61	58.0	83.7
U	50 - 54.9	17,614	6.58	53.2	86.5
R	45 - 49.9	1,699	0.63	48.3	88.8
O	40 - 44.9	202	0.08	43.0	86.7
P	< 40	35	0.01	36.3	79.8
TOTAL		267,836	100.00	60.0	82.6

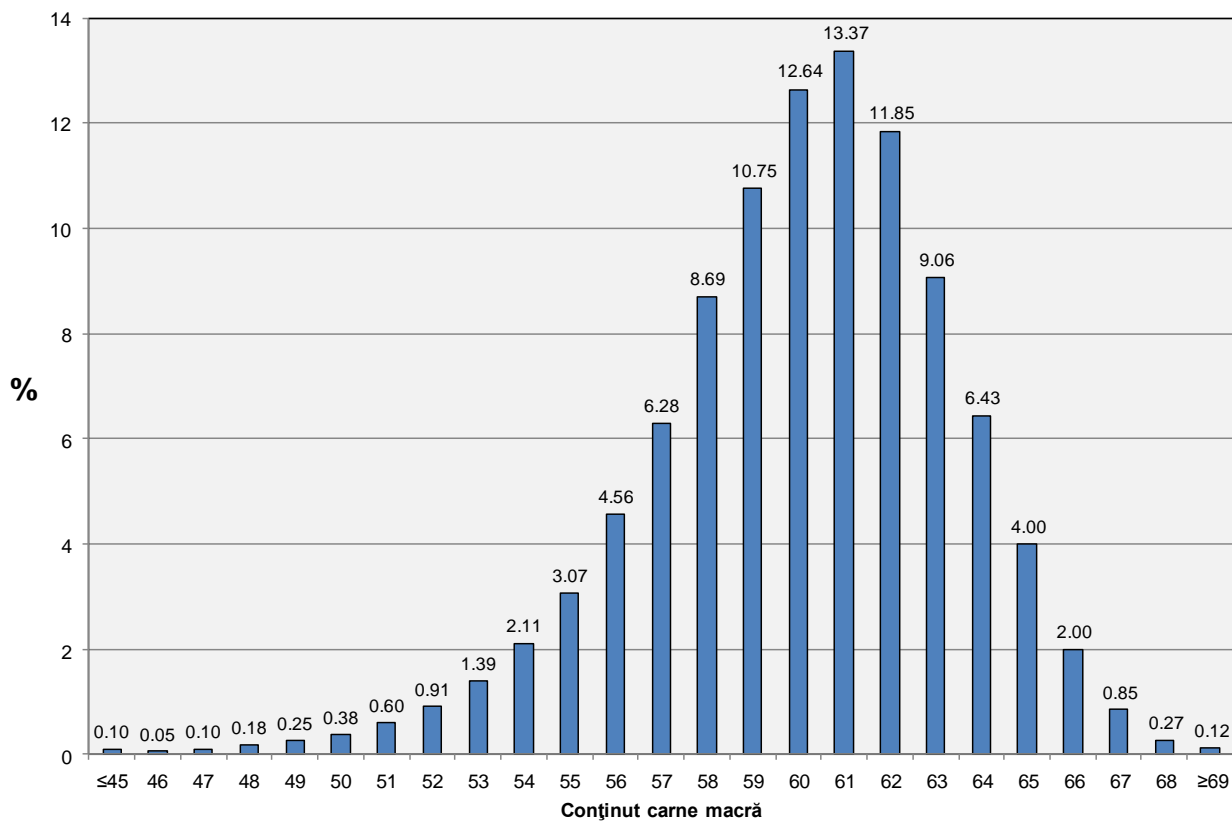




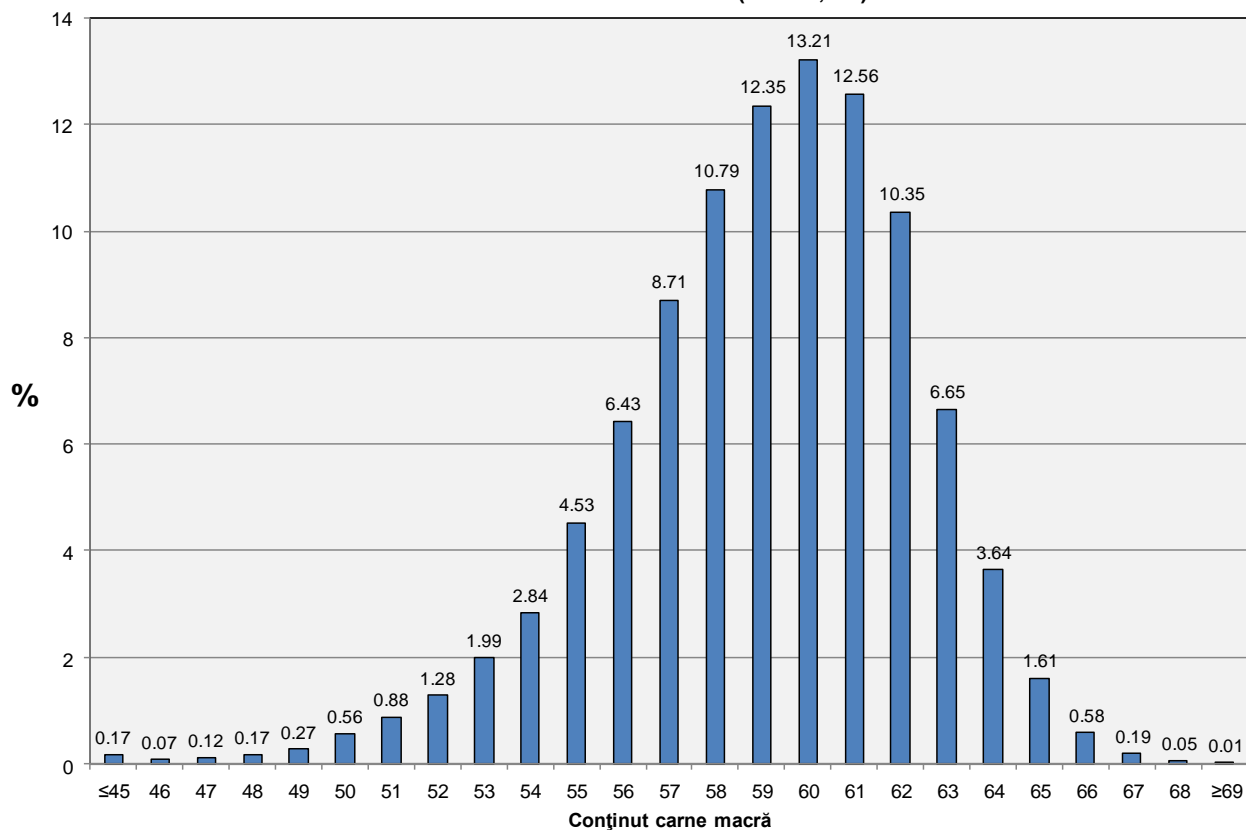
Distribuția carcaselor clasificate în România în luna februarie 2014 (N = 267,836)



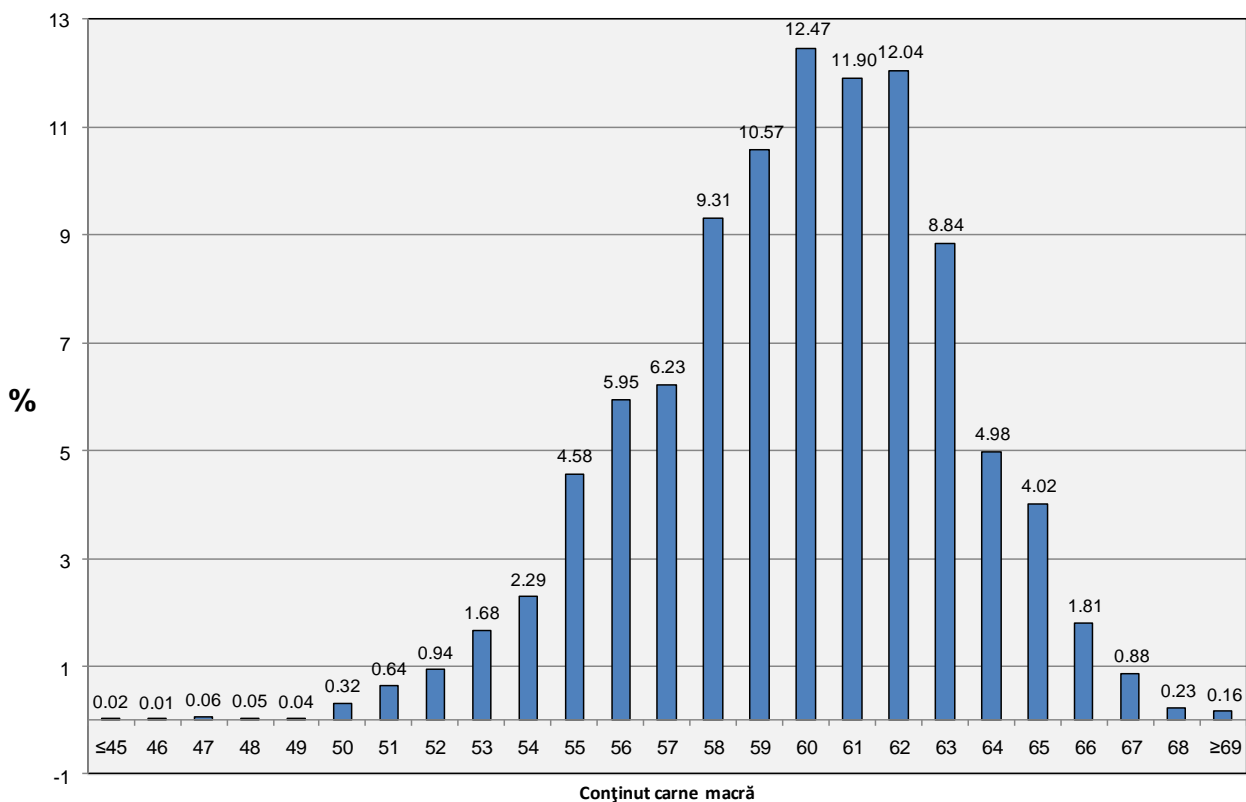
Distribuția carcaselor clasificate în România cu echipamentul cu sondă optică Fat O Meat'er în luna februarie 2014 (N = 109,909)



Distribuția carcaselor clasificate în România cu echipamentul cu sondă optică OptiGrade-Pro în luna februarie 2014 (N = 144,551)

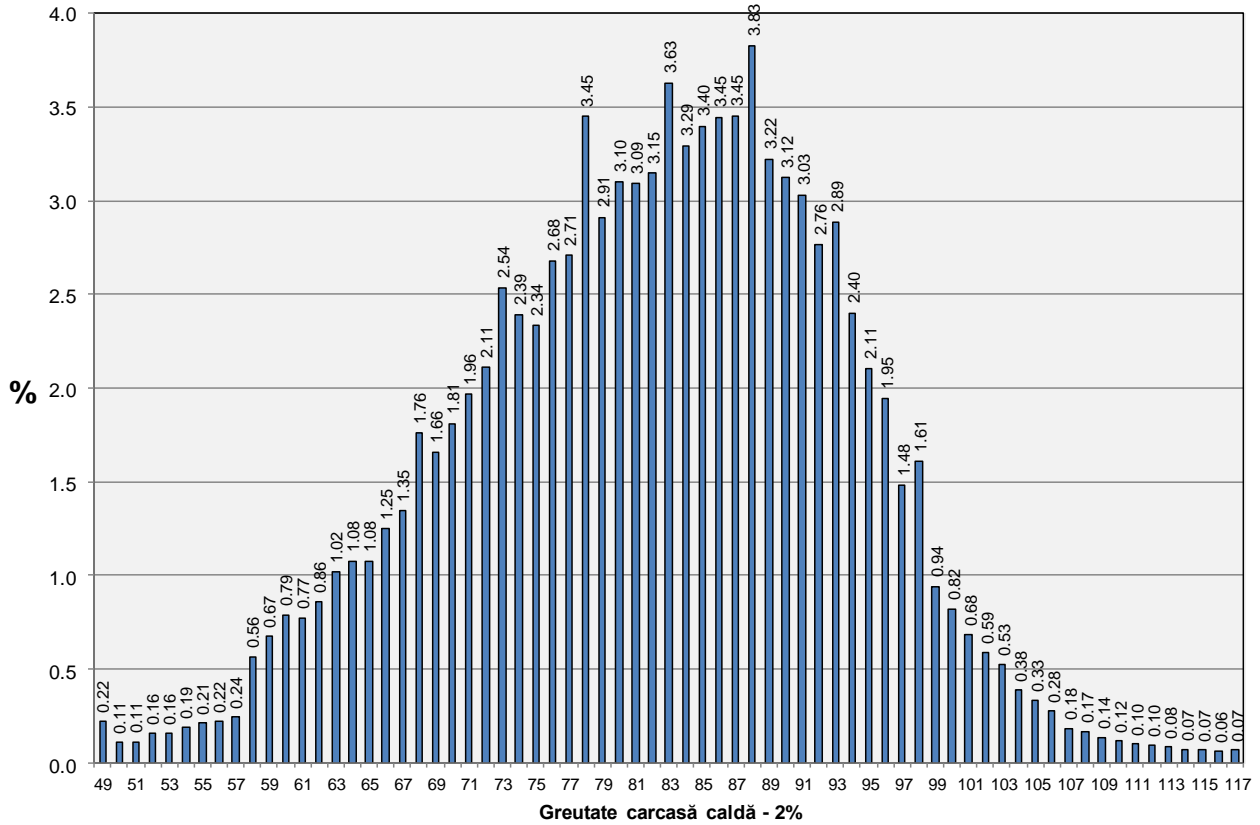


Distribuția carcaselor clasificate în România cu metoda ZP în luna februarie 2014 (N = 13,376)

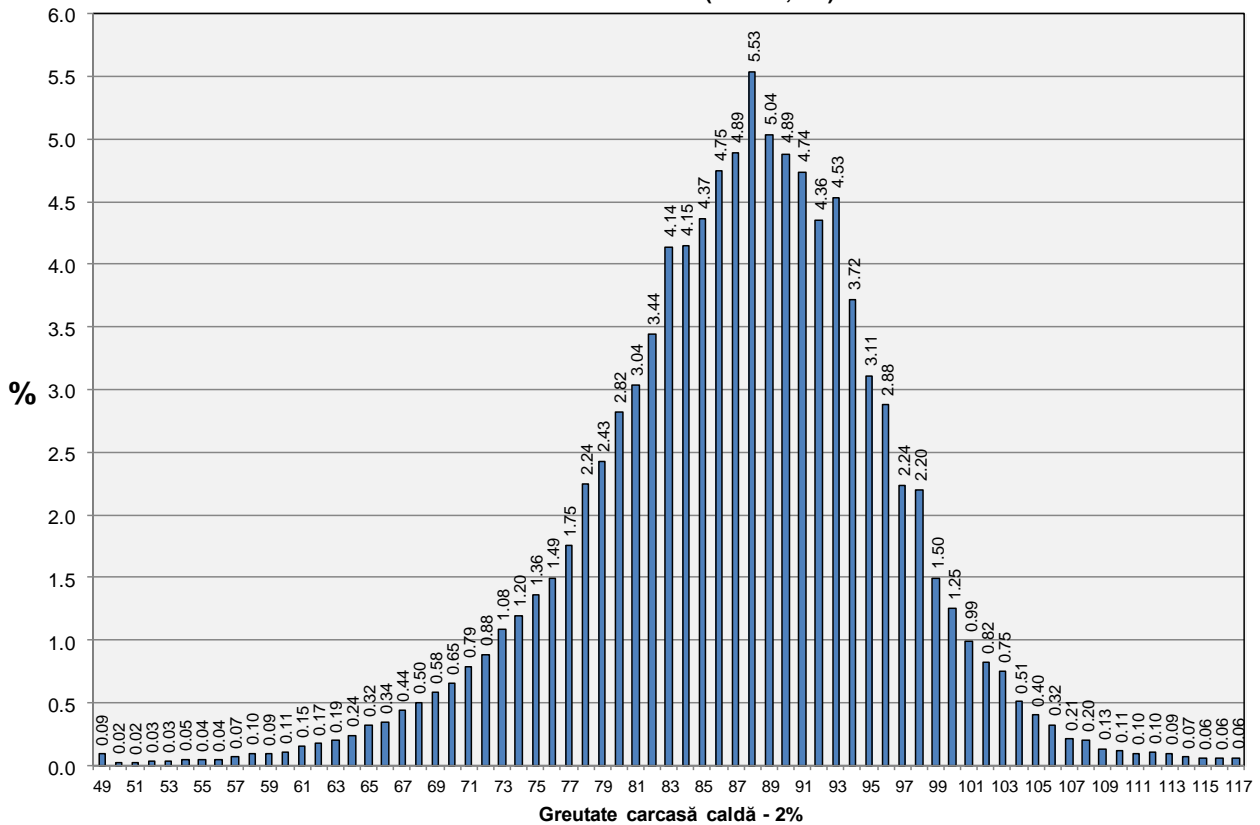




Distribuția greutății carcaselor clasificate în România în luna februarie 2014 (N = 267,836)

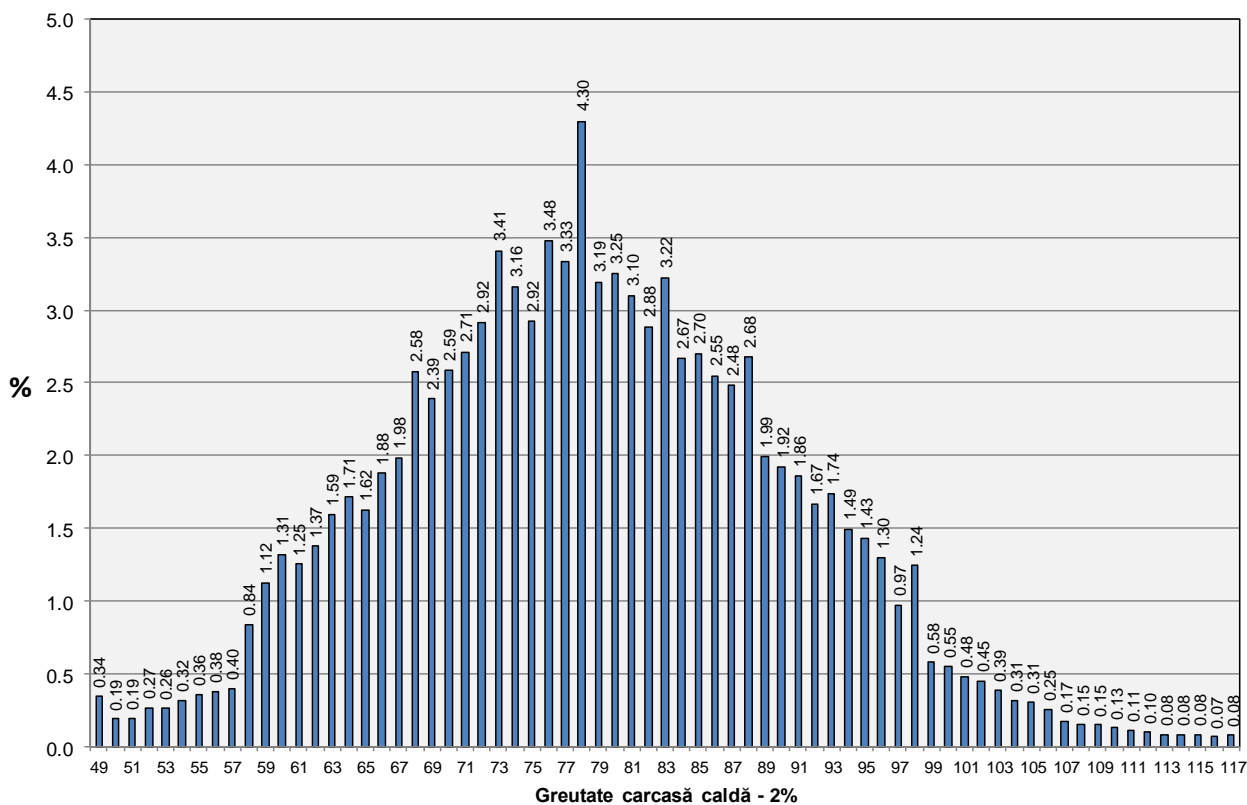


Distribuția greutății carcaselor clasificate în România cu echipamentul cu sondă optică Fat-O-Meater în luna februarie 2014 (N = 109,909)





Distribuția greutății carcaselor clasificate în România cu echipamentul cu sondă optică OptiGrade-Pro în luna februarie 2014 (N = 144,551)



Distribuția greutății carcaselor clasificate în România cu metoda ZP în luna februarie 2014 (N = 13,376)

