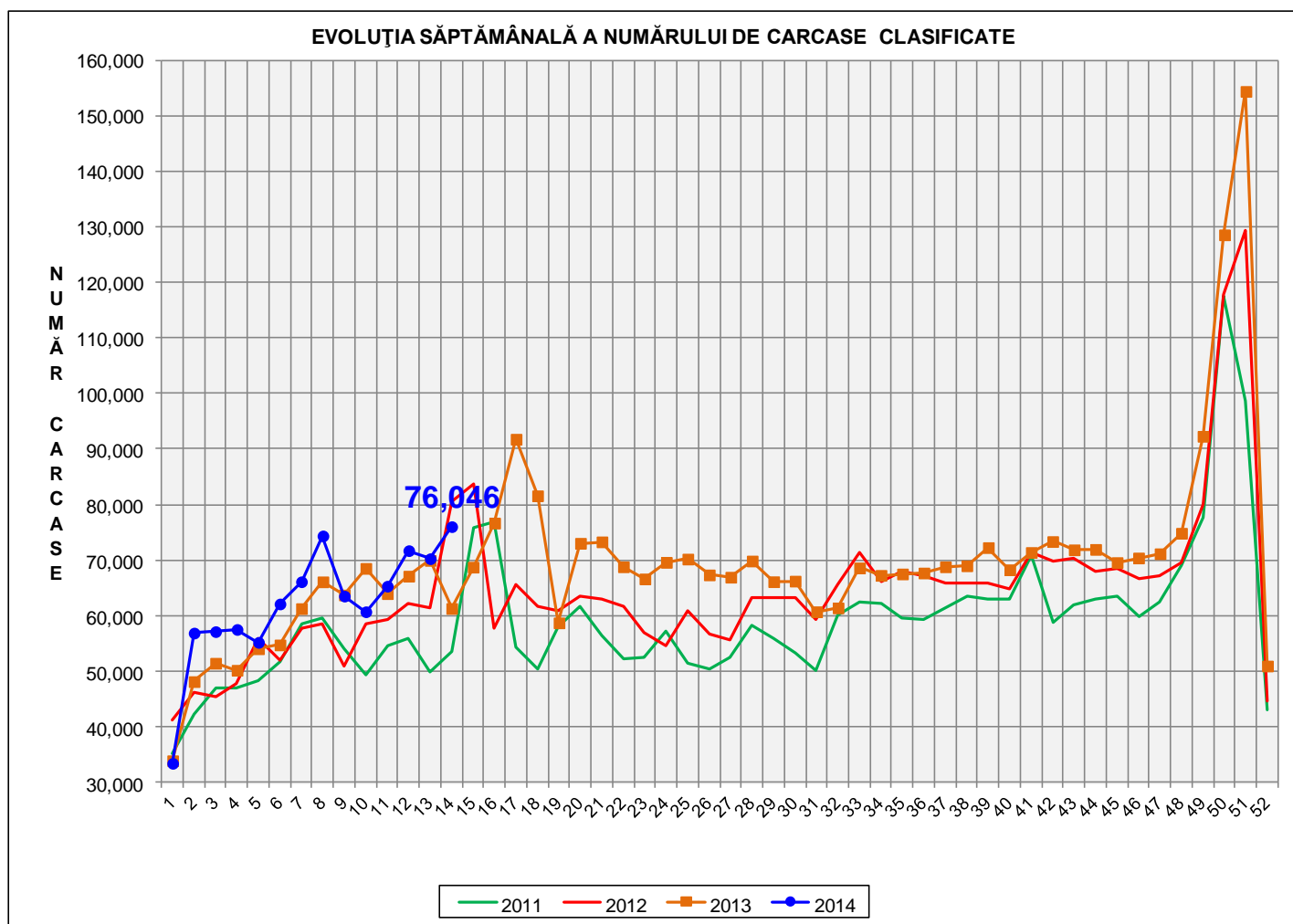


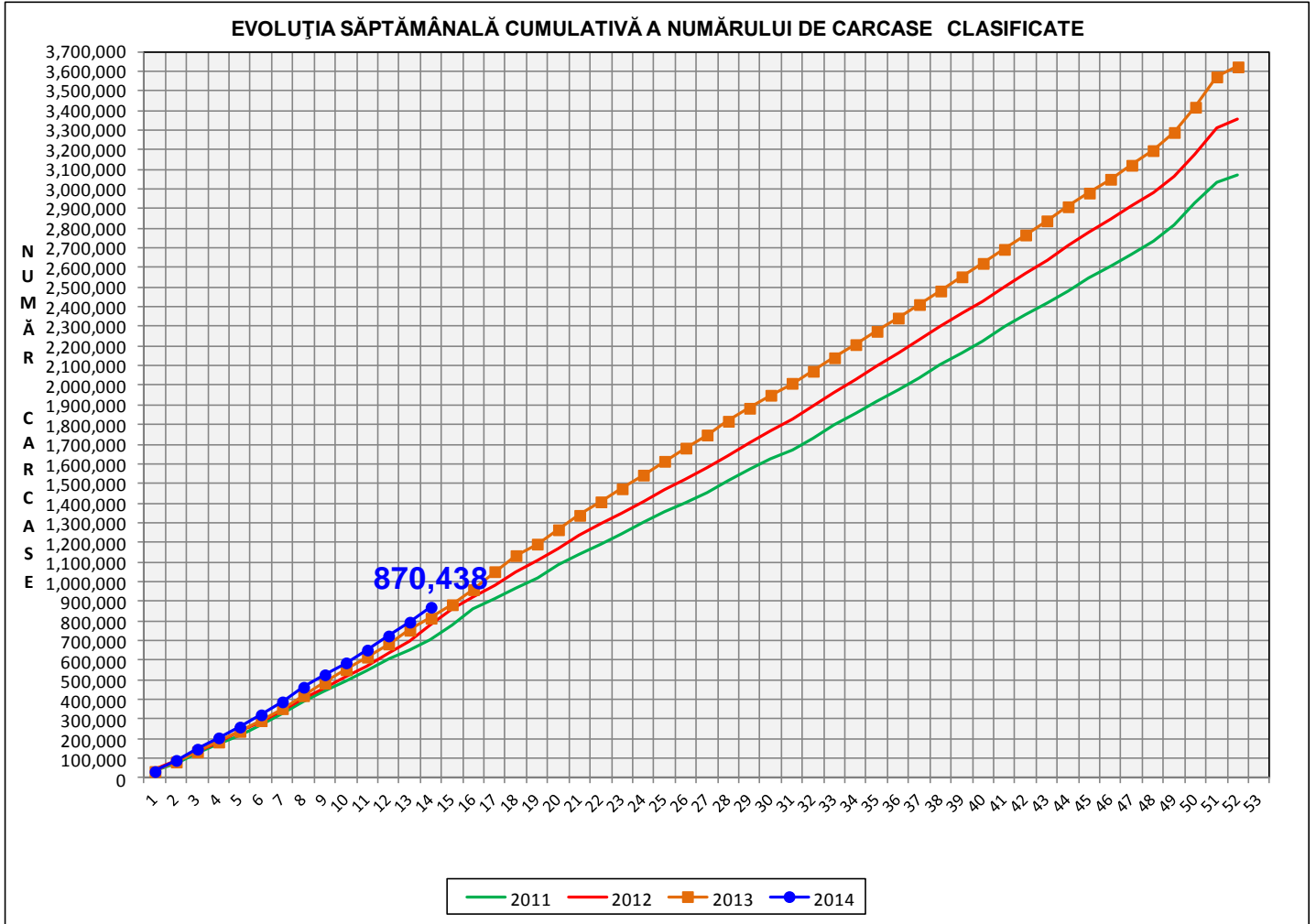
Rezultatele clasificării carcaselor de porcine

Săptămâna 14 (31 martie – 06 aprilie 2014)



% Modificare	
S14 / S13	S14 2014/ S14 2013
8.2%	24.0%

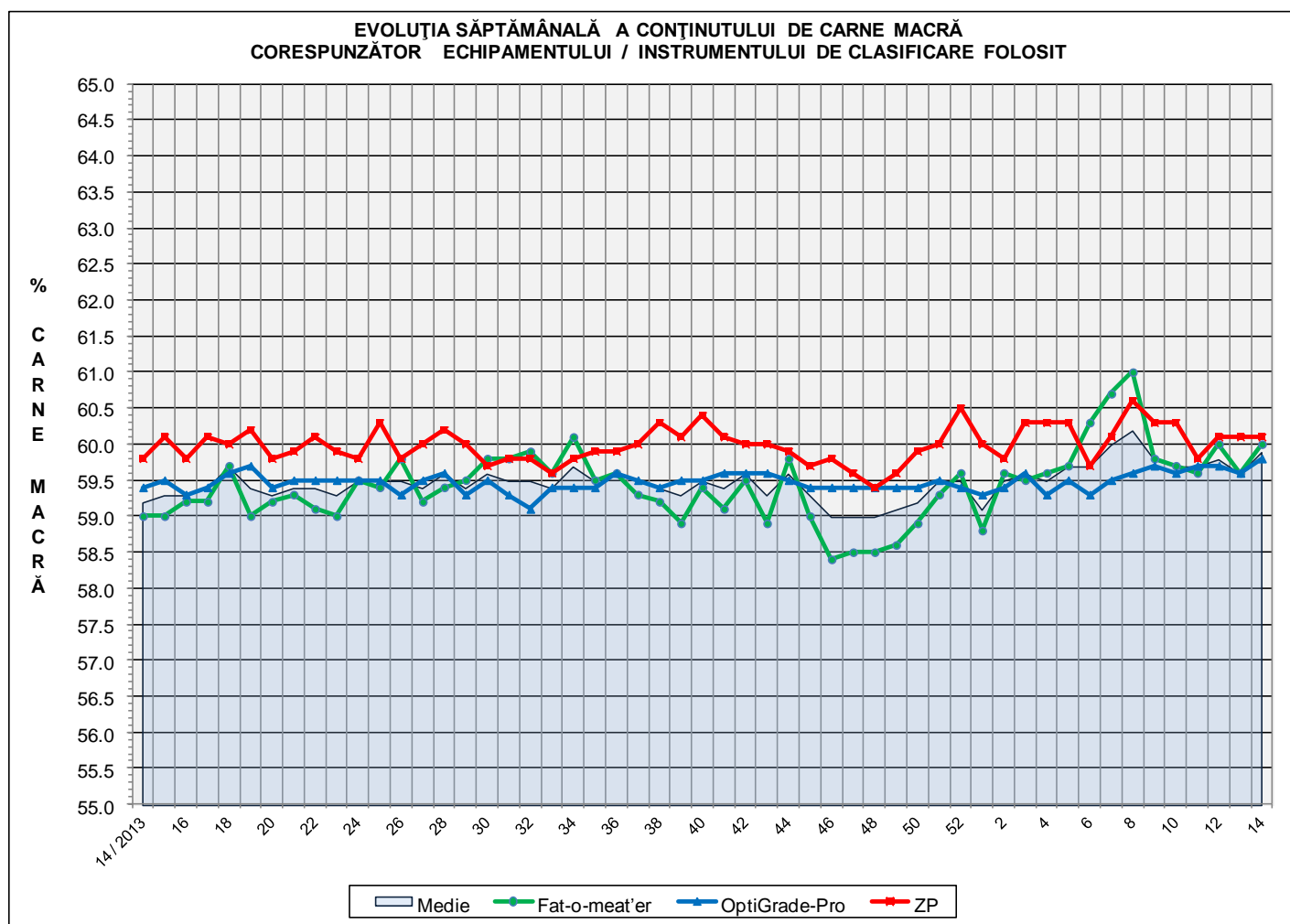
EVOLUȚIA SĂPTĂMÂNALĂ CUMULATIVĂ A NUMĂRULUI DE CARCASE CLASIFICATE



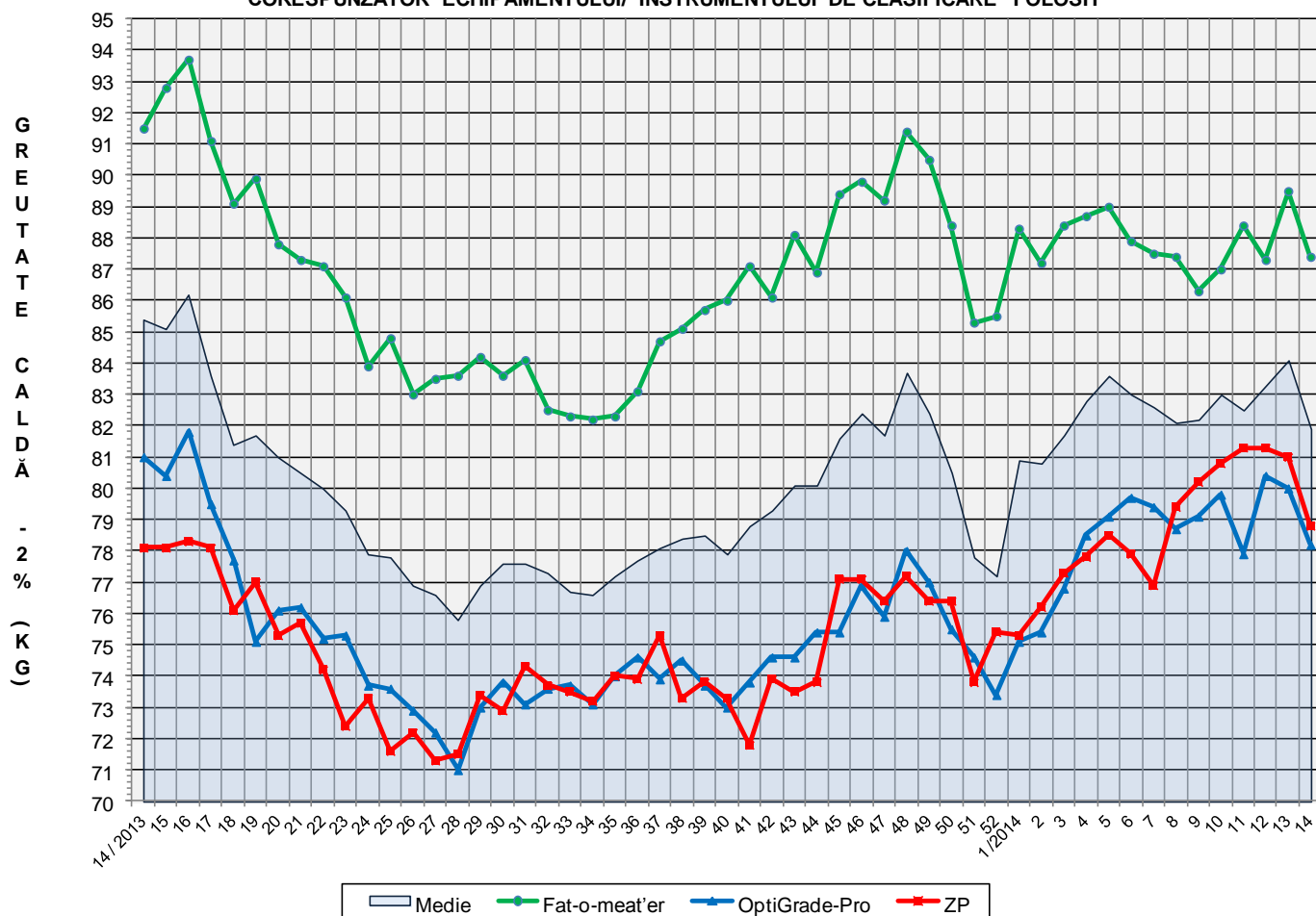
% Modificare
S14 2014/ S14 2013
6.9%

Numărul de carcase clasificate în săptămâna 31 martie - 06 aprilie 2014 în funcție de echipamentul / instrumentul folosit

Metoda	Echipament / instrument	Număr carcase	% din total carcase
Sondă Optică	Fat-o-meat'er	30,450	40.04%
	OptiGrade-Pro	40,486	53.24%
ZP	Rigla	5,110	6.72%
TOTAL		76,046	100.00%



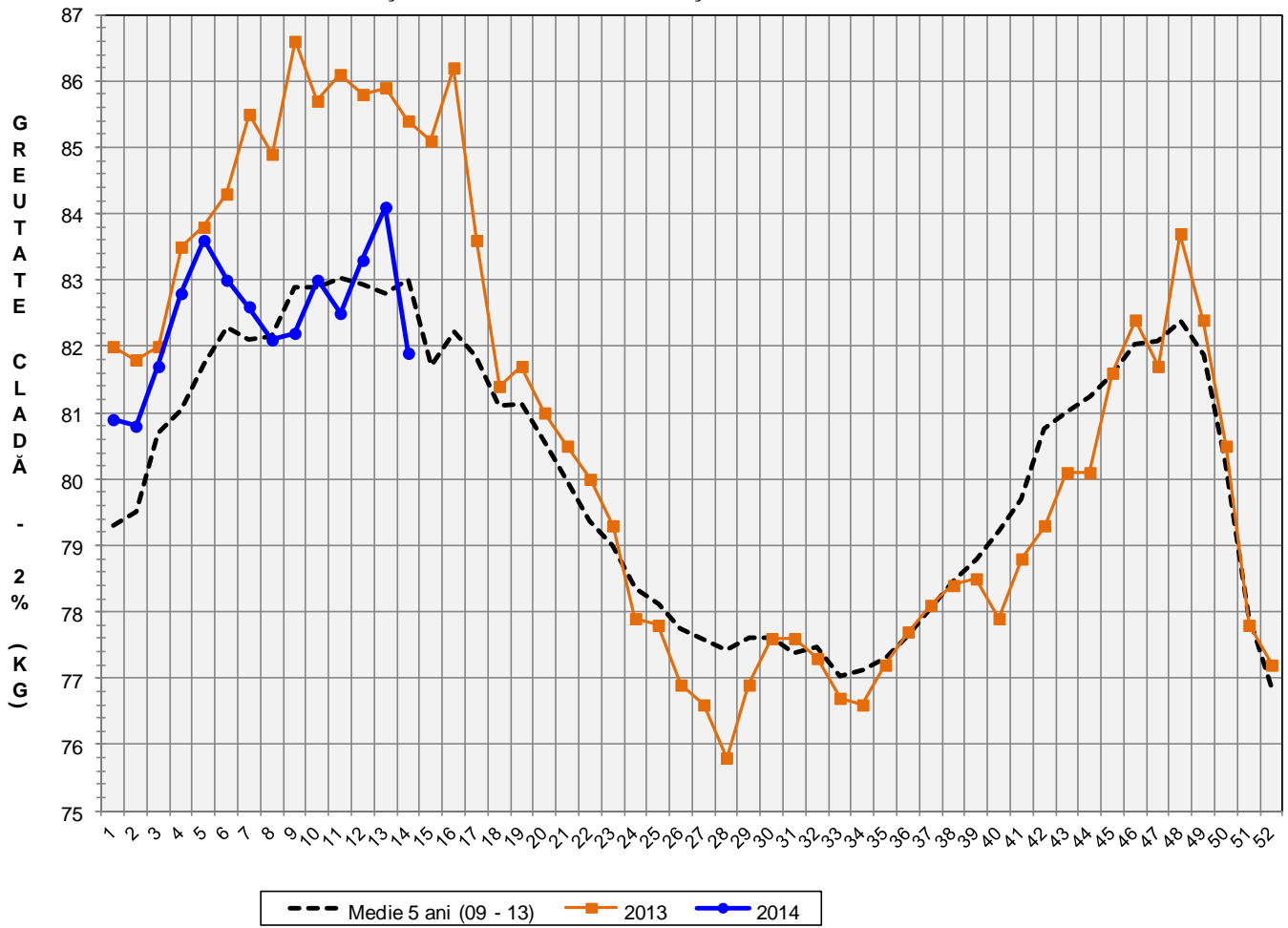
EVOLUȚIA SĂPTĂMÂNALĂ A GREUTĂȚII CARCASELOR
CORESPUNZĂTOR ECHIPAMENTULUI/ INSTRUMENTULUI DE CLASIFICARE FOLOSIT

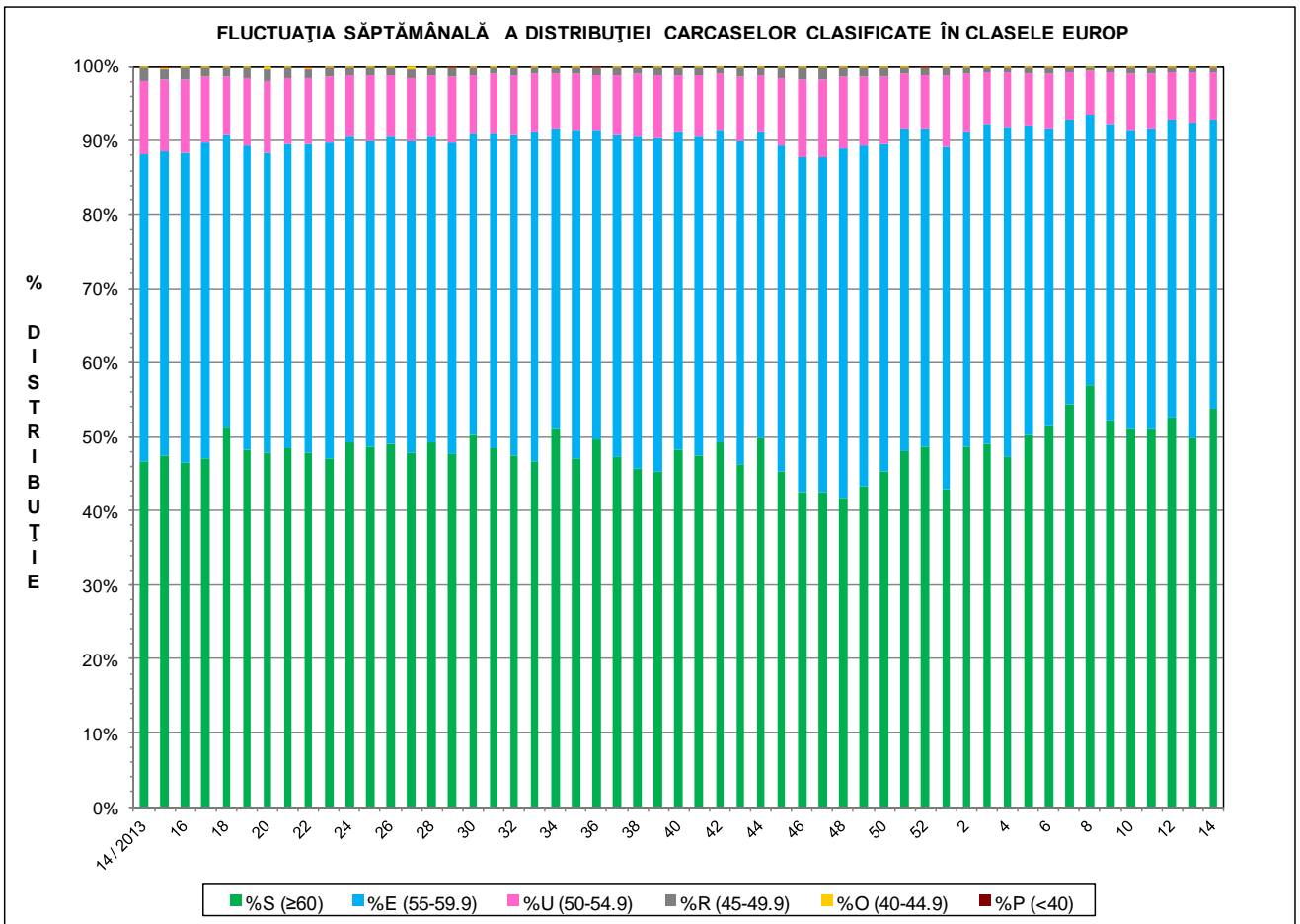
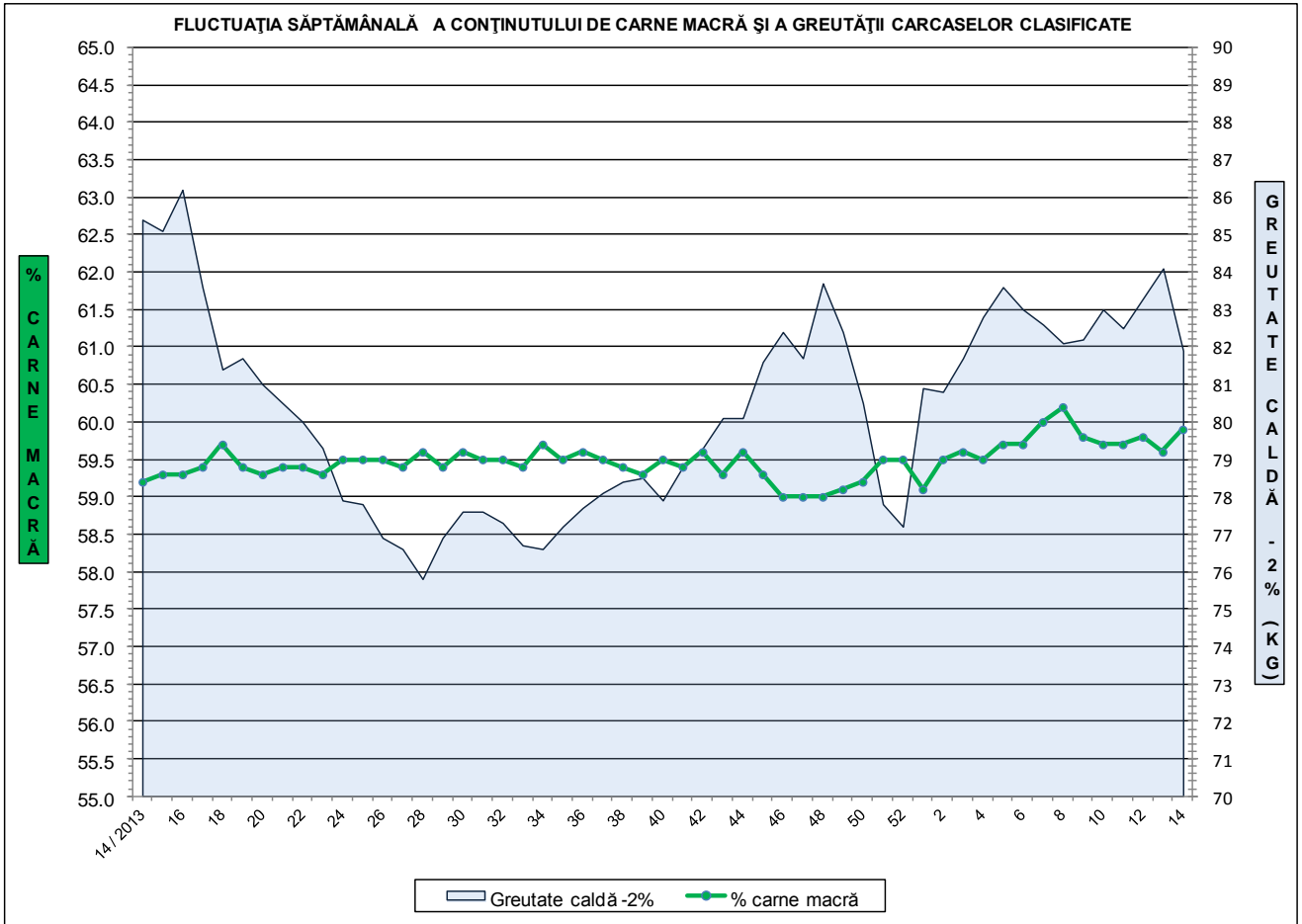


ÎNCADRAREA ÎN CLASE A CARCASELOR DE PORCINE
CLASIFICATE ÎN SĂPTĂMÂNA 31 MARTIE - 06 APRILIE 2013

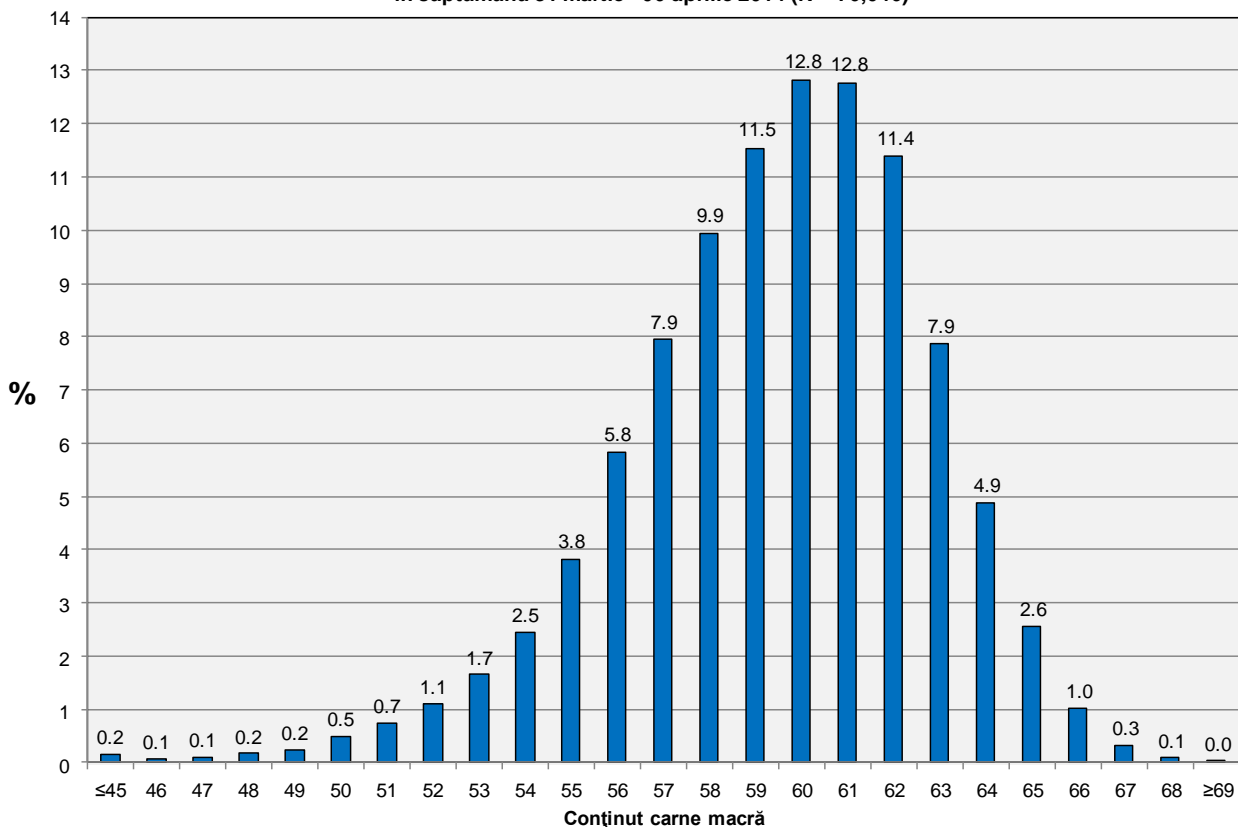
CLASA	% CARNE MACRĂ	NUMĂR CARCASE	% DIN TOTAL	% CARNE MACRĂ	GREUTATE CALDĂ - 2% (KG)
S	≥ 60	40,864	53.74	62.3	80.3
E	55 - 59.9	29,718	39.08	58.0	83.3
U	50 - 54.9	4,899	6.44	53.2	86.4
R	45 - 49.9	495	0.65	48.2	89.6
O	40 - 44.9	50	0.07	43.2	87.0
P	< 40	20	0.03	37.2	75.8
TOTAL		76,046	100.00	59.9	81.9

EVOLUȚIA SĂPTĂMÂNALĂ A GREUTĂȚII CARCASELOR CLASIFICATE

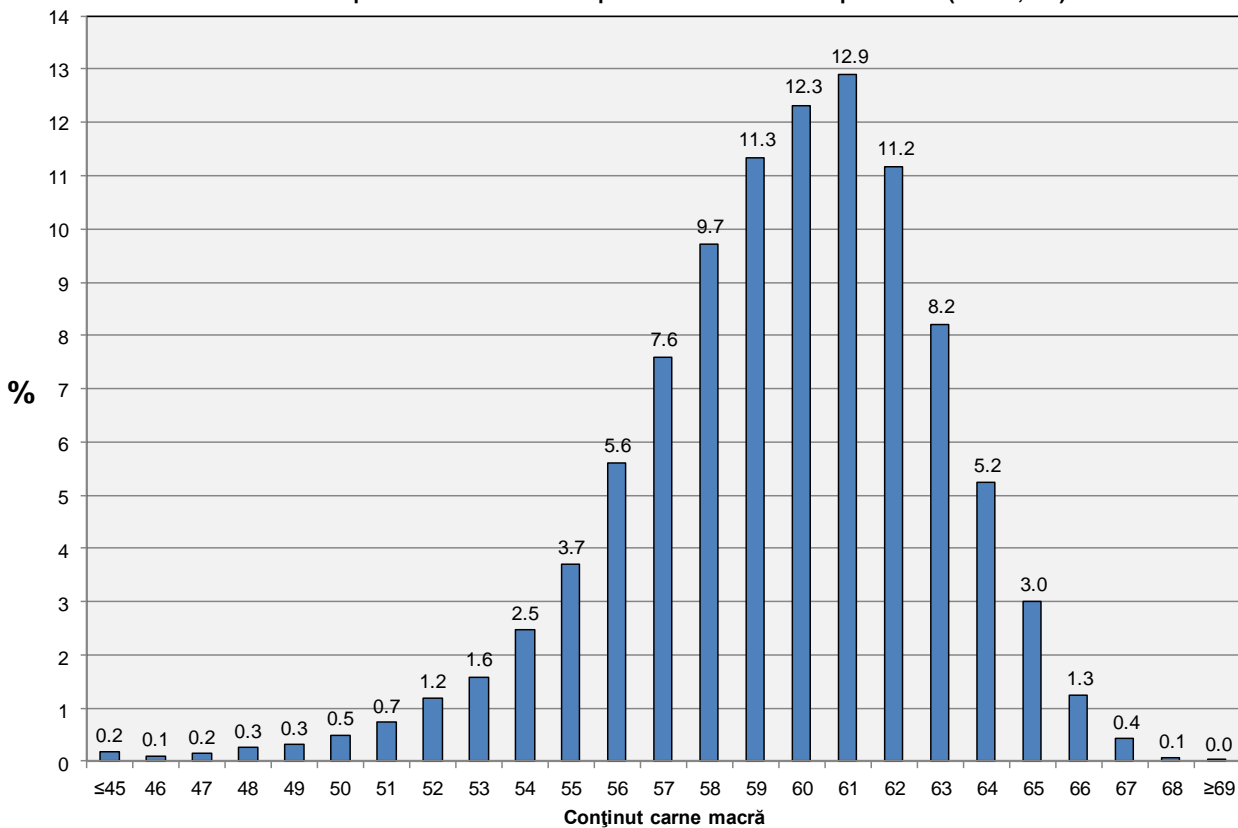




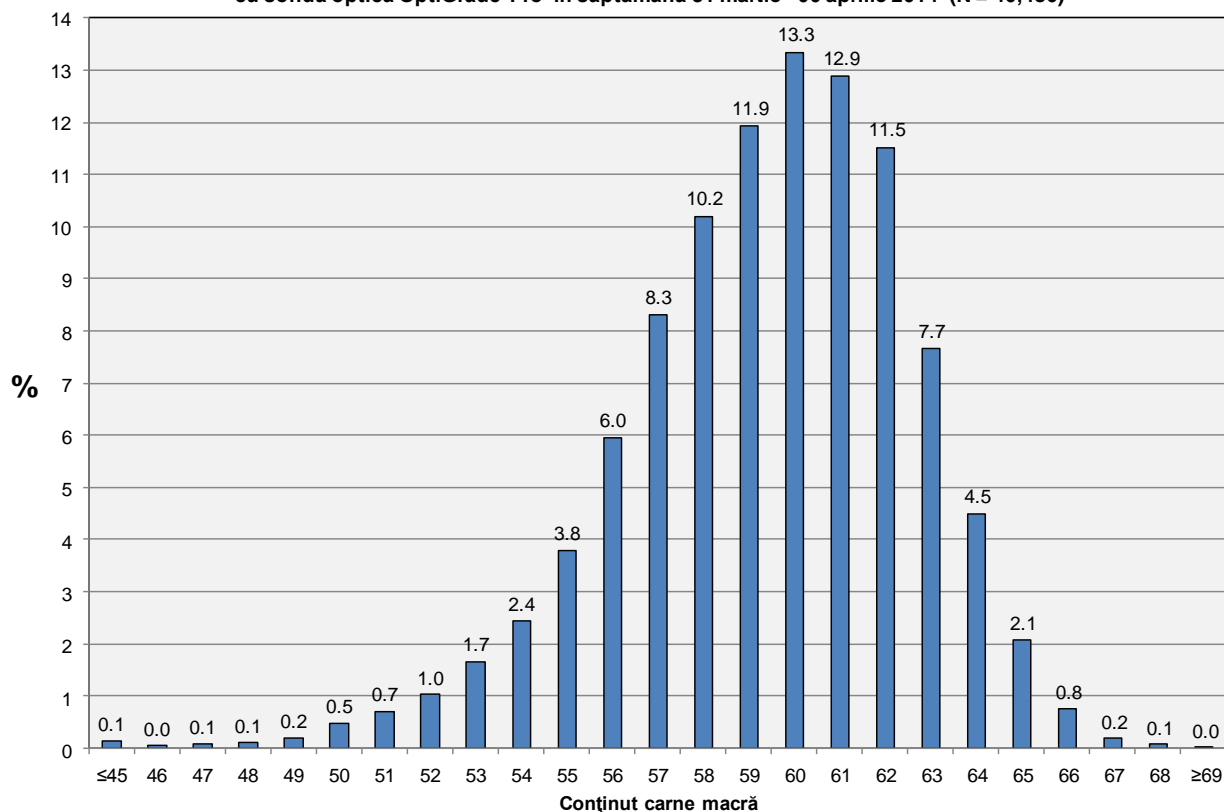
**Distribuția conținutului de carne macră a carcaselor clasificate în România
în săptămâna 31 martie - 06 aprilie 2014 (N = 76,046)**



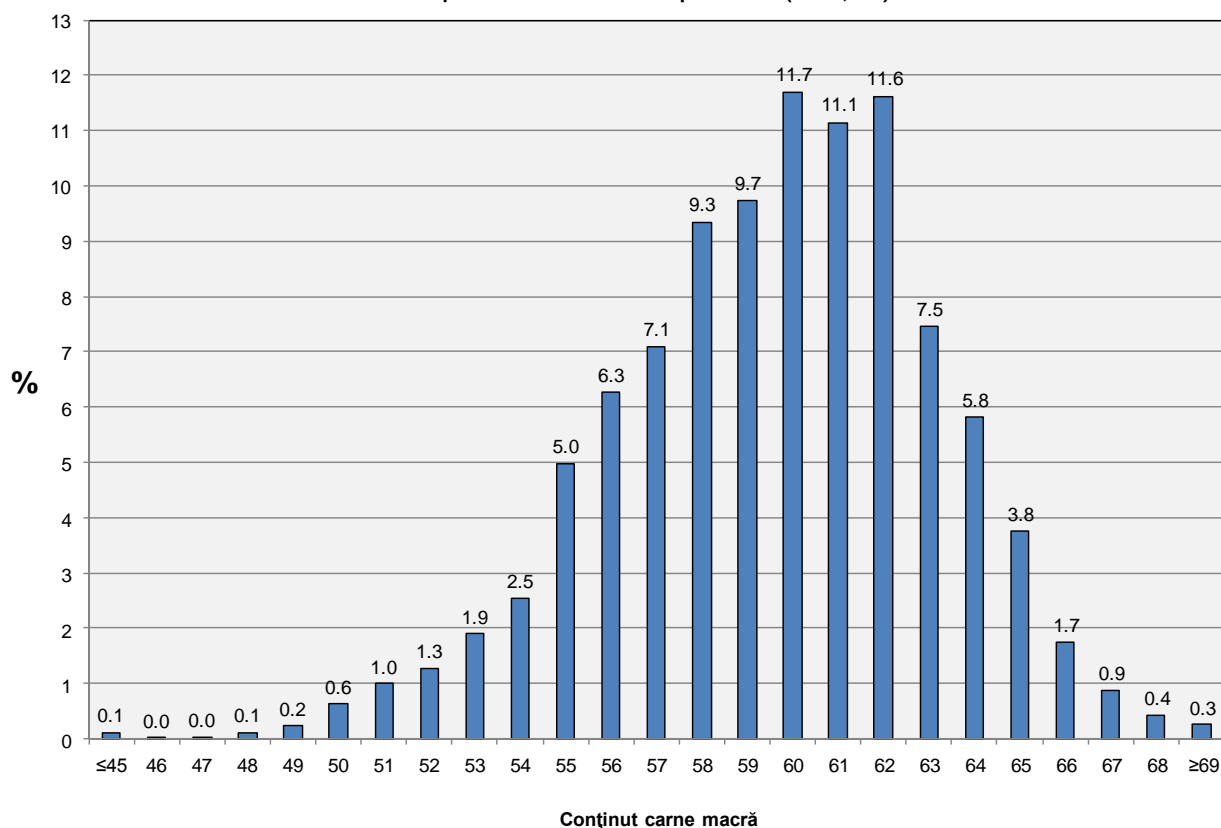
**Distribuția conținutului de carne macră a carcaselor clasificate în România cu echipamentul
cu sondă optică Fat O Meat'er în săptămâna 31 martie - 06 aprilie 2014 (N = 30,450)**



Distribuția conținutului de carne macră a carcaselor clasificate în România cu echipamentul cu sondă optică OptiGrade-Pro în săptămâna 31 martie - 06 aprilie 2014 (N = 40,486)

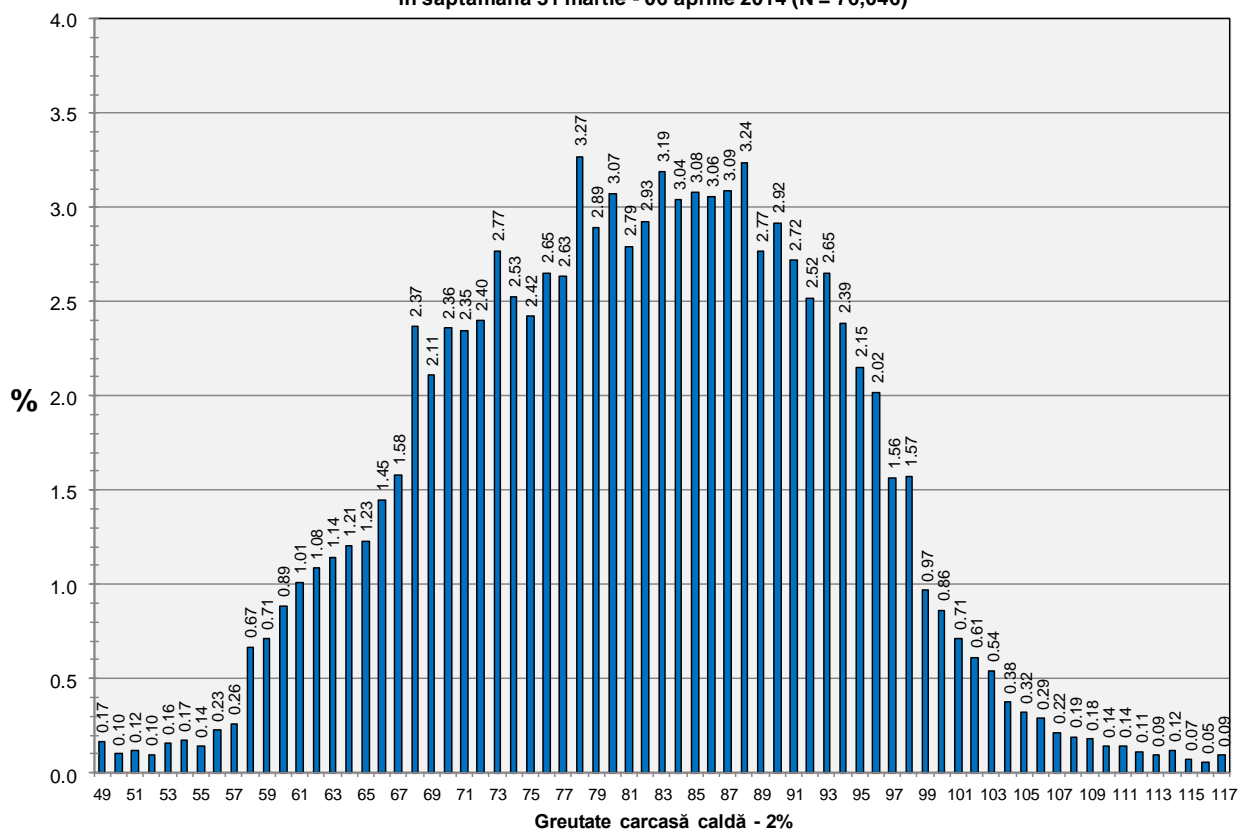


Distribuția conținutului de carne macră a carcaselor clasificate în România cu metoda ZP în săptămâna 31 martie - 06 aprilie 2014 (N = 5,110)





**Distribuția greutății carcaselor clasificate în România
în săptămâna 31 martie - 06 aprilie 2014 (N = 76,046)**



**Distribuția greutății carcaselor clasificate în România cu echipamentul cu sondă optică Fat-O-Meater
în săptămâna 31 martie - 06 aprilie 2014 (N = 30,450)**

