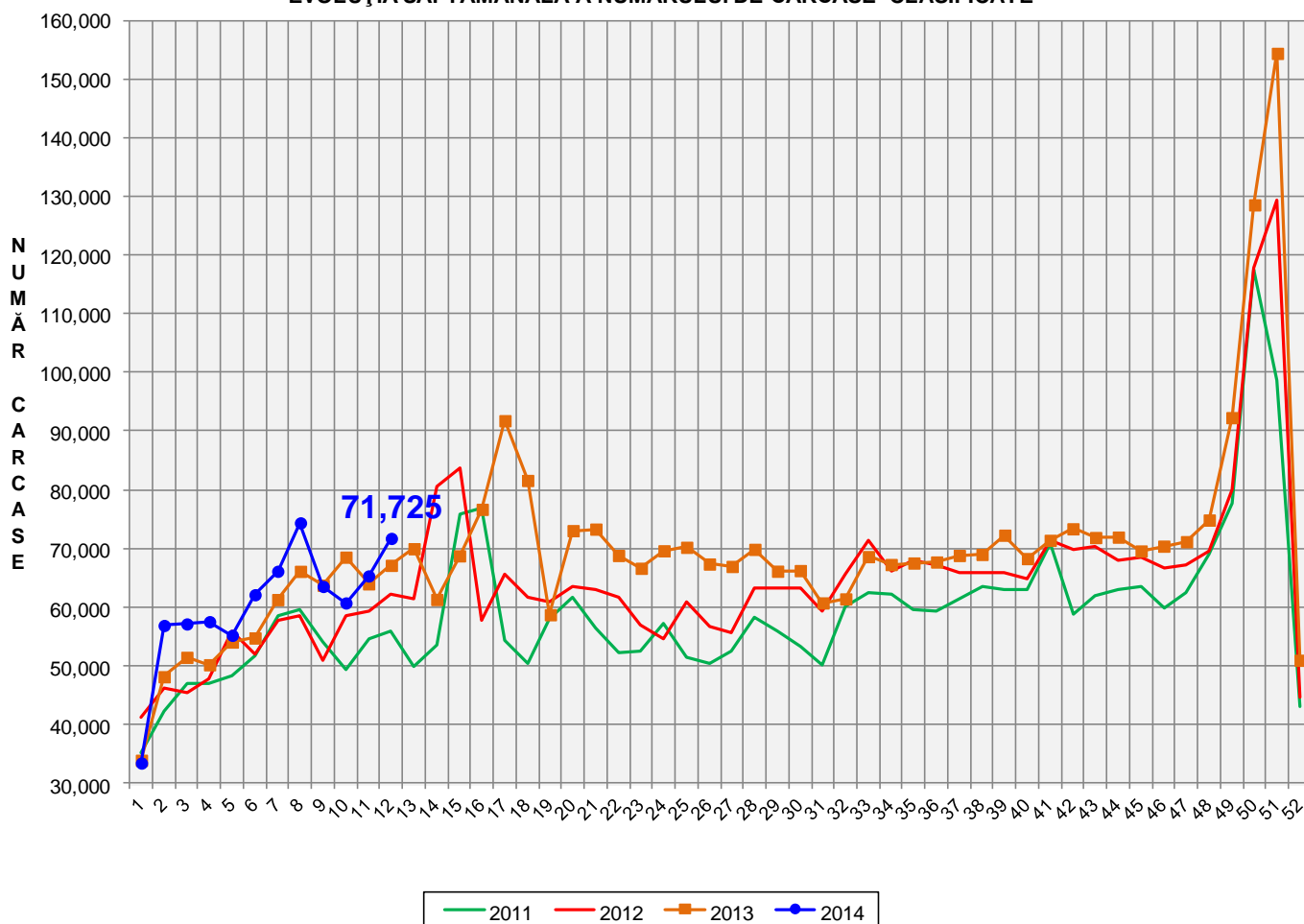


Rezultatele clasificării carcaselor de porcine

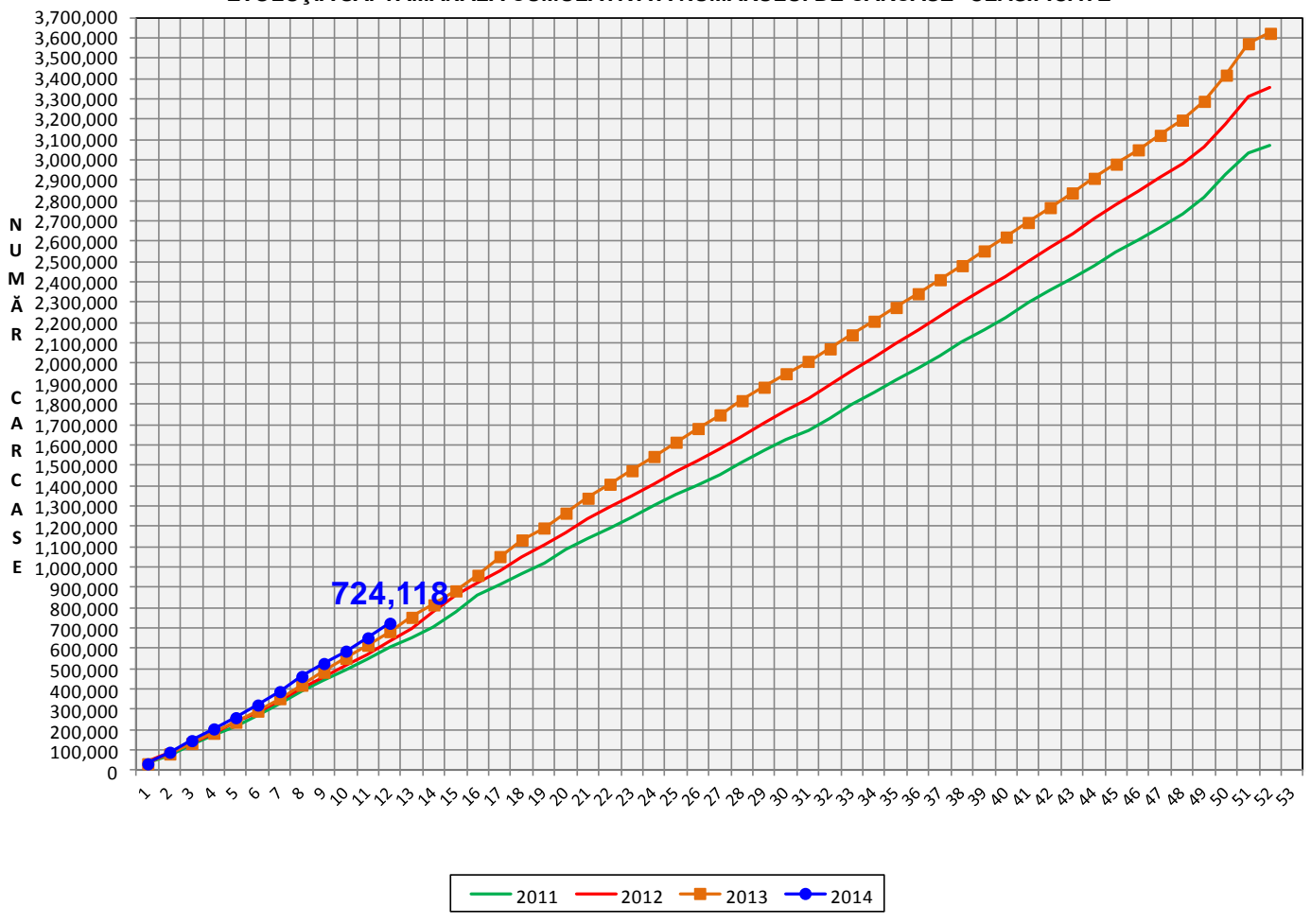
Săptămâna 12 (17 – 23 martie 2014)

EVOLUȚIA SĂPTĂMÂNALĂ A NUMĂRULUI DE CARCASE CLASIFICATE



% Modificare	
S12 / S11	S12 2014/ S12 2013
9.8%	6.8%

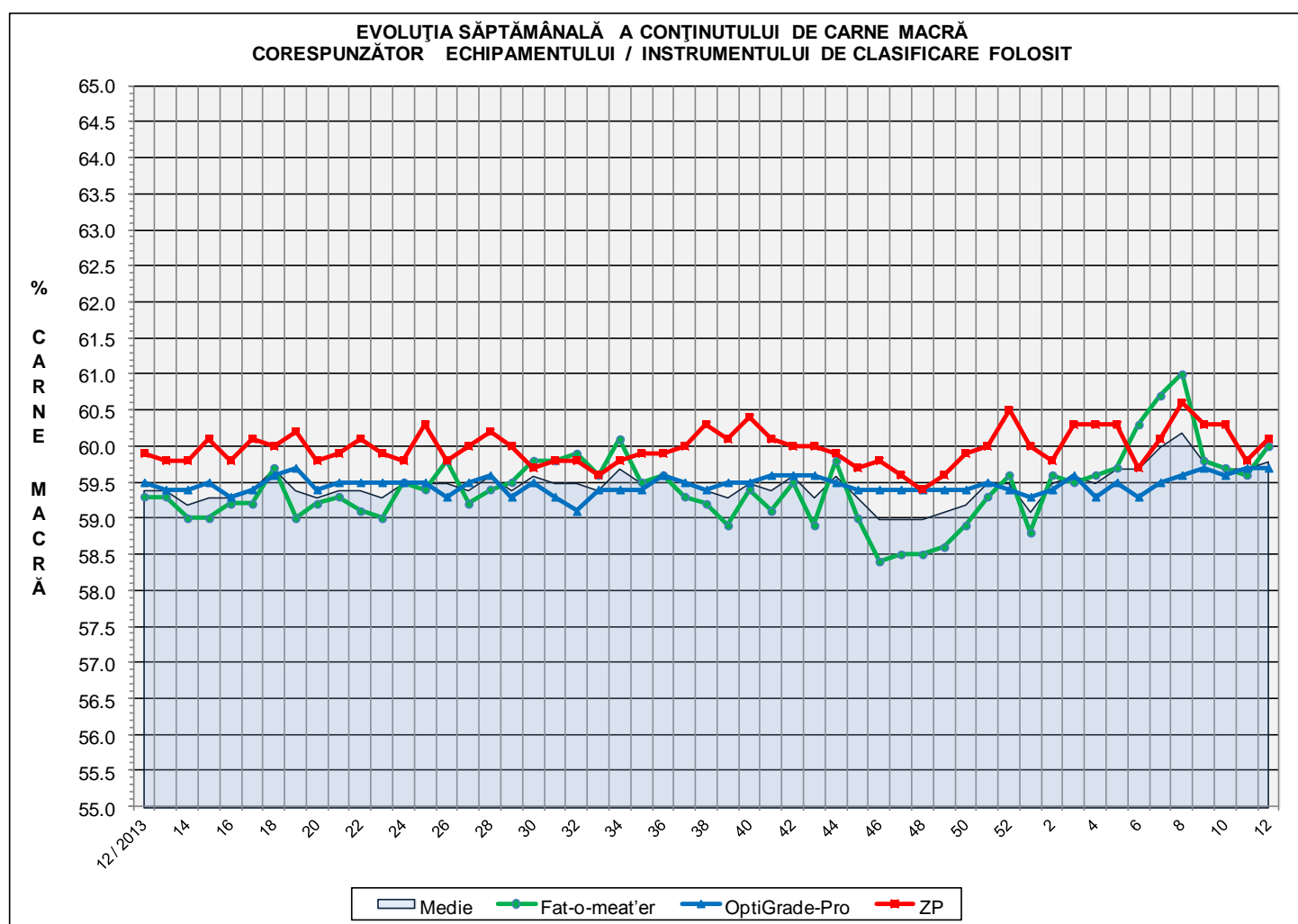
EVOLUȚIA SĂPTĂMÂNALĂ CUMULATIVĂ A NUMĂRULUI DE CARCASE CLASIFICATE



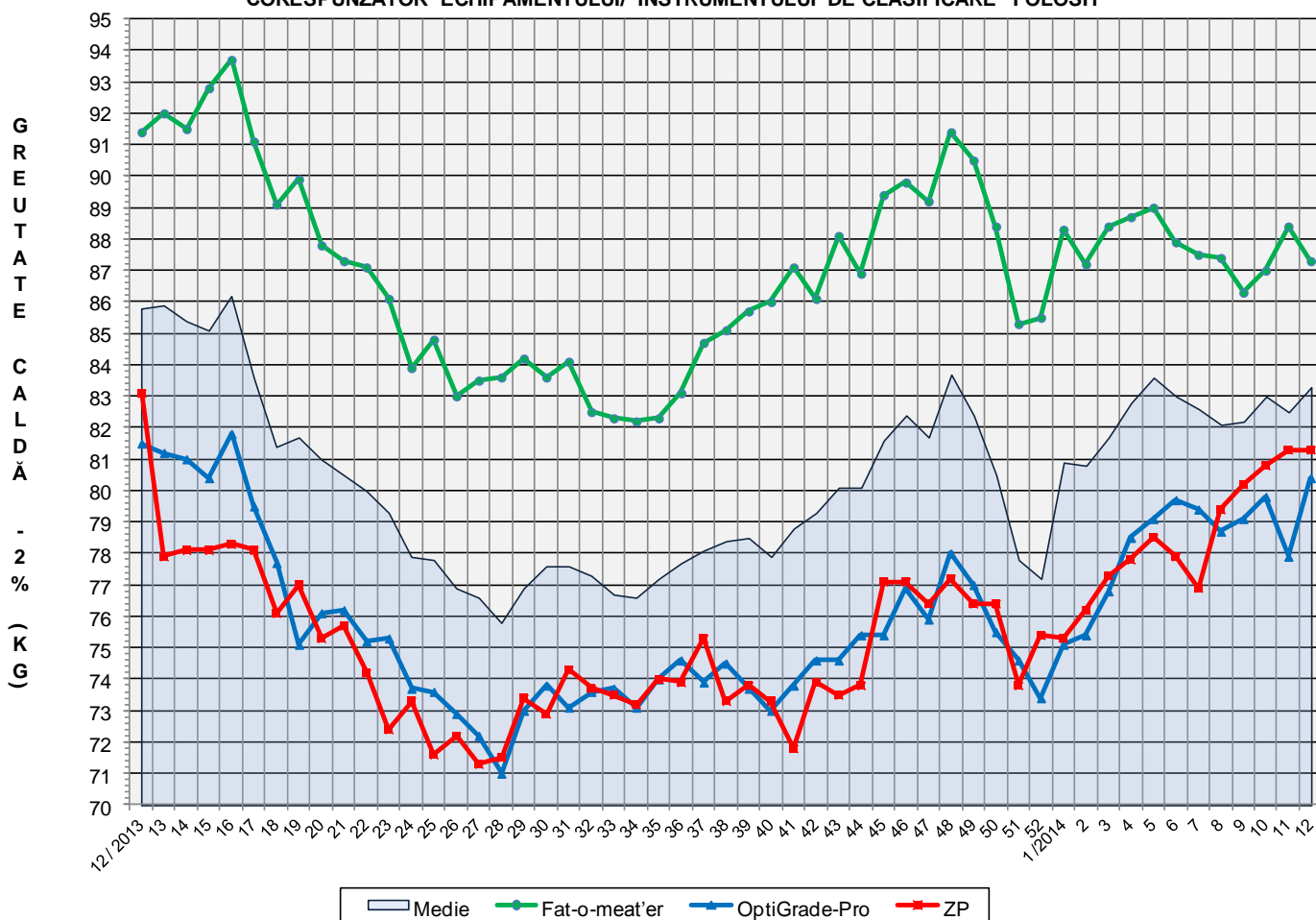
% Modificare
S12 2014/ S12 2013
6.0%

Numărul de carcase clasificate în săptămâna 17 - 23 martie 2014 în funcție de echipamentul / instrumentul folosit

Metoda	Echipament / instrument	Număr carcase	% din total carcase
Sondă Optică	Fat-o-meat'er	29,664	41.36%
	OptiGrade-Pro	37,736	52.61%
ZP	Rigla	4,325	6.03%
TOTAL		71,725	100.00%

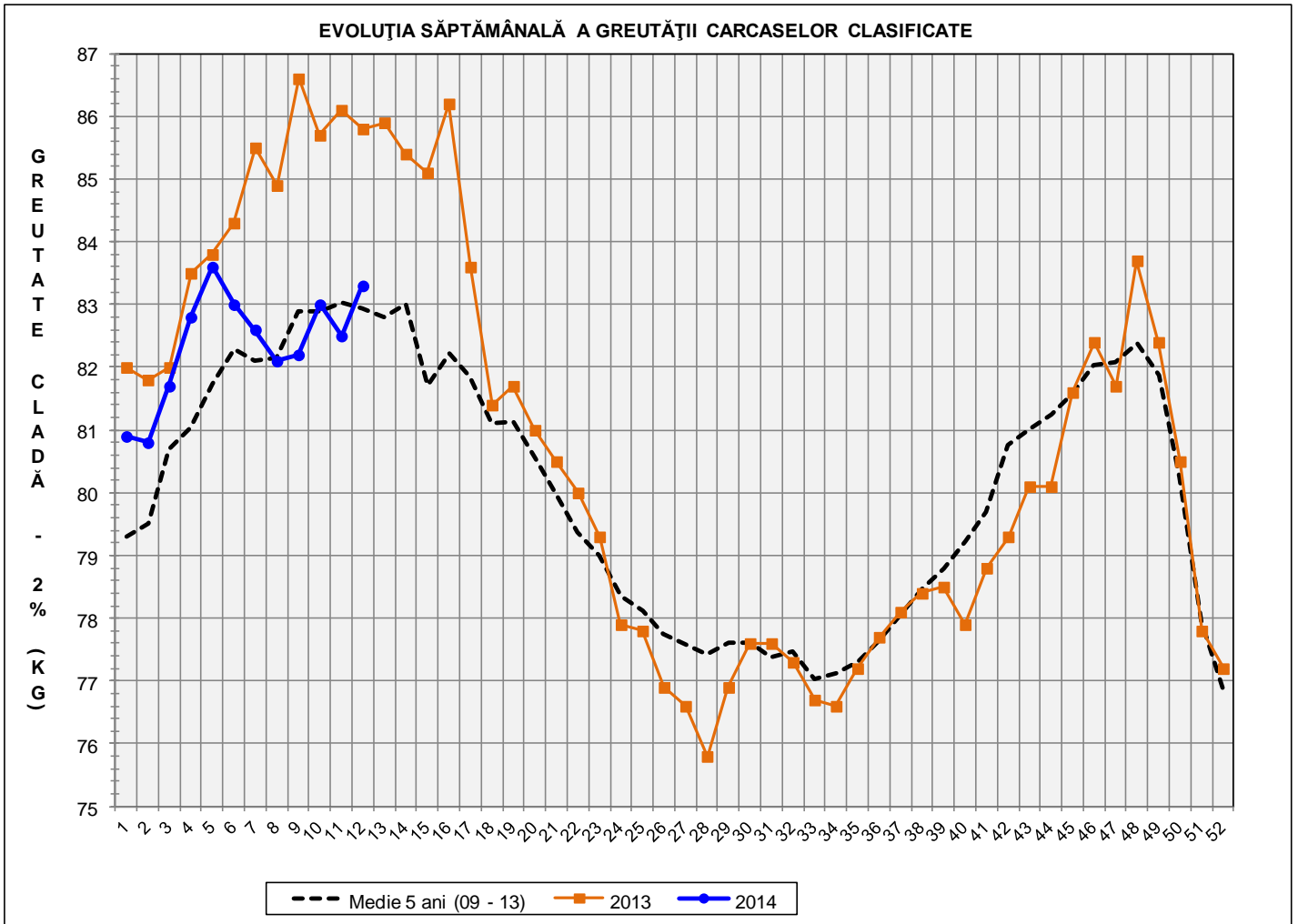


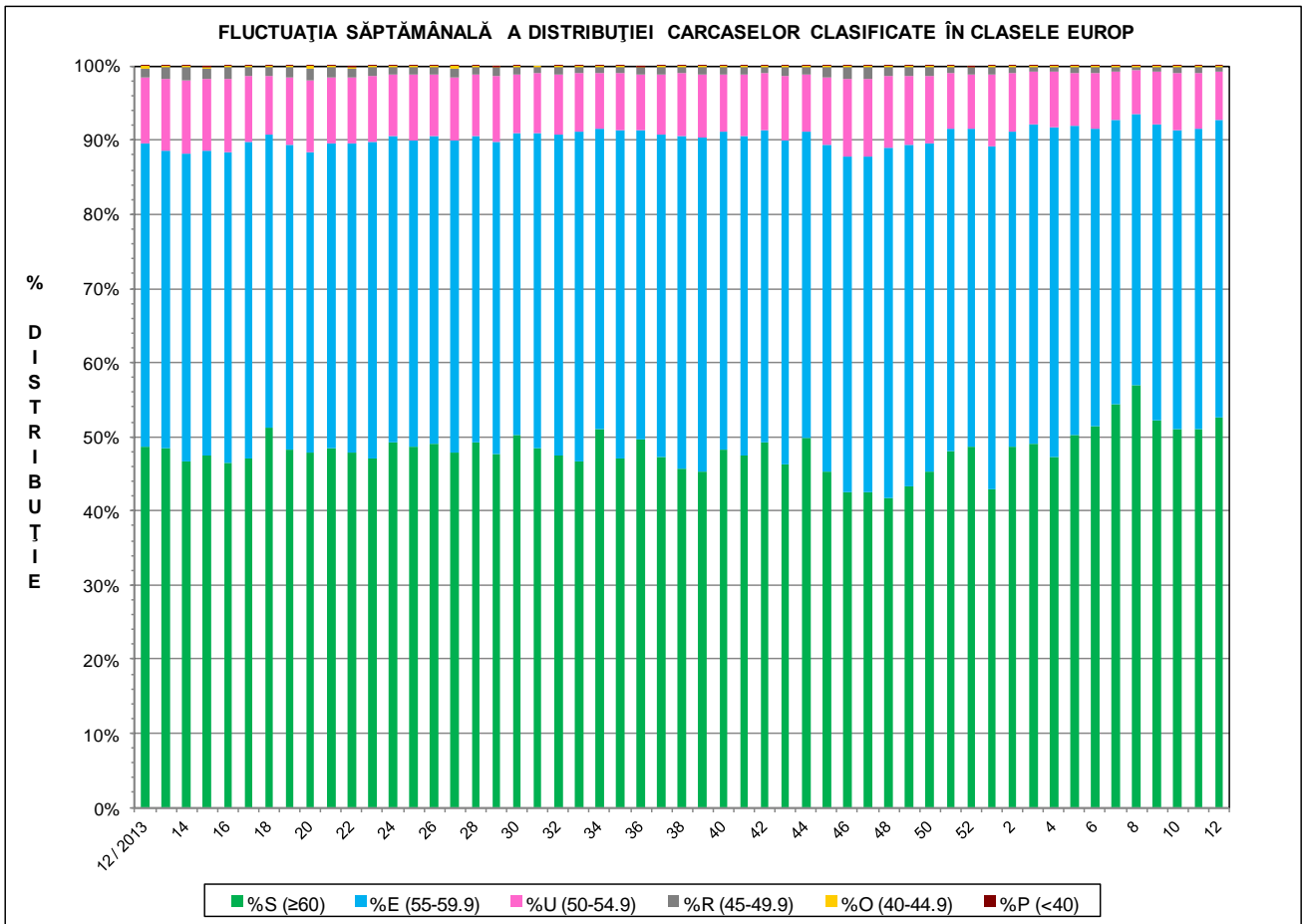
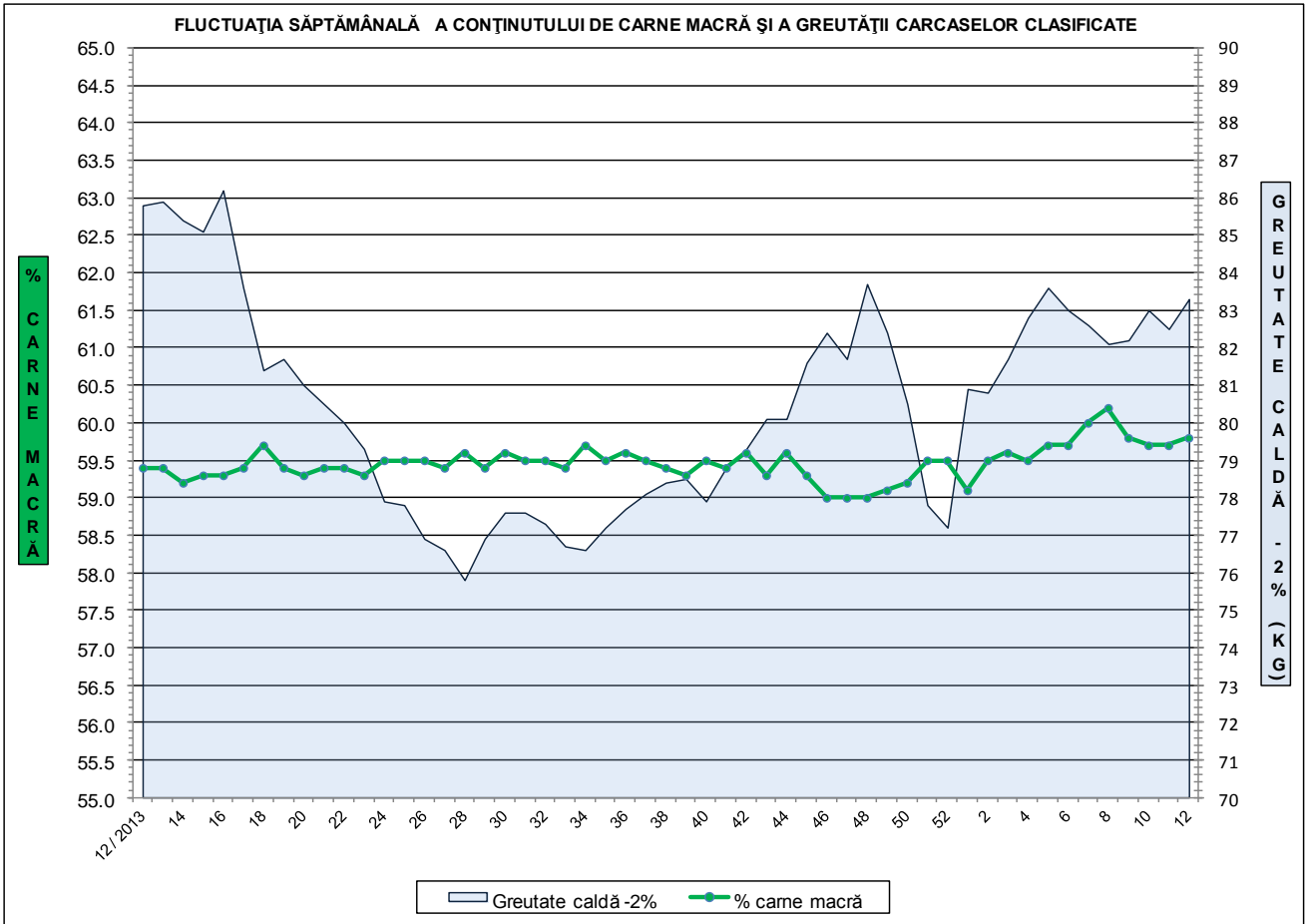
EVOLUȚIA SĂPTĂMÂNALĂ A GREUTĂȚII CARCASELOR
CORESPUNZĂTOR ECHIPAMENTULUI/ INSTRUMENTULUI DE CLASIFICARE FOLOSIT



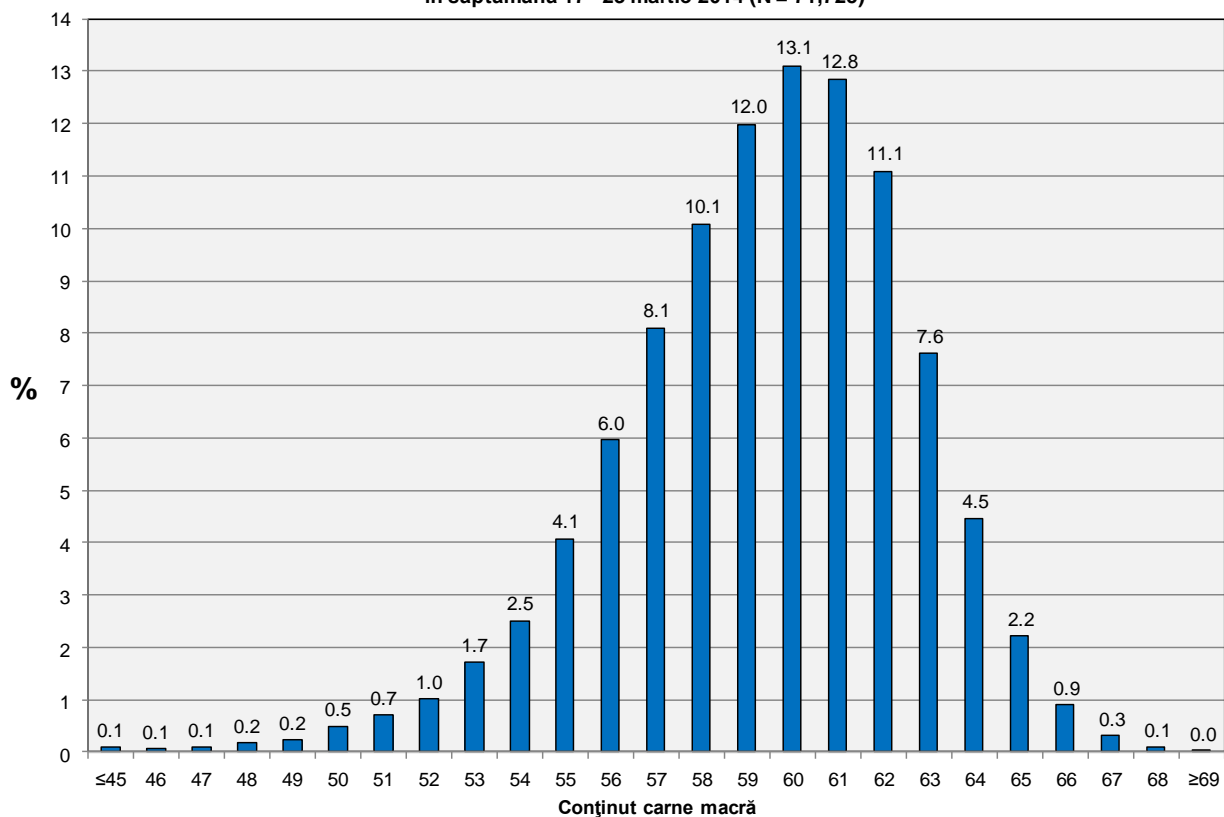
ÎNCADRAREA ÎN CLASE A CARCASELOR DE PORCINE
CLASIFICATE ÎN SĂPTĂMÂNA 17 - 23 MARTIE 2013

CLASA	% CARNE MACRĂ	NUMĂR CARCASE	% DIN TOTAL	% CARNE MACRĂ	GREUTATE CALDĂ - 2% (KG)
S	≥ 60	37,753	52.64	62.3	81.6
E	55 - 59.9	28,830	40.20	58.0	84.7
U	50 - 54.9	4,648	6.48	53.3	87.8
R	45 - 49.9	447	0.62	48.4	92.8
O	40 - 44.9	42	0.06	43.3	92.3
P	< 40	5	0.01	35.4	92.2
TOTAL		71,725	100.00	59.8	83.3

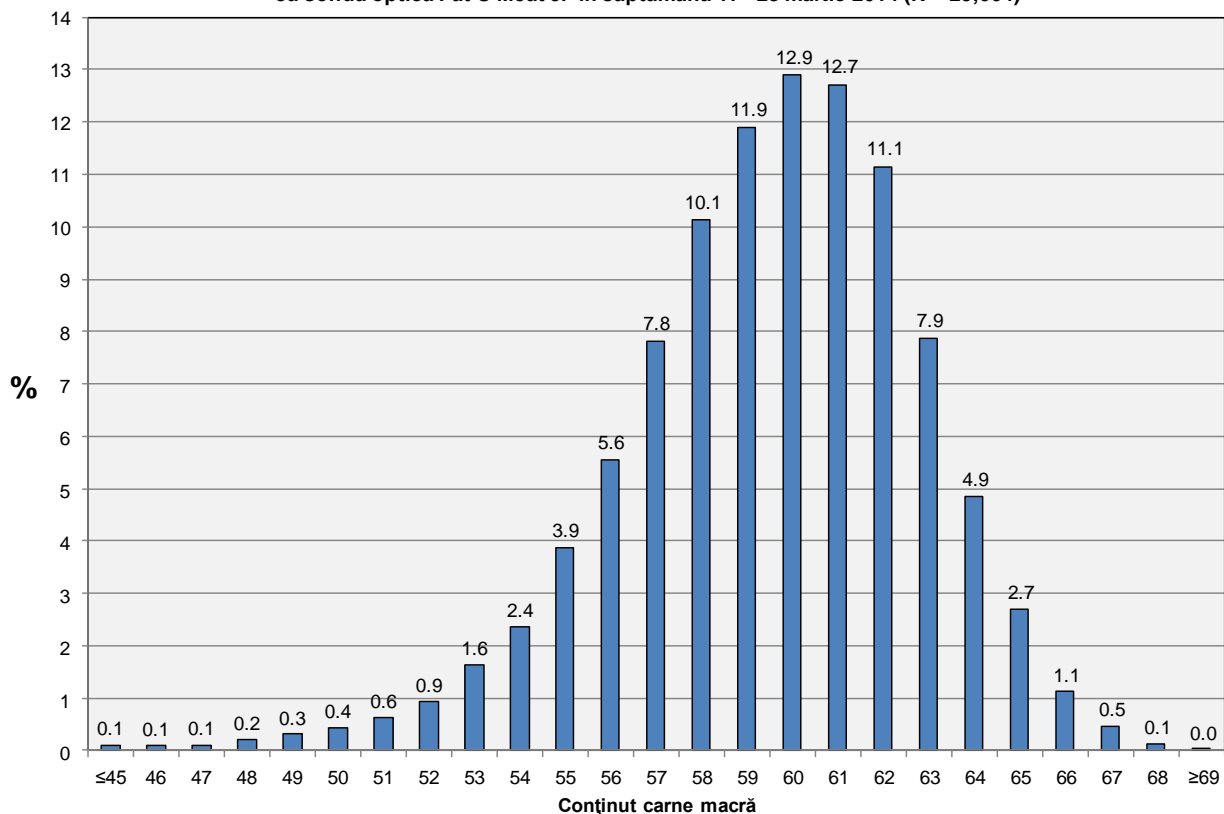




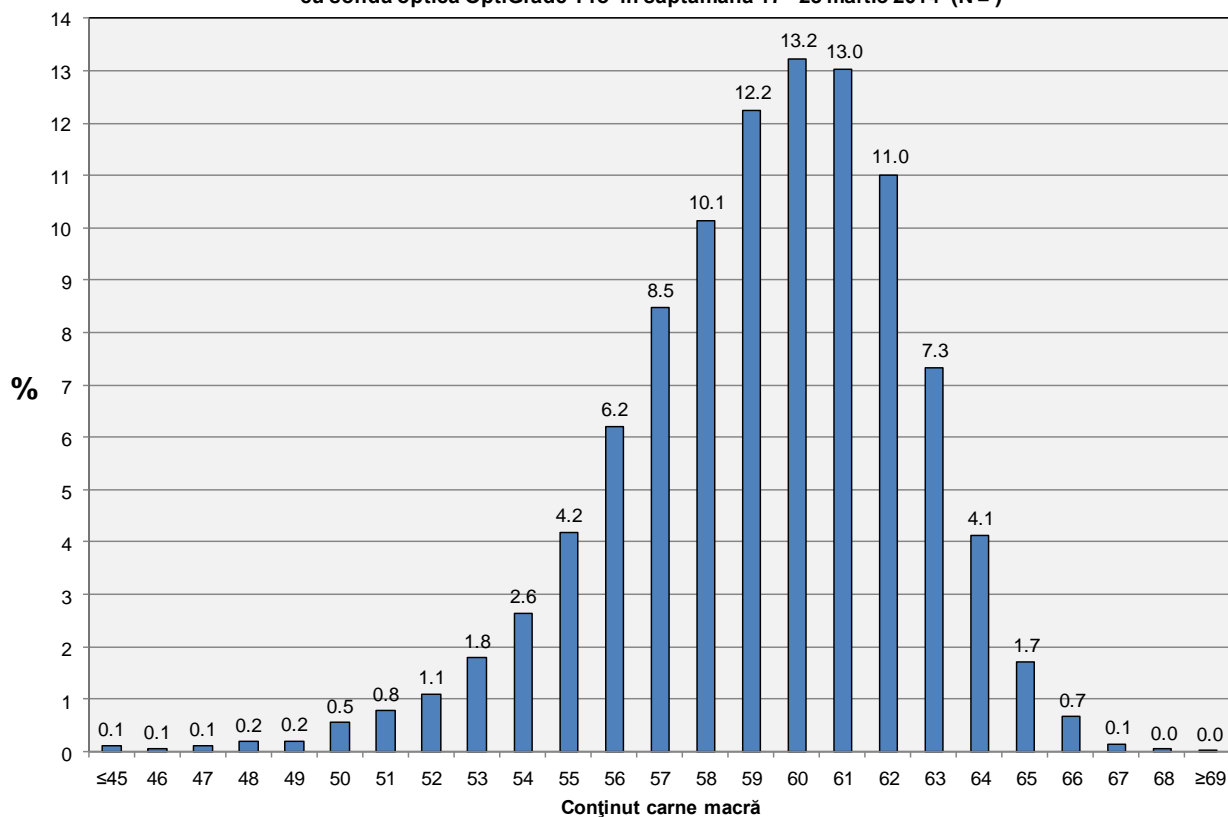
Distribuția conținutului de carne macră a carcaselor clasificate în România în săptămâna 17 - 23 martie 2014 (N = 71,725)



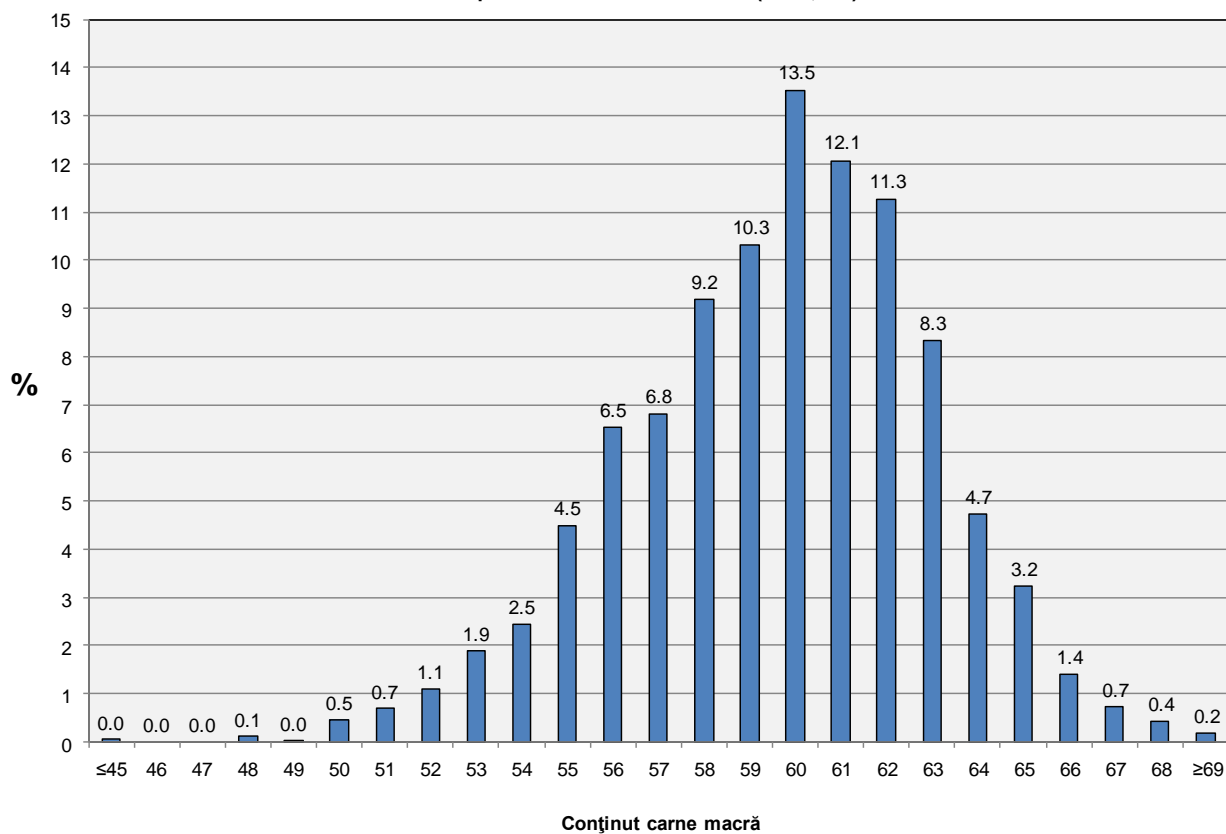
Distribuția conținutului de carne macră a carcaselor clasificate în România cu echipamentul cu sondă optică Fat O Meat'er în săptămâna 17 - 23 martie 2014 (N = 29,664)

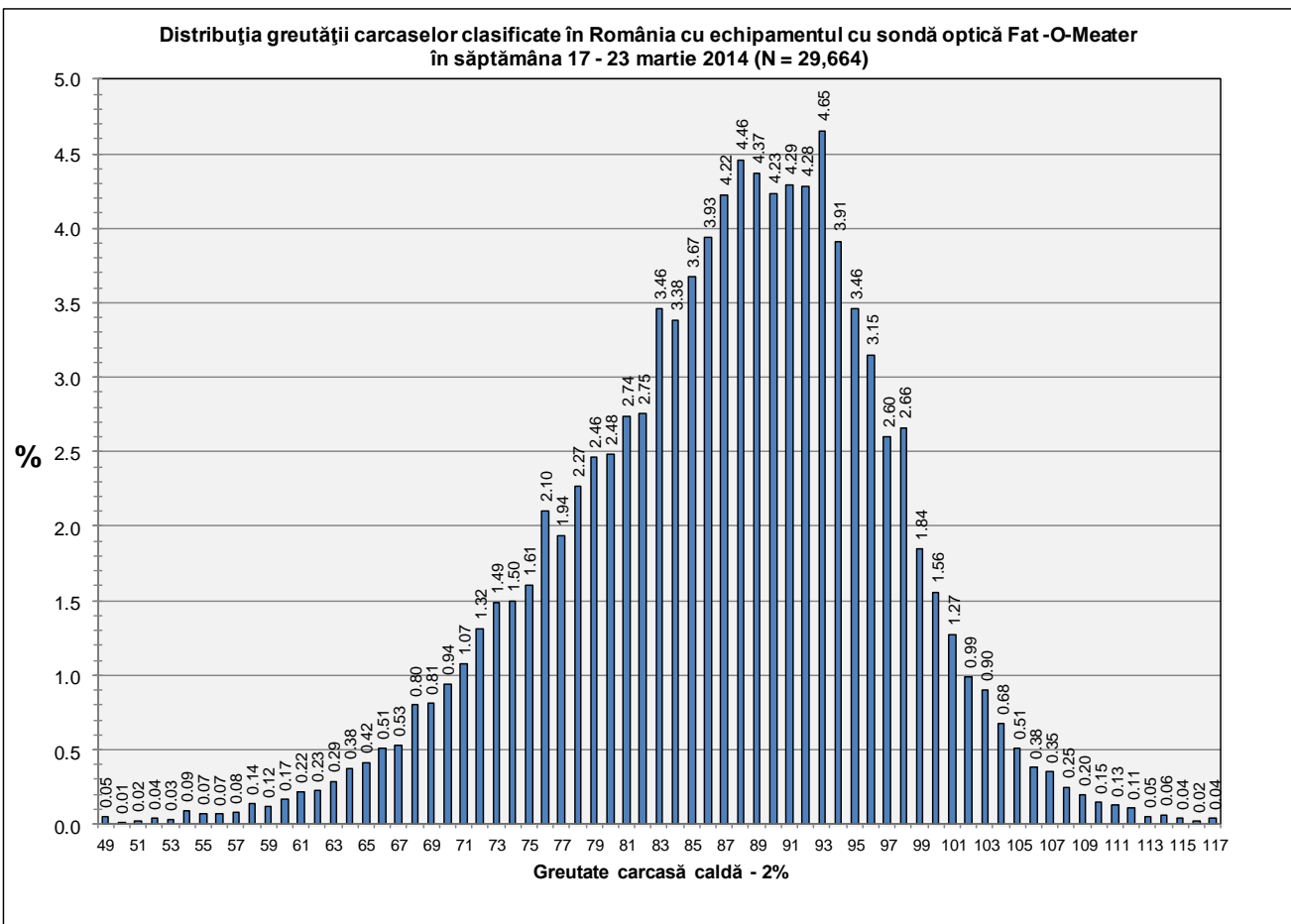
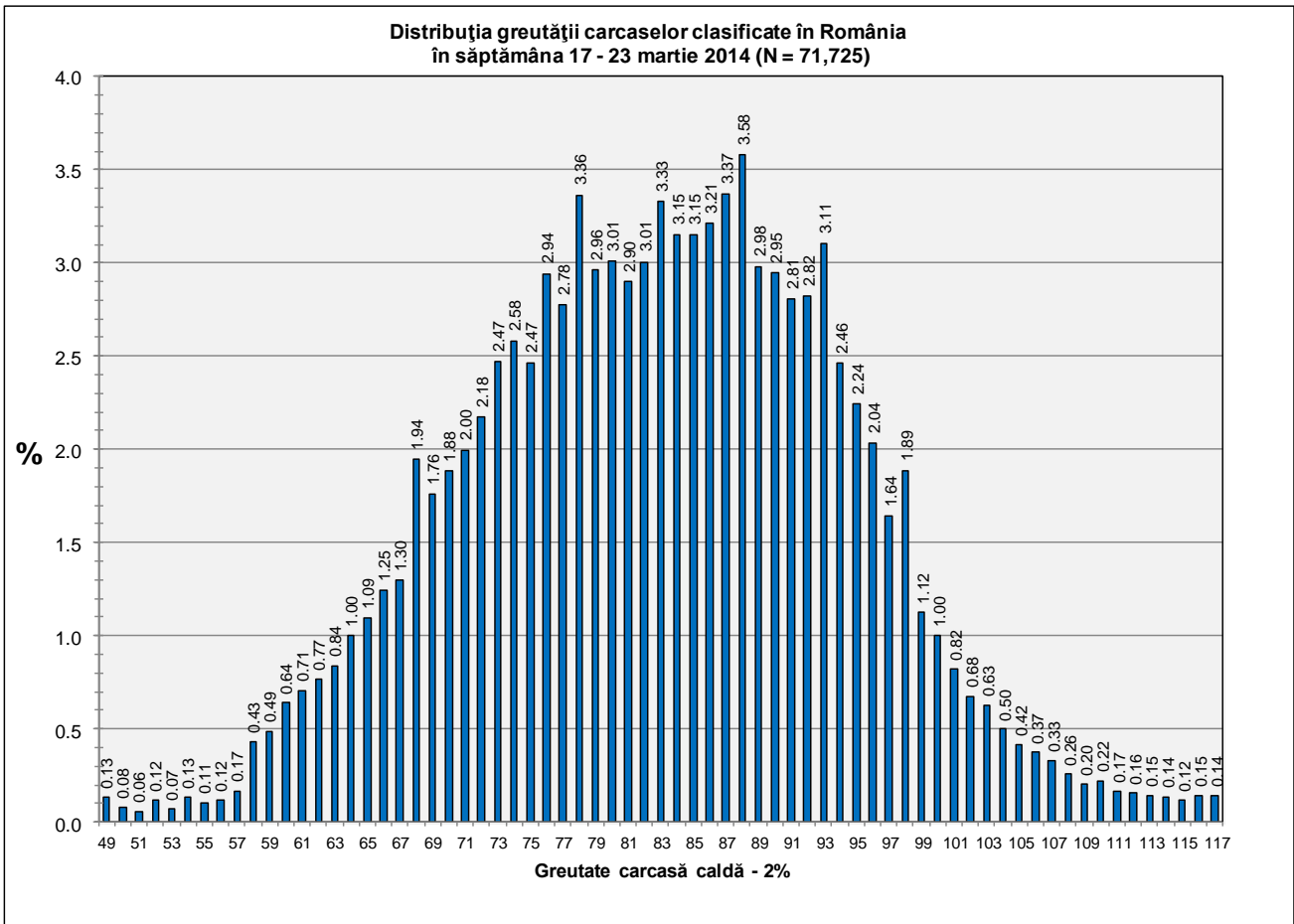


Distribuția conținutului de carne macră a carcaselor clasificate în România cu echipamentul cu sondă optică OptiGrade-Pro în săptămâna 17 - 23 martie 2014 (N =)



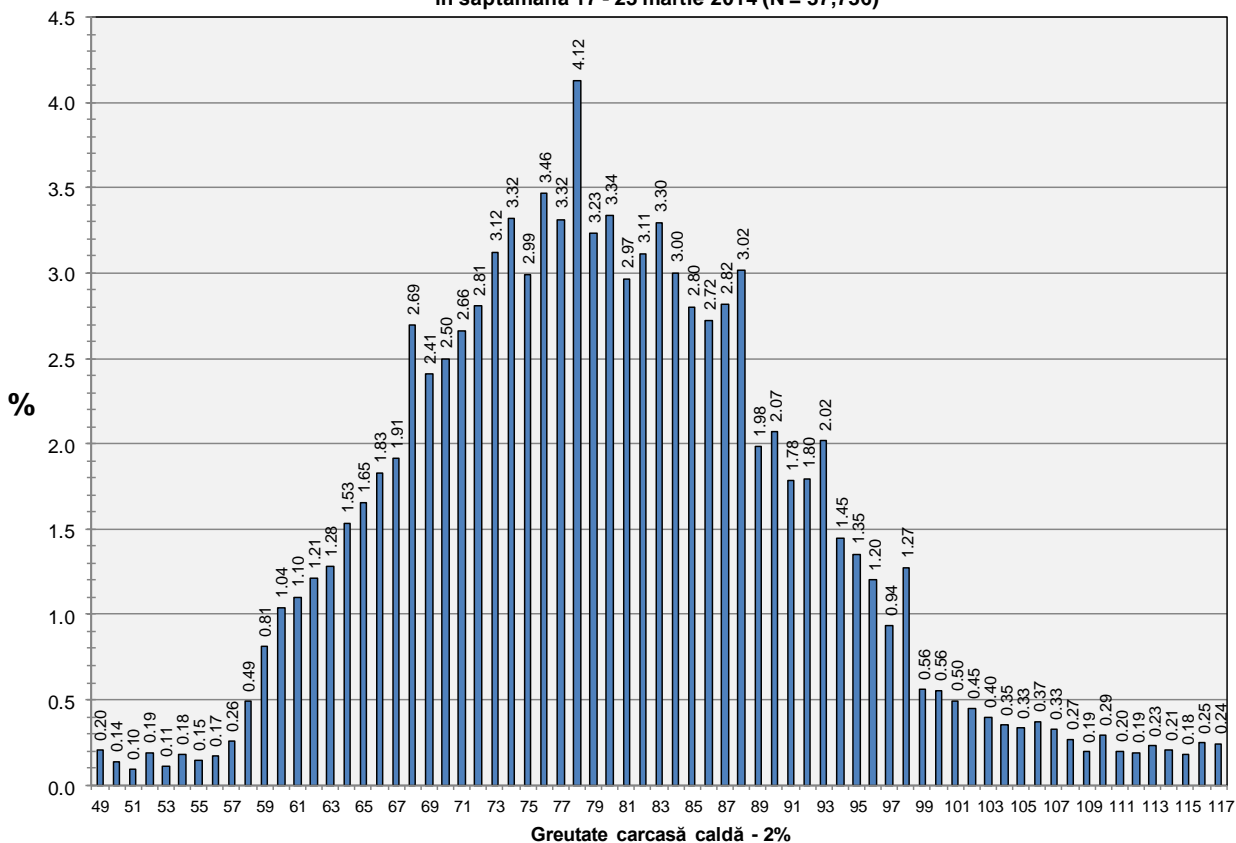
Distribuția conținutului de carne macră a carcaselor clasificate în România cu metoda ZP în săptămâna 17 - 23 martie 2014 (N = 4,325)







Distribuția greutății carcaselor clasificate în România cu echipamentul cu sondă optică OptiGrade-Pro în săptămâna 17 - 23 martie 2014 (N = 37,736)



Distribuția greutății carcaselor clasificate în România cu metoda ZP în săptămâna 17 - 23 martie 2014 (N = 4,325)

