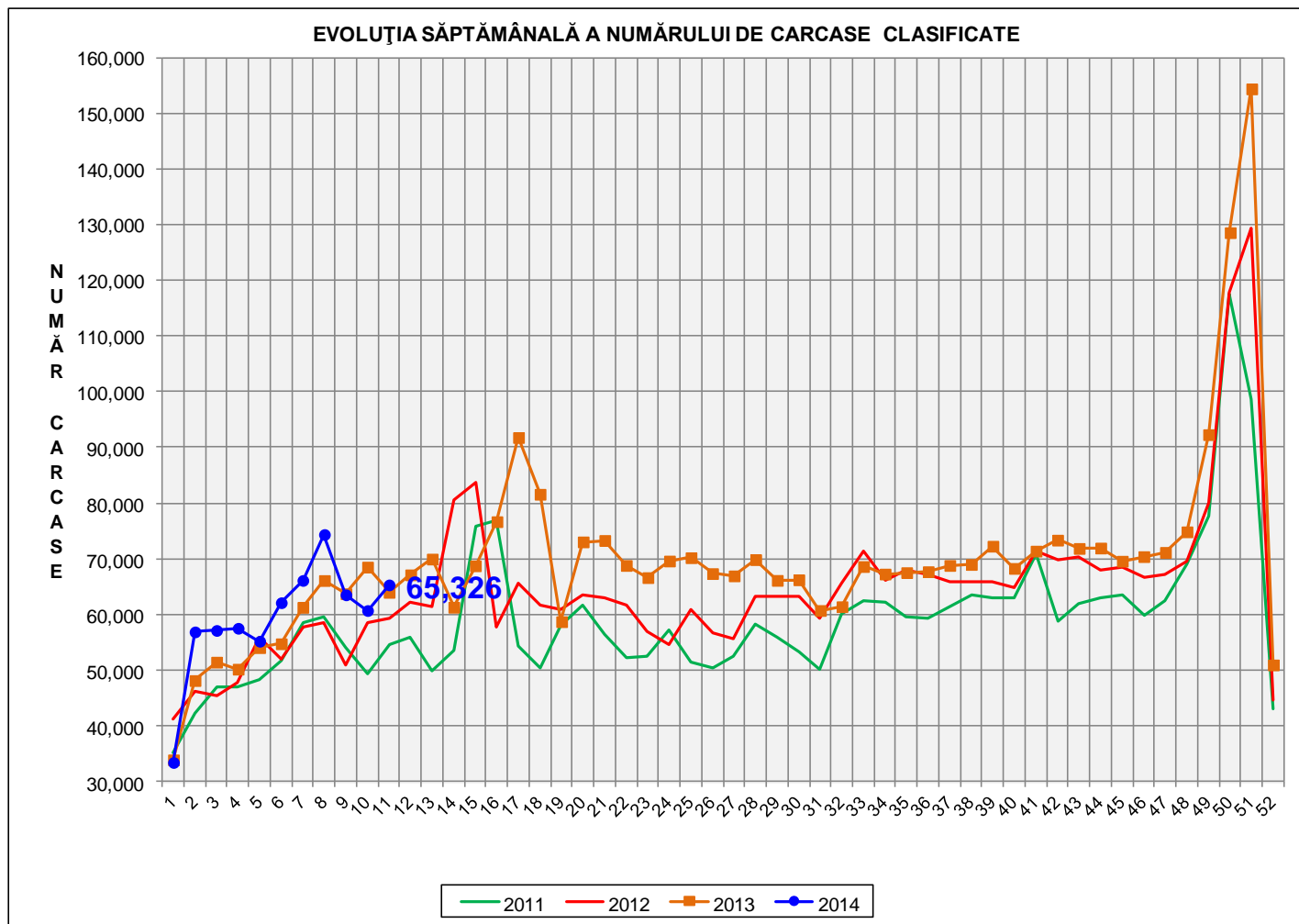


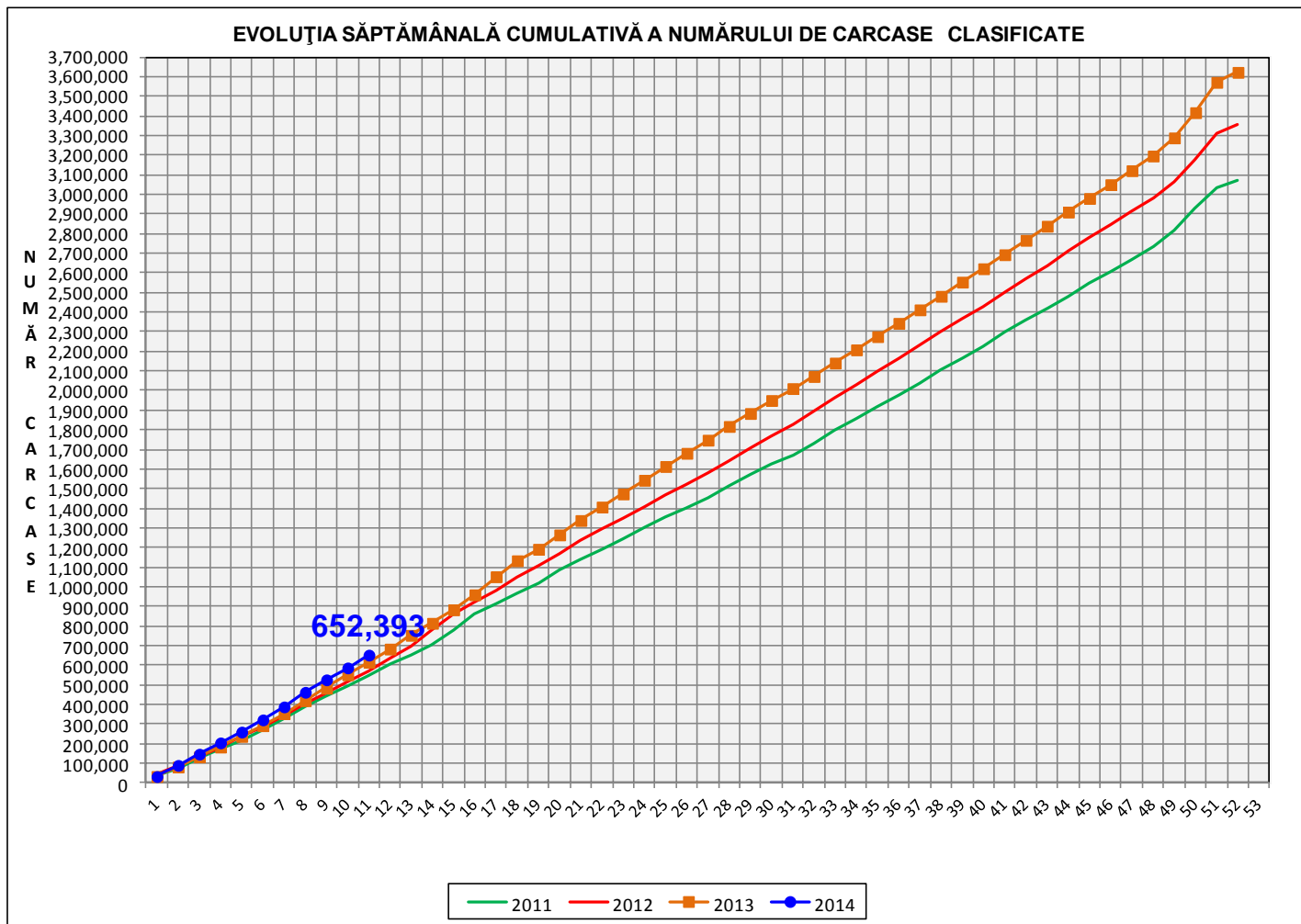
# Rezultatele clasificării carcaselor de porcine

## Săptămâna 11 (10 – 16 martie 2014)



% Modificare	
S11 / S10	S11 2014/ S11 2013
7.6%	2.1%

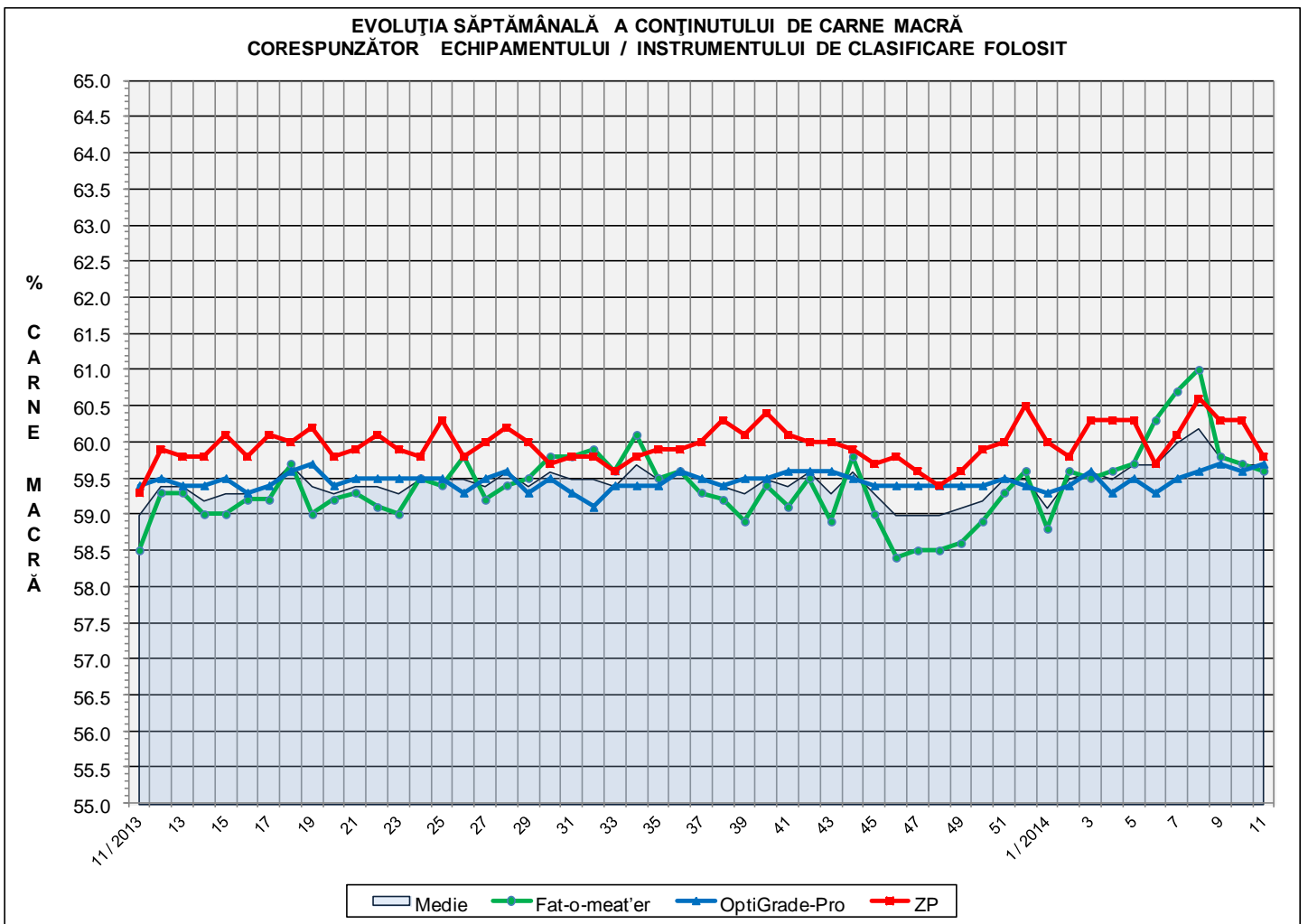
EVOLUȚIA SĂPTĂMÂNALĂ CUMULATIVĂ A NUMĂRULUI DE CARCASE CLASIFICATE



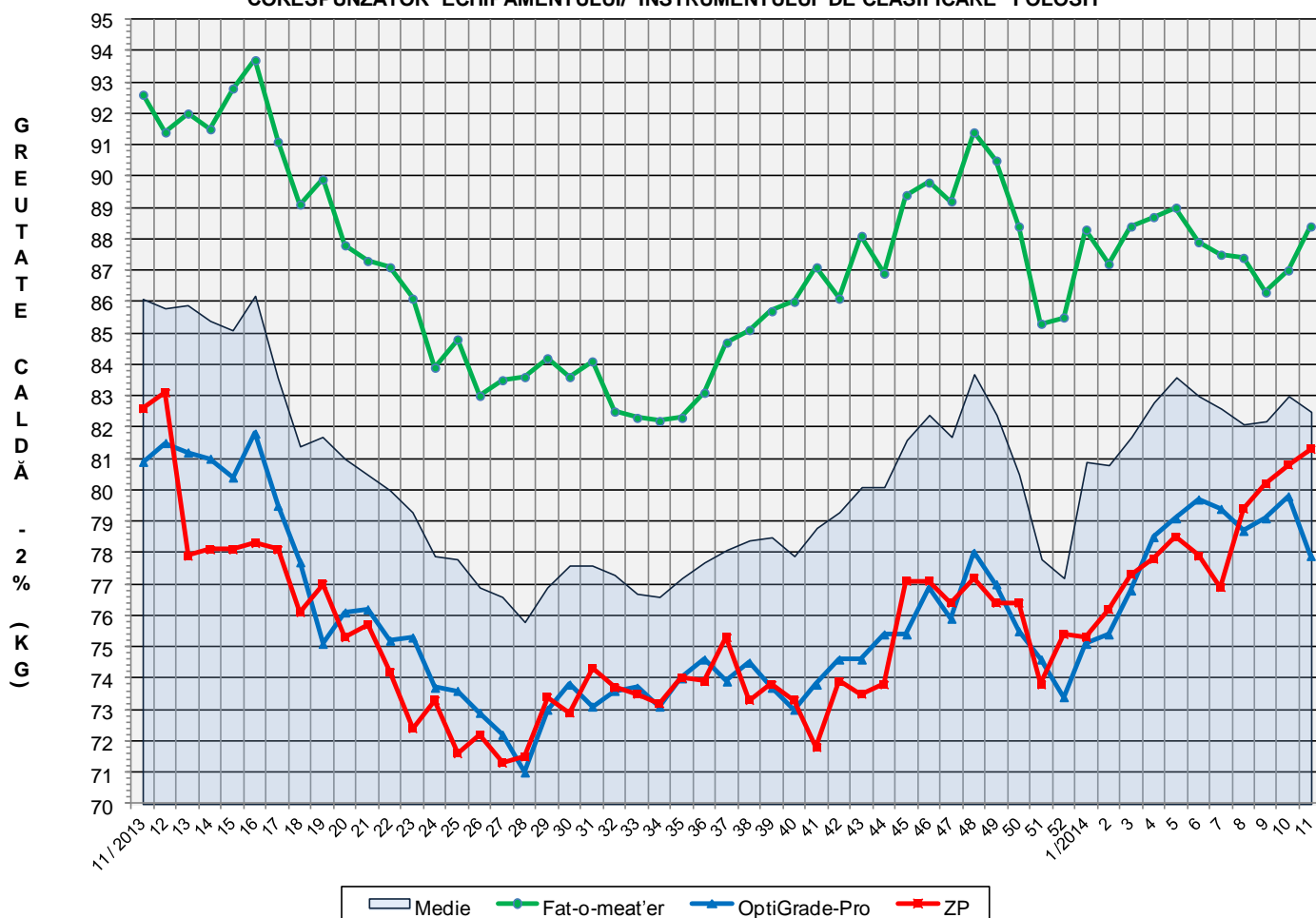
% Modificare
S11 2014/ S11 2013
5.9%

## Numărul de carcase clasificate în săptămâna 10 - 16 martie 2014 în funcție de echipamentul / instrumentul folosit

Metoda	Echipament / instrument	Număr carcase	% din total carcase
Sondă Optică	Fat-o-meat'er	27,131	41.53%
	OptiGrade-Pro	34,369	52.61%
ZP	Rigla	3,826	5.86%
<b>TOTAL</b>		<b>65,326</b>	<b>100.00%</b>



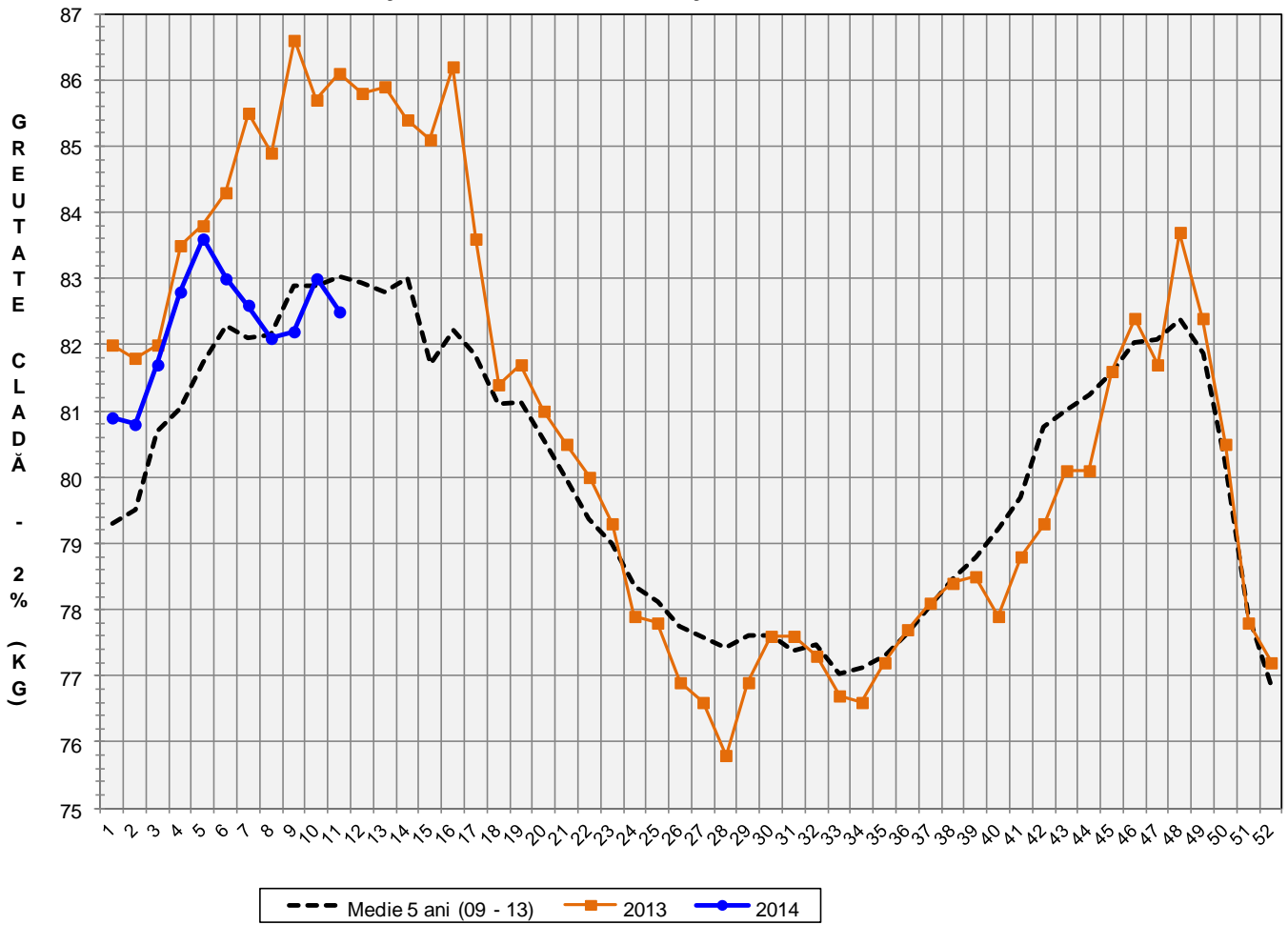
**EVOLUȚIA SĂPTĂMÂNALĂ A GREUTĂȚII CARCASELOR  
CORESPUNZĂTOR ECHIPAMENTULUI/ INSTRUMENTULUI DE CLASIFICARE FOLOSIT**

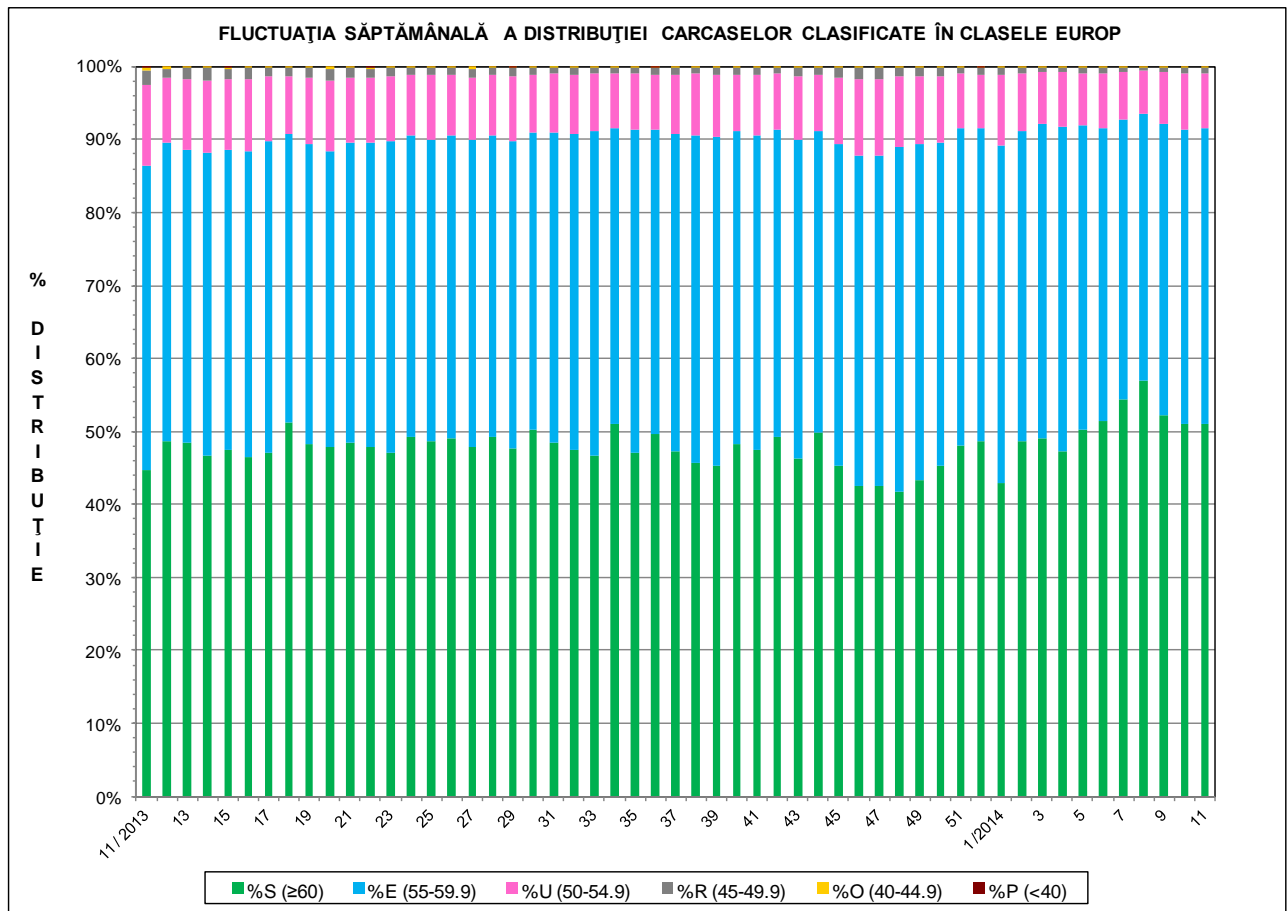
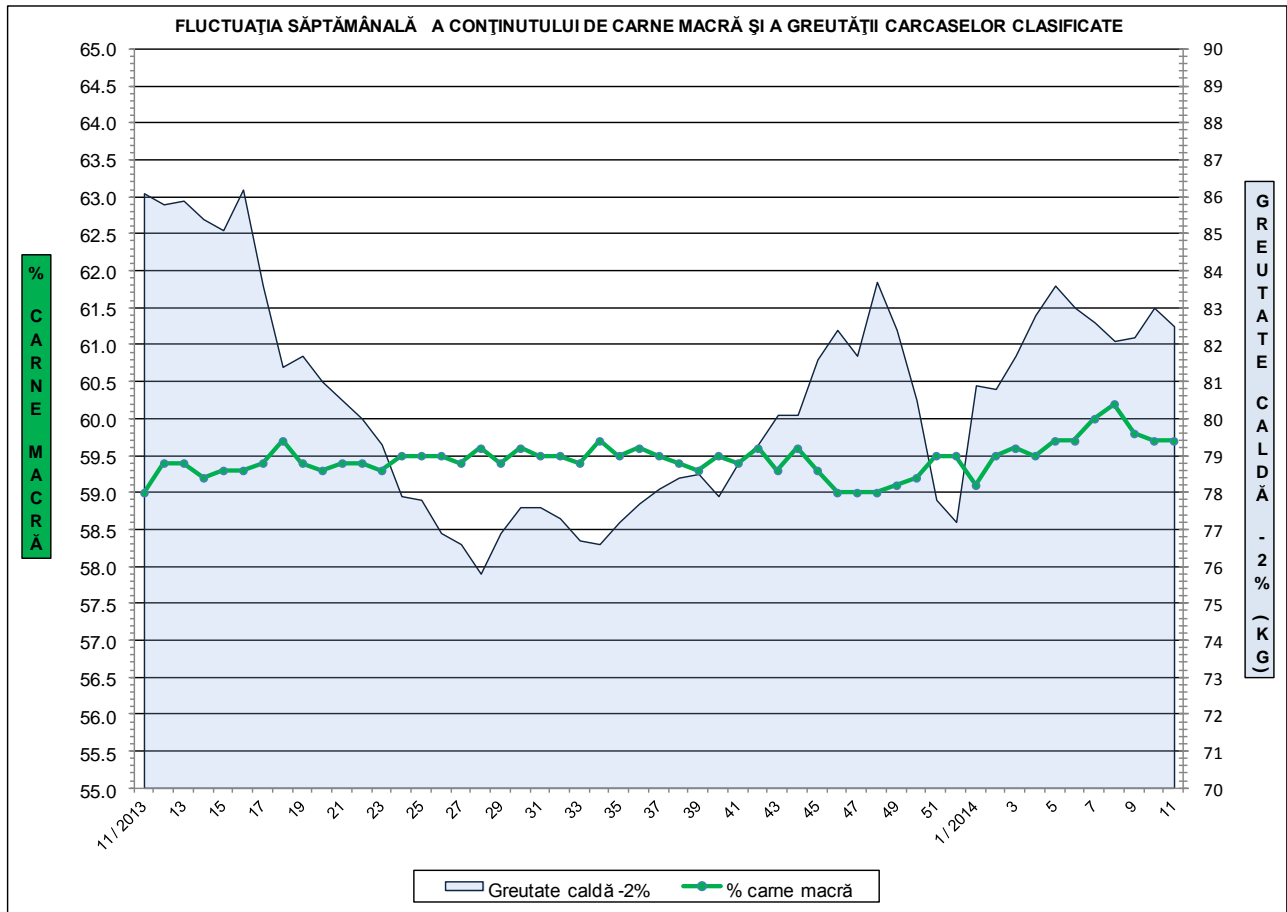


**ÎNCADRAREA ÎN CLASE A CARCASELOR DE PORCINE  
CLASIFICATE ÎN SĂPTĂMÂNA 10 - 16 MARTIE 2013**

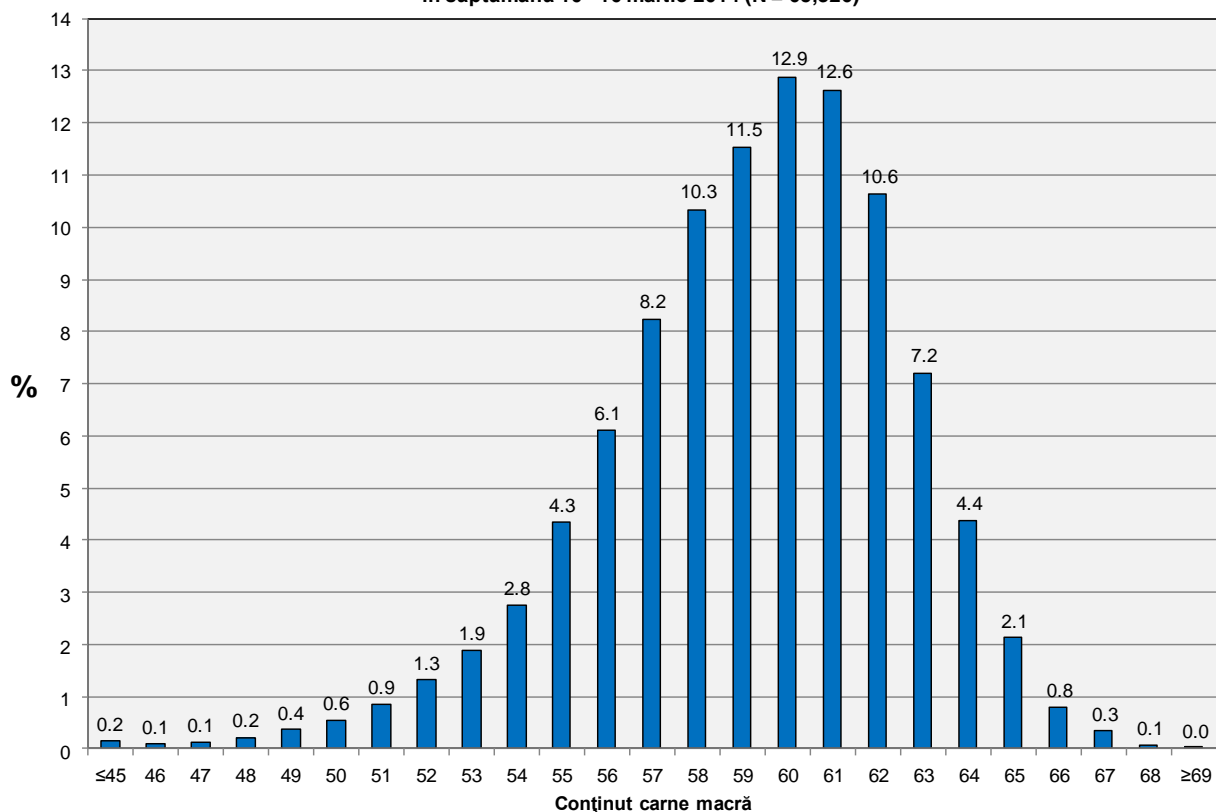
CLASA	% CARNE MACRĂ	NUMĂR CARCASE	% DIN TOTAL	% CARNE MACRĂ	GREUTATE CALDĂ - 2% (KG)
S	≥ 60	33,376	51.09	62.2	80.6
E	55 - 59.9	26,484	40.54	57.9	83.8
U	50 - 54.9	4,819	7.38	53.2	86.6
R	45 - 49.9	572	0.88	48.4	89.5
O	40 - 44.9	69	0.11	42.9	92.5
P	< 40	6	0.01	38.1	83.3
<b>TOTAL</b>		<b>65,326</b>	<b>100.00</b>	<b>59.7</b>	<b>82.5</b>

EVOLUȚIA SĂPTĂMÂNALĂ A GREUTĂȚII CARCASELOR CLASIFICATE

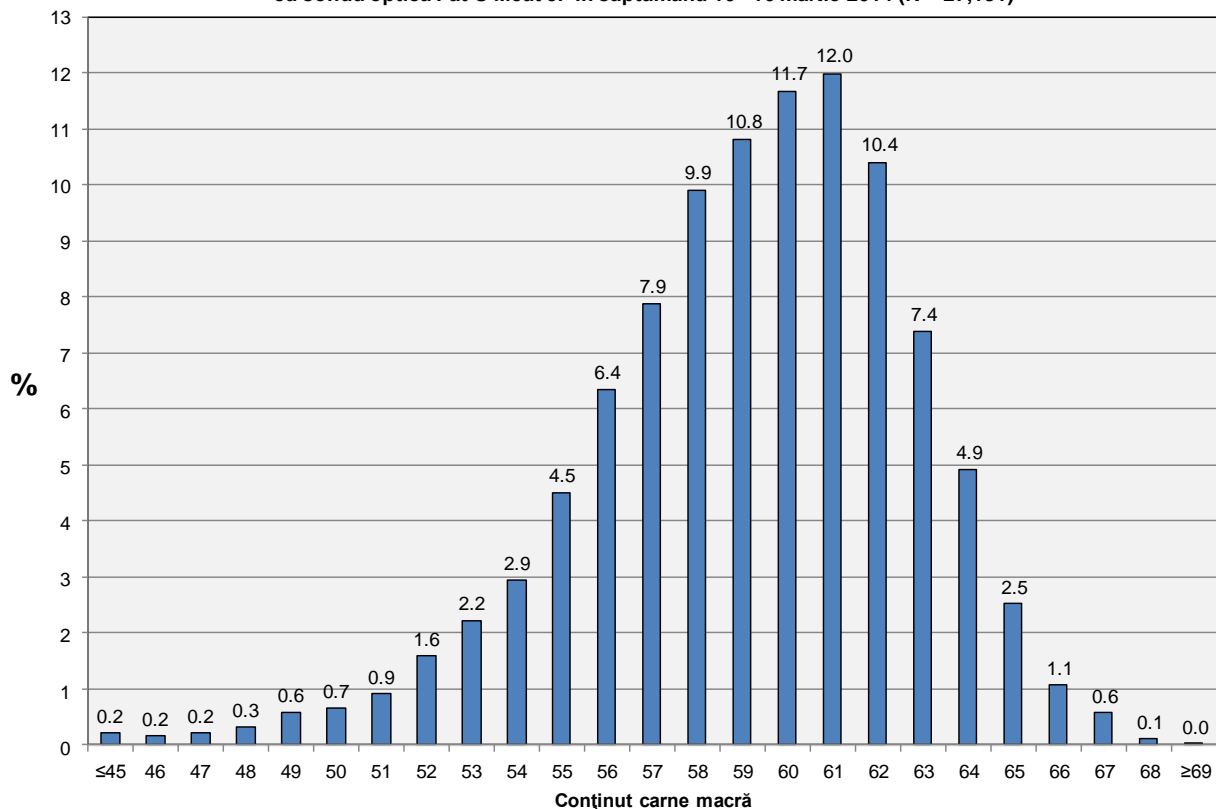




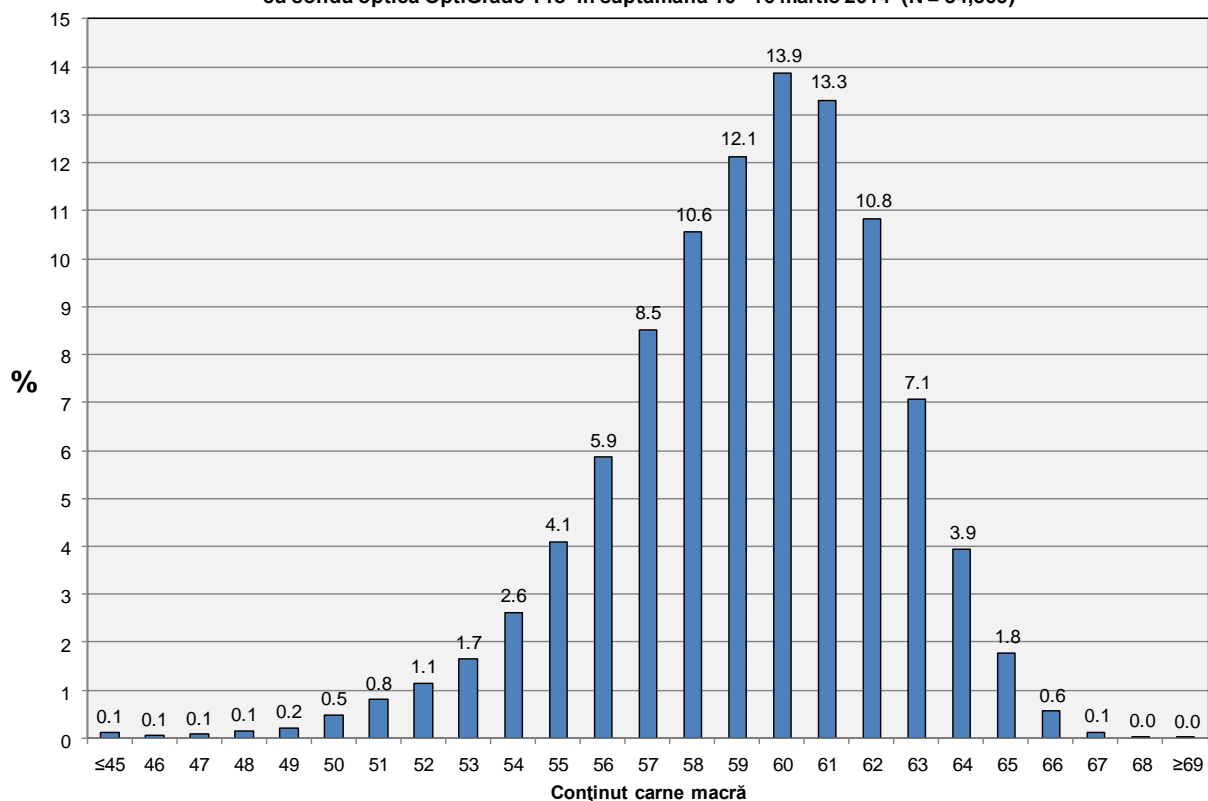
**Distribuția conținutului de carne macră a carcaselor clasificate în România în săptămâna 10 - 16 martie 2014 (N = 65,326)**



**Distribuția conținutului de carne macră a carcaselor clasificate în România cu echipamentul cu sondă optică Fat O Meat'er în săptămâna 10 - 16 martie 2014 (N = 27,131)**



**Distribuția conținutului de carne macră a carcaselor clasificate în România cu echipamentul cu sondă optică OptiGrade-Pro în săptămâna 10 - 16 martie 2014 (N = 34,369)**



**Distribuția conținutului de carne macră a carcaselor clasificate în România cu metoda ZP în săptămâna 10 - 16 martie 2014 (N = 3,826)**

