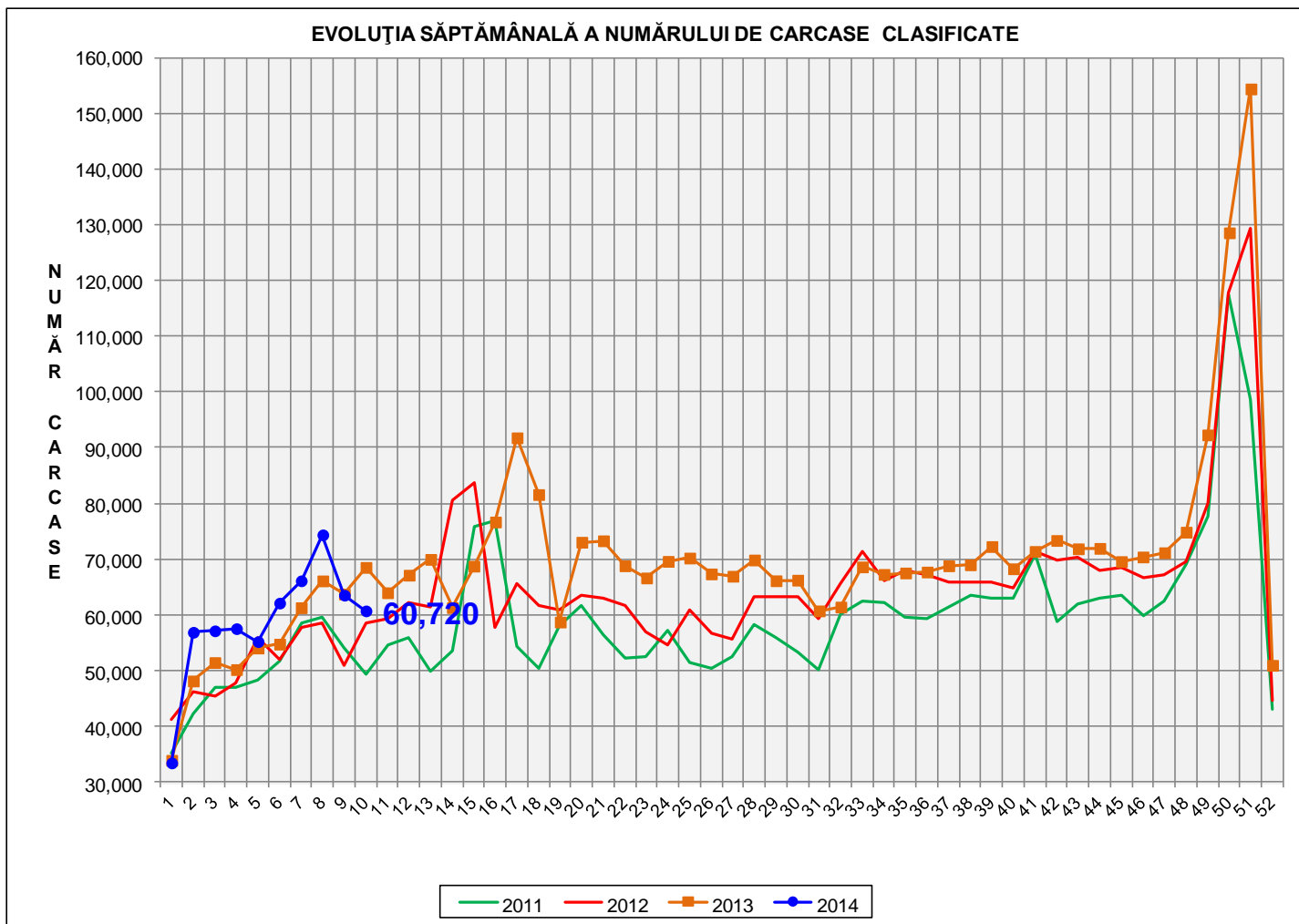


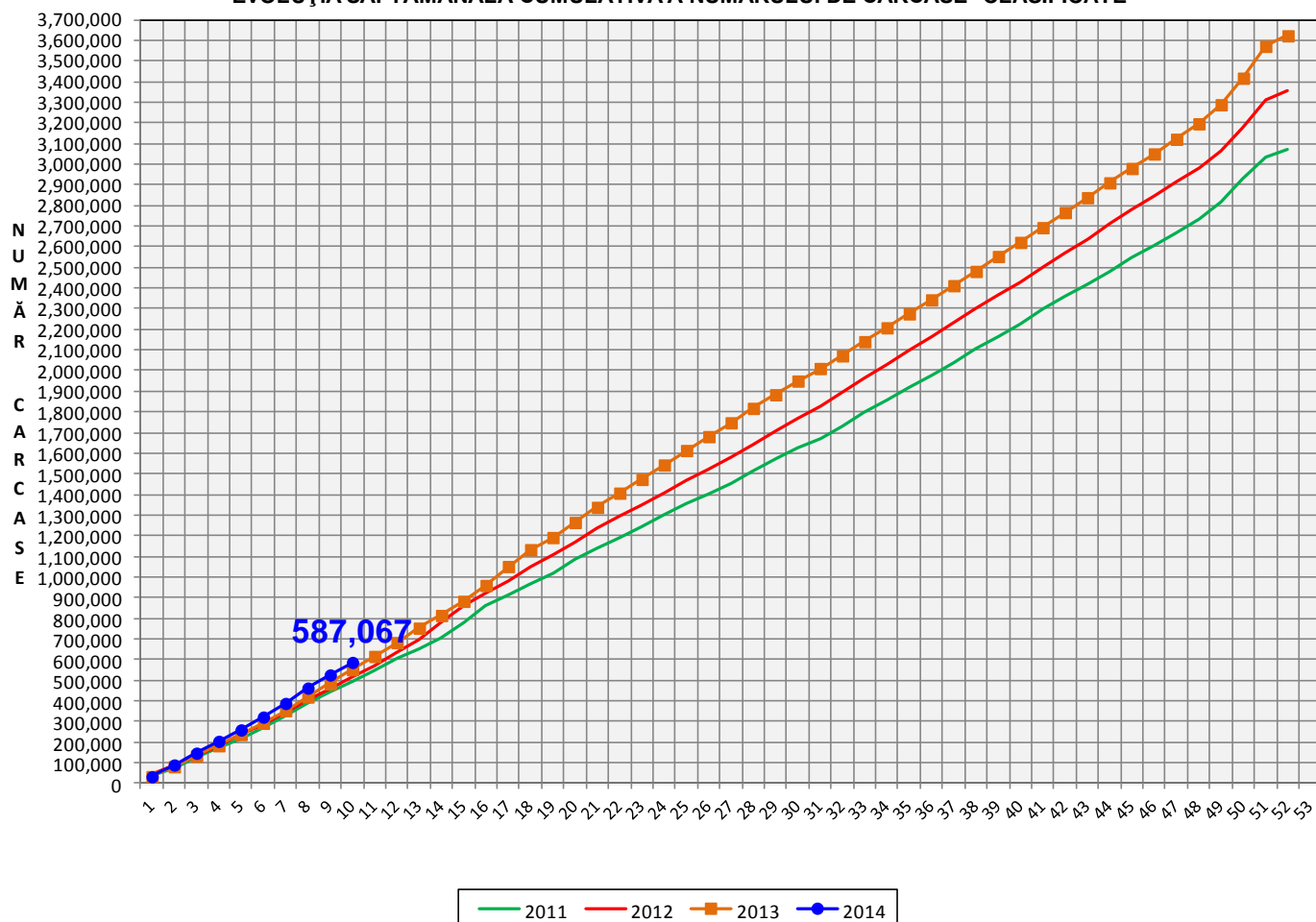
Rezultatele clasificării carcaselor de porcine

Săptămâna 10 (03 – 09 martie 2014)



% Modificare	
S10 / S9	S10 2014/ S10 2013
-4.4%	-11.4%

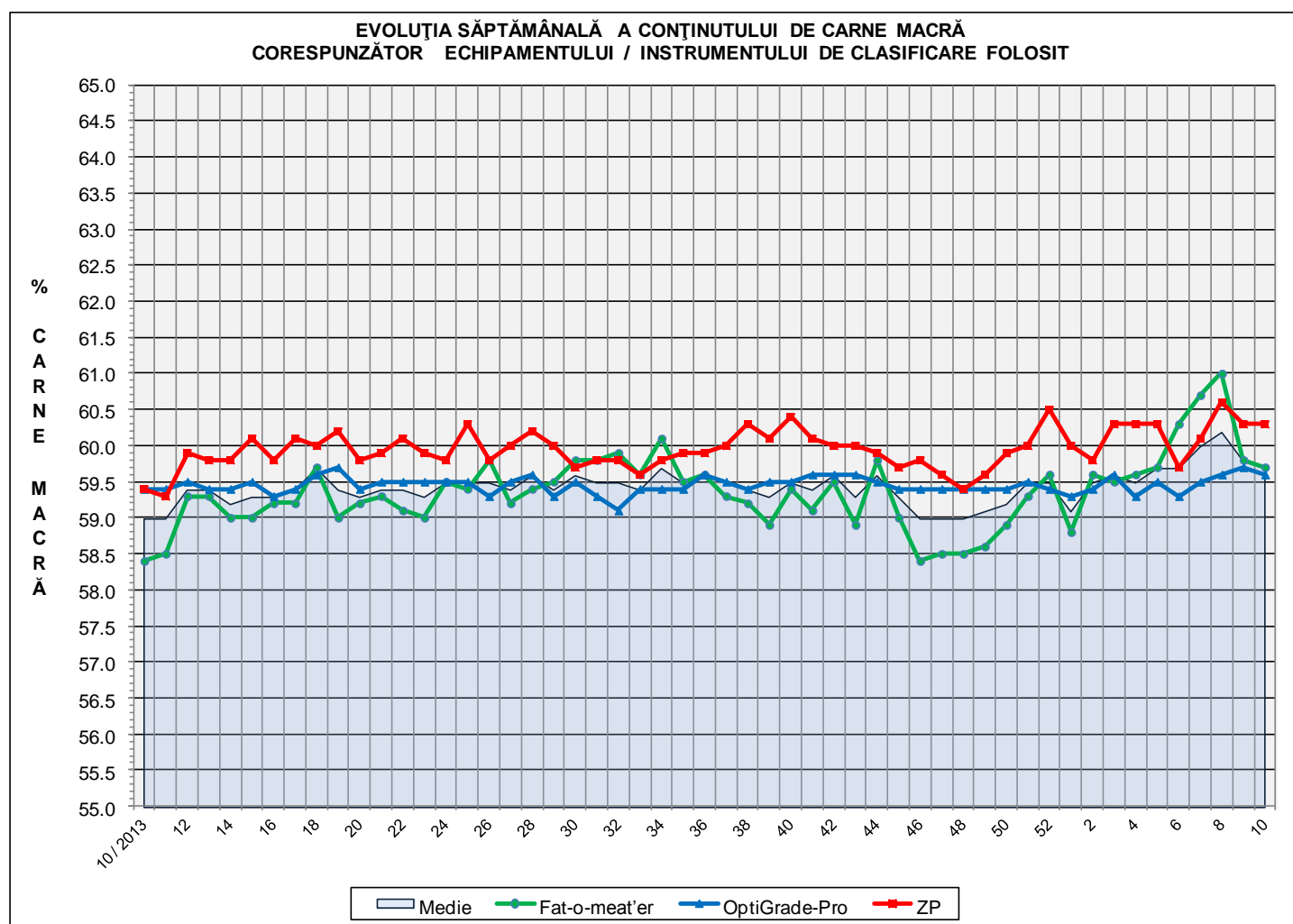
EVOLUȚIA SĂPTĂMÂNALĂ CUMULATIVĂ A NUMĂRULUI DE CARCASE CLASIFICATE



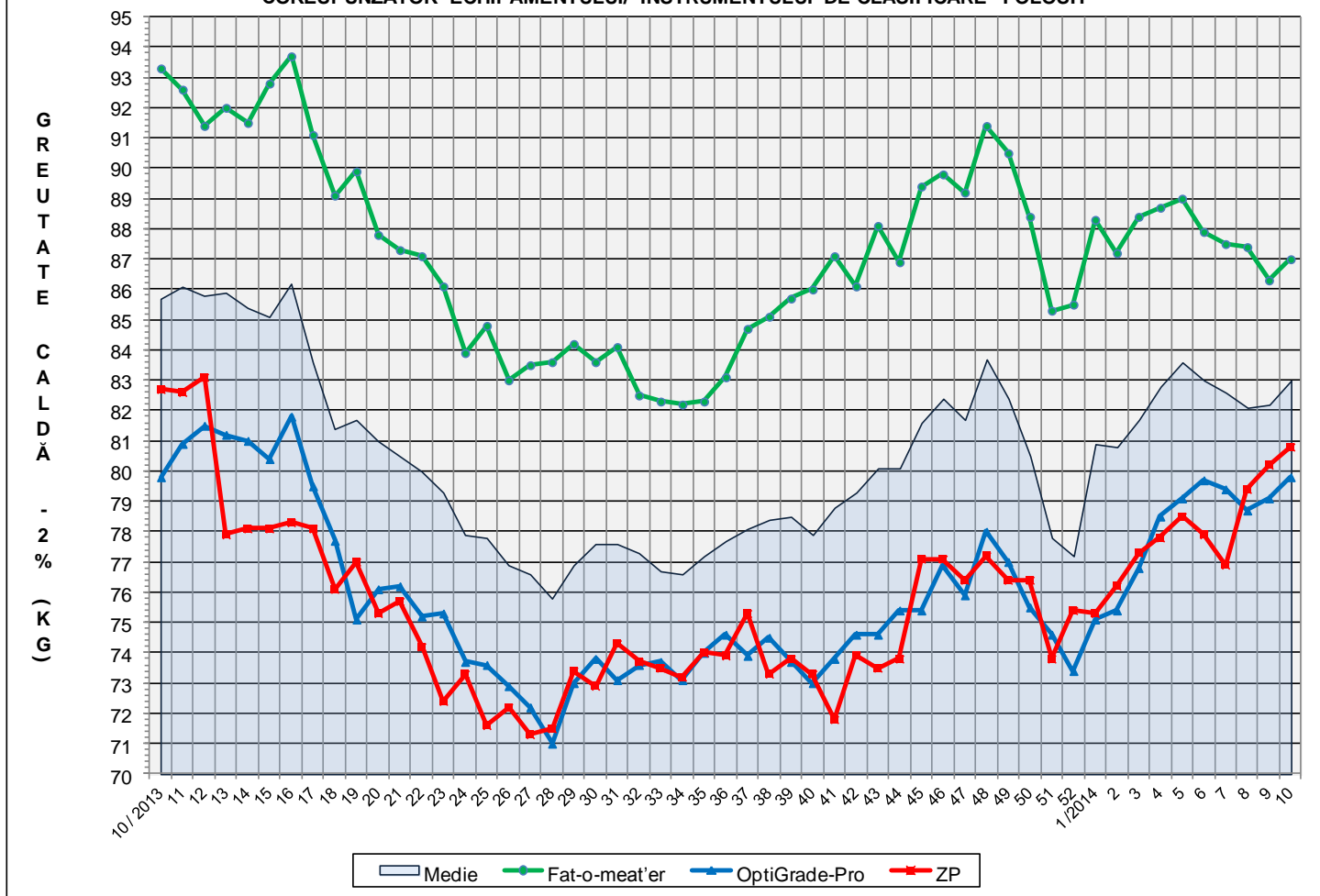
% Modificare
S10 2014/ S10 2013
6.3%

Numărul de carcase clasificate în săptămâna 03 - 09 martie 2014 în funcție de echipamentul / instrumentul folosit

Metoda	Echipament / instrument	Număr carcase	% din total carcase
Sondă Optică	Fat-o-meat'er	26,668	43.92%
	OptiGrade-Pro	30,730	50.61%
ZP	Rigla	3,322	5.47%
TOTAL		60,720	100.00%



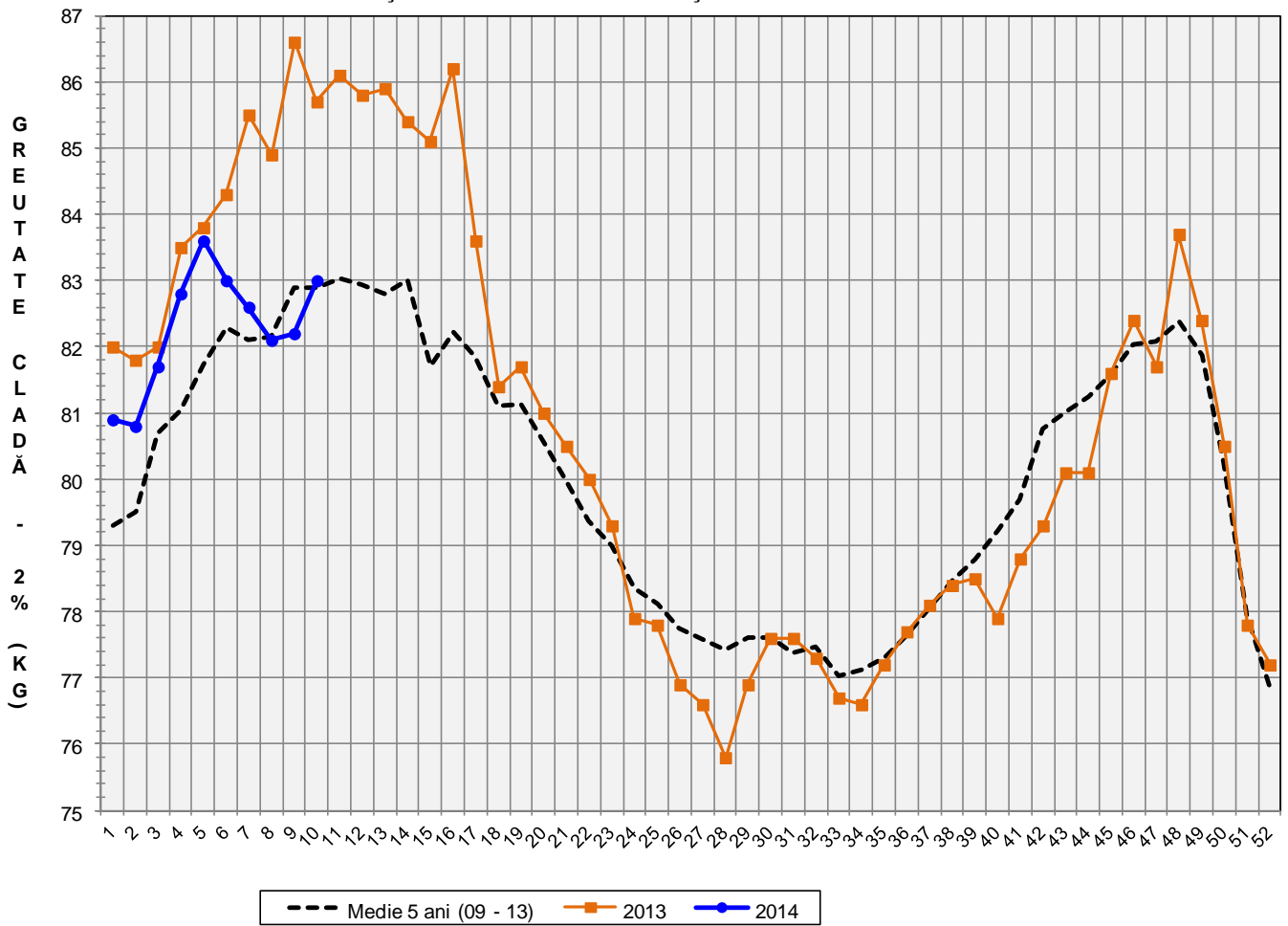
EVOLUȚIA SĂPTĂMÂNALĂ A GREUTĂȚII CARCSELOR
CORESPUNZĂTOR ECHIPAMENTULUI/ INSTRUMENTULUI DE CLASIFICARE FOLOSIT

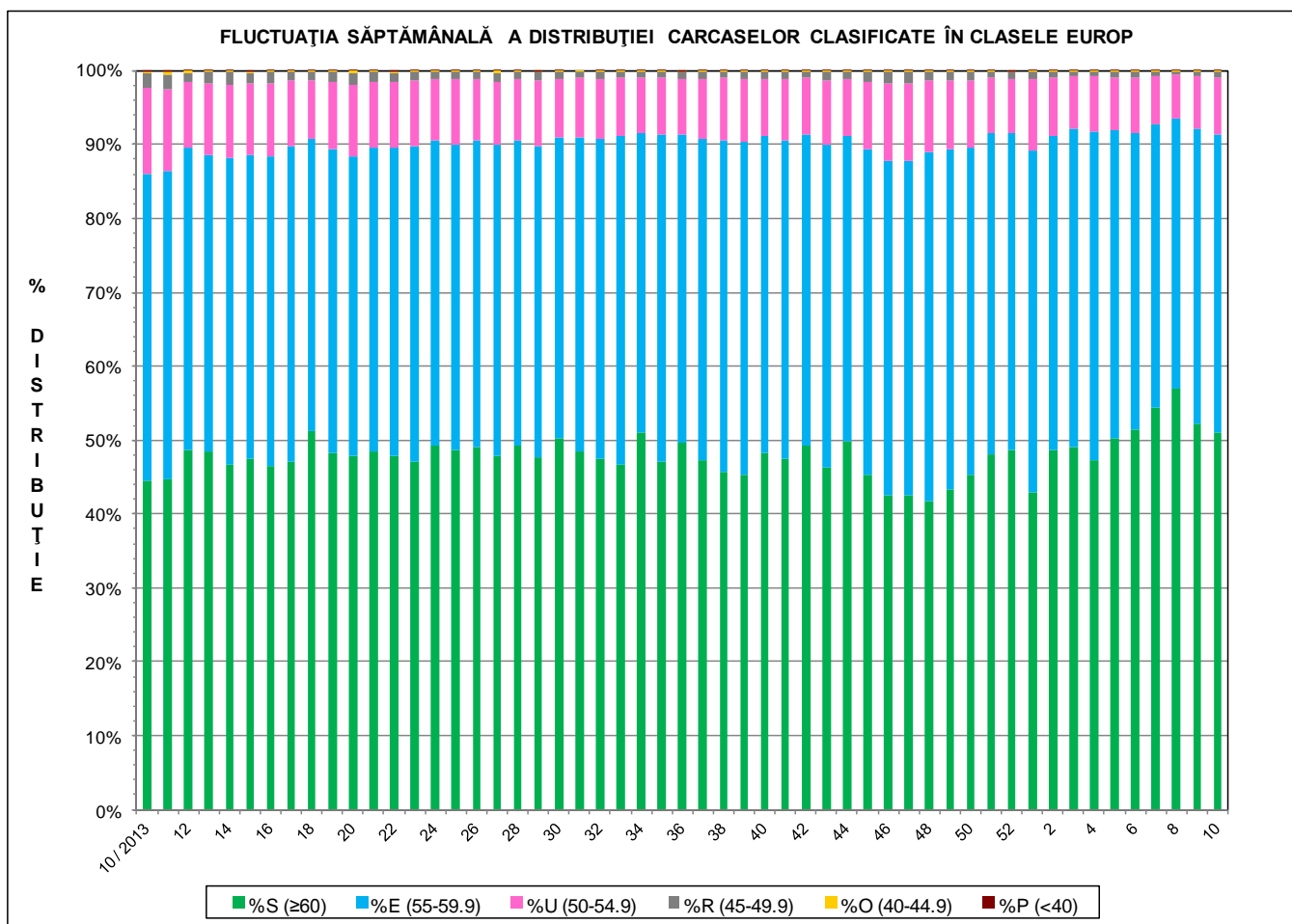
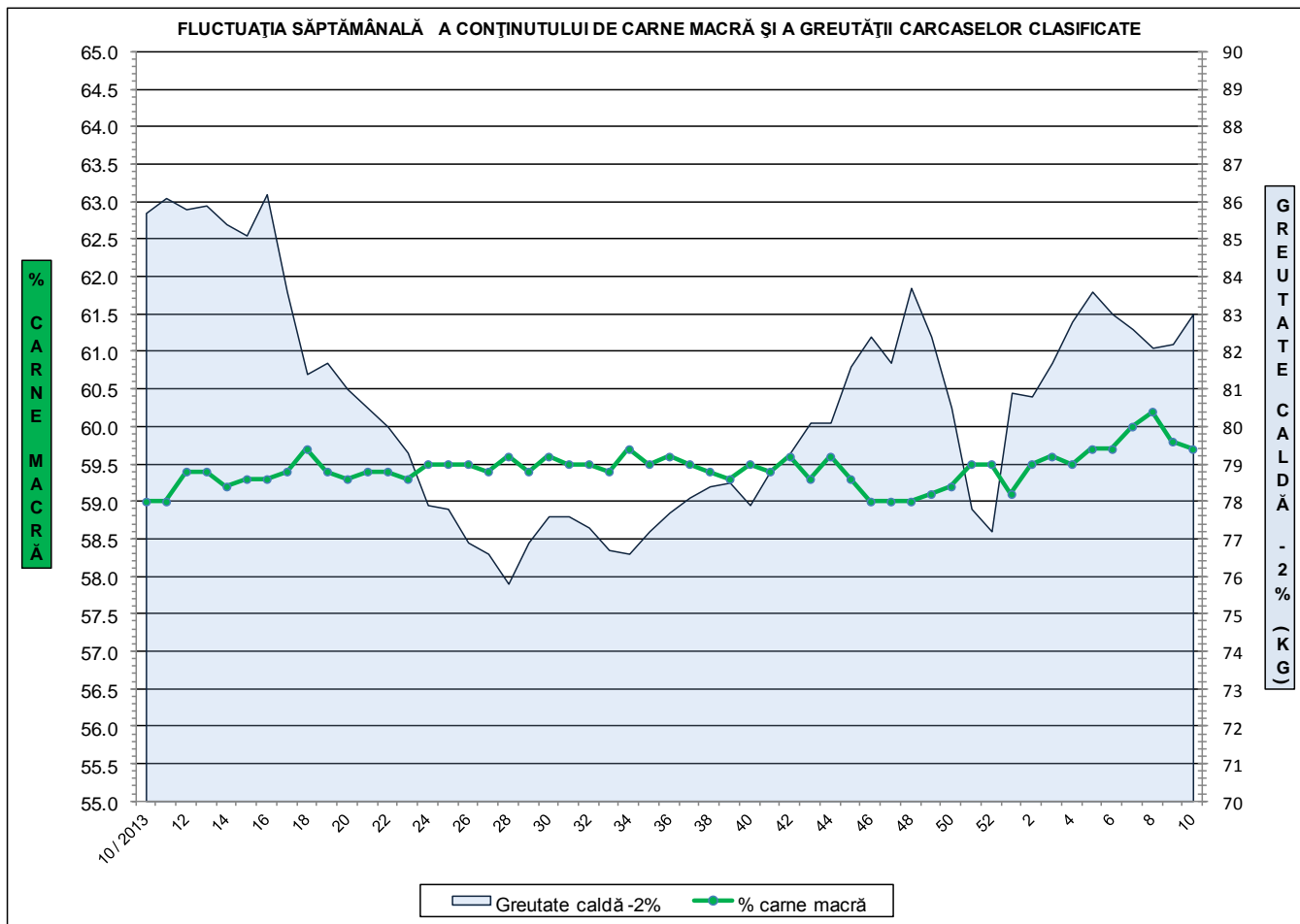


ÎNCADRAREA ÎN CLASE A CARCSELOR DE PORCINE
CLASIFICATE ÎN SĂPTĂMÂNA 03 - 09 MARTIE 2013

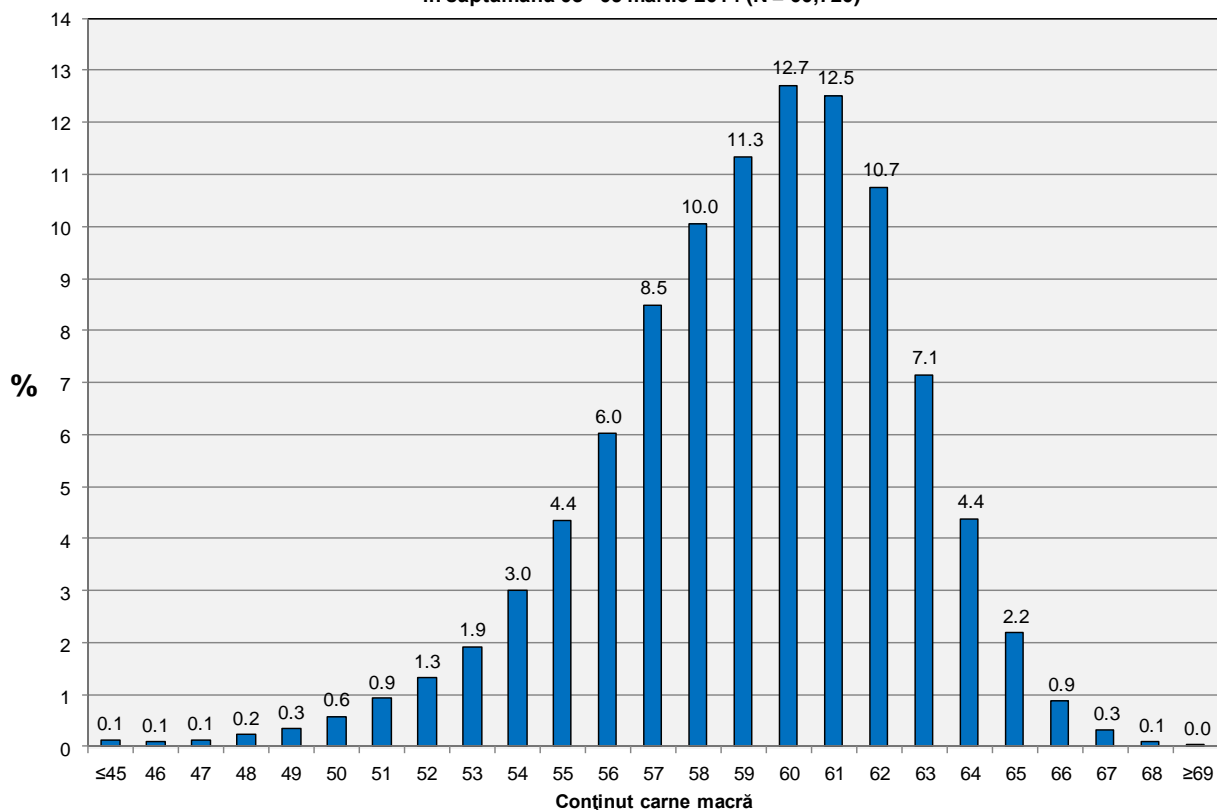
CLASA	% CARNE MACRĂ	NUMĂR CARCASE	% DIN TOTAL	% CARNE MACRĂ	GREUTATE CALDĂ - 2% (KG)
S	≥ 60	30,991	51.04	62.3	81.1
E	55 - 59.9	24,434	40.24	57.9	84.3
U	50 - 54.9	4,722	7.78	53.2	87.7
R	45 - 49.9	520	0.86	48.4	89.6
O	40 - 44.9	48	0.08	43.0	91.2
P	< 40	5	0.01	38.2	82.5
TOTAL		60,720	100.00	59.7	83.0

EVOLUȚIA SĂPTĂMÂNALĂ A GREUTĂȚII CARCASELOR CLASIFICATE

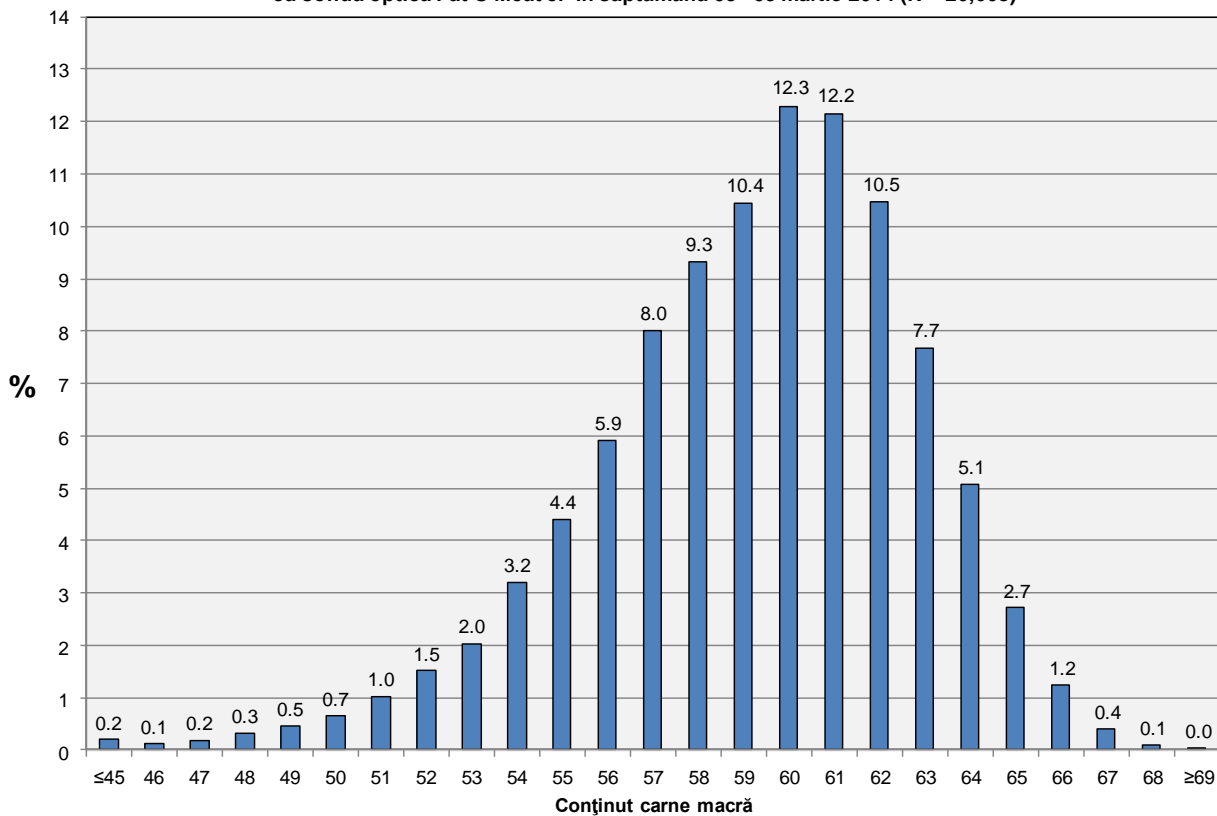




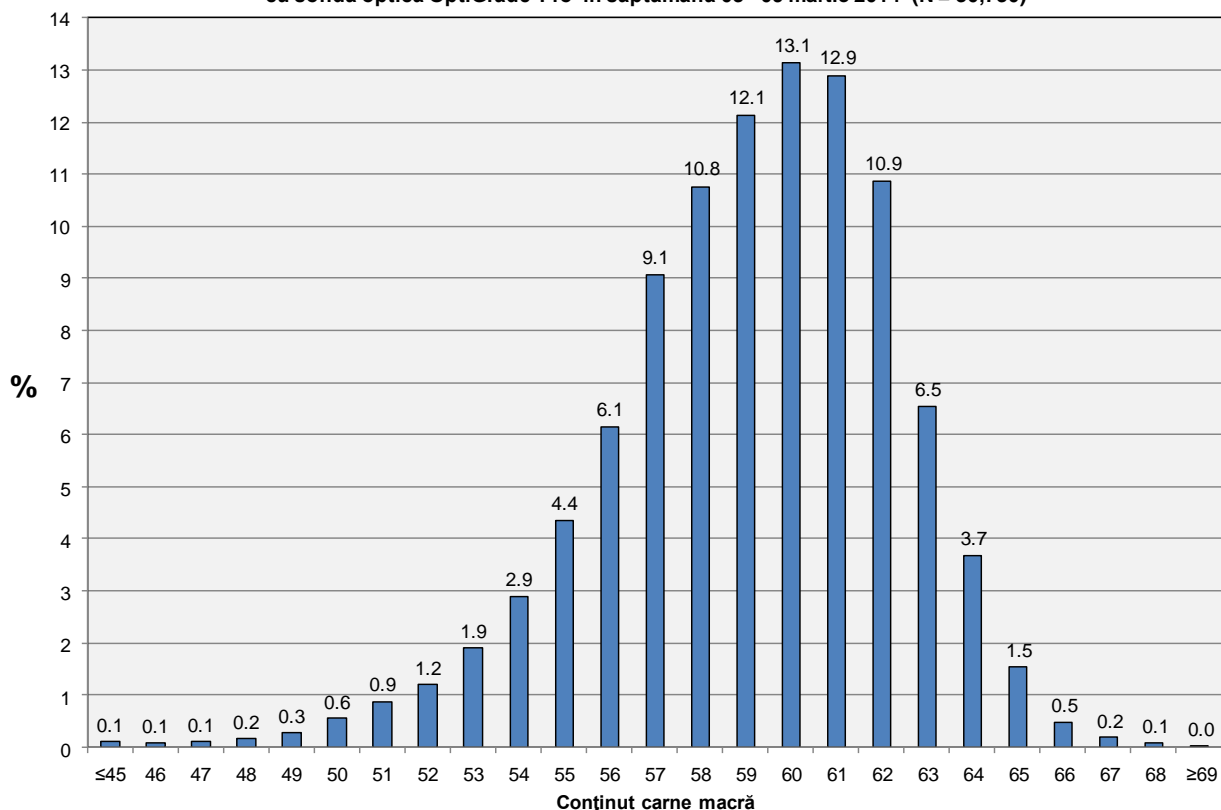
Distribuția conținutului de carne macră a carcaselor clasificate în România în săptămâna 03 - 09 martie 2014 (N = 60,720)



Distribuția conținutului de carne macră a carcaselor clasificate în România cu echipamentul cu sondă optică Fat O Meat'er în săptămâna 03 - 09 martie 2014 (N = 26,668)



Distribuția conținutului de carne macră a carcaselor clasificate în România cu echipamentul cu sondă optică OptiGrade-Pro în săptămâna 03 - 09 martie 2014 (N = 30,730)



Distribuția conținutului de carne macră a carcaselor clasificate în România cu metoda ZP în săptămâna 03 - 09 martie 2014 (N = 3,322)

