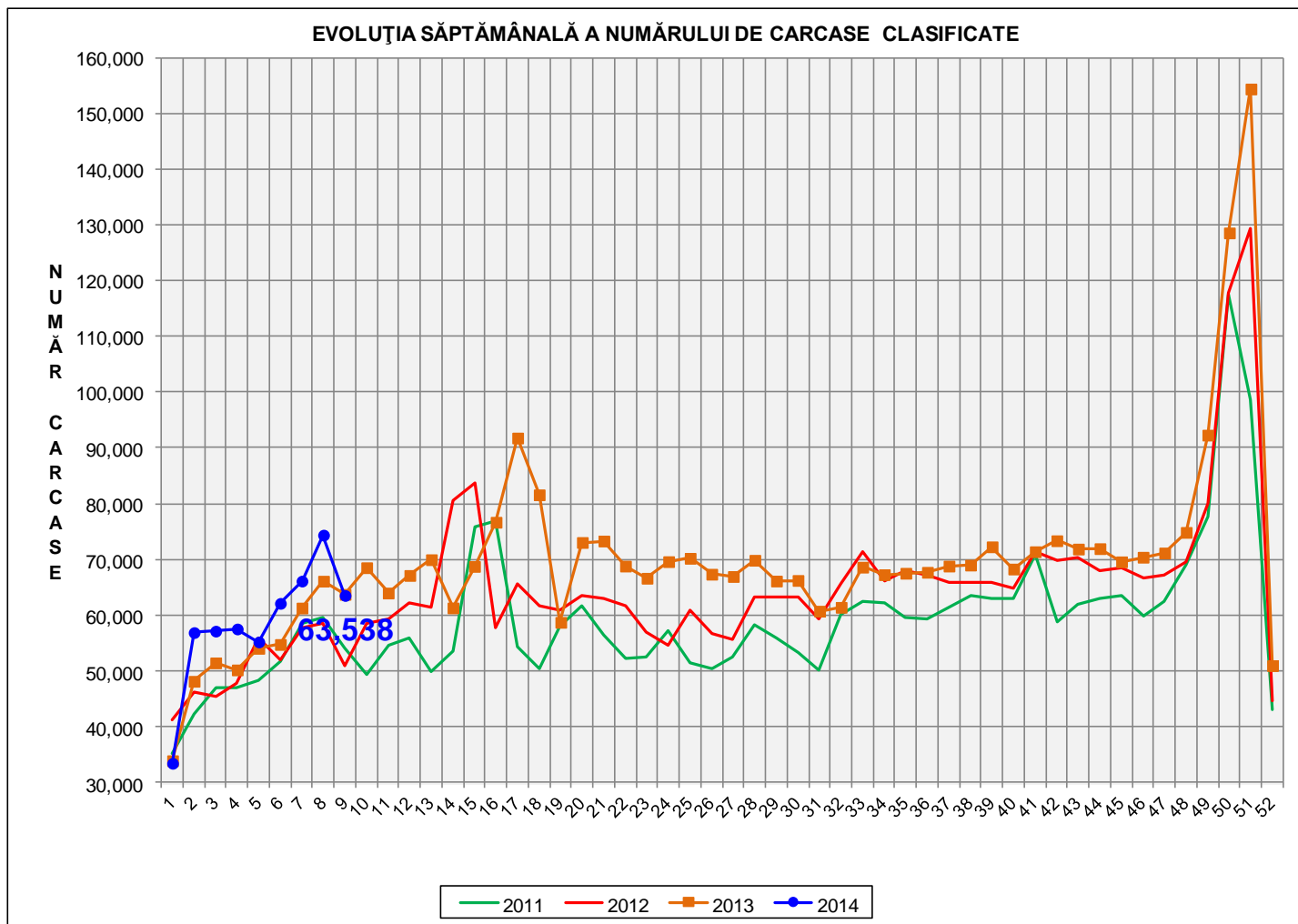


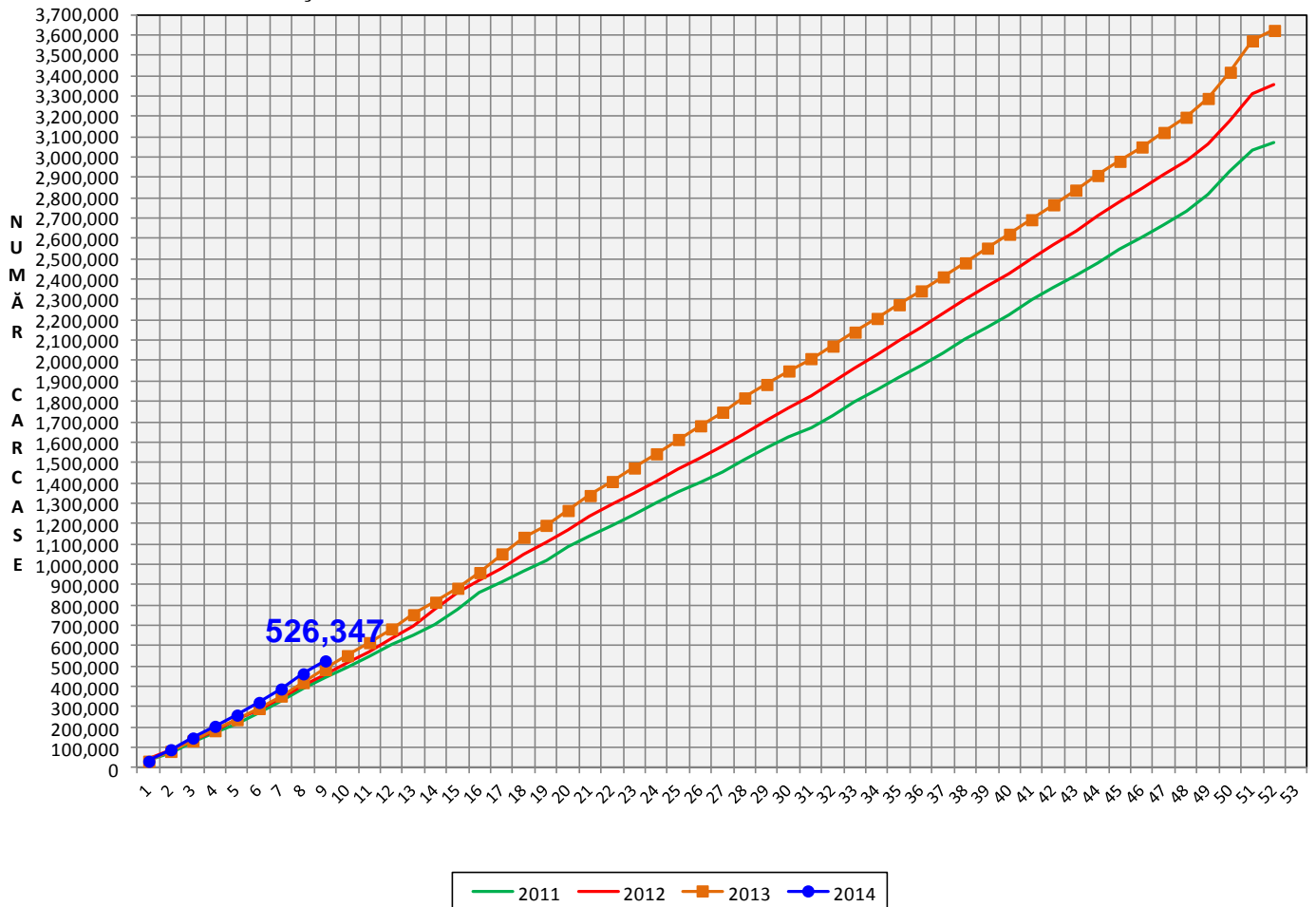
Rezultatele clasificării carcaselor de porcine

Săptămâna 9 (24 februarie – 02 martie 2014)



% Modificare	
S9 / S8	S9 2014/ S9 2013
-14.6%	-0.3%

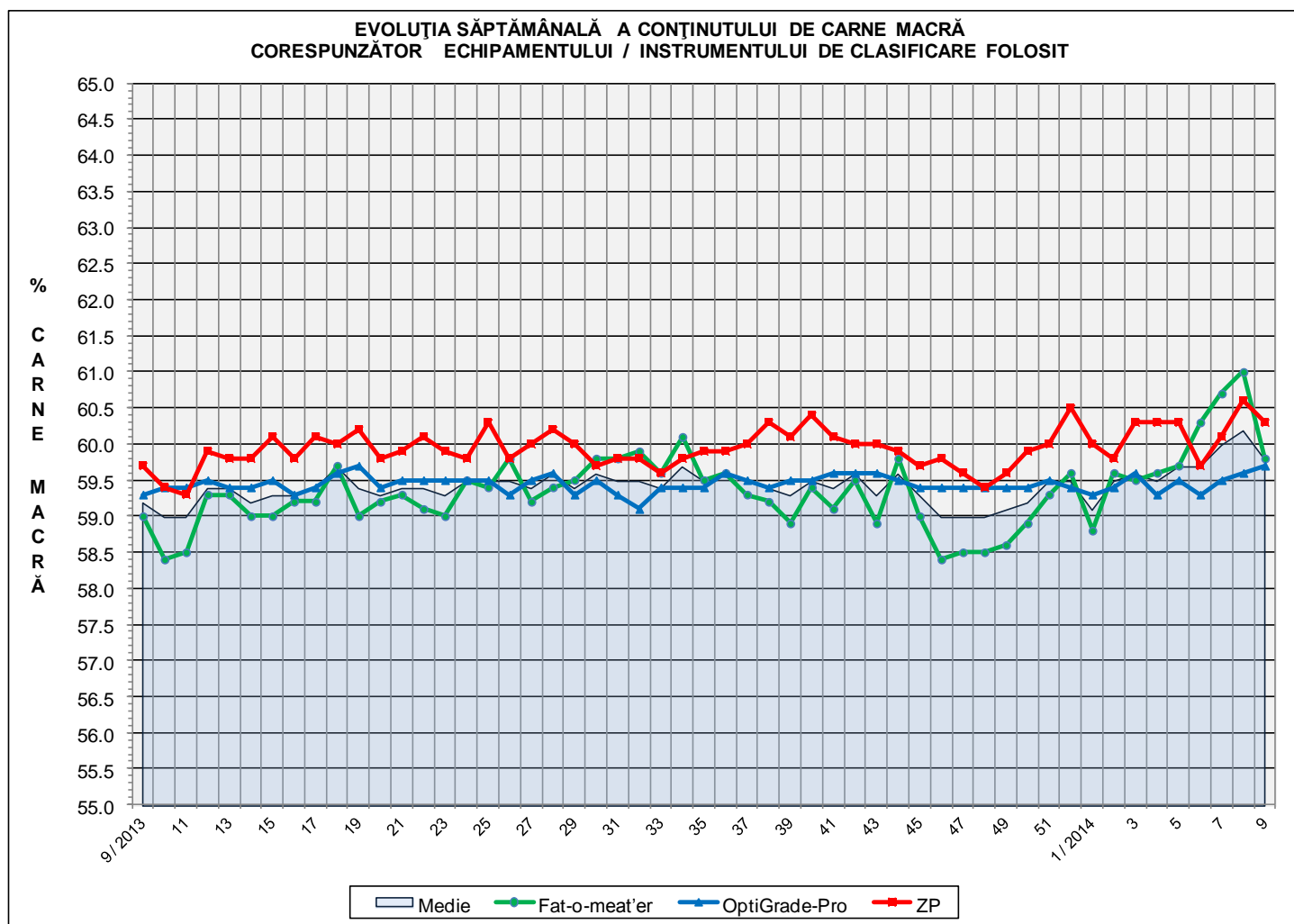
EVOLUȚIA SĂPTĂMÂNALĂ CUMULATIVĂ A NUMĂRULUI DE CARCASE CLASIFICATE



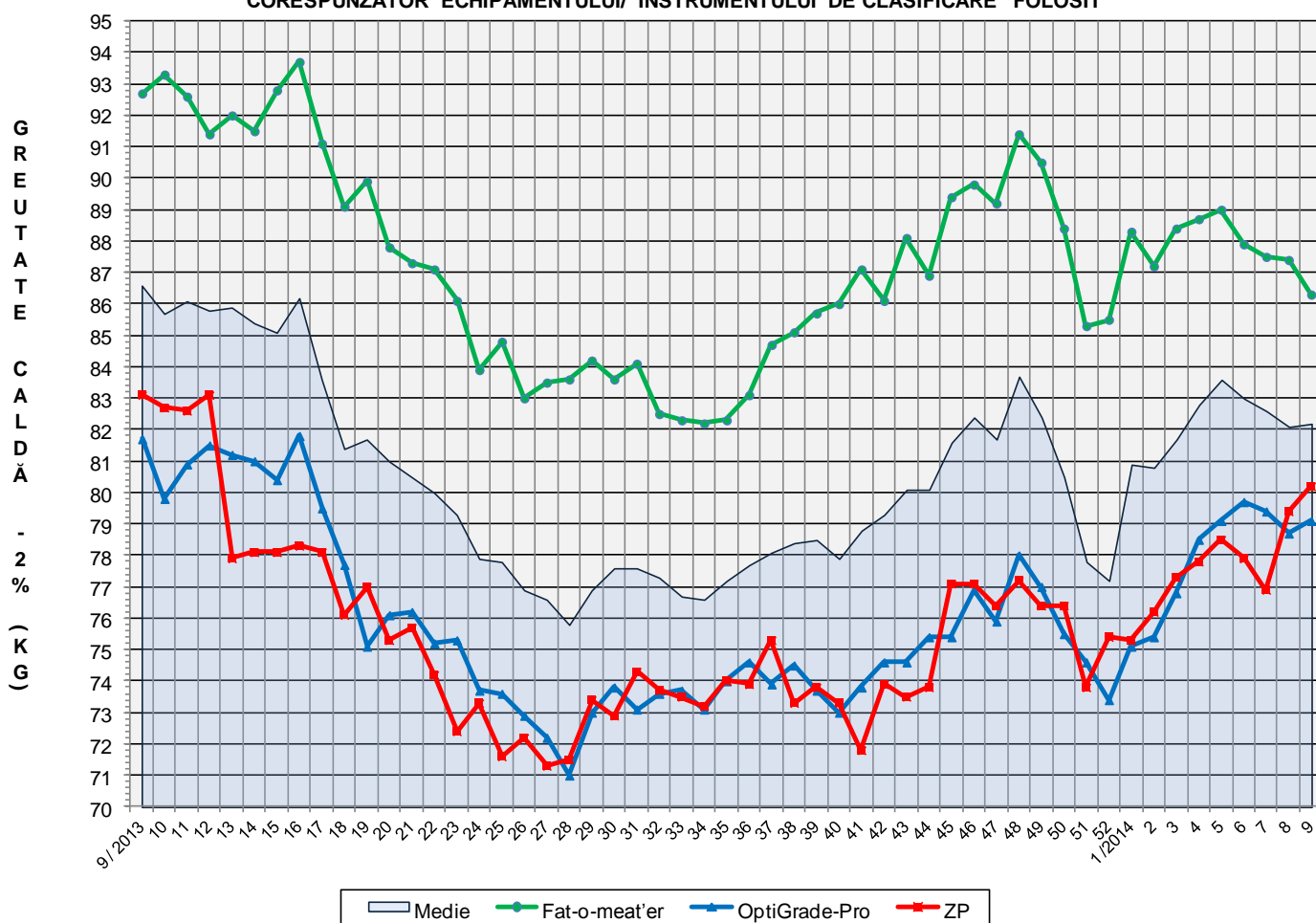
% Modificare
S9 2014/ S9 2013
8.8%

Numărul de carcase clasificate în săptămâna 24 februarie - 02 martie 2014 în funcție de echipamentul / instrumentul folosit

Metoda	Echipament / instrument	Număr carcase	% din total carcase
Sondă Optică	Fat-o-meat'er	26,972	42.45%
	OptiGrade-Pro	32,585	51.28%
ZP	Rigla	3,981	6.27%
TOTAL		63,538	100.00%

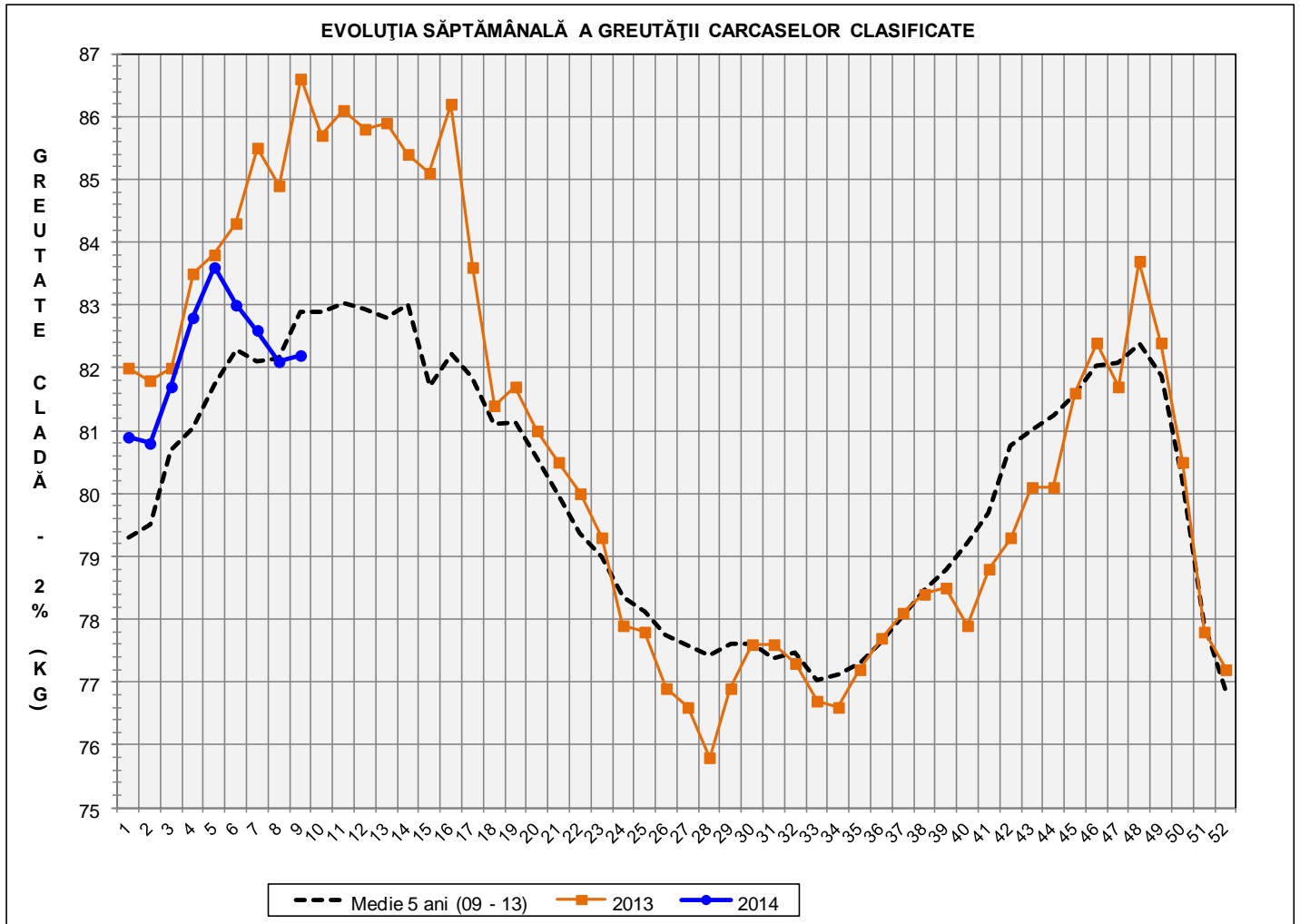


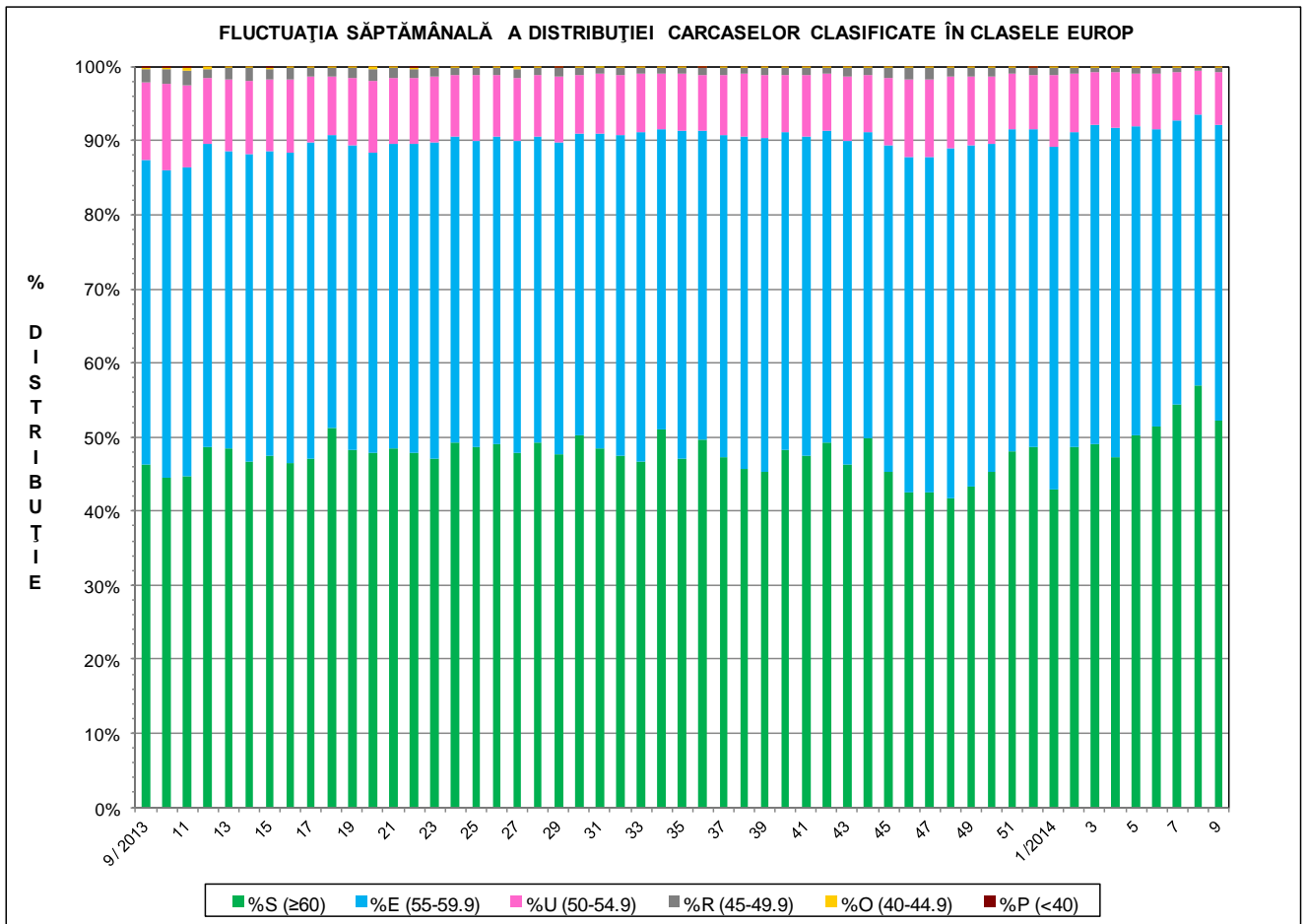
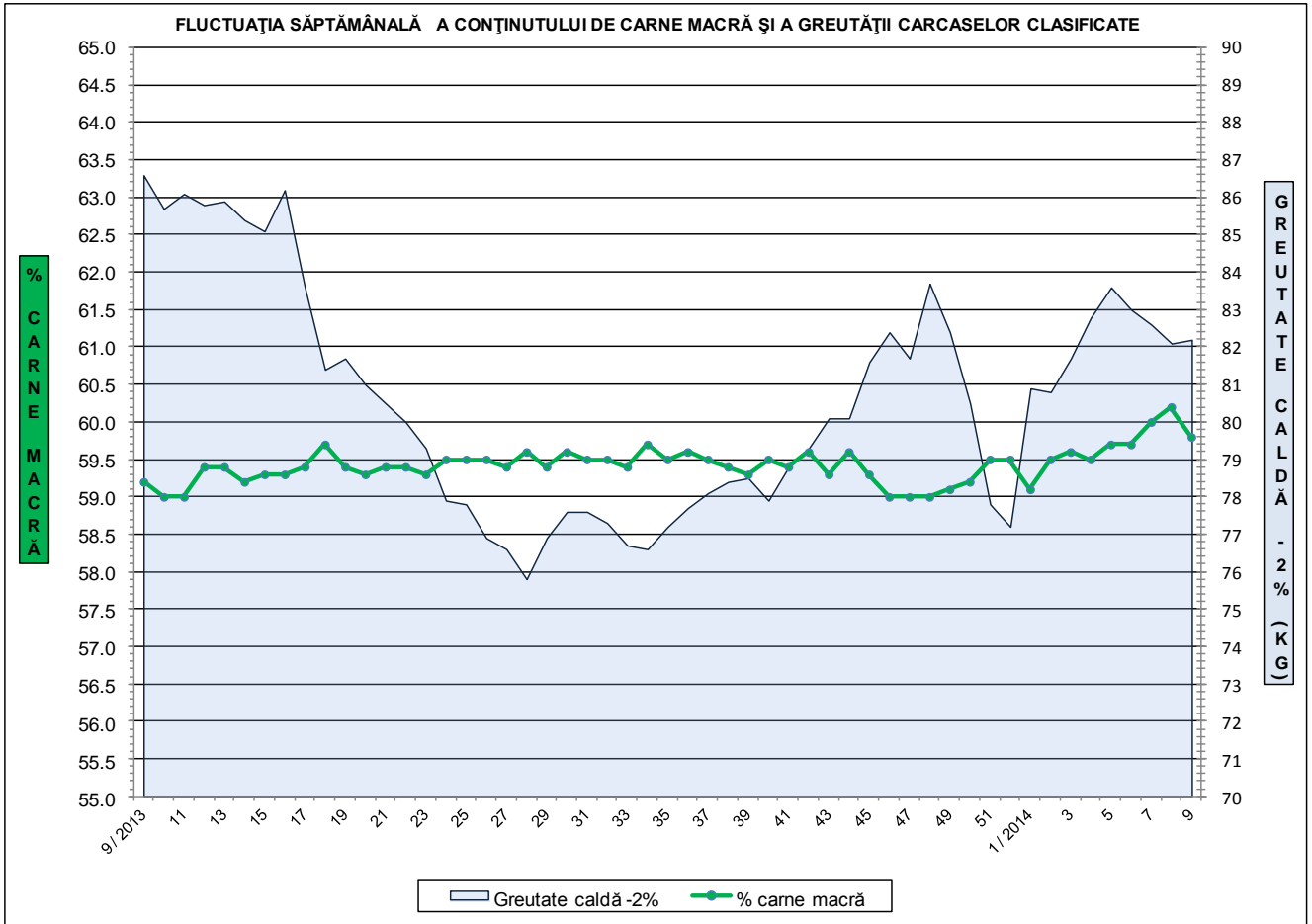
EVOLUȚIA SĂPTĂMÂNALĂ A GREUTĂȚII CARCASELOR
CORESPUNZĂTOR ECHIPAMENTULUI/ INSTRUMENTULUI DE CLASIFICARE FOLOSIT



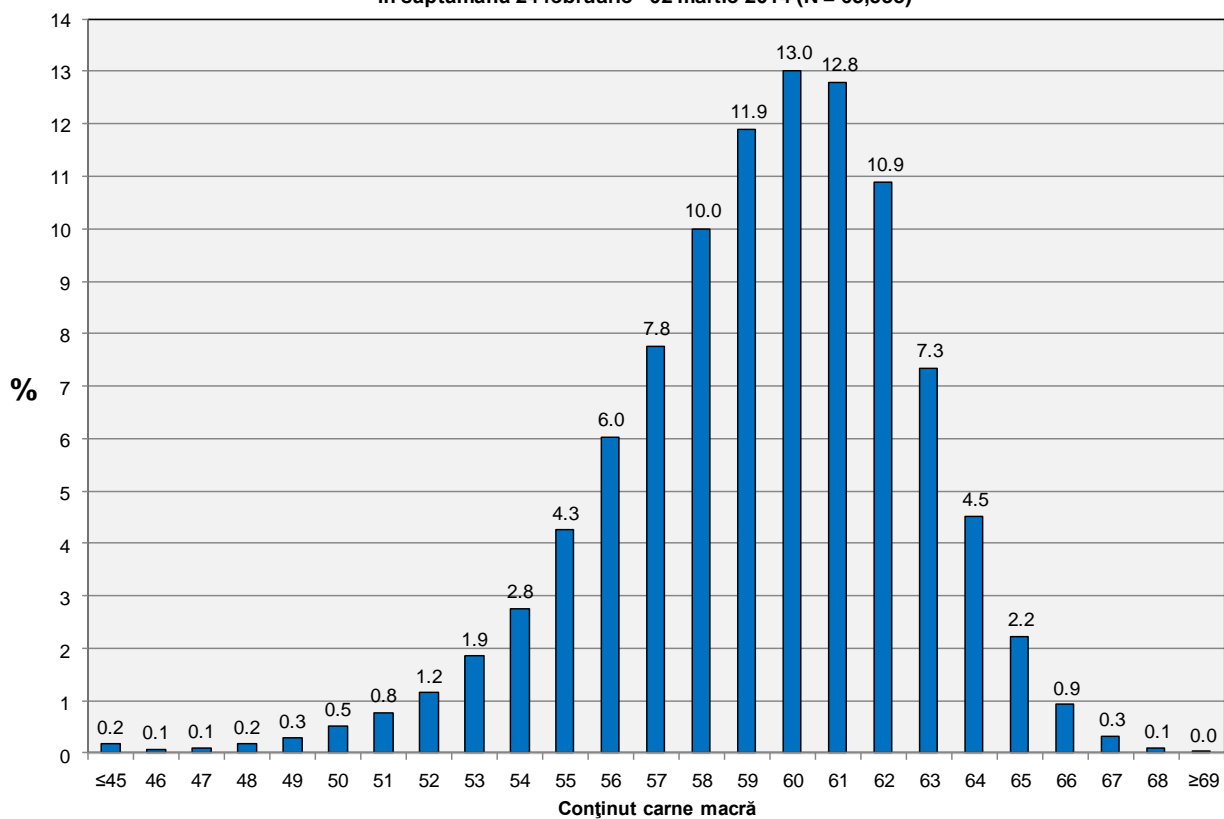
ÎNCADRAREA ÎN CLASE A CARCASELOR DE PORCINE
CLASIFICATE ÎN SĂPTĂMÂNA 24 FEBRUARIE - 02 MARTIE 2013

CLASA	% CARNE MACRĂ	NUMĂR CARCASE	% DIN TOTAL	% CARNE MACRĂ	GREUTATE CALDĂ - 2% (KG)
S	≥ 60	33,137	52.15	62.3	80.3
E	55 - 59.9	25,385	39.95	58.0	83.7
U	50 - 54.9	4,494	7.07	53.2	87.1
R	45 - 49.9	437	0.69	48.4	89.1
O	40 - 44.9	68	0.11	42.6	84.4
P	< 40	17	0.03	37.2	82.2
TOTAL		63,538	100.00	59.8	82.2

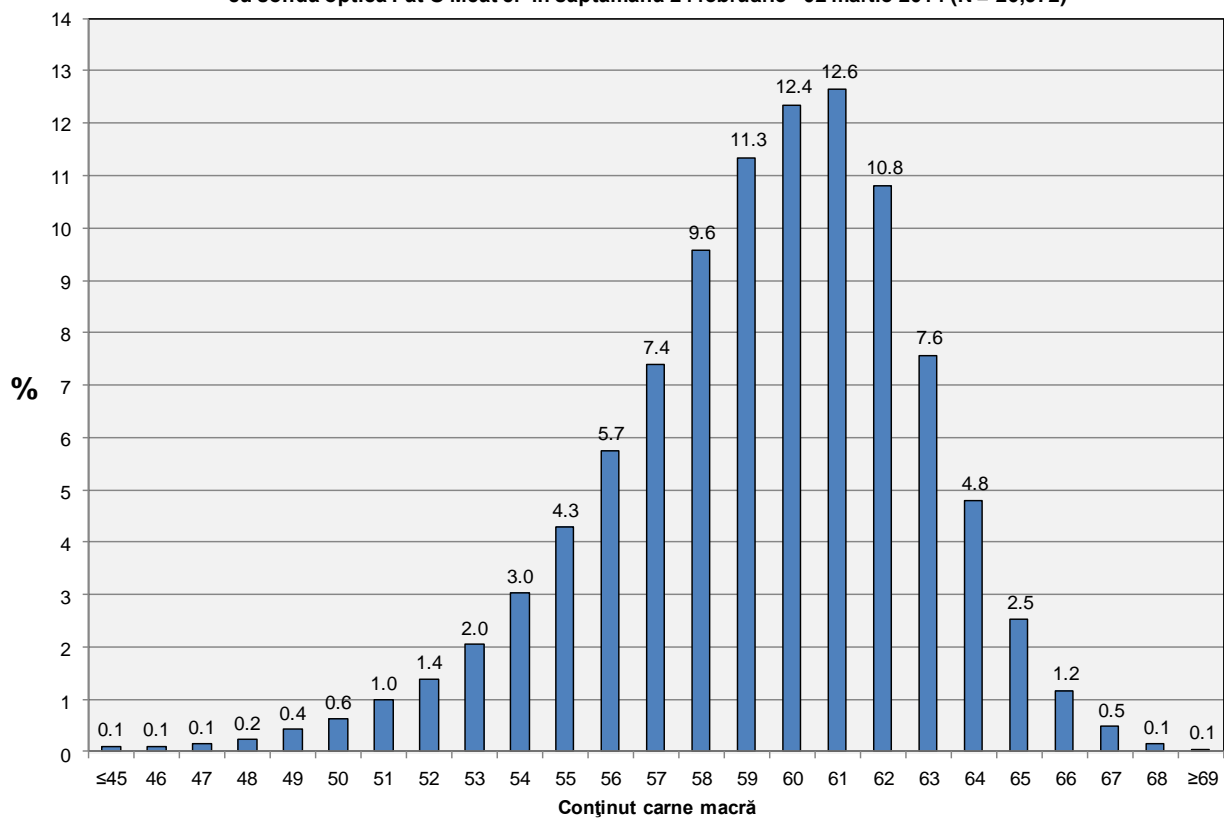




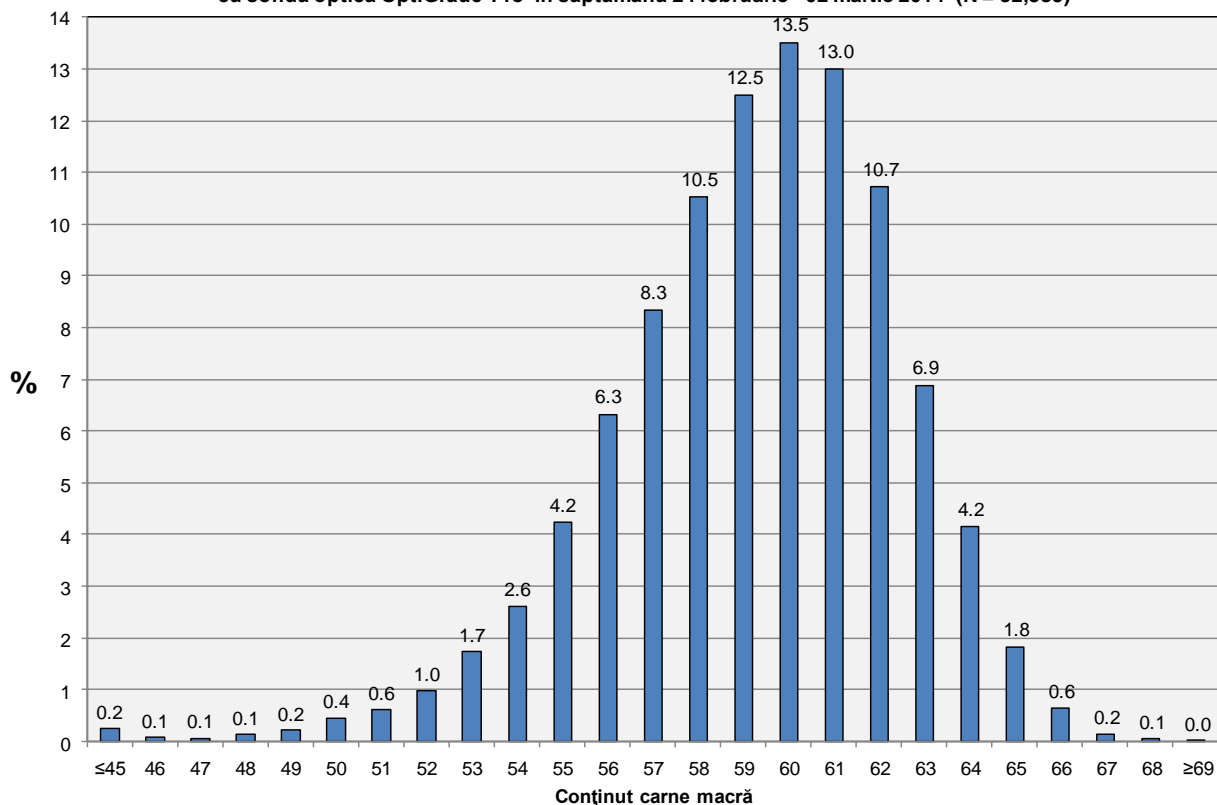
**Distribuția conținutului de carne macră a carcaselor clasificate în România
în săptămâna 24 februarie - 02 martie 2014 (N = 63,538)**



**Distribuția conținutului de carne macră a carcaselor clasificate în România cu echipamentul
cu sondă optică Fat O Meat'er în săptămâna 24 februarie - 02 martie 2014 (N = 26,972)**



Distribuția conținutului de carne macră a carcaselor clasificate în România cu echipamentul cu sondă optică OptiGrade-Pro în săptămâna 24 februarie - 02 martie 2014 (N = 32,585)



Distribuția conținutului de carne macră a carcaselor clasificate în România cu metoda ZP în săptămâna 24 februarie - 02 martie 2014 (N = 3,981)

