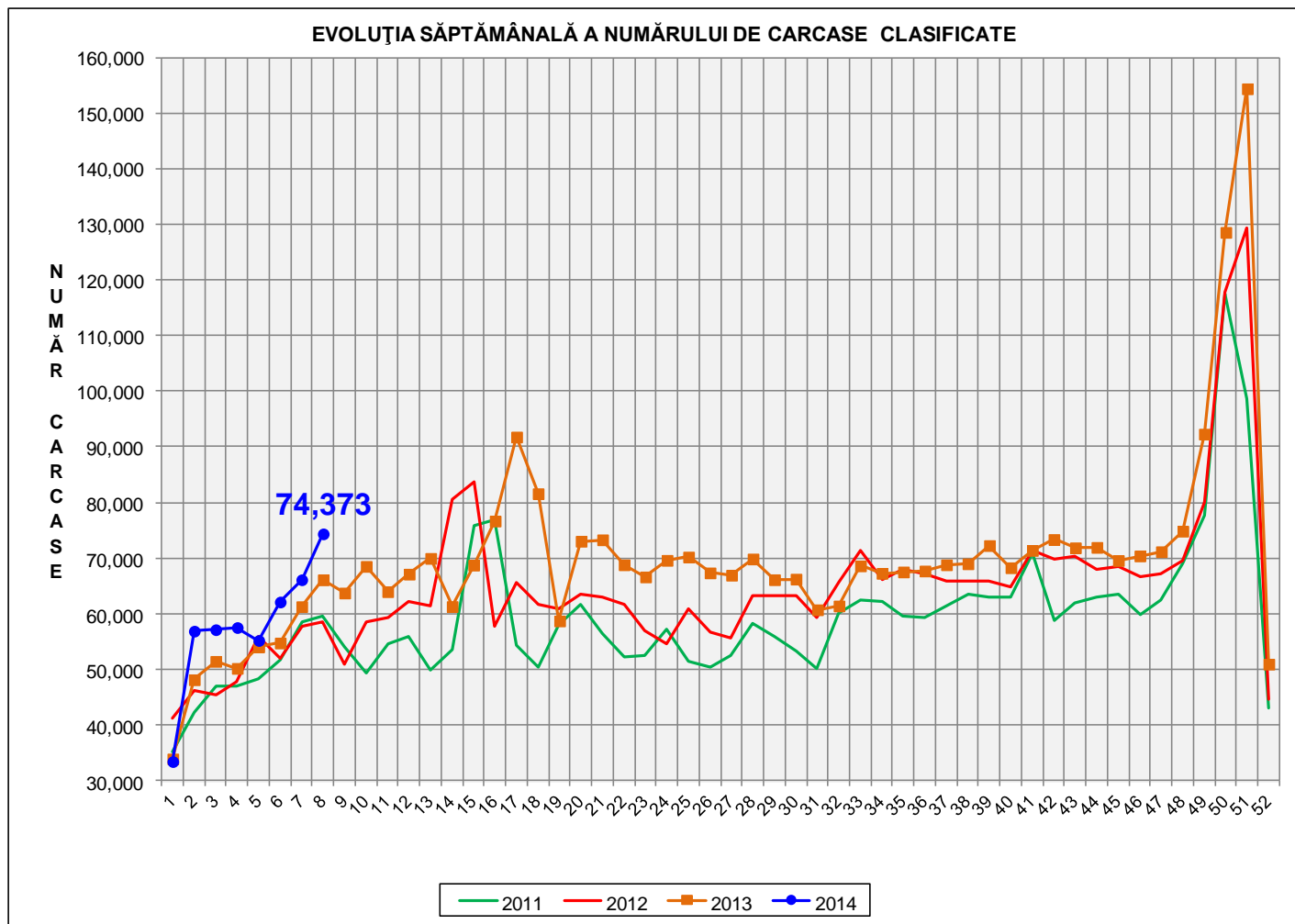


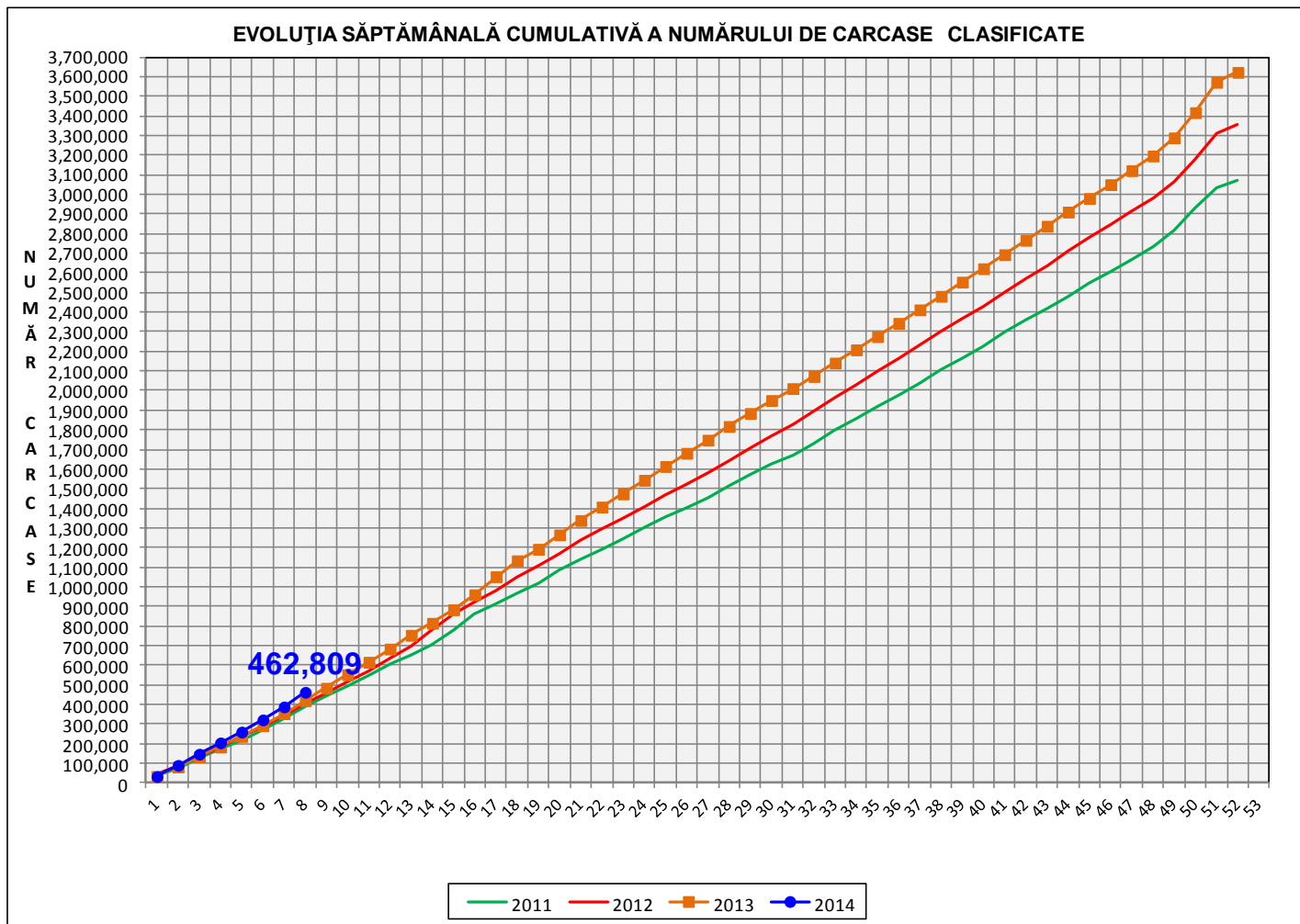
Rezultatele clasificării carcaselor de porcine

Săptămâna 8 (17 – 23 februarie 2014)



% Modificare	
S8 / S7	S8 2014/ S8 2013
12.5%	12.5%

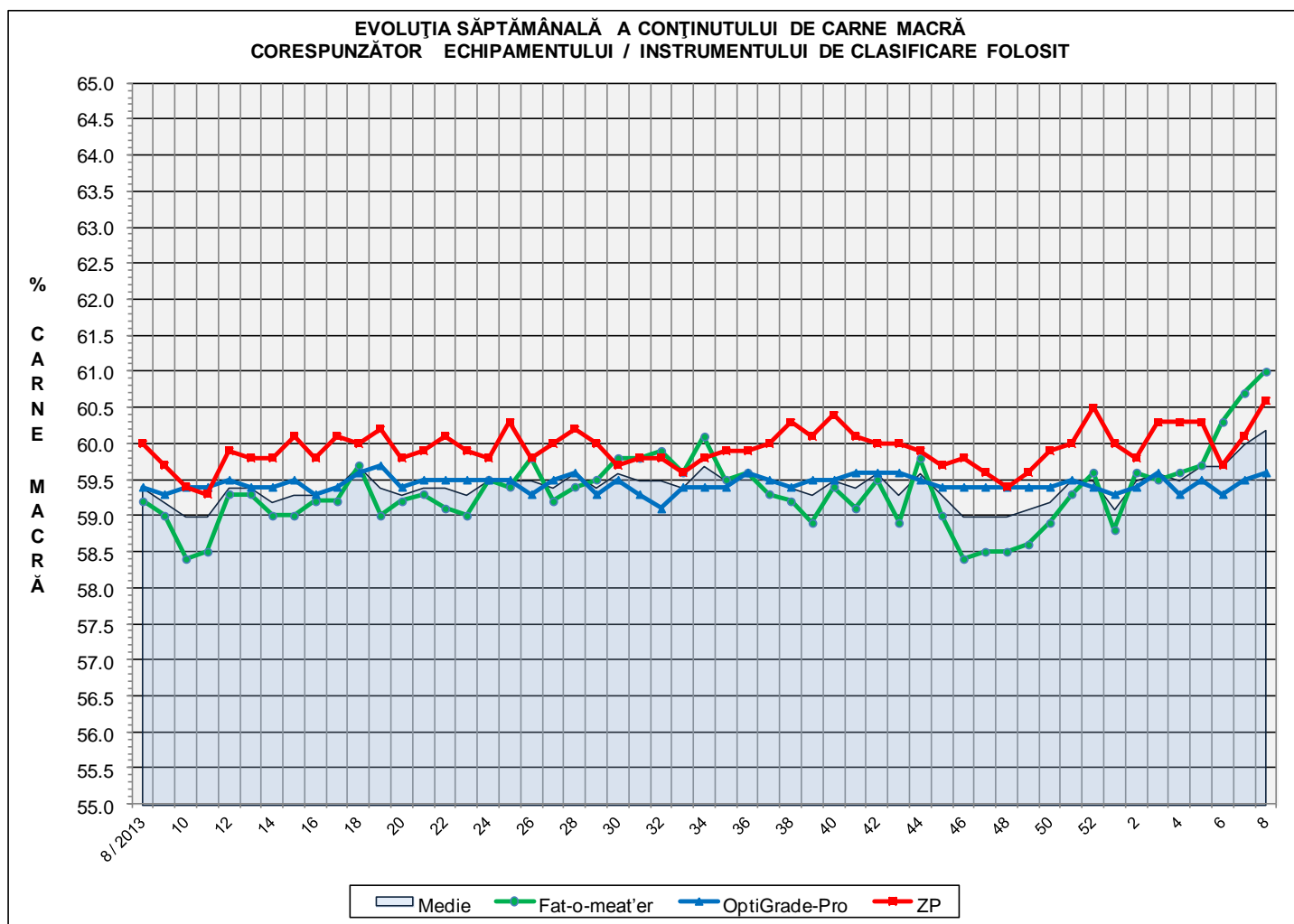
EVOLUȚIA SĂPTĂMÂNALĂ CUMULATIVĂ A NUMĂRULUI DE CARCASE CLASIFICATE



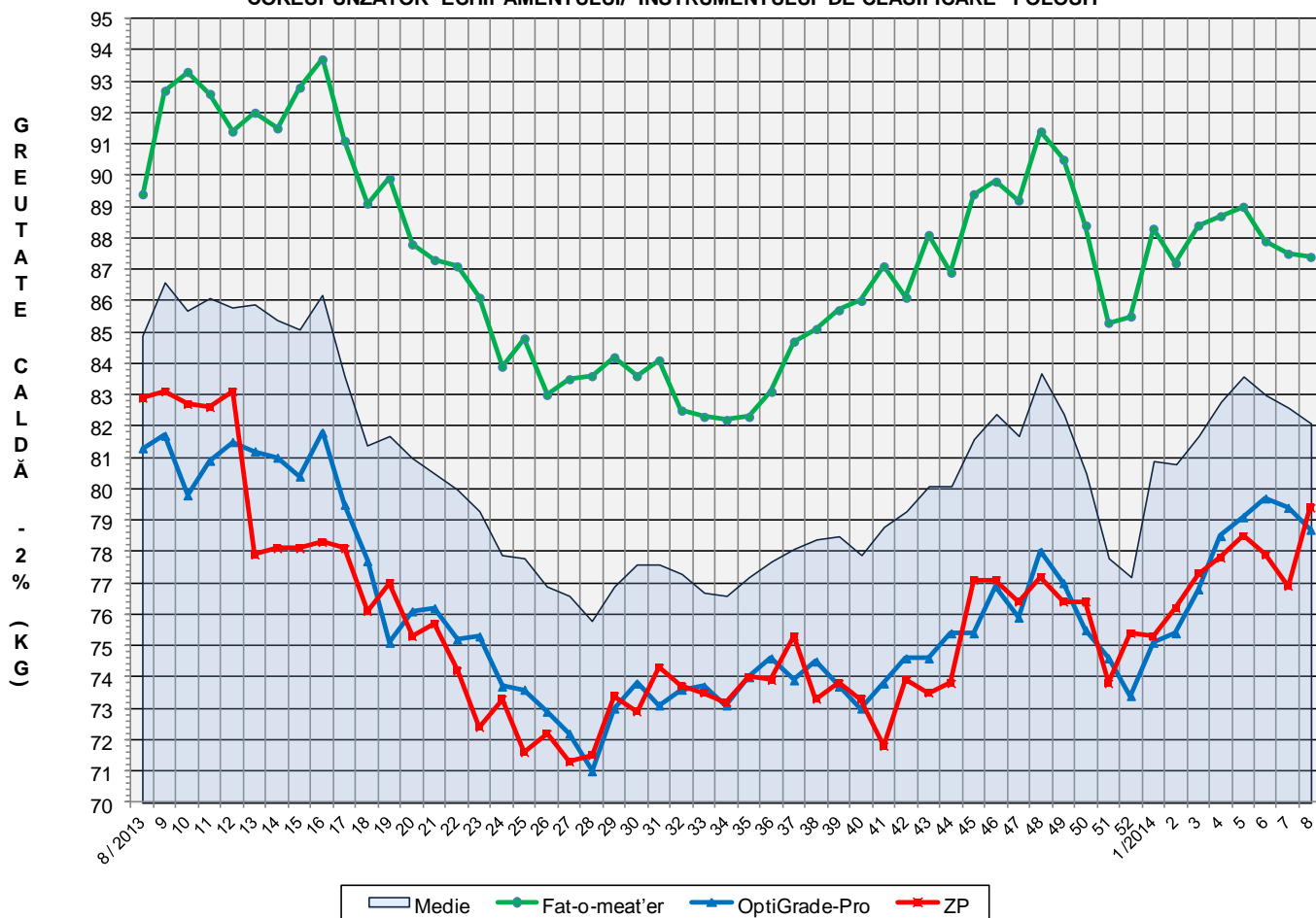
% Modificare
S8 2014/ S8 2013
10.2%

Numărul de carcase clasificate în săptămâna 17 - 23 februarie 2014 în funcție de echipamentul / instrumentul folosit

Metoda	Echipament / instrument	Număr carcase	% din total carcase
Sondă Optică	Fat-o-meat'er	29,484	39.64%
	OptiGrade-Pro	41,289	55.52%
ZP	Rigla	3,600	4.84%
TOTAL		74,373	100.00%



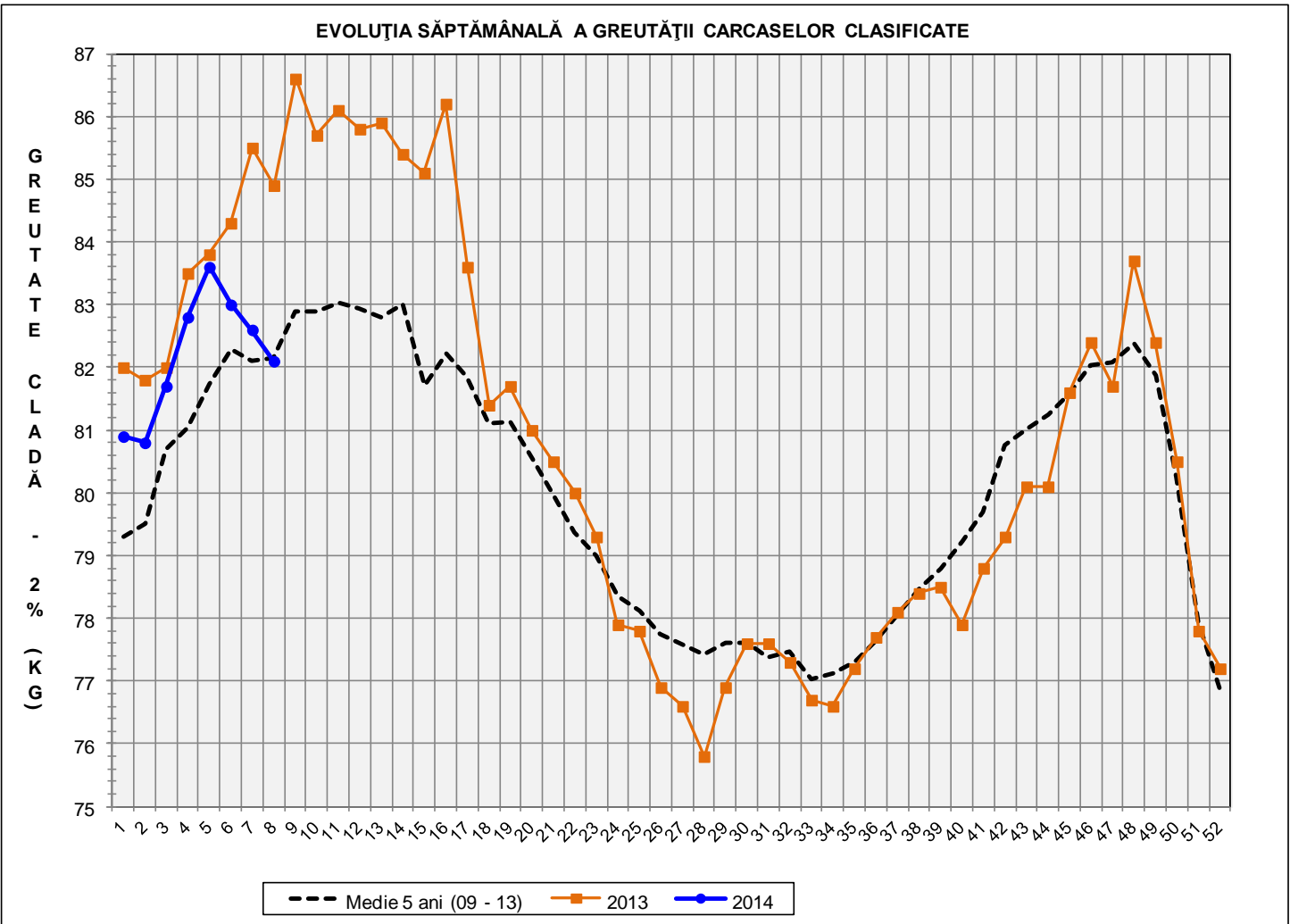
**EVOLUȚIA SĂPTĂMÂNALĂ A GREUTĂȚII CARCASELOR
CORESPUNZĂTOR ECHIPAMENTULUI/ INSTRUMENTULUI DE CLASIFICARE FOLOSIT**

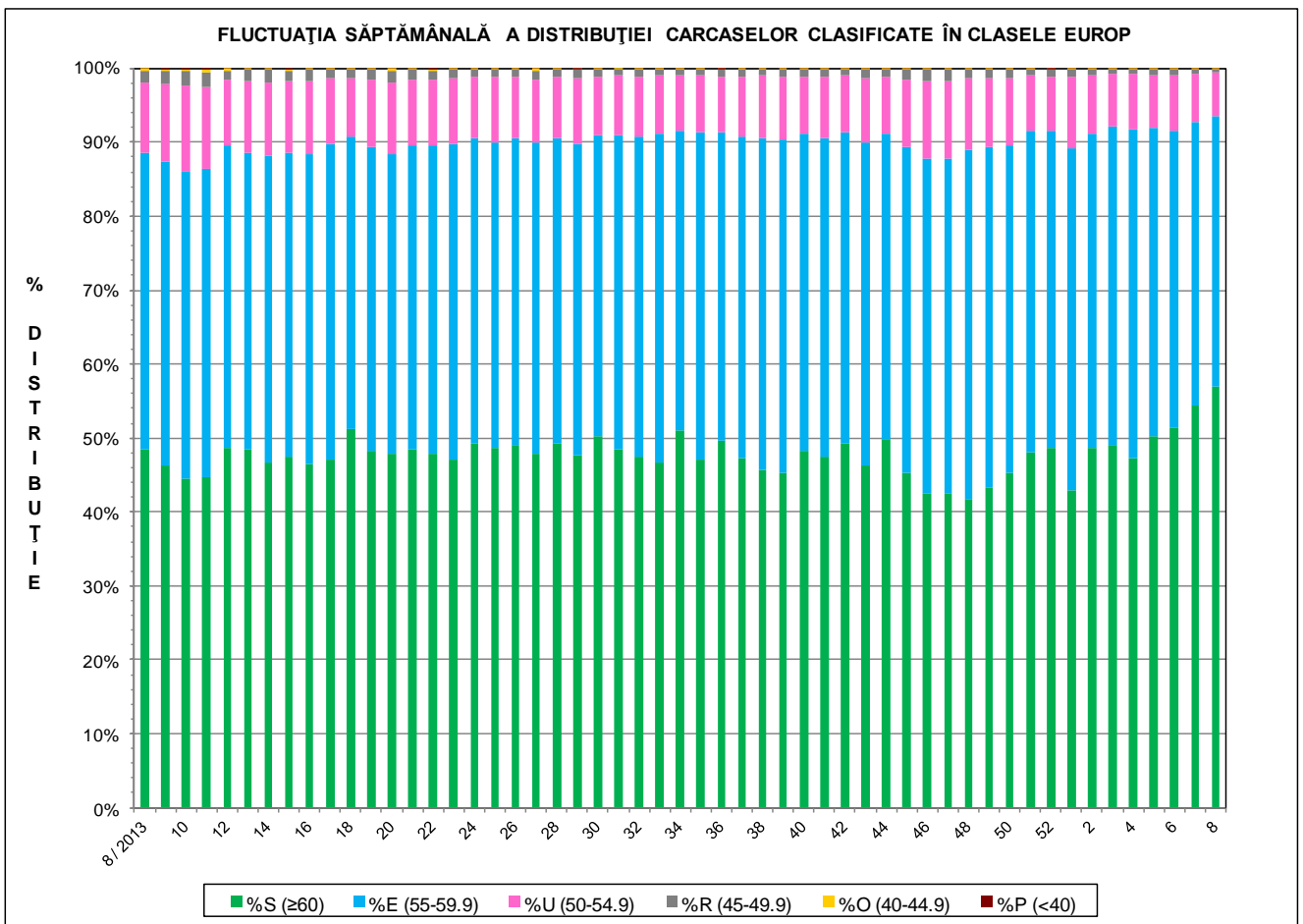
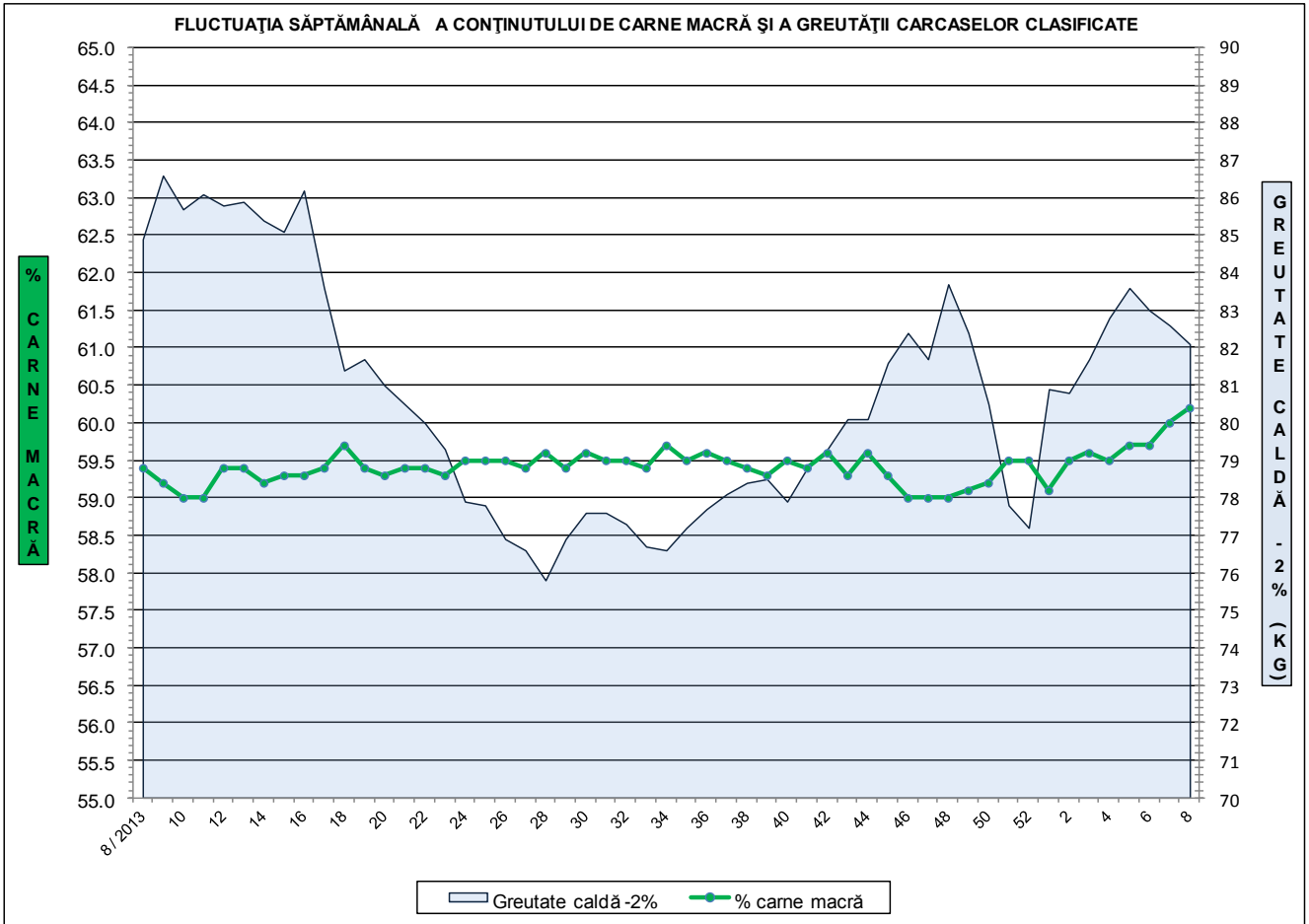


**ÎNCADRAREA ÎN CLASE A CARCASELOR DE PORCINE
CLASIFICATE ÎN SĂPTĂMÂNA 17 - 23 FEBRUARIE 2013**

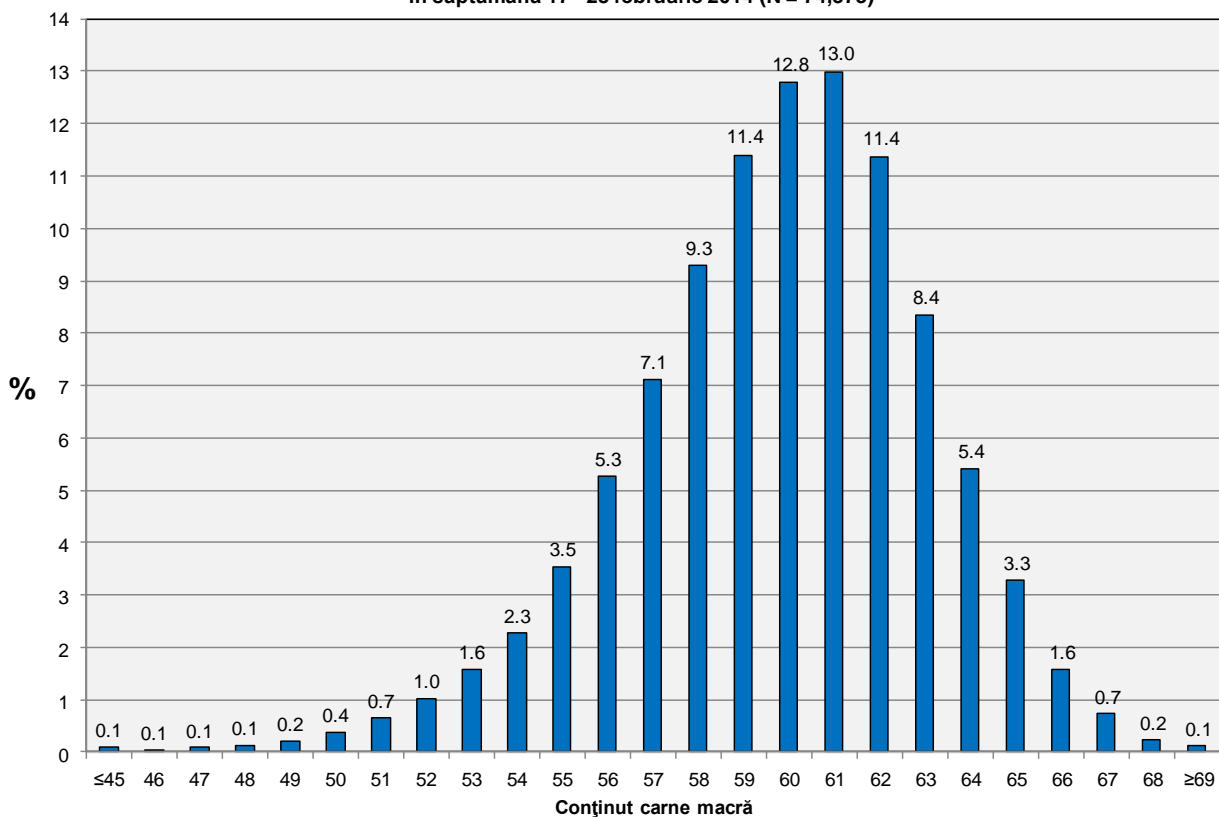
CLASA	% CARNE MACRĂ	NUMĂR CARCASE	% DIN TOTAL	% CARNE MACRĂ	GREUTATE CALDĂ - 2% (KG)
S	≥ 60	42,293	56.87	62.5	81.2
E	55 - 59.9	27,220	36.60	58.0	82.9
U	50 - 54.9	4,414	5.93	53.3	85.4
R	45 - 49.9	397	0.53	48.3	86.9
O	40 - 44.9	44	0.06	42.7	87.4
P	< 40	5	0.01	36.2	79.0
TOTAL		74,373	100.00	60.2	82.1

EVOLUȚIA SĂPTĂMÂNALĂ A GREUTĂȚII CARCASELOR CLASIFICATE

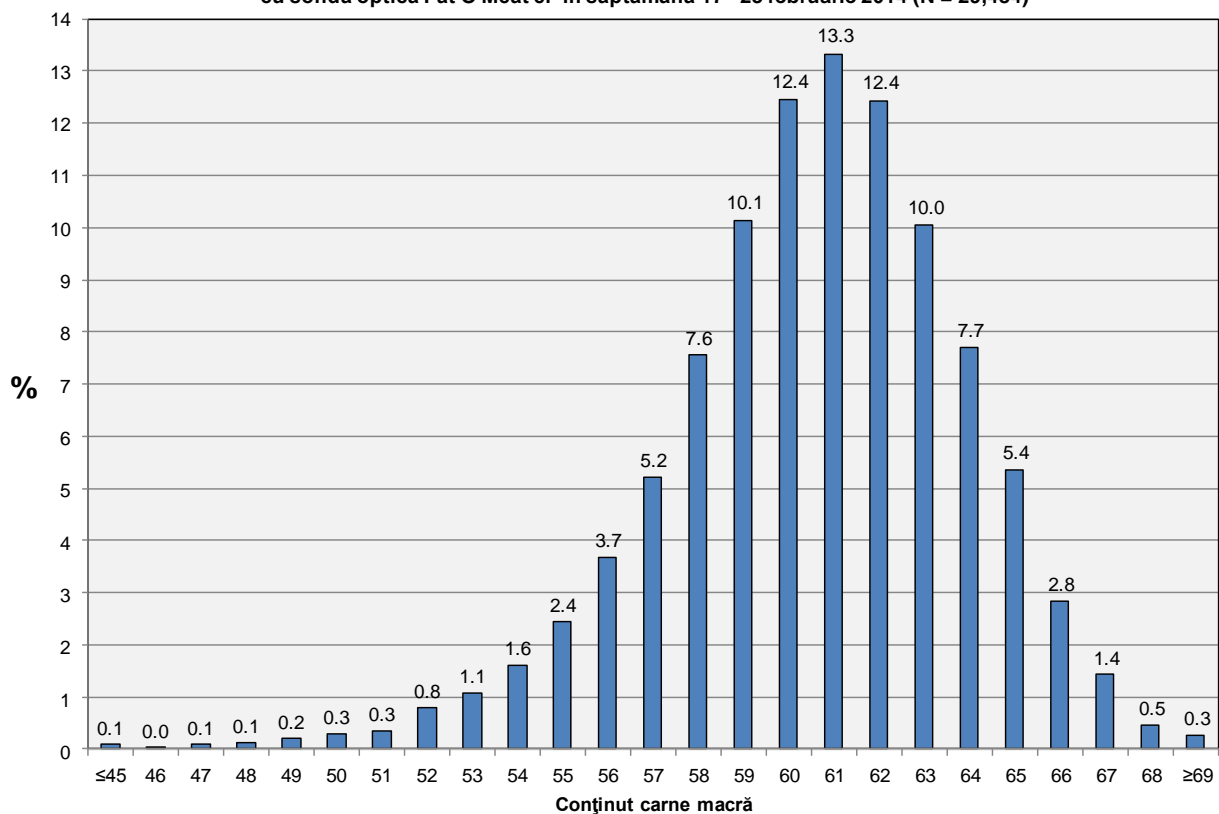




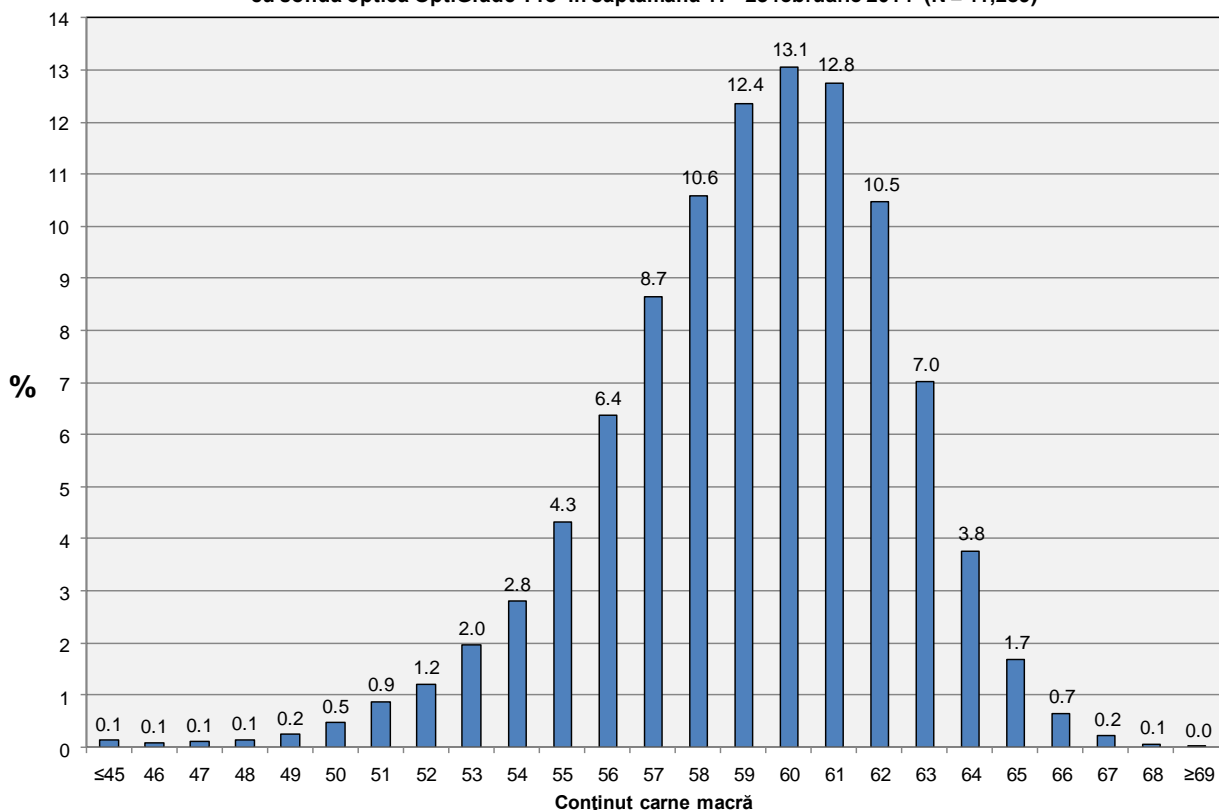
Distribuția conținutului de carne macră a carcaselor clasificate în România în săptămâna 17 - 23 februarie 2014 (N = 74,373)



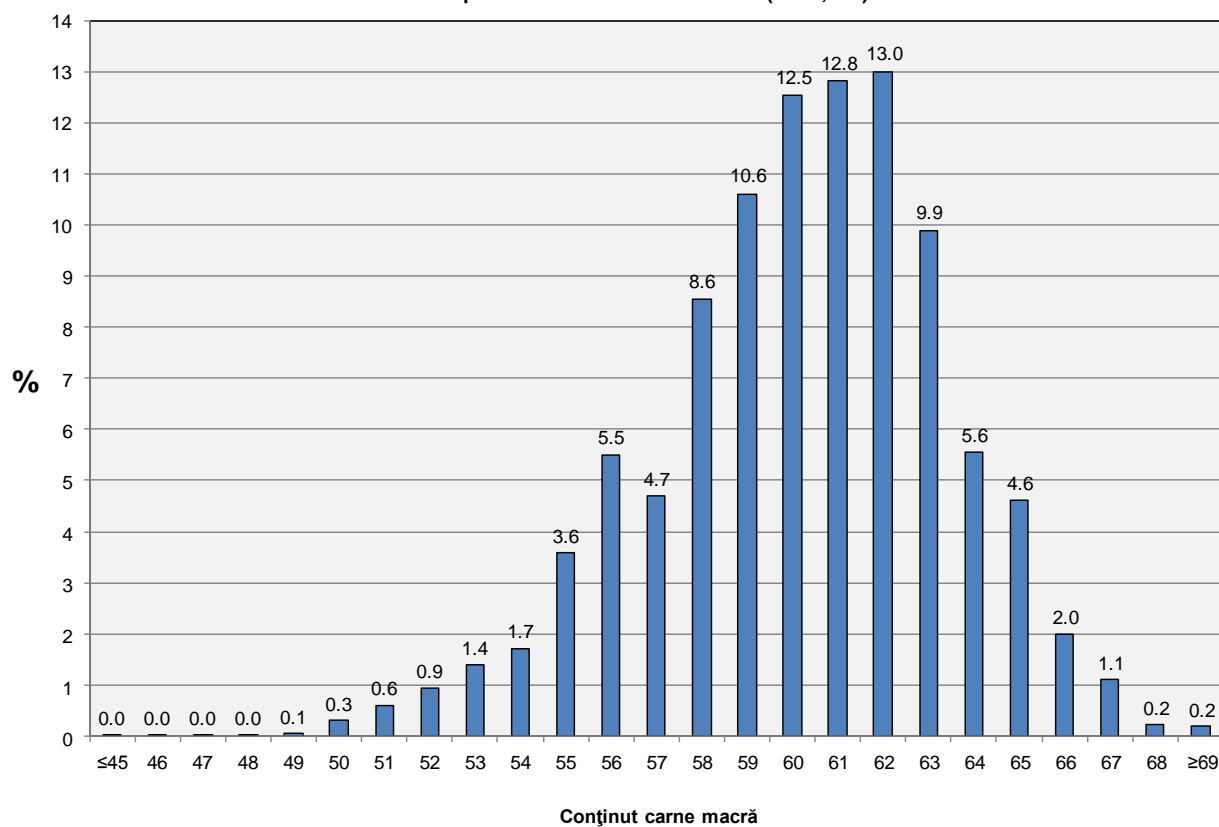
Distribuția conținutului de carne macră a carcaselor clasificate în România cu echipamentul cu sondă optică Fat O Meat'er în săptămâna 17 - 23 februarie 2014 (N = 29,484)



Distribuția conținutului de carne macră a carcaselor clasificate în România cu echipamentul cu sondă optică OptiGrade-Pro în săptămâna 17 - 23 februarie 2014 (N = 41,289)

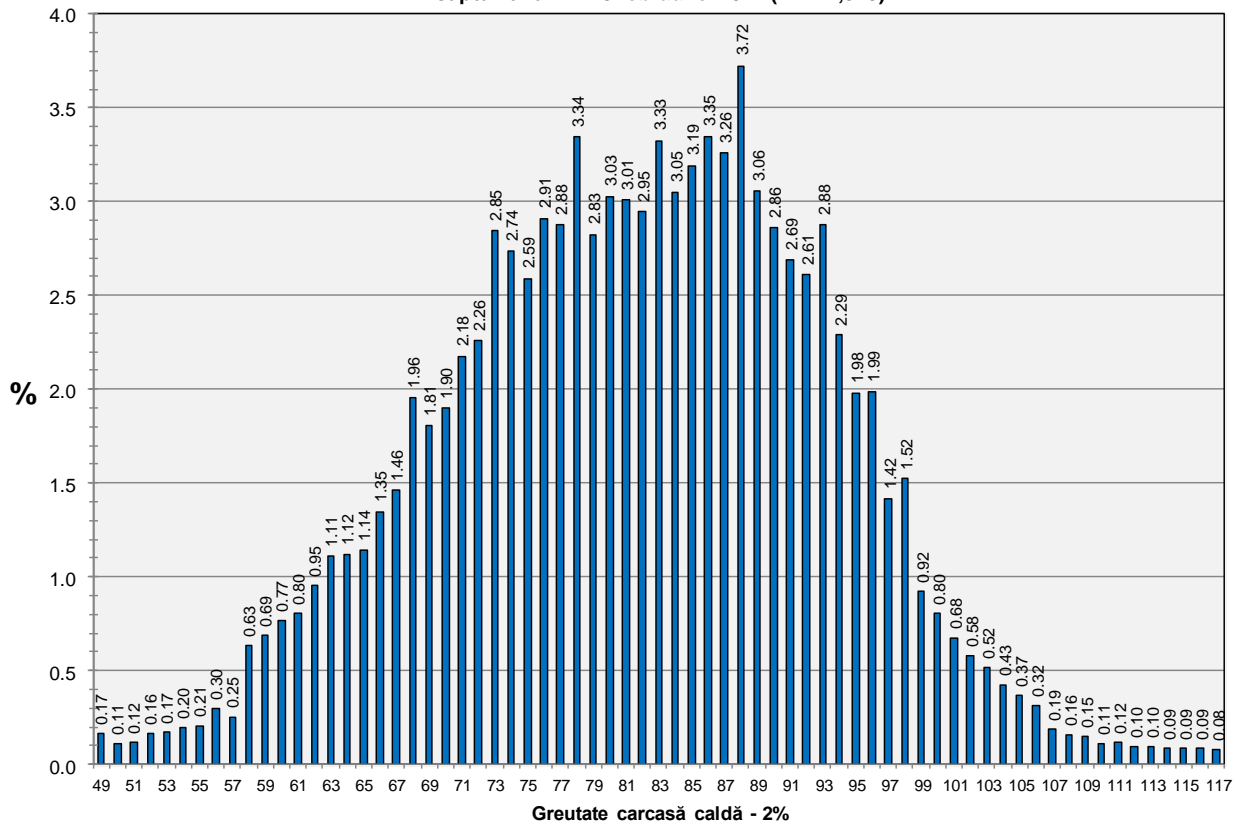


Distribuția conținutului de carne macră a carcaselor clasificate în România cu metoda ZP în săptămâna 17 - 23 februarie 2014 (N = 3,600)

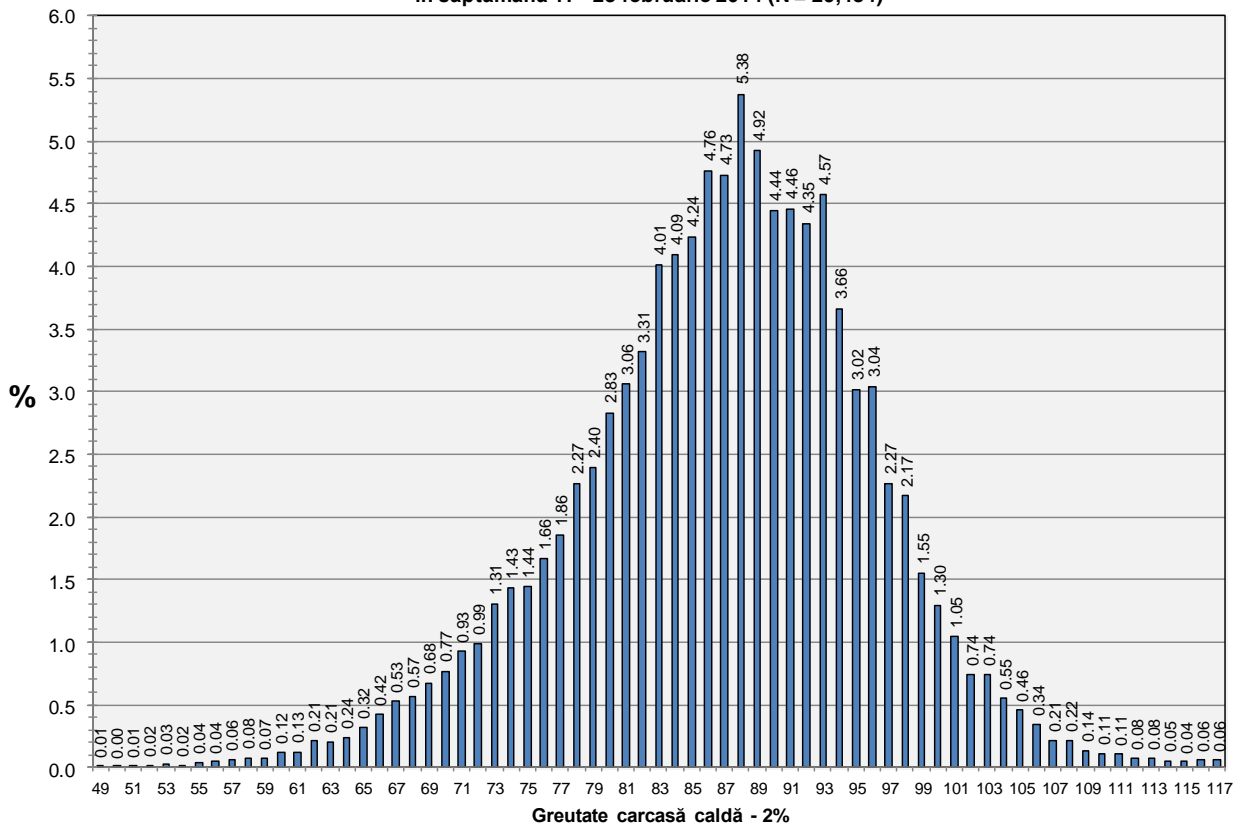




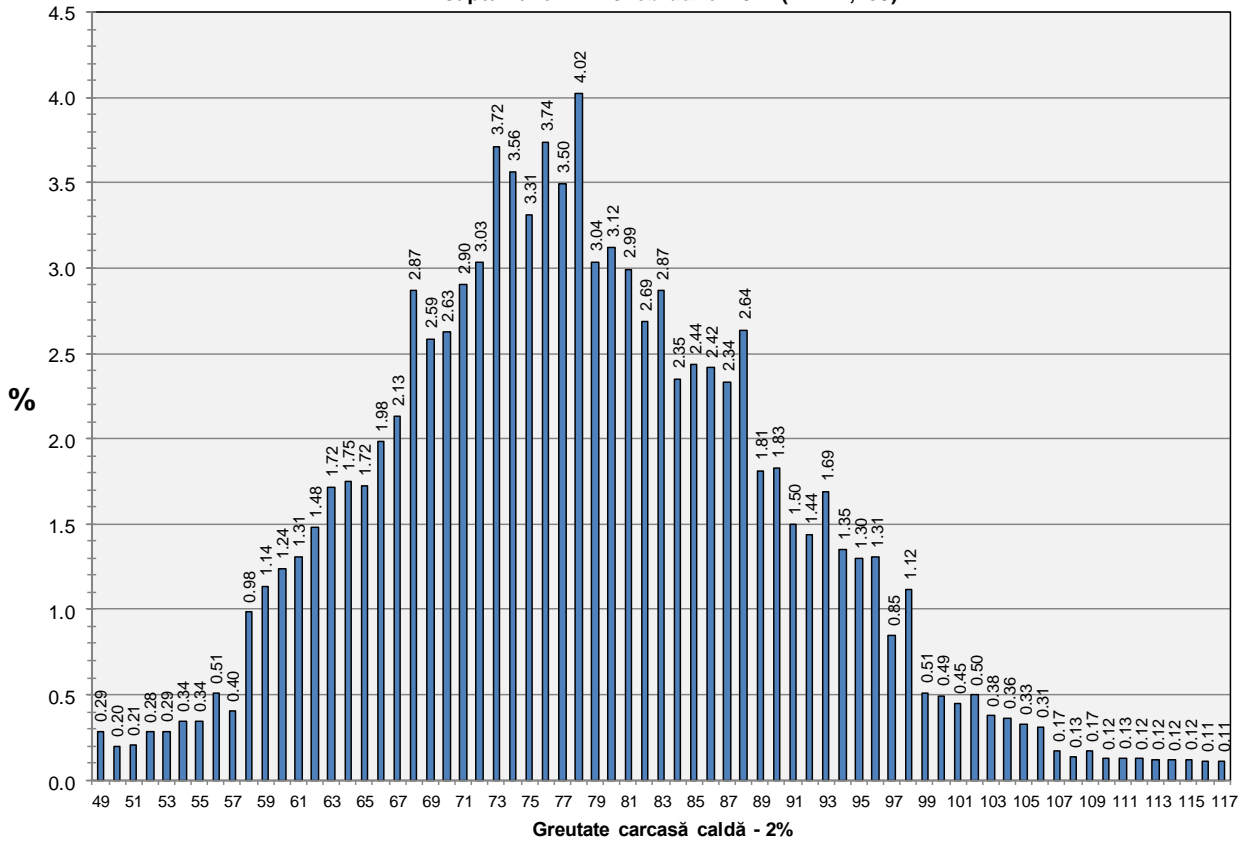
**Distribuția greutății carcaselor clasificate în România
în săptămâna 17 - 23 februarie 2014 (N = 74,373)**



**Distribuția greutății carcaselor clasificate în România cu echipamentul cu sondă optică Fat-O-Meater
în săptămâna 17 - 23 februarie 2014 (N = 29,484)**



Distribuția greutății carcaselor clasificate în România cu echipamentul cu sondă optică OptiGrade-Pro în săptămâna 17 - 23 februarie 2014 (N = 41,289)



Distribuția greutății carcaselor clasificate în România cu metoda ZP în săptămâna 17 - 23 februarie (N = 3,600)

