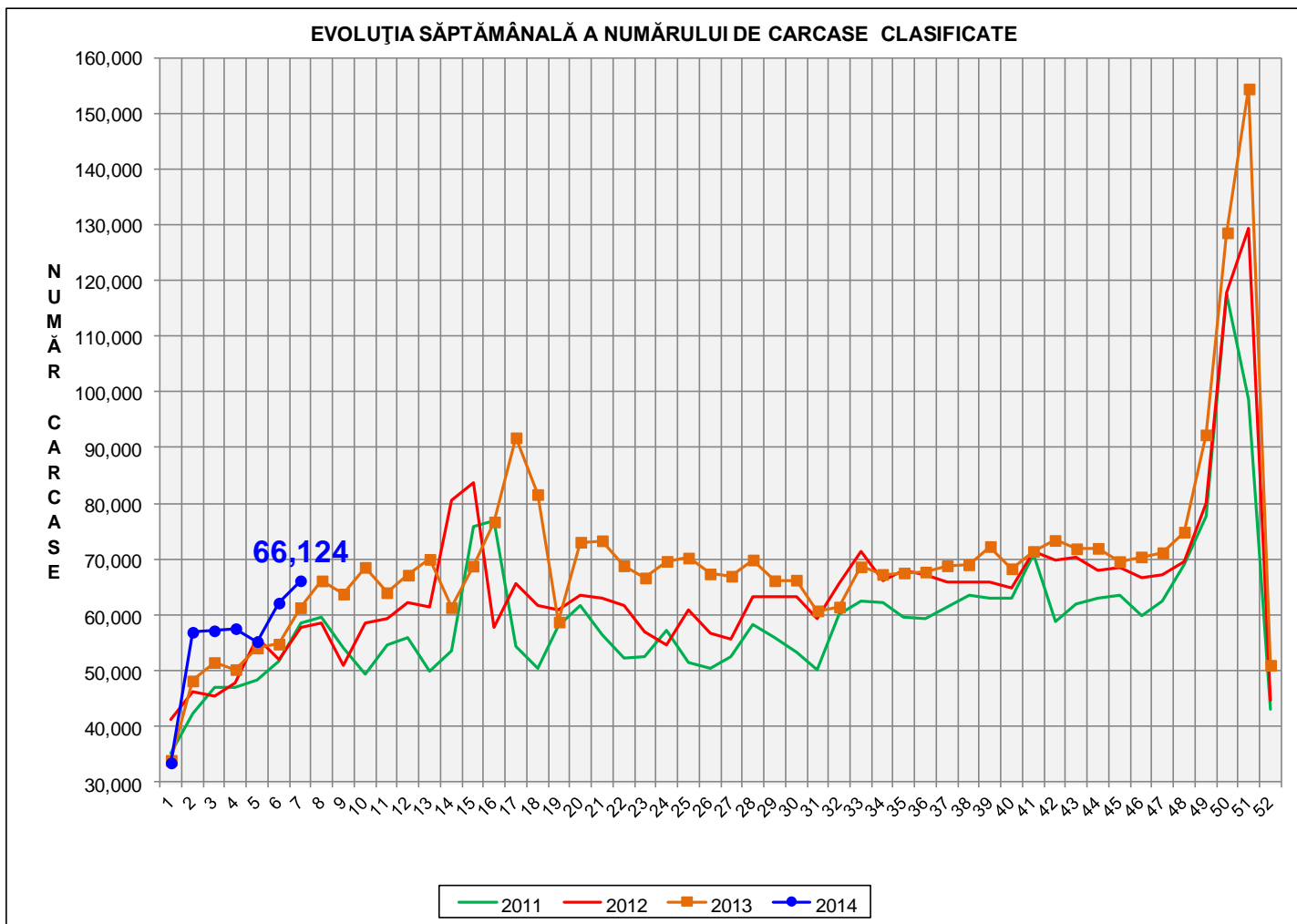


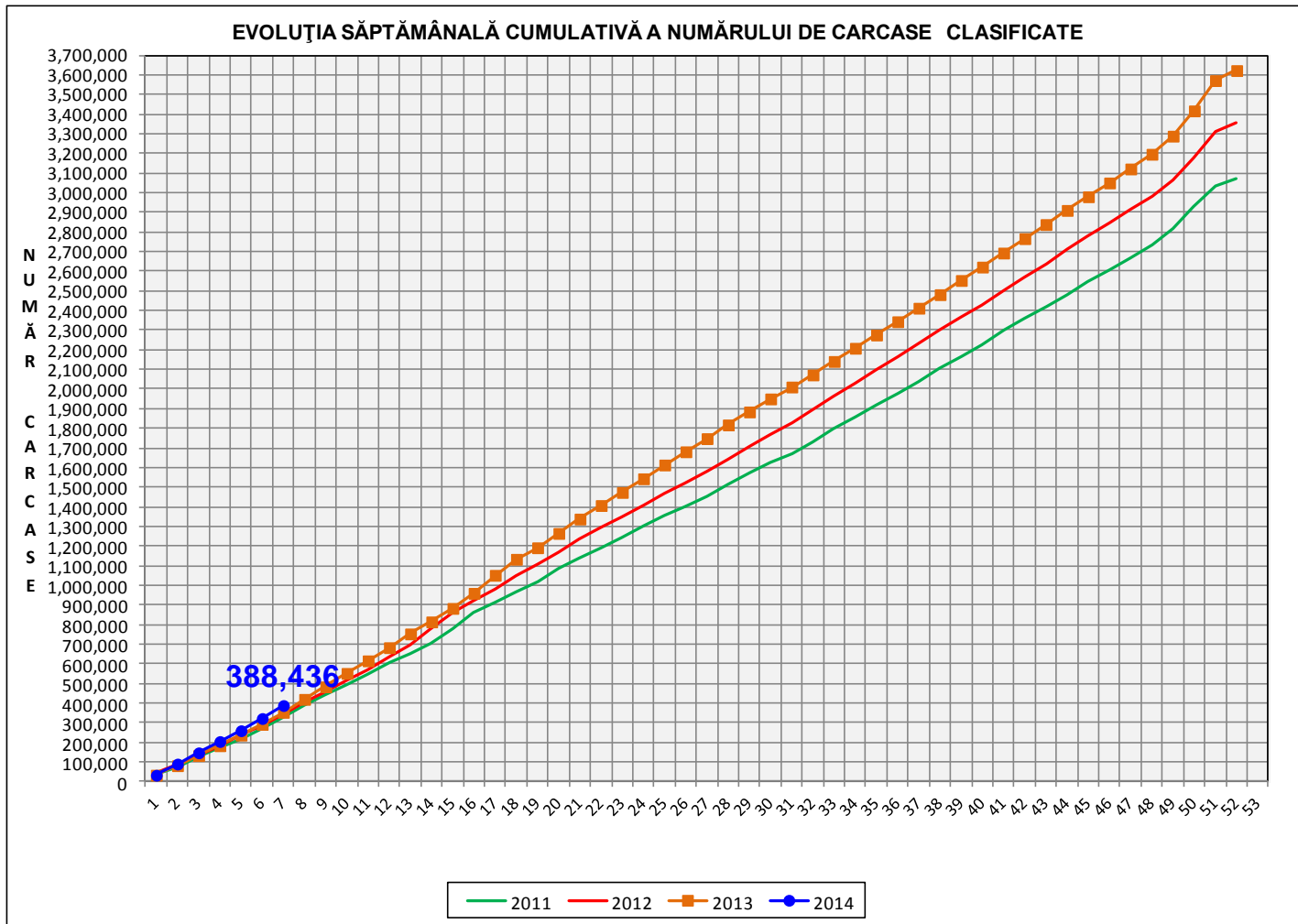
# Rezultatele clasificării carcaselor de porcine

## Săptămâna 7 (10 – 16 februarie 2014)



% Modificare	
S7 / S6	S7 2014/ S7 2013
6.4%	7.9%

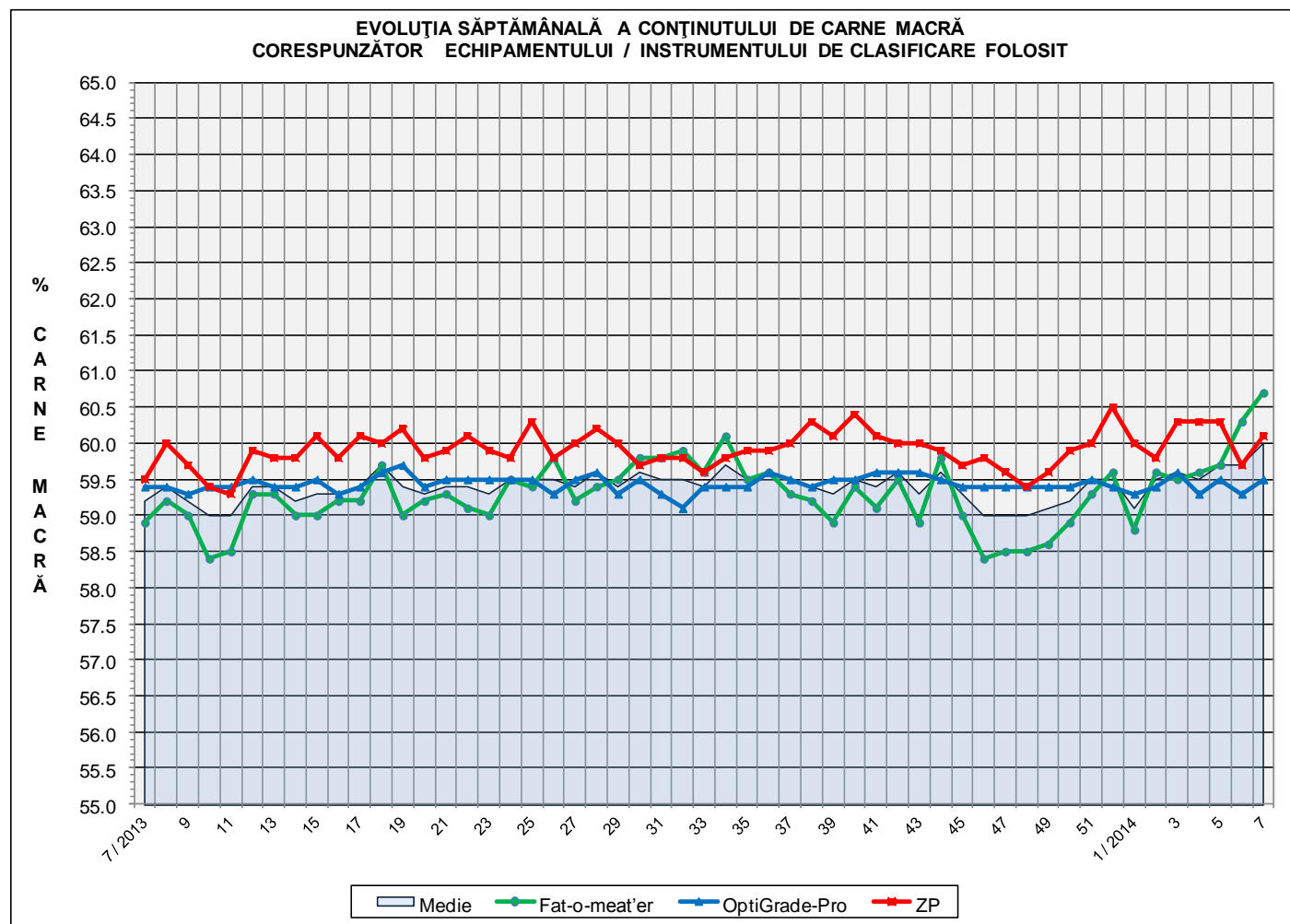
EVOLUȚIA SĂPTĂMÂNALĂ CUMULATIVĂ A NUMĂRULUI DE CARCASE CLASIFICATE



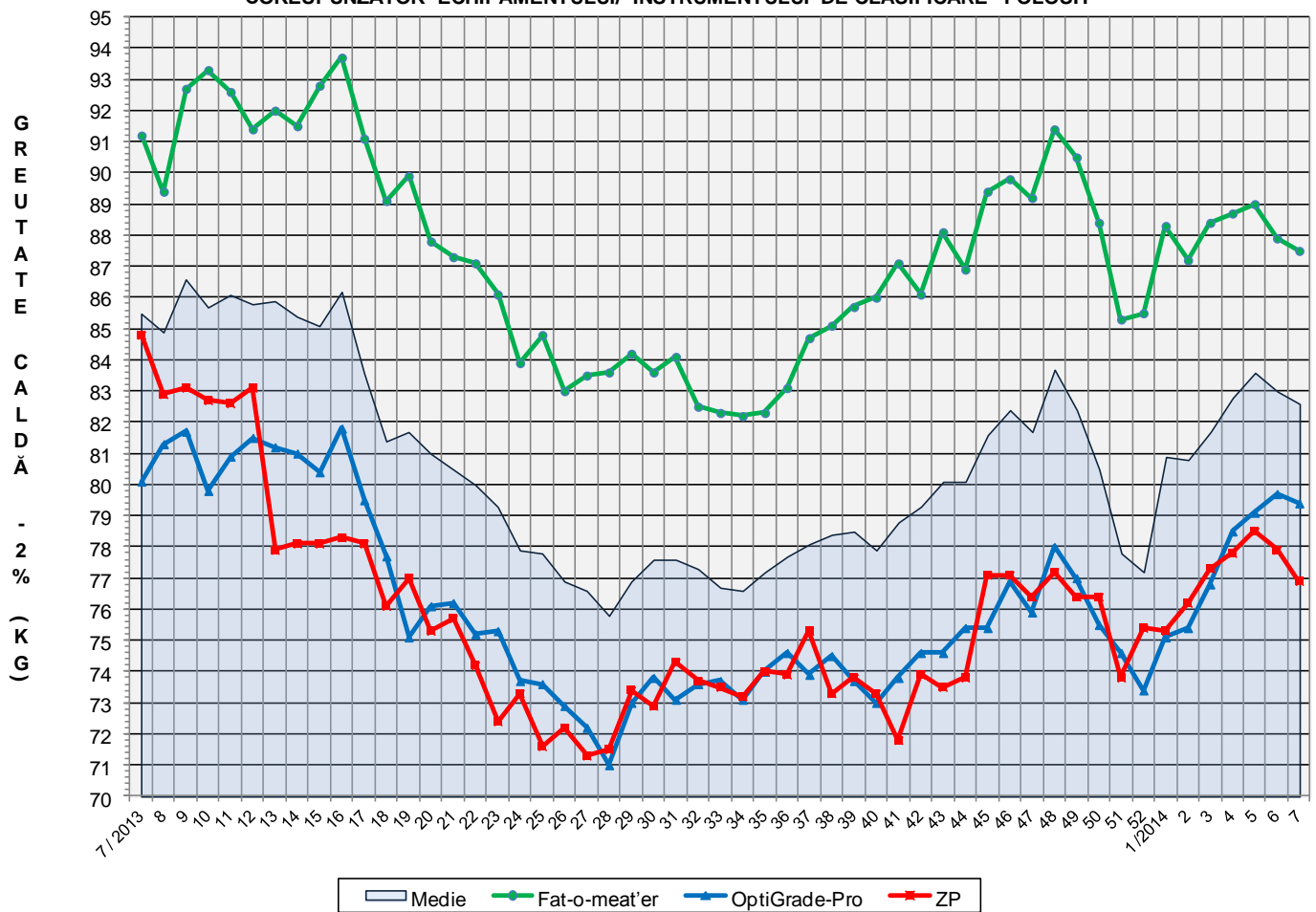
% Modificare
S7 2014/ S7 2013
9.8%

## Numărul de carcase clasificate în săptămâna 10 - 16 februarie 2014 în funcție de echipamentul / instrumentul folosit

Metoda	Echipament / instrument	Număr carcase	% din total carcase
Sondă Optică	Fat-o-meat'er	26,972	40.79%
	OptiGrade-Pro	36,259	54.83%
ZP	Rigla	2,893	4.38%
<b>TOTAL</b>		<b>66,124</b>	<b>100.00%</b>



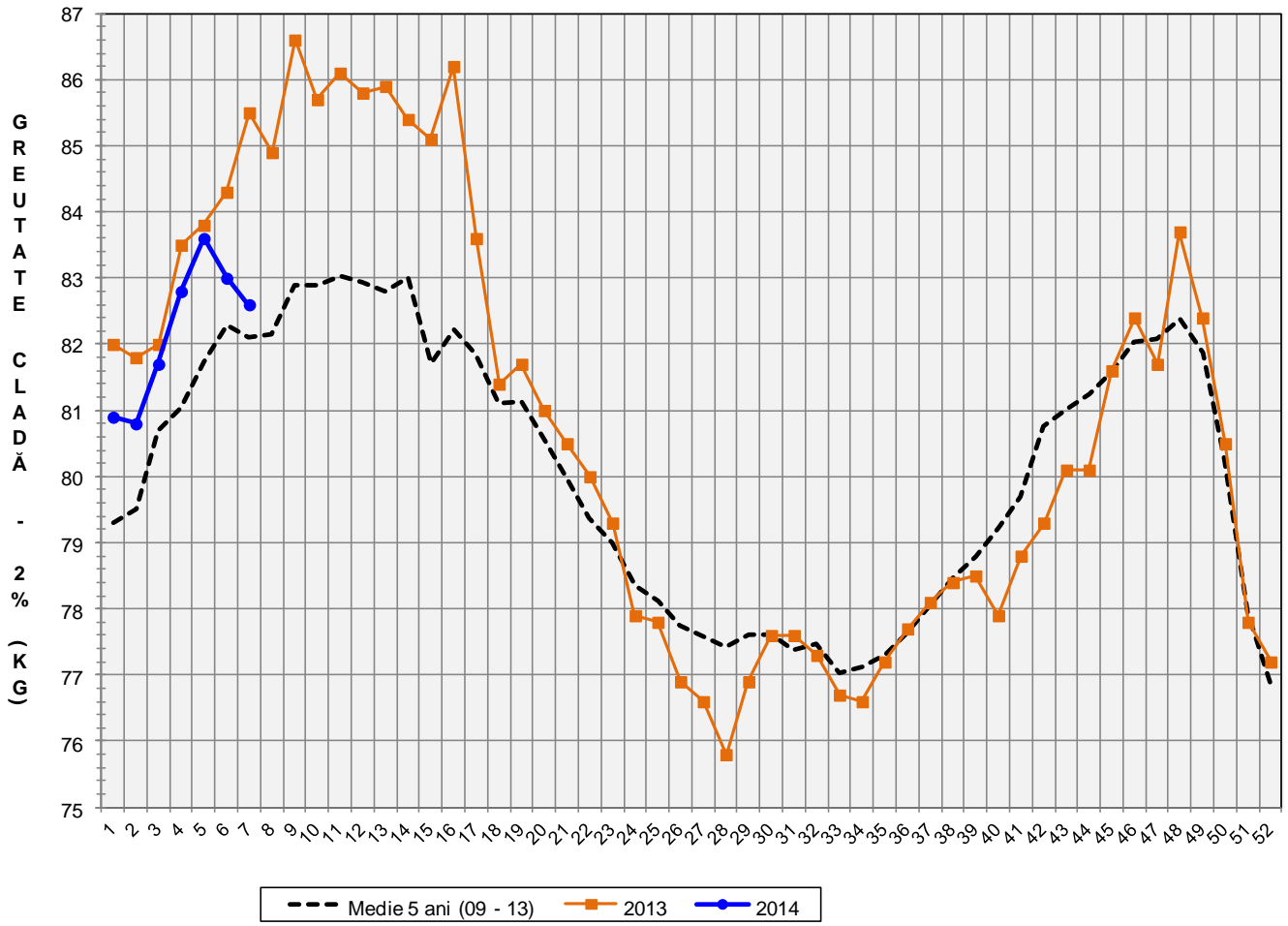
**EVOLUȚIA SĂPTĂMÂNALĂ A GREUTĂȚII CARCASELOR  
CORESPUNZĂTOR ECHIPAMENTULUI/ INSTRUMENTULUI DE CLASIFICARE FOLOSIT**

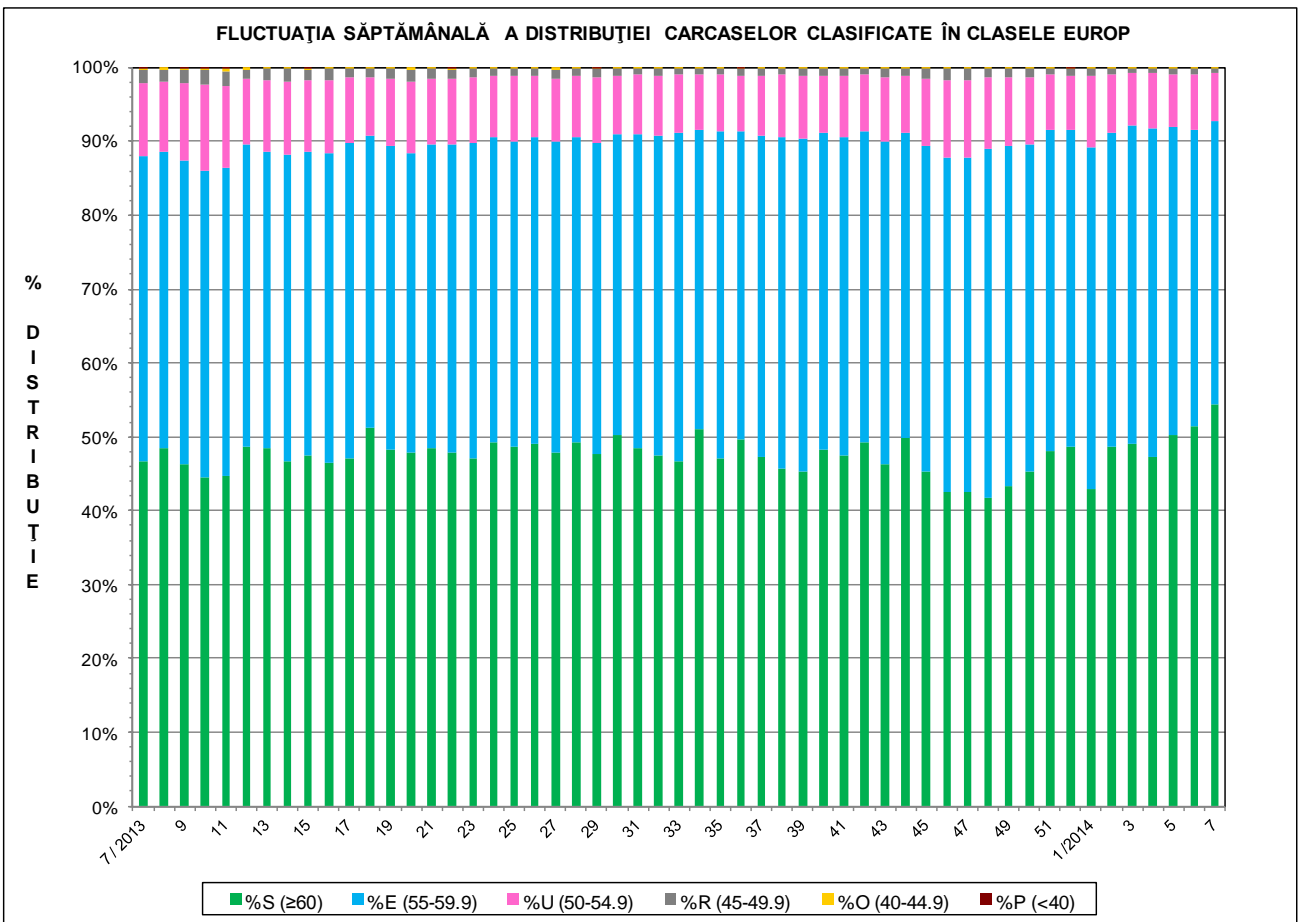
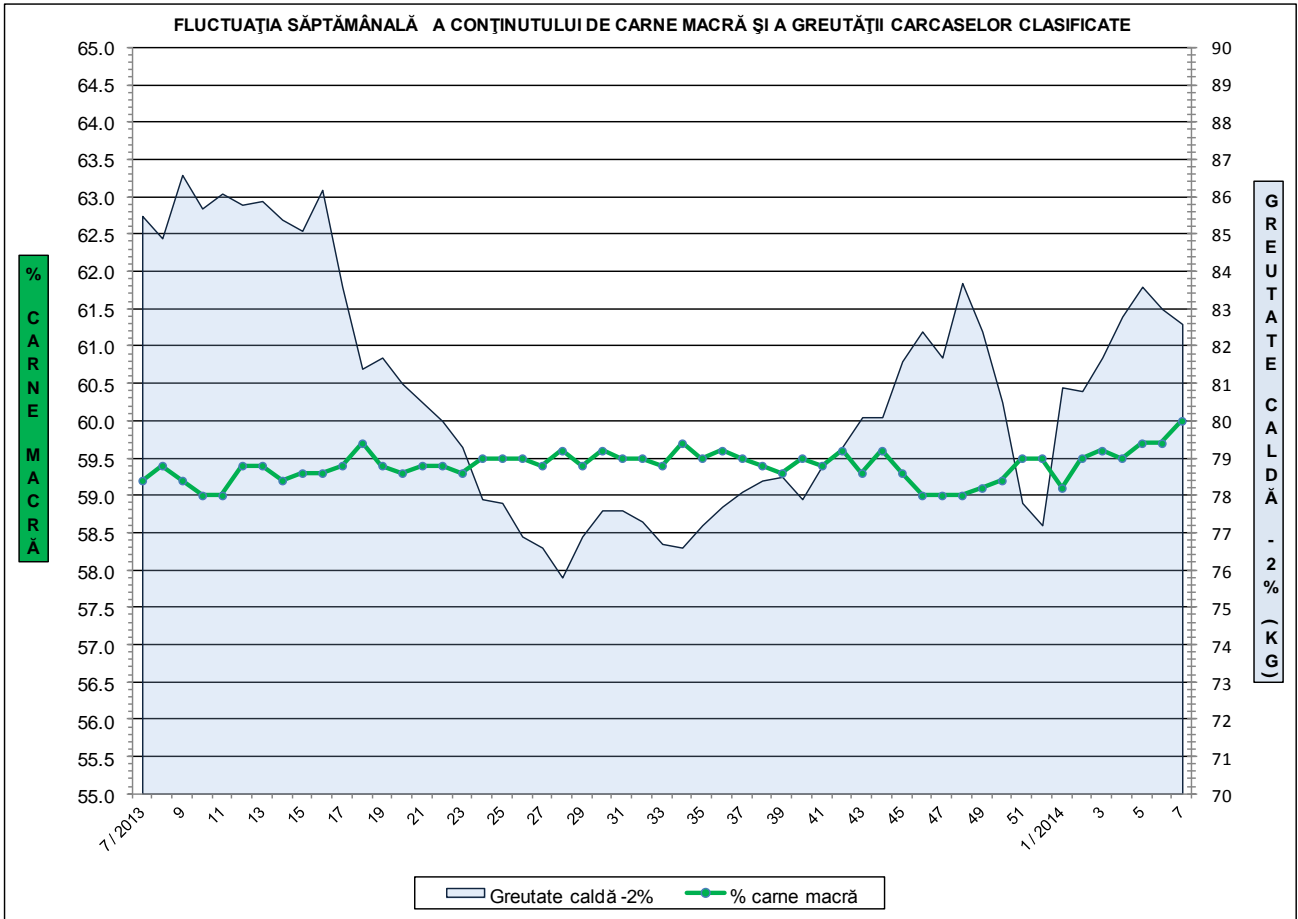


**ÎNCADRAREA ÎN CLASE A CARCASELOR DE PORCINE  
CLASIFICATE ÎN SĂPTĂMÂNA 10 - 16 FEBRUARIE 2013**

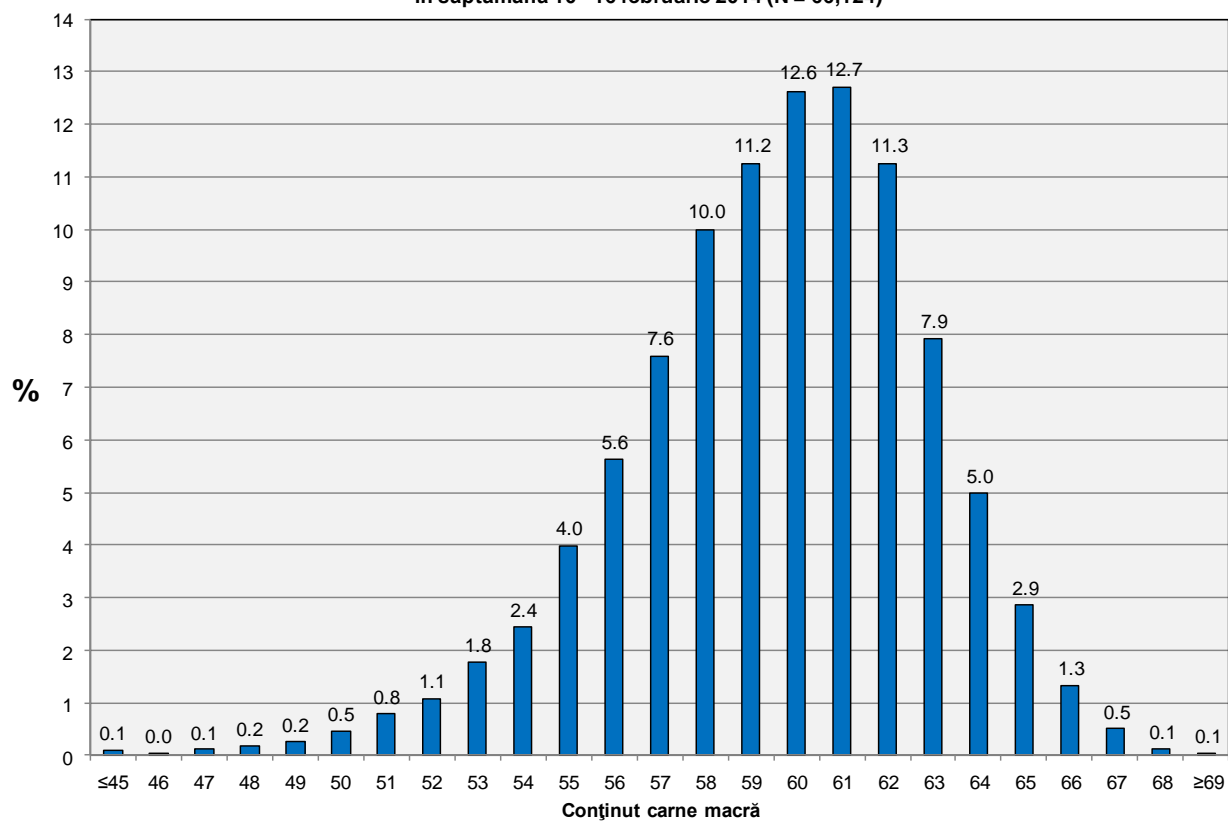
CLASA	% CARNE MACRĂ	NUMĂR CARCASE	% DIN TOTAL	% CARNE MACRĂ	GREUTATE CALDĂ - 2% (KG)
S	≥ 60	35,938	54.35	62.4	81.4
E	55 - 59.9	25,416	38.44	58.0	83.5
U	50 - 54.9	4,320	6.53	53.2	86.3
R	45 - 49.9	405	0.61	48.4	88.0
O	40 - 44.9	38	0.06	43.5	89.4
P	< 40	7	0.01	37.2	68.6
<b>TOTAL</b>		<b>66,124</b>	<b>100.00</b>	<b>60.0</b>	<b>82.6</b>

EVOLUȚIA SĂPTĂMÂNALĂ A GREUTĂȚII CARCASELOR CLASIFICATE

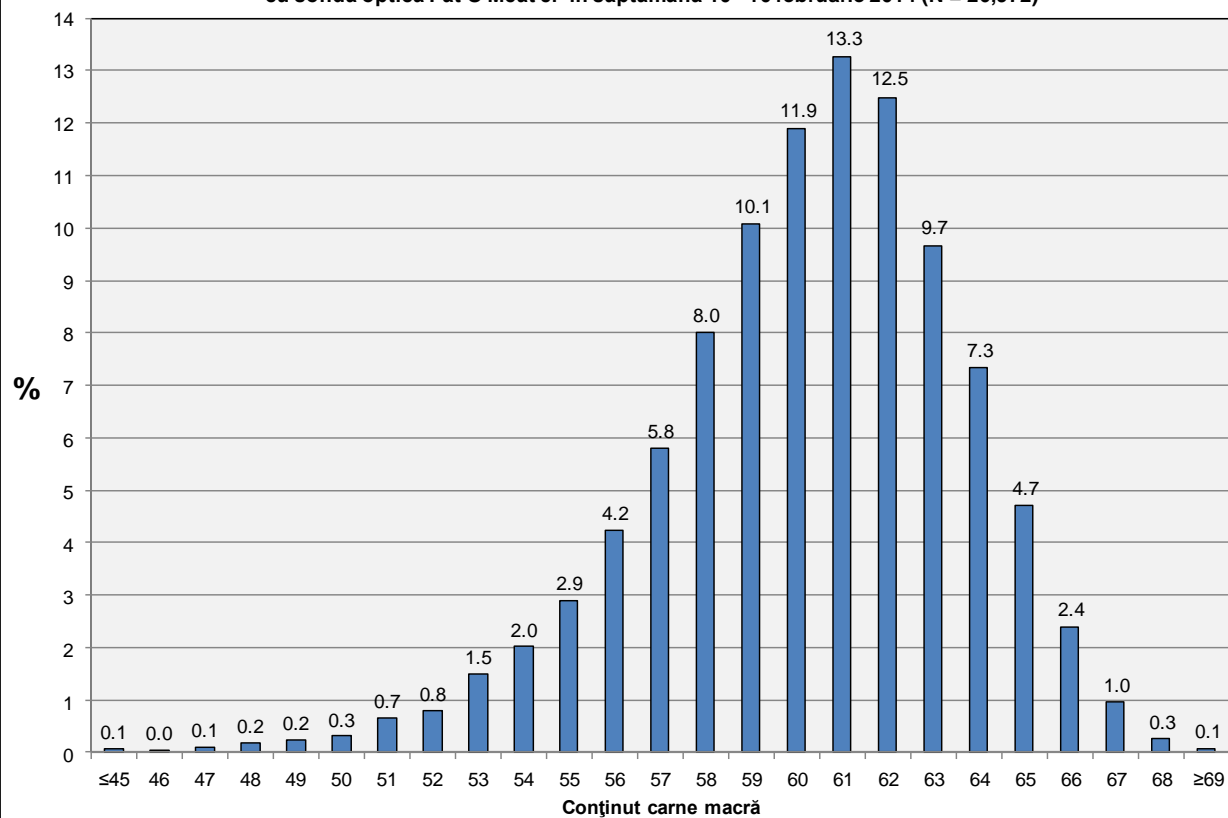




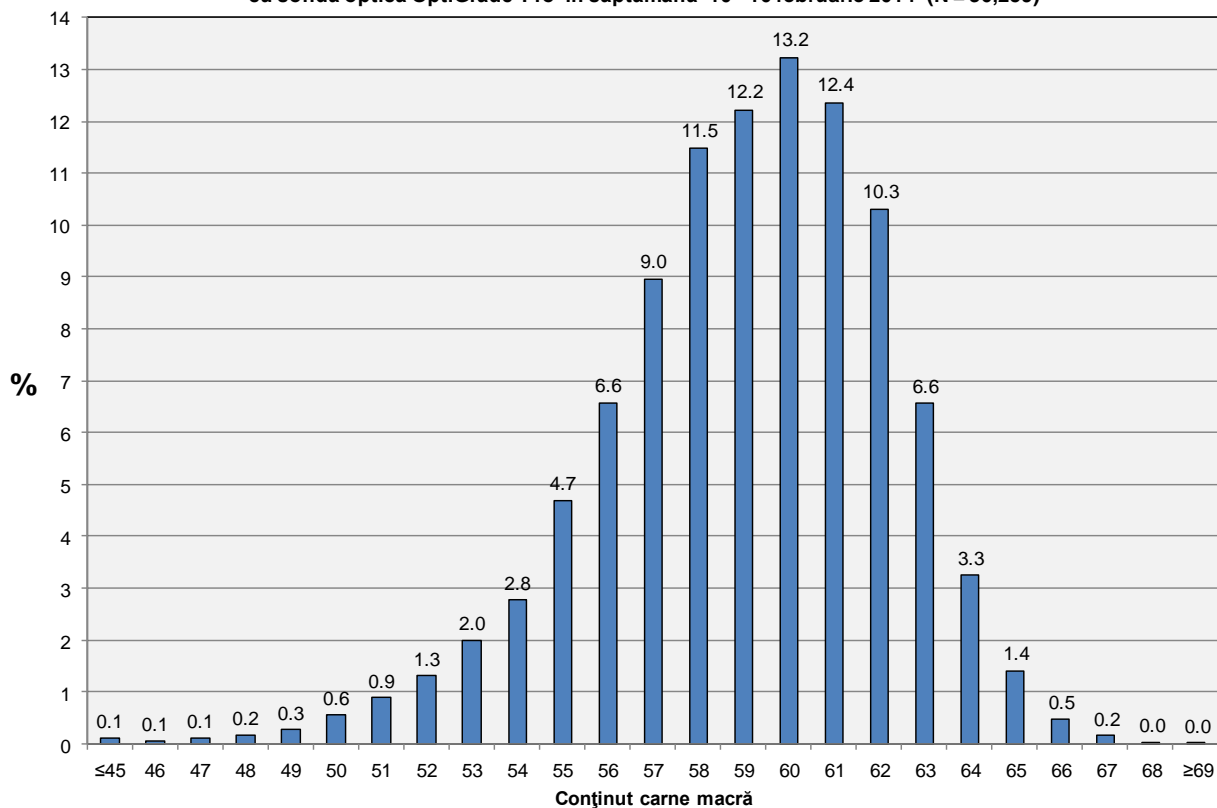
**Distribuția conținutului de carne macră a carcaselor clasificate în România  
în săptămâna 10 - 16 februarie 2014 (N = 66,124)**



**Distribuția conținutului de carne macră a carcaselor clasificate în România cu echipamentul  
cu sondă optică Fat O Meat'er în săptămâna 10 - 16 februarie 2014 (N = 26,972)**



**Distribuția conținutului de carne macră a carcaselor clasificate în România cu echipamentul cu sondă optică OptiGrade-Pro în săptămâna 10 - 16 februarie 2014 (N = 36,259)**



**Distribuția conținutului de carne macră a carcaselor clasificate în România cu metoda ZP în săptămâna 10 - 16 februarie 2014 (N = 2,893)**

