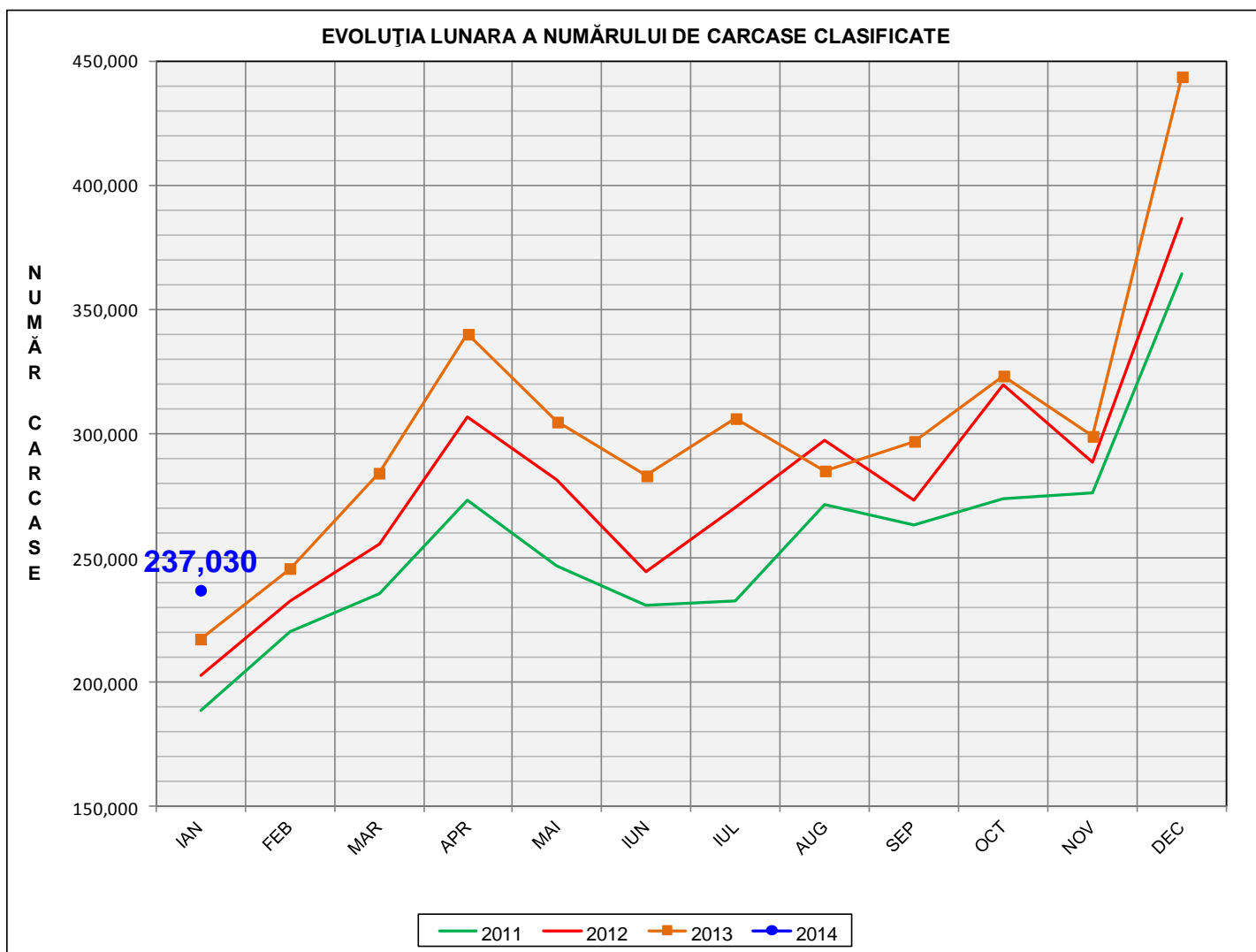
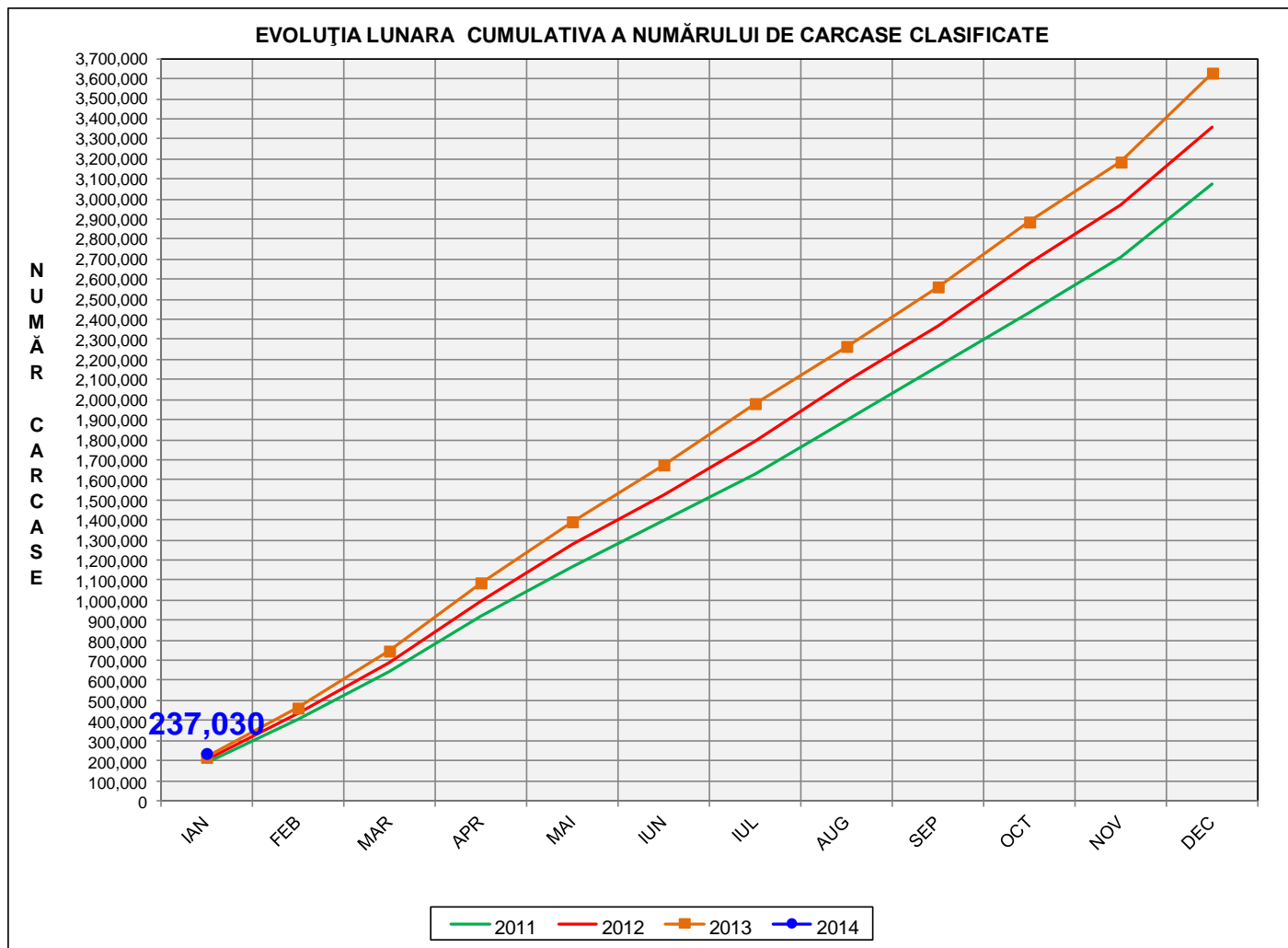


Rezultatele clasificării carcaselor de porcine

Ianuarie 2014



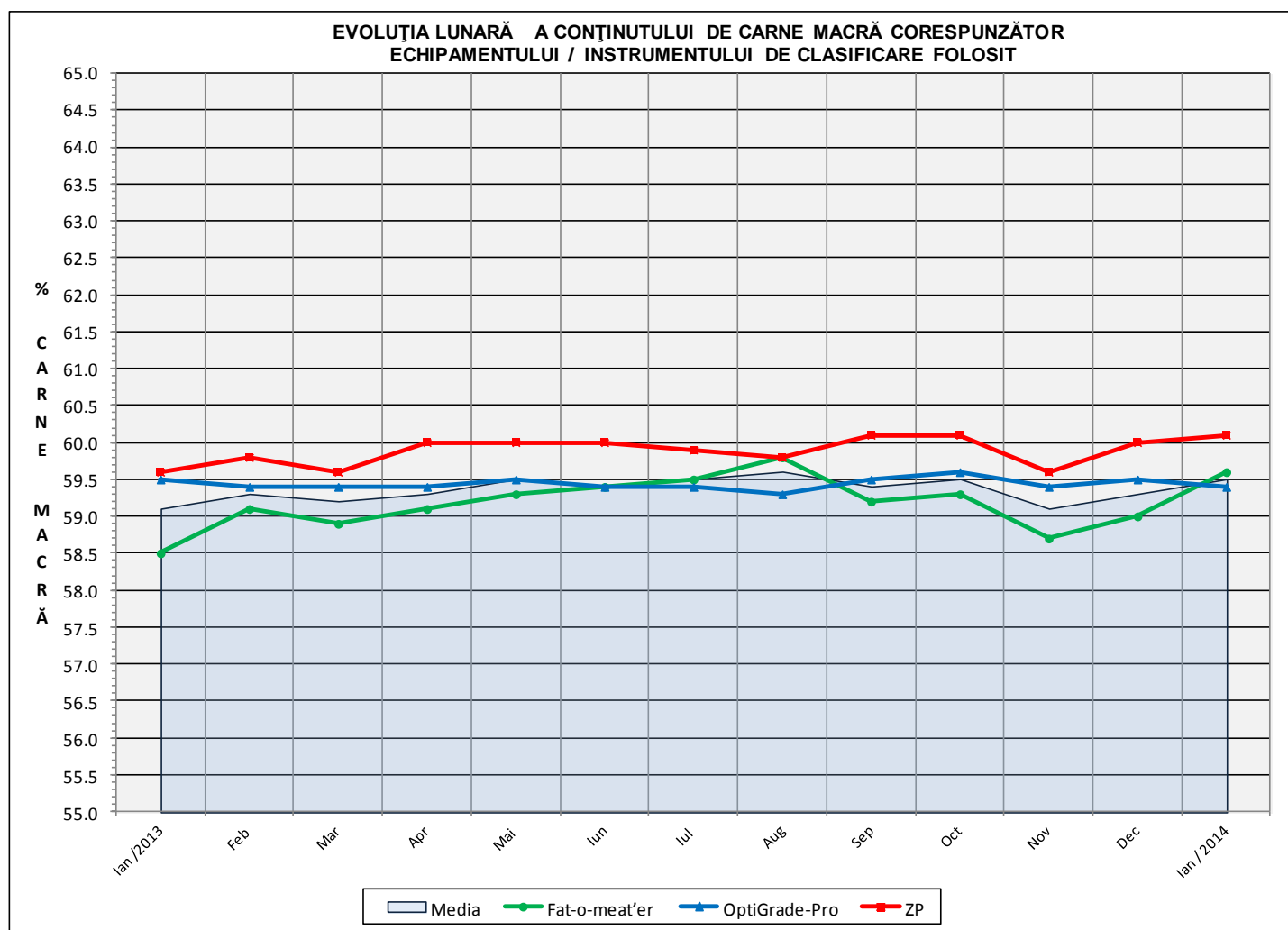
% Modificare	
ian 2014/ dec 2013	ian 2014/ ian 2013
-46.6%	9.0%



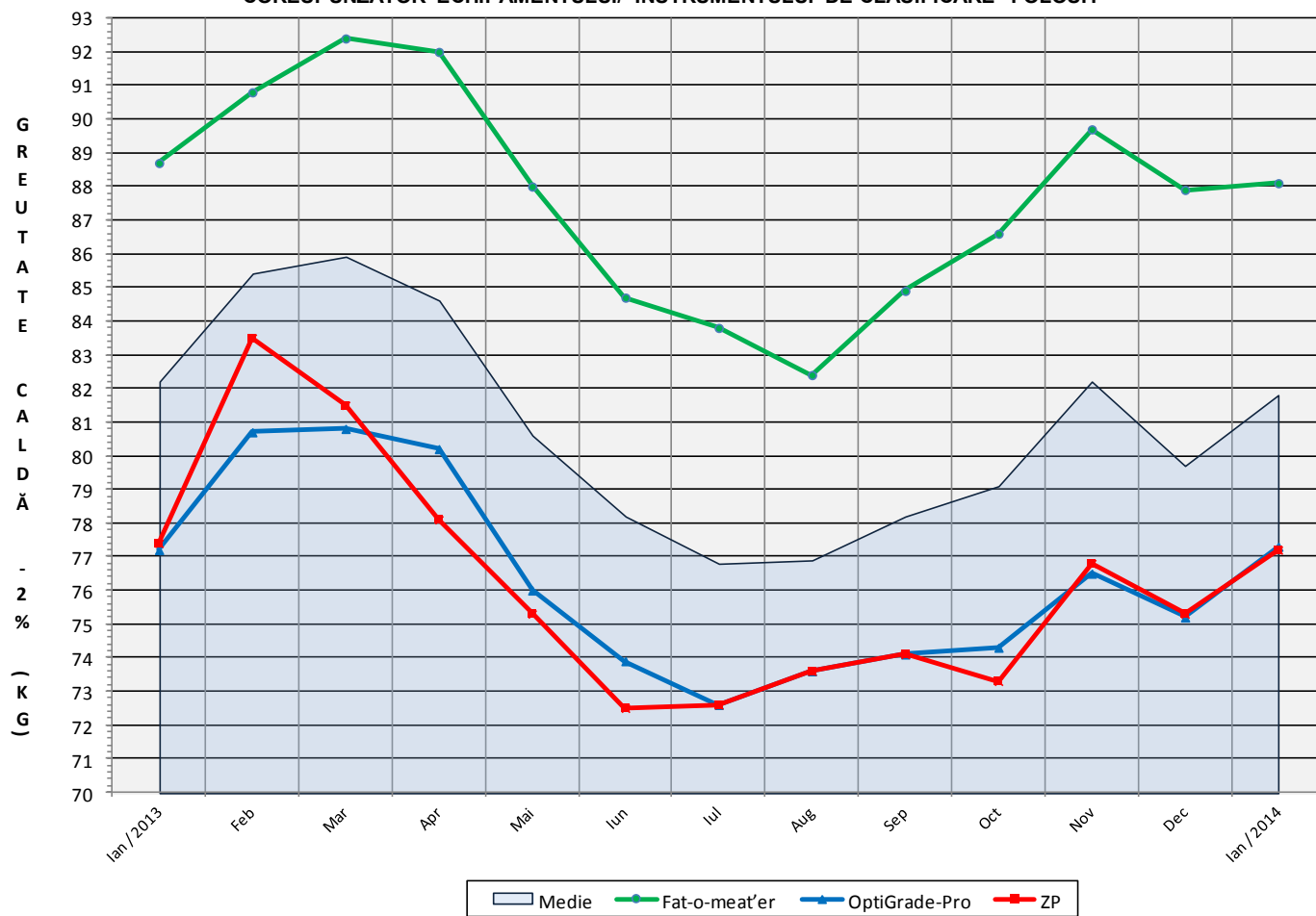
% Modificare
ian 2014/ ian 2013
9.0%

Numărul de carcase clasificate în luna ianuarie 2014 în funcție de echipamentul / instrumentul folosit

Metoda	Echipament / instrument	Număr carcase	% din total carcase
Sondă Optică	Fat-o-meat'er	99,787	42.10%
	OptiGrade-Pro	128,156	54.07%
ZP	Rigla	9,087	3.83%
TOTAL		237,030	100.00%



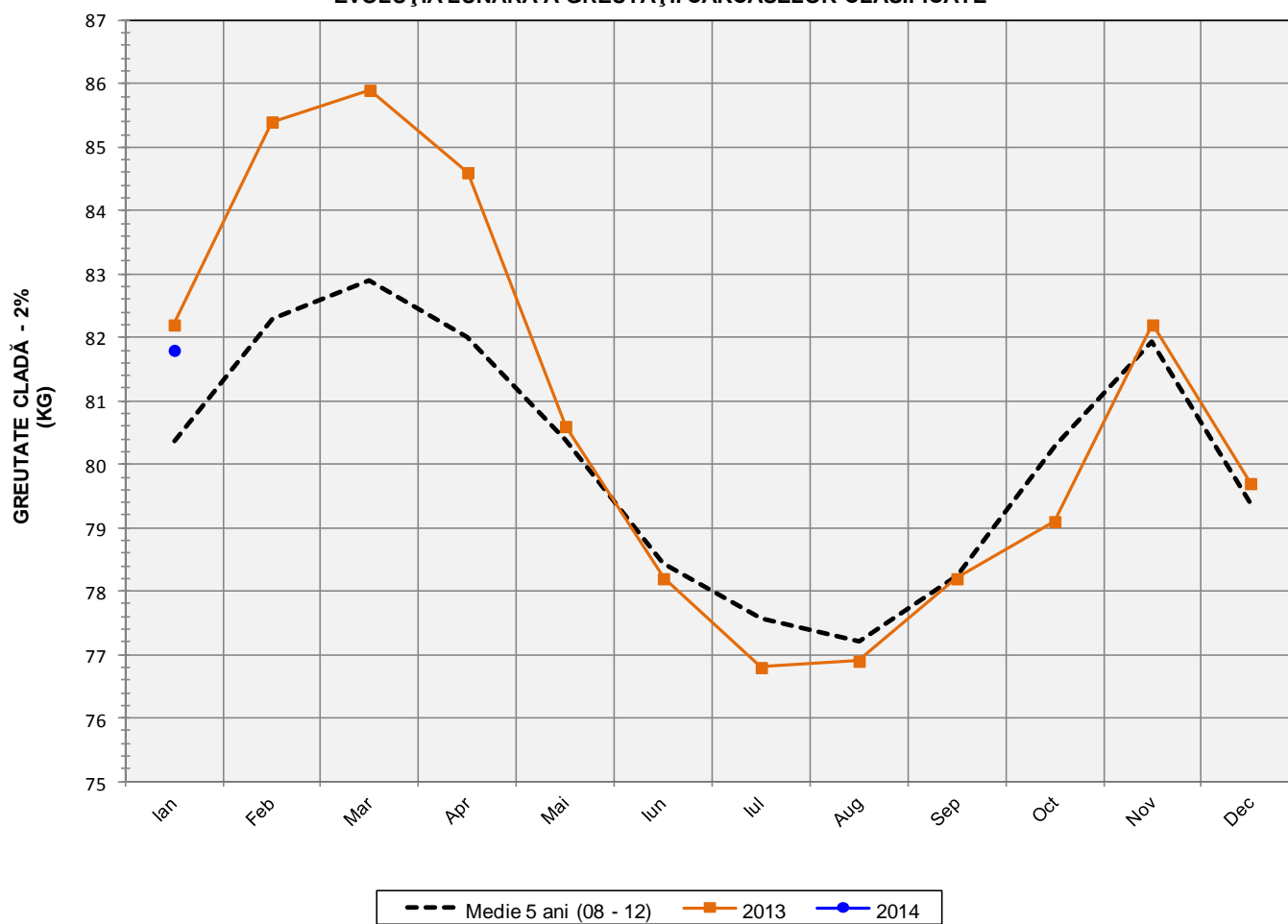
EVOLUȚIA LUNARĂ A GREUTĂȚII CARCASELOR CLASIFICATE
CORESPUNZĂTOR ECHIPAMENTULUI/ INSTRUMENTULUI DE CLASIFICARE FOLOSIT

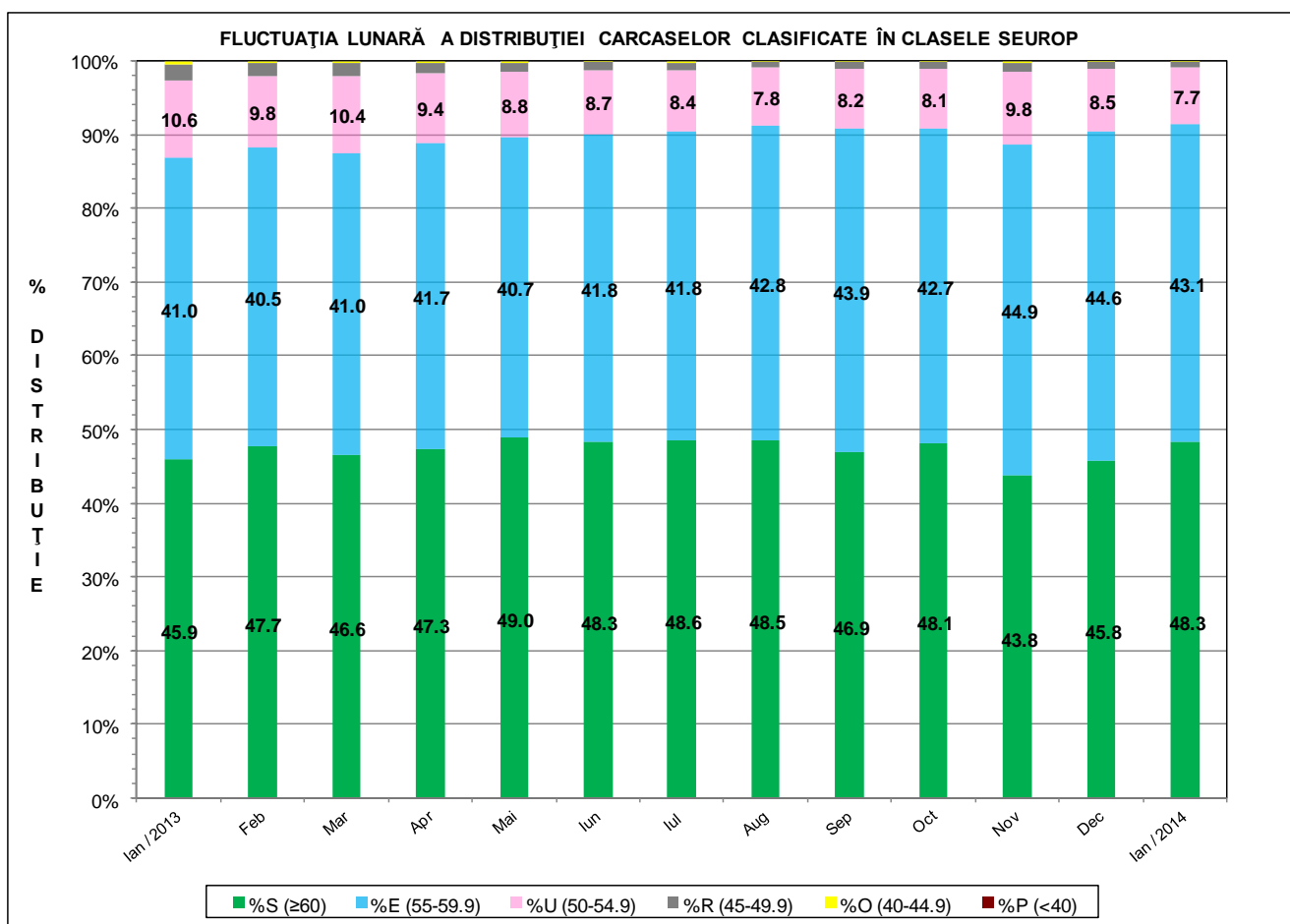
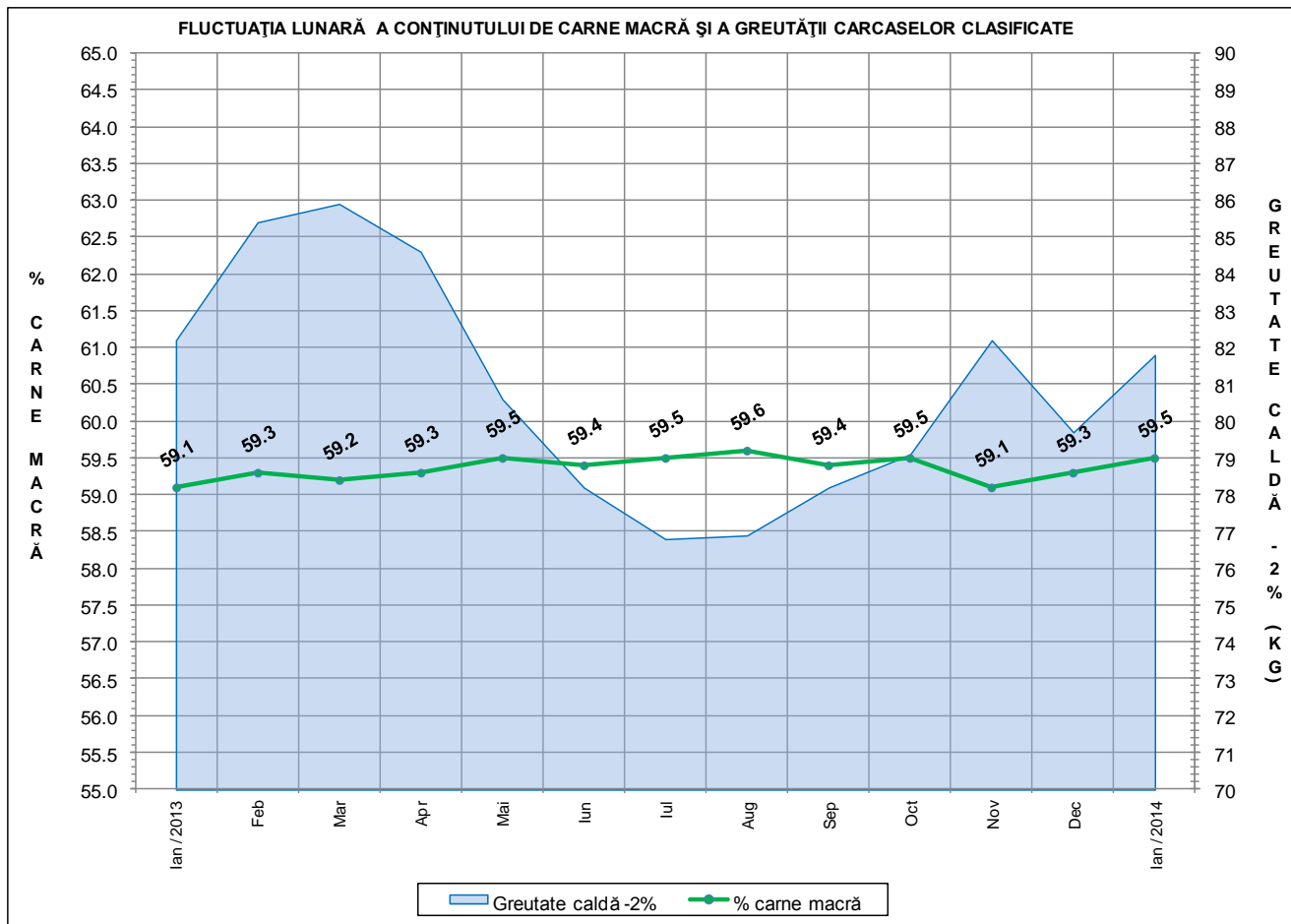


ÎNCADRAREA ÎN CLASE A CARCASELOR DE PORCINE
CLASIFICATE ÎN LUNA IANUARIE 2014

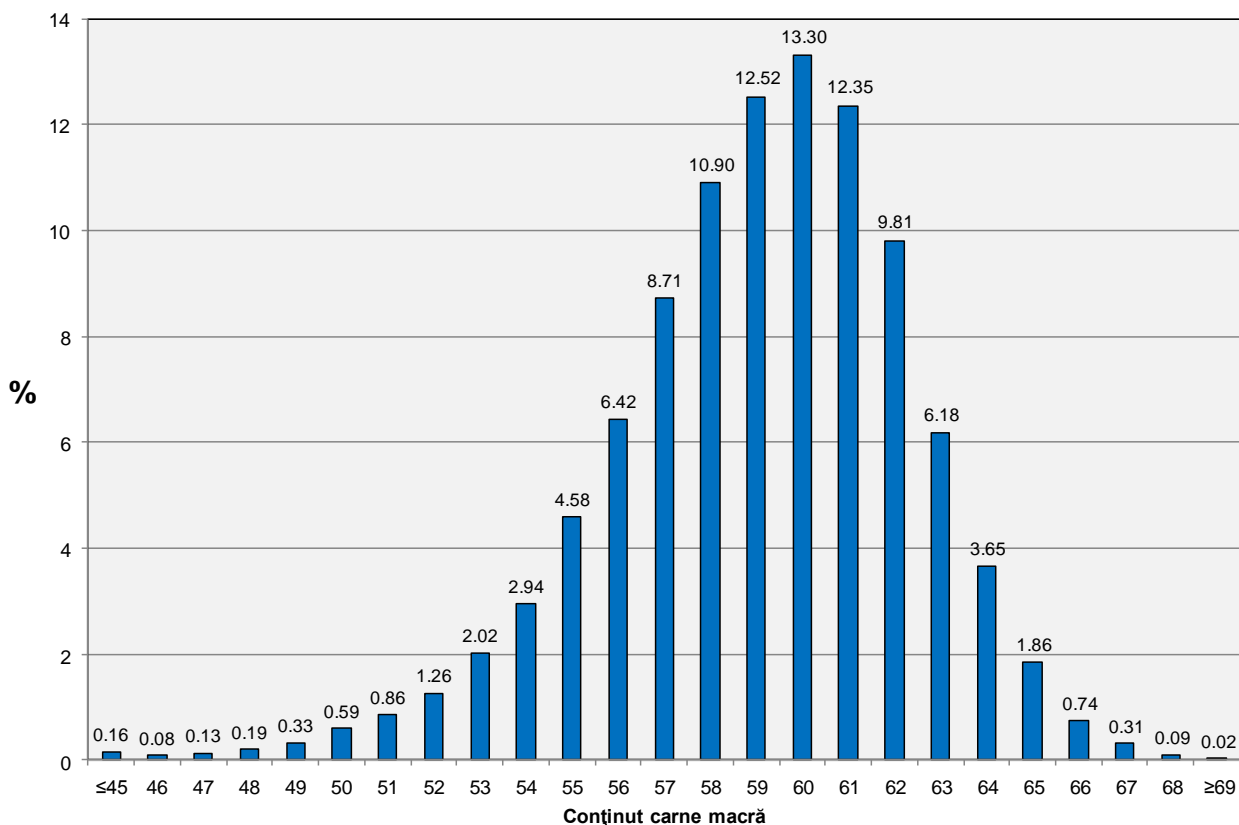
CLASA	% CARNE MACRĂ	NUMĂR CARCASE	% DIN TOTAL	% CARNE MACRĂ	GREUTATE CALDĂ - 2% (KG)
S	≥ 60	114,506	48.31	62.1	79.9
E	55 - 59.9	102,244	43.14	57.9	83.1
U	50 - 54.9	18,184	7.67	53.2	86.2
R	45 - 49.9	1,851	0.78	48.4	88.5
O	40 - 44.9	203	0.09	43.2	85.5
P	< 40	42	0.02	36.3	84.1
TOTAL		237,030	100.00	59.5	81.8

EVOLUȚIA LUNARĂ A GREUTĂȚII CARCASELOR CLASIFICATE

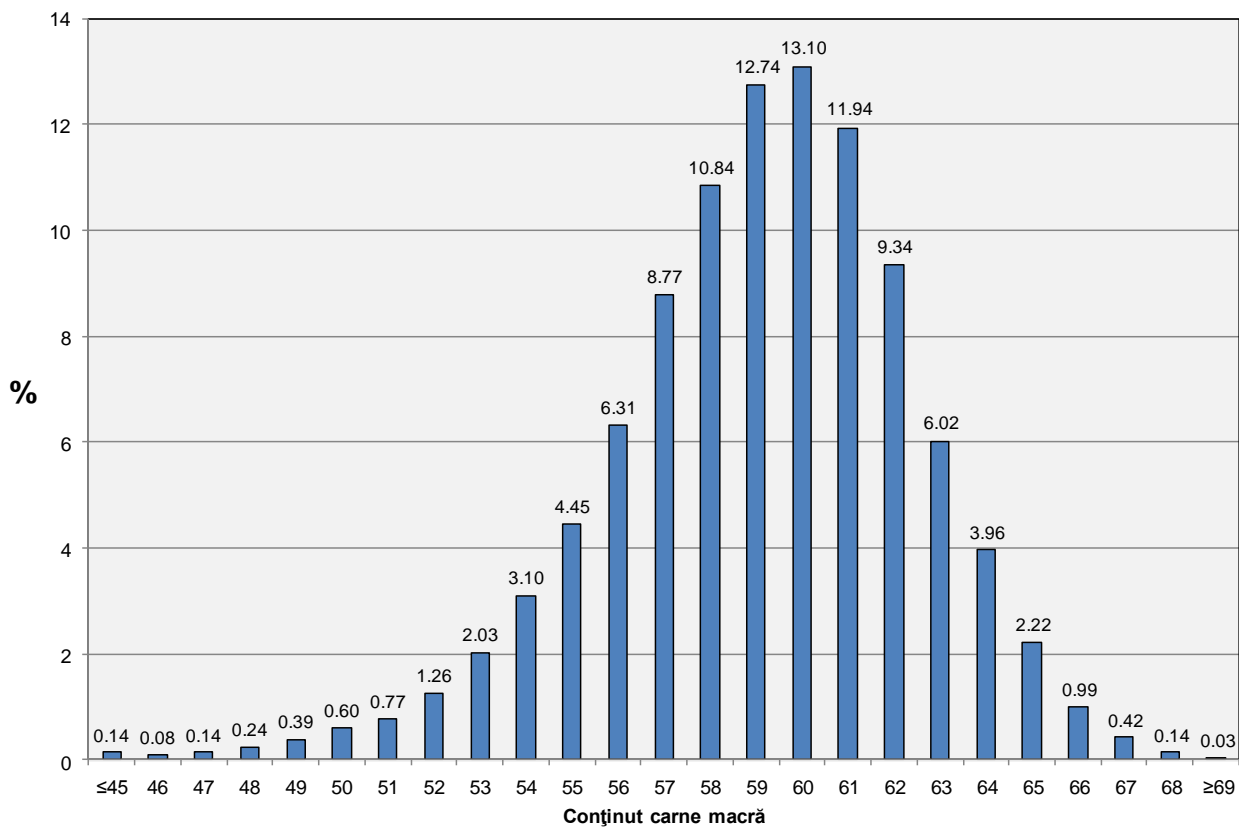




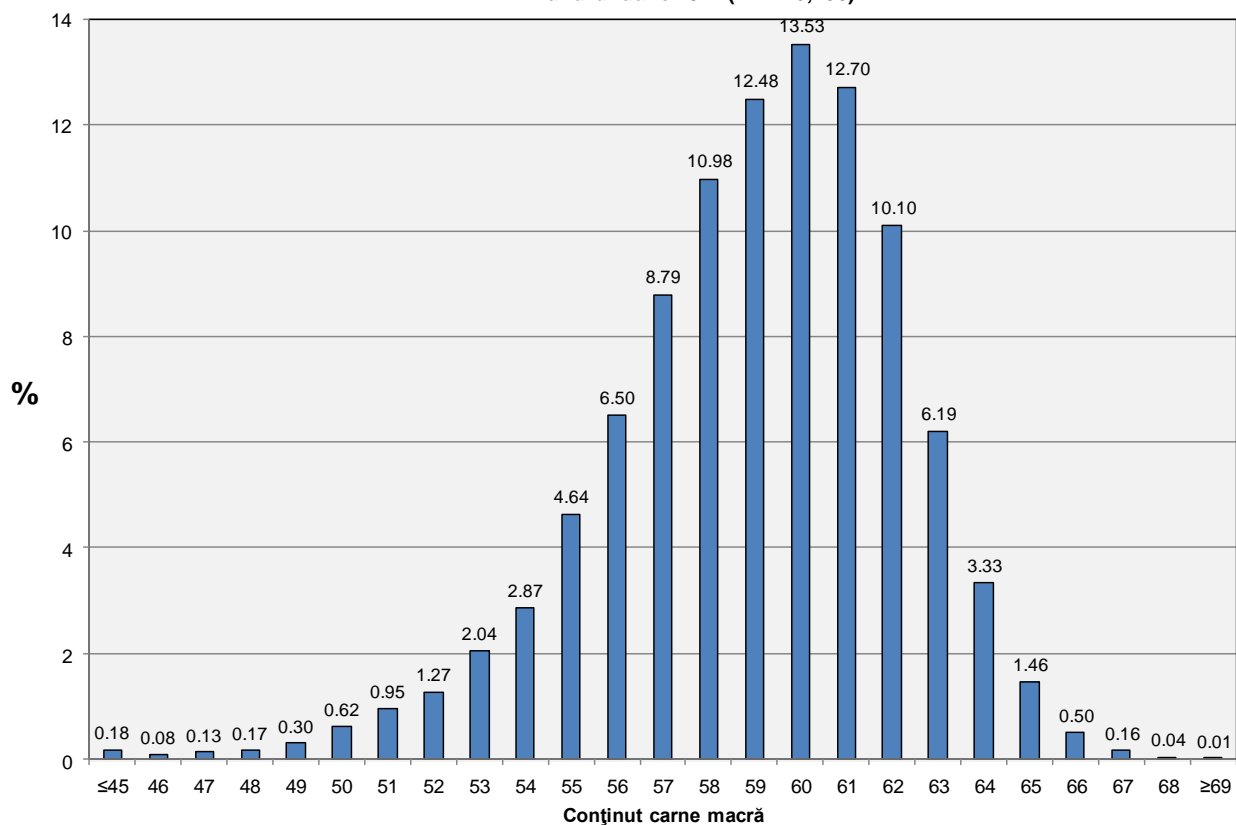
Distribuția carcaselor clasificate în România în luna ianuarie 2014 (N = 237,030)



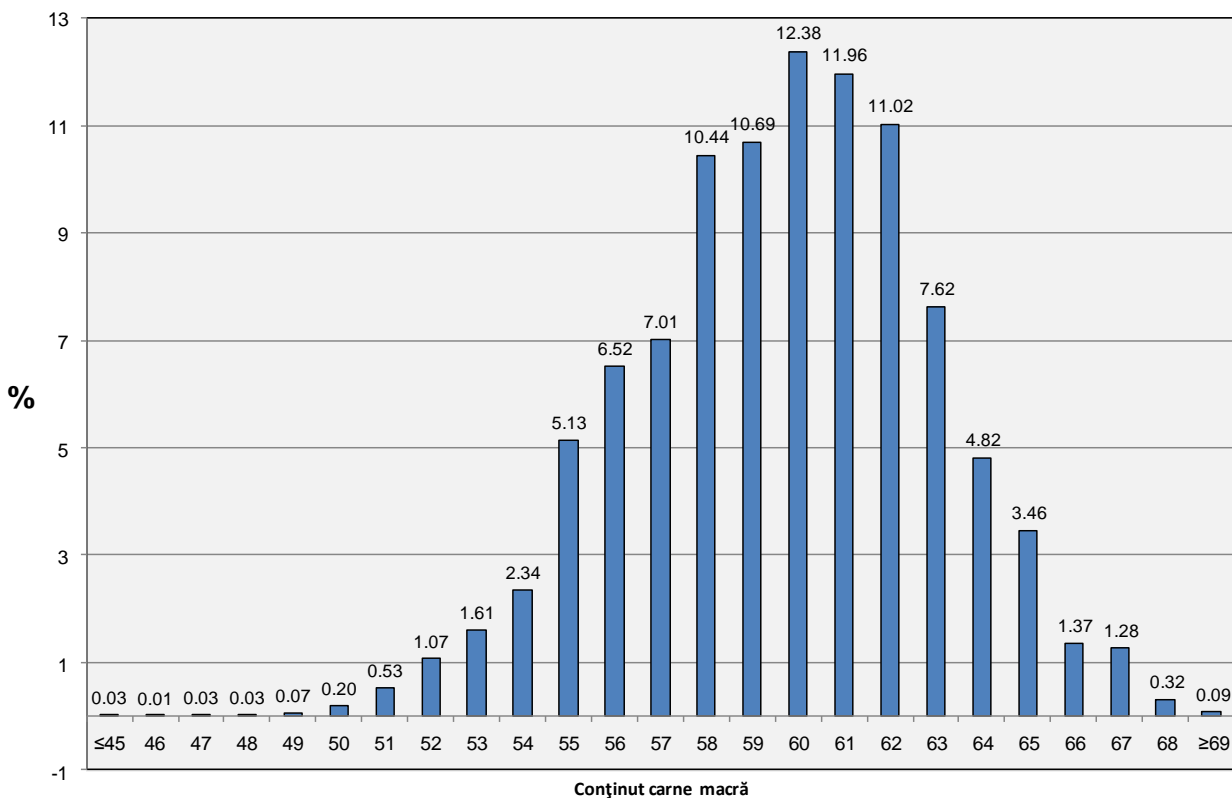
Distribuția carcaselor clasificate în România cu echipamentul cu sondă optică Fat O Meat'er în luna ianuarie 2014 (N = 99,787)



Distribuția carcaselor clasificate în România cu echipamentul cu sondă optică OptiGrade-Pro în luna ianuarie 2014 (N = 128,156)

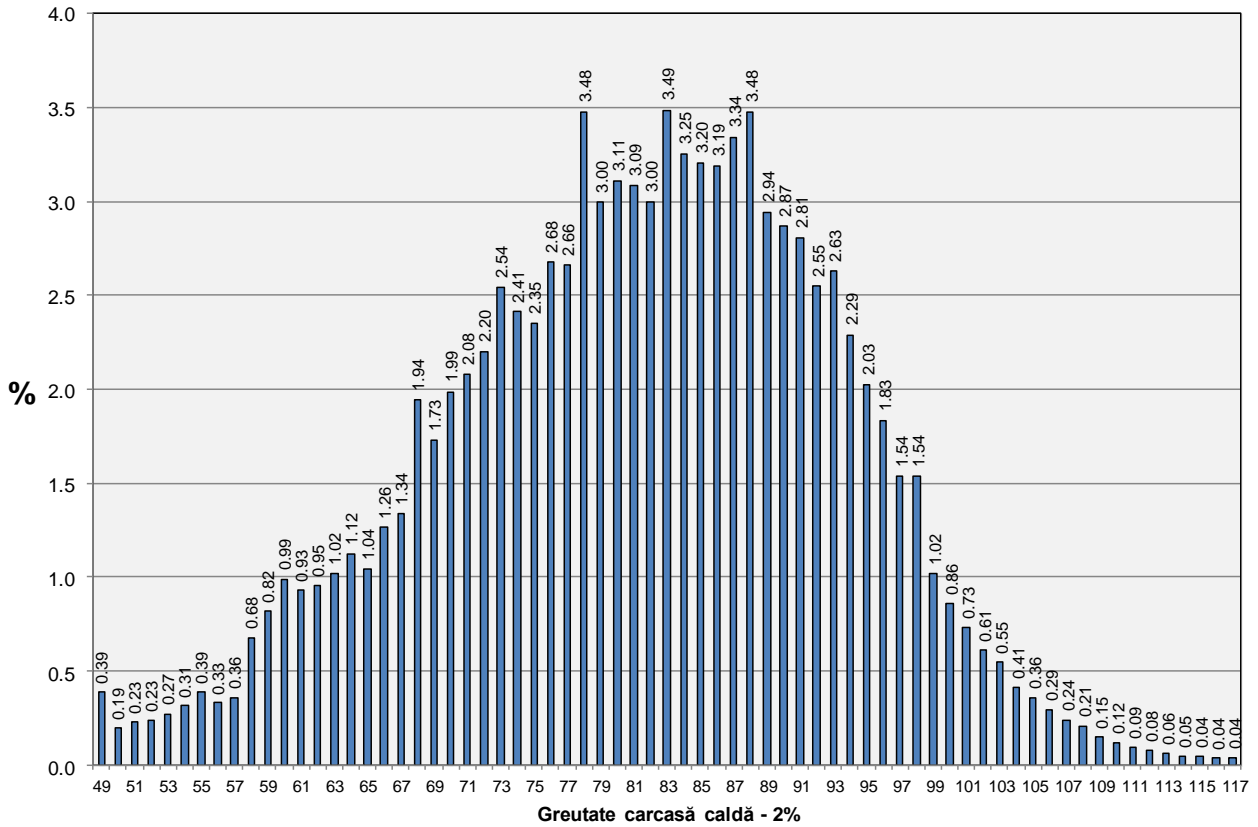


Distribuția carcaselor clasificate în România cu metoda ZP în luna ianuarie 2014 (N = 9,087)

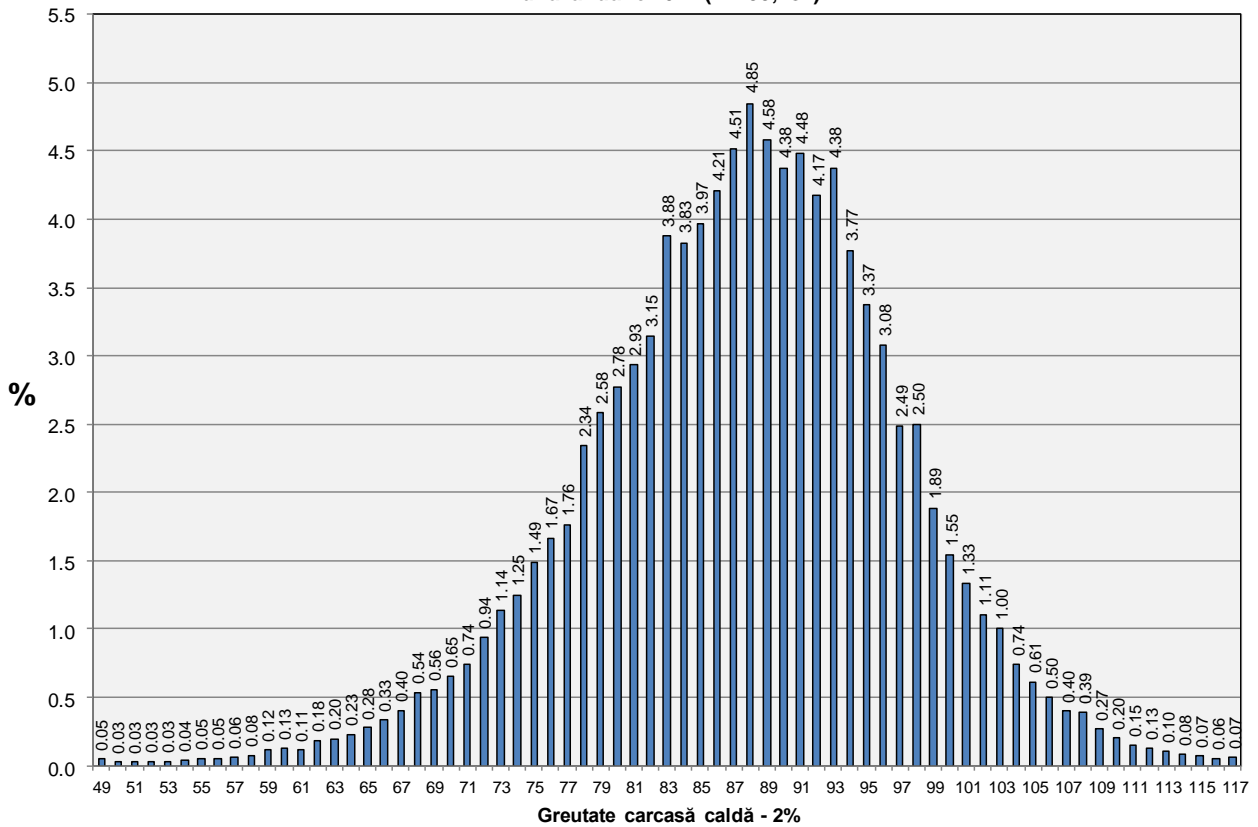




Distribuția greutății carcaselor clasificate în România în luna ianuarie 2014 (N = 237,030)

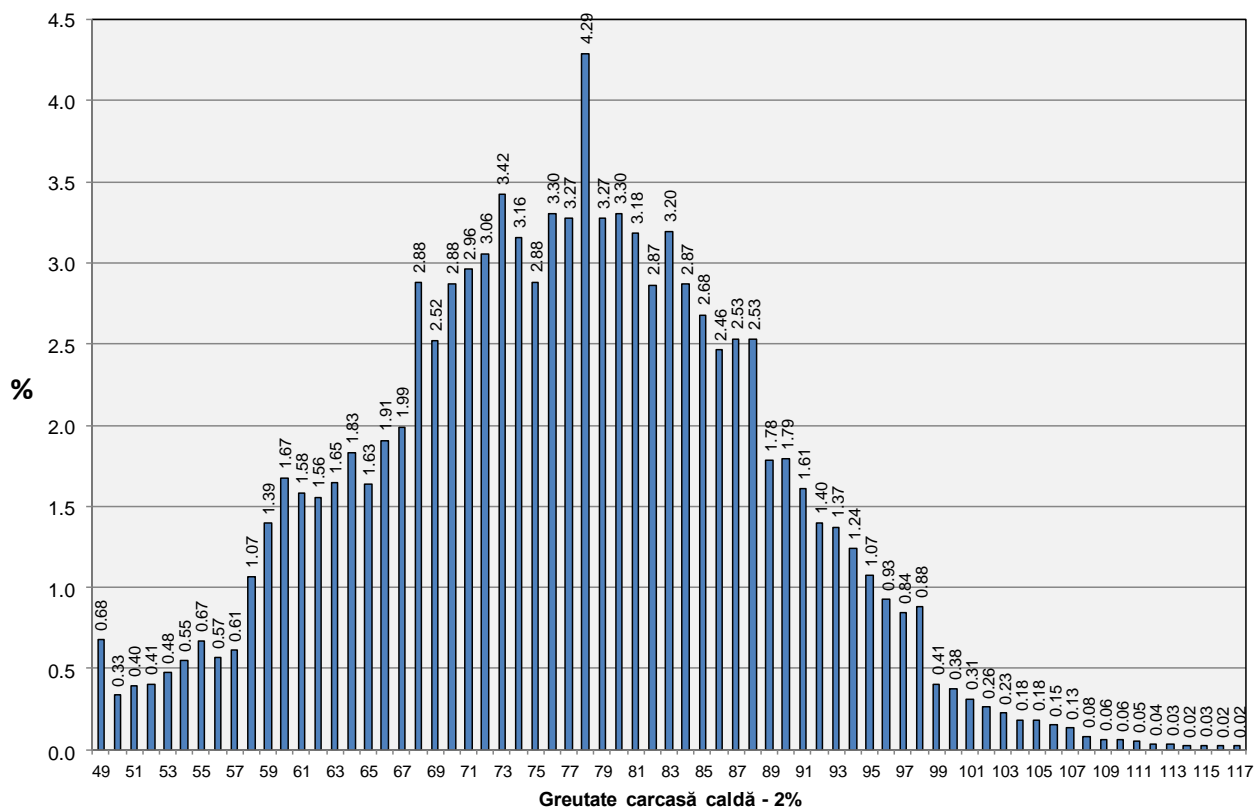


Distribuția greutății carcaselor clasificate în România cu echipamentul cu sondă optică Fat-O-Meater în luna ianuarie 2014 (N = 99,787)





Distribuția greutății carcaselor clasificate în România cu echipamentul cu sondă optică OptiGrade-Pro în luna ianuarie 2014 (N = 128,156)



Distribuția greutății carcaselor clasificate în România cu metoda ZP în luna ianuarie 2014 (N = 9,087)

