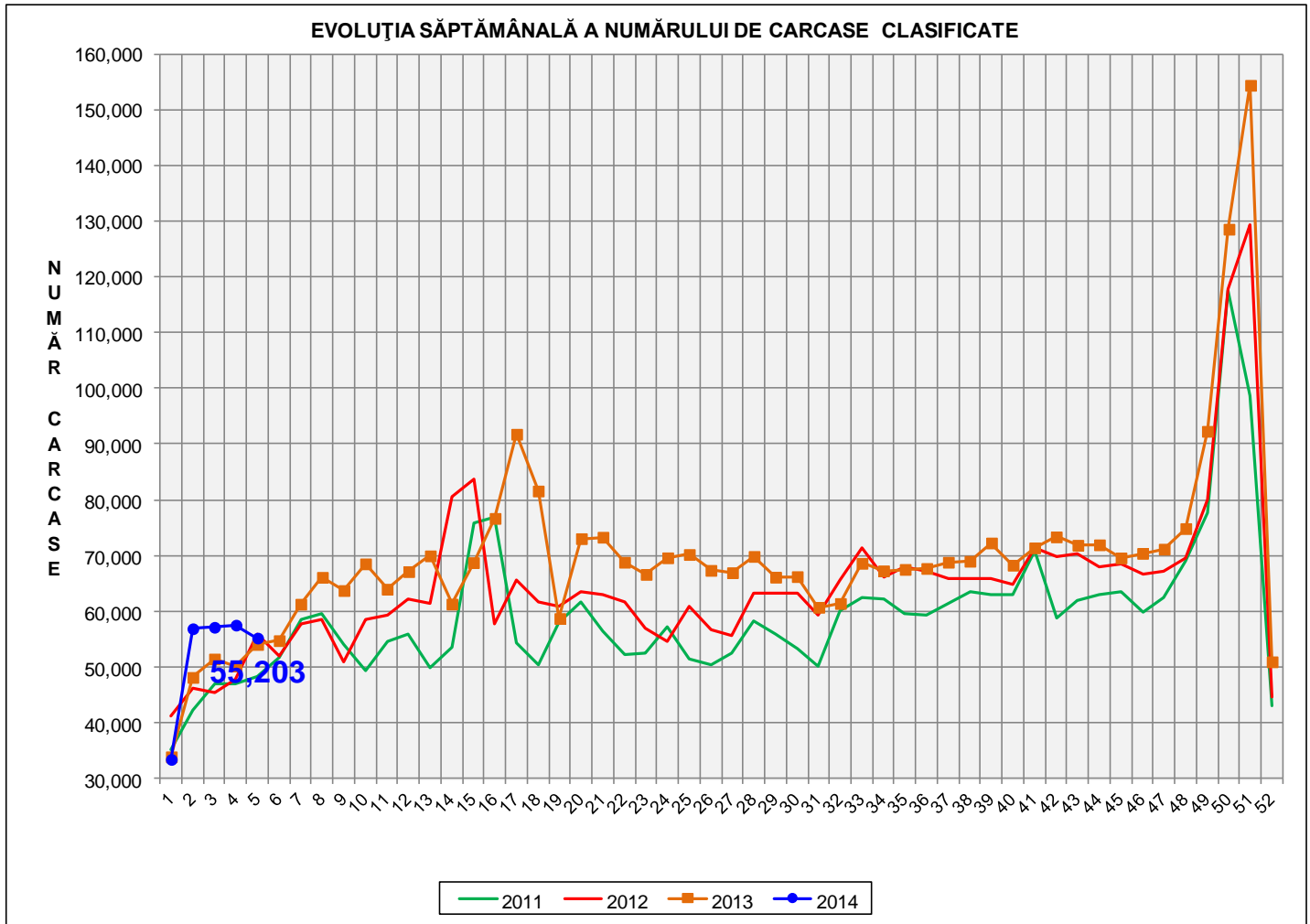


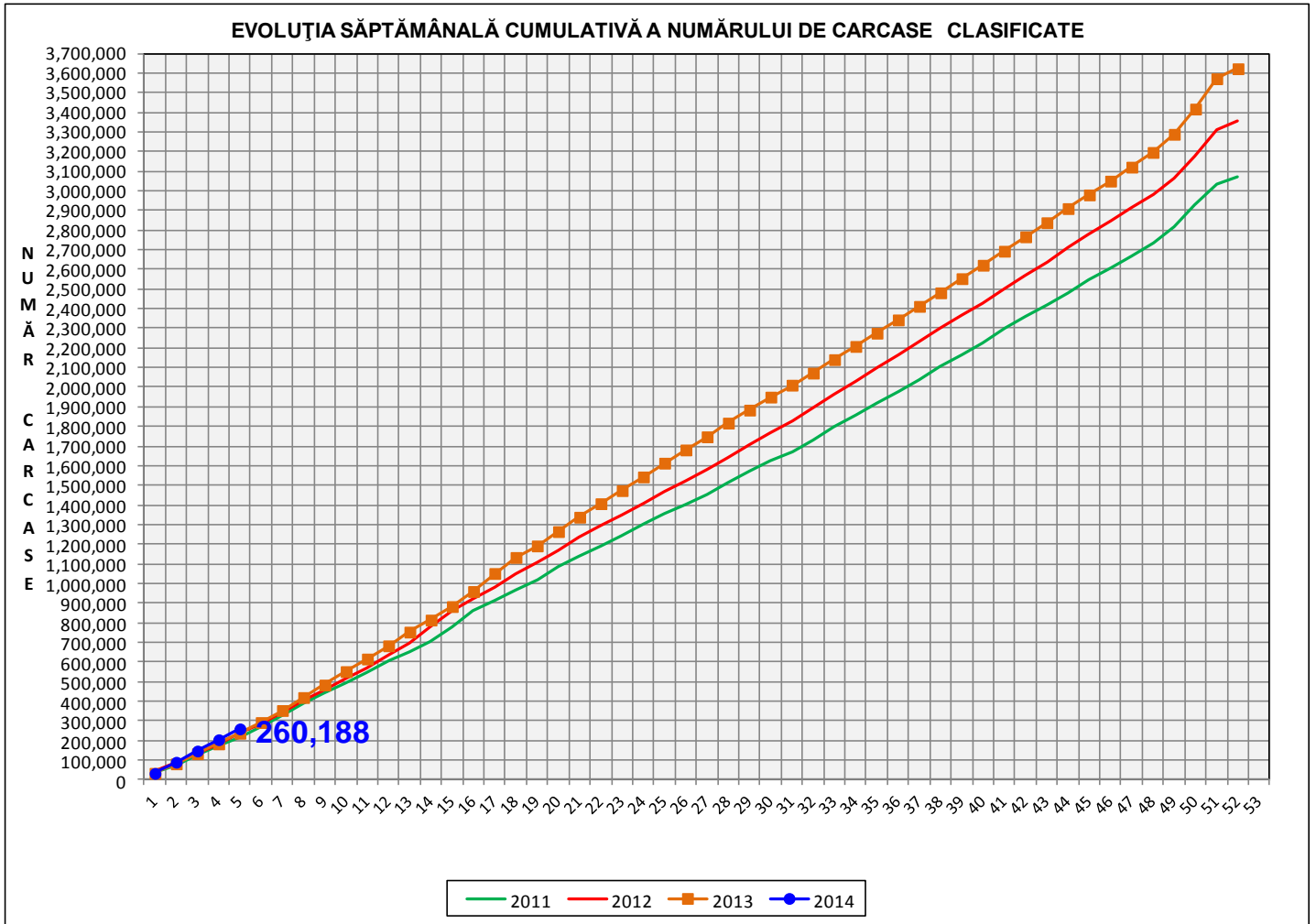
Rezultatele clasificării carcaselor de porcine

Săptămâna 5 (27 ianuarie – 02 februarie 2014)



% Modificare	
S5 / S4	S5 2014/ S5 2013
-4.0%	2.1%

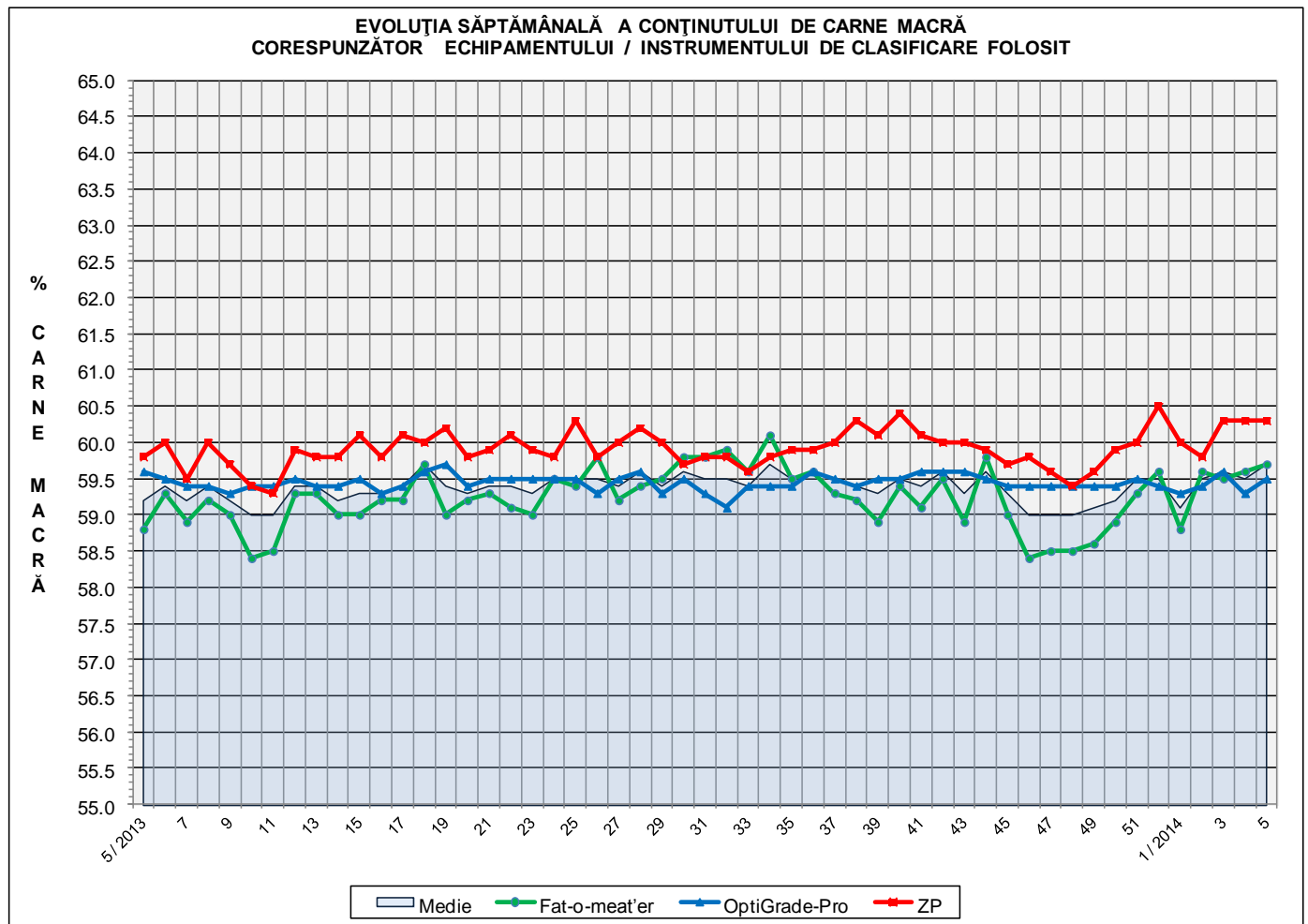
EVOLUȚIA SĂPTĂMÂNALĂ CUMULATIVĂ A NUMĂRULUI DE CARCASE CLASIFICATE

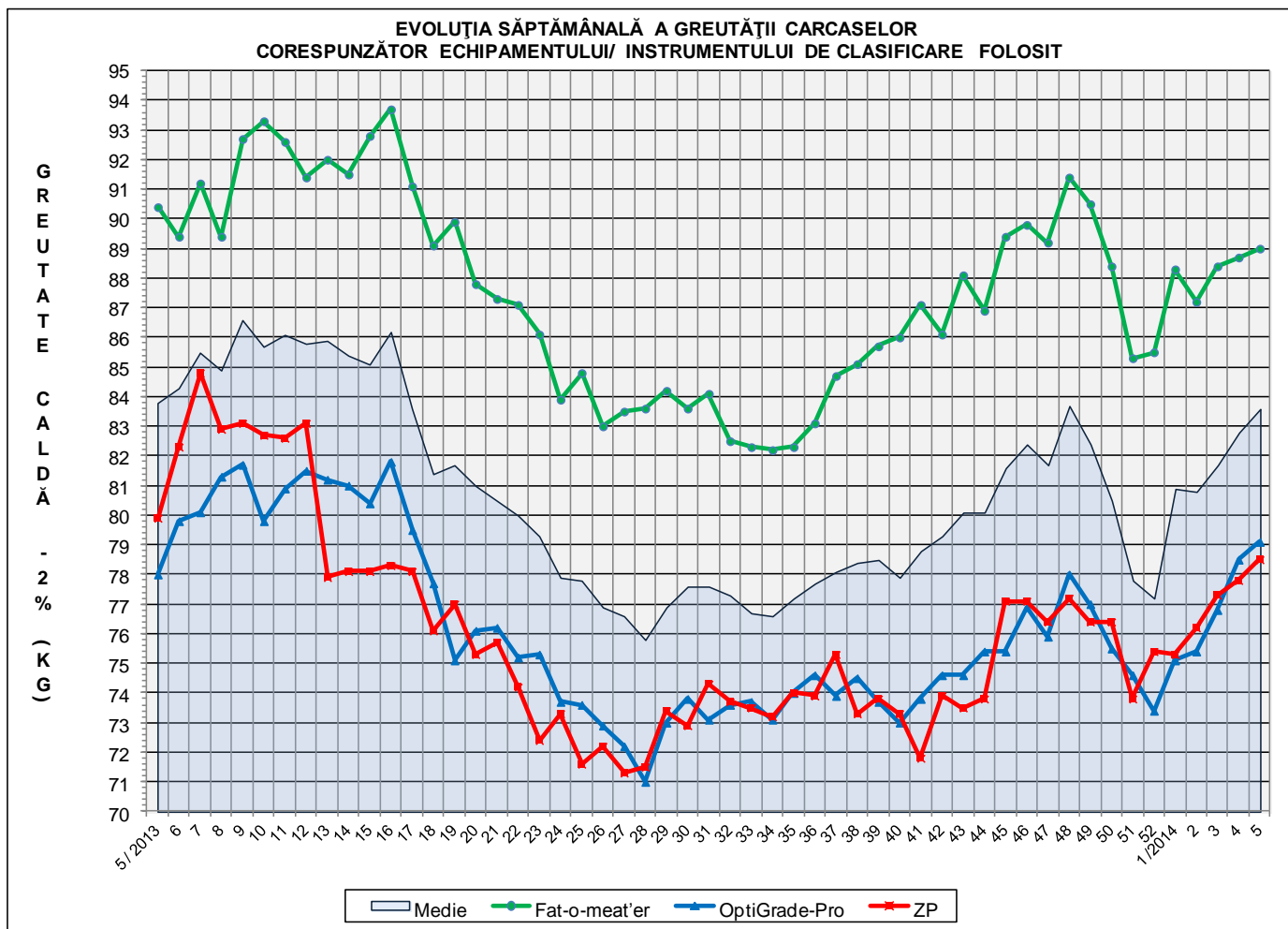


% Modificare
S5 2014/ S5 2013
9.4%

Numărul de carcase clasificate în săptămâna 27 ianuarie - 02 februarie 2014 în funcție de echipamentul / instrumentul folosit

Metoda	Echipament / instrument	Număr carcase	% din total carcase
Sondă Optică	Fat-o-meat'er	25,251	45.74%
	OptiGrade-Pro	27,211	49.29%
ZP	Rigla	2,741	4.97%
TOTAL		55,203	100.00%

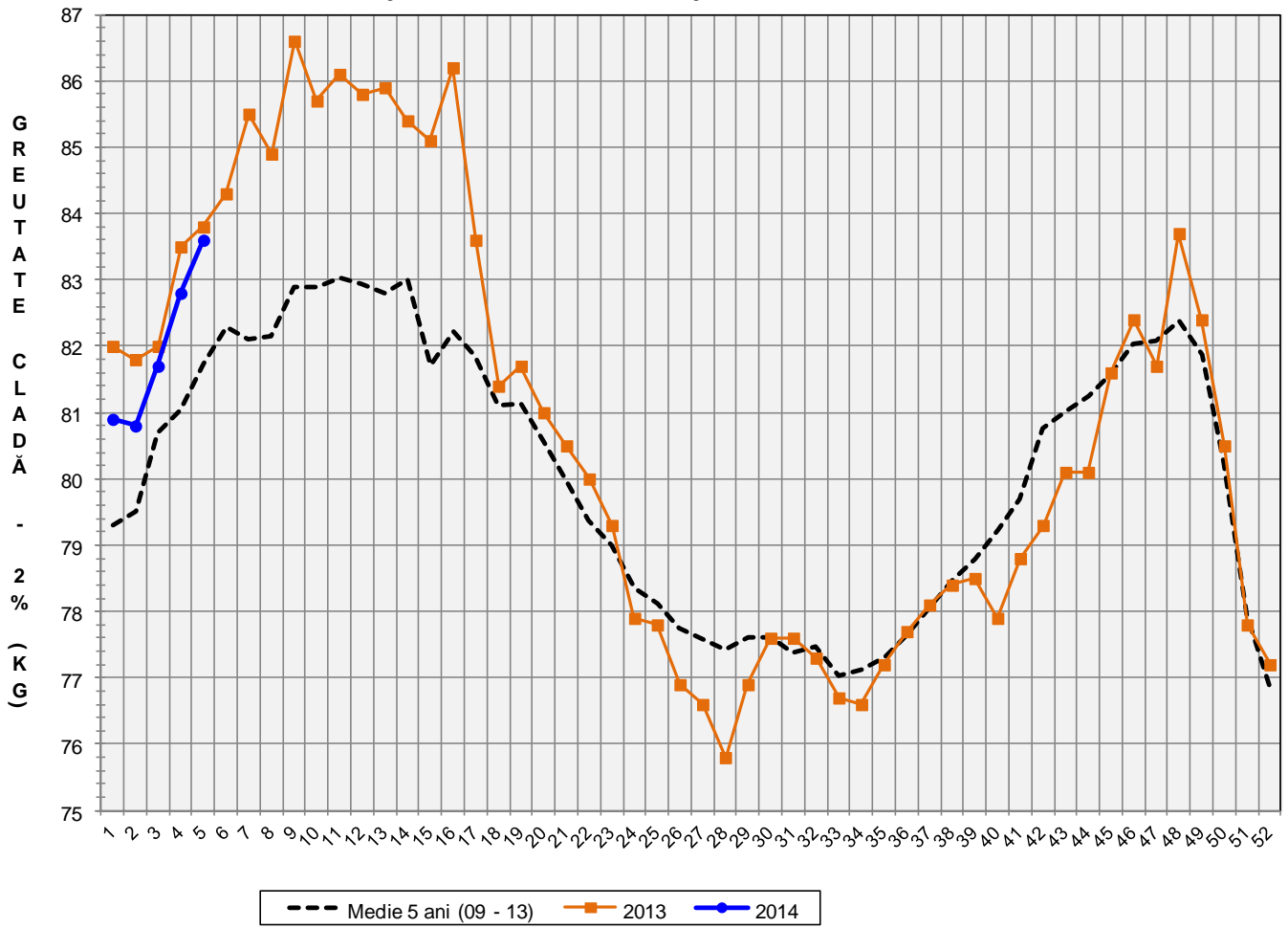


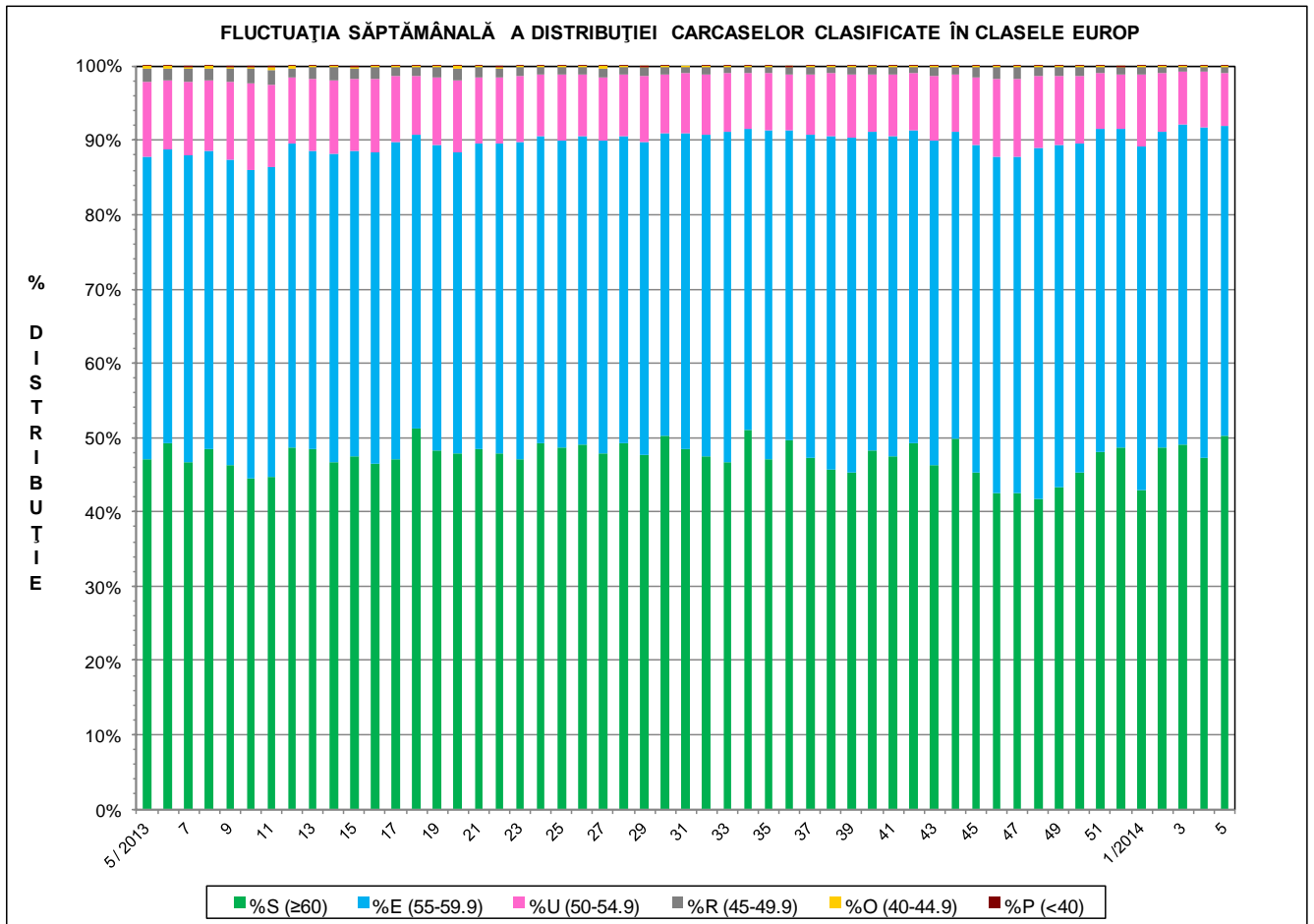
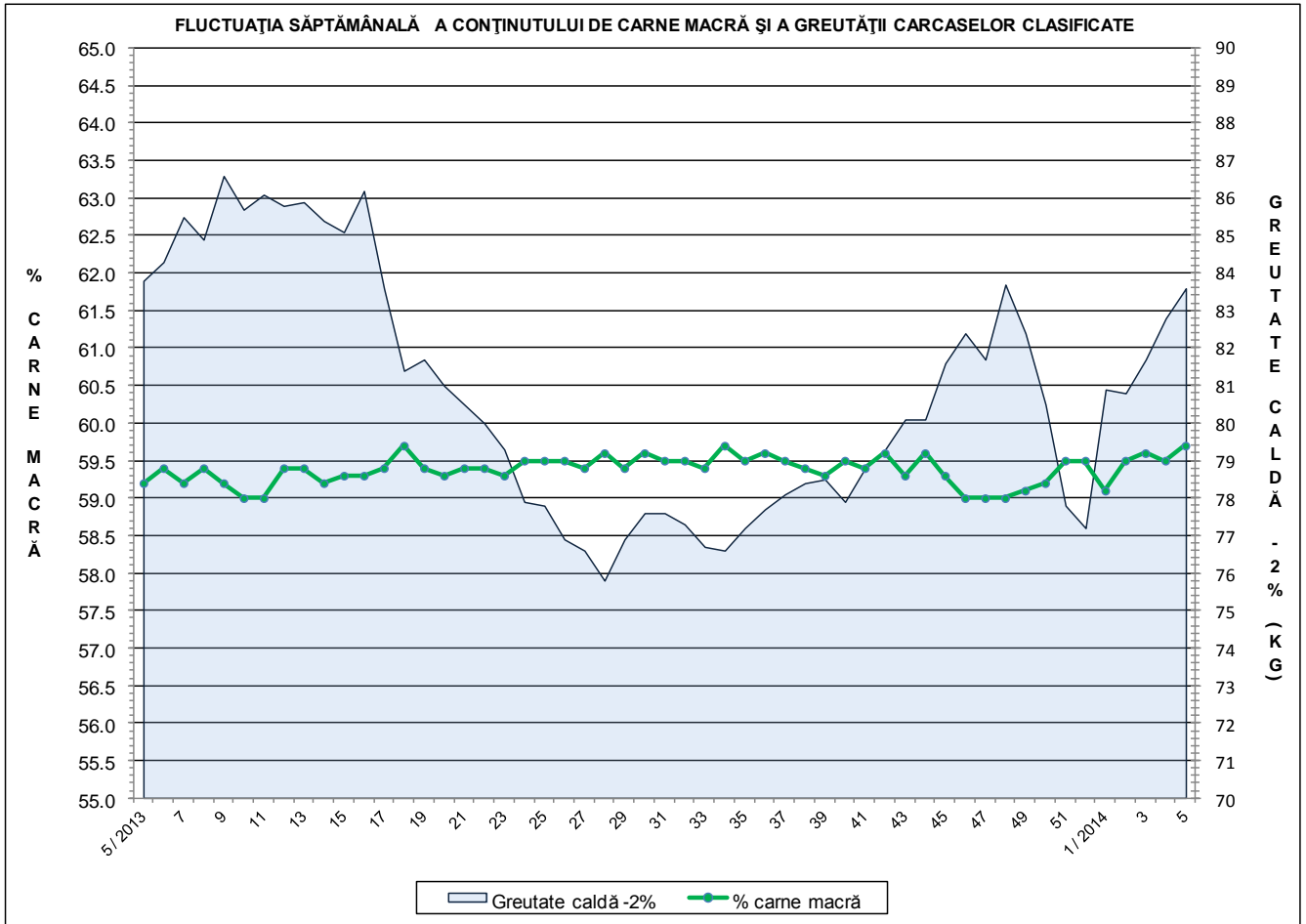


**ÎNCADRAREA ÎN CLASE A CARCASELOR DE PORCINE
CLASIFICATE ÎN SĂPTĂMÂNA 27 IANUARIE - 02 FEBRUARIE 2014**

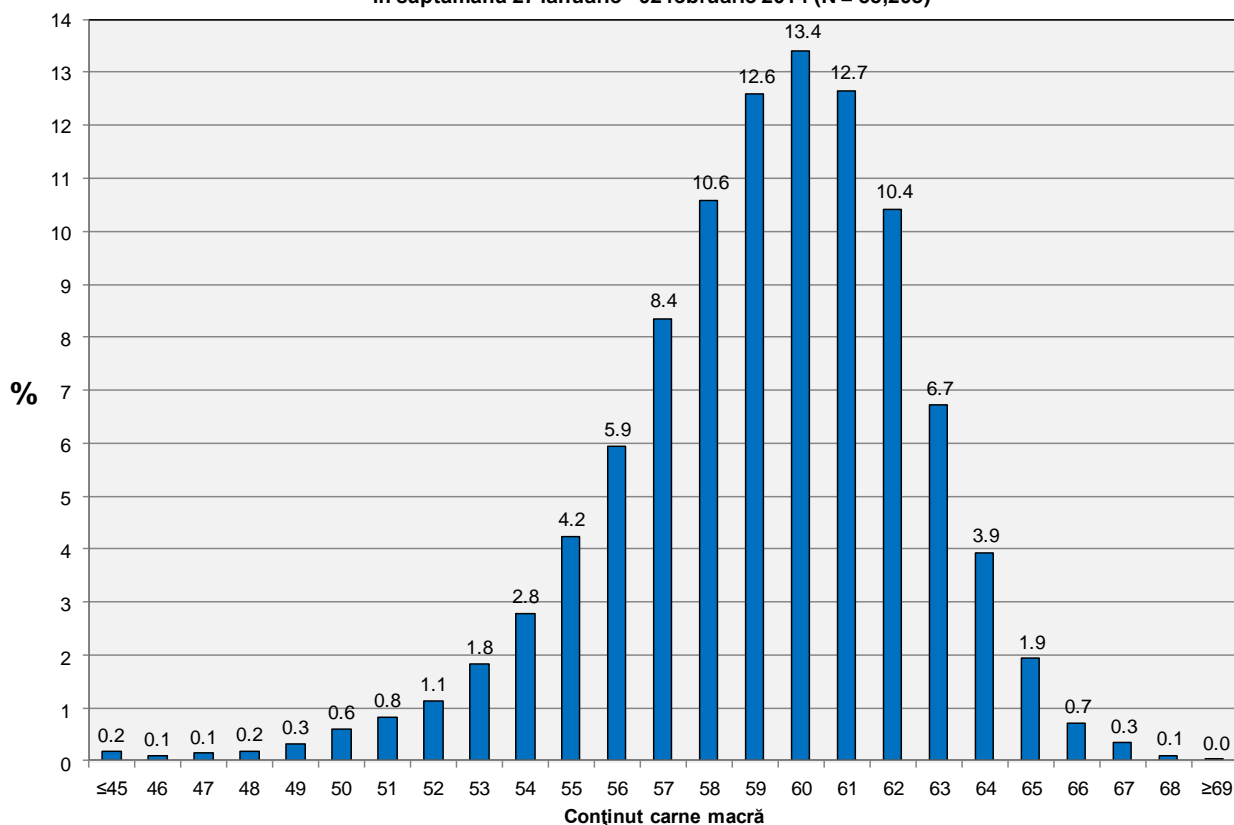
CLASA	% CARNE MACRĂ	NUMĂR CARCASE	% DIN TOTAL	% CARNE MACRĂ	GREUTATE CALDĂ - 2% (KG)
S	≥ 60	27,732	50.24	62.2	81.7
E	55 - 59.9	23,006	41.68	58.0	85.1
U	50 - 54.9	3,959	7.17	53.2	87.5
R	45 - 49.9	448	0.81	48.3	88.8
O	40 - 44.9	47	0.09	43.2	87.7
P	< 40	11	0.02	37.2	87.6
TOTAL		55,203	100.00	59.7	83.6

EVOLUȚIA SĂPTĂMÂNALĂ A GREUTĂȚII CARCASELOR CLASIFICATE

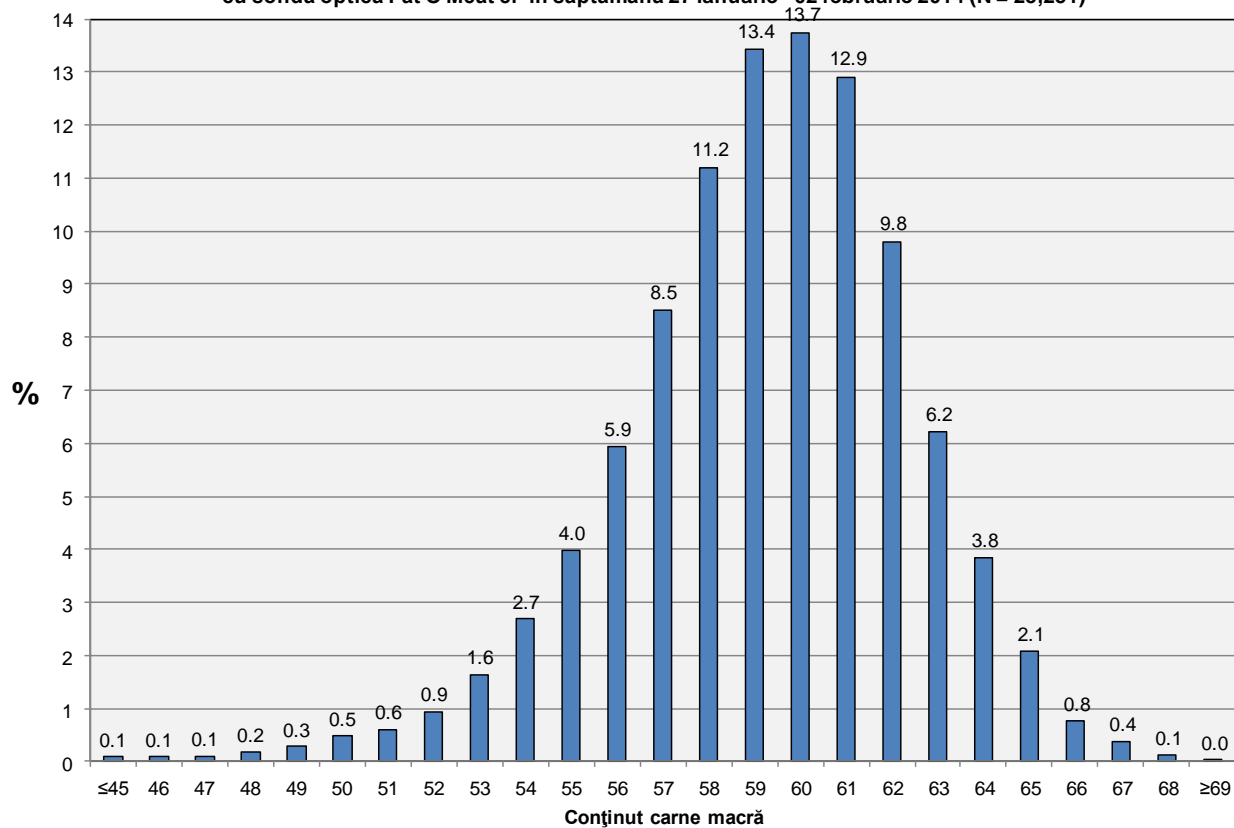




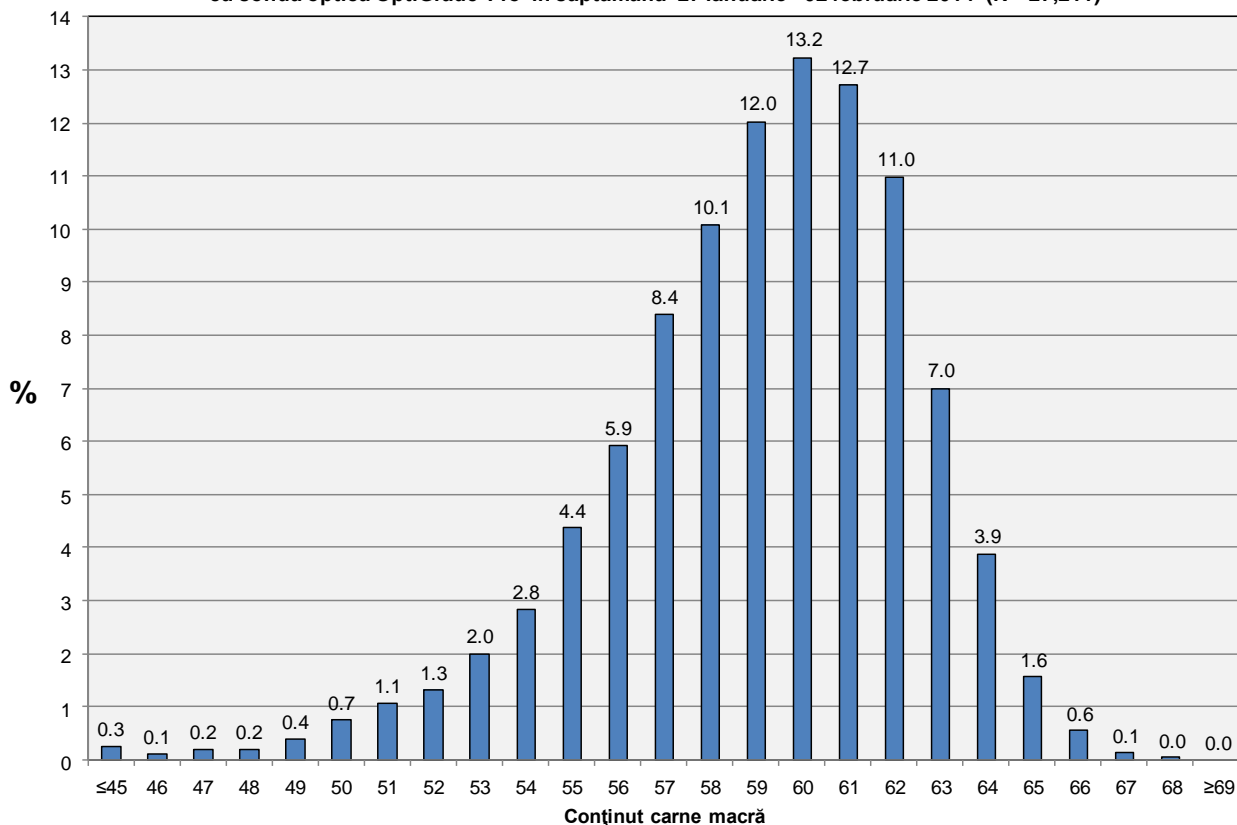
Distribuția conținutului de carne macră a carcaselor clasificate în săptămâna 27 ianuarie - 02 februarie 2014 (N = 55,203)



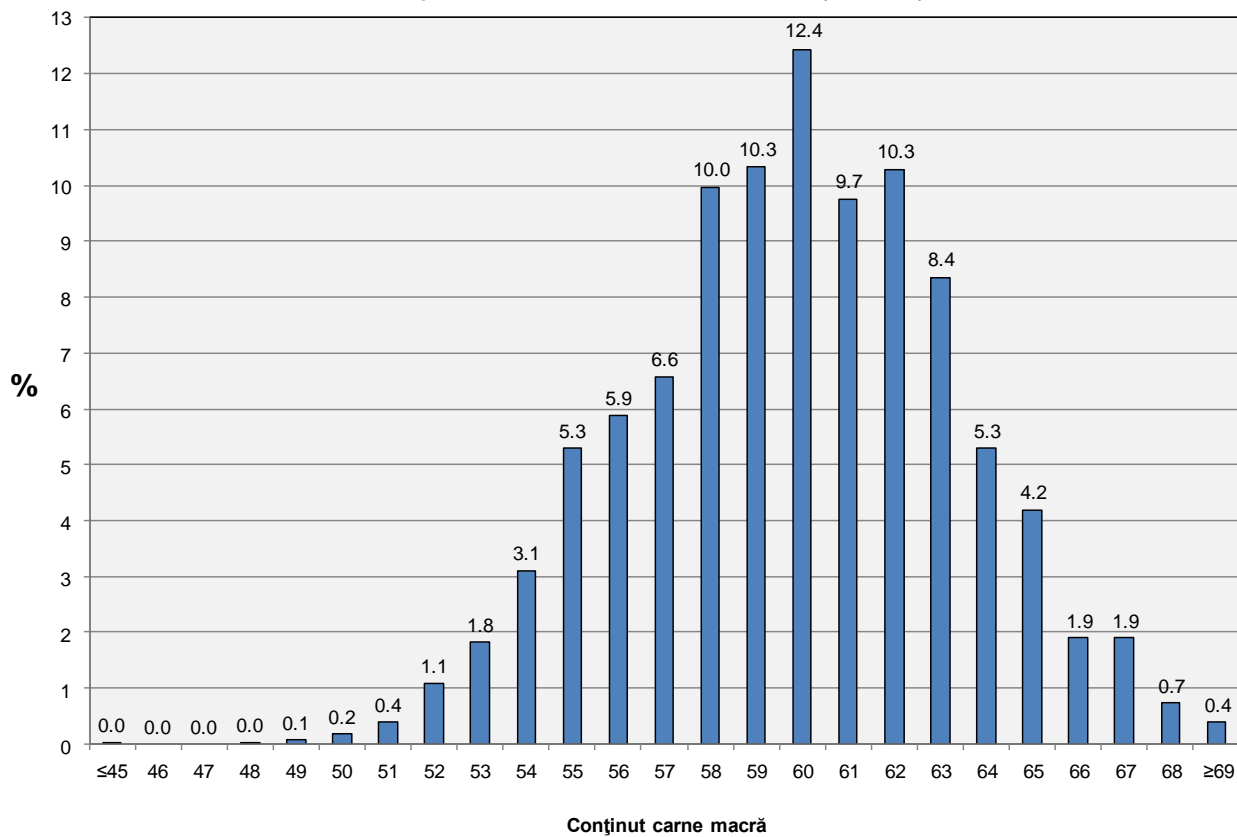
Distribuția conținutului de carne macră a carcaselor clasificate în România cu echipamentul cu sondă optică Fat O Meat'er în săptămâna 27 ianuarie - 02 februarie 2014 (N = 25,251)



Distribuția conținutului de carne macră a carcaselor clasificate în România cu echipamentul cu sondă optică OptiGrade-Pro în săptămâna 27 ianuarie - 02 februarie 2014 (N = 27,211)

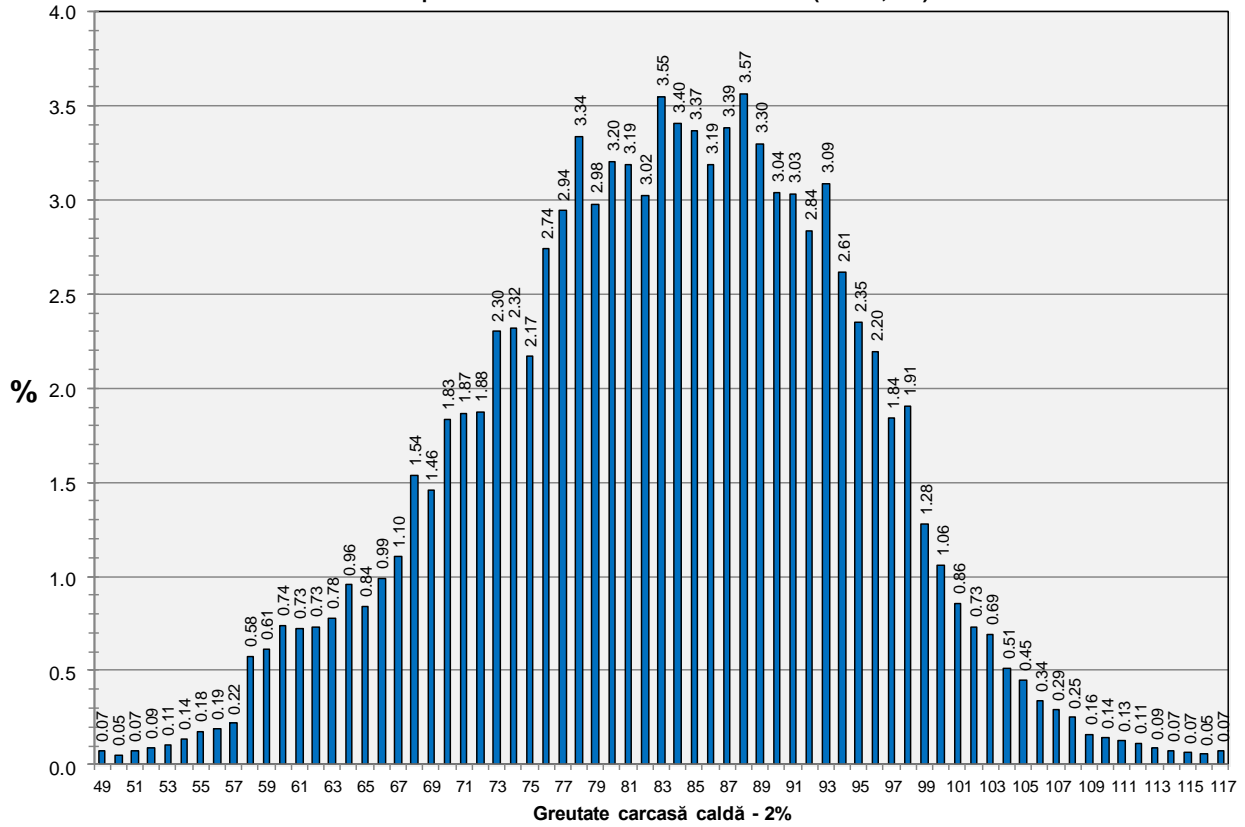


Distribuția conținutului de carne macră a carcaselor clasificate în România cu metoda ZP în săptămâna 27 ianuarie - 02 februarie 2014 (N = 2,741)

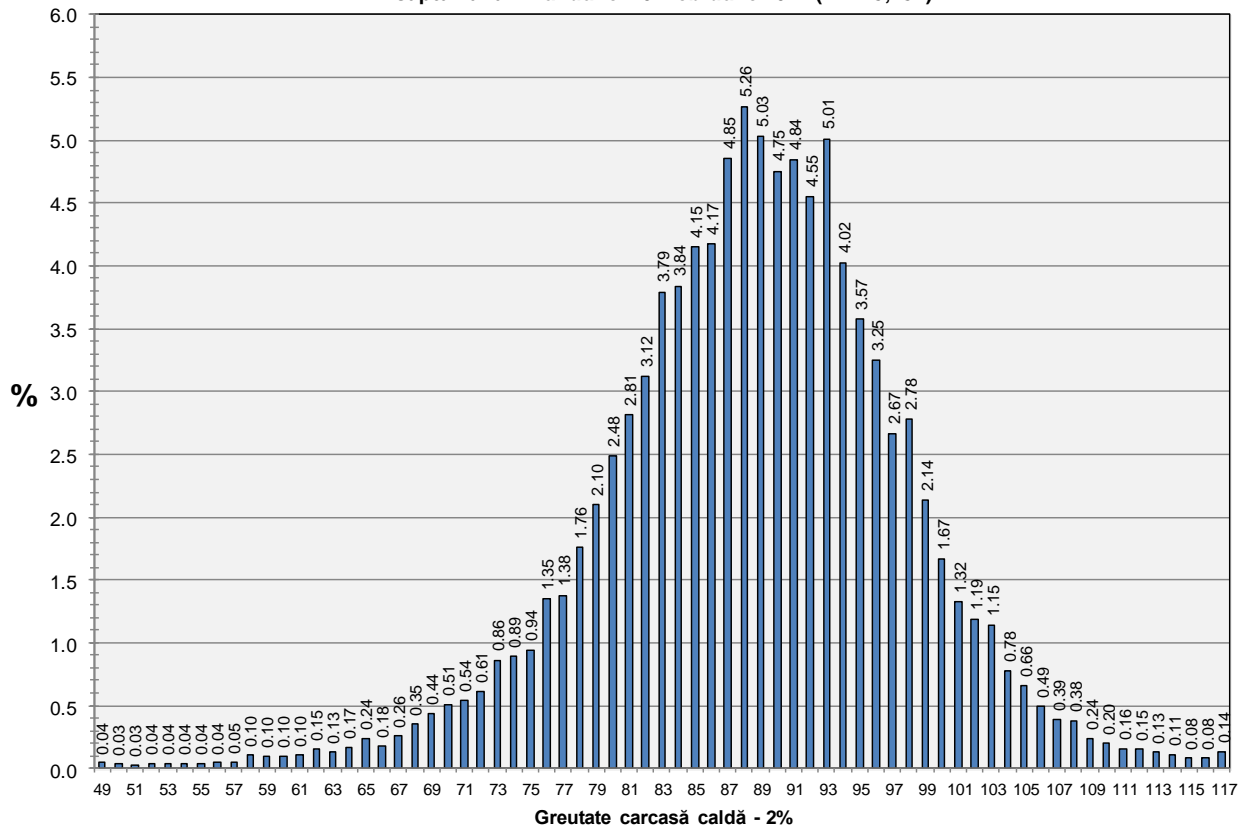




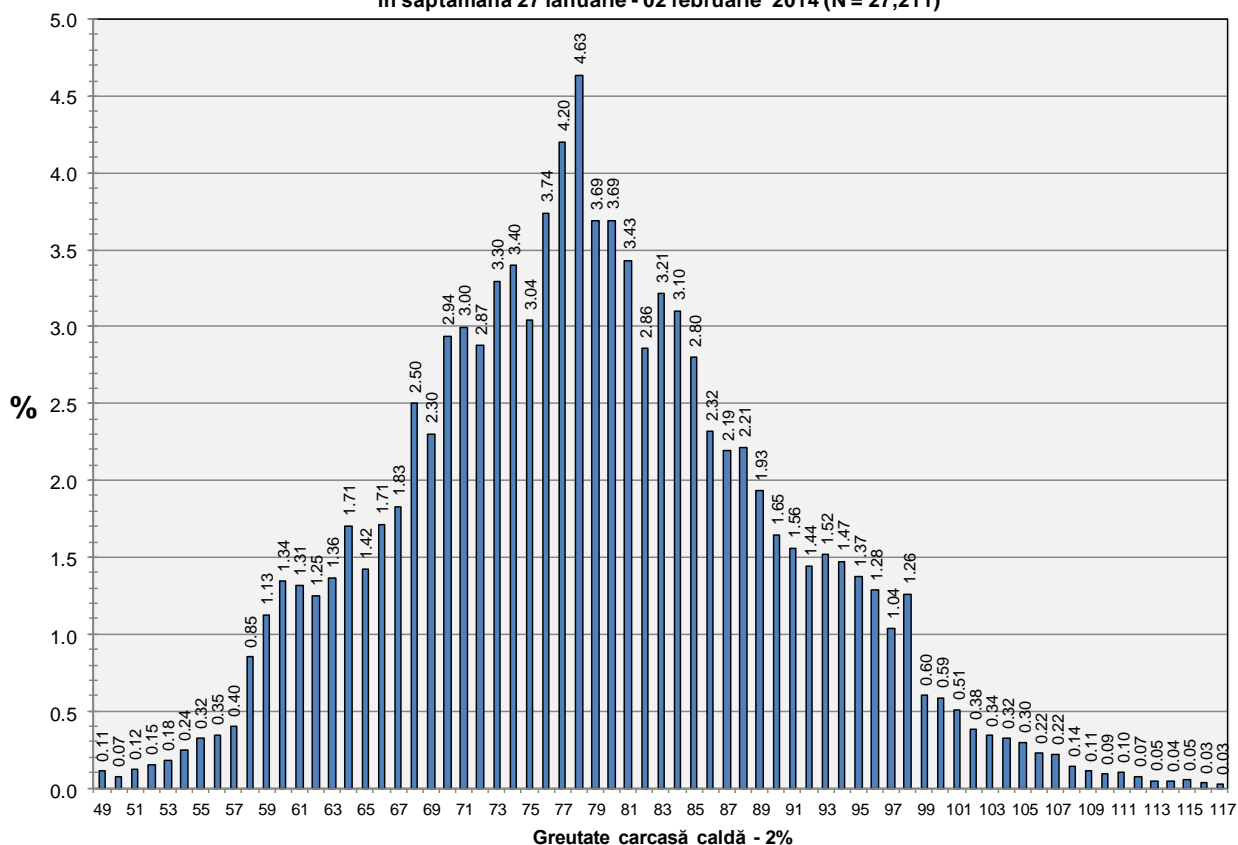
**Distribuția greutății carcaselor clasificate în România
în săptămâna 27 ianuarie - 02 februarie 2014 (N = 55,203)**



**Distribuția greutății carcaselor clasificate în România cu echipamentul cu sondă optică Fat-O-Meater
în săptămâna 27 ianuarie - 02 februarie 2014 (N = 25,251)**



Distribuția greutății carcaselor clasificate în România cu echipamentul cu sondă optică OptiGrade-Pro în săptămâna 27 ianuarie - 02 februarie 2014 (N = 27,211)



Distribuția greutății carcaselor clasificate în România cu metoda ZP în săptămâna 27 ianuarie - 02 februarie (N = 2,741)

